

CHRYSLER



کرایسلر 2022 300
2022 CHRYSLER 300





قوة جبارة أنيقة

إن الإنجاز الهندسي والذكي للمحرك المتمثل في غرفة الاحتراق والضغط والقوة مجموعة مع هيكلها المطور وخط القيادة يمنح كرايسلر 300 السلسلة الفائقة والثبات الفائق المعهود أثناء القيادة.

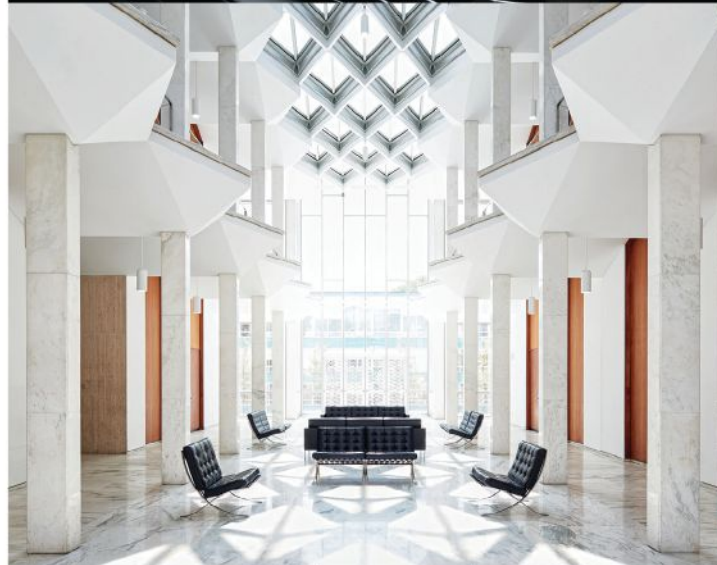
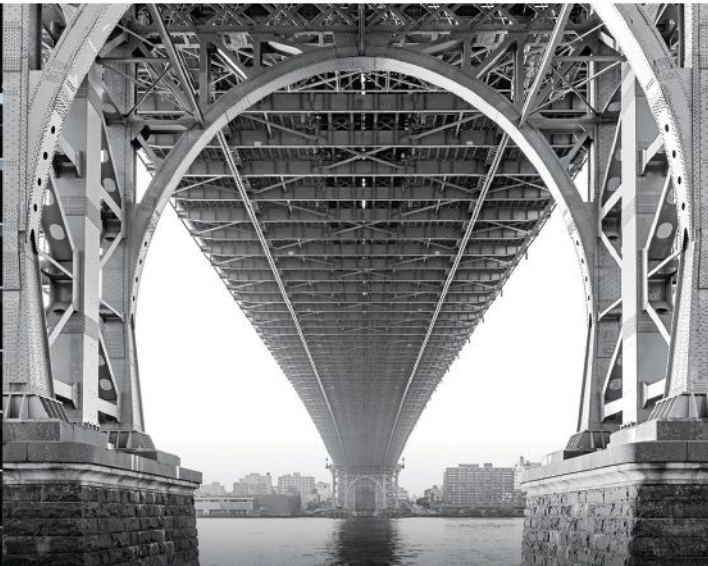
تعكس تفاصيل سيارة السيدان الكبيرة الحجم هذه الفخامة والأداء العالي وتمثل أفضل إلهام، حيث أنها تفي بوعد التصميم الأنيق المصحوب مع القوة والأداء العالميين لمحرك بـ 6 أسطوانات على شكل V أو بـ 8 أسطوانات على شكل V المتوفر. وتعتبر عناصر التصميم الجريئة والبارزة هي العلامة الفارقة والمميزة لطلتها التي تتترجم في المنحنيات الرياضية السلسة المنحوتة.

POWER MEETS CLASS

An engineering feat of combustion, compression and strength combined with its refined chassis and driveline give the Chrysler 300 that renowned ultrasmooth ride-and-handling feeling.

This commanding full-size sedan stands for the best inspiration, delivering on the promise of elegant design with the world-class power and performance of the V6 or available V8 engine. Big, bold, statement-making design elements are the hallmark of the shape defined by sculpted, athletic curves.





كن جريئاً وتألق

إن أفضل التصميمات تتبع من مزيج أحاسيس صادقة تدوم إلى الأبد، وكرايسلر 300 البليلة في هندستها تجمع بين الفخامة والأداء المتميز بأسلوب راقٍ وأنيق يشهد على ذلك ويفرض حضوره. يعكس شعار الجناح الدقيق، قدرة قيادة مبتكرة، مثل ديناميكيات الوضعية الرياضية المتوفرة. أما المساحة الداخلية الغامرة والمقاعد التي تتسع لخمس أشخاص تجعل من الرحلة العائلية رحلة غامرة ومريحة.

BE BOLD

The best designs are emotional forever. The enduring eloquence of the 2022 Chrysler 300 stands as testimony. The artful wing badge represents innovative driving capability, like available Sport mode dynamics. The interior space and seating for five make for a stretch-worthy family ride for everyone to spread their wings.



كن مبهرأ *BE DAZZLING*



تماشياً مع عهدنا بتوفير الأناقة الفريدة، توفر كرايسلر مصابيح بتقنية LED على شكل جواهر تجعل نجمك يسطع أينما حلت. تتميز المصابيح الأمامية المرنة المشحونة بكثافة عالية القياسية، والمصابيح الأمامية الأوتوماتيكية البعيدة المدى المتوفرة، بنظام تحكم تلقائي يوفر رؤية جيدة وواضحة للسائق على الطريق.

In keeping with its vow of distinctive elegance, jeweled LEDs illuminate your star power. The standard adaptive High Intensity Discharge headlamps and available Automatic High-Beam Headlamp Control adjust to optimize the driver's view of the road ahead.



تظهر في الصورة شاشة يوكونيكت® بمواصفات سوق الولايات المتحدة.
U.S. Uconnect™ screen shown.

وجهة نظر أكيدة ومدروسة. يوفر مقود التوجيه المكسو بالجلد الفاخر والقابل للتدفئة المتوفر قبضة مريحة مطورة ومتينة، ولائحة لإعدادات تثبيت السرعة، وأزرار للتحكم بالهاتف طليق اليدين^{*}، بالإضافة إلى أزرار للتحكم بنواقل الحركة للوضعية الرياضية “سبورت” العالية الأداء، المتوفرة. كما يعزز عمود التوجيه القابل للتعديل والإمالة سهولة الوصول إلى أزرار التحكم ويؤمن رؤية واضحة. لعدادات المقاييس ولشاشة عرض معلومات السائق قياس ٧ بوصة. يتيح لك نظام لوحة العدادات هذا، تحديد معلومات مفيدة عن الراديو، والتوفير في استهلاك الوقود، ونظام تثبيت السرعة، والسرعة، وعن ضغط الهواء في الإطارات، وغيرها المزيد من خلال أزرار التحكم المثبتة على مقود التوجيه مما يعزز الشعور بهلمس الراحة والفخامة بين يديك.

WELL-HANDLED POINT OF VIEW. The premium-wrapped and available heated steering wheel provides an advanced ergonomic grip, cruise settings, hands-free^{1*} phone controls and available performance-driving Sport mode paddle shifters. You’ll find just the right position with the steering wheel’s tilt/telescoping column, as well as at-a-glance convenience to the 7-inch Driver Information Display gauges. This instrument-panel system allows you to select useful information for radio, fuel economy, cruise control, speed, tire pressure and more via steering wheel-mounted buttons.

^{*}ملاحظة حول هذا الكتيب: يمكن العثور على جميع الإخبارات على الصفحة الأخيرة.
^{*}A note about this catalog: all disclosures can be found on the last page.

مكون طراز S المتكامل

تمنح سيارة 300S السائقين الأفضلية عندما يتعلق الأمر بالأسلوب ونهج هندستها. إذ توفر حواف المصابيح الأمامية ومصابيح الضباب السوداء القياسية، والمصابيح الخلفية بتقنية LED بإطار أسود، والشبكة الأمامية السوداء بإطار من الكروم الأسود، والنوافذ بلمسات بلون أسود لامع، والعجلات بلون أسود صاخب قياس ٢٠ إنش طلة تفرض حضورها.

THE S FACTOR

The 300S gives drivers an edge when it comes to approach. The standard Black headlamp and fog lamp bezels, Black surround LED taillamps, Black Chrome grille and surround, Gloss Black window trim and 20-inch Black Noise wheels offer an imposing statement.

كرايسلر 300S 2022
2022 CHRYSLER 300S





نبذة عن التأثيرات الرياضية

- + وضعية رياضية قياسية مع أزرار للتحكم بنواقل الحركة مثبتة على مقود التوجيه
- + قدرات قيادة عالية الأداء مع ناقل حركة يدوي بالكامل
- + بإمكانك التنقل عبر نواقل حركة مثبتة على مقود التوجيه أو اختيار ناقل الحركة الأوتوماتيكي لتغيير السرعة بشكل طبيعي دون أي تدخل من قبلك.
- + يستجيب ناقل الحركة بسرعة أثناء التسارع مع توفير القوة والانتقال السلس بين الخيارات.
- + مقاعد مكسوة بجلد برفورمانس عالي الأداء مع شعار "S" مطرز

CUE THE SPORT EFFECTS.

- + Standard Sport mode with steering wheel-mounted paddle shifters
- + Performance-driving capabilities with full manual shifting
- + Navigate via paddle shifters or let the automatic transmission shift normally without driver input
- + Fast gear response during acceleration with smooth power delivery and transitions
- + "S" embroidered performance leather-trimmed seats

قوة
لا تعرف

الكلل

*POWER
THAT
ENDURES*



تشتهر كرايسلر 300 بقيادتها السلسة والفخمة وبثباتها الفائق على الطرقات، دون أن ننسى القوة الغاشمة التي توفرها هذه السيارة الشرسة والجميلة. سواء اخترت محرك بنتاستار® بـ ٦ أسطوانات على شكل V سعة ٣,٦ لتر أو الأداء المعزز لمحرك هيمي® بـ ٨ أسطوانات على شكل V سعة ٥,٧ لتر المتوفر، فأنت تجلب قوة بأبهى جبروتها تم تحسينها للمساعدة في تلبية مطالبك وتعزيز التنقل اليومي الفعّال. بالإضافة إلى ذلك، يتضمن كل طراز من طرازات كرايسلر 300 ناقل حركة دوار قياسي بـ ٨ سرعات. يوفر ناقل الحركة الأوتوماتيكي تورك فلايت® بـ ٨ سرعات القياسي انتقالات سلسة وفعالة للتروس لكل من خطوط نقل القوة للمحركات بـ ٦ أسطوانات على شكل V وبـ ٨ أسطوانات على شكل V.

The Chrysler 300 is so well-known for its smooth, luxurious ride and handling, it's easy to forget this beautiful brute's impressive power delivery. Whether you choose the commanding 3.6 Pentastar® V6 engine or the amplified performance of the available 5.7 HEMI® V8, you're bringing a force that's been refined to help meet your demands while promoting an efficient daily commute. Additionally, every Chrysler 300 model includes a standard rotary shift 8-speed transmission. The standard TorqueFlite® 8-speed automatic transmission delivers smooth and efficient gear transitions for both the V6 and V8 powertrains.

صممت لتغزو بقوة المسافات البعيدة.

يولّد محرك بنتاستار® بـ ٦ أسطوانات على شكل V سعة ٣,٦ لتر القياسي قوة ٢١٨ كيلووات (٢٩٢ حصانًا) وعزم دوران يبلغ ٣٥٣ نيوتن متر (٢٦٠ رطل-قدم). إضافة لذلك، ويفضل نظام العادم المزدوج المحفز للقوة، تستطيع موديلات 300S المجهزة بمحرك بـ ٦ أسطوانات على شكل V تحقيق ما يصل إلى ٢٢٤ كيلووات (٣٠٠ حصان) وعزم دوران ٣٥٨ نيوتن متر (٢٦٤ رطل-قدم).

GEARED TO CONQUER FAR AND WIDE.

The standard 3.6 Pentastar® V6 yields a robust 218 kilowatts (292 hp) and 353 N•m of torque (260 lb-ft). Additionally, thanks in part to the power-inducing dual-exhaust system, V6-equipped 300S models are able to achieve up to 224 kilowatts (300 hp) and 358 N•m of torque (264 lb-ft).



قوة جبارة بـ ٨ أسطوانات على شكل V وعزم دوران متوفر

يوفر محرك هيمي® بـ ٨ أسطوانات على شكل V سعة ٥,٧ لتر الأسطوري، المتوفر، قوة تبلغ ٢٧٠ كيلووات (٣٦٣ حصانًا)، وعزم دوران يبلغ ٥٣٤ نيوتن متر (٣٩٤ رطل-قدم)، وقوة تسارع من ٠-١٠٠ كلم في الساعة بأقل من ٦ ثوان. ترصد تقنية التوفير في استهلاك الوقود المصممة هندسيًا في محرك V8 كمية الطاقة التي تحتاجه تلقائيًا، فعندما لا تكون هناك حاجة إلى الطاقة الكاملة، كما هو الحال عند القيادة على الطرق السريعة، تقوم بإلغاء عمل أربعة من الأسطوانات الثمانية للمساعدة في زيادة كفاءة الوقود إلى أقصى حد.

AVAILABLE V8 POWER AND TORQUE.

The legendary available 5.7 HEMI® V8 engine delivers 270 kilowatts (363 hp) of power, 534 N•m of torque (394 lb-ft) and 0 – 100 kph in less than 6 seconds. Fuel Saver Technology engineered into the V8 engine automatically detects when full power isn't needed, such as when highway cruising, and deactivates four of the eight cylinders to help maximize fuel efficiency.





الرفاهية على كفوف الراحة *THE LUXURY OF CONVENIENCE*

رفاهية وأناقة غامرة داخل المقصورة، إذ يسمح نظام التشغيل عن بعد² المتوفر، بتنشيط حرارة مقعد السائق القابل للتدفئة المتوفر ومقود التوجيه القابل للتدفئة تلقائيًا بناءً على درجة الحرارة الخارجية. كما أن وسائل الراحة والملاءمة للسائق، مثل نظام فتح الأقفال عن بُعد عند الاقتراب من السيارة القياسي والتشغيل بضغطة زر تتيح استخدام اليدين بدون مفتاح. تشمل وسائل الراحة الإضافية المتوفرة على مرايا السائق للرؤية الخلفية عند الرجوع القابلة للتعديل آلياً، وإعدادات الذاكرة لمقعد السائق، وعمود توجيه قابل للإمالة/للتعديل آلياً، ومرايا خارجية وراديو، بالإضافة إلى سجادة صندوق السيارة، وواقيات عتبة الباب لمزيد من الحماية الداخلية.

The available Remote Start System² allows the driver's available heated seat and the heated steering wheel to automatically activate based on outdoor temperature. Driver conveniences, like standard remote proximity keyless entry and push-button start, allow for key fob-free hands. Additional available conveniences offered include auto-adjust-in-Reverse driver's mirrors and memory settings for driver's seat, power tilt/telescoping steering column, exterior mirrors and radio, as well as a trunk mat and door sill scuff pads for an added layer of interior protection.

نظام فلتر لتنقية الهواء، الجديد كلياً، القياسي

لقد قمنا بتعزيز نظام تنقية الهواء في سياراتنا لتوفير هواء أنظف لك ولعائلتك. يقوم نظام تنقية الهواء الجديد كلياً بتصفية ٩٥ في المائة من جسيمات الهواء، مما يقلل من وصول العديد من المواد الصلبة والسائلة المحمولة جواً، مثل الغبار والدخان والقطرات والجزيئات الجوية الصلبة والسائلة، إلى مقصورة كرايسلر 300 الداخلية.

THE ALL-NEW STANDARD AIR FILTRATION SYSTEM

We have enhanced the air filtration system in our vehicles to provide even cleaner air for you and your family. The all-new Air Filtration System filters 95 percent of air particulates, reducing many types of solid and liquid airborne matter, such as dust, smoke, droplets and aerosols from reaching the Chrysler 300's interior cabin.

تمتّع بأجواء حاملة وبإضاءة طبيعية من خلال فتحة السقف البانورامية المزدوجة المتوفرة والتي تمتد حتى المقاعد الخلفية، بينما تقوم واقية الشمس الخلفية التي تعمل آلياً المتوفرة بحجب نور الشمس المباشر وغير المرغوب فيه من الخلف. كما ستستمتع أيضاً بهدوء المقصورة مع زجاج الأبواب الأمامية والنوافذ الأمامية العازل للصوت، بالإضافة إلى حاجب الشمس الأمامي والخلفي المصمم للمساعدة في تقليل الحرارة والتوهج.

Present yourself in the best light with an available dual-pane panoramic sunroof that extends to the back seat, while the available power backlight sunshade blocks any unwanted direct sunlight from behind. You'll also enjoy the cabin quietness of the sound-dampening acoustic glass on the windshield and front doors, as well as the Solar-Control front and rear windows designed to help reduce heat and glare.

إمميزات قيادة كرايسلر 300 CRUISING PERKS

دائماً ما تقدم كرايسلر أفضل ما لديها على أصوله وبذوق رفيع. تعكس كل من اللمسات الداخلية الفاتنة المكسوة بجلد نابا الفاخر والمتين مع خياطة بارزة متوفرة، الراحة والفخامة المتأصلة. تتضمن الامتيازات القياسية نظام شاشة يوكونيكت® تعمل باللمس قياس 8,4 بوصة لعرض الموسيقى، نظام الأوامر الصوتية المدمج مع ميزة بلوتوث®، ميزة بلوتوث للنظام الصوتي، منفذ USB، أزرار للتحكم بدرجات الحرارة ومعلومات السيارة، أبل كاربلاي® وأندرويد أوتو™.

Thanks to the available, premium and durable Nappa leather trim, detailed stitching and well-thought-out finishing accents, this is a level of comfort that normally qualifies for pre-boarding. Standard perks include the Uconnect® 8.4-inch touchscreen system to display music, Integrated Voice Command with Bluetooth®, Bluetooth streaming audio, two USB ports, climate controls and vehicle information, Apple CarPlay®³ and Android Auto™⁴.

تظهر في الصورة شاشة يوكونيكت بمواصفات سوق الولايات المتحدة.
U.S. Uconnect screen shown.

أهلاً بك

في عالم الرقي و الرخاء

WELCOME TO THE

CLOUD CLUB

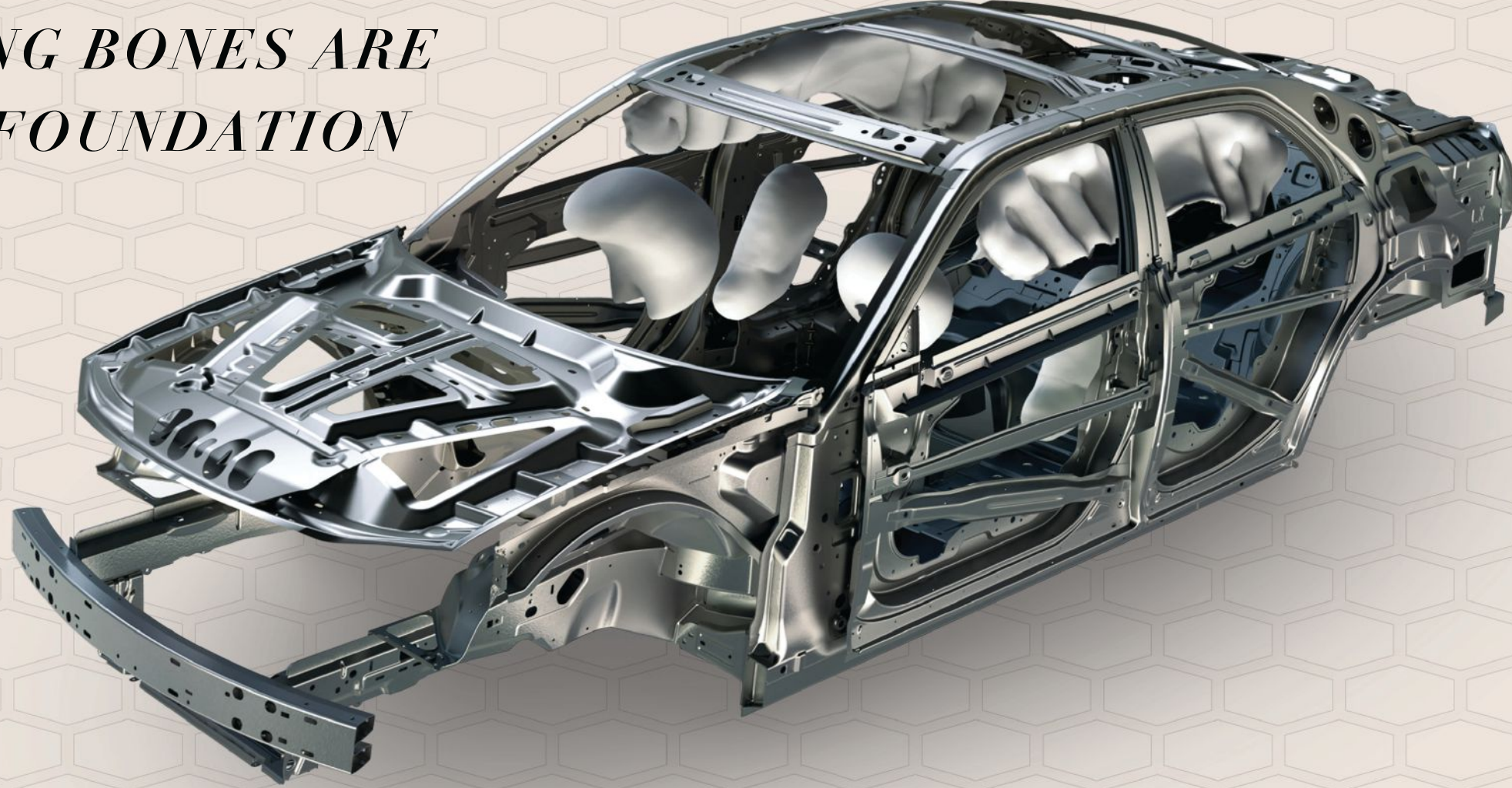
مساحة شاسعة مرحّبة. تتميز رحابة المقصورة الداخلية والعملية لكرايسلر 300 بفخامة ملائمة للركاب مع مقاعد تتسع لخمسة أشخاص. ستستمتع بالراحة في أي مناخ، وذلك بفضل المقاعد الأمامية المكسوة بالجلد القابلة للتدفئة والتهوية المتوفرة ومقود التوجيه القابل للتدفئة. أما ركاب المقعد الخلفي سيستجمون بوسائل الراحة المتوفرة مثل منافذ التحكم في درجة الحرارة، والمقاعد القابلة للتدفئة المتوفرة، ومسند ذراع خلفي بحجرة تخزين مع حاملات أكواب مضاءة بتقنية LED، بالإضافة إلى سهولة الوصول إلى منافذ USB.

IMPRESSIVE INTERIOR SPACE. The roomy and functional Chrysler 300 interior makes for a ride that's both luxurious and passenger-friendly with impressive passenger volume and seating for five. You'll enjoy comfort in any climate, thanks to the available heated and ventilated leather-trimmed front seats and heated steering wheel. Rear-seat occupants will enjoy amenities like climate control outlets, available heated seats and rear-storage armrest with LED-illuminated cup holders, as well as access to USB ports.

الهيكل الصلب يشكل العمود الفقري

للقوة الجبارة الحقيقية .

STRONG BONES ARE THE FOUNDATION



سلامة وصلاية الهيكل
STRUCTURAL INTEGRITY

إطار متين وآمن لقد تم بناء إطار الهيكل ليدوم طويلاً، إذ يتكون من الفولاذ الشديد الصلابة والمطوّر. والنتيجة هي متانة فائقة وحماية إستثنائية في حالات الاصطدام الأمامي، أو الجانبي أو الخلفي.

مخاور الأبواب ماصة للصدمات الجانبية تساعد المحاور المقوية الموجودة داخل الأبواب على توفير حماية للركاب في حالات الاصطدام الجانبي.

مناطق قابلة للتحطم على مراحل إن المناطق الأمامية والخلفية هي عبارة عن عناصر هيكلية مصممة خصيصاً لتتحطم على مراحل وتمتص الطاقة في حالة حدوث اصطدام، مما يساعد على حماية ركاب المقصورة.

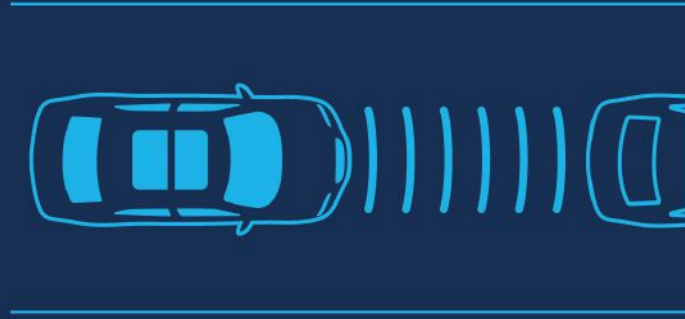
Safety cage The body frame strategically mixes and positions advanced high-strength steels, resulting in outstanding occupant protection in the event of a front, side or rear impact.

Side-guard door beams Reinforcement beams inside the doors help provide occupant protection in side collisions.

Crumple zones The front and rear crumple zones are specially formed structural members that crumple and absorb energy in a collision, helping to protect the cabin occupants.

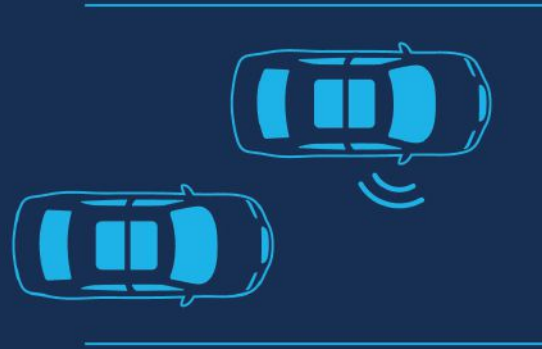
نظام تثبيت السرعة المرن مع ميزة التوقف^٥ المتوفر

AVAILABLE ADAPTIVE CRUISE CONTROL WITH STOP⁵



نظام مراقبة الزوايا العمياء المتوفر^٦

AVAILABLE BLIND SPOT MONITORING⁶

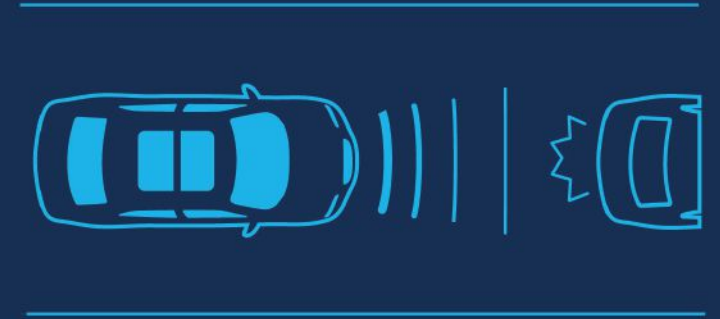


نظام التنبيه من الاصطدام الأمامي

عند السرعات العالية بلاس^٧ المتوفر

AVAILABLE FULL-SPEED

FORWARD COLLISION WARNING PLUS⁷



حماية متقدمة، مقدّمة مع باقة تفوق أكثر من ٨٠ ميزة سلامة وأمان قياسية ومتوفرة

ADVANCED PROTECTION OFFERED WITH 80+ STANDARD AND AVAILABLE SAFETY AND SECURITY FEATURES



نظام اكتشاف الأجسام والسيارات العابرة عند الرجوع^٨ المتوفر

AVAILABLE REAR CROSS-PATH DETECTION⁸

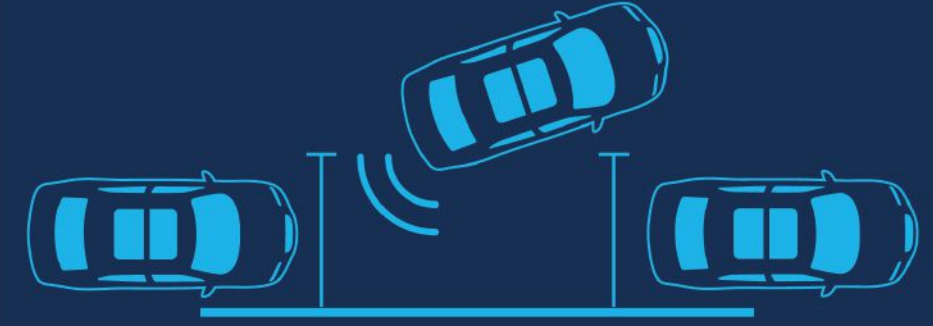


نظام التنبيه من الابتعاد عن المسار لاين سينس^٩

مع المساعدة في الحفاظ على المسار^٩ المتوفر

AVAILABLE LANESENSE[®]

LANE DEPARTURE WARNING WITH LANE KEEP ASSIST⁹



نظام مساندة الركن الخلفي والأمامي

بارك سينس^٩ القياسي^{١٠}

STANDARD PARKSENSE[®] FRONT

AND REAR PARK ASSIST SYSTEM¹⁰

تصميم أمن لعائلتك.

سبعة وسائد هوائية قياسية.¹¹

تتضمن الوسائد الهوائية القياسية¹¹ وسائد هوائية أمامية من الجيل القادم متعددة مراحل الانتفاخ،¹¹ وسائد هوائية قابلة للانتفاخ لحماية ركبي السائق،¹¹ هذا بالإضافة إلى وسائد هوائية مثبتة في المقعد الأمامي للحماية من الاصطدامات الجانبية. كما تمتد الوسائد الهوائية الستارية الجانبية القابلة للانتفاخ على طول الصفوف الأمامية والخلفية.

وسائد هوائية¹¹ أمامية من الجيل القادم

تم تصميم الوسائد الهوائية¹¹ الأمامية من الجيل القادم لتساعد في حماية الركاب في المقاعد الأمامية في أنواع معينة من الاصطدام.

YOUR FAMILY'S PROTECTIVE BUBBLE.

Seven standard air bags.¹¹

The standard air bags¹¹ include next-generation front multistage air bags,¹¹ a driver's-side inflatable knee bolster,¹¹ as well as front-seat-mounted side-impact air bags.¹¹ The side air bag¹¹ inflatable curtains extend over front- and rear-seat rows.

Next-generation front air bags.¹¹

Next-generation front air bags¹¹ are designed to help protect front occupants in certain types of collisions.

7
وسائد هوائية¹¹
AIR BAGS¹¹



إبق على اطلاع وتواصل بأمان وسلاسة مع نظام شاشة يوكونيكت®
تعمل باللمس قياس ٨,٤ بوصة القياسية.

STAY CONNECTED AND INFORMED SAFELY AND SEAMLESSLY WITH THE
STANDARD 8.4-INCH UCONNECT® TOUCHSCREEN SYSTEM.



تظهر في الصورة شاشة يوكونيكت بمواصفات سوق الولايات المتحدة.
U.S. Uconnect screen shown.



على مجموعة كاملة من الميزات التفاعلية لسيارتك وأكثر.

راحة قصوى وملاءمة تترجمها التكنولوجيا المطورة بحيث تجعل كل يوم من حياتك أسهل - وتخولك الوصول إلى حيث ما تريد بمجرد أن تطلب ذلك، هكذا وبكل بساطة. توفر هذه التقنيات الذكية سلاسة في التواصل بدءاً من أبل كاربلاي® القياسي وأندرويد أوتو™ وغيرها الكثير. كما بإمكانك التحكم بسيارتك كرايسلر 300 مستخدماً صوتك من خلال خاصية كرايسلر الماهرة لأجهزة أليكسا™ أو الأجهزة التي تدعم غوغل.

A FULL RANGE OF INTERACTIVE FEATURES FOR YOUR VEHICLE AND BEYOND.

The ultimate in convenience comes from technology that makes every day easier — and getting where you need to go as simple as just asking. From standard Apple CarPlay® and Android Auto™ and much more, these technologies bring seamless connectivity to your drive. You can also control your Chrysler 300 using your voice with the Chrysler Skill for Alexa¹² or Google Assistant-enabled devices.

Uconnect®



أكسسوارات كرايسلر الأصلية

AUTHENTIC CHRYSLER ACCESSORIES

تجسد كرايسلر 300 مزيجاً يجمع بين الأناقة والتصميم الراقي والمتطور. تم ابتكار باقة واسعة من أكسسوارات موبار الأصلية خصيصاً لتناسب مع سيارة السيدان الكبيرة الحجم هذه العصرية بمختلف مزاياها المتنوعة وذات الروح القيادية، وبشكل يدعم ويطور أسلوب حياتك ونشاطاتك. توفر موبار قطع الغيار الأصلية بدءاً من جهة الأداء والتصميم المطور والعالي الجودة وصولاً إلى قطع الغيار الفاخرة والملائمة تقنياً والخاصة بالحماية إلى أبعد الحدود. تساعدك موبار على تخصيص الطابع المميز لسيارتك 300. قم بزيارة mideast.mopar.com أو وكيل علامة كرايسلر المحلي لتتعرف على المجموعة الكاملة من أكسسوارات موبار الأصلية.

The Chrysler 300 personifies elegant and sophisticated design. A wide range of authentic Mopar® Accessories — explicitly crafted for the versatility of this commanding full-size sedan — lets you take your lifestyle further. From performance and styling enhancements to premium protection parts, Mopar helps you customize the distinctive character of your 300. Visit mideast.mopar.com or your local Chrysler Brand Dealership to see the full line of Mopar Authentic Accessories.

أكسسوارات موبار المتميزة: عجلات R/T بـ ٥ أضلع من الكروم الأسود قياس ٢٠ إنش وخطوط غرافيتية بلون أسود ناشف

Featured Mopar Accessories: 20-inch 5-Spoke Black Chrome R/T Wheels and Matte Black Pinstripe Graphic

300 تورينغ
300 TOURING

300 تورينغ: معدات قياسية مختارة

خط نقل القوة

محرك بنتاستار بـ ٦ أسطوانات على شكل V مصنف بقوة ٢١٨ كيلوواط مع النظام المتغير لتوقيت عمل الصمامات سعة ٣,٦ لتر مع ناقل حركة أوتوماتيكي بـ ٨ سرعات نظام تعليق مستقل على العجلات الأربعة — وفق المعايير الأوروبية

المواصفات الخارجية

عجلات من الألومينيوم المصبوب ملمعة بالكامل، قياس ١٨ إنش زجاج أمامي وزجاج الأبواب الأمامية عازل للصوت أغطية المرايا ومقابض الأبواب من الكروم مصابيح أمامية باي-زينون مرنة مشحونة بكثافة عالية مع حواف من الكروم مصابيح تضيء في النهار مصابيح خلفية بتقنية LED من الكروم حواف بفتحات لدخول ضوء النهار لامعة شبكة أمامية بلون أسود مع إطار من الكروم اللامع عادم مزدوج بمخارج لامعة مرايا آلية، قابلة للتدفئة

المواصفات الداخلية

مقاعد من القماش مرآة للرؤية الخلفية ذاتية التعتيم سجادة الصندوق مقاعد السائق/الراكب قابلة للتعديل آلياً مع إمكانية تعديل أسفل الظهر آلياً وفقاً لوضعيتان مقعد طويل خلفي قابل للطّي منقسم بنسبة ٦٠/٤٠ عمود توجيه قابل للتعديل/الإمالة مقود توجيه مكسو بالجلد الفاخر بريميوم نظام الملاحة يوكونيكت® ٤ مع شاشة عرض تعمل باللمس قياس ٨,٤ بوصة ٦ مكبرات صوت ألباين® فاخرة مع مضخم للصوت بقوة ٢٧٦ واط نظام الأوامر الصوتية المدمج مع ميزة بلوتوث® مركز الوسائط الإعلامية (منفذ USB ووصلة صوت إضافية) ناقل حركة إلكتروني دوار نظام فتح الأقفال عن بُعد عند الاقتراب من السيارة نظام تكييف هوائي أوتوماتيكي مع منطقتين للتحكم بدرجة الحرارة نظام التحكم بالسرعة جهاز إنذار نظام توجيه معزز آلياً كاميرا بارك فيو® للرؤية الخلفية نظام مساندة الركن الأمامي والخلفي بارك سينس® حاملات أكواب أمامية مضاءة

300 Touring: Select standard equipment

Powertrain

218-kW-rated 3.6 Pentastar® Variable Valve Timing (VVT) V6 with 8-speed automatic transmission 4-wheel independent suspension — Euro

Exterior

18-inch cast aluminum wheels, fully polished Acoustic windshield and front-door glass Chrome mirror caps and door handles Adaptive Bi-xenon High Intensity Discharge (HID) headlamps with Chrome bezels Daytime running lamps (DRLs) Chrome LED taillamps Bright daylight opening surround molding Bright Chrome surround with Black grille Dual exhaust with bright tips Power, heated mirrors

Interior

Cloth seats Auto-dimming rearview mirror Trunk mat Power driver/passenger seats with 2-way power lumbar adjust 60/40 split-folding rear bench seat Tilt/telescoping steering column Premium-wrapped steering wheel Uconnect® 4 NAV with 8.4-inch touchscreen display 6 premium Alpine® speakers with 276-watt amplifier Integrated Voice Command with Bluetooth® Media Hub (2 USB ports and auxiliary jack) Rotary E-shifter Remote Proximity Keyless Entry Dual-Zone Automatic Temperature Control (ATC) Speed control Security alarm Electric Power Steering (EPS) ParkView® Rear Back-Up Camera ParkSense® Front and Rear Park Assist System Illuminated front cup holders

300S
300S

300S: معدات قياسية مختارة مقارنة بطراز 300 تورينغ

خط نقل القوة

محرك بنتاستار بـ ٦ أسطوانات على شكل V مصنف بقوة ٢٢٤ كيلوواط مع النظام المتغير لتوقيت عمل الصمامات سعة ٣,٦ لتر وناقل حركة أوتوماتيكي بـ ٨ سرعات الوضعية الرياضية نظام تعليق مستقل على العجلات الأربعة

المواصفات الخارجية

عجلات من الألومينيوم المصبوب مطلية بالكامل بلون أسود صارخ قياس ٢٠ إنش مصابيح أمامية مع حواف بلون أسود مصابيح خلفية بتقنية LED بلون أسود شبكة أمامية بلون أسود لامع مع إطار من الكروم الأسود حواف بفتحات لدخول ضوء النهار بلون أسود لامع شعار جناح كرايسلر مع تقليمات بلون أسود شعار 300S أغطية المرايا ومقابض الأبواب بلون الهيكل فتحة سقف بانورمية مزدوجة جناح خلفي بلون الهيكل

المواصفات الداخلية

مقاعد مكسوة بجلد سيورت، قابلة للتهوية نواقل حركة صغيرة مثبتة في مقود التوجيه ٩ مكبرات صوت ألباين فاخرة مع مضخم صوت بقوة ٥٠٦ واط مقود توجيه قابل للتدفئة مقاعد الركاب قرب الأبواب للصف الأول والثاني قابلة للتدفئة عمود توجيه قابل للتعديل/الإمالة — آلياً حاملات أكواب أمامية، مضاءة قابلة للتهوية وللتدفئة حاملات أكواب خلفية مضاءة

300S: Select standard equipment over 300 Touring

Powertrain

224-kW-rated 3.6 Pentastar VVT V6 with 8-speed automatic transmission Sport Mode 4-wheel independent suspension

Exterior

20-inch cast aluminum wheels, fully painted Black Noise Headlamps with Black bezels Black LED taillamps Black Chrome surround with Gloss Black grille Gloss Black daylight opening surround molding Chrysler wing badge with Black accents 300S badge Body-color mirror caps and door handles Dual-pane panoramic sunroof Body-color rear spoiler

Interior

Ventilated leather-trimmed Sport seats Steering wheel-mounted paddle shifters 9 premium Alpine speakers with 506-watt amplifier Heated steering wheel Heated 1st- and 2nd-row outboard passenger seats Power-adjustable tilt/telescoping steering column Heated and cooled front illuminated cup holders Illuminated rear cup holders

300C
300C PLATINUM

مجموعة 300C بلاتينوم: معدات قياسية مختارة مقارنة بطراز 300S

المواصفات الخارجية

عجلات من الألومينيوم المصبوب الملمّع بالكامل بلون لامع صاف قياس ٢٠ إنش مصابيح خلفية بتقنية LED من الكروم مصابيح أمامية بحواف من الكروم حواف بفتحات لدخول ضوء النهار لامعة مرايا ومقابض الأبواب من البلاتين شبكة أمامية من البلاتين مع إطار من البلاتين شعار 300C من البلاتين

المواصفات الداخلية

مقاعد مكسوة بجلد بريميوم مخرم فاخر قابلة للتهوية مقود توجيه مكسو بجلد لاكجوري لمسات داخلية من الخشب الأصلي المسامي نظام صوت محيطي مداسات أرضية لاكجوري فاخرة

300C Platinum: Select standard equipment over 300S

Exterior

20-inch cast aluminum wheels, fully polished with Satin Clear Chrome LED taillamps Headlamps with Chrome bezels Bright daylight opening surround molding Platinum mirrors and door handles Platinum surround with Platinum grille Platinum 300C badge

Interior

Ventilated Premium leather-trimmed perforated seats Luxury leather-wrapped steering wheel Real open-pore wood interior accents Surround Sound audio system Luxury floor mats



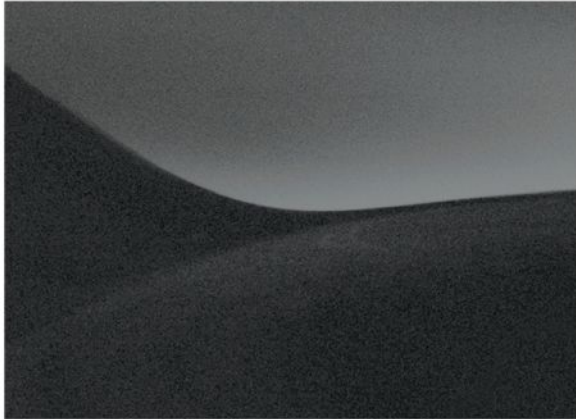
فضي دخاني
Silver Mist



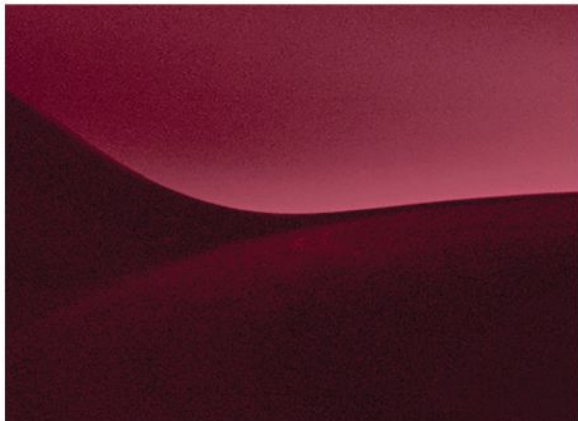
فروستبايت
Frostbite



أبيض لامع
Bright White



جرانيت كريستالي
Granite Crystal



طلاء أحمر لؤلؤي مخملي
Velvet Red Pearl Coat



أسود لامع
Gloss Black



عجلة من الألومنيوم المصبوب، ملمعة بالكامل،
قياس ١٨ إنش
قياسية في تورينغ 300
(WPC)

**18-INCH CAST ALUMINUM
WHEEL, FULLY POLISHED**
Standard on 300 Touring
(WPC)



عجلة من الألومنيوم المصبوب، مطلية بالكامل بلون
أسود صارخ قياس ٢٠ إنش
إختيارية في قياسي في تورينغ 300 و300S
(WHG)

**20-INCH CAST ALUMINUM
WHEEL, FULLY PAINTED
BLACK NOISE**
Optional on 300 Touring
and 300S
(WHG)



عجلة من الألومنيوم المصبوب، مطلية بالكامل بلون
أسود صارخ، قياس ٢٠ إنش
قياسية في 300S
(WST)

**20-INCH CAST ALUMINUM
WHEEL, FULLY PAINTED
BLACK NOISE**
Standard on 300S
(WST)



عجلة من الألومنيوم المصبوب، ملمعة بالكامل بلون
لامع صاف قياس ٢٠ إنش
قياسية في 300C بلاتينوم
(WDE)

**20-INCH CAST ALUMINUM
WHEEL, FULLY POLISHED
WITH SATIN CLEAR**
Standard on 300C Platinum
(WDE)



قماش من كتان “لينين” جيلفورد/ سيدج —
قياسي في تورينغ 300

Linen Guilford / Sage Cloth —
Standard on 300 Touring



فرش من جلد نابا بلون أسود، مع تقليمات أكسيس II المثقوب
وشعار مطرز —
قياسي في 300S

Black Nappa Leather with Axis II perforated
insert and embroidered logo —
Standard on 300S



فرش من جلد نابا بريميوم الفاخر بلون أسود مع تقليمات أكسس
II المثقوب —
قياسي في 300C بلاتينوم

Premium Black Nappa Leather with Axis II
perforated insert —
Standard on 300C Platinum



فرش من جلد نابا بلون موكا الداكن بريميوم الفاخر مع تقليمات
أكسس II المثقوب —
قياسي في 300C بلاتينوم

Premium Deep Mocha Nappa Leather with
Axis II perforated insert —
Standard on 300C Platinum



مواصفات كرايسلر 300

CHRYSLER 300 SPECIFICATIONS

	300 تورينغ 300 TOURING	300S 300S	300C بالاديوم 300C PLATINUM
المحركات ونواقل الحركة			
محرك بنتاستار® بـ٦ أسطوانات على شكل V و٢٤ صماماً سعة ٣,٦ لتر مع النظام المتغير لتوقيت عمل الصمامات - ناقل حركة أوتوماتيكي بـ٨ سرعات مع ناقل حركة إلكتروني دوار	•	•	•
محرك هيمي® بـ٨ أسطوانات على شكل V سعة ٥,٧ لتر مع النظام المتغير لتوقيت عمل الصمامات - ناقل حركة أوتوماتيكي بـ٨ سرعات مع ناقل حركة إلكتروني دوار وتكنولوجيا التوفير في استهلاك الوقود			O
المواصفات الميكانيكية			
المحول — ١٨٠ أمبير	•	•	•
نظام التكييف الهوائي — نظام تكييف هواء مع منطقتين للتحكم أوتوماتيكياً بدرجة الحرارة مع حساسات استشعار الرطوبة	•	•	•
فلتر لتنقية الهواء	•	•	•
المكابح — قرصية مانعة للانغلاق على العجلات الأربعة عالية الأداء مع نظام التحكم بالتشبث لجميع السرعات	•	•	•
البطارية — ٧٣٠ أمبير، لا تحتاج لصيانة	•	•	•
النظام الإلكتروني للتحكم بالثبات	•	•	•
نظام تبريد المحرك — للمهام الشاقة	•	•	•
خزان الوقود — سعة ٧٠ لتر	•	•	•
فتحة كهربائية لغطاء صندوق السيارة	•	•	•
مزيل الصقيع للنافذة الخلفية	•	•	•
عداد السرعة — ٢٦٠ كم/الساعة	•	•	•
أقفال الأبواب كهربائية حساسة للسرعة	•	•	•
نظام تثبيت السرعة	•	•	•
— نظام تثبيت السرعة المرن مع ميزة التوقف (متضمن مع مجموعة سيفتي تك™)		P	P
نظام التوجيه — إلكتروني	•	•	•
نظام التعليق — ضبط مستوى الحمولة والارتفاع (متوفر في أسواق مختارة)	P	•	
— على عجلات أربعة مستقلة — وفق المعايير الأوروبية	•		
— على عجلات أربعة مستقلة مضبوط الدوران — تورينغ	P		P
— برفورمانس مضبوط معدل الأداء على عجلات أربعة مستقلة (متضمن مع مجموعة محرك هيمي بـ٨ أسطوانات على شكل V سعة ٥,٧ لتر)	P		P
— على عجلات أربعة مستقلة	P	•	•
زر التشغيل	•	•	•
المواصفات الخارجية			
شعار على محور جناح العارضة — 300	•		
— 300S		•	
— بلون أسود صاخب مع تقليمات بلون أحمر (متضمن مع مجموعة طراز S أبيرانس)		P	
— مع لمسات من البلاتين — 300C			•
شعار جناح كرايسلر	•	•	•
— شعار جناح من الكروم مع تقليمات بلون أسود		•	
— شعار الجناح بلون أسود صاخب مع تقليمات بلون أحمر (متضمن مع مجموعة طراز S أبيرانس)		P	
— شعار جناح بلون أسود صاخب مع تقليمات بلون أسود (متضمن مع مجموعة سبورت أبيرانس)	P		
حواف بفتحات لدخول ضوء النهار — لامعة	•		•
— بلون أسود (متضمنة مع مجموعة سبورت أبيرانس)	P	•	
مقابض الأبواب — من الكروم	•		
— بلون الهيكل		•	
— من الكروم البلاتيني			•
عادم بمخارج مزدوجة	•	•	•
فتحة سقف بانورمية مزدوجة	O	•	•

• = Included. O = Optional. P = Available within Package noted.

*= متضمن. O= اختياري. P= متوفر ضمن مجموعة محددة



مواصفات كرايسلر 300 (تتمة)

CHRYSLER 300 SPECIFICATIONS (continued)

	300 تورينغ 300 TOURING	300S 300S	300C 300C PLATINUM
المواصفات الخارجية (تتمة)			
EXTERIOR FEATURES (continued)			
Fog lamps — Front (LED)	•	•	•
— Front premium SRT® (included with S Model Appearance Package)		P	
— Rear (packaged with European Equipment Group)	P		
Glass — Solar-Control	•	•	•
— Acoustic windshield	•	•	•
— Acoustic front-door	•	•	•
— Front and rear Solar-Control	•	•	•
Grille — Black grille with Bright surround	•		
— Black grille with Black Chrome surround (included with Sport Appearance Package)		•	
— Platinum grille with Platinum surround			•
Headlamps — Automatic	•	•	•
— Daytime running, dedicated	•	•	•
— Adaptive Bi-xenon High Intensity Discharge (HID)	•	•	•
— Auto High-Beam Headlamp Control system (packaged with SafetyTec Group)		P	P
— Chrome bezels	•		•
— Black Chrome bezels (included with Sport Appearance Package)		•	
— Washers (included in select countries)			
Integrated rear-window antenna	•	•	•
Lower bodyside cladding	•	•	•
Mirrors — Chrome	•		
— Body-color		•	
— Platinum Chrome exterior mirrors			•
— Exterior mirrors with heating element	•	•	•
Power multifunction foldaway mirrors — Auto-dimming exterior driver mirror	P	•	•
— Blind-spot indicator (packaged with SafetyTec Group)		P	P
— Approach lamp (driver and passenger; packaged with SafetyTec Group)		P	P
— Radio/driver seat/mirrors memory		•	•
— Auto-adjust-in-Reverse exterior mirrors		•	•
Spoiler — Body-color		•	
Tires — 235/55R18 A/S Performance	•		
— 245/45ZR20 BSW Performance (included with 20-inch aluminum wheels)		•	•
— Compact spare	•	•	•
Tow hooks — Port-installed	•		
Wipers — Variable/intermittent	•	•	•
— Rain-sensitive (included with SafetyTec™ Group)		P	P
Wheels — 18-inch polished aluminum	•		
— 20-inch Black Noise aluminum		•	
— 20-inch Black Noise aluminum (included with Sport Appearance Package and S Model Appearance Package)		P	
— 20-inch fully polished with Satin Clear			•

• = Included. O = Optional. P = Available within Package noted.

*= متضمن. O= اختياري. P= متوفر ضمن مجموعة محددة



مواصفات كرايسلر 300 (تتمة)

CHRYSLER 300 SPECIFICATIONS (continued)

	300 تورينغ 300 TOURING	300S 300S	300C 300C PLATINUM
المواصفات الداخلية			
INTERIOR FEATURES			
7-inch Driver Information Display (DID)	•	•	•
12-volt center console power outlet — Located in cubby bin, center console and rear of center console	•	•	•
Analog clock	•	•	•
Assist handles — Passenger	•	•	•
— Illuminated, rear	•	•	•
Cargo compartment dress-up	•	•	•
Compass	•	•	•
Cup holders — Illuminated, front	•	•	•
— Heated/cooled front console		•	•
— Illuminated, rear		•	•
— Rear	•		
Full-length floor console — Includes dual USB charging ports for rear-seat passengers	•	•	•
Lighting — Glove box	•	•	•
— Front reading/map	•	•	•
— Rear reading/courtesy	•	•	•
— Front and rear LED map pockets		•	•
— Driver and passenger lower LED		•	•
— Trunk	•	•	•
Outside temperature display	•	•	•
Power accessory delay	•	•	•
Power-adjustable pedals with memory		•	•
Power front windows, 1-touch open/close	•	•	•
Power rear window sunshade (not available with Harman Kardon® Audio Group)		•	•
Auto-dimming rearview	•	•	•
Remote fuel-door release	•	•	•
Steering wheel — Premium-wrapped	•	•	
— Luxury leather-wrapped			•
— Audio controls	•	•	•
— Heated		•	•
Sun visors with illuminated vanity mirrors	•	•	•
Tilt/telescoping steering column — Manual	•		
— Power		•	•
Trunk mat	•	•	•
Seats — Premium cloth bucket	•		
— Ventilated leather-trimmed Sport bucket		•	
— Ventilated Premium leather-trimmed with perforated insert			•
— Second row – 60/40 split-folding	•	•	•
— Heated 1st- and 2nd-row		•	•

• = Included. O = Optional. P = Available within Package noted.

*= متضمن. O= إختياري. P= متوفر ضمن مجموعة محددة



مواصفات كرايسلر 300 (تتمة)

CHRYSLER 300 SPECIFICATIONS (continued)

	300 تورينغ 300 TOURING	300S 300S	300C بالاديوم 300C PLATINUM
أنظمة الوسائط الإعلامية المتعددة			
MULTIMEDIA SYSTEMS			
Uconnect® Multimedia — Uconnect 4 NAV with 8.4-inch touchscreen display	•	•	•
— Integrated Voice Command with Bluetooth®	•	•	•
— Media Hub, includes 2 USB ports and auxiliary jack located in center console	•	•	•
Audio system — 6 premium Alpine® speakers with 276-watt amplifier	•		
— 9 premium Alpine speakers with 506-watt amplifier		•	•
— Surround Sound			•
— Trunk-mounted subwoofer		•	
السلامة والأمان			
SAFETY & SECURITY			
Active front head restraints	•	•	•
Air bags — Driver inflatable knee	•	•	•
— Next-generation multistage front	•	•	•
— Supplemental front-seat side	•	•	•
— Supplemental side-curtain front and rear	•	•	•
Advanced Brake Assist (packaged with SafetyTec Group)		P	P
Blind Spot Monitoring (BSM) and Rear Cross-Path Detection System (packaged with SafetyTec Group)		P	P
Emergency trunk-lid release	•	•	•
Full-Speed Forward Collision Warning Plus (FSFCW+) (packaged with SafetyTec™ Group)		P	P
Hill Start Assist	•	•	•
Remote Proximity Keyless Entry	•	•	•
LaneSense® Lane Departure Warning with Lane Keep Assist (packaged with SafetyTec Group)		P	P
ParkSense® Front and Rear Park Assist System	•	•	•
ParkView® Rear Back-Up Camera with Dynamic Grid Lines	•	•	•
Rain Brake Support	•	•	•
Ready Alert Braking	•	•	•
Security alarm	•	•	•
— Deluxe Security Alarm (availability varies by market)	P		
Sentry Key® Theft Deterrent System	•	•	•
Tire Pressure Monitoring Display	•	•	•
المجموعات/المعدات			
PACKAGES/EQUIPMENT GROUPS			
SafetyTec Group — Includes Advanced Brake Assist, Full-Speed Forward Collision Warning Plus, power multifunction exterior mirrors, LaneSense Lane Departure Warning with Lane Keep Assist, rain-sensitive windshield wipers, Auto High-Beam Headlamp Control, Adaptive Cruise Control with Stop, and Blind Spot Monitoring (BSM) and Rear Cross-Path Detection System (restrictions apply)		○	○
Smoker's Group — Includes removable ashtray and cigar lighter	•	•	•
S Model Appearance Package — Includes Black Noise wing badges with Red insert, Black Noise 300 badge with Red S badge, premium SRT® fog lamps, body-color performance front fascia, lower grille close-out panels, Gloss Black fascia appliqué and 20-inch Black Noise aluminum wheels (restrictions apply)		○	

• = Included. ○ = Optional. P = Available within Package noted.

*= متضمن. ○= اختياري. P= متوفر ضمن مجموعة محددة



أبعاد كرايسلر 300 (ملم)
CHRYSLER 300 DIMENSIONS (millimeters)

عجلات قياس ١٨ إنش: ١٤٨٥
عجلات قياس ٢٠ إنش: ١٤٩٢
18-INCH WHEELS: 1485
20-INCH WHEELS : 1492



1611



1620

1902



3048

5044



١) يتطلب هاتف يوكونيكت هاتفاً جوالاً متطابقاً مع تقنية بلوتوث طليق البدين. لمعرفة تطابق الجوال، تفضل زيارة www.UCONNECTPHONE.COM.٢) تأكد من القوانين المحلية بما يخص استخدام أنظمة تشغيل السيارة عن بعد.٣) يتطلب جهاز أي فون متوافق. يرجى مراجعة الوكيل لمعرفة تطابق الجوال. قد يتم تطبيق رسوم على البيانات. برنامج المستخدم هو منتج لأبل. أبل كاربلاي علامة تجارية مسجلة لشركة أبل. أي فون هو علامة تجارية مسجلة لشركة أبل، مسجلة في الولايات المتحدة وبلدان أخرى.
تطبق شروط الاستخدام وأحكام وبيانات الخصوصية الخاصة بأبل. ٤) لاستخدام تطبيق أندرويد أوتو على شاشة جوالك، ستحتاج إلى هاتف متوافق مع أندرويد يعمل بنظام LOLLIPOP 5.0 أو إصدار أحدث، وتطبيق أندرويد أوتو. غوغل، أندرويد، وأندرويد أوتو، ويوتيوب وغيرها من العلامات التجارية، هي علامات تجارية لشركة غوغل ذ.م.م. ٥) هذا النظام هو نظام لراحة السائق، وليس بديلاً عن التدخل النشط للسائق. لذا ينبغي على السائق أن يبقى متنبهاً لحركة المرور وأن يكون على استعداد تام لتطبيق الفرامل من أجل تفادي الاصطدامات. ٦) تأكد دائماً بواسطة النظر من عدم وجود مركبات قبل الانتقال من مسار إلى آخر. ٧) هذا النظام هو مجرد نظام إنذار خاص بالجزء الأمامي من السيارة، والذي لا يتخذ أي إجراءات لتغيير ديناميكيات السيارة لتجنب الاصطدام، وليس بديلاً عن التدخل السريع والمرن من قبل السائق. لذا ينبغي على السائق أن يبقى متنبهاً لحركة المرور وأن يكون على استعداد تام لتطبيق الفرامل من أجل تفادي الاصطدامات. ٨) تفقد دائماً بواسطة النظر محيط سيارتك قبل التقدم. ٩) هذا النظام هو نظام لراحة السائق، وليس بديلاً عن التدخل النشط للسائق. لذا ينبغي على السائق أن يبقى متنبهاً لحركة المرور والحفاظ على التحكم بالسيارة. ١٠) تأكد دائماً من الطريق أمامك قبل التقدم، إن مساعدة القيادة الإلكترونية ليست بديلاً عن القيادة الواعية والمدركة. تفقد دائماً محيط سيارتك. ١١) أحرص دائماً على الجلوس في المقاعد المخصصة بشكل صحيح مع ربط حزام الأمان في جميع الأوقات. ١٢) متوفر في السيارات المجهزة بشكل صحيح مع نظام يوكونيكت4C/ نظام الملاحة يوكونيكت 4C. يتطلب خطة Wi-Fi هوت سبوت، وحساب أمازون المرتبط لتشغيل أليكسا في السيارة.

© 2021 مجموعة فيات كرايسلر للسيارات الولايات المتحدة الأمريكية ذ.م.م. جميع الحقوق محفوظة. كرايسلر، موبار، كرايسلر 300، تصميم جناح كرايسلر، هيمي، لاین سينس، بارك سينس، بنتاستار، R/T، تورك فلايت، ويوكونيكت هي علامات تجارية مسجلة لمجموعة فيات كرايسلر الولايات المتحدة الأمريكية ذ.م.م.

أمازون، أليكسا، وجميع الماركات والشعارات التابعة لها هي علامات تجارية مسجلة لشركة Amazon.com أو الشركات التابعة لها. أبل، موسيقى أبل، آب ستور، أي فون، أي تيونز، وسيري هي علامات تجارية مسجلة، وأبل كاربلاي هي علامة تجارية مسجلة لشركة أبل، بلوتوث هي علامة تجارية مسجلة لشركة بلوتوث إس أي جي. غوغل، أندرويد، وخرائط غوغل، وغوغل بلاي، وأندرويد أوتو، وغيرها من الماركات التابعة لها هي علامات تجارية مسجلة لشركة غوغل ذ.م.م. شركة سيروس XM لخدمات متصلة بالسيارات، سيروس، XM، وسيروس XM، وسيروس XM جاردين، وجميع العلامات والشعارات التابعة لها هي علامات تجارية مسجلة لشركة راديو سيروس إكس إم.

هذا الكتيب هو مادة إعلانية لمجموعة فيات كرايسلر للسيارات، الولايات المتحدة ذ.م.م. تعتبر كافة الصور والمواصفات الخاصة بالمنتج الواردة هنا متوافقة مع المعلومات الحالية حين تُمّت الموافقة على الطباعة. تحتفظ مجموعة فيات كرايسلر للسيارات، الولايات المتحدة ذ.م.م. بحق إجراء التعديلات التي تراها مناسبة، من وقت إلى آخر، دون إشعار مسبق أو أي التزام يترتب عليها، على الأسعار، المواصفات، الألوان والمواد، وبحق تغيير أو إيقاف إنتاج الطرازات حسبما تراه مناسباً بهدف تحسين المنتج أو لأغراض التصميم و/أو التسويق.

(1) The Uconnect Phone requires a mobile phone equipped with the Bluetooth Hands-Free Profile. To check phone compatibility, please visit www.UconnectPhone.com. (2) Check state and local laws regarding the use of remote start systems. (3) Requires compatible iPhone. See dealer for phone compatibility. Data plan rates apply. Vehicle user interface is a product of Apple. Apple CarPlay is a trademark of Apple Inc. iPhone is a trademark of Apple Inc., registered in the US and other countries. Apple terms of use and privacy statements apply. (4) To use Android Auto on your phone screen, you'll need an Android phone running 5.0 or higher and the Android Auto App. Google, Android, Android Auto, YouTube and other marks are trademarks of Google LLC. (5) This system is a driver convenience system, not a substitute for active driver involvement. The driver must remain aware of traffic conditions and be prepared to use the brakes to avoid collisions. (6) Always check visually for vehicles prior to changing lanes. (7) This system is an alert system for the front of the vehicle. It is not a substitute for active driver involvement. The driver must remain aware of traffic conditions and be prepared to use the brakes to avoid collisions. (8) Always check entire surroundings visually before proceeding. (9) This system is a driver convenience system, not a substitute for active driver involvement. The driver must remain aware of traffic conditions and maintain control of the vehicle. (10) Always look before proceeding. An electronic drive aid is not a substitute for conscientious driving. Always be aware of your surroundings. (11) Always sit properly in designated seating positions with seat belts securely fastened at all times. (12) Available on properly equipped vehicles with a Uconnect 4C/4C NAV system. Requires a Wi-Fi Hotspot plan and linked Amazon account to run Alexa in the vehicle.

©2021 FCA US LLC. All Rights Reserved. Chrysler, Mopar, Chrysler 300, the Chrysler wing design, HEMI, LaneSense, ParkSense, Pentastar, R/T, TorqueFlite and Uconnect are registered trademarks of FCA US LLC.

Amazon, Alexa, and all related logos and marks are trademarks of Amazon.com, Inc. or its affiliates. Apple, Apple Music, App Store, iPhone, iTunes and Siri are registered trademarks and Apple CarPlay is a trademark of Apple Inc. Bluetooth is a registered trademark of Bluetooth SIG, Inc. Google, Android, Google Maps, Google Play, Android Auto, and other related marks and logos are trademarks of Google LLC. SiriusXM Connected Vehicles Services Inc., Sirius, XM, SiriusXM, SiriusXM Guardian, and all related marks and logos are registered trademarks of SiriusXM Radio Inc.

This catalog is a publication of FCA US LLC. All product illustrations and specifications are based upon current information at the time of publication approval. FCA US LLC reserves the right to make changes from time to time, without notice or obligation, in prices, specifications, colors and materials, and to change or discontinue models, which are considered necessary to the purpose of product improvement or for reasons of design and / or marketing.