

FIAT

COLLECTION

FIAT<sup>MD</sup> 2019

FIATCANADA.COM/FR

FIAT

500



124 spider

500x

500L





Capote souple rétractable (modèle Cabrio)



Sièges baquets à dessus en cuir livrables en option



Rapide, agile et agréable



Modèle 500 Lounge illustré en triple couche blanc Perla



La FIAT 500 en rajoute avec le moteur turbo MultiAir<sup>MD</sup> de 1,4 L à 16 soupapes livré de série sur chaque modèle. En charmant le monde avec sa conception minimaliste italienne, la FIAT 500 impressionne par ses caractéristiques novatrices de confort, de rangement et de sécurité. Le populaire modèle cabriolet vous permet de baisser le toit sans effort afin d'inviter le soleil et le vent pour une conduite stimulante.

# sommaire

## FIAT<sup>MD</sup> 500

PRÉSENTATION DES NIVEAUX DE FINITION ..03
ABARTH <sup>MD</sup> .....06
ÉDITION URBANA.....07
TECHNOLOGIE .....08
SÉCURITÉ.....10
COULEURS ET ROUES ....11

## FIAT 124 SPIDER

PRÉSENTATION DES NIVEAUX DE FINITION ..14
ABARTH .....17

INTÉRIEUR/ TECHNOLOGIE .....18
CAPACITÉS .....19
SÉCURITÉ.....20
COULEURS ET ROUES ....21

## FIAT 500X

PRÉSENTATION DES NIVEAUX DE FINITION ..23
ÉDITION URBANA.....25
CAPACITÉS .....26
INTÉRIEUR/ TECHNOLOGIE .....27

SÉCURITÉ.....29
COULEURS ET ROUES ....30

## FIAT 500L

PRÉSENTATION DES NIVEAUX DE FINITION ..32
ÉDITION URBANA.....35
INTÉRIEUR/ TECHNOLOGIE .....36
SÉCURITÉ.....38
COULEURS ET ROUES ....39



Détendez-vous et allez de l'avant

Modèle 500 Lounge illustré en rouge Brillante



Le modèle 500 Lounge est illustré avec des sièges à dessus en cuir Rosso

## FIAT<sup>MD</sup> 500 Lounge/ Lounge Cabrio

### CERTAINS ÉQUIPEMENTS DE SÉRIE ET LIVRABLES EN OPTION

- Moteur turbo MultiAir<sup>MD</sup> de 1,4 L à 16 soupapes
- Puissance de 135 ch et 150 lb-pi de couple jumelés à une transmission manuelle à 5 vitesses ou à une transmission automatique à 6 vitesses livrable en option
- Freins antiblocage à disque de performance aux quatre roues
- Suspension calibrée sport
- Becquet sport
- Toit vitré fixe (modèle à hayon)
- Boucliers avant et arrière couleur carrosserie
- Roues de 16 po en aluminium argent tech
- Système électronique d'antidérapage<sup>1\*</sup>
- Phares projecteurs bifonctionnels à halogène
- Phares antibrouillard avant
- Garnitures extérieures chromées
- Rétroviseurs extérieurs chauffants et à commande électrique chromés
- Écran de 7 po haut de gamme intégré au groupe d'instruments
- Climatisation avec commandes automatiques de température
- Sièges baquets à dessus en cuir haut de gamme avec accoudoirs
- Sièges avant chauffants
- Volant gainé de cuir avec commandes audio et régulateur de vitesse
- Banquette arrière rabattable 50/50
- Centre multimédia Uconnect<sup>MD</sup> 3 avec écran tactile de 5 po
- Commande vocale intégrée<sup>2</sup> avec technologie Bluetooth<sup>MD</sup>
- Radio satellite SiriusXM<sup>3</sup> (avec abonnement d'un an)
- Caméra de recul ParkView<sup>MD4</sup>
- Système d'aide au stationnement arrière Park-Sense<sup>MD4</sup>
- Système de surveillance de la pression des pneus
- Capote souple rétractable à trois positions (modèle Cabrio)
- Système de navigation<sup>5</sup> – livrable en option
- Système audio de catégorie supérieure BeatsAudio<sup>MC</sup> – livrable en option
- Toit ouvrant à commande électrique – livrable en option

\* À propos de cette brochure : tous les avis de non-responsabilité et les divulgations figurent à la page 40.

# FIAT<sup>MD</sup> 500 Pop/Pop Cabrio

## CERTAINS ÉQUIPEMENTS DE SÉRIE ET LIVRABLES EN OPTION

- Moteur turbo MultiAir<sup>MD</sup> de 1,4 L à 16 soupapes
- Puissance de 135 ch et 150 lb-pi de couple jumelés à une transmission manuelle à 5 vitesses ou à une transmission automatique à 6 vitesses livrable en option
- Freins antiblocage à disque de performance aux quatre roues
- Suspension calibrée sport
- Becquet sport
- Boucliers avant et arrière couleur carrosserie
- Roues de 16 po en aluminium gris tech
- Système électronique d'antidérapage<sup>1</sup>
- Phares projecteurs bifonctionnels à halogène
- Phares antibrouillard avant
- Rétroviseurs extérieurs chauffants, et à commande électrique couleur carrosserie
- Écran de 7 po haut de gamme intégré au groupe d'instruments
- Sièges baquets en tissu haut de gamme avec accoudoirs
- Système de mémoire des réglages des sièges du conducteur et du passager avant
- Volant gainé de cuir avec commandes audio et régulateur de vitesse
- Banquette arrière rabattable 50/50
- Tablette dans le coffre
- Centre multimédia Uconnect<sup>MD</sup> 3 avec écran tactile de 5 po
- Commande vocale intégrée<sup>2</sup> avec technologie Bluetooth<sup>MD</sup>
- 7 sacs gonflables de série<sup>6</sup>, y compris le protège-genoux pour le conducteur
- Caméra de recul ParkView<sup>MD4</sup>
- Système d'aide au stationnement avant et arrière Park-Sense<sup>MD4</sup> (de série sur le modèle Cabrio) – livrable en option
- Système de surveillance de la pression des pneus et lectures de chaque pneu
- Capote souple rétractable à trois positions (modèle Cabrio)
- Radio satellite SiriusXM<sup>3</sup> (avec abonnement d'un an) – livrable en option
- Système de navigation GPS<sup>5</sup> – livrable en option
- Système audio de catégorie supérieure BeatsAudio<sup>MC</sup> – livrable en option
- Toit ouvrant à commande électrique (modèle à hayon) – livrable en option

Cette sensation du samedi,  
24 heures sur 24, 7 jours sur 7.



# FIAT<sup>MD</sup> 500 Abarth<sup>MD</sup> / Abarth Cabrio

## CERTAINS ÉQUIPEMENTS DE SÉRIE ET LIVRABLES EN OPTION

- Moteur turbo MultiAir<sup>MD</sup> de 1,4 L à 16 soupapes
- Puissance de 160 ch et 170 lb-pi de couple avec la transmission manuelle à 5 vitesses
- Puissance de 157 ch et 183 lb-pi de couple avec la transmission automatique à 6 vitesses – livrable en option
- Freins de performance antiblocage à disque aux quatre roues avec étriers rouges
- Échappement double de performance conçu spécialement pour l'Abarth
- Écusson Abarth exclusif
- Suspension de performance
- Commande du transfert de couple
- Roues de 16 po en aluminium forgé hyper noir
- Becquet de performance
- Système électronique d'antidérapage<sup>1</sup>
- Phares projecteurs bifonctionnels à halogène
- Phares antibrouillard
- Sièges baquets avant haute performance en tissu à dossier haut avec ouvertures pour ceinture de sécurité
- Volant gainé de cuir et perforé avec commandes audio conçu spécialement pour l'Abarth
- Système de mémoire des réglages des sièges du conducteur et du passager avant
- Banquette arrière rabattable 50/50
- Écran de 7 po haut de gamme intégré au groupe d'instruments
- Centre multimédia Uconnect<sup>MD</sup> 3 avec écran tactile de 5 po
- Commande vocale intégrée<sup>2</sup> avec technologie Bluetooth<sup>MD</sup>
- Système d'aide au stationnement arrière Park-Sense<sup>MD4</sup>
- Caméra de recul ParkView<sup>MD4</sup>
- 7 sacs gonflables de série<sup>6</sup>, y compris le protège-genoux pour le conducteur
- Système de surveillance de la pression des pneus et lectures de chaque pneu
- Système audio de catégorie supérieure BeatsAudio<sup>MC</sup> – livrable en option
- Capote souple rétractable à trois positions (modèle Cabrio)
- Radio satellite SiriusXM<sup>3</sup> (avec abonnement d'un an) – livrable en option
- Toit ouvrant à commande électrique (modèle à hayon) – livrable en option
- Système de navigation GPS<sup>5</sup> – livrable en option



L'avantage du coureur

*Modèle 500 Abarth illustré en couche nacrée noir Vesuvio*



## HISTOIRE DES MODÈLES **ABARTH**<sup>MD</sup>

C'est l'histoire du Scorpion. Elle trouve son origine dans la vision perçante de Karl Abarth, née il y a près d'un siècle : « Plus vite qu'hier ». Cette philosophie a servi de pierre angulaire à l'édification d'un empire bien conçu aux performances mises au point minutieusement.

**1929**

Peu de temps après que Karl Abarth eut commencé à piloter des motos de course, il construisit la première moto à porter le nom d'Abarth. En tant que compétiteur, Abarth a été cinq fois champion d'Europe.

**2019**

La dernière génération de la FIAT<sup>MD</sup> 124 Spider Abarth, présentée au Salon international de l'auto de Los Angeles fin 2015, poursuit sur la lancée de ses prédécesseurs emblématiques.



### FIAT 500 ABARTH

Exprimez-vous dans cette « petite, mais redoutable » Karl Abarth.



### UNE PERFORMANCE DIGNE DES CIRCUITS

Fidèle à la vision extraordinaire de son homonyme, Karl Abarth, cette 500 démontre ses talents aux performances extrêmes aussi bien sur la piste que dans la rue. Un empattement court et une suspension adaptée aux performances s'allient à un châssis étroit pour procurer une tenue de route véritablement dynamique. Le modèle 500 Abarth colle à la route et élimine la résistance de l'air grâce à la puissance de son moteur turbo. Il s'agit de la dernière génération des véhicules Abarth prêts pour la course qui ont établi une réputation d'espièglerie et une marque formidable ... Voici le Scorpion.



**Édition spéciale**  
FIAT<sup>MD</sup> 500 Urbana

La fine pointe  
de la technologie  
sur roues



Obtenez des points de style avec cette collection de garnitures propres au modèle Urbana :

- Garnitures de phares, de phares antibrouillard, de clignotants et de feux arrière noirs
- Roues de 16 po en aluminium hyper noir
- Sièges en tissu noir sport avec coutures contrastantes argent
- Enjoliveur de tableau de bord noir
- Modèles Pop (à hayon et cabriolet)
- Les couleurs de peinture extérieure livrables en option incluent : argent Pompéi, gris Granito, triple couche blanc Perla et blanc glace.



Uconnect™

Le système Uconnect<sup>MD</sup> est un système multimédia évolué qui donne au conducteur et aux passagers des liens essentiels pour suivre l'évolution de leur journée, directement depuis le siège de leur FIAT<sup>MD</sup> 500.

Écran  
tactile de

5 po

Le centre multimédia Uconnect 3 avec écran tactile de 5 po, commandes vocales intégrées<sup>2</sup> et lecture audio en transit Bluetooth<sup>MD</sup>, est livré de série sur tous les modèles. Profitez de stations de musique, de causeries, de sports, de bulletins météorologiques et d'information grâce à la radio satellite SiriusXM<sup>3</sup> livrable en option avec abonnement d'un an.

Les options audio de qualité supérieure sont offertes soit par le système audio à 6 haut-parleurs de série, soit par le système audio haut de gamme BeatsAudio<sup>MC</sup> livrable en option, constitué d'un amplificateur de 368 watts à 8 canaux qui utilise l'algorithme de traitement numérique du son BeatsAudio, de haut-parleurs d'aigus de 25 mm (1 po) sur les pieds avant, de deux haut-parleurs de graves de 165 mm (6,5 po) dans les portes, de deux haut-parleurs de 89 mm (3,5 po) dans le compartiment arrière, et d'une caisse d'extrêmes graves de 203 mm (8 po) à deux bobines mobiles montée dans le coffre.



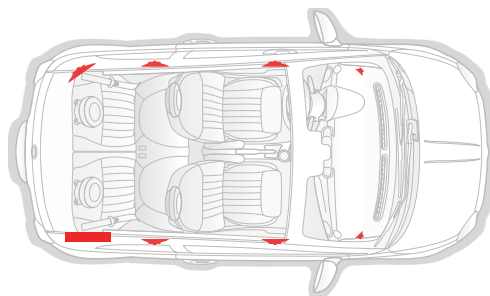
# AGRÉABLE À CONDUIRE

La FIAT<sup>MD</sup> 500 est un véhicule qui offre une conduite correspondant au caractère joyeux qu'il projette : au-delà de sa palette de couleurs unique et de sa calandre expressive, les ingénieurs ont équipé la 500 d'une puissance turbo et de systèmes de maniabilité perfectionnés qui se jumellent pour faire dire aux passagers : « J'espère que nous ne sommes pas encore arrivés! ».



Le centre multimédia Uconnect<sup>MD</sup> 3 avec écran tactile de 5 po, commandes vocales intégrées<sup>2</sup> et lecture audio en transit Bluetooth<sup>MD</sup>, est livré de série sur tous les modèles.

Profitez de stations de musique, de causeries, de sports, de bulletins météorologiques et d'information grâce à la radio satellite SiriusXM<sup>3</sup> livrable en option avec abonnement d'un an.



Le système audio haut de gamme BeatsAudio<sup>MC</sup> livrable en option est doté d'un amplificateur à 8 canaux de 368 watts avec traitement numérique du son BeatsAudio.



# turbo



## La nouvelle norme

L'entière gamme de modèles FIAT 500 est équipée de série du nouveau moteur turbo MultiAir<sup>MD</sup> de 1,4 L à 16 soupapes.

Pour les versions FIAT 500 Pop, Lounge et Urbana, ce moteur qui fait sourciller produit 135 chevaux, 150 lb-pi de couple et des accélérations fulgurantes, tout en offrant une consommation de carburant de 8,4 L/100 km en ville et de 7 L/100 km sur route<sup>7</sup>.

Le modèle 500 Abarth<sup>MD</sup> est doté du moteur turbo MultiAir de 1,4 L à 16 soupapes, conçu pour produire 160 ou 157 chevaux (avec un couple de 170 lb-pi ou 183 lb-pi) lorsqu'il est jumelé à une transmission manuelle ou automatique, respectivement.

# Décontractée et posée plus de 50

CARACTÉRISTIQUES DE SÉCURITÉ  
DE SÉRIE ET LIVRABLES EN OPTION



## Accent :

## Sécurité



### Système électronique d'antidérapiage<sup>1</sup>

Cette caractéristique aide le conducteur à conserver la maîtrise du véhicule lors de manœuvres de braquage extrêmes. De série.



### Système d'aide au stationnement arrière Park-Sense<sup>MD4</sup>

Lorsque le véhicule est en marche arrière, des capteurs détectent la présence d'objets dans la trajectoire du véhicule, et le système émet un signal visuel et sonore. Livrable en option.



### 7 sacs gonflables<sup>6</sup>

Les sacs gonflables multimodes évolués avant, arrière et latéraux montés sur les sièges avant et les protège-genoux gonflables fonctionnent ensemble pour fournir une protection complète. De série.



### Assistance au départ en pente

Maintient la pression de freinage au démarrage et à l'arrêt en montée pour empêcher le déplacement du véhicule vers l'arrière, et faciliter le démarrage à tout coup. De série.



### Acier haute résistance

Cette cage de sécurité novatrice est faite d'acier haute résistance pour créer des zones déformables absorbant l'énergie. De série.



### Caméra de recul ParkView<sup>MD4</sup>

Fournit un large angle de vue avec des lignes de guidage dynamiques qui s'affichent à l'écran tactile couleur pour aider le conducteur lorsqu'il fait marche arrière. De série.



### Phares projecteurs bifonctionnels à halogène

Produisent des faisceaux lumineux mieux contrôlés pour une visibilité accrue. De série.



### Appuie-têtes réactifs sur les sièges avant<sup>8</sup>

En cas de collision arrière, les appuie-têtes<sup>8</sup> s'activent pour réduire le risque de traumatisme en diminuant l'espace entre les appuie-têtes<sup>8</sup> du conducteur et du passager avant et la tête des occupants. De série.



### Système de surveillance de la pression des pneus

Il vous fournit des renseignements essentiels et précis par l'intermédiaire du centre d'information électronique lorsque la pression de vos pneus baisse au point d'être dangereuse pour la conduite. De série.



### Télédéverrouillage

Offre un accès facile à distance en verrouillant et en déverrouillant les portes et en allumant l'éclairage de l'habitacle. Pour les véhicules dotés de l'alarme de sécurité livrable en option, ce dispositif permet aussi d'armer et de désarmer l'alarme. De série.



## Couleurs extérieures des modèles FIAT<sup>MD</sup> 500 et 500c\*

500/500c



## Garnitures des modèles FIAT 500 et 500c\*

1. Sièges en tissu Grigio (gris) et Avorio (ivoire), avec appuie-têtes Avorio (ivoire)  
De série sur les modèles 500 et 500c Pop
2. Sièges en tissu Nero (noir) et Grigio (gris), à appuie-têtes Rosso (rouge)  
De série sur les modèles 500 et 500c Pop
3. Sièges à dessus en cuir Nero (noir)  
De série sur les modèles 500 et 500c Lounge
4. Sièges à dessus en cuir Avorio (ivoire)  
De série sur les modèles 500 et 500c Lounge
5. Sièges à dessus en cuir Marrone (brun) avec appuie-têtes et dessus des sièges Avorio (ivoire)  
De série sur les modèles 500 et 500c Lounge
6. Sièges à dessus en cuir Rosso (rouge)  
De série sur les modèles 500 et 500c Lounge



## Roues des modèles FIAT 500 et 500c\*



### 1. ROUES DE 16 PO EN ALUMINIUM POLI GRIS TECHNIQUE

Livrables en option sur les modèles Pop et Pop Cabrio

### 2. ROUES DE 16 PO EN ALUMINIUM POLI AVEC CREUX GRIS FER

De série sur les modèles Pop et Pop Cabrio

### 3. ROUES DE 16 PO EN ALUMINIUM HYPER NOIR

Livrables en option sur les modèles Pop à hayon avec l'ensemble allure extérieure Urbana et Pop Cabrio avec l'ensemble sport Pop Cabrio

### 4. ROUES DE 16 PO EN ALUMINIUM PEINT ARGENT TECH

De série sur les modèles Lounge et Lounge Cabrio

### 5. ROUES DE 16 PO EN ALUMINIUM BRILLANT ENTièrement PEINT

Livrables en option sur les modèles Lounge et Lounge Cabrio

\* Certaines couleurs peuvent ne pas être livrables en option sur certains modèles ou niveaux de finition, et peuvent être limitées ou restreintes en fonction de la disponibilité.

## Couleurs extérieures des modèles FIAT<sup>MD</sup> 500 et 500c Abarth<sup>MD†</sup>

ABARTH

Couche nacrée  
vert olive  
N/B

Argent Pompéi  
N/R/G

Couche nacrée  
noir Vesuvio  
R/B/G

Gris Granito  
R/B

Bandes /  
couvre-  
rétroviseur\* :

Nero  
(noir) = N

Rosso  
(rouge) = R

Bianco  
(blanc) = B

Grigio  
(gris) = G

Triple couche  
blanc Perla  
N/R/G

Rouge Brillante  
N/B/G

Gris Colosseo  
N/R/B

Bleu laser métallisé  
N/R/B

## Roues des modèles FIAT 500 et 500c Abarth<sup>†</sup>



1. ROUES DE 16 PO  
EN ALUMINIUM FORGÉ  
HYPER NOIR  
De série sur les modèles  
500 Abarth et Abarth Cabrio

2. ROUES DE 17 PO EN  
ALUMINIUM FORGÉ BRONZE  
Livrables en option sur les  
modèles 500 Abarth et  
Abarth Cabrio

3. ROUES DE 17 PO  
EN ALUMINIUM FORGÉ  
HYPER NOIR  
Livrables en option sur les  
modèles 500 Abarth et  
Abarth Cabrio

## Garnitures des modèles FIAT 500 et 500c Abarth<sup>†</sup>

Sièges en tissu Nero (noir)  
De série sur les modèles 500 Abarth  
et Abarth Cabrio

Sièges à dessus en cuir  
Rosso/Nero (rouge/noir)  
Livrables en option sur les modèles  
500 Abarth et Abarth Cabrio

Sièges à dessus en cuir Nero (noir)  
Livrables en option sur les modèles  
500 Abarth et Abarth Cabrio



\* Livrable en option avec certaines couleurs extérieures. † Certaines couleurs peuvent ne pas être livrables en option sur certains modèles ou niveaux de finition, et peuvent être limitées ou restreintes en fonction de la disponibilité.





Modèle 124 Spider Abarth<sup>MD</sup> illustré avec des sièges à dessus en cuir noir et rouge



Modèle Spider Abarth illustré en blanc brillant avec une bande de course Heritage en option peinte à la main par Mopar<sup>MD</sup>



Modèle 124 Spider Abarth illustré en blanc brillant



FIAT<sup>MD</sup> Connect 7.0 avec écran de 7 po



Abaissez la capote en trois secondes ou moins



Modèle 124 Spider Lusso illustré en noir éclatant métallisé

# 124<sup>spider</sup>

## Nombreuses possibilités



La FIAT 124 Spider originale s'est avérée une sensation immédiate en tant que voiture européenne de l'année en 1967 et sa conception Pininfarina demeure aussi actuelle et pertinente aujourd'hui qu'il y a cinquante ans. Sa suspension arrière perfectionnée à ressorts hélicoïdaux, ses freins à disque et ses performances agiles sont en partie à l'origine de son succès auprès des collectionneurs.





Ouvertement complaisante

## FIAT<sup>MD</sup> 124 Spider Lusso

### CERTAINS ÉQUIPEMENTS DE SÉRIE ET LIVRABLES EN OPTION

- Moteur turbo MultiAir<sup>MD</sup> de 1,4 L
- Puissance de 160 ch et 184 lb-pi de couple avec la transmission manuelle à 6 vitesses
- Transmission automatique à 6 vitesses AISIN<sup>MD</sup> – livrable en option
- Roues de 17 po en aluminium argent vif
- Suspension avant à double triangulation
- Suspension arrière multibras
- Commande automatique de la température
- Phares projecteurs à halogène bifonctionnels et automatiques
- Échappement à deux embouts brillants
- Phares antibrouillard avant
- Sièges chauffants à dessus en cuir
- Volant à dessus en cuir avec commandes audio
- Tableau de bord avec garnitures noir piano
- Couvercle de la barre antiroulis et collecteur d'échappement tubulaire du pied avant au fini argent vif
- Capote souple en tissu
- Essuie-glaces avant détecteurs de pluie
- Feux arrière à DEL
- Télédéverrouillage de proximité avec démarrage par bouton-poussoir
- Radio satellite SiriusXM<sup>3</sup> (avec abonnement d'un an)
- Radio FIAT Connect 7.0 AM/FM et Bluetooth<sup>MD</sup> avec écran de 7 po et 4 haut-parleurs
- Bouton multimédia
- Caméra de recul ParkView<sup>MD4</sup>
- Système audio Bose<sup>MD</sup> – livrable en option





Le roadster par excellence

## FIAT<sup>MD</sup> 124 Spider Classica

### CERTAINS ÉQUIPEMENTS DE SÉRIE ET LIVRABLES EN OPTION


- Moteur turbo MultiAir<sup>MD</sup> de 1,4 L
- Puissance de 160 ch et 184 lb-pi de couple avec la transmission manuelle à 6 vitesses
- Transmission automatique à 6 vitesses AISIN<sup>MD</sup> – livrable en option
- Roues de 16 po en aluminium argent
- Radio FIAT Connect 7.0 AM/FM et Bluetooth<sup>MD</sup> avec écran de 7 po et 4 haut-parleurs
- Phares projecteurs bifonctionnels à halogène
- Garniture supérieure du pied avant, bas de caisse et poignées de porte couleur carrosserie
- Rétroviseurs extérieurs à commande électrique couleur carrosserie
- Rétroviseur jour et nuit
- Échappement à deux embouts
- Suspension avant à double triangulation
- Volant gainé de cuir avec commandes audio
- Feux arrière à DEL
- Tableau de bord couleur argent clair
- Capote souple en tissu
- Barre antiroulis décorative moulée noire
- Bouton multimédia
- Caméra de recul ParkView<sup>MD4</sup>
- Sièges en tissu de catégorie supérieure réglables manuellement
- Démarrage par bouton-poussoir
- Suspension arrière multibras
- Télédéverrouillage
- Partie supérieure du tableau de bord, haut de porte et renfort de porte doux au toucher



# FIAT<sup>MD</sup> 124 Spider Abarth<sup>MD</sup>

## CERTAINS ÉQUIPEMENTS DE SÉRIE ET LIVRABLES EN OPTION

- Moteur turbo MultiAir<sup>MD</sup> de 1,4 L
- Puissance de 164 ch et 184 lb-pi de couple avec la transmission manuelle à 6 vitesses
- Transmission automatique à 6 vitesses AISIN<sup>MD</sup> avec palettes de changement de vitesses au volant – livrable en option
- Roues de 17 po en aluminium bronze
- Capote souple en tissu
- Sièges sport chauffants à dessus en cuir avec empiècements de microfibre
- Bande sport rétro peinte à la main par Mopar<sup>MD</sup> – livrable en option
- Revêtement de bas de caisse noir
- Pédales sport brillantes
- Amortisseurs à amortissement selon la fréquence avant et arrière Bilstein<sup>MD</sup>
- Barre antirapprochement avant
- Garnitures intérieures gris mat
- Différentiel autobloquant mécanique
- Suspension à réglage de performance
- Radio satellite SiriusXM<sup>3</sup> (avec abonnement d'un an)
- Radio FIAT Connect 7.0 AM/FM et Bluetooth<sup>MD</sup> avec écran de 7 po et 4 haut-parleurs
- Boucliers avant et arrière sport
- Volant sport avec emblème Abarth
- Échappement à quatre embouts chromés
- Sélecteur de mode sport
- Caméra de recul ParkView<sup>MD4</sup>
- Essuie-glaces avant détecteurs de pluie



# Rouler à tout vent



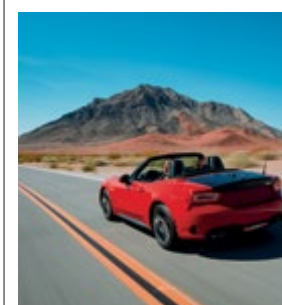
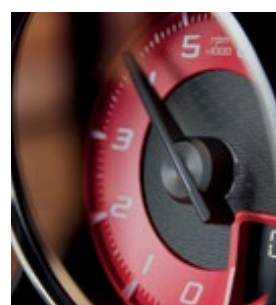
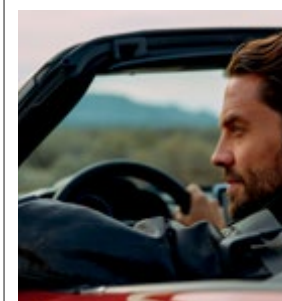
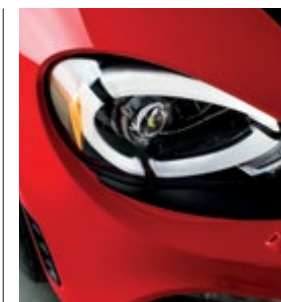


# ENIVRANT DÉJÀ VU

Il est évident que le nouveau FIAT<sup>MD</sup> 124 Spider a été conçu avec la même passion pour le design raffiné qui caractérise son prédécesseur. Les performances calibrées de l'Abarth<sup>MD</sup> déplacent l'aiguille vers un territoire palpitant, tandis que plusieurs caractéristiques originales du 124 Spider nous rappellent que ce petit roadster est vraiment un Spider naturel.

## ABARTH RÉVÈLE LE CÔTÉ SAUVAGE

Le FIAT 124 Spider se révèle le modèle par excellence pour les véritables enthousiastes.



Modèle 124 Spider Abarth illustré en argent Chiaro métallisé avec une bande de course Heritage en option peinte à la main par Mopar<sup>MD</sup>

Peu importe ce que vous trouverez sur la route, le modèle FIAT Abarth rehausse l'expérience grâce à un différentiel autobloquant mécanique, à un sélecteur de mode sport, à des sièges à dessus en cuir RECARO<sup>MD</sup> et Alcantara<sup>MD</sup> livrables en option, à des freins Brembo<sup>MD</sup> livrables en option et à des amortisseurs à amortissement selon la fréquence Bilstein<sup>MD</sup>. Notons comme touches de finition un échappement à quatre embouts chromés, des roues de 17 po en aluminium bronze, des couvercles de barre anti-roulis bronze, un cadre de pare-brise et des garnitures intérieures noir mat.

Le FIAT<sup>MD</sup> 124 Spider réussit à créer ce que les autres roadsters ne peuvent pas créer : de l'espace pour ranger les choses. En plus de l'espace généreux du coffre, l'habitacle conçu avec soin offre des matériaux raffinés, du cuir de qualité supérieure livrable en option et une conception d'inspiration italienne.



Modèle 124 Spider Lusso illustré équipé de sièges à dessus en cuir daim

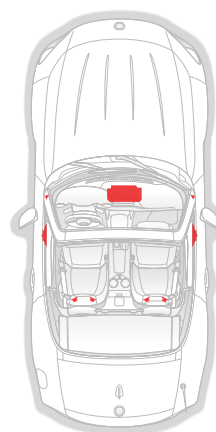
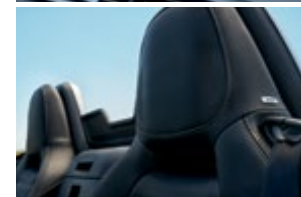


Modèle 124 Spider Lusso illustré avec des sièges à dessus en cuir daim

Restez entièrement branché grâce aux deux ports USB, à une prise d'entrée auxiliaire et à un bouton de commande multimédia.

Le système de navigation GPS<sup>5</sup> et la caméra de recul ParkView<sup>MD4</sup> livrables en option vous permettent de vous orienter.

Les deux haut-parleurs de l'appuie-tête offrent de la musique au conducteur et au passager avec une qualité semblable à celle d'un casque d'écoute et sont livrables en option avec le système audio Bose.



Le système audio Bose<sup>MD</sup> livrable en option offre une clarté audio exceptionnelle grâce à ses neuf haut-parleurs, y compris deux haut-parleurs Bluetooth<sup>MD</sup> situés dans chaque appuie-tête. Ils offrent un son clair et net au conducteur et au passager, tandis que le système de communication mains libres Bluetooth vous permet de répondre aux appels et de diffuser de la musique en continu tout en gardant les mains sur le volant<sup>2</sup>.

Grâce au système FIAT Connect 7.0, vous profiterez d'un accès complet au monde entier au moyen d'un centre multimédia avancé avec un écran couleur de 7 po, un bouton de commande multimédia et un lecteur MP3. La radio satellite SiriusXM<sup>3</sup> livrable en option est offerte avec un abonnement d'un an.



# turbo



## Allez-y, roulez!

Le FIAT<sup>MD</sup> 124 Spider est propulsé par un moteur turbo MultiAir<sup>MD</sup> de 1,4 L à 4 cylindres et 2 refroidisseurs intermédiaires exclusif à sa catégorie<sup>9</sup> qui offre une puissance allant jusqu'à 164 chevaux\* et 184 lb-pi de couple. Faites ressortir les meilleures performances de ce moteur avec la transmission manuelle à 6 vitesses de série avec changement de vitesses à courte distance ou la transmission automatique à 6 vitesses AISIN<sup>MD</sup>.

Dans les deux cas, le moteur turbo MultiAir novateur de 1,4 L développe un excellent couple à moyen régime pour doubler facilement un véhicule lorsque vous en avez besoin. Vous pouvez donc profiter d'une expérience de conduite exceptionnelle, peu importe ce qui vous attend. Pour les moments où la route n'est pas tout à fait lisse, le FIAT 124 Spider est équipé d'une suspension avant à double triangulation et d'une suspension multibras arrière qui améliorent la sensibilité de la direction et la tenue de route.



## Rodé intelligemment

Votre réputation au volant s'en trouvera rehaussée : les changements de rapports à faible débattement de la transmission manuelle à 6 vitesses, le sélecteur de mode sport (uniquement sur l'Abarth), la direction à assistance électrique, le système antipatinage électronique et le système électronique d'antidérapage<sup>1</sup> offrent une meilleure tenue en courbe et une meilleure stabilité en ligne droite.

Une répartition du poids 50/50 presque parfaite, des lignes qui obligent les yeux à suivre, des garnitures exquises et des finis raffinés contribuent à l'attrait extraordinaire et captivant du FIAT 124 Spider.



\* Puissance de 160 chevaux sur les modèles FIAT 124 Spider Classica et Lusso; puissance de 164 chevaux sur le modèle Abarth<sup>MD</sup>.

# Complètement rassuré

## SÉCURITÉ



### Accent :

### Sécurité



#### Système électronique d'antidérapage<sup>1</sup>

Cette caractéristique aide le conducteur à conserver la maîtrise du véhicule lors de manœuvres extrêmes d'évitement. De série.



#### Système d'aide au stationnement arrière Park-Sense<sup>MD4</sup>

Lorsque le véhicule est en marche arrière, ces capteurs détectent la présence d'objets dans la trajectoire du véhicule et, au besoin, le système émet un signal visuel et sonore. Livrable en option.



#### Acier haute résistance

Cette cage de sécurité novatrice est faite d'acier haute résistance pour créer des zones déformables absorbant l'énergie. De série.



#### Surveillance des angles morts<sup>4</sup>

Aide au changement de voie en vous avertissant de la circulation dans les angles morts de votre véhicule à l'aide d'icônes éclairées sur les rétroviseurs extérieurs. Livrable en option.



#### Caméra de recul ParkView<sup>MD4</sup>

Fournit un large angle de vue avec des lignes de guidage dynamiques qui s'affichent à l'écran tactile couleur pour aider le conducteur lorsqu'il fait marche arrière. De série.



#### Phares projecteurs bifonctionnels à halogène

Produisent des faisceaux lumineux mieux contrôlés pour une visibilité accrue. De série.



#### Appuie-têtes actifs sur les sièges avant<sup>8</sup>

En cas de collision arrière, les appuie-têtes<sup>8</sup> s'activent pour réduire le risque de traumatisme en diminuant l'espace entre les appuie-têtes<sup>8</sup> du conducteur et du passager avant et la tête des occupants. De série.



#### Témoin de surveillance de la pression des pneus

Allume une icône d'avertissement lorsque la pression d'un pneu baisse au point d'être dangereuse pour la conduite. De série.



#### Télédéverrouillage

Offre un accès facile à distance en verrouillant et en déverrouillant les portes et en allumant l'éclairage de l'habitacle. Pour les véhicules dotés de l'alarme de sécurité livrable en option, ce dispositif permet aussi d'armer et de désarmer l'alarme. De série.



## Garnitures du FIAT<sup>MD</sup> 124 Spider\*



1. Sièges en tissu noir de catégorie supérieure  
De série sur le modèle Classica

2. Sièges à dessus en cuir noir  
De série sur le modèle Lusso

3. Sièges sport à dessus en cuir et en microfibre noir avec coutures rouges Abarth<sup>MD</sup>  
De série sur le modèle Abarth

4. Sièges à dessus en cuir daim  
De série sur le modèle Lusso

5. Sièges sport à dessus en cuir noir avec coutures rouges Abarth  
Livrables en option sur le modèle Abarth

6. Sièges à dessus en cuir noir RECARO<sup>MD</sup> avec empiècements en Alcantara<sup>MD</sup> et passepoil rouge  
Livrables en option sur le modèle Abarth

7 et 8. Sièges à dessus en cuir noir et rouge avec coutures rouges Abarth  
Livrables en option sur le modèle Abarth

## Couleurs extérieures du FIAT 124 Spider\*



## Roues du FIAT 124 Spider\*



1. CLASSICA  
ROUES DE 16 PO EN ALUMINIUM ARGENT  
De série

2. LUSSO  
ROUES DE 17 PO EN ALUMINIUM ARGENT VIF  
De série

3. ABARTH  
ROUES DE 17 PO EN ALUMINIUM BRONZE  
De série

# roues

\* Certaines couleurs peuvent ne pas être livrables en option sur certains modèles ou niveaux de finition, et peuvent être limitées ou restreintes en fonction de la disponibilité.





Confort intérieur raffiné



Nouveaux phares à DEL livrables en option



Bien arrimer le chargement  
Beaucoup d'espace de rangement



Centre multimédia Uconnect<sup>MD</sup> 4



Feux arrière à DEL



Modèle 500X Trekking Plus illustré avec des sièges à dessus en cuir perforé brun



# Ti pour tous

Avec le modèle polyvalent FIAT<sup>MD</sup> 500X, l'aventure en mode TI commence dès que vous prenez le volant. Le toit ouvrant à deux panneaux à commande électrique livrable en option élargit la vue, tandis que le grand espace de chargement arrière et les sièges rabattables arrière divisés 60/40 offrent suffisamment d'espace pour toutes les choses, et les gens, que vous avez déjà dû laisser derrière.

Bien arrimer le chargement



Une preuve de mérite



## FIAT<sup>MD</sup> 500X Trekking

### CERTAINS ÉQUIPEMENTS DE SÉRIE ET LIVRABLES EN OPTION

- NOUVEAU moteur turbo MultiAir<sup>MD</sup> de 1,3 L à 16 soupapes
- Transmission automatique à 9 vitesses
- NOUVELLE technologie d'arrêt/démarrage du moteur
- Système de transmission intégrale (TI)
- Sélecteur dynamique FIAT à trois modes
- NOUVEAUX boucliers avant et arrière, plus une bande protectrice de bas de caisse robuste
- NOUVEAUX feux arrière et feux de jour à DEL
- Phares antibrouillard de virage avant
- Phares projecteurs à halogène bifonctionnels et automatiques
- NOUVELLES roues de 17 po en aluminium usiné
- NOUVEL écran couleur redessiné de 3,5 po intégré au groupe d'instruments
- NOUVEAU volant redessiné et gainé de catégorie supérieure avec commandes audio et régulateur de vitesse
- Centre multimédia Uconnect<sup>MD</sup> 4 avec écran tactile de 7 po
- Intégration d'Apple CarPlay<sup>10</sup> pour iPhone
- Compatibilité des téléphones intelligents avec Android Auto<sup>MC10</sup>
- Commande vocale intégrée<sup>2</sup> avec technologie Bluetooth<sup>MD</sup>
- Radio satellite SiriusXM<sup>3</sup> (avec abonnement d'un an)
- Caméra de recul ParkView<sup>MD4</sup>
- Démarreur à distance<sup>11</sup>
- Toit ouvrant à deux panneaux à commande électrique – livrable en option
- Système audio de catégorie supérieure BeatsAudio<sup>MC</sup> – livrable en option
- Poignées de porte argent lustré

## FIAT 500X Trekking Plus

### CERTAINES AMÉLIORATIONS PAR RAPPORT AU MODÈLE TREKKING

- NOUVELLES roues de 17 po en aluminium noir mat
- NOUVEAUX phares projecteurs bifonctionnels à DEL
- Sièges avant chauffants à dessus en cuir
- Aide au stationnement avant et arrière Park-Sense<sup>MD4</sup>
- Système audio de catégorie supérieure à 8 haut-parleurs
- Centre multimédia Uconnect 4 NAV avec écran tactile de 7 po et système de navigation GPS<sup>5</sup>
- Commande automatique de la température bizona
- Dégivreur d'essuie-glace avant
- Siège du conducteur à 8 réglages électriques et support lombaire
- Rétroviseur intérieur autoatténuant
- Cache-bagages
- Éclairage d'ambiance dans l'habitacle



# FIAT<sup>MD</sup> 500X Pop

## CERTAINS ÉQUIPEMENTS DE SÉRIE ET LIVRABLES EN OPTION

- NOUVEAU moteur turbo MultiAir<sup>MD</sup> de 1,3 L à 16 soupapes
- Transmission automatique à 9 vitesses
- NOUVELLE technologie d'arrêt/démarrage du moteur
- Système de transmission intégrale (TI)
- Sélecteur dynamique FIAT à trois modes
- NOUVELLE conception du bouclier inférieur
- NOUVEAUX feux arrière et feux de jour à DEL
- Bande protectrice de bas de caisse
- Garnitures extérieures chromées
- Phares projecteurs bifonctionnels à halogène
- Roues de 17 po en aluminium argent
- Rétroviseurs extérieurs chauffants à commande électrique avec clignotant
- NOUVEL écran noir et blanc redessiné de 3,5 po intégré au groupe d'instruments
- Sièges baquets en tissu
- Sièges du conducteur et du passager avant à six réglages manuels
- Banquette arrière divisée 60-40 à dossier rabattable
- NOUVEAU volant redessiné et gainé de catégorie supérieure avec commandes audio et régulateur de vitesse
- Centre multimédia Uconnect<sup>MD</sup> 4 avec écran tactile de 7 po
- Intégration d'Apple CarPlay<sup>IO</sup> pour iPhone
- Compatibilité des téléphones intelligents avec Android Auto<sup>MCIO</sup>
- Système d'aide au stationnement arrière Park-Sense<sup>MD4</sup> – livrable en option
- Caméra de recul ParkView<sup>MD4</sup>
- Commande vocale intégrée<sup>2</sup> avec technologie Bluetooth<sup>MD</sup>
- Télédéverrouillage
- Démarreur à distance<sup>II</sup>
- Alarme de sécurité
- Toit ouvrant à deux panneaux à commande électrique – livrable en option
- Système audio de catégorie supérieure BeatsAudio<sup>MC</sup> – livrable en option



Le meilleur itinéraire





Édition spéciale  
FIAT<sup>MD</sup> 500X Urbana

# Teintes distinctives

Affichant une fière allure, la FIAT 500X édition Urbana se distingue par ses garnitures et ses couleurs attrayantes. Recherchez des touches intérieures et extérieures distinctives en noir Miron (fer métallisé) et cuivre, ainsi qu'un choix de quatre couleurs spéciales : Grigio Moda (gris plomb), Vert Vibrant Métallisé, Bianco Gelato (blanc) et Nero Cinema (noir). Le modèle Urbana vous renvoie le regard avec un clin d'œil grâce à ses projecteurs à DEL bifonctionnels automatiques et distinctifs.



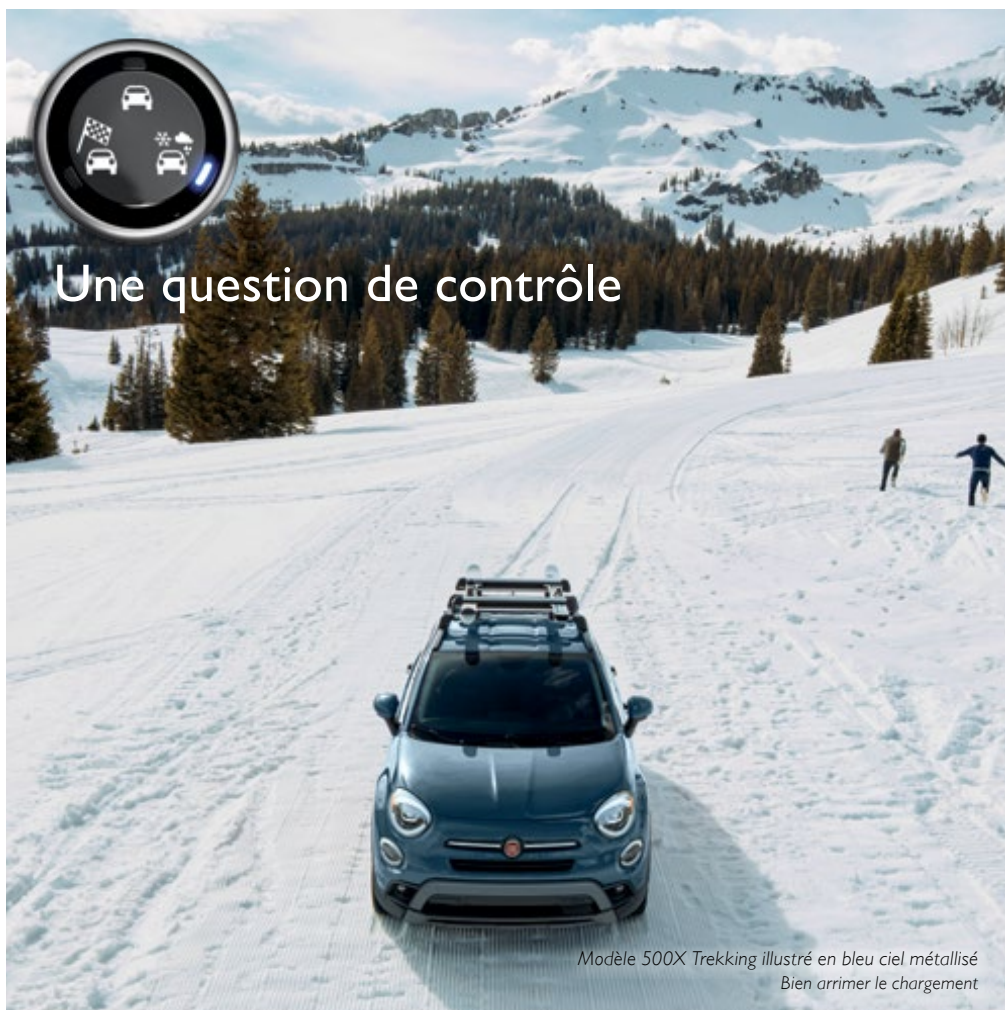


Le sélecteur dynamique FIAT<sup>MD</sup> met trois modes de conduite personnalisés à votre portée :

Le **MODE AUTO** est conçu pour la conduite au quotidien. Il procure une meilleure fluidité et contribue à l'optimisation de la consommation de carburant, des émissions et du confort.

Pour ceux qui préfèrent un peu plus de sensations sur route, et de contrôle, il y a le **MODE SPORT**. En mode Sport, les paramètres du système électronique d'antidérapage<sup>1</sup> et de la direction sont axés sur les sensations sport et sur des réactions plus vives. De plus, le MODE SPORT optimise les moments de changement de vitesses pour mieux sentir les accélérations et les performances.

Le **MODE TRACTION +** maximise l'adhérence à basse vitesse. C'est exactement ce qu'il vous faut lorsque la chaussée est glissante ou accidentée. Ce mode adopte des paramètres spéciaux qui autorisent un certain patinage des roues et des réactions du moteur plus directes.



## Une question de contrôle

Modèle 500X Trekking illustré en bleu ciel métallisé  
Bien arrimer le chargement



## Un regain de confiance

Chaque FIAT 500X est équipée de la transmission intégrale (TI) qui suscite une confiance absolue. Cette caractéristique de série technologiquement avancée offre aux conducteurs de la 500X un système de transmission novateur qui comporte des fonctionnalités et améliorations uniques par rapport aux systèmes à transmission intégrale traditionnels. Ce système fonctionne grâce à un embrayage à bain d'huile variable situé dans le module de transmission arrière. Cet embrayage fournit le couple adéquat, quelles que soient les conditions météorologiques, la route ou le conducteur ... qu'il s'agisse de conditions glissantes ou d'un démarrage agressif.

C'est un système qui ne nécessite aucune intervention de la part du conducteur en mode Auto; toutes les actions (y compris l'activation de la transmission intégrale) sont engagées de façon intelligente et transparente en fonction des conditions et du style de conduite. En plus d'intégrer une gestion de la motricité de haute technicité, le système électronique d'antidérapage<sup>1</sup> améliore également le comportement dynamique.

## Le génie qui dort en soi

La FIAT 500X sait quand enclencher complètement sa transmission intégrale; son secret est un essieu arrière à désaccouplement qui sélectionne automatiquement la traction avant ou la transmission intégrale en fonction de diverses entrées lorsqu'elle est en mode Auto. Il désaccouple complètement l'essieu arrière lorsque la motricité des roues avant suffit dans des conditions de conduite normales.







Dans chaque FIAT<sup>MD</sup> 500X, les conducteurs remarqueront une absence flagrante : celle du bruit. Les ingénieurs ont conféré une excellente rigidité en torsion ainsi que de bas niveaux de bruits, de vibrations et de secousses à l'habitacle de la 500X, ce qui contribue à en faire un endroit remarquablement silencieux.

Les concepteurs ont pensé aux articles dont nous avons besoin et que nous transportons au quotidien. Voilà pourquoi ils ont élaboré avec soin des solutions ingénieuses pour tout ranger de façon organisée. Besoin d'un exemple? Une boîte à gants double, un espace de rangement dans la console centrale, deux ports USB (pour la recharge et la transmission de données) pour les passagers avant et arrière ainsi qu'une prise de courant de 12 V.



SIÈGES AVANT  
CHAUFFANTS  
LIVRABLES EN  
OPTION



DÉMARREUR À  
DISTANCE  
DE SÉRIE<sup>11</sup>



TÉLÉDÉVERROUILLAGE  
DE SÉRIE



DÉMARRAGE PAR  
BOUTON-POUSOIR  
DE SÉRIE



SYSTÈME DE SURVEILLANCE  
DE LA PRESSION DES PNEUS  
DE SÉRIE



PHARES PROJECTEURS À DEL  
LIVRABLES EN OPTION

Modèle 500X Trekking Plus illustré avec des sièges à dessus en cuir perforé brun

À VOTRE ÉCOUTE ET À VOTRE DISPOSITION

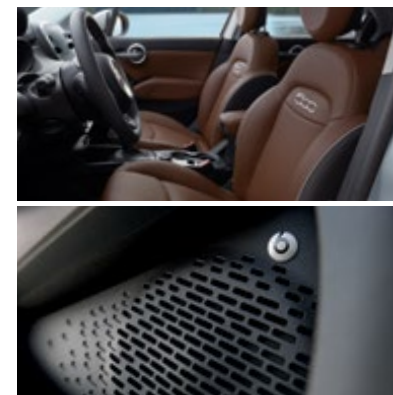
U C O N N E C T<sup>MD</sup>



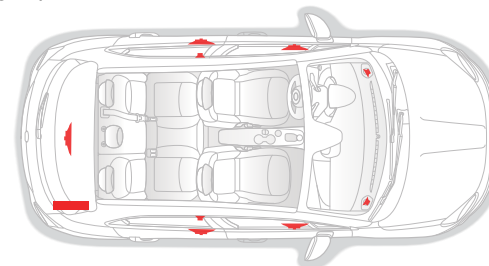
Grâce à la nouvelle génération de systèmes Uconnect, votre FIAT<sup>MD</sup> 500X devient votre fenêtre sur le monde. Le grand écran tactile de 7 po et les technologies mains libres intuitives fournissent tous les renseignements essentiels et le divertissement souhaités, tout en vous permettant de rester concentré sur la route<sup>2</sup>. Ces systèmes offrent une vaste gamme de services : radio, téléphone, messagerie, navigation livrable en option<sup>5</sup>, commande vocale intégrée<sup>2</sup> avec Bluetooth<sup>MD</sup> et bien plus. Écoutez ou rechargez les lecteurs multimédias, les iPhones et autres téléphones intelligents.

La salle de concert ultime : la FIAT 500X Trekking Plus, illustrée avec des sièges à dessus en cuir haut de gamme, est équipée de haut-parleurs BeatsAudio<sup>MC</sup> spécialement mis au point.

Le système audio de catégorie supérieure BeatsAudio, livrable en option, produit un son haute définition de qualité studio, comme l'artiste l'a voulu. Il comprend 8 canaux d'une puissance de 506 W, 8 haut-parleurs et un caisson d'extrêmes graves de 6,5 po spécialement réglés pour la FIAT 500X.



b beatsaudio



**APPLE CARPLAY<sup>10</sup>** est un moyen plus intelligent et plus sûr d'utiliser un iPhone dans votre véhicule en intégrant vos applications et fonctions préférées à l'écran tactile Uconnect et les commandes vocales de Siri<sup>2</sup>, vous permettant ainsi de rester concentré sur la route. De série.

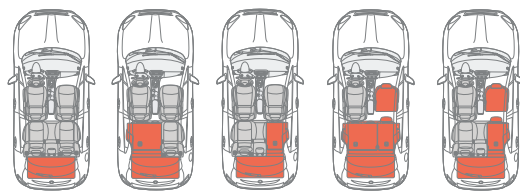
**android** **ANDROID AUTO<sup>MC10</sup>** permet aux conducteurs de profiter des fonctions des téléphones intelligents Android<sup>MC</sup> et des applications Google<sup>MC</sup> de façon plus sécuritaire sur la route. Accédez facilement à Google Maps<sup>MC</sup> grâce au guidage vocal<sup>5</sup>, diffusez de la musique en continu sur Google Play Music, faites des appels, envoyez ou recevez des messages et posez n'importe quelle question à l'Assistant Google<sup>MC</sup> au moyen des commandes vocales intégrées<sup>2</sup>. De série.

**SiriusXM** **RADIO SATELLITE SIRIUSXM<sup>3</sup>** Accédez aux 150 chaînes offertes sur cette radio satellite livrable en option, y compris les nouvelles, la musique sans pause publicitaire, les sports, les discussions et le divertissement (abonnement d'un an compris).





# Configurez-le

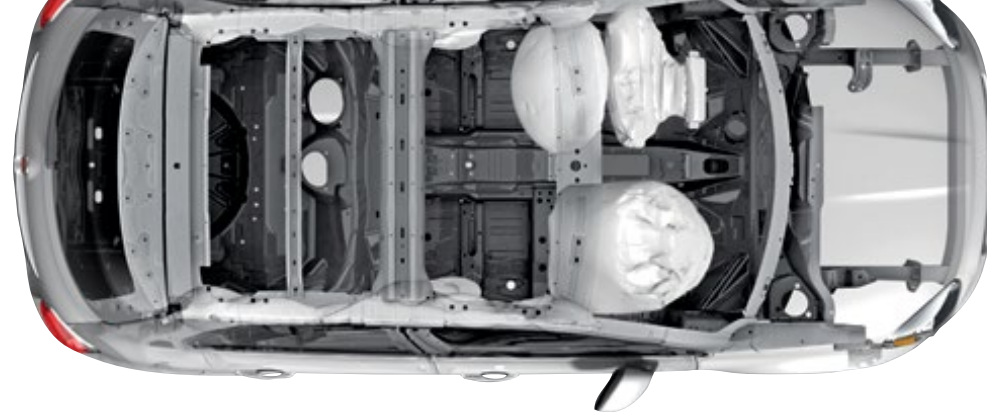


**OCCASION DE SE RÉJOUIR** Les configurations de sièges polyvalentes signifient que vos passagers obtiennent autant d'attention que vos effets personnels. Le rangement sans effort et incroyablement efficace s'avère un jeu d'enfant grâce à la banquette arrière 60/40 qui accueille tous les objets plus longs, plus larges et plus hauts que vous aviez l'habitude d'exclure.

**NOUVELLES PERSPECTIVES** Le toit ouvrant à deux panneaux livrable en option est un toit panoramique coulissant. Ces panneaux de verre s'harmonisent parfaitement avec la carrosserie et créent une sensation de largeur et d'espace.



Modèle 500X Trekking Plus illustré en bleu Italie



## Zone sans stress



### Système électronique d'antidérapage<sup>1</sup>

Cette caractéristique aide le conducteur à conserver la maîtrise du véhicule lors de manœuvres extrêmes d'évitement. De série.



### Système d'aide au stationnement arrière Park-Sense<sup>MD4</sup>

Lorsque le véhicule est en marche arrière, des capteurs détectent la présence d'objets dans la trajectoire du véhicule, et le système émet un signal visuel et sonore. Livrable en option.



### Système d'aide au stationnement avant Park-Sense<sup>4</sup>

Le système alerte le conducteur lorsque le véhicule s'approche trop près d'un objet. Livrable en option.



### 7 sacs gonflables<sup>6</sup>

Les sacs gonflables multimodes évolués avant, arrière et latéraux montés sur les sièges avant<sup>6</sup>, et les protège-genoux gonflables fonctionnent ensemble pour fournir une protection complète. De série.



### Assistance au départ en pente

Maintient la pression de freinage au démarrage et à l'arrêt en montée pour empêcher le déplacement du véhicule vers l'arrière, et faciliter le démarrage à tout coup. De série.



### Acier haute résistance

Cette cage de sécurité novatrice est faite d'acier haute résistance pour créer des zones déformables absorbant l'énergie. De série.



### Surveillance des angles morts<sup>4</sup> avec détection d'obstacle transversal à l'arrière<sup>4</sup>

Cette fonction surveille constamment l'espace qui se trouve entre vous et les autres véhicules. En cas de détection d'un objet dans un angle mort sur les côtés ou à l'arrière, cette fonction vous avertit par des icônes lumineuses situées sur les rétroviseurs extérieurs. Livrable en option.



### Alerte de franchissement involontaire de ligne avec aide au suivi de voie<sup>4</sup>

Suit la position du véhicule sur la voie au moyen de caméras montées. Le système fournit un avertissement visuel et une intervention corrective sur le volant. Livrable en option.



### Alerte de collision avant à pleine vitesse avec freinage actif<sup>4</sup>

Utilise des capteurs radar pour vous aider à déterminer si vous vous approchez trop rapidement d'un autre véhicule. Émet des alertes sonores et visuelles et fournit un freinage limité. Livrable en option.



### Caméra de recul ParkView<sup>MD4</sup>

Fournit un large angle de vue avec des lignes de guidage dynamiques qui s'affichent à l'écran tactile couleur pour aider le conducteur lorsqu'il fait marche arrière. De série.



### Régulateur de vitesse adaptatif<sup>4</sup>

Ce système ajuste automatiquement la vitesse de croisière sur l'autoroute pour vous aider à maintenir une distance prédéfinie entre vous et le véhicule qui vous précède. Livrable en option.

## Garnitures de la FIAT<sup>MD</sup> 500X\*



1 et 2. Sièges en tissu noir  
De série sur le modèle Pop

3 et 4. Sièges matelassés  
en tissu noir de  
catégorie supérieure  
De série sur le  
modèle Trekking

4 et 5. Sièges matelassés  
en tissu Avorio (ivoire)  
de catégorie supérieure  
De série sur le  
modèle Trekking

6 et 7. Sièges à dessus en  
cuir perforé noir  
De série sur le modèle  
Trekking Plus et livrables  
en option sur le  
modèle Trekking

8 et 9. Sièges à dessus en  
cuir perforé brun  
De série sur le modèle  
Trekking Plus et livrables  
en option sur le  
modèle Trekking

## Roues de la FIAT 500X\*



1. ROUES DE 17 PO EN  
ALUMINIUM ARGENT  
De série sur le modèle Pop

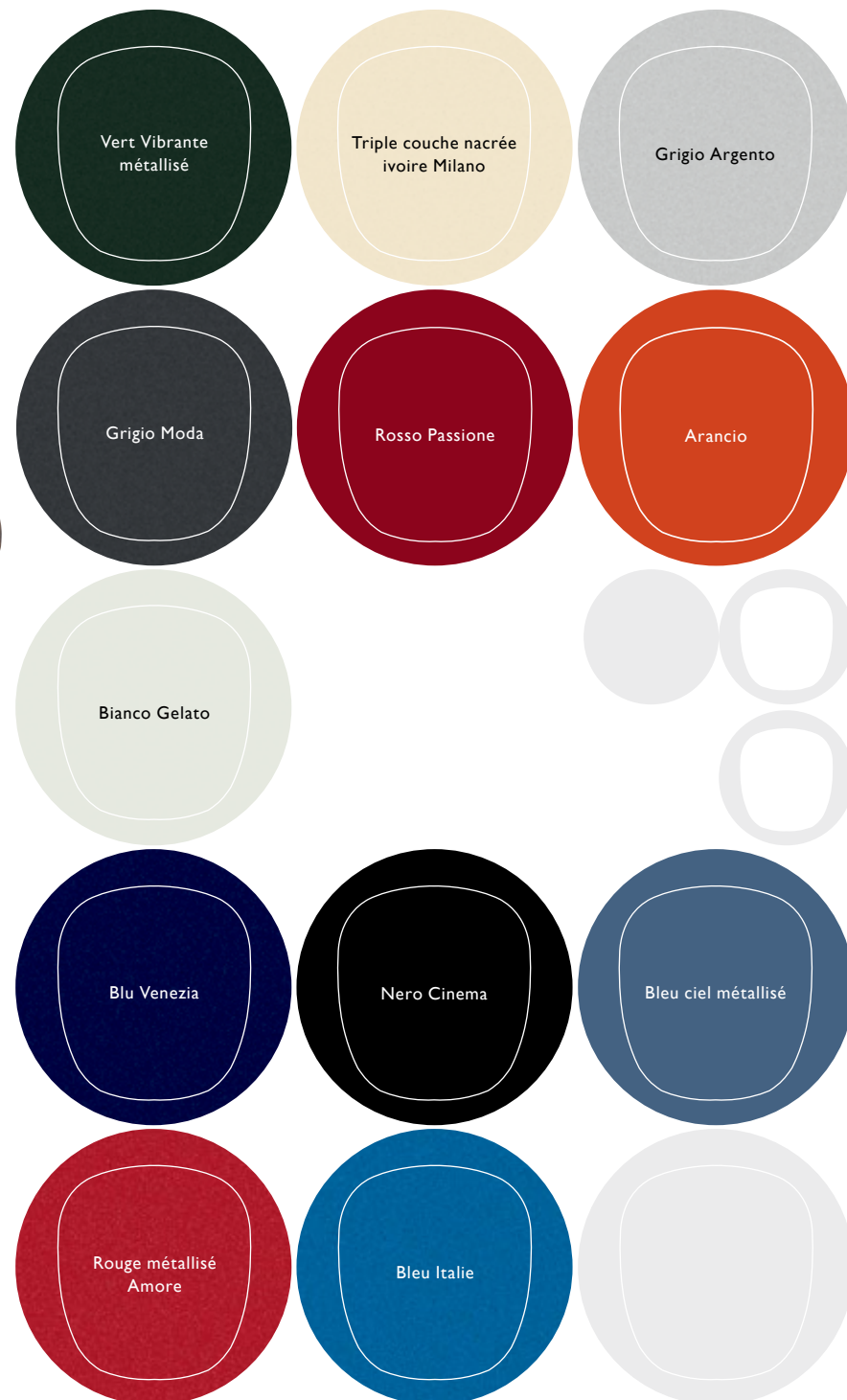
2. ROUES DE 17 PO EN ALUMINIUM  
AVEC GARNITURES NOIR MAT  
Livrables en option sur le  
modèle Pop

3. ROUES DE 17 PO EN  
ALUMINIUM USINÉ  
De série sur le modèle Trekking

4. ROUES DE 17 PO EN  
ALUMINIUM USINÉ NOIR MAT  
De série sur le modèle  
Trekking Plus

5. ROUES DE 18 PO EN ALUMINIUM  
USINÉ ANTHRACITE MAT  
Livrables en option sur les modèles  
Trekking et Trekking Plus

## Couleurs extérieures de la FIAT 500X\*



\* Certaines couleurs peuvent ne pas être livrables en option sur certains modèles ou niveaux de finition, et peuvent être limitées ou restreintes en fonction de la disponibilité.





Bien arrimer le chargement.

Modèle 500L Trekking illustré en Bianco (blanc) avec accessoires Mopar<sup>MD</sup>



Bien arrimer le chargement.

Modèle 500L Sport illustré en bleu tornade



Modèle 500 Lounge illustré avec des sièges à dessus en cuir noirs



Centre multimédia Uconnect<sup>MD</sup> 4



Bien arrimer le chargement.

Modèle 500L Trekking illustré en Giallo (jaune)



Roues de 17 po en aluminium du modèle Trekking

# 500L

## De nobles objectifs

La FIAT<sup>MD</sup> 500L ne se contente jamais de rester assise dans son coin : ses quatre portes pratiques, son aménagement de sièges flexible et son habitacle spacieux se révèlent plus invitants que jamais pour la famille et les amis. Grâce à des proportions urbaines uniques, le modèle 500L allie judicieusement ce vaste espace à une agilité et à un dynamisme incroyables.



# FIAT<sup>MD</sup> 500L Lounge

## CERTAINS ÉQUIPEMENTS DE SÉRIE ET LIVRABLES EN OPTION

- Moteur turbo de 1,4 L MultiAir<sup>MD</sup> à 4 cylindres en ligne
- Puissance de 160 ch et 184 lb-pi de couple avec la transmission automatique à 6 vitesses avec Auto/Stick<sup>MC</sup>
- Moulures latérales de porte avec garnitures chromées
- Garnitures extérieures chromées
- Roues de 17 po en aluminium peint gris
- Rétroviseurs extérieurs chauffants et à commande électrique chromés
- Commande automatique de la température bizona
- Éclairage d'ambiance à DEL dans l'habitacle
- Rétroviseur intérieur autoatténuant
- Siège du conducteur avec support lombaire à deux réglages électriques
- Sièges à dessus en cuir de catégorie supérieure
- Sièges avant chauffants
- Enjoliveur de tableau de bord gainé de similicuir
- Volant gainé de cuir avec commandes audio et régulateur de vitesse
- Banquette arrière 60-40 rabattable avec inclinaison, basculement et glissement
- Ouvre-porte de garage universel<sup>12</sup>
- Centre multimédia Uconnect<sup>MD</sup> 4 avec écran tactile de 7 po
- Commande vocale intégrée<sup>2</sup> avec technologie Bluetooth<sup>MD</sup>
- Radio satellite SiriusXM<sup>3</sup> (avec abonnement d'un an)
- Intégration d'Apple CarPlay<sup>10</sup> pour iPhone
- Compatibilité des téléphones intelligents avec Android Auto<sup>MC10</sup>
- Système audio de catégorie supérieure BeatsAudio<sup>MC</sup>
- Caméra de recul ParkView<sup>MD4</sup>
- Système d'aide au stationnement arrière Park-Sense<sup>MD4</sup> – livrable en option
- Toit ouvrant à deux panneaux à commande électrique – livrable en option
- Toit de couleur contrastante Nero (noir) ou Bianco (blanc) – livrable en option



## De grands exploits

Modèle 500L Lounge illustré en Bronzo Metallizzato (bronze métallisé)





Toujours prête

Modèle 500L Trekking illustré en Bianco (blanc) avec accessoires Mopar<sup>MD</sup>. Bien arrimer le chargement.

## FIAT<sup>MD</sup> 500L Trekking

### CERTAINS ÉQUIPEMENTS DE SÉRIE ET LIVRABLES EN OPTION

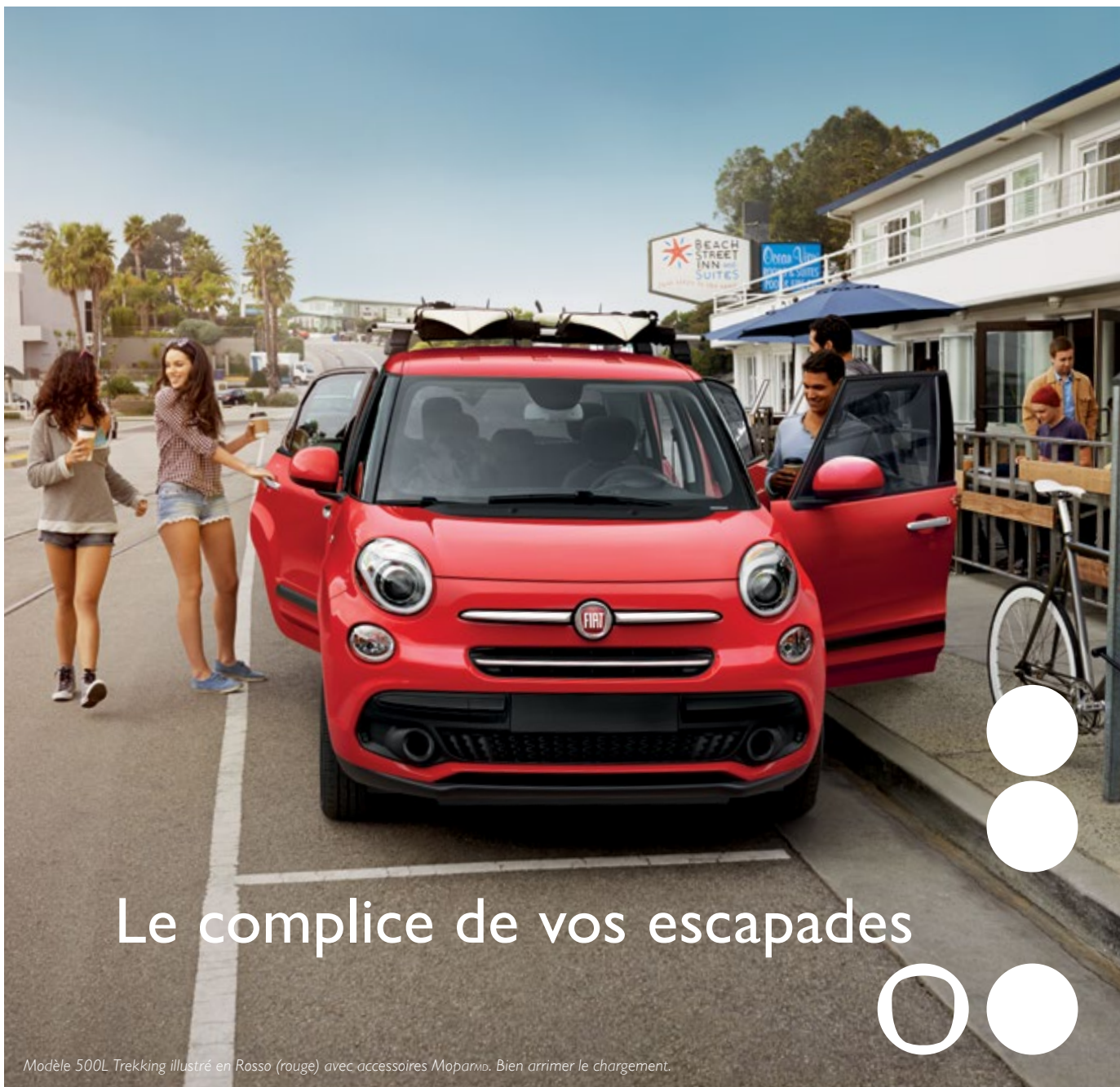
- Moteur turbo MultiAir<sup>MD</sup> de 1,4 L à 4 cylindres en ligne
- Puissance de 160 ch et 184 lb-pi de couple avec la transmission automatique à 6 vitesses avec Auto/Stick<sup>MC</sup>
- Moulures de porte couleur carrosserie avec garnitures noires
- Bande protectrice sur le bas de caisse et passages de roues au design robuste
- Garnitures extérieures de couleur argent lustré
- Phares projecteurs et phares antibrouillard
- Roues de 17 po en aluminium gris foncé et gris clair
- Enjoliveur couleur carrosserie au tableau de bord
- Volant gainé de cuir avec commandes audio et régulateur de vitesse
- Centre d'information électronique
- Sièges à dessus en cuir de catégorie supérieure
- Sièges avant chauffants
- Banquette arrière 60-40 rabattable avec inclinaison, basculement et glissement
- Panneau de chargement à positions multiples
- Éclairage d'ambiance à DEL dans l'habitacle
- Ouvre-porte de garage universel<sup>12</sup>
- Centre multimédia Uconnect<sup>MD</sup> 4 avec écran tactile de 7 po
- Commande vocale intégrée<sup>2</sup> avec technologie Bluetooth<sup>MD</sup>
- Système audio de catégorie supérieure BeatsAudio<sup>MC</sup> – livrable en option
- Radio satellite SiriusXM<sup>3</sup> (avec abonnement d'un an)
- Intégration d'Apple CarPlay<sup>10</sup> pour iPhone
- Compatibilité des téléphones intelligents avec Android Auto<sup>MC10</sup>
- Caméra de recul ParkView<sup>MD4</sup>
- Système d'aide au stationnement arrière Park-Sense<sup>MD4</sup> – livrable en option
- Toit ouvrant à deux panneaux à commande électrique – livrable en option
- Toit de couleur contrastante Nero (noir) ou Bianco (blanc) – livrable en option
- Siège du conducteur avec support lombaire à deux réglages électriques – livrable en option
- Siège du passager avec support lombaire à deux réglages manuels – livrable en option
- Commande automatique de la température bizona – livrable en option



# FIAT<sup>MD</sup> 500L Sport

## CERTAINS ÉQUIPEMENTS DE SÉRIE ET LIVRABLES EN OPTION

- Moteur turbo MultiAir<sup>MD</sup> de 1,4 L à 4 cylindres en ligne
- Puissance de 160 ch et 184 lb-pi de couple avec la transmission automatique à 6 vitesses avec Auto/Stick<sup>MC</sup>
- Moulures de porte couleur carrosserie avec garnitures noires
- Garnitures extérieures chromées
- Phares projecteurs
- Roues de 16 po en aluminium gris
- Centre d'information électronique
- Enjoliveur couleur carrosserie au tableau de bord
- Sièges en tissu de catégorie supérieure
- Banquette arrière 60-40 rabattable avec inclinaison, basculement et glissement
- Panneau de chargement à positions multiples
- Centre multimédia Uconnect<sup>MD</sup> 4 avec écran tactile de 7 po
- Intégration d'Apple CarPlay<sup>10</sup> pour iPhone
- Compatibilité des téléphones intelligents avec Android Auto<sup>MC10</sup>
- Commande vocale intégrée<sup>2</sup> avec technologie Bluetooth<sup>MD</sup>
- Volant gainé de cuir avec commandes audio et régulateur de vitesse
- Rétroviseurs extérieurs chauffants et à commande électrique couleur carrosserie
- Caméra de recul ParkView<sup>MD4</sup>
- Système de surveillance de la pression des pneus
- Toit de couleur contrastante Nero (noir) ou Bianco (blanc) – livrable en option
- Radio satellite SiriusXM<sup>3</sup> (avec abonnement d'un an)
- Siège du conducteur avec support lombaire à deux réglages électriques – livrable en option
- Commande automatique de la température bizona – livrable en option
- Système audio de catégorie supérieure BeatsAudio<sup>MC</sup> – livrable en option



Le complice de vos escapades

Modèle 500L Trekking illustré en Rosso (rouge) avec accessoires Mopar<sup>MD</sup>. Bien arrimer le chargement.



## Édition spéciale

Ensemble allure extérieure Urbana de la  
FIAT<sup>MD</sup> 500L



## Prête pour l'influenceur

Le modèle FIAT 500L Urbana montre son côté mondain. L'ensemble allure extérieure en édition limitée Urbana comprend ce qui suit : • Toit noir brillant • Poignées, rétroviseurs extérieurs et garnitures fer métallisé • Roues de 17 po en aluminium noir et fer métallisé • Sièges baquets à dessus en cuir noir avec garnitures cuivre • Tableau de bord peint en noir • Choix de couleur extérieure : Verde Bosco Perla (vert forêt nacré), Bronzo Metallizzato (bronze métallisé), Bianco (blanc), Grigio Scuro (gris foncé) et Nero (noir).



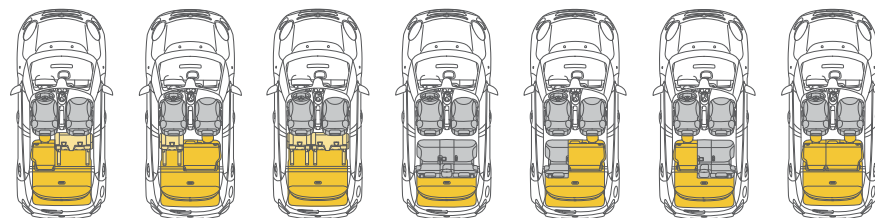
# Digne d'éloges

## PLANS FLEXIBLES

Plusieurs configurations de sièges (54 en tout) permettent à la 500L d'accueillir tout ce que vous lui réservez pour la journée. Grâce à un volume intérieur total allant jusqu'à 2 775 L (98 pi³), le rangement s'avère un jeu d'enfant grâce à la banquette arrière 60-40 rabattable dotée d'une fonction d'inclinaison, de basculement et de glissement. Vous pouvez incliner les dossiers des sièges jusqu'à l'angle souhaité, créer un espace pour les jambes en faisant glisser les sièges et ajouter un espace de chargement en les rabattant.

## CONCEPTION DE TOIT FLOTTANT

La 500L doit une grande partie de son espace de divertissement spacieux et ouvert à sa conception de toit unique. Le toit est livrable en option en couleur carrosserie, noir ou blanc.



Modèle 500L Trekking illustré en Giallo (jaune)

## UNE PERSPECTIVE SUPÉRIEURE AVEC DES VUES À 360°

La FIAT<sup>MD</sup> 500L s'appuie sur le design classique FIAT à l'architecture compacte et à l'assise large. Elle comporte des pieds à cadre de verre qui soutiennent son vaste toit ouvrant à double panneau à commande électrique; un toit « flottant » qui offre une vue spectaculaire à 360 degrés.

## RÉFLEXION VERS L'INTÉRIEUR

La 500L crée une atmosphère apaisante en offrant des commodités luxueuses, comme en témoigne l'intérieur du modèle Lounge (à droite), avec des sièges à dessus en cuir haut de gamme en gris Carrera.



Modèle 500L Trekking illustré en bleu tornade



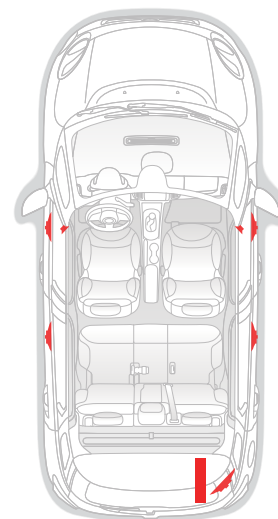
DES TECHNOLOGIES PERFORMANTES

# U C O N N E C T<sup>MD</sup>



La FIAT<sup>MD</sup> 500L met en vedette les centres multimédias de nouvelle génération Uconnect 4 et Uconnect 4 NAV<sup>5</sup> livrable en option, les deux avec :

- Écran tactile de 7 po
- Commande vocale intégrée<sup>2</sup> avec Bluetooth<sup>MD</sup>
- Compatibilité des téléphones intelligents avec Android Auto<sup>MC10</sup>
- Intégration des iPhone avec Apple CarPlay<sup>10</sup>
- Système de navigation GPS<sup>5</sup> avec carte intuitive (avec Uconnect NAV<sup>5</sup> seulement)
- Radio satellite SiriusXM<sup>3</sup> avec abonnement d'un an
- Téléphonie mains libres et réception de textos<sup>2</sup>
- Système audio de catégorie supérieure BeatsAudio<sup>MC</sup>



**b** beatsaudio



Apple CarPlay illustré sur l'écran tactile



Côté musique, la 500L bénéficie des prouesses techniques du système audio de catégorie supérieure BeatsAudio livrable en option.

**SiriusXM** **RADIO SATELLITE SIRIUSXM<sup>3</sup>** Profitez des avantages de la radio satellite, y compris la musique sans publicité, plus les sports, les nouvelles, les causeries et les divertissements (abonnement d'un an compris). De série.

**android auto** **ANDROID AUTO<sup>MC10</sup>** permet aux conducteurs de profiter des fonctions des téléphones intelligents Android<sup>MC</sup> et des applications Google<sup>MC</sup> de façon plus sécuritaire sur la route. Accédez facilement à Google Maps<sup>MC</sup> grâce au guidage vocal<sup>5</sup>, diffusez de la musique en continu sur Google Play Music, faites des appels, envoyez ou recevez des messages et posez n'importe quelle question à l'Assistant Google<sup>MC</sup> au moyen des commandes vocales intégrées<sup>2</sup>. De série.

**Apple CarPlay** **APPLE CARPLAY<sup>10</sup>** Un moyen plus intelligent et plus sûr d'utiliser un iPhone dans votre véhicule, intégré avec l'écran tactile Uconnect et Siri<sup>2</sup>. Vous pouvez faire des appels, écouter de la musique, envoyer et recevoir des messages, trouver le meilleur itinéraire en fonction des conditions de circulation et plus encore. De série.



# Anticiper

SÉCURITÉ



## Accent :

## Sécurité



### Système électronique d'antidérapiage<sup>1</sup>

Cette caractéristique aide le conducteur à conserver la maîtrise du véhicule lors de manœuvres de braquage extrêmes. De série.



### Système d'aide au stationnement arrière Park-Sense<sup>MD4</sup>

Lorsque le véhicule est en marche arrière, des capteurs détectent la présence d'objets dans la trajectoire du véhicule, et le système émet un signal visuel et sonore. Livrable en option.



### 7 sacs gonflables<sup>6</sup>

Les sacs gonflables multimodes évolués avant<sup>6</sup>, arrière et latéraux montés sur les sièges avant, et les protège-genoux gonflables fonctionnent ensemble pour fournir une protection complète. De série.



### Assistance au départ en pente

Maintient la pression de freinage au démarrage et à l'arrêt en montée pour empêcher le déplacement du véhicule vers l'arrière, et faciliter le démarrage à tout coup. De série.



### Acier haute résistance

Cette cage de sécurité novatrice est faite d'acier haute résistance pour créer des zones déformables absorbant l'énergie. De série.



### Caméra de recul ParkView<sup>MD4</sup>

Fournit un large angle de vue avec des lignes de guidage dynamiques qui s'affichent à l'écran tactile couleur pour aider le conducteur lorsqu'il fait marche arrière. De série.



### Phares projecteurs bifonctionnels à halogène

Produisent des faisceaux lumineux mieux contrôlés pour une visibilité accrue. De série.



### Appuie-têtes actifs sur les sièges avant<sup>8</sup>

En cas de collision arrière, les appuie-têtes<sup>8</sup> s'activent pour contribuer à réduire le risque de traumatisme en diminuant l'espace entre les appuie-têtes<sup>8</sup> du conducteur et du passager avant et la tête des occupants. De série.



### Système de surveillance de la pression des pneus

Il vous fournit des renseignements essentiels et précis par l'intermédiaire du centre d'information électronique lorsque la pression de vos pneus baisse au point d'être dangereuse pour la conduite. De série.



### Télédéverrouillage

Offre un accès facile à distance en verrouillant et en déverrouillant les portes et en allumant l'éclairage de l'habitacle. Pour les véhicules dotés de l'alarme de sécurité de série, ce dispositif permet aussi d'armer et de désarmer l'alarme. De série.



## Garnitures de la FIAT<sup>MD</sup> 500L\*

Avec une variété de textures, de motifs et de couleurs, la 500L tient à laisser de bonnes impressions.

500L



1. Sièges en tissu –  
gris ardoise foncé  
De série sur le  
modèle Sport

2. Sièges en tissu –  
gris chaleureux  
De série sur le  
modèle Sport

3 et 4. Sièges à dessus en  
cuir de catégorie  
supérieure – noirs  
De série sur les modèles  
Trekking et Lounge

5 et 6. Sièges à dessus en cuir  
de catégorie supérieure –  
gris Carrera  
De série sur les modèles  
Trekking et Lounge

## Roues de la FIAT 500L\*



1. ROUES DE  
16 PO EN  
ALUMINIUM GRIS  
De série sur le  
modèle Sport

2. ROUES DE 17 PO  
EN ALUMINIUM GRIS  
FONCÉ ET GRIS CLAIR  
De série sur le  
modèle Trekking

3. ROUES DE 17 PO EN  
ALUMINIUM PEINT GRIS  
De série sur le  
modèle Lounge

4. ROUES DE 17 PO EN  
ALUMINIUM USINÉ AVEC  
CREUX PEINTS EN BLANC  
Livrables sur le  
modèle Lounge

## Couleurs extérieures et couleurs de toit de la FIAT 500L\*



\* Certaines couleurs peuvent ne pas être livrables en option sur certains modèles ou niveaux de finition, et peuvent être limitées ou restreintes en fonction de la disponibilité.



(1) Aucun système ne peut vaincre les lois de la physique ni la conduite dangereuse. Le rendement du système est limité par l'adhérence disponible, qui peut être compromise par la neige, la glace ou d'autres éléments. Lorsque le témoin d'avertissement clignote, le conducteur doit lever le pied de l'accélérateur, puis adapter sa vitesse et sa conduite aux conditions routières. (2) La distraction au volant peut entraîner la perte de maîtrise du véhicule. L'usage du cellulaire au volant, ou de tout autre appareil, même au moyen de commandes vocales, ne doit pas compromettre la sécurité. La commande vocale nécessite un cellulaire compatible avec la technologie Bluetooth. (3) Exige un abonnement à la radio SiriusXM régi par les conditions de Sirius figurant à [siriusxm.ca](http://siriusxm.ca). (4) Ce système est axé sur la commodité et ne remplace ni la vigilance ni les interventions du conducteur. Le conducteur doit en tout temps surveiller la circulation et être prêt à intervenir pour éviter toute collision. (5) Ne programmez jamais le système pendant que vous conduisez. Il se peut que la cartographie GPS et la navigation 3D livrable en option ne soient pas détaillées dans toutes les zones, ou qu'elles ne tiennent pas compte du code de la route en vigueur. (6) Les sacs gonflables avant évolués de ce véhicule sont conformes aux normes fédérales sur les sacs gonflables évolués. Les enfants de 12 ans et moins doivent toujours être assis correctement à l'arrière du véhicule, la ceinture bouclée. Les bébés assis dans des sièges d'enfant orientés vers l'arrière ne doivent jamais être placés sur le siège avant d'un véhicule équipé d'un sac gonflable avant côté passager. Tous les occupants doivent toujours porter leur ceinture à trois points d'ancrage correctement. (7) Selon les cotes de consommation sur route d'ÉnerGuide et les options de réservoir de carburant. Méthodes d'essai du gouvernement du Canada. La consommation réelle de carburant peut varier en fonction des habitudes de conduite et d'autres facteurs. Consultez votre concessionnaire pour en savoir plus sur les cotes ÉnerGuide 7 L/100 km (40 mi/gal) en ville et 8,4 L/100 km (34 mi/gal) sur route pour les modèles FIAT 500 avec moteur turbo de 1,4 L et transmission manuelle à 5 vitesses. La consommation en milles au gallon (mi/gal) est calculée en gallons impériaux. (8) Restez assis dans la position appropriée en tout temps avec l'appui-tête correctement réglé. Ne placez jamais d'objet devant l'appui-tête. (9) Selon le segment des petites voitures sport de WardsAuto dont fait partie le roadster à deux places (Nissan 370Z et Mazda MX-5). (10) La distraction au volant peut entraîner la perte de maîtrise du véhicule. L'usage du cellulaire au volant, ou de tout autre appareil, même au moyen de commandes vocales, ne doit pas compromettre la sécurité. Apple CarPlay doit être utilisé avec un iPhone compatible connecté au système Uconnect avec un câble USB. Android Auto nécessite l'application Android Auto sur Google Play et un téléphone intelligent Android compatible fonctionnant sous Android 5.0 (Lollipop) ou une version ultérieure. Des frais de transmission de données peuvent s'appliquer. (11) Livrable uniquement sur les modèles à transmission automatique. (12) Non compatible avec certains ouvre-portes de garage.

©2019 FCA Canada Inc. Tous droits réservés. FIAT, ABARTH, 124 Spider et le dessin du scorpion sont des marques de commerce déposées de FCA Group Marketing S.p.A., utilisées sous licence par FCA Canada Inc. LaneSense, Mopar, Park-Sense, ParkView et Uconnect sont des marques de commerce déposées, et Keyless Enter'n Go est une marque de commerce de FCA Canada Inc. Le logo 500X est une marque de commerce déposée de FCA Italy S.p.A., utilisée sous licence par FCA Canada Inc.

MultiAir est une marque de commerce déposée de C.R.F. Società Consortile per Azioni, utilisée sous licence par FCA Canada Inc. iPhone et Siri sont des marques de commerce déposée d'Apple Inc. Dr. Dre, Beats, BeatsAudio et le logo b sont des marques de commerce de Beats Electronics, LLC. Bluetooth est une marque de commerce déposée de Bluetooth SIG, Inc. Google, Android, Android Auto et d'autres marques sont des marques de commerce de Google LLC. KONI est une marque de commerce déposée de KONI North America. Sirius XM Connected Vehicles Services Inc, Sirius, XM, SiriusXM et SiriusXM Guardian et toutes les marques et logos connexes sont des marques de commerce de Sirius XM Radio Inc. AISIN est une marque de commerce déposée d'Aisin Seiki Co, Ltd. Bose est une marque de commerce déposée de Bose Corporation. Bilstein est une marque de commerce déposée de August-Bilstein GmbH & Co. Alcantara est une marque de commerce déposée d'Alcantara S.p.A. Brembo est une marque de commerce déposée de Brembo S.p.A. RECARO est une marque de commerce déposée de RECARO GmbH & Co. Auto/Stick est une marque de commerce de Hurst Performance.

Cette brochure est une publication de FCA Canada Inc. Toutes les illustrations et les fiches techniques sont basées sur les renseignements disponibles au moment de mettre sous presse. FCA Canada Inc. se réserve le droit d'apporter des modifications à tout moment, sans préavis ni obligation, aux prix, spécifications, couleurs et matériaux et de modifier ou d'interrompre des modèles, si cela est considéré comme essentiel à des fins d'amélioration du produit ou pour des raisons de design ou de marketing.

FIAT est une marque de commerce déposée de FCA Group Marketing S.p.A., utilisée sous licence par FCA Canada Inc.