



QUBO





# SORRIDI

*Con Nuovo Qubo  
oggi troverai parcheggio.*



Nuovo Qubo, con uno stile rinnovato esternamente e internamente, con meno di quattro metri di lunghezza e il ridotto diametro di sterzata è perfetto per girare in città. Agile e dalle dimensioni compatte offre interni ampi e un bagagliaio davvero capiente. Inoltre, grazie alle porte laterali scorrevoli, l'accesso dei passeggeri risulta agevole anche in spazi ristretti.



# RICARICATI

*Puoi portare con te  
tutto quello che ti piace.*



Il vano di carico di Nuovo Qubo è sorprendentemente ampio: con i sedili posteriori rimossi, può contenere fino a 2.500 litri. I sedili sono configurabili in 16 differenti posizioni, e quelli posteriori sono abbattibili e asportabili. Inoltre, a richiesta, il sedile anteriore passeggero può essere anch'esso ripiegabile, per essere posizionato a livello del piano bagagliaio, consentendo così il trasporto di carichi lunghi fino a quasi 2,5 metri.





**Mettiti alla guida di Nuovo Qubo  
e scopri tutto un altro mondo,  
dagli interni spaziosi, con sedili rinnovati  
anche nei colori e nei tessuti,  
alla tecnologia dell'infotainment.  
La nuova Radio MP3 Touchscreen 5",  
con AUX/USB, Bluetooth® Audio Streaming,  
6 altoparlanti e comandi al volante,  
ti collega a tutta la musica che vuoi,  
mentre, con il sistema di navigazione integrato,  
andare dove vuoi è semplicissimo.  
Il comfort di guida di Nuovo Qubo è completato  
da due tipi di cambi a 5 marce:  
manuale e robotizzato Duallogic™  
(su Mjt 80CV Easy e Lounge).**



# IMPROVVISA

*Con Nuovo Qubo Trekking  
c'è sempre spazio  
per nuove mete.*

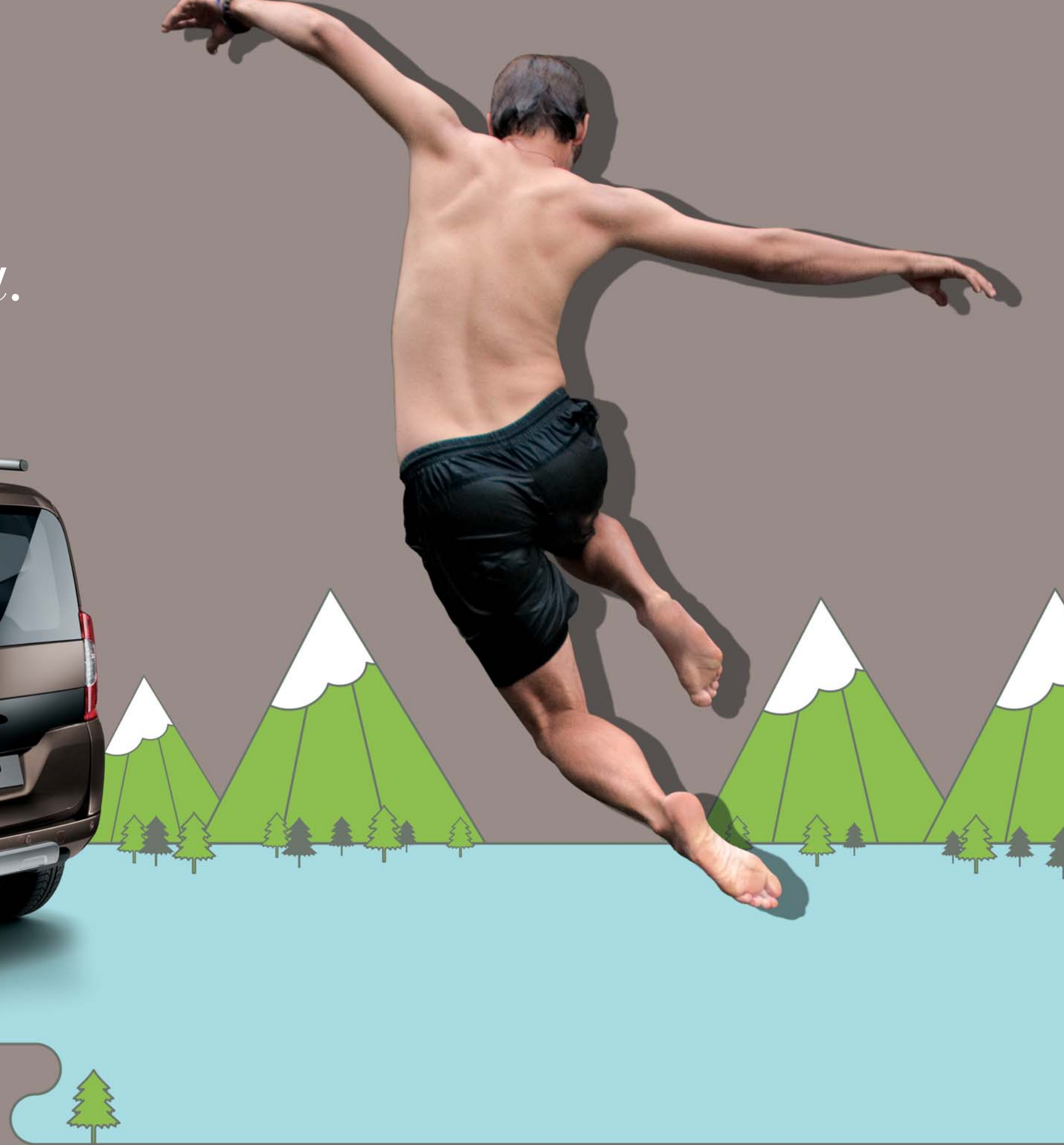


Qualunque sia la tua meta, con Nuovo Qubo Trekking puoi organizzare il tuo tempo libero come vuoi. In più, puoi affrontare senza problemi anche terreni difficili, grazie al dispositivo Traction+ che, comportandosi come un differenziale autobloccante, migliora la trazione in condizioni di scarsa aderenza.



# ESPRIMI

*La tua voglia  
di libertà.*



Amante della vita all'aria aperta e delle piccole e grandi sfide quotidiane, nuovo Qubo Trekking rivela a colpo d'occhio il suo carattere energico: Skid-plate, modanature laterali con logo, cerchi in lega bruniti diamantati con pneumatici M+S, barre longitudinali portatutto. E, come tocco finale, un nuovo colore esclusivo: Bronzo Magnetico.

Pastello



168 ROSSO PASSIONE



249 BIANCO GELATO



479 BLU RIVIERA



551 ARANCIO SICILIA

Metallizzati



293 ROSSO AMORE



487 BLU MEDITERRANEO



612 GRIGIO MAESTRO



632 NERO TENORE



NUOVO

333 AZZURRO LIBERTÀ



NUOVO

444 BRONZO MAGNETICO\*

\* colore esclusivo per versione Trekking

Allestimenti:

EASY

- A/C manuale
- Radio/CD/MP3
- Paraurti in tinta
- Alzacristalli elettrici anteriori
- 4 airbag
- Copricerchi da 15"

LOUNGE

oltre ai contenuti di EASY

- Radio Bluetooth® touchscreen MP3/AUX/USB
- Comandi radio al volante
- Fendinebbia
- Sedile guida con regolazione lombare e in altezza
- Bracciolo anteriore
- Sedile posteriore sdoppiato 60/40
- Specchietti retrovisori elettrici in tinta vettura
- Cruise control (solo su versioni diesel)

TREKKING

oltre ai contenuti di LOUNGE

- Cerchi in lega da 15" bruniti diamantati
- Traction+
- Vetri privacy
- Barre longitudinali al tetto
- Volante in pelle con comandi
- Kit Trekking (paraurti anteriore specifico, pneumatici M+S, sospensioni rialzate)

Rivestimenti interni:

EASY



094 Jeans Nero

LOUNGE



162 Melange Beige



163 Melange Grigio

TREKKING



213 Sail Grigio/Nero

Colori carrozzeria / Rivestimenti interni:

| CODICE       | COLORE           | OPT | EASY | LOUNGE |     | TREKKING |
|--------------|------------------|-----|------|--------|-----|----------|
|              |                  |     | 094  | 162    | 163 | 213      |
| PASTELLO     |                  |     |      |        |     |          |
| 168          | Rosso Passione   | 4H5 | ■    | ■      | ■   | ■        |
| 249          | Bianco Gelato    | 4SA | ■    | ■      | ■   | ■        |
| 479          | Blu Riviera      | 6FW | ■    | -      | ■   | -        |
| 551          | Arancio Sicilia  | 5JQ | ■    | ■      | ■   | ■        |
| METALLIZZATI |                  |     |      |        |     |          |
| 293          | Rosso Amore      | 210 | ■    | ■      | ■   | ■        |
| 487          | Blu Mediterraneo | 210 | ■    | -      | ■   | -        |
| 612          | Grigio Maestro   | 210 | ■    | ■      | ■   | ■        |
| 632          | Nero Tenore      | 210 | ■    | ■      | ■   | ■        |
| 333          | Azzurro Libertà  | 210 | ■    | ■      | ■   | -        |
| 444          | Bronzo Magnetico | 210 | -    | -      | -   | ■        |



|  | EASY -<br>LOUNGE  | EASY -<br>LOUNGE   |                 | EASY - LOUNGE -<br>TREKKING   | LOUNGE -<br>TREKKING  |
|--|---|--|-----------------|---|---|
|  | Benzina   | Benzina  | Metano          | Diesel  | Diesel  |
| MOTORE   | 1.4 Fire 8v 77 CV   | 1.4 Fire 8v 70 CV  |                 | 1.3 MultiJet 16v 80 CV  | 1.3 MultiJet 16v 95 CV  |
| N. cilindri, disposizione  | 4, in linea   | 4, in linea  |                 | 4, in linea   | 4, in linea   |
| Cilindrata (cm³)   | 1.368   | 1.368  |                 | 1.248   | 1.248   |
| Livello ecologico  | Euro 6  | Euro 6   |                 | Euro 6  | Euro 6  |
| Rapporto di compressione   | 11,1:1  | 11,1 : 1   |                 | 16,8 : 1  | 16,8 : 1  |
| Potenza max CE: kW (CV) a giri/min                                       | 57 (77) 6000  | 57 (77) 6000   | 51 (70) 6000    | 59 (80) 4000  | 70 (95) 4000  |
| Coppia max CE: Nm (kgm) a giri/min                                       | 115 (11,7) 3000   | 115 (11,7) 3000  | 104 (10,6) 3000 | 200 (20,4) 1500   | 200 (20,4) 1500   |
| Alimentazione  | iniezione elettronica Multipoint<br>sequenziale fasata,<br>sistema returnless | iniezione elettronica Multipoint<br>sequenziale fasata,<br>con variatore di fase |                 | iniezione diretta MultiJet<br>“Common Rail” a controllo<br>elettronico con turbo<br>intercooler | iniezione diretta MultiJet<br>“Common Rail” a controllo<br>elettronico con turbo<br>intercooler |
| TRASMISSIONE   |   |  |                 |   |   |
| Cambio di velocità   | cinque marce  | cinque marce   |                 | cinque marce  | cinque marce  |
| Trazione   | anteriore   | anteriore  |                 | anteriore   | anteriore   |
| IMPIANTO ELETTRICO (12 V)  |   |  |                 |   |   |
| Capacità batteria (A)  | 50  | 50   |                 | 63  | 63  |
| RUOTE  |   |  |                 |   |   |
| Pneumatici   | 185/65/R15  | 185/65/R15   |                 | 185/65/R15 (M+S***)   | 185/65/R15 (M+S***)   |
| SOSPENSIONI  |   |  |                 |   |   |
| Anteriori  | a ruote indipendenti tipo<br>McPherson  | a ruote indipendenti tipo<br>McPherson   |                 | a ruote indipendenti tipo<br>McPherson  | a ruote indipendenti tipo<br>McPherson  |
| Posteriori   | ponte torcente  | ponte torcente   |                 | ponte torcente  | ponte torcente  |
| RIFORMIMENTI   |   |  |                 |   |   |
| Serbatoio carburante (l) (kg per il metano)                              | 45  | 45   | 13,2            | 45  | 45  |
| STERZO   |   |  |                 |   |   |
| Diametro di sterzata tra marciapiedi (m)                                 | 10,8  | 10,8   |                 | 10,8  | 10,8  |
| Diametro di sterzata tra muri (m)  | 11,2  | 11,2   |                 | 11,2  | 11,2  |
| N. giri volante  | 2,8   | 2,8  |                 | 2,8   | 2,8   |
| FRENI - D (disco) - T (tamburo)  |   |  |                 |   |   |
| Anteriori (mm)   | D 257   | D 257  |                 | D 257   | D 284   |
| Posteriori (mm)  | T 203   | T 228  |                 | T 228   | T 228   |
| PRESTAZIONI  |   |  |                 |   |   |
| Velocità massima (km/h)  | 155   | 155  | 149             | 161   | 167   |
| Accelerazione 0-100 km/h (s)   | 14,7  | 15,9   | 17,5            | 13,9  | 11,9  |
| CONSUMI (l/100 km) <sup>1</sup><br>(kg/100 km - m³/100 km per il metano) |   |  |                 |   |   |
| Ciclo urbano   | 8,9   | 8,9  | 5,6/8,6         | 5,7/4,8****/4,7*  | 5,7/4,8****   |
| Ciclo extraurbano  | 5,8   | 5,5  | 3,6/5,5         | 3,8/3,6****/3,5*  | 3,8/3,6****   |
| Combinato  | 6,9   | 6,8  | 4,3/6,6         | 4,5/4,0****/3,9*  | 4,5/4,0****   |
| Emissioni CO <sub>2</sub> (g/km)   | 161   | 157  | 119             | 118/106****/103*  | 118/106****   |
| DIMENSIONI   |   |  |                 |   |   |
| Lunghezza (mm)   | 3957  | 3957   |                 | 3957/3971***  | 3957/3971***  |
| Larghezza (mm)   | 1716  | 1716   |                 | 1716  | 1716  |
| Altezza (mm)   | 1735/1803**   | 1735/1803**  |                 | 1735/1803**/1810***   | 1735/1803**/1810***   |
| Passo (mm)   | 2513  | 2513   |                 | 2513  | 2513  |
| Carreggiata anteriore (mm)   | 1462  | 1462   |                 | 1462/1464***  | 1462/1464***  |
| Carreggiata posteriore (mm)  | 1464  | 1464   |                 | 1464/1465***  | 1464/1465***  |
| Capacità bagagliaio (volume m³)  | 0,33  | 0,25   |                 | 0,33  | 0,33  |
| con sedili posteriori rimossi  | 2,5   | 2,4  |                 | 2,5   | 2,5   |
| PESI   |   |  |                 |   |   |
| Peso in ordine di marcia DIN (kg)  | 1255  | 1365   |                 | 1275  | 1275  |
| Peso rimorchiabile non frenato (kg)                                      | 400   | –  |                 | 400   | 400   |
| Peso rimorchiabile frenato (kg)  | 600   | –  |                 | 1000  | 1000  |

|  | EASY             | LOUNGE           | TREKKING         |
|--|------------------|------------------|------------------|
| <b>LINEA E STILE</b>   |                  |                  |                  |
| Modanature laterali  | ■                | ■                | ■                |
| Vernice metallizzata 210   | ○                | ○                | ○                |
| Retrovisori in tinta carrozzeria   | —                | ■                | ■                |
| Paraurti in tinta carrozzeria  | ■                | ■                | ■                |
| Vetri privacy  | —                | PACK             | ■                |
| Copricerchi da 15"   | ■                | ■                | —                |
| Cerchi in lega 15" 108   | ○                | —                | —                |
| Cerchi in lega 15" bruniti diamantati  | —                | —                | ■                |
| Cerchi in lega 16" nero lucido diamantati  | —                | PACK             | —                |
| Barre longitudinali  | —                | PACK             | ■                |
| Inserito centrale plancia verniciato in nero lucido  | —                | ■                | ■                |
| Volante in pelle con comandi radio e pomello cambio in pelle   | —                | PACK             | ■                |
| Skidplate e modanature laterali  | —                | —                | ■                |
| Batticalcagno in alluminio con logo vettura  | △                | △                | △                |
| Sovratappeti in velluto con ricamo logo vettura in filo metallico/argento (4 pezzi: 2 anteriori con ricamo + 2 posteriori)   | △                | △                | △                |
| Kit pedaliera sportiva in alluminio con inserti in gomma   | △                | △                | △                |
|  |                  |                  |                  |
| <b>PACK</b>  |                  |                  |                  |
| PACK STYLE (vetri privacy, cerchi in lega da 16" nero lucido diamantati, barre longitudinali) 8WQ  | —                | ○                | —                |
| PACK NAVIGATION (radio Nav Touchscreen 5", presa di corrente USB da 12 V, volante in pelle con comandi) 4J0  | —                | ○                | ○                |
| ECO PACK (Start&Stop, Alternatore intelligente, pompa olio cilindrata variabile, olio a bassa viscosità) 66M   | ○ <sup>4/2</sup> | ○ <sup>4/2</sup> | ○ <sup>4/2</sup> |
| PACK COMFORT (specchi retrovisori esterni con comando elettrico e sbrinamento, sedile guida con regolazione lombare e regolabile in altezza, appoggiaabbraccia sedile anteriore) 5UV | ○                | —                | —                |
|  |                  |                  |                  |
| <b>COMFORT / FUNZIONALITÀ</b>  |                  |                  |                  |
| Start&Stop 5DE   | ○▼ <sup>2</sup>  | ○▼ <sup>2</sup>  | ○▼ <sup>2</sup>  |
| Vetri laterali 2ª luce a compasso  | ■                | ■                | ■                |
| Doppia porta laterale scorrevole   | ■                | ■                | ■                |
| Tergilunotto   | ■                | ■                | ■                |
| Lunotto termico  | ■                | ■                | ■                |
| Presa corrente 12 V su tunnel centrale   | ■                | ■                | ■                |
| Telecomando apertura/chiusura porte  | ■                | ■                | ■                |
| Regolazione volante in altezza e profondità  | ■                | ■                | ■                |
| Alzacristalli elettrici anteriori  | ■                | ■                | ■                |
| Specchi retrovisori esterni con comando elettrico e sbrinamento 041  | ○/PACK           | ■                | ■                |
| Kit fumatori 989   | ○                | ○                | ○                |
| Regolazione lombare sedile guida   | PACK             | ■                | ■                |
| Sedile guida regolabile in altezza   | PACK             | ■                | ■                |
| Appoggiaabbraccia sedile anteriore   | PACK             | ■                | ■                |
| Climatizzatore manuale   | ■                | ■                | ■                |
| Sedile posteriore sdoppiato 60/40 195  | ○                | ■                | ■                |

\*\*\* sedile passeggero a scomparsa con ergonomia ridotta, incompatibile con seat belt reminder e airbag laterali e vincolato all'opt 195

▼ vincolato all'opt 66M   ▲ vincola opt 041 66M 5DE

<sup>2</sup> non disponibile su motorizzazione 1.4   <sup>3</sup> non disponibile su versioni metano

<sup>4</sup> vincolato all'opt 5DE

|   | EASY           | LOUNGE         | TREKKING |
|---|----------------|----------------|----------|
| <b>COMFORT / FUNZIONALITÀ</b>   |                |                |          |
| Sedile passeggero ripiegabile a scomparsa*** 4GQ  | ○              | ○              | ○        |
| Rete fermabagagli 762   | ○ <sup>3</sup> | ○ <sup>3</sup> | ○        |
| Porta posteriore a due battenti vetrata (incompatibile con opt. 8WQ) 519                          | ○              | ○              | —        |
| Presa di corrente con uscita USB  | —              | PACK           | PACK     |
| Cambio robotizzato Dualogic™ (su motore 1.3 MultiJet 80 CV) 407                                   | ○▲             | ○▲             | —        |
| Cruise control  | —              | ■ <sup>2</sup> | ■        |
| Ruota di scorta in lamiera da 15" 980   | ○ <sup>3</sup> | ○ <sup>3</sup> | ○        |
| Traction+ e pneumatici M+S  | —              | —              | ■        |
| Barre trasversali portatutto (vincolato a opt 375)  | △              | △              | △        |
| Adapter per portasci da 4 paia + Portasci 4 paia (vincolato a barre trasversali 50902133)         | △              | △              | △        |
| Adapter per portasci da 3 paia + Portasci 3 paia (vincolato a barre trasversali 50902133)         | △              | △              | △        |
| Portabici su barre (vincolato a barre trasversali 50902133)                                       | △              | △              | △        |
| Portacanoa  | △              | △              | △        |
| Box da tetto da 490 l   | △              | △              | △        |
| Box da tetto da 360 l   | △              | △              | △        |
| Rete divisoria per animali  | △              | △              | △        |
|   |                |                |          |
| <b>SICUREZZA</b>  |                |                |          |
| Chiusura automatica porte in movimento sopra i 20 km/h  | ■              | ■              | ■        |
| Aggancio universale seggiolino per bambini Isofix   | ■              | ■              | ■        |
| Airbag guidatore e passeggero   | ■              | ■              | ■        |
| Airbag laterali   | ■              | ■              | ■        |
| Fendinebbia 097   | ○              | ■              | ■        |
| ESC   | ■              | ■              | ■        |
| Dead Lock 064   | ○              | ○              | ○        |
| Allarme 213   | ○              | ○              | ○        |
| Sensori di parcheggio 508   | —              | ○              | ○        |
| Seggiolino con attacchi Isofix (0-18 kg)  | △              | △              | △        |
| Antifurto   | △              | △              | △        |
| Seggiolino baby one (0-13 kg)   | △              | △              | △        |
| Seggiolino junior (15-36 kg)  | △              | △              | △        |
| Seduta scout (15-36 kg)   | △              | △              | △        |
| Piattaforma per seggiolino Isofix   | △              | △              | △        |
|   |                |                |          |
| <b>AUDIO / TELEMATICA</b>   |                |                |          |
| Radio Bluetooth® 5" touchscreen, MP3, 6 altoparlanti, USB, audio-streaming (vincola opt. 245) 414 | ○              | ■              | ■        |
| Comandi radio al volante (vincola opt. 414) 245   | ○              | ■              | ■        |
| Radio Bluetooth® con sistema di navigazione   | —              | PACK           | PACK     |
| Autoradio con lettore CD MP3  | ■              | —              | —        |
| Cavetto di collegamento per iPod®   | △              | —              | —        |
| Dension   | △              | —              | —        |
| iPod® holder  | △              | —              | —        |
| Kit vivavoce Bluetooth® Parrot Mki  | △              | —              | —        |
| Multimedia adaptor (USB, iPod®, Aux-in)   | △              | —              | —        |

<sup>1</sup> Consumi secondo Direttiva Europea vigente (litri x 100 km)

\* Con cambio robotizzato Dualogic™, Eco Pack e Start&Stop

\*\* Altezza con barre longitudinali

\*\*\* Versione Trekking

\*\*\*\* Con Eco Pack e Start&Stop





www.fiatqubo.it

## NUMERO VERDE

**CIAO FIAT**

00 800 342 800 00

Chiama CIAO FIAT per informazioni su prodotti e servizi e per richiedere Assistenza Stradale (24h/24, 7/7).

\* Ricordati di controllare i costi di chiamata se si chiama dall'estero o da un telefono cellulare.

## APP

**CIAO FIAT**

MOBILE



Scarica CIAO FIAT MOBILE, l'app originale Fiat dedicata agli automobilisti per avere con te, in ogni momento, i servizi e l'assistenza di cui hai bisogno.

## CIAO FIAT SOCIAL

**CIAO FIAT**

SOCIAL



Segui #FiatCare per informazioni dal mondo Fiat oppure scrivi un tweet pubblico o un messaggio privato a @FiatCareIT per ricevere assistenza diretta.

## E-COMMERCE



Visita lo shop on line di Fiat  
su [www.store.fiat.com](http://www.store.fiat.com)

## WEB

**myFiat**

Prenditi cura della tua Fiat con un click!  
Vai su [my.fiat.com](http://my.fiat.com)

## CONTRATTI DI SERVIZIO



MOPAR® VEHICLE PROTECTION offre un'ampia gamma di contratti di servizio, approvata da Fiat, pensati e creati su misura per la cura della vostra auto. Con MOPAR® VEHICLE PROTECTION hai la garanzia che tutte le operazioni di riparazione e manutenzione siano eseguite da tecnici altamente qualificati e specializzati presso le concessionarie e officine autorizzate Fiat, e che vengano utilizzati solo ricambi originali. I nostri contratti di servizio includono una serie completa di opzioni, in termini di durata e chilometraggio, costruiti per rispondere al meglio alle vostre esigenze.

Anche per Qubo, Mopar ha sviluppato i contratti indispensabili per garantire la costante funzionalità della vostra auto.

## SERVIZI FINANZIARI — FCA BANK

L'acquisto della tua nuova auto è un'esperienza da vivere in piena libertà. Con FCA BANK puoi scegliere la soluzione finanziaria che più si adatta alle tue esigenze tra un'ampia e attraente varietà di proposte.

**Rateale:** è la soluzione finanziaria che vi permette di dilazionare il pagamento di tutta o di una parte della vostra nuova FIAT con una durata variabile da 12 a 72 mesi oppure parte dell'acquisto di una vettura usata con una durata variabile da 12 a 60 mesi.

**FiatPiu:** è il programma di vendita che vi permette di avere la vostra nuova Fiat, pagandone solo l'effettivo utilizzo. Al termine del contratto, avete ampia libertà di scelta fra 3 opzioni: sostituire la vettura acquistandone una nuova, tenere l'auto pagando la Rata Finale Residua oppure restituirla avendone pagato solo l'effettivo utilizzo.

**Be Lease:** è il primo e unico leasing con la Polizza RCA compresa nel canone, per tutta la durata del finanziamento, particolarmente vantaggioso anche per i privati.

**Leasing:** è alternativa al finanziamento, questa soluzione vi offre la possibilità di utilizzare l'auto senza immobilizzare il vostro capitale: potete scegliere la durata del contratto (da 24 a 60 mesi) così come la quota di anticipo e godere di un valore di riscatto finale flessibile. Ideale anche per professionisti, agenti di commercio e imprenditori, per i vantaggi economici e fiscali che caratterizzano questo prodotto finanziario. Inoltre, grazie alle soluzioni di Noleggio a lungo termine proposte da Leasys, un'offerta completa di servizi a condizioni particolarmente vantaggiose per privati e clienti business che preferiscono usare l'auto senza oneri gestionali e burocratici.

**FCA BANK**, insieme al finanziamento, offre una completa gamma di servizi che vi tutelano da ogni imprevisto: Marchiatura indelebile sui componenti chiave del veicolo come massimo deterrente contro il furto, polizze Furto&Incendio, Collisione (copertura danni in caso di impatti con altri veicoli identificati), Kasko (copertura danni in caso di collisione con altri veicoli identificati, ribaltamento, urto, uscita di strada) e CPI (es: che assicura il pagamento di una parte del finanziamento in caso di avvenimenti improvvisi e imprevedibili). Inoltre potranno essere finanziati i servizi Easy Care e Maximum Care Mopar.

Per maggiori informazioni: Contact Center 199.818.203 (dal lunedì al venerdì dalle 9.00 alle 17.00) – [www.fcabank.it](http://www.fcabank.it) – Richiedi informazioni presso tutte le Concessionarie del Gruppo Fiat aderenti.



L'allestimento dei modelli ed i relativi optional possono variare per specifiche esigenze di mercato o legali. I dati di questo stampato sono forniti a titolo indicativo. FCA potrà apportare in qualunque momento modifiche ai modelli descritti in questo stampato per ragioni di natura tecnica o commerciale. Fiat Marketing 04.2.0000.02 - S - 06/2016 - Printed in Italy - SO - Pubblicazione stampata su carta senza cloro.