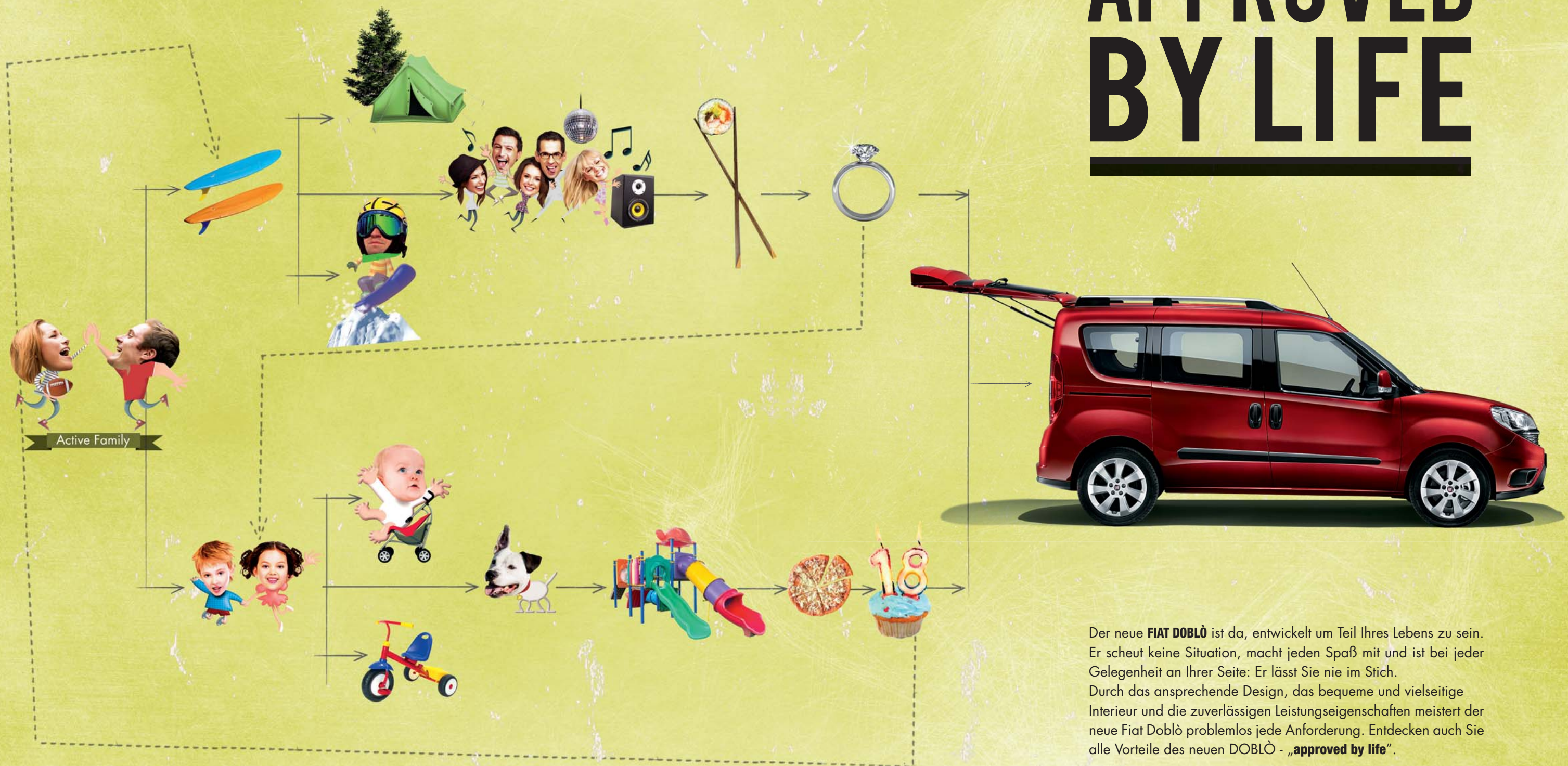




DOBLO



APPROVED BY LIFE





Einfach immer einzigartig.



Der Stil des neuen **FIAT DOBLÒ** spiegelt den Charakter seines Fahrers wider: ungezwungen, offen und praktisch. Seine markanten Gesichtszüge setzen **originelles Design und Zweckmäßigkeit ins perfekte Verhältnis zueinander**. Markante Elemente wie die seitlichen Radkästen beweisen Robustheit und die großzügigen Fensterflächen vermitteln Freiheit an Bord auf jeder Reise.



Wie jede starke Persönlichkeit weist auch der neue **FIAT DOBLÒ** viele neue Details auf, die ihn so unverwechselbar machen: Die neue Fahrzeugfront vermittelt Entschlossenheit und die ausgewogene Seitenlinie fügt sich harmonisch ins Gesamtbild. **Somit wird das Reisen mit Ihren Liebsten zu einem noch größeren Vergnügen.**



Funktionell bis ins Detail.



Arbeit, Familie, Hobbys: das Leben ist das perfekte Gleichgewicht von Emotionalität und Rationalität. Um es voll genießen zu können, muss man die geeigneten Hilfsmittel besitzen: Der neue **FIAT DOBLÒ** ist da! Er hat mit seinen 5 oder 7 Sitzplätzen genug Raum für all das, was Ihnen am Herzen liegt. Maximaler Komfort in einer gemütlichen Umgebung. Dank neuer Stoffe und Farbkombinationen lässt sich der Innenraum Ihrem Geschmack anpassen. Auch seine Abmessungen und seine Vielseitigkeit im Innenbereich bieten zusammen mit den zwei Radständen oder der Version mit Hochdach **schier unendlich viele Einsatzmöglichkeiten.**



Die 5 Plätze des neuen **FIAT DOBLÒ** erfüllen die höchsten Ansprüche: **Viele verschiedene Kombinationsmöglichkeiten**, immer genau so, wie Sie es gerade benötigen, je nach Ladung und Fahrgästen. Darüber hinaus können zwei weitere Sitze eingebaut werden, sodass bis zu 7 Personen gemütlich Platz finden.

Das Kofferraumvolumen beträgt (je nach Klappstellung der Sitze) zwischen 790 und 3.200 Liter. Bei der Langversion stehen sogar bis zu 4.000 Liter Stauraum zur Verfügung! Die Version mit 5 Plätzen kann mit einer festen Gepäckraumabdeckung versehen werden, die auf zwei Höhen verstellt werden und 70 kg Gewicht tragen kann. Dadurch sind den Einsatzmöglichkeiten keine Grenzen gesetzt.





Der elegante und zugleich **ergonomische Armaturenräger** ist durch die grafisch neugestaltete Instrumententafel noch übersichtlicher. Am neugestalteten Lenkrad finden sich alle Audiobedienelemente in Griffweite. (Ab LOUNGE)



Der **FIAT DOBLÒ** bietet allorts zahlreiche bequeme und durchdachte Ablagemöglichkeiten: Das funktionelle und geräumige Ablagefach im Dach oberhalb der Windschutzscheibe oder das Soft-Open-Handschuhfach lassen nie den Wunsch nach mehr Platz aufkommen.



Die **Vordertüren** sind mit einer derart großen Ablage versehen, dass eine 1,5 l Flasche und zwei 0,5 l Flaschen mit einem A4-Notizblock darin Platz finden.



Der Innenraumspiegel **BAMBINI** gewährleistet eine vollständige Übersicht über die hinteren Sitzreihen, damit Sie zu jederzeit alles im Blick haben.





Infotainment



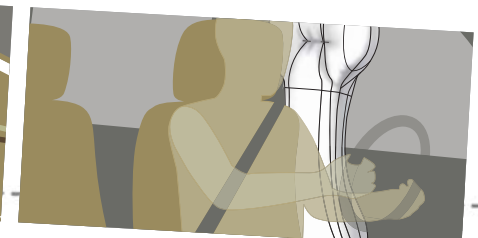
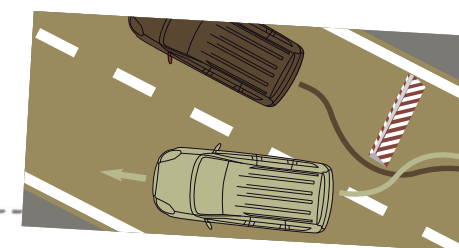
Das Infotainment des neuen **FIAT DOBLÒ** wurde qualitativ stark **weiterentwickelt und macht jede Reise zu einem Vergnügen**. 2 Radio-Varianten stehen zur Verfügung: Das neue **Bluetooth®-Radio VP1 mit FM/AM-Tuner, USB- und AUX-IN-Anschlüssen** oder wahlweise ein **Uconnect™-Infotainment-System mit 5"-Touchscreen**. Letzteres verfügt ebenfalls über einen USB- und AUX-Anschluss sowie wahlweise über den digitalen Radioempfang DAB+. Über eine Bluetooth®-Verbindung können Sie telefonieren, sich erhaltene SMS vorlesen lassen oder die Musikinhalte ihres Smartphones per Streaming über die Autoboxen hören. Das Uconnect™-System ist auch mit einem integrierten Navigationssystem erhältlich und bietet sämtliche Landkarten der wichtigsten Europäischen Länder vorinstalliert. Und dank der Audiobedienelemente am Lenkrad oder der Spracheingabe können Sie sich vollständig auf das Fahren konzentrieren.



Sicherheit



Was ist besser als frei und intensiv zu leben? Es sicher zu tun. Die Bi-Link-Einzelradaufhängung der Hinterachse gewährleistet maximale Stabilität und Fahrvergnügen. Auch bietet der **FIAT DOBLÒ** eine Vielzahl elektronischer Helfer, darunter findet sich ABS mit dem Bremskraftregler EBD und die dynamische Stabilitätskontrolle ESC oder der Hill Holder für das Anfahren an Steigungen. So geschützt ist eine allzeit sorgenfreie Fahrt gewährleistet. Auch hinsichtlich der passiven Sicherheit kann der neue FIAT DOBLÒ mit dem Besten vom Besten aufwarten: Karosserie mit programmierten Knautschzonen und innovative Front- und Seitenairbags vorn sorgen bei Fahrer und Beifahrer für umfassenden Schutz von Kopf und Brustkorb.



Motoren

Alle Motoren des neuen **FIAT DOBLÒ** wurden bereits vielseitig im Straßenbetrieb getestet und begeistern auf ganzer Linie. Die leistungsstarken Triebwerke sind umweltfreundlich und wirtschaftlich, wie der starke 1.4 T-Jet 120 PS Natural Power Euro 6 mit Benzin-/Erdgasversorgung. Auch das 5-Gang-Dualogic™-Getriebe mit der ECO-Funktion und den beiden Betriebsmodi sequenziell und automatisch liefern ihren Beitrag zur Verringerung der Verbrauchs- und Emissionswerte, vergessen aber zugleich nicht den nötigen Fahrspaß.

1.4 95 PS Benzin

Hubraum (cm³) 1.368
Euro 6
Höchstgeschwindigkeit 161 km/h
Verbrauch (l/100 km):
innerstädtisch 9,3 /
außerstädtisch 5,9 / kombiniert 7,2
CO₂ (g/km) 165

1.4 T-JET 120 PS

Hubraum (cm³) 1.368
Euro 6
Höchstgeschwindigkeit 172 km/h
Verbrauch (l/100 km)
innerstädtisch 9,5 /
außerstädtisch 5,9 / kombiniert 7,2
CO₂ (g/km) 169

1.4 T-JET 120 PS Natural Power

Hubraum (cm³) 1.368
Euro 6
Höchstgeschwindigkeit 172 km/h
Verbrauch (l/100 km) (Benzin):
innerstädtisch 9,7 /
außerstädtisch 6,1 / kombiniert 7,4
Verbrauch (m³/100 km) (Erdgas):
innerstädtisch 9,9 /
außerstädtisch 6,1 / kombiniert 7,5
Verbrauch (l/100 km) (Erdgas):
innerstädtisch 6,5 /
außerstädtisch 4,0 / kombiniert 4,9
CO₂ (g/km) 173 (Benzin) - 134 (Erdgas)

1.6 90 PS MultiJet II

Hubraum (cm³) 1.598
Euro 5+
Höchstgeschwindigkeit 158 km/h
Verbrauch (l/100 km):
innerstädtisch 6,8 /
außerstädtisch 4,7 / kombiniert 5,5
CO₂ (g/km) 145

1.6 90 PS MultiJet II Dualogic™

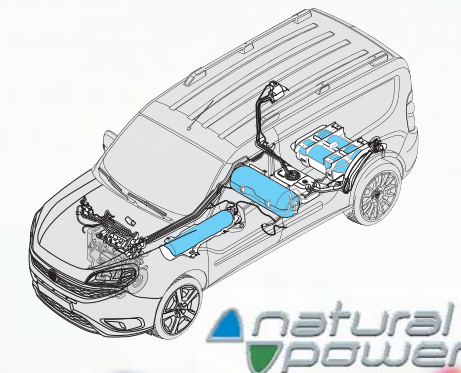
Hubraum (cm³) 1.598
Euro 5+
Höchstgeschwindigkeit 158 km/h
Verbrauch (l/100 km):
innerstädtisch 5,6 /
außerstädtisch 4,7 / kombiniert 5,0
CO₂ (g/km) 133

1.6 105 PS MultiJet II

Hubraum (cm³) 1.598
Euro 5+
Höchstgeschwindigkeit 164 km/h
Verbrauch (l/100 km):
innerstädtisch 6,1 /
außerstädtisch 4,7 / kombiniert 5,2
CO₂ (g/km) 138

2,0 135 PS MultiJet II

Hubraum (cm³) 1.956
Euro 5+
Höchstgeschwindigkeit 179 km/h
Verbrauch (l/100 km):
innerstädtisch 7,3 /
außerstädtisch 5,1 / kombiniert 5,9
CO₂ (g/km) 156



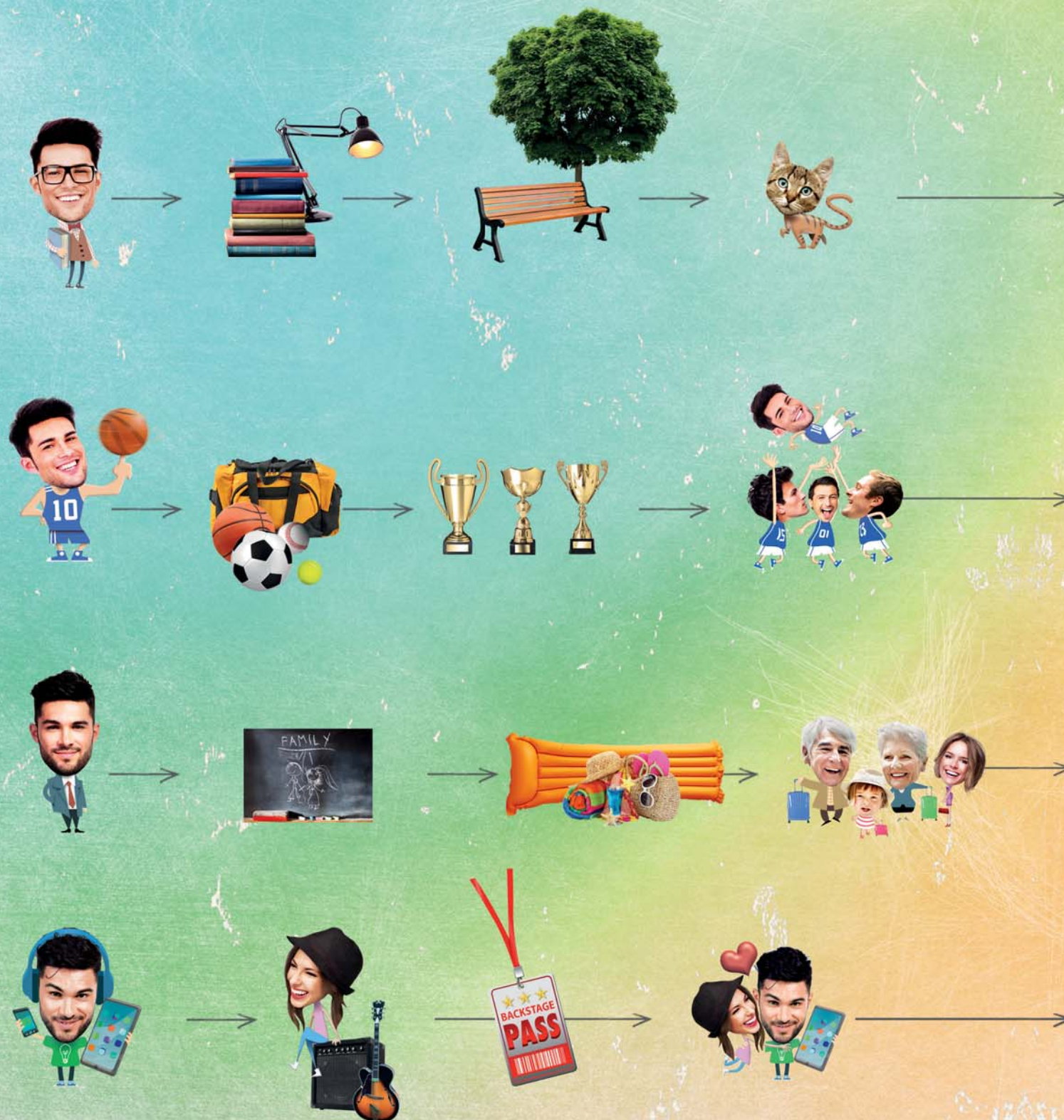
Mit dem FIAT DOBLÒ Natural Power sind Sie schadstoffarm und mit geringerem Verbrauch unterwegs. Eine maximale Reichweite von bis zu 625 km ist problemlos möglich. Auch bei der Ladekapazität müssen Sie keine Einbußen in Kauf nehmen, schließlich sind alle vier Erdgastanks unter dem Fahrzeugboden angeordnet.

Dualogic™-Getriebe





Einer für alles.



Freund, Arbeitskollege, Partner: Ein Leben enthält immer viele weitere Leben. Das Geheimnis des neuen **FIAT DOBLÒ** besteht darin, alle Leben schön zu gestalten. Mit den vielen Versionen, den zwei Ausstattungsvarianten und den spezifischen individuellen Paketen von Mopar, erfüllt der neue Fiat Doblo auch die höchsten Ansprüche und ermöglicht es den Besitzern, ihre Fahrzeuge ganz persönlich zu gestalten.

Kurzer Radstand

Langer Radstand

Hochdach



Drei Versionen und zwei Ausstattungsvarianten: Der neue **FIAT DOBLÒ** hat für jeden Lebensstil die richtige Lösung. Der kurze Radstand, der lange Radstand und XL mit Hochdach bieten den ganzen Stauraum, die Ihre Leidenschaften benötigen. Die Ausstattungsvarianten Pop und Lounge lassen sich mit den zusätzlichen Ausstattungspaketen nochmals weiter ausbauen und anpassen.

Pop

- Zentralverriegelung
- Elektrische Fensterheber vorn
- 16"-Felgen mit Radzierblenden
- Mit 2 seitlichen Schiebetüren
- Rücksitzbank 60/40 (Fold&Tumble)
- Kopfstützen hinten
- ESC mit ASR/MSR, Hill Holder, ABS+EBD
- Fahrer- und Beifahrer-Airbag
- Isofix-Verankerungen
- TPMS - Reifendrucksensor
- Elektrische Türverriegelung
- Radiovorbereitung für den nachträglichen Einbau

Lounge

Zusätzlich zu der Ausstattung POP

- Klimaanlage
- Verdunkelte Heckscheiben
- Nebelscheinwerfer
- 16"-Leichtmetallfelgen
- Schalthebelknauf und -manschette aus Leder
- Elektrisch verstellbare und anklappbare Außenspiegel
- Fahrersitz mit Höhenverstellung und Lordosenverstellung + Armlehne
- Starre verstellbare Hutablage
- Innenraumspiegel BAMBINI
- Bluetooth®-Radio VP1 mit FM/AM-Tuner, USB- und AUX-IN-Anschlüssen



- 27 cm höher
- Verglaste, doppelte Heckflügeltür
- Innenraumspiegel BAMBINI
- Verstärkte Aufhängungen
- Verstärkte Bremsen

Für Versionen Natural Power und Langer Radstand nicht verfügbar.



Komfort Paket POP

- Bluetooth®-Radio VP1 mit FM/AM-Tuner, USB- und AUX-IN-Anschlüssen
- Funkfernbedienung für die Zentralverriegelung
- Höhenverstellbarer Fahrersitz mit Lendenwirbelstütze und Mittelarmlehne
- Manuelle Klimaanlage



Komfort Paket LOUNGE

- Tempomat (mit elektronischer Geschwindigkeitsregelung)
- Klimaautomatik (FCKW-frei, Pollenfilter)
- Parksensoren hinten
- Sitzheizung für Fahrer- und Beifahrersitz



Family Paket

- 7 Sitzplätze
- Ausstellfenster 3. Sitzreihe
- Dachreling

Nicht verfügbar bei Hochdachversion und Langem Radstand

/ Heckleuchten mit Fiat-Logo



! Ausstellfenster 3. Sitzreihe



Die **hinteren Auflagefläche** hat zwei Höheneinstellungen und kann bis zu 70 kg tragen



Die **hinteren Schiebetüren** haben eine weite Öffnung und gewährleisten so einen bequemen Zugang



Zubehör

Mehr Details für eine noch individuellere Gestaltung. Mit der richtigen individuellen Lösung bietet **MOPAR** unter den vielen möglichen Personalisierungen alles für die Freizeit an Bord des neuen **FIAT DOBLÒ**: Dachträger für Skiausrüstung, Fahrräder, Kanu oder Surfbretter, heckseitige Fahrradträger, Trenngitter für die Vierbeiner. Nicht nur praktisch sondern auch in stylischem Design mit den 16"-Leichtmetallfelgen, den verchromten Außenspiegelkappen, den Fußleisten, exklusiven zusätzliche Fußmatten und Abdeckungen für die Sitze mit Taschen an der Rückseite. Mopar garantiert bequemes Reisen mit allen Schutzausstattungen (wie die modularen Diebstahlsicherungen) und der kompletten Kindersitzausstattung.



Pedalerie aus Aluminium,
Fußleiste mit Doblò-Logo, Textilmatte



Fahrradträger für Abschlepphaken,
mit zwei Höheneinstellungen



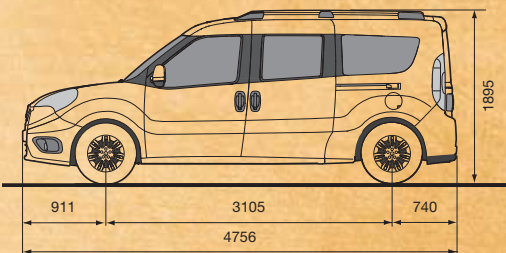
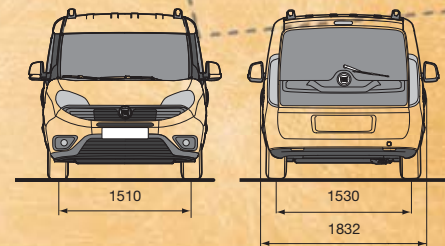
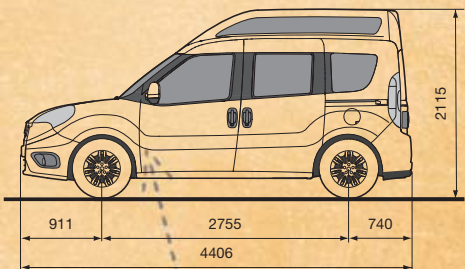
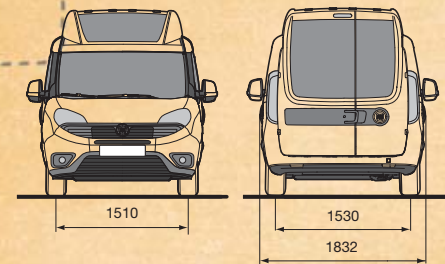
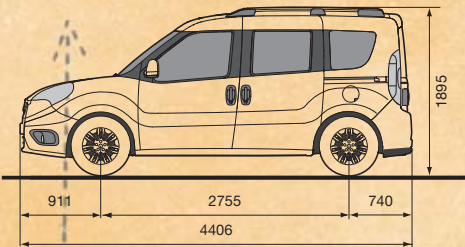
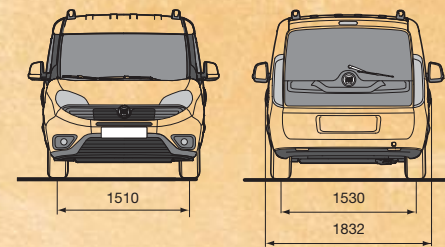
Skiträger



TECHNISCHE EIGENSCHAFTEN

| | 1.4 95 PS 16v | 1.4 T-JET 120 PS | 1.4 T-JET 120 PS Natural Power | | 1.6 90 PS MultiJet | 1.6 90 PS MultiJet Dualogic™ | 1.6 105 PS MultiJet | 2,0 135 PS MultiJet |
|---|--|---|---|-------------------------------------|---|---|---|---|
| | POP - LOUNGE | LOUNGE | POP - LOUNGE | | POP - LOUNGE | LOUNGE | LOUNGE | LOUNGE |
| Motor | Benzin | Benzin | Benzin | Erdgas | Diesel | Diesel | Diesel | Diesel |
| Anz. Zylinder, Anordnung | 4 in Reihe, vorn quer | 4 in Reihe, vorn quer | 4 in Reihe, vorn quer | | 4 in Reihe, vorn quer | 4 in Reihe, vorn quer | 4 in Reihe, vorn quer | 4 in Reihe, vorn quer |
| Durchmesser x Hub (mm) | 72 x 84 | 72 x 84 | 72 x 84 | | 79,5 x 80,5 | 79,5 x 80,5 | 79,5 x 80,5 | 83 x 90,5 |
| Hubraum (cm³) | 1368 | 1368 | 1368 | | 1598 | 1598 | 1598 | 1956 |
| Abgasnorm | Euro 6 | Euro 6 | Euro 6 | | Euro 5+ | Euro 5+ | Euro 5+ | Euro 5+ |
| Verdichtungsverhältnis | 11:1 | 9,8:1 | 9,8:1 | | 16,5:1 | 16,5:1 | 16,5:1 | 16,5:1 |
| Max. Leistung EG: kW (PS) bei U/min | 70 (95) 6000 | 88 (120) 5000 | 88 (120) 5000 | | 66 (90) 4000 | 66 (90) 4000 | 77 (105) 4000 | 99 (135) 3500 |
| Max. Drehmoment EG: Nm (kgm) bei U/min | 127 (12,95) 4500 | 206 (21) 2000 | 206 (21) 2000 | | 290 (29,6) 1500 | 200 (20,4) 1500 | 290 (29,6) 1500 | 320 (32,6) 1500 |
| Kraftstoffversorgung | Elektronische Einspritzung Multipoint sequentiell in Phase gebracht, System Returnless | Elektronische Multipoint Einspritzung, sequentiell taktiert, Turbolader und Ladeluftkühler, Returnless-System | Elektronische Multipoint Erdgas-Injektion, sequentiell taktiert, Turbolader und Ladeluftkühler, Returnless-System | | Direkteinspritzung MultiJet „Common Rail“ mit elektronischer Steuerung, Turbolader und Ladeluftkühler | Direkteinspritzung MultiJet „Common Rail“ mit elektronischer Steuerung, Turbolader und Ladeluftkühler | Direkteinspritzung MultiJet „Common Rail“ mit elektronischer Steuerung, Turbolader und Ladeluftkühler | Direkteinspritzung MultiJet „Common Rail“ mit elektronischer Steuerung, Turbolader und Ladeluftkühler |
| Gemischzündung | Elektronisch, mit statischer Zündverteilung, in die Einspritzung integriert | Elektronisch, mit statischer Zündverteilung, in die Einspritzung integriert | Elektronisch, mit statischer Zündverteilung, in die Einspritzung integriert | | durch Verdichtung | durch Verdichtung | durch Verdichtung | durch Verdichtung |
| Kraftübertragung | | | | | | | | |
| Antriebsart | Vorderradantrieb | Vorderradantrieb | Vorderradantrieb | | Vorderradantrieb | Vorderradantrieb | Vorderradantrieb | Vorderradantrieb |
| Kupplungsbetätigung | hydraulisch | hydraulisch | hydraulisch | | hydraulisch | hydraulisch | hydraulisch | hydraulisch |
| Anzahl der Gänge | 5+RG | 6+RG | 6+RG | | 6+RG | 5+RG | 6+RG | 6+RG |
| Lenkung | | | | | | | | |
| Typ | mit Ritzel und Zahnstange mit hydraulischer Servolenkung | mit Ritzel und Zahnstange mit hydraulischer Servolenkung | mit Ritzel und Zahnstange mit hydraulischer Servolenkung | | mit Ritzel und Zahnstange mit hydraulischer Servolenkung | mit Ritzel und Zahnstange mit hydraulischer Servolenkung | mit Ritzel und Zahnstange mit hydraulischer Servolenkung | mit Ritzel und Zahnstange mit hydraulischer Servolenkung |
| Äußerer Wendekreis zwischen Bordsteinen (m) | 11,2 | 11,2 | 11,2 | | 11,2 | 11,2 / 13 (langer Radstand) | 11,2 / 12,5 (langer Radstand) | 11,2 / 12,5 (langer Radstand) |
| Bremsen - D (Scheibe) - T (Trommel) | | | | | | | | |
| Vorn: Ø mm | D 305 (innenbelüftet) | D 305 (innenbelüftet) | D 305 (innenbelüftet) | | D 284 / D 305 (7 Plätze) (innenbelüftet) | D284 / D305 (7 Plätze und langer Radstand) (innenbelüftet) | D284 / D305 (7 Plätze und langer Radstand) (innenbelüftet) | D 305 (innenbelüftet) |
| Hinten: Ø mm | T 254 | T 254 | T 254 | | T 254 | T 254 | T 254 | T 254 |
| Servobremse | 10" | 10" | 10" | | 10" | 10" | 10" | 10" |
| Radaufhängungen | | | | | | | | |
| Vorn | Einzelradaufhängung Typ McPherson | | | | | | | |
| Hinten | Unabhängige Räder Bi-link, Schraubfedern, Teleskop-Stoßdämpfer und Stabilisator | | | | | | | |
| Außenmaße | | | | | | | | |
| Radstand (mm) | 2755 | 2755 | 2755 | | 2755 | 2755 / 3105 (langer Radstand) | 2755 / 3105 (langer Radstand) | 2755 / 3105 (langer Radstand) |
| Länge / Breite (mm) | 4406 / 1832 | 4406 / 1832 | 4406 / 1832 | | 4406 / 1832 | 4406 (4756 langer Radstand) / 1832 | 4406 (4756 langer Radstand) / 1832 | 4406 (langer Radstand) / 1832 |
| Höhe (mm) | 1845 / 1895 / 2115 (mit Dachreling / Hochdach) | 1845 / 1895 (mit Dachreling) | 1849 / 1899 (mit Dachreling) | | 1845 / 1895 / 2115 (mit Dachreling / Hochdach) | 1845 / 1895 / 2115 (mit Dachreling / Hochdach) | 1845 / 1895 / 2115 (mit Dachreling / Hochdach) | 1845 / 1895 / 2115 (mit Dachreling / Hochdach) |
| Spurweite vorn / hinten (mm) | | | | | | 1880 / 1927 (mit Dachreling) | 1880 / 1927 (mit Dachreling) | 1880 / 1927 (mit Dachreling) |
| Überhang vorn / hinten (mm) | 1510 / 1530 | 1510 / 1530 | 1510 / 1530 | | 1510 / 1530 | 1510 / 1530 | 1510 / 1530 | 1510 / 1530 |
| Kofferraumvolumen (dm³) | 911 / 740 | 911 / 740 | 911 / 740 | | 911 / 740 | 911 / 740 | 911 / 740 | 911 / 740 |
| Kofferraumvolumen (dm³) | 790 / 3200 (bei geneigten Rücksitzlehnen) | 790 / 3200 (bei geneigten Rücksitzlehnen) | 790 / 3200 (bei geneigten Rücksitzlehnen) | | 790 / 3200 (bei geneigten Rücksitzlehnen) | 790 / 3200 (bei geneigten Rücksitzlehnen) | 790 / 3200 (bei geneigten Rücksitzlehnen) | 790 / 3200 (bei geneigten Rücksitzlehnen) |
| Kofferraumvolumen Langer Radstand (dm³) | | | | | | 1050 / 4000 (bei geneigten Rücksitzlehnen) | 1050 / 4000 (bei geneigten Rücksitzlehnen) | 1050 / 4000 (bei geneigten Rücksitzlehnen) |
| Räder | | | | | | | | |
| Reifen | 195/60 R16 99 T | 195/60 R16 99 T | 195/60 R16 99 T | | 195/60 R16 99 T | 195/60 R16 99 T | 195/60 R16 99 T | 195/60 R16 99 T |
| Elektrische Anlage (12V) | | | | | | | | |
| Batteriekapazität (Ah) | 63 | 60 | 60 | | 72 | 72 | 72 | 60 |
| Gewicht - Füllmengen | | | | | | | | |
| Fahrbereites Gewicht DIN (kg) | 1370 / 1430 (Hochdach) | 1415 | 1540 | | 1430 / 1500 | 1430 / 1500 (Hochdach) / 1525 (langer Radstand) | 1430 / 1500 (Hochdach) / 1525 (langer Radstand) | 1480 / 1540 (Hochdach) / 1540 (langer Radstand) |
| Zulässige Anhängelast ungebremst (kg) | 500 | 500 | 500 | | 500 | 500 | 500 | 500 |
| Zulässige Anhängelast gebremst (kg) | 1000 | 1000 | 1000 | | 1300 / 1000 (7 Plätze) | 1300 / 1000 (7 Plätze) | 1300 / 1000 (7 Plätze) | 1500 |
| Kraftstofftank (Liter) | 60 | 60 | 22 | 24,6 m³ (16,15 kg) | 60 | 60 | 60 | 60 |
| Leistungen | | | | | | | | |
| Höchstgeschwindigkeit (km/h) | 161 / 156 (Hochdach) | 172 | 172 | | 158 / 153 (Hochdach) | 158 / 153 (Hochdach) | 164 / 159 (Hochdach) | 179 / 174 (Hochdach) |
| Beschleunigung (s) 0-100 km/h | 15,4 / 15,9 (Hochdach) | 12,3 | 12,3 | | 14,9 / 15,4 (Hochdach) | 15,4 / 15,9 (Hochdach) | 13,4 / 13,9 (Hochdach) | 11,3 / 11,8 (Hochdach) |
| Verbrauch* (l/100 km) | | | | | | | | |
| Stadtverkehr / Überlandverkehr / Kombiniert | 9,3 / 5,9 / 7,2 9,5 / 6,1 / 7,4 (Hochdach) | | | | | 5,6 / 4,7 / 5,0 5,9 / 5,3 / 5,5 (Hochdach) | 6,1 / 4,7 / 5,2 6,4 / 5,3 / 5,7 (Hochdach) | |
| | Ohne S&S | 9,5 / 5,9 / 7,2 | 9,7 / 6,1 / 7,4 | 9,9*/6,1*/7,5* 6,5**/4,0**/4,9** | 6,8 / 4,7 / 5,5 7,1 / 5,3 / 6,0 (Hochdach) | | | 7,3 / 5,1 / 5,9 7,4 / 5,5 / 6,2 (Hochdach) |
| CO ₂ -Emissionen (g/km) | 165 / 171 (Hochdach) | | | | | 133 / 145 (Hochdach) | 138 / 150 (Hochdach) | |
| | Ohne S&S | 169 | 173 | 134 | 145 / 158 (Hochdach) | | | 156 / 163 (Hochdach) |

▲ Die Werte des Kraftstoffverbrauchs und der CO₂-Emission wurden anhand offizieller Tests gemäß Richtlinie 2004/3/EG ermittelt * m³/100 km ** kg/100 km



KAROSSERIEFARBEN

Pastellfarben



168 Passione Rot



249 Gelato Weiß



479 Riviera Blau

Metallicfarben



261 Spumante Weiß



293 Amore Rot



448 Canalgrande Blau



487 Mediterraneo Blau



590 Montalcino Bordeaux



695 Colosseo Grau



612 Maestro Grau



632 Tenore Schwarz

FARBKOMBINATIONEN/INNENAUSSTATTUNG

| | POP | LOUNGE | |
|-------------------------|-----------|------------------------|-------------------------|
| Code | 121 | 372 | 371 |
| Armaturenbretteinsatz | Grau | PVC Art Bodrum Grau | PVC Art Bodrum Beige |
| Stoff | STAR Grau | RUDY Grau | RUDY Beige |
| PASTELLFARBEN | | | |
| 168 Passione Rot | ■ | ■ | ■ |
| 249 Gelato Weiß | ■ | ■ | ■ |
| 479 Riviera Blau | ■ | ■ | |
| METALLIC (OPT. 210) | | | |
| 261 Spumante Weiß | ■ | ■ | ■ |
| 293 Amore Rot | ■ | ■ | ■ |
| 448 Canalgrande Blau | ■ | ■ | |
| 487 Mediterraneo Blau | ■ | ■ | |
| 590 Montalcino Bordeaux | ■ | ■ | ■ |
| 695 Colosseo Grau | ■ | ■ | ■ |
| 612 Maestro Grau | ■ | ■ | ■ |
| 632 Tenore Schwarz | ■ | ■ | ■ |

SERIEN- UND SONDERAUSSTATTUNG

| | POP | LOUNGE |
|--|-------|--------|
| Design und Styling | | |
| Zierleisten | ■ | ■ |
| Metallackierung | 210 ○ | ○ |
| Lackierte Stoßfänger | 876 ■ | ■ |
| Lackierte Außenspiegel | 976 ○ | ■ |
| Verdunkelte Heckscheiben | 070 ■ | ■ |
| 16"-Radzierblenden | 878 ■ | - |
| 16"-Stahlfelgen | 144 ■ | - |
| 16"-Leichtmetallfelgen | 431 - | ■ |
| Lenkrad, Schaltknauf und -manschette mit Lederbezug(1) | 320 - | ■ |
| Aluminium Dachreling** | 357 ○ | ■ |
| Heckklappenzierleiste in Karosseriefarbe | ○ | ■ |
| 16"-Design-Leichtmetallfelgen | △ | △ |
| Textilfußmatten mit Fahrzeug-Schriftzug | △ | △ |
| Verchromte Außenrückspiegelverkleidungen | △ | △ |
| Schlüssel-Cover Work (2 Stück) | △ | △ |
| Schlüssel-Cover Freetime (2 Stück) | △ | △ |
| Sport-Pedalauflagen mit Fußablage aus Aluminium/Gummi | △ | △ |
| Kappen für Reifenventile mit Logo | △ | △ |
| Verchromter Kennzeichenhalter (nur für Versionen mit Heckklappe) | △ | △ |
| Set Einstiegsleisten aus Polycarbonat mit Doblo-Logo | △ | △ |

| | | |
|--|-------|-------|
| Komfort / Funktionalität | | |
| Start&Stop | ○ | ○ |
| DPF (nicht verfügbar für Ottomotoren) | ■ | ■ |
| Zentralverriegelung | ■ | ■ |
| Automatische Türverriegelung | ■ | ■ |
| Elektrische Fensterheber vorn | ■ | ■ |
| Leuchtwertenregulierung | ■ | ■ |
| Höhen- und tiefenverstellbares Lenkrad | ■ | ■ |
| Servolenkung | ■ | ■ |
| 2 seitliche Schiebetüren | ■ | ■ |
| Beifahrersitz mit verstellbarer Rückenlehne | ■ | ■ |
| Geteilte Rücksitzbank 60-40, neigbar und umklappbar Fold&Tumble | ■ | ■ |
| Kraftstofftankdeckel mit Schlüssel | ■ | ■ |
| Ausstellfenster 3. Sitzreihe (nur in Kombination mit Opt. 66G) | 174 ○ | ○ |
| Elektrische Fensterheber hinten | 023 - | ■ |
| Fernbedienung für Türöffnung/-schließung | 008 ○ | ○ |
| Elektrisch verstellbare Seitenspiegel | 041 ○ | ■ |
| Elektrisch verstellbare Seitenspiegel mit elektrischer Einklappvorrichtung | 341 - | ■ |
| Manuelle Klimaanlage mit Pollenfilter | 025 ○ | ■ |
| Automatische Klimaanlage | 140 - | ○ |
| Ausstattung 7 Plätze** | 087 ○ | ○ |
| Scheinwerferwaschanlage | 102 - | ○ |
| Aufrollbare Gepäckraumabdeckung | 104 ○ | ○ |
| Innenraumspiegel BAMBINI | 68F ○ | ○ |
| Starre verstellbare Hutablage | 209 ○ | ■ (3) |

| | POP | LOUNGE |
|--|-----------|--------|
| Komfort / Funktionalität | | |
| Fahrer- und Beifahrersitz beheizt | 452/453 - | ○ |
| Höhenverstellbarer Fahrersitz | 452/453 - | ○ |
| mit Lombareinstellung und Armlehne | 627 ○ | ■ |
| Cruise Control | 416 - | ○ |
| Außentemperatursensor | 5BY - | ■ |
| Doppelte verglaste Heckflügeltür | 519 ○ | ○ |
| Hochdach * | 360 ○ | ○ |
| Stromsteckdose am Armaturenbrett | ■ | ○ |
| 12-V-Steckdose im Gepäckraum | 4HG ○ | ■ |
| Raucher-Paket | 989 ○ | ○ |
| Ablagedach im Dach | ■ | ■ |
| Fahrradträger aus Aluminium | △ | △ |
| Skiträger für 3 oder 4 Paar Skier | △ | △ |
| Surfbrett-Träger | △ | △ |
| Kanuträger | △ | △ |
| Dachbox | △ | △ |
| Feste Anhängerkupplung (zusammen mit den Verkabelungen) | △ | △ |
| Anhängerkupplung, auszieh- und versenkbar (zusammen mit den Verkabelungen) | △ | △ |
| Seitliche Windabweiser | △ | △ |
| Duftspender | △ | △ |
| Schutzplane für Rücksitz | △ | △ |
| Kofferraumkantenschutzplane | △ | △ |
| Gepäcknetze | △ | △ |
| Kofferraumwanne | △ | △ |
| Fahrradträger für Anhängervorrichtung | △ | △ |
| Kleiderbügel | △ | △ |
| Trennnetz für mitfahrende Tiere | △ | △ |
| Fahrzeug-Schutzülle für innen | △ | △ |

- (1) nur Lederlenkrad für Version Dualogic™
(2) nicht für Natural Power oder langen Radstand
(3) Mit 7 Sitzplätzen ersetzt die Opt. 104 die Opt. 209
(4) verfügbar für 1.4 95 PS, 1.6 90 PS und 1.6 105 PS
* nur in Kombination mit Opt. 519 und 68F nicht verfügbar mit Opt. 357 und Motoren T-Jet 120 PS Natural Power/Benzin
** mit verringerter Ergonomie, nicht mit Seitenairbags, Pack POP und beheizten Rücksitzen
*** Bei Hochdach nicht verfügbar (Opt. 360)
○ nur in Kombination mit Ausstellfenstern 3. Sitzreihe (Opt. 174)

| | | |
|---|-------|---|
| Sicherheit | | |
| ESC Elektronische Stabilitätskontrolle mit ASR/MSR, Hill Holder, ABS+EBD | ■ | ■ |
| Fahrer- und Beifahrerairbags | ■ | ■ |
| Seitenairbags (wirken als Kopfairbags, schützen Oberkörper und Brustkorb) | ■ | ■ |
| Kopfstützen hinten | ■ | ■ |
| Reifenreparaturset Fix&Go | ■ | ■ |
| Nebelscheinwerfer | 097 ○ | ■ |
| Parkensoren | 508 - | ○ |
| Aktive Kopfstützen mit Schutzvorrichtung gegen Schleudertrauma | 42F ○ | ○ |
| Vollwertiges Ersatzrad (nicht für NP-Modelle) | 980 ○ | ○ |
| DRL - Tagfahrlicht | ■ | ■ |
| TPMS - Reifendrucksensor | ■ | ■ |

| | POP | LOUNGE |
|--|-----|--------|
| Sicherheit | | |
| Diebstahlsicherung | △ | △ |
| Diebstahlsicherung mit Innenraumabdeckung | △ | △ |
| Kindersitz Baby Safe Plus (0-13 kg) | △ | △ |
| Plattform für Sitze in Fahrtrichtung (FWF 9-18 kg) | △ | △ |
| Plattform für Sitze entgegen der Fahrtrichtung (RWF 0-18 kg) | △ | △ |
| Kindersitz Junior (15-36 kg) | △ | △ |
| Kindersitz Isofix (0-18 kg) | △ | △ |
| Scout-Sitzerhöhung (5-36 kg) | △ | △ |
| Hintere Spritzschutz | △ | △ |
| Diebstahlsichere Radbolzen | △ | △ |

| | POP | LOUNGE |
|--|-------|--------|
| Audio / Telematik | | |
| Radiovorbereitung | ■ | - |
| Lautsprecher (4 + 2 Hochtöner) | 4HL ○ | ■ |
| Radio MP3, USB/AUX und Bluetooth® | 6ZE ○ | ○ |
| Uconnect®-Infotainment-Einheit mit 5"-Touchscreen, FM/AM-Tuner, Bluetooth®-Freisprecheinrichtung, USB- und AUX-IN-Anschlüssen | 6Q2 - | ○ |
| Uconnect®-Infotainment-Einheit mit 5"-Touchscreen, FM/AM-Tuner, Bluetooth®-Freisprecheinrichtung, USB- und AUX-IN-Anschlüssen sowie digitalem Radioempfang DAB | 6Q3 - | ○ |
| Uconnect®-Navigationseinheit mit 5"-Touchscreen, FM/AM-Tuner, Bluetooth®-Freisprecheinrichtung, USB- und AUX-IN-Anschlüssen sowie digitalem Radioempfang DAB | 6Q9 - | ○ |
| Bedienelemente am Lenkrad | 245 - | ■ |
| iPod™-Halter | △ | △ |
| Kabel mit Aufroller für iPod | △ | △ |

| | | |
|--|-------|---|
| Pakete | | |
| Komfort Paket POP | 973 ○ | - |
| Komfort Paket LOUNGE | 984 - | ○ |
| FAMILY Paket (7 Sitzplätze, Ausstellfenster 3. Sitzreihe, Dachreling für Gepäckträger)** | 66G ○ | ○ |

■ = im Serienumfang enthalten ○ = optional - = nicht erhältlich △ = Mopar



SITZBEZÜGE

POP



121
STAR Grau
Armaturenplatteinsatz Grau

LOUNGE



371
RUDY Beige
Armaturenplatteinsatz Beige

372
RUDY Grau
Armaturenplatteinsatz Grau



www.fiatdoblo.de

ANRUFEN

CIAO FIAT

00 800 342 800 00

Gebührenfreie Rufnummer
für Infos

Eine einzige Nummer, damit Sie sich einzigartig fühlen.

Kostenlose Rufnummer **00.800.342.800.00** aus ganz Europa* für:

PANNENHILFE, Abschlepp- und Straßenhilfsdienst im Falle von Pannen oder Unfällen (täglich rund um die Uhr).

INFORMATIONEN, Details und Assistenz zu Modellen, Serviceleistungen, Vertriebsnetz und Testfahrten.

* Fragen Sie Ihren Telefonanbieter, ob der Service aus dem Ausland kostenlos ist.