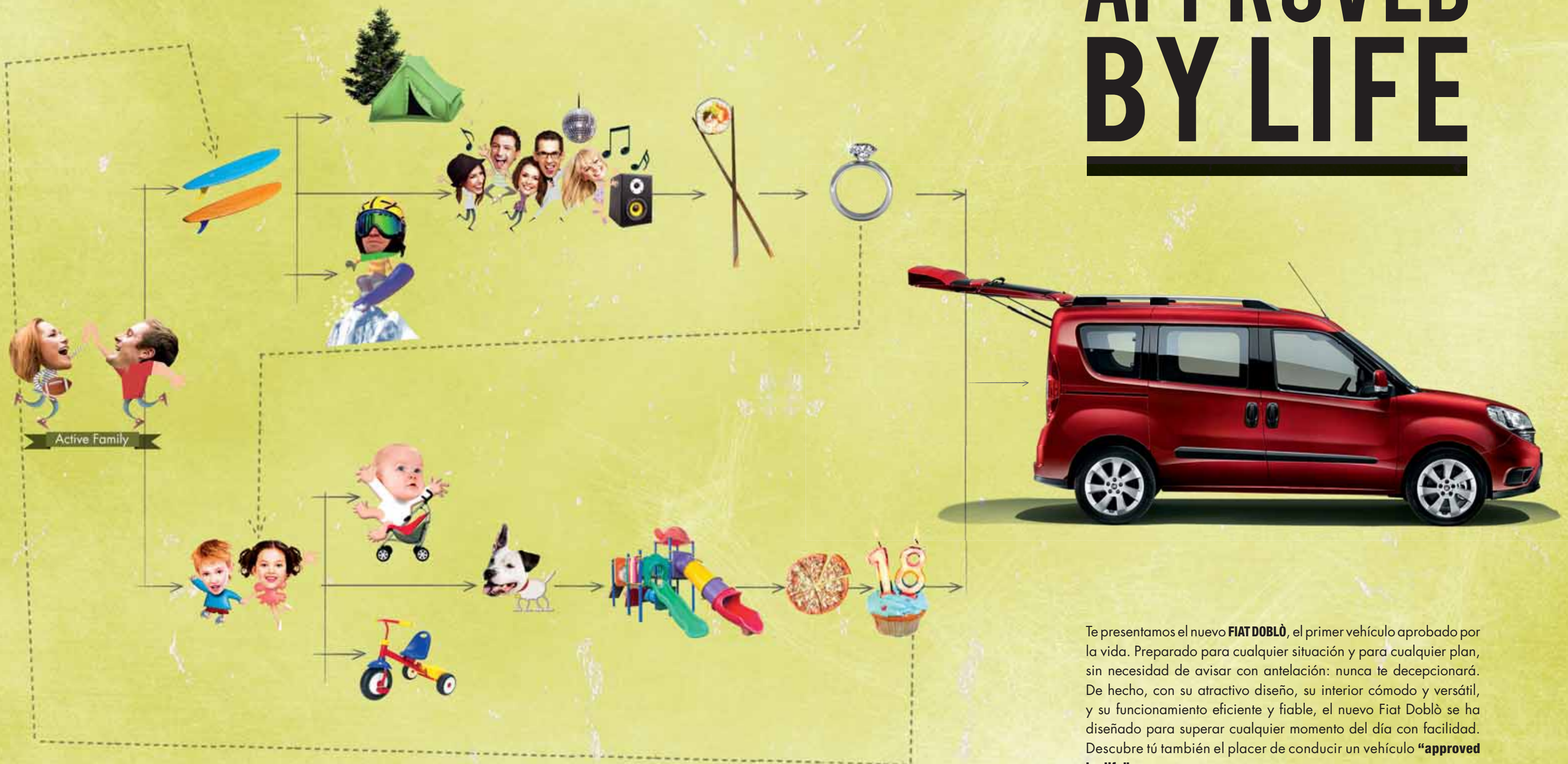




DOBLO



APPROVED BY LIFE



Te presentamos el nuevo **FIAT DOBLÒ**, el primer vehículo aprobado por la vida. Preparado para cualquier situación y para cualquier plan, sin necesidad de avisar con antelación: nunca te decepcionará. De hecho, con su atractivo diseño, su interior cómodo y versátil, y su funcionamiento eficiente y fiable, el nuevo Fiat Doblò se ha diseñado para superar cualquier momento del día con facilidad. Descubre tú también el placer de conducir un vehículo **“approved by life”**.



Diseñado para todos los estilos de vida



El estilo del nuevo **FIAT DOBLÒ** revela la actitud de quien lo elige: desenfadado, extrovertido e interesado por la esencia de las cosas. Sus características líneas frontales combinan **diseño original y utilidad**. Sus elementos más pronunciados, como los pasos de rueda laterales, logran transmitir fuerza y solidez, mientras que la gran superficie acristalada brinda una sensación de libertad y apertura a bordo, haciendo luminoso cada viaje.



Al igual que cualquier personalidad fuerte, también el nuevo **FIAT DOBLÒ** tiene muchos detalles, todos nuevos, que lo hacen inconfundible: el parachoques delantero expresa gran carácter. El grupo óptico vigoroso y equilibrado da armonía a su línea. **Así será más bonito viajar con los que más quieres.**





Diseñado para todo



Trabajo, familia, pasiones, la vida es un equilibrio perfecto entre emoción y racionalidad. Para disfrutarla plenamente es importante contar con los medios adecuados: el nuevo **FIAT DOBLÒ** ha nacido para albergar todo aquello que te importa, gracias a sus 5 ó 7 plazas. Todas diseñadas para brindar el máximo confort en un ambiente agradable y espacioso, gracias a la elección de los nuevos tejidos y a la combinación de los colores, pero que tiene su punto fuerte en la versatilidad. Sus dimensiones y la modularidad interior, además de la nueva versión con techo alto, brindan **un sinfín de posibilidades de uso.**





Las 5 plazas del nuevo **FIAT DOBLÒ** satisfacen incluso las necesidades más particulares: **muchas combinaciones diferentes por experimentar**, plegando y abatiendo los asientos en función de la carga y los ocupantes. Además, a la configuración básica puedes añadir otros dos asientos para un total de 7 plazas y acoger a bordo nuevos compañeros de viaje.

El maletero tiene una capacidad de 790 a 3200 litros (con los asientos de la segunda fila abatidos). La versión de 5 plazas puede equiparse con una bandeja trasera, que puede colocarse a dos alturas diferentes y soportar hasta 70 kg, creando una superficie completamente plana y versátil, para destinar a los usos más creativos.





El **salpicadero súper ergonómico** está equipado con instrumentos con renovados elementos gráficos, para resultar aún más claros y legibles. El volante de nuevo diseño acoge los controles de audio para tener todo a mano.



Pero el espacio sin organización no sería tan valioso. Por este motivo, el nuevo **FIAT DOBLÒ** racionaliza su interior con numerosos y cómodos compartimentos portaobjetos, como una repisa funcional y robusta sobre el parabrisas o los amplios huecos en las puertas delanteras.



Las **puertas delanteras** cuentan con un compartimento tan amplio que puede contener una botella de 1,5 l, más 2 botellas de 0,5 l y un bloc de notas formato A4



Un **segundo espejo retrovisor** permite una visibilidad completa de las filas traseras.





Infoentretenimiento



Un auténtico salto de calidad en el infoentretenimiento del nuevo **FIAT DOBLÒ** que **simplifica y hace más divertido cada viaje**. Esto es posible gracias al innovador dispositivo Uconnect™, equipado con pantalla táctil en color de 5", con el que puedes escuchar la radio y utilizar soportes multimedia conectados a través del puerto USB y la toma AUX. El Bluetooth® permite gestionar las llamadas y leer los SMS recibidos. Uconnect™ Nav, el sistema de navegación provisto de pantalla táctil, cuenta con mapas precargados de los principales países europeos. Todo ello sin necesidad de apartar la atención de la carretera, gracias a los comandos de voz y a los botones en el volante.

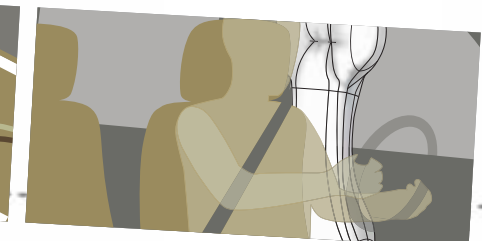
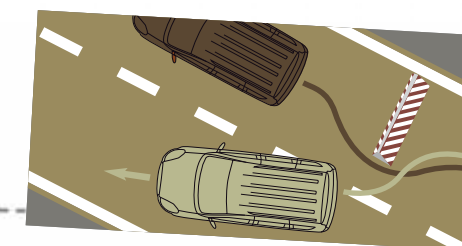


Seguridad



¿Qué hay mejor que vivir intensa y libremente? Hacerlo con total seguridad. Las suspensiones traseras bi-link garantizan una gran estabilidad y un gran placer de conducción. Los más avanzados dispositivos electrónicos para el control de estabilidad, de serie, como el ABS con corrector de frenada EBD y el ESC (control dinámico de estabilidad) con Hill Holder para ayudar a arrancar en cuesta, aseguran viajes tranquilos.

Y para alcanzar incluso los más altos niveles de seguridad pasiva, el nuevo **FIAT DOBLÒ** cuenta con una carrocería de deformación programada y con airbags laterales delanteros que se añaden a los frontales y llevan a cabo una función de protección tanto de la cabeza como del tórax.



Motores

Toda la gama de motores del nuevo **FIAT DOBLÒ** se ha probado y testado en carretera, alcanzando la máxima puntuación. Esto es así porque se equipa con motores de altas prestaciones, que dan una gran importancia también a la ecología y a la economía, como el potente 1.4 T-Jet 120 CV Natural Power Euro 6 con doble alimentación de metano y gasolina. La reducción del consumo y las emisiones también es posible gracias al cambio robotizado Dualogic™ de 5 velocidades con los dos modos, secuencial y automático, provisto también de la función ECO.

1.3 90 CV MultiJet II

Cilindrada (cm³) 1248
Euro 5+
Velocidad máx. 156 km/h
Consumo (l/100 km):
urbano 6 /
extraurbano 4,3 / mixto 4,9
CO₂ (g/km) 133

1.4 95 CV gasolina

Cilindrada (cm³) 1368
Euro 6
Velocidad máx. 161 km/h
Consumo (l/100 km):
urbano 9,3 /
extraurbano 5,9 / mixto 7,2
CO₂ (g/km) 165

1.4 T-JET 120 CV

Cilindrada (cm³) 1368
Euro 6
Velocidad máx. 172 km/h
Consumo (l/100 km)
urbano 9,5 /
extraurbano 5,9 / mixto 7,2
CO₂ (g/km): 169

1.4 T-JET 120 CV Natural Power

Cilindrada (cm³) 1368
Euro 6
Velocidad máx. 172 km/h
Consumo (l/100 km) (gasolina):
urbano 9,7 /
extraurbano 6,1 / mixto 7,4
Consumo (m³/100 km) (metano):
urbano 9,9 /
extraurbano 6,1 / mixto 7,5
Consumo (kg/100 km) (metano):
urbano 6,5 /
extraurbano 4,0 / mixto 4,9
CO₂ (g/km): 173 (gasolina) - 134 (metano)

1.6 90 CV MultiJet II

Cilindrada (cm³) 1598
Euro 5+
Velocidad máx. 158 km/h
Consumo (l/100 km):
urbano 6,8 /
extraurbano 4,7 / mixto 5,5
CO₂ (g/km) 145

1.6 90 CV MultiJet II Dualogic™

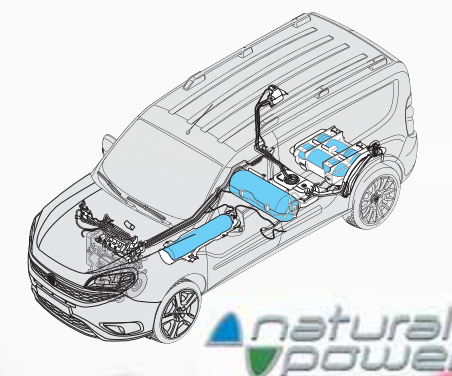
Cilindrada (cm³) 1598
Euro 5+
Velocidad máx. 158 km/h
Consumo (l/100 km):
urbano 5,6 /
extraurbano 4,7 / mixto 5,0
CO₂ (g/km) 133

1.6 105 CV MultiJet II

Cilindrada (cm³) 1598
Euro 5+
Velocidad máx. 164 km/h
Consumo (l/100 km):
urbano 6,1 /
extraurbano 4,7 / mixto 5,2
CO₂ (g/km) 138

2.0 135 CV MultiJet II

Cilindrada (cm³) 1956
Euro 5+
Velocidad máx. 179 km/h
Consumo (l/100 km):
urbano 7,3 /
extraurbano 5,1 / mixto 5,9
CO₂ (g/km) 156



Nuevo Doblò Natural Power tiene los depósitos situados bajo el suelo. La capacidad de carga se mantiene prácticamente igual que en el resto de versiones, con una autonomía de hasta 625 km.

Cambio Dualogic™



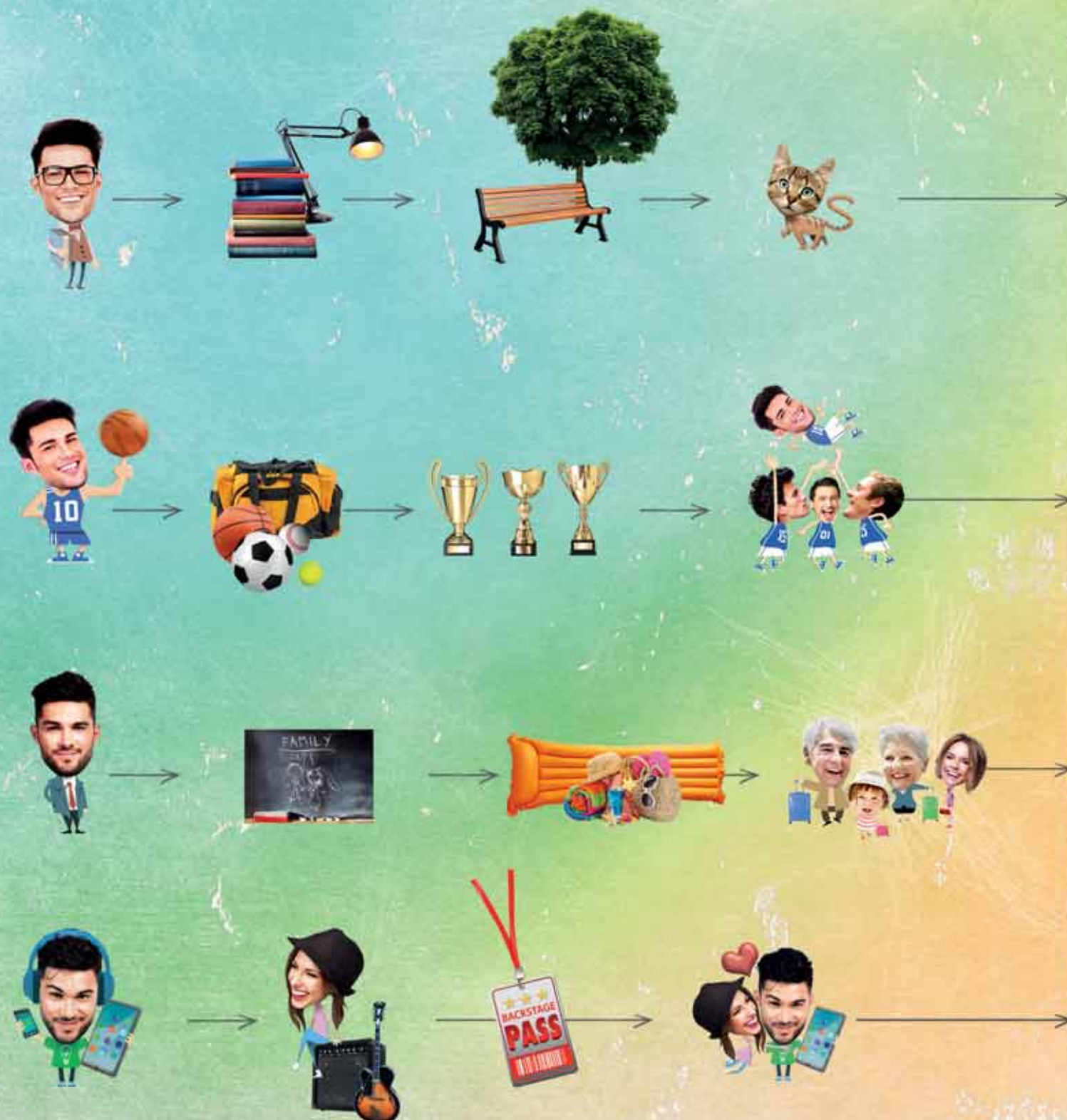


Diseñado para gente
con personalidad



Active Mood

Amigo, colega y compañero: siempre hay muchas vidas dentro de una sola vida. El secreto del nuevo **FIAT DOBLÒ** es lograr satisfacerlas todas. Porque gracias a sus numerosas versiones, los tres equipamientos, los pack específicos y las personalizaciones Mopar, el nuevo Fiat Doblò satisface incluso las personalidades más exigentes, deseosas de hacer único su vehículo.



Batalla corta

Batalla larga

Techo alto



Tres configuraciones y tres equipamientos: el nuevo **FIAT DOBLÒ** tiene los números exactos a medida de cada vida. La batalla corta, la batalla larga y la XL con techo alto tienen todo el espacio que requieren tus pasiones. Los equipamientos Pop, Easy y Lounge, además de sus Pack, expresan de la mejor manera tu estilo.

Pop

- Elevalunas eléctricos delanteros
- Llantas de 16" con tapacubos
- Sensor de temperatura exterior
- 2 puertas laterales correderas
- Asiento trasero 60/40 Fold&Tumble
- Reposacabezas traseros
- ESC con ASR/MSR, Hill Holder, ABS+EBD
- Airbags del conductor y pasajero
- Anclajes Isofix
- TPMS - Sensor de presión neumáticos
- Bloqueo de puertas eléctrico
- Preinstalación de radio

Easy

Además del equipamiento de POP

- Aire acondicionado
- Mando a distancia de apertura/cierre puertas
- Faros antiniebla
- Asiento del conductor con regulación de altura, lumbar y apoyabrazos
- Paragolpes pintados en el color de la carrocería
- Espejos retrovisores exteriores en el color de la carrocería
- Toma de corriente trasera
- Radio MP3, USB/AUX y Bluetooth®
- Portón trasero basculante acristalado

Lounge

Además del equipamiento de EASY

- Climatizador automático
- Llantas de aleación de 16"
- Cruise Control
- Barras de techo longitudinales
- Bandeja cubremaletero rígida, modular y reforzada
- Airbags laterales (cabeza y tórax)
- Volante, y pomo en piel
- Espejos retrovisores exteriores con regulación y plegado eléctricos
- Bandeja rígida recolocable
- Espejo interior de vigilancia niños
- Sensor de aparcamiento trasero
- Uconnect: radio MP3, pantalla táctil de 5", USB/AUX, Bluetooth Audio Streaming, comandos de voz
- Mandos al volante



- 27 cm más de altura
- Puerta trasera de dos hojas acristalada
- Suspensiones reforzadas
- Frenos sobredimensionados

No disponible para las versiones Natural Power y Maxi

Los **faros traseros** llevan en su interior el logotipo Fiat



Los **cristales de la ventanilla triangular** se abren a compás



La **bandeja trasera** se coloca en dos alturas, y soporta hasta 70 kg



Las **puertas traseras correderas** de amplia apertura aseguran un acceso cómodo incluso en los espacios más estrechos



Accesorios

Por eso hay que añadir, para seguir siendo aún más fieles a sí mismos. Por eso **MOPAR** brinda tantas personalizaciones para que aprecies plenamente tu tiempo libre a bordo del nuevo **FIAT DOBLÒ**, como las barras en el techo para los esquís, las bicicletas, las piraguas o las tablas de surf, los portabicicletas traseros y las redes de separación para tus mascotas. Pero la utilidad no renuncia al estilo con los detalles de diseño, como las llantas de aleación de 16", las carcasas cromadas para los retrovisores exteriores, las cantoneras, las alfombrillas exclusivas y los protectores para los asientos con el bolsillo en el respaldo. Además, Mopar asegura un viaje más tranquilo con los accesorios para proteger el vehículo (como las alarmas originales modulares) y la gama completa de sillitas para niños.



Kit conjunto de pedales de aluminio,
refuerzo interior con logotipo Doblò, moqueta



Portabicicletas en el gancho de remolque,
que puede colocarse en dos alturas



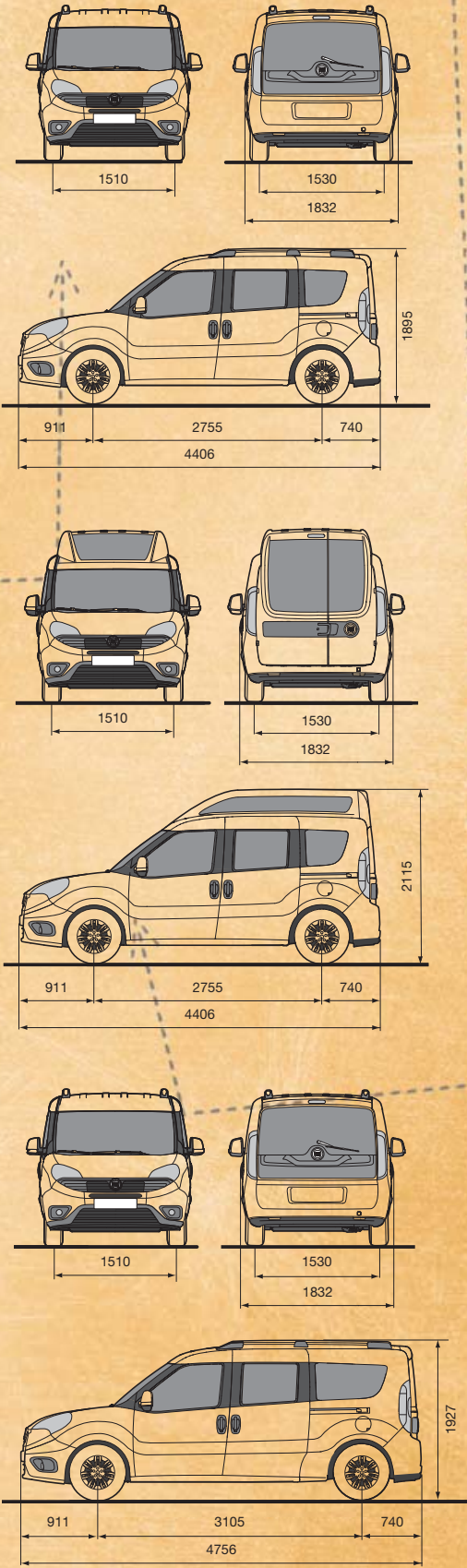
Portaesquís



CARACTERÍSTICAS TÉCNICAS

	1.3 90 CV MultiJet II	1.4 95 CV 16v	1.4 T-JET 120 CV	1.4 T-JET 120 CV Natural Power		1.6 90 CV MultiJet	1.6 90 CV MultiJet Dualogic™	1.6 105 CV MultiJet	2.0 135 CV MultiJet
Motor	POP	EASY	EASY	POP		EASY - LOUNGE	EASY - LOUNGE	EASY - LOUNGE	LOUNGE
	diesel	gasolina	gasolina	gasolina	metano	diesel	diesel	diesel	diesel
	Nº de cilindros, disposición	4, en línea, transversal	4, en línea, transversal	4, en línea, transversal	4, en línea, transversal	4, en línea, transversal	4, en línea, transversal	4, en línea, transversal	4, en línea, transversal
	Diámetro x carrera (mm)		72 x 84	72 x 84	72 x 84	79,5 x 80,5	79,5 x 80,5	79,5 x 80,5	83 x 90,5
	Cilindrada (cm³)	1248	1368	1368	1368	1598	1598	1598	1956
Nivel ecológico	Euro 5+	Euro 6	Euro 6	Euro 6	Euro 6	Euro 5+	Euro 5+	Euro 5+	Euro 5+
Relación de compresión	16,8:1	11:1	9,8:1	9,8:1	16,5:1	16,5:1	16,5:1	16,5:1	16,5:1
Potencia máx. CE: kW (CV) a r.p.m.	66 (90) 4000	70 (95) 6000	88 (120) 5000	88 (120) 5000	66 (90) 4000	66 (90) 4000	77 (105) 4000	99 (135) 3500	
Par máx. CE: Nm (kgm) a r.p.m.	200 (20,4) 1500	127 (12,95) 4500	206 (21) 2000	206 (21) 2000	290 (29,6) 1500	200 (20,4) 1500	290 (29,6) 1500	320 (32,6) 1500	
Alimentación	Inyección directa MultiJet "Common Rail" de control electrónico con turbo e intercooler	Inyección electrónica Multipoint secuencial sincronizada, sistema returnless	Inyección electrónica Multipoint, secuencial sincronizada, turbo e intercooler, sistema returnless	Inyección electrónica específica para metano Multipoint, secuencial sincronizada, turbo e intercooler, sistema returnless	Inyección directa MultiJet "Common Rail" de control electrónico con turbo e intercooler	Inyección directa MultiJet "Common Rail" de control electrónico con turbo e intercooler	Inyección directa MultiJet "Common Rail" de control electrónico con turbo e intercooler	Inyección directa MultiJet "Common Rail" de control electrónico con turbo e intercooler	Inyección directa MultiJet "Common Rail" de control electrónico con turbo e intercooler
Encendido	por compresión	electrónico, estático, integrado con la inyección	electrónico, estático, integrado con la inyección	electrónico, estático, integrado con la inyección	electrónico, estático, integrado con la inyección	por compresión	por compresión	por compresión	por compresión
Transmisión									
Tipo de tracción	delantera	delantera	delantera	delantera	delantera	delantera	delantera	delantera	delantera
Mando embrague	hidráulico	hidráulico	hidráulico	hidráulico	hidráulico	hidráulico	hidráulico	hidráulico	hidráulico
Cambio: número de marchas	5+MA	5+MA	6+MA	6+MA	6+MA	5+MA	5+MA	6+MA	6+MA
Dirección									
Tipo	de piñón y cremallera con dirección asistida hidráulica	de piñón y cremallera con dirección asistida hidráulica	de piñón y cremallera con dirección asistida hidráulica	de piñón y cremallera con dirección asistida hidráulica	de piñón y cremallera con dirección asistida hidráulica	de piñón y cremallera con dirección asistida hidráulica	de piñón y cremallera con dirección asistida hidráulica	de piñón y cremallera con dirección asistida hidráulica	de piñón y cremallera con dirección asistida hidráulica
Diámetro de giro entre aceras (m)	11,2	11,2	11,2	11,2	11,2	11,2	11,2 / 13 (batalla larga)	11,2 / 12,5 (batalla larga)	11,2 / 12,5 (batalla larga)
Frenos - D (disco) - T (tambor)									
Delanteros: Ø mm	D 284 / D 305 (7 plazas) (autoventilados)	D 305 (autoventilados)	D 305 (autoventilados)	D 305 (autoventilados)	D 284 / D 305 (7 plazas) (autoventilados)	D284 / D305 (7 plazas y batalla larga) (autoventilados)	D284 / D305 (7 plazas y batalla larga) (autoventilados)	D 305 (autoventilados)	
Traseros: Ø mm	T 254	T 254	T 254	T 254	T 254	T 254	T 254	T 254	T 254
Servofreno	10"	10"	10"	10"	10"	10"	10"	10"	10"
Suspensiones									
Delanteras	de ruedas independientes tipo MacPherson de ruedas independientes bi-link, muelles helicoidales, amortiguadores telescópicos					y barra estabilizadora			
Traseras									
Dimensiones exteriores									
Batalla (mm)	2755	2755	2755	2755	2755	2755	2755 / 3105 (batalla larga)	2755 / 3105 (batalla larga)	2755 / 3105 (batalla larga)
Longitud / anchura (mm)	4406 / 1832	4406 / 1832	4406 / 1832	4406 / 1832	4406 / 1832	4406 / 1832	4406 (4756 batalla larga) / 1832	4406 (4756 batalla larga) / 1832	4406 (4756 batalla larga) / 1832
Altura (mm)	1845 / 1895 (con barras portaequipajes)	1845 / 1895 / 2115 (con barras portaequipajes/techo alto)	1845 / 1895 (con barras portaequipajes)	1849 / 1899 (con barras portaequipajes)	1845 / 1895 / 2115 (con barras portaequipajes/techo alto)	1845 / 1895 / 2115 (con barras portaequipajes/techo alto)	1845 / 1895 / 2115 (con barras portaequipajes/techo alto)	1845 / 1895 / 2115 (con barras portaequipajes/techo alto)	1845 / 1895 / 2115 (con barras portaequipajes/techo alto)
Ancho de vía delantero/trasero (mm)							1880 / 1927 (con barras portaequipajes)	1880 / 1927 (con barras portaequipajes)	1880 / 1927 (con barras portaequipajes)
Saliente delantero/trasero (mm)	1510 / 1530	1510 / 1530	1510 / 1530	1510 / 1530	1510 / 1530	1510 / 1530	1510 / 1530	1510 / 1530	1510 / 1530
Volumen del maletero (mm)	911 / 740	911 / 740	911 / 740	911 / 740	911 / 740	911 / 740	911 / 740	911 / 740	911 / 740
Volumen del maletero (dm³)	790 / 3200 (con asientos traseros abatidos)	790 / 3200 (con asientos traseros abatidos)	790 / 3200 (con asientos traseros abatidos)	790 / 3200 (con asientos traseros abatidos)	790 / 3200 (con asientos traseros abatidos)	790 / 3200 (con asientos traseros abatidos)	790 / 3200 (con asientos traseros abatidos)	790 / 3200 (con asientos traseros abatidos)	790 / 3200 (con asientos traseros abatidos)
Volumen del maletero Paso largo (dm³)							1050 / 4000 (con asientos traseros abatidos)	1050 / 4000 (con asientos traseros abatidos)	1050 / 4000 (con asientos traseros abatidos)
Ruedas									
Neumáticos	195/60 R16 C 99T	195/60 R16 C 99T	195/60 R16 C 99T	195/60 R16 C 99T	195/60 R16 C 99T	195/60 R16 C 99T	195/60 R16 C 99T	195/60 R16 C 99T	195/60 R16 C 99T
Instalación eléctrica (12V)									
Capacidad batería (Ah)	63	63	60	60	72	72	72	72	60
Pesos - Repostados									
Peso en condiciones de marcha DIN (kg)	1430 / 1500	1370 / 1430 (techo alto)	1415	1540	1430 / 1500	1430 / 1500 (techo alto) / 1525 (batalla larga)	1430 / 1500 (techo alto) / 1525 (batalla larga)	1480 / 1540 (techo alto) / 1540 (batalla larga)	
Peso máx. remolcable sin sistema de frenos (kg)	500	500	500	500	500	500	500	500	500
Peso máx. remolcable con sistema de frenos (kg)	1300 / 1000 (7 plazas)	1000	1000	1000	1300 / 1000 (7 plazas)	1300 / 1000 (7 plazas)	1300 / 1000 (7 plazas)	1300 / 1000 (7 plazas)	1500
Depósito de combustible (litros)	60	60	60	22	24,6 m³ (16,15 kg)	60	60	60	60
Prestaciones									
Velocidad máxima (km/h)	156	161 / 156 (techo alto)	172	172	158 / 153 (techo alto)	158 / 153 (techo alto)	164 / 159 (techo alto)	179 / 174 (techo alto)	
Aceleración (s) 0-100 km/h	14,9 / 15,4 (techo alto)	15,4 / 15,9 (techo alto)	12,3	12,3	14,9 / 15,4 (techo alto)	15,4 / 15,9 (techo alto)	13,4 / 13,9 (techo alto)	11,3 / 11,8 (techo alto)	
Consumo▲ (l/100 km)									
Ciclo urbano / extraurbano / mixto	6 / 4,3 / 4,9	9,3 / 5,9 / 7,2 9,5 / 6,1 / 7,4 (techo alto)				5,6 / 4,7 / 5,0 5,9 / 5,3 / 5,5 (techo alto)	6,1 / 4,7 / 5,2 6,4 / 5,3 / 5,7 (techo alto)		
Sin S&S	6,8 / 4,7 / 5,5 7,1 / 5,3 / 6,0 (techo alto)		9,5 / 5,9 / 7,2	9,7 / 6,1 / 7,4	9,9*/6,1*/7,5* 6,5**/4,0**/4,9**	6,8 / 4,7 / 5,5 7,1 / 5,3 / 6,0 (techo alto)		7,3 / 5,1 / 5,9 7,4 / 5,5 / 6,2 (techo alto)	
Emissiones de CO₂ (g/km)	133	165 / 171 (techo alto)					133 / 145 (techo alto)	138 / 150 (techo alto)	
Sin S&S	145 / 158 (techo alto)		169	173	134	145 / 158 (techo alto)		156 / 163 (techo alto)	

▲ Los datos de consumo de combustible y de emisiones de CO₂ se miden mediante pruebas oficiales conformes a la directiva CEE 2004/3/CE * m³/100 km ** kg/100 km



COLORES DE CARROCERÍA

Pastel



168 Rojo



249 Blanco



479 Azul

Metalizados



261 Perla



293 Rojo



448 Azul Claro



487 Azul



590 Burdeos



695 Gris Oscuro



612 Gris Claro



632 Negro

COMBINACIONES DE COLORES Y REVESTIMIENTOS

	POP	EASY	LOUNGE		
Código	121	126	125	372	371
Franja del salpicadero	Pintada Gris	Pintada Gris	Pintada Gris	PVC Art Bodrum Gris	PVC Art Bodrum Beige
Tejido	STAR Gris	POP OLONA Gris	POP OLONA Rojo	RUDY Gris	RUDY Beige
PASTEL					
168 Rojo	■	■	■	■	■
249 Blanco			■		■
479 Azul	■	■		■	
METALIZADOS (OPC. 210)					
261 Perla	■	■		■	■
293 Rojo		■	■		■
448 Azul Claro	■	■		■	
487 Azul	■	■		■	
590 Burdeos	■	■	■	■	■
695 Gris Oscuro	■	■	■	■	■
612 Gris Claro	■	■	■	■	■
632 Negro	■	■	■	■	■

EQUIPAMIENTOS DE SERIE Y OPCIONALES

	POP	EASY	LOUNGE
Línea y estilo			
Molduras	■	■	■
Pintura metalizada	210 ○	○	○
Parachoques pintados	876 ○	■	■
Espejos retrovisores exteriores pintados	976 ○	■	■
Cristales traseros tintados	070 -	○	○
Tapacubos integrales	878 ■	■	-
Llantas de acero de 16"	144 ○	■	-
Llantas de aleación de 16"	431 ○	○	■
Volante de piel, capuchón y pomo de la palanca de cambios de piel ⁽¹⁾	320 -	○	○
Barras longitudinales para portaequipajes**	357 ○	○	■
Banda paragolpes en el portón en el color de la carrocería	- / ■*	■	■
Llantas de aleación de 16"	△	△	△
Alfombrillas de moqueta con logotipo del vehículo	△	△	△
Carcasas espejos exteriores cromadas	△	△	△
Carcasas espejos exteriores cromadas	△	△	△
Funda para llaves Work (kit de 2)	△	△	△
Funda para llaves Freetime (kit de 2)	△	△	△
Funda para llaves de bolas (kit de 2)	△	△	△
Funda para llaves blanco perla	△	△	△
Funda para llaves rojo brillante	△	△	△
Funda para llaves gris plata mate	△	△	△
Funda para llaves negro brillante	△	△	△
Funda para llaves gris srenato	△	△	△
Funda para llaves flores de Swarovski	△	△	△
Funda para llaves serpiente de Swarovski	△	△	△
Cubrepedales deportivos con reposapiés de aluminio/goma	△	△	△
Tapones de las válvulas de los neumáticos con logotipo	△	△	△
Emblema bandera italiana	△	△	△
Portamatricula cromado (sólo para versiones con portón)	△	△	△
Portaobjetos marfil en el túnel	△	△	△
Portaobjetos negro en el túnel	△	△	△
Kit cantoneras de policarbonato con logotipo Dobló	△	△	△

* de serie con paragolpes pintados

Confort/Funcionalidad			
Start&Stop	○	■/■ / -	■/■ / -
DPF (no disponible en 1.4)	■/ -	■/ -	■/ -
Cierre centralizado	■	■	■
Bloqueo de puertas automático	■	■	■
Elevalunas eléctricos delanteros	■	■	■
Corrector de alineación faros	■	■	■
Regulación del volante en altura y profundidad	■	■	■
Dirección asistida hidráulica	■	■	■
2 puertas laterales correderas	■	■	■
Asiento del pasajero con respaldo regulable	■	■	■
Asiento trasero partido 60/40, reclinable y abatible Fold&Tumble	■	■	■
Tapón del depósito de combustible con llave	■	■	■
Cristales de la ventanilla triangular con apertura en abanico (vinculado al opc. 7 plazas)	174 -	○	○
Elevalunas eléctricos traseros	023 -	○	■
Cristales de la 2ª ventanilla con apertura en abanico	■	-	-
Mando a distancia de apertura/cierre puertas	008 ○	■	■
Espejos retrovisores exteriores eléctricos	041 -	○	-
Espejos retrovisores exteriores eléctricos con plegado eléctrico	341 ○	○	■
Climatizador manual con filtro antipolen	025 ○	■	
Climatizador automático	140 -	○	
Equipamiento 7 plazas	087 -	○	○

	POP	EASY	LOUNGE
Confort/Funcionalidad			
Cortina de protección del maletero	104 ○	■	- ⁽³⁾
Espejo de vigilancia niños	68F ○	○	
Bandeja rígida recolocable	209 - ⁽²⁾	○	■ ⁽³⁾
Asiento del conductor con regulación en altura y lumbar + apoyabrazos	627 -	■	■
Asiento del pasajero con respaldo completamente abatible	785 ○	○	○
Cruise Control	416 -	○	■
Sensor de temperatura exterior	58Y ■	■	■
Puerta trasera de dos hojas acristalada	519 ■	○	○
Techo alto	360 -	O / - ⁽⁴⁾	O / - ⁽⁴⁾
Toma de corriente en el salpicadero	■	■	■
Toma de corriente trasera	4HG ○	■	■
Kit fumadores	989 ○	○	○
3ª llave de contacto	561 ○	○	○
Repisa portaobjetos delantera	■	■	■
Barras transversales sobre barras longitudinales de aluminio PC/PL (70 kg) - 2 barras***	△	△	△
Portabicicletas de aluminio	△	△	△
Portaesquis para 3 ó 4 pares de esquis	△	△	△
Portawindsurf	△	△	△
Portapiragua	△	△	△
Freebox	△	△	△
Gancho de remolque fijo (se combina con los cableados)	△	△	△
Gancho de remolque retráctil extraíble (se combina con los cableados)	△	△	△
Deflectores laterales	△	△	△
Ambientador	△	△	△
Cubreasientos	△	△	△
Funda de protección de los asientos traseros	△	△	△
Funda de protección para apoyamaleta	△	△	△
Red de sujeción del equipaje	△	△	△
Contenedor de protección del maletero (sólo para versiones con bandeja rígida)	△	△	△
Portabicicletas en el gancho de remolque	△	△	△
Colgador	△	△	△
Cofre de techo (360 l y 490 l)	△	△	△
Red divisoria para transporte de animales	△	△	△
Lona de protección para interiores	△	△	△

(1) Sólo el volante en piel en la versión Dualogic™

(2) Versión Natural Power

(3) En caso de ser 7 plazas el opcional 104 sustituye al 209

(4) Disponible en motores 1.4 95 CV, 1.6 90 CV y 1.6 105 CV

Seguridad			
ESC Control electrónico de estabilidad con ASR/MSR, Hill Holder, ABS+EBD	■	■	■
Airbags frontales (conductor + pasajero)	■	■	■
Airbags laterales (llevan a cabo la función de airbags)	505 ○	○	■
Reposacabezas traseros	■	■	■
Luces antiniebla delanteras	097 ○	○	■
Sensores de aparcamiento	508 ○	○	■
Preinstalación antirrobo	388 ○	○	○
Reposacabezas delanteros antilatigazo	42F -	○	○
Safe Lock - Súper bloqueo	064 ○	○	○
Rueda de recambio de dimensiones	980 ■/ - ⁽²⁾	■/ - ⁽²⁾	■/ - ⁽²⁾
DRL (Daytime Running Lights) - Luces	■	■	■
TPMS - Sensor de presión neumáticos	■	■	■

	POP	EASY	LOUNGE
Seguridad			
Alarma con preinstalación cableados	388 △	△	△
Alarma tradicional para vehículos con y sin mando a distancia	△	△	△
Sillita para niños Baby Safe Plus (0-13 kg)	△	△	△
Plataforma en el sentido de marcha (FWF 9-18 kg)	△	△	△
Plataforma en sentido contrario al de la marcha (RWF 0-18 kg)	△	△	△
Sillita para niños Junior (15-36 kg)	△	△	△
Sillita para niños Isofix (0-18 kg)	△	△	△
Reposacabezas adicional	△	△	△
Asiento Scout (5-36 kg)	△	△	△
Faldillas traseras	△	△	△
Tornillos antirrobo	△	△	△

	POP	EASY	LOUNGE
Audio/Telemática			
Preinstalación de radio con altavoces (4 + 2 tweeter)	4HL ■	■	■
Radio MP3, USB/AUX y Bluetooth®	6ZE ○	■	-
Uconnect: radio MP3, pantalla táctil de 5", USB/AUX, Bluetooth Audio Streaming, comandos de voz, mandos en el volante	6Q2 ○	○	■
Uconnect: radio MP3, pantalla táctil de 5", USB/AUX, Bluetooth® Audio Streaming, comandos de voz, mandos en el volante, DAB	6Q3 -	○	○
Uconnect NAV: radio MP3, pantalla táctil de 5", USB/AUX, Bluetooth® Audio Streaming, comandos de voz, mandos en el volante, DAB, navegador integrado	6Q9 -	○	○
Mandos en el volante	245 ○	■	■
Soporte para iPod	△	△	△
Cable con enrollador para iPod	△	△	△

■ = de serie ○ = opcional - = no disponible △ = Accesorio Mopar



REVESTIMIENTOS INTERIORES

POP



121
STAR Gris
Salpicadero Gris

EASY



126
POP OLONA Gris
Salpicadero Gris

125
POP OLONA Rojo
Salpicadero Gris

LOUNGE



371
RUDY Beige
Salpicadero Beige

372
RUDY Gris
Salpicadero Gris

SERVICIOS DE MANTENIMIENTO Y REPARACIÓN

GARANTÍA CONVENCIONAL MAXIMUM CARE: MÁXIMA COBERTURA Y CERO PREOCUPACIONES

Maximum Care te permite proteger tu vehículo contra las averías electromecánicas durante un máximo de 5 años y te ofrece la comodidad de poder elegir entre diferentes duraciones dependiendo de tus necesidades*. Además, en caso de avería, puedes contar con la asistencia y la profesionalidad de los concesionarios y talleres autorizados Fiat. Puedes contratar la garantía Maximum Care en cualquier concesionario y taller autorizado en un plazo de 2 años a partir de la fecha de inicio de la garantía y a condición de que tu vehículo haya realizado las revisiones de mantenimiento programado previstas en el Manual de Empleo y Cuidado Fiat.

Puedes elegir entre 3 opciones diferentes que contemplan la extensión de la cobertura a las averías electromecánicas de tu vehículo y la asistencia en carretera durante:

- + 1 año y hasta 45 000 km o hasta 90 000 km
- + 2 años y hasta 60 000 km o hasta 120 000 km
- + 3 años y hasta 75 000 km o hasta 150 000 km

GARANTÍA CONVENCIONAL POWERTRAIN CARE: COBERTURA ESENCIAL Y GRAN AHORRO

Powertrain Care te permite proteger tu vehículo contra las averías mecánicas en el motor, el cambio y la transmisión durante un máximo de 5 años y te ofrece la comodidad de poder elegir entre diferentes duraciones dependiendo de tus necesidades*. Además, en caso de avería puedes contar con la asistencia y profesionalidad de los concesionarios y talleres autorizados Fiat. Puedes contratar la garantía Powertrain Care en cualquier concesionario y taller autorizado en un plazo de 2 años a partir de la fecha de inicio de la garantía y a condición de que tu vehículo haya realizado las revisiones de mantenimiento programado previstas en el Manual de Empleo y Cuidado Fiat.

Puedes elegir entre 3 opciones diferentes que contemplan la extensión de la cobertura a las averías mecánicas de tu vehículo y la asistencia en carretera durante:

- + 1 año y hasta 45 000 km o hasta 90 000 km
- + 2 años y hasta 60 000 km o hasta 120 000 km
- + 3 años y hasta 75 000 km o hasta 150 000 km.

Además con las garantías convencionales Maximum Care y Powertrain Care puedes disfrutar de otras ventajas:

- la reparación y sustitución de componentes defectuosos por recambios originales o reacondicionados Fiat
- la transferencia de la cobertura al nuevo propietario del vehículo en caso de venta.

EASY CARE: EL MANTENIMIENTO PROGRAMADO PARA TU VEHÍCULO

Easy Care es el nuevo servicio de Mopar Vehicle Protection que te permite realizar todas las revisiones de mantenimiento programado previstas hasta los 5 años a partir de la fecha de inicio de la garantía de tu vehículo*. Puedes elegir entre varias duraciones y kilometrajes en función de tus necesidades. Además, puedes contar con la asistencia y profesionalidad de los concesionarios y talleres autorizados Fiat.

MÁS AHORRO: descuento fijo y permanente en los recambios originales utilizados para el mantenimiento ordinario de tu vehículo.

MÁS SEGURIDAD: la seguridad de que siempre te reconozcan en la Red de Asistencia Fiat y de contar siempre con un mantenimiento y una asistencia realizados con recambios originales y por técnicos altamente cualificados y especializados.

MÁS VALOR: los planes de mantenimiento Easy Care pueden ser utilizados por el nuevo propietario del vehículo en caso de venta.

MÁS LIBERTAD: la seguridad de poder contar con nuestra extensa red de asistencia, que encontrarás en cualquier sitio del mundo.

Puedes contratar los planes de mantenimiento Easy Care en cualquier concesionario y taller autorizado Fiat en un plazo de 6 meses a partir de la fecha de inicio de la garantía y antes de haber realizado la primera revisión de mantenimiento programado.

* Para conocer las condiciones del contrato y los intervalos de mantenimiento de tu vehículo, visita la página web fiat.mopar.eu o consulta el Manual de Empleo y Cuidado Fiat.



www.fiatdoblo.es

LLAMAR

CIAO FIAT

00 800 342 800 00

Número gratuito de información

Un solo número para sentirte único.

Llama gratis al número **00.800.342.800.00** desde cualquier país de Europa* para solicitar:

ASISTENCIA EN CARRETERA, grúa e intervención en caso de avería y accidente (24 horas al día y 365 días al año).

INFORMACIÓN, detalles y asistencia sobre modelos, servicios, red de ventas y pruebas de conducción.

*Comprueba las tarifas fuera de Italia con tu operador de telefonía.

DESCARGAR

CIAO FIAT

MOBILE

La App que ofrece información, servicios y asistencia



Ciao Fiat Mobile es la aplicación original de Fiat dedicada a todos los conductores.

Está contigo en todo momento y en cualquier lugar para ofrecerte los servicios y la asistencia que desees.

Consulta www.ciaofiatmobile.it

COMPARTIR

CIAO FIAT
SOCIAL

Ciao Fiat Social es el Servicio de Atención al Cliente de Fiat en **Twitter**.

Con un tweet público o un mensaje privado a **@FiatCareIT**, encontrarás toda la ayuda que necesitas gracias a un equipo de operadores especializados. Busca Ciao Fiat a través de **#FiatCare**.

SERVICIOS DE MANTENIMIENTO Y ASISTENCIA



VEHICLE PROTECTION

Mopar® Vehicle Protection ofrece la única gama de servicios de asistencia y mantenimiento aprobada por Fiat Group Automobiles S.p.A.

Con una oferta de servicios pensada para cuidar de tu vehículo, garantiza que todas las operaciones de mantenimiento se realizan en los concesionarios y talleres autorizados de Fiat Group Automobiles presentes en Europa por técnicos altamente cualificados y especializados, y utilizando siempre recambios originales.

CUIDADOS PARA TU VEHÍCULO

myFiat

¡Cuida de tu Fiat con un clic! Regístrate ya en **myFIAT**, te esperan recomendaciones personalizadas, equipos especiales y promociones exclusivas. www.fiat.it/myfiat

COMPRAR POR INTERNET



Visita la

TIENDA ON-LINE de Fiat en store.fiat.com



FINANCIERA

Sea cual sea tu forma de vivir la movilidad, Fiat Financiera satisface tus necesidades con propuestas financieras y leasing combinados con servicios exclusivos. Para más información, acércate a tu concesionario de confianza o visita la página web www.fiatprofessional.fcacapital.es.

Descubre cómo adquirir tu nuevo Doblo gracias a las innovadoras propuestas financieras que Fiat Financiera ofrece, tanto a los particulares como a los profesionales o empresarios.

Las mejores y más flexibles herramientas financieras para facilitar la futura compra del nuevo Doblo y para conducir en total libertad. Con Fiat Financiera, además, puedes combinar servicios con un alto valor añadido que se adaptan a tus necesidades. Para más información, visita la página web www.fiatprofessional.fcacapital.es.