

FIORINO



PROFESSIONAL

NUR DIE BESTEN GELANGEN DORTHIN, WO ANDERE NICHT HINKOMMEN.

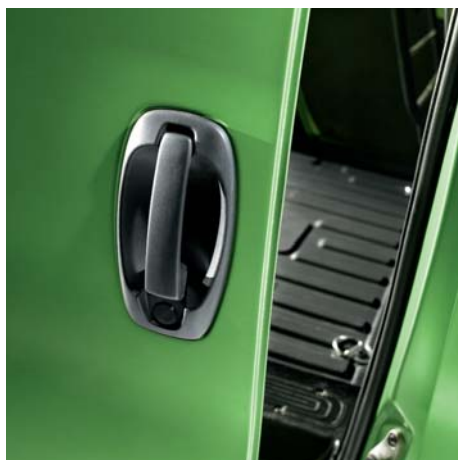


Außen kompakt, innen geräumig und dabei immer wirtschaftlich:
Der Fiat Fiorino wurde gebaut, damit Sie Großartiges leisten und
sich auf das Wesentliche konzentrieren können: Ihre Arbeit.
Eines der wichtigsten Ziele bei der Entwicklung: völlige Bewe-
gungsfreiheit in Stadtzentren – ein Konzept, das Ihrem Über-
landverkehr ganz neue Möglichkeiten eröffnet. Der kleine Alleskönner
geht aber auch weite Wege: So agil und wendig, wie er sich in
der City präsentiert, so stark und ausdauernd ist er im Über-
landverkehr. Wo immer Sie hinwollen – mit dem Fiat Fiorino
steht der Spaß bei der Arbeit wieder im Mittelpunkt.



GRENZENLOSE MOBILITÄT.

Wer beruflich auf einen Transporter angewiesen ist, erlebt mit dem Fiat Fiorino eine völlig neue Form der Mobilität: Er macht einfach alles mit und setzt Ihrem Tatendrang keine Grenzen. Und bietet darüberhinaus ausgezeichnete Referenzen: Er ist fahrerfreundlich, leicht zu parken und mühelos zu be- und entladen. Der kleinste Transporter von Fiat Professional fühlt sich daher vor allem in verkehrsreichen Klein- und Großstädten sowie Altstadtzentren richtig wohl. Der Fiat Fiorino ist der Einzige, der Sie mit Leichtigkeit überall dorthin begleitet, wo andere Transporter nicht hinkommen.



Der vertikal angeordnete Türgriff an der seitlichen Schiebetür vereinfacht den Zugang zum Laderaum und ermöglicht das Öffnen der Tür mit der rechten oder der linken Hand.



Eine dynamische Linienführung, die durch moderne und markante Scheinwerfer betont wird – das ist die Front des Fiat Fiorino.

Abmessungen (mm)

Breite	1 716
Länge	3 864



Kompakte Form, fließende Linien und eine bullig – robuste Front, die Stabilität, Sicherheit und Funktionalität vermittelt – das Design des Fiat Fiorino verrät seine ausgeprägte Persönlichkeit.







KOMFORTABLER ARBEITEN DANK ERGONOMISCHEM DESIGN.

Außen wendig und robust, im Innenraum geräumig und bequem: Mit dem Fiat Fiorino müssen Sie auf Komfort nicht verzichten. Die ergonomische Gestaltung der Sitze und des Armaturenbretts, die zahlreichen Ablagen, die Sorgfalt in jedem kleinen Detail – einfach alles verfolgt das Ziel, höchste Lebensqualität an Bord des Fahrzeugs zu bieten. Und Ihnen einen angenehmen Arbeitstag.

Blue&Me™ TomTom® LIVE (optional) ist mit dem Informationsdienst HD Traffic™ ausgestattet. Er zeigt Ihnen die besten Routen bei jeder Verkehrslage, alle stationären und mobilen Radarkameras und die aktuellen Wetterbedingungen. Zusätzlich bietet er Ihnen die Funktion der lokalen Suche, mit der Sie Restaurants, Blumenläden und vieles mehr direkt in Ihrer Nähe finden. Dabei können Sie sich ganz auf die Straße konzentrieren während das Gerät alle zwei Minuten automatisch aktualisiert wird.

Neben HD Traffic™ ist auch die Funktion eco:Drive serienmäßig an Bord. Eco:Drive analysiert die Daten Ihres Fahrzeugs und gibt Ihnen Tipps, wie Sie Ihren Fahrstil noch wirtschaftlicher und nachhaltiger gestalten können.



Auf dem übersichtlich gestalteten Armaturenbrett sind alle Instrumente mit einem Blick erfassbar. Dabei befinden sich alle Bedieneinrichtungen in unmittelbarer Reichweite, sodass Sie Ihre Aufmerksamkeit niemals von der Straße nehmen müssen.

An Bord steht alles unter dem Motto Funktionalität, Komfort und Sicherheit. Die Sitze garantieren, zusammen mit dem Bedientasten am Lenkrad, stets die optimale Sitzposition und Fahrkomfort auf höchstem Niveau. Und gemeinsam mit der manuellen Klimaanlage (optional) und dem Blue&Me™ TomTom® LIVE (optional) wird so jede Fahrt zu einem Vergnügen.





*Passt sich Ihren Bedürfnissen an:
Der Beifahrersitz lässt sich bis
auf Boden ebene umlegen.
Dadurch wird der Laderaum um
etwa einen Meter länger und das
Laderaumvolumen steigt um
0,3 m³. Der Fiat Fiorino beweist
eben auch bei langem Transport
gut Größe auf kleinem Raum.*

*Zahlreiche Ablagen und ein
geräumiges Fach im Armaturen-
brett bringen alle Ihre persön-
lichen Gegenstände und Arbeits-
materialien sicher unter – zum
Beispiel auch Ihren Laptop.*



*Die Schreibunterlage mit
Dokumentenhalter (nicht in Verbin-
dung mit Option 502) verwandelt
das Fahrzeuginnere in ein
mobiles Büro auf Rädern.*



*Die Vorder- und Hinter-
türen werden getrennt
voneinander verriegelt.
Dadurch kann der Wagen
auch bei verschlossener
Fahrerkabine be- und
entladen werden – ein
echtes Plus bei der
Sicherheit.*



*In der Mittelkonsole befinden sich
der Aschenbecher, ein Getränke-
halter, der Zigarettenanzünder
und eine 12-V-Steckdose.*



KLEINER VAN, GANZ GROSS.

Lassen Sie sich von seiner kompakten äußeren Erscheinung nicht täuschen: Der Fiat Fiorino ist zu Großem fähig. Sein Fahrverhalten ist stets überzeugend, bequem und sogar in den anspruchsvollsten Situationen, ungemein sicher. Sein spritziger, geräuscharmer und umweltfreundlicher Motor überzeugt mit einem besonders niedrigeren Kraftstoffverbrauch und geringen Wartungskosten. Sie haben die Wahl zwischen einem 1,4 Liter Benzinmotor oder dem 1,4 Natural Power Motor für den kombinierten Antrieb mit Erdgas und Benzin, beide mit 54 kW (73 PS). Natürlich können Sie sich auch für einen Dieselmotor entscheiden: 1,3 Liter mit 55 kW (75 PS) oder den 1,3 Liter Turbolader mit variabler Geometrie und 70 kW (95 PS), jeweils mit Start&Stopp-Automatik und Dieselpartikelfilter (DPF) serienmäßig.

So bietet Ihnen der Fiat Fiorino alles um die täglichen Herausforderungen in Ihrem Beruf optimal bewältigen zu können.



Die Start&Stopp-Automatik funktioniert ganz einfach: hält das Fahrzeug an, wird der Motor beim Einlegen des Leerlaufs und Loslassen der Kupplung automatisch ausgeschaltet. Zum Weiterfahren braucht man nur das Kupplungspedal zu treten und einen Gang einzulegen. Die Start&Stopp-Automatik, die in Fahrzeugen mit einem Euro-5-Dieselmotor serienmäßig eingebaut ist, reduziert den Benzinverbrauch und die Schadstoffemissionen deutlich.



Neben der Standardausstattung (Fahrerairbag, ABS mit EBD und hydraulische Servolenkung) können Sie auf Wunsch, auf eine Reihe von weiteren Extras für noch mehr Sicherheit zurückgreifen (Beifahrerairbag, Seitenairbags und Parksensoren für ein leichteres Rückwärts einparken).



1.4 Benzin

Hubraum: 1 360 cm³
Abgasnorm: Euro 5
Max. Leistug, kW (PS) bei min⁻¹:
54 kW (73 PS) bei 5 200 U/min
Max Drehmoment, Nm bei min⁻¹:
118 Nm bei 2 600 U/min
Einspritzung: elektronische
Multipoint-Einspritzung (MPI),
sequenziell gesteuert,
Returnless-System

1.3 Multijet

Hubraum: 1 248 cm³
Abgasnorm: Euro 5*
Max. Leistug, kW (PS) bei min⁻¹:
55 kW (75 PS) bei 4 000 U/min
Max Drehmoment, Nm bei min⁻¹:
190 Nm bei 1 500 U/min
Einspritzung: Direkteinspritzung
Multijet „Common Rail“ mit elek-
tronischer Steuerung, Turbolader
und Ladeluftkühler

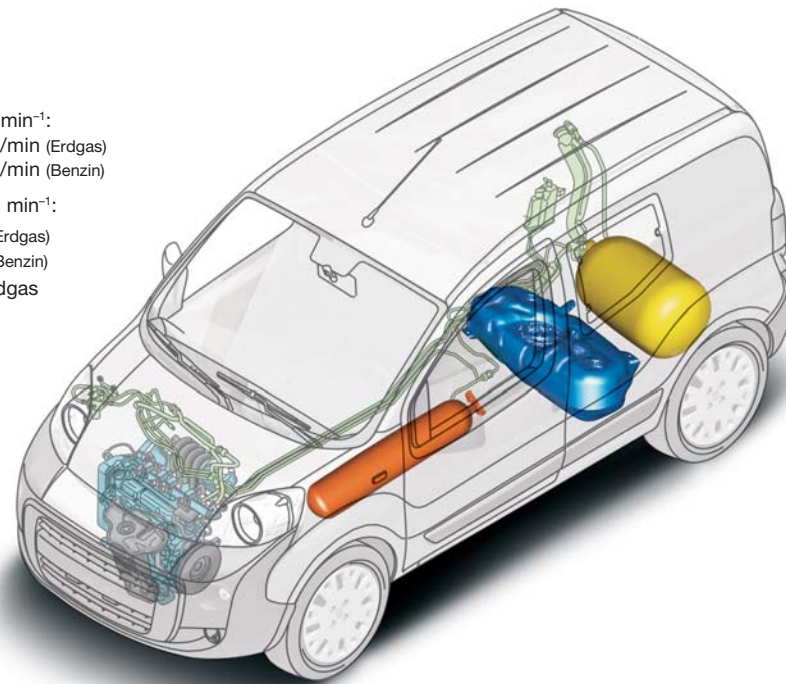
1.3 16V Multijet 95 PS

Hubraum: 1 248 cm³
Abgasnorm: Euro 5
Max. Leistug, kW (PS) bei min⁻¹:
70 kW (95 PS) bei 4 000 U/min
Max Drehmoment, Nm bei min⁻¹:
200 Nm bei 1 500 U/min
Einspritzung: Direkteinspritzung
Multijet „Common Rail“ mit elek-
tronischer Steuerung, Turbolader
und Ladeluftkühler

* Auch erhältlich mit Abgasnorm Euro 4.

1.4 Natural Power

Hubraum: 1 368 cm³
Abgasnorm: Euro 5
Max. Leistug, kW (PS) bei min⁻¹:
51 kW (70 PS) bei 6 000 U/min (Erdgas)
57 kW (77 PS) bei 6 000 U/min (Benzin)
Max Drehmoment, Nm bei min⁻¹:
104 Nm bei 3 000 U/min (Erdgas)
115 Nm bei 3 000 U/min (Benzin)
Kraftstoffzufuhr Benzin/Erdgas



STARTEN SIE MIT EINEM NATÜRLICHEN VORTEIL.

Der Fiorino Natural Power ist die ideale Lösung für alle, die umweltbewusst und sparsam fahren wollen. Denn der bivalente Motor fährt durch die kombinierte Nutzung von Erdgas und Benzin besonders sparsam, sicher und ökologisch. Dank der im Fahrzeugboden integrierten Gasflaschen kann der Laderaum in seiner gesamten Größe genutzt werden, und dank des Benzintanks mit 45 Litern Fassungsvermögen ist die nächste Tankstelle auch dann problemlos erreichbar, wenn das Erdgas vollständig aufgebraucht sein sollte. Der Kraftstoffverbrauch beträgt 4,4 kg Erdgas auf 100 km beim kombinierten Fahrbetrieb und die Reichweite beträgt insgesamt 960 km.

Zusätzlich kann die gesamte Ladefläche, ausgestattet mit 4 Zurrpunkten zur Befestigung der Last, angehoben werden. So können Sie die vielen Staufächern unterschiedlicher Größe unterhalb der Ladefläche nutzen.





FÜR ALLE, DIE NICHT DEN EINFACHEN WEG WÄHLEN.

Der **Fiorino Adventure** mit **Traction+** und speziellen 15"-M+S-Reifen sowie dem passenden Zubehör eignet sich für alle, die sich auch in schwieriges Terrain bewähren müssen. Denn diese Steuerelektronik des Antriebs (ELD: Electronic Locking Differential) garantiert sicheres Fahrverhalten auch auf unbefestigten Wegen und Straßen. Beim Beschleunigen mit niedriger Geschwindigkeit bremst das System das Rad mit der geringsten Bodenhaftung ab und überträgt dabei die Leistung auf das Rad mit der besten Bodenhaftung. Dadurch wird das Schleudern des Fahrzeugs und der Verlust der Bodenhaftung auch unter kritischen Bedingungen, z. B. Schlamm oder Schnee, verhindert. Bei schnellerer Fahrt agiert das System als ESP, um Stabilität und Sicherheit zu garantieren. Zusammen mit der Adventure-Ausstattung wird der Fiat Fiorino somit zu einem rundum sicheren Fahrzeug mit Offroad-Charakteristiken.

Zur **Adventure-Ausstattung**, die auch für die anderen Fiorino-Modelle erhältlich ist, gehören silber mattierte Frontstoßfänger, höhere Seitenschutzteile, ein Unterbodenschutz, ein höher gelegtes Fahrwerk (21mm) und spezielle 15"-Reifen.



Leichtmetallfelgen 15" und Ganzjahresreifen
M+S-Reifen für jedes Gelände und alle
Wetterbedingungen.



Traction+ optimiert den Antrieb bei langsamer
Beschleunigung.





GIFT SHOP
CARPET & KILIMS
CERAMIC

FIORINO

FIORINO



Es sind die kleinen Details, die Ihre Arbeit erleichtern und Ihre Lebensqualität verbessern. Der Zubehörkatalog* bietet Ihnen die Möglichkeit, Funktionalität und Komfort Ihres Fiat Fiorino noch weiter zu steigern. Sie werden sich fragen, wie Sie jemals ohne ihn auskommen konnten.



Äußerst nützlich für den Transport von Paketen und sperrigen Gegenständen: der einteilige **Dachgepäckträger aus Stahl** mit einer Tragfähigkeit von 80 kg. In Kombination mit der ebenfalls erhältlichen Aufschubrolle lässt sich das Ladegut ohne Anstrengung aufladen.



Set mit 3 Lastenträgern und einer Tragfähigkeit von 90 kg



*In 3 Ausführungen erhältliche
Anhängevorrichtungen:
2 fest installierte und eine
abnehmbare (nicht für Natural
Power Versionen)*





Laderaum mit abnehmbarer Innenleuchte, die als Taschenlampe verwendet werden kann.



12-V-Buchse im Laderaum.



Verglaste Trennwand zum Laderaum



Zweiteilige Trennwand mit Schutzgitter: auf der Fahrerseite fest montiert, auf der Beifahrerseite beweglich, um so im Zusammenspiel mit dem umlegbaren Beifahrersitz die Ladefläche zu verlängern



Leiterförmige Stahlrohrkonstruktion zum Schutz des Fahrers vor der Ladung

Abmessungen der Öffnung der seitlichen Schiebetür (mm)



A Max. Breite	644
B Min. Breite	570
C Höhe	1 041



Abmessungen des Laderaums (mm)

A Länge	1 523/2 491*
B Breite	1 473
C Breite zwischen den Radkästen	1 046
D Höhe	1 205
E Höhe der Ladekante	527

Laderaumvolumen

2,5/2,8* m³

* Bei umgelegtem Beifahrersitz.



TECHNISCHE DATEN.

	1.4 Benzin Euro-5	1.4 Natural Power Euro-5	1.3 Multijet 75 Euro-5	1.3 Multijet 95 Euro-5
Motor				
Zylinderzahl, Anordnung	4, stehend in Reihe	4, stehend in Reihe	4, stehend in Reihe	4, stehend in Reihe
Hubraum (cm³)	1360	1368	1248	1248
Abgasnorm	Euro-5	Euro-5	Euro-5	Euro-5 mit Start&Stopp-Automatik
Verdichtungsverhältnis	10,5 : 1	11,1 : 1	16,8 : 1	16,8 : 1
Max. Leistung, kW (PS) bei min ⁻¹	54 (73) 5200	51 (70) 6000 Erdgas, 57 (77) 6000 Benzin	55 (75) 4000	70 (95) 4000
Max. Drehmoment, Nm (kgm)bei min ⁻¹	118 bei 2600	104 bei 3000 Erdgas, 115 bei 3000 Benzin	190 bei 1500	200 bei 1500
Kraftstoffsystem	Elektronisches Multipoint- Einspritzsystem getaktet, sequenziell mit rücklauflosem System	Erdgas, Benzin	Multijet Direkt-Einspritzsystem elektronisch Common Rail mit Turbo und Ladeluftkühler	Multijet Direkt-Einspritzsystem elektronisch Common Rail mit Turbo und Ladeluftkühler
Kraftübertragung				
Antriebsart	Frontantrieb	Frontantrieb	Frontantrieb	Frontantrieb
Rad				
Reifen	185/65 R 15 185/65 R 15 Q (M+S)	185/65 R 15	185/65 R 15 185/65 R 15 Q (M+S)	185/65 R 15 185/65 R 15 Q (M+S)
Federung				
Vorn	Einzelradaufhängung Typ McPherson mit unteren Querlenkern, Schraubenfedern (Federbeine) mit Querstabilisator	Einzelradaufhängung Typ McPherson mit unteren Querlenkern, Schraubenfedern (Federbeine) mit Querstabilisator	Einzelradaufhängung Typ McPherson mit unteren Querlenkern, Schraubenfedern (Federbeine) mit Querstabilisator	Einzelradaufhängung Typ McPherson mit unteren Querlenkern, Schraubenfedern (Federbeine) mit Querstabilisator
Hinten	Verbundlenkerachse mit Schraubenfedern	Verbundlenkerachse mit Schraubenfedern	Verbundlenkerachse mit Schraubenfedern	Verbundlenkerachse mit Schraubenfedern
Kapazitäten				
Tankinhalt (l)	45	ca. 13,2 kg Erdgas 45 l Benzin	45	45
Lenkung				
Außerer Wendekreis zwischen Bordsteinen (m)	9,95	9,95	9,95	9,95
Anzahl der Lenkradumdrehungen	2,8	2,8	2,8	2,8
Bremsen (S=Scheiben)				
Vorn Ø (mm)	S 257	S 257	S 257	S 284
Hinten Ø (mm)	T 203	T 228	T 228	T 228
Leistung				
Höchstgeschwindigkeit (km/h)	155	155 (149)	155	170
Kraftstoffverbrauch (l/100 km)				
innerstädtisch	8,3	8,6 / 5,4 *	5,1	5,2
außerstädtisch	5,3	5,3 / 3,5 *	3,8	3,8
kombiniert (l/100 km)	6,5	6,5 / 4,2 *	4,3	4,3
Emission CO ₂ (g/km)	152	152 / 114 *	113	113
Abmessungen				
Länge (mm)	3 864 (3 881)**	3 864 (3 881)**	3 864 (3 881)**	3 864 (3 881)**
Breite (mm)	1 716	1 716	1 716	1 716
Höhe (mm)	1 721	1 721	1 721	1 721
Radstand (mm)	2 513	2 513	2 513	2 513
Vorderer Überhang (mm)	760 (777)**	760 (777)**	760 (777)**	760 (777)**
Hintere Überhang (mm)	591	591	591	591
Spurbreite vorne (mm)	1 469 (1 464)**	1 469 (1 464)**	1 469 (1 464)**	1 469 (1 464)**
Spurbreite hinten (mm)	1 465	1 465	1 465	1 465
Laderaum				
Volumen (m³)	0,36–2,5	0,27–2,1	0,36–2,5	0,36–2,5
Seitliche Schiebetüre				
Breite (mm)	min 570 max 644	min 570 max 644	min 570 max 644	min 570 max 644
Höhe (mm)	1 041	1 041	1 041	1 041
Hintere Türe mit zwei Flügeln				
Breite (mm)	min 1 056 max 1 140	min 1 056 max 1 140	min 1 056 max 1 140	min 1 056 max 1 140
Höhe (mm)	1 040/1 060	1 040/1 060	1 040/1 060	1 040/1 060
Gewicht				
Leergewicht (kg)	1 165	1 270	1 165	1 165
Zulässiges Gesamtgewicht (kg)	1 680	1 750	1 700	1 700

* im Erdgasbetrieb
** Adventure Version

SERIEN- UND SONDERAUSSTATTUNG.

		Fiorino Kasten- wagen	Fiorino Kasten- wagen SX	Fiorino Kasten- wagen Adventure
Außen				
Leicht getönte Scheiben				
Verglasung 2. Reihe				
Abschließbarer Tankdeckel				
Seitliche Schiebetür rechts				
Heckflügeltüren				
15" Reifen				
Radkappen				
Außenspiegel, elektrisch einstellbar und beheizbar	041	•		
Heckscheibenwischer	101	•		
Gepäckraumabdeckung	209	•		
Adventure Paket	890	•	•	
Schiebetür Fahrerseite	055	•	•	•
Nebelscheinwerfer	097	•	•	•
Metallic-Lackierung	210	•	•	•
Schmutzfänger hinten	990	•	•	•
Dachreling	357	•	•	•
Leichtmetallräder 15"	108	•	•	•
Winterreifen	142	•	•	•
Dachgepäckträger aus Stahl		△	△	△
Lastenträgerset (3 Stück)		△	△	△
Anhängervorrichtungen (nicht für Natural Power)		△	△	△
Interior				
Verschleißbares Handschuhfach	845	•		
Fahrsitz mit Lendeneinstellung	40Y	•		
Höhenverstellbarer Fahrsitz mit Lordosen-Stütze	450	•		
Mittelarmlehne vorne	132	•		
Vlies-Laderraumverkleidung am Boden	5JC	•	•	•
Sitzheizung Beifahrer	452	•	•	•
Sitzheizung Fahrer	453	•	•	•
Dokumentenhalter	4PS	•	•	•
Steckdose 12 V in der Mittelablage	823	•	•	•
Funktionelle / elektrische Ausstattung				
Reifenreparaturkit (Fix & Go)	499			
Universalhalterung für Kindersitz Isofix				
DPF (nur für 1.3 Multijet)				
Start&Stopp System (nur für 1.3 Multijet)	5DE			
Fernbedienung für Türverriegelung	008	•		

		Fiorino Kasten- wagen	Fiorino Kasten- wagen SX	Fiorino Kasten- wagen Adventure
Funktionelle / elektrische Ausstattung				
Höhenverstellbares Lenkrad	011	•		
Manuelle Klimaanlage	025	•		
Elektrische Fensterheber	028	•		
Heizbare Heckscheibe	029	•		
Elektrische Zentralverriegelung	228	•		
Raucher-Paket	989	•	•	•
Verriegelung „Dead Lock“	064	•	•	•
Laderaum-Innenbeleuchtung abnehmbar	58F	•	•	•
Diebstahlarmanlage	213	•	•	•
Geschwindigkeitsregelung (nur für 1.3 Multijet)	416	•	•	•
Automatisiertes Schaltgetriebe (nur für 1.3 Multijet 75 PS)	407	•	•	–
Sicherheit				
ABS und BAS				
Fahrerairbag				
Automatische Türverriegelung ab 5 km/h	130	•		
Kopfstütze hinten	182			
TRACTION + (inkl. ESP)		–	–	
ESP (nur für 1.3 Multijet)	392	•	•	
Vollwertiges Ersatzrad (nicht für Natural Power)	980	•	•	•
Beifahrer-Airbag	502	•	•	•
Seitenairbag	505	•	•	•
Einparkhilfe hinten	508	•	•	•
Audio / Telematik				
Radiovorbereitung				
Lenkrad und Schaltknaf in Leder		•	•	•
Blue&Me™ Funkfreisprecheinrichtung via Bluetooth™ mit Sprachsteuerung, SMS Reader, Lenkrad mit 8 Multifunktions- tasten für die Audio- und Mobiltelefon- bedienung inkl. USB-Port zum Abspielen vom MP3- und WMA-Dateien	4J3	•	•	•
Radio mit CD-Player	717	•	•	•
Vorrichtung für mobiles Navigationssystem TomTom®	68R	•	•	•
Blue&Me™-TomTom	71805994	△	△	△

* nicht verfügbar für 1.4 Natural Power
= serienmäßig • = optional – = nicht erhältlich △ = Zubehörkatalog

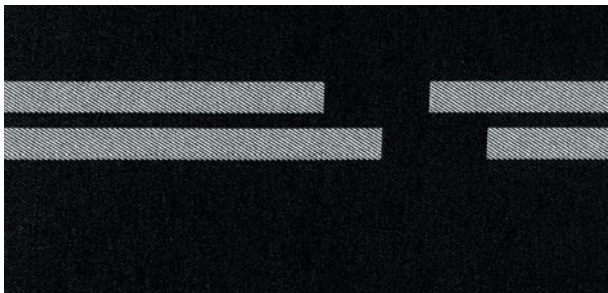


INNENAUSSTATTUNG.

Stoff.



196 Tangram



298 Strike Schwarz/Grau



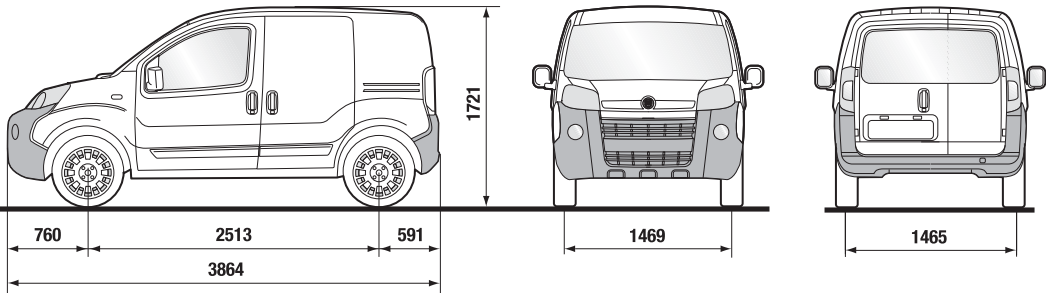
248 Strike Schwarz/Blau



381 Strike Schwarz/Rot

Farbkombinationen Innenausstattung/Außenfarben.

Stoffe	Tangram (196)	Strike Schwarz/Grau (298)	Strike Schwarz/Blau (248)	Strike Schwarz/Rot (381)
Fiorino Kastenwagen		–	–	–
Fiorino Kastenwagen SX	–			
Fiorino Kastenwagen Adventure	–			



KAROSSERIEFARBEN.

Pastell.



199 Rot



249 Weiß



479 Blau



551 Orange

Metallic.



118 Amarant



355 Grün



163 Dunkelrot



487 Dunkelblau



612 Hellgrau



632 Schwarz

Die auf diesen Seiten vorgestellten Farben sollen nur einen generellen Überblick geben. Denn die Druckfarben sind nicht in der Lage, die Karosseriefarben getreu wiederzugeben.



FAHRZEUGGARANTIEN.



Die europaweite Mobilitätsgarantie in den ersten beiden Zulassungsjahren:

Garantiert schnelle Hilfe. Anruf genügt. In Notfällen ist schnellstmögliche und professionelle Hilfe gefragt. Vertrauen Sie deshalb auf die Fiat Professional Neuwagen-Mobilitätsgarantie, denn wir bringen Sie weiter. Unser 24-Stunden-Service ist jederzeit sofort für Sie erreichbar – und im Falle einer Panne immer Ihr erster Ansprechpartner.

BITTE HALTEN SIE BEI ANRUF IHRE FAHRZEUGPAPIERE BEREIT.

Mit der Fiat Professional Neuwagen-Mobilitätsgarantie sind Sie auch im Pannenfall nicht auf sich allein gestellt. Durch die Zusammenarbeit mit den Spezialisten der Europ Assistance wird sichergestellt, dass jedes Fiat Professional Fahrzeug (Erstzulassung ab 01.04.2009) nach Möglichkeit direkt vor Ort wieder einsatzbereit gemacht werden. Sollte dies nicht gelingen, leitet der 24-Stunden-Service alles in die Wege, um Sie mobil zu halten.

Inhalt und Umfang der Garantieleistungen sind im Einzelnen den Garantiebestimmungen zur Mobilitätsgarantie zu entnehmen, die in dem zum Fahrzeug gehörenden Serviceheft enthalten sind.

OPTIONALE SERVICE- UND GARANTIELEISTUNGEN.



Zusätzliche Sicherheit durch Langzeitgarantie: Mit den Extension Neuwagen-Anschlussgarantien erhalten Sie auf Wunsch ein leistungsstarkes Garantiepaket, das Sie nach Ablauf der Fahrzeuggarantie umfangreich absichert und somit für kalkulierbare Kosten sorgt.



Sie bestimmen die Laufzeit. Die Extension-Produkte bieten Ihnen im Anschluss an die Fahrzeuggarantie umfangreichen Garantieschutz für 12 bzw. 24 Monate. Dies gilt bis zu einer Laufleistung von 200 000 Kilometern. Sie können die Neuwagen-Anschlussgarantien direkt beim Fahrzeugkauf abschließen oder bis zum Ende des 24. Monats nach Erstzulassung – bei einer Laufleistung von maximal 50 000 km bei Vertragsabschluss.



Extension BASIC sichert im Garantiefall die 3 wichtigsten Baugruppen – d.h. Kraftübertragungswellen, Motor, Schalt- und Automatikgetriebe – und die dazugehörigen Bauteile ab.

Extension COMFORT bietet einen umfassenden Garantieschutz gegen Schäden an 15 Baugruppen und den dazugehörigen Bauteilen. Darüber hinaus beinhaltet EXTENSION COMFORT eine europaweite Mobilitätsgarantie, die bei Unfall und im Pannenfall für umfassende Hilfe sorgt.

Extension PREMIUM sorgt durch die Funktionsgarantie für alle mechanischen und elektrischen Bauteile für einen exklusiven Rundum-Schutz. Darüber hinaus beinhaltet EXTENSION PREMIUM eine europaweite Mobilitätsgarantie, die bei Unfall und im Pannenfall für umfassende Hilfe sorgt.

Inhalt und Umfang der optionalen Garantieleistungen sind im Einzelnen den jeweiligen Garantiebestimmungen „Extension BASIC, Extension COMFORT und Extension PREMIUM“ zu entnehmen.

Ihr Fiat Professional Händler informiert Sie gern über die Einzelheiten und unterbreitet Ihnen ein individuelles Angebot.

FINANZIERUNG, LEASING UND VERSICHERUNG.



Die Finanzierung mit der Fiat Bank, einer Zweigniederlassung der FGA Bank Germany GmbH, bietet Ihnen individuelle Laufzeiten, attraktive Zinssätze und flexible Anzahlungen. Variantenreich mit maximaler Flexibilität: die Drei-Wege-Finanzierung Fiat Bank Formula. Niedrige Raten, überschaubare Laufzeiten und größtmöglicher Nutzen: Fiat Bank Leasing. Zahlen Sie nur die Wertminderung + Zinsen. Egal, wie Sie sich entscheiden: Mit der Fiat Bank fahren Sie sicher. Wir sind seit 1929 die Bank Nr. 1 für Fiat Professional Fahrer und alle, die es werden wollen. Aktuelle Informationen inkl. Musterangeboten finden Sie unter www.fiatbank.de. Die freundlichen Fiat Professional Händler in Ihrer Nähe stehen Ihnen gern beratend zur Seite.



VERSICHERUNGSSERVICE

Der Fiat Versicherungsservice vermittelt leistungsstarke und günstige Kraftfahrzeugversicherungen – von der Haftpflicht- über die Teilkasko- bis zur Vollkaskoversicherung.

Wollen Sie noch mehr wissen? Im Internet ist Fiat Professional immer für Sie da – mit Informationen rund um neue Modelle und aktuelle Angebote. Herzlich willkommen bei www.fiat-professional.de

**Fiat Group Automobiles Germany AG · Hanauer Landstraße 176
60314 Frankfurt am Main**



www.fiat-professional.de
INFOLINE: 00800 3428 0000 (gebührenfrei)

Bei den in diesem Katalog beschriebenen und abgebildeten Produktmerkmalen sowie Ausstattungsdetails handelt es sich teilweise um nicht serienmäßige, aufpreispflichtige Sonderausstattungen, abhängig von Version und Ausstattungsvariante. Beschreibungen und Abbildungen, Angaben über Lieferumfang, Ausstattung, Farbton, Aussehen, Leistungen, Maße, Gewicht, Kraftstoffverbrauch und Betriebskosten der Fahrzeuge entsprechen dem Zeitpunkt der Drucklegung. Die konkrete Ausstattung des Fahrzeugs ist beim Fiat Professional Vertragshändler unter Bezugnahme auf die jeweils aktuelle Preisliste zu erfragen.

Fiat Marketing 04.3.1089.50 - S - 12/2011 - Printed in Italy - Ages Arti Grafiche s.r.l. - Torino.
Gedruckt auf chlorfreiem Papier.

