



DOBLO





NUOVO DOBLÒ. UNICO DA TUTTI I PUNTI DI VISTA.

Sicuro, comodo, bello, spazioso, ecologico. E anche divertente. Il nuovo Doblò è molto più di un'auto: è il Family Space, lo spazio ideale per avere sempre con voi tutto quello che vi serve in viaggio, a partire dalla compagnia. Il tutto con un carattere unico, sorprendente e da vivere ogni giorno. Proprio come lo stile della vostra famiglia.

FAMILY SPACE





Proiettori su tre dimensioni, avvolgenti e caratteristici, con indicatori di direzione.



Specchi retrovisori esterni con indicatori di direzione integrati.



UNO STILE **TUTTO VIAGGI E COMPAGNIA.**



Il nuovo Doblò cattura **tutto il bello di un viaggio in compagnia**: l'allegria, l'energia e la combinazione unica di tanti caratteri diversi. Godetevi le sue inconfondibili linee frontali che coniugano **design originale e praticità**. I suoi elementi più pronunciati, come i passaruota laterali, vi trasmettono **forza e solidità**. E per chiudere in bellezza, girategli attorno: la vista posteriore con il **grande portellone vetrato** in cui spicca il logo Fiat merita l'applauso finale.





FAMILY SPACE

PER VIAGGIARE NELLO SPAZIO NON SERVE UN'ASTRONAVE.

Con il nuovo Doblo, se cercate un posto per stare insieme ne trovate 5, 6 o 7: tutti comodi, accoglienti e progettati per offrirvi il massimo del comfort e un ambiente piacevole grazie alla scelta dei tessuti e agli abbinamenti dei colori. Le sue dimensioni vi regalano un'abitabilità interna e una versatilità che, insieme alla posizione di guida, fanno di nuovo Doblo un vero multispazio.







5 posti e 790 litri di spazio per i bagagli.



Piano di carico lungo e piatto con sedile passeggero ripiegato e cappelliera a livello inferiore.



Sedili posteriori frazionabili per fare spazio a bagagli ingombranti.



3.200 litri di bagagliaio abbattendo i sedili posteriori.



SCEGLIETE IL MODULO VINCENTE PER VOI.

I **5 posti standard** del nuovo Doblò si fanno in quattro per soddisfare anche le vostre esigenze più particolari: **tante diverse combinazioni** da sperimentare, reclinando i sedili a seconda del carico e dei passeggeri. In più, alla configurazione base potete aggiungere altri due sedili e accogliere a bordo nuovi compagni di viaggio. Il bagagliaio ha una capacità da 790 a 3.200 litri (con sedili posteriori abbattuti). La versione a 5 posti può essere dotata di una cappelliera posizionabile su due diverse altezze che, collocata al livello inferiore, può sostenere fino a 70 kg e creare un piano completamente piatto.



DIVIDETE LO SPAZIO E MOLTIPLICATE LA COMODITÀ.

Per avere tutto alla portata di tutti, non basta il massimo dello spazio: ci vuole anche **il meglio dell'organizzazione**. Per questo il nuovo Doblò razionalizza i propri interni con **numerosi e comodi vani portaoggetti**, come una mensola funzionale e robusta sopra il parabrezza o le ampie tasche rigide sulle portiere anteriori.



Finestrini posteriori con apertura a compasso (7 posti).



Posta posteriore scorrevole con alzacristalli elettrici.



Mensola portaoggetti sopra al parabrezza.



Capiente cassetto portaoggetti lato passeggero.



FAMILY SPACE

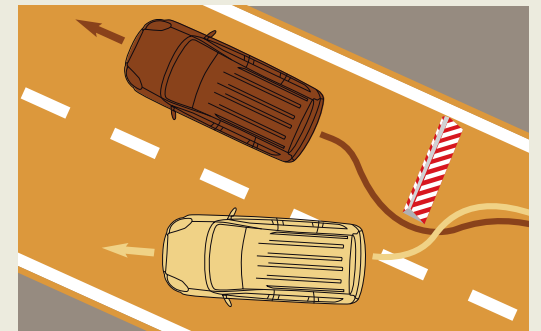
MOTORI E SICUREZZA FORMATO FAMIGLIA.

I migliori viaggi in compagnia sono quelli in cui vi sentite tutti sicuri e l'unico pensiero è per il divertimento. Per questo, nuovo Doblo affianca ad una gamma di **motori prestazionali ed ecologici**, soluzioni innovative in termini di **sicurezza**, come le **sospensioni posteriori bi-link**, per assorbire al meglio rumori e sollecitazioni, mantenendo sempre la massima aderenza delle ruote al suolo e perfezionando il comfort e la guidabilità della vettura.

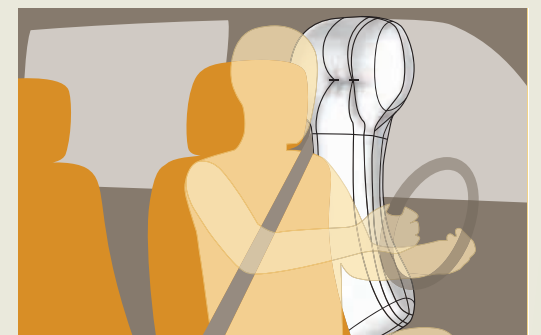


IL PIÙ PROTETTIVO DELLA FAMIGLIA.

Nuovo Doblo pensa a tutti voi con i più avanzati dispositivi elettronici per il controllo della stabilità, di serie, come l'**ABS con correttore di frenata EBD** e l'**ESP (controllo dinamico della stabilità) con Hill Holder** per aiutare il guidatore nelle partenze in salita. Per raggiungere anche i migliori livelli di **sicurezza passiva**, il nuovo Doblo è stato dotato di una scocca a deformabilità programmata e di **innovativi airbag laterali anteriori** che si aggiungono a quelli frontali e svolgono una funzione protettiva sia per la testa che per il torace.



ESP con sistema antislittamento ASR e Hill Holder.



Airbag laterali anteriori per testa e torace.



PERFORMANCE E RISPARMIO FANNO LA STESSA STRADA.

Nuovo Doblo è un'auto che pensa prima di tutto alle persone. **Ecologia ed economia** sono infatti le due parole che hanno ispirato la progettazione dei suoi nuovi propulsori **Euro 4 ed Euro 5**: un benzina da 95 CV e tre diesel Multijet con DPF di serie da 90, 105 e 135 CV. Tutti brillanti e progressivi nell'erogazione di coppia. Tutti dotati di sistema **Start&Stop** per spegnere il motore in caso di sosta nel traffico, con un'importante **riduzione di costi ed emissioni**. In più, grazie al **sistema eco:Drive**, potete avere un'analisi dettagliata del vostro stile di guida per ottimizzarlo e consumare meno.



1.4 95 CV BENZINA

Cilindrata (cm³) 1.368

Euro 5

Velocità max 161 km/h

Consumi (l/100 km):

urbano 9,3 / extraurbano 5,9 / combinato 7,2

CO₂ (g/km) 166

1.3 90 CV DIESEL

Cilindrata (cm³) 1.248

Euro 4

Velocità max 156 km/h

Consumi (l/100 km):

urbano 6 / extraurbano 4,3 / combinato 4,9

CO₂ (g/km) 129

1.6 105 CV DIESEL

Cilindrata (cm³) 1.598

Euro 5

Velocità max 164 km/h

Consumi (l/100 km):

urbano 6,1 / extraurbano 4,7 / combinato 5,2

CO₂ (g/km) 138

2.0 135 CV DIESEL

Cilindrata (cm³) 1.956

Euro 5

Velocità max 179 km/h

Consumi (l/100 km):

urbano 6,7 / extraurbano 5,1 / combinato 5,7

CO₂ (g/km) 150



FAMILY SPACE

INNOVAZIONE E TECNOLOGIA VIAGGIANO INSIEME

Per chi sceglie nuovo Doblò la compagnia non è mai abbastanza: oltre alla famiglia da portare sempre con voi, ci sono tutti gli amici da raggiungere e quelli con i quali restare sempre in contatto, con un sms o una telefonata. Il tutto **senza distogliere l'attenzione dalla guida**: proprio come permette di fare il **sistema Blue&Me™**, che integra le diverse funzioni della **connettività Bluetooth®** e dell'**interfaccia USB** per ascoltare musica, navigare e usare il cellulare con semplici e sicuri **comandi vocali e tasti al volante**.



C'È UNA NUOVA GENERAZIONE IN FAMIGLIA.

Nuovo Doblò può essere dotato di **Blue&Me** - **TomTom**, il navigatore touch screen estraibile di nuovissima generazione che comprende tutte le funzionalità del Blue&Me™ e consente un uso sicuro di tutti gli strumenti di comunicazione o svago e un **dialogo continuo con la vettura**. In più, **eco:Drive Info** rileva ed elabora lo stile di guida e fornisce in tempo reale i suggerimenti utili per ridurre l'impatto ambientale e ottimizzare i consumi, utilizzando i cambi di marcia e l'acceleratore in base alla tipologia di strada che si sta percorrendo.



Blue&Me - Tom Tom con eco:Drive Info.



Autoradio CD/MP3 integrata con sistema Blue&Me™.



Porta USB.



TUTTE LE VARIANTI PER ESSERE SEMPRE SE STESSI.

Il bello del nuovo Doblo è che piace a tutti. I suoi tre allestimenti **Active**, **Dynamic** ed **Emotion** soddisfano anche le personalità più esigenti. Solo la sicurezza non è una scelta. Infatti è **di serie già dalla versione Active**. Per una personalizzazione in più è poi possibile richiedere i **pack**, soluzioni su misura e pronte all'uso per perfezionare l'auto.

ACTIVE

- ABS con EBD
- ESP con Hill Holder
- Airbag guidatore e passeggero
- Airbag laterali (testa+torace)
- Idroguida
- Alzacristalli elettrici anteriori
- 2ª porta laterale scorrevole
- Cerchi da 16"
- Sedile posteriore 60/40 Fold & Tumble
- Bloccaporte elettrico
- Appoggiatesta posteriori
- Start&Stop

Configurazione Family: 7 posti, cristalli 3° luce apribili a compasso, barre longitudinali per portapacchi. Disponibile a richiesta su tutti gli allestimenti.

DYNAMIC

- Telecomando apertura/chiusura porte
- Alzacristalli elettrici posteriori
- Climatizzatore manuale
- Specchi retrovisori esterni elettrici
- Tendina riparo vano bagagli
- Presa di corrente posteriore
- Altoparlanti
- Cassetto portaoggetti con chiave
- Paraurti verniciati
- Cerchi con coppe ruote integrali

EMOTION

- Vetri posteriori scuri
- Fendinebbia
- Cerchi in lega da 16"
- Climatizzatore automatico
- Cappelliera rigida riposizionabile
- Autoradio CD Basic
- Sensore temperatura esterna
- Sedile guida regolabile in altezza e lombare + appoggiabraccia
- Specchi retrovisori esterni verniciati

PACK BLUE & SOUND MP3

- Comandi radio al volante
- Blue&Me™
- Volante in pelle e pomello cambio in pelle bicolore
- Autoradio CD con Mp3
- Predisposizione navigatore portatile

PACK STYLE

- Vetri posteriori scuri
- Cerchi in lega 16"
- Fendinebbia
- Specchi retrovisori esterni verniciati

PACK ACTIVE

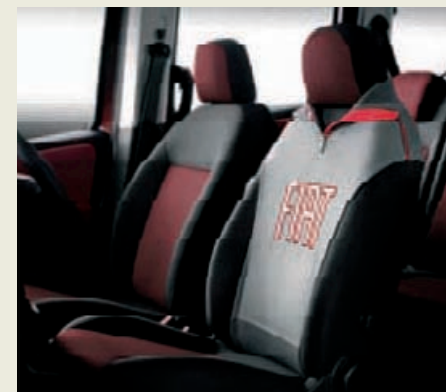
- Tendina riparo vano bagagli
- Paraurti verniciati
- Cerchi coppe ruote integrali



FAMILY SPACE

LIBERI DI MUOVERSI, LIBERI DI ESPRIMERSI.

I modi per vivere il nuovo Doblo non finiscono mai. Individuate la soluzione giusta tra le tante personalizzazioni e tutta la famiglia è subito pronta per qualsiasi viaggio: le barre sul tetto per gli sci, le biciclette, le canoe o i surf, i portabici posteriori, le reti divisorie per i vostri cuccioli, le **personalizzazioni di design** (come i cerchi in lega da 16", i gusci cromati per i retrovisori esterni, il batticalcagno, gli esclusivi sovratappeti e le pettorine per i sedili con la tasca sullo schienale), gli optional per la protezione del veicolo (come gli allarmi originali modulari) e la **gamma completa di seggiolini per bambini**.



Key cover personalizzati.



FAMILY SPACE

PER LA VOSTRA FAMIGLIA UNA FAMIGLIA DI SOLUZIONI.

Il nuovo Doblò dà spazio a tutto, anche ai vantaggi economici. Trovare quella che fa per voi tra tante soluzioni finanziarie personalizzabili e adattabili alle vostre esigenze è facile e veloce: scegliete tra rateale e leasing e godetevi nuovo Doblò in totale libertà senza pesare sul vostro budget familiare.

FiatPiù

è il finanziamento che vi permette di avere un'auto sempre nuova, pagandone solo l'effettivo utilizzo. Per voi, anticipo da zero fino al 50% del prezzo di vendita, rate contenute con durate da 25 o 37 mesi e vantaggio del Valore Garantito Futuro. E al termine del contratto, avete ampia libertà di scelta fra 3 opzioni: sostituire la vettura acquistandone una nuova, tenere l'auto pagando la Rata Finale Residua oppure restituirla avendone pagato solo l'effettivo utilizzo.

Rateale

è il finanziamento rateale classico che vi permette di dilazionare il pagamento di tutta o di una parte della vettura nuova con una durata variabile dai 12 ai 72 mesi.

Leasing

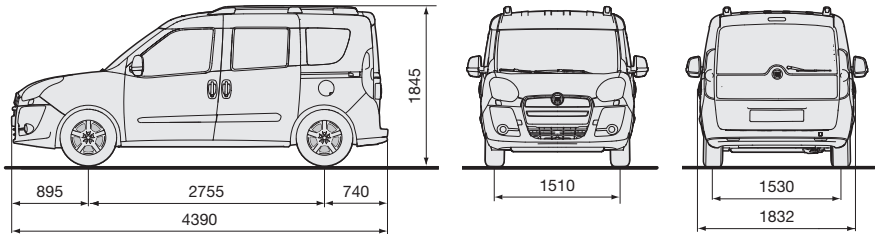
Se siete liberi professionisti, lavoratori autonomi o imprenditori, questa è la soluzione che vi offre la possibilità di utilizzare l'auto senza esserne proprietari e immobilizzare il capitale: potete scegliere la durata del contratto (da 24 a 60 mesi) così come la quota dell'anticipo e godere di un valore di riscatto finale flessibile.

Tutte le soluzioni sono comprensive di Prestito Protetto e Protezione Marchiatura SavaDNA. È inoltre possibile finanziare le polizze Furto/Incendio e Kasko a Tasso Zero per tutta la durata del contratto.

CARATTERISTICHE TECNICHE

| | 1.4 95 CV 16V BENZINA | 1.3 90 CV MULTIJET | 1.6 105 CV MULTIJET | 2.0 135 CV MULTIJET |
|--|--|--|--|--|
| | ACTIVE - DYNAMIC - EMOTION | ACTIVE - DYNAMIC - EMOTION | ACTIVE - DYNAMIC - EMOTION | DYNAMIC - EMOTION |
| Motore | | | | |
| N. cilindri, disposizione | 4, in linea, trasversale anteriore | 4, in linea, trasversale anteriore | 4, in linea, trasversale anteriore | 4, in linea, trasversale anteriore |
| Diametro x corsa (mm) | 72 x 84 | 69,6 x 82 | 79,5 x 80,5 | 83 x 90,5 |
| Cilindrata (cm³) | 1368 | 1248 | 1598 | 1956 |
| Livello ecologico | Euro 5 | Euro 4 | Euro 5 | Euro 5 |
| Rapporto di compressione | 11:1 | 16,8:1 | 16,5:1 | 16,5:1 |
| Potenza max CE: kW (CV) a giri / min | 70 (95) a 6000 giri / min | 66 (90) a 4000 giri / min | 77 (105) a 4000 giri / min | 99 (135) a 3500 giri / min |
| Coppia max CE: Nm (kgm) a giri / min | 127 (12,95) a 4500 giri / min | 200 (20,4) a 1500 giri / min | 290 (29,6) a 1500 giri / min | 320 (32,6) a 1500 giri / min |
| Alimentazione | Iniezione elettronica Multipoint, sequenziale fasata, sistema returnless | Iniezione diretta Mutijet “Common Rail” a controllo elettronico con turbo e intercooler per compressione | Iniezione diretta Mutijet “Common Rail” a controllo elettronico con turbo e intercooler per compressione | Iniezione diretta Mutijet “Common Rail” a controllo elettronico con turbo e intercooler per compressione |
| Accensione | elettronica, statica, integrata con l'iniezione | | | |
| | | | | |
| Trasmissione | | | | |
| Tipo trazione | anteriore | anteriore | anteriore | anteriore |
| Comando frizione | idraulico | idraulico | idraulico | idraulico |
| Cambio: numero marce | 5+RM | 5+RM | 6+RM | 6+RM |
| | | | | |
| Sterzo | | | | |
| Tipo | a pignone e cremagliera con servosterzo idraulico | a pignone e cremagliera con servosterzo idraulico | a pignone e cremagliera con servosterzo idraulico | a pignone e cremagliera con servosterzo idraulico |
| Diametro di sterzata tra marciapiedi (m) | 11,2 | 11,2 | 11,2 | 11,2 |
| | | | | |
| Freni - D (disco) - T (tamburo) | | | | |
| Anteriori: Ø mm | D 305 (autoventilanti) | D284 / D305 (7 posti) autoventilanti | D284 / D305 (7 posti) autoventilanti | D 305 autoventilanti |
| Posteriori: Ø mm | T 254 | T 254 | T 254 | T 254 |
| Servofreno | 10" | 10" | 10" | 10" |
| | | | | |
| Sospensioni | | | | |
| Anteriori | a ruote indipendenti tipo McPherson | | | |
| Posteriori | a ruote indipendenti bi-link, molle ad elica, ammortizzatori telescopici e barra stabilizzatrice | | | |
| | | | | |
| Dimensioni esterne | | | | |
| Passo (mm) | 2755 | 2755 | 2755 | 2755 |
| Lunghezza / larghezza (mm) | 4390 / 1832 | 4390 / 1832 | 4390 / 1832 | 4390 / 1832 |
| Altezza (mm) | 1845 / 1895 (con barre portapacchi) | 1845 / 1895 (con barre portapacchi) | 1845 / 1895 (con barre portapacchi) | 1845 / 1895 (con barre portapacchi) |
| Carreggiata anteriore / posteriore (mm) | 1510 / 1530 | 1510 / 1530 | 1510 / 1530 | 1510 / 1530 |
| Sbalzo anteriore / posteriore (mm) | 895 / 740 | 895 / 740 | 895 / 740 | 895 / 740 |
| Volume bagagliaio (dm³) | 790 / 3200 (con sedili posteriori abbattuti) | 790 / 3200 (con sedili posteriori abbattuti) | 790 / 3200 (con sedili posteriori abbattuti) | 790 / 3200 (con sedili posteriori abbattuti) |
| | | | | |
| Ruote | | | | |
| Pneumatici | 195/60 R16 C 99T | 195/60 R16 C 99T | 195/60 R16 C 99T | 195/60 R16 C 99T |
| | | | | |
| Impianto Elettrico (12V) | | | | |
| Capacità batteria (Ah) | 63 | 63 | 72 | 72 |
| | | | | |
| Pesi - Rifornimenti | | | | |
| Peso in ordine di marcia DIN (kg) | 1340 / 1370 (7 posti) | 1370 / 1400 (7 posti) | 1410 / 1430 (7 posti) | 1450 / 1480 (7 posti) |
| Peso max rimorchiabile non frenato (kg) | 500 | 500 | 500 | 500 |
| Peso max rimorchiabile frenato (kg) | 1000 | 1000 | 1300 / 1000 (7 posti) | 1500 |
| Serbatoio carburante (litri) | 60 | 60 | 60 | 60 |
| | | | | |
| Prestazioni | | | | |
| Velocità massima (km/h) | 161 | 156 | 164 | 179 |
| Accelerazione (s) 0-100 km/h | 15,4 | 14,9 | 13,4 | 11,3 |
| | | | | |
| Consumi ▲ (l/100 km) | | | | |
| Ciclo urbano / extraurbano / combinato | 9,3 / 5,9 / 7,2 | 6 / 4,3 / 4,9 | 6,1 / 4,7 / 5,2 | 6,7 / 5,1 / 5,7 |
| Emissioni CO ₂ (g/km) | 166 | 129 | 138 | 150 |

▲ I valori dei consumi di carburante e delle emissioni di CO₂ sono rilevati da prove ufficiali conformi alla direttiva CEE 2004/3/CE



DOTAZIONI DI SERIE E A RICHIESTA

| | | ACTIVE | DYNAMIC | EMOTION |
|--|---------|--------|---------|---------|
| Linea e stile | | | | |
| Modanature | | ■ | ■ | ■ |
| Vernice metallizzata | 210 | ○ | ○ | ○ |
| Paraurti verniciati | 876 | ○ | ■ | ■ |
| Specchi retrovisori esterni verniciati | 976 | ○ | ○ | ■ |
| Vetri posteriori scuri | 070 | — | ○ | ■ |
| Coppe ruote integrali | 878 | ○ | ■ | ■ |
| Cerchi in lamiera da 16" | 144 | ■ | ■ | — |
| Cerchi in lega da 16" | 431 | — | ○ | ■ |
| Volante in pelle, cuffia e pomello leva cambio in pelle bicolore* | 318+4VU | — | ○ | ○ |
| Barre longitudinali per portapacchi | 357 | ○ | ○ | ○ |
| Pack Style (vetri posteriori scuri, cerchi in lega 16", fendinebbia, specchi retrovisori esterni verniciati) | 66F | — | ○ | — |
| Pack Active (tendina riparo vano bagagli, paraurti verniciati, cerchi coppe ruote integrali) | 66D | ○ | — | — |
| Cerchi in lega da 16" | | △ | △ | △ |
| Tappeti in moquette con logo veicolo | | △ | △ | △ |
| Gusci calotte specchi esterni cromati | | △ | △ | △ |
| Cover chiave Work (kit da 2) | | △ | △ | △ |
| Cover chiave Freetime (kit da 2) | | △ | △ | △ |
| Copripedali sportivi con appoggiapiede in alluminio/gomma | | △ | △ | △ |
| Kit batticalcagno in policarbonato con logo Doblò | | △ | △ | △ |
| Pomello e cuffia cambio in pelle bordeaux / nero (per motori 1.6 Multijet e 2.0 Multijet) | | △ | △ | △ |
| Pomello e cuffia cambio in pelle grigio / nero (per motori 1.6 Multijet e 2.0 Multijet) | | △ | △ | △ |
| Pomello e cuffia cambio pelle bordeaux / nero (per motore 1.3 Multijet) | | △ | △ | △ |
| Pomello e cuffia cambio pelle grigio / nero (per motore 1.3 Multijet) | | △ | △ | △ |
| Pettorina sedile anteriore con logo e tasca posteriore portaoggetti | | △ | △ | △ |

| | | | |
|--|-----------|-----------|-----------|
| Comfort / Funzionalità | | | |
| Start&Stop | ■ | ■ | ■ |
| DPF | ■/— (1.4) | ■/— (1.4) | ■/— (1.4) |
| Alzacristalli elettrici anteriori + chiusura centralizzata | ■ | ■ | ■ |
| Regolazione volante in altezza e profondità | ■ | ■ | ■ |
| Idroguida | ■ | ■ | ■ |

* disponibile solo con comandi al volante (opt 245)

| | | ACTIVE | DYNAMIC | EMOTION |
|---|---------|--------|---------|---------|
| Comfort / Funzionalità | | | | |
| Porte laterali scorrevoli | | ■ | ■ | ■ |
| Sedile passeggero con schienale regolabile | | ■ | ■ | ■ |
| Sedile posteriore 60-40 fold&tumble | | ■ | ■ | ■ |
| Tappo combustibile con chiave | | ■ | ■ | ■ |
| Alzacristalli elettrici posteriori | 023 | — | ■ | ■ |
| Telecomando apertura/chiusura porte + cassetto porta oggetti con chiave | 008+658 | ○ | ■ | ■ |
| Specchi retrovisori esterni elettrici | 041 | — | ■ | ■ |
| Climatizzatore manuale | 025 | ○ | ■ | — |
| Climatizzatore automatico | 140 | — | ○ | ■ |
| Allestimento 7 posti | 087 | ○ | ○ | ○ |
| Tergiproiettori | 102 | — | ○ | ○ |
| Tendina riparo vano bagagli | 104 | ○ | ■ | ○ |
| Cappelliera rigida riposizionabile | 209 | — | ○ | ■ |
| Sedile guida e passeggero riscaldato | 452/453 | — | ○ | ○ |
| Sedile guida regolazione in altezza e lombare + appoggiabraccia | 627 | — | ○ | ■ |
| Sedile passeggero con schienale abbattibile a tavolino** | 785 | — | ○ | ○ |
| Cruise control | 416 | — | ○ | ○ |
| Sensore di temperatura esterna | 5BY | — | ○ | ■ |
| Porta posteriore a 2 battenti vetrata | 519 | ○ | ○ | ○ |
| Tetto alto | 360 | ○ / — | ○ / — | ○ / — |
| Presa di corrente posteriore | 4HG | ○ | ■ | ■ |
| Kit fumatori | 989 | ○ | ○ | ○ |
| Configurazione Family (7 posti, cristalli 3ª luce apribili a compasso, barre longitudinali per portapacchi) | 66G | ○ | ○ | ○ |
| Barre trasversali su longitudinali in alluminio PC/PL (70 kg) - 2 barre | | △ | △ | △ |
| Portabici in acciaio e in alluminio | | △ | △ | △ |
| Portasci per 3 o 4 paia di sci | | △ | △ | △ |
| Portawindsurf | | △ | △ | △ |
| Portacanoa | | △ | △ | △ |
| Gancio traino fisso (da abbinare ai cablaggi) | | △ | △ | △ |
| Gancio traino estraibile a scomparsa (da abbinare ai cablaggi) | | △ | △ | △ |
| Deflettori laterali | | △ | △ | △ |
| Erogatore di fragranze | | △ | △ | △ |
| Vasca protezione vano baule | | △ | △ | △ |
| Portabici su gancio traino | | △ | △ | △ |
| Freebox 360 litri e 490 litri | | △ | △ | △ |
| Rete divisoria per trasporto animali | | △ | △ | △ |

** di ergonomia ridotta, non compatibile con airbag laterali

| | | ACTIVE | DYNAMIC | EMOTION |
|---|-----|--------|---------|---------|
| Sicurezza | | | | |
| ABS a quattro sensori + EBD (Electronic Brake Distribution) | | ■ | ■ | ■ |
| ESP | | ■ | ■ | ■ |
| Airbag frontali (guidatore + passeggero) | | ■ | ■ | ■ |
| Airbag laterali (svolgono funzione di airbag a tendina, proteggendo busto e torace) | | ■ | ■ | ■ |
| Appoggiatesta posteriori | | ■ | ■ | ■ |
| Kit Fix&Go | | ■ | ■ | ■ |
| Fendinebbia | 097 | ○ | ○ | ■ |
| Sensori di parcheggio | 508 | — | ○ | ○ |
| Predisposizione antifurto | 388 | — | ○ | ○ |
| Appoggiatesta anteriori anti whiplash | 42F | ○ | ○ | ○ |
| Dead lock | 064 | ○ | ○ | ○ |
| Ruota di scorta dimensioni normali | 980 | ○ | ○ | ○ |
| Allarme con predisposizione cablaggi (OPT 388) | | △ | △ | △ |
| Allarme tradizionale per veicoli con e senza telecomando | | △ | △ | △ |
| Seggiolino Baby One (0-13 kg) | | △ | △ | △ |
| Seggiolino Junior (15-36 kg) | | △ | △ | △ |
| Seggiolino Isofix (9-18 kg) | | △ | △ | △ |
| Paraspruzzi anteriori e posteriori | | △ | △ | △ |

| | | ACTIVE | DYNAMIC | EMOTION |
|---|-----|--------|---------|---------|
| Audio / Telematica | | | | |
| Predisposizione radio | | ■ | ■ | ■ |
| Altoparlanti (4 + 2 tweeter) | 4HL | ○ | ■ | ■ |
| Autoradio con lettore CD, impianto audio Hi-Fi | 315 | ○ | ○ | ■ |
| Autoradio con lettore CD + MP3, impianto audio Hi-Fi | 41A | — | ○ | ○ |
| Comandi al volante | 245 | — | ○ | ○ |
| Blue&Me™ | 4J3 | — | ○ | ○ |
| Predisposizione navigatore portatile | 54K | — | ○ | ○ |
| Pack Blue&Sound Mp3 (comandi radio al volante, Blue&Me™, volante in pelle e pomello cambio in pelle bicolore, autoradio CD con MP3, predisposizione per navigatore portatile) | 66E | — | ○ | ○ |
| Blue&Me - TomTom | | △ | △ | △ |
| iPod holder | | △ | △ | △ |
| Cavetto con arrotolatore per iPod | | △ | △ | △ |

■ = di serie ○ = optional — = non disponibile △ = Lineaccessori



FAMILY SPACE

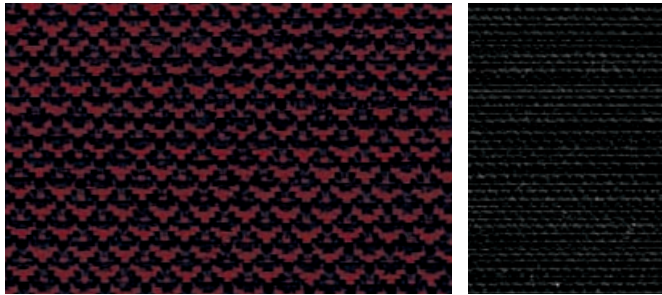
ABBINAMENTO
COLORI/RIVESTIMENTI

| | ACTIVE | | DYNAMIC | | EMOTION | | |
|---------------------------|-----------|-----------|-------------|-------------|------------|------------------------|-----------------------|
| Plancia Interni | Grey Star | Grey Star | Grey Pacman | Grey Pacman | Blu Pacman | Bubble Grey Tecnospace | Bubble Red Tecnospace |
| | Red 110 | Grey 129 | Grey 112 | Red 184 | Grey 233 | Grey 310 | Red 329 |
| PASTELLO | | | | | | | |
| 249 Bianco Santerellina | ■ | ■ | ■ | ■ | ■ | ■ | ■ |
| METALLIZZATI (OPT. 210) | | | | | | | |
| 261 Avorio Familiare | ■ | | ■ | ■ | | ■ | ■ |
| 293 Rosso Esuberante | ■ | ■ | ■ | ■ | | ■ | ■ |
| 448 Azzurro Idealista | | ■ | ■ | | ■ | | |
| 487 Blu Notturmo | | ■ | ■ | | ■ | ■ | |
| 590 Bordeaux Semiserio | ■ | | | ■ | | | ■ |
| 595 Grigio Impeccabile | | ■ | ■ | ■ | ■ | ■ | ■ |
| 612 Grigio Garbato | ■ | ■ | ■ | ■ | ■ | ■ | ■ |
| 632 Nero Coscienza Sporca | ■ | ■ | ■ | ■ | ■ | ■ | ■ |
| PASTELLO EXTRA SERIE | | | | | | | |
| 168 Rosso Pimpante | ■ | ■ | ■ | ■ | | ■ | ■ |
| 479 Blu Giudizioso | | ■ | ■ | | ■ | ■ | |



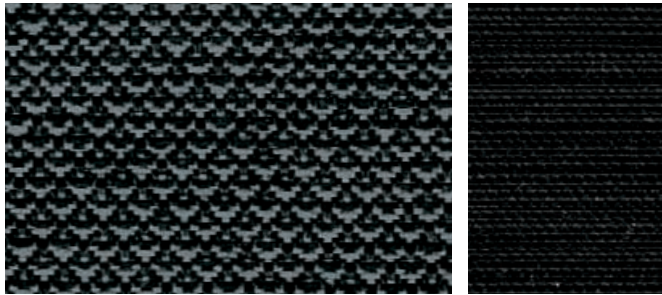
RIVESTIMENTI INTERNI

ACTIVE



Star Red 110

ACTIVE

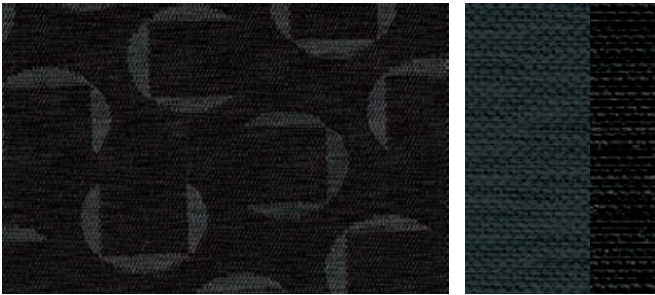


Star Grey 129



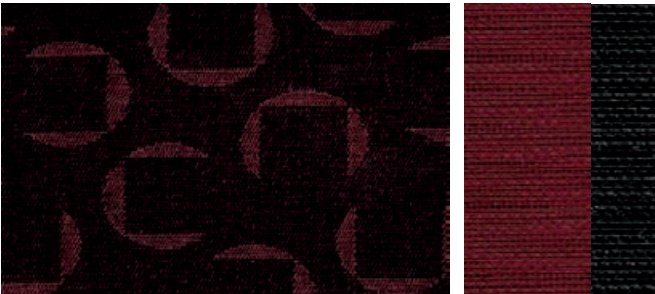
Plancia Grey Active - Dynamic

DYNAMIC



Pacman Grey 112 - 233

DYNAMIC

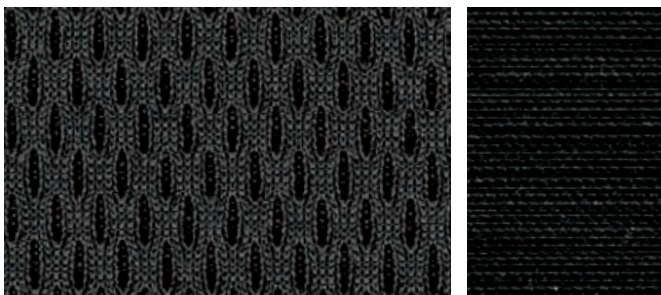


Pacman Red 184



FAMILY SPACE

EMOTION



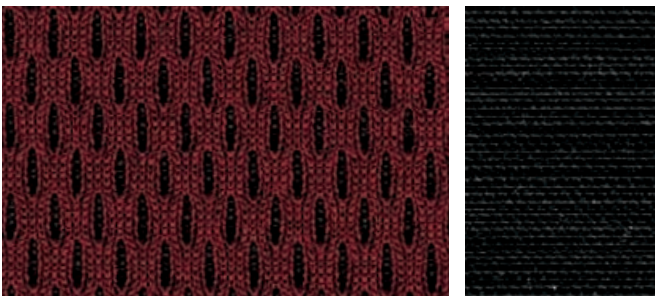
Tecnospace Grey 310



Plancia Bubble Grey Emotion



EMOTION



Tecnospace Red 329

COLORI CARROZZERIA

PASTELLO



Bianco Santerellina 249



Rosso Pimpante* 168

* Colore extraserie



Blu Giudizioso* 479

METALLIZZATI



Avorio Familiare 261



Rosso Esuberante 293



Azzurro Idealista 448



Blu Notturmo 487



Bordeaux Semiserio 590



Grigio Impeccabile 595



Grigio Garbato 612



Nero Coscienza Sporca 632





www.fiatdoblo.it

CIAOFIAT 800342800 N° VERDE

CIAO FIAT è il servizio di assistenza e relazione con il cliente che risponde al numero verde universale 00800 3428 0000. Il numero è raggiungibile dai principali paesi europei ed è facilmente memorizzabile; infatti, corrisponde alla digitazione della parola "FIAT" sulla tastiera del tuo telefono (00800-FIAT 0000 diventa 00800-3428 0000). CIAO FIAT è a tua disposizione per fornirti i servizi di assistenza stradale, di informazioni - tutto quello che vuoi sapere sui nostri modelli (versioni, optional, promozioni, prezzi), sui nostri servizi e sulla rete dei concessionari FIAT e per prenotare una prova su strada - e per soddisfare ogni esigenza o richiesta legata all'utilizzo della vettura. Il servizio è attivo dalle 08.00 alle 20.00 dal lunedì al sabato per le informazioni e relazioni con il cliente e 24 h su 24, 7 giorni su 7 per i servizi di assistenza stradale.

La telefonata è gratuita sia da rete fissa sia da rete mobile. In alcuni paesi europei da rete mobile è previsto un addebito al chiamante secondo le tariffe applicate dallo specifico operatore locale.



Qualunque sia il vostro modo di vivere la mobilità, SAVA soddisfa le vostre necessità con proposte finanziarie e leasing abbinate a servizi assicurativi esclusivi. Per maggiori informazioni: Contact Center 199-818.203 (dal lunedì al venerdì dalle 8.00 alle 18.00) - www.sava.it



24 mesi di Super Garanzia con chilometraggio illimitato sull'acquisto di un'auto nuova Fiat. La differenza c'è. E si vede. 2+ ti dà sempre qualcosa in più. Con un'auto Fiat parti subito tranquillo. La garanzia contrattuale 2+ compresa nell'acquisto dell'auto nuova, prevede infatti:

- 24 mesi di copertura guasti a chilometraggio illimitato
- l'assistenza stradale valida in tutta Europa
- il depannage in caso di guasto o incidente
- la vettura sostitutiva
- tanti altri vantaggi e servizi esclusivi compresi nel prezzo di acquisto.