

■ ■ Fiat Panda



FIAT

«Жизнь – не игра»



А почему бы и нет?

Кто сказал, что нельзя идти по жизни играючи? Fiat Panda со множеством версий настолько богат по содержанию и решениям, что может позволить себе легкую снисходительную улыбку. А с Panda 4x4 Climbing покорение любого ландшафта действительно превращается в игру. С Panda ты согласишься на жизнь с улыбкой.



«Нельзя иметь всего»



А почему бы и нет?

С тех пор как ты за рулем Panda, все мечты стали реальностью. Протяни руку – и в твоём распоряжении механическая или роботизированная коробка переключения передач, электроусилитель рулевого управления Dualdrive™, кондиционер и множество других опций.



«Нельзя сделать мир проще»



Почему бы и нет?

Мир спешит, и ты вынужден играть по его правилам. Живи в общем ритме, но в максимально комфортных условиях благодаря удобному, легко трансформируемому салону Panda.



«Невозможно всегда быть первым»



Почему бы и нет?

Panda всегда стремится к первенству. Новый 1,2-литровый бензиновый двигатель мощностью 60 л.с. обеспечивает автомобиль достойной динамикой в любой дорожной ситуации. А с инновационным 1,3-литровым дизелем мощностью 70 л.с., оснащенный системой Common Rail, расход топлива будет столь незначительным, что ты забудешь, как выглядит заправочная станция.

1,2 – 60 л.с.

Объем двигателя: 1242 см³

Экологическая норма: Евро 4

Максимальная мощность:

44 кВт (60 л.с.) при 5000 об/мин.

Максимальный крутящий момент:

102 Н*м (10,4 кг*м) при 2500 об/мин.

Максимальная скорость: 155/145* км/ч

Разгон с 0 до 100 км/ч:

14/20* сек

Расход топлива (л/100 км):

в городе 7,1/6,8*/7,9*

за городом 4,8/4,6*/5,8*

смешанный цикл 5,6/5,4*/6,6*

Выброс CO₂: 133/127*/156* г/км

*Значения для модификации с механической роботизированной КПП Dualogic

*Значения для модификаций 4x4 Climbing

1,3 Multijet 16v – 70 л.с.

Объем двигателя: 1248 см³

Экологическая норма: Евро 4

Максимальная мощность:

51 кВт (70 л.с.) при 4000 об/мин.

Максимальный крутящий момент:

145 Н*м (14,8 кг*м) при 1500 об/мин.

Максимальная скорость: 160/150* км/ч

Разгон с 0 до 100 км/ч:

13/18* сек

Расход топлива (л/100 км):

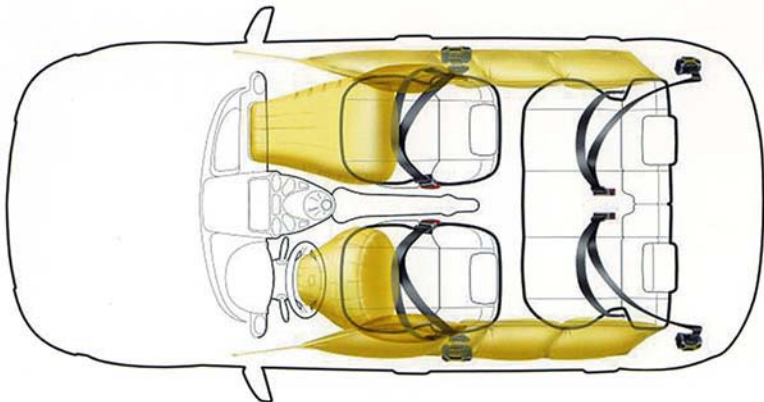
в городе 5,4/7,0*

за городом 3,7/4,4*

смешанный цикл 4,3/5,3*

Выброс CO₂: 114/141 г/км

*Значения для модификаций 4x4 Climbing



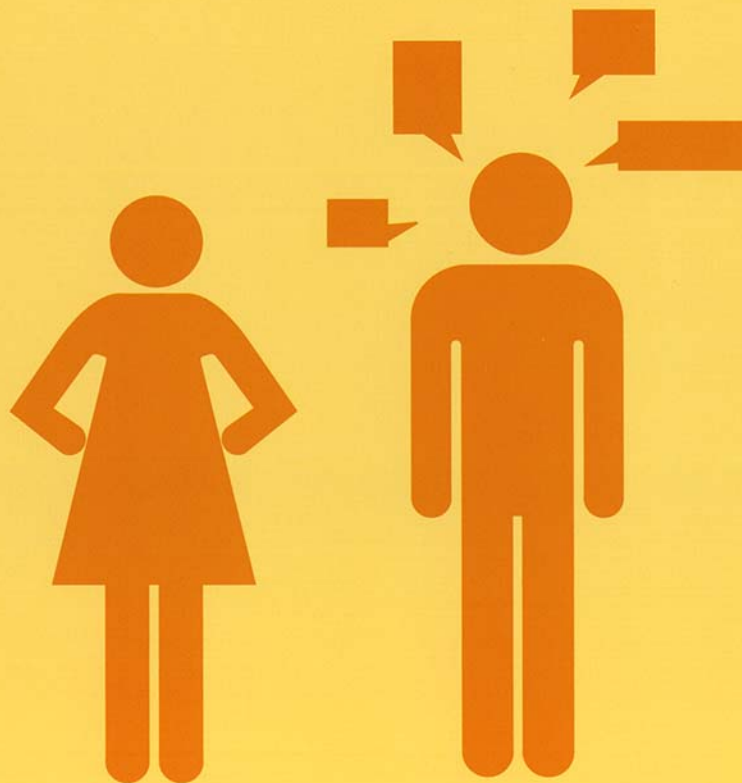
С Fiat Panda ты всегда в безопасности.

Продуманная конструкция кузова, полный набор современных систем активной и пассивной безопасности делают любую поездку легкой и беззаботной.

- ABS с EBD
- Подушки безопасности
- Инерционные ремни безопасности с преднатяжителем и ограничителем усилия натяжения
- Ударопоглощающие элементы в конструкции дверей
- Система предотвращения возгорания FPS



«Нельзя объять необъятное»



Почему бы и нет?

С Panda ты можешь выбрать практически все. В зависимости от комплектации этот автомобиль может быть комфортным, спортивным, полноприводным или одновременно вобрать в себя все эти характеристики.



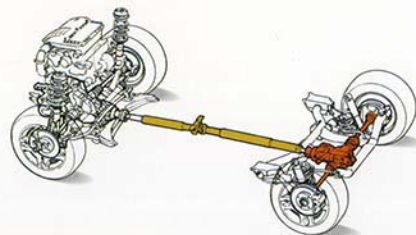
«Изменить знакомый маршрут»



Почему бы и нет?

Что может быть интересного на давно известной дороге? Ничего!

Ищи новые впечатления вместе с Panda 4x4 Climbing. Интеллектуальная система полного привода гарантирует, что ты сможешь покорить любое бездорожье и достичь поставленной цели.



«Невозможно нравиться всем»



Почему бы и нет?

С Fiat Panda можно все! Благодаря широкой гамме цветов кузова, ты найдешь тот, который подходит именно тебе.

Пастельные цвета



249 Ambient White

541 Mambo Yellow



733 Easy Listening Green

734 Bossa Nova Blue



793 Calipso Turquoise

PANDA



572 Blue



581 Yellow

PANDA 4x4 CLIMBING



593
Grey / Red



594
Grey / Yellow

Пастельные цвета



199 Rumba Red

601 Darkwave Black

Металлик



132 Salsa Red

597 Beebop Blue



647 Electro Grey

737 Ska Blue

www.fiat.ru
8-800-200-FIAT

Спецификации и цены, указанные в данной брошюре, являются действительными на момент издания.
Компания Fiat сохраняет за собой право вносить изменения в любое время без предварительного уведомления. За уточнением актуальной информации необходимо обратиться к официальным дилерам Fiat.



FIAT