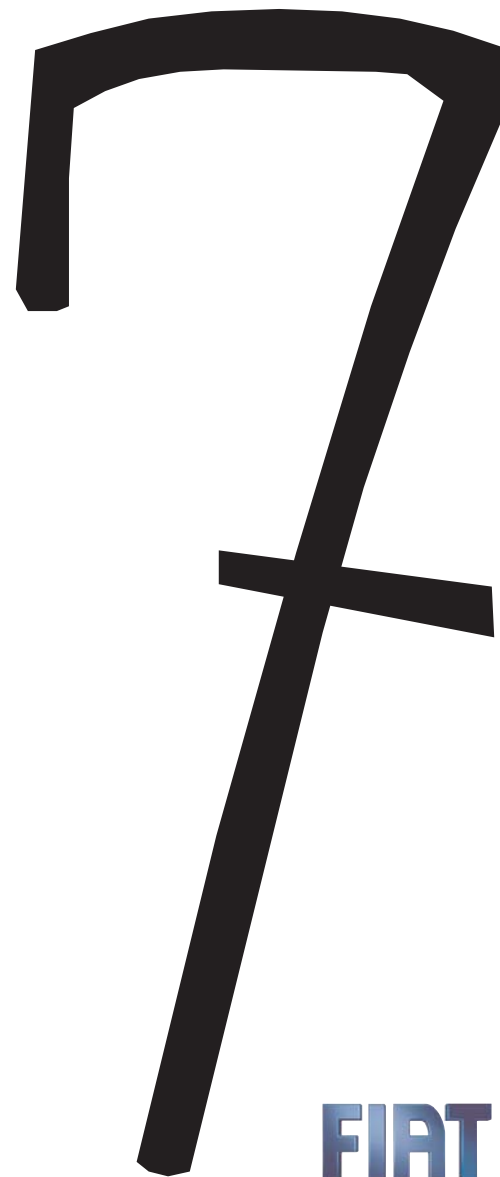


**7 pecados para 7 Panda.**



## 7 pecados para 7 Panda.

Para quienes tienen el pequeño pecado de la "italianidad". Para quienes caen en la tentación de ir demasiado por ahí Para quienes caen en la tentación de ahorrar siempre. Para quienes caen en la tentación de ser demasiado exigentes. Para quienes caen en la tentación de pensar en el medio ambiente. Para quienes caen en la tentación de querer ir siempre a la moda. Para quienes caen en la tentación de los accesorios. Para quienes caen en la tentación de desear solo las cosas bonitas. Todos tienen una pequeña debilidad. Pero no todos tienen un pequeño mito.

# 1 Soberbia:

Quizá cuando te miran, no es por ti.



# Panda

No es cuestión de vanidad, cuando decimos que el Panda es increíblemente versátil.  
Con equipamientos únicos en el segmento: climatizador automático, Sky Dome, cambio robotizado Dualogic™, navegador satelital, Bluetooth™, posición de conducción alta, fijaciones Isofix y hasta seis airbags.  
Es decir, un pecado capital no elegirlo.



## 2 Avaricia:

La solución cuando la gasolina cuesta demasiado.



# Panda Panda

Mensaje para los conductores inteligentes: pronto estará disponible el Panda, para quienes desean ahorrar y conducir incluso con las limitaciones del tráfico. Tendrá una extraordinaria capacidad de carga, gracias a los depósitos de metano ubicados bajo el piso. Doble alimentación, si doble alimentación, gasolina-metano que le ofrecerá una autonomía de recorrido de clase superior. Además, respetará el medio ambiente porque reducirá las emisiones contaminantes un 23% y hará ahorrar gracias al coste ajustado del metano.  
Entonces, pensaroslo, ¿no sería un pecado no tenerlo?



3 ira:

Romper el segundo. Y también el primero.



# Panda 100 HP

Si lo que buscáis es la agresividad, poneros al volante de su motor 1.4 16v 100 CV. Si lo que buscas es el look deportivo, solo tienes que mirarlo: faldones, spoilers, cristales "privacy" y cuatro frenos de disco. También disponible con kit Pandemonio: pinzas de freno rojas, adhesivos laterales, retrovisores y llantas de aleación Cromo Oscuro. Y para una conducción todavía más deportiva, basta pulsar la tecla "Sport" que varía la regulación del volante y el mapa de la centralita, permitiendo al motor una respuesta instantánea al acelerador.



# 4 Gula: Nos alimentamos del barro.



# Panda 4x4

A bordo del Panda 4x4 nada te detiene, con sus motores 1.3 Multijet 16v 70 CV y 1.2 gasolina 60 CV. Ideal en cualquier tipo de terreno y condición, gracias a la tracción integral inteligente. Disponible con ABS y EBD de serie, airbags lado conductor y acompañante, trip computer, barras longitudinales, grandes molduras de protección laterales y bordes guardabarros. Practicamente no es necesario estar en la cima para amar el Panda 4x4.



# 5 Envidia:

La cara del vecino lo dice todo.



# Panda Cross

El único problema es que alguien podrá sentir celos si os ve fuera de la carretera a bordo de este 4x4. Gran equipamiento de serie: tracción integral con diferencial autoblocante, llantas de aleación de 15" con neumáticos Winter, luces antiniebla integrados en el parachoques, lavafaros. Pero no lo digas demasiado por ahí.



**6 Lujuria:**  
**Seras esclavo de un monstruo.**



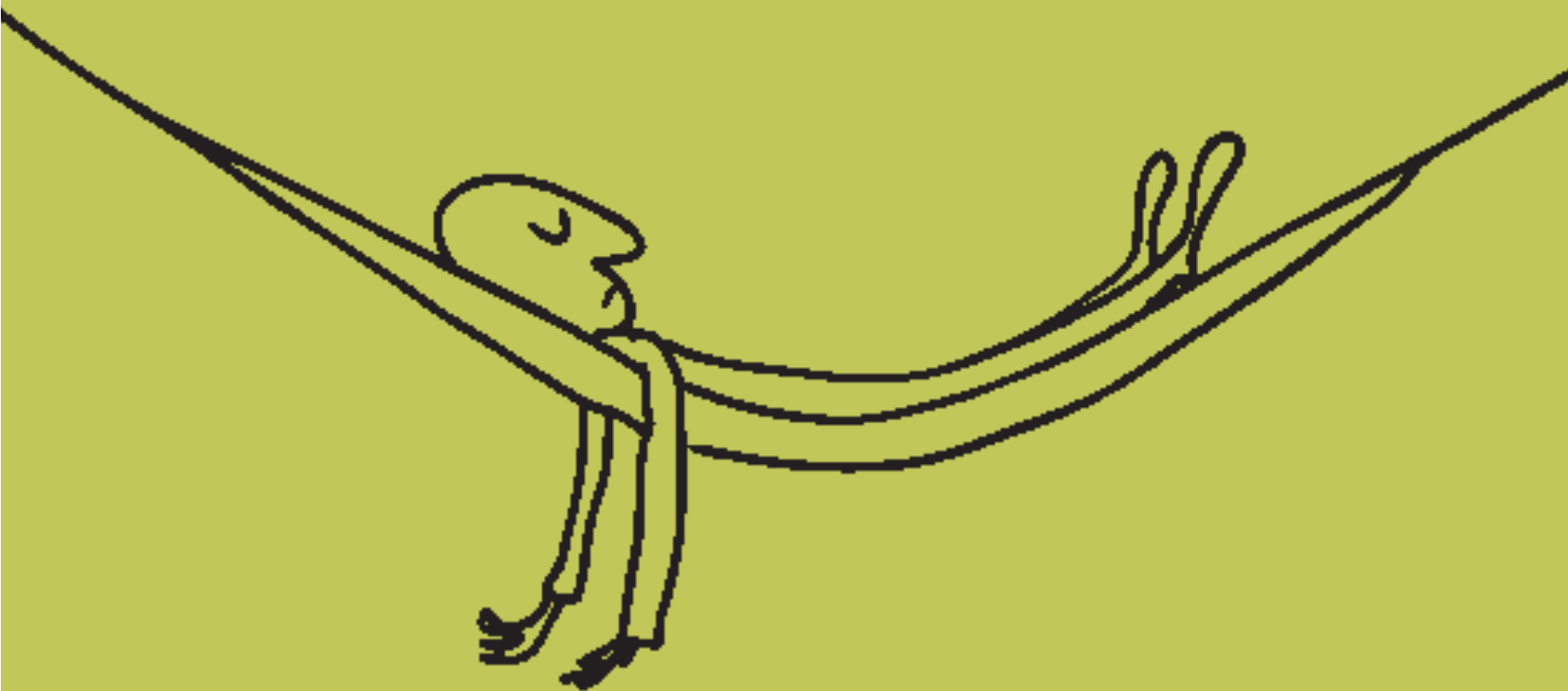
# Panda Monster

¿Como no sucumbir a esta joya de serie limitada, con apenas 695 ejemplares, todos enumerados?  
Motor 1.3 Multijet 16v 70 CV, traccion integral con diferencial autoblocante, climatizador automatico, sistema manos libres Bluetooth™, lector de CD y MP3, interiores en piel y Alcantara Starlight, insertos dorados y cromados.  
La belleza finalmente ha encontrado la materia.



# 7 Pereza:

Si estas cansado, trabaja con la fantasia.



## Panda Alessi

¿Como permanecer indiferentes ante la creatividad de Panda Alessi? Colores e interiores exclusivos para esta extraordinaria creacion de diseno. Motor 1.2 60 CV, climatizador automatico, ABS con EBD, lector de CD con mandos en el volante y dispositivo manos libres Bluetooth™, dos airbags de serie, mando a distancia de apertura puertas, elevalunas electricos, luces antiniebla integrados en el parachoques.  
Venga, moveros.





# Para quienes tienen el vicio de los accesorios.



# FIAT



24 meses de garantía con kilometraje ilimitado. Asistencia en carretera válida en toda Europa. Reparaciones en carretera en caso de avería o accidente. Remolcado del coche hasta el taller Fiat. Regreso de los pasajeros o continuación del viaje. Pernotación en hotel. Coche sustitutivo en caso de avería. Recuperación del coche reparado. Envío de las piezas de recambio al extranjero.

Fiat  
para ti

**Fiat para ti** es el nuevo programa que, sin gastos, amplía la garantía hasta 5 años, es decir 3 años más desde el vencimiento de la garantía contractual, o hasta 120.000 km como máximo. Con **Fiat para ti**, además de todos los servicios previstos por la garantía 2+, también tendrás derecho a la ampliación de la garantía sobre los defectos de fábrica de la pintura. Las condiciones y los plazos de la garantía **Fiat para ti** se indican en el relativo contrato disponible en cualquier concesionario Fiat. **Fiat para ti** da todavía más valor a tu elección.

[www.fiat.es](http://www.fiat.es)

Los equipamientos y opcionales de los modelos pueden cambiar por exigencias especiales del mercado o legales. Los datos de este impreso son indicativos. En cualquier momento, Fiat podrá modificar los modelos descritos en este impreso por motivos de tipo técnico o comercial.

Fiat Marketing 04.2.3912.02 - S - 10/2006 - Impreso en Italia - A.G.G. - Printing Stars (Moncalieri) - TO  
Publicación impresa en papel sin cloro.