

FIAT STILO



FIAT



*Il sedile passeggero ripiegabile
moltiplica comfort e abitabilità.*

Su Fiat Stilo 5 porte non si sale,
si entra: il punto di seduta alto garan-
tisce comfort e visibilità. I sedili
posteriori sono reclinabili e scorre-
voli con escursione di 16 cm: otto
avanti e otto indietro (di serie su
Dynamic e Abarth).

La modularità prosegue nel sedile
passeggero con ribaltina, conver-

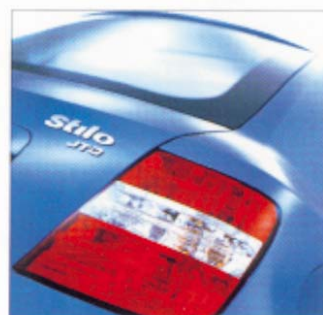
tibile in tavolino. E sul sedile
posteriore delle versioni Dynamic
e Abarth (anche tre porte), è pre-
sente un pratico vano sci chiuso da
un bracciolo con portaoggetti e por-
tabicchieri integrato.

Gli interni sono in tessuto floc-
cato o velluto antracite, blu, beige
o pelle mono/bicolore opzionale. ■





Gruppi ottici posteriori
a effetto diamante: un detta-
glio di grande visibilità
che sottolinea l'importante
paraurti integrato.





I tasti Memory, a richiesta, permettono di impostare e richiamare fino a tre impostazioni di guida, dal sedile agli specchi retrovisori.

Scegliere Fiat Stilo significa concedersi tutto: dall'assetto guida completamente regolabile (in profondità e angolazione il volante, in altezza e lombare il sedile) al sistema di accesso e avviamento "a mani libere" Easy-go, a richiesta.

Il temperamento della tre porte

si esprime anche nel volante a tre razze, in pelle come il pomello cambio (di serie sulla Abarth e sulla Dynamic).

Su tutte le versioni (anche cinque porte) è di serie il divano posteriore sdoppiato.

I sedili avvolgenti, sulle versioni Dynamic e Abarth sono di tipo sportivo in tessuto floccato o velluto, antracite o blu. Disponibili in pelle mono o bicolore.





10
11

*Gruppi ottici e luci di posizione
a freccia: anche il design dei
fanali posteriori punta avanti.*





BE CONNECTED.

Con Fiat Stilo si viaggia al centro del mondo, grazie a Connect, il modo più evoluto per comunicare con il mondo esterno. Connect si basa su una serie di componenti tecnologici d'avanguardia: modulo GPS, navigatore satellitare, telefono GSM dual band, sistema hi-fi con lettore CD, dispositivo Voice Recognition che permette di registrare promemoria vocali e di

comandare molte funzioni con la voce, schermo 7 pollici Wide Screen TFT a matrice attiva, protocollo Wap per navigare in Internet, ricevere e mandare e-mail, lettore MP3 per leggere i file musicali ad alta qualità scaricabili da Internet. Inoltre i servizi offerti da Targasys rendono il sistema Connect ancor più vicino alle esigenze del cliente. L'offerta di Connect è articolata su 4 livelli al fine di soddisfare tutte le differenti necessità di utilizzo ■





Sky Window è il tetto apribile
che offre sensazioni da cabrio.
In 10 secondi le cinque lamelle
in vetro di sicurezza, (con tendina
parasole e sensori antipizzicamento),
liberano quasi un metro quadrato
di cielo. Disponibile a richiesta. ■

12

13

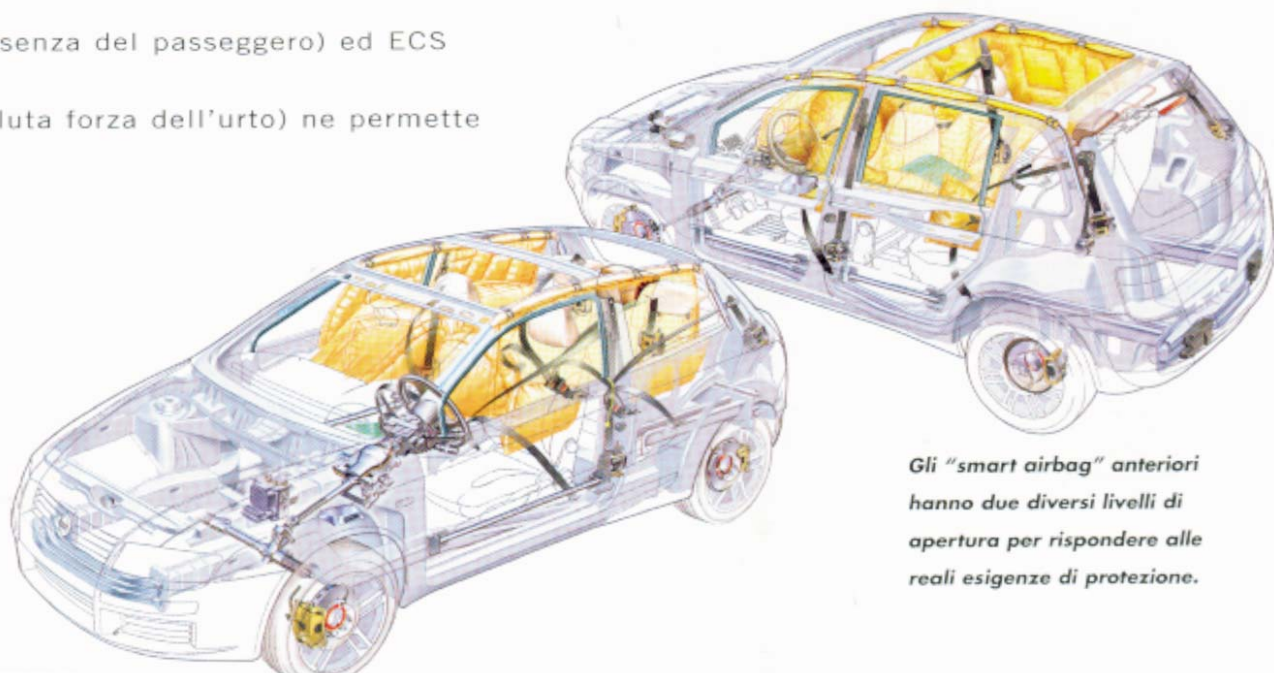




LA NUOVA DIMENSIONE DELLA SICUREZZA.

La progettazione avanzata, i più evoluti sistemi di sicurezza, fanno di Fiat Stilo una delle vetture più sicure al mondo. La protezione totale parte dalla struttura, con carrozzeria e telaio ad altissimo assorbimento d'urto. Gli interni sono concepiti per la più completa sicurezza passiva: di serie due airbag frontali multistage, side-bag anteriori e window-bag laterali. Disponibili a richiesta i side-bag posteriori. I due airbag anteriori sono gestiti da un sistema intelligente che, grazie ai sensori OCS (valuta peso e presenza del passeggero) ed ECS (valuta forza dell'urto) ne permette

un gonfiaggio differenziato. Di serie ancora le cinture di sicurezza con limitatore di carico (anche posteriori a tre punti), e il Fire Prevention System. La sicurezza preventiva si avvale di chiave elettronica Fiat Code e del sistema Dead-Lock che isola i leveraggi dalla serratura (di serie). Con i più sofisticati ed integrati sistemi elettronici per il controllo dinamico della vettura, anche la sicurezza attiva è al top. ■



Gli "smart airbag" anteriori hanno due diversi livelli di apertura per rispondere alle reali esigenze di protezione.

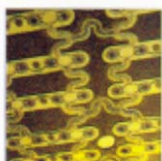


Spazio ai bambini: oltre agli attacchi Isofix di serie, sulla cinque porte sono disponibili i seggiolini integrati al sedile posteriore scorrevole.

ABS	Sistema antibloccaggio delle ruote a sensori attivi, più avanzato e sensibile perché elabora la velocità direttamente alle ruote, di serie.
EBD	Ripartitore elettronico di frenata fra ruote anteriori e posteriori, di serie.
ASR	Controllo antipattinamento delle ruote motrici in accelerazione, di serie.
MSR	Controllo antipattinamento delle ruote motrici in decelerazione, di serie.
BRAKE ASSIST	Collegato all'ASR e ESP, interviene in caso di frenata di emergenza riducendo al minimo lo spazio di arresto, di serie.
ESP	Controllo dinamico dell'imbardata come sulle grandi sportive, di serie con le motorizzazioni 1.8 e 2.4, a richiesta sulle altre.

16

17



Per calibrare l'azione degli airbag, la sofisticata centralina elettronica valuta la dinamica dell'urto, lo stato delle cinture di sicurezza e il peso del passeggero grazie al "sensore di classificazione" integrato nel sedile passeggero.

I potenti proiettori allo Xenon sostituiscono i fendinebbia. Opzionali, con lavafari e correttore automatico di assetto.





UN'AUTO

CHE PENSA PER TE.

La vita è più facile a bordo di Fiat Stilo, a partire dal sistema Easy Go che permette accesso e avviamento "a mani libere" (opt).

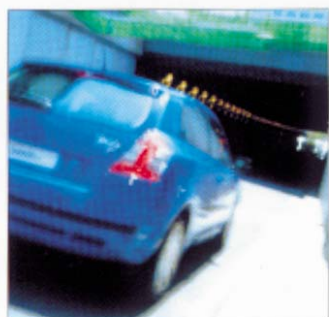
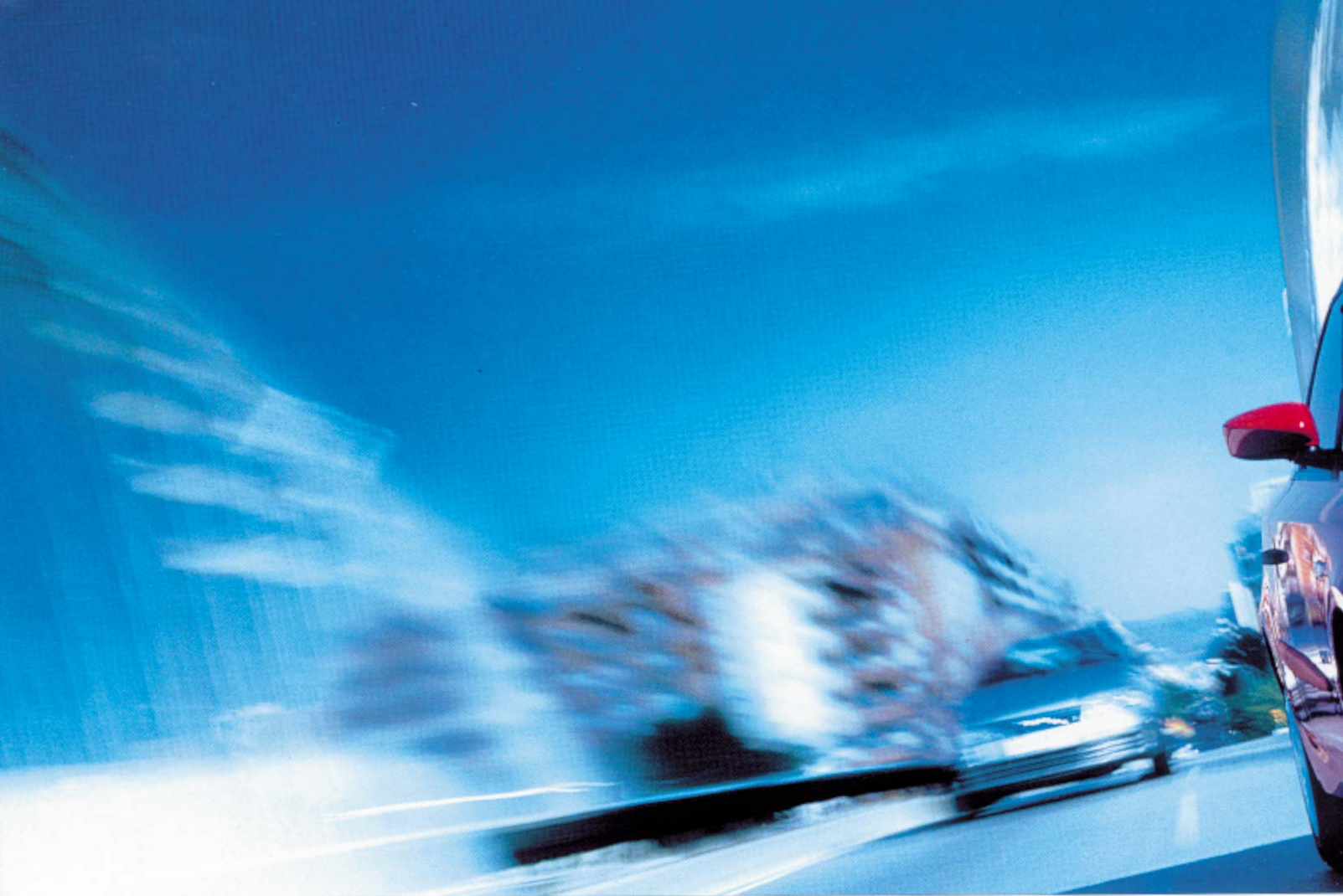


Il sistema Easy Go supera il concetto di chiave: per avviare Fiat Stilo basta premere un pulsante contemporaneamente alla frizione o al freno.

Di serie la chiave Fiat Code di seconda generazione e, su Dynamic e Abarth, il telecomando a radiofrequenza attivo a 20 m. Anche guidare è più rilassante, con i cambi a cinque marce di tipo innovativo: più fluidi, silenziosi e precisi grazie all'eccezionale isolamento dalle vibrazioni. Il motore 2.4 adotta il sofisticato Selespeed a controllo elettronico: superiore nella tecnologia, pratico e sicuro nella guida, con funzione Auto per automatizzare i cambi nel traffico.



Selespeed prevede l'inserimento sequenziale delle marce tramite joystick sul tunnel o tasti al volante: destro per aumentare la marcia, sinistro per scalare.



*Il sensore crepuscolare
riconosce le gallerie.*



*Il sensore di pioggia regola
accensione e frequenza del
tergicristallo.*



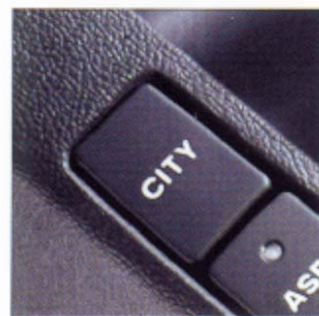
*I sensori di parcheggio,
segnalano l'avvicinamento
a un ostacolo.*

*Ideale in autostrada, il Radar
Cruise Control adatta
la velocità al tipo di traffico.
Disponibile sulle Abarth.*





Con poche impostazioni, semplici e intuitive, fari e tergicristalli si attivano automaticamente grazie ad appositi sensori che rilevano un calo di luminosità o presenza di pioggia. Il Cruise Control di serie sulle Abarth imposta la velocità di crociera, mentre la versione Radar Cruise Control adatta la velocità alle condizioni di traffico. Il servosterzo



Il comando del servosterzo elettrico Dualdrive, di serie.

elettrico Dualdrive, di serie, dispone di funzione City per parcheggiare con un dito, mentre i sensori di parcheggio rilevano eventuali ostacoli. ■

1.6 - Con 16 valvole e 76 kW

(103 CV) di potenza è un motore a benzina dell'ultima generazione che contiene consumi ed emissioni (Euro 4).

1.8 - 16 valvole e 98 kW (133 CV)

a norma Euro 4, con aspirazione a geometria variabile (90% della coppia a 1800 giri/min). Su Fiat Stilo Dynamic.

2.4 - 20 valvole, 5 cilindri

in linea, aspirazione a geometria variabile e 125 kW (170 CV) di prestazioni omogenea e progressiva. Sulle Abarth, con cambio Selespeed (Euro 3 + D4).

1.9 JTD - 85 kW (115 CV) di

potenza per un diesel evoluto a iniezione Unijet Common Rail, con turbina Garrett intercooler di nuova generazione (da 0 a 100 km/h in 10,3 secondi con la tre porte). Su Active e Dynamic. ■





22

23

FIAT STILO 3 PORTE
FIAT STILO 5 PORTE

1.6 16v	Cilindrata 1596 cm ³ 103 CV-CE a 5750 giri/min 145 Nm a 4000 giri/min	ACTIVE	DYNAMIC		ACTIVE	DYNAMIC	
1.8 16v	Cilindrata 1747 cm ³ 133 CV-CE a 6400 giri/min 162 Nm a 3500 giri/min		DYNAMIC			DYNAMIC	
2.4 20v	Cilindrata 2446 cm ³ 170 CV-CE a 6000 giri/min 221 Nm a 3500 giri/min			ABARTH			ABARTH
1.9 JTD	Cilindrata 1910 cm ³ 115 CV-CE a 4000 giri/min 255 Nm a 2000 giri/min	ACTIVE	DYNAMIC		ACTIVE	DYNAMIC	

