

FIAT PALIO WEEKEND



FIAT



LEIDENSCHAFT IST UNSER ANTRIEB.

Wer, wie wir, Autos mit Leidenschaft baut, der beginnt mit dem Denken natürlich da, wo diese Leidenschaft einmal begonnen hat: beim Fahren. Im Mittelpunkt aller Überlegungen stehen bei Fiat deshalb Sie, die Fahrerin und der Fahrer – und natürlich auch die, für die Sie verantwortlich sind: Ihre Mitfahrer. Unsere Autos gehen aus einem Denken hervor, dessen Ausgangspunkt Ihre Lebensqualität ist. Lassen Sie uns darum, bevor wir über Autos sprechen, über die Werte reden, denen wir uns verpflichtet fühlen.

DAS SICHERHEITSKONZEPT

Die Sicherheitsausstattung hat bei Fiat absoluten Vorrang. Die versteifte und programmiert verformbare Karosserie, der als Sicherheitszelle konzipierte Innenraum, der Seitenaufprallschutz, die elektronische Wegfahrsperre Fiat CODE, das ABS, das Feuerschutzsystem F.P.S. (Fire Prevention System) mit Crash-Schalter und doppeltem Sicherheitsventil gegen das Ausfließen von Kraftstoff und natürlich die Airbags für Fahrer und Beifahrer – sie alle dienen Ihrem Schutz auf der Straße.

DIE UMWELT

Respekt gegenüber Natur und Umwelt ist für Fiat selbstverständlich: Unsere Fahrzeuge mit Benzinmotor entsprechen der jüngsten

D3-Abgasnorm; viele umweltbelastende Stoffe haben wir aus unserer Produktion eliminiert, und alle Autos von Fiat können über das fortschrittliche F.A.RE.-System (Fiat Auto REcycling) recycelt werden.

DIE FREIHEIT

Die individuelle Bewegungsfreiheit ist einer der wichtigsten Werte, die die moderne Welt kennt – und das Automobil ist nun einmal das am meisten geschätzte Mittel, um diese Freiheit in Anspruch zu nehmen. Weil es aber auf der Welt rund 500 Millionen Frauen und Männer gibt, die diese Freiheit nur sehr eingeschränkt wahrnehmen können, hat Fiat das Autonomy-Programm ins Leben gerufen. Dieses Fahrzeugprogramm für Menschen mit eingeschränkter Mobilität ist in unterschiedliche Bereiche gegliedert; dazu gehört unter anderem auch die Ausstattung von Fiat Modellen mit Sonderfahrvorrichtungen für Selbstfahrer.

Wenn Ihre Wahl auf einen Fiat gefallen ist, bedeutet das, daß Sie über die Werte des Lebens und über Autos genauso denken wie wir. Seit heute haben wir etwas gemeinsam: Leidenschaft ist unser Antrieb.



LASSEN SIE DAS ALLTÄGLICHE HINTER SICH.

Reisen Sie individuell und stilvoll: Weiche Linienführung. Kompakte Form. Ausgewogene Konstruktion. Sportliche Eleganz, die sich mit außergewöhnlicher Funktionalität verbindet.

Reisen Sie komfortabel: 5 Türen. 5 Sitzplätze. Eine umfangreiche Ausstattung. Hervorragendes Platzangebot. Unglaubliche Vielseitigkeit.

Gutes Fahrverhalten. Drehfreudige und temperamentvolle Motoren. Vorderradantrieb. Einzerradaufhängung. Diagonale Zweikreisbremsanlage.

Reisen Sie geschützt: Verstärkte Karosserie. Seitenaufprallschutz. Fire Prevention System mit Crash-Schalter und doppeltem Sicherheitsventil. Airbags für Fahrer und Beifahrer.

Reisen Sie so, wie es Ihren Wünschen, Erwartungen und Anforderungen entspricht. Wir haben an alles gedacht und ein junges, lebendiges Auto gebaut. Ein Auto, das sämtliche Vorzüge eines Kombis mit der Funktionalität, der Wirtschaftlichkeit und dem Handling eines echten „Kompaktwagens“ verbindet.

Fiat Palio Weekend. Lassen Sie das Alltägliche hinter sich.







REISEN SIE INDIVIDUELL UND STILVOLL.

Bevor Sie es sich im Fiat Palio Weekend bequem machen, schauen Sie ihn sich ruhig ganz genau an. Die weiche Linienführung gibt ihm eine lässige Eleganz, während die ausgewogene Konstruktion gleichzeitig Robustheit und Zuverlässigkeit ausstrahlt. Das Profil wird durch elegante,



praktische Seitenschutzleisten in Wagenfarbe an den Türen betont. Die großen Fensterflächen lassen erahnen, wie geräumig und hell der Innenraum ist – offen für die Kommunikation mit der Außenwelt. Die A-Säule mit Strukturversteifung ist ein Beispiel dafür, daß uns Ihre Sicherheit am Herzen

liegt. Die Front beeindruckt durch breite Stoßfänger und schmale, horizontal ausgebildete Breitband-Halogenscheinwerfer mit Doppelparabol-Reflektoren, die abfallende Linie der Motorhaube läßt das Fahrzeug dynamisch wirken. Die Rückansicht überzeugt durch die Heckklappe mit geschwungener

Verglasung, die das Raumangebot des Wageninneren unterstreicht. Der hintere Stoßfänger ist in den unteren Bereich der Heckklappe integriert, so daß eine niedrige Ladekante geschaffen wird: ein konkretes Beispiel für Eleganz und Zweckmäßigkeit.



KOMFORTABEL REISEN.

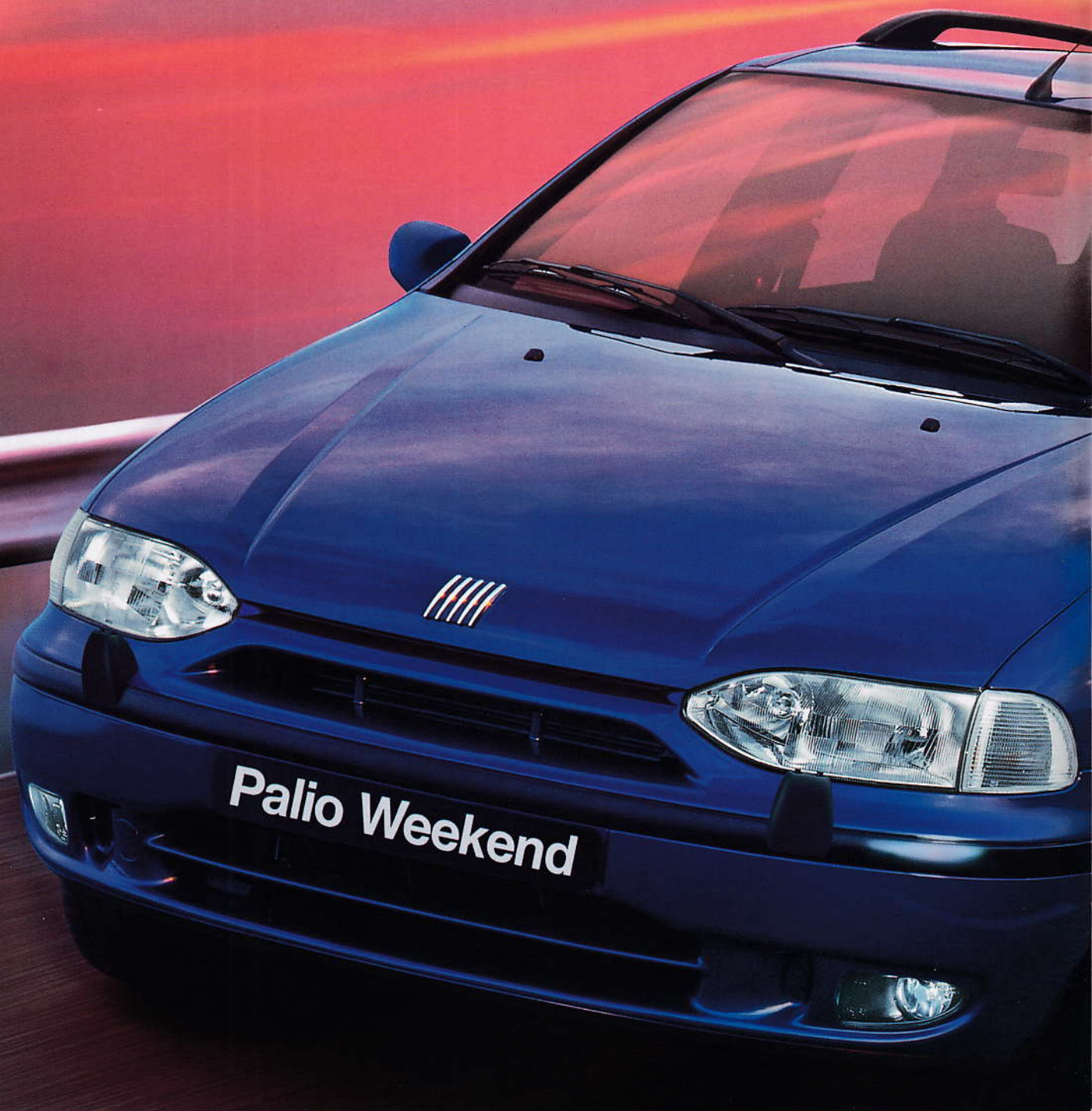
Der Fiat Palio Weekend hat einen geräumigen, hellen und gut ausgestatteten Fahrgastraum, in dem bis zu fünf Personen bequem Platz finden. Über dem Gepäckabteil befindet sich eine stabile Abdeckung, die dreifach unterteilt und mit Teppich bezogen ist. Es hat eine Kapazität von 460 l bzw. bei



umgeklapptem Rücksitz sogar von enormen 1.540 l. Die asymmetrische Teilung der Rückbank ermöglicht eine individuelle Ausnutzung des Innenraums für Ihren persönlichen Transportbedarf.

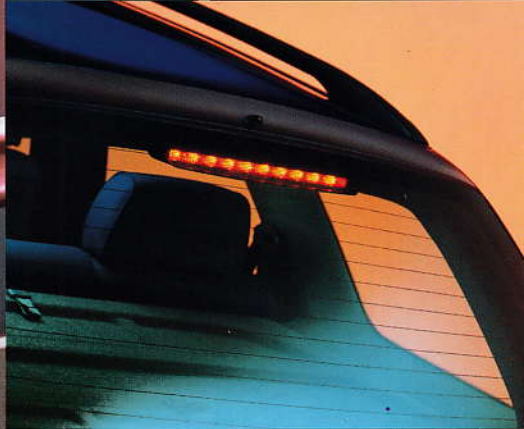


Die eleganten Veloursbezüge des Fiat Palio Weekend 16V



FAHRVERGNÜGEN PUR.

Im Fiat Palio Weekend ist Platz für beinahe jeden und für alles. Ob Sie Ihre Familie zu einer Fahrt einladen oder sich mit Freunden treffen; ob Sie Arbeitsmaterial transportieren oder Ihr Surfbrett – der Fiat Palio Weekend ist Ihr idealer Reisebegleiter. Denn er ist wie Sie: Sein jugendlicher Charak-



ter ist immer offen für neue Erfahrungen und versprüht jede Menge Lebensfreude. Am Steuer des Fiat Palio Weekend werden Sie feststellen, daß das Vergnügen zu reisen eng mit dem Vergnügen zusammenhängt, ein dynamisches und gleichzeitig zuverlässiges Auto zu fahren.

Auf der Straße bietet der Fiat Palio Weekend ein sicheres Fahrverhalten, das auf einer hochentwickelten, modernen Mechanik und elastischen, brillanten Motoren basiert. Dabei ist der Fiat Palio Weekend auch sehr robust. Und jederzeit bereit, Ihnen zu helfen: Er transportiert ohne Probleme

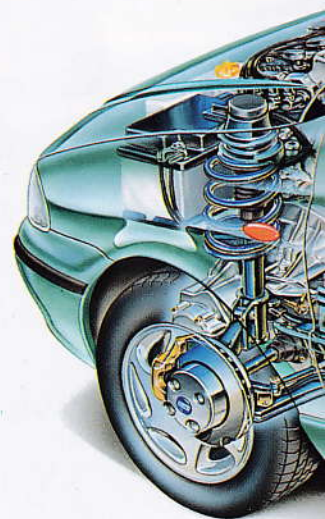
bis zu 500 kg Gewicht, das des Fahrers nicht miteingerechnet.

DIE RADAUFHÄNGUNGEN

Sie sorgen für ein sicheres Fahrverhalten und Richtungsstabilität auch bei schnellen Überholmanövern. Dazu kommt die gute Isolierung des Innenraums; in bezug auf die Akustik genauso wie auf die Fahrbahnbeschaffenheit. Der Torsionsstabilisator und die Befestigungsbuchsen mit Doppelbund sorgen für eine ausgezeichnete Straßenlage sowie für Lenk- und Fahrkomfort. Zur Verbesserung des Handlings sind die Stoßdämpfer doppelt wirkend ausgelegt. Bei niedrigen Geschwindigkeiten „bremsen“ sie, um die horizontalen Fahrzeugbewegungen zu begrenzen. Bei höheren Geschwindigkeiten arbeiten die Stoßdämpfer wesentlich freier und filtern so die Fahrbahnunebenheiten.

Die vorderen Einzerradaufhängungen vom Typ McPherson mit Torsionsstabilisator sind an einer Hilfsstraverse befestigt, was außer einer besseren Funktionsfähigkeit und Vorspureinstellung auch eventuelle Wartungsarbeiten erleichtert. Die achsversetzten Schraubenfedern verbessern im Vergleich zu der traditionellen Lösung (die Federn und Stoßdämpfer auf derselben Achse vorsteht) den Komfort und sorgen für eine ausgezeichnete Absorptionskapazität.

Die hinteren Einzerradaufhängungen sind mit Zugarmen und Torsionsstabilisator versehen. Durch diese Lösung bleibt mehr Platz im Gepäckraum. Die Aufhängung wird durch eine Schraubenfeder elastisch ge-



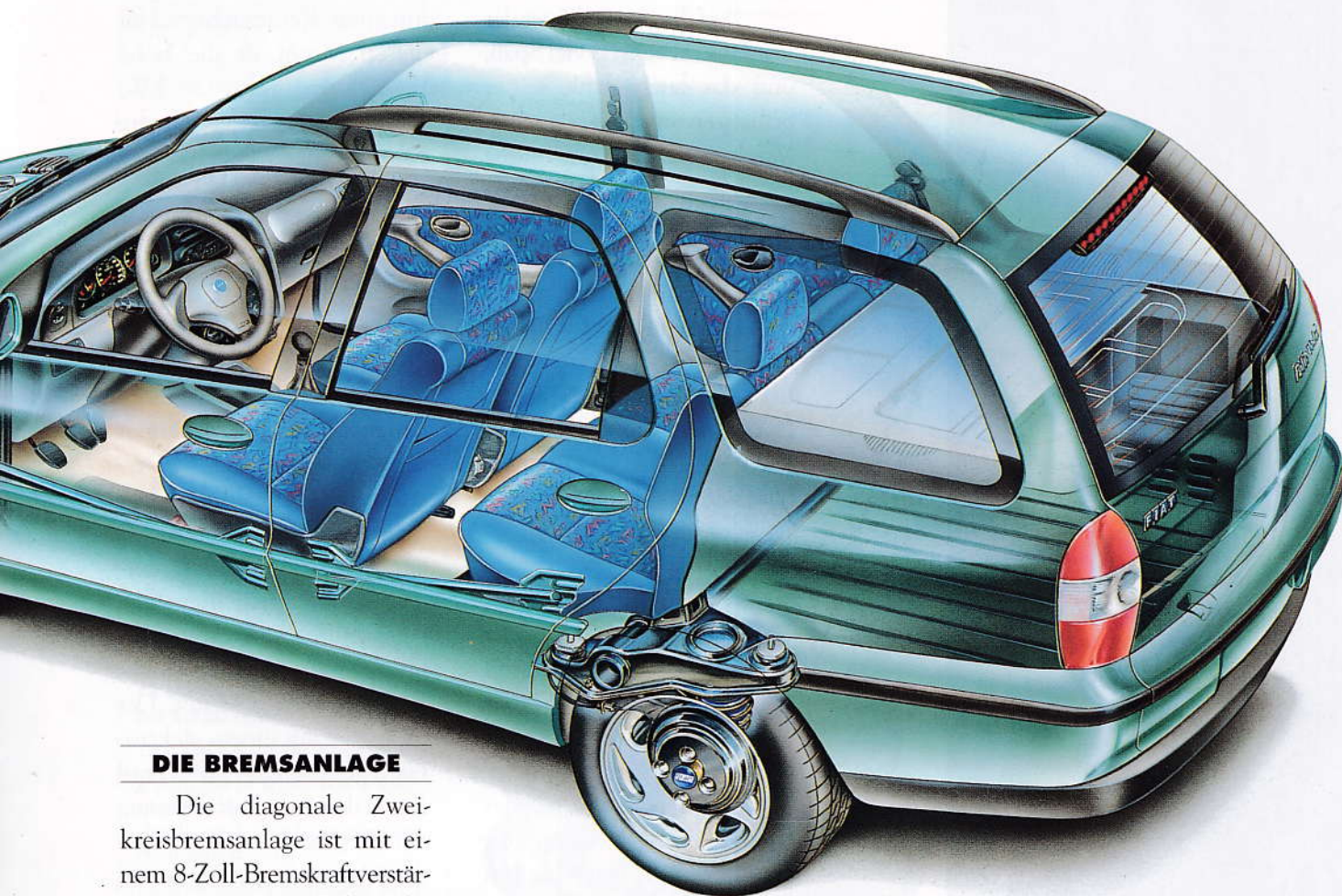
stützt, was eine gute Straßenlage und komfortables Reisen garantiert.

Im Sinne der aktiven Sicherheit nutzt dieses Konzept den sogenannten „Anti-dive-Effekt“: Beim Abbremsen wird das „Abtauchen“ des vorderen Fahrzeugteils reduziert und eine parallele Straßenlage beibehalten.

DIE KAROSSERIE

Die Karosserie bietet eine hohe Torsionsfestigkeit, die zu den besten ihrer Klasse gehört. Diese Eigenschaft trägt zur hervorragenden Straßenlage und Stabilität des Fahrzeugs bei, besonders auf Kurvenabschnitten und bei unebener Fahrbahn. Darüber hinaus wird ein höherer Komfort in Form von Geräusch- und Vibrationsarmut gewährleistet.





DIE BREMSANLAGE

Die diagonale Zweikreisbremsanlage ist mit einem 8-Zoll-Bremskraftverstärker ausgerüstet. Sollte der unwahrscheinliche Fall des Defekts eines Bremskreises auftreten, ist dennoch eine Bremsung auf beiden Fahrzeugseiten möglich (ein Vorderrad und das gegenüberliegende Hinterrad); das Fahrzeug wird so unter Kontrolle gehalten. Bei den vorderen Bremsen handelt es sich um innenbelüftete Scheibenbremsen. Die Bremsstäbe haben eine Rostschutz-Laufläche, was die Funktionsdauer verbessert.

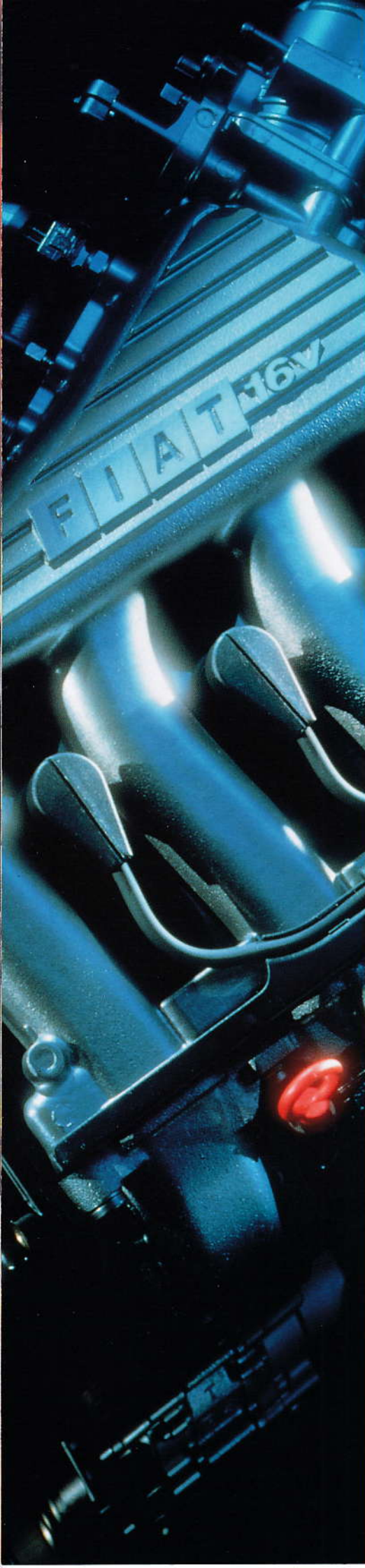
Vorderradantrieb, Einzelradaufhängungen und Zweikreisbremsanlage mit Bremskraftverstärker und ABS: eine hochentwickelte, moderne Mechanik, die Straßenlage und Fahrverhalten verbessert

Die hinteren Trommelbremsen haben selbstzentrierende Beläge und sind mit einer automatischen Spielnachstellung versehen. Die Bremsbeläge sind umweltfreundlich, weil asbestfrei.

Auf Wunsch ist eine 4-Kanal-ABS-Bremsanlage von Bosch lieferbar.

RÄDER UND BEREIFUNG

Räder und Reifen wurden in Abhängigkeit von den Komfortansprüchen, der Straßenlage und den Straßenbedingungen (z. B. unebene Fahrbahn) gewählt. Aus diesen Gründen hat der Fiat Palio Weekend 14-Zoll-Räder und Breitreifen (175/65 R 14) mit Geschwindigkeitscode H bei den Motoren 1.6 16V und 1.9 Diesel.



Auf der Straße bietet der Fiat Palio Weekend viel Spaß, und das auch dank seiner brillanten und zuverlässigen Motoren: der 1.6 16V Torque für den sportlichen Fahrer; der 1.2 Fire für den Fahrer, der gute Fahrleistungen, aber einen sparsameren Verbrauch wünscht; und der 1.9 Diesel für alle, denen Wirtschaftlichkeit am wichtigsten ist (5,2 Liter Diesel/100 km nach 93/116 EWG) außerhalb der Stadt.

1.6 16V TORQUE MOTOR

Der Vierzylinder der neuesten Motorengeneration von Fiat wurde mit einer ausgeklügelten Software entwickelt. Dies beinhaltet sämtliche Projektphasen: von der CAE-Planung (Computer Aided Engineering) bis hin zur Qualitätskontrolle.

Dieser Motor besitzt zwei obenliegende Nockenwellen, die von einem Zahnriemen angetrieben werden, und die Hydraulikstößel, die automatisch das Ventilspiel einstellen. Für die integrierte Elektronik wurde das neue System Multi-Point Weber-Marelli mit statischer Zündung gewählt. Das neue Steuersystem verbessert die Einspritzung und die Abgaskontrolle unter allen Fahrbedingungen. Bei der Entwicklung dieses Motors wurde besonderer Wert auf die strömungsdynamische Optimierung gelegt, die durch Simulationsprogramme (CAD-CAE) für die Definition der Ein- und Auslaßkanäle gelöst wurde.

FIRE 1.2 MPI-MOTOR

Die Multi-Point-Einspritzung ist in die Zündung

integriert. Kennzeichnend für diesen Motor ist die hohe Literleistung (über 36 kW/Liter), die für ausgezeichnete Fahrleistungen sorgt.

1.9 SAUGDIESELMOTOR

Bei dem 1.9 Diesel handelt es sich um einen Saugdiesel. Die obenliegende Nockenwelle wird von einem Zahnriemen angetrieben. Der Saugdiesel verfügt über eine elektronische Dieseleinspritzpumpe EPIC. Das Schmiersystem besteht aus einer Druckumlaufschmierung mit Zahnradpumpe. Die getakteten Glühkerzen vermindern die Rauchentwicklung bei kaltem Motor. Der Motor ist mit einem elektronisch gesteuerten EGR-Ventil zur teilweisen Rückführung der Abgase sowie einem in die Abgasanlage integrierten Oxidationskatalysator ausgestattet.

PALIO WEEKEND

Hubraum 1.242 cm³
44 kW
bei 5.000 min⁻¹

102 Nm bei 2.500 min⁻¹

4 Zylinder in Reihe mit oben-
 liegender Nockenwelle

Elektronische MPI-Einspritzung,
 elektronische Zündung mit stati-
 scher Vorverstellung, in die Ein-
 spritzung integriert

PALIO WEEKEND

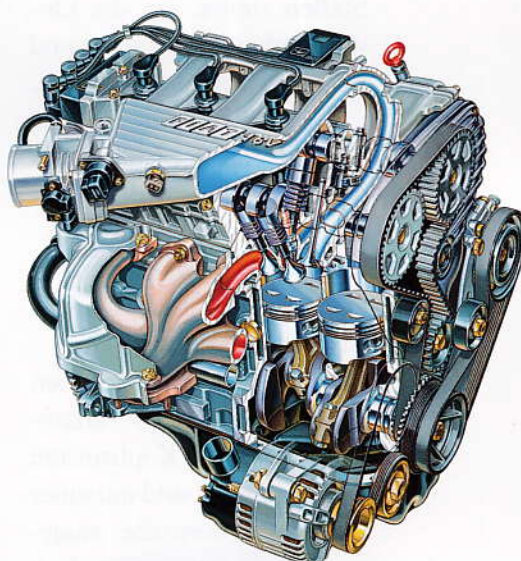
16V

Hubraum 1.596 cm³
76 kW
bei 5.750 min⁻¹

145 Nm bei 4.000 min⁻¹

4 Zylinder in Reihe mit 4 Ven-
 tilen pro Zylinder, zwei
 obenliegende Nockenwellen mit
 Hydraulikstößeln

Elektronische sequentielle MPI-
 Einspritzung mit selbstanpassen-
 der Phasenverschiebung,
 statische elektronische Zündung,
 in die Einspritzung integriert



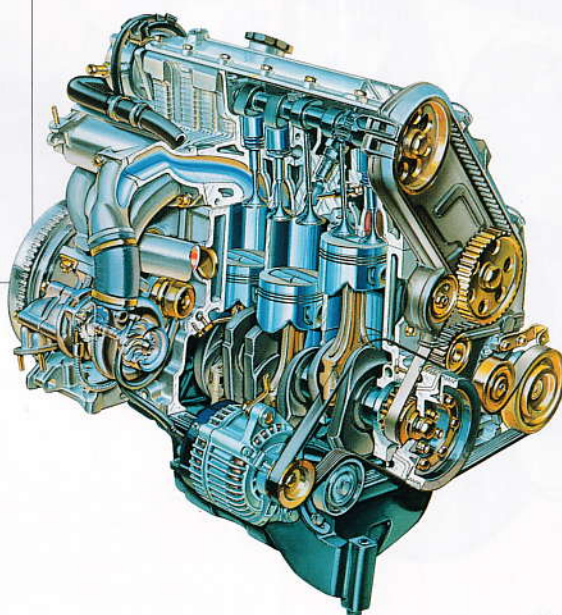
PALIO WEEKEND

DIESEL

Hubraum 1.910 cm³
46 kW
bei 4.500 min⁻¹

118 Nm bei 2.500 min⁻¹

4 Zylinder in Reihe mit
 indirekter Einspritzung
 und Verteilerdrehpumpe



REISEN SIE SICHER.

Wenn Sie es gewohnt sind, im Mittelpunkt zu stehen, wird Sie der Fiat Palio Weekend nicht enttäuschen. Im Gegenteil: Er verfügt über eine reichhaltige Sicherheitsausstattung für Fahrer und Fahrgäste.

Die versteifte Karosserie ist programmiert verformbar. Das bedeutet, daß sie an einigen Stellen nachgiebiger ist, um einen Aufprall besser abzufangen, und an anderen Stellen steifer, um die Unversehrtheit von Fahrer und Fahrgästen zu gewährleisten.

Der Innenraum hat ebenfalls eine versteifte Struktur. Er übernimmt die Funktion einer echten „Überlebenszelle“. Der Seitenaufprallschutz in den Türen ist ein weiterer Schutz.

Die Vordersitze haben höhenverstellbare, anatomisch geformte Kopfstützen; die Sitzflächen sind mit einer internen Querstrebe ausgestattet, die bei einem Aufprall verhindert, daß der Körper unter den Sicherheitsgurten hindurch nach vorn rutscht („Anti-Submarining“).

Die höhenverstellbaren Sicherheitsgurte mit Gurtstraffern sind wie die Kopfstützen der Rücksitze serienmäßig. Bei den Rücksitzen verhindert eine Gepäckrückhaltestruktur aus Laminat, daß das Gepäck bei einem Unfall in den Innenraum geraten kann. Airbags für Fahrer und Beifahrer sind ebenso



Seitenaufprallschutz
in den Türen



serienmäßig wie das F.P.S.-Feuerschutzsystem (Fire Prevention System) mit Crash-Schalter und doppeltem Sicherheitsventil – das zur Zeit modernste System zur Brandverhütung nach einem Unfall. Ab einer bestimmten Aufprallintensität, und der damit verbundenen Brandgefahr aktiviert der Crash-Schalter die beiden Ventile: Das eine unterbricht die Zufuhr der Kraftstoffpumpe, das andere verhindert das Austreten von Kraftstoff aus den Leitungen. Ein weiteres Ventil aus stoßfestem Material ist am Tank angebracht und verhindert dort das mögliche Auslaufen von Kraftstoff. Die Kraftstoffzufuhr- und -rückflußrohre aus Metall bieten zusätzliche Sicherheit. Darüber hinaus sind die elektrischen Hauptkabel des Motors, die sogenannten „warmen Kabel“ mit Schmelzsicherungen versehen, die bei einem Kurzschluß einen Brandausbruch

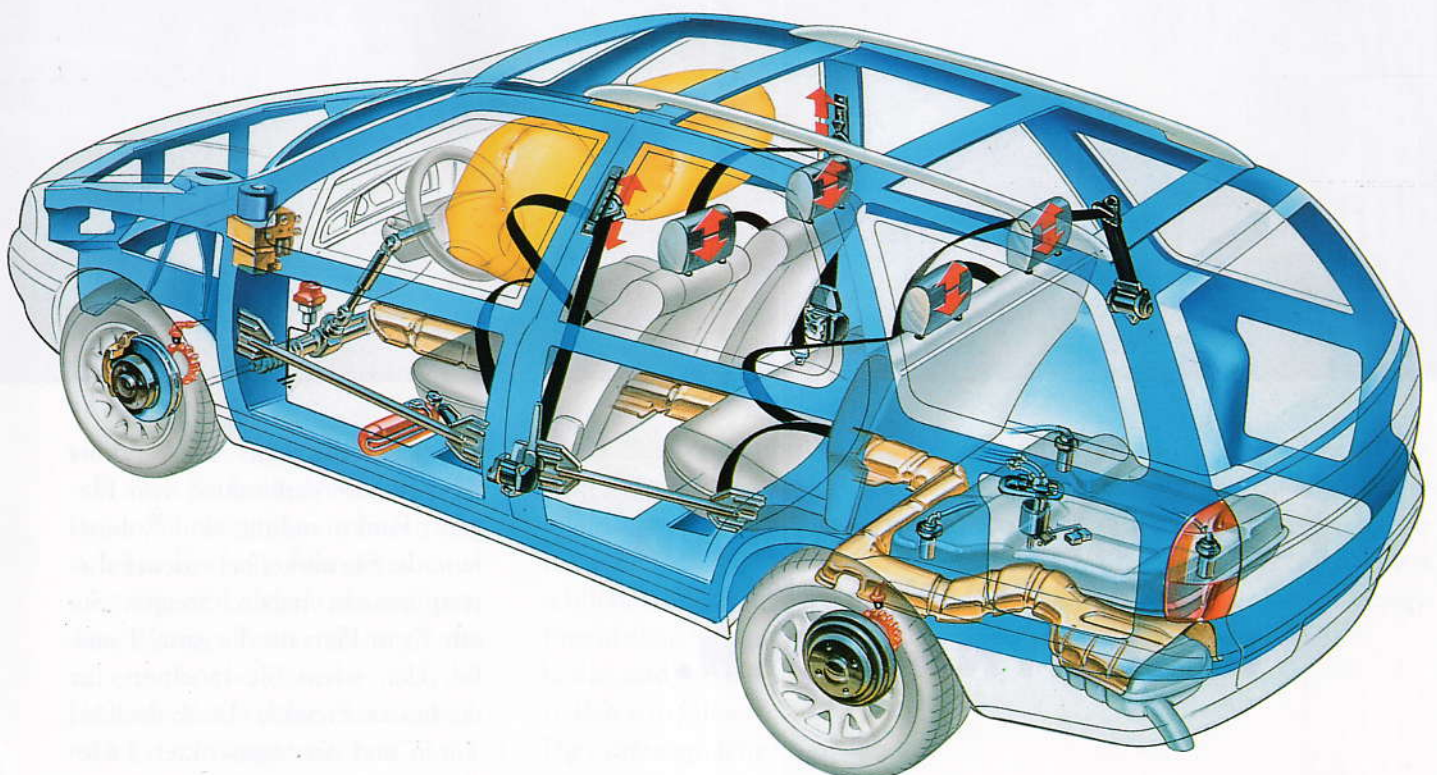
verhindern. Die Innenverkleidung besteht aus feuerhemmendem Material.

Serienmäßig ist beim Fiat Palio Weekend auch die elektronische Wegfahrsperre Fiat CODE. Das ist ein elektronischer Schlüssel mit Motorsperrfunktion, der die Zündsteuerung über einen individuellen Code aktiviert. Ohne den passenden Schlüssel erkennt das Steuersystem den Code nicht an, und der Motor läßt sich nicht starten.



Höhenverstellbare und anatomisch geformte Kopfstützen

Verstärkte Karosserie mit kontrollierter Verformbarkeit und Innenraum mit versteifter, unverformbarer Struktur, Bremsanlage mit ABS





FIAT PALIO WEEKEND, KOMFORTABEL UND DYNAMISCH.

Der Fiat Palio Weekend ist die perfekte Verbindung von Eleganz, Funktionalität, und Robustheit, die Sie immer bei einem Fahrzeug gesucht haben. Steigen Sie ein: Es ist Platz für die ganze Familie oder, wenn Sie möchten, für die besten Freunde. Dank der fünf Türen und der abgesenkten Lade-



kante ist der Fiat Palio Weekend von allen Seiten leicht zugänglich. Bevor Sie losfahren, schauen Sie sich um. Der helle Fahrgastraum ist sorgfältig und elegant ausgestattet; die Wärmeschutzverglasung, die beheizbare Heckscheibe und der Heckscheibenwischer sind serienmäßig. Das Armaturenbrett ist aus

einem Stück gefertigt. Auf der Beifahrerseite ist es oben mit einem praktischen Ablagefach ausgestattet, darunter befindet sich ein abschließbares Handschuhfach mit Innenbeleuchtung, Kugelschreiberhalter und Vertiefungen zum Abstellen von Gläsern auf der Klappe. Die umfangreiche Serienausstat-

tung umfaßt die elektrischen Fensterheber vorn und die elektrische Türverriegelung. Die Sitze haben waschbare Stoffbezüge in frischen Farben (wahlweise Veloursbezüge beim Palio Weekend 16V).



Für die Türinnenverkleidung wurden die gleichen Bezüge gewählt. An den Türinnenseiten befinden sich zwei große Ablageaschen aus vorgeformtem Material.

Die steife Gepäckraumabdeckung ist nicht mit dem Rücksitz verbunden.

Auf diese Weise ist das Gepäck auch vom Innenraum aus erreichbar.

Auf Wunsch kann die Serienausstattung erweitert werden, wie z. B. durch eine Alarmanlage mit Fernbedienung, eine Klimaanlage mit Pollenfilter und Leichtmetallfelgen.

FIAT PALIO WEEKEND - SERIENAUSSTATTUNG

- ABS
- Fahrer- und Beifahrerairbag
- Breitband-Halogencheinwerfer mit Doppelparabol-Reflektoren
- Stoßfänger in Wagenfarbe
- Seitenschutzleisten in Wagenfarbe
- Dachreling
- Wärmeschutzverglasung
- Schwarze Außenspiegel, von innen verstellbar
- Türgriffe in Wagenfarbe
- Seitenschürze in Wagenfarbe
- Dritte Bremsleuchte
- Beheizbare Heckscheibe und Heckscheibenwischer
- Scheibenwischer mit 3 Geschwindigkeitsstufen und Intervallfunktion
- Fünfganggetriebe
- Servolenkung
- Fiat CODE
- Elektrische Fensterheber vorn
- Zentralverriegelung
- Geteilte Rückbank (40/60)
- Höhenverstellbare Kopfstützen an den Vordersitzen
- Höhenverstellbare Sicherheitsgurte vorn
- Hintere Sicherheitsgurte mit Aufrollsystem
- Höhenverstellbares Lenkrad
- Zweiton-Hupe
- Instrumentenbeleuchtung mit Dimmer
- Drehzahlmesser
- Check-Funktion „Türen offen“, Bremsleuchten
- Digitaluhr
- Abschließbares Handschuhfach
- Beleuchtetes Handschuhfach
- Integrierte Mittelkonsole
- Gepäckraumverriegelung von innen
- Beleuchteter Gepäckraum
- Reserverad in Normalgröße

| | Palio Weekend | Palio Weekend 16V | Palio Weekend Diesel |
|-------------------------------|---------------|-------------------|----------------------|
| Hubraum (cm ³) | 1.242 | 1.596 | 1.910 |
| Max. Leistung kW | 44 | 76 | 46 |
| bei min ⁻¹ | 5.000 | 5.750 | 4.500 |
| Max. Drehmoment: EG (Nm) | 102 | 145 | 118 |
| bei min ⁻¹ | 2.500 | 4.000 | 2.500 |
| Höchstgeschw. (km/h) | 153 | 186 | 155 |
| Beschleun. 0–100 km/h (Sek.) | 16,5 | 10,2 | 18 |
| Verbrauch (l/100 km) | | | |
| außerstädt. (nach 93/116 EWG) | 5,5 | 6,0 | 5,2 |

Die Bezüge aus Freskostoff für den Fiat Palio Weekend und den Fiat Palio Weekend Diesel

Instrumentierung mit moderner und leicht ablesbarer Grafik

Durch das Umlegen der Rücksitzbank und -lehne steigt die Kapazität des Laderaums auf 1.540 l an

Elektrisch verstellbare Außenspiegel auf Wunsch

Das vollwertige Reserverad ist unter dem Fahrzeugboden angebracht



SERVICE UND SICHERHEIT



Mit der Fiat Mobilitätsgarantie sind Sie auch im Notfall nicht auf sich gestellt. Die Service-Gesellschaft sorgt dafür, dass Sie unter der kostenlosen Telefonnummer 08 00-1 30 40 70 an 365 Tagen im Jahr 24 Stunden täglich individuelle Betreuung erhalten. Folgende Leistungen gelten für Fahrzeugzulassungen ab dem 01.01.2000:

- Abschleppen des Fahrzeuges aufgrund eines mangelbedingten Schadens oder Unfalles im In- und Ausland bei vorausgegangener erfolgloser Pannenhilfe
- Bergungskosten im In- und Ausland
- Übernachtungskosten im In- und Ausland bis zu 5 Nächten (in einem 3-Sterne-Hotel für den Fahrer und die Insassen)
- Ersatzfahrzeug im In- und Ausland für 5 Tage bis max. 500 DM bei vorausgegangener erfolgloser Pannenhilfe
- Rückfahrt der Fahrzeuginsassen oder Fortsetzung der Fahrt im In- und Ausland (Bahn oder Flug im Wert einer Bahnfahrt 1. Klasse)
- Lieferung von Ersatzteilen im Ausland
- Rückführung des Fahrzeuges im In- und Ausland



Zu jedem Fiat PKW gehört die Fiat Super Garantie, das umfangreiche Garantiepaket. Es umfasst neben 1 Jahr Gewährleistung ohne km-Begrenzung die auf 8 Jahre erweiterte Gewährleistung gegen Durchrosten von innen nach außen, die 3-Jahre-Lack-Gewährleistung und die europaweite Mobilitätsgarantie im ersten Zulassungsjahr.



Neueste Korrosionsschutzmaßnahmen wie z. T. beidseitig verzinkte Bleche und Hohlraumversiegelung erlauben uns die Gewährleistungsverlängerung auf 8 Jahre, denn Sie sollen wissen, dass Sie sich auf unseren Korrosionsschutz verlassen können.



Der Lack gibt nicht nur Farbe, sondern Schutz. Oberflächengüte, -härte und Dauerhaltbarkeit können sich sehen lassen. Denn computergesteuerte Roboterendfertigung bringt Ihnen eine Lackqualität, für die Sie 3 Jahre Gewährleistung erhalten.

TOP **PROGRAMM**

Mit dem TOP Programm bietet Ihnen Fiat Rundum-Service für Ihr Fahrzeug: Im Leistungsumfang sind für die abgeschlossene Laufzeit alle anfallenden Wartungsarbeiten sowie fast alle technisch bedingten Reparaturen inbegriffen – inklusive Material. Ferner enthält das TOP Programm eine Verlängerung der im ersten Zulassungsjahr geltenden Mobilitätsgarantie.

Das TOP Programm können Sie bei der Fahrzeuganschaffung oder noch während der ersten 9 Monate bzw. der 10.000-km-Laufleistung erwerben. Einzelheiten entnehmen Sie bitte den TOP Programm Vertragsbedingungen.

TOP **ASSISTANCE**

TOP Assistance ist eine Neuwagen-Anschluss-Garantie mit annähernd dem Umfang der Gewährleistung im ersten Zulassungsjahr – entweder für das 2. Jahr bis zu einer Laufleistung von 50.000 km oder für das 2. und 3. Jahr bis zu einer Laufleistung von 100.000 km und enthält ebenfalls eine Verlängerung der im ersten Zulassungsjahr geltenden Mobilitätsgarantie.

TOP Assistance können Sie gleich bei der Anschaffung Ihres Fahrzeuges oder auch noch innerhalb der ersten 9 Monate nach Erstzulassung erwerben. Einzelheiten entnehmen Sie bitte den TOP Assistance Vertragsbedingungen.

DAMIT SIE AUCH FINANZIELL GUT FAHREN

Fiat Bank

Die Fiat Bank macht Ihnen attraktive Finanzierungsangebote für den Kauf Ihres neuen Fiat. Dabei kann der Finanzierungsvertrag weitgehend flexibel gestaltet werden. Innerhalb der jeweils aktuellen Angebote können Sie die Höhe der Anzahlung und die Laufzeit nach Ihren individuellen Wünschen wählen. Außerdem haben Sie bei der Zahlungsweise die Alternative zwischen gleichbleibend hohen Monatsraten oder besonders niedrigen Monatsraten plus einer höheren Restrate.

Die Zinssätze gehören in der Regel zu den günstigsten, die Sie bekommen können.

Fiat Versicherungs Dienst

Wenn Sie Ihren neuen Fiat gleich beim Fiat Händler durch den Fiat Versicherungs Dienst versichern, hat das für Sie viele Vorteile. Ob die obligate Haftpflichtversicherung, die Vollkasko- oder Teilkaskoversicherung, Ihr Fiat Partner bietet Ihnen eine günstige und optimale Lösung. Im Schadensfall steht Ihnen schnell und unbürokratisch das Servicenetz direkt über alle Fiat Händler zur Verfügung. So erhalten Sie Antragstellung, Beratung, Reparatur und problemlose Schadensabwicklung aus einer Hand. Ein Anruf genügt. Der Fiat Versicherungsdienst ist eine einfache und bequeme Art, Fahrzeuge zu versichern.

Fiat Leasing

Die Alternative zum Finanzieren heißt Leasen. Dabei „mieten“ Sie das gewünschte Fahrzeug für eine im Vertrag festgelegte Dauer und km-Leistung und zahlen nur die Wertminderung plus Zinsen. Dies kann entweder in Form einer einmaligen Leasing-Sonderzahlung und niedrigen Monatsraten geschehen oder einfach mit gleichbleibend höheren Monatsraten. Die Vorteile des Leasings: Sie zahlen nur für die Nutzung, fahren immer ein neues Modell und brauchen sich nicht um den Verkauf des gebrauchten Fahrzeugs zu kümmern. Nach Vertragsende geben Sie das Fahrzeug einfach an Ihren Fiat Händler zurück.


Auf alle Modelle: 1 Jahr Gewährleistung ohne km-Begrenzung. 1 Jahr Mobilitätsgarantie. 3 Jahre Lack-Gewährleistung. 8 Jahre Gewährleistung gegen Durchrostungsschäden von innen nach außen! Inhalt und Umfang der Gewährleistung bzw. Garantie sind im Einzelnen den Allgemeinen Gewährleistungs- bzw. Garantiebedingungen zu entnehmen. Finanzierung durch die Fiat Bank GmbH, Leasing durch die Fiat Leasing GmbH + Co. OHG, Versicherungen durch die Fiat Versicherungs Dienst GmbH. Für den Motor Ihres Fiat: Autoschmierstoffe von Fiat. Die in diesem Prospekt abgebildeten Fahrzeuge sind teilweise mit Sonderausstattungen ausgerüstet, die nicht zum serienmäßigen Lieferumfang gehören; bitte vergleichen Sie mit den aktuellen Ausstattungs- und Preislisten. Beschreibungen und Abbildungen in diesem Prospekt sind als annähernd zu betrachten und unverbindlich. Fiat behält sich das Recht vor, den Liefergegenstand zu ändern und von der Beschreibung, auch im technischen Bereich, abzuweichen, sofern dies für den Käufer zumutbar ist und der Wert des Liefergegenstandes dadurch nicht gemindert wird.

INTERNET: www.Fiat.de
INFOLINE: 0180/5 50 40 (DM 0,24/Min.)

Fiat Automobil AG

Hahnstraße 41 • 60528 Frankfurt/Main • Telefon: 0 69/6 69 88-0
Sitz der Gesellschaft: Fiat Automobil AG • Salzstraße 140 • 74076 Heilbronn





Fiat Auto - Pubblicità - Drucksache n 04.2.5285.50 - S - 201
Printed in Italy - Arti Grafiche Giacone - Chieri (To)
Werbeschrift auf chlorfrei gebleichtem Papier gedruckt.

INTERNET: www.Fiat.de
INFOLINE: 0180/5 50 40 (DM 0,24/Min.)