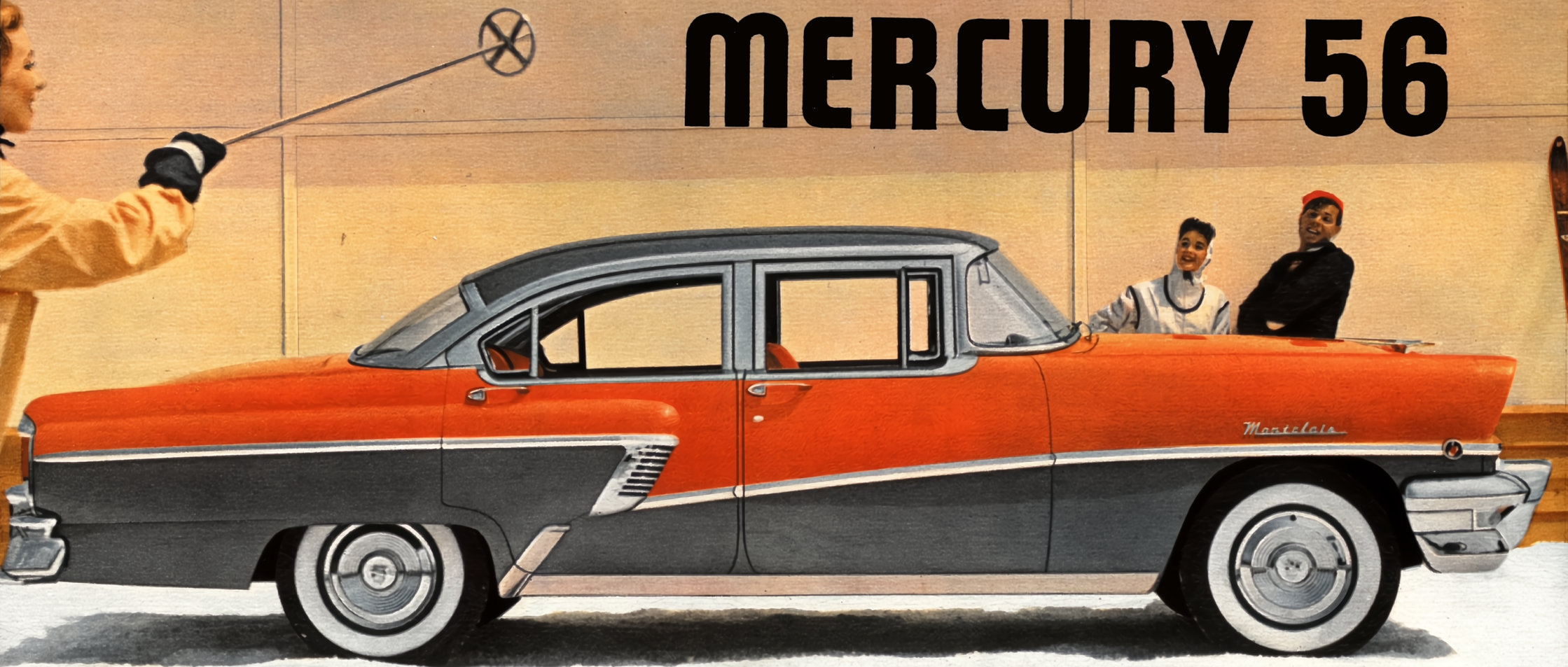
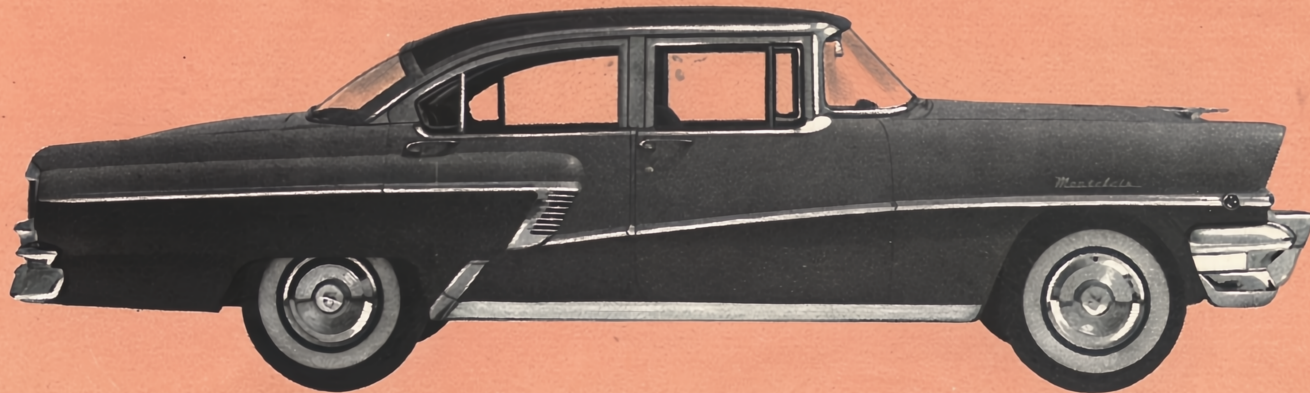
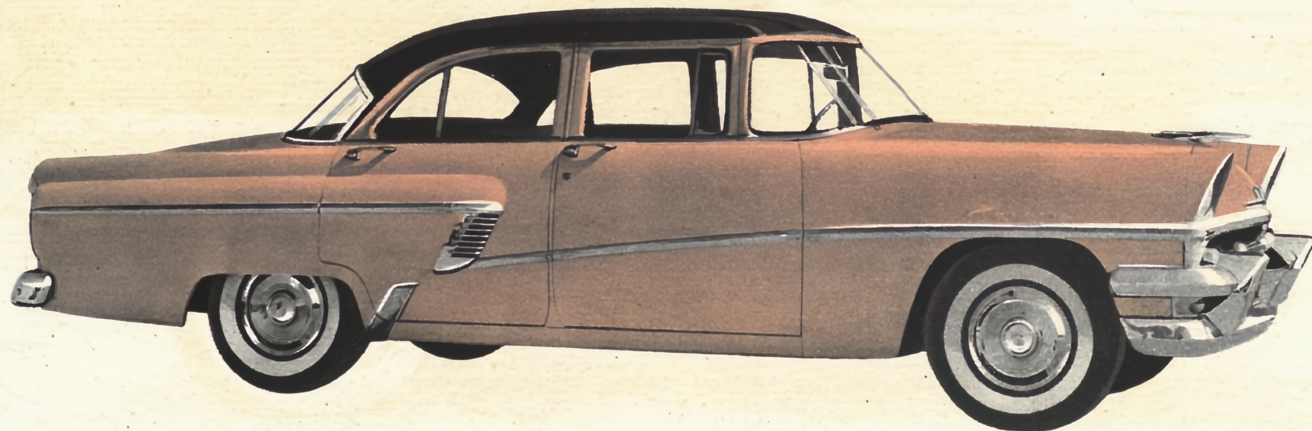


MERCURY 56





CONDUITE INTÉRIEURE 4 PORTES MERCURY MONTCLAIR SPORT



CONDUITE INTÉRIEURE 4 PORTES MERCURY CUSTOM

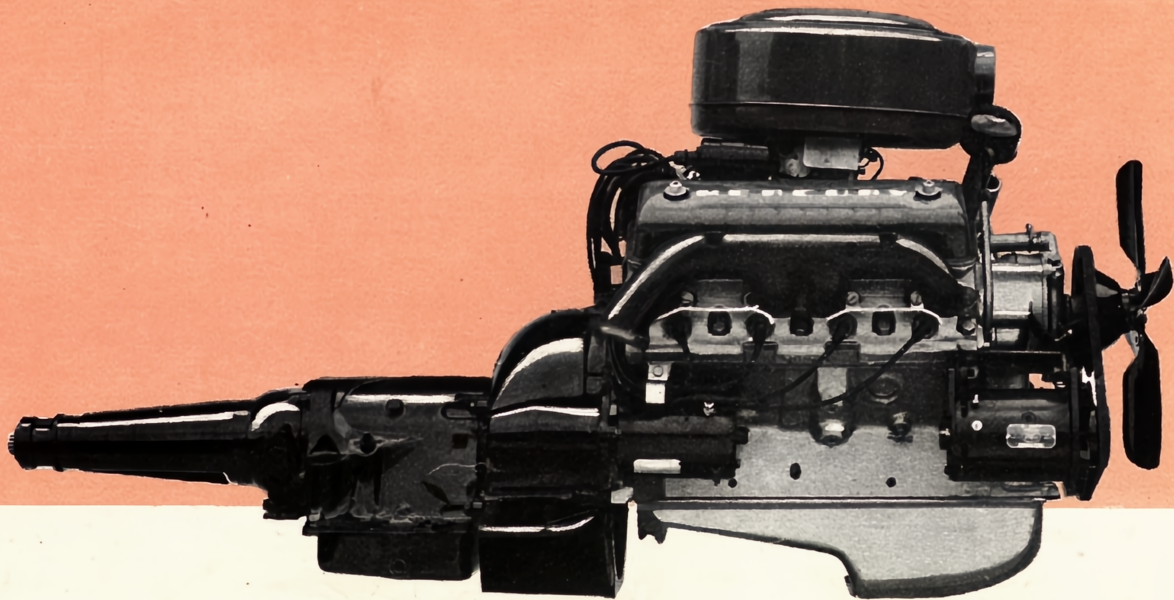
MERCURY 56... ÉLÉGANCE CONFORT, SÉCURITÉ, PUISSANCE

Regardez la Mercury 56 ! De l'avant, de profil, de l'arrière, chaque détail affirme sa distinction. Ligne fuselée, longue et basse, grille intégrée au pare-chocs avant, filets latéraux chromés décalés au milieu des portes arrière, garnissages intérieurs de grand luxe, commandes assistées sur demande pour les sièges et les glaces, tout concourt à faire de la Mercury 56 une voiture racée.

Le nouveau et robuste châssis a été étudié pour accroître maniabilité, stabilité et facilité de conduite. Le confort est dû aux longs ressorts arrière à flexibilité variable et aux nouveaux amortisseurs.

Enfin, Mercury vous offre un équipement de sécurité, monté sur tous les modèles 56.

- Le verrouillage des portes est renforcé.
- Le nouveau volant à centre abaissé protège le conducteur en amortissant les chocs.
- La planche de bord et les pare-soleil peuvent être garnis d'un capitonnage protecteur.
- Des courroies de siège fournies sur demande constituent une protection efficace, notamment pour les enfants, en cas de freinage très sec.



NOUVEAU MOTEUR MERCURY V8 DE 225 CV

Ce nouveau moteur surpuissant à soupapes en tête permet des accélérations foudroyantes, même en côte, avec autant de facilité qu'il vous entraîne dans le trafic quotidien des villes.

Au cours d'épreuves d'endurance il a prouvé qu'il répond — en toutes circonstances et sans fatigue — à tout ce que vous pouvez lui demander. Il donne à la Mercury 56 des démarrages plus rapides que jamais. Enfin, au cours d'épreuves de

consommation il a démontré son fonctionnement très économique.

Point très important, le nouveau moteur Mercury V8 de 225 CV transforme une plus grande partie de ses ressources potentielles en puissance utile, non seulement à des vitesses élevées, mais aussi dans 99 % des cas de conduite normale. Le nouveau moteur Mercury V8 existe également en 210 CV.

Nouveau profil des chambres de combustion. Assure un brassage plus efficace d'où une combustion meilleure. Des soupapes à forte levée, des orifices plus importants améliorent admission et échappement et donnent un fonctionnement plus souple.

Nouveau carburateur 4 corps. Assure un dosage plus judicieux de l'essence d'où une consommation plus économique. Une commande automatique, fonctionnant en 2 étapes, donne des performances encore plus brillantes à tous les régimes.

Nouvelles bougies de 18 mm. Ces bougies — spécialement étudiées pour les moteurs à taux de compression élevé — sont du type "anti-encrassement". Leur durée a été accrue de 100 %.

Nouveau système de contrôle d'allumage par dépression. Permet au moteur de faire face à toutes les exigences de la distribution grâce à son double diaphragme, assure des accélérations rapides.

Nouvel arbre à cames à forte levée. Contribue à assurer un ralenti sans à-coups, un couple élevé aux allures normales et un excellent rendement aux régimes maxima.

Suspension avant améliorée, du type à rotules. Exclusivité Mercury. Contribue à la souplesse de conduite et à la facilité de manœuvre. Cette nouvelle suspension a permis de ramener le nombre de points de graissage de 16 à 4.

CARACTÉRISTIQUES TECHNIQUES DE LA MERCURY 1956



MOTEUR. — Le nouveau moteur Mercury V8 à soupapes en tête a une cylindrée de 5,11 litres, une course de 87,37 mm. et un alésage de 96,52 mm. Il existe 2 versions de ce moteur : 1 type 210 CV avec un taux de compression de 8 à 1. Les séries Montclair sont équipées de la version 225 CV avec un taux de compression de 9 à 1.

SYSTÈME DE GRAISSAGE. — Système de graissage sous pression contrôlée avec filtre à grand débit. Pompe à huile du type à engrenages. Ventilation du carter moteur à filets d'air dirigés. Contenance du carter d'huile : 5,68 litres (non compris filtre).

SYSTÈME DE REFROIDISSEMENT. — Système de refroidissement à grand débit, à pression contrôlée de 1,05 kg/cm². Pompe à eau à turbine. Chemisage d'eau à longueur totale. Thermostat à by-pass automatique. Ventilateur silencieux à 4 pales fonctionnant à basse vitesse. Contenance du système de refroidissement avec réchauffeur : 22,7 litres.

SYSTÈME D'ALIMENTATION. — Carburateur 4 corps avec système secondaire à commande par dépression. Filtre à air grand débit. Commande automatique de starter et de ralenti. Pompe à essence du type à diaphragme, commandée par l'arbre à cames. Contenance du réservoir d'essence : 68 litres. Filtre en matière plastique dans réservoir d'essence. Filtre magnétique dans pompe à essence.

SYSTÈME ÉLECTRIQUE. — Système 12 volts 55 ampères. Génératrice à capacité élevée, 30 ampères, chargeant à basse vitesse et équipée d'un mécanisme de régulation automatique de courant et de tension. Démarreur spécial "Folo-Thru" à cliquet.

La Ford Motor Company se réserve le droit de modifier les caractéristiques des véhicules de sa production sans préavis et sans obligations de sa part.

BOITE MERC-O-MATIC. — Présente les avantages combinés du convertisseur hydraulique à turbine et du train d'engrenages épicycloïdal 3-vitesses. Permet de multiplier le couple moteur par une valeur atteignant jusqu'à 5,04. Fonctionnement entièrement automatique des 3 vitesses avant dans la gamme Dr. La vitesse "low" s'enclenche automatiquement lorsque le papillon des gaz est entièrement ouvert. Refroidissement par air pulsé. Verrouillage efficace en stationnement sur position P (Parking). Le moteur ne part que lorsque le levier sélecteur est à la position N (Neutre).

PONT ARRIÈRE. — Type semi-flottant avec engrenages hélicoïdaux. Rapports : avec boîte classique : 3,73 à 1 ; avec boîte Merc-O-Matic : 3,15 à 1.

CADRE DE CHASSIS. — Cadre rectangulaire ultra-rigide, en acier de forte épaisseur, avec 5 traverses perpendiculaires et croisillons en K. Longérons type caisson. Traverse tubulaire en berceau sous moteur. Sur modèles "hard top", les longérons sont renforcés. Les modèles décapotables Montclair ont des châssis à croisillons en X et des longérons renforcés. Empattement : 3,02 m. Voie avant : 1,47 m. Voie arrière : 1,50 m.

SUSPENSION AVANT. — Suspension avant indépendante. Les débattements des bras inférieurs et supérieurs de suspension sont amortis par des coussinets silent-bloc. Amortisseurs télescopiques montés à l'intérieur des ressorts hélicoïdaux avant. Barre stabilisatrice du type à torsion.

SUSPENSION ARRIÈRE. — Ressorts arrière à flexibilité variable, à lames longues, à jumelles avec mécanisme spécial d'articulation, faisant varier l'action des ressorts d'après la charge. Garnitures imprégnées sur toute la longueur des lames. Amortisseurs télescopiques montés entre ressorts et traverse arrière. Transmission Hotchkiss. Jumelles de ressorts montées sur silent-bloc.

DIRECTION. — Le mécanisme de direction comprend des barres d'accouplement de même longueur. Direction à vis et galet. Rapport de démultiplication totale : 25,4 à 1. (Volant de direction spécialement étudié sous l'angle de la sécurité).

FREINS. — Nouveaux freins à un seul axe de pivotement facilitant les réglages. Réalisation de précision. Type auto-énergétique, duo-servo. Largeur des garnitures : 63,5 mm. à l'avant — 50,8 mm. à l'arrière. Surface totale de freinage : 1231 cm². Frein à main mécanique, indépendant.

DIMENSIONS. — Longueur hors-tout : 5,24 m. Hauteur (sous charge) : coupés : 1,48 m. — berlines "Montclair hard top" : 1,49 m. — autres modèles berlines : 1,55 m. Largeur hors-tout : 1,94 m. Réservoir à remplissage central. Peinture émail cuite au four. Capot et porte de coffre arrière à contre-poids. Portes à doubles panneaux. Verrouillage de sécurité sur toutes les portes. Portes avant et arrière à deux positions d'ouverture. Lanternes arrière d'un seul bloc. Pare-brise et lunette arrière d'un seul tenant. Surface totale du pare-brise : 7.082 cm². Surface totale des glaces : 22.000 cm² environ.

MERCURY 56



FORD (FRANCE) S. A.,

35, RUE DE BASSANO,

PARIS VIII

TÉL. BALZAC 46-80

Ford (France) S.A.
Capital : 620.000.000 de Frs.
R.C. Seine 54 B 9.935
Siège Social : 35, rue de Bassano,
Paris 8^e