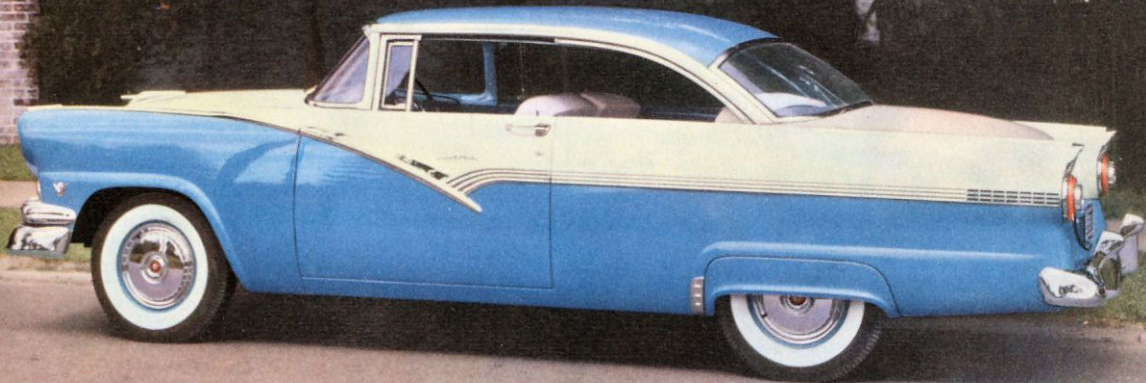


FORD 56



SÉCURITÉ

Ford, dont les voitures tiennent déjà la première place dans le domaine de la puissance, du confort et du luxe, est aussi le premier à avoir pensé à la sécurité.

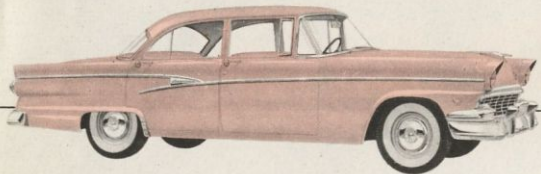
Toutes les Ford 56 possèdent un équipement de sécurité qui vient accroître la confiance que vous pouvez accorder aux voitures portant le plus grand nom de l'automobile.

- le verrouillage des portes est renforcé.
- le nouveau volant à centre abaissé protège le conducteur en amortissant les chocs.
- la planche de bord et les pare-soleil peuvent être garnis d'un capitonnage protecteur.
- enfin, toutes les Ford 56 peuvent sur demande être munies de courroies de siège qui constituent une protection efficace, notamment pour les enfants, en cas de freinage très sec.

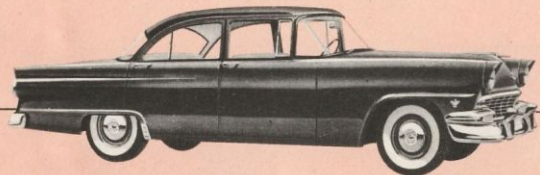


GARNISSAGES INTÉRIEURS DE GRAND LUXE

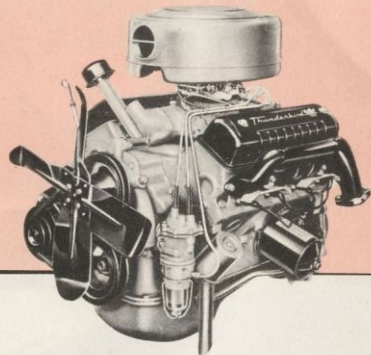
Les nouveaux sièges ultra-profonds sont garnis de superbes tissus s'harmonisant avec les teintes de la carrosserie. Ces garnissages vous sont offerts dans une nouvelle gamme de couleurs attrayantes. Le tableau de bord, inspiré de celui de la Thunderbird, groupe les instruments et les commandes sous les yeux du conducteur.



CONDUITE INTÉRIEURE CUSTOMLINE 4 PORTES



CONDUITE INTÉRIEURE MAINLINE 4 PORTES



LE NOUVEAU MOTEUR FORD Y-8

Le nouveau moteur Y-8, d'une puissance réelle de 202 CV, est le résultat de la longue expérience de Ford dans la construction des moteurs V-8. Il vous assure une conduite encore plus souple, plus silencieuse, plus économique. Ses nouvelles bougies de 18 mm. résistent à la formation des dépôts 3 fois plus longtemps que les bougies ordinaires.

LES FORD 56 - VOITURES DE GRANDE CLASSE I

La ligne des Ford 56 est inspirée du profil allongé et surbaissé de la célèbre Thunderbird. Les modèles Fairlane et les Stations Wagon sont équipés du nouveau moteur Y-8 202 CV de la Thunderbird, le prestigieux successeur des moteurs V-8. Les modèles 56 de la gamme Mainline et Customline possèdent également un nouveau moteur Ford Y-8 d'une puissance de 176 CV dont la conception se situe à l'avant-garde du progrès.

Les nouveaux moteurs Ford Y-8 doivent à un bloc profondément encaissé leur nervosité, leur souplesse et leur silence. Étudiés pour que les organes en mouvement présentent un faible coefficient de frottement, leur usure se trouve réduite au minimum.

Le nouveau moteur Ford Y-8 de 202 CV, avec boîte Fordomatic, possède une cylindrée de 4785 cm³ et un taux de compression de 8,4 à 1. Avec Overdrive ou boîte classique le taux de compression est de 8 à 1. Ce moteur est équipé de : carburateur à double système de gicleurs jumelés et thermostatier automatique... double système d'échappement... chambres de combustion à turbulence accélérée... doseur automatique de puissance.

Le nouveau moteur Ford Y-8 de 176 CV, avec boîte Fordomatic, possède une cylindrée de 4457 cm³ - taux de compression : 8,4 à 1. Avec boîte de vitesse classique ou Overdrive, le taux de compression est de 8 à 1. Il est également muni d'un carburateur à gicleurs jumelés avec thermostatier automatique.

RESSOURCES DE PUISSANCE INSTANTANÉES AVEC LA BOITE FORDOMATIC

La boîte Fordomatic est, de toutes les transmissions automatiques, celle qui s'adapte le mieux à toutes les conditions de la conduite. Sans déplacer le levier sélecteur de la position DR, vous disposez soit d'un démarrage normal, soit d'un démarrage foudroyant, car la boîte Fordomatic est équipée de 3 vitesses avant automatiques y compris 1 vitesse spéciale pour démarrage rapide.

L'Overdrive FORD assure une conduite plus douce, moins fatigante... et une consommation d'essence plus faible. Il donne une 4^{ème} vitesse surmultipliée et automatique qui permet à votre moteur de tourner comme s'il ne faisait que

du 55 à l'heure, alors qu'en réalité votre voiture fait du 80 — d'où sensible économie d'essence.

La boîte de vitesse FORD classique est maintenant équipée d'engrenages renforcés allant de pair avec les nouvelles réserves de puissance des nouveaux moteurs FORD 56. Sa commande est extrêmement douce.



FORD 56