

Roulez jeune...fier de votre **Falcon**
67



Futura

COUPÉ SPORT

**Encore plus luxueuse...
la nouvelle Falcon 67.
Si elle n'était pas si économique
à l'achat et à l'usage, si elle ne
se garait pas si facilement, on la
prendrait volontiers pour une petite
limousine.**



Cette année, la Falcon laisse les autres encore plus loin derrière elle par la douceur, le silence et la stabilité de son roulement . . . le luxe de son intérieur . . . son système de freinage double . . . les dispositifs de sécurité standard Ford . . . et les avantages de l'entretien semestriel.

Falcon offre également toute une gamme d'options. La Cruise-O-Matic à commande SelectShift en est une. Cette transmission entièrement automatique vous laisse passer les vitesses comme une manuelle. L'appareil Stereo-Sonic à bandes sonores transforme votre voiture en salle de concert. Vous pouvez choisir entre deux V8 de 289 po. cu. (jusqu'à 225 cv) . . . servo-freins à disque avant . . . élégant faux-toit vinyle (illustré sur le coupé sport ci-contre) . . . chauffette et climatiseur . . . pneus longue durée à couches radiales . . . et bien d'autres encore.

Par son rendement économique, sa facilité d'entretien et son prix exceptionnellement bas (caractéristiques que nous ne changerions pour rien au monde!), elle demeure typiquement Falcon. Typiques également sont l'aisance de manoeuvre et la facilité de rangement. Falcon vous présente le tout sous un habillage de bel aspect. Quelle que soit l'idée que vous vous en faites, limousine ou excellente voiture personnelle, vous voudrez certainement faire l'essai de la nouvelle Falcon.



SEDAN 4 PORTES

Futura

La Falcon...version sport

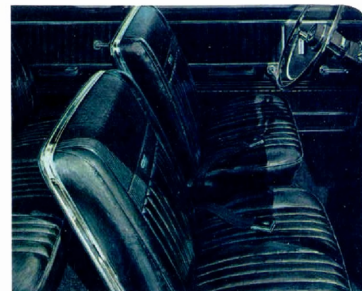
Quoi de neuf dans la Futura 67? Une foule d'options intéressantes, comme l'appareil Stereo-Sonic à bandes sonores et quatre haut-parleurs. Jusqu'à 70 minutes de votre musique préférée en cartouches pratiques! De nouveaux groupes-moteurs facultatifs: deux vigoureux V8 de 289 po. cu. —le Challenger de 200 cv et le nouveau Challenger Special de 225 cv. Le climatiseur SelectAire, une des options les plus demandées dans la Falcon, un appareil peu encombrant qui

assure votre confort en toute saison. La nouvelle transmission Cruise-O-Matic à commande SelectShift, procurable avec tous les moteurs Falcon. Entièrement automatique, elle vous permet de passer les vitesses vous-même comme dans un modèle sport.

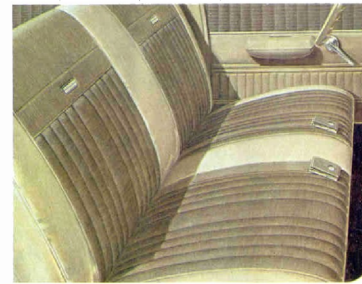
Le confort, la commodité et le raffinement des Futura 67 vous étonneront. Les clés réversibles (s'introduisant dans la serrure d'un côté ou de l'autre) et la pédale d'accélérateur



Futura
COUPÉ CLUB



Nouvelle définition du luxe standard dans le coupé sport Futura. Elegants sièges baquet, tapis en plein, gamme de quatre intérieurs tout vinyle, autant d'avantages offerts sans supplément de prix. (Deux garnitures tout vinyle comme celle-ci sont offertes en option dans les sedans 4 portes et les coupés Club Futura.)



Les coupés Club et sedans 4 portes Futura offrent un choix de quatre garnitures nylon et vinyle de teinte assortie. Les ceintures de sécurité avant et arrière, avec boîtiers de rappel avant, sont parmi les dispositifs de sécurité Ford montés sur toutes les Falcon. En voir la liste complète à la page 11.

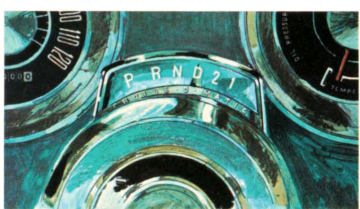
aspendue (s'ajustant à la hauteur du pied) sont parmi les ombreux avantages qui renouvelleront tous les jours les aies que vous procurera votre Falcon 67. Quelle part ailleurs vous ne trouverez cette combinaison parfaitement dosée de luxe, de performances et d'économie. Falcon... un plaisir sans mélange!



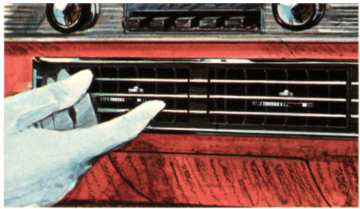
Pour compléter l'aménagement de votre Falcon:

Le nouvel appareil **Stereo-Sonic à bandes sonores** transformera votre Falcon en véritable salle de concert! Quatre haut-parleurs vous diffuseront votre musique préférée en véritable stéréo. Une simple car touche glissée dans l'appareil jouera pendant 70 minutes sans interruption. La **radio AM** est une des options Falcon les plus populaires. Modèle tout transistors à mise en marche instantanée. Sélecteur à boutons-poussoirs. Haut-parleur centré dans le panneau supérieur du tableau de bord pour une meilleure acoustique. **Haut-parleur arrière** également procurable.

La **servo-direction** assouplit encore la manoeuvre déjà aisée de la Falcon, assume jusqu'à 85% de l'effort au volant. Rangement et manoeuvres en basses vitesses deviennent un jeu d'enfant.



La **Cruise-O-Matic à commande SelectShift** vous permet de choisir entre la conduite entièrement automatique ou le passage manuel des vitesses, et de rétrograder à volonté pour négocier les pentes raides, idéale pour la traction des remorques.



Le **climatiseur SelectAire** vous garantira confort total toute l'année. Chauffeferret et climatiseur combinés, il rafraîchit et déshumidifie l'air en été... le réchauffe en hiver. Commandes simplifiées. Quatre bouches d'air réglables.



Les **servo-freins à disque avant**... offerts pour la première fois dans la Falcon. Livrables dans les modèles V8, ils promettent une plus grande douceur et une meilleure maîtrise à l'arrêt. Les freins à disque s'échauffent moins vite, même après plusieurs freinages consécutifs, et sont pratiquement insensibles au délavage.



Deux V8... la Falcon vous offre désormais le choix de deux V8: le nouveau V8 Challenger Special de 225 cv et le populaire V8 Challenger de 200 cv. Le Special comporte un carburateur à 4 corps, procurant une plus grande souplesse au ralenti comme à l'accélération.



La **boîte manuelle à 4 vitesses**... type sport et à combinaisons d'engrenages rapprochées, est procurable dans les sedans et les coupés avec l'un ou l'autre des V8. Entièrement synchronisée. Blocage total de la marche arrière. Bras de vitesse classique au plancher.



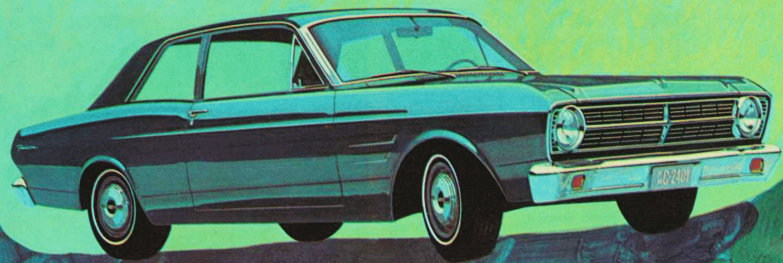
Bretelle de sécurité et appui-tête... sangle de sécurité passant sur l'épaule, livrable pour conducteur et passager. Fixation au toit et au plancher, boîtiers de rappel. Les appui-tête, procurables séparément, assurent un plus grand confort pour les longs parcours.

Pneus "sur mesure"... selon votre mode de conduite, vous pourrez choisir des pneus de différents types et différents grosseurs, parmi un grand choix de modèles. Un seul exemple: le pneu à nappes radiales, s'échauffant moins vite et durant jusqu'à 80% plus longtemps.

Autres options Falcon

Garniture tout vinyle (standard dans le coupé sport) —p. 5 ☐ Groupe-visibilité (standard dans le coupé sport) comprenant: lampes éclairant la boîte à gants, le coffre (ou la caisse dans les wagonnettes) et le cendrier du tableau de bord; lampe de lecture de cartes, inter-récepteur sur portes arrière et rétroviseur extérieur télécommandé ☐ Faux-toit vinyle (noir ou blanc) —couverture, p. 3 ☐ Pendulette électrique ☐ Batterie grand rendement ☐ Suspension renforcée ☐ Couvre-rotes de luxe —p. 4, 10 ☐ Pare-brise teinté ☐ Glaces latérales teintées ☐ Différentiel à glissement limité ☐ Extérieur deux tons ☐ Porte-abattant pour wagonnettes ☐ Galerie de toit pour wagonnettes ☐ Glace d'abattant à commande électrique ☐ Six-cyl. de 200 po. cu. (sedans Falcon) ☐ Pneus à flanc blanc ☐ Groupe-décor (filet de couleur, moulure latérale arrière —sedans Falcon) ☐ Rétroviseur extérieur télécommandé (standard dans le coupé sport) ☐ Ceintures de sécurité de luxe avec témoin lumineux (standard dans le coupé sport) ☐ Et bien d'autres encore que votre Vendeur Ford sera heureux de vous présenter.

TRACTION DES REMORQUES... Pour tous renseignements sur la traction des remorques avec votre Falcon 67, consultez votre Vendeur Ford. Il saura vous conseiller utilement sur l'équipement recommandé pour la traction des remorques de tous types et toutes dimensions.



COUPÉ CLUB

Falcon

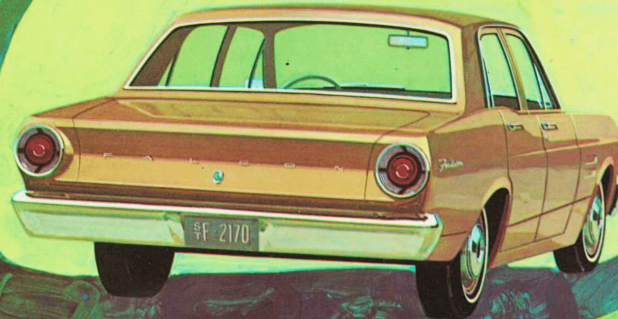
La Falcon...version économique

Vous ne sauriez trouver voiture plus économique ni plus avantageuse que la Falcon. N'a-t-elle pas été de tout temps, la championne de l'économie? Dans les modèles 67—coupé Club ou sedan 4 portes—voici les points de comparaison à retenir: intérieurs spacieux et grand coffre de 12 pi. cu. . . ligne élégante et dimensions pratiques . . . performances enlevantes et économie exceptionnelle avec le célèbre six-cyl. Falcon de 170 po. cu. . . et une série des meilleures caractéristiques empruntées aux grosses voitures (voir Équipement standard, p. 11).

Pour l'économie, ne craignez pas de comparer la Falcon à toute autre voiture de sa catégorie. Elle bénéficie de tous les avantages de l'entretien semestriel Ford . . . 6.000 milles entre les vidanges d'huile, graissage total à intervalles de 36.000 milles, freins autorégulateurs, etc. Comparez-la pour sa qualité, fruit d'une expérience technique qui a montré la voie à toute l'industrie automobile. Enfin, comparez-la pour son prix. Vous la trouverez aussi économique à l'achat qu'à l'usage.

Bien sûr, comme la plupart d'entre nous, vous voulez bien faire des économies . . . mais tout en profitant de la vie. Avec la Falcon, tous vos vœux seront comblés. La gamme complète des options (pages 6 et 7) offertes dans la Falcon 67 vous permettra d'équiper votre voiture exactement comme vous l'entendez.

Falcon
SEDAN 4 PORTES



Intérieur du coupé Club Falcon. Choix de trois revêtements tissu et vinyle, élégants et solides, comme ci-dessus. Éclairage d'accueil, sièges rembourrés mousse, frein de stationnement à pédale, pédale d'accélérateur suspendue ne sont que quelques-unes des caractéristiques "grosse voiture" qui font partie de l'équipement standard de la Falcon.

Wagonnettes



Wagonnette Falcon Futura Wagonnette-Club Falcon Custom

La Falcon...version pratique

Les wagonnettes Futura et Falcon 67 sont les plus pratiques du genre et ont tout l'espace, le confort et l'élégance désirables. Elles offrent la commodité d'un véhicule à 4 portes et 85.1 pi. cu. d'espace de charge. Le 6-cyl. de 200 po. cu. et la gamme complète des dispositifs de sécurité Ford (ci-contre) font partie de l'équipement standard. Les options des wagonnettes Falcon et Futura 67 comprennent: la porte-abattant magique, le nouvel appareil Stereo-Sonic, et bien d'autres.

Trois wagonnettes Club Falcon disposent d'un espace de charge considérable et accommodent aisément huit passagers. Le six-cyl. de 170 po. cu. est standard. En option, vous pouvez avoir l'extension de la caisse, le gros six-cyl. de 240 po. cu. et la Cruise-O-Matic à commande SelectShift. Les versions "camping" permettront de transformer votre wagonnette Club en maison roulante pour les vacances. Pour plus de détails, demandez à votre Vendeur Ford le catalogue des wagonnettes Club 1967.

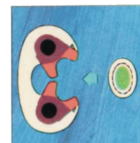
Équipement standard

Coupé Club et sedan 4 portes FALCON: Groupe-moteur—Six-cyl. Falcon de 170 po. cu. avec boîte 3 vitesses manuelle
☐ Gamme de 15 couleurs d'émail Super-lustre Diamant
☐ Choix de trois intérieurs tissu-vinyle ☐ Tapis caoutchouc noir enduit vinyle ☐ Banquettes en pleine largeur à coussins mousse ☐ Éclairage d'accueil ☐ Chauffe-rotte-dégivre ☐ Frein de stationnement à pédale ☐ Accoudoirs avant, cendrier ☐ Clés réversibles, verrouillage sans clé ☐ Pédale d'accélérateur suspendue ☐ Glaces latérales bombées ☐ Entretien semestriel Ford (dos du catalogue)
☐ Plus tous les dispositifs de sécurité Ford énumérés à droite.

Coupé Club et sedan 4 portes FALCON FUTURA: Groupe-moteur—Six-cyl. de 200 po. cu. et boîte 3 vitesses manuelle ☐ Plus tout l'équipement ci-dessus, sauf pour ce qui est des variations suivantes: Choix de quatre intérieurs tissu-vinyle ☐ Tapis teinte assortie ☐ Accoudoirs avant et arrière ☐ Allume-cigarettes et cendriers.

Coupé sport FALCON FUTURA: Groupe-moteur—Six-cyl. de 200 po. cu. et boîte 3 vitesses manuelle ☐ Plus tout l'équipement ci-dessus, sauf pour ce qui est des variations suivantes: Choix de quatre intérieurs tout vinyle ☐ Sièges baquet avant réglables séparément ☐ Groupe-visibilité (page 7) ☐ Ornements "coupé sport" sur les panneaux de custode ☐ Filet de couleur ☐ Enjoliveurs de luxe ☐ Ceintures de luxe avec témoin lumineux.

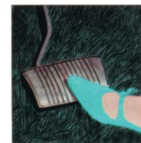
Dispositifs de sécurité 1967 Ford Motor Company...tous standard



Serrures de portières à loquet de sécurité—le célèbre modèle Ford. Robustes et pratiquement inarrachables, elles préviendront dans une large mesure l'ouverture des portes en cas de choc violent. Pour plus de sécurité, le bouton de verrouillage doit être tiré, débloquent la serrure, avant que la poignée devienne opérante et permette l'ouverture de la porte.



Volant absorbant la force d'impact, monté sur moyeu fortement rembourré pour améliorer la sécurité du conducteur. À gauche de la colonne de direction: la commande des clignotants incorporant le signal de changement de voie pour prévenir les autres automobilistes de vos intentions. À droite de la colonne: la commande du signalisateur de détresse à 4 feux.



Système de freinage hydraulique double à témoin lumineux. Un double maître-cylindre agit séparément sur les freins avant et arrière. En cas de rupture d'une canalisation l'autre assure un freinage partiel, et un voyant s'allume au tableau de bord pour prévenir le conducteur qu'une réparation s'impose.



Pare-brise en épais verre lamellé offrant une plus grande résistance et une meilleure protection. Montants rembourrés, de chaque côté du pare-brise. Les pare-soleil et le tableau de bord, également rembourrés, offrent une plus grande mesure de protection pour le conducteur et les passagers de l'avant.



Rétroviseur extérieur permettant de voir clairement les voitures qui approchent. Le modèle télécommandé (ci-dessus) facilite l'orientation du rétroviseur. Le réglage se fait de l'intérieur, par le bouton de commande monté sur la porte.

Autres dispositifs de sécurité faisant partie de l'équipement standard: ceintures avant et arrière avec boîtiers de rappel à l'avant. ☐ Rétroviseur intérieur Jour/Nuit antiéblouissant sur monture souple. ☐ Support de rétroviseur intérieur à rotule ou cédant en cas de choc. ☐ Lave-glaces. ☐ Essuie-glaces à deux vitesses ou à vitesse variable. ☐ Feux de recul. ☐ Freins autorégulateurs. (Certaines exceptions existent dans les dispositifs de sécurité des wagonnettes Club.)

Depuis que les voitures Ford circulent sur les routes canadiennes, la sécurité de ceux qui les utilisent est le souci constant de milliers d'employés Ford qui parcourent des millions de milles sur les pistes d'essai et passent des millions d'heures dans les laboratoires de recherche. Quelques-uns des plus récents résultats de leurs travaux se retrouvent dans les dispositifs de sécurité 1967 énumérés ci-dessus.

Ces dispositifs de sécurité réduisent les risques de blessures en cas d'accident, mais c'est encore à l'automobiliste que revient la tâche principale—celle d'éviter l'accident. C'est en observant rigoureusement le code de la route et en exerçant une vigilance de tous les instants que vous pourrez le mieux vous protéger des dangers que présente la circulation routière.

Caractéristiques des Falcon 1967

CHOIX DE COULEURS ET GARNITURES: 15 couleurs d'Email Super-lustre Diamant et 25 combinaisons deux tons. Choix de 13 garnitures Falcon en tissu et vinyle ou tout vinyle (facultatif). (Dans certains cas, la même garniture est offerte dans plusieurs modèles). Votre Vendeur Ford se fera un plaisir de vous montrer des échantillons des revêtements et coloris livrables.

MOTEURS (voir tableau des concordances): **6-cyl. Falcon de 170 po. cu.,** 105 CV.; alésage 3.50" x course 2.94"; taux de compression 9.1 à 1; essence ordinaire; carb. simple; étrangleur automatique; soupapes autorég.; capacité d'huile (filtre compris) 3.8 pintes.

6-cyl. de 200 po. cu., 120 CV.; alésage 3.68" x course 3.13"; taux de compression 9.2 à 1; 7 paliers-moteurs. Autres caractéristiques comme 6-cyl. standard.

V8 Challenger de 289 po. cu., 200 CV.; alésage 4.00" x course 2.87"; taux de compression 9.3 à 1; essence ordinaire; carb. deux corps; étrangleur automatique; soupapes autorég.; capacité d'huile (filtre compris) 4.2 pintes.

V8 Challenger Special de 289 po. cu., 225 CV.; alésage 4.00" x course 2.87"; taux de compres. 10.0 à 1; carburant. quatre corps; essence Super. Autres caractéristiques comme V8 Challenger ci-dessus.

CARACTÉRISTIQUES DES MOTEURS: Filtre d'huile de 6,000 milles (ou 6 mois) à circulation intégrale; épurateur d'air à cartouche sèche interchangeable; thermostat toutes saisons à 190°; système électrique de 12 volts; alternateur de 38 amp.; batterie de 54 plaques et 45 A/h; allumage étanche; démarreur à contact positif; système d'échappement avec silencieux aluminium.

11 Groupes-moteurs Falcon

Moteurs	Transmissions	
	Stand.	Option
Six-cyl. 170 po. cu. Stand.	3	C
Six-cyl. 200 po. cu. Option†	3S‡	CS‡
V8 289 po. cu. Option	S	C4
V8 289 po. cu. Option	S	C4

†Stand. dans les modèles Futura et les wagonnettes

‡Stand. dans les wagonnettes, facultatif autres modèles.

Légende

3—3-vit. manuelle **S**—Synchro-Smooth (3-vit. manuelle entièrement synchro.) **C**—Cruise-O-Matic **4**—4-vit. manuelle (tous modèles sauf wagonnettes).

EMBRAYAGE ET BOÎTES MANUELLES (Voir tableau des concordances): embrayage non centrifuge avec les 6-cyl.; semi-centrifuge avec les V8. Plateau diamètre 8½" avec le 6-cyl. Falcon, 9" avec le 6-cyl. 200, 10" avec les V8.

3-vitesses manuelle—Synchronisateurs de bronze forgé en 2ème et prise directe pour assouplir le fonctionnement. Tous roulements antifriction. Géométrie standard en "H" avec le levier sur la colonne de direction.

Synchro-Smooth—Commande manuelle synchro. sur les 3 vitesses avant, rétrogradation silencieuse en basse pendant la marche. **4-vitesses manuelle**—Lever de vitesses au plancher. Toutes vitesses avant synchro. Passage souple et rapide des vitesses.

Pour tous détails sur les wagonnettes, consultez votre Vendeur Ford. C'est un spécialiste.

Cruise-O-Matic à commande SelectShift: vous laisse le choix entre une conduite entièrement automatique ou manuelle. Trois vitesses avant, une arrière. Freinage plus efficace au moteur en basse (1) pour une plus grande maîtrise en côte. Cadran P-R-N-D-2-1.

PONT ARRIÈRE: type semi-flottant avec engrenages hypoides fortement déportés. Arbres d'essieu forgés durcis par induction et roulements de roues à lubrification permanente.

SUSPENSION AVANT: type à rotule, ressorts montés par pivot sur bras supérieurs. Graissage tous les 36,000 milles (ou 3 ans). Etanchéité permanente. Bras inclinés limitant les oscillations longitudinales. Barre stabilisatrice articulée montée sur caoutchouc. Roulements de roues à rouleaux coniques. Amortisseurs à fluide toutes saisons fonctionnant mieux sous tous les climats.

SUSPENSION ARRIÈRE: type asymétrique à essieu déporté vers l'avant par rapport au centre des ressorts pour éviter le cabrage au départ. Longs ressorts à larges lames et douilles rapportées, fortement écartés pour garantir la souplesse et la stabilité du roulement. Amortisseurs inclinés à fluide toutes saisons.

DIRECTION: mécanisme à billes recirculantes facilitant la conduite. Tous roulements antifriction. Raccords de timonerie à lubrification permanente. Rapport de démultiplication 29.4 à 1. Diamètre de braquage 39.8 pi. (wagonnettes 41.4 pi.). Servo-direction améliorée avec rapport 21.6 à 1 pour une manœuvre rapide et facile.

FREINS: système de freinage nouveau à deux circuits et à double maître-cylindre. Circuits de freinage avant et arrière séparés. Type autorégulateur et auto-serreur. Diamètre 9" (6-cyl.) 10" (V8 et wagonnettes). Garnitures rivées de longue durée à efficacité constante. Surface totale des garnitures (po. cu.) 131 (6-cyl.); 153 (V8); 172 (wagonnettes).

PNEUS: force 4 plis; flanc noir, type sans chambre à air à carcasse rayonne Tyrex. Flanc blanc, facultatifs. Jantes type sécurité. Dimensions: tous sedans 6-cyl.—6.95 x 14; coupé sport Futura et sedans V8—7.35 x 14; wagonnettes 7.75 x 14. Consultez votre Vendeur Ford pour tous détails.

Dimensions et capacités

	Sedans	Wagonnettes
Longueur	184.3"	198.7"
Largeur	73.2"	74.7"
Hauteur	54.6"	56.2"
Volume coffre/caisse	12.3 pi. cu.	85.1 pi. cu.
Empattement	111"	113"
Voie (avant/arrière)	58"/58"	58.4"/58.1"
Capacité du réservoir	13.3 gal.	13.3 gal.

Poids approximatifs

Coupé Club Falcon	2638 lb
Sedan 4 portes	2669 lb
Coupé Club Futura	2646 lb
Sedan 4 portes	2677 lb
Coupé Sport	2674 lb
Wagonnette	3172 lb

Caractéristiques "Qualité Supérieure" Falcon

vous garantissant dès le départ une plus grande mesure de plaisir... une plus grande valeur de revente au moment de l'échange. Ces caractéristiques comprennent: panneaux de seuils en aluminium, essuie-glaces électriques à mouvement parallèle, glaces latérales bombées, pédales de frein, d'accélérateur et d'embrayage suspendues, frein de stationnement à pédale, volant en cuvette avec cercle d'avertisseur chromé, clés réversibles et verrouillage sans clé, contact à portée de la main droite, pare-soleil jumelés avec agrafes, accoudoirs avant et arrière, crochets à vêtements, retenues de portes à deux positions, ressorts sur porte arrière, capot et couvercle de coffre contrebalancés, et bien d'autres encore.

Entretien Semestriel

Les nouvelles Falcon 67 ont été conçues pour rouler 6,000 milles (ou 6 mois) sans vidange d'huile ni graissage d'appoint du châssis et 36,000 milles (ou 3 ans, selon la première éventualité) sans graissage total du châssis. Les avantages d'entretien Falcon comprennent de plus: refroidissant antigel bon pour 36,000 milles (ou 2 ans), freins autorégulateurs, batterie Sta-Ful longue durée, alternateur protégé, silencieux aluminium anticorrosif et principaux éléments de soubassement galvanisés. Toutes les Falcon exigent si peu d'entretien qu'elles méritent bien les meilleurs soins possibles... ceux de votre Vendeur Ford-Canada.

Les caractéristiques contenues dans ce dépliant étaient exactes au moment où sa publication a été approuvée. Toutefois, cherchant à améliorer constamment ses produits, Ford Motor Company of Canada, Limited se réserve le droit de cesser la fabrication de tout modèle au moment de son choix, ou de modifier les caractéristiques ou les modèles sans préavis et sans encourir aucune obligation. Tous les millages indiqués s'entendent dans des conditions de conduite normale.

Garantie longue portée en trois points sur voitures neuves Ford-Canada

1. 5/50,000 sur les mécanismes d'entraînement, la direction, la suspension et les roues. Notre garantie de 5 ans ou 50,000 milles sur les mécanismes d'entraînement, la boîte et les pièces de la direction, les suspensions avant et arrière et les roues, assure au propriétaire d'une voiture 1967 la réparation gratuite (main-d'œuvre comprise) de toute pièce défectueuse faisant partie de ces systèmes, s'il s'agit d'une défectuosité de main-d'œuvre ou de matériel qui s'est produite en cours d'usage normal.

2. 2/24,000 sur l'ensemble de la voiture. Notre garantie de 2 ans ou 24,000 milles sur l'ensemble de la voiture assure la réparation gratuite de toute pièce défectueuse (main-d'œuvre comprise), s'il s'agit d'une défectuosité de main-d'œuvre ou de matériel produite en cours d'usage normal. (La garantie sur les pneus est assumée, comme par le passé, par le fabricant.)

3. Une seule "certification" annuelle. Seule la compagnie Ford-Canada vous donne un an d'intervalle (au lieu des six mois habituels) pour faire "certifier" votre voiture par le vendeur—quel que soit le nombre de milles parcouru. La garantie "trois points" de Ford-Canada offre vraiment le plus d'avantages à l'acheteur d'une voiture neuve. Elle ajoute également à la valeur de votre voiture—non seulement pendant que vous en êtes propriétaire mais aussi quand vous la vendez ou l'échangez, puisque la garantie est transmissible au propriétaire suivant.

Pour tous détails, consultez un Vendeur Ford

Falcon 67

Vous l'achèterez pour son luxe, et profiterez en même temps de son économie.



Ford Motor Company of Canada, Limited