

Les Capri 2000 et V6.  
Les petites européennes irrésistibles.





La Capri, c'est un phénomène. C'est une des rares voitures vraiment adaptée à son époque. La Capri est si bien équipée qu'on ne peut presque rien y ajouter. Son équipement standard comprend des pneus radiaux, des servofreins à disque à l'avant et un splendide intérieur à sièges-baquets. Certains autres perfectionnements comprennent une barre antiroulis à l'arrière, des pare-chocs amortissants, des longerons protecteurs dans les portes, un dégivreur

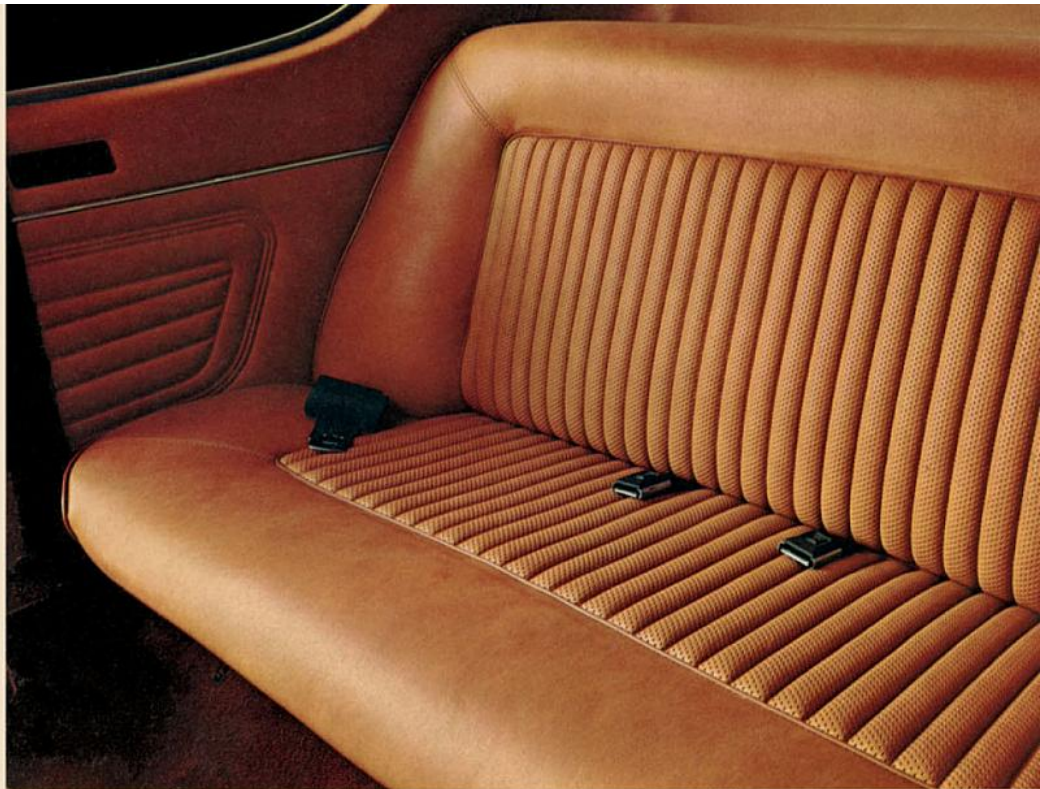
électrique de glace arrière et même un coffre à gants verrouillable. Autre amélioration: un éclairage pour le tableau de bord et les commandes des clignotants, du clignotant d'urgence et de la chaufferette. De la même façon, les feux de stationnement et les feux arrière ont été améliorés. Fidèle à sa réputation de voiture complète, la Capri vous est offerte en deux modèles: la sportive Capri 2000 (représentée ici) et la fouguese Capri 2600 V6.







Grâce à son nerveux moteur de 2 litres à 4 cylindres avec arbre à cames en tête, la Capri 2000 est aussi économique et agréable à conduire sur la route que dans la circulation urbaine. La direction à pignon et crémaillère d'une grande précision, les pneus radiaux, les servofreins à disque à l'avant et la boîte à 4 vitesses d'une grande douceur contribuent aux performances exceptionnelles. La Capri 2000 est de lignes nettement européennes. Son style s'inspire nettement



de celui des grandes voitures sport et la magnifique carrosserie est en rapport avec le luxe de l'intérieur. Les sièges-baquets réglables à l'avant sont de grand confort. Les dossiers des sièges peuvent être réglés en 5 positions différentes. Accoudoirs à l'avant, allume-cigare et cendriers à l'avant et à l'arrière, autant d'accessoires standard. L'habitacle est très logeable pour quatre adultes. Le coffre à bagages est d'un volume surprenant pour une petite voiture.

Les robustes pneus radiaux 165 x 13 sont standard sur la Capri 2000 et sont montés sur des roues en acier sculpté. Les glaces latérales arrière s'ouvrant de

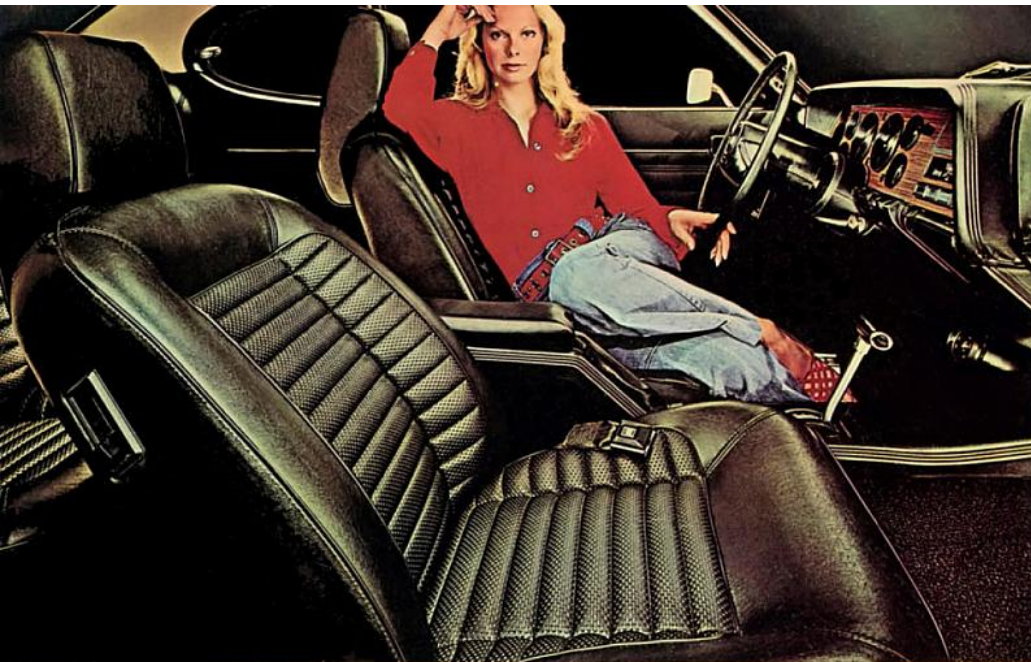
côté améliorent la ventilation. Les pare-chocs arrière avec butoirs, résistants aux collisions à 2 milles 1/2 à l'heure, protègent les nouveaux ensembles de feux

arrière et feux de recul intégrés. Les poignées d'appui fixées au toit sont très commodes pour les passagers de l'arrière. La moquette bouclée de couleur harmo-

nisée rehausse le luxe de l'intérieur. Les servofreins, à disque à l'avant et à tambour à l'arrière, sont offerts en équipement de série.







Les deux modèles Capri peuvent être commandés avec les garnitures intérieures de série ou avec l'ensemble élégance intérieure facultatif représenté ici. Cet ensemble à très grand succès comprend les sièges-baquets avant entièrement inclinables et les sièges arrière moulants de style baquet ainsi que deux avertisseurs, une console avec compartiment de rangement et horloge. Il comprend de plus une lampe de lecture baladeuse ainsi qu'une garniture similicuir pour le volant et pour le levier de changement de vitesses.

La lampe de lecture baladeuse est caractéristique du style individualisé de l'ensemble élégance intérieure. Le levier de changement de vitesses avec pommeau à garniture spéciale est monté sur la console. L'horloge au montage exclusif est intégrée à la console. La boîte automatique Select-Shift facultative, présentée ici, est livrable dans les deux modèles Capri — avec ou sans l'ensemble élégance intérieure.







Vous avez vu la Capri 2000...contemplez maintenant la Capri V6. C'est, elle aussi, une séduisante voiture européenne, mais dont les performances sont nettement supérieures à celles de la 2000. Le moteur d'une grande douceur de fonctionnement est un 6 cylindres de 2.6 litres qui semble n'être jamais à court de puissance d'accélération. Comme la Capri 2000, la V6 possède une direction à pignon et crémaillère, des pneus radiaux, des servofreins à disque à l'avant et un dégivreur électrique de glace arrière en équipement de série. Cepen-

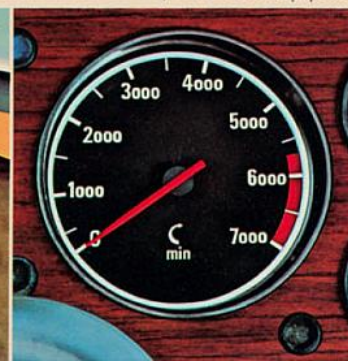
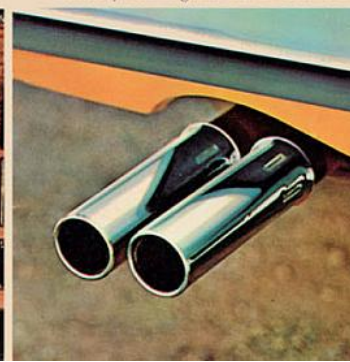
dant, les pneus, les freins arrière et l'embrayage sont de plus grandes dimensions. L'ensemble complet d'instruments comprend un compteur de vitesse, un compteur de milles avec totalisateur à remise à zéro, un tachymètre, un voltmètre et des indicateurs de pression d'huile, de niveau d'essence et de température du moteur. La fouguese Capri V6 affiche des panneaux de bas de caisse et un panneau arrière noirs. La Capri V6 représentée comprend un toit ouvrant facultatif.

Ce tableau de bord, qui est facultatif moyennant supplément dans la Capri 2000, est conçu pour offrir le maximum de visibilité et de commodité. L'ensemble

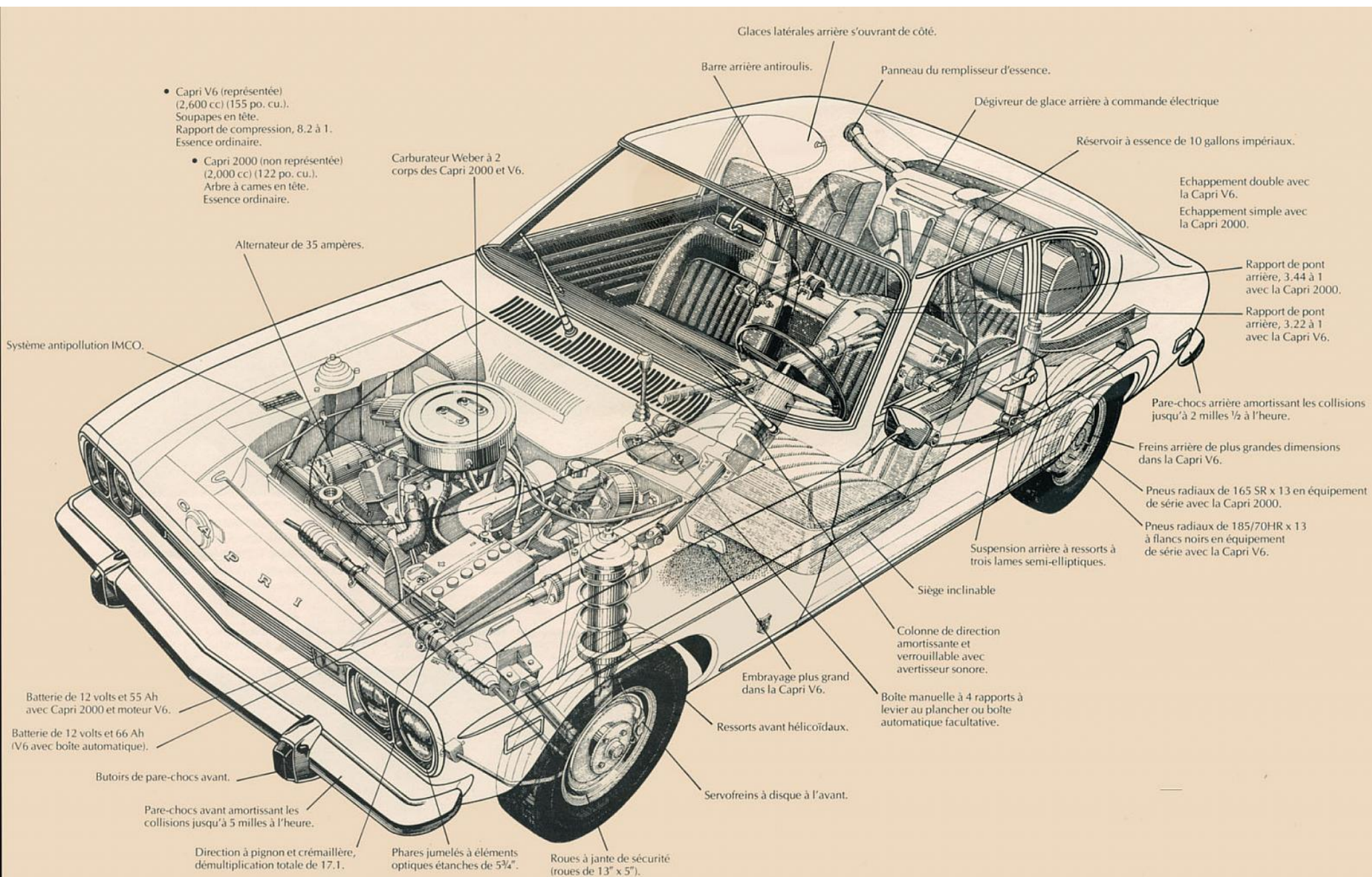
complet d'instruments comprend un compteur de vitesse, un compteur de milles avec totalisateur à remise à zéro, un tachymètre et les indicateurs appro-

priés. Les deux tuyaux arrière ne sont pas seulement de style sport, ils donnent plus de brio à la Capri V6. Le tachymètre à grand cadran éclairé est étalonné de

zéro à 7,000 tr/mn et porte une ligne rouge à 5,800 tr/mn. Les pneus radiaux larges à flancs noirs 185 x 13, sont offerts en équipement de série.











Le toit ouvrant facultatif.

**ÉQUIPEMENTS DE SÉCURITÉ DE LA CAPRI 1973**

Système de freinage hydraulique à double circuit avec témoin lumineux • Rembourrage du tableau de bord, bras d'essuie-glaces, moyeu de volant, rétroviseur, support de rétroviseur et montants de pare-brise, tous anti-blouissants • Colonne de direction et volant amortissants • Accoudoirs rembourrés et poignées de portes de sécurité • Ceintures avec miniboucles à toutes les places avec enrouleur aux places avant et arrière de gauche et de droite • Baudrier aux places avant de gauche et de droite • Témoin lumineux et avertisseur sonore pour les ceintures des places avant de gauche et de droite • Feux de direction avec signal de changement de voie • Rétroviseur intérieur cédant en cas de choc • Tableau de bord avec rembourrage amortissant • Pare-soleil rembourrés • Colonne de direction verrouillable avec avertisseur sonore • Essuie-glaces à deux vitesses ou à vitesse variable • Lave-glacé • Pare-brise de sécurité en verre stratifié amortissant amélioré • Serrures de portes et charnières de sécurité • Renforts de protection en acier dans les portes • Clignotants d'urgence • Feux de recul • Feux latéraux • Bourrelets amortissants dans le haut des dossiers des sièges avant • Verrouillage automatique du dossier des sièges avant • Crochets à vêtements de sécurité • Boutons-poussoirs et commandes de sécurité de la radio (dans toutes les voitures avec radio) • Rétroviseur extérieur côté conducteur • Roues à jantes de sécurité et pneus éprouvés pour leur charge • Conduits anticorrosion du système de freinage • Secteur standardisé du sélecteur de changement de vitesses (dans toutes les voitures avec boîte automatique) • Feux de stationnement s'allumant avec les phares • Odomètre irréversible • Structure avant de sécurité • Pare-chocs avant et arrière amortissants améliorés • Appui-tête ou dossiers hauts aux places avant de gauche et de droite • Boîte à gants à loquet de sécurité.

**CAPRI 2000 • CAPRI V6****CARACTÉRISTIQUES PRINCIPALES**

Empattement.....	100.8"	Hauteur siège-plafond — av./arr.....	37.4"/35.9"
Longueur hors-tout.....	174"	Espace, jambes — av./arr.....	41.4"/31.1"
Largeur hors-tout.....	64.8"	Volume du coffre.....	7.2 pi. cu.
Voie — av./arr.....	53.3"/52.3"	Diam. de braquage (aux roues).....	32.8 pi.

MOTEURS	CAPRI 2000	CAPRI (2600 cc)			
Type	4-cyl./arbre à cames en tête	V6/soupapes en tête			
Cylindrée	122 po. cu.	155 po. cu.			
Rapport de compr./essence	8.2 à 1/ord.	8.2 à 1/ord.			
Carburateur	Weber 2 corps	Weber 2 corps			
Batterie	55 Ah	55 Ah*			
Echappement	simple	double			
Rapport de pont arrière	3.44 à 1	3.22 à 1			
Pneus radiaux	165 SR x 13	185/70 HR x 13			
Servofreins — disque à l'avant	9.62"	9.62"			
— tambour à l'arrière	9" x 1.75"	9" x 2.25"			
<b>BOÎTES DE VITESSES</b>					
Manuelle 4 vitesses	SÉRIE	SÉRIE			
Automatique Select-Shift	FAC.	FAC.			
<b>Rapports, boîte manuelle</b>	<b>1er</b>	<b>2e</b>	<b>3e</b>	<b>4e</b>	<b>Arrière</b>
4-cyl. (2000 cc) et V6	3.65 à 1	1.97 à 1	1.37 à 1	1 à 1	3.66 à 1
<b>Rapports Select-Shift</b>	<b>1er</b>	<b>2e</b>	<b>3e</b>		<b>Arrière</b>
4-cyl. (2000 cc) et V6	2.39 à 1	1.45 à 1	1 à 1		3.09 à 1

\* Batterie de 66 Ah avec boîte automatique.

**Tous les modèles.** Stabilisateurs avant et arrière à barres de torsion. Pneus radiaux améliorant la stabilité et la précision de la direction. Suspension — ressorts hélicoïdaux à l'avant; ressorts à lames à l'arrière. Direction à pignon et crémaillère, rapport total de 17.7 à 1. Alternateur de 35 ampères. Réservoir à essence de 10 gal. imp. Doseur automatique. Poussoirs mécaniques de soupapes. **Couleurs de carrosserie:** bleu saphir métallique, gris perle métallique, vert tendre métallique, émeraude métallique, brun cuivre métallique, rouge flamboyant, rouge fauve métallique, jaune Daytona. **Couleurs intérieurs:** fauve, noir.

**AUTRES ÉQUIPEMENTS DE SÉRIE**

- Garnitures de sièges tout vinyle.
- Sièges-baquets entièrement en mousse.
- Chauffage-dégivrage, soufflerie à 2 vitesses.
- Ventilation forcée Flow-Thru avec la soufflerie du chauffage.
- Allume-cigarettes. Trois cendriers.
- Poignées d'appui pour le passager avant et les deux passagers arrière.
- Moquette de couleur harmonisée.
- Capot renflé.
- Boîte à gants fermant à clé.
- Fausse prise d'air sur les côtés.
- Phares jumelés.
- Glaces latérales arrière s'ouvrant de côté.
- Butoirs de pare-chocs à l'avant et à l'arrière.
- Moulures brillantes de bas de carrosserie, de gouttières, de châssis de portes et de glaces.

**ACCESSOIRES FACULTATIFS**

• Boîte automatique Select-Shift à 3 rapports avec levier au plancher. Ensemble élé-  
laire comprenant: deux avertisseurs, console avec horloge suspendue intégrée,  
• Glaces arrière moulants de style baquet, pommeau de levier de vitesses garni de cuir,  
lampe de lecture baladeuse. Toit vinyle noir. Toit ouvrant à commande manuelle.  
Groupe d'instruments comprenant: tachymètre, compteur de milles avec totalisateur  
à remise à zéro, ampèremètre et indicateur de pression d'huile (fac. dans la Capri  
2000, en série dans la Capri V6).

**ACCESSOIRES POSÉS PAR LE CONCESSIONNAIRE**

Climatiseur — radio AM/FM.

Toutes les Capri 1973 sont dotées de pare-chocs amortissants avant et arrière perfectionnés. Ces pare-chocs répondent aux normes canadiennes de protection de 5 m/h en cas de collision frontale et de 2.5 m/h en cas de collision arrière contre un obstacle plat et fixe sans perturber le fonctionnement des systèmes de verrouillage, alimentation, refroidissement et échappement ou de propulsion, suspension, direction et freinage. Les essais démontrent qu'avec des butoirs de pare-chocs la tôle ne subit aucune avarie sérieuse en cas de chocs à une vitesse égale ou inférieure à celles prescrites.

Les renseignements contenus dans cette publication étaient exacts au moment où a été donné le bon à tirer. La Ford Motor Company of Canada, Limited se réserve le droit de modifier les caractéristiques ou de cesser la fabrication de modèles sans préavis et sans encourir aucune obligation. Certains des équipements illustrés ou décrits sont fournis en option moyennant un supplément. Certains équipements en option ne sont livrables qu'en combinaison avec d'autres équipements en option.

IMPRIMÉ AU CANADA 10/72