

DER NEUE SCORPIO. VON FORD. SERIENMÄSSIG MIT ABS.



DER NEUE SCORPIO. VON FORD. SERIENMÄSSIG MIT ABS.

Nicht die Technik soll den Menschen beherrschen, sondern umgekehrt. Nach dieser Devise haben Tausende von Ingenieuren, Technikern und Designern Fords glanzvollen neuen Scorpio geplant.

Das bei allen Scorpio-Modellen serienmässige Anti-Blockier-System ABS arbeitet präziser, effektiver und zuverlässiger als jedes menschliche Fahrvermögen. Es verhindert selbst unter extremen Bedingungen und auf rechts und links unterschiedlichen Fahrbahnbelägen absolut zuverlässig das gefährliche Blockieren der Räder bei einer Vollbremsung.

ABS erhält beim Bremsen, auch bei Notbremsungen in Kurven, die Räder lenkbar. Denn nur rollende Räder können Seitenführungskräfte aufbauen. Da die Lenkfähigkeit auch bei Not- und Vollbremsungen erhalten bleibt, können Lücken zwischen Hindernissen angesteuert und genutzt werden.

Das ABS im Scorpio wurde von der Firma ATE entwickelt und hat neben gleicher Leistungsfähigkeit herkömmlicher Anti-Blockier-Systeme den Vorteil geringeren Gewichts und Raumbedarfs.

Funktionsweise

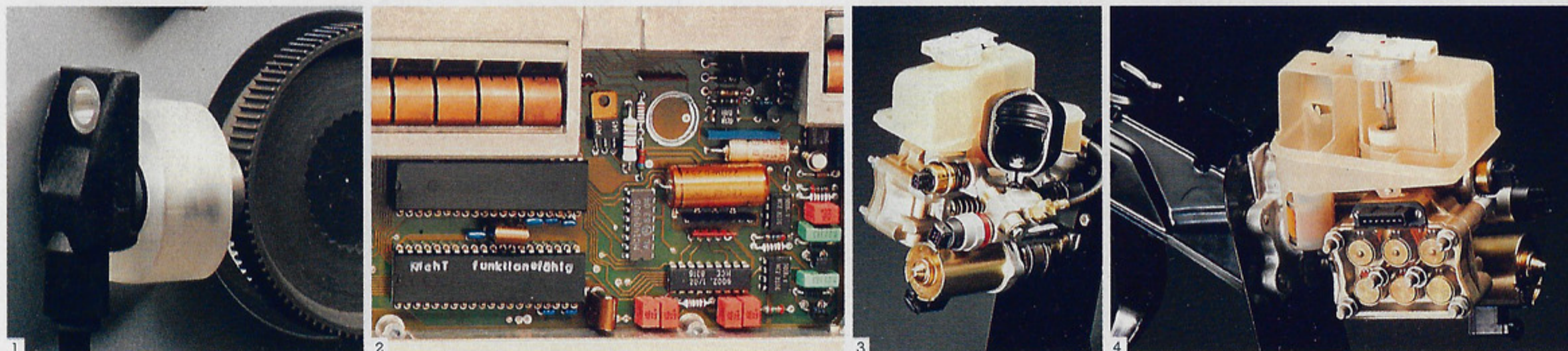
Das Steuerungssystem ist in einem kompakten Gerät integriert, welches durch das Bremspedal betätigt wird. Dieses Gerät enthält einen hydraulischen Bremskraftverstärker, einen Anti-Skid-Hauptzylinder, einen durch eine Hochdruck-Hydraulik-Pumpe geladenen Hochdruckspeicher und einen Anti-Skid-Ventilblock (3, 4). Vier Sensoren (1) erfassen das Drehverhalten des entsprechenden Rades und geben darüber drehzahl-adequate Frequenzinformationen an die elektronische Regeleinheit (2). Die dort eingehenden Informationen – etwa 8000 pro Sekunde bei einer Geschwindigkeit von 130 km/h – werden auf Plausibilität geprüft und mit programmierten physikalisch möglichen Grenzwerten verglichen. Wenn der elektronische Regler dabei drohende Blockiergefahr an den Rädern feststellt, «befiehlt» er dem hydraulischen Aggregat, den

Bremsdruck für das betroffene Rad automatisch zu senken.

Im Antilockiermodus werden die Vorderräder unabhängig voneinander, und die Hinterräder miteinander gesteuert. Der im Bremspedal pulsierende Druck gibt dem Fahrer einen Hinweis darauf, dass das Anti-Blockier-System in Betrieb ist. Der Bremspedaldruck bleibt jedoch konstant, und der Pedalweg variiert nicht.

Während normaler Betätigung der Bremse, das heisst, wenn das Anti-Blockier-System nicht beansprucht wird, werden die vorderen und hinteren Scheibenbremsen wie übliche Bremsen durch 2 getrennte Hydrauliksysteme betätigt. Dadurch bleibt, falls ein Bremskreis ausfällt, der 2. Bremskreis funktionsfähig.

Ein Mikroprozessor überwacht die Funktionsfähigkeit des Systems, und falls dieses ausfällt, signalisiert eine Warnleuchte den Ausfall. Sollte ein solcher Fall eintreten, bleibt das konventionelle Bremssystem auf allen vier Rädern funktionsfähig.



Das computergesteuerte Anti-blockier-Bremssystem (ABS) verhindert das Blockieren einzelner Räder, z. B. bei Fahrbahnglätte. Denn nur ein Rad, das sich dreht, ist ein Rad, das sich lenken lässt!

Eine technisch moderne Palette von Motoren und Getrieben, die zusammen mit dem Fahrwerk ein Optimum an Fahrfreude bieten, bestimmen den Leistungsstandard.

Hohe Leistung, Zuverlässigkeit und lange Lebensdauer bei gleichzeitig niedrigem Verbrauch und geringsten Schadstoffemissionen sind die Basisforderungen an fortschrittliche Motoren.

Die neu konzipierten Triebwerke des Scorpio mit konsequent optimiertem Wirkungsgrad der Triebwerksmechanik und des Verbrennungsablaufs entsprechen diesen Forderungen.

Für die Top-Modellreihe des Ford-Programms stehen dem Käufer derzeit zwei verschiedene Motoren zur Auswahl, mit Leistungen von 115 PS (85 kW) und 146 PS (107 kW).

2,0 Einspritzmotor

85 kW/115 PS

Bei allen Scorpio-Modellen ist der 2,0-Liter-OHC-Vierzylindermotor mit einer modernen elektronischen Benzineinspritzung und dem zukunftsweisenden Motormanagementsystem EEC IV serienmässig eingebaut.

2,8 V6 Einspritzmotor

107 kW/146 PS

Der verbesserte V6-Motor mit Schubabschaltung und EEC IV System entwickelt optimales Drehmoment im unteren und mittleren Drehzahlbereich. Dadurch wird die Wirtschaftlichkeit nochmals erhöht.

Der Scorpio CL bietet alles, was den Scorpio zu einem Wagen mit aussergewöhnlichen Fähigkeiten und Eigenschaften macht.

Der Scorpio CL beinhaltet sämtliche Merkmale, die ihn zu einem der sichersten Autos auf der Strasse machen. Das moderne ABS-System (Anti-Blockier-System) ist serienmässig. Gleiches gilt für die primären und sekundären Sicherheitseinrichtungen und das hochentwickelte Fahrwerk.

Das dezente Styling mit dem eleganten Erscheinungsbild wird durch die grossen Glasflächen noch unterstützt. Die Kunststoffstossstangen und die breiten Seitenschutzleisten können Schäden bei unvorsichtigem Parken verhindern.

Scorpio CL – serienmässige Ausrüstung z. B.:

- Integrierte und stossabsorbierende Stossstangen
- Frontspoiler
- Getönte Scheiben rundum
- Mittelkonsole mit Ablagefach und Münzschlitzen
- Mittelarmlehne hinten
- Einzeln abklappbare Rücksitzlehnen (60/40)
- Radio E12 PS/P 32
- Lenkradverstellung (in Höhe und Reichweite)
- Von innen verstellbare Aussen Spiegel
- Warnleuchten für
 - Sicherheitsgurten
 - Handbremse
 - Ladezustand der Batterie
 - Fehler im ABS-System
- Servolenkung
- Zentrale Türverriegelung (für alle 5 Türen/Bedienung von beiden Vordertüren)
- Diebstahlsicheres Schlüsselsystem
- Heizbare Heckscheibe mit integrierter Radioantenne

Gebrauchsnutzen und qualitatives Leistungsniveau sind mitbestimmend bei der Beurteilung eines Automobils. Anspruchsvolle Fahrer finden im Scorpio GL ein aussergewöhnlich ausgestattetes Auto der gehobenen Mittelklasse.

Das Angebot umfasst ein Mehr an Komfort, das sowohl der Entlastung des Fahrers als auch dem Reisevergnügen aller Passagiere dient. Der Scorpio GL bietet zusätzlich zu der schon aussergewöhnlichen Ausstattung des GL Verfeinerungen und Eleganz in einem aussergewöhnlichen Fahrzeug.

Scorpio GL – Mehrausrüstung (über CL) z. B.:

- Verstellbare Kopfstützen hinten
- Fahrersitzhöhenverstellung
- Pneumatische regulierbare Kreuzstütze am Fahrersitz
- Verlängerte Mittelkonsole mit Staubox als Armstütze
- Türstauflächen mit Teppich bezogen
- Elektrische Fensterheber vorne
- Dachkonsole mit Multifunktions-Digitaluhr mit Ausstemperaturanzeige und Innenraumbeleuchtung
- Fond-Heizungs- und Belüftungssystem mit individueller Bedienung
- Graphischer Monitor
- Warnlampen für:
 - Niedrige Flüssigkeitsstände
 - Motortemperatur
 - Verschleiss der Bremsbeläge
- beleuchteter Zigarettenanzünder hinten
- Motorraumbeleuchtung
- Akustisches Warnsignal für Lichter

Ford und Ghia, zwei Namen, die im Automobilbau für exklusives Design und aussergewöhnliche Ausstattung stehen. Neben Exklusivität steht Ghia aber auch für Leistungsstärke und eine besondere Fahrkultur, die gerade für lange Reisen Fahrern und Passagieren einen ermüdungsfreien Komfort bieten.

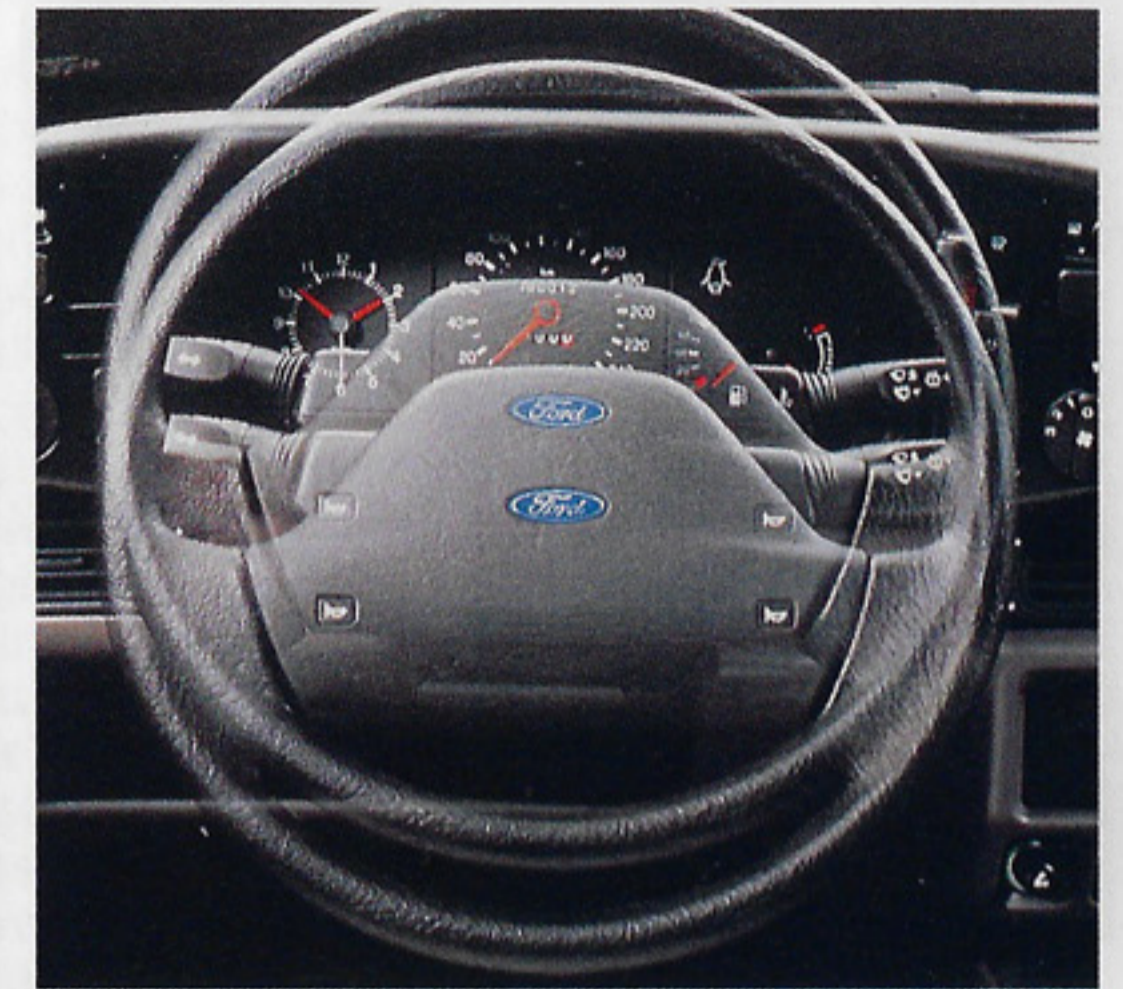
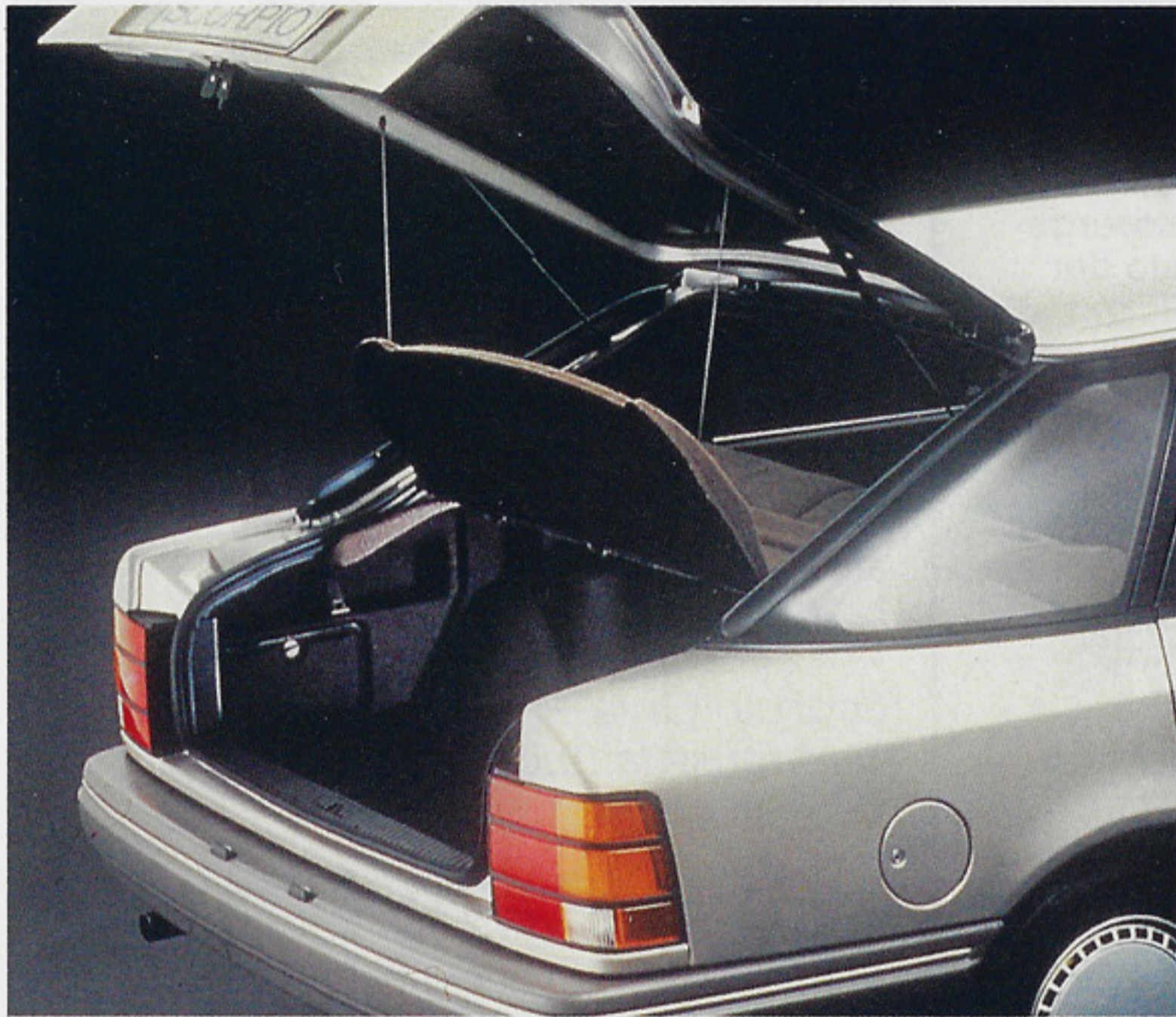
Der Scorpio Ghia bietet ein Höchstmass an Fahrfreude und wird dabei überdurchschnittlichen Ansprüchen an Qualität im Zeichen eines ganz bewussten Lebensstils gerecht.

Scorpio Ghia – Mehrausrüstung (über GL) z. B.:

- Stossstangen und Seitenschutz in spez. Farbe
- Holzzierblende am Armaturenbrett
- Elektrische Rücksitzlehnenverstellung
- Kreuzstütze für Beifahrersitz
- Fussraumbeleuchtung vorne und hinten
- Kartenleselampen vorne und hinten
- Beleuchteter Make-up Spiegel
- Gurthöhenverstellung vorne
- Elektronisches Stereo Radio/Kassettengerät mit 6 Lautsprechern (ECU ID)
- Elektrisch verstell- und heizbare Aussen Spiegel
- Elektrische Fensterheber hinten
- Integrierte Weitstrahler
- Nebellampen vorne
- automatische Heckscheiben-/ Wischwaschanlage (setzt u. a. automatisch bei eingelegtem Rückwärtsgang und arbeitenden Wischern vorne ein)
- Elektronisch gesteuerte Niveauregulierung



DER NEUE SCORPIO. VON FORD.

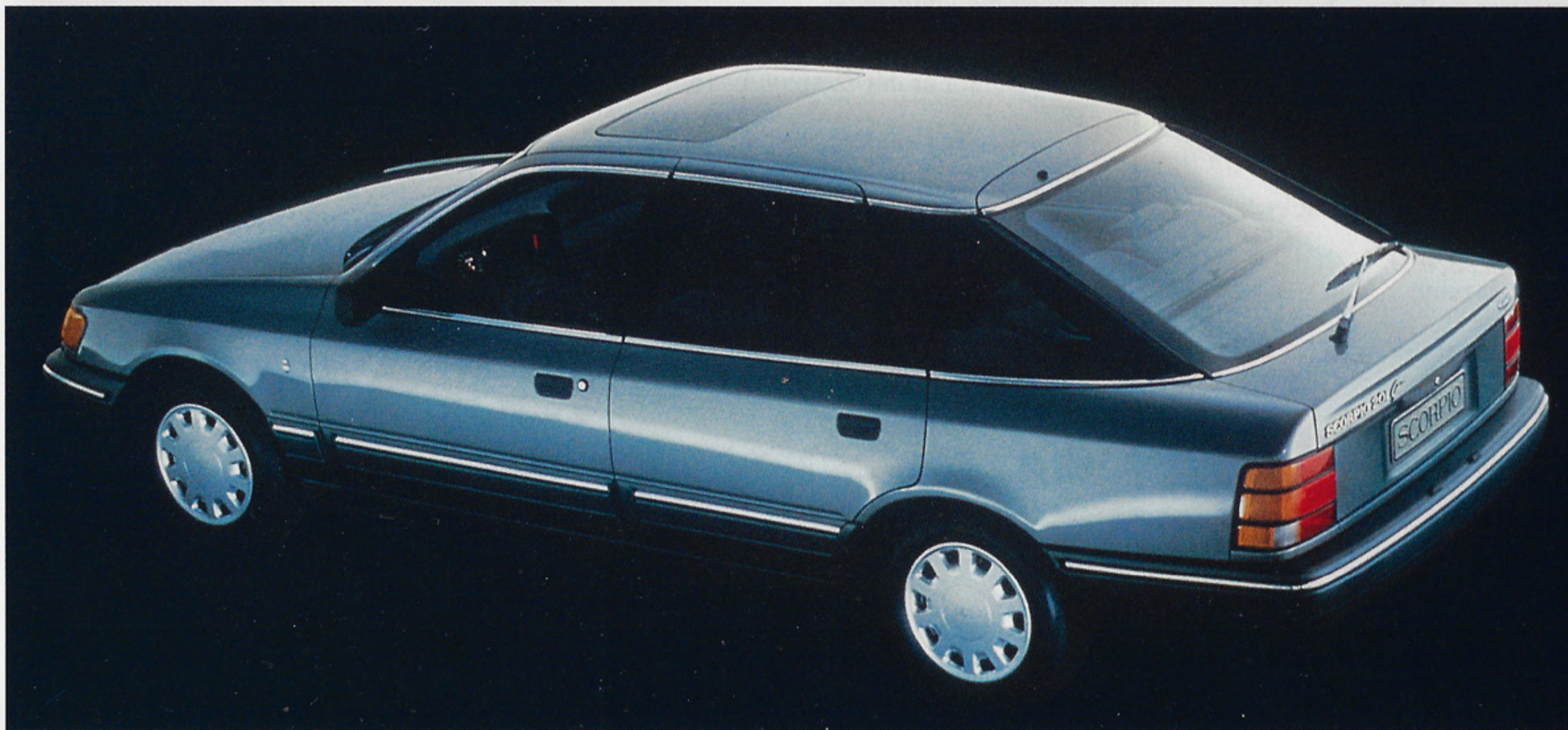


Je nach Bedarf ist der Scorpio ein «Arbeits- oder ein Rassepferd». Die Lehne der Rücksitze ist im Verhältnis 40/60 teil- und umklappbar. Das Ergebnis ist ein verschieden grosser, variabel nutzbarer Innenraum.

Ein in Höhe und Reichweite verstellbares Lenkrad macht es möglich, dass jeder Fahrer seine individuell richtige Lenkposition findet.

Das gesamte Cockpit-Kontroll- und Steuer-System liegt in der direkten Beobachtung und Reichweite des Fahrers. Die Anordnung ist unverwechselbar, klar und logisch.

Der Scorpio ist serienmässig mit 5-Gang-Getriebe, oder auf Wunsch mit dem neuen und wirtschaftlichen 4 Stufen-Automat ausgestattet.



DER NEUE SCORPIO. VON FORD. SERIENMÄSSIG MIT ABS.

Serienmässige Ausstattung CL:

Integrierte Stossfänger; Seitenschutzleisten; aerodynamische Radabdeckung; Tankdeckel-schloss; getönte Scheiben; stufenlos verstellbare Sitzlehnen; voll verstellbare, gepolsterte Kopf-stützen; Ablagefächer in den Türen; Handschuhfach; Teppich im Fussraum; Stoffpolster; asym-metrisch abklappbare Rücksitzlehnen; Mittelarmlehne hinten; Servolenkung; Lenkrad in Höhe und Reichweite verstellbar; gepolstertes Armaturenbrett; Mittelkonsole mit Ablagefach; elek-tronisches UKW-Radio mit ARI; Aschenbecher vorne und hinten; Zentralverriegelung; Make-up-Spiegel; Gepäckraumbeleuchtung; Tachometer mit Tages-km-Zähler; Benzin-/Temperaturan-zeige; Warnleuchten für Handbremse und Sicherheitsgurten; Warnleuchte für ABS-Ausfall; regulierbare Instrumentenbeleuchtung; Analog-Quarz-Uhr; Zigarrenanzünder; 3-Stufen-Hei-zungs- und Belüftungssystem; 2-Stufen-Scheibenwischer mit Intervallschaltung; elektrische Scheibendusche

GL über CL:

Fahrersitz in der Höhe verstellbar; Kreuzstütze für Fahrersitz; Mittelarmlehne vorne mit Zigaretten-anzünder hinten; integrierte Kopfstützen hinten; beleuchtetes Handschuhfach; Kartentaschen an den Vordersitzen; elektrische Fensterheber vorne; Drehzahlmesser; Dachkonsole mit Multifunk-tions-Digitaluhr und Aussentemperaturanzeige; graphischer Sicherheitsmonitor mit Warnleuch-ten für: nicht geschlossene Türen, defekte Beleuchtungs- und Stoplichtbirnen, Flüssigkeits-stände (Benzin, Kühl-, Scheibenwischwasser), Verschleiss der Bremsklötze, Frost- und Frostge-fahr; separates Heizungs- und Belüftungssystem hinten

Ghia über GL:

Integrierte Halogen-Weitstrahler; integrierte Nebelscheinwerfer; Heckscheiben-Wisch-Wasch-Anlage; Kreuzstütze für Passagiersitz; Leselampen vorne und hinten; beleuchteter Make-up-Spiegel; Fussraumbeleuchtung; Innenbeleuchtung mit Verzögerungsautomatik; elektrische Fensterheber vorne und hinten; elektrisch verstellbare Neigung der Rücksitzlehnen; fünffach verstellbare Sicherheitsgurt-Halterung vorne; elektronisches Stereo-Radio/Kassettengerät mit 6 Lautsprechern; elektrisch verstell- und heizbare Aussenspiegel; variabler Intervallwischer

Sicherheit:

Halogen-Abblend-/Fernlicht; Standlichtautomatik; Rückfahrlampen; Nebelschlussleuchten; Warnblinkanlage; Verbundglas-Windschutzscheibe; heizbare Heckscheibe; zwei Aussenspie-gel von innen verstellbar; abblendbarer Innenspiegel; Automatikgurten vorne und hinten, Statik-gurten hinten mitte; ABS (Anti-Blockier-System)

Preise:

CL	Limousine 2,0i	5-Gang	Fr. 23 600.-
	Limousine 2,0i	Automat	Fr. 25 000.-
GL	Limousine 2,0i	5-Gang	Fr. 25 350.-
	Limousine 2,0i	Automat	Fr. 26 750.-
	Limousine 2,8i	5-Gang	Fr. 26 850.-
	Limousine 2,8i	Automat	Fr. 28 250.-
Ghia	Limousine 2,0i	5-Gang	Fr. 29 550.-
	Limousine 2,0i	Automat	Fr. 30 950.-
	Limousine 2,8i	Automat	Fr. 32 450.-

Katalysator: Mit Katalysator wird der Scorpio ab Herbst 1985 lieferbar sein.

Technische Daten

Motoren		2,0i: 4-Zylinder-Reihenmotor, obenliegende Nockenwelle (OHC), Querstrom-Zylinderkopf, fünffach gelagerte Kurbelwelle, elektronische Zündung, elektronische Benzinein-spritzung L-Jetronic, EEC 4-Steuermodul, Schubabschaltung.				
		2,8i: 6-Zylinder-V-Motor mit zentraler Nockenwelle und schräghängenden Ventilen, Querstrom-Zylinderkopf, vierfach gelagerte Kurbelwelle, elektronische Zündung, elek-tronische Benzineinspritzung L-Jetronic, EEC 4-Steuermodul, Schubabschaltung.				
	Hubraum	ccm	2,0i	2,8i		
	Leistung	kW/PS	1993	2792		
	bei	l/min	85/115	107/146		
	Max.		5500	5800		
	Drehmoment	Nm	160	207		
	bei	l/min	4000	3800		
	Verdichtung		9.2	9.2		
	Steuer-PS		10.15	14.22		
* Fahr-leistung	Beschleunigung	0-100 km/h	sec	5-Gang	Automat	
				10,6	13,5	9,6
	Höchst-	geschwindigkeit	km/h	5-Gang	Automat	
	193			189	208	204
* Verbrauch	AGV					
	Überland	l/100 km	6,6	6,2	7,4	7,3
	Stadtzyklus	l/100 km	11,1	11,5	14,6	15,5
	Mischwert	l/100 km	9,1	9,1	11,4	11,8
	Treibstoff ¹⁾		Super	Super	Super	Super
	Tankinhalt	Liter	70	70	70	70
	Theoretische Reichweite mit Durchschnitts-verbrauch	km	769	769	614	593
Fahrwerk		Antrieb: Hinterräder – Aufhängung vorne: Einzelradaufhängung mit McPherson-Feder-beinen und Querstabilisator, doppelt wirkende Teleskop-Stossdämpfer – Hinten: Ein-zelradaufhängung an Doppelgelenk-Schräglenkern, doppelt wirkende Teleskop-Stoss-dämpfer – Lenkung: Zahnstangenlenkung mit Sicherheitslenksäule, Lenkrad in Nei-gung und Reichweite verstellbar, Servolenkung serienmässig – Bremsanlage: Servo-Zweikreis-Bremssystem mit selbstnachstellenden Scheibenbremsen rundum (vorne innenbelüftet) und elektronisch überwachtem 4-Rad-ABS (Anti-Blockier-System) Reifen: CL/GL/Ghia: 185/70 HR 14. Felgen: CL/GL/Ghia: 6 x 14				
Getriebe		Vollsynchronisiertes 5-Gang-Getriebe. Auf Wunsch: 4-Stufen-Automatik-Getriebe.				

¹⁾ Auch bleifrei!

* Daten gemäss AGV-Norm bei Drucklegung noch nicht bekannt.



ERLEBEN SIE WAS TECHNIK KANN.