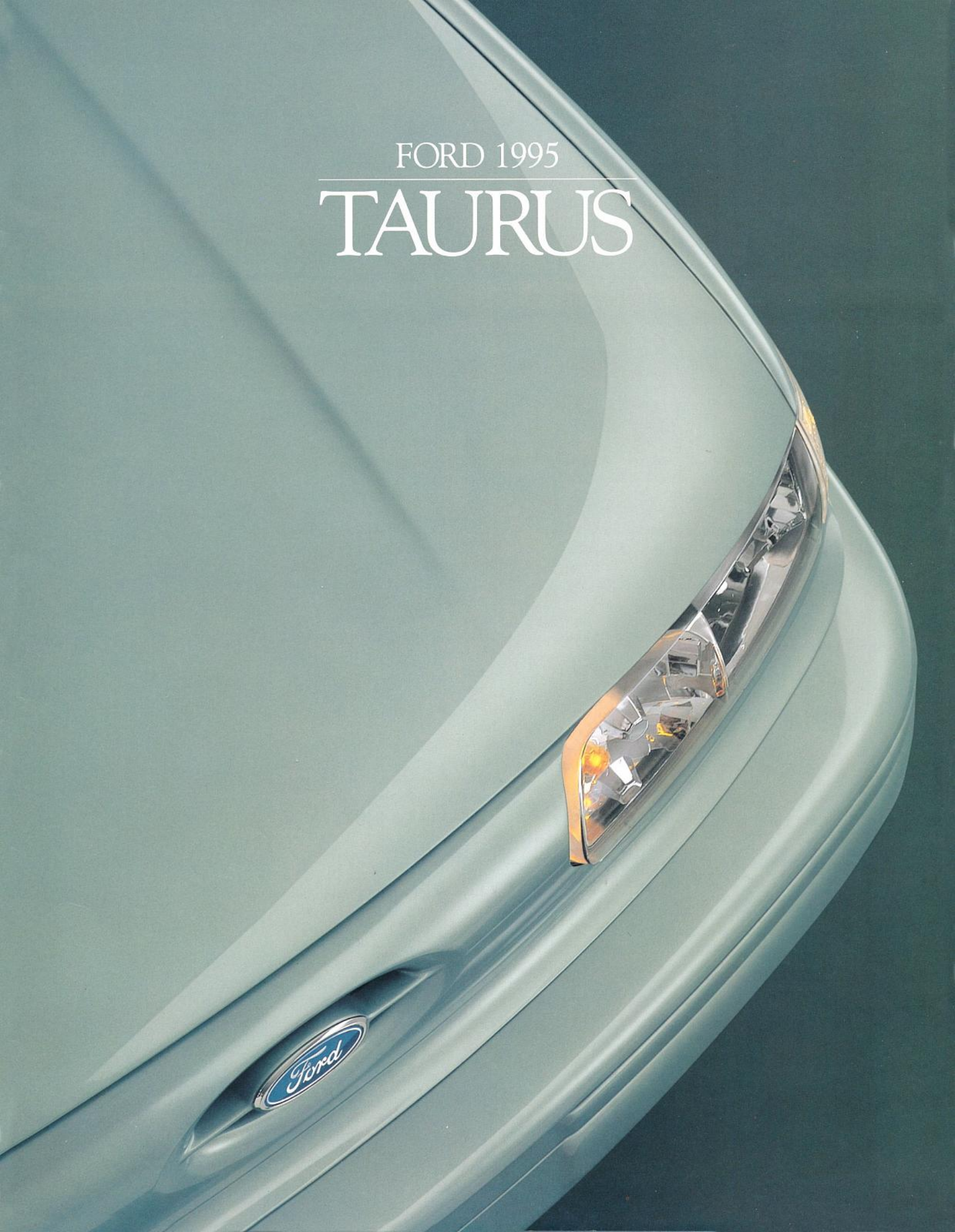


FORD 1995

---

TAURUS





# LA TAURUS

**L**a Ford Taurus est le résultat de notre philosophie visant à l'amélioration constante. Même une voiture de stature mondiale comme la Taurus doit toujours être améliorée afin d'assurer une satisfaction encore plus grande pour le conducteur et un roulement encore plus confortable pour tous les occupants.

## L'INTERMÉDIAIRE PRÉFÉRÉE EN AMÉRIQUE DU NORD

La Taurus, une voiture primée de classe mondiale, a évolué depuis sa venue sur le marché. Nous y avons apporté des améliorations constantes afin de répondre aux besoins de plus en plus exigeants de nos clients. Et ces derniers ont réagi en faisant de la Taurus la voiture la plus vendue en Amérique du Nord, pour les deux dernières années.

## MEILLEURE QUE JAMAIS EN 1995

Cette année, comme par le passé, la seule constante est que la Taurus continue de s'améliorer.

Son groupe motopropulseur de série offre une performance plus douce et plus silencieuse. Le système de suspension s'est amélioré également, assurant un plus grand

confort de roulement et une meilleure tenue de route.

Afin d'améliorer le confort, nous avons baissé la position des attaches des baudriers avant. C'est un des nombreux petits détails qui contribuent à la satisfaction de notre clientèle.

Aussi, les caractéristiques de série comprennent maintenant un pare-brise et une lunette arrière à glaces teintées antisolaires conçus pour réduire l'accumulation de chaleur, ainsi qu'un dégivreur de lunette arrière et un climatiseur.

## UNE TAURUS FAITE POUR VOUS

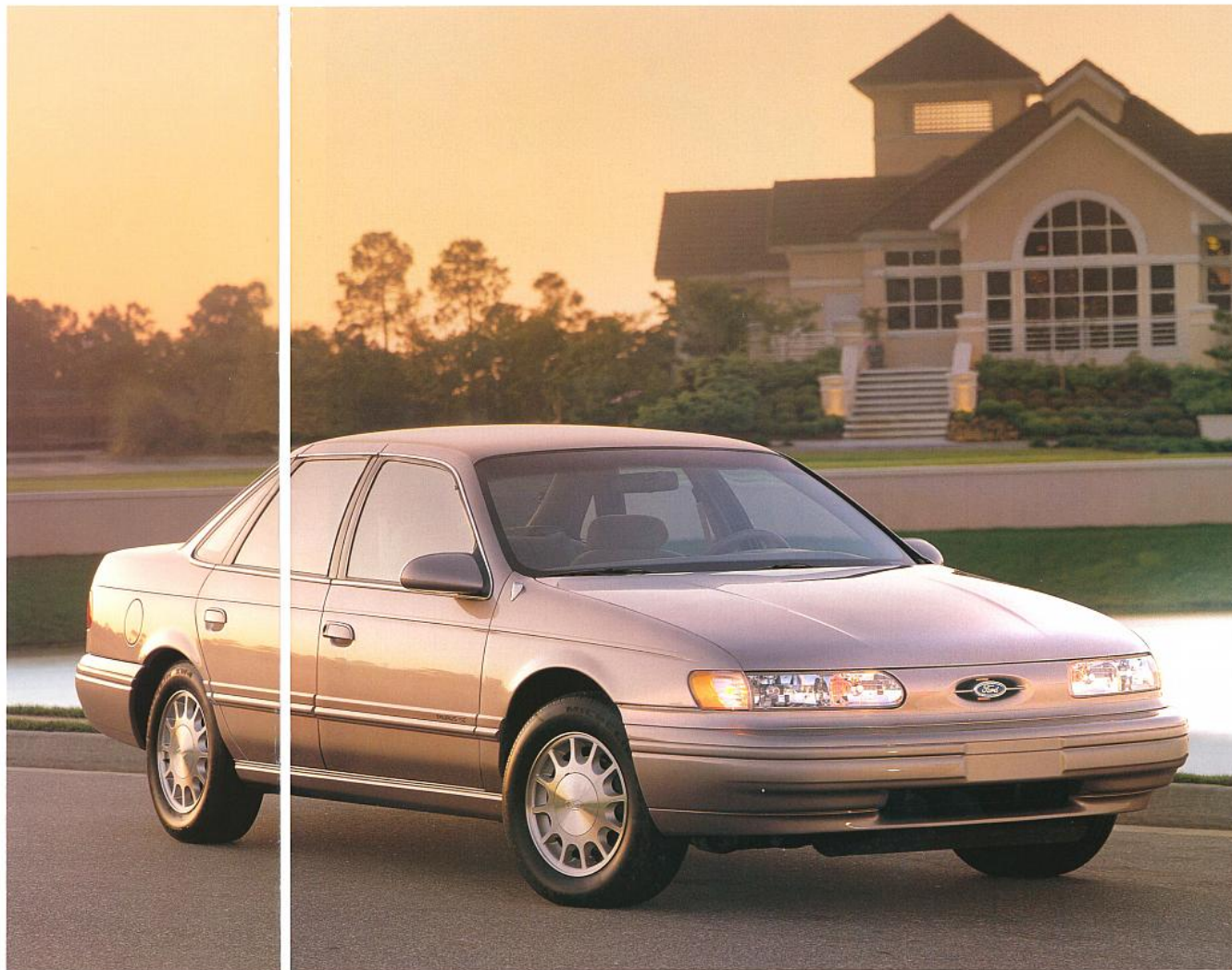
Vous pouvez choisir une berline Taurus à cinq ou six places, ou un break Taurus pour profiter de son espace et de sa polyvalence.

À une gamme impressionnante qui comprend déjà la GL, à vocation familiale, la LX personnelle de luxe et la SHO hautes performances, vient s'ajouter la nouvelle berline sport SE («Special Edition»).

Chaque Taurus est propulsée par un moteur V6, roule en toute douceur et se conduit en toute confiance. Et la liste imposante des caractéristiques de sécurité comprend deux coussins de sécurité. Mais n'oubliez pas pour autant d'attacher vos ceintures!

# SE

La nouvelle berline sport Taurus SE en champagne métallisé verni. Certains des équipements représentés peuvent être livrables en option.





# LA NOUVELLE TAURUS SE

Voici la nouvelle Ford Taurus SE, une berline sport «Special Edition» 4 portes\*.

Elle offre tout ce qui a fait de la Ford Taurus l'intermédiaire la plus vendue en Amérique du Nord : élégance, confort, design de classe mondiale.

Et elle a en plus un cachet spécial sport qui va à merveille avec l'excellent rendement global de la Taurus.

## UN DESIGN DE CLASSE MONDIALE AVEC DU PANACHE EN PLUS

Ses phares halogène à lentilles transparentes se marient parfaitement à la ligne aérodynamique du capot. Ses pneus radiaux toutes saisons ceinturés d'acier P205/65R15 à flancs noirs sont montés sur des jantes usinées brillantes, en aluminium coulé. Un becquet en option sur le couvercle de coffre met en valeur non seulement le cachet spécial de la SE mais aussi la ligne aérodynamique de la Taurus.

À l'intérieur, on retrouve des sièges baquets sport inclinables avec console au plancher, des rembourrages latéraux et pour le dos sur les deux sièges et des réglages électriques en six directions pour le conducteur (vers l'avant et l'arrière; inclinaison vers le haut et le bas; inclinaison vers l'avant et l'arrière).

Ces sièges sport sont conçus pour mouler le corps et vous maintenir en place, même dans les virages. Ils ont une belle garniture en tissu et en cuir; des assises entièrement en cuir sont livrables en option.

En plus de ses sièges sport, la SE offre bien sûr, des instruments et des commandes de conception ergonomique qui procurent une grande satisfaction chaque fois



La Taurus SE en blanc éblouissant verni. Certains des équipements représentés peuvent être livrables en option.

qu'on prend le volant d'une Ford Taurus. Tout cela en plus de l'habitabilité, du confort et de l'excellente utilisation de l'espace qui rehaussent l'aménagement intérieur de classe mondiale de la Taurus.

## PUISSANCE ET TENUE DE ROUTE DIGNES DE LA TAURUS SE

Le moteur de série, un V6 de 3 litres développant une puissance nette SAE de 140 chevaux, assure des performances plus douces et plus silencieuses que jamais pour 1995.

Le moteur est assorti à une boîte-pont automatique quatre vitesses à commande entièrement électronique qui a été améliorée pour assurer des passages de vitesses encore plus doux et uniformes.

Si vous recherchez de plus grandes performances, vous pouvez choisir le moteur V6 de 3,8 litres en option.

Sa commande électronique EEC-IV assure un dosage précis du

carburant grâce à la technologie ultramoderne de son système d'injection électronique séquentielle (SEFI).

La suspension à quatre roues indépendantes à barres antiroulis est aussi améliorée, donnant un plus grand contrôle dans les accélérations, les virages ou les freinages — en plus de procurer un plus grand confort de roulement sur toutes les routes.

La nouvelle SE : élégance et performance hors pair. Avant tout, c'est une Taurus.



Un becquet en option sur le couvercle de coffre est livrable pour souligner le style jeune de la Taurus SE ainsi que son efficacité aérodynamique.

\*Renseignez-vous auprès du concessionnaire pour la disponibilité.

La Taurus SE roule sur des pneus radiaux à flancs noirs P205/65R15 toutes saisons montés sur des jantes élégantes en aluminium brillant coulé et usiné.





**SE** L'intérieur de la Taurus SE en moka avec sièges baquets sport en tissu et en cuir. Certains des équipements représentés peuvent être livrables en option.



# LA TAURUS LX



*Le break Taurus LX, spacieux et bien aménagé, en vert émeraude sombre métallisé verni. Le break LX a pour moteur de série un V6 de 3 litres à injection électronique séquentielle de carburant. Certains des équipements représentés peuvent être livrables en option.*



La Taurus LX. La berline de tourisme personnelle. Richement aménagée et bien équipée. Conçue pour rouler en douceur et avec efficacité grâce à son moteur V6 à injection séquentielle de carburant et à sa suspension ultrasophistiquée à quatre roues indépendantes.

La berline LX a des sièges baquets avant inclinables avec supports lombaires à commande électrique, ainsi que le réglage électrique en six directions pour le siège du conducteur. Le spacieux break LX a une banquette avant en tissu à dossier divisé inclinable.

L'équipement de série de la LX comprend bon nombre de commodités : lave-glaces électriques et verrouillage électrique des portes, console de grand luxe (dans la berline), télécommande d'ouverture de la trappe de carburant et du couvercle de coffre ou du hayon, desserrage automatique du frein de stationnement. Elle a aussi un éclairage d'accueil complet et des phares à allumage et à extinction automatiques. Son système d'éclairage à l'entrée assure votre sécurité.

## LX

*La berline Taurus LX en rouge électrique métallisé verni. Des jointes usinées brillantes en aluminium coulé et un revêtement des flancs de carrosserie sont de série. Certains des équipements représentés peuvent être livrables en option.*



# LE CONFORT TAURUS

De nombreuses raisons expliquent pourquoi la Taurus est la voiture la plus vendue dans sa catégorie en Amérique du Nord : son style, ses performances tout en douceur, son roulement et sa maniabilité, son intérieur spacieux et son confort pour les occupants. Cela s'explique avant tout par la grande satisfaction qu'elle offre aux conducteurs.

## UNE EXCELLENTE VOITURE POUR SON CONDUCTEUR ET SES PASSAGERS

En examinant l'aménagement ergonomique de la Taurus, on remarque ses lignes bien conçues — son tableau de bord est même intégré aux panneaux de portes.

C'est en examinant les moindres détails, toutefois, qu'on commence vraiment à apprécier tous les soins que la Taurus consacre au plaisir de la conduite.

Les instruments de bord, par exemple, démontrent clairement qu'on a pensé avant tout au conducteur. Les commandes sont à portée de la main et elles sont faciles à repérer et à utiliser. Les

*Ci-dessous : Le tableau de bord ergonomique de la Taurus en gris opale. Certains des équipements représentés peuvent être livrables en option.*



instruments sont disposés de façon logique; leur emplacement et leurs couleurs en facilitent la lecture. Les accoudoirs de portes sont larges et plats pour offrir un appui confortable. Et les deux rétroviseurs



extérieurs à commande électrique sont des plus pratiques.

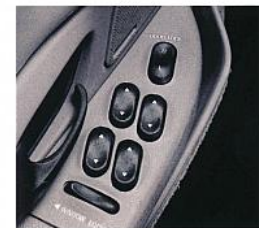
En matière de confort pour les voyages en famille, la Taurus est difficile à surpasser. Selon l'aménagement des sièges avant, elle offre

de la place pour 5 ou 6 occupants. Les caractéristiques de luxe, telles que la climatisation sont de série. Et le système de suspension à quatre roues indépendantes procure un roulement extraordinaire.

La Taurus offre de la place pour 5 occupants avec des sièges baquets avant (représentés ci-dessus) ou pour 6 occupants avec une banquette avant à dossier divisé (illustrée à droite avec assises de sièges en cuir en option). Dans les deux cas, les dossiers des sièges avant sont inclinables.



*À gauche : L'intérieur bien aménagé de la Taurus LX avec sièges baquets avant en gris opale. Certains des équipements représentés, comme les assises de sièges en cuir, sont livrables en option.*



*Ci-dessus, à partir du haut : Les commandes électriques des lève-glaces et du verrouillage des portes, livrables en option, sont des commandes tactiles conçues pour être faciles à repérer et à utiliser sans quitter la route des yeux.*

Les Taurus SE, LX et SHO ont de série une console de grand luxe qui inclut un accoudoir rembourré relevable, un bac de rangement et un endroit spécial pour les contenants à boissons.

Les télécommandes d'ouverture de la trappe de chargement et du couvercle de coffre (dans la berline) ou du hayon (dans le break) sont de série dans la LX et la SHO; elles sont livrables en option dans la GL et la SE.



# LA TAURUS GL



La berline Taurus GL pour la famille pourrait accueillir 6 occupants, représentée ici en indigo métallisé verni. Certains des équipements représentés peuvent être livrables en option.



Au fil des ans, la Taurus GL toujours populaire — en version berline ou break — s'est avérée un véhicule de voyage de classe mondiale pour les familles partout en Amérique du Nord. Cela n'a rien d'étonnant.

La Taurus GL offre tout ce qu'on pourrait exiger : élégance, spaciosité, confort, performance.

La berline a un coffre grand et profond de 509 litres (18 pi³), grâce en partie aux amortisseurs arrière qui sont placés à l'extérieur des longerons arrière du cadre.

Spacieux et polyvalent, le break offre de la place pour huit occupants\* et un volume de charge allant de 1 081 litres (38,2 pi³) à 2 296 litres (81,1 pi³) (selon

que le dossier divisé 60/40 de la banquette arrière soit monté ou baissé). La suspension arrière est conçue tout particulièrement pour créer un plancher de charge plus bas et plus large.

Vous pouvez choisir le V6 de 3 litres ou le V6 de 3,8 litres en option. L'équipement de série comprend deux coussins de sécurité†, des sièges pour 6 occupants, une radio AM/FM stéréo, des rétroviseurs à commande électrique, des essuie-glaces à balayage intermittent, et plus encore. De plus, la Taurus GL devient encore plus avantageuse quand on la commande avec le groupe d'équipements préférés 176A.

## GL

Le break Taurus GL spacieux et polyvalent en champagne métallisé verni. Certains des équipements représentés peuvent être livrables en option.

\*Huit occupants avec le troisième siège "assant" face à l'arrière en option.  
†Portez toujours vos ceintures de sécurité.



# LA SÉCURITÉ

Dans votre voiture, une seule chose est plus importante que votre confort : c'est la tranquillité d'esprit qui provient de la certitude que votre voiture est conçue en fonction de votre sécurité.

## CONÇUE POUR VOUS AIDER À ÉVITER UN ACCIDENT

La prudence est de règle au volant. Mais pour éviter un accident le moment venu, il faut pouvoir compter sur un véhicule d'une technique superbe.

La Taurus a le système de direction, la suspension et les freins nécessaires pour appuyer votre instinct et vos compétences en conduite défensive.

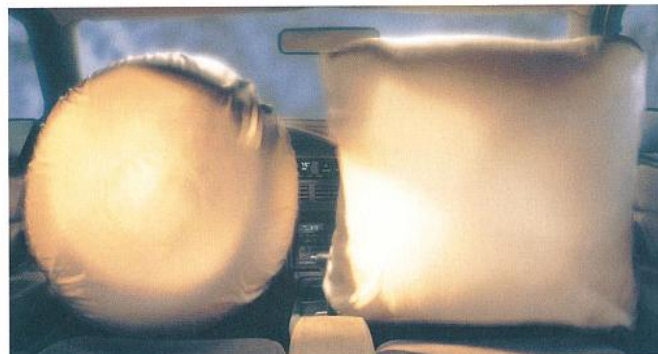
Dans le cas d'une voiture spacieuse et confortable comme la Taurus, il est facile d'oublier jusqu'à quel point la maniabilité de cette voiture est superbe — qu'il s'agisse de la berline ou du break.

Bien sûr, la maniabilité d'une voiture est importante pour votre plaisir au volant mais elle devient essentielle quand il s'agit d'éviter un accident.

La suspension sophistiquée de la Taurus est dotée de 4 roues indépendantes pour un meilleur contrôle sur routes difficiles. Et des composants tels que les jambes de force hydrauliques à azote sous pression assurent un roulement uniforme et une tenue de route équilibrée.

La Taurus en version berline ou break est également équipée d'une

*Un coussin gonflable est de série pour le conducteur et le passager avant de droite.*



barre stabilisatrice — à l'avant comme à l'arrière. Une autre caractéristique contribue à la maniabilité surprenante de la Taurus : sa ligne aérodynamique utilise la force de l'air pour pousser le véhicule vers le bas de façon à assurer une plus grande stabilité.

La Taurus offre aussi une direction assistée à crémaillère de grande précision. Elle comporte aussi des freins assistés à disque à l'avant et à tambour à l'arrière, auxquels on peut ajouter un système de freinage antiblocage (ABS) — livrable en option pour les GL, SE et LX, de série dans la SHO.

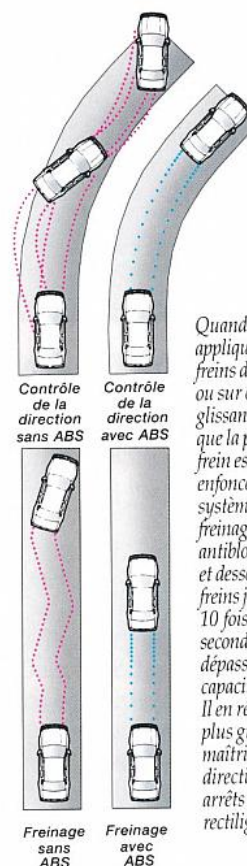
Quand il faut appliquer les freins d'urgence ou sur chaussée glissante, alors que la pédale de frein est bien enfoncée, le système de freinage antiblocage serre et desserre les freins avec une rapidité qui dépasse de loin la capacité humaine, ce qui permet une plus grande maîtrise de la direction et des arrêts plus rectilignes.

nombre de dispositifs sécuritaires, notamment les deux coussins de sécurité de série pour le conducteur et le passager avant de droite. Mais tout efficaces qu'ils soient, les coussins de sécurité ne remplacent pas les ceintures de sécurité. N'oubliez donc pas de boucler vos ceintures.

## DEUX COUSSINS DE SÉCURITÉ POUR VOUS PROTÉGER EN CAS D'ACCIDENT

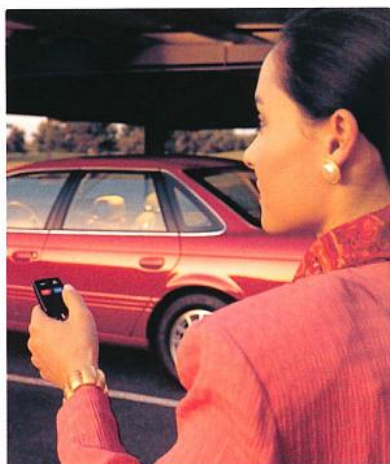
Si jamais un accident devait se produire, ce sont les éléments assurant la sécurité des occupants qui fourniront la protection dont vous avez besoin.

La carrosserie monocoque a des zones de déformation spéciales conçues pour amortir le choc d'une collision. L'intérieur comprend bon



*Quand il faut appliquer les freins d'urgence ou sur chaussée glissante, alors que la pédale de frein est bien enfoncée, le système de freinage antiblocage serre et desserre les freins jusqu'à 10 fois par seconde — ce qui dépasse de loin la capacité humaine. Il en résulte une plus grande maîtrise de la direction et des arrêts plus rectilignes.*

*Pour une sécurité accrue, un système d'entrée sans clé à télécommande, avec deux modules de commande, est livrable en option. Pour sa disponibilité selon les modèles, voir la page 16.*









# LA TAURUS SHO

Dans la SHO, la Taurus de haut niveau, vous roulez en compagnie des meilleures berlines sport hautes performances du monde entier.

## UNE PUISSANCE DE CLASSE MONDIALE

La SHO offre des performances de classe mondiale avec son moteur V6 à deux arbres à cames en tête, 24 soupapes et injection électronique séquentielle de carburant.

Avec une cylindrée de 3 litres

(boîte-pont manuelle) ou de 3,2 litres (boîte-pont automatique), ce V6 à très haut rendement offre l'un des rapports puissance/cylindrée les plus élevés parmi les moteurs à aspiration normale.

Ses 24 soupapes (quatre par cylindre : deux d'admission et deux d'échappement actionnées par deux arbres à cames en tête) favorisent un débit élevé, une grande vitesse de passage des gaz et une combustion rapide. En outre, la légèreté de ce moteur et ses ressorts à faible tension lui permettent de tourner sans effort à régime élevé.

Le moteur SHO a une double chambre de répartition d'air : six longs passages à petit diamètre assurent le débit à bas régime. Aux régimes plus élevés exigeant un plus grand apport d'air pour le moteur, des soupapes secondaires s'ouvrent pour admettre de l'air supplémentaire dans six passages courts à grand diamètre.

Avec son système d'induction, basé sur les courses, ses 24 soupapes et ses deux arbres à cames en tête, la SHO assure des performances exceptionnelles dans les conditions de conduite les plus diverses.



## UNE TENUE DE ROUTE, UN FREINAGE DE CLASSE MONDIALE

Vous serez tout aussi impressionné par la suspension à quatre roues indépendantes dotée de composants spécialement conçus pour assurer une bonne tenue de route.

La SHO s'accompagne de jantes unidirectionnelles en aluminium coulé sur des pneus radiaux hautes performances ZR de 16 pouces.

Et la Taurus SHO est équipée de freins assistés à disque aux quatre roues avec freinage antiblocage commandé par ordinateur. Vous pouvez ainsi profiter pleinement

de sa puissance et de ses qualités routières de classe mondiale.

## POUR LE CONDUCTEUR QUI ADORE CONDUIRE

Avant même de prendre place dans la SHO, on sent qu'il s'agit d'une voiture conçue pour les gens qui prennent la conduite au sérieux.

Les sièges baquets sport moulent votre corps pour aider à vous maintenir en place, même dans les virages. Les dossiers inclinables comportent des appuie-tête réglables en 4 directions ainsi que des supports à réglage électrique sur les côtés et pour le dos. Le siège du conducteur a un réglage électrique en 6 direc-

tions. La console comprend un accoudoir rembourré relevable ainsi qu'un bac de rangement.

Parmi les instruments de bord, on retrouve un compte-tours allant jusqu'à 8 000 tr/min ainsi que des témoins avertisseurs de porte entrouverte et de bas niveau de liquide de lave-glace, d'huile et de liquide de freins, ainsi que d'ampoule grillée des phares ou des feux arrière.

Les équipements de série comprennent en outre : programmeur de vitesse, volant gainé de cuir, lave-glaces et verrouillage des portes électriques, climatisation à réglage électronique de température, système audio haut niveau, et plus encore.

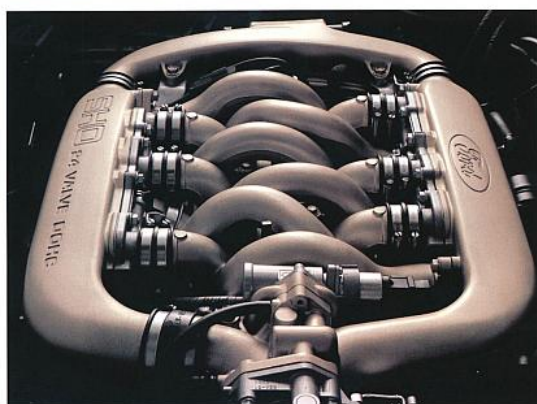
# SHO

La berline de tourisme sport Taurus SHO en argent grisé métallisé verni. Certains des équipements représentés peuvent être livrables en option.

L'habitacle magnifiquement équipé et aménagé de la Taurus SHO avec sièges baquets sport en gris opale. Certains des équipements représentés peuvent être livrables en option.



Une boîte-pont automatique quatre vitesses à surmultiplication avec commande électronique est livrable en option pour la Taurus SHO avec le moteur V6 de plus forte cylindrée (3,2 litres) destiné à optimiser la performance. Le moteur de série est un V6 de 3 litres à 24 soupapes avec boîte-pont manuelle cinq vitesses à surmultiplication.





# CARACTÉRISTIQUES ET OPTIONS

## CARACTÉRISTIQUES EXTÉRIEURES

	GL	SE	LX	SHO
Phares aérodynamiques à halogène	S	S	S	S
Antibrouillards et phares de virage	-	-	-	S
Deux rétroviseurs extérieurs à télécommande électrique	S	S	S	S
Glaces teintées (toutes)	S	S	S	S
Pare-brise et lunette arrière teintés	S	S	S	S
Becquet sur couvercle de coffre	-	O	-	S
Moulure brillante autour des glaces de portes et de custode	S	S	S	-
Moulure sport noire	-	-	-	S
Enduit en vinyle sur bas de caisse et de portes; moulures de protection des flancs inférieurs	S	S	-	-
Revêtement latéral de teinte harmonisée (spécifique pour version SHO)	-	-	S	S
Moulures de bas de caisse	S	S	S	S
Peinture vernie	S	S	S	S
Filet décoratif (compris dans groupe d'équipements GL)	X	O	S	-

## SÉCURITÉ

Coussin de sécurité côtés conducteur et passager	S	S	S	S
Ceintures manuelles sous-abdominales et baudriers aux places près des portes avant et arrière; ceintures sous-abdominales aux places centrales	S	S	S	S
Système de freinage antiblocage	O	X	X	S
Système d'entrée sans clé à télécommande	O	O	O	O
Essuie-glaces à balayage intermittent et cadence variable	S	S	S	S
Sécurité enfants aux portes arrière	S	S	S	S
Système d'éclairage à l'entrée	-	-	S	S
Troisième feu stop monté haut	S	S	S	S

## CONFORT ET COMMODITÉ

Boîte-pont automatique électronique 4 vitesses à surmultipliée	S	S	S	O
Climatisation à commande manuelle	S	S	S	-
Climatisation à commande électronique de température	-	-	O	S
Verrouillage électrique des portes et lève-glaces électriques	O	O	S	S
Siège du conducteur à réglage électrique en 6 directions	O	X	S	S
Sièges du conducteur et du passager à réglage électrique en 6 directions	-	-	O	X
Console au plancher avec accoudoir rembourré et couvercle articulé, bac de rangement et endroit spécial pour contenant à boissons	-	-	S	S
Frein de stationnement à desserrage automatique	-	-	S	-
Système automatique d'allumage/extinction des phares à retardement	-	-	S	S
Jauge de carburant et thermomètre d'eau, témoin avertisseur de bas niveau de liquide de freins, compteur journalier	S	S	S	S
Compte-tours, témoins de porte entrouverte, de bas niveau de liquide de freins, de liquide de lave-glace, d'huile et témoin d'ampoule grillée	-	-	S	S
Groupe éclairage <sup>(1)</sup>	X	X	S	S
Groupe d'équipements GL <sup>(2)</sup>	O	O	-	-
Groupe commodité de grand luxe <sup>(3)</sup>	-	-	-	X
Programmeur de vitesse	X	X	S	S
Téléphone cellulaire avec accoudoirs à rangement	O	-	O	-
Dégivreur de lunette arrière	S	S	S	S
Batterie à grand débit	S	S	S	S
Essuie-glace/lave-glace de lunette arrière (break)	S	-	S	-
Télécommande d'ouverture de coffre/hayon/trappe de carburant	O	X	S	S

À droite : le lecteur de disques compacts en option assure une sonorité exceptionnelle et incorpore une fonction de lecture sélective très pratique.

À l'extrême droite : le téléphone cellulaire en option (livrable avec les banquette divisées) offre l'interruption automatique du son de la radio, une mémoire pour 30 numéros, la fonction « mains libres » et un pratique accoudoir à rangement escamotable.

Garniture de roues, de gauche à droite : enjoliveur de roue (GL); enjoliveur de roue de luxe en option (GL); jante étincelante en aluminium coulé en option (GL); jante usinée en aluminium coulé (SE et LX); et jante unidirectionnelle étincelante en aluminium coulé (SHO).



## GL SE LX SHO

Volant gainé de cuir	-	-	S	S
Tapis avant et arrière	S	S	S	S
Moquette 14 oz avec matériau insonorisant (18 oz pour SHO)	S	S	S	S
Porte-bagages sur le toit (break)	S	-	S	-
Compartment de rangement verrouillable au plancher (break)	S	-	S	-
Troisième siège faisant face vers l'arrière (break)	O	-	O	-
Accoudoir escamotable au siège arrière (berline)	S	S	S	S
Conduits de chauffage au siège arrière	S	S	S	S
Filet d'arrimage dans le coffre	-	-	S	S
Miroir éclairé sur les pare-soleil	-	-	S	S
Pare-soleil secondaires offrant une protection avant/latérale	-	-	S	S

## SIÈGES

Banquette à dossier divisé inclinable en tissu (berline/break GL)	S	-	-	-
Sièges baquets inclinables en tissu/console (berline/break GL)	O	-	-	-
Banquette à dossier divisé inclinable en tissu (berline LX) <sup>(4)</sup>	-	-	O	-
Banquette à dossier divisé inclinable en tissu (break LX) <sup>(4)</sup>	-	-	S	-
Sièges baquets inclinables en tissu/console (berline LX) <sup>(4)</sup>	-	-	S	-
Sièges baquets inclinables en tissu/console (break LX) <sup>(4)</sup>	-	-	O	-
Sièges baquets inclinables en tissu/cuir <sup>(4)</sup>	-	S	-	S
Sièges baquets inclinables avec assises en cuir <sup>(4)</sup>	-	O	-	O
Sièges baquets inclinables avec assises en cuir/console <sup>(4)</sup>	O	-	O	-
Banquette à dossier divisé inclinable avec assises en cuir <sup>(4)</sup>	-	-	O	-
Banquette arrière à dossier divisé repliable 60/40 (break)	S	-	S	-

## SYSTÈMES SONORES

Radio AM/FM stéréo électronique	S	S	S	-
Radio AM/FM stéréo électronique avec lecteur de cassettes	X	X	X	-
Système audio haut niveau	-	-	O	S
Système audio haut niveau avec lecteur de disques compacts	-	-	O	O
Chaîne stéréo Ford JBL <sup>(5)</sup>	-	-	O	O
Antenne radio électrique	-	-	S	S

## JANTES ET PNEUS

Enjoliveurs de roues avec pneus P205/65R15 FN	S	-	-	-
Enjoliveurs de roues de luxe avec pneus P205/65R15 FN	O	-	-	-
Jantes usinées brillantes en aluminium coulé avec pneus P205/65R15 FN	-	S	S	-
Jantes usinées étincelantes en aluminium coulé avec pneus tourisme P205/65R15 FN	O	-	-	-
Jantes unidirectionnelles étincelantes en aluminium coulé avec pneus hautes performances P215/60ZR16 FN (boîte-pont manuelle)	-	-	-	S
Jantes unidirectionnelles étincelantes en aluminium coulé avec pneus tourisme P215/60R16 94V FN (boîte-pont automatique)	-	-	-	S

(1) Lampe de compartiment moteur, deux lampes d'accueil sous la planche de bord, carillon avertisseur de phares allumés, et plafonnier à deux lampes de lecture. (2) Direction à assistance variable en fonction de la vitesse, filet décoratif, miroir sur les pare-soleil et pare-soleil secondaire côté conducteur. (3) Chaîne stéréo Ford JBL, toit ouvrant transparent à commande électrique, sièges du conducteur et du passager à réglage électrique en 6 directions et système d'entrée sans clé à télécommande. (4) Comprend supports lombaires à réglage électrique. (5) Exige un système audio haut niveau.

S = De série O = En option X = Caractéristique d'un groupe d'équipements préférés  
- = Non livrable







Champagne métallisé verni (VS, M)



Rouge électrique métallisé verni (GO, M)



Vert sapin pâle givré métallisé verni (VS, GO, M)



Bleu indigo métallisé verni (BR, GO)



Bleu clair de lune métallisé verni (BR, GO, M)



Vert émeraude sombre métallisé verni (VS, GO, M)



Vert sombre métallisé verni (VS, GO, M)



Argent givré métallisé verni (BR, VS, GO)



Blanc éclatant verni (BR, VS, GO, M)



Cramoisi verni (SHO seulement) (GO, M)

Couleurs intérieures : Bleu roi (BR), Vert sapin (VS), Gris opale (GO), Moka (M)

Nota : Renseignez-vous auprès du concessionnaire concernant la disponibilité des couleurs pour la Taurus SE avec becquet sur couvercle de coffre en option et pour la Taurus SHO.

## GROUPES D'ÉQUIPEMENTS PRÉFÉRÉS DE LA TAURUS 1995

	GL		SE		LX		SHO
	171A	175A	176A	186A	181A	182A	191A
Groupe éclairage	•	•	•	•	S	S	S
Climatisation manuelle	S	S	S	S	S	C	C
Radio AM/FM stéréo électronique et lecteur de cassettes	•	•	•	•	•	C	C
Programmeur de vitesse	•	•	•	•	S	S	S
GROUPE 2 - Comprendant : Télécommandes d'ouverture de coffre/hayon/trappe de carburant Verrouillage électrique des portes et lève-glaces électriques Groupe éclairage Programmeur de vitesse Radio AM/FM stéréo électronique avec lecteur de cassettes		•	•	•	•	•	S
Système de freinage antiblocage		•	•	•	•	•	S
Groupe d'équipements GL		•	•				
Siège du conducteur à réglage électrique			•	•	S	S	S
Jantes étincelantes en aluminium coulé/pneus de tourisme P205-65R15				•			
Allonge de plancher de chargement (break)						•	
Siège du conducteur/passager à réglage électrique						•	•
Climatisation, commande électronique de température						•	S
Système audio haut niveau						•	S
Système d'entrée sans clé à télécommande						•	•
Toit ouvrant à panneau de verre - à commande électrique						•	•
Groupe commodité de grand luxe comprend : Chaîne stéréo Ford JBL Toit ouvrant à panneau de verre, à commande électrique Siège du conducteur/passager à réglage électrique Système d'entrée sans clé à télécommande							•

S = De série • = Compris dans groupe d'équipements préférés O = Compris dans d'autres options C = Catégorie supérieure

## GROUPES MOTOPROPULSEURS (GL, SE, LX)

Type	V6 12 soupapes à arbre à cames en tête
Cylindrée	3 L de série 3,8 L en option (de série dans break LX)
Puissance nette SAE (ch)	140 à 4 800 tr/mn (3 L); 140 à 3 800 tr/mn (3,8 L)
Couple net SAE (pi-lb)	165 à 3 250 tr/mn (3 L); 215 à 2 200 tr/mn (3,8 L)
Alimentation	Injection électronique séquentielle
Boîte-pont	Automatique électronique 4 vitesses à surmultipliée

## GROUPE MOTOPROPULSEUR SHO

Type	V6 24 soupapes à double arbre à cames en tête
Cylindrée	3 L (182 po <sup>3</sup> ); 3,2 L (195 po <sup>3</sup> ) avec boîte-pont automatique en option
Puissance nette SAE (ch)	220 à 6 200 tr/mn (3 L); 220 à 6 000 tr/mn (3,2 L)
Couple net SAE (pi-lb)	200 à 4 800 tr/mn (3 L); 215 à 4 800 tr/mn (3,2 L)
Alimentation	Injection électronique séquentielle
Boîte-pont	Manuelle 5 vitesses de série; automatique électronique 4 vitesses à surmultipliée en option

## CHÂSSIS

Carrosserie	Monocoque
Suspension avant	Roues indépendantes de type à jambes avec jambes hydrauliques à gaz sous pression et barre stabilisatrice (éléments «tenue améliorée» pour SHO)
Suspension arrière (berline)	Roues indépendantes de type à jambes avec jambes hydrauliques à gaz sous pression et barre stabilisatrice (éléments «tenue améliorée» pour SHO)
Suspension arrière (break)	Roues indépendantes à bras asymétriques avec amortisseurs hydrauliques à gaz sous pression et barre stabilisatrice
Direction	Assistée à crémaillère (GL et SE); à assistance variable en fonction de la vitesse (LX, SHO et GL avec groupe 175A/176A)
Freins	Assistés à disque avant/tambour arrière de série (GL, SE et LX); assistés à disque aux 4 roues avec système antiblocage en option (de série sur SHO)
Pneus	P205/65R15 FN (GL, SE et LX); P215/60ZR16 FN conçus pour la vitesse (SHO, boîte-pont manuelle); P215/60R16 94V FN tourisme (SHO, boîte-pont automatique)
Réservoir à carburant	60 litres (13,3 gal imp) (grande autonomie, réservoir de 69 litres (15,3 gal imp) sur SHO)

## DIMENSIONS

mm (po)	4 portes	Break
Empattement	2 692 (106,0)	2 692 (106,0)
Longueur	4 877 (192,0)	4 905 (193,1)
Hauteur	1 374 (54,1)	1 410 (55,5)
Largeur	1 808 (71,2)	1 808 (71,2)
Voie avant	1 565 (61,6)	1 565 (61,6)
Voie arrière	1 537 (60,5)	1 521 (59,9)
Hauteur siège-plafond à l'avant	973 (38,3)	980 (38,6)
Hauteur siège-plafond à l'arrière	955 (37,6)	968 (38,1)
Espace aux jambes à l'avant	1 059 (41,7)	1 059 (41,7)
Espace aux jambes à l'arrière	958 (37,7)	937 (36,9)
Volume du coffre/de charge L (pi <sup>3</sup> )	509 (18,0)	2 296 (81,1)*
Nombre de places	6	6

\* Dossiers de siège arrière rabattus. 1 081 litres (38,2 pi<sup>3</sup>) avec dossiers de siège arrière relevés.

## DISPONIBILITÉ DES OPTIONS

Les options représentées ou décrites sont livrables moyennant supplément et il se peut qu'elles soient offertes uniquement avec d'autres options ou qu'elles soient soumises à des exigences supplémentaires ou à des restrictions au niveau des commandes.

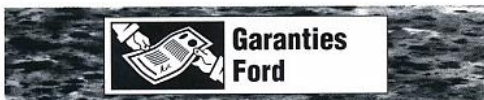


# VOTRE EXPÉRIENCE EN TANT QUE PROPRIÉTAIRE



Nous avons déployé beaucoup d'efforts pour que la conduite de la nouvelle Ford Taurus, ainsi que le fait d'en être propriétaire, vous soit agréable.

Nous appuyons votre véhicule avec une garantie limitée intégrale de 3 ans/60 000 km. Et nous nous préoccupons de votre sécurité, en vous offrant notre service de dépannage sans frais. On ne peut s'attendre à rien de moins de la part d'une compagnie qui pense avant tout à sa clientèle.



La garantie limitée intégrale de 36 mois/60 000 km couvre le véhicule au complet (sauf les pneus ainsi que d'autres éléments identifiés dans le livret d'information sur la garantie) contre les vices de fabrication ou de main-d'oeuvre en provenance de l'usine.

La garantie anticorrosion de Ford Canada offre une protection contre les perforations dues à la corrosion sur les panneaux métalliques de la tôlerie de la carrosserie pendant 5 ans, avec kilométrage illimité. Chaque véhicule reçoit la protection anticorrosion «DuraGuard». Elle est appliquée à l'usine pour offrir une protection supérieure contre la corrosion.

Pour obtenir tous les détails sur les garanties offertes, consultez le concessionnaire Ford Canada.



Des programmes d'entretien prolongés Ford Canada sont aussi offerts; ils couvrent les principaux éléments des véhicules neufs pendant une durée plus longue que celle de la garantie de base s'appliquant aux véhicules.



Vous pouvez compter sur la qualité Ford maintenant et dans l'avenir : chaque voiture ou camionnette neuve de Ford Canada s'accompagne d'un service de dépannage d'urgence sans frais pendant la durée de la garantie intégrale de 3 ans/60 000 km.

Il vous suffit de composer un numéro de téléphone sans frais 24 h sur 24, peu importe où vous vous trouvez au Canada ou aux États-Unis (sur le continent américain), si jamais vous voulez planifier un voyage ou si votre véhicule a besoin d'une assistance-remorquage, de carburant, d'un changement de pneu, d'un démarrage-secours ou même d'un déverrouillage-secours, ou si vous voulez vous faire rembourser des frais d'urgence encourus en voyage.

Demandez tous les détails de ce service remarquable au concessionnaire Ford Canada.



Crédit Ford est une compagnie de service qui offre une vaste gamme de programmes de financement et de location à tout acheteur admissible. On retrouve des bureaux de Crédit Ford partout au Canada. Demandez tous les détails à votre concessionnaire Ford Canada.



La location «Tapis Rouge» est un choix qui vous est offert par votre concessionnaire Ford Canada. Cela comprend le populaire programme de location «Le Plan». Tout concessionnaire participant peut vous offrir une durée et des versements de location spécialement adaptés à vos besoins.



# L'ENGAGEMENT DE FORD



## Ford et la sécurité

Les véhicules de Ford Canada comprennent des caractéristiques de sécurité qui se situent à la fine pointe du progrès. Pour commencer, toutes les voitures et toutes les camionnettes 1995 sont livrables avec des coussins de sécurité à sac gonflable.

Chaque véhicule comporte également les caractéristiques de sécurité suivantes pour la conduite du véhicule et la protection des occupants : Ceintures-baudriers et/ou sous-abdominales à toutes les places. Feux de jour. Feu d'arrêt surélevé. Essuie-glace à deux vitesses ou à vitesse variable. Fermeture de sécurité du capot. Planche de bord anti-éblouissante. Canalisations de freinage anti-corrosion. Rétroviseur intérieur à monture cédant en cas de choc. Pare-brise de sécurité en verre feuilleté absorbant les chocs. Interrupteur par inertie de pompe électrique d'alimentation en carburant.

Demandez à votre concessionnaire Ford Canada tous les détails concernant les freins antiblocage (ABS), l'antipatinage, la direction à assistance variable en fonction de la vitesse, ainsi que les nombreuses autres caractéristiques de sécurité qui sont livrables.



Ford Canada recommande l'usage de ceintures de sécurité et de dispositifs de retenue pour enfants et pour bébés. Si une sangle supérieure est nécessaire pour un dispositif de retenue d'enfant, un ancrage est prévu à chacune des places arrière près des portes.



## Ford et l'environnement

Ford prend l'environnement au sérieux. Nous sommes des leaders de l'industrie en matière de protection de l'environnement.

- Seuls des climatiseurs sans CFC sont utilisés dans tous les véhicules 1995 de Ford Canada.
- On retrouve de la résine de plastique recyclée dans certains véhicules.
- Ford continue à mettre au point des véhicules utilisant des carburants de rechange ainsi que des véhicules propulsés par des batteries.
- Ce catalogue est imprimé sur du papier recyclé comportant 10 % de matières recyclées désencrées après utilisation et des encres végétales.



## Programme pour diplômés

**REMISE DE 750 \$.** Les étudiants qui ont obtenu récemment ou qui obtiendront leur diplôme (entre le 1<sup>er</sup> avril 1993 et le 31 décembre 1995) d'un programme post-secondaire **reconnu** peuvent être admissibles au programme de remises pour diplômés le mieux établi au Canada. Ils peuvent obtenir une remise de 750 \$ **qui s'ajoute** à la plupart des autres offres au détail faites aux consommateurs au moment de l'achat ou de la location. Obtenez tous les détails auprès du concessionnaire Ford ou Mercury de votre région, ou demandez **la trousse d'information du programme pour diplômés**. *C'est gratuit!* Il vous suffit de composer notre numéro sans frais : **1 800 387-5535**.



## Service de Qualité

Vous pouvez compter sur les pièces de remplacement de qualité Motorcraft pour aider à assurer la qualité à long terme de votre véhicule Ford Canada. Ces pièces répondent aux mêmes normes élevées que celles installées à l'usine.



## Information pour la clientèle

**1 800 561-FORD.** Si vous avez besoin de renseignements supplémentaires d'ordre général ou s'appliquant à un programme en particulier, vous n'avez qu'à composer le numéro sans frais du service d'information pour la clientèle afin d'obtenir une assistance rapide et courtoise.



## Renseignez-vous auprès de votre concessionnaire

Depuis la publication de ce catalogue, certains changements ont pu être apportés aux équipements de série, aux options et aux prix ou certains retards de production pourraient s'être produits sans qu'il en soit fait mention aux présentes.

Ford du Canada Limitée se réserve le droit de faire ces changements sans aucune obligation de sa part. Votre concessionnaire pourra vous fournir des renseignements à jour.



Des idées qui font du chemin.



# La clé des économies pour une Taurus flambant neuve.



Utilisez la carte CIBC Ford VISA et économisez jusqu'à 3 500 \$\*\*  
Utilisez la carte CIBC Ford VISA Or et économisez jusqu'à 7 000 \$\*\*

- Accumulez une remise de 5 % avec chaque achat.
- La remise ainsi accumulée peut être utilisée lors de l'achat ou de certaines locations de tout véhicule neuf de Ford Canada.
- Choisissez la carte CIBC Ford VISA ou la carte CIBC Ford VISA Or.
- Les remises sont en plus de tous les autres incitatifs qui peuvent être offerts au moment de l'achat ou de la location.
- Vous pouvez utiliser l'une ou l'autre des cartes pour défrayer les interurbains Unitel de nature personnelle, pour réserver des forfaits de voyage auprès de Voyages Viau Marlin ou pour louer un véhicule à l'un des comptoirs

Hertz participants et accumuler une remise supplémentaire de 5%, en plus de celle à laquelle vous avez déjà droit.\*\*\* Et il n'y a aucune limite quant au montant supplémentaire que vous pouvez économiser.

- Faites votre demande dès maintenant. Il vous suffit de composer le 1 800 465-CIBC, ou de vous rendre chez un concessionnaire Ford Canada ou à un centre bancaire CIBC de votre région.

Faites partie des milliers de Canadiens et de Canadiennes qui ont déjà utilisé les remises de ce programme sensationnel lors de l'achat d'un véhicule neuf de Ford Canada.

*La clé des économies.*<sup>MC</sup>

\* CIBC et Ford du Canada Limitée : usagers inscrits de cette marque. \*\* Économisez jusqu'à 700 \$ par année, soit 3 500 \$ en tout, avec la carte CIBC Ford VISA, et jusqu'à 1 400 \$ par année ou 7 000 \$ en tout avec la carte CIBC Ford VISA Or. \*\*\* Peut être modifié et/ou annulé sans préavis. Certaines conditions ainsi que des frais annuels s'appliquent. Demandez tous les détails du programme.

<sup>MC</sup> Marque de commerce de la CIBC.