







## Fahrspass pur

*Der Probe ist ein Sportcoupé, welches alle Ihre Erwartungen an ein Fahrzeug dieser Kategorie erfüllen wird. Sein Styling weckt eine Begeisterung, die nur noch vom Fahrerlebnis übertroffen wird.*

*Der 2.5 Liter V6 Motor leistet 163 PS und stellt eine souveräne Kraftquelle dar. Ausgerüstet mit 24 Ventilen, vier obenliegenden Nockenwellen und einer Multi-Port Fuel Injection bringt er es auf ein Drehmoment von 212 Nm bei 4800 U/min.*

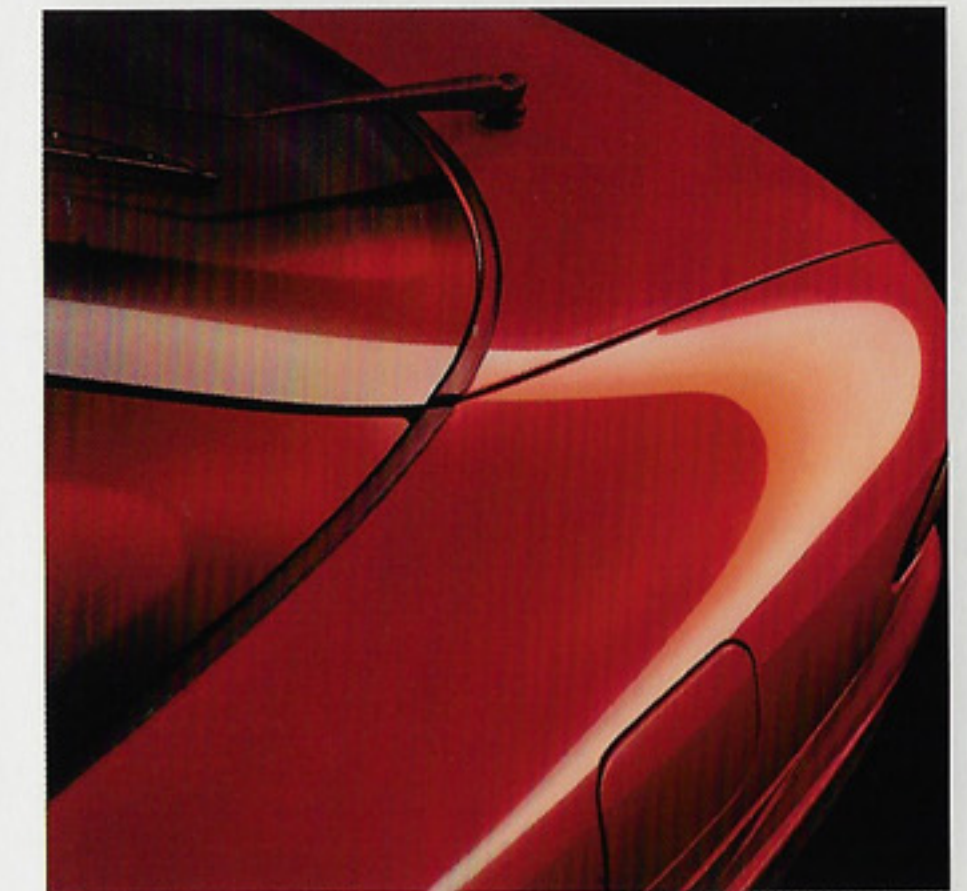
*Leistung und Handling sind die Hauptmerkmale des Probe 24V. Eine Beschleunigung von 0 auf 100 km/h in 8.0 Sekunden sowie die Höchstgeschwindigkeit von 220 km/h sprechen für sich.*

*Die aerodynamische Form des Probe wurde von den Designern mit viel Gefühl gezeichnet. Eine im Winkel von lediglich 64 Grad stehende Windschutzscheibe, um die hinteren Dachsäulen herumgezogene Seitenscheiben sowie glatte Scheibenrahmen und Türgriffe bieten der Luft kaum Widerstand. Der Luftstrom wird über den Wagen geleitet, verstärkt den Abtrieb und sorgt für eine sichere Strassenlage bei hohen Geschwindigkeiten.*

*Der Probe ist mit einer Auswahl von attraktiven Farbtönen erhältlich, welche seinen exklusiven Charakter noch unterstreichen. Seine Serienausstattung ist reichhaltig und umfasst beispielsweise 16 Zoll Leichtmetallfelgen mit Breitreifen, getönte Scheiben, ein hochwertiges Stereo-Radio/Kassettengerät, ergonomisch geformte Sportsitze und vieles mehr. Als Sonderausstattungen sind ein elektrisches Schiebedach, eine Klimaanlage sowie eine Leder-/Kunstlederausstattung erhältlich.*

*Frontantrieb, Servolenkung und eine justierbare Lendenstütze beim Fahrersitz betonen die moderne, auf den Fahrer zugeschnittene Auslegung dieses Sportcoupés.*

*Und weil SICHERHEIT bei Ford grossgeschrieben wird, verfügt auch der Probe serienmässig über eine Sicherheitsausstattung, welche keine Wünsche offen lässt: Fahrer- und Beifahrer-Airbag, Seitenaufprallschutz und ein 4-Rad ABS sorgen für grösstmögliche aktive und passive Sicherheit.*







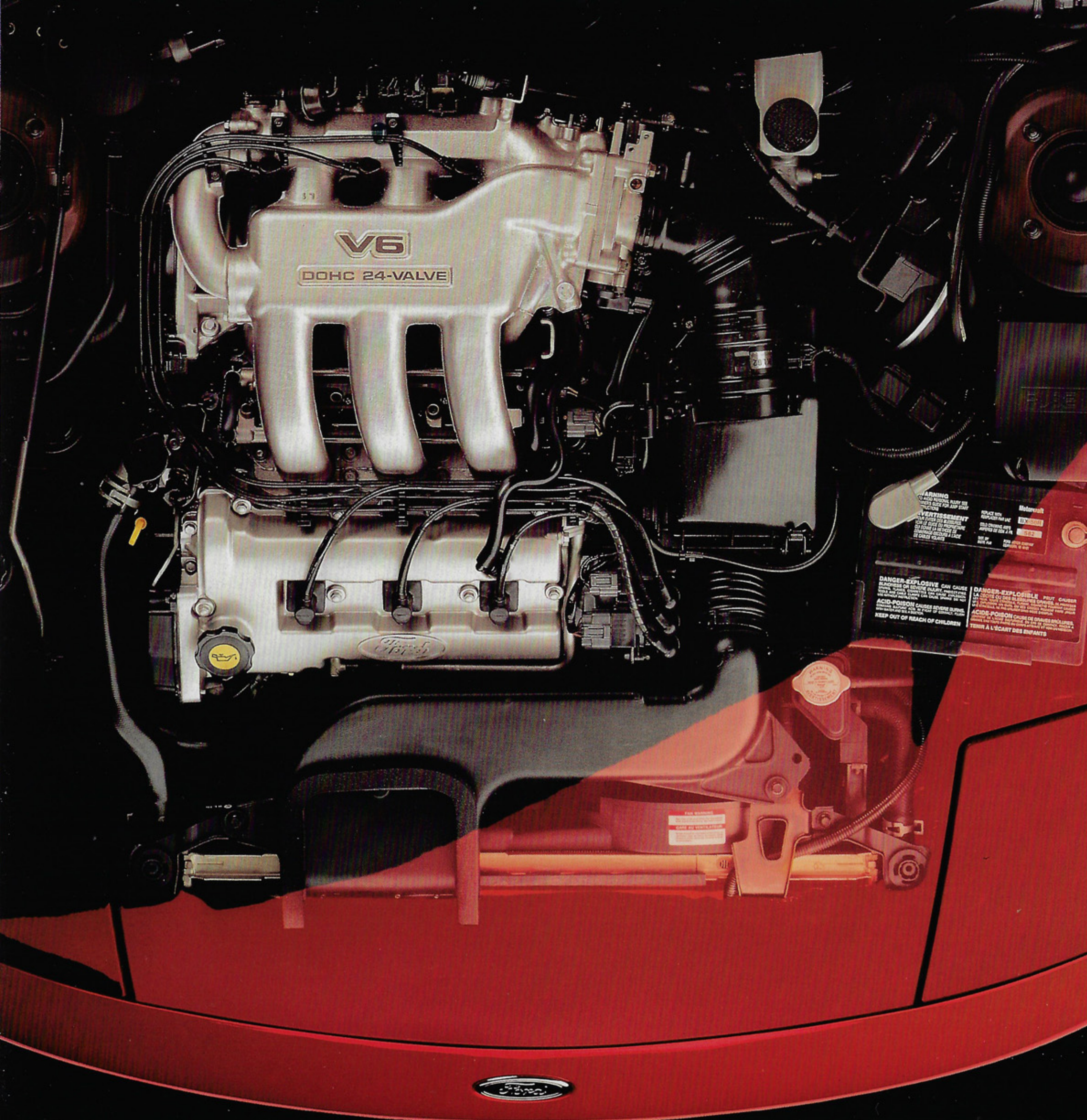
## Styling Pur

Das Styling des Ford Probe ist einzigartig. Die durchdachte, dynamische Karosserie wirkt wie aus einem Guss. Sportliche Klappscheinwerfer sorgen in Verbindung mit Zusatzscheinwerfern für gute Sicht bei Nacht und Nebel. Leichtmetallfelgen in der Dimension 7x16 mit 225/50 Bereifung verleihen dem Probe ein eindrucksvolles Erscheinungsbild und sorgen für sichere Strassenlage. Allein die eben beschriebenen Details lassen einen unvergleichlichen Ausstattungsumfang vermuten, welcher auch tatsächlich einzigartig ist:

- Fahrer- und Beifahrer-Airbag
- Servolenkung
- Antiblockier-Bremssystem ABS
- Seitenaufprallschutz
- Elektrisch verstell-/beheizbare Aussenspiegel
- Leder-Lenkrad und -schaltknäuf
- Heckscheiben Wisch-/Waschanlage
- Zentralverriegelung
- Elektrische Fensterheber
- Stereo Radio/Kassettengerät
- Klappscheinwerfer
- Getönte Scheiben

Dies sind nur die wichtigsten Elemente der umfassenden Serienausstattung, auf einzelne Details wird in diesem Prospekt noch genauer eingegangen. Soviel sei vorweggenommen: ausser der auf Wunsch lieferbaren Klimaanlage (ohne FCKW), dem elektrischen Schiebedach und der Leder-/Kunstlederausstattung werden Sie im Probe 24V bereits alles serienmässig vorfinden.





## Leistung und Handling

Der Probe wurde bewusst fahrerorientiert ausgelegt. Handling, Leistung und Bremsen sind Teil einer dynamischen Gesamtkonzeption, welche den Ansprüchen des sportlich orientierten Fahrers Rechnung trägt.

### Mehrventiltechnologie

Das Triebwerk des Probe verfügt über Mehrventiltechnologie, mit der Ford als grösster Hersteller von Mehrventilmotoren in Europa besondere Erfahrung besitzt. Sie verhilft dem V6-Zylinder zu hohen Leistungswerten bei einer gleichzeitig sehr effizienten Verbrennung.

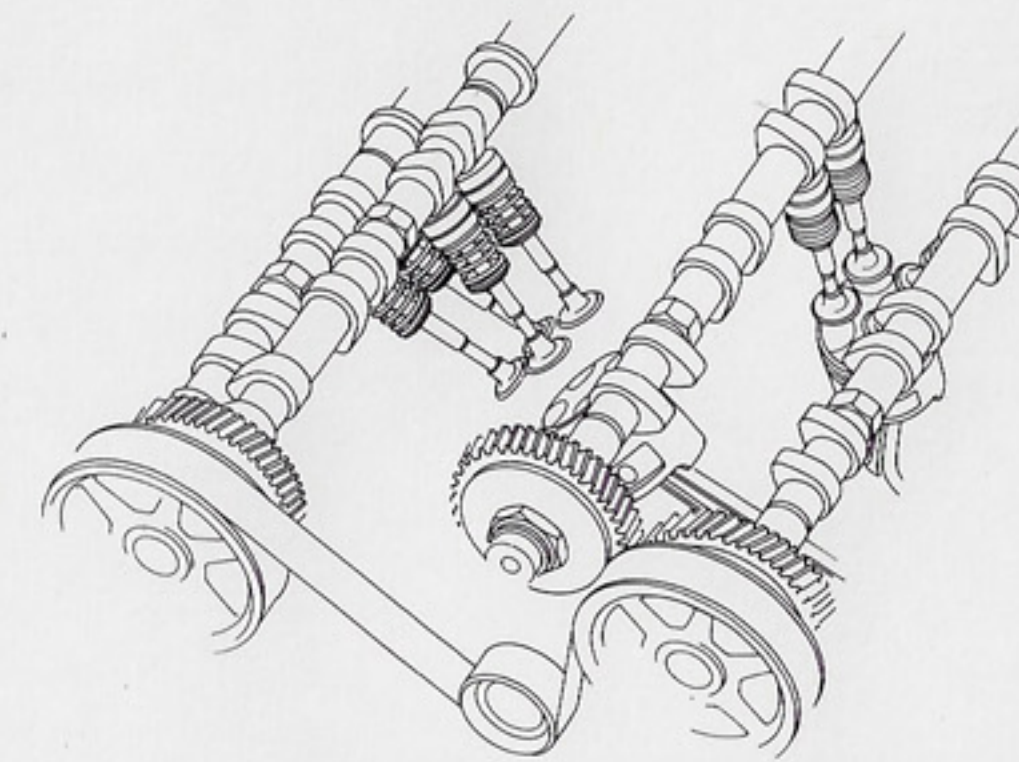
Jeder Zylinder verfügt über 4 Ventile (zwei Einlass- und zwei Auslassventile), welche über einen Zahnriemen und je zwei Nockenwellen pro Zylinderreihe betätigt werden. Für die Versorgung mit Benzin-/Luftgemisch sorgt eine elektronische Einspritzung, welche in Kombination mit den optimal gestalteten Ansaugkanälen eine optimale Füllung sicherstellt. Das Resultat ist die beachtliche Durchzugskraft des 2.5 Liter-Motors, sei es beim Beschleunigen aus dem Stand oder beim Überholen.

Vier Ventile pro Zylinder, verglichen mit zwei, verhelpfen dem Gemisch zu einer besseren Strömung. Sie bewirkt eine bessere Zylinderfüllung bzw. eine schnellere Entsorgung der Abgase – der Motor wird effizienter und leistungsfähiger.

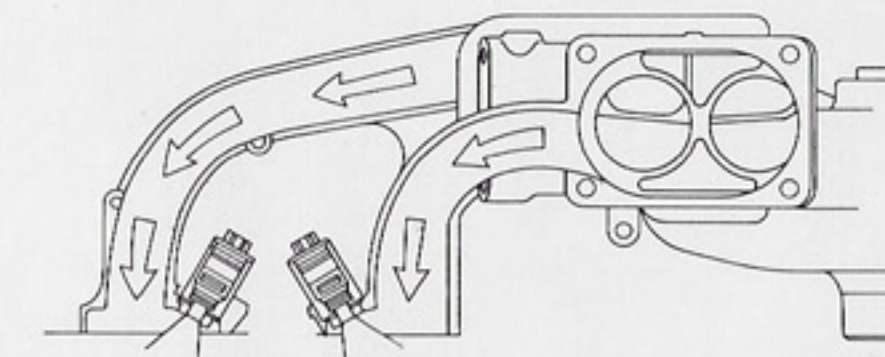
Weil die Ventile beim Mehrventiler kleiner und leichter sind als beim Zweiventiler, können die Ventilefedern anders dimensioniert werden – der Motor wird drehfreudiger.

### Elektronische Einspritzung

Besonders abgestimmt auf die Mehrventiltechnologie ist die sequentielle Einspritzung, welche jeden einzelnen Zylinder mit der exakt benötigten Menge an Benzin/Luft versorgt. Der Einspritzvorgang wird elektronisch gesteuert und kontrolliert, so dass eine gleichmässige Kraftentfaltung und die spontane Reaktion auf Gasbefehle gewährleistet werden.



Die vier Ventile pro Zylinder werden über je 2 obenliegende Nockenwellen pro Zylinderreihe betätigt.



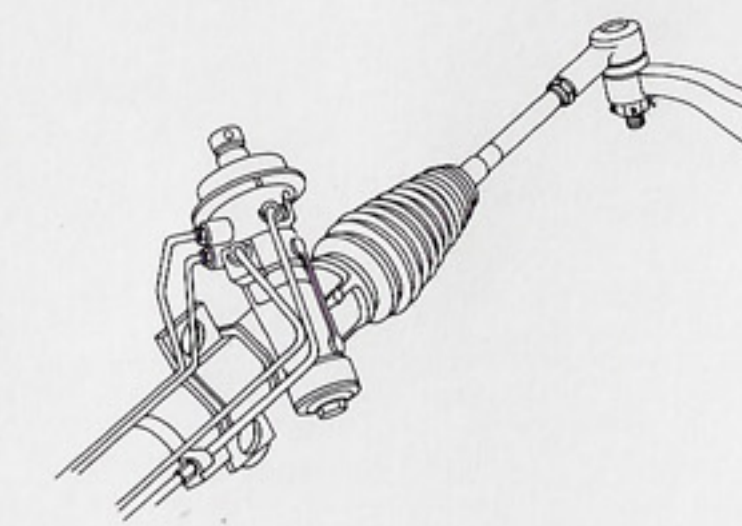
Die computergesteuerte, elektronische Einspritzung versorgt jeden Zylinder mit der exakt benötigten Menge an Treibstoff.

### Lenkung und Handling

Der Probe verfügt sowohl über serienmässige Servolenkung als auch über Einzelradaufhängung rundum. Stabilisatoren, Federn und Dämpfer sind auf einen ausgewogenen Fahrkomfort sowie eine sichere Strassenlage ausgelegt.

Die Konstruktion der Vorderachse, die Lenkgeometrie und gleichlange Halbwellen sorgen dafür, dass die Antriebseinflüsse in der Lenkung, auch bei starker Beschleunigung, praktisch eliminiert werden.

Die Servolenkung des Probe ist so ausgelegt, dass einerseits die Lenkkräfte erheblich geringer ausfallen und andererseits der nötige Fahrbahnkontakt nicht verlorengeht. Ein weiteres wichtiges Merkmal der Probe-Lenkung besteht darin, dass sie sich auch um die Mittellage präzise und sicher anfühlt.



Die Einzelradaufhängung mit breiter Spur sorgt in Kombination mit der üppigen Bereifung (225/50 VR 16) für ein sportliches und sicheres Handling.



Die Antriebseinflüsse auf die Lenkung bei starker Beschleunigung sind beim Probe dank zweier gleich langer Halbwellen im Wesentlichen eliminiert.

Der Probe reagiert präzise und spontan auf die Lenkbeefehle des Fahrers, sowohl bei rascher Fahrt auf der Autobahn als auch in engen Kurven. Die Hinterachskonstruktion verhindert wirkungsvoll ein Ausbrechen des Hecks bei Lastwechseln.

Die exzellente Strassenlage ist das Resultat von sorgfältig aufeinander abgestimmten Fahrwerkskomponenten: Niederquerschnittreifen, Stabilisatoren, Federn und Dämpfer bilden eine harmonische Einheit.

Mit seinem aufwendigen Sportfahrwerk erreicht der Probe fahrdynamische Leistungen, welche selbst teurere und stärkere Sportwagen nicht bieten können.



### Antiblockier-Bremssystem

Die Funktion des ABS besteht darin, die Lenkbarkeit des Fahrzeuges auch bei extremen Bremsmanövern zu erhalten. Ein Blockieren der Räder, auch bei nasser oder rutschiger Fahrbahn, wird durch das ABS verhindert.

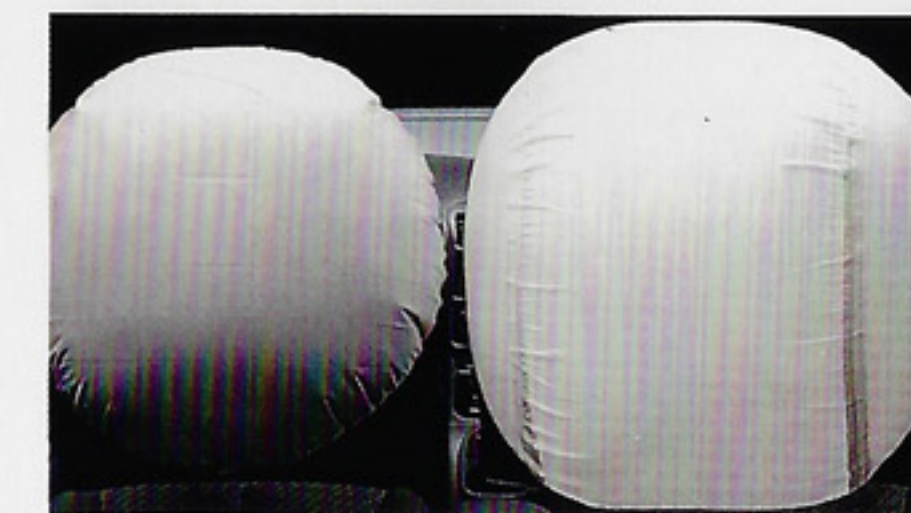








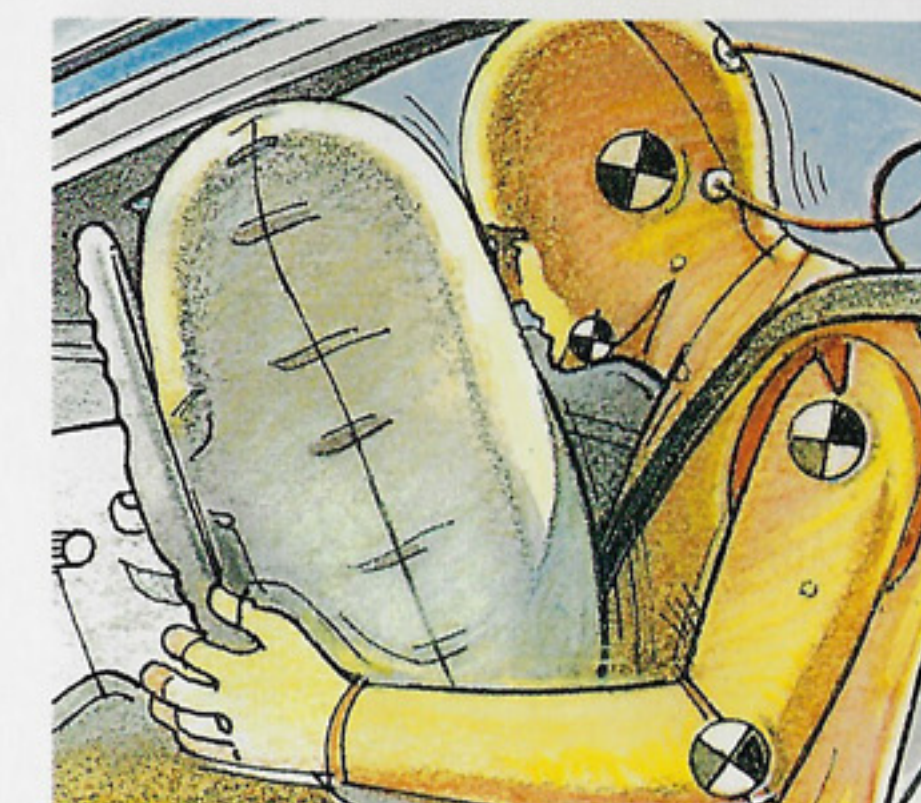
## Ein Höchstmass an Komfort und Sicherheit



Ein Ziel des Probe ist es, dem Fahrer nebst einem Höchstmass an Fahrdynamik auch ein Maximum an Fahrkomfort zu bieten. Die Innenraumgestaltung hat deshalb beim Probe einen ebenso hohen Stellenwert genossen wie sein aerodynamisches Karosseriestyling.

Das Armaturenbrett und die Türverkleidungen bilden eine optische Einheit. Die Armlehne in der Fahrertüre ist mit übersichtlichen Schaltern für Aussenspiegel, Fahrer- und Beifahrer-Seitenscheiben sowie Zentralverriegelung bestückt. Die aufgeräumte Mittelkonsole ist zur leichteren Bedienung zum Fahrer hin geneigt.

Fahrer und Beifahrer sind auf stark konturierten, bequemen Sportsitzen untergebracht, die sich vielfach verstellen lassen. Der Fahrersitz bietet zusätzlich eine elektrisch verstellbare Kreuzstütze und Seitenpolster sowie eine Memory-Funktion für die Rück-



*Oben: Kreuzstütze und Seitenpolster des Fahrersitzes, welcher über eine Memory-Funktion verfügt, lassen sich elektrisch verstellen.*

kenlehne. Beide Vordersitze sind an ihrer Rückseite mit praktischen Gepäcknetzen ausgestattet. Die Rücksitze bieten Platz für zwei Personen und lassen sich zur Erweiterung des Kofferraums im Verhältnis 50:50 abklappen.

### **Sicherheitsstandards**

Die 'aktive' Sicherheitsausrüstung des Probe 24V – Aufhängung, Lenkung

und ABS – helfen dem Fahrer, Unfälle zu vermeiden. Sollte es trotzdem einmal zu einer Kollision kommen, werden Fahrer und Beifahrer durch Sicherheitsgurte in Verbindung mit Airbags wirkungsvoll geschützt. Während die Sicherheitsgurte bereits bei Notbremsungen aktiv werden, gelangen die Airbags erst bei einer schräg von vorne oder frontal erfolgenden Kollision zum Einsatz. Ein Sensor löst das Aufblasen der Airbags aus, welche die Oberkörper von Fahrer und Beifahrer vor ernsthafter Verletzung schützen.





## Fahrkomfort pur



Anders als bei vielen Sportcoupés kommt im Probe auch der Fahrkomfort nicht zu kurz. Das Armaturenbrett mit den Analog-Instrumenten liegt optimal im Blickfeld des Fahrers, welcher durch die grosse Windschutzscheibe eine hervorragende Übersicht geniesst. Der Instrumententräger ist reichhaltig bestückt: Drehzahlmesser, Benzinuhr, Kühlmittelanzeige, Öldruck und Voltmeter gehören serienmässig dazu.

Sämtliche Bedienungselemente sind vom Fahrersitz aus einfach zu erreichen und erlauben es dem Fahrer, sich voll und ganz auf die Strasse zu konzentrieren. Die optimal gegen Verschmutzung geschützten Klappscheinwerfer sorgen ausgefahren in Verbindung mit den Zusatzscheinwerfern für klare Sicht. Ergänzt werden Sie durch eine serienmässige Nebelschlussleuchte.

Fernentriegelung für die Heck- und Tankklappe, die beheizte Heckscheibe mit Wisch-/Waschanlage, belüftete Seitenscheiben, eine variable Intervallschaltung für die Scheibenwischer und ein Zweiklanghorn gehören zur Komfortausstattung des Probe.

Die Leiste mit den Kontrollleuchten umfasst Warnlampen für Benzinstand, Batteriespannung, Wischwasser und eine allenfalls offene Heckklappe. Ein Warnsummer erinnert den Fahrer zudem über versehentlich noch eingeschaltete Beleuchtung.

Der Kofferraum mit einem Fassungsvermögen von 360 Litern bzw. gar



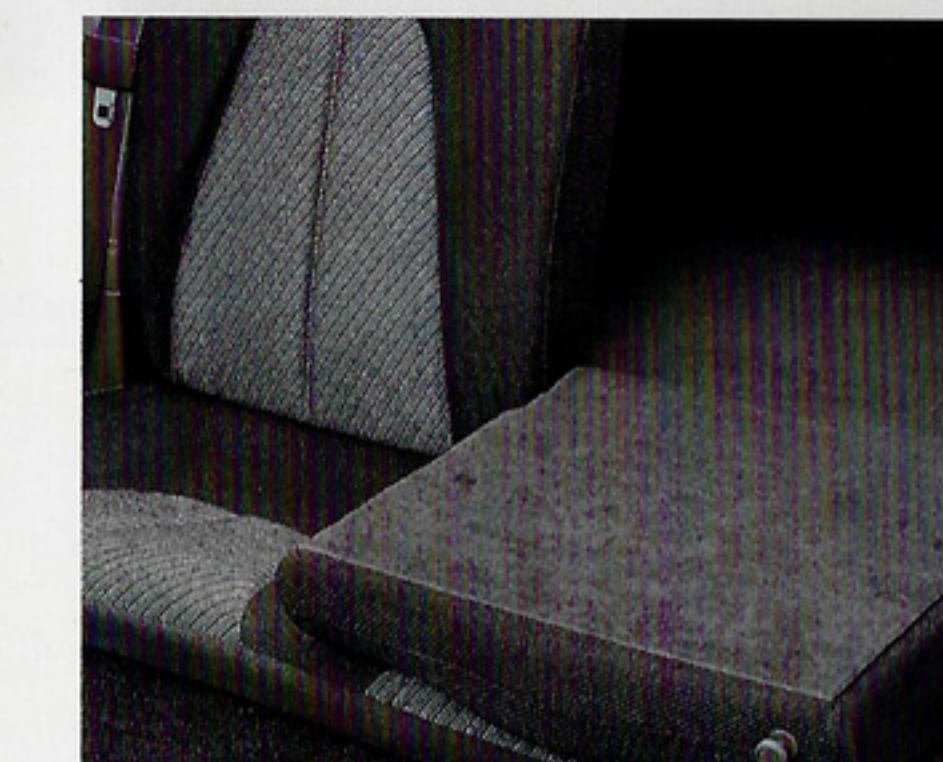
Grosser und variabler Kofferraum.

1000 Litern bei umgeklappter Rückbank, bietet für ein Sportcoupé erstaunlich viel Platz und nimmt auch das Gepäck einer längeren Urlaubsfahrt auf. Ein serienmässiges Gepäcknetz hindert Gegenstände am lästigen Hin- und Herrutschen.

Das Tüpfelchen auf dem i beim Probe-Innenraum ist das serienmässige Stereo Radio/Kassettengerät mit 4 Lautsprechern. Es ist vor Dieben durch ein Keycode-System gesichert und bietet einen Klang, den sie bei anderen Herstellern teuer bezahlen müssen. Der Radioteil verfügt über automatische Frequenzwahl für Ihre Lieblingssender und zeigt diese in Kurzform auf dem Display an. Der Kassettenteil ist mit Dolby B Rauschunterdrückung und Autoreverse ausgestattet.



Schiebedach (Wunschausstattung).



Im Verhältnis 50:50 abklappbare Rücksitzlehnen.



# Farben und Polster

## Karosseriefarben:

### Standard



White



Rio Red



Black

### Metallic



Electric Red



Electric Blue



Pacific Green



Aspen Silver

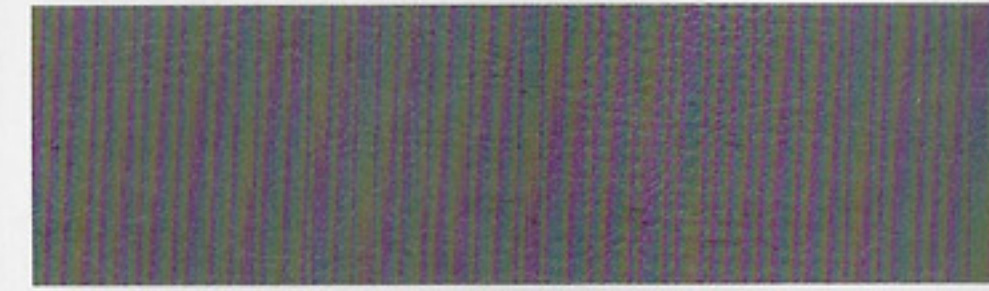
## Polster:



Ebony Stoff



In der Schweiz nicht erhältlich.



Leder Opal Grey (Wunschausstattung)



# Technische Daten

<b>Abmessungen und Gewichte</b>	
<b>Aussen (in mm)</b>	
Gesamtlänge	4585
Gesamtbreite	1780
Gesamthöhe (unbeladen)	1310
Radstand	2610
Spurbreite vorn/hinten	1510
<b>Innen (in mm)</b>	
Kopfraum vorne	959
Kopfraum hinten	884
Beinraum vorne (max.)	1094
Beinraum hinten (min.)	725
Schulterraum vorn	1320
Schulterraum hinten	1368
<b>Gepäckraumvolumen (VDA)</b>	
mit Gepäckraumabdeckung	360 Liter
ohne Abdeckung	460 Liter
mit umgeklappten Rücklehnen	1000 Liter
<b>Gewichte (ohne Zusatzausstattungen)</b>	
Leergewicht	1295 kg
Zuladung	395 kg
Zulässiges Gesamtgewicht	1690 kg
Dachlast	45 kg
Anhängelast	
ungebremst	550 kg
gebremst	1255 kg
<b>Motor</b>	
Hubraum	2497 ccm
Bohrung/Hub	84.5/74.2 mm
Leistung	120 kW/163 PS
bei U/min	5500
Drehmoment	212 Nm
bei U/min	4800
Verdichtung	9.2 : 1
Zündung	kontaktlose, elektronische Transistorzündung
Benzinversorgung	Elektronisches Einspritzsystem
Abgasreinigung	geregelter Dreiweg-Katalysator
Treibstoff	bleifreies Superbenzin
Tankkapazität	58.5 Liter

## Getriebe

Manuelles, vollsynchronisiertes Fünfganggetriebe

## Abstufung:

1. Gang	3.31
2. Gang	1.83
3. Gang	1.31
4. Gang	1.03
5. Gang	0.80
Rückwärtsgang	3.17
Achsübersetzung	4.39

## Fahrleistungen

Höchstgeschwindigkeit	220 km/h
Beschleunigung 0 bis 100 km/h	8.0 Sek.

## Verbrauch in Liter/100 km

Stadt	10.4
Überland	7.2
Mix	9.0

## Aussenausstattung

ABS  
 Leichtmetallfelgen 7 x 16 mit Bereifung 225/50  
 Klappscheinwerfer mit Leuchtweitenregulierung  
 Zusatzscheinwerfer  
 Getönte Scheiben  
 Heckscheiben-Wisch-/Waschanlage  
 Seitenschutzleisten in Wagenfarbe  
 Elektrisch beheiz-/verstellbare Aussenspiegel

## Innenausstattung

Fahrer- und Beifahrerairbag  
 Elektrisch verstellbare Seitenpolster und Kreuzstütze Fahrersitz  
 geteilt umklappbare Rücksitzlehnen  
 Verstellbares Lederlenkrad  
 Stereo Radio/Kassettengerät Sound 2006 mit elektrischer Antenne  
 Elektrische Fensterheber  
 Servolenkung  
 Zentralverriegelung  
 Beleuchtung: Handschuhfach, Kartenleselampe, Make-up Spiegel, Ausstiegsleuchten in den Türen.

## Wunschausstattung

Elektrisches Schiebedach  
 Klimaanlage (nur mit Schiebedach)  
 Leder-/Kunstlederausstattung (nur mit Schiebedach und Klimaanlage)







Die im vorliegenden Katalog gemachten Angaben entsprechen dem Stand bei Drucklegung und können bezüglich Ausstattung, Farben und Polster vom Schweizer Lieferprogramm abweichen. Die abgebildeten Modelle können von den Schweizer Spezifikationen abweichen und sind teilweise mit Zusatzausrüstungen ausgestattet, welche auf Wunsch gegen Aufpreis geliefert werden. Für das Schweizer Lieferprogramm ist allein die jeweils gültige Preisliste massgebend. Bei den technischen Daten handelt es sich um Werksangaben.

Die Ford Motor Company (Switzerland) S.A. behält sich das Recht vor, jederzeit und ohne vorherige Ankündigung Konstruktion, Daten, Ausrüstung und Preise ihrer Modelle zu ändern.  
Ford Motor Company (Switzerland) S.A., Abteilung Marketing, Zürich. Dez. 1993 · Gedruckt auf ikonofix chlorfrei.