

SIERRA

Modelljahr 1993



Der Sierra. Komfort von Front bis Heck.

Der Sierra hat von Anfang an neue Akzente gesetzt: durch hohe Wirtschaftlichkeit, modernes Styling, Zuverlässigkeit und natürlich den schon sprichwörtlichen Sierra-Komfort.

Ansehen und Einsteigen überzeugt am besten. Denn seine Ausstattung ist vorbildlich und manches Stylingdetail hat sich seit dem ersten Sierra konsequent weiterentwickelt. Damit bietet Ihnen der Sierra ein beispielhaftes Preis-Leistungs-Verhältnis.



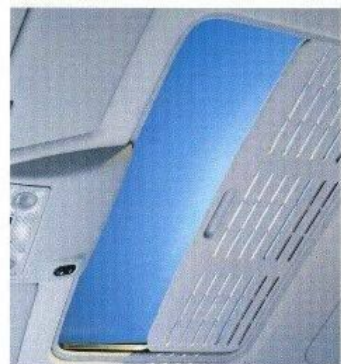
Das Sierra-Cockpit. Übersichtlich und bedienungsfreundlich. Die Abbildung zeigt den Sierra Ghia. Stereo-Radio-Cassettengerät 2007 mit CD-Player, ABS und Klimaanlage Sonderausstattung. Bitte beachten Sie: In allen Sierra-Modellen ersetzt ein neues Vierspeichen-Lenkrad mit verbessertem Aufprallschutz die in diesem Katalog noch abgebildeten Lenkrad-Versionen.

Auffallend gut in Form ...

- Bereits der Sierra CLX wartet mit einer reichhaltigen Grundausstattung auf: Höhenverstellbarer Fahrersitz, in Höhe und Reichweite verstellbares, neues Vierspeichen-Lenkrad mit verbessertem Aufprallschutz, und – nur ein Beispiel sinnvoller Detaillösungen – ein „Licht-an“-Warnsignal gehören zur Serienausstattung

... mit noch mehr Komfort

- Die elektrisch beheizbare „Quick-clear“-Windschutzscheibe mit beheizbaren Scheibenwaschdüsen gehört im CLX 4x4 und ab den GL-Modellen zur Serienausstattung
- Ab dem GL-Modell sind elektrische Fensterheber vorn serienmäßig (im Ghia auch für die Fondpassagiere)
- Elektrisch verstellbare und beheizbare Außenspiegel gehören ab dem GL-Modell dazu
- Ein elektrisch zu betätigendes Schiebe-Hubdach sorgt für frische Luft per Knopfdruck in den XR4i- und Ghia-Modellen



Ein elektrisches Schiebe-Hubdach gehört zur Serienausstattung bei den Ghia- und XR4i-Modellen.

- Im Ghia-Modell ist die Diebstahl-Warnanlage Serienausstattung

Fahrdynamik

Ob Sie Ihren Sierra als aerodynamisches Fließheck, sportliches Coupé, elegante Stufenhecklimousine oder als vielseitigen Turnier bevorzugen – Sie profitieren in jedem Fall von einem ausgereiften Fahrzeugkonzept auf dem neuesten Stand der Technik.

- Das Sierra-Fahrwerk mit Einzelradaufhängung ist eines der sichersten und komfortabelsten seiner Klasse
- Das Antiblockier-Bremssystem (ABS) und ein Visco-Sperrdifferential sind als Paket für alle Sierra-Modelle auf Wunsch (gegen geringen Mehrpreis) erhältlich
- Servolenkung serienmäßig in Verbindung mit 2,0-Liter-i-DOHC und 2,9-Liter-i-V6-Motor

4x4

- Für alle Allrad-Fans stehen die CLX 4x4-Modelle mit permanentem Allradantrieb zur Verfügung
- Wenn Sie die Annehmlichkeiten eines Automatikgetriebes bevorzugen – bitte schön, es ist mit 2,0-Liter-i-DOHC-Motor gegen Mehrpreis erhältlich

Das Motorenangebot umfasst vier leistungsstarke Benziner mit regelmäßigem Katalysator und einen durchzugsstarken, wirtschaftlichen 1,8-Liter-Turbodiesel mit Oxidationskatalysator. Dieser Motor erfüllt die strenge 87 US-Norm und unterschreitet den Rußpartikel-Grenzwert von 0,08 g/km.

Und noch ein Wort zur Wirtschaftlichkeit. Neben dem niedrigen Benzinverbrauch zeichnet sich der Sierra durch niedrige Unterhaltskosten aus.

- Große Inspektionsintervalle: Nur alle 45000 km bzw. spätestens alle drei Jahre. Dazwischen ist lediglich einmal jährlich eine Sicherheitskontrolle erforderlich

Dazu bieten wir umfangreiche Service- und Garantieleistungen – von dem Ford-Garantie-Schuttbuch über 6 Jahre Garantie gegen Durchrostung und vieles mehr. Fragen Sie Ihren Ford-Händler, er berät Sie gern auch über günstige Leasing- und Finanzierungsangebote der Ford Bank.



Die sportlichen 6x14 RS Leichtmetallfelgen.

Extrawünsche?

Der Sierra läßt von Haus aus kaum Wünsche offen, doch wenn Sie Ihren Sierra noch individueller ausstatten möchten, können Sie aus verschiedenen Wunschausstattungen (gegen Mehrpreis) wählen: Sierra-Exklusiv-Paket, verfügbar für alle Sierra-Modelle. Das Exklusiv-Paket beinhaltet eine Intensiv-Metalllackierung, sportliche Leichtmetallfelgen (Abbildung siehe Seite 13) sowie das Stereo-Radio-Cassettengerät 2004. Oder Sie wählen ABS und Visco-Sperrdifferential oder Klimaanlage oder ...



Ein Beispiel aus dem Ford Audio-Programm: Das Stereo-Radio-Cassettengerät 2007. Wahlweise steht auch ein CD-Player (gegen Mehrpreis) zur Verfügung.



Sierra GL mit RS-Ausstattung. Außenfarbe Spanisch-Rot Sonderausstattung.

RS-Ausstattungs paket

Wenn Sie Ihrem Sierra eine individuelle, sportliche Note verleihen wollen, steht Ihnen eine RS-Ausstattung zur Verfügung – selbstverständlich inklusive der entsprechenden TÜV-Abnahme. Alle RS-Karosserieteile wurden im Windkanal getestet und dem Fahrzeug optimal angepaßt.

Das RS-Paket beinhaltet*

- Frontspoiler (spezieller Grill).
- Heckspoiler (außer beim Turnier).
- Seitenschürzen.
- Heckschürze.
- 4 Leichtmetallfelgen 6x14 mit 195/60 R14-Breitreifen (Reserverad mit Stahlfelge) für Limousinen und Turnier

(außer Geschäftswagen-Paket). Die 4x4-Modelle werden mit 5 1/2 Jx14-Leichtmetallfelgen bestückt (siehe Exklusiv-Paket).

* Bei Sondermodellen teilweise abweichender Ausstattungsumfang (Details siehe Preislisten für die Sierra Sondermodelle).

DIE MODELL-ÜBERSICHT

Modell	Coupé	Stufenheck	Fließheck	Turnier
CLX	•	• (auch als 4x4)	•	• (auch als 4x4)
GL		•	•	•
XR4i			•	
Ghia		•	•	•



Zeitgemäße Eleganz in Verbindung mit luxuriöser Ausstattung – das sind die typischen Merkmale des Sierra Ghia.

Hier nur einige Beispiele:

- Elektrisch beheizbare „Quickclear“-Windschutzscheibe mit beheizbaren Scheibenwaschdüsen
- Elektrisch einstellbare und beheizbare Außenspiegel
- Elektrisches Schiebe-Hubdach
- Diebstahl-Warmanlage
- Zentralverriegelung
- 85 kW (115 PS) starker 2,0-Liter-DOHC-Einspritzmotor mit regeltem Kat, besonders leichtgängiges MT75-5-Gang-Getriebe und Servolenkung
- 5 1/2"-Stahlfelgen mit 195/65 R14-Breitreifen für optimale Straßenlage



Der Sierra Ghia. Die klassische Stufenhecklimousine bietet 420 Liter Kofferraum (nach VDA). Metalliclackierung Sonderausstattung.

Der luxuriöse Innenraum des Sierra Ghia. Elektrische Fensterheber, Kopfstützen im Fond und ausklappbare Mittelarmlehne gehören zum serienmäßigen Komfort. Stereo-Radio-Cassettengerät Sonderausstattung. (Audiosystem 2004 serienmäßig beim Exklusiv-Paket.)



Die elegante Fließheckvariante des Sierra Ghia. Das elektrische Schiebe-Hubdach sorgt für frische Luft per Knopfdruck. Metalliclackierung Sonderausstattung.



Schickes, sportliches Äußeres durch die in Wagenfarbe lackierten Außenspiegel und Stoßstangen, integrierten Nebelscheinwerfer, sportlichen Radzierblenden und Heckspoiler. Die frische Brise gibt's gratis dazu: durch das elektrische Schiebe-Hubdach.

Auf gelungene Weise sind im Sierra XR4i die angenehmen Seiten einer Reiselimousine mit sportlichen Attributen vereint.

Schon ein Blick auf den Heckspoiler verrät, daß es hier um Fahrdynamik und Fahrspaß geht. 5 1/2 Zoll breite Stahlfelgen und 195/60 R14-Niederquerschnittsreifen für sichere Bodenhaftung. Souveräne Straßenlage durch sportliche Fahrwerksabstimmung.

- 2,0-Liter-DOHC-Einspritzer mit 85 kW (115 PS), geregelter Kat, besonders leichtgängiges MT75-5-Gang-Getriebe und Servolenkung

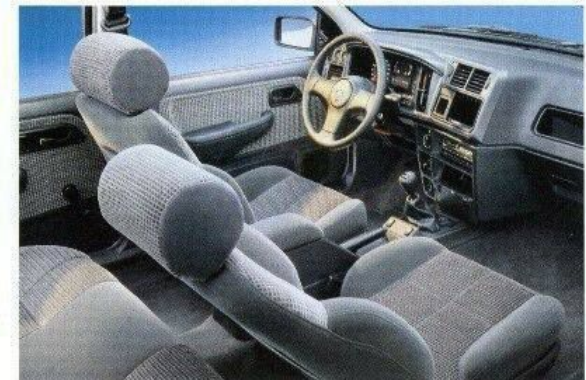
- Sportfahrwerk mit progressiven Federn, vorderem Querstabilisator und Gasdruckstoßdämpfern

Nicht minder sportlich, aber dazu mit jeder Menge Komfort – so präsentiert sich auch das XR4i-Interieur.

- Elektrisch beheizbare „Quickclear“-Windschutzscheibe und beheizbare Scheibenwaschdüsen
- Elektrisches Schiebe-Hubdach
- Elektrische Fensterheber vorn
- Zentralverriegelung
- Komfort auch im Fond – höhenverstellbare Kopfstützen, Mittelarmlehne und Kartentaschen an den Rückenlehnen der Vordersitze



Für allzeit freie Sicht sorgt die elektrisch beheizbare „Quickclear“-Windschutzscheibe.



Innen sportlicher Komfort. Sportsitze vorn mit verstellbaren Lendenwirbelstützen, in Höhe und Reichweite verstellbares Vierspeichen-Lenkrad (siehe Hinweis auf Seite 2), höhenverstellbarer Fahrersitz, elektrische Fensterheber vorn, Zentralverriegelung. Stereo-Radio-Cassettengerät 2006 Sonderausstattung.



Der Sierra GL, mit 2,0-Liter-i-DOHC-Motor. Eine äußerst komfortabel ausgestattete Reiselimousine, die zum Verreisen einlädt. Metalliclackierung Sonderausstattung.



Seine umfangreiche Ausstattung macht den Sierra GL zum idealen Begleiter für die ganze Familie.

Zum Komfort gehören unter anderem

- Elektrisch beheizbare „Quickclear“-Windschutzscheibe mit beheizbaren Scheibenwaschdüsen
- Elektrisch verstellbare und beheizbare Außenspiegel
- Elektrische Fensterheber vorn
- Kopfstützen und Mittelarmlehne für hohen Komfort im Fond
- Zentralverriegelung
- Kraftvoller 1,8-Liter-i-CVH-Motor mit 64 kW (87 PS)

Individueller Sitzkomfort durch die pneumatisch einstellbare Lendenwirbelstütze auf der Fahrerseite. Radio und 2,0-Liter-i-DOHC-Motor Sonderausstattung.



Das Kurbel-Hubdach aus getöntem Sicherheitsglas mit verschiebbarer Sonnenblende gehört zum Sierra GL-Komfort. Metalliclackierung Sonderausstattung.



Der Sierra CLX als elegantes Stufenheck. Kurbel-Hubdach und Metalliclackierung Sonderausstattung.



Sierra CLX – der Einstieg in die komfortable Mittelklasse. Als Fließheck, Stufenheck oder Turnier, als Allradvariante oder sportliches Coupé. Neben seiner beispielhaften Wirtschaftlichkeit überzeugt der CLX durch seinen hohen Ausstattungskomfort – schauen Sie doch mal nach in der gültigen Preisliste, denn hier reicht der Platz leider nicht aus.

- Temperamentvoller 1,6-Liter-CVH-Einspritzmotor mit 59 kW (80 PS)
- Wahlweise stehen zwei weitere Benziner sowie ein durchzugsstarker 1,8-Liter-Turbodiesel mit Oxidationskatalysator zur Verfügung.

Das sportliche Sierra CLX Coupé. Dynamischer Antrieb: 2,0-Liter-DOHC-Einspritzer, leichtgängiges MT75-5-Gang-Getriebe und Servolenkung. Kurbel-Hubdach und Außenfarbe Spanisch-Rot Sonderausstattung.

Sierra CLX 4x4

Mit dem Sierra CLX 4x4 sichern Sie sich die Vorteile des permanenten Allradantriebs zum attraktiven Preis. Als Stufenheck oder Turnier verfügbar.

- Serienmäßiger 2,0-Liter-DOHC-Einspritzer mit 85 kW (115 PS), leichtgängiges MT75-5-Gang-Getriebe und Servolenkung
- 195/60 R14-Stahlgürtelreifen
- Elektrisch beheizbare „Quickclear“-Windschutzscheibe mit beheizbaren Scheibenwaschdüsen

Großzügige Platzverhältnisse im Sierra CLX. Der höhenverstellbare Fahrersitz und ein verstellbares Lenkrad gehören zum Serienkomfort. 2,0-Liter-DOHC-Einspritzmotor serienmäßig in den 4x4- und Coupé-Modellen. Radio Sonderausstattung.





Der Sierra GL Turnier mit Exklusiv-Paket.

Geräumigkeit nach Wahl – das ist die Devise beim Sierra Turnier. Hinter seiner fünften Tür zeigt er, wieviel in ihm steckt: bis zu 1470 Liter Laderaumvolumen (nach VDA) bei vollständig umgeklappten Rücksitzlehnen. Aber wie bei jedem Sierra können Sie die Rücksitzlehne zu $\frac{1}{2}$, $\frac{2}{3}$ oder ganz umklappen. Dann ist immer noch Platz genug für einen oder zwei Passagiere im Fond. Plus Gepäck.

Damit steht Ihnen ein Sierra zur Verfügung, der die ganze Woche lang Transportaufgaben schnell und wirtschaftlich löst und am Wochenende der Familie gehört. Oder umgekehrt. Ganz, wie Sie ihn brauchen.

Der Sierra Turnier ist in der CLX-Version, als GL oder als besonders hochwertig ausgestatteter Ghia verfügbar.

- Serienmäßig mit variablem Laderaum von 430 bis 1470 Liter Laderaumvolumen (nach VDA)
- Bis zu 75 kg Gepäck können zusätzlich mit dem integrierten Dachgepäckträger befördert werden
- Niedrige Ladekante und Gepäckraumabdeckung

Erhebliche Sicherheitsreserven auf jedem Untergrund bietet der CLX 4x4 Turnier – denn permanenter Allradantrieb garantiert hervorragende Traktion und Spurtreue.



Der Laderaum variiert nach den Bedürfnissen. Von 430 bis zu 1470 Litern Laderaumvolumen (VDA). Die zu $\frac{1}{2}$, $\frac{2}{3}$ oder ganz umklappbare Rücksitzlehne löst individuelle Transportprobleme. Im GL und im Ghia ist die Rücksitzlehne mit Teppich verkleidet.



Der Sierra CLX Turnier. Kurbel-Hubdach Sonderausstattung. (Auch als 4x4 mit permanentem Allradantrieb verfügbar.)

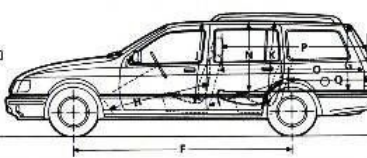
14

Bereitung und Feilen (Je nach Motorisierung in SR-, TR-, HR- oder VR-Ausführung.)	Limousinen	185/65 R 14 5% Jx14	CLX, GL	195/65 R 14 5% Jx14	Ghia	195/65 R 14 5% Jx14
	Turniere	185/65 R 14 5% Jx14	CLX, GL	195/65 R 14 5% Jx14	Ghia, CLX in Verbindung mit Geschäfts- wagenpaket (Sonderausstattung)	195/60 R 14 5% Jx14

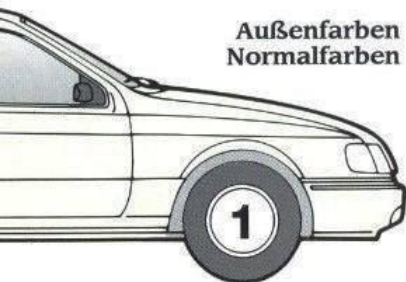
Sierra GL		
1.8-i-V6-Motor	geregelter Katalysator	64 kW (87 PS)
2.0-i-DOHC-Motor	geregelter Katalysator	85 kW (115 PS)
1.8-Turbodiesel	Oxidationskatalysator	55 kW (75 PS)
Sierra Ghia		
2.0-i-DOHC-Motor	geregelter Katalysator	85 kW (115 PS)
2.9-i-V6-Motor	geregelter Katalysator	107 kW (145 PS)
Sierra XR4i		
2.0-i-DOHC-Motor	geregelter Katalysator	85 kW (115 PS)

	60	60
	8,5	9,3
	4,25	5,0

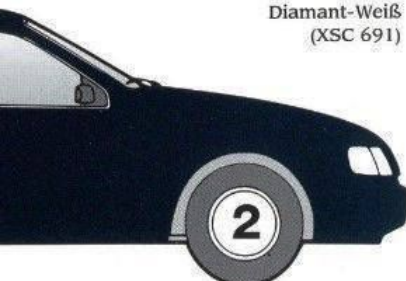
- | | | | | |
|--------------------------------|-------|-----|------|------|
| Gepäckraumvolumen (VDA) | | | | |
| mit Kofferraumabdeckung | Liter | 420 | 390 | 430 |
| bei umgeklappter Rücksitzlehne | | | | |
| – bis Oberkante Rückenlehne | Liter | | 810 | 885 |
| – dachhohe Beladung | Liter | | 1200 | 1470 |



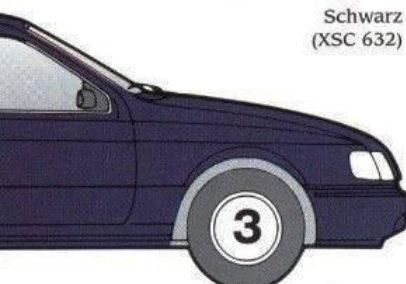
Außenfarben Normalfarben



Diamant-Weiß
(XSC 691)



Schwarz
(XSC 632)



Königs-Blau
(XSC 2497)



Apollo-Rot
(XSC 2489)



Spanisch-Rot*
(XSC 2251)



Bavaria-Blau
(XSC 2439)

Sierra CLX und CLX 4x4



Polsterfarbe Grau
verfügbar mit
1, 2, 3, 4, 5, 6, 7,
8, 9, 10, 11



Polsterfarbe Blau
verfügbar mit
3, 6, 7, 8, 9



Polsterfarbe Braun
verfügbar mit
1, 2

Sierra GL



Polsterfarbe Grau
verfügbar mit
1, 2, 3, 4, 5, 6, 7,
8, 9, 10

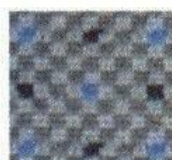


Polsterfarbe Blau
verfügbar mit
3, 6, 7, 8, 9

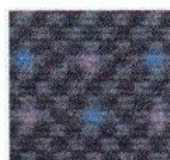


Polsterfarbe Braun
verfügbar mit
1, 2

Sierra Ghia



Polsterfarbe Grau
verfügbar mit
1, 2, 5, 7, 8, 9,
10, 12



Polsterfarbe Blau
verfügbar mit
7, 8, 9, 12



Polsterfarbe Braun
verfügbar mit
1, 2

Sierra XR4i



Polsterfarbe Grau
verfügbar mit
1, 2, 5, 9, 11

Die abgebildeten Polsterstoffe sind nur in Verbindung mit speziellen Umgebungs-farben lieferbar. Recaro-LS-Sitze gibt es als Sonderausrüstung gegen Mehrpreis im Sierra CLX und GL in der Polsterfarbe Schiefergrau.

Ihr Ford-Händler wird Sie gern beraten.

* Gegen Mehrpreis.

¹⁾ Diese Mica-Farben sind kräftige Mineral-farben, die Ihr Auto zusätzlich zum Metalleffekt besonders brillant zur Geltung bringen.

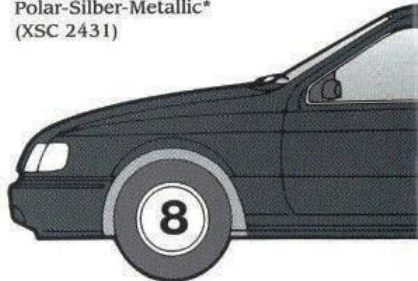
Unsere Fahrzeuge werden ständig weiterentwickelt und verbessert. Den aktuellen Standard können Sie der jeweils gültigen Farbkarte und Preisliste entnehmen. Die in diesem Katalog gemachten Angaben zu Farben, Ausstattung und Polsterung sowie die technischen Informationen nach DIN 70020 und 70030 entsprechen dem Stand bei Drucklegung (Juni 1992). Die abgebildeten Fahrzeuge sind zum Teil mit Zusatzausrüstungen ausgestattet, die Sie als Sonderausstattung erhalten können. Ihr Ford-Händler wird Sie gern beraten. Ford-Fahrzeuge, die außerhalb der Bundesrepublik Deutschland angeboten werden, können bezüglich Technik und Ausstattung abweichen. Ford-Werke Aktiengesellschaft, Köln, Werbeabteilung. Gedruckt auf ikonofix CHLORFREI.

Ihr Ford-Händler:

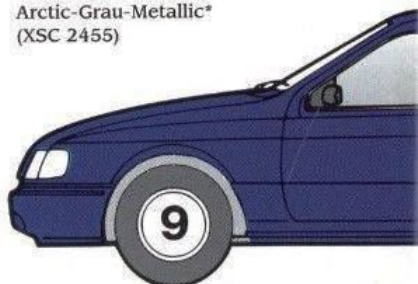
Außenfarben Metallicfarben*



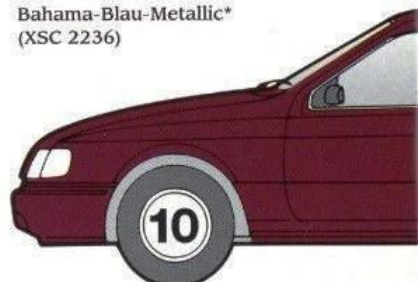
Polar-Silber-Metallic*
(XSC 2431)



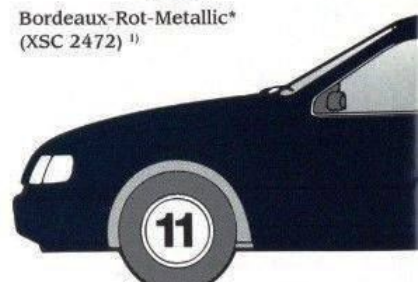
Arctic-Grau-Metallic*
(XSC 2455)



Bahama-Blau-Metallic*
(XSC 2236)



Bordeaux-Rot-Metallic*
(XSC 2472) ¹⁾



Mitternachts-Blau-Metallic*
(XSC 2361) ¹⁾



Biscaya-Blau-Metallic*
(XSC 2153)

Je nach Druckausfall kann die Farbwiedergabe bei einzelnen Farben abweichen. Ihr Ford-Händler wird Ihnen gern Ihre Wunschfarbe demonstrieren.

