

ESCORT RS COSWORTH



Serienmäßig mit
Airbag





...faszinierendes Design



Wenn ein Ford den Namen Cosworth trägt und über 162 kW (220 PS) verfügt, dann haben Sie es mit automobilerem Fortschritt in besonders dynamischer Form zu tun. Der Escort RS Cosworth macht das auf den ersten Blick deutlich. Mit kraftvollem Design signalisiert er seine Ausnahmestellung in der leistungsorientierten Kompaktklasse. Schöne Form in Bestform. Das 2,0 Liter DOHC-Turboaggregat mit 16 Ventilen und geregelterm 3-Wege-Katalysator sorgt in Verbindung mit dem fortschrittlichen Antriebskonzept für atemberaubende Fahrleistungen ... und das in zwei Ausführungen: als komplett ausgestattete Standardversion bzw. als komfortbetonte Luxusversion.

Der Escort RS Cosworth in Luxusversion. Radio und Außenfarbe Spanisch-Rot Sonderausstattung.

...überragendes Handling



Man muß nicht Michael Schumacher heißen, um Fahrspaß mit dem Escort RS Cosworth zu erleben. Zumal den hohen Leistungsreserven ein entsprechendes Sicherheitsfahrwerk zugeordnet ist.

ABS, permanenter Allradantrieb, Servolenkung, vier innenbelüftete Scheibenbremsen, Visco-Sperrdifferential und speziell für den Escort

RS Cosworth produzierte 225/45 ZR16-Reifen auf 8Jx16-Leichtmetallfelgen haben die Cosworth-Dynamik jederzeit unter Kontrolle. Sportliche Optik, die begeistert.



Escort RS Cosworth in Luxusversion. Elektrisches Schiebe-/Hubdach, Radio und Metallic-Lackierung Sonderausstattung.

...perfekte Kontrolle



...liberragendes Handling



...perfekte Kontrolle



Wenn Sie das Kommando über die 162 kW (220 PS) des Escort RS Cosworth übernehmen, haben Sie alles optimal im Griff. Die verstellbare Lenksäule mit Leder-Lenkrad, für die Luxusversion, paßt sich der Anatomie des Fahrers an. Die mit spezieller Beleuchtung ausgestattete Instrumentierung ist übersichtlich angeordnet und mit Öl-, Ladedruckanzeige und Voltmeter dem sportlichen Einsatz angemessen. In der Luxusversion sorgen elektrisch beheizbare und einstellbare Außenspiegel und die beheizbare „Quick-clear“ Windschutzscheibe für noch mehr Komfort. Der Escort RS Cosworth ist überaus sportlich, aber keineswegs spartanisch.

Die Kommandozentrale: sportliches Ambiente, Leder-Lenkrad mit integriertem Airbag, komplette Ausstattung. Die Abbildung zeigt die Luxusversion.

...hochkarätige Ausstattung...



... mit Sicherheit

Das Innenleben des Escort RS Cosworth überzeugt mit weiteren angenehmen und vorbildlichen Eigenschaften. Sicherheit bis ins Detail – passiv wie aktiv. Fahrer-Airbag (voraussichtlich ab Oktober 1993) und eine in die Seitentüren integrierte Stahlrohrkonstruktion bieten hohen Schutz bei einem eventuellen Aufprall. Zum Schutz des Beifahrers ist ein Beifahrer-Airbag (auf Wunsch gegen Mehrpreis) verfügbar. Besonders verstärkte A-, B- und C-Säulen und Quer-

träger an Stirnwand und Windlauf sorgen für größtmögliche Stabilität. Mit serienmäßigem ABS zeigt der Escort RS Cosworth, daß überragende Sportlichkeit bei ihm durch optimale Sicherheit ergänzt wird. Die gut konturierten höhenverstellbaren Sportsitze mit Lendenwirbelstützen für Fahrer und Beifahrer bieten perfekten Seitenhalt. Auch wenn es um die praktische Seite geht, ist der Escort RS Cosworth schnell. Im Handumdrehen ist die

Rücksitzlehne zu 1/3, 2/3 oder ganz umgeklappt. Überhaupt ist der Escort RS Cosworth absolut alltags-tauglich und in jeder Verkehrssituation problemlos zu handhaben. Auf abgesperrtem Rundkurs ebenso wie beim Einkaufsbummel. Zwei verschiedene Ausstattungsvarianten stehen zur Verfügung: die komfortable Standardversion oder die Luxusversion. Schon in der Standardversion sind Scheinwerferwaschanlage, getönte Scheiben, Zentralver-



Hohe Sicherheit im Falle eines Aufpralls bietet die in die Seitentüren integrierte Stahlrohrkonstruktion.

riegelung mit Doppelverriegelung und Kofferraumfermentriegelung serienmäßig. In der Luxusversion warten darüber hinaus das Lederlenkrad, elektrische Fensterheber vorn, Kopfstützen und Mittelarmlehnen im Fond auf

den sportlichen Fahrer und seine Begleiter(innen). Auf Wunsch, gegen Mehrpreis, kann der Luxus z. B. mit Ledersitzen, FCKW-freier Klimaanlage und verschiedenen Audiosystemen noch gesteigert werden.



Serienmäßig mit Airbag

Voraussichtlich ab Oktober 1993 verfügbar.

Noch etwas zu Ihrer Beruhigung: Als stolzer Besitzer des sportlichsten Escort aller Zeiten können Sie ruhig schlafen. Eine Diebstahlwarnanlage ist serienmäßig.



Alle Abbildungen zeigen die Luxusversion.

Abbildung Seite 8: Recaro-Sitze Sonderausstattung.

Abbildung ganz links: Typisch Escort RS Cosworth, die angenehm mattgrün gehaltenen Instrumente sind bei Dunkelheit leicht und sicher abzulesen. Leder-Lenkrad mit integriertem Airbag. Stereo-Radio-Cassettengerät 2007 mit Ford CD-Player 2040 Sonderausstattung.

Abbildung links: Ledersitze Sonderausstattung, verfügbar für die Luxusversion.

HOCHLEISTUNG



...typisch Cosworth



Was sagt Ihnen das:
maximales Drehmoment
290 Nm bei 3500 1/min
und 80% dieser Durchzugs-
kraft schon ab 2300 1/min?
Genau! Der Escort RS
Cosworth bietet auch
dann außerordentlich viel
Leistung, wenn Sie die
maximale Drehzahl von
6250 1/min nicht ausschöp-
fen. Auch der moderne
Garrett-AiResearch-Turbo-
lader unterstützt mit bis
zu 0,9 bar Ladedruck die
souveräne Charakteristik
des Cosworth-Triebwerks.
So macht Leistung noch
mehr Lust.

Das Leistungszentrum:
der 2,0 Liter DOHC-16V-Ford-Cosworth-
Motor, 162 kW (220 PS), mit regeltem
Katalysator. Schadstoffarm gemäß
EG-Norm 91/441.

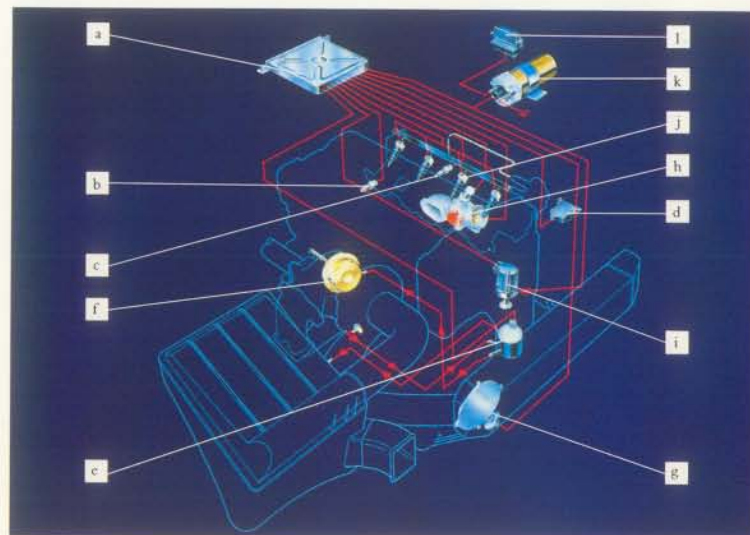
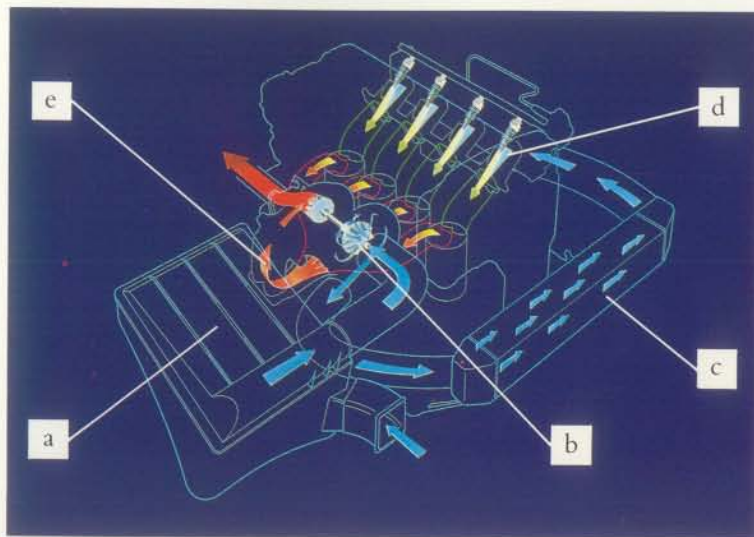


Abbildung ganz links:

Im Gegensatz zum Saugmotor wird das Luft-Kraftstoff-Gemisch beim Turbomotor durch Nutzung des Abgasstroms zum Antrieb des Turboladers unter Druck gesetzt: Die Luft gelangt durch den Filter (a) zum Turbolader (b), wo sie komprimiert und damit zwangsläufig erhitzt wird. Im zweistufigen Ladeluftkühler (Wasser/Luft) (c) wird sie wieder abgekühlt, bevor sie in die Einlaßkanäle (d) gelangt. Dort wird der Kraftstoff – elektronisch kontrolliert – eingespritzt. Nach der Zündung des Luft-Kraftstoff-Gemischs im Brennraum treibt ein Teil der Abgase die Turbine dieses modernen Turboladers an. Ein effektiver Kreislauf.

Abbildung links:

Das leistungsstarke 2,0-Liter-Triebwerk wird durch ein hocheffektives Motor-Management-System (a) gesteuert und kontrolliert. Die wesentlichen Elemente: Sensor für Kühlmitteltemperatur (b), Ladelufttemperatur (c) und Unterdruck/Ladedruck (d), Magnetregelventil (e) zur Steuerung der Membrandose (f), Sensor für Motor-drehzahl/O.T. (g), Drosselklappen (h), Zündverteiler (i), Einspritzdüse (j), Zündspule (k) und Zündmodul (l).

Der Cosworth-Turbomotor mit zweistufiger Ladeluftkühlung ist die Straßenversion des bis zu 500 PS starken Wettbewerbsmotors, der bei internationalen Rennen und Rallyes erfolgreich eingesetzt wurde. Ein verbessertes Ladeluft-Kühlsystem mit einer zweistufigen Wasser-/Luftkühlung erlaubt eine noch bessere Zylinderfüllung, besonders in Verbindung mit dem überarbeiteten Einlaßkrümmer. Um ein möglichst mageres Kraftstoff-Luft-Gemisch in

die Zylinder zu pressen, wird die Ladeluft abgekühlt, also im Volumen verringert. Das Resultat der so optimierten Zylinderfüllung sind geringe Verbrauchs- und Schadstoffwerte. Das schnelle Ansprechen des wassergekühlten Laders und die integrierte Cosworth-Motorsteuerung sorgen für den schnellen Aufbau von Ladedruck und verringern das für die Turbomotoren der ersten Generation typische „Loch“ auf ein kaum spürbares Minimum. Zwei obenlie-

gende Nockenwellen sorgen für minimale Überschneidung und gleichzeitiges Öffnen und Schließen der gegenüberliegenden Ventile. Bessere Füllung und optimale Verbrennung sind das Ergebnis. Die vier Ventile pro Zylinder werden über wartungs- und verschleißfreie Hydraulikstößel betätigt. Alukolben vom Spezialisten Mahle verdichten das Kraftstoff-Luft-Gemisch an ihrer leicht gewölbten Oberfläche auf 8:1. Ein bordeigener Computer steuert die Kraftstoffeinsprit-

zung, die elektronische Zündung des Gemischs zum exakt richtigen Zeitpunkt und den Ladedruck. Die notwendigen Informationen zur präzisen Berechnung der Mengen, des Zeitpunkts und des Drucks erhält der Mikroprozessor von zahlreichen Sensoren an den wesentlichen Motorenkomponenten. Selbstverständlich ist der Escort Cosworth mit geregelterm 3-Wege-Katalysator ausgestattet.



Vierventil-Anordnung

...atemberaubende Dynamik



Der Name Cosworth bedeutet nicht nur rennsporterprobte Motorentechnologie, sondern auch Hochleistung im Bereich Fahrstabilität und Sicherheit.

So verfügt der Escort RS Cosworth über ein aufwendiges Fahrwerk mit permanentem Allradantrieb, denn vier permanent ange-

triebene Räder bieten permanente Traktionsvorteile bei schwierigen Witterungsbedingungen und auch bei trockener Straße.

Besonderes Merkmal des von Ford entwickelten Allradantriebs ist die Kraftverteilung zu 34% auf die Vorderachse und zu 66% auf die Hinterachse. Das Resultat: ein weitgehend neutrales Fahrverhalten und ausgezeichnetes Handling.

Das zentrale und das hintere Differential sind viscokuppelt und selbstsperrend. Mit diesem aufwendigen Antriebskonzept

können zwar die Regeln der Fahrphysik nicht außer Kraft gesetzt werden, aber Sie fahren mit mehr Sicherheitsreserven. Schließlich unterbindet das in Ford-Rallye-Fahrzeugen bewährte und völlig wartungsfreie System das Durchdrehen einzelner Räder durch situationsangepasstes Sperrmoment.

Auf die sportliche Fahrweise sind auch die 8Jx16-Leichtmetallräder mit 225/45 ZR16-Reifen zugeschnitten. Mit der variablen Servolenkung ist der Cosworth leicht und präzise zu dirigieren. Sie produziert starke Servo-

unterstützung beim Einparken oder bei langsamer Fahrt und geringere Unterstützung beim Schnellfahren und vermittelt damit besten Fahrbahnkontakt.



Abbildung rechts:
Innenbelüftete Scheiben-
bremse mit ABS-Sensor.

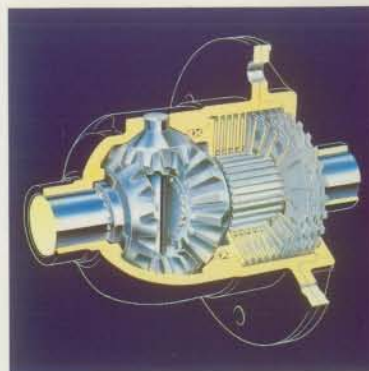
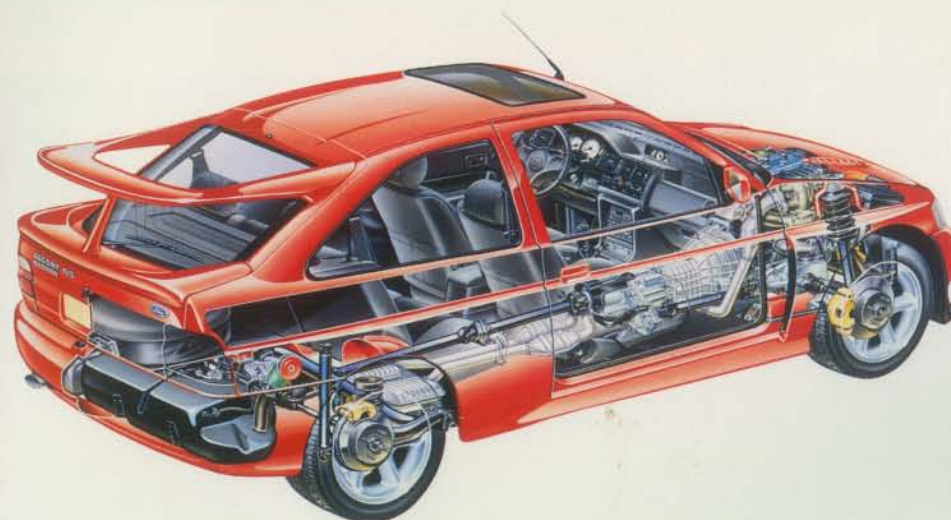
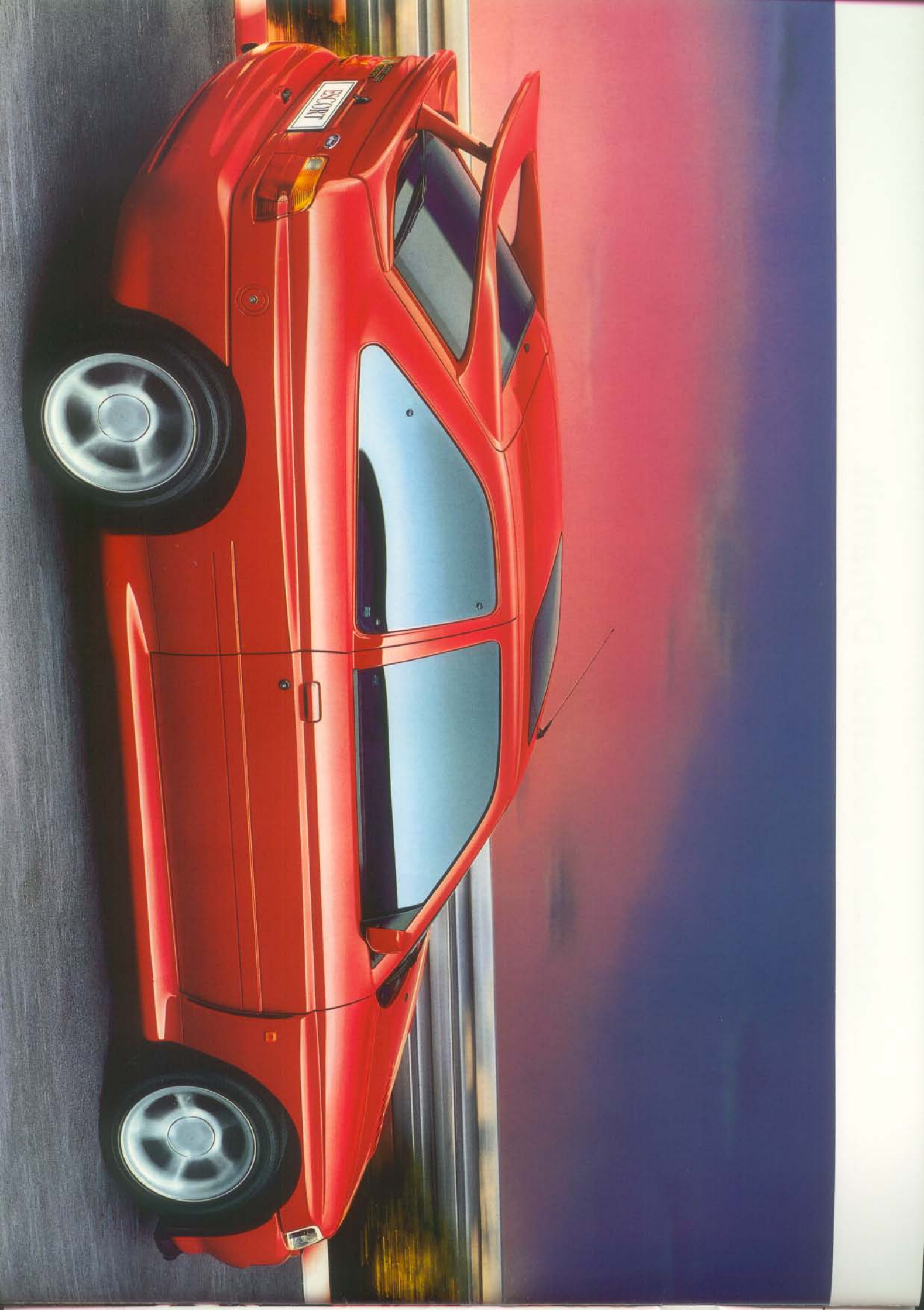


Abbildung ganz rechts:
Visco-Sperrdifferential





Die wichtigsten Details zum Escort RS Cosworth

Serienmäßiger Ausstattungsumfang Standardversion u. a.*

- Fahrer-Airbag (voraussichtlich ab Oktober 1993 verfügbar)
- Elektronisches ABS
- Verstärkte Fahrgastzelle mit Seitenaufprallschutz in den Türen
- Doppelscheinwerfer und integrierte Nebelscheinwerfer
- Stoßfänger, Türschwellerverbreiterungen, Grill, Türgriffe und Außenspiegel in Wagenfarbe
- Vordere Kotflügel und Motorhaube mit speziellen Belüftungsöffnungen
- Scheinwerferwaschanlage und getönte Scheiben
- Sportsitze mit speziellen Stoffbezügen, manuelle Höhenverstellung, Lendenwirbelstütze für Fahrer und Beifahrer
- Verstellbare Lenksäule mit Leder-Lenkrad
- Übersichtliche Instrumententafel mit Öldruckmesser, Voltmeter, Ladedruckanzeige
- Akustische „Licht-an“-Warnanlage
- Geteilt umklappbare Rücksitzlehne (1/3, 2/3 oder ganz)
- Zentralverriegelung mit Doppelverriegelung
- Kofferraumfernentriegelung und Kofferraumbeleuchtung
- Diebstahlwarnanlage

Luxusversion, zusätzliche Ausstattung u. a.*

- Elektrisch einstellbare und beheizbare Außenspiegel
- Beheizbare „Quickclear“ Windschutzscheibe und beheizbare Scheibenwaschdüsen
- Elektrische Fensterheber vorn
- Kopfstützen und Mittelarmlehne im Fond
- Ausstellbare Seitenfenster hinten

Wunschausstattung (gegen Mehrpreis)

	Standard	Luxus
● Beifahrer-Airbag (voraussichtlich ab Oktober 1993 verfügbar)	o	o
● Recaro-Sitze (nicht beheizbar)	–	o
● Ledertrim	–	o
● Elektronische Wegfahrsperre	o	o
● Elektrisches Schiebe-/Hubdach	o	o
● Audiosystem 2006 oder 2007	o	o
– 2007 mit Ford CD-Player 2040	o	o
● Aerodynamik-Paket, bestehend aus oberem Heckspoiler, Radwindabweisern vorn und unterem Luftleitblech vorn (ohne Mehrpreis)	o	o
● FCKW-freie Klimaanlage	–	o

o = lieferbar
– = nicht lieferbar
* Den kompletten Ausstattungsumfang entnehmen Sie bitte der aktuellen Preisliste.

Farben



Diamant-Weiß (XSC 691)



Schwarz-Metallic (XSC 2743), gegen Mehrpreis



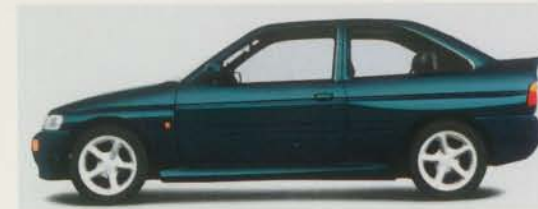
Spanisch-Rot (XSC 2251), gegen Mehrpreis



Polar-Silber-Metallic * (XSC 2431), gegen Mehrpreis



Imperial-Blau-Metallic * (XSC 2681), gegen Mehrpreis



Mallard-Grün-Metallic (XSC 2683), gegen Mehrpreis

* Mica-Farben sind kräftige Mineralkristallfarben, die Ihr Auto zusätzlich zum Metallic-Effekt besonders brillant zur Geltung bringen.

Bitte beachten Sie: Die Fahrzeugsilhouette dient nur dazu, das Farbangebot am Fahrzeug darzustellen. Sie stellt keine konkrete Modellversion dar und ist nicht verbindlich im Hinblick auf die Ausstattung und die Lackierung einzelner Karosserie- und Anbauteile. Je nach Druckausfall und dem unterschiedlichen Lichteinfall auf die Karosserie kann die Farbwiedergabe bei einzelnen Farben abweichen. Ihr Ford-Händler wird Ihnen gern Ihre Wunschfarbe demonstrieren.

Verfügbare Polsterfarben



Grau/Grau. Wunschausstattung bei allen Außenfarben.



Grau/Grün. Standard bei Außenfarbe Mallard-Grün.



Grau/Rot. Standard bei Polar-Silber, Schwarz, Diamant-Weiß und Spanisch-Rot.



Grau/Blau. Nur in Verbindung mit Außenfarbe Imperial-Blau-Metallic.

Abbildung links: Escort RS Cosworth in Luxusversion. Elektrisches Schiebedach, Radio und Außenfarbe Spanisch-Rot Sonderausstattung. Aerodynamik-Paket auf Wunsch (ohne Mehrpreis) verfügbar.

Die hier gezeigten, stark verkleinerten Polsterabbildungen geben nur einen Eindruck der Polsterfarben-Verfügbarkeit. Für eine realistische Darstellung der Polsterdessins siehe Seite 8.

Technische Daten

Motor

Bauart

Ford Cosworth 2,0 I DOHC 16V¹⁾

Vorn längs angeordneter Reihen-Vierzylinder, Leichtmetall-Zylinderkopf, fünffach gelagerte Kurbelwelle, zwei obenliegende Nockenwellen (Zahnriemenantrieb), vier Ventile/Zylinder, hydraulischer Ventilspielausgleich

Hubraum	ccm
Bohrung/Hub	mm
Verdichtung	
Leistung	kW (PS) bei 1/min
Max. Drehmoment	Nm bei 1/min
Gemischaufbereitung	

1993
90,82/76,95
8,0 : 1

162 (220) bei 6250
290 bei 3500

elektronische Benzineinspritzung, Garrett-Turbolader mit Ladeluftkühler kontaktlos, elektronisch geregelt, 3D-Kennfeldzündung Garrett mit zweistufigem Ladeluftkühler geregelter Katalysator Superbenzin bleifrei (95 ROZ)

Zündsystem

Turbolader

Abgasreinigung

Kraftstoffart

Fahrleistungen

Höchstgeschwindigkeit	km/h
Beschleunigung	
von 0 auf 100 km/h	Sek.

225
6,1

Verbrauch²⁾

für 100 km nach DIN

bei konstant 90 km/h	Liter
bei konstant 120 km/h	Liter
im Stadtzyklus	Liter

8,5
9,5
12,5

Schmiersystem

Druckumlaufschmierung mit Hauptstromfilter
3,6 (Ölfüllmenge mit Filter)

Kühlsystem

Wasserumlauf durch Pumpe, thermostatisch geregelter Ventilator
7,5 (Füllmenge)

Kraftübertragung

permanenter Allradantrieb, Zentraldifferential mit Visco-Sperre und Drehmomentverteilung 34% Vorderachse/66% Hinterachse, Hinterachsdifferential mit Visco-Sperre selbstnachstellende Einscheibentrockenkupplung (asbestfreier Belag)

Kupplung

Getriebe

Übersetzungen

vollsynchronisiertes 5-Gang-Getriebe mit Mittelschaltung

I. Gang	3,61
II. Gang	2,08
III. Gang	1,36
IV. Gang	1,00
V. Gang	0,83
Rückwärtsgang	3,26
Achsantrieb	3,62

Karosserie

selbsttragende dreitürige Ganzstahl-Karosserie, Frontspoiler, Heckspoiler und Türschwellererweiterungen in Wagenfarbe

Fahrwerk

Vorderachse

Einzelrad-Aufhängung, McPherson-Federbeine, Schraubenfedern und Gasdruck-Stoßdämpfer, untere Querlenker und Querstabilisator

Hinterachse

Schräglender, Schraubenfedern, Gasdruck-Stoßdämpfer, Querstabilisator

Bremsanlage

hydraulisches Zweikreis-Bremssystem, vorn und hinten selbstnachstellende innenbelüftete Scheibenbremsen, Scheibendurchmesser v/h: 278/273 mm, elektronisch geregeltes ABS mit Bremskraftverstärker, asbestfreie Beläge

Lenkung

Servolenkung (geschwindigkeitsabhängig), verstellbares Lenkrad 8x16-Leichtmetall

Felgen

225/45 ZR16-Stahlgürtelreifen (Reserverad T 125/80 R16)

Bereifung

Abmessungen

Radstand	mm	2552
Spurweite vorn/hinten	mm	1467/1490
Länge/Breite/Höhe	mm	4211/1738/1405-1425
Kofferrauminhalt	Liter	267
Tankinhalt	Liter	65

Gewichte

Leergewicht	kg	1320
Zuladung	kg	480
Zul. Gesamtgewicht	kg	1800

¹⁾ Schadstoffarm gemäß EG-Norm 91/441.

²⁾ Je nach Fahrweise, Straßen- und Verkehrsverhältnissen, können sich in der Praxis Verbrauchswerte ergeben, die von den nach DIN ermittelten Werten abweichen.

Unsere Fahrzeuge werden ständig weiterentwickelt und verbessert. Den aktuellen Standard können Sie der jeweils gültigen Farbkarte und Preisliste entnehmen. Die in diesem Katalog gemachten Angaben zu Farben, Ausstattung und Polsterung sowie die technischen Informationen nach DIN 70020 und 70030 entsprechen dem Stand bei Drucklegung (Juli 1993). Die abgebildeten Fahrzeuge sind zum Teil mit Zusatzausstattungen ausgestattet, die Sie als Sonderausstattung erhalten können. Ihr Ford-Händler wird Sie gern beraten. Ford-Fahrzeuge, die außerhalb der Bundesrepublik Deutschland angeboten werden, können bezüglich Technik und Ausstattung abweichen. Ford-Werke Aktiengesellschaft, Köln, Werbeabteilung.

Gedruckt auf ikonofix CHLORFREI, 100% recyclingfähig.

