

Feel ⁺



Ford**S-MAX**

discover⁺



spontaneous⁺

Molte persone tendono a lasciarsi travolgere dagli impegni e finiscono per scivolare nella routine. Altre, invece, non perdono occasione per godersi appieno ogni istante. La vita non è sempre una questione di pianificazione attenta. Ciò che fa la differenza è il nostro atteggiamento. Talvolta è sufficiente cogliere l'attimo.

Nota Alcune immagini della vettura in questa pubblicazione raffigurano un modello di pre-produzione e sono create al computer. Quindi, le linee e le caratteristiche della versione finale possono differire per alcuni aspetti. Inoltre, alcune caratteristiche delle vetture illustrate in questa pubblicazione potrebbero essere opzionali o non disponibili per questo mercato.

Pura espressione di energia in movimento, la Ford S-MAX è stata concepita per metterti in moto anche quando è ferma.

sure⁺





Fino all'ultimo chilometro del tuo viaggio più lungo avrai la certezza che questa è la vettura adatta a chi ama guidare. Ogni dettaglio è stato pensato per offrirti il massimo comfort.

feel⁺

Il filante e sofisticato design si
coniuga ad un abitacolo
spazioso e flessibile. Non c'è
bisogno di compromessi. È
arrivato il momento di far
sentire la tua presenza.

presence⁺

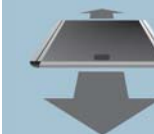


Là fuori c'è un mondo che ti aspetta, ed è tutto tuo. Esplora nuovi luoghi o riscopri luoghi già visti. Porta con te la tua famiglia o prenditi un po' di tempo per te stesso.

explore⁺



people⁺



Pianale di carico scorrevole

Il pianale di carico scorrevole opzionale facilita le operazioni di carico e scarico.

Spazio per... ciò che desideri

Nella nuova Ford S-MAX persino i sedili hanno la propria indipendenza. Grazie al Ford FoldFlatSystem (FFS), ogni sedile della seconda e terza fila può essere abbattuto in posizione orizzontale per offrire numerose possibilità di trasporto di passeggeri e bagagli. E per quanto riguarda lo spazio per gli oggetti, troverai anche molti altri tesori nascosti.

1. Vani sotto i sedili

Gli oggetti di valore possono essere riposti in questi vani per nasconderli alla vista.

2. Vano sotto il pianale

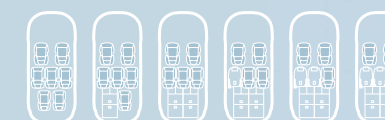
Persino sotto i tuoi piedi troverai altro spazio per riporre i tuoi oggetti.

3. Pianale di carico scorrevole

Per carichi fino a 200 kg (120 kg sul bordo posteriore).

Configurazioni dei sedili

I sedili possono essere disposti in 32 diverse configurazioni. Le possibilità di carico dei bagagli sono davvero numerose.



Un giorno in montagna a sciare, il giorno dopo con gli amici o in gita al lago con la famiglia. Sulla tua Ford S-MAX puoi portare chi vuoi: ci sarà sempre spazio in abbondanza.

Ford FoldFlatSystem (FFS)

Ogni sedile posteriore può essere abbattuto separatamente in posizione orizzontale. I sedili della seconda fila sono scorrevoli e reclinabili, quelli della terza fila (optional) sono reclinabili.



La vita è preziosa. Per offrirti una protezione completa, la Ford S-MAX è dotata di pneumatici antiforatura, airbag per le ginocchia del conducente e sistema di protezione intelligente (IPS, Intelligent Protection System).

relax⁺

Pneumatici Runflat

Continua a guidare in tutta tranquillità. Il sistema di monitoraggio della pressione dei pneumatici (TPMS, Tyre Pressure Monitoring System) ti avverte in caso di foratura e può essere abbinato a pneumatici Runflat, che consentono di proseguire la marcia anche in caso di foratura.



Sistema di protezione intelligente

All'interno della gabbia di sicurezza in acciaio c'è un completo sistema di protezione con airbag, cinture di sicurezza con pretensionatori, piantone dello sterzo e pedaliera collassabili. Tutti questi dispositivi sono pronti ad entrare in funzione in una frazione di secondo.

1. Airbag frontali per conducente e passeggero*

Protezione istantanea in caso di collisione frontale. Di serie sono compresi anche gli airbag laterali anteriori.

2. Airbag a tendina

Gli airbag a tendina per i posti della prima e della seconda fila garantiscono un'adeguata protezione contro gli impatti laterali.

3. Airbag per le ginocchia del conducente

Il conducente usufruisce persino di una protezione per le ginocchia, assicurata da un nuovo airbag specifico.

Mantenere sempre il controllo

La tecnologia Ford S-MAX ti aiuta a mantenere sempre il controllo, anche nelle situazioni più imprevedibili.

4. Controllo velocità di crociera adattivo (ACC, Adaptive Cruise Control) con allarme preventivo antitamponamento (FA, Forward Alert)

Il cruise control adattivo (ACC) ti permette di impostare la velocità di crociera, regolandola automaticamente quando si raggiunge un veicolo più lento.

5. Allarme preventivo antitamponamento (FA, Forward Alert)

La funzione di segnalazione antitamponamento emette una segnalazione acustica e visiva in caso di rischio di tamponamento del veicolo che precede. Contemporaneamente il sistema di ausilio alla frenata di emergenza (EBA, Emergency Brake Assist) prepara i freni, aumentando la pressione dell'impianto, al fine di facilitare il raggiungimento della massima potenza frenante.

6. Ausilio alla partenza in salita (Hill Launch Assist)

Quando si rilascia il pedale del freno a veicolo fermo, questo sistema mantiene frenate le ruote per dare al conducente il tempo di spostare il piede dal pedale del freno a quello dell'acceleratore, evitando così l'arretramento del veicolo.



Sistema di controllo elettronico della stabilità (ESP, Electronic Stability Programme)

Il sistema ESP standard è concepito per rilevare e compensare automaticamente un'eventuale perdita di controllo del veicolo in situazioni estreme, utilizzando i freni e l'acceleratore per mantenere saldamente il veicolo in traiettoria.

***Nota:** Un seggiolino di sicurezza per bambini non deve mai essere montato sul sedile del passeggero anteriore se il veicolo è equipaggiato con airbag frontali. La posizione più sicura per i bambini è sul sedile posteriore.

S-MAX Titanium

Sotto l'aggressiva linea della S-MAX Titanium troverete una tecnologia innovativa, numerose caratteristiche sportive e tanto comfort. E se desiderate ancora qualcosa in più, ci sono anche gli allestimenti opzionali Titanium Pack e Sport Pack.



Caratteristiche principali:

- Tendina copribagagli
- Cerchi in lega da 17" a 5 razze
- Volante, pomello della leva del cambio e leva del freno di stazionamento con rivestimento in pelle
- Specchietti retrovisori esterni a comando elettrico e riscaldati, con luci di cortesia
- Sedili anteriori sportivi
- Sedile lato guida con regolazione elettrica dell'altezza e del supporto lombare
- Soglie battitacco in acciaio satinato sulle portiere anteriori
- Vetri posteriori oscurati
- Tergicristalli automatici con sensore pioggia
- Specchietto retrovisore interno con funzione antiabbagliante
- Fari ad accensione automatica
- Quadro strumenti e portiere con finiture cromate
- Climatizzatore automatico elettronico bi-zona (DEATC), senza CFC

Titanium Pack

Comprende proiettori alogeni adattivi AFS, sedili con rivestimento in Alcantara/pelle e tetto panoramico.

Sport Pack

Comprende cerchi in lega da 18" a 5 razze, sedili parzialmente rivestiti in pelle e sospensioni sportive.

Style Pack

Comprende fari alogeni adattivi AFS, sedili con rivestimento in Alcantara/pelle e cerchi in lega da 18" a 5 razze.



Luci di cortesia

Queste piccole ma potenti luci integrate negli specchietti retrovisori esterni illuminano il suolo in prossimità della porta quando ci si avvicina o ci si allontana dalla vettura.



Per ulteriori dettagli, si prega di consultare i dati tecnici riportati alla fine del presente opuscolo.

S-MAX

La S-MAX combina in modo naturale lo stile sportivo con un abitacolo flessibile e spazioso.

Caratteristiche principali:

- Tendina copribagagli
- Cerchi in acciaio da 16" con copriuota a 7x2 razze
- Volante e pomello del cambio rivestiti in pelle
- Sedili sportivi, con sedile di guida dotato di supporto lombare regolabile
- Climatizzatore automatico elettronico bi-zona (DEATC), senza CFC
- Alzacristalli elettrici anteriori e posteriori
- Specchietti retrovisori a comando elettrico e riscaldati

Climatizzatore automatico elettronico bi-zona (DEATC)

Può essere regolato separatamente per conducente e passeggero anteriore, con una differenza fino a 6°C da un lato all'altro.



Per ulteriori dettagli, si prega di consultare i dati tecnici riportati alla fine del presente opuscolo.

La musica che piace a te,
quella che piace a loro, oppure
semplicemente il dolce suono
di una marcia confortevole e
silenziosa. Ogni viaggio ha il
giusto ritmo.

silence⁺

Cuffie senza fili

Goditi la tua colonna
sonora preferita con il
sistema Multimediale DVD,
senza fili di collegamento
(accessorio).



Audio Ford

Ogni nota viene riprodotta in modo perfetto dai sofisticati impianti
audio Ford.

Bluetooth® con comando vocale

Permette di effettuare
chiamate in vivavoce, mentre
la tecnologia del Voice Control
System consente di impartire
comandi ad un telefono
cellulare compatibile
Bluetooth®, all'impianto
audio, al sistema di
navigazione DVD e al
climatizzatore semplicemente
con il suono della propria
voce (opzione).



Sistema di navigazione CD

Comprende un display
monocromatico da 4",
radio/CD/MP3/TMC stereo e,
dopo aver calcolato il
percorso, consente di farti
ascoltare un CD audio
(opzione).

6006CD stereo radio/CD

Con il suo caricatore
automatico da 6 CD, il
sistema 6006CD stereo
radio/CD assicura ore
ininterrotte della tua musica
preferita (opzione).



Sistema Multimediale DVD con telecomando

Grazie al telecomando a raggi
infrarossi sarà possibile
navigare attraverso le infinite
funzioni del sistema di
intrattenimento multimediale
DVD (opzione).

Nota: Il marchio e i loghi Bluetooth® sono di proprietà di Bluetooth SIG, Inc.
e qualsiasi utilizzo di tali marchi da parte di Ford Motor Company Limited e
delle sue consociate è regolamentato da licenza. Altri marchi di fabbrica o
commerciali appartengono ai rispettivi proprietari.

***Nota:** L'uso da parte dei conducenti, durante la guida, di cellulari o
dispositivi analoghi privi della funzione di vivavoce è considerato
un'infrazione.

Scegli l'audacia,
scegli la bellezza.
Scegli di farti notare.

select⁺

Stile dinamico. Lo sportivo
cerchio in lega da 18" a 5 razze
(opzione e accessorio, n. cat.
1386877)

Ogni dettaglio della Ford S-MAX è stato progettato
per essere guardato. E grazie ai favolosi cerchi
sportivi disponibili in più versioni, la tua vettura attirerà
continuamente gli sguardi della gente. Per maggiore
sicurezza in caso di foratura, scegli gli innovativi
pneumatici run-flat con Tyre Pressure Monitoring
System (TPMS) (disponibili con cerchi in lega da 17" a
9 razze).

Cerchio in lega da 17" a 9
razze
(optional e accessorio, n. cat.
1386878) disponibile anche in
versione antiforatura
(opzione).



Cerchio in lega da 17" a 5
razze
(standard su S-MAX Titanium)
(opzione e accessorio, n. cat.
1386876).



Cerchio in lega da 16" a 5
razze (opzione).



Standard = Di serie
sul veicolo.

Opzione = Può essere
ordinato solo su un veicolo
nuovo.

Accessorio = Disponibile
presso i concessionari Ford.

Copriuota da 16" a 7x2 razze
(standard su S-MAX)





active⁺

Bicicletta FordBoutique Hawk

Soddisfa il tuo bisogno di stile con questa superba bicicletta, disponibile con o senza cambio. Codice d'ordine F05-13-12 (senza cambio) o F05-13-14 (con cambio).



Occhiali da sole FordBoutique

Quando il sole ti abbaglia, riflettilo con questi eleganti occhiali. Codice d'ordine F06-20-15.



Griglia divisoria per trasporto di cani

Questa robusta e alta griglia divisoria permette di trasportare in tutta sicurezza cani o altri carichi nel vano bagagli. Può essere fissata dietro la seconda fila di sedili oppure dietro i sedili anteriori dopo aver abbattuto i sedili della seconda fila. Soddisfa i requisiti di sicurezza della norma europea ECE-17 (accessorio).

Aggiungi ancora...

La tua Ford S-MAX è pronta a partire. Accertati quindi di essere perfettamente equipaggiato. Puoi scegliere tra una vasta gamma di accessori per trasformare ogni viaggio in un'avventura imperdibile.



Cardiofrequenzimetro FordBoutique

Quanta energia stai utilizzando? Basta un semplice sguardo al tuo polso per saperlo. Codice d'ordine F06-11-22.

Rete fermabagagli

Questa resistente rete fermabagagli tiene fermi gli oggetti trasportati nel vano bagagli durante la marcia. Soddisfa i requisiti di sicurezza della norma europea ECE-17 (opzione e accessorio).



Esci e prova qualcosa di nuovo. Il tuo senso dell'avventura sta aspettando di essere appagato.



Bicicletta pieghevole FordBoutique

Questa robusta ma leggera bicicletta può essere piegata in due e trasportata con estrema facilità. Codice d'ordine F06-13-18.

Adatta al tuo stile di vita

Un picnic familiare o una gita in montagna per fare snowboard con gli amici.
Un'escursione in mountain bike o semplicemente un giretto al parco. Qualsiasi cosa tu abbia in mente, l'abitacolo spazioso e flessibile della Ford S-MAX è sempre pronto.



Activity Kit

Questo innovativo kit permette di bloccare saldamente in posizione gli oggetti da trasportare attraverso una serie di barre in alluminio e di attacchi speciali da installare. Dalle biciclette agli equipaggiamenti per subacquei, dagli sci alla tavola da surf, l'unico limite è la tua immaginazione (opzione e accessorio).

Tappetini in velluto di alta qualità

Lussuosi tappetini abbinati al rivestimento interno prescelto. Il tappetino del conducente è fissato per evitarne lo scorrimento. Disponibili anche in versioni standard e in gomma (opzione e accessorio).



Scegli di più

Grazie alle innovative soluzioni di carico della Ford S-MAX non sarai mai costretto a lasciare a casa niente e nessuno.

Seggiolino per bambini Britax Römer*



Vari seggiolini per bambini, anche con ISOFIX, disponibili per tutte le età.

Box Thule*

Questi box, disponibili in diverse misure, proteggono i tuoi bagagli dagli agenti atmosferici e contro il furto.

Base portatutto*

Base per tutti gli attacchi illustrati.

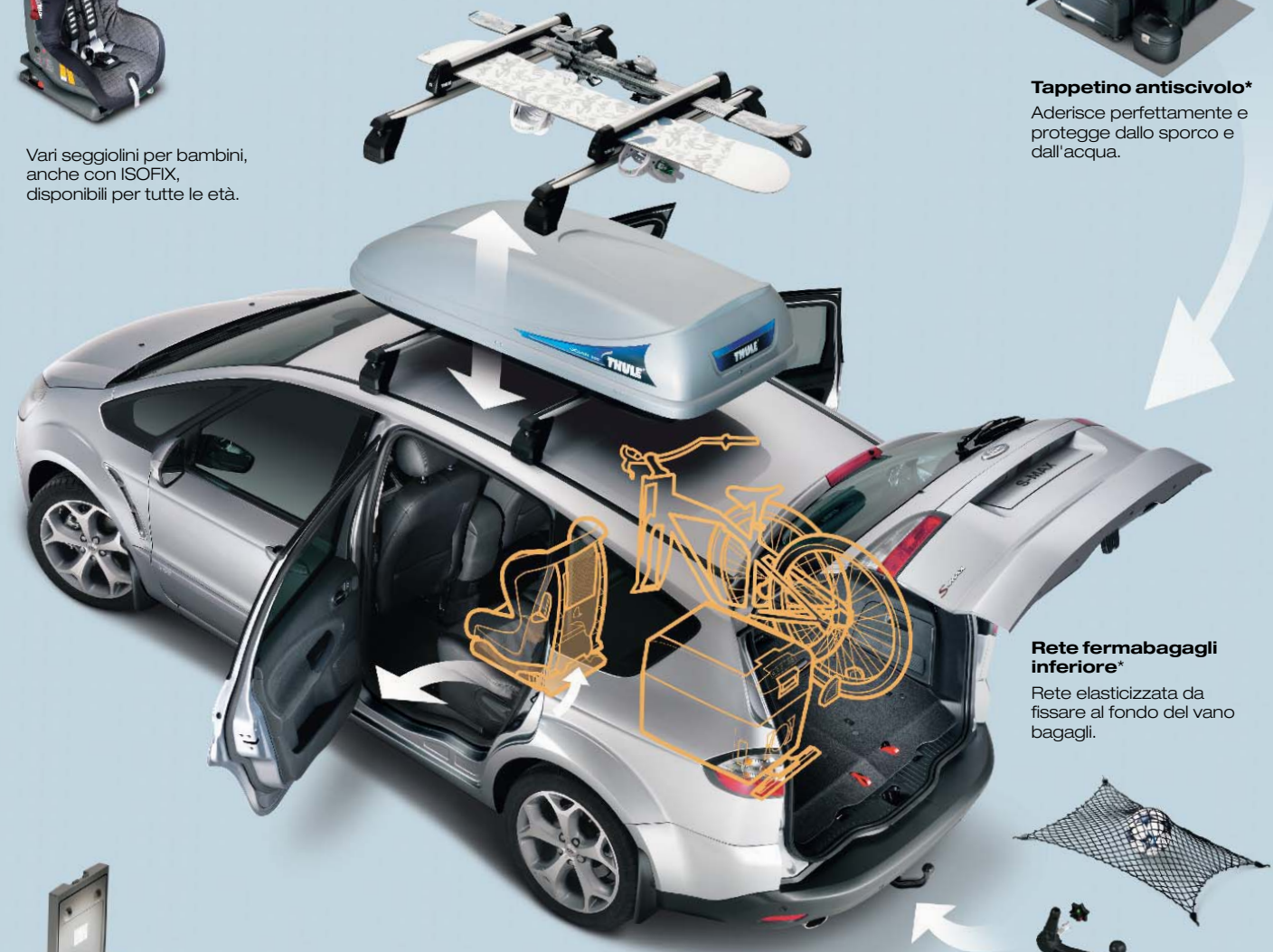
Rete fermabagagli**

Tiene fermi gli oggetti trasportati nel vano bagagli.



Tappetino antiscivolo*

Aderisce perfettamente e protegge dallo sporco e dall'acqua.



Rete fermabagagli inferiore*

Rete elasticizzata da fissare al fondo del vano bagagli.



Minifrigo Waeco*

Questo efficiente minifrigo raffredda fino a 1°C e dispone di connettore 230 V integrato con AC.

Portabici interno Thule*

All'Activity Kit si possono fissare fino a tre portabici.

Activity Kit**

Con numerose soluzioni di carico flessibili.

Gancio di traino removibile**

Per maggiore capacità di trasporto e carico. Disponibile anche in versione fissa.

Per ulteriori informazioni sul nuovo ed innovativo Activity Kit e sulle altre opzioni disponibili per personalizzare la tua Ford S-MAX con numerosi accessori specifici, visita il sito www.ford.it

* Disponibile come accessorio.

** Disponibile come opzione e accessorio.



easy⁺

Esistono molte vie per ottenere ciò che si desidera. Noi riteniamo che offrire un'assistenza eccellente sia la strada del futuro.

Servizi finanziari, assicurativi e di assistenza

I Ford Partner in Italia sono in grado di offrire i servizi più completi e le competenze più qualificate per rispondere alle esigenze degli automobilisti. Potrà scegliere, in questo modo, tra tantissimi servizi di assistenza e le più moderne soluzioni finanziarie ed assicurative. Non c'è scelta migliore che affidarsi a Ford Credit e a Ford Service per essere sempre totalmente soddisfatti del proprio acquisto.

Ford**Credit**

Solo il bello dell'auto

Con i suoi 10 milioni di clienti in 40 paesi, è la più grande banca del mondo collegata al settore automobilistico. Ford Credit offre ai suoi clienti una serie di esclusive soluzioni finanziarie ed assicurative, in grado di soddisfare tutte le esigenze di un automobilista moderno. Ford Credit rappresenta, quindi, la scelta naturale per chi guida Ford.

Idea Ford Il modo più innovativo di acquistare l'auto che consente di guidare un'auto nuova ogni due o tre anni, eliminando ogni preoccupazione legata all'utilizzo della vettura ed alla sua rivendita come usato. Apprezzerà solo il bello dell'auto, pagando il "costo di guida" e potendo scegliere a fine contratto di:

(1) rinnovare il contratto su una vettura nuova; (2) restituire l'auto senza dovere più nulla; (3) tenere la vettura pagando il valore futuro garantito. In più ha la possibilità di includere l'esclusivo pacchetto Gas&Go, comprendente i tagliandi di manutenzione, la kasko per 1 anno, l'assicurazione RCauto, l'assicurazione incendio e furto per tutta la durata del finanziamento e l'estensione della garanzia Ford Protect 2+2 anni 150.000 Km. Chieda maggiori dettagli in concessionaria.

Finanziamento Ford La soluzione tradizionale per finanziare da 12 a 48 mesi l'acquisto della sua nuova Ford. In più ha la possibilità di includere l'esclusivo pacchetto Gas&Go, comprendente i tagliandi di manutenzione, la kasko per 1 anno, l'assicurazione RCAuto, l'assicurazione incendio e furto per tutta la durata del contratto e l'estensione della garanzia Ford Protect.

Ford Business Partner La soluzione ideata da Ford Credit per rispondere alle esigenze dei clienti "business": il noleggio a lungo termine Ford rappresenta la scelta ideale per chi desidera un servizio di mobilità completo.

FordLeasing La soluzione sviluppata per professionisti, agenti di commercio, artigiani ed aziende, che permette di utilizzare la propria automobile senza immobilizzare capitali, pagando solo il reale servizio che il veicolo offre.

Assicurazione Ford Ford Credit le offre anche la possibilità di personalizzare la sua scelta attraverso interessanti soluzioni assicurative: l'assicurazione sul credito, la kasko, l'esclusiva polizza RCAuto a franchigia studiata appositamente per i clienti più soggetti al caro tariffa e l'assicurazione incendio e furto con valore a nuovo per 12 mesi con franchigia ridotta del 5%.

www.fordcredit.it

Ford**Service**

Nessuno conosce la Tua Ford come la Ford.

Intorno ad ogni veicolo Ford c'è un mondo di servizi che si sviluppa continuamente per garantire un'Assistenza sempre più vicina ad ogni specifica esigenza. Un'organizzazione capillare, attiva in tutta Italia con oltre 1700 Centri di Assistenza e più di 5000 tecnici Ford, continuamente addestrati nei centri specializzati per poter offrire tanti anni di guida piacevole e conservare il valore della sua Ford nel tempo.

Ford Protect Tutta la gamma Ford ha 2 anni di garanzia con chilometraggio illimitato. Con Ford Protect può estendere la garanzia per altri 2 anni e, a seconda delle sue esigenze, può aggiungere altri servizi quali i Tagliandi di Manutenzione. Con Ford Protect – tramite il servizio Pronto Ford 24 ore – che comprende assistenza mobile, traino gratuito e vettura in sostituzione, non sarà mai solo, 24 ore al giorno, tutti i giorni dell'anno.

Linea Accessori Ford Concepiti spesso insieme all'auto fin dalla fase di progettazione, costruiti e collaudati nel rispetto di severi standard qualitativi, gli accessori Ford sono disegnati per integrarsi perfettamente con la vettura. L'ampia gamma disponibile offre ad ogni automobilista l'opportunità di rendere unica la sua Ford.

Servizio Rapido I Centri Servizio Rapido Ford sono in grado di garantirle interventi immediati di manutenzione ordinaria senza la necessità di un appuntamento e con la sicurezza di prezzi chiari e competitivi già comprensivi di ricambi originali e manodopera.

Servizio Carrozzeria Le Carrozzerie Aurorizzate Ford impiegano esclusivamente vernici omologate e lamierati originali Ford che hanno spessori e punti di assorbimento studiati per garantire la massima sicurezza e un'assoluta precisione di montaggio. La gamma Ford ha fino a 12 anni di garanzia contro la corrosione perforante e 3 anni di garanzia su ogni riparazione di carrozzeria.

Ricambi Originali Ford Ricambi di alta qualità e specificatamente progettati e prodotti per mantenere inalterate nel tempo le prestazioni e il comfort di guida.

Centro Relazioni Clienti Ford e i Ford Partner confermano tutto il loro impegno per fornirle il massimo livello di assistenza, ottenere la sua completa soddisfazione e guadagnare la sua fiducia nel tempo. Nel caso eccezionale in cui il suo Ford Partner non potesse aiutarla, il centro relazioni clienti è a sua disposizione tutti i giorni feriali dalle 8:00 alle 18:00 al numero 06-91806900.

Dimensioni esterne

	S-MAX
Esterne (mm)	
Lunghezza totale	4768
Larghezza massima senza specchietti	1884
Larghezza massima con gli specchietti	2154
Altezza totale (a veicolo scarico)	1658
Passo	2850
Sbalzo anteriore	916
Sbalzo posteriore	1002
Carreggiata anteriore	1578
Carreggiata posteriore	1600

I dati fanno riferimento a modelli non definitivi

Dimensioni interne

	S-MAX
Anteriori (mm)	
Spazio effettivo per la testa	1017
Spazio massimo effettivo per le gambe	1088
Spazio per le spalle	1531
Seconda fila (mm)	
Spazio effettivo per la testa	967
Spazio minimo effettivo per le gambe	991
Spazio per le spalle	1535
Terza fila (mm)	
Spazio effettivo per la testa	943
Spazio minimo effettivo per le gambe	725
Spazio per le spalle	1386
Dimensioni vano di carico (mm)	
Altezza massima del vano di carico (con la terza fila di sedili)	912
Altezza massima del vano di carico (senza la terza fila di sedili)	1017
Larghezza massima del vano di carico	1203
Larghezza massima del vano di carico tra gli archetti passaruota	1147
Lunghezza massima del vano di carico fino alla terza fila di sedili	496
Lunghezza massima del vano di carico fino alla seconda fila di sedili	1113-1263
Lunghezza massima del vano di carico fino ai sedili anteriori	2053
Volume del vano di carico (litri) *	
Modalità 7 sedili (con carico fino alla tendina copribagaglio)	285



Tappetini sagomati

Robusti e facili da pulire. Il tappetino del conducente è fissato per evitarne lo scorrimento (accessorio).



Soglie battitacco

Le soglie battitacco in acciaio inossidabile satinato danno il benvenuto e proteggono al tempo stesso (solo S-MAX Titanium).

Sistema di illuminazione anteriore adattivo (AFS)

Il sistema di illuminazione anteriore adattivo (AFS, Adaptive Front lighting System) regola i proiettori in modo tale da orientarli sempre con precisione nella direzione di marcia, rendendo la guida notturna più sicura e confortevole. Le luci di svolta statiche forniscono un'illuminazione supplementare nelle curve strette e agli incroci (opzione).

Dimensioni interne

	S-MAX
Modalità 5 sedili (con carico fino al tetto) (normale/max)	1051/1171
Modalità 2 sedili (con carico fino al tetto)	2000

*Misurato usando il sistema VDA. Le dimensioni possono variare a seconda del modello e dell'equipaggiamento montato. I dati riportati fanno riferimento a modelli non definitivi

Dati motore

	Caratteristiche tecniche del motore	Potenza massima°	Coppia massima°
2.0 Duratec 1999 cc	4 cilindri in linea / 16 valvole / sistema di aspirazione a geometria variabile / testata e monoblocco in lega/ iniezione elettronica multipoint	107 kW (145 CV) a 6000 giri/min.	190 Nm a 4500 giri/min.
2.5 Duratec 2521 cc	5 cilindri in linea / 20 valvole / testata e monoblocco in lega / valvole a fasatura variabile (VVT) / volano a doppia massa / turbo compressore / iniezione elettronica multipoint	162 kW (220 CV) a 5000 giri/min.	320 Nm a 2100 giri/min.
1.8 Duratorq TDCi Diesel Euro 4 1753 cc	4 cilindri in linea/ 8 valvole/ testata e monoblocco in ghisa / sistema di iniezione diretta common-rail ad alta pressione / gestione elettronica della turbina a geometria variabile con intercooler e funzione overboost / valvola EGR elettronica / volano a doppia massa	92 kW (125 CV) a 3700 giri/min.	320/340* Nm a 1800 giri/min.
2.0 Duratorq TDCi Diesel Euro 4 1997 cc	4 cilindri in linea / 16 valvole / testata e monoblocco in lega / sistema di iniezione diretta common-rail ad alta pressione / gestione elettronica della turbina a geometria variabile con intercooler e funzione overboost / valvola a farfalla elettronica / volano a doppia massa	103 kW (140 CV) a 4000 giri/min.	320/340* Nm a 2000 giri/min.
2.0 Duratorq TDCi Diesel con DPF Euro 4 1997 cc	4 cilindri in linea / 16 valvole / testata e monoblocco in lega / sistema di iniezione diretta common-rail ad alta pressione / gestione elettronica della turbina a geometria variabile con intercooler e funzione overboost / valvola a farfalla elettronica / volano a doppia massa / Filtro antiparticolato (DPF)	103 kW (140 CV) a 4000 giri/min.	320/340* Nm a 2000 giri/min

°Valori rilevati in conformità alle norme ISO 1585. **EGR** = Valvola gas di scarico. I dati riportati fanno riferimento a modelli non definitivi. *Con funzione temporanea di overboost

Consumo carburante, prestazioni ed emissioni

	Normativa Emissioni	Versioni	Emissioni CO ₂ (g/km) ⁹⁰	Consumo carburante L/100 km ⁹⁰			Prestazioni ⁹		
				Ciclo Urbano	Ciclo extra Urbano	Ciclo Combinato	Velocità Max. (km/h)	0-100 km/h (sec.)	50-100 km/h* (sec.)
Ford S-MAX									
2.0 Duratec, Cambio manuale a 5 marce	Euro 4	S-MAX, S-MAX Titanium	194	11.0	6.4	8.1	197	10.9	14.9
2.5 Duratec, Cambio manuale a 6 marce Durashift	Euro 4	S-MAX Titanium	224	13.3	7.1	9.4	230	7.9	8.6
1.8 Duratorq TDCi (125 CV) Cambio manuale a 6 marce Durashift	Euro 4	S-MAX, S-MAX Titanium	164	7.9	5.2	6.2	190	11.4	10.3
2.0 Duratorq TDCi (140 CV) Cambio manuale a 6 marce Durashift	Euro 4 / Euro 4 con DPF	S-MAX, S-MAX Titanium	169	8.1	5.4	6.4	196	10.2	9.2

*In 4a marcia. Ø Dati ricavati da prove Ford. ØØ I valori di emissione di CO2 (g/km) e dei consumi di carburante(L/100 km) sono rilevati da prove ufficiali conformemente alla direttiva CEE 93/116/CE. I valori di CO2 e dei consumi riportati in tabella non rappresentano nè garantiscono le reali emissioni o l'effettivo consumo di una vettura della classe considerata. Tutti i valori si basano su prove effettuate su veicoli con equipaggiamenti base con cerchi e pneumatici di serie; accessori o cerchi e pneumatici differenti possono influire sui valori di CO2 e sui consumi di carburante. **Ciclo Urbano:** Il motore viene avviato a freddo in condizioni di laboratorio e fatto funzionare a varie velocità, massimo 50 Km/h, media 19 Km/h su una distanza teorica di 4 Km. **Ciclo extra urbano:** Eseguito immediatamente dopo il ciclo urbano; metà prova viene effettuata a velocità costante e l'altra metà a velocità variabile, massimo 120 Km/h su una distanza di 7 Km. **Ciclo misto:** è dato dalla media delle due fasi della prova, ponderato dalle distanze teoriche percorse in ciascuna di esse. **DPF** = Filtro antiparticolato Diesel.Tutti i motori benzina sono equipaggiati da catalizzatore. I dati fanno riferimento a modelli non definitivi.



Interactive Vehicle Dynamic Control (IVDC)

Questa innovativa tecnologia di sospensioni attive migliora la stabilità e l'handling del veicolo e riduce le distanze di frenata. L'IVDC migliora le prestazioni e consente al guidatore di scegliere tra diverse caratteristiche di assetto: Comfort, Normale e Sport.

Disponibilità dei modelli, pesi e carichi

	Peso in ordine di marcia (kg) * Totale	Massa complessiva (kg)	Massa rimorchiabile (kg)	Massa rimorchiabile con veicolo a pieno carico (rimorchio frenato) (kg)	Carico utile ** (kg) ^o
Ford S-MAX					
2.0 Duratec, Cambio manuale a 5 marce	1605-1762	2340	1100	2395	578-735
2.5 Duratec, Cambio manuale a 6 marce Durashift	1681-1838	2420	1700	2475	582-582
1.8 Duratorq TDCi (125 CV), Cambio manuale a 6 marce Durashift (Euro 4)	1744-1905	2505	1450	2505	600-761
2.0 Duratorq TDCi (140 CV), Cambio manuale a 6 marce Durashift (Euro 4)	1736-1897	2505	1750	2505	608-769
2.0 Duratorq TDCi (140 CV), Cambio manuale a 6 marce Durashift (Euro 4 con DPF)	1743-1904	2505	1750	2505	601-762

* Rappresenta il peso minimo in ordine di marcia con carburante al 90% e fluidi a livello, compreso guidatore di 75 Kg; i valori sono soggetti alle tolleranze costruttive e variano a seconda degli equipaggiamenti e degli accessori montati.** Carico utile = Massa complessiva. **Nota:** Tutti i motori a benzina sono dotati di catalizzatore. **DPF** = Filtro Antiparticolato Diesel. **Limiti di traino:** i valori riportati rappresentano la massima capacità di traino (peso massimo del rimorchio frenato) per partenze su una pendenza del 12% al di sopra del livello del mare. La presenza di un rimorchio riduce l'economia di consumo e le prestazioni di tutti i modelli. **Capacità di carico sui portapacchi:** massimo 75 Kg su tutti i modelli.

Caratteristiche meccaniche

	S-MAX	S-MAX Titanium
Freni		
Freni a disco – Anteriori e posteriori (ventilati anteriori)	●	●
Sistema frenante antibloccaggio (ABS) con Ripartitore Elettronico della Frenata (EBD)	●	●
Sistema di Controllo Elettronico della Stabilità (ESP) con Sistema di Controllo della Trazione (TCS) ed Assistenza alla Frenata di Emergenza (EBA)	●	●
Freno Elettonico di Stazionamento (EPB)	□	□
Luce di frenata di emergenza	●	●
Controllo velocità di crociera	○	○
Controllo velocità di crociera adattivo (ACC) con allarme preventivo (FA)		○
Serbatoio		
70 litri	●	●
Dispositivo inerziale di interruzione del flusso di carburante (solo motori a benzina)	●	●
Sterzo		
Sterzo servoassistito idraulicamente (HPAS) (non disponibile su 2.0 Duratorq TDCi)	●	●
Sterzo servoassistito elettro-idraulicamente (EHPAS) (disponibile solo su 2.0 Duratorq TDCi)	●	●
Sospensioni e carrozzeria		
Anteriori – Indipendenti con montanti MacPherson, ammortizzatori con molle elicoidali disassate e bracci inferiori sagomati ad A, barra antirollio	●	●
Posteriori – Sospensioni indipendenti Multilink con Control Blade, barra antirollio	●	●
Posteriori – Autolivellanti (non disponibile con IVDC - Interactive Vehicle Dynamic Control)	○	○
Sospensioni – Sportive	○	○
Sospensioni attive (IVDC) con controllo continuo dello smorzamento (CCD)	○	○
Diametro di volta		
Tra marciapiedi – 11.9 m	●	●

● = Di serie , ○ = Optional a costo aggiuntivo, □ = Presente in Option Pack a costo aggiuntivo

Caratteristiche di sicurezza e protezione

	S-MAX	S-MAX Titanium
Sicurezza		
Intelligent Protection System (IPS):		
Airbags – Anteriore *, lato guidatore e passeggero	●	●
Airbags – Lateral per i passeggeri anteriori	●	●
Airbags – A tendina per i passeggeri anteriori e per quelli della seconda fila (fuoriescono dal rivestimento del tetto)	●	●
Airbags – Airbag di protezione delle ginocchia guidatore	●	●
Cinture di sicurezza – A tre punti di ancoraggio con pretensionatori e riavvolgitore inerziale (solo passeggeri anteriori)	●	●
Barre anti-intrusione nelle portiere anteriori e posteriori	●	●
Sterzo e pedaliera collassabili	●	●
Sedili - Attacchi ISOFIX per i seggiolini dei bambini (presente sui sedili esterni della seconda fila)	●	●
Protezione		
Numero di telaio - Visibile	●	●
Immobilizzatore motore - Sistema antifurto passivo (PATS)	●	●
Sportello del bocchettone di rifornimento - Collegato alla chiusura centralizzata	●	●
Serrature – Antiscasso, ad alta sicurezza, schermate con supporti rinforzati, sicura per bambini su porte posteriori	●	●
Serrature - Chiave con telecomando apertura e chiusura centralizzata	●	●
Security Pack - Allarme perimetrale e volumetrico (comprende seconda chiave con telecomando)	○	○

● = Di serie, ○ = Optional a costo aggiuntivo
***Nota: Un seggiolino di sicurezza per bambini non deve essere montato sul sedile del passeggero anteriore se il veicolo è equipaggiato con airbag frontali. La posizione più sicura per i bambini è sul sedile posteriore.**

Disponibilità di cerchi

	S-MAX	S-MAX Titanium
Cerchi in acciaio 6½x16" a 7x2 razze con copriruota e pneumatici 215/60 Rx16	●	
Cerchi in lega 6½x16" a 5 razze con pneumatici 215/60 Rx16	○	
Cerchi in lega 7x17" a 5 razze con pneumatici 225/50 Rx17	○	●
Cerchi in lega 7x17" a 9 razze con pneumatici 225/50 Rx17	○	○
Cerchi in lega 7x17" a 9 razze con pneumatici 225/50 Rx17 Run Flat	○	○
Cerchi in lega 8x18" a 5 razze con pneumatici 235/45 Rx18	□	○ / □
Sistema di monitoraggio della pressione delle gomme	□	□

● = Di serie, ○ = Optional a costo aggiuntivo, □ = Presente in Option pack a costo aggiuntivo

Bocchette di riscaldamento posteriori

I diffusori d'aria montati lateralmente forniscono una ventilazione supplementare per i passeggeri accomodati sui sedili della seconda fila.



Tendina copribagagli

La tendina copribagagli retrattile nasconde alla vista gli oggetti personali.

Freno di stazionamento

Il nuovo freno di stazionamento dal disegno elegante è di facile utilizzo e risparmia spazio prezioso.



Freno di stazionamento elettrico (EPB, Electric Parking Brake)

L'elegante EPB offre il massimo in termini di comfort e praticità. Per innestare o disinnestare il freno di stazionamento è sufficiente premere un pulsante. È anche possibile scegliere di farlo disinserire automaticamente (opzione).

Caratteristiche esterne

	S-MAX	S-MAX Titanium
Stile		
Modanature Laterali – In tinta con la carrozzeria	●	●
Paraurti – In tinta con la carrozzeria	●	●
Maniglie delle porte – In tinta con la carrozzeria	●	●
Vernice - Metallizzata	○	○
Tetto Panoramico – Fisso, include 2 tendine manuali	○	○ / □
Griglia del radiatore - Con cornice in tinta con la carrozzeria	●	●
Funzionalità		
Specchietti retrovisori esterni - a comando elettrico e riscaldati in tinta con la carrozzeria, con indicatori di direzione e su Titanium con luci di cortesia	●	●
Specchietti retrovisori esterni - a comando elettrico e riscaldati, ripiegabili elettricamente, in tinta con la carrozzeria	○	○
Doppio terminale di scarico (solo su modelli benzina 2.5 Duratec)	●	●
Lunotto termico posteriore	●	●
Parabrezza riscaldato con funzione di sbrinamento rapido e getti lavavetro riscaldati	○	○
Apertura del portellone posteriore elettronica	●	●
Vetri oscurati (solo posteriori)		●
Sensori di parcheggio anteriori e posteriori	○	○
Gancio di traino – Fisso (include un kit elettrico con 13 pin) (non disponibile con sospensioni autolivellanti)	○	○
Gancio di traino – Rimuovibile (include un kit elettrico con 13 pin)	○	○
Tergicristalli – Anteriori con intermittenza variabile	●	
Tergicristall - Ad azionamento automatico con sensori pioggia		●
Tergicristalli -Tergilunotto intermittente con lavavetro elettrico ed inserimento automatico in retromarcia	●	●
Luci		
Fari adattivi con funzione di assistenza alla svolta (AFS) (non disponibile con fari allo xenon)	○	□
Fari bi-xenon con funzione di assistenza alla svolta (include livellamento automatico dei fari e getti lavafari)		○
Accensione automatica dei fari		●
Luci di cortesia interne a spegnimento ritardato	●	●
Fendinebbia - Anteriori	●	●
Fendinebbia - Posteriori, luci retromarcia, luce di stop montata in alto	●	●

● = Di serie, ○ = Optional a costo aggiuntivo, □ = Option pack a costo aggiuntivo

Sistemi audio e di comunicazione

	S-MAX	S-MAX Titanium
Predisposizione - Antenna, cablaggio e alloggiamento	●	●
Radio CD Stereo – Modello 6000 CD, RDS EON, sistema antifurto 'Keycode'	○	○
Radio CD Stereo – Modello 6000 CD, RDS con sistema antifurto 'Keycode' e caricatore 6 CD	○	○
Volante multifunzione con comandi radio integrati	●	●
Sistema di navigazione satellitare – Bosch Blaupunkt TravelPilot EX, compatibile MP3, schermo da 4" monocromatico	○	○
Sistema di navigazione DVD – con schermo touchscreen a colori da 7", compatibilità MP3, 4 altoparlanti	○	○

Sistemi audio e di comunicazione

	S-MAX	S-MAX Titanium
Sistema multimediale con DVD – lettore DVD posizionato sotto il sedile passeggero anteriore, 2 schermi LCD integrati nei poggiatesta dei sedili anteriori, con telecomando e 2 cuffie ad infrarossi	○	○
Kit vivavoce per cellulare (il supporto viene montato dal Ford Partner)	○	○
Kit vivavice Bluetooth® con sistema di attivazione vocale dei sistemi di bordo (escluso supporto ed antenna tri-band)	○	○
Kit vivavice Bluetooth® con sistema di attivazione vocale dei sistemi di bordo (include supporto con caricatore batteria ed antenna tri-band. Il supporto viene montato dal Ford Partner)	○	○


● = Di serie, ○ = Optional a costo aggiuntivo
La Tecnologia Bluetooth® il logo e la scritta Bluetooth® sono di proprietà della Bluetooth SIG, Inc. e l'utilizzo di tali marchi registrati da parte della Ford Motor Company è effettuato su licenza. Gli altri marchi registrati e nomi commerciali sono di proprietà delle rispettive entità commerciali.


Caratteristiche interne

	S-MAX	S-MAX Titanium
Comfort e Praticità		
Presa per accessori, accendisigari e posacenere	●	●
Ricircolo dell'aria	●	●
Climatizzatore – Senza CFC con Controllo Automatico Bi-zona della Temperatura (DEATC)	●	●
Console Centrale – Include bracciolo vano portaoggetti, 2 vani portalattine e posaceneri per i passeggeri della seconda fila	●	●
Console Centrale superiore – Include vano portaocchiali	●	●
Orologio – Digitale (solo come componente del display radio)	●	●
Vani portalattine – 2 inserite nella console centrale e 2 posizionati sui laterali della terza fila	●	●
Bauletto – Refrigerato grazie al funzionamento del climatizzatore	○	○
Maniglie interne – Prima e seconda fila con ganci appendiabito sulle posteriori	●	●
Specchietto retrovisore interno – Fotocromatico		●
Vani portaoggetti – Posizionati nei pannelli laterali posteriori	●	●
Vani portaoggetti scorrevoli – Posizionati sotto il sedile del guidatore e del passeggero (non disponibile con il caricatore CD e con il sistema multimediale DVD)	○	○
Vani portaoggetti – Presenti sotto la seconda fila di sedili	●	●
Vani portaoggetti – Posizionati nella terza fila (non disponibili con la terza fila di sedili)	●	●
Tendine parasole – Estraiibili verso l'alto, integrate nelle porte posteriori	○	○
Alette Parasole – 2 con specchietti illuminati	●	●
Finestrini – Alzacristalli elettrici anteriori e posteriori con sistema di apertura e chiusura ad impulso singolo, sensore "di rimbalzo" anti-intrappolamento ed apertura/chiusura globale	●	●
Sedili e Cinture di Sicurezza		
Sedile Anteriore – Sedile di guida con regolazione manuale dell'altezza	●	
Sedile Anteriore – Sedile di guida con regolazione elettrica dell'altezza	○	●
Sedile anteriore – Sedile di guida con regolazione del supporto lombare	●	●
Sedili anteriori – Completamente reclinabili, anti-scivolamento con poggiatesta regolabili	●	●
Sedili anteriori – Design sportivo	●	●
Sedili anteriori – Riscaldati con regolazione variabile	○	○
Sedili anteriori – Climatizzati con regolazione variabile della temperatura		○
Sedili della seconda fila – tre sedili ripiegabili a scomparsa nel pavimento con poggiatesta regolabili in altezza	●	●
Sedili della terza fila – 2 sedili ripiegabili a scomparsa nel pavimento con poggiatesta regolabili in altezza	○	○
Sedili – Rivestiti parzialmernte in pelle	□	□

Comandi al volante

I comandi al volante permettono di gestire l'impianto audio e il computer di bordo senza dover togliere le mani dal volante. (Solo per impianti audio Ford) (opzione).







Proiettori bi-xeno AFS

I proiettori bi-xeno AFS della Ford S-MAX sono più luminosi e proiettano un fascio di luce più ampio rispetto ai proiettori convenzionali. Sono potenti più del doppio dei proiettori alogeni, ma consumano solo due terzi dell'energia richiesta da questi ultimi. Forniti con luci di svolta statiche (opzione).

Controllo velocità di crociera adattivo (ACC) con segnalazione antitamponamento (FA)

Il sistema ACC con FA rappresenta un'intelligente combinazione di regolazione della velocità e della distanza. Una volta impostata la distanza desiderata dal veicolo che precede, l'ACC la manterrà automaticamente. Particolarmente rilassante nel traffico (opzione).





Tendine parasole integrate

Sono integrate nelle porte posteriori e possono essere tirate rapidamente e facilmente per evitare il disagio causato dalla luce solare proveniente dalla zona posteriore dell'abitacolo (opzione).

Caratteristiche interne

	S-MAX	S-MAX Titanium
Sedili – Rivestiti in Alcantara/pelle		☐
Tasche portaoggetti – Schienali sedili anteriori	●	●
Cinture di sicurezza – Frontali, inerziali con pretensionatori e attacchi regolabili in altezza. Posteriori, inerziali a tre punti di ancoraggio, orizzontale e diagonale (seconda fila), inerziali a due punti di ancoraggio orizzontale e diagonale (terza fila, se presente)	●	●
Tappeti e Rivestimenti		
Maniglie interne delle porte – Finitura cromata	●	●
Tappeti – Antiscivolo per la fila anteriore	○	○
Tappeti – Antiscivolo per la fila posteriore	○	○
Pomello del cambio – In pelle	●	●
Rivestimento del freno a mano – In pelle		●
Soglie battitacco frontali – In alluminio		●
Strumentazione e Comandi		
Computer di bordo	●	●
Indicatori per candelelte di preriscaldamento (solo Diesel), sistema frenante, luci accese, airbag, abbaglianti, fari fendinebbia anteriori e posteriori, freno a mano, funzionamento sistema ESP, temperatura liquido raffreddamento motore, spia per la cintura del guidatore, accensione/alternatore, pressione dell'olio, avvisatore acustico luci accese a porte aperte	●	●
Comandi riscaldamento illuminati – ventola a quattro velocità, con filtro antipolline, controllo di direzione, due bocchette specifiche per il disappanamento dei vetri laterali e bocchette per la parte posteriore dell'abitacolo	●	●
Controllo velocità di crociera	○	○
Piantone dello sterzo – Regolabile in altezza e profondità	●	●
Volante – Rivestito in pelle	●	●
Illuminazione interna		
Luci di cortesia – Superiori, con spegnimento graduale e ritardato	●	●
Luci di cortesia – 2 Luci leggimappa sulla seconda fila di sedili e su Titanium con illuminazione pozzetti anteriori	●	●
Luci di cortesia – Sistema di illuminazione automatica di ingresso (le luci di cortesia e le luci antipozzanghera sugli specchietti esterni, se previste, si azionano a veicolo aperto)	●	●
Vano portabagagli		
Doppia luce di cortesia	●	●
Vano di carico scorrevole (non disponibile se prevista la terza fila di sedili)	○	○
Ganci per fissaggio bagagli	●	●
Tendina copribagaglio	●	●

● = Di serie, ○ = Optional a costo aggiuntivo, ☐ = Incluso in Option pack a costo aggiuntivo

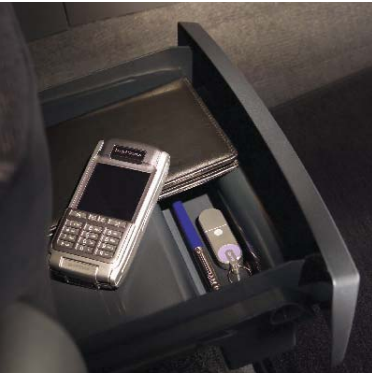
Option packs

	S-MAX	S-MAX Titanium
Active Pack – Sensori parcheggio anteriori e posteriori, freno di stazionamento elettronico (EPB), sistema di monitoraggio della pressione dei pneumatici (TPMS)	○	○
Sport Pack – Sedili in tessuto e pelle (anteriori con design sportivo), cerchi in lega 8x18" a 5 razze con pneumatici 235/45 Rx18, sospensioni sportive	○	○
Titanium Pack – Tetto panoramico fisso con tendina parasole integrata, sedili in Alcantara/pelle, fari adattivi con funzione di assistenza alla svolta (AFS)		○
Style Pack – Sedili in Alcantara/pelle, cerchi in lega 8x18" a 5 razze con pneumatici 235/45 Rx18, fari adattivi con funzione di assistenza alla svolta (AFS)		○

● = Standard, ○ = Optional a costo aggiuntivo

Sensori luci e pioggia e specchietto centrale fotocromatico

Di serie su S-MAX Titanium.



Vani sotto i sedili

Gli oggetti di valore possono essere nascosti alla vista riponendoli negli innovativi vani ricavati sotto i sedili del conducente e del passeggero anteriore (non disponibili con DVD MultiMedia o caricatore da 6 CD).

Ford FoldFlatSystem (FFS)

Permette di creare un piano di carico orizzontale con i sedili posteriori, migliorando ulteriormente la capacità di carico della Ford S-MAX.



Sistema di monitoraggio della pressione dei pneumatici (TPMS)

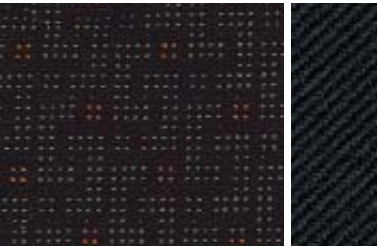
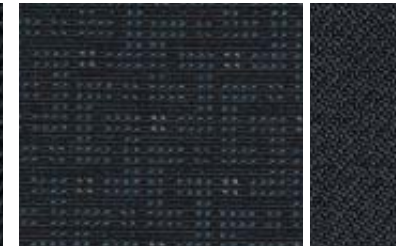
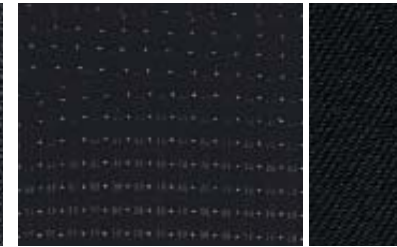
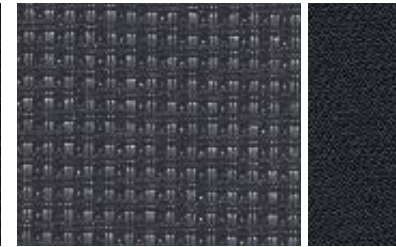
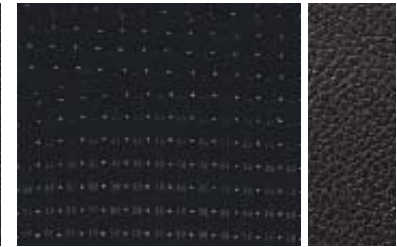
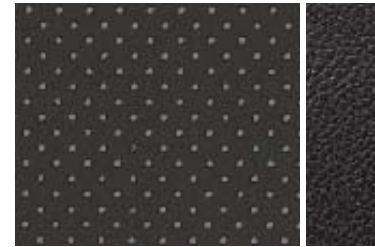
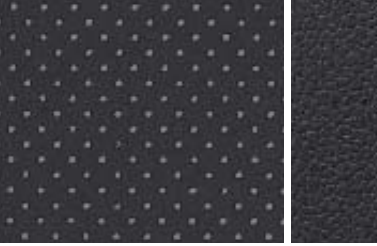
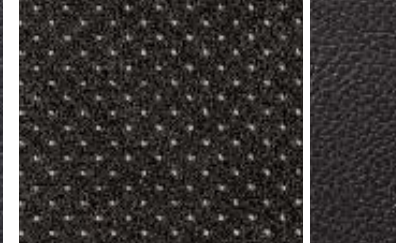
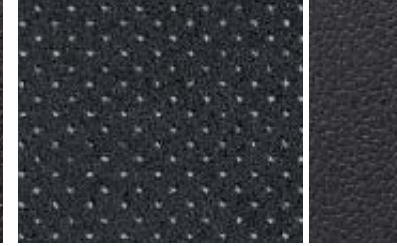
Consente di tenere sotto controllo la pressione dei pneumatici durante la marcia. Il sistema avverte il conducente in caso di pressione insufficiente di un pneumatico o in caso di foratura (opzione).

A close-up, low-angle shot of a person's legs and feet on a sandy beach. The person is wearing a blue bikini bottom. They are using a stick to draw a heart shape in the sand. The sand is light-colored and has some footprints. The background is a bright, overexposed sky.

expression⁺

Ci sono molti modi per fare colpo. Uno di questi sarà proprio la tua Ford S-MAX.

Design interno

					
Rivestimento frontale sedile Integrate con tonalità Generic Orange Lati sedile Twill con tonalità Ebony	Rivestimento frontale sedile Integrate con tonalità Infinity Blue Lati sedile Twill con tonalità Infinity Blue	Rivestimento frontale sedile Waffle con tonalità Midnight Black Lati sedile Lux con tonalità Ebony	Rivestimento frontale sedile Waffle con tonalità Infinity Blue Lati sedile Lux con tonalità Infinity Blue	Rivestimento frontale sedile Waffle con tonalità Midnight Black Lati sedile in pelle Napoli con tonalità Ebony*	Non disponibile
					
Non disponibile	Rivestimento sedile in Alcantara traforata con tonalità Ebony Platinum* Lati sedile in pelle Napoli con tonalità Ebony	Rivestimento sedile in Alcantara traforata con tonalità Infinity Blue* Lati sedile in pelle Napoli con tonalità Infinity Blue			

Disponibilità dei rivestimenti e dei colori della carrozzeria

Modello	S-MAX		S-MAX Titanium		
Tessuti sedili	Tessuto Integrate	Waffle / pelle parziale*	Tessuto Waffle	Waffle / pelle parziale*	Alcantara* / pelle
Colori Solidi					
Rosso Colorado	O	M	M	M	P
Blu Deep	O / I	M	I / M	M	P / I
Bianco Diamond	O / I	M	I / M	M	P / I
Colori Metallizzati*					
Blu ambition	O / I	M	I / M	M	P / I
Blu Ink	O / I	M	I / M	M	P / I
Verde Kelp	O / I	M	I / M	M	P / I
Grigio Machine	O / I	M	I / M	M	P / I
Nero Panther	O / I	M	I / M	M	P / I
Grigio Mare	O / I	M	I / M	M	P / I
Grigio Polvere di stelle	O / I	M	I / M	M	P / I
Rosso Tango	O	M	M	M	P
Celeste Tonic	O / I	M	I / M	M	P / I
Bianco Grape	O / I	M	I / M	M	P / I

Legenda colori dei tessuti dei sedili: O - Generic Orange, I - Infinity Blue, M - Midnight Black, P - Ebony Platinum. * Vernice metallizzata, pelle parziale e Alcantara/pelle sono optional a costo aggiuntivo. Tutti i dati contenuti nel presente opuscolo sono indicativi e non vincolanti, in quanto Ford si riserva il diritto di apportarvi qualsiasi modifica o variazione senza alcun preavviso.

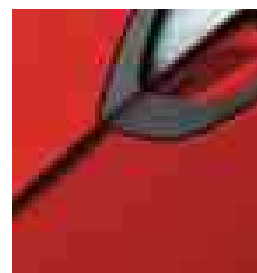
Abitacolo testato contro le allergie

Tutti i materiali impiegati per la fabbricazione degli interni della Ford S-MAX soddisfano i rigorosi requisiti del TÜV, Ente Europeo di certificazione per le qualità anallergiche ed atossiche dei materiali, e sono stati studiati per ridurre al minimo il rischio di reazioni allergiche.

Con le porte e i finestrini chiusi, i materiali scelti per gli interni, insieme con il filtro antipolline integrato, proteggono i passeggeri contro la maggior parte delle particelle allergeniche contenute nell'aria esterna. In presenza di temperature elevate si raccomanda di attivare anche il climatizzatore.

*I rivestimenti in pelle parziale e quelli in Alcantara sono optional a costo aggiuntivo.

Esprimi la tua personalità



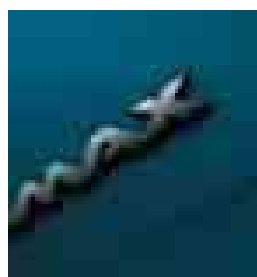
Rosso Colorado
Colore solido



Blu Deep
Colore solido



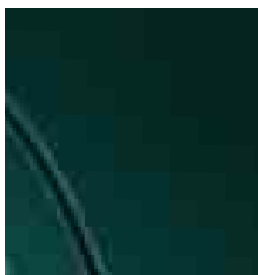
Bianco Diamond
Colore solido



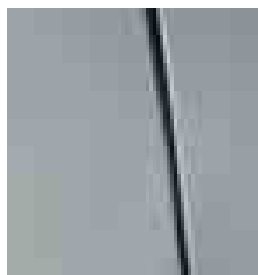
Blu Ambition*
Colore metallizzato



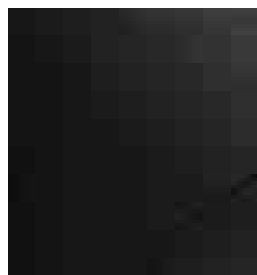
Blu Ink*
Colore metallizzato



Verde Kelp*
Colore metallizzato



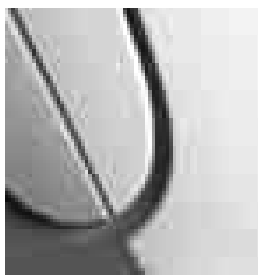
Grigio Machine*
Colore metallizzato



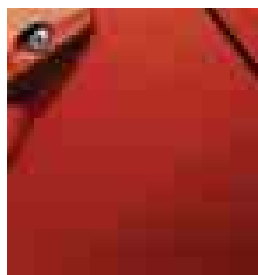
Nero Panther*
Colore metallizzato



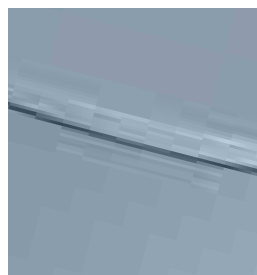
Grigio Mare*
Colore metallizzato



Grigio polvere di stelle*
Colore metallizzato



Rosso Tango*
Colore metallizzato



Celeste Tonic*
Colore metallizzato



Bianco Grape*
Colore metallizzato

La Ford S-MAX è coperta dalla garanzia Ford contro la ruggine perforante per 12 anni a partire dalla data di prima omologazione. La garanzia è soggetta a termini e condizioni.

Nota Le immagini della vettura utilizzate illustrano solo i colori della carrozzeria e potrebbero non corrispondere alle specifiche attuali. I colori e le rifiniture riprodotti in questa brochure possono variare rispetto ai colori reali a causa dei limiti del processo di stampa utilizzato.

*I colori metallizzati sono optional a costo aggiuntivo.



Published by Ford Motor Company Limited,
Brentwood, Essex, England.
Registered in England No. 235446.
BJN 301569. FoE J32E.
PN 678503/??06/30m/ITA it
March 2006.
© Ford Motor Company Limited.
www.ford.it

living⁺

Ford Partner

Le cifre relative al consumo di carburante non esprimono né implicano alcuna garanzia sull'effettivo consumo di alcun veicolo in particolare. Non è stata effettuata alcuna prova pratica sulle vetture in sé ed inevitabilmente possono sussistere differenze tra esemplari diversi dello stesso modello. Inoltre, un veicolo può presentare modifiche tecniche, e peraltro il consumo di carburante dipende anche dallo stile di guida, dal fondo stradale e dalle condizioni del traffico, oltre che dal chilometraggio del veicolo e dal livello di manutenzione. **Illustrazioni, descrizioni e specifiche:** l'accuratezza di questo catalogo è stata verificata al momento di andare in stampa. Tuttavia, la Ford persegue una politica di continuo miglioramento dei propri prodotti, pertanto si riserva il diritto di modificare in qualsiasi momento le caratteristiche tecniche, i colori ed i prezzi dei modelli e degli accessori illustrati e descritti nella presente pubblicazione. Per conoscere i dettagli aggiornati, è opportuno rivolgersi sempre alla propria Concessionaria Ford. **Equipaggiamenti optional:** all'interno di questa pubblicazione, qualsiasi caratteristica descritta come "optional", è da ritenersi disponibile a costo aggiuntivo rispetto al prezzo base del veicolo, a meno che non venga espressamente specificato il contrario. Tutti i modelli e tutte le combinazioni di colori possono essere soggetti ad esaurimento.