

FordFusion

Feel⁺



Indice	Nuova FordFusion	Serie	Personalizzazioni	Servizi	Caratteristiche tecniche	3
	04 Caratteristiche esterne 10 Sicurezza 16 Flessibilità 20 Qualità interni 24 Performance e maneggevolezza 30 Tecnologia intelligente 36 Filosofia innovativa	42 Serie modelli 44 Fusion+ 46 Fusion Collection	49 Caratteristiche interne ed esterne 51 Cerchi 53 Trasporto e aspetto 54 Comfort e sicurezza 55 Divertimento e navigazione FordBoutique	56 Ford e l'ambiente 57 Finanziamenti e servizi	58 Caratteristiche	

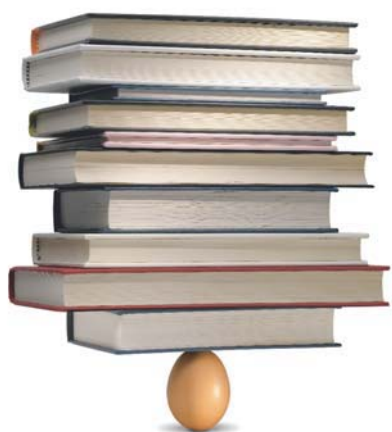
Nuova FordFusion. Cambia prospettiva

Provate la vita da un'altra prospettiva con il nuovo Urban Activity Vehicle. La nuova FordFusion è maneggevole ed agile come una citycar, spaziosa e versatile come una monovolume, robusta e trendy come un SUV.

Scoprite la Nuova FordFusion da ogni angolazione: l'esterno espressivo e audace, lo spazio generoso e flessibile, la grande qualità degli interni e l'uso intelligente della tecnologia.

Il primo ed unico Urban Activity Vehicle si fa notare per più di una ragione. Avvicinatevi e guardatela, quindi traete le vostre conclusioni.

Modello Fusion Collection
Vernice metallizzata (accessorio): Viola
Le vetture in foto possono contenere accessori a pagamento.



Un uovo crudo, semplice e fragile. Provate a metterlo in piedi e scoprirete che è molto più forte di quanto possiate immaginare. Progettato per essere deposto senza rompersi, il piccolo uovo in piedi è molto robusto.

Alta ed orgogliosa del suo aspetto UAV, la Nuova FordFusion vanta una posizione di guida rialzata che consente un'ampia visibilità panoramica per una guida in sicurezza, esaltata da un telaio che garantisce la massima tenuta di strada.

A lato
Modello Fusion+
Vernice metallizzata (accessorio):
Verde Sublime.
Le vetture in foto possono
contenere accessori a pagamento

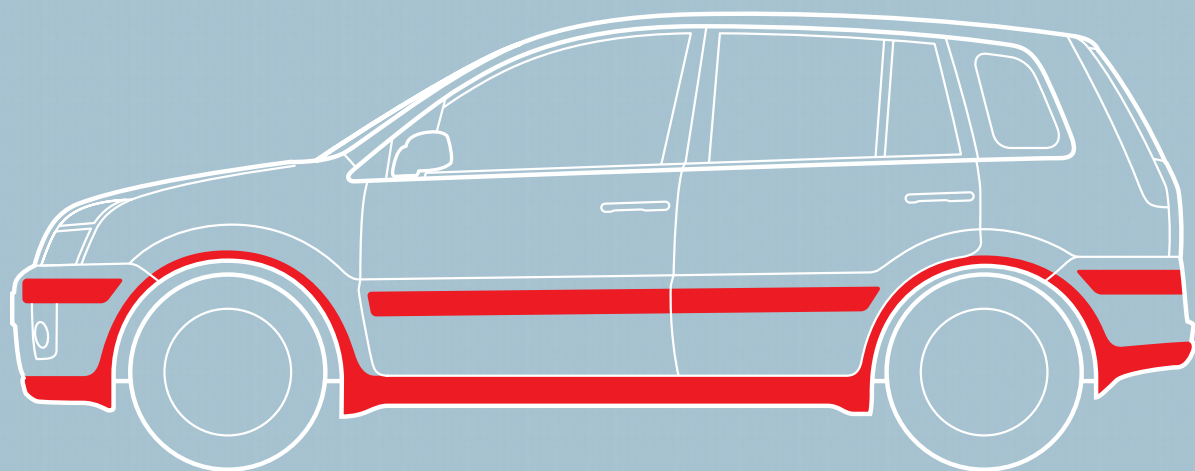
Pagina seguente
Modello Fusion+
Vernice metallizzata (accessorio):
Celeste Tonic
Le vetture in foto possono
contenere accessori a pagamento





Modanature laterali e profilo perimetrale della carrozzeria

L'esterno della FordFusion è caratterizzato da robuste modanature laterali e, sulla versione Collection, da un elegante profilo perimetrale della carrozzeria (passaruota protettivi, minigonne per i paraurti e rifiniture laterali).



Protezione dall'inevitabile

Progettata tenendo conto anche dei piccoli urti che avvengono in città, le modanature della nuova FordFusion offrono un'adeguata protezione quando lo spazio di parcheggio è limitato.

Alta e solida, ma con un'ottima tenuta di strada

Con il suo aspetto esterno alto e robusto, la nuova FordFusion presenta un grande portamento e al tempo stesso tenuta di strada e stabilità straordinarie. Abbinando queste caratteristiche alla posizione rialzata di guida e alla visibilità panoramica, per Ford Fusion è tutto più facile.



Visibilità panoramica

L'abitacolo luminoso e arioso con cristalli di grandi dimensioni garantisce al conducente ed ai passeggeri un'ampia visibilità panoramica favorita anche dalla possibilità di ritrarre i poggiatesta posteriori.

Posizione di guida rialzata

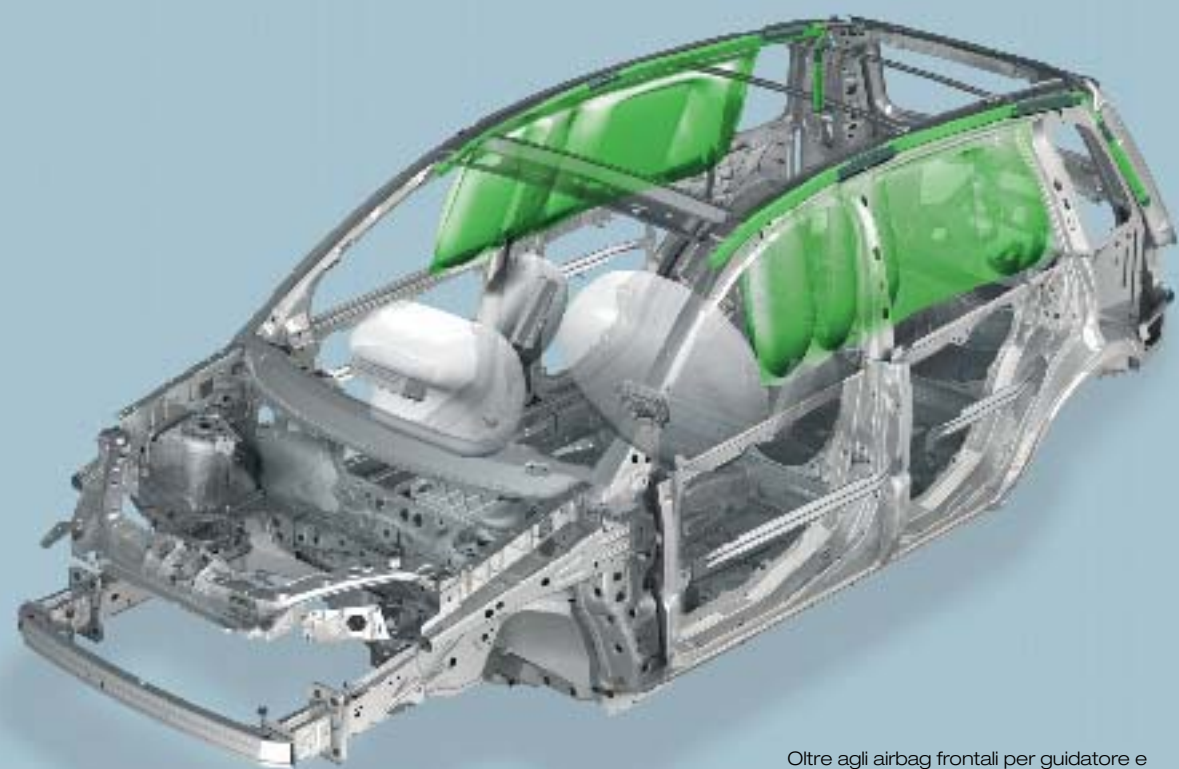
La posizione rialzata del guidatore permette una visione migliore della strada per un'esperienza di guida più sicura.



L'auto compatta grande nella sicurezza

Ecco il vero punto di forza della nuova FordFusion. Mentre la struttura ultra rigida della scocca garantisce eccellente controllo e stabilità direzionale, la solida gabbia di sicurezza, rinforzata dalle barre all'interno delle portiere, assorbe energia in caso di collisione.

Sarete inoltre protetti dal sistema di sicurezza della FordFusion che offre fino a sei airbag*.



Oltre agli airbag frontali per guidatore e passeggero* di serie, sono disponibili airbag laterali e a tendina. Accessori a pagamento.

Sedili antiscivolo

Tutti i sedili della nuova FordFusion dispongono di strutture antiscivolo sotto il bordo anteriore del cuscino per evitare che i passeggeri possano scivolare sotto le cinture in caso di urto frontale.



Sistema frenante antibloccaggio

Il sistema frenante antibloccaggio elettronico (ABS) e di distribuzione della forza frenante (EBD) vi aiuta a mantenere il totale controllo in condizioni di emergenza.



Chiusura centralizzata a distanza

La chiusura centralizzata con telecomando, di serie sulla versione Collection, e l'illuminazione automatica dell'abitacolo facilitano l'accesso in sicurezza e comodità.

* Nota: Non posizionare mai un sedile di sicurezza per bambini sul sedile passeggero anteriore se la vettura è dotata di airbag anteriore lato passeggero operativo. Il posto più sicuro per la corretta ritenuta dei bambini è sul sedile posteriore.

A lato
Modello Fusion Collection
Vernice metallizzata (accessorio):
Verde Oliva
Le vetture in foto possono
contenere accessori a pagamento.

Pagina seguente
Modello Fusion
con interni Indigo Tanzanite
Le vetture in foto possono
contenere accessori a pagamento.



Per quanto riguarda lo spazio di carico, il cubo è di gran lunga la soluzione più intelligente. Il volume è facile da calcolare, e la forma solida incoraggia al maggior uso dello spazio. A volte sono le idee più semplici che funzionano meglio.

Sono le idee intelligenti a fare grande un'auto. Non le misure. Il progetto della nuova FordFusion si caratterizza per l'ottimo equilibrio tra ingombri esterni, simili ad una vettura compatta, ed un'abitabilità interna studiata per offrire comodità e comfort anche a cinque persone, senza rinunciare alla capacità di carico. Al suo interno tutti gli oggetti trovano il proprio posto.





Non scienza aerospaziale, solo idee intelligenti

La nuova FordFusion non è solo spaziosa e versatile, ma offre anche alcune funzioni intelligenti per semplificarvi la vita, come per esempio il piano di carico ribassato che facilita l'accesso al portabagagli ed il sedile anteriore lato passeggero totalmente reclinabile che si sdoppia in un pratico piano di appoggio.

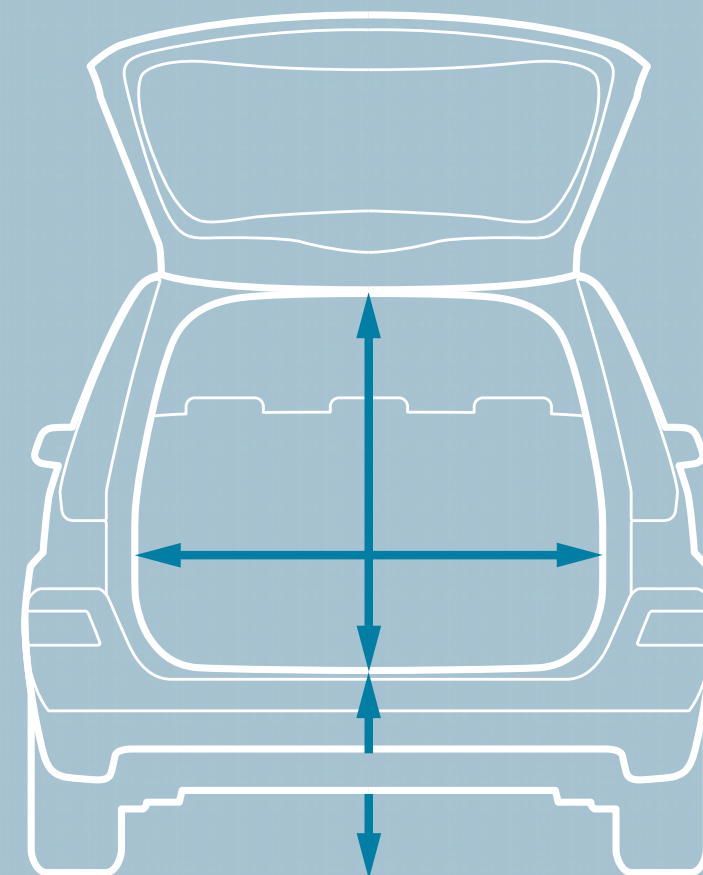


Sedili posteriori frazionabili 40:60

Se dovete trasportare oggetti ingombranti, i sedili posteriori frazionabili 40:60 possono essere ribaltati rapidamente e facilmente senza dover rimuovere i poggiatesta reclinabili.

Sedile passeggero anteriore abbattibile

Il sedile del passeggero anteriore ha lo schienale completamente abbattibile che consente di caricare oggetti lunghi fino a 2,3 metri.



Semplicemente spaziosa

Con entrambi i sedili posteriori completamente ribaltati, la nuova FordFusion offre uno spazio di carico eccezionale pari a 1.175 litri, ovvero l'equivalente di 587 bottiglie da 2 litri. Inoltre, il piano di carico ribassato agevola le operazioni di carico e scarico nel portabagagli.



Un posto o cinque?

Che siate da soli con i vostri bagagli o con la vostra famiglia, nuova FordFusion ha spazio per tutti.

Accessorio non disponibile sul mercato italiano.



Cassetto portaoggetti lato passeggero

Il cassetto portaoggetti offre lo spazio per contenere documenti, manuale, penna e biglietti.



Alloggiamento portaoggetti centrale

Talvolta quando si è in viaggio è necessario tenere poche cose a portata di mano. Questo comodo alloggiamento portaoggetti con sportello posto sulla plancia centrale assolve bene a questo compito.



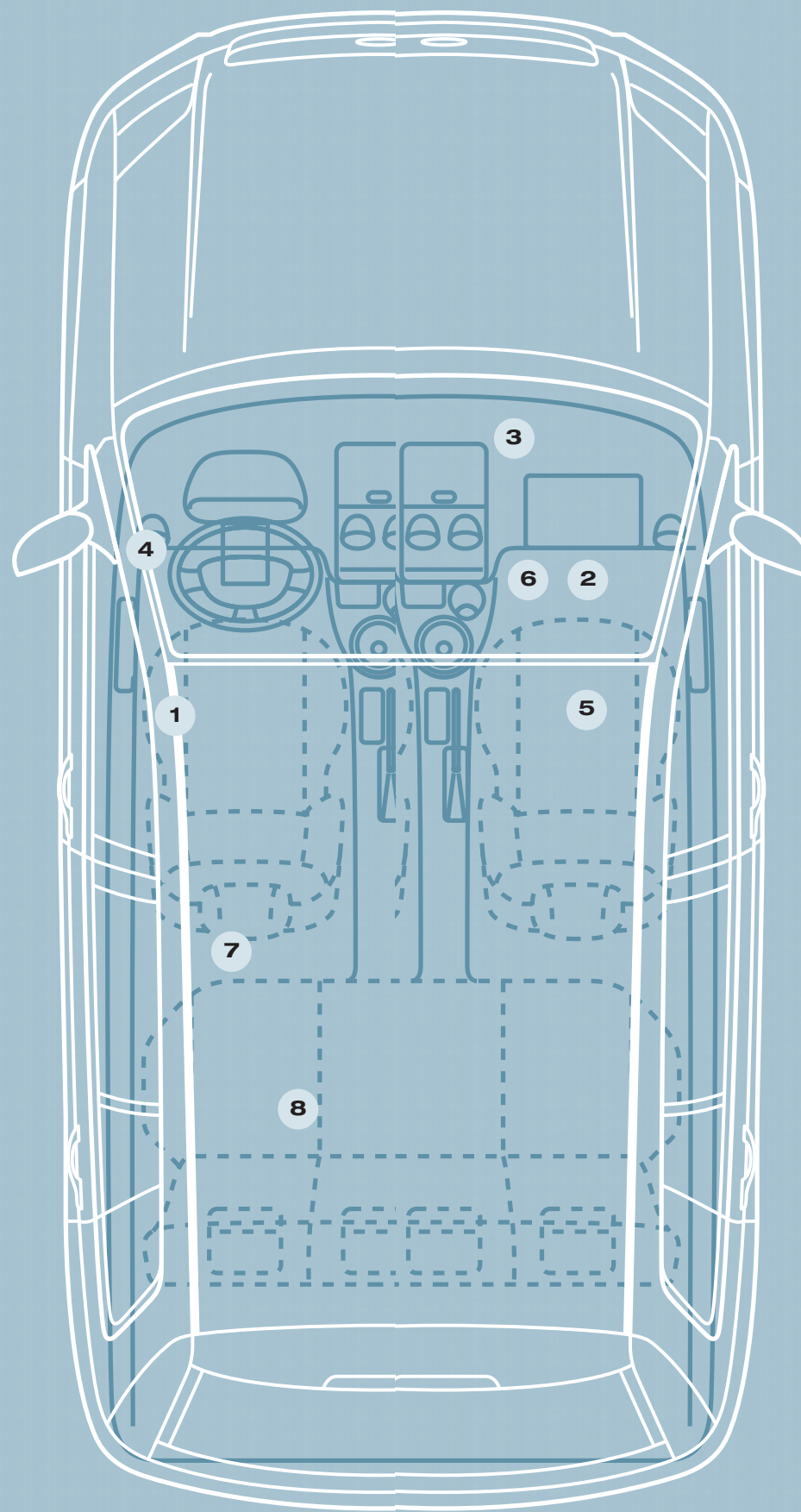
Vano portaoggetti lato guida

Nascosto sul lato guida della plancia strumenti è situato un piccolo vano, perfetto per contenere monete, caramelle o altri piccoli oggetti.



Vano portaoggetti sotto il cuscino del sedile passeggero

Sotto il cuscino del sedile del passeggero anteriore è nascosto un pratico vano per tenere al sicuro oggetti che si vogliono proteggere da sguardi indiscreti.



Ogni cosa a suo posto

FordFusion non si prende cura solo dei passeggeri, ma anche i bagagli hanno un trattamento privilegiato. La flessibilità dei sedili non solo consente tutti i tipi possibili di combinazioni passeggeri/bagagli, ma permette anche una serie di soluzioni di stoccaggio innovative all'interno dell'abitacolo. Tutti gli oggetti che portate con voi troveranno il loro posto.



Portaoggetti consolle centrale

Questo utile vassoio portaoggetti trattiene gli oggetti importanti a portata di mano. È anche dotato di portalattine.



Tasca porta carte

Una spaziosa tasca porta carte sul sedile lato guida permette di accedere facilmente all'atlante stradale o alle cartine.



Consolle posteriore multifunzionale

Consolle multifunzionale amovibile posta centralmente sulla seduta posteriore, dotata di due portabicchieri, un vano portaoggetti con una capacità di 8 litri, un vassoio ed un poggiaabbraccia integrato.

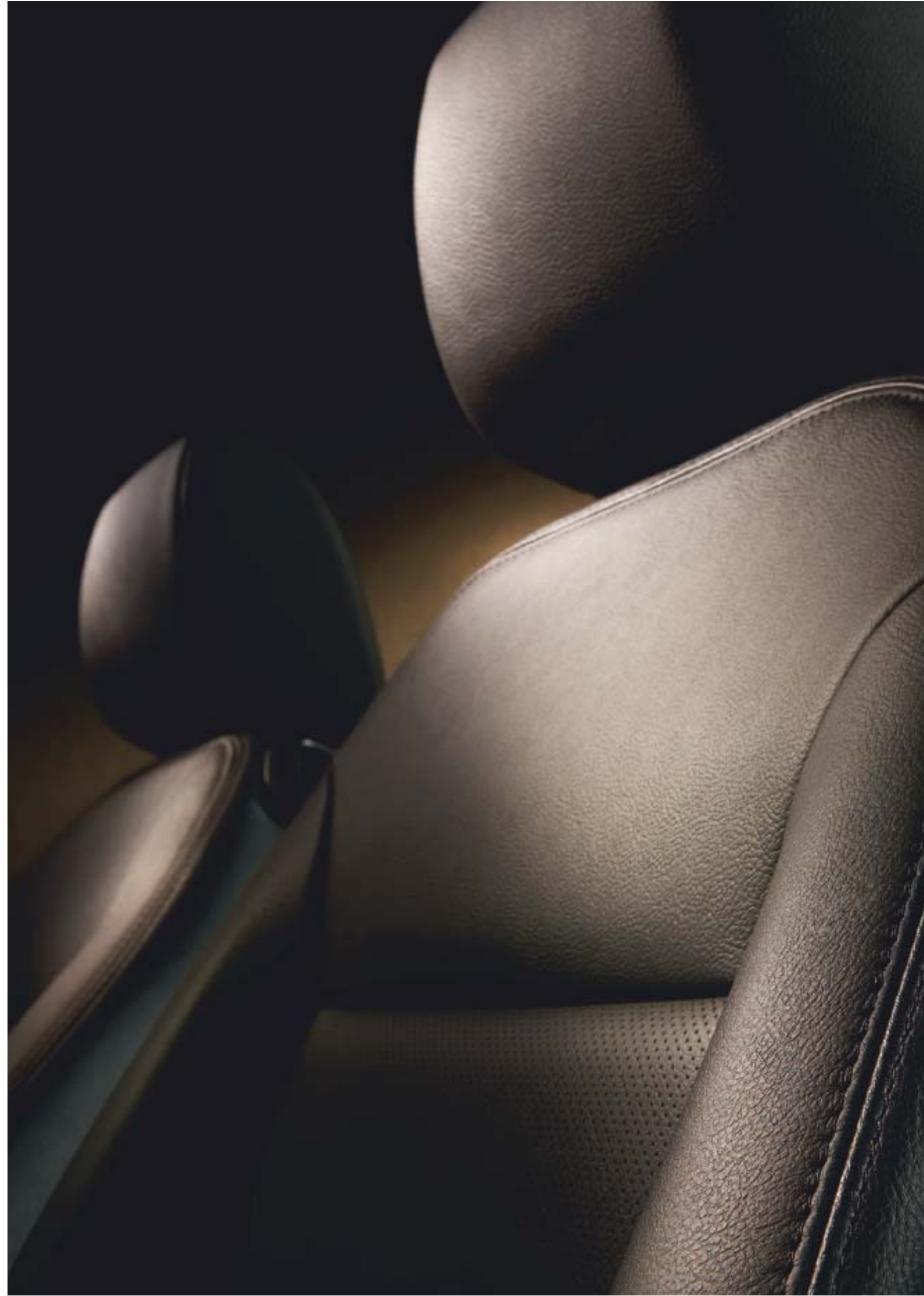
Accessorio a pagamento.
Non compatibile con interni in pelle.

A lato
Modello Fusion con interni in pelle
Opal Haze
Le vetture in foto possono
contenere accessori a
pagamento
Pagina seguente
Modello Fusion con interni
Platinum Wave
Le vetture in foto possono
contenere accessori a
pagamento



Come fare a dire se un diamante è vero? La risposta è semplice, soffiategli sopra e se si offusca, probabilmente è finto. A volte, per apprezzare la vera qualità, si deve guardare da vicino.

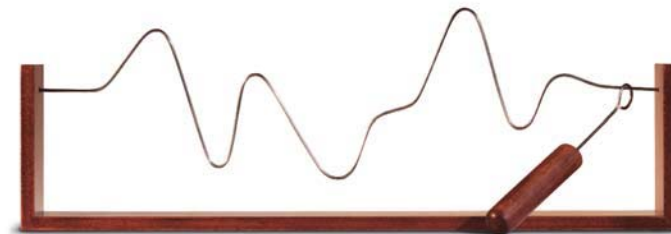
Gli eleganti interni della nuova FordFusion coniugano un raffinato design con una sofisticata cura dei particolari e delle rifiniture. E' una qualità da vedere e da toccare.





A lato
Modello Fusion+
Vernice metallizzata (accessorio):
Rosso Tango
Le vetture in foto possono
contenere accessori a pagamento.

Pagina seguente
Modelli Fusion Collection
Vernice metallizzata
(accessorio): Grigio Mare e Grigio
Polvere di luna
Le vetture in foto possono
contenere accessori a
pagamento



Ci vuole una mano ferma per affrontare questa sfida.
Solo una mossa sbagliata e il cicalino suona quando il
metallo tocca il metallo. Per vincerla occorrono
capacità di individuazione visiva eccellenti,
coordinazione e manualità da esperti.

Che si tratti di curve strette, piccolo spazi di
parcheggio o strade tortuose, con nuova
FordFusion è tutto più facile. Grazie
all'eccezionale maneggevolezza e alla facilità
di curvatura, la troverete incredibilmente
docile da manovrare. E con una serie di
motori elastici, prestazionali e dai consumi
ridotti, nuova FordFusion offre una guida
sempre piacevole ed emozionante,
indipendentemente dalla impervietà del
vostro viaggio.





Controllo completo ad ogni angolo

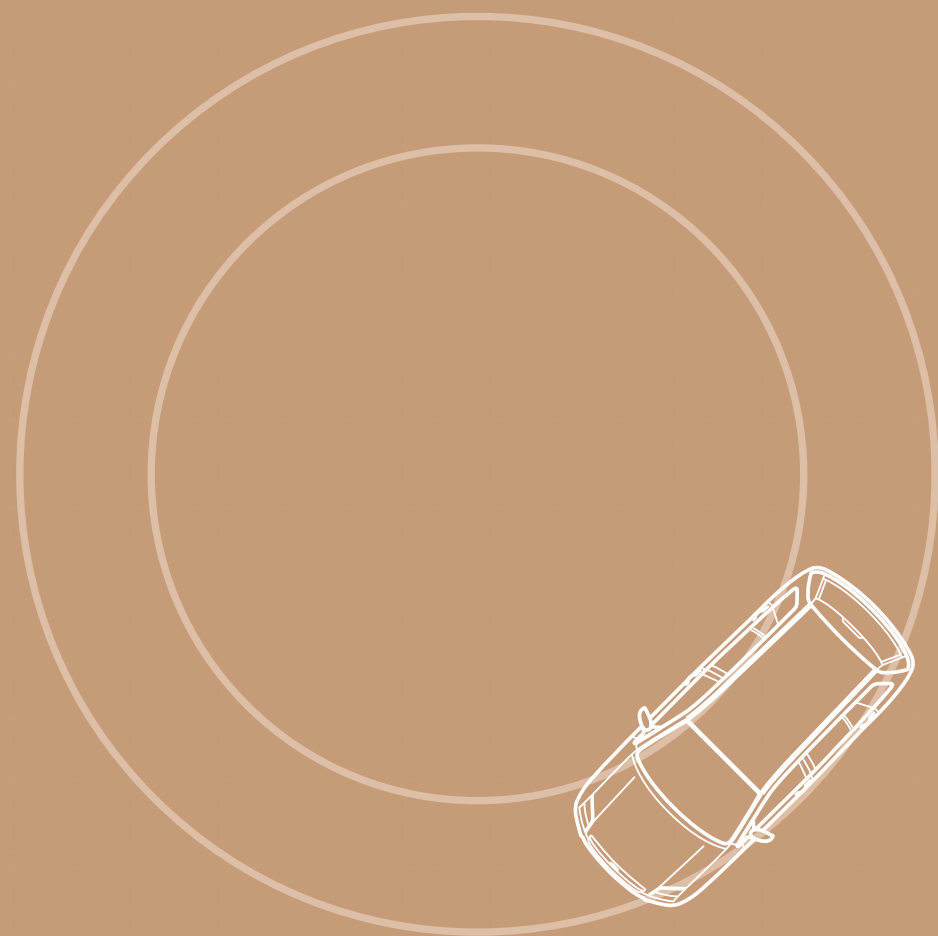
Sulle grandi strade o nei vicoli. Tornanti, svolte e passaggi stretti. Nuova FordFusion si districa in ogni contesto. Il servosterzo e lo stretto raggio di sterzata garantiscono un'eccezionale maneggevolezza e manovrabilità. Provatela. Non solo affronterete con grande disinvoltura ogni contesto cittadino, ma anche parcheggiare diventerà un piacere.

Indipendentemente dal motore e dal cambio prescelto, potrete godere di una guida incredibilmente facile.

Se ami dominare la città, nuova FordFusion è la tua auto.

E per una maggiore tranquillità, il sistema di controllo elettronico della stabilità (ESP) con assistenza alla frenata di emergenza vi aiuterà a mantenere il controllo in condizioni di guida critiche.

Accessorio a pagamento.



Stretto raggio di sterzata

Con 9,3 metri di raggio di sterzata massima, la FordFusion è progettata in modo perfetto per farvi uscire da qualsiasi spazio ristretto.



Specchietti retrovisori ripiegabili a comando elettrico

Se dovete attraversare un passaggio stretto o entrare in uno spazio di parcheggio molto piccolo, la nuova FordFusion è pronta a facilitarvi la manovra grazie agli specchietti retrovisori ripiegabili a comando elettrico. Premendo un pulsante potrete evitare piccoli graffi e ammaccature, frequenti quando lo spazio è limitato. Accessorio a pagamento.

Motori brillanti

Potete scegliere tra due motorizzazioni benzina Duratec - un 1.4 16V da 80 CV e un 1.6 16V da 100 CV - e due motori turbo diesel common-rail di ultima generazione Duratorq - un 1.4 TDCi da 68CV e un 1.6 TDCi 16V da 90CV -.



Scegliete il vostro cambio

Il cambio manuale a 5 marce Durashift equipaggia tutta la gamma FordFusion. Sulle motorizzazioni 1.4 benzina e 1.4 TDCi è disponibile l'avanzato cambio manuale robotizzato Durashift EST con una modalità manuale sequenziale che elimina la necessità di utilizzare il pedale della frizione, ed una modalità automatica.

— P
R
N
D
2
1



La Dionea è una piccola pianta carnivora molto sensibile. Quando un insetto sfiora l'interno delle sue foglie, queste emettono onde di attività elettrica molto simili agli impulsi nervosi. Quindi le foglie si chiudono e catturano l'insetto.

Come questa piccola pianta intelligente, la nuova FordFusion è altamente sensibile all'ambiente circostante. Mediante i tergicristalli ad azionamento automatico*, i fari ad accensione automatica* ed il climatizzatore con controllo elettronico** della temperatura, la vostra FordFusion rileva esattamente ciò di cui avete bisogno e quando ne avete bisogno. Questo è il tipo di tecnologia innovativa che consente a FordFusion di coniugare la massima sicurezza con l'eccellente comfort.

* Di serie sulla versione Collection.

** Accessorio a pagamento.

A lato
Modello Fusion Collection
Vernice metallizzata (accessorio):
Viola
Le vetture in foto possono
contenere accessori a pagamento.

Pagina seguente
Modello Fusion+
Vernice metallizzata (accessorio):
Celeste Tonic
Le vetture in foto possono
contenere accessori a pagamento.





In contatto con l'ambiente, dentro e fuori



Proiettori automatici con funzione "Home Safe Lights"

I fari, grazie al sensore luce, si attivano automaticamente ogni qualvolta la luminosità esterna diventa insufficiente. Di serie sulla versione Collection.

Inoltre, selezionando la funzione "Home Safe Lights", i fari si spegneranno automaticamente dopo alcuni secondi dalla chiusura del veicolo per illuminarvi la strada dopo aver parcheggiato.



Tergicristalli ad azionamento automatico

Quando inizia a piovere, FordFusion è pronta a rispondere. Grazie al sensore pioggia che rileva la quantità d'acqua accumulata sul parabrezza, i tergicristalli si azionano e regolano automaticamente la propria velocità. Di serie sulla versione Collection.



Climatizzatore automatico con controllo elettronico della temperatura

Scegliete la temperatura migliore per il vostro comfort e lasciate che la FordFusion la mantenga con il suo sistema di controllo di temperatura automatico.

Accessorio a pagamento.

22.0°C AUTO
A/C



Sensori di parcheggio posteriori

Insieme alla sua eccezionale maneggevolezza e manovrabilità, la FordFusion è inoltre dotata di sensori di parcheggio posteriori, qualora vi occorresse un'ulteriore assistenza per entrare nei piccoli spazi di parcheggio.

Accessorio a pagamento.

A lato
Modello Fusion con interni Crystal
Wave
Le vetture in foto possono
contenere accessori a pagamento.

Pagina seguente
Modello Fusion con interni
Platinum Wave
Le vetture in foto possono
contenere accessori a pagamento.



Quando un diapason vibra, le molecole nell'aria si spostano e si scontrano in una serie di compressioni e rarefazioni che generano onde sonore. Il risultato è un suono chiaro, nitido che permette di accordare qualsiasi strumento alla giusta tonalità.

Il sistema di controllo vocale* della nuova FordFusion funziona semplicemente reagendo alle onde sonore delle vostre corde vocali. Consente di controllare gli impianti di climatizzazione automatica e audio e il sistema viva voce Bluetooth®. Nuova FordFusion offre inoltre una presa Aux in per collegare il vostro lettore musicale portatile MP3 o CD. Tecnologie avanzate e di categoria superiore che esaltano la vostra esperienza di guida.

* Accessorio a pagamento.





Non solo tecnologia fine a se stessa

Tutto della nuova FordFusion è stato progettato per facilitarvi la guida e renderla più divertente. Ecco perchè crediamo nell'introduzione di caratteristiche tecniche che troverete effettivamente utili, sia nei lunghi viaggi che nella guida quotidiana.

Anche grazie ai sistemi di comunicazione intelligente quali il controllo vocale e il sistema Bluetooth®, nuova FordFusion offre tecnologie di solito presenti solo su auto di categorie superiori facendole proprie in un contesto più compatto.



Sistema viva voce Bluetooth® con controllo vocale

Il sistema vivavoce Bluetooth® garantisce massima sicurezza alla guida grazie alla connessione wireless che consente di utilizzare il cellulare tenendo le mani sul volante. Inoltre, il sistema di controllo vocale consente di gestire il climatizzatore e la radio CD con il semplice comando della voce. Accessorio a pagamento.

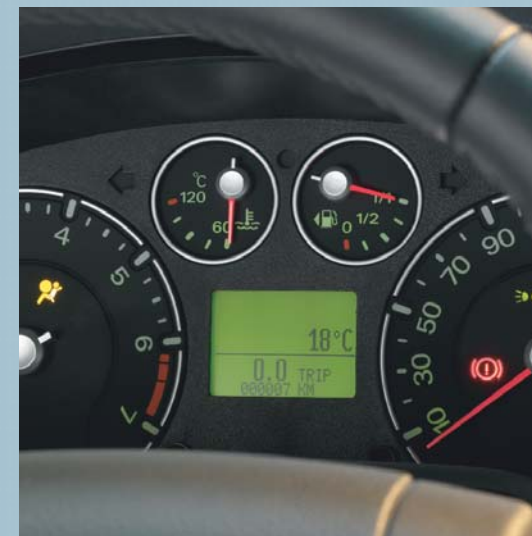
Alzacristalli elettrici "One shot down"

Appena un breve tocco del pulsante è quanto basta per aprire il finestrino lato guida. Di serie sulla versione Collection.



Presa connettore "Aux in"

Grazie alla presa Aux in è possibile collegare un lettore musicale portatile MP3 o CD all'impianto audio dell'auto per ascoltare la vostra musica preferita attraverso i 4 altoparlanti da 17W.



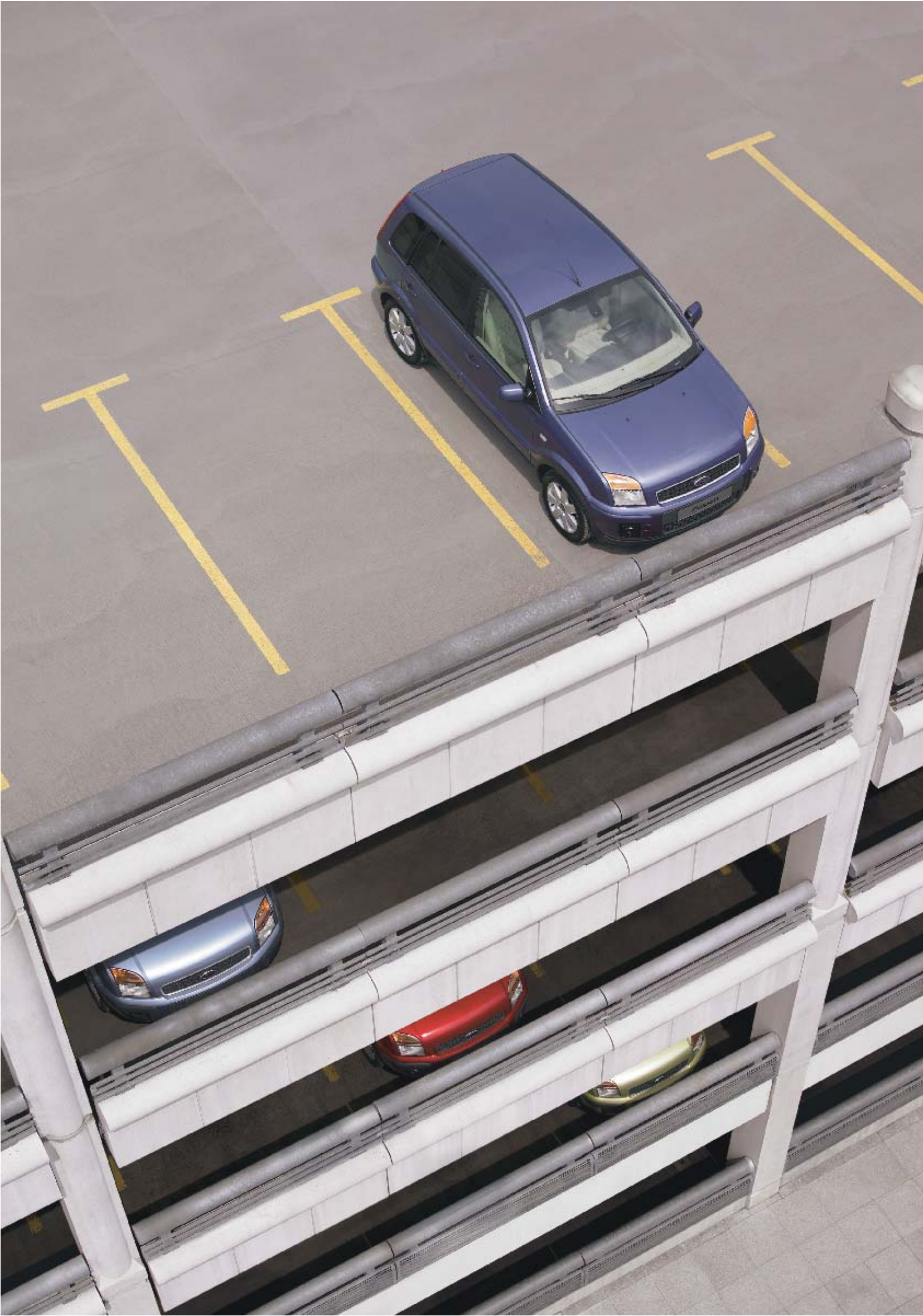
Computer di bordo interattivo

Che si tratti di consumo medio di carburante, di autonomia di chilometri, di velocità media, di distanza percorsa, di temperatura esterna o di stazione radio o brano CD, il computer di bordo della nuova FordFusion, di serie sulla versione Collection, vi tiene costantemente informati.

Retrovisori esterni elettrici e riscaldati

I retrovisori esterni elettrici riscaldati della nuova FordFusion eliminano il gelo o il ghiaccio al tocco di un pulsante per una visuale chiara quasi all'istante.





Versioni diversi, gusti diversi

Nuova FordFusion è disponibile in due versioni, entrambe a cinque porte.

Fusion+, il primo Urban Activity Vehicle, si distingue per forte personalità e spirito energico e presenta dotazioni di elevato standard qualitativo.

Fusion Collection, la prima della classe, si caratterizza per un look che esalta la sua personalità UAV grazie ai cristalli posteriori oscurati, ai cerchi in lega da 16" e ad una dotazione da vettura di segmento superiore.

Allora, quale FordFusion sceglierete?

Modello Fusion Collection
Vernice metallizzata (accessorio): Viola
Le vetture in foto possono contenere accessori a pagamento
Modello Fusion Collection
Vernice metallizzata (accessorio): Rosso Tango
Le vetture in foto possono contenere accessori a pagamento



Fusion+

Fusion+ offre elevati contenuti di prodotto come i fari fendinebbia, i retrovisori esterni elettrici riscaldati ed in tinta, i paraurti in tinta, la chiusura centralizzata, gli alzacristalli anteriori elettrici, l'esclusiva consolle centrale in "Alluminium Look" ed il volante in pelle. Scoprirete un'eccezionale flessibilità interna grazie allo schienale del sedile lato passeggero anteriore completamente ribaltabile per creare una comoda superficie di lavoro o un piano di appoggio.

Esterni
Modello Fusion+
Vernice metallizzata (accessorio): Verde Sublime

Interni
Modello Fusion+ con interni Indigo Tanzanite



Dark Tanzanite



Indigo Tanzanite (N.D.)



Violet Tanzanite (N.D.)

Caratteristiche

- Fari fendinebbia
- ABS a 4 canali con ripartitore elettronico di frenata EBD
- Airbag frontali (lato guida e passeggero)
- Volante in pelle a tre razze con piantone dello sterzo regolabile in altezza
- Plancia bicolore in materiali "soft-touch"
- Esclusiva consolle centrale in "Alluminium Look"
- Sedili anteriori antiscivolo con sedile lato guida regolabile in altezza e sedile lato passeggero completamente ribaltabile con appoggio integrato
- Sedili posteriori ribaltabili con frazionamento 60:40
- Due poggiatesta regolabili per i sedili anteriori e due per i sedili posteriori
- Chiusura centralizzata
- Alzacristalli anteriori elettrici
- Apertura del bagagliaio dall'interno
- Retrovisori esterni elettrici e in tinta
- Paraurti in tinta con la carrozzeria
- Cerchi da 15" con pneumatici 195/60



Fusion Collection

Fusion Collection ha una forte, unica e caratterizzante personalità UAV grazie ai cerchi in lega da 16", al profilo perimetrale di protezione della carrozzeria, ai cristalli posteriori oscurati ed alla griglia del radiatore con cornice in alluminio satinato. Inoltre, offre dotazioni di tecnologia proprie di vetture appartenenti a segmenti premium quali il computer di bordo interattivo, i fari ed i tergicristalli automatici. Anche la radio CD con comandi al volante è di serie.

Esterni
Modello Fusion Collection. Vernice metallizzata (accessorio): Viola
Le vetture in foto possono contenere accessori a pagamento
Interni
Modello Fusion Collection con interni Crystal Wave



Platinum Wave



Crystal Wave



Amethyst Wave (N.D.)



Amethyst Haze (N.D.)



Opal Haze (pelle)

Caratteristiche aggiuntive rispetto a Fusion+

- Cristalli posteriori oscurati (Privacy Glasses)
- Profilo perimetrale della carrozzeria
- Paraurti in tinta carrozzeria con inserti in tinta
- Finitura speciale griglia radiatore con cornice in alluminio satinato
- Computer di bordo interattivo
- Alzacristalli elettrici anteriori "One shot down" lato guida
- Radio CD con comandi al volante
- Tergicristalli ad azionamento automatico
- Fari ad accensione automatica
- Chiusura centralizzata con telecomando
- Presa di corrente posteriore
- Tasche portaoggetti anteriori supplementari e ganci nel vano bagagli
- Tessuti sedili esclusivi
- Rivestimento pianale area di carico con guide di protezione
- Cerchi in lega da 16" con pneumatici 195/55

Aggiungete un tocco personale alla vostra nuova FordFusion

Una vasta gamma di optional e accessori vi permette di rendere esclusiva la vostra Ford Fusion. Grazie alle rifiniture più eleganti e agli accessori pratici, progettati per garantire un'esperienza di guida superiore, la Ford Fusion è l'auto ideale per esprimere al meglio la vostra personalità.

Optional = Può essere ordinato esclusivamente con la vettura nuova.
Accessorio = Disponibile presso il concessionario Ford.

Barre trasversali:

Le barre trasversali di base, con serratura, sono compatibili con un'ampia gamma di attacchi specifici, quali portabici e portasci/snowboard (accessorio).

Portabici

Facile da montare e utilizzare, questo portabici regolabile con serratura può portare telai da 20 a 80 mm di diametro (accessorio).

Deflettore aria ClimAir

Il deflettore aria evita la turbolenza e vi consente di apprezzare la guida con i cristalli anteriori abbassati anche in caso di pioggia (accessorio).

Gancio di traino

Per un trasporto extra e una maggiore capacità di carico, il gancio di traino è in grado di trainare fino a 900 kg, in base al motore. Disponibile nelle versioni fissa e removibile (optional e accessorio).

Interni raffinati

Lussuosi tappeti in velluto raso, protezioni soglia battiporta in alluminio con logo Ford, pomello leva cambio e freno di stazionamento rivestiti con inserti effetto alluminio. (Optional e accessorio)



A lato cerchi in lega da 16".





Stile in movimento

Per la vostra Ford Fusion è disponibile una serie di cerchi raffinati, ciascuno dei quali progettato per armonizzarsi con lo stile imponente e robusto della vettura. E state certi che non passerete inosservati.



Coppa ruota da 15"



Cerchi in lega da 15"



Cerchi in lega da 15."



Cerchi in lega da 16"



Cerchi in lega da 15"



Cerchi in lega da 15"



Cerchi in lega da 15"



Cerchi in lega da16"



Cerchi in lega da 16"



Cerchi in lega da 16"



Cerchi in lega da 16"

Potenza senza limiti

La vostra nuova Ford Fusion è un'auto dall'aspetto robusto e affidabile che può essere arricchito con una serie di accessori pratici e accattivanti.

Portasci

Portasci con serratura in grado di trasportare fino a sei paia di sci. (Accessorio)

Piastra di protezione anteriore

Conferisce alla vettura un aspetto più compatto e robusto. (Accessorio)

Spoiler posteriore

L'elegante spoiler del colore della scocca aumenta il carattere sportivo della vostra Fusion. (Accessorio)

Molle per assetto Eibach

Oltre ad assicurare un aspetto più sportivo, le molle per assetto Eibach migliorano le prestazioni di guida e la tenuta di strada della vostra vettura. Abbassano l'auto di 30 mm. (Accessorio)

Rivestimento soglia battiporta

Protezioni in alluminio con logo Ford. (Accessorio)



Comfort e sicurezza al primo posto

Se il comfort è la vostra priorità, la nuova Ford Fusion è l'auto che fa per voi. Potete scegliere tra una vasta gamma di accessori intelligenti, progettati per garantirvi comodità e sicurezza.



Lamina protettiva paraurti e tappetino antiscivolo

La lamina protettiva preserva il paraurti dai graffi, mentre il tappetino antiscivolo impermeabile trattiene gli oggetti durante la guida e protegge il bagagliaio da sporco e usura. (Accessorio)

Comfort e sicurezza al primo posto

Forniscono un'ottima protezione e comfort completo. Sono disponibili seggiolini per tutte le età. Rivestimento asportabile e lavabile (accessorio).

Sensore di parcheggio

Un segnale sonoro vi aiuta a valutare in sicurezza la distanza tra la parte posteriore della vostra auto e un ostacolo, per facilitare il parcheggio e la manovra (optional).

Tappetini in velluto

Con logo Fusion. Il tappetino lato guida è fissato per evitare che scivoli (optional e accessorio).

Divertimento e navigazione

Ford Fusion offre sistemi di navigazione e intrattenimento di alta qualità, per la vostra comodità e divertimento. Sono inoltre disponibili vari impianti audio adatti alle vostre esigenze.

Sistema di navigazione Becker "Indianapolis Pro"

Disponibile solo in aftermarket

Questo sistema di prima classe con dispositivo vivavoce integrato Bluetooth vi consente di ascoltare i vostri CD preferiti e offre eccellenti funzioni di navigazione. Può essere abbinato ad un caricatore automatico a 6 CD.



Cassetto CD per cornice radio

Questo cassetto CD può alloggiare quattro CD (accessorio, solo in abbinamento alla cornice radio dimensioni DIN).

Cornice radio dimensioni DIN

Permette il montaggio di impianti audio di dimensioni DIN di vostra scelta (accessorio).

La ciliegina sulla torta

Vi innamorerete della vostra Ford Fusion. Quindi perché non mostrare quanto siete orgogliosi della vostra versatile compagna offrendovi un articolo originale FordBoutique?

Sacca golf FordBoutique

Sacca da golf leggerissima con spazio e scomparti sufficienti per tutta la vostra attrezzatura. Cod. F03-13-7

Orologio Festina FordBoutique

L'orologio Festina FordBoutique è l'articolo ideale per chi desidera un orologio di precisione ed elegante. Cod. F05-11-10

Palle e tee per il golf FordBoutique

Una selezione di palle e tee per il golf con il logo Ford per il giocatore appassionato. Cod. F03-13-5 (palle da golf), F03-13-8 (tee per il golf)



Servizi finanziari, assicurativi e di assistenza

I Ford Partner in Italia sono in grado di offrire i servizi più completi e le competenze più qualificate per venire incontro alle esigenze degli automobilisti. Potrà scegliere, in questo modo, tra tantissimi servizi di assistenza e le più moderne soluzioni finanziarie ed assicurative. Non c'è scelta migliore che affidarsi a Ford Credit e a Ford Service per essere sempre totalmente soddisfatti del proprio acquisto.

Ford**Credit**

Solo il bello dell'auto

Con i suoi 10 milioni di clienti in 40 paesi, è la più grande banca del mondo collegata al settore automobilistico. Ford Credit offre ai suoi clienti una serie di esclusive soluzioni finanziarie ed assicurative, in grado di soddisfare tutte le esigenze di un automobilista moderno. Ford Credit rappresenta, quindi, la scelta naturale per chi guida Ford.

Idea Ford Il modo più innovativo de acquistare l'auto che consente di guidare un'auto nuova ogni due o tre anni, eliminando ogni preoccupazione legata all'utilizzo della vettura ed alla sua rivendita come usato. Apprezzerà solo il bello dell'auto, pagando il “costo di guida” e potendo scegliere a fine contratto di:

(1) rinnovare il contratto su una vettura nuova; (2) restituire l'auto senza dovere più nulla; (3) tenere la vettura pagando il valore futuro garantito. In più ha la possibilità di includere l'esclusivo pacchetto Gas&Go, comprendente i tagliandi di manutenzione, la kasko per 1 anno, l'assicurazione RCAuto, l'assicurazione incendio e furto per tutta la durata del finanziamento e l'estensione della garanzia Ford Protect 2+2 anni 150.000 Km. Chieda maggiori dettagli in concessionaria.

Finanziamento Ford La soluzione tradizionale per finanziare da 12 a 48 mesi l'acquisto della sua nuova Ford. In più ha la possibilità di includere l'esclusivo pacchetto Gas&Go, comprendente i tagliandi di manutenzione, la kasko per 1 anno, l'assicurazione RCAuto, l'assicurazione incendio e furto per tutta la durata del contratto e l'estensione della garanzia Ford Protect.

Ford Business Partner La soluzione ideata da Ford Credit per rispondere alle esigenze dei clienti “business”: l'noleggio a lungo termine Ford rappresenta la scelta ideale per chi desidera un servizio di mobilità completo.

FordLeasing La soluzione sviluppata per professionisti, agenti di commercio, artigiani ed aziende, che permette di utilizzare la propria automobile senza immobilizzare capitali, pagando solo il reale servizio che il veicolo offre.

AssicurazioneFord Ford Credit le offre anche la possibilità di personalizzare la sua scelta attraverso interessanti soluzioni assicurative: l'assicurazione sul credito, la kasko, l'esclusiva polizza RCAuto a franchigia studiata appositamente per i clienti più soggetti al caro tariffa e l'assicurazione incendio e furto con valore a nuovo per 12 mesi con franchigia ridotta del 5%.

www.fordcredit.it

Servizi

Nessuno conosce la Tua Ford come la Ford.

Intorno a ogni veicolo Ford c'è un mondo di servizi che si sviluppa continuamente per garantire un'Assistenza sempre più vicina a ogni specifica esigenza. Un'organizzazione capillare, attiva in tutta Italia con oltre 1700 Centri di Assistenza e più di 5000 tecnici Ford, continuamente addestrati nei centri specializzati per poter offrire tanti anni di guida piacevole e conservare il valore della sua Ford nel tempo.

Ford Protect Tutta la gamma Ford ha 2 anni di garanzia con chilometraggio illimitato. Con Ford Protect può estendere la garanzia per altri 2 anni e, a seconda delle sue esigenze, può aggiungere altri servizi quali i Tagliandi di Manutenzione. Con Ford Protect – tramite il servizio Pronto Ford 24 ore – che comprende assistenza mobile, traino gratuito e vettura in sostituzione, non sarà mai solo, 24 ore al giorno, tutti i giorni dell'anno.

Linea Accessori Ford Concepiti spesso insieme all'auto fin dalla fase di progettazione, costruiti e collaudati nel rispetto di severi standard qualitativi, gli accessori Ford sono disegnati per integrarsi perfettamente con la vettura. L'ampia gamma disponibile offre ad ogni automobilista l'opportunità di rendere unica la sua Ford.

Servizio Rapido I Centri Servizio Rapido Ford sono in grado di garantirle interventi immediati di manutenzione ordinaria senza la necessità di un appuntamento e con la sicurezza di prezzi chiari e competitivi già comprensivi di ricambi originali e manodopera.

Servizio Carrozzeria Le Carrozzerie Aurorizzate Ford impiegano esclusivamente vernici omologate e lamierati originali Ford che hanno spessori e punti di assorbimento studiati per garantire la massima sicurezza e un'assoluta precisione di montaggio. La gamma Ford ha fino a 12 anni di garanzia contro la corrosione perforante e 3 anni di garanzia su ogni riparazione di carrozzeria.

Ricambi Originali Ford Ricambi di alta qualità e specificatamente progettati e prodotti per mantenere inalterate nel tempo le prestazioni e il comfort di guida.

Centro Relazioni Clienti Ford e i Ford Partner confermano tutto il loro impegno per fornirle il massimo livello di assistenza, ottenere la sua completa soddisfazione e guadagnare la sua fiducia nel tempo. Nel caso eccezionale in cui il suo Ford Partner non potesse aiutarla, il centro relazioni clienti è a sua disposizione tutti i giorni feriali dalle 8:00 alle 18:00 al numero 06-91806900.

Per noi, l'ambiente, è cosa naturale

L'attenzione per l'ambiente di Ford risale alle sue stesse origini. Molto prima che divenisse di moda o richiesto dalla legge, abbiamo messo in discussione prassi consolidate e ricercato alternative migliori e più efficienti. Come buona parte della nostra filosofia, il concetto di sostenibilità risale al nostro fondatore, Henry Ford, un uomo che non poteva sopportare sprechi inutili.

Verso il futuro

Più leggeri, silenziosi, con consumi ridotti ed emissioni più basse, gli odierni motori Ford creano un minor impatto sull'ambiente come mai in passato. I nostri motori diesel per le vetture passeggeri con il loro funzionamento regolare, silenzioso ed economico sono conformi alle normative sulle emissioni Euro IV mentre, al contempo, migliorano la performance globale. Invero, il motore diesel Duratorq TDCi 140 PS da 2.0 del nuovo Galaxy genera una coppia superiore a quella del suo predecessore producendo livelli inferiori di emissioni di anidride carbonica (CO₂).

Un approccio naturale al carburante alternativo

Immaginate una vettura che funzioni con carburante rinnovabile ottenuto dalla barbabietola da zucchero, dai cereali o dai trucioli di legno. Impossibile? Pensateci di nuovo. Dal 2001 Ford vende con successo in Svezia la Focus Flexi-fuel, dove le vendite ora ammontano all'80% di tutti i modelli Focus venduti. La vettura da 1.8 litri, che funziona a benzina, bioetanolo o con una miscela dei due, offre una riduzione del 70% delle emissioni di anidride carbonica rispetto a un modello a benzina, senza perdita di prestazioni. Poiché il carburante bioetanolo deriva da vegetali, la CO₂ emessa al tubo di scappamento è pari alla CO₂ assorbita dalla crescita delle piante.

Riciclare sempre

La leggenda racconta che Henry Ford utilizzava il legname dei vecchi imballaggi per costruire i pianali del Modello T. Oggi, il veicolo Ford medio utilizza materiale riciclato come mai prima d'ora. Nella nostra gamma di veicoli europei, oltre 300 particolari sono ottenuti da materiali non metallici riciclati. Questo contribuisce alla salvaguardia delle materie prime e alla riduzione dei rifiuti non desiderati nelle discariche. Insieme, l'utilizzo di particolari costruiti da materiali riciclati e rinnovabili tiene circa 35.000 tonnellate* di rifiuti fuori dalle discariche.

Una boccata d'aria fresca

Nel nostro tentativo di offrire gli interni vettura più salubri possibile, la Ford Focus e Focus C-MAX, insieme alla nuova Ford S-MAX e Galaxy, sono state le prime vetture al mondo a ricevere l'etichetta di benessere 'Allergy-Tested Interior' dal TÜV; l'organizzazione indipendente tedesca di controllo e valutazione. E non solo, la certificazione è anche stata confermata dalla British Allergy Foundation. Grazie all'abbinamento di materiali privi di emissioni dannose, insieme ai filtri antipolline e antipolvere, gli interni offrono l'ambiente anallergico perfetto per coloro che soffrono di asma, febbre da fieno o allergie da contatto come l'eczema.

Quando meno significa di più

Quale impatto ha un veicolo nuovo sulla qualità dell'aria durante il suo ciclo di vita? Quanto rumore produrrà quando percorre le strade? Utilizzando un nuovo strumento denominato Product Sustainability Index, Ford sta assumendo un ruolo leader nella risoluzione dell'impatto ambientale, sociale ed economico dei propri veicoli fin dalle prime fasi del loro sviluppo. Tra le problematiche chiave della società del XXI secolo, lo sviluppo sostenibile presenta un'enorme sfida globale e rafforza il nostro messaggio che 'l'attività come al solito' non è un'opzione.

*Dati 2004.

Dimensioni esterne

Esterne (mm)	
Lunghezza totale	4013
Larghezza massima senza specchietti retrovisori	1724
Larghezza massima con specchietti retrovisori	1950
Altezza totale (a pieno carico)	1512
Altezza totale (a veicolo scarico)	1543
Altezza a filo bagagliaio	538
Passo	2486
Carreggiata anteriore	1477 - 1487
Carreggiata posteriore	1435 - 1445

Dimensioni interne

Anteriore/posteriore (mm)	
Spazio effettivo per la testa	1015 / 981
Spazio massimo effettivo per le gambe	1045 / 953
Spazio per le spalle	1358 / 1326
Volume vano di carico (litri)*	
Modalità 5 sedili	337
Modalità 2 sedili (con carico fino alla linea di cintura)	734
Modalità 2 sedili (con carico fino al tetto)	1175

*Misurata usando il metodo VDA.
Le dimensioni possono variare a seconda del modello e dell'equipaggiamento montato.

I motori

Caratteristiche tecniche del motore		Potenza massima ^º	Coppia massima ^º
1.4 Duratec 1388 cc	4 cilindri in linea / Doppio albero a camme / 16 valvole / Testata e monoblocco in lega/ Iniezione elettronica multipoint / Acceleratore elettronico	59 kW (80 CV) a 5700 giri/min.	124 Nm a 3500 giri/min.
1.6 Duratec 1596 cc	4 cilindri in linea / Doppio albero a camme / 16 valvole / Testata e monoblocco in lega / Iniezione elettronica multipoint / Acceleratore elettronico	74 kW (100 CV) a 6000 giri/min.	146 Nm a 4000 giri/min.
1.4 Duratorq TDCi 1399 cc	4 cilindri in linea / Albero a camme / 8 valvole / testata e monoblocco in lega / Iniezione diretta ad alta pressione / Common-rail / Sistema di iniezione multipoint / Turbina a geometria fissa / acceleratore elettronico	50 kW (68 CV) a 4000 giri/min.	160 Nm a 2000 giri/min.
1.6 Duratorq TDCi 1560 cc	4 cilindri in linea / Doppio albero a camme / 16 valvole / testata e monoblocco in lega / Iniezione diretta ad alta pressione / Common-rail /Sistema di iniezione multipoint / Turbina a geometria fissa con intercooler / acceleratore elettronico / volano a doppia massa	66 kW (90 CV) a 4000 giri/min.	204 Nm a 1750 giri/min.

^ºValori rilevati in conformità alle norme ISO 1585.

Dati trasmissione

Caratteristiche tecniche della trasmissione	
Durashift manuale 5-marce	Leva del cambio montata a terra; frizione idraulica
Durashift EST cambio manuale robotizzato 5-marce	Trasmissione a controllo elettronico di cambiata (EST); leva del cambio ad innesto diretto nel tunnel centrale; frizione idraulica a controllo automatico senza pedale; modalità di funzionamento manuale sequenziale per un controllo "sulla punta delle dita"; modalità automatica con funzione kick-down e riconoscimento delle pendenze (salita/discesa)

Consumi, prestazioni ed emissioni

	Emissioni CO ₂ (g/km) ^{ºº}	Consumo carburante (L/100 km) ^{ºº}			Prestazioni ^º	0-100 km/h (sec.)	50-100 km/h* (sec.)
		Ciclo urbano	Ciclo extra urbano	Ciclo misto	Velocità massima (km/h)		
Ford Fusion							
1.4 Duratec (80 CV)	154	8,5	5,3	6,5	163	14,0	17,3
1.4 Duratec (80 CV) Durashift EST	149	8,5	5.3	6.5	164	15,3	17,3
1.6 Duratec (100 CV)	157	8,9	5,3	6,6	178	11,1	14,3
1.4 Duratorq TDCi (68 CV)	122	5,7	4,0	4,6	164	16,1	14,5
1.4 Duratorq TDCi (68 CV) diesel Durashift EST	119	5.8	3.8	4.5	158	17,5	15,7
1.6 Duratorq TDCi (90 CV)	119	5,5	4,0	4,5	176	12,9	9.3

*In 4a marcia. ^ºValori di prove Ford. ^{ºº}I valori di emissioni di CO₂ (g/km) e dei consumi di carburante (L/100) sono rilevati da prove ufficiali conformemente alla direttiva CEE 1999/100/CE. I valori di CO₂ e dei consumi di carburante riportati in tabella non rappresentano né garantiscono le reali emissioni o l'effettivo consumo di una vettura della classe considerata. Tutti i valori si basano infatti su prove effettuate su veicoli con equipaggiamento base con cerchi e pneumatici di serie; cerchi e pneumatici di dimensioni e sezioni differenti possono influire sui valori di CO₂ e di consumo di carburante di un veicolo. **Nota** Tutti i veicoli sono equipaggiati con cambio manuale a 5 rapporti, a meno che non sia espressamente indicato un tipo diverso di trasmissione. **Ciclo urbano** Il motore viene avviato a freddo in condizioni di laboratorio e fatto funzionare a varie velocità, massimo 50 km/h, ad una media di 19 km/h su una distanza teorica di 4 km. **Ciclo extra urbano** Eseguito immediatamente dopo il ciclo urbano; metà prova viene effettuata a velocità costante e l'altra metà a velocità variabile, massimo 120 km/h su una distanza di 7 km. **Ciclo misto** E' dato dalla media delle due prove, ponderato dalle distanze teoriche percorse in ciascuna di esse.

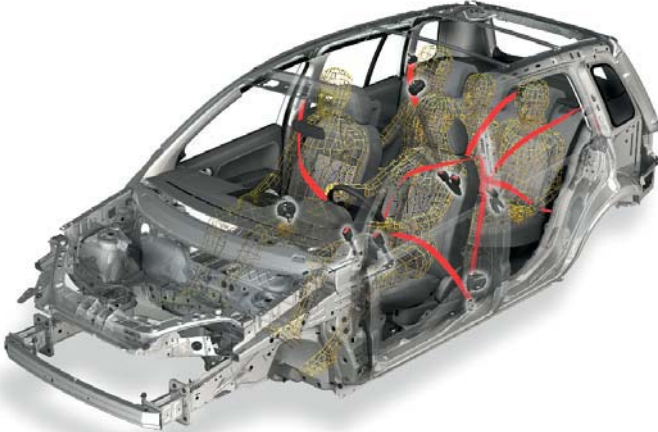
Sistema di protezione intelligente

La tecnologia per la sicurezza della nuova FordFusion ruota intorno al sistema di protezione intelligente che gestisce sensori in grado di determinare la natura di un imprevisto in una frazione di secondo e attivare la risposta più appropriata.



Sistema avanzato cinture di sicurezza

Tutti i sedili sono dotati di cinture di sicurezza a tre punti di ancoraggio, con riavvolgitore inerziale. Le cinture dei sedili anteriori sono dotate di pretensionatori pirotecnici che anticipano l'attivazione della cintura in caso di urto e arrotolatori a limitazione di carico che rilasciano progressivamente la cintura per ridurre il rischio di lesioni al torace.



Pesi e capacità di traino

	Pesi in ordine di marcia (kg) ^a		Massa complessiva (kg)	Limite massimo di traino in base alla massa complessiva con rimorchio non frenato (kg)
	Fusion +	Fusion Collection		
Ford Fusion				
1.4 Duratec (80 CV)	1161	1167	1605	900
1.4 Duratec (80 CV) Durashift EST	1167	1173	1605	500
1.6 Duratec (100 CV)	1164	1170	1605	900
1.4 Duratorq TDCi (68 CV)	1162	1167	1640	750
1.4 Duratorq TDCi (68 CV) con Durashift Est	1167	1173	1640	100
1.6 Duratorq TDCi (90 CV)	1170	1175	1675	750

*Rappresenta il peso minimo in ordine di marcia con carburante al 90% e fluidi a livello. I valori sono soggetti alle tolleranze costruttive e variano a seconda degli equipaggiamenti e degli accessori montati. **Legenda:** questa tabella mostra le possibili combinazioni di motore e cambio sui modelli Ford Fusion e i relativi pesi in ordine di marcia. Tutti i veicoli montano il cambio manuale a 5 marce laddove non espressamente richiesto. **Limiti di traino:** i valori riportati rappresentano la massima capacità di traino in base alla massa complessiva del veicolo per ripartenza su una pendenza del 12% a livello del mare. La presenza di un rimorchio a traino riduce l'economia di consumo e le prestazioni.

Caratteristiche meccaniche

	Fusion +	Fusion Collection
Freni		
Doppio circuito sdoppiato diagonalmente, servoassistito. Freni anteriori a disco, posteriori a tamburo	●	●
Sistema frenante antibloccaggio (ABS) a quattro canali con ripartitore elettronico della forza frenante (EBD)	●	●
Serbatoio		
Capacità -Benzina 45 litri - Diesel 43 litri	●	●
Sterzo		
Pignone a cremagliera	●	●
Servoassistito	●	●
Piantone dello sterzo - Regolabile in altezza	●	●
Sospensioni e carrozzeria		
Anteriori - Independenti con montanti MacPherson e bracci oscillanti inferiori ad “L” ancorati al telaio ausiliario. Barra antirollio	●	●
Posteriori - Ruote interconnesse tramite barra di torsione. Molloni elicoidali	●	●
Sistema Elettronico di Controllo della Stabilità (ESP)	○	○
Occhielli di traino - Anteriore smontabile e posteriore saldato	●	●

Caratteristiche meccaniche

	Fusion +	Fusion Collection
Trasmissione		
Cambio manuale Durashift a 5 marce	●	●
Cambio manuale robotizzato Durashift EST (disponibile sulle motorizzazioni 1.4 benzina e 1.4 TDCi)	○	○
Diametro di volta		
9,3 m tra marciapiedi	●	●

● = Di serie, ○ = Optional a costo aggiuntivo.

Sicurezza e protezione

	Fusion +	Fusion Collection
Sicurezza		
Interdizione carburante - Interruttore inerziale FIS (solo motori a benzina)	●	●
Barre antisfondamento nelle portiere. Gabbia di sicurezza in acciaio con barra trasversale nel vano motore. Zone anteriori e posteriori ad assorbimento dell'energia d'urto mediante deformazione controllata	●	●
Piantone dello sterzo con rinforzo di irrigidimento addizionale	●	●
Airbag - Per il guidatore e il passeggero anteriore *	●	●
Airbag - Laterali per i sedili anteriori	○	○
Airbag - A tendina	○	○
Cinture di sicurezza - Anteriori a tre punti di ancoraggio con riavvolgitore inerziale, pretensionatori ed attacchi regolabili in altezza	●	●
Cinture di sicurezza - Posteriori a tre punti di ancoraggio con riavvolgitore inerziale	●	●
Protezione		
Sportello del bocchettone di rifornimento carburante - Con serratura, in tinta con la carrozzeria	●	●
Sistema Antifurto Passivo Immobilizer (PATS)	●	●
Serrature - Antiscasso, ad alta sicurezza, schermate con supporti rinforzati, sicura per bambini sulle porte posteriori	●	●
Chiusura centralizzata	●	
Chiusura centralizzata con telecomando	○	●
Numero di telaio - Visibile	●	●
Sistemi audio con antifurto “Keycode”	○	●

● =Di serie, ○ =Optional a costo aggiuntivo, **Nota: Un seggiolino di sicurezza per bambini non deve mai essere montato sul sedile del passeggero anteriore se il veicolo è equipaggiato con airbag frontali. La posizione più sicura per i bambini è sul sedile posteriore.***

Duratorq 1.6 TDCi

Per la massima fusione tra potenza e risparmio sui consumi, il motore turbo diesel common-rail di ultima generazione Duratorq 1.6 TDCi 16V da 90CV offre grandi performances per i sorpassi in sicurezza.



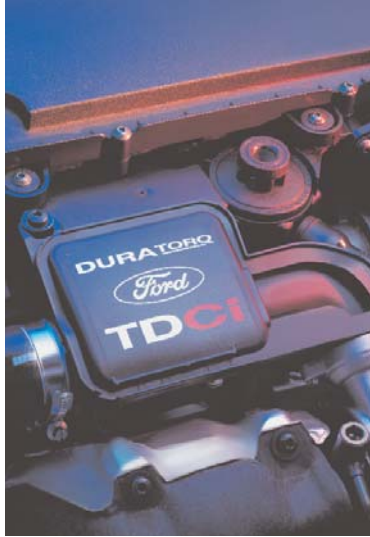
Duratec 1.6

Il motore a benzina Duratec 1.6 16V da 100CV consente elevati livelli di elasticità di guida in ogni viaggio. Questo potente motore vanta inoltre una significativa economia dei consumi e basse emissioni di CO2.



Duratorq 1.4 TDCi

Il motore turbo diesel common-rail di ultima generazione Duratorq 1.4 TDCi da 68CV della FordFusion offre performances notevoli combinando la vivacità con la leggendaria efficienza del diesel e basse emissioni.



Disponibilità cerchi

	Fusion +	Fusion Collection
Cerchi in acciaio 15" (ruotino di scorta* in acciaio da 14" con pneumatico 175/65 R14 a bassa resistenza al rotolamento) con copriruota integrali e pneumatici 195/60 R15 a bassa resistenza al rotolamento	●	
Cerchi in lega 16" (ruotino di scorta* in acciaio da 14" con pneumatico 175/65 R14 a bassa resistenza al rotolamento) con pneumatici 195/55 R16 a bassa resistenza al rotolamento	○	●

● = Di serie, ○ = Optional a costo aggiuntivo.

***Nota:** Se il cerchio o il pneumatico della ruota di scorta differiscono dalle altre ruote montate sulla vettura NON guidare oltre gli 80 km/h. Guidare per la distanza minima possibile.

Caratteristiche esterne

	Fusion +	Fusion Collection
Caratteristiche esterne e stile		
Paraurti - In tinta con la carrozzeria, con inserti monocromatici	●	
Paraurti - In tinta con la carrozzeria, con inserti in tinta		●
Vernice - Metallizzata	○	○
Profilo perimetrale della carrozzeria - Colore grigio, comprende passaruota protettivi, minigonne per i paraurti e rifiniture laterali		●
Griglia del radiatore - Parte superiore a rete grigio metallizzato con cornice in alluminio satinato		●
Caratteristiche funzionali esterne		
Specchietti retrovisori esterni in tinta con la carrozzeria - A regolazione elettrica	●	●
Specchietti retrovisori esterni in tinta con la carrozzeria - Ripiegabili a comando elettrico	○	○
Lunotto termico	●	●
Sbrinatoro rapido parabrezza	○	○
Apertura del portellone - Comandata a distanza, posizionato sul cruscotto	●	●
Vetri atermici	●	●
Vetri posteriori oscurati (Privacy Glasses)	○	●
Tergicristalli - Anteriori a due velocità, con intermittenza variabile e pompa lavavetri elettrica	●	●
Tergicristalli - Anteriori, con tergitura ritardata “antigocciolamento” al termine della funzione di tergitura normale	●	●
Tergicristalli - Tergilunotto con pompa lavavetri elettrica	●	●
Tergicristalli - Attivazione automatica del tergilunotto all'innesto della retromarcia (solo se i tergicristalli anteriori sono in funzione)	●	●
Tergicristalli - Sensori di pioggia	○	●

Caratteristiche esterne

	Fusion +	Fusion Collection
Illuminazione esterna		
Fari alogeni, luci di posizione, retronebbia, luce di retromarcia, terza luce di stop montata in alto	●	●
Fendinebbia anteriori	●	●
Fari ad accensione automatica	○	●
Livellamento dei fari	●	●

● = Di serie, ○ = Optional a costo aggiuntivo.

I sistemi audio e di comunicazione

	Fusion +	Fusion Collection
Sistemi audio		
Predisposizione radio	●	
Radio stereo/CD - Modello CD RDS EON , comandi al volante, sistema antifurto “Keycode”, 4 altoparlanti da 17W	○	●
Radio stereo/CD - Modello 6 CD RDS EON, con caricatore a 6 CD integrato nel cruscotto, comandi al volante, sistema antifurto “Keycode”, 4 altoparlanti da 17W	○	○
Connettore AUX - IN per dispositivi musicali portabili	●	○
Vivavoce Bluetooth® con sistema di controllo vocale	○	○

● = Di serie, ○ = Optional a costo aggiuntivo.

Caratteristiche interne

	Fusion +	Fusion Collection
Console e Tunnel Centrale		
Console centrale "Alluminium Look"	●	
Presa di corrente per accessori - Anteriore, nella console centrale	●	●
Presa di corrente 12V aggiuntiva - Per i passeggeri posteriori, nella console centrale con tappo antipolvere		●
Pacchetto fumatori - Posacenere anteriore ed accendisigari	○	○
Pomello leva del cambio - Nero con inserto in alluminio satinato	●	●
Pomello leva del cambio - Rivestito in pelle nera con inserto in acrilico nero lucido (solo Durashift EST)	●	●

Cambio Durashift EST

Il cambio robotizzato Durashift EST è l'ultimo ritrovato della tecnologia dei cambi manuali. Eliminando il pedale della frizione, combina l'eccezionale facilità d'uso della modalità manuale sequenziale a 5 marce con l'opzione della modalità automatica.



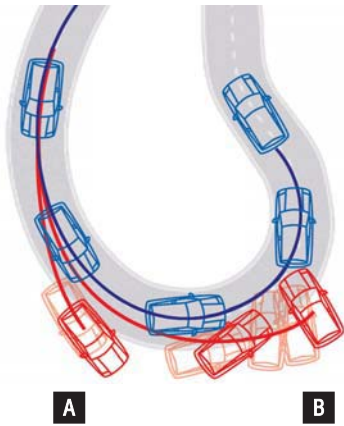
Cambio manuale Durashift

Il cambio manuale Durashift a 5 marce della FordFusion offre cambi di marcia rapidi e precisi abbinati a una frizione leggera ad azionamento idraulico.



- Veicolo con ESP.
- Veicolo senza ESP.

- A** Situazione di sottosterzo all'entrata in una curva.
- B** Situazione di sovrasterzo all'uscita di una curva.



Caratteristiche interne

	Fusion +	Fusion Collection
Pulsante rilascio freno a mano - in alluminio satinato	●	●
Illuminazione interna		
Luci di cortesia - Due, montate anteriormente e centralmente, azionate dalle porte anteriori (da tutte le porte e dal portellone sui modelli con chiusura centralizzata) (La luce montata centralmente non è disponibile su Fusion Collection con l'impianto di intrattenimento con DVD, disponibile come optional)	●	●
Luci di cortesia - A spegnimento ritardato (effetto teatro)		●
Luci di lettura	●	●
Luce nel vano di carico	●	●
Strumentazione e comandi		
Strumentazione - Indicatore di velocità, indicatori di temperatura liquido raffreddamento motore e di livello carburante digitali elettronici, contagiri e contachilometri parziale	●	●
Luci spia di pressione olio, indicatori di direzione, candelette (solo diesel), abbaglianti, accensione/alternatore, avaria freni, freno di stazionamento inserito, airbag, basso livello carburante, avvisatore acustico di luci accese a porte aperte	●	●
Comandi riscaldamento illuminati - Ventola a 4 velocità	●	●
Quattro bocchette di ventilazione con regolazione della direzione del flusso d'aria	●	●
Leve di comando - Montate sul piantone dello sterzo per le luci, indicatori di direzione e lava/tergicristallo	●	●
Economizzatore della batteria	●	●
Volante - A 3 razze, rivestito in pelle con comando avvisatore acustico incorporato	●	●
Sedili e cinture di sicurezza		
Sedili anteriori - Sedile di guida con regolazione manuale dell'altezza	●	●
Sedili anteriori - Sedile del passeggero ribaltabile con piano d'appoggio e tavolino incorporati	●	●
Sedili anteriori - Antiscivoloamento, completamente reclinabili con poggiatesta regolabili in altezza	●	●
Sedili anteriori - Schienali ribaltabili in avanti	●	●
Sedili posteriori - Schienali e cuscini a ribaltamento frazionato 60:40	●	●
Sedili posteriori - 2 poggiatesta	●	●
Interni - In pelle		○
Cinture di sicurezza - Anteriori a tre punti di ancoraggio con riavvolgitore inerziale ed attacchi regolabili in altezza	●	●
Cinture di sicurezza - Posteriori a tre punti di ancoraggio	●	●
Vani portaoggetti		
Cassetto portaoggetti con sportello lato passeggero	●	●
Vano portaoggetti - Al di sotto del cuscino del sedile passeggero	●	●
Alloggiamento portaoggetti - Nella parte superiore dell'elemento centrale del cruscotto, con coperchio e guarnizione in gomma	●	●

Caratteristiche interne

	Fusion +	Fusion Collection
Vano portaoggetti - Lato guida, nel pannello strumenti inferiore, con coperchio	●	●
Portaoggetti consolle centrale con portalattine	●	●
Tasca porta carte - Nello schienale del sedile di guida	●	●
Comfort e praticità		
Computer di Bordo Interattivo	○	●
Climatizzatore - Senza CFC con ricircolo dell'aria	○	○
Orologio - Digitale, con funzione 12 o 24 ore	●	●
Maniglia interna - Lato passeggero	●	●
Maniglie interne - Due, posteriori con ganci appendiabiti	●	●
Specchietto retrovisore interno con funzione antiabbagliamento	●	●
Tettino apribile - Scorrevole/inclinabile con vetro schermato	○	○
Aletta parasole - Lato guida con specchietto di cortesia e cinghia fermacarte	●	●
Aletta parasole - Lato passeggero anteriore con specchietto di cortesia	●	●
Alzacristalli elettrici anteriori	●	●
Alzacristalli elettrico anteriore lato guida ad impulso singolo "One Shot Down"		●
Sensori di parcheggio	○	○
Vano portabagagli		
Tappeto - Sul piano di carico, con rivestimento su archetti passaruota e fianchetti	●	●
Cinghia per il kit di pronto soccorso	●	●
Piano di copertura del vano portabagagli - Rivestito in tessuto del tappeto	●	●
Ganci - Sui supporti del pianale posteriore	●	●
Ganci - Sulla leva dei sedili posteriori	●	●

● = Di serie, ○ = Optional a costo aggiuntivo

Option packs

	Fusion +	Fusion Collection
Option packs		
Nuovo City Pack - Cerchi in lega da 16", vetri posteriori oscurati, chiusura centralizzata con telecomando, tappetini di velluto	○	
Visibility Pack - Accensione automatica fari, sensori pioggia, sbrinatoro rapido	○	
Comfort Pack - Climatizzatore automatico, sbrinatoro rapido, specchietti elettrici ripiegabili		○

○ = Optional a costo aggiuntivo.

Consolle multifunzione
Dotata di portaoggetti da 8 lt, portabicchieri, vassoio e poggia-braccia integrato. Accessorio.



Presa di corrente posteriore
Una comoda presa di corrente facile da usare per caricatori per telefono, aspirapolvere per auto e altre apparecchiature elettriche da 12 volt.



Alloggiamento portaoggetti centrale
Talvolta quando si è in viaggio è necessario tenere poche cose a portata di mano. Questo comodo cassetto portaoggetti con sportello assolve bene a questo compito.



Portaoggetti sotto il cuscino del sedile passeggero
Nascosto sotto il sedile passeggero anteriore c'è un pratico vano per riordinare gli oggetti o tenerli al sicuro protetti dalla vista.





Esplorando il mondo dei colori

Non è solo la sua forma audace ed espressiva che mette in risalto la nuova Ford Fusion dalla concorrenza. La stimolante gamma di colori metallizzati e solidi è altrettanto importante.

Dai rossi brillanti ai tranquilli blu, dal lussuoso argento al nero classico. Qualunque sia la vostra preferenza, il vostro stato d'animo, troverete certamente la tonalità giusta per voi.



Indigo Tanzanite (N.D.)



Dark Tanzanite



Violet Tanzanite (N.D.)



Platinum Wave



Amethyst Wave (N.D.)



Crystal Wave



Amethyst Haze (N.D.)



Opal Haze (pelle)

Disponibilità rivestimenti e colori della carrozzeria

Modello	Fusion +	Fusion Collection		
Interni	Dark Tannzanite (tessuto)	Platinum Wave (tessuto)	Crystal Wave (tessuto)	Opal Haze (pelle)
Colore Plancia	Grigio/Antracite	Grigio Scuro/Antracite	Beige/Antracite	Grigio / Antracite
Rivestimento Sedili	Blu	Blu/Antracite	Beige Chiaro/Beige Scuro	Antracite
Colori solidi				
Bianco Frozen	●			○
Rosso Colorado	●		●	○
Blu Deep	●	●	●	○
Colori metallizzati*				
Grigio Polvere di luna	●	●	●	○
Blu Ocean	●	●	●	○
Nero Panther	●	●	●	○
Verde Oliva	●	●	●	○
Grigio Mare	●	●	●	○
Rosso Tango	●	●	●	○
Celeste Tonic	●	●	●	○
Verde Verdigris		●		○
Viola	●	●	●	○
Verde Sublime	●	●	●	○

*La versione metallizzata è un optional a costo aggiuntivo.



Rosso Colorado
Colore solido



Blu Deep
Colore solido



Bianco Frozen
Colore solido



Grigio Polvere di Luna
Vernice metallizzata



Nero Panther
Vernice metallizzata



Verde Oliva
Vernice metallizzata



Grigio Mare
Vernice metallizzata



Rosso Tango
Vernice metallizzata



Celeste Tonic
Vernice metallizzata



Verde Verdigris
Vernice metallizzata



Viola
Vernice metallizzata



Verde Sublime
Vernice metallizzata



Blu Ocean
Vernice Metallizzata

La vernice metallizzata è un accessorio a pagamento.

Bluetooth®
Il marchio e i logo mondiali Bluetooth® sono di proprietà di Bluetooth SIG, Inc. e l'eventuale utilizzo di tali marchi da parte di Ford Motor Company è regolato da licenza. Altri marchi di fabbrica e commerciali appartengono ai rispettivi titolari.

Pubblicato da Ford Motor Company Limited,
Brentwood, Essex, England.
Registato in Inghilterra No. 235446.
BJN 302323. FoE J04E
PN 679508/0806/33m/ITA it
August 2006.
© Ford Motor Company Limited.

www.ford.it

