

Ford Fiesta

Feel the difference



Cubierta delantera, opuesta, debajo y siguientes a doble cara:

**Versión** Newport en Rojo Tango

**Opciones** Reposacabezas central trasero y llantas de aleación de 16" y 7 radios (con coste adicional)

# Ford Fiesta. Vive la vida a todo color

La vida es para vivirla... y el Ford Fiesta es el primero en disfrutarla. Con un exterior atrevido, una impresionante tecnología a bordo y una selección de colores más amplia que nunca, Ford Fiesta inyecta pasión en cada trayecto.

Además con su gama de avanzados motores para recompensarte, su rígida estructura de carrocería para reforzar tu protección y su avanzado sistema de seguridad para darte confianza, Ford Fiesta tiene todo el espectro cubierto.

Page appears on inside  
back cover





La vida no  
es para sentarse a  
mirar

Colores y tapicerías	10	
Rendimiento	12	
Tecnología a bordo	22	
Seguridad	30	
Versiones del modelo	32	
Financiación y servicios	44	
Ford y el medio ambiente	46	
Accesorios	48	
Especificaciones	58	





Opuesta: **Versión** Newport en Rojo Tango  
**Opciones** Radio CD y Climatizador (con coste adicional)

# Descubre las profundidades ocultas



Arriba: **Versión** Newport en Rojo Tango  
**Opciones** Reposacabezas central trasero y llantas de aleación de 16" y 7 radios (con coste adicional)

Cuanto mejor conozcas el Ford Fiesta,  
 más te gustará todo de él. Su  
 contemporáneo nuevo diseño. Sus  
 expresivos nuevos colores. Su generoso  
 espacio. Y un jovial nuevo interior  
 equipado completamente con la  
 tecnología más reciente y sofisticada.





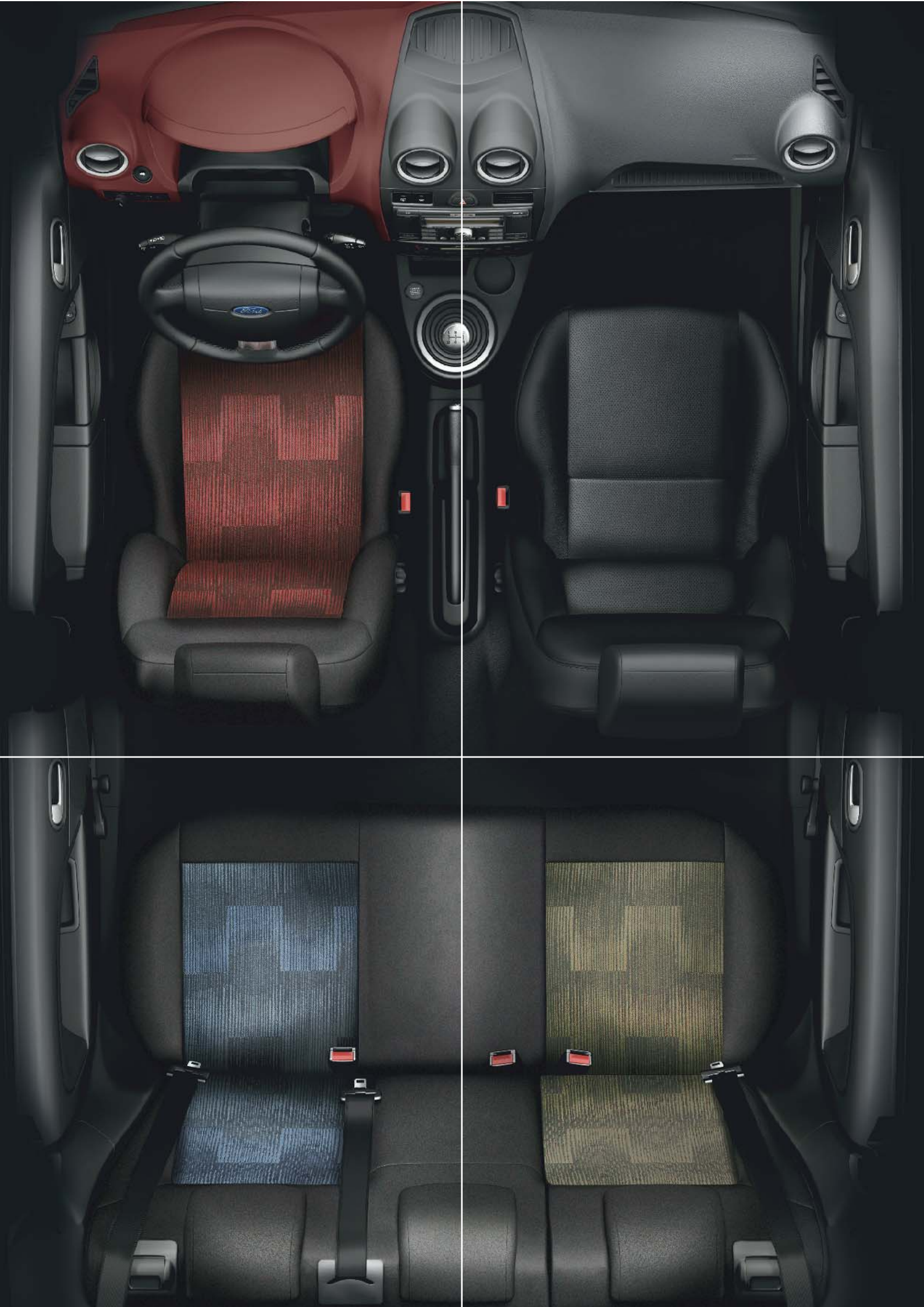
# Un horizonte más amplio

Con la potencia, estabilidad y capacidad de respuesta del Ford Fiesta, pronto verás la carretera despejada desde una nueva perspectiva. De hecho, podríamos perdonarte por desear que tus trayectos duren un poco más.



**Versión** Newport en Rojo Tango  
**Opciones** Llantas de aleación de 16" y 7 radios  
(con coste adicional)





# Añade un punto de color

Más color, más alternativas, dentro y fuera. La nueva paleta de colores del Ford Fiesta seguro que tiene algo que refleja tu personalidad.



Gris Zinc\*



Rojo Tango\*



Púrpura\*



Verde Manzana\*

Con cuatro nuevos vibrantes colores metalizados disponibles, no sabrás cuál elegir: todos te parecerán el color perfecto.



Ebano (Azul/Ebano)



Coral/Ebano (Coral/Ebano)



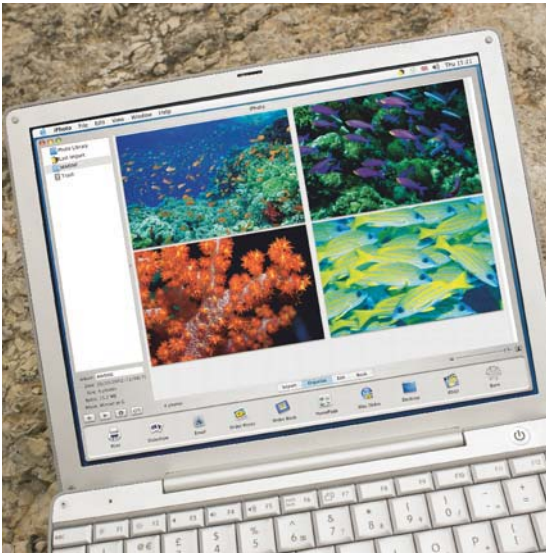
Beige (Plomo/Beige)



Cuero Plomo (Plomo/Ebano)

Los nuevos salpicaderos bicolor de tacto suave del Fiesta están disponibles en varias combinaciones de colores.

Algunos lugares tienen ese algo que hace que te sientas en casa. Gracias a su nueva gama de sugerentes tapicerías, seguro que Ford Fiesta es uno de esos lugares.

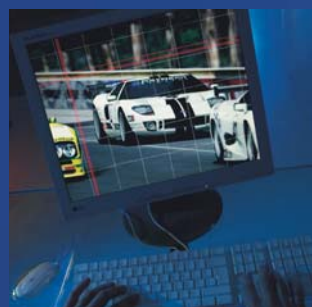


La imagen muestra ejemplos de combinaciones de colores disponibles en el Newport.

\*La pintura metalizada tiene un coste adicional.



# Da rienda suelta a tu imaginación



Imagina un coche que toma cada curva con facilidad. Un coche que parece saber exactamente lo que quieres hacer y está preparado para responder al instante.

Ford Fiesta lleva la conducción a otra dimensión. No se trata solamente de llegar a tu destino, sino más bien de lo que puedes disfrutar mientras llegas.

**Versión** Fiesta ST en Blanco  
**Opciones** Paquete Ford GT y llantas de aleación de 17" y 11 radios (con coste adicional, consulta disponibilidad en tu punto de venta)





Qué pena que  
solamente  
pueda conducir uno



**Versión** Fiesta ST en Blanco  
**Opciones** Paquete Ford GT y llantas de aleación de 17" y 11 radios (con coste adicional, consulta disponibilidad en tu punto de venta)



Quando se combinan potencia de respuesta y precisión en la dirección, disfrutarás de una experiencia de conducción controlada, aunque llena de alicientes. Y eso es exactamente lo que Ford Fiesta ofrece. Solamente hay un problema, puede que terminéis peleando por ver quién conduce.





## Diseñado para aventuras reales



Soportando las condiciones de funcionamiento más exigentes, Ford Fiesta se ha diseñado para satisfacer tu lado más aventurero. A lo largo de la gama, descubrirás la sorprendente habilidad de Ford Fiesta para abrazarse a las curvas con la rígida estructura de su carrocería y su avanzada suspensión. Y además tienes la estimulante nueva gama de versiones deportivas, diseñadas para producir adrenalina extra.

**Versión** Fiesta ST en Blanco  
**Opciones** Paquete Ford GT y llantas de aleación 17" y 11 radios (con coste adicional, consulta disponibilidad en tu punto de venta)





# No se necesita realidad virtual

Verdadera potencia. Verdadero rendimiento. Verdadero refinamiento. La gama del Ford Fiesta con sus avanzados motores de gasolina y Diesel proporcionan las tres cosas, además de garantizar un excelente consumo.

En lo más alto de la gama están la inspiración deportiva del motor de gasolina de 2.0 litros y 150 CV y la gran potencia del motor de 1.6 litros Duratorq TDCi Diesel de 90 CV. Combinados con una selección de tres cajas de cambios de gran suavidad, conducir Ford Fiesta significa pasarlo realmente bien, sea cual sea el plan que tengas organizado.



## Tecnología del motor

Desde el aclamado motor de gasolina de 1.3 litros 16V Duratec al motor de 1.6 litros Duratorq TDCi, la tecnología de motores de nueva generación de Ford Fiesta proporciona un rendimiento y un consumo destacados. Además ahora, atrayendo mucha más atención tenemos el potente motor de gasolina de 2.0 litros Duratec de 150 CV para el Fiesta ST.

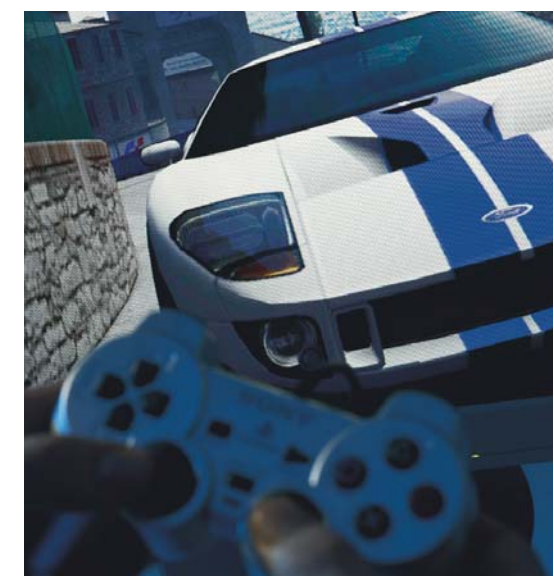
## Cajas de cambios suaves

La caja de cambios de 5 velocidades manual de gran suavidad se instala de serie en toda la gama, mientras la avanzada caja de cambios Durashift EST manual ofrece la posibilidad de seleccionar el modo manual secuencial o el modo automático. Y para la máxima comodidad de conducción está disponible la caja de cambios automática Durashift de gran refinamiento y capacidad de respuesta.



## Una herencia deportiva

Con el Fiesta Junior World Rally Car y el Ford GT en su línea hereditaria, una nueva raza de Ford Fiesta se lanza a la aventura en los circuitos de competición y rally.



**Versión** Fiesta ST en Blanco  
**Opciones** Paquete Ford GT (con coste adicional)



**Versión** Ghia en Púrpura  
**Opciones** Reposacabezas central trasero (con coste adicional)  
**Accesorios** Llantas de aleación de 15" y 9 radios (con coste adicional)

## No te conformes con seguir la corriente

Nunca contento con ser uno más, Ford Fiesta posee una amplia gama de nuevas funciones y avances tecnológicos a bordo. Si vas a aceptar un desafío, necesitarás estar completamente equipado.





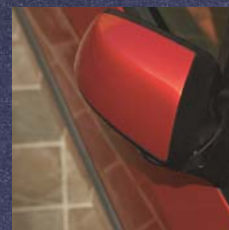


**Versión** Ghia en Púrpura  
**Accesorios** Llantas de aleación de 16" y 9 radios,  
Navegador (con coste adicional, consulta disponibilidad  
en tu punto de venta)



Si hay algún atajo que audazmente te evite un atasco, puedes estar seguro de que el Ford Fiesta ya ha pensado en la forma de llevarte. Mientras un sistema integrado de navegación por satélite te muestra la ruta, su magnífica maniobrabilidad te ayuda a llegar a tu destino fácilmente. Ni siquiera los espacios más estrechos son un problema gracias a los innovadores retrovisores eléctricos exteriores totalmente plegables del Ford Fiesta que, con solo pulsar un botón, se pliegan completamente en una posición segura.

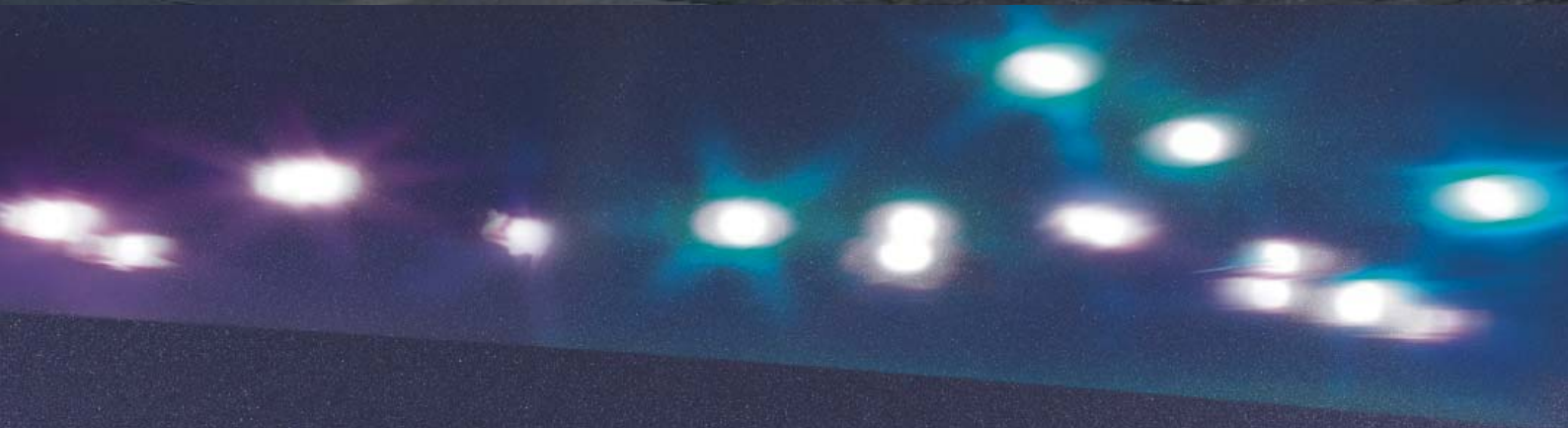
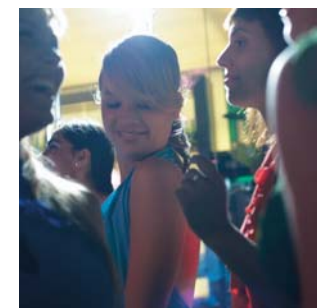
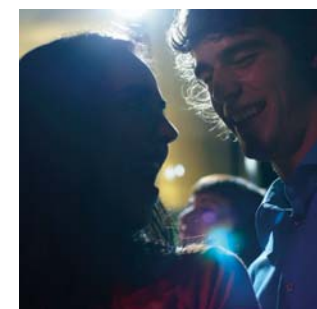
## Es hora de pensar rápido





**Versión** Ghia en Púrpura, ST en Blanco y Newport en Rojo Tango  
**Opciones:** ST con llantas de aleación de 17" y 11 radios, Newport con llantas de aleación de 16" y 7 radios, Ghia con llantas de aleación de 15" y 9 radios (con coste adicional)

# No hay nada malo en llamar un poco la atención



Con el nuevo Ford Fiesta, la gente se girará a tu paso. Su estética atrevida y su encanto interior hacen que le salgan admiradores donde quiera que vaya.



# Pequeños lujos que hacen grandes declaraciones

Es estupendo tener todo lo necesario, pero mejor aún es tener algunos de esos extras que siempre quisiste tener y nunca pensaste que podrías encontrar. El Ford Fiesta lleva tu experiencia de conducción más allá de lo que pensabas que era posible poniendo al alcance de tu mano una nueva tecnología a bordo fantástica, que además puedes controlar con tu voz. Ya no tienes que tener un coche grande para causar una gran impresión.

## Ordenador de a bordo

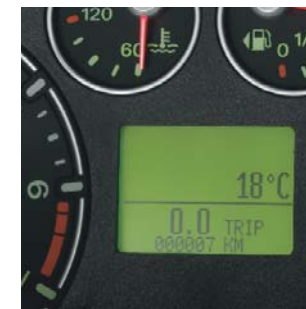
Es sorprendente lo que se puede hacer con la tecnología. Desde la velocidad media y el consumo de combustible hasta un menú totalmente personalizado, pudiendo programar ajustes como los retrovisores eléctricos exteriores totalmente plegables y la secuencia de desbloqueo de las puertas, por mencionar alguna opción, el ordenador de a bordo del Ford Fiesta hace que tengas el control. De serie en Ghia, ST y versiones con caja de cambios automática Durashift.

## Sistema V2C (control por voz) y teléfono manos libres Bluetooth\*

Simplemente di "CD dos, pista seis, volumen diez" y eso es exactamente lo que escucharás. Con solo accionar un interruptor de la palanca del sistema de audio en la columna de la dirección, tienes acceso al accionamiento por voz de los sistemas de audio, teléfono y climatización\*. Y para que puedas concentrarte en la carretera, el sistema de audio se silencia cuando recibes una llamada y oirás con gran nitidez la voz de tu interlocutor por los altavoces. Disponible como opción.

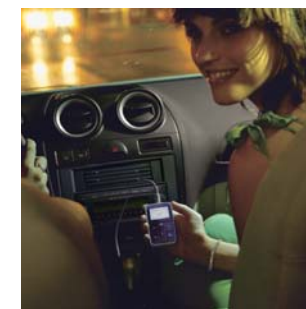
\*No incluye teléfono móvil ni soporte para el teléfono.

\*\*Si está equipado con climatizador.



## Climatizador

Selecciona el ambiente ideal para ti y deja que el Ford Fiesta la mantenga con su sistema de climatización (de serie en Newport 1.3 70cv y 1.4 TDCi 68cv, y Ghia, opcional en el resto)

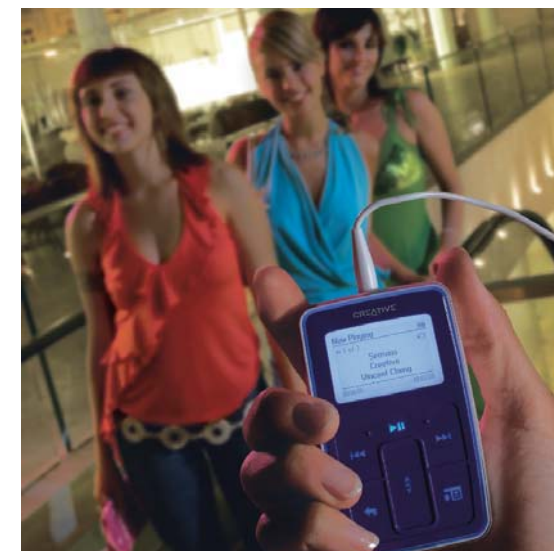


## Conector auxiliar para audio

Además de ofrecer su propio equipo de audio de calidad superior, el Ford Fiesta tiene disponible una toma auxiliar que te permite escuchar música de tu iPod, reproductor MP3, minidisc o radiocassette personal a través de los altavoces del vehículo. Disponible como opción.

## Tu música va contigo

A donde quiera que vayas, podrás llevarte contigo cientos de tus temas favoritos gracias al conector auxiliar para MP3 del Ford Fiesta, de modo que puedes elegir una banda sonora completamente nueva para cada trayecto.



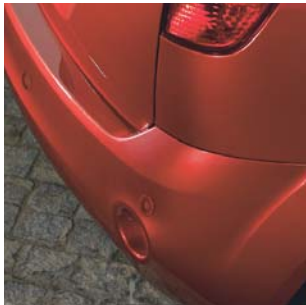


# Es bueno mostrar tu lado sensible

Además de ser un aventurero amante de la diversión, el Ford Fiesta tiene también su lado inteligente y sensible. Desde el autoencendido de faros que se pone en marcha en cuanto empieza a oscurecer a los limpiaparabrisas con sensor de lluvia, el Ford Fiesta puede detectar lo que necesitas y reaccionar en consecuencia. Todo consiste en hacerte la vida más fácil. Y en hacerte disfrutar aún más de tu trayecto.

## Un solo toque para bajar el cristal de la ventanilla del conductor

Un pequeño toque de botón es todo lo que hace falta para bajar completamente la ventanilla del conductor.



## Sensor trasero de distancia de aparcamiento

No volverás a pasarte un espacio de aparcamiento por pequeño que sea. El sistema de aparcamiento por ultrasonido del Ford Fiesta te guiará para aparcar de forma fácil y segura.

## Retrovisores exteriores eléctricos, térmicos y abatibles

Un botón de la llave con mando a distancia te permite plegar los retrovisores exteriores del Ford Fiesta al activar el cierre centralizado. También puedes utilizar esta función desde el interior del coche para colarte por espacios estrechos.

## Limpiaparabrisas con sensor de lluvia

Un discreto sensor montado en el parabrisas activa el limpiaparabrisas del Ford Fiesta cuando empieza a llover.



## Encendido automático de faros

Los faros automáticos del Ford Fiesta se encienden automáticamente cuando disminuye la intensidad de la luz.



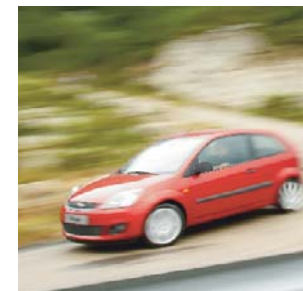
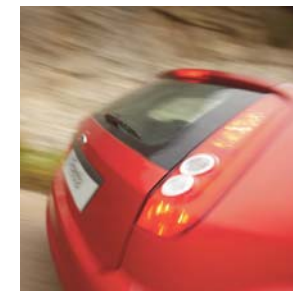


# La seguridad en un nuevo nivel

El habitáculo rígido de seguridad, las zonas deformables de absorción de energía y el sistema de protección inteligente del Ford Fiesta proporcionan un nivel increíble de protección para los ocupantes en caso de colisión. Pero el compromiso del Ford Fiesta con tu bienestar ahora llega más lejos con la función de retardo de apagado de los faros que permanecen encendidos mientras te alejas del coche cuando lo acabas de aparcar. Porque son esas pequeñas cosas las que marcan la diferencia.

## Función de retardo de apagado de los faros

Los faros con función de retardo del Ford Fiesta permanecen encendidos unos segundos para que puedas ver mientras te alejas del vehículo cuando acabas de aparcarlo.



## Airbags

El sistema de protección inteligente es la solución integral de Ford que combina una estructura de carrocería optimizada para mejorar su resistencia y el nivel de protección de los ocupantes con un avanzado equipo de seguridad, que incluye asistencia al conductor para tratar de evitar un accidente y funciones que minimizan las posibilidades de que se produzcan lesiones en caso de colisión. Los airbags laterales y de cortina opcionales en los asientos delanteros mejoran la protección en caso de impacto lateral.

## Interruptor de desactivación del airbag del acompañante\*

Si quieres llevar un asiento para niños con el respaldo hacia delante en el asiento del acompañante, asegúrate de montar el interruptor opcional de desactivación del airbag del acompañante. No coloques a un niño en el asiento del acompañante si no está montada esta opción.

## Asientos antideslizantes

Todos los asientos tienen un diseño antideslizante con una elevación bajo el borde delantero de la banqueta, que ayuda a evitar que los pasajeros se deslicen por debajo de los cinturones de seguridad en una colisión frontal.

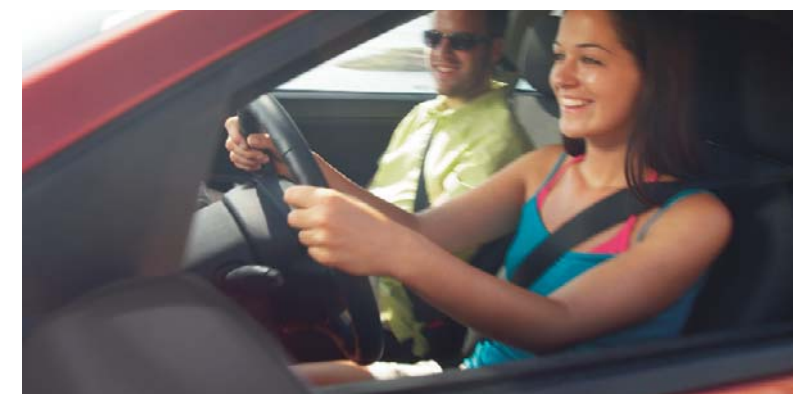
## ABS

El sistema de frenos antibloqueo electrónico ayuda al conductor a mantener el control total de la dirección, incluso en condiciones de frenada de emergencia.

## Programa electrónico de estabilidad (ESP)

Comparando las maniobras del conductor con la respuesta del automóvil, el ESP opcional ayuda a restaurar la estabilidad a la primera señal de inestabilidad.

**\*Nota:** No se debe colocar nunca un asiento para niños en el sentido contrario a la marcha en el asiento del acompañante de un vehículo Ford equipado con airbag del asiento del acompañante con éste activado. El lugar más seguro para colocar el asiento para niños es el asiento trasero, debidamente sujeto.







## Carrocería y versiones

Desde el fiable Ambiente al Fiesta ST de inspiración deportiva, hay un Ford Fiesta que va con tu estilo de vida. Además, las características carrocerías de 3 y 5 puertas exhiben la estética atrevida del Ford Fiesta.





# Ambiente



Azul/Ébano (Plomo/Ébano)



Beige (Plomo/Beige)



Ébano (Azul /Ébano)

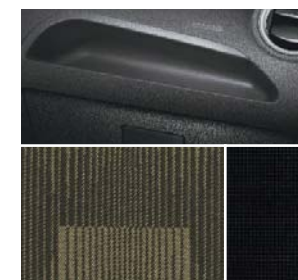
- Aire acondicionado
- Elevalunas eléctricos delanteros
- Asiento del conductor ajustable manualmente en altura
- Cierre centralizado
- Airbags\* frontales de conductor y pasajero de apertura en dos fases
- Frenos antibloqueo (ABS) con distribución electrónica de la fuerza de frenada (EBD)
- Cinturones de seguridad de tres puntos con carrete de inercia en todos los asientos
- Columna de la dirección ajustable en altura
- Retrovisores ajustables manualmente desde el interior
- Asientos traseros abatibles 60:40
- Bolsa portaobjetos en el respaldo de los asientos delanteros
- Parasol del conductor y pasajero con espejo de cortesía
- Luz en el maletero
- Dirección asistida
- Accesorio para la toma de alimentación ó encendedor de 12V
- Cristales tintados
- Inmovilizador del sistema antirrobo pasivo (Securiford)

**\*Nota:** Nunca debe colocarse un asiento para niños en sentido contrario a la marcha del asiento del pasajero delantero cuando el vehículo Ford vaya equipado con airbag frontal del pasajero. El lugar más seguro para los niños es el asiento trasero.

El interior muestra la tapicería Azul/Ébano (Plomo/Ébano).



# Newport



Pardo/Ébano (Plomo/Ébano)



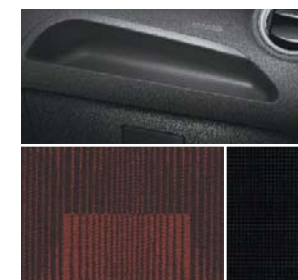
Cuero Plomo (Plomo/Ébano)



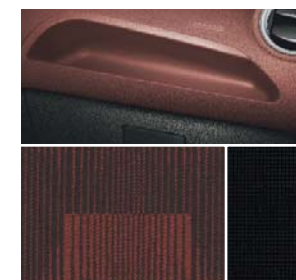
Azul /Ébano (Plomo/Ébano)



Azul/Ébano (Azul/Ébano)



Coral/Ébano (Plomo/Ébano)



Coral/Ébano (Coral/Ébano)

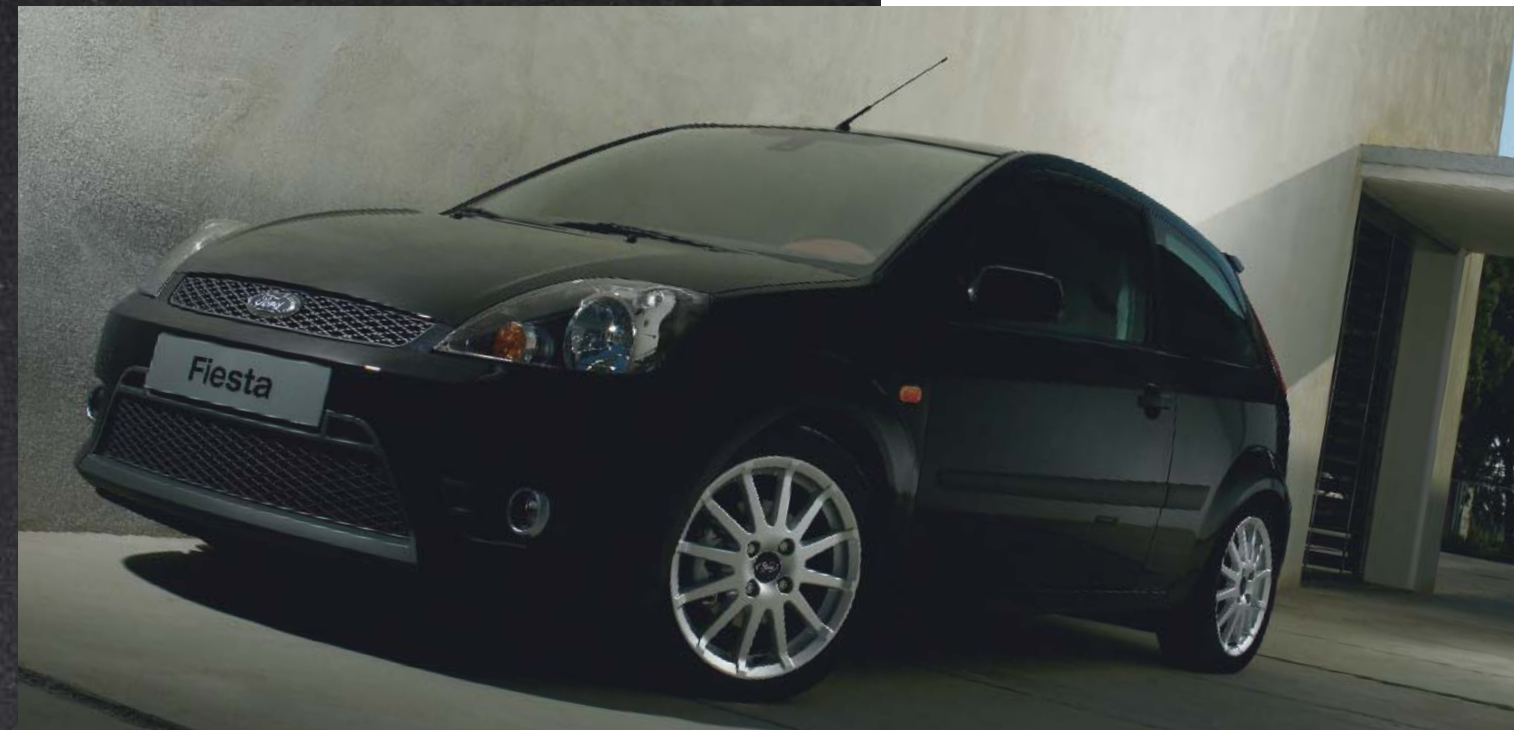
## Adicional al Ambiente

- Autoencendido de faros
- Limpiaparabrisas con sensor de lluvia
- Ordenador de a bordo (sólo con caja de cambios Durashift EST)
- Paragolpes del color de la carrocería
- Cierre centralizado con mando a distancia y luz de acceso
- Faros antiniebla delanteros
- Pomo de la palanca de cambios en color negro con inserción en aluminio satinado
- Luces de cortesía con retardo de apagado
- Retrovisores termoelectrónicos en color carrocería
- Climatizador (Newport 1.3 70cv y 1.4 TDCi 68cv)
- Radio CD 4500 (Newport 1.3 70cv y 1.4 TDCi 68cv)
- Conector auxiliar para audio (Newport 1.3 70cv y 1.4 TDCi 68cv)
- Llantas de aleación de 15" y 5 radios (Newport 1.6 100cv)

El interior muestra la tapicería Pardo/Ébano (Plomo/Ébano).



# Sport



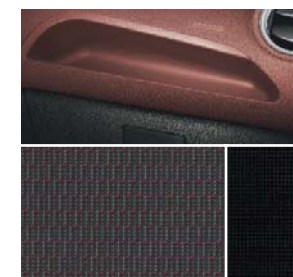
Plata/Ébano (Plomo/Ébano)



Cuero Ébano (Plomo/Ébano)



Cuero Ébano (Coral/Ébano)



Plata/Ébano (Coral/Ébano)

## Adicional al Newport

- Llantas de aleación de 16" y 12 radios
- Faros antiniebla deportivos
- Suspensión deportiva rebajada
- Acabado deportivo de la palanca de cambios
- Kit deportivo de spoiler trasero y parrilla frontal
- Volante de cuero
- Anillo de palanca de cambio plata satinado
- Asientos delanteros deportivos
- Cierre centralizado con mandos a distancia y luz de acceso
- Luces de cortesía con retardo de apagado de luces
- Radio CD 4500 EON con mandos en el volante

El interior muestra la tapicería Plata/Ébano (Coral/Ébano).



# Fiesta ST



Cuero Ébano (Plomo/Ébano)



Infrarrojo/Ébano (Plomo/Ébano)



Azul/Ébano (Azul/Ébano)



Cuero Ébano (Azul/Ébano)

## Adicional al Newport

- Motor de 2.0 litros y 150 CV Duratec
- Ordenador de a bordo
- Retrovisores termoelectrónicos abatibles en color carrocería
- Elevalunas eléctricos con bajada de un toque
- Llantas de aleación de 16" con diseño ST
- Sistema de frenos mejorado con ABS
- Acabados de la palanca de cambios deportivos
- Volante de cuero
- Dirección ajustada para conducción deportiva
- Tubo de escape exclusivo Racing
- Asientos delanteros deportivos con tapicería Racing y cuero exclusivos de ST
- Kit deportivo de alerón trasero, parrilla frontal y faldones en color carrocería
- Pedales y paso de puertas con diseño ST
- Airbags laterales delanteros
- Cierre centralizado con mando a distancia y luz de acceso
- Faros antiniebla delanteros
- Luces de cortesía con retardo de apagado
- Radio CD 4500 EON con mandos en el volante

El interior muestra la tapicería Azul/Ébano (Azul/Ébano).



# Ghia



Ébano (Plomo/Ébano)



Cuero Plomo (Plomo/Ébano)



Beige (Plomo/Beige)



Cuero Beige (Plomo/Beige)

## Adicional al Newport

- Elevalunas eléctricos con bajada de un toque
- Ordenador de a bordo
- Radio CD 4500 con mandos en el volante
- Climatizador
- Entorno de la parrilla del radiador en acabado cromado
- Pomo de la palanca de cambios forrado en cuero con inserción en aluminio satinado
- Luces para lectura de mapas
- Cierre centralizado con mando a distancia y luz de acceso
- Faros antiniebla delanteros
- Luces de cortesía con retardo de apagado
- Retrovisores abatibles termoeléctricos en color carrocería

El interior muestra la tapicería Beige (Plomo/Beige).



## Servicios Financieros, de Seguros y Postventa

En la red Ford, en España, no sólo puedes elegir el vehículo Ford sino que, además, te ofrecemos una amplia gama de productos y servicios Financieros, de Seguros y de Postventa que se adaptarán a tus necesidades tanto para particulares como para empresas

### FordCredit

El banco de Ford te ofrece unos productos financieros fáciles, ágiles y a tu medida en la compra de tu vehículo y con todas las ventajas de Ford.

#### Multi Opción

Un sistema creado por Ford que te ofrece la fórmula más innovadora para adquirir tu Ford y que te permitirá disfrutar de grandes ventajas:

- Seguridad de saber el valor que, como mínimo, tu vehículo tendrá dentro de dos o tres años.
- Comodidad de disfrutar del vehículo con pagos mensuales inferiores a otras formas de financiación tradicional
- Y flexibilidad ya que al finalizar el contrato, tú eliges:
  - 1 Lo cambias por otro disfrutando siempre de coche nuevo
  - 2 Lo devuelves, sin correr riesgos de depreciación
  - 3 Te lo quedas de la forma que más te convenga

Infórmate en cualquier Concesión Ford o llama al 902 442 442.

#### Financiación Convencional

Con Ford Credit eres tú quien diseña el plan de financiación que mejor se adapte a tus necesidades. Estudiaremos cualquier propuesta que nos hagas.

#### Ford Business Partner

Es el Renting de Ford. Producto diseñado para empresas que necesitan de vehículos para desarrollar su actividad.

Disponemos de una amplia gama de productos para empresas: Renting, Leasing financiero, Leasing Plus y Financiación para que puedas elegir la solución que más se adapte a las particularidades de tu negocio.

Puedes informarte en cualquier punto de venta Ford.

#### Ford Seguros:

##### Seguro de Automóvil

Disfruta de un seguro exclusivo con todas las ventajas Ford:

- En la contratación: fácil y cómodo de contratar sin salir del punto de venta Ford, con una amplia gama de coberturas y gran flexibilidad en opciones de franquicia y fraccionamiento de pago.
- En su uso: Procesos de gestión de siniestros rápidos y transparentes, indemnización del 100% del valor de nuevo los 2 primeros años, reparaciones en Talleres Autorizados Ford con piezas originales y la Garantía Ford.

##### Seguro de Crédito

Para disfrutar de tu coche con la tranquilidad de estar protegido ante situaciones adversas, ya que, en caso de Incapacidad Temporal, Invalidez Absoluta o Fallecimiento, se hará cargo en tu nombre del pago de la financiación de tu vehículo.

Infórmate de Ford Seguros en cualquier punto de venta Ford o llamando al Telf.: 902 442 442.

FordSeguros es un programa de seguros dirigido a los clientes de la marca Ford en España y se ofrece con la mediación de Marsh S.A. Mediadores de Seguros actuando FCE Bank plc Suc. España como Colaborador Mercantil del Corredor.

[www.fordcredit.es](http://www.fordcredit.es)

### Servicios Postventa

Todo está pensado para ayudarte a mantener tu Ford en perfecto estado, por ello, disponemos de todos los servicios para cubrir tus necesidades:

#### Garantía inicial Ford

Los vehículos Ford cuentan con dos años de garantía desde la fecha de matriculación. Durante este periodo disfrutarás, además, de Ford Assistance.

#### Ford Protect

El complemento para tu Ford. Por un precio ajustado, dispones de un mundo de ventajas, como la asistencia en carretera Ford Assistance, durante el periodo de contratación de Ford Protect.

Asimismo, disfrutarás de beneficios como la cobertura de los componentes y sistemas más importantes de tu automóvil, en 32 países de Europa.

#### Ford Assistance

Disfruta de tu Ford con total tranquilidad; cuentas con la más completa asistencia en carretera. Desde el más pequeño inconveniente hasta cualquier avería seria, Ford Assistance te ofrece con la garantía inicial y durante el periodo del contrato Ford Protect, los siguientes servicios:

- Asistencia en Europa
- Reparación «in situ», si es de baja complejidad técnica
- Si esto no es posible, remolque gratuito hasta el Taller Autorizado Ford más cercano

Si tu vehículo no puede ser reparado en el día, te ofrecemos una de las siguientes alternativas\*:

- Vehículo de sustitución
- Transporte alternativo en tren o en avión
- Alojamiento en hotel
- Viaje para recoger el vehículo

Consulta los detalles con tu Taller Autorizado Ford

#### Carrocería Autorizada

Reparación de carrocería según normas controladas y respaldadas por Ford. Todas las reparaciones las realizan técnicos formados por Ford, que emplean las herramientas y los equipamientos más modernos y sólo instalan piezas que cumplen las normas más estrictas de calidad establecidas por Ford; y como estamos seguros de la calidad de nuestras reparaciones, las garantizamos por 3 años.

Disponible en Talleres Autorizados Ford con el distintivo de este servicio.

#### Centro de Relaciones con Clientes

Tu Taller Autorizado y Ford se han comprometido a ofrecerte los mejores servicios y asistencias, con el fin de satisfacerte al máximo. Puedes contactar con tu Taller Autorizado, o si lo deseas directamente con Ford llamando al Centro de Relaciones con Clientes en el teléfono: 96 178 90 00.

\*Servicios sujetos a las condiciones del programa Ford Assistance.

[www.ford.es](http://www.ford.es)





# Para nosotros, la protección del medio ambiente es algo natural



La preocupación de Ford por proteger el medio ambiente viene de muy atrás. Mucho antes de que estuviera de moda o fuera un requisito legal, ya nos planteábamos las prácticas establecidas y buscábamos otras alternativas mejores y más eficaces. Al igual que buena parte de nuestra filosofía, el concepto de sostenibilidad se remite justo hasta nuestro fundador, Henry Ford, un hombre que no toleraba el desaprovechamiento innecesario.

## Conduciendo hacia el futuro

Los motores actuales de Ford, más ligeros, más silenciosos, con un bajo consumo de combustible y menores niveles de emisiones, tienen un impacto en el medio ambiente menor que antes. Nuestros motores Diesel para turismos son silenciosos, suaves, económicos y cumplen con la estricta normativa sobre emisiones Euro IV, al tiempo que tienen un rendimiento general mejorado. En realidad, el motor Diesel 2.0L Duratorq TDCi 140 CV del nuevo Galaxy proporciona un par más alto que su predecesor, al tiempo que produce aún menos emisiones de dióxido de carbono (CO<sub>2</sub>).

## Un acercamiento natural al combustible alternativo

Imagina un vehículo que funciona con combustible renovable derivado de la remolacha, los cereales o de virutas de madera. ¿Imposible? Piénsalo otra vez. Ford lleva vendiendo con éxito el Focus Flexi-Fuel en Suecia desde 2001, y representa en la actualidad el 80% de todos los vehículos Focus vendidos. El vehículo con motor 1.8l, que funciona con gasolina, bioetanol o con una mezcla de los dos, ofrece una reducción del 70% en las emisiones de dióxido de carbono comparado con el modelo de gasolina, y todo sin pérdida de potencia. Debido a que el combustible de bioetanol tiene un origen vegetal, el CO<sub>2</sub> emitido por el tubo de escape es igual al CO<sub>2</sub> absorbido durante el crecimiento de las plantas.

## Reciclando para siempre

Según la leyenda, Henry Ford utilizaba la madera de las cajas de embalar para fabricar el suelo del Modelo T. En la actualidad, la mayoría de los vehículos Ford incorporan más material reciclado que nunca. En toda la gama europea de vehículos, más de 300 piezas están fabricadas utilizando materiales no metálicos reciclados. Esto ayuda a conservar materias primas y elimina desechos de los vertederos de basura. Además, el uso de piezas fabricadas con materiales reciclados y renovables evita que casi 35000 toneladas\* de residuos lleguen a los vertederos.

\*Datos de 2004.

## Una bocanada de aire fresco

En nuestra apuesta por proporcionar unos interiores de vehículos más saludables, el Ford Focus y el Focus C-MAX, junto con los nuevos Ford S-MAX y Galaxy, han sido los primeros vehículos del mundo en recibir la certificación de "Interior a prueba de alergias" otorgada por el TÜV (organización independiente alemana de pruebas y valoraciones). No sólo eso, además la certificación ha sido confirmada por la Fundación Británica contra la Alergia. Mediante la combinación de materiales que no producen emisiones perjudiciales y de filtros de polen y polvo, en los interiores se crea un ambiente perfecto que no provoca alergias a los que padecen asma, fiebre del heno o alergias por contacto como eccemas.

## Cuando menos es más

¿Qué impacto tiene un vehículo nuevo sobre la calidad del aire durante toda su vida útil? ¿Cuánto ruido produce cuando se conduce por la calle? Utilizando una nueva herramienta llamada Índice de sostenibilidad de producto, Ford está realizando una tarea destacada estudiando el impacto medioambiental, social y económico de sus vehículos desde las primeras etapas de su desarrollo. Como uno de los temas clave a los que se enfrenta la sociedad del siglo XXI, el desarrollo sostenible plantea un enorme reto global y refuerza el hecho de que "el negocio como siempre" no es una opción.





**Bandas deportivas**

Las bandas deportivas añaden un toque aún más deportivo al Sport y al ST. Disponibles como paquete opcional para Fiesta ST y Fiesta Sport. También disponibles en blanco.(bandas laterales no disponibles en nuestro mercado)

**Opción** = Solamente se puede solicitar en el momento de adquirir su vehículo nuevo.  
**Accesorio** = Disponible en la Red Ford.

# Añade un toque personal a tu nuevo Fiesta

Con una amplia gama de opciones y accesorios entre los que elegir, puedes hacer tu Ford Fiesta exclusivamente tuyo. Personaliza tu estilo, tus ganas de diversión, tu forma de hacer las cosas y tu comodidad: te lo pasarás mucho mejor conduciendo.



**Paquete interior Estilo (consultar disponibilidad)**

Una consola central y alfombrillas especiales, que proporcionan un toque de distinción a la estética interior del Fiesta. (Opcional, dentro del Paquete Ford GT)



**Spoiler trasero**

El aerodinámico spoiler trasero añade un atractivo toque final al aire divertido del Ford Fiesta. (Opción y accesorio)



**Kit de reglaje de la suspensión Eibach**

El kit de reglaje de la suspensión Eibach mejora el comportamiento deportivo del vehículo. Reduce la altura del vehículo en 30 mm. Accesorio sujeto a homologación local. (Accesorio)
























# Estilo en movimiento

Opuesta: Exclusivas  
llantas de aleación de 16"  
y 7 radios  
(opcionales en Ambiente,  
Trend, Ghia y Sport.  
Accesorio, CF: 1447898)

Cada excepcional modelo de llanta se ha diseñado para complementar la dinámica carrocería del Ford Fiesta.  
Podrás elegir entre la amplia selección de atractivas llantas opcionales, que le darán a tu Ford Fiesta un aire exclusivo, con el que conseguirás no pasar desapercibido y ser el centro de todas las miradas.

Llantas de serie y opcionales

Llantas como opción y como accesorio

									
Llantas de 14" con tapacubos (de serie en Ambiente)	Llantas de 14" con tapacubos (de serie en Trend)	Llantas de 14" con tapacubos (de serie en Ghia)	Llantas de aleación de 14" y 7x2 radios (opcional en Ambiente y Trend)	Llantas de aleación de 15" y 5 radios (opcional en Ambiente, Trend y Ghia )	Llantas de aleación de 15" y 9 radios (Opcional en Ambiente, Trend y Ghia. Accesorio, CF: 1212161)	Llantas de aleación de 15" y 6x2 radios, mecanizadas (Opcional en Ambiente, Trend y Ghia. Accesorio, CF: 1361207)	Llantas de aleación de 15" y 5 radios (Opcional en Ambiente, Trend, Ghia y Sport. Accesorio, CF: 1351422)	Llantas de aleación de 15" y 5 radios (Accesorio, CF: 1448060)	Llantas de aleación de 16" y 7 radios (Opcional en Ambiente, Trend y Ghia. Accesorio, CF: 1143436)
									
Llantas de aleación de 15" y 8 radios (opcional en Ambiente, Trend y Ghia)	Llantas de aleación de 16" y 8 radios (opcional en Ambiente, Trend, Ghia y Sport)	Llantas de aleación de 16" y 9 radios (de serie en Fiesta ST)	Llantas de aleación de 16" y 12 radios (de serie en Fiesta Sport, opcional en Trend, Ambiente y Ghia)	Llantas de aleación de 17" y 11 radios (opcional en Fiesta ST)	Llantas de aleación plateadas de 16" y 7 radios (Accesorio, CF:1448059)	Llantas de aleación mecanizadas de 16" y 7 radios (Accesorio, CF:1447898)	Llantas de aleación de 16" y 8 radios (Accesorio, CF: 1319248)	Llantas de aleación de 16" y 12 radios (Accesorio, CF: 1319247)	



# Entretenimiento y navegación

El Ford Fiesta ofrece sistemas de navegación y entretenimiento de gran calidad, para tu comodidad y disfrute. Además hay disponibles diversos sistemas de audio para satisfacer tus necesidades.



## Sistema de navegación Becker "Indianapolis"

Este sistema de gran calidad te permite escuchar tus CD/MP3 favoritos, al tiempo que te proporciona excelentes funciones de navegación. (Opción y accesorio). Se puede combinar con un cambiador de 6 CDs adicional. (Accesorio)

## Caja de CD para el adaptador de la unidad de audio

Te permite guardar de la forma más segura hasta cuatro CDs. (Accesorio, solamente en combinación con el adaptador de la unidad de audio tamaño DIN)

## Embellecedor de la unidad de audio tamaño DIN

De fácil montaje, permite la instalación del sistema de audio tamaño DIN opcional. (Accesorio)



# Asegúrate de que estés completamente equipado

En caso de que lleves equipaje extra, quieras enganchar un remolque o necesites estar preparado para lo que pueda ocurrir, el Ford Fiesta te ofrece diversas opciones y accesorios que se adaptan a tus necesidades.



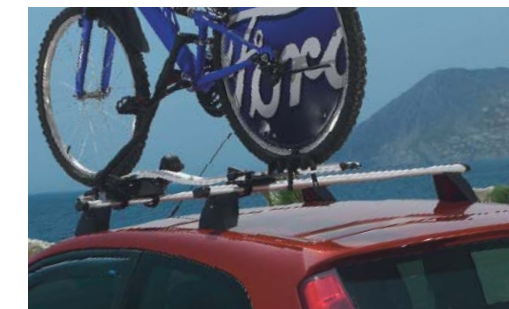
## Parrilla delantera

Añade a tu vehículo un aire exclusivo con una parrilla delantera en negro y con marco cromado. (Accesorio)



## Lámina de protección del parachoques y alfombra antideslizante

La lámina de protección te ayuda a mantener el parachoques sin arañazos. La alfombra antideslizante impide que el equipaje se mueva en el maletero, al tiempo que lo protege de la suciedad, el roce y el desgaste. (Accesorio)



## Portabicicletas

Fácil de montar y utilizar, este portabicicletas ajustable con cerradura se puede adaptar a soportes de 20-80 mm de diámetro. (Accesorio)



## Alfombras premium de terciopelo

Con el logotipo exclusivo Fiesta. La alfombra del conductor lleva fijaciones para evitar el deslizamiento. (Opción y accesorio)



## Alfombras

Elegantes y resistentes, de color antracita. La alfombra del conductor lleva fijaciones para evitar el deslizamiento. (Accesorio)



## Kit de luces antiniebla

Mejora la visibilidad con este deportivo kit de faros antiniebla. (Accesorio)

## Caja de transporte para techo Thule

Diseñada para transportar una amplia variedad de cargas, protegiéndolas de las condiciones meteorológicas y de los robos. (Accesorio, disponible en diversos tamaños)

## Portaequipajes básico

El portaequipajes básico es el soporte de los diversos elementos de transporte como cajas de techo, portabicicletas y portaesquí. (Accesorio)

## Deflector de aire ClimAir

El deflector de aire evita que entren golpes fuertes de viento, permitiéndote circular cómodamente con las ventanillas delanteras bajadas, incluso si está lloviendo. (Accesorio)

## Gancho de remolque

Permite remolcar la carga con una capacidad de hasta 900 kg dependiendo del motor. Disponible con bola fija o desmontable. (Opción y accesorio)

## Faldillas contorneadas

Disponibles en juegos delantero y trasero, estas prácticas y resistentes faldillas protegen la carrocería de los pequeños impactos y de las salpicaduras de barro, contribuyen a mantener tu Fiesta limpio. (Accesorio)

## Sensor trasero de aparcamiento

El sistema emite un aviso acústico para ayudarte a calcular la distancia entre la parte trasera de tu vehículo y un obstáculo con el fin de facilitar el aparcamiento y las maniobras. (Opción y accesorio)

## Asiento de seguridad para niños Britax Römer

Proporciona seguridad y confort óptimos e integrales. Hay diversos asientos disponibles para todas las edades. Tapizado desenfundable y lavable. (Accesorio)







# La guinda del pastel

En Ford**Boutique** podrás encontrar una gran selección de productos exclusivos de Ford. Desde prendas de vestir hasta las gafas de sol, o el reloj Ford Boutique. Para más información, consulta el catálogo oficial Ford**Boutique**.

## Gafas de sol Ford**Boutique**

Elegantes gafas de sol, con montura metálica Ford**Boutique**.  
Ref: F03-20-1



## Reloj Ford**Boutique**

Moderno reloj de pulsera, con esfera negra y correa de piel. . Ref: F03-11-4



## Catálogo Ford**Boutique**

Si deseas elegir entre los diversos artículos Ford**Boutique**, consulta el catálogo principal.



## Bicicleta Ford**Boutique**

Bicicleta de montaña Ford**Boutique**, disponible con y sin marchas. Ref: F05-13-12 (sin marchas) / F05-13-14 (con marchas)



## Bolsa de CDs Ford**Boutique**

Lléva contigo tu música favorita en esta funda de CDs, diseñada para almacenar hasta 10 CDs. Ref: F05-22-21



Dimensiones exteriores

	Coupé	5 puertas
<b>Exterior (mm)</b>		
Longitud total	3916/3921*	3916
Ancho total sin retrovisores	1683	1683
Ancho total con retrovisores	1907	1907
Altura total (cargado)	1430	1432
Altura total (sin carga)	1468	1464
Batalla	2486	2486
Distancia entre ruedas - delante	1464-1474	1464-1474
Distancia entre ruedas - detrás	1434-1444	1434-1444
* Sport / ST		

Dimensiones interiores

	Coupé	5 puertas
<b>Interior (mm)</b>		
<b>Delante</b>		
Altura hasta el techo (sin techo solar)	995	999
Altura hasta el techo (con techo solar)	960	963
Espacio para las piernas	1058	1058
Espacio para los hombros	1345	1355
<b>Detrás</b>		
Altura hasta el techo	951	959
Espacio para las piernas	885	885
Espacio para los hombros	1355	1300
<b>Maletero (litros)*</b>		
Volumen de carga con 5 asientos	268	284
Volumen de carga con 2 asientos (cargado hasta línea de cintura)	619	613
Volumen de carga con 2 asientos (cargado hasta el techo)	945	947

\*Medido usando el método VDA. Las dimensiones pueden variar dependiendo del modelo y del equipamiento.

Datos del motor

Motor	Características técnicas del motor	Potencia máxima	Par máximo
<b>1.3 Duratec</b> 1299 cc	4 cilindros en línea; SOHC; 8 válvulas; inyección electrónica multipunto	51 KW (70 CV) a 5600 min (rpm)	106 Nm a 2600 min (rpm)
<b>1.4 Duratec</b> 1388 cc	4 cilindros en línea; DOHC; 16 válvulas; bloque y culata de aleación; inyección electrónica multipunto; válvula de mariposa electrónica	59 KW (80 CV) a 5700 min (rpm)	124 Nm a 3500 min (rpm)
<b>1.6 Duratec</b> 1596 cc	4 cilindros en línea; DOHC; 16 válvulas; bloque y culata de aleación; inyección electrónica multipunto; válvula de mariposa electrónica	74 KW (100 CV) a 6000 min (rpm)	146 Nm a 4000 min (rpm)
<b>2.0 Duratec</b> 1999 cc	4 cilindros en línea; DOHC; 16 válvulas; bloque y culata de aleación; inyección electrónica multipunto; válvula de mariposa electrónica	110 KW (150 CV) a 6000 min (rpm)	190 Nm a 4500 min (rpm)
<b>1.4 Duratorq TDCi</b> 1399 cc	4 cilindros en línea; SOHC; 16 válvulas; bloque y culata de aleación; inyección directa de alta presión; common rail; sistema de inyección de combustible multipunto; turbo; válvula de mariposa electrónica	50 KW (68 CV) a 4000 min (rpm)	160 Nm a 2000 min (rpm)
<b>1.6 Duratorq TDCi</b> 1560 cc	4 cilindros en línea; DOHC; 16 válvulas; bloque y culata de aleación; inyección directa de alta presión; common rail; sistema de inyección de combustible multipunto; turbo con intercooler; válvula de mariposa electrónica;	66 KW (90 CV) a 4000 min (rpm)	204 Nm a 1750 min (rpm)

Test según normativa ISO 1585.

Motores de gasolina

La suavidad de los motores 1.3l Rocam, 1.4l y 1.6l Duratec de 16 válvulas refuerza el placer por conducir que inspira el Fiesta.



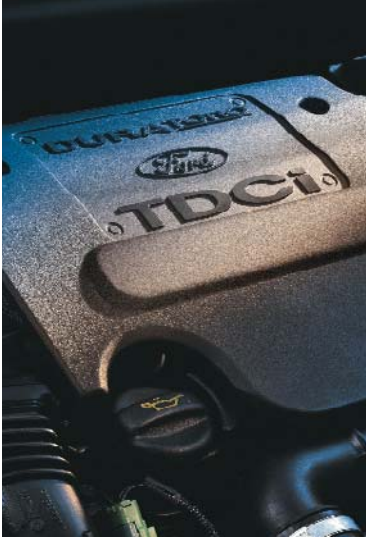
1.4l Duratorq TDCi

El motor 1.4l Duratorq TDCi de nueva generación utiliza la inyección Common Rail de última tecnología para proporcionar unos niveles impresionantes de potencia y refinamiento, además de un excelente consumo.



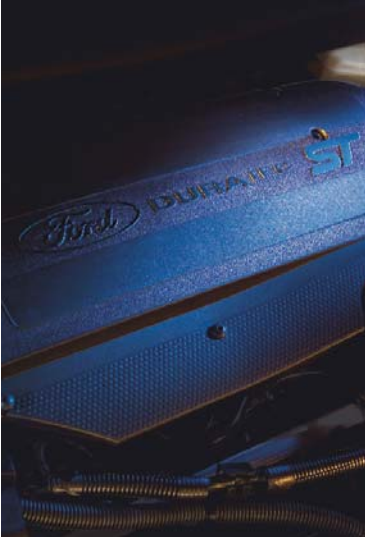
1.6l Duratorq TDCi

La gran potencia del motor 1.6L 16 V Duratorq TDCi de 90 CV proporciona un rendimiento mejorado a velocidades altas. De peso ligero y fabricación en aleación contribuye además a garantizar un magnífico nivel de consumo gracias a la tecnología Common Rail.



2.0l Duratec de gasolina

En lo alto de la gama de motores del Ford Fiesta está el potente motor de 2.0 litros y 150 CV Duratec de gasolina, disponible con el deportivo Fiesta ST.





Consumo y Prestaciones

	Emisiones	Consumo de combustible			Prestaciones <sup>º</sup>			
	CO <sub>2</sub> (g/km)	(l/100 km) <sup>ºº</sup> Urbano	Carretera	Combinado	Velocidad máxima (km/h)	0-100 km/h (seg.)	50-100 km/h (seg.) <sup>*</sup>	
<b>Fiesta Coupé / 5 puertas</b>					<b>Coupé</b>	<b>5 puertas</b>		
1.3 Duratec (70 CV)	144	8,1	4,9	6,1	160	161	17,3	19,9
1.4 Duratec (80 CV)	147	8,3	5,0	6,2	166	167	13,2	15,9
1.4 Duratec (80 CV) Durashift EST	145	8,2	4,9	6,1	166	168	14,6	14,9
1.6 Duratec (100 CV) (Newport)	153	8,8	5,1	6,4	184	183	11,0	12,9
2.0 Duratec (150 CV) Euro IV	177	10,4	5,7	7,4	208	ND	8,4	9,7
1.4 Duratorq TDCi (68 CV)	119	5,8	3,8	4,5	163	164	15,5	13,9
1.6 Duratorq TDCi (90 CV)	116	5,2	3,9	4,4	180	180	11,9	8,2

<sup>\*</sup>En 4ª velocidad. <sup>º</sup> Pruebas Ford. <sup>ºº</sup> Las cantidades de CO<sub>2</sub> expresadas en g/km y las cantidades de combustible en l/100km proceden de las pruebas autorizadas oficialmente en conformidad con la Directiva 1999/100/EC. Los resultados de las pruebas de emisiones de CO<sub>2</sub> y de consumo de combustible recogidos en esta tabla no implican ninguna garantía de las emisiones o del consumo de combustible de un coche de la categoría en cuestión. Todas las cifras están basadas en pruebas de conducción realizadas en vehículos con equipamiento básico, llantas y neumáticos normales. Las llantas y los neumáticos opcionales o vendidos como accesorios pueden modificar las emisiones y el consumo de combustible del vehículo.

Pesos y Remolques

	POM (kg)* Ambiente	Newport	Sport	ST	Ghia	PMA (kg) Peso Máximo Autorizado (kg)	PMR (kg) Peso Máximo Remolcable (con freno)
<b>Ford Fiesta Coupé</b>							
1.3 Duratec (70 CV)	1124	1102				1530	100
1.4 Duratec (80 CV)		1102				1520	900
1.6 Duratec (100 CV)			1128			1525	900
2.0 Duratec (150 CV)				1165		1590	ND
1.4 Duratorq TDCi (68 CV)	1139	1139				1560	750
1.6 Duratorq TDCi (90 CV)		1156				1610	750
1.6 Duratorq TDCi (90 CV)			1178			1605	ND
<b>Fiesta 5 puertas</b>							
1.3 Duratec (70 CV)	1130					1540	100
1.4 Duratec (80 CV)		1108			1118	1530	900
1.4 Duratec (80 CV) Durashift EST		1114				1540	500
1.6 Duratec (100 CV)		1111				1540	900
1.4 Duratorq TDCi (68 CV)	1145	1145			1156	1570	750
1.6 Duratorq TDCi (90 CV)		1161			1172	1615	750

<sup>\*</sup>Representa el mínimo peso con los niveles de líquido y carburante al 90% y con un conductor de 75 kg de peso. Sujeto a tolerancias de fabricación, opciones etc. **Barras portaequipaje** Soportan un peso máximo de 75 kg en todos los modelos. **Límites de remolque** Las prestaciones se verán reducidas y el consumo aumentará cuando se utilice para remolcar.

Caja de cambios manual

La caja de cambios manual Durashift de 5 velocidades de gran suavidad se monta de serie en toda la gama, proporcionándote una capacidad de respuesta increíble para un control de alta calidad.



Caja de cambios automática Durashift\*

El Ford Fiesta viene ahora con una selección de cajas de cambios totalmente automáticas con gran capacidad de respuesta, que proporcionan niveles de refinamiento que normalmente solo se encuentran en coches grandes de gamas superiores.

<sup>\*</sup>Consulte disponibilidad en su punto de venta



Caja de cambios manual Durashift EST avanzada

La tecnología Durashift EST (cambio electrónico)\* te ofrece lo mejor de los dos mundos. Elimina el pedal de embrague y te ofrece la posibilidad de seleccionar un modo manual secuencial muy deportivo o un modo automático opcional que te permite relajarte y dejar que la caja de cambios cambie de marcha por ti.

<sup>\*</sup>Disponible con los motores 1.4i 80 CV y 1.4 TDCi 68cv





Características Mecánicas

	Ambiente	Newport	Sport	ST	Ghia
<b>Frenos</b>					
En diagonal, servoasistidos con doble canal. Discos delanteros, tambores traseros	●	●	●		●
En diagonal, servoasistidos con doble canal. Discos delanteros y traseros				●	
Frenos antibloqueo (ABS) con distribución electrónica de la fuerza de frenada (EBD)	●	●	●	●	●
IVD – Programa Electrónico de Estabilidad ESP con Sistema de Control de Tracción TCS y Sistema de Frenado de Emergencia EBA. (Sólo disponible para TDCi y 1.6 100cv con ordenador de a bordo)	□	□		○	□
<b>Depósito de combustible</b>					
Capacidad útil – Gasolina - 45 litros, Diesel - 43 litros	●	●	●	●	●
Corte de combustible – Activado por inercia (sólo en gasolina)	●	●	●	●	●
<b>Dirección</b>					
Cremallera y piñón (relación variable)	●	●	●	●	●
Dirección asistida	●	●	●	●	●
Columna de dirección – Ajustable en altura	●	●	●	●	●
<b>Suspensión y carrocería</b>					
Delantera – Independiente MacPherson con brazo inferior en "L" y barra estabilizadora	●	●	●	●	●
Trasera – Eje torsional y muelles helicoidales con brazos de control de vía	●	●	●	●	●
Suspensión deportiva rebajada			●	●	
<b>Transmisión</b>					
Transmisión manual 5 velocidades	●	●	●	●	●
Durashift EST transmisión manual secuencial-automática (sólo en 5 puertas con motor 1.4 gasolina y 1.4 TDCi)		○			
<b>Díametro de giro</b>					
Diamétro de giro de 9,3 metros entre bordillos	●	●	●		●
Diamétro de giro de 11,4 metros entre bordillos				●	

● = De serie, ○ = Opcional, □ = Opcional como parte de un paquete.

Seguridad y protección antirrobo

	Ambiente	Newport	Sport	ST	Ghia
<b>Seguridad</b>					
Airbags frontales – Conductor y Pasajero	●	●	●	●	●
Airbags laterales delanteros	○ / □	○ / □	○	●	○ / □
Airbags de cortina	□	□			□
Corte de suministro de combustible – Interruptor de inercia (sólo gasolina)	●	●	●	●	●
Cierre – Anti-burst	●	●	●	●	●
Cinturones de seguridad – Delanteros con carrete de inercia, anclajes y pretensores, y en 5 puertas monturas ajustables en altura	●	●	●	●	●
Cinturones de seguridad – Traseros de tres puntos, con carrete de inercia	●	●	●	●	●

Seguridad y protección antirrobo

	Ambiente	Newport	Sport	ST	Ghia
Barra de protección lateral, delanteras y traseras. Habitáculo de seguridad de acero con barra transversal en el compartimento del motor. Zonas de deformación absorbentes de la energía de impacto delante y detrás	●	●	●	●	●
Columna de dirección – Refuerzo adicional	●	●	●	●	●
<b>Protección</b>					
Función de retardo de apagado de faros	●	●	●	●	●
Cerradura del depósito de combustible de seguridad con tapa en color carrocería	●	●	●	●	●
Inmovilizador – Sistema Pasivo Antirrobo (Securiford)	●	●	●	●	●
Cierres – Alta seguridad, protegidos con monturas reforzadas, y en 5 puertas con mecanismos de seguridad para niños en las puertas traseras	●	●	●	●	●
Apertura remota del maletero	●	●	●	●	●
Cierre centralizado con mando a distancia y luces de acceso con retardo de apagado	●	●	●	●	●
Segunda llave con mando a distancia	○	○	○	○	○
Número de bastidor (VIN) – Visible	●	●	●	●	●
Tuercas de seguridad	○	○	○	○	○

● = De serie, ○ = Opcional, □ = Opcional como parte de un paquete. **\*Nota:** Nunca se debe colocar un asiento para niños en el sentido contrario a la marcha en el asiento del pasajero delantero cuando el vehículo Ford vaya equipado con airbag de pasajero y dicho airbag esté activado. El lugar más seguro para colocar el asiento para niños es en el asiento trasero, debidamente sujeto.

Disponibilidad de llantas

	Ambiente	Newport	Sport	ST	Ghia
Llantas de acero 14" de 5 radios y neumáticos 175/65 R14					●
Llantas de acero 14" de 7 radios y neumáticos 175/65 R14	●				
Llantas de acero 14" de 7 radios y neumáticos 175/65 R14		●			
Llantas de aleación 14" de 7x2 radios y neumáticos 175/65 R14	○	○			
Llantas de aleación 15" de 5 radios y neumáticos 195/50 R15	○	○			○
Llantas de aleación 15" de 5 radios y neumáticos 195/50 R15 (sólo Newport 1.6100cv)		●			
Llantas de aleación plateadas 15" de 6x2 radios y neumáticos 195/50 R15	○	○			○
Llantas de aleación mecanizadas 15" de 6x2 radios y neumáticos 195/50 R15	○	○			○
Llantas de aleación 15" de 8 radios y neumáticos 195/50 R15	○	○			○
Llantas de aleación 15" de 9 radios y neumáticos 195/50 R15	○	○			○
Llantas de aleación 16" de 7 radios y neumáticos 195/45 R16	○	○			○
Llantas de aleación 16" de 8 radios y neumáticos 195/45 R16	○	○	○		○
Llantas de aleación 16" de 9 radios y neumáticos 195/45 R16				●	
Llantas de aleación 16" de 12 radios y neumáticos 195/45 R16	○	○	●		○
Llantas de aleación 17" de 11 radios y neumáticos 205/40 R17				○	
Rueda de repuesto de emergencia	●	●	●	●	●

● = De serie, ○ = Opcional, □ = Opcional como parte de un paquete. Consulte disponibilidad en su Concesionario Ford.  
(\*) Rueda de repuesto de diferente tamaño al normalizado: NO CONDUZCA por encima de 80 km/h. CONDUZCA la menor distancia posible.

**\*Nota: No se debe colocar nunca un asiento para niños en el sentido contrario a la marcha en el asiento del acompañante de un vehículo Ford equipado con airbag del asiento del acompañante con este activado. El lugar más seguro para colocar el asiento para niños es el asiento trasero, debidamente sujeto.**

Estructura rígida de la carrocería y habitáculo de seguridad

Bajo las elegantes líneas de Ford Fiesta, su estructura de carrocería ultrarrígida pone los cimientos para una excelente estabilidad y control direccional. Y, para proporcionarte una protección superior en caso de accidente, su habitáculo de seguridad de acero de alta protección incorpora un travesaño de refuerzo y zonas de absorción de energía, tanto en la parte delantera como en la trasera.



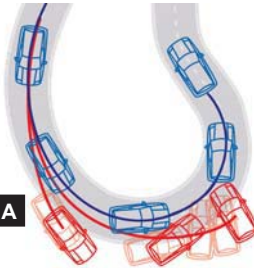
Interruptor de desactivación del airbag del acompañante\*

Para proteger a los niños en caso de colisión, el interruptor de activación con llave te permite desactivar el airbag del acompañante cuando se coloca un asiento para niños con el respaldo hacia delante en el asiento del acompañante. No coloque un asiento para niños con el respaldo hacia delante en el asiento del acompañante si no está desactivada esta opción.



Programa electrónico de estabilidad (ESP)

El sistema ESP opcional comprueba hasta 150 veces por segundo que el coche está respondiendo a las maniobras del conductor. A la primera señal de inestabilidad, el programa está diseñado para ayudar a recuperar la estabilidad del coche, permitiéndote mantener el control.



- Vehículo con ESP
- Sin ESP
- A** Vehículo en subviraje al entrar en la curva.
- B** Vehículo en sobreviraje al salir de la curva.



Características exteriores

	Ambiente	Newport	Sport	ST	Ghia
Diseño y carrocería					
Molduras laterales	●	●	●		●
Molduras laterales – Color carrocería				●	
Paragolpes – Color de carrocería	●	●			●
Paragolpes – Deportivos color de carrocería			●	●	
Tirador de las puertas – Color carrocería			●	●	●
Pintura – Metalizada	○	○	○	○	○
Parrilla del radiador – Delantera: sección superior e inferior con diseño en rejilla color negro	●	●			
Parrilla del radiador – Delantera: sección superior e inferior con diseño en rejilla color negro y entorno cromado					●
Parrilla del radiador – Deportiva			●	●	
Gancho de remolque	○	○			○
Spoiler trasero	○	○	●	●	○
Tirador del portón trasero en color carrocería				●	●
Funcionalidad exterior					
Retrovisores laterales – Control interno manual desde el interior, en color negro	●				
Retrovisores laterales – Eléctricos y térmicos, en color negro			●		
Retrovisores laterales – Eléctricos y térmicos, en color carrocería	○	●			
Retrovisores laterales – Eléctricos, térmicos y abatibles electricamente		○	○	●	●
Luneta trasera térmica	●	●	●	●	●
Parabrisas térmico	○	○	○	○	○
Sensor de distancia de aparcamiento	○	○	○	○	○
Lunas tintadas	●	●	●	●	●
Lunas traseras tintadas tipo privacidad	○	○	○	○	○
Revestimiento en los arcos de rueda – Delanteros y traseros	●	●	●	●	●
Limpiaparabrisas – Encendido automatico con sensor de lluvia		●	●	●	●
Limpiaparabrisas – Delantero, 2 velocidades, barrido intermitente programable y mecanismo eléctrico de lavado	●	●	●	●	●
Limpiaparabrisas – Delanteros, barrido con retardo "antigoteo" tras activación de la función de lavado	●	●	●	●	●
Limpiaparabrisas – Trasero, con mecanismo eléctrico de lavado	●	●	●	●	●
Limpiaparabrisas – Trasero, con activación mediante marcha atrás (cuando los limpiaparabrisas delanteros están en funcionamiento)	●	●	●	●	●
Iluminación exterior					
Autoencendido de faros		●	●	●	●
Faros halógenos, intermitentes, faros traseros antiniebla, luz de marcha atrás	●	●	●	●	●
Nivelación de faros	●	●	●	●	●
Luz de freno montada en alto	●	●	●	●	●
Faros antiniebla – Delanteros	○	●	●	●	●

● = De serie, ○ = Opcional, □ = Opcional como parte de un paquete.

Equipos de sonido y comunicación

	Ambiente	Newport	Sport	ST	Ghia
Audio					
Paquete de preinstalación de radio	●				
Radiocassette estéreo – Modelo 3500 RDS EON con mandos en el volante, código antirrobo y 4 altavoces	○	○			
Radio CD estéreo – Modelo 4500 RDS EON con mandos en el volante, código de seguridad antirrobo, 24 presintonías, 4 altavoces (exc Newport 1.3 70CV, 1.4 TDCi y 1.6 100CV)	○/□	○/□	●	●	●
Radio CD estéreo – Modelo 4500 RDS EON con código de seguridad antirrobo, 24 presintonías, 4 altavoces (1.3 70CV, 1.4 TDCi y 1.6 100CV)		●			
Radio CD estéreo – Modelo 6006 RDS EON con mandos en el volante, cargador frontal para 6 CDs, código de seguridad antirrobo, 36 presintonías, 4 altavoces	○	○	○	○	○
Sistema de Navegación por satélite (Becker) – Estéreo con radio/CD y lector de MP3.	○	○	○	○	○
Sistema de control por voz (V2C) y Bluetooth® (Versión en Español)	○	○/□	○	○	○
Sistema de control por voz (V2C) y Bluetooth® (Versión en Inglés)	○	○	○	○	○
Conector auxiliar - Para lector de música portátil al sistema de audio del vehículo (no disponible con transmisión Durashift Automatic)	○	○/□	○	○	○
Conector auxiliar - Para lector de música portátil al sistema de audio del vehículo (1.3 70CV y 1.4 TDCi)		●			

= De serie, ○ = Opcional. La marca Bluetooth® y sus logotipos son propiedad de Bluetooth SIG, Inc. y cualquier uso de dichas marcas por Ford Motor Company es bajo licencia. Otras marcas y nombres comerciales son de sus respectivos propietarios.

Faros de diseño contemporáneo

El elegante y atrevido diseño de los faros proporciona al Ford Fiesta unos ojos brillantes y una potente iluminación, aumentando su atractivo.



Una expresiva rejilla delantera

La excepcional rejilla delantera tiene un atractivo diseño elevado que le da al Ford Fiesta un aire de frescura y su característica sonrisa.



Mandos del equipo de audio en el volante

Algunas versiones disponen de mandos del equipo de audio integrados en una palanca de la columna de la dirección, de modo que puedes regular el sistema de sonido sin quitar los ojos de la carretera.



Radio CD estéreo 6006

Con su cargador automático de 6 CD's integrado en el salpicadero, el sistema de radio CD estéreo 6006 emite horas de sonido nítido sin interrupciones. Disponible como opción.





Equipamiento Interior

	Ambiente	Newport	Sport	ST	Ghia
<b>Confort y funcionalidad</b>					
Toma de corriente/encendedor	●	●	●	●	●
Aire acondicionado – Libre de CFC, con sistema de recirculación de aire	●	●	●	●	
Climatizador (exc Newport 1.3 70cv y 1.4 TDCi)	○	○/□	○	○	●
Climatizador (Newport 1.3 70cv y 1.4 TDCi)		●			
Ordenador de a bordo (de serie en Newport con cambio Durashift EST)		○	○	●	●
Consola central – Alargada con sujetavasos	●	●	●	●	●
Ganchos para abrigos – Parte trasera	●	●	●	●	●
Reloj – Digital, función 12 ó 24 horas	●	●	●	●	●
Guantera con tapa (con soporte incorporado para bolígrafo y papeles)	●	●	●	●	●
Retrovisor – Antideslumbramiento	●	●	●	●	●
Parasol – Lado del conductor con espejo, tapa y sujetapapeles	●	●	●	●	●
Parasol – Lado del pasajero con espejo y tapa	●	●	●	●	●
Elevalunas eléctricos delanteros	●	●	●		
Elevalunas eléctricos delanteros – Bajada de un solo toque en el lado del conductor				●	●
Techo solar – Manual	○	○	○	○	○
<b>Asientos</b>					
Asiento delantero – Asiento del conductor ajustable manualmente en 4 posiciones	●	●	●	●	●
Asientos delanteros – Anti-deslizantes, totalmente reclinables con reposacabezas ajustables en altura	●	●	●	●	●
Asientos delanteros – Con respaldo abatible	●	●	●	●	●
Asientos delanteros – Abatibles de fácil acceso (sólo en Coupé)	●	●	●	●	
Bolsa portaobjetos – En el respaldo de los asientos del conductor y del pasajero	●	●	●	●	●
Asientos delanteros – Deportivos			●		
Asientos delanteros – Deportivos ST				●	
Asiento trasero – Abatible 60:40	●	●	●	●	●
Reposacabezas central trasero	○	○	○	○	○
Tapicería de cuero parcial				●	
Tapicería de cuero		○	○	○	○

Equipamiento Interior

	Ambiente	Newport	Sport	ST	Ghia
<b>Guarnecidos</b>					
Alfombrillas delanteras	○	○	○	○	○
Guarnecido de las puertas – Inserciones en tela, panel moldeado con tirador/apoyabrazos, huecos portaobjetos en las puertas delanteras y parrillas de los altavoces	●	●	●	●	●
Funda de palanca de cambios – Negro	●	●			
Funda de la palanca de cambios – Negro con entorno metalizado					●
Funda de la palanca de cambios – Negro con entorno de aluminio satinado			●	●	
Pomo de la palanca de cambios – Negro con inserciones acrílicas (en Newport con Durashift EST)	●	●			
Pomo de la palanca de cambios – Negro con inserciones en aluminio satinado		●			
Pomo de la palanca de cambios – Deportiva			●		
Pomo de la palanca de cambios – Deportiva de cuero				●	
Pomo de la palanca de cambios – Forrado de cuero con inserciones en aluminio satinado					●
<b>Instrumentación y mandos</b>					
Instrumentación – Velocímetro, indicadores digitales electrónicos de la temperatura del motor, del nivel de combustible, tacómetro y cuentakilómetros parcial	●	●	●	●	●
Testigos de aviso de fallo de presión de aceite, intermitentes, calentadores (sólo diesel), luz larga, encendido/alternador, fallo en frenos, freno de mano, airbag(s), nivel bajo de combustible, aviso sonoro de "luz encendida"	●	●	●	●	●
Mando de calefacción iluminado – Ventilador de 4 velocidades, 4 salidas de aire con control de dirección y temperatura	●	●	●	●	●
Palancas – Montadas en columna de dirección para intermitentes y limpiaparabrisas	●	●	●	●	●
Ordenador de a bordo		○	○	●	●
Sistema de ahorro de batería	●	●	●	●	●
Volante de 3 radios, con óvalo Ford y claxon incorporado	●	●			
Volante de 3 radios, forrado en cuero con óvalo Ford y claxon incorporado			●		●
Volante de 3 radios, forrado en cuero con óvalo Ford y claxon incorporado, diseño ST				●	
<b>Iluminación interior</b>					
Luz de cortesía – montada en el techo (opera con todas las puertas y portón trasero abiertos)	●	●	●	●	●
Luz de cortesía con retardo de apagado		●	●	●	●
Luces para lectura de mapas (2)				●	●
Luz en el maletero	●	●	●	●	●
<b>Maletero</b>					
Bandeja trasera – Enmoquetada, inclinable	●	●	●	●	●
Piso de moqueta con revestimientos en los laterales y arcos de rueda	●	●	●	●	●

● = De serie, ○ = Opcional, □ = Opcional como parte de un paquete.

Una amplia guantera

Con prácticos soportes para bolígrafos y tickets, ranuras para monedas y hasta un cómodo compartimento para documentación, la espaciosa guantera del Ford Fiesta tiene sitio para todo.



Espacio en el maletero

El generoso maletero del Ford Fiesta es a la vez ancho y profundo, para permitirte llevar de todo, desde maletas a muebles desmontados.



Conector auxiliar para MP3

Ford Fiesta te permite conectar tu propio reproductor MP3, CD o cassette, y producir un sonido de calidad superior a través de la unidad de audio y los altavoces del vehículo. Disponible como opción.



Aire acondicionado

En días calurosos puedes estar fresco y cómodo en tu Ford Fiesta, gracias a su sistema de aire acondicionado (opcional o de serie según opciones)





Paquetes opcionales

	Ambiente	Newport	Sport	ST	Ghia
Paquete Seguridad – Airbags laterales delanteros y airbags laterales tipo cortina	○	○	○		○
Paquete V2C - Radio CD estéreo 4500 con mandos en el volante, código de seguridad antirrobo, 4 altavoces, conector para MP3 y Sistema de Control por Voz (V2C) con Bluetooth ®(excepto Newport 1.3 70cv, 1.4 TDCi, y 1.6 100 cv)		○			
Paquete Clim V2C I - Climatizador, Radio CD estéreo 4500 con mandos en el volante, código de seguridad antirrobo, 4 altavoces, conector para MP3 y Sistema de Control por Voz (V2C) con Bluetooth®(excepto Newport 1.3 70cv, 1.4 TDCi, y 1.6 100 cv)		○			
Paquete Clim V2C II - Climatizador, conector para MP3 y Sistema de Control por Voz (V2C) con Bluetooth®(sólo Newport 1.6 100 cv)		○	○	○	
Paquete Ford GT - Cristales tintados tipo privacidad, Bandas deportivas y Paquete interior Estilo (consultar disponibilidad)			○	○	
Paquete Ghia - Llantas de aleación de 15" y 8 radios, conector para MP3 y Sistema de Control por Voz (V2C) con Bluetooth®					○
Paquete ST - Climatizador, conector para MP3 y Sistema de Control por Voz (V2C) con Bluetooth ®				○	

○ = Opcional





Ébano (Plomo/Ébano)  
(No comercializado en España)



Beige (Plomo/Beige)



Ébano (Azul/Ébano)



Pardo/Ébano (Plomo/Ébano)



Azul/Ébano (Plomo/Ébano)



Coral/Ébano (Plomo/Ébano)



Cuero Plomo (Plomo/Ébano)



Azul/Ébano (Azul/Ébano)



Coral/Ébano (Coral/Ébano)



Ébano (Plomo/Ébano)



Beige (Plomo/Beige)



Cuero Beige (Plomo/Beige)



Plata/Ébano (Plomo/Ébano)



Cuero Ébano (Plomo/Ébano)



Plata/Ébano (Coral/Ébano)



Cuero Ébano (Coral/Ébano)



Infrarrojo/Ébano (Plomo/Ébano)



Azul/Ébano (Azul/Ébano)



Cuero Ébano (Azul/Ébano)

Disponibilidad de tapicerías y colores de carrocería

Modelo	Ambiente			Newport			Ghia							Sport				ST			
Tapicería Asiento : Central/Lateral	Kyoto/ Mondus	Kyoto/ Mondus	Kyoto/ Mondus	Tungsten/ Mondus	Tungsten/ Mondus	Tungsten/ Mondus	Cuero Prima	Tungsten/ Mondus	Tungsten/ Mondus	Lotus/ Trudie	Cuero Prima**	Lotus/ Trudie	Cuero Prima**	Wire/ Verona**	Cuero Verona**	Wire/ Verona**	Cuero Verona**	Wire/ Verona	Cuero Verona**	Wire/ Verona	Cuero Verona**
Tapicería y Color Puertas	Modern Plomo	Modern Pistacho	Modern Ébano	Modern Pardo	Modern Azul Denim	Modern Coral	Hannover Plomo	Modern Coral	Modern Azul Denim	Trudie Ébano	Hannover Plomo	Trudie Pistacho Claro	Hannover Pistacho Claro	Hannover Plata	Hannover Ébano	Hannover Plata	Hannover Ébano	Hannover Infra Rojo	Hannover Ébano	Hannover Azul Racing	Hannover Ébano
Color Interior: Salpicadero/Inferior	Plomo/ Ébano	Plomo/ Pistacho	Azul/ Ébano	Plomo/ Ébano	Plomo/ Ébano	Plomo/ Ébano	Plomo/ Ébano	Coral/ Ébano	Azul/ Ébano	Plomo/ Ébano	Plomo/ Ébano	Plomo/ Pistacho	Plomo/ Pistacho	Plomo/ Ébano	Plomo/ Ébano	Coral/ Ébano	Coral/ Ébano	Plomo/ Ébano	Plomo/ Ébano	Azul/ Ébano	Azul/ Ébano
Colores sólidos																					
Rojo Vulcano	●						●	●		●	●			●	●			●	●		
Azul Naval	●	●	●	●	●	●	●		●	●	●	●	●	●	●	●	●	●	●	●	●
Blanco	●	●	●	●	●	●	●	●	●	●	●	●	●	●	●	●	●	●	●	●	●
Colores metalizados *																					
Verde Manzana	●	●			●		●			●		●									
Plata Perla	●	●	●	●	●	●	●	●	●	●	●	●	●	●	●	●	●	●	●	●	●
Azul Océano	●	●	●		●	●	●		●	●	●	●	●								
Negro Grafito	●	●	●	●	●	●	●	●	●	●	●	●	●	●	●	●	●	●	●	●	●
Azul Racing																			●	●	●
Gris Zinc	●	●	●	●	●	●	●	●	●	●	●	●	●	●	●	●	●	●	●	●	●
Arena	●	●	●	●			●			●	●	●	●								
Rojo Tango	●					●	●	●		●	●	●	●			●	●				
Azul Cerámica	●	●	●		●		●		●	●	●	●	●	●	●	●	●	●	●	●	●
Verdigris	●	●	●		●		●		●	●		●				●	●	●			
Púrpura	●	●	●		●		●			●	●	●	●								

● = Disponible. \*Pintura metalizada, con coste adicional. \*\*Tapicería de cuero, con coste adicional.



Ford tiene una política de desarrollo permanente y se reserva el derecho de modificar en cualquier momento y sin previo aviso las especificaciones y colores de los modelos y otros elementos ilustrados y descritos en este catálogo. Para más información, consulte con su Concesionario Ford. Este catálogo incluye información general, las especificaciones descritas en él pueden no estar disponibles en un mercado determinado.

# Colores de carrocería



Rojo Vulcano  
Sólido



Azul Naval  
Sólido



Blanco  
Sólido



Plata Perla\*  
Metalizado



Negro Grafito\*  
Metalizado



Azul Océano\*  
Metalizado



Verde Manzana\*  
Metalizaado



Azul Cerámica\*  
Metalizado



Verdigris\*  
Metalizado



Arena\*  
Metalizaado



Gris Zinc\*  
Metalizado



Rojo Tango\*  
Metalizado



Púrpura\*  
Metalizado



Azul Racing\*  
Metalizado

\*Pintura metalizada opcional (con coste adicional).

El nuevo Ford Fiesta tiene una garantía contra la perforación por corrosión de la carrocería de 12 años desde la matriculación. Este hecho está sujeto al cumplimiento de determinadas condiciones.

Nota Las imágenes de los vehículos que se muestran en este catálogo sirven para ilustrar los colores de la carrocería y pueden no reflejar los modelos actuales de fabricación. Los colores y tejidos en este folleto pueden variar respecto a los colores reales, debido a las limitaciones de los procesos de impresión utilizados.

**Bluetooth\***  
La marca Bluetooth\* y sus logotipos son propiedad de Bluetooth SIG, Inc. y cualquier uso de dichas marcas por Ford Motor Company es bajo licencia. Otras marcas y nombres comerciales son de sus respectivos propietarios.

Publicado por Ford Motor Company Limited,  
Brentwood, Essex, England.  
Registrado en Inglaterra No. 235446.  
BJN 302322. FoE O03E.  
PN 671503/1006/74m/ESP es.  
Agosto 2006.  
© Ford Motor Company Limited.

[www.ford.es](http://www.ford.es)

