

FORD TRANSIT



Go Further



Visionário. Engenhoso. Extraordinário.
Cada veículo tem a sua assinatura.

Henry Ford

Sem problemas

Combinando uma elevada capacidade de carga com uma potência fiável e um consumo de combustível reduzido, a nova Ford Transit tem uma vontade de trabalhar insaciável.



Pontos de fixação reposicionados

Os ganchos e pontos de fixação em conformidade com as normas DIN/ISO da nova Ford Transit estão convenientemente montados nas paredes laterais, deixando o piso livre e desimpedido. (De série)



Espaço de carga melhorado

Com mais espaço, maior conveniência e mais prática, a nova Ford Transit não brinca em serviço. Oferecendo até 15,1 m³ de espaço de carga* na nova "Jumbo" Van L4 H3, além de espaço para um máximo de 5 Europaletes, até os trabalhos de maior monta parecem mais fáceis.

*Medido em metros cúbicos na Van L4 H3.



Onde quiser

Disponível em três comprimentos de carroçaria diferentes, com duas alturas de tecto, uma série de pesos brutos até 4700 kg, espaço de carga até 15,1 m³, dez configurações de motor e tracções (Dianteira, Traseira e Integral-AWD) e uma capacidade de reboque impressionante, a nova Ford Transit está preparada para praticamente qualquer desafio com que se depare.



Capacidade de reboque

A vontade de trabalhar da Ford Transit estende-se para além do seu espaço de carga. A versão 350HD com suspensão reforçada e 7000 kg de Peso Bruto+Peso rebocável, consegue carregar até 3,5 toneladas de carga com atrelado com travões. (Poderá ser necessário um tacógrafo digital. (Opção))



Tudo faz sentido

Proporcionando a derradeira funcionalidade a baixo preço e com a melhor dinâmica de condução da sua classe, a nova Ford Transit faz todo o sentido para o seu negócio.



Custo de propriedade

Os impressionantes intervalos de revisão de 2 anos/ 50.000 km da Transit significam um período de inactividade mais curto e uma redução significativa nos custos de utilização.



**2 anos
50.000 km**

Fácil

Uma cabina ampla e espaçosa, com os níveis de conforto de um automóvel e tecnologias relevantes e avançadas, incluindo o Ford SYNC com Assistência de emergência*, a Ford Transit combina eficazmente negócios com prazer.



*A Assistência de emergência Ford está disponível em mais de 30 países na Europa. Esta característica funciona em conjunto com um telemóvel compatível que se encontra ligado e emparelhado e ao accionar o airbag (exclui os airbags para os joelhos, quando equipado com os mesmos) ou quando o interruptor para desligar a bomba de combustível é accionado. **É necessário um telemóvel compatível. Nem todos os idiomas europeus suportam a função de texto. Consulte www.ford.pt para obter as informações mais actualizadas.

Nota A palavra da marca e os logótipos Bluetooth® são propriedade da Bluetooth SIG, Inc. e qualquer utilização dessas marcas pela Ford Motor Company Limited e empresas suas associadas é feita mediante licença. Outras marcas e nomes comerciais pertencem aos seus respectivos proprietários.

Ford SYNC com Assistência de emergência*

A próxima geração de sistemas de conectividade no veículo. O Ford SYNC permite-lhe utilizar os leitores de MP3 mais populares, telemóveis com Bluetooth® e unidades USB com comandos de voz extremamente simples. Até consegue ler as mensagens de texto que receber por si**. Além disso, a Assistência de emergência Ford foi concebida para ajudar os ocupantes a ligar para os serviços de emergência.



112

Rebocar com confiança

Condensámos o equivalente a 240.000 quilómetros de condução extrema em seis meses de testes em condições de estrada diferentes, tendo a maioria desses testes sido efectuada com um reboque completamente carregado. A nova Transit passou com a nota máxima.



Tecnologia de motor diesel Duratorq TDCi comprovada

Conhecido pela sua fiabilidade e eficiência, o motor Duratorq TDCi de 2,2 litros da nova Transit vem equipado com uma selecção de três opções de potência e binário para satisfazer todas as necessidades.

Concebida para uma vida duradoura e aventureira

Como todos os veículos comerciais Ford que a precederam, a nova Transit tem a durabilidade no seu ADN. Um incansável programa de testes garante que se trata de uma carrinha feita para durar.



Faróis elevados

Os potentes faróis tipo projector situam-se num local seguro. (De série na versão Trend)

Pára-choques traseiro de várias peças

O conjunto do pára-choques traseiro ajuda a manter os custos de reparação baixos.

Resistência testada

Testes extensivos incluíram dois meses de testes em ciclos de condução exigente na velocidade máxima e baixa na cidade para imitar prazos de entrega tipicamente rigorosos.

Molduras laterais amplas

Molduras laterais resistentes ajudam a proteger a sua carrinha contra danos acidentais.



Levada aos extremos

Arranques a -40°C, altitudes de 4500 metros, veículos deixados esquentar ao sol completamente carregados em inclinações acentuadas a temperaturas de 50°C, a nova Transit foi levada aos extremos.



250.000 portas fechadas

Fechámos a porta de correr 250.000 vezes, as portas dianteiras 250.000 vezes e a porta de carga traseira 150.000 vezes para garantir que nunca o deixarão ficar mal.



Conduzida obsessivamente

Durante o seu desenvolvimento, testámos a condução da nova Transit num equivalente a 5 milhões de quilómetros, incluindo 400.000 quilómetros com clientes reais.

Garantia anti-perfuração de 12 anos

A nova Transit deve o seu exterior resistente a um processo de pintura de várias fases. Desde as secções da carroçaria em aço injectadas com cera à robusta camada superior, os novos materiais e processos de aplicação garantem que irá manter o seu bom aspecto durante muitos anos.



Camada de zinco

Camada de fosfato

Electrodeposição

Camada superior

Camada transparente

Raio de viragem de 11,9 m*

A condução da nova Ford Transit é surpreendentemente semelhante à de um automóvel ligeiro, com direcção assistida, um raio de viragem de 11,9 m* líder na sua classe e uma excelente visibilidade para o condutor, cortesia da maior amplitude do novo pára-brisas dianteiro e dos vidros laterais.

*Medido de passeio a passeio, 11,9m na L2; 13,3m nas L3 e "Jumbo" L4.



O ambiente de trabalho certo

A Ford Transit estabelece novos padrões de conforto e controlo de condução. Níveis excepcionais de acabamento e requinte, tecnologias inteligentes orientadas para o condutor, além de uma série de características práticas e engenhosas, tornam-na num excelente lugar para se estar.

A qualidade concebida a pensar em si

Ao entrar na cabina, é imediatamente evidente que a nova Ford Transit estabelece um marco na atenção aos detalhes. De conforto e condução impressionantes, apresenta acabamentos e materiais de alta qualidade, sem comprometer o pragmatismo do dia-a-dia.



Condução e manobrabilidade ainda melhores

As famosas qualidades de condução da Ford Transit foram aperfeiçoadas com casquilhos e suportes de suspensão mais rígidos e uma barra estabilizadora nova.



Tomada eléctrica de 230 volts

Uma prática tomada eléctrica de 150 watts e 230 V, localizada entre os bancos do condutor e passageiro, pode ser utilizada para carregar ferramentas, computadores portáteis ou outros equipamentos eléctricos sem necessidade de adaptadores especiais. (Opção)



Banco do condutor eléctrico

O banco do condutor aquecido e electricamente ajustável em 10 sentidos com suporte lombar é a escolha ideal. (Opção na versão Trend)



Interior inimigo das alergias

O interior da Transit utiliza materiais que minimizam o risco de reacções alérgicas. Os modelos equipados com ar condicionado também têm um filtro anti-pólen de elevado desempenho para evitar que o pó e o pólen entrem na cabina.

Banco do condutor e volante ajustáveis

Um banco do condutor ajustável com apoio para o braço e um volante que se ajusta para se adaptar à sua altura e ao comprimento do seu braço garantem que encontrará facilmente a sua posição de condução ideal. (De série)



Ford Transit ECONetic

Reduza os seus custos de utilização e as emissões de CO₂ com a Transit ECONetic. Especificamente configurada e movida por um motor Duratorq TDCi Euro 5 de 125cv/350Nm e 2,2 litros especialmente calibrado, e disponível numa selecção de comprimentos de chassis e pesos brutos, proporciona valores de poupança de combustível combinados que irão satisfazer os objectivos sem comprometer o desempenho.

Transporta mais, consome menos

Os motores da nova Transit estão entre os mais eficientes no mercado. Ao combinar um consumo de combustível reduzido com emissões de CO₂ mais baixas, beneficiará de custos de utilização inferiores no presente e de valores residuais melhorados no futuro.



Tecnologia Ford ECONetic

A Tecnologia Ford ECONetic combinada com uma aerodinâmica otimizada resultou numa poupança de combustível excepcional em toda a gama.

- Avançados motores diesel Ford Duratorq TDCi – proporcionam uma poupança de combustível excepcional e emissões de CO₂ reduzidas
- Ford Auto-Start-Stop (ver em baixo)
- Carregamento regenerativo inteligente Ford
- Economia – luz indicadora de mudança de velocidade
- Ford EcoMode – incentiva um comportamento de condução económica
- Controlo da aceleração (ver em baixo)
- Sistema de gestão da bateria Ford – melhora a vida útil da bateria, o consumo de combustível e garante uma fiabilidade pronta a seguir

A disponibilidade da Tecnologia Ford ECONetic varia em função do modelo. Contacte o seu Concessionário Ford Transit Centre para mais detalhes.

Para mais informações sobre as nossas iniciativas de sustentabilidade, visite <http://www.ford.pt/ExperienciaFord/SobreFord/Ambiente/ONossoCompromisso>.

Potência e binário

O motor 2.2 Duratorq TDCi diesel da Transit está disponível em três configurações de potência e binário com caixa manual de 6 velocidades. Todos os motores estão em conformidade com rigorosas normas de emissões Euro 5, as versões de 125 CV e 155 CV também estão disponíveis com HDT6. A Transit está disponível com a opção de tracção Dianteira, Traseira ou Integral-AWD.

Porquê tracção dianteira?

- Menos peso em ordem de marcha, mais carga útil
- Altura de carga mais baixa
- Espaço de carga maior e altura interior suplementar
- Poupança de combustível melhorada

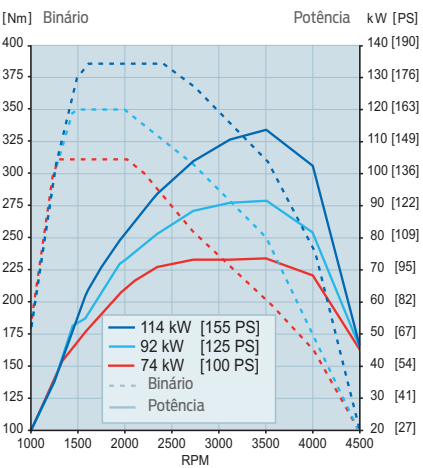
Porquê tracção traseira?

- Mais adequada para aplicações de trabalho mais pesadas
- Tracção superior com potência reduzida quando está muito carregada
- Escolha ideal para reboque

Porquê tracção integral (AWD)?

- Tracção extra em condições de condução difíceis
- Em condições nomais a potência é direccionada totalmente para a rectaguarda. Em condições de pouca tracção o sistema automaticamente aumenta a tracção nas rodas dianteiras

Diesel (Tr. Dianteira)



Controlo da aceleração

Para poupança de combustível, o Controlo da aceleração impede o condutor de acelerar mais quando o veículo está vazio do que quando está muito carregado.



Auto-Start-Stop

Quando o seu veículo está ao ralenti durante algum tempo, o motor pode desligar-se automaticamente para poupar combustível. Quando quiser arrancar, o motor reinicia-se imediatamente (De série na ECONetic).



Intervalos de revisão prolongados

Intervalos de revisão generosos até 50.000 km (ou dois anos) ajudam mantê-lo na estrada por mais tempo e a reduzir ainda mais os seus custos de utilização.

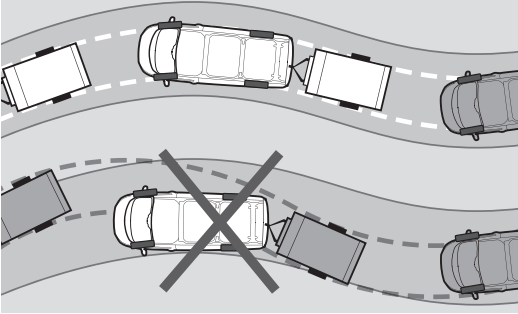


Emissões de CO₂

As emissões de CO₂ reduzidas da Transit ECONetic a partir de apenas 169 g/km proporcionam benefícios fiscais, de poupança de combustível e ambientais.

Controlo do balanço do atrelado⁽⁰¹⁾

Quando reconhece que o atrelado começa a balançar, o sistema reduz o binário do motor e aplica os travões para reduzir a velocidade e ajudar a manter a estabilidade. (De série com o gancho de reboque instalado de fábrica pela Ford)



Controlo electrónico de estabilidade (ESC)⁽⁰¹⁾

O ESC foi concebido para o ajudar a manter o controlo em condições de condução extremas. Detecta quando se desviar da trajectória escolhida e pretende mantê-lo nesta regulando automaticamente a travagem e o débito do motor. (De série)



Segurança desde a concepção do automóvel

Em toda a gama Ford Transit, uma linha completa de características de segurança passiva e activa que recorrem às mais recentes tecnologias para proteger o condutor, os seus passageiros e a sua carga.

⁽⁰¹⁾Utiliza sensores.
⁽⁰²⁾Funciona a velocidades superiores a 70 km/h em estradas com várias faixas e com marcações de faixa de rodagem claramente visíveis.
⁽⁰³⁾Característica de segurança.
⁽⁰⁴⁾Característica de assistência à condução.

Monitorização da pressão dos pneus⁽¹⁾

Permite-lhe monitorizar a pressão dos pneus enquanto conduz. Se detectar que a pressão de um pneu está demasiado baixa, como no caso de um furo, o sistema alerta-o. (Opção)



Controlo de tracção⁽¹⁾

Caso se detecte a derrapagem das rodas a baixas velocidades, o sistema pode distribuir mais binário para a roda com mais tracção. (De série)

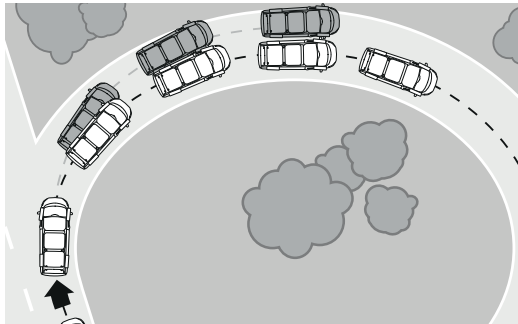
Assistência de travagem de emergência⁽⁰¹⁾

Concebida para reconhecer uma situação de travagem de emergência e otimizar a pressão no sistema de travagem para proporcionar a máxima potência de imobilização. (De série)



Bloqueio de portas no arranque⁽²⁾

Para impedir os crimes de ocasião, todas as portas se trancam automaticamente quando a velocidade do veículo exceder os 8 km/h. As portas continuam trancadas mesmo que o veículo abraque ou pare, embora seja possível desbloquear os fechos do lado do condutor ou passageiro utilizando os manípulos das portas interiores. (Pode ser desactivado se necessário) (De série)



Controlo em curva⁽⁰¹⁾

Concebido para o ajudar a manter o controlo do veículo quando fizer uma curva demasiado rapidamente. O sistema pode aplicar a travagem inteligente às quatro rodas para reduzir a velocidade do veículo até menos 16 km/h em aproximadamente um segundo. (De série)

Grande em espaço de carga, grande em segurança

A segurança é importante para nós, por isso, a nova Transit foi concebida para ajudar a proteger o condutor, a sua carga e as pessoas em seu redor.

Aviso de travagem de emergência⁽²⁾

Os piscas dianteiros e traseiros piscam automaticamente em caso de travagem brusca, fornecendo aos outros condutores um aviso antecipado de perigo. (De série)

Alerta de manutenção de faixa^(0*2)

O Alerta de manutenção de faixa⁽²⁾ foi concebido para reconhecer quando se aproxima das marcações da faixa de rodagem sem utilizar o pisca, alertando-o através de vibrações sentidas no volante. (Opção)

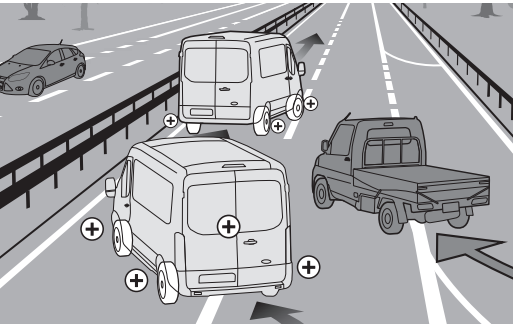
Faróis automáticos⁽⁰²⁾

Sistema concebido para acender os faróis quando o sensor detectar condições de fraca iluminação. (Opção como parte de um pack na versão Trend)



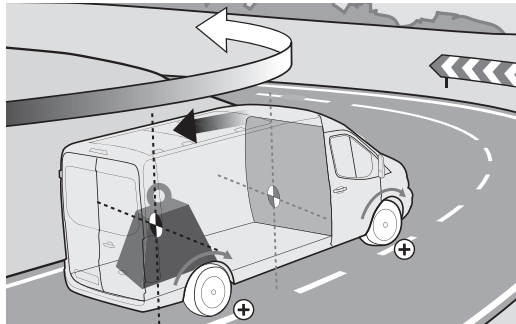
Mitigação de capotamento⁽⁰¹⁾

Concebida para identificar uma situação de condução potencialmente perigosa e activar o ESC⁽⁰⁾ para manter a estabilidade. (De série)



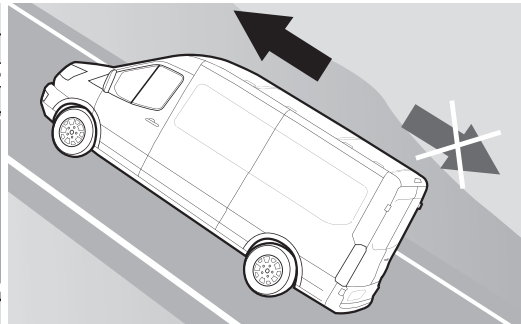
Controlo de carga adaptável⁽⁰¹⁾

Concebido para se ajustar às respostas do sistema ESC⁽⁰⁾ de forma a compensar quando o veículo não tem carga e quando este está parcial ou totalmente carregado. (De série)



Assistência no arranque em subidas⁽⁰²⁾

Concebida para evitar temporariamente que o veículo derrape num plano inclinado quando retira o seu pé do travão e o coloca no pedal do acelerador. Funciona nas mudanças para a frente e na marcha-atrás, sendo ideal para rebocar e puxar cargas pesadas. (De série)



Conectividade total

O Ford SYNC permite-lhe reproduzir música, fazer e receber chamadas em modo mãos-livres – tudo com comandos de voz bastante simples. Com o SYNC AppLink, até pode controlar aplicações* no seu smartphone através de comandos de voz. Além disso, a Assistência de emergência* Ford foi concebida para ajudar os ocupantes a efectuar uma chamada de emergência de forma a fornecer aos serviços de socorro informações sobre a localização do veículo no seu próprio idioma. (Opção)



SMS audível

Programável para ler as mensagens de texto que receber no telemóvel ligado, incluindo abreviaturas e símbolos frequentemente utilizados, permitindo inclusivamente responder através de uma selecção de 15 mensagens de texto predefinidas. É necessário um telemóvel compatível e emparelhado.



Navegação

O mapa 3D guardado no cartão SD apresenta os pontos de interesse num ecrã a cores de 5". Também inclui avisos de trânsito. (Opção)



Transmissão de áudio via Bluetooth®

Transmita a sua colecção de músicas de um leitor de MP3 ou telemóvel compatível e emparelhado para o sistema áudio do veículo.



Assistência de emergência*

Concebida para ajudar os ocupantes a contactar os serviços de emergência no seu telemóvel com Bluetooth® emparelhado quando é accionado um airbag.



Funcionalidades inteligentes que tornam a vida mais fácil

A nova Transit sobe a fasquia para as carrinhas da sua classe, com a sua fabulosa gama de características inovadoras e engenhosas.



Controlo automático de velocidade adaptável (ACC)

Sistema de controlo da velocidade de cruzeiro sofisticado que ajuda a manter a velocidade de cruzeiro e a distância predefinidas em relação ao veículo em frente. Quando o sistema detecta um veículo em frente, desacelera automaticamente para manter a distância pretendida, acelerando novamente até à velocidade de cruzeiro predefinida assim que a estrada ficar desimpedida. (Opcional na versão Trend)

*A Assistência de emergência Ford está disponível em mais de 30 países na Europa. Esta característica funciona em conjunto com um telemóvel compatível que se encontra ligado e emparelhado e ao accionar o airbag (exclui os airbags para os joelhos, quando equipado com os mesmos) ou quando o interruptor para desligar a bomba de combustível é accionado. Nem todos os idiomas europeus suportam o AppLink, a Assistência de emergência e a função de texto. É necessário um telemóvel compatível. Para mais informações e uma lista completa de aplicações compatíveis com o AppLink, visite o website da Ford regional. **Nota** A palavra da marca e os logótipos Bluetooth® são propriedade da Bluetooth SIG, Inc. e qualquer utilização dessas marcas pela Ford Motor Company Limited e empresas suas associadas é feita mediante licença. Outras marcas e nomes comerciais pertencem aos seus respectivos proprietários.



Câmara com visão traseira

Selecione a marcha-atrás e a imagem da câmara com visão traseira é automaticamente apresentada no espelho retrovisor. As linhas de marcação sobrepostas na imagem da câmara indicam para onde se dirige o veículo. (Opção)



Sensores de estacionamento dianteiros e traseiros

Um aviso sonoro ajuda-o a avaliar a distância entre o seu veículo e os obstáculos existentes à frente e atrás para que possa estacionar e fazer manobras mais facilmente. (Opção)



Sistema de abastecimento de combustível sem tampa Ford Easy Fuel

Uma protecção exclusiva assegura que ninguém pode abastecer acidentalmente com o combustível errado. Além disso, não tem de tocar em tampas de combustível sujas. (De série)



Faróis de halógeno tipo projector com luzes de curva fixas

Quando rodar o volante mais de 30 graus, as luzes auxiliares iluminam o lado da estrada apropriado para uma visibilidade nocturna adicional. Funciona em velocidades até 30 km/h. (De série na versão Trend, opção nas outras versões)



Espelhos retrovisores exteriores rebativeis electricamente

Espelhos retrovisores eléctricos e aquecidos, com detecção de ângulo morto. Perfeitos para estacionar em espaços apertados ou passar por vias estreitas. (Opção em todas as versões e como parte de um pack na versão Trend)

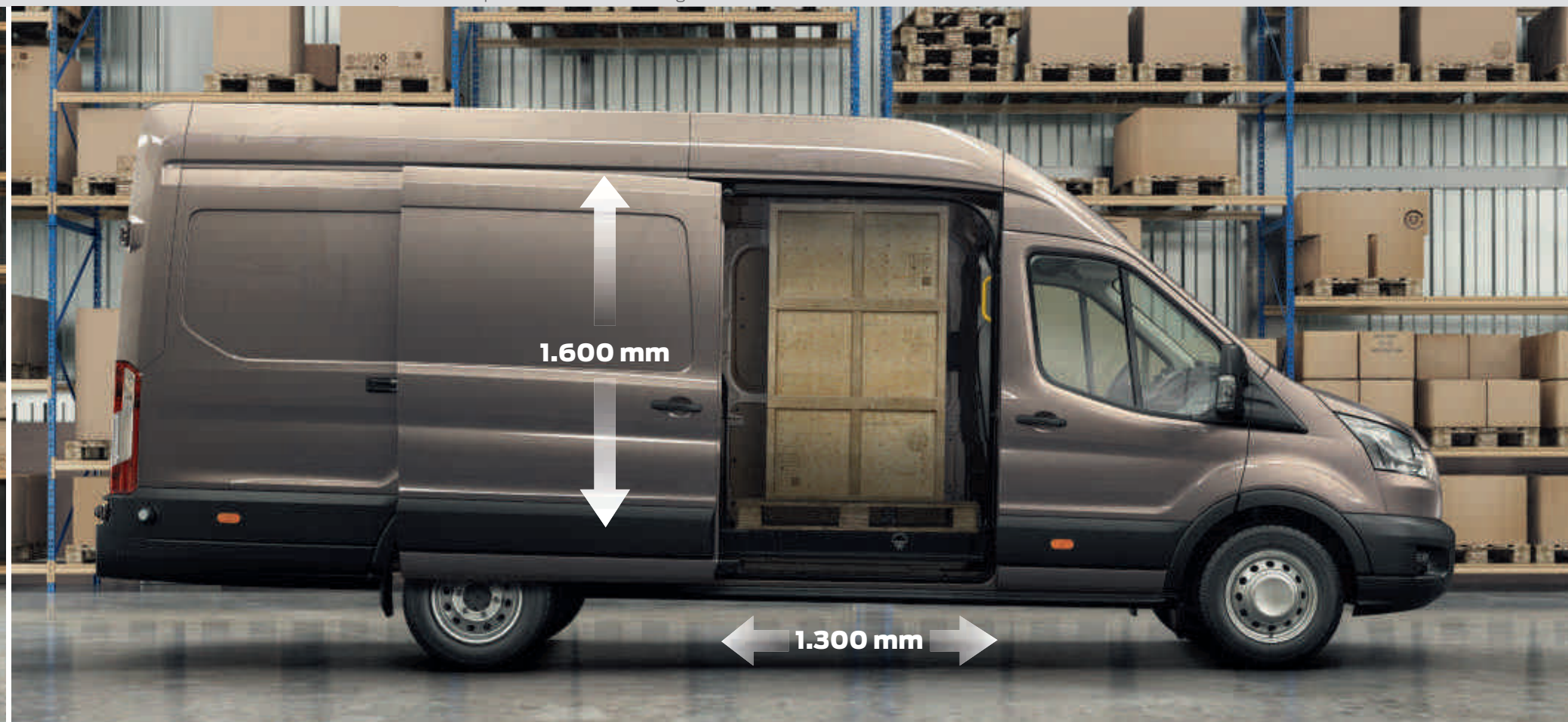


Compartimento de arrumação com tomada eléctrica e portas AUX e USB acima do grupo de instrumentos

Compartimento de arrumação engenhosamente ocultado para manter os artigos guardados em segurança. (De série com sistema áudio)

Espaço de carga e carga útil otimizados

A nova Ford Transit apresenta uma capacidade de carga excepcional. Atrás da divisória fixa de aço, encontrará até 15,1 m³ de espaço de carga* para utilizar. O piso de carga plano e as paredes laterais quase verticais ajudam a tirar o máximo partido de todo esse espaço, permitindo transportar cargas com um comprimento até 4217 mm (L4) e uma altura até 2125 mm (H3 com tracção dianteira). O acesso à área de carga é rápido e fácil, graças a uma porta de correr lateral de abertura ampla, portas traseiras a toda a altura que podem abrir num ângulo total de 270 graus (de série na versão "Jumbo" L4, opção na versão L3) e a um degrau integrado no pára-choques traseiro.



■ Espaço de carga até 15,1 m³**

Uma maior capacidade cúbica de carga permite transportar mais numa só viagem para melhorar a eficiência de utilização

■ Comprimentos de carga de 3044 mm (L2), 3494 mm (L3) e 4217 mm (L4)**

Comprimentos de carga maiores permitem acomodar artigos de

comprimento standard, como tubos, placares e rolos de alcatifa

- O piso de carga resistente e fácil de limpar ajuda a proteger a sua carrinha e a sua carga. A cobertura do piso eleva-se 100 mm nos lados, permitindo lavar e limpar facilmente o piso
- O degrau integrado no pára-choques traseiro permite aceder facilmente ao

espaço de carga

- A iluminação LED no espaço de carga oferece a máxima iluminação interior (opção)
- As portas traseiras contêm refletores visíveis para quando estão abertas a 90º avisem os outros utilizadores da estrada da presença do veículo depois de anoitecer.



Mesa desdobrável e compartimento de arrumação por baixo do banco

O banco duplo dos passageiros dianteiros inclui uma mesa desdobrável e um compartimento de arrumação por baixo do banco suficientemente grande para conter uma caixa de ferramentas. (De série)



Sistema de arrumação superior

A Transit está equipada com várias áreas de armazenamento úteis na cabina, incluindo uma nova prateleira de arrumação superior a toda a largura. (De série)



Degrau integrado no pára-choques traseiro

O novo design do pára-choques traseiro incorpora um degrau para aceder facilmente ao espaço de carga. (De série.)

Piso de carga fácil de limpar

A cobertura do piso de carga resistente e fácil de limpar permite empurrar cargas na área respectiva e protege o piso pintado que se encontra por baixo. (De série na versão Trend) O kit de protecção de revestimento de carga em contraplacado desde o piso até metade da altura também está disponível. (Opção) Os ganchos e pontos de fixação encontram-se agora montados nas paredes, imediatamente acima do piso para facilitar a utilização e desimpedir o piso de carga. (De série)

Iluminação do espaço de carga

As novas luzes no interior do espaço de carga oferecem maior visibilidade para quando se trabalha dentro do veículo. Para máxima iluminação, está disponível uma iluminação LED super-brilhante de qualidade superior como opção instalada na fábrica.

*Apresentado em metros cúbicos.

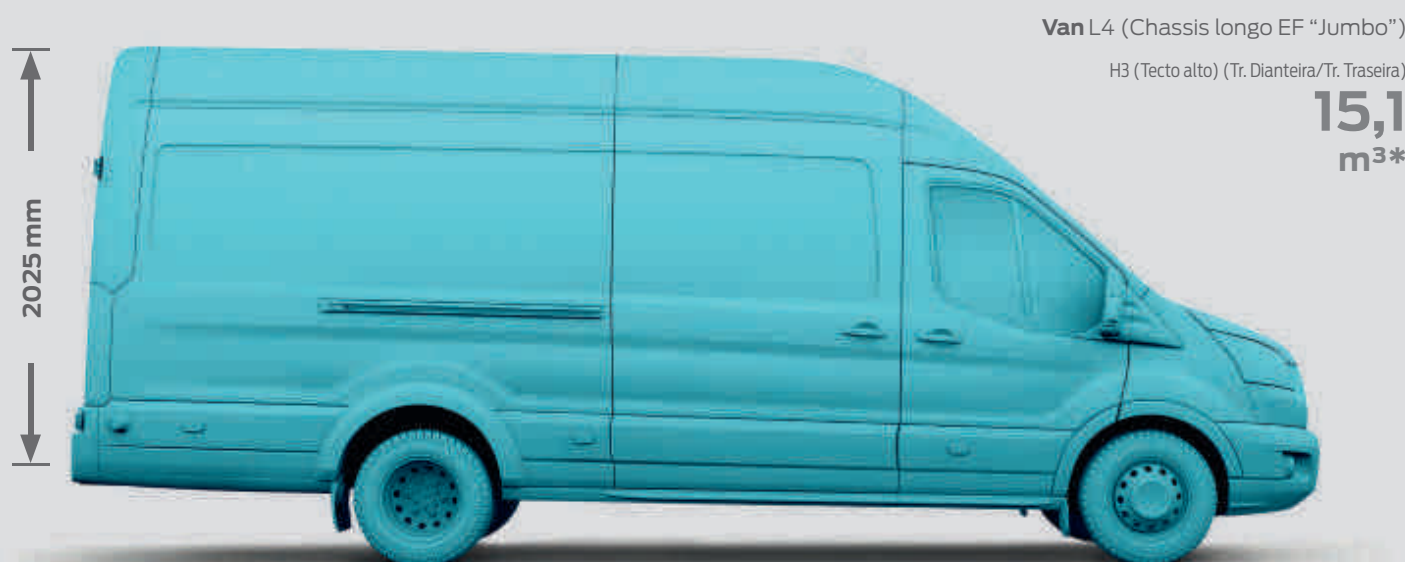
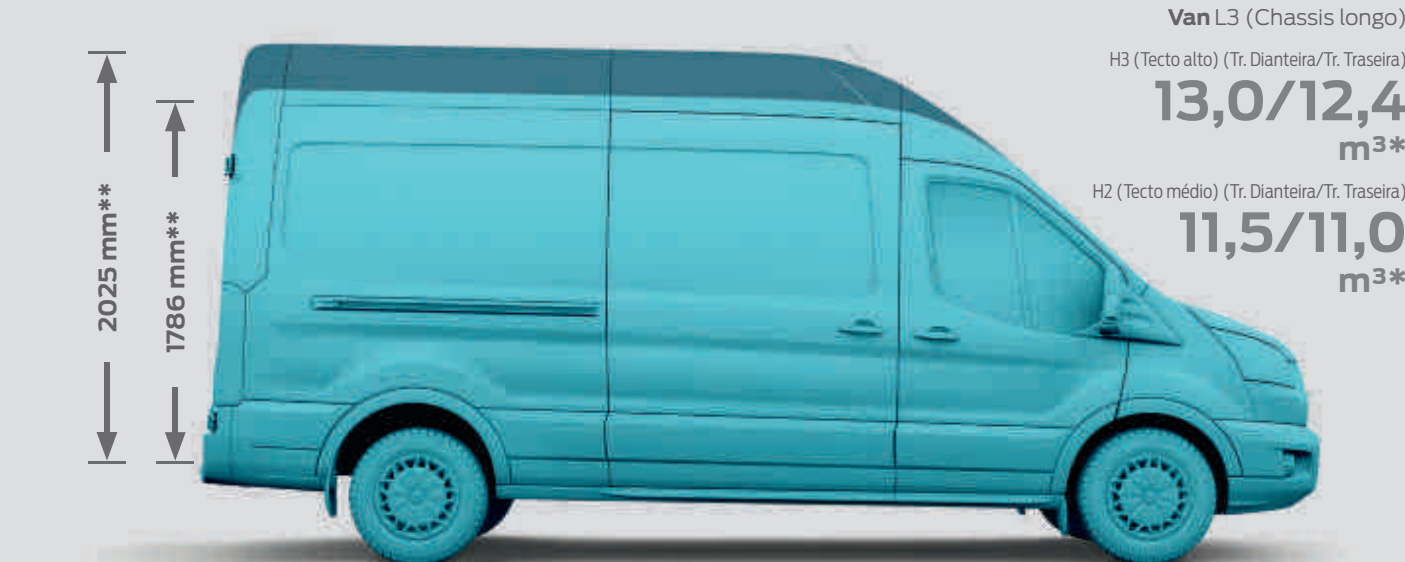
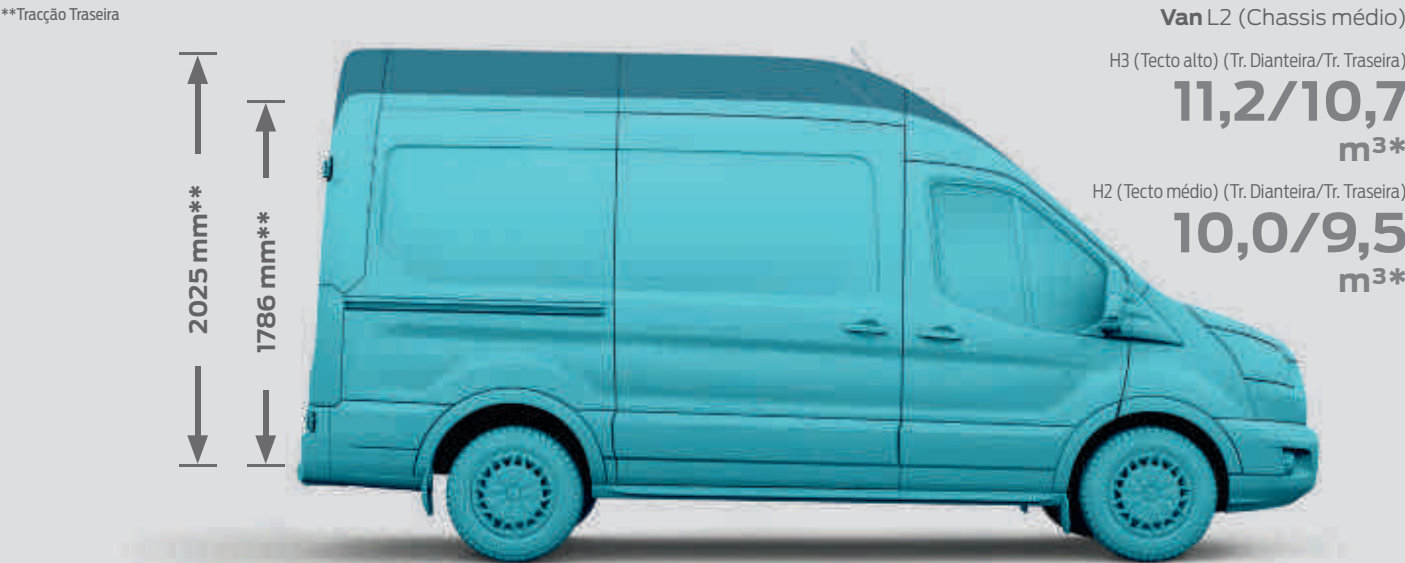
**Medido ao nível do piso.



Concebida para o trabalho duro

O que quer que precise de uma carrinha, encontrará na nova Transit. Três comprimentos de carga, duas alturas de tecto, volumes de carga maiores e pesos brutos do veículo superiores. Além disso, oferece uma selecção de configurações de transmissão nos modelos seleccionados.

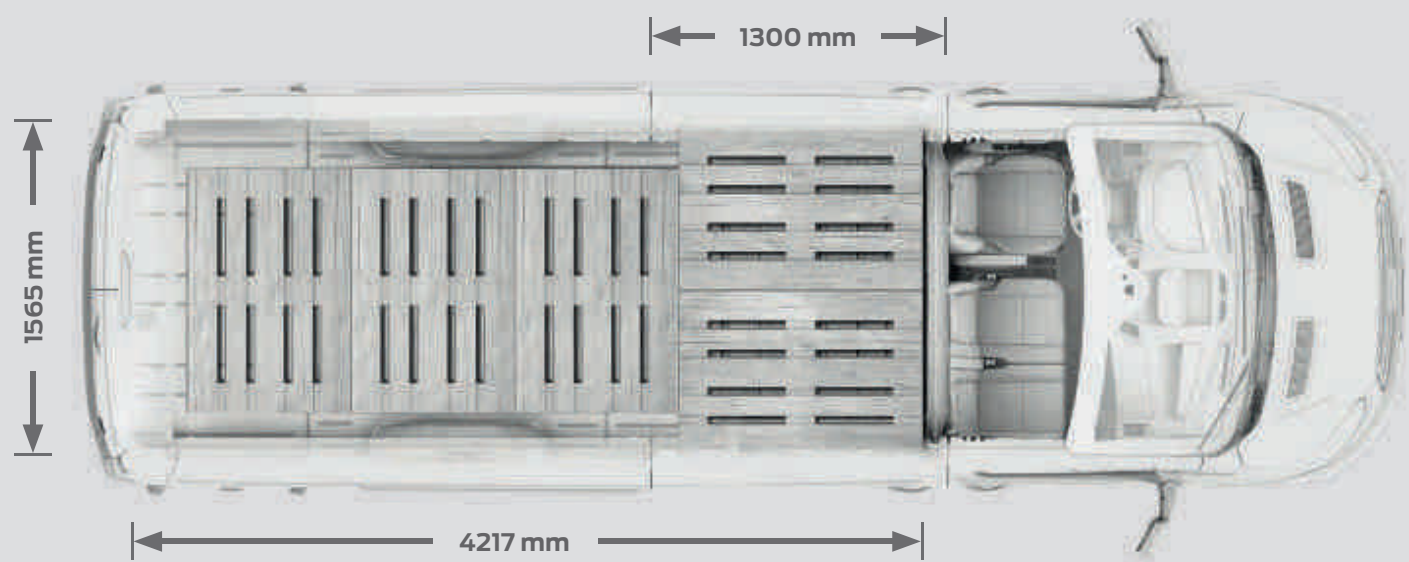
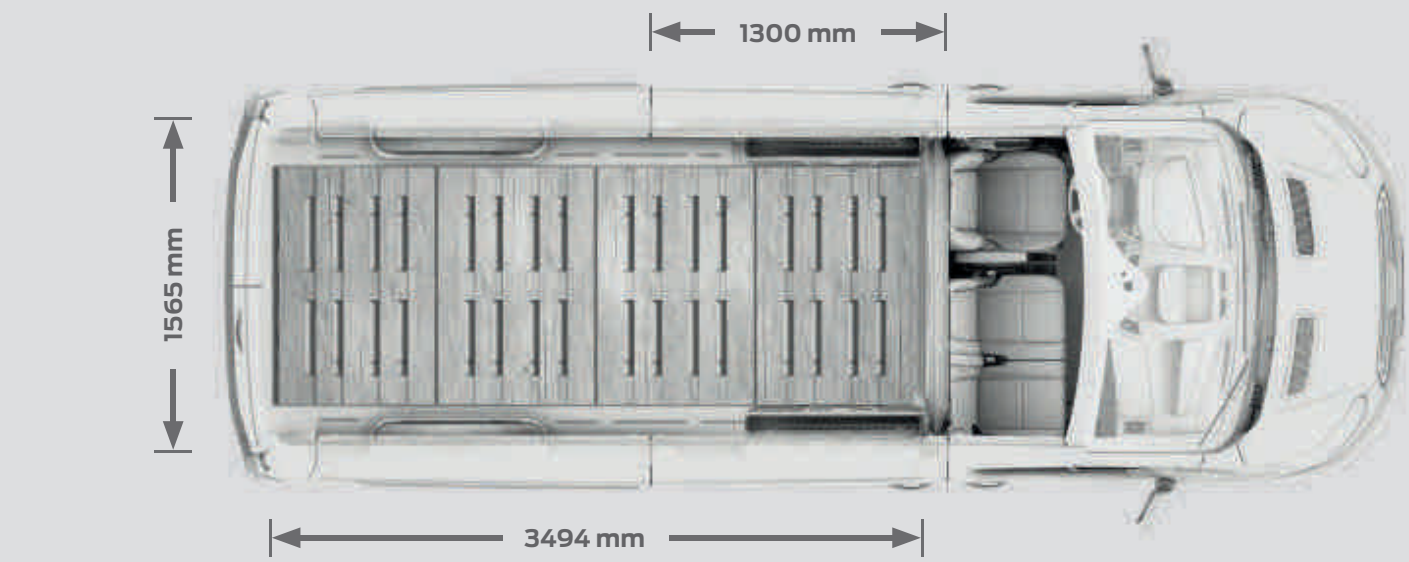
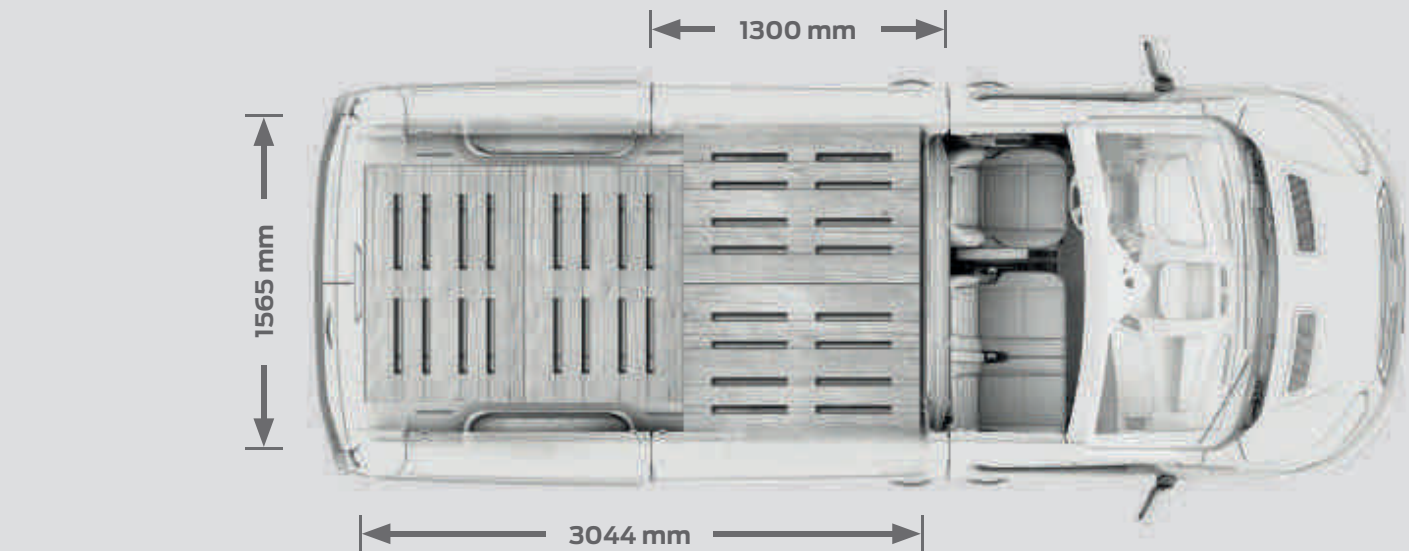
*Medido em metros cúbicos e com uma divisória completa instalada.
**Tracção Traseira



A carrinha ideal para qualquer trabalho

Com uma gama tão vasta de chassis, volumes de carga, cargas úteis e motores, a nova Transit tem tudo o que precisa para fazer o trabalho.

**Medido entre cavas das rodas e com revestimento aplicado.





Ambiente

Características exteriores

- Espelhos retrovisores exteriores com eliminador do ângulo morto
- Piscas laterais integrados nos espelhos retrovisores exteriores
- Palas pára-lamas traseiras
- Tampões parciais
- Luzes de dia
- Faróis com temporizador de cortesia
- Porta de carga lateral de correr e degrau do lado do passageiro
- Degrau integrado no pára-choques traseiro
- Molduras laterais amplas

Packs de opções

- Sistema Start-Stop
- Pack Visibilidade



Trend

Características exteriores

- Retrovisores exteriores eléctricos e aquecidos
- Grelha dianteira prateada
- Tampões integrais
- Faróis de halógeno tipo projector com luzes de curva fixas
- Faróis de nevoeiro dianteiros

Packs de opções

- Sistema Start-Stop
- Pack Visibilidade
- Pack Visibilidade Plus
- Pack Visibilidade Premium



Ambiente

Características interiores

- Luzes de cortesia com temporizador
- Computador de bordo
- Economia – luz indicadora de mudança de velocidade
- Ajuste do banco do condutor em 8 posições
- Coluna da direcção ajustável em altura e profundidade
- Banco duplo dos passageiros com compartimento de arrumação por baixo
- Vidros dianteiros eléctricos
- Fecho centralizado c/ controlo remoto
- Divisória completa em aço
- Anéis de fixação em conformidade com a norma DIN 75410



Trend

Características interiores

- Volante com remate em pele e 4 raios
- Alavanca de mudanças com remate em pele
- Luz de cortesia com luz para leitura de mapas
- Rádio MyConnection, com conectividade AUX, Bluetooth®, USB/iPod® e controlo remotos
- Controlo automático de velocidade com limitador de velocidade regulável
- Banco duplo dos passageiros com arrumação por baixo do banco rebatível e mesa desdobrável
- Ar condicionado manual
- Protecção da caixa de carga a 1/2 altura em todo o compartimento de carga
- Cobertura do piso da cabina em borracha fácil de limpar

Base de transporte para tejadilho*

Aumenta a capacidade de carga e serve de base para fixação de outros acessórios de transporte no tejadilho. (Acessório)



Grelha de protecção do vidro traseiro

Fixa no interior dos vidros traseiros aumenta a segurança sem bloquear a visão à retaguarda. (Opção e acessório)

Escada traseira

Facilita o acesso ao tejadilho. (Opção e acessório)

Mais flexibilidade

Soluções de arrumação, protecção adicional e maior versatilidade estão todas disponíveis na nova Transit



Suporte de carga interior com fixação no tejadilho

Dois suportes em aço suportam um peso máximo de 50 kg e podem ser fixos ao tejadilho no interior do veículo. (Opção e acessório)



Base Dension para iPhone®*

A base liga-se ao sistema áudio do veículo através da tomada AUX ou transmissor FM. Pode reproduzir as suas músicas, utilizar como sistema de navegação e receber chamadas no modo mãos-livres através das colunas de som da viatura. Permite carregar o seu iPhone® sendo de fácil utilização por mostrar ícones de grandes dimensões no ecrã táctil disponibilizados pela aplicação para iPhone® Dension.

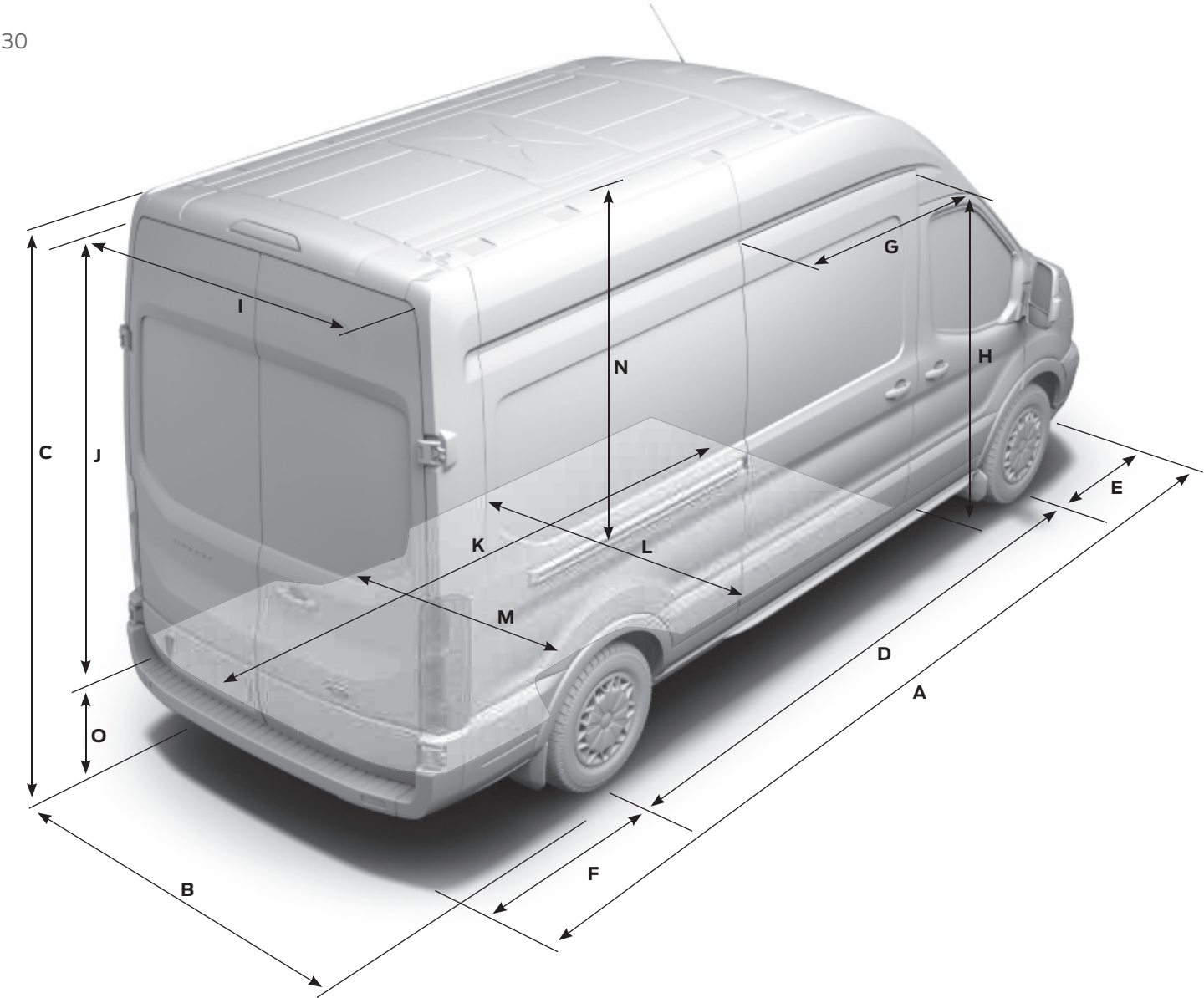
iPhone® é uma marca comercial da Apple Inc.
*Artigo abrangido pela garantia do fornecedor terceiro; consulte a contracapa para mais detalhes.



Dispositivo sonoro de aviso de marcha-atrás Bosch®

Fornecer um aviso sonoro quando o veículo estiver a efectuar marcha-atrás. (Opção e acessório)

Dimensões



L2, H2

10,0/9,5 m³*

L3, H2

11,5/11,0 m³*



L2, H3

11,2/10,7 m³*

L3, H3

13,0/12,4 m³*

L4, H3

15,1 m³*



*Tr. Dianteira / Tr. Traseira. Medido em metros cúbicos (SAE) e com uma divisória completa instalada.

Dimensões

Dimensões

Dimensões		Van L2H2		Van L2H3		Van L3H2		Van L3H3		Van L4H3
		Tracção Dianteira	Tracção Traseira/AWD	Tracção Dianteira	Tracção Traseira/AWD	Tracção Dianteira	Tracção Traseira/AWD	Tracção Dianteira	Tracção Traseira/AWD	
A	Compimento total	5531	5531	5531	5531	5981	5981	5981	5981	6704
B	Largura total incluindo retrovisores	2474	2474	2474	2474	2474	2474	2474	2474	2474
	Largura total com retrovisores recolhidos	TBC	TBC	TBC	TBC	TBC	TBC	TBC	TBC	TBC
C	Altura Total*	2490-2550	2490-2550	2729-2789	2729-2789	2481-2547	2481-2547	2720-2786	2720-2786	2746-2781
D	Distância entre eixos	3300	3300	3300	3300	3750	3750	3750	3750	3750
E	Eixo dianteiro até à frente	1023	1023	1023	1023	1023	1023	1023	1023	1023
F	Eixo traseiro até à traseira	1208	1208	1208	1208	1208	1208	1208	1208	1931
G	Largura porta lateral de carga	1300	1300	1300	1300	1300	1300	1300	1300	1300
H	Altura porta lateral de carga	1700	1600	1700	1600	1700	1600	1700	1600	1600
I	Largura da entrada da porta traseira	1565	1565	1565	1565	1565	1565	1565	1565	1565
J	Altura da entrada da porta traseira	1748	1648	1987	1887	1748	1648	1987	1887	1887
K	Comprimento máximo do compartimento de carga (ao nível do chão e com antepara)	3044	3044	3044	3044	3494	3494	3494	3494	4217
L	Largura máxima do compartimento de carga	1784	1784	1784	1784	1784	1784	1784	1784	1784
M	Largura entre cavas das rodas (RTS)	1392	1392	1392	1392	1392	1392	1392	1392	1392
	Largura entre cavas das rodas (RTD)	–	–	–	–	–	–	–	–	1154
N	Altura interior no compartimento de carga	1886	1786	2125	2025	1886	1786	2125	2025	2025
O	Altura do chão ao piso de carga*	511-717	511-717	511-717	511-717	522-717	522-717	522-717	522-717	606-726
P	Volume do compartimento de carga c/ divisória (SAE) (m³)	10.0	9.5	11.2	10.7	11.5	11.0	13.0	12.4	15.1
	Volume do compartimento de carga c/ divisória (VDA) (m³)	9.3	8.8	10.3	9.9	10.8	10.2	12.0	11.5	14.1
Diâmetro de viragem (m)										
Entre passeios		11.9	11.9	11.9	11.9	13.3	13.3	13.3	13.3	13.3
Entre muros		TBC	TBC	TBC	TBC	TBC	TBC	TBC	TBC	TBC

L2 = Chassis Médio, **L3** = Chassis Longo, **L4** = Chassis Extra-Longo (Prolongado). **H2** = Tecto Médio, **H3** = Tecto Alto, **AWD** = All-Wheel Drive (Tracção Integral). Todas as dimensões são apresentadas em mm e estão sujeitas a tolerâncias de fabrico. Estas medidas são referentes às especificações mínimas do modelo e não incluem quaisquer equipamentos adicionais. *As medidas apresentadas representam a menor e maior altura do chão ao piso de carga. As ilustrações apresentadas servem apenas como guia. O método **VDA** (Verband der Automobilindustrie) é obtido através da colocação no espaço de carga de blocos de litro com 200x100x50 mm. Esses blocos são então contados e o número obtido é traduzido para metros cúbicos (volume). O método **SAE** apenas mede o volume total de carga através do preenchimento do espaço de carga com material granulado, como areia ou arroz, derivando para o valor de volume total.

Disponibilidade dos modelos

	310 L2 H2	310 L2 H3	310 L3 H2	310 L3 H3	330 L2 H2	330 L2 H3	330 L3 H2	330 L3 H3	350 L2 H2	350 L2 H3	350 L3 H2	350 L3 H3	350 L4 H3	430 L4 H3	470 L4 H3
Tracção Dianteira															
2.2 TDCi 100cv (74 kW)	●	●	●	●	●	●	●	●	●	●	●	●	-	-	-
2.2 TDCi 125cv (92 kW)	●	●	●	●	●	●	●	●	●	●	●	●	-	-	-
2.2 TDCi 125cv (92 kW) ECONetic	●	-	●	-	●	-	●	-	●	-	●	-	-	-	-
2.2 TDCi 155cv (114 kW)	●	●	●	●	●	●	●	●	●	●	●	●	-	-	-
Tracção Traseira															
2.2 TDCi 100cv (74 kW)	-	-	-	-	-	-	-	-	●	●	●	●	●	-	-
2.2 TDCi 125cv (92 kW)	-	-	-	-	-	-	-	-	●	●	●	●	●	-	●
2.2 TDCi 125cv (92 kW) HDT6	-	-	-	-	-	-	-	-	●	●	●	●	-	●	-
2.2 TDCi 155cv (114 kW)	-	-	-	-	-	-	-	-	●	●	●	●	●	-	●
2.2 TDCi 155cv (114 kW) HDT6	-	-	-	-	-	-	-	-	●	●	●	●	-	-	-
Tracção Integral (AWD)															
2.2 TDCi 125cv (92 kW)	-	-	-	-	-	-	-	-	●	●	●	●	●	-	-
2.2 TDCi 155cv (114 kW)	-	-	-	-	-	-	-	-	●	●	●	●	-	-	-

Note: ● = disponível, – = não disponível. **L2** = Chassis Médio, **L3** = Chassis Longo, **L4** = Long Chassis Extra-Longo. **H2** = Tecto Médio, **H3** = Tecto Alto. Para mais inormações sobre a disponibilidade de modelos, consulte um Concessionário Ford.

Pesos e cargas

	Capacidade de carga bruta (kg) ^a	Peso Bruto (kg)	Tara (kg) [*]	Peso máximo admissível no eixo dianteiro (kg)	Tara no eixo dianteiro (kg)	Peso máximo admissível no eixo traseiro (kg)	Tara no eixo traseiro (kg)	Relação do eixo ⁸⁰	Peso bruto + Pesorebocável (kg) com a relação de eixo indicada	Emissões CO ₂ (g/km) ⁸⁰	Consumo de combustível L/100 km ⁸⁰		
											Urbano	Extra Urbano	Combinado
310 L2 Van (Tracção Dianteira)													
2.2 TDCi 100/125/155cv	1142	3100	1958	1650	1208	1725	751	4.19	4900/4900/5100	197	8.4	6.9	7.5
2.2 TDCi 100/125/155cv (com sistema Auto-Start-Stop)	1121	3100	1979	1650	1222	1725	757	4.19	4900/4900/5100	190	7.7	6.9	7.2
2.2 TDCi ECOnetic 125cv (com sistema Auto-Start-Stop)	1138	3100	1962	1650	1228	1725	734	4.19	3850	177	7.3	6.5	6.8
2.2 TDCi ECOnetic 125cv (Com sistema Auto-Start-Stop e limitador de velocidade 100 km/h)	1138	3100	1962	1650	1228	1725	734	4.19	3850	169	7.3	5.9	6.4
330 L2 Van (Tracção Dianteira)													
2.2 TDCi 100/125/155cv	1332	3300	1968	1750	1213	2050	756	4.71	4250/5325/5325	199	8.6	6.8	7.5
2.2 TDCi 100/125/155cv (com sistema Auto-Start-Stop)	1311	3300	1989	1750	1227	2050	761	4.71	4250/5325/5325	192	7.8	6.8	7.2
2.2 TDCi ECOnetic 125cv (com sistema Auto-Start-Stop)	1328	3300	1972	1750	1233	2050	739	4.19	4050	177	7.3	6.5	6.8
2.2 TDCi ECOnetic 125cv (com sistema Auto-Start-Stop e limitador de velocidade 100 km/h)	1328	3300	1972	1750	1233	2050	739	4.19	4050	169	7.3	5.9	6.4
350 L2 Van (Tracção Dianteira)													
2.2 TDCi 100/125/155cv	1532	3500	1968	1750	1213	2150	756	4.71	4250/5325/5325	199	8.6	6.8	7.5
2.2 TDCi 100/125/155cv (com sistema Auto-Start-Stop)	1512	3500	1989	1750	1227	2150	761	4.71	4250/5325/5325	192	7.8	6.8	7.2
2.2 TDCi ECOnetic 125cv (com sistema Auto-Start-Stop)	1528	3500	1972	1750	1233	2150	739	4.19	4250	177	7.3	6.5	6.8
2.2 TDCi ECOnetic 125cv (com sistema Auto-Start-Stop e limitador de velocidade 100 km/h)	1528	3500	1972	1750	1233	2150	739	4.19	4250	169	7.3	5.9	6.4
350 L2 Van (Tracção Traseira)													
2.2 TDCi 125/155cv	1416	3500	2084	1750	1191	2150	892	3.15	5500	209	9.1	7.2	7.9
2.2 TDCi 100cv	1416	3500	2084	1750	1191	2150	892	3.31	5000	216	9.7	7.3	8.2
2.2 TDCi 125/155cv	1416	3500	2084	1750	1191	2150	892	3.55	6000/6300	221	10	7.4	8.4
2.2 TDCi 100cv	1416	3500	2084	1750	1191	2150	892	3.73	5500	232	10.6	7.7	8.8
2.2 TDCi 125/155cv (com sistema Auto-Start-Stop)	1410	3500	2090	1750	1196	2150	894	3.15	5500	201	8.4	7.2	7.6
2.2 TDCi 100cv (com sistema Auto-Start-Stop)	1410	3500	2090	1750	1196	2150	894	3.31	5000	208	8.8	7.3	7.9
2.2 TDCi 125/155cv (com sistema Auto-Start-Stop)	1410	3500	2090	1750	1196	2150	894	3.55	6000/6300	213	9.3	7.4	8.1
2.2 TDCi 100cv (com sistema Auto-Start-Stop)	1410	3500	2090	1750	1196	2150	894	3.73	5500	224	9.8	7.7	8.5
2.2 TDCi HD 125/155cv	1372	3500	2128	1750	1227	2150	901	3.31	5500	223	10.2	7.5	8.5
2.2 TDCi HD 125/155cv (co sistema Auto-Start-Stop)	1365	3500	2135	1750	1232	2150	903	3.31	5500	215	9.3	7.5	8.2
350 L2 Van (Tracção Integral – AWD)													
2.2 TDCi 125/155cv	1336	3500	2164	1750	1261	2150	903	4.1	5500	255	11.5	8.7	9.7

L2 = Chassis Médio. **Nota:** Todos os motores são Euro 5 e incluem filtro de partículas (cDPF). ⁸⁰As relações de eixo apresentadas são as que se encontram disponíveis, dependendo do modelo, capacidade de carga e motor. ***Capacidade de carga bruta** = Peso bruto, menos a Tara. **Peso Bruto** = É o peso total permitido de um veículo, incluindo carroçaria, capacida de de carga, acessórios, combustível, fluídos, condutor e passageiros. ***Tara** = Peso total do veículo e respectivos equipamentos, incluindo combustível e água, mas excluindo condutor e passageiros. Todos os valores de tara apresentados neste catálogo são sujeitos a tolerâncias de fabrico e referem-se apenas às versões com o equipamento mínimo. As versões Trend terão um valor de tara mais elevado e por consequência, capacidades de carga menores. **Peso Bruto+Peso rebocável** = Peso total em ordem de marcha. É o peso total admissível de um determinado veículo, em conjunto com o atrelado e respectiva carga. ⁸⁰Os valores de consumo de combustível declarados e emissões CO₂ para motores com emissões Euro 5, são medidos de acordo com os requisitos técnicos e especificações do Regulador Europeu (EC) 715/2007 e suas últimas correcções. Os consumos de combustível e e emissões CO₂ são especificados para um tipo de veículo e não para um determinado veículo. O procedimento de teste standard aplicado permite a comparação entre diferentes tipos de veículos; as especificações e opções seleccionados podem ter efeito no peso total do veículo, consequentemente poderão ser apresentados valores diferentes de emissões CO₂ e consumos de combustível na documentação individual do veículo. Esta informação não faz parte de nenhuma campanha de oferta a Cliente. Os consumos reais podem diferir dos apresnetados, tendo em conta as configurações do veículo, tipo de condução, o uso de equipamentos tais como o Ar Condicionado, bem como por outros factores não técnicos.

Pesos e cargas

	Capacidade de carga bruta (kg) ^a	Peso Bruto (kg)	Tara (kg) [*]	Peso máximo admissível no eixo dianteiro (kg)	Tara no eixo dianteiro (kg)	Peso máximo admissível no eixo traseiro (kg)	Tara no eixo traseiro (kg)	Relação do eixo ⁸⁰	Peso bruto + Peso rebocável (kg) com a relação de eixo indicada	Emissões CO ₂ (g/km) ⁸⁰	Consumo de combustível L/100 km ⁸⁰		
											Urbano	Extra Urbano	Combinado
310 L3 Van (Tracção Dianteira)													
2.2 TDCi 100/125/155cv	1093	3100	2007	1750	1253	1725	754	4.19	4900/4900/5100	200	8.5	7.0	7.6
2.2 TDCi 100/125/155cv (com sistema Auto-Start-Stop)	1073	3100	2027	1750	1268	1725	760	4.19	4900/4900/5100	193	7.8	7.0	7.3
2.2 TDCi ECOnetic 125cv (com Auto-Start-Stop)	1089	3100	2011	1750	1273	1725	737	4.19	3850	179	7.4	6.6	6.9
2.2 TDCi ECOnetic 125cv (com sistema Auto-Start-Stop e limitador de velocidade 100 km/h)	1089	3100	2011	1750	1273	1725	737	4.19	3850	171	7.4	6.0	6.5
330 L3 Van (Tracção Dianteira)													
2.2 TDCi 100/125/155cv	1283	3300	2017	1750	1258	2050	759	4.71	4250/5325/5325	201	8.7	6.9	7.6
2.2 TDCi 100/125/155cv (com sistema Auto-Start-Stop)	1263	3300	2037	1750	1272	2050	765	4.71	4250/5325/5325	194	7.9	6.9	7.3
2.2 TDCi ECOnetic 125cv (com sistema Auto-Start-Stop)	1279	3300	2021	1750	1278	2050	742	4.19	4050	179	7.4	6.6	6.9
2.2 TDCi ECOnetic 125cv (com sistema Auto-Start-Stop e limitador de velocidade 100 km/h)	1279	3300	2021	1750	1278	2050	742	4.19	4050	171	7.4	6.0	6.5
350 L3 Van (Tracção Dianteira)													
2.2 TDCi 100/125/155cv	1483	3500	2017	1750	1258	2250	759	4.71	4250/5325/5325	201	8.7	6.9	7.6
2.2 TDCi 100/125/155cv (com sistema Auto-Start-Stop)	1463	3500	2037	1750	1272	2250	765	4.71	4250/5325/5325	194	7.9	6.9	7.3
2.2 TDCi ECOnetic 125cv (com sistema Auto-Start-Stop)	1479	3500	2021	1750	1278	2250	742	4.19	4250	179	7.4	6.6	6.9
2.2 TDCi ECOnetic 125cv (com sistema Auto-Start-Stop e limitador de velocidade 100 km/h)	1479	3500	2021	1750	1278	2250	742	4.19	4250	171	7.4	6.0	6.5
350 L3 Van (Tracção Traseira)													
2.2 TDCi 125/155cv	1365	3500	2135	1750	1264	2250	871	3.15	5500	212	9.2	7.3	8.0
2.2 TDCi 100cv	1365	3500	2135	1750	1264	2250	871	3.31	5000	218	9.8	7.4	8.3
2.2 TDCi 125/155cv	1365	3500	2135	1750	1264	2250	871	3.55	6000/6300	222	10.1	7.6	8.5
2.2 TDCi 100cv	1365	3500	2135	1750	1264	2250	871	3.73	5500	234	10.7	7.8	8.9
2.2 TDCi 125/155cv (com sistema Auto-Start-Stop)	1358	3500	2142	1750	1269	2250	873	3.15	5500	204	8.6	7.3	7.8
2.2 TDCi 100cv (com sistema Auto-Start-Stop)	1358	3500	2142	1750	1269	2250	873	3.31	5000	210	8.9	7.4	8.0
2.2 TDCi 125/155cv (com sistema Auto-Start-Stop)	1358	3500	2142	1750	1269	2250	873	3.55	6000/6300	214	9.4	7.5	8.2
2.2 TDCi 100cv (com sistema Auto-Start-Stop)	1358	3500	2142	1750	1269	2250	873	3.73	5500	226	9.9	7.8	8.6
2.2 TDCi HD 125/155cv	1320	3500	2180	1750	1300	2250	880	3.31	5500	223	10.2	7.5	8.5
2.2 TDCi HD 125/155cv (com sistema Auto-Start-Stop)	1314	3500	2186	1750	1305	2250	882	3.31	5500	215	9.3	7.5	8.2
350 L3 Van (Tracção Integral – AWD)													
2.2 TDCi 125/155cv	1285	3500	2215	1850	1334	2250	882	4.1	5500	255	11.5	8.7	9.7

L3 = Chassis Longo. **Nota:** Todos os motores são Euro 5 e incluem filtro de partículas (cDPF). ⁸⁰As relações de eixo apresentadas são as que se encontram disponíveis, dependendo do modelo, capacidade de carga e motor. ***Capacidade de carga bruta** = Peso bruto, menos a Tara. **Peso Bruto** = É o peso total permitido de um veículo, incluindo carroçaria, capacida de de carga, acessórios, combustível, fluídos, condutor e passageiros. ***Tara** = Peso total do veículo e respectivos equipamentos, incluindo combustível e água, mas excluindo condutor e passageiros. Todos os valores de tara apresentados neste catálogo são sujeitos a tolerâncias de fabrico e referem-se apenas às versões com o equipamento mínimo. As versões Trend terão um valor de tara mais elevado e por consequência, capacidades de carga menores. **Peso Bruto+Peso rebocável** = Peso total em ordem de marcha. É o peso total admissível de um determinado veículo, em conjunto com o atrelado e respectiva carga. ⁸⁰Os valores de consumo de combustível declarados e emissões CO₂ para motores com emissões Euro 5, são medidos de acordo com os requisitos técnicos e especificações do Regulador Europeu (EC) 715/2007 e suas últimas correcções. Os consumos de combustível e e emissões CO₂ são especificados para um tipo de veículo e não para um determinado veículo. O procedimento de teste standard aplicado permite a comparação entre diferentes tipos de veículos; as especificações e opções seleccionados podem ter efeito no peso total do veículo, consequentemente poderão ser apresentados valores diferentes de emissões CO₂ e consumos de combustível na documentação individual do veículo. Esta informação não faz parte de nenhuma campanha de oferta a Cliente. Os consumos reais podem diferir dos apresnetados, tendo em conta as configurações do veículo, tipo de condução, o uso de equipamentos tais como o Ar Condicionado, bem como por outros factores não técnicos.

Pára-brisas maior

O pára-brisas da nova Transit é significativamente maior do que o do modelo anterior. Uma área extra de vidro dianteiro, combinada com vidros das portas dianteiras mais altos significa maior visibilidade e uma cabina mais espaçosa e iluminada.



	Capacidade de carga bruta (kg) ^a	Peso Bruto (kg)	Tara (kg) [*]	Peso máximo admissível no eixo dianteiro (kg)	Tara no eixo dianteiro (kg)	Peso máximo admissível no eixo traseiro (kg)	Tara no eixo traseiro (kg)	Relação do eixo ⁸⁰	Peso bruto + Peso rebocável (kg) com a relação de eixo indicada	Emissões CO ₂ (g/km) ⁹	Consumo de combustível L/100 km ⁹		
											Urbano	Extra Urbano	Combinado
350 L4 Van (Tracção Traseira)													
2.2 TDCi 125/155cv	1196	3500	2304	1850	1220	2250	1084	3.15	5500	212	9.2	7.3	8.0
2.2 TDCi 100cv	1196	3500	2304	1850	1220	2250	1084	3.31	5000	218	9.8	7.4	8.3
2.2 TDCi 125/155cv	1196	3500	2304	1850	1220	2250	1084	3.55	6000/6300	222	10.1	7.6	8.5
2.2 TDCi 100cv	1196	3500	2304	1850	1220	2250	1084	3.73	5500	234	10.7	7.8	8.9
2.2 TDCi 125/155cv (com sistema Auto-Start-Stop)	1189	3500	2311	1850	1224	2250	1086	3.15	5500	204	8.6	7.3	7.8
2.2 TDCi 100cv (com sistema Auto-Start-Stop)	1189	3500	2311	1850	1224	2250	1086	3.31	5000	210	8.9	7.4	8.0
2.2 TDCi 125/155cv (com sistema Auto-Start-Stop)	1189	3500	2311	1850	1224	2250	1086	3.55	6000/6300	214	9.4	7.5	8.2
2.2 TDCi 100cv (com sisema Auto-Start-Stop)	1189	3500	2311	1850	1224	2250	1086	3.73	5500	226	9.9	7.8	8.6
350 L4 Van (Tracção Integral - AWD)													
2.2 TDCi 125/155cv	1116	3500	2384	1850	1289	2250	1095	4.1	5500	255	11.5	8.7	9.7
430 L4 Van (Tracção Traseira)													
2.2 TDCi HD 125/155cv	1837	4300	2463	1850	1279	3000	1184	3.31	5500	210	9.7	6.9	7.9
2.2 TDCi HD 125/155cv (com sistema Auto-Start-Stop)	1830	4300	2470	1850	1284	3000	1186	3.31	5500	202	9.1	6.9	7.7
470 L4 Van (Tracção Traseira)													
2.2 TDCi 125/155cv	2282	4700	2418	1850	1243	3000	1175	4.1	6000/7000	244	11.2	8.2	9.3
2.2 TDCi 125/155cv (com sistema Auto-Start-Stop)	2275	4700	2425	1850	1248	3000	1177	4.1	6000/7000	236	10.4	8.2	9.0

L4 = Chassis Extra-Longo. **Nota:** Todos os motores são Euro 5 e incluem filtro de partículas (cDPF). ⁸⁰As relações de eixo apresentadas são as que se encontram disponíveis, dependendo do modelo, capacidade de carga e motor. **^aCapacidade de carga bruta** = Peso bruto, menos a Tara. **Peso Bruto** = É o peso total permitido de um veículo, incluindo carroçaria, capacida de de carga, acessórios, combustível, fluidos, condutor e passageiros. **^{*}Tara** = Peso total do veículo e respectivos equipamentos, incluindo combustível e água, mas excluindo condutor e passageiros. Todos os valores de tara apresentados neste catálogo são sujeitos a tolerâncias de fabrico e referem-se apenas às versões com o equipamento mínimo. As versões Trend terão um valor de tara mais elevado e por consequência, capacidades de carga menores. **Peso Bruto+Peso rebocável** = Peso total em ordem de marcha. É o peso total admissível de um determinado veículo, em conjunto com o atrelado e respectiva carga. ⁹Os valores de consumo de combustível declarados e emissões CO₂ para motores com emissões Euro 5, são medidos de acordo com os requisitos técnicos e especificações do Regulador Europeu (EC) 715/2007 e suas últimas correcções. Os consumos de combustível e e emissões CO₂ são especificados para um tipo de veículo e não para um determinado veículo. O procedimento de teste standard aplicado permite a comparação entre diferentes tipos de veículos; as especificações e opções seleccionados podem ter efeito no peso total do veículo, consequentemente poderão ser apresentados valores diferentes de emissões CO₂ e consumos de combustível na documentação individual do veículo. Esta informação não faz parte de nenhuma campanha de oferta a Cliente. Os consumos reais podem diferir dos apresnetados, tendo em conta as configurações do veículo, tipo de condução, o uso de equipamentos tais como o Ar Condicionado, bem como por outros factores não técnicos.

Características mecânicas

	ECONetic	Ambiente	Trend
Motor			
Sistema Auto-Start-Stop (n.d. nas versões AWD)	●	○	○
Ford Eco Mode (ssistema de informação ao condutor) (de série com computador de bordo)	●	●	●
Controlo de aceleração	●	○	○
Filtro de paltículas revestido (cDPF)	●	●	●
Travões			
Circuito duplo, servo-assistidos, ABS e 4 discos de travão	●	●	●
Depósito de combustível			
80 litros	●	●	●
95/100 litros (Tracção dianteira/Tracção Traseira)	–	○	○
Ford Easy-Fuel	●	●	●
Direcção			
Assistida	●	●	●
Coluna de direcção – ajustável em altura e profundidade	●	●	●
Suspensão			
Frontal, independente tipo MacPherson, molas helicoidais, barra estabilizadora e amortecedores a gás.Traseira, molas de folha e amortecedores a gás	●	●	●
Limitadores de motor			
Limitador de velocidade – 90 km/h (requisito legal para Veículos Comerciais pesados, N2)	○	●	●
Limitador de velocidade comutável – 110 km/h	●	○	○

● = de série, ○ = opcional.



Abertura de portas programável

O novo sistema de configuração de abertura de portas da nova Transit é mais seguro que nunca. Isto porque pode optar por abrir apenas uma porta enquanto as restantes permanecem trancadas até activar um botão que se encontra na porta do condutor.

	ECOnetic	Ambiente	Trend
Segurança			
ABS – Electrónico, nas 4 rodas ¹⁾	●	●	●
ESC – Controlo Electrónico de Estabilidade ¹⁾	●	●	●
Controlo em curva ¹⁾	●	●	●
HSA – Ajuda no arranque em subidas ²⁾	●	●	●
LAC – Controlo Adaptativo de Carga ¹⁾	●	●	●
EBA – Assistência à travagem de emergência ¹⁾	●	●	●
Aviso de travagem de emergência ²⁾	●	●	●
ROM – Sistema de mitigação do capotamento ¹⁾	●	●	●
TSC – Controlo do balanço do atrelado ¹⁾ (de série com gancho de reboque Ford instalado de fábrica)	□	□	□
Airbag – Condutor ¹⁾	●	●	●
Airbag – Passageiro dianteiro ^{*)} (inclui interruptor de desactivação do airbag)	○	○	○
Airbag – Laterais dianteiros ¹⁾	○	○	○
Airbag – Cortina dianteiros ¹⁾	○	○	○
Cintos de segurança – de 3 pontos com enrolador de inércia (todos os bancos) ¹⁾	●	●	●
Monitorização da pressão dos pneus ¹⁾	○	○	○

Fixações nas paredes laterais

A nova Transit inclui pontos de fixação em conformidade com as normas DIN/ISO, posicionados imediatamente acima do piso na parede lateral do espaço de carga. Isto facilita a fixação de cargas, ao mesmo tempo que mantém o piso desimpedido, elimina bolsas de lixo e permite instalar o novo piso de carga fácil de limpar. (De série)

	ECOnetic	Ambiente	Trend
Segurança			
Alarme – Perímetro	○	○	○
Portas – Traseiras sem vidros	●	●	●
Imobilizador – Sistema PATS anti roubo	●	●	●
Fechaduras – fecho centralizado	●	●	●
Fechaduras – fecho centralizado com uma chave com comando	●	●	–
Fechaduras – fecho centralizado com 2 chaves com comando	–	–	●
Fechaduras – trancagem configurável em 2 fases*	●	●	●
Fechaduras – trancagem automática, após 45 segundos se nenhuma porta for aberta	●	●	●
Fechaduras – com fecho automático após atingir os 8km/h	●	●	●
Fechaduras – capot	●	●	●
VIN – Número de Identificação do Motor visível	●	●	●

● = de série, ○ = opcional, □ = Pack. ¹⁾Característica de segurança, ²⁾Característica de assistência à condução.

*Para detalhes sobre as configurações disponíveis, consulte o seu Concessionário Ford. Nota: A trancagem configurável tem de ser definida na altura da encomenda; não pode ser encomendada como opção instalada no concessionário ou como acessório.
***Nota: Nunca se deve colocar uma cadeira de criança virada para trás no banco do passageiro dianteiro se o veículo Ford tiver o airbag desse lado operacional.**



Monitorização da pressão dos pneus

Sensores nas válvulas monitorizam as pressões dos pneus e transmitem os dados via ligação sem fios a um ecrã no painel de instrumentos. (Opção)

Características

	ECOnetic®	Ambiente	Trend
Características exteriores			
Estilo			
Carroçaria – H2 (Tecto Médio) (n.d. na versão L4 "Jumbo")	●	●	●
Carroçaria – H3 (Tecto Alto) (de série na versão L4 "Jumbo")	–	○ / ●	○ / ●
Retrovisores – com piscas integrados e eliminador de ângulo morto	●	●	●
Retrovisores – ajuste manual	●	●	●
Retrovisores – de comando eléctrico, aquecidos e recolhíveis (o funcionamento de desembaciamento opera em conjunto com o desembaciador do vidro traseiro e/ou do pára-brisas, quando disponível)	○	○	○ / □
Molduras laterais – de grande dimensão, na cor cinza	●	●	●
Pára-choques dianteiro – parcialmente na cor da carroçaria	●	●	●
Pára-choques traseiro – Na cor cinza, com degrau integrado	●	●	●
Puxadores de porta – Na cor cinza	●	●	●
Pega das portas traseiras ou portão traseiro – na cor cinza	●	●	●
Grelha dianteira – na cor "Asteriod Grey"	●	●	–
Grelha dianteira – na cor "Studio Grey"	–	–	●
Pálas nas rodas – dianteiras	○	○	○
Pálas nas rodas – Traseiras	●	●	●
Gancho de reboque com ligação de 13 pinos (inclui Controlo do Balanço do Atrelado) (pode ser necessária a utilização de um tacógrafo)	○	○	○
Pintura – Metalizada	○	○	○
Rodas			
Jantes de Aço –15"x6½". (Equipadas com pneus 215/65 R15 BSW)* (de série na versão 310)	–	●	●
Jantes de Aço –16"x6½". (Equipadas com pneus 215/65 R16C)* (de série nas versões ECOnetic) (Na versão 350: pneus 235/65 R16 BSW; Na versão 410: pneus 235/65 R16C 121/119 BSW)	●	●	●
Jantes de Aço – 16"x6", com rodado traseiro duplo, tampões de roda parciais na dianteira. (Equipados com pneus 195/75 R16C BSW)* (de série apenas nas versões 430 e 470, e apenas opcional na 350 L4 "Jumbo" c/ RTD)	–	○	○
Jantes de liga leve – 16"x6½", com 5x2 raios. (Equipados com pneus 215/65 R16C BSW)* (na versão 310: pneus 215/65 R16C BSW; nas versões 330, 350 e 370: pneus 235/65 R16C BSW 115/113 BSW; na versão 410: pneus 235/65 R16C 121/119 BSW)	–	–	○
Tampões de roda – parciais	–	●	–
Tampões de roda – integrais	●	–	●
Roda suplente – De dimensão normal com kit de ferramentas	○	●	●
Kit de furo (n.d. com RTD)	●	○	○

Faróis e luzes de nevoeiro dianteiras

A versão Trend está equipada com faróis distintivos tipo projector, que incluem um fundo cromado e luzes de curva. As luzes de nevoeiro dianteiras acentuam o desempenho da iluminação da Transit. (De série na versão Trend, opcional noutras versões como parte de um pack)



Características

	ECOnetic®	Ambiente	Trend
Características exteriores			
Conveniência			
Faróis – estilo projector de halogéneo, com moldura cromada e luzes de canto estáticas	○	○	●
Faróis – luzes de dia (DTRL)	●	●	●
Faróis – de cortesia, com atraso de 30 segundos	●	●	●
Faróis – de nevoeiro dianteiros	–	–	●
Portas – lateral de correr do lado do passageiro c/ degrau interior integrado	●	●	●
Portas – lateral de correr com degrau exterior eléctrico integrado (n.d. nas versões de tracção dianteira)	–	○	○
Portas – lateral do lado do condutor com degrau interior integrado	○	○	○
Portas – traseiras sem vidros, com abertura a 180º, paragem a 90º (de série na versões L2 e L3)	●	● / –	● / –
Portas – traseiras sem vidros, com abertura a 270º, com Ímans de retenção integrados (opcional na versão L3) (de série na versão L4 "Jumbo")	–	– / ○ / ●	– / ○ / ●
Portas – traseiras com janela com desembaciador	–	○	○
luzes de marcação laterais (apenas na versão L4 "Jumbo")	–	●	●
Limpa-vidros – dianteiro, com variação de velocidade regulável	●	●	●
Limpa-vidros – traseiro com sistema "auto reverse" (apenas disponível com portas traseiras com vidros)	–	○	○
Sensores de estacionamento – dianteiros e traseiros (na versão Ambiente, apenas em conjunto com faróis de nevoeiro dianteiros)	○	○	○
Escadas traseiras (n.d. com portão traseiro)	○	○	○
Packs de opções			
Pack ECO – inclui: sistema Auto-Start-Stop; botão "ECO OFF" no painel de instrumentos, alternador normal, controlo de aceleração e limitador de velocidade a 110 km/h, desconectável (n.d. nas versões AWD)	●	–	–
Pack Visibilidade – Pára-brisas com desembaciador, sensor de nível do depósito limpa vidros, espelhos retrovisores eléctricos e aquecidos	○	○	○
Pack Visibility Plus – Pack Visibiliade, retrovisores recolhíveis electricamente, faróis automáticos, sensor de chuva, faróis de nevoeiro dianteiros e regulação da luminosidade do painel de instrumentos	–	–	○
Pack Visibilidade Premium – Pack Visibilidade Plus, painel de instrumentos de nível superior, câmara de visão traseira e sistema de alerta de saída de faixa	–	–	○

● = de série, ○ = opcional, □ = Pack de opções.
*A dimensão de roda escolhida utilizará a dimensão de pneu indicada, mas não uma determinada marca de pneus.

Pára-brisas com aquecimento "Quickclear"

Elimina o gelo ou desembacia o pára-brisas rapidamente, mesmo nas manhãs gélidas. Fornecido com jactos limpa-vidros aquecidos para um maior conforto e visibilidade durante todo o ano. (Opção)



	ECOnetic	Ambiente	Trend
Estilo			
Cobertura do piso – Cabina em borracha de fácil limpeza	●	●	●
Volante – 4 raios	●	●	–
Volante – 4 raios, com acabamento em pele	○ / □	○ / □	●
Punho da alavanca de velocidades – com acabamento e pele	–	–	●
Iluminação interior			
Luzes de cortesia – dianteiras no tecto, tipo teatro	●	●	–
Luzes de cortesia – dianteiras, com luzes de leitura de mapas	–	–	●
Luzes de cortesia – iluminação ao nível dos pés (apenas na porta lateral)	–	–	●
Iluminação no compartimento de carga	●	●	●
Iluminação no compartimento de carga – LED	○	○	○
Sistemas de áudio e comunicação			
Sem rádio	●	●	–
Rádio MyConnection – ligação AUX, sistema mãos-livres Bluetooth® ligação USB, comandos no volante, 2 altifalantes	○	○	●
Ford SYNC®– Radio/CD, ecran 3.5", painel de controlo integrado, sistema de Assistência de Emergência*, Bluetooth®, controlo por voz e mensagens de texto (SMS) audíveis, ligações USB, AUX, comandos no volante, 4 altifalantes (2 woofers e 2 tweeters)	○	○	○

	ECOnetic	Ambiente	Trend
Instrumentos e controlos			
Computador de bordo (distância até vazio, consumos médios e instantâneos, velocidade média, temperatura exterior)	●	●	●
Sensor de água no filtro de combustível	●	●	●
Bateria – Arranque a frio (-20°C)	●	●	●
Alternador – 150 Amperes	●	●	●
Alternador – HD 210 Amperes	○	○	–
Tacógrafo – Digital, electrónico, 24 horas	–	○	○
Controlo automático de velocidade – inclui volante com acabamento em pele com limitador de velocidade ajustável (Apenas disponível em conjunto com opção Ford SYNC®)	○	○	○
Indicador de mudança de velocidade	●	●	●
Bancos			
Condutor – ajustável em 8 vias c/ encosto de braço	●	●	●
Condutor – ajustável em 10 vias, aquecido c/ encosto de braço	–	–	○
Passageiro dianteiro – Individual, ajustável em 4 vias	○	○	○
Passageiro dianteiro – Individual, ajustável em 8 vias, aquecido	○	○	○
Passageiro dianteiro – Duplo, com encosto fixo, com arrumação por baixo do banco	●	●	–
Passageiro dianteiro – Duplo, com encosto fixo, com arrumação por baixo do banco e "mesa" rebatível	–	–	●

● = de série, ○ = opção, □ = pack.



Comandos montados no volante

Permitem-lhe utilizar o sistema de áudio e o computador de bordo sem tirar as mãos do volante. (De série com os sistemas de áudio Ford)

Compartimento de arrumação com tampa e com tomada eléctrica e porta USB

Compartimento de arrumação engenhosamente oculto, localizado por cima do grupo de instrumentos, que inclui uma tomada eléctrica de 12 volts, entrada AUX e porta USB. (De série com os sistemas de áudio Ford)

Compartimento de arrumação por baixo dos bancos

As almofadas do banco duplo dos passageiros dianteiros abrem-se para revelar um compartimento oculto suficientemente grande para conter uma caixa de ferramentas. O banco central também inclui uma mesa desdobrável suficientemente grande para um porta-documentos A4, tablet ou computador portátil. (De série)

*A Assistência de emergência Ford está disponível em mais de 30 países na Europa. Esta característica funciona em conjunto com um telemóvel compatível ligado que se encontre com o condutor ao accionar um airbag (excluindo os airbags para os joelhos e os cintos de segurança insufláveis traseiros, quando equipado com os mesmos) ou quando o interruptor para desligar a bomba de combustível é accionado. Consulte o website da Ford local para obter as informações mais actualizadas.
A palavra da marca e os logótipos Bluetooth® são propriedade da Bluetooth SIG, Inc. e qualquer utilização dessas marcas pela Ford Motor Company é efectuada mediante licença. Outras marcas e nomes comerciais pertencem aos seus respectivos proprietários.

	ECOnetic	Ambiente	Trend
Conforto e conveniência			
Ar condicionado – Frente, com filtro de pólen	○	○	●
Aquecimento – com recirculação	●	●	●
Pega no pilar B	●	●	●
Suporte de garrafas – 2, com capacidade para garrafas de 2 litros	●	●	●
Porta-Luvas – com tampa e capacidade para pastas tamanho A4	●	●	●
Tomadas – 2 x 12V (localizadas no painel de instrumentos e no receptáculo de arrumação)	●	●	●
Tomadas – 230 Volt/50 Hz	○	○	○
Tomadas – 12V (localizada na traseira)	○	○	○
Pack fumador – Isqueiro e cinzeiro	○	○	○
Arrumação – bolsas de mapas nas portas dianteiras	●	●	●
Arrumação – por cima do painel de instrumentos, com tampa	●	●	●
Arrumação – por baixo do banco de passageiro duplo	●	●	●
Arrumação – prateleira superior de arrumação	●	●	●
Vidros – de comando eléctrico, com descida com um só toque do lado do condutor	●	●	●
Câmara de visão traseira com display no retrovisor interior (inclui assistência ao acoplamento de um atrelado) (apenas com janelas traseiras e divisória com vidro)	○	○	○ / □



Câmara com visão traseira

Selecione a marcha-atrás e a imagem da câmara com visão traseira é automaticamente apresentada no espelho retrovisor. As linhas de marcação sobrepostas na imagem da câmara indicam para onde se dirige o veículo. (Opção)

Suportes para garrafas

Os suportes para garrafas encontram-se de ambos os lados do painel de instrumentos, com suportes para copos por cima. Além disso, as bolsas das portas dianteiras foram concebidas para acomodar uma garrafa de 2 litros. (De série)



	ECOnetic	Ambiente	Trend
Compartimento de carga			
Divisória – Integral, em aço	●	●	●
Divisória – Integral, em aço, com janela	○	○	○
Protecção do compartimento de carga a 1/2 altura	–	○	●
Protecção do compartimento de carga a toda a altura	○	○	○
Cobertura do piso de carga lavável	○	○	●
8 olhais de fixação de carga (DIN 75410)	●	●	●
Grelha de protecção vidros traseiros	○	○	○

● = de série, ○ = opção, □ = pack.

Sistema de travagem e tracção integral-AWD

Seja qual for o ambiente de trabalho, a Transit faz da protecção do condutor e passageiros a sua prioridade máxima. As características de segurança de série incluem ABS e Assistência à travagem de emergência (EBA) para ajudar a reduzir as distâncias de imobilização de emergência. As pastilhas e os discos de travão maiores duram mais tempo e são mais resistentes à travagem, ao passo que os sensores de desgaste indicam a altura em que é necessário substituir as pastilhas. Para condições mais exigentes, a Transit está disponível com tracção integral (AWD). Este sistema recente inclui uma bomba electrónica que permite bloquear a transmissão AWD quando o veículo está imobilizado e incorpora um diferencial no eixo dianteiro para um desempenho melhorado da direcção.



Características

	ECOnetic	Ambiente	Trend
Carroçaria			
Pneu suplente removível pelo exterior (A532)	<input type="radio"/>	<input type="radio"/>	<input type="radio"/>
Sistemas Eléctricos			
Bateria dupla (2 x 95 Ah, baterias 850 CCA localizadas por baixo do banco do condutor) (A736)	<input type="radio"/>	<input type="radio"/>	<input type="radio"/>
Painel de fusíveis auxiliar (A526)	<input type="radio"/>	<input type="radio"/>	<input type="radio"/>
Pintura			
Pintura Especial – disponíveis 140, consulte um Concessionário Ford para mais informações*	<input type="radio"/>	<input type="radio"/>	<input type="radio"/>
<small>○ = opcional. *O código SVO tem de ser encomendado na altura da encomenda. Os pára-choques, molduras laterais, capas do retrovisores e puxadores das portas não serão pintados com a cor escolhida.</small>			

Cor e acabamento

Escolha a cor da carroçaria que melhor reflecte a sua marca comercial.



Frozen White
Cor da carroçaria sólida



Race Red
Cor da carroçaria sólida



Blazer Blue
Cor da carroçaria sólida



Tectonic Silver
Cor da carroçaria metalizada*



Stratosphere
Cor da carroçaria metalizada*



Deep Impact Blue
Cor da carroçaria metalizada*



Midnight Sky
Cor da carroçaria metalizada*



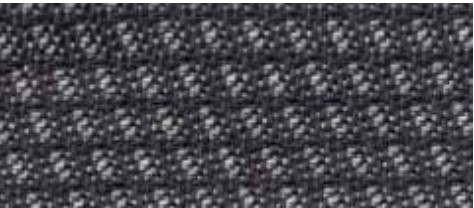
Lunar Sky
Cor da carroçaria metalizada*



Moondust Silver
Cor da carroçaria metalizada*

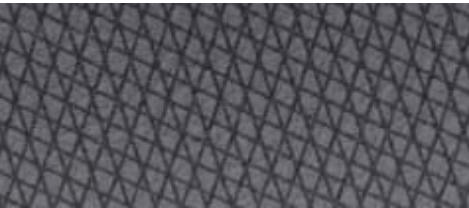


Panther Black
Cor da carroçaria metalizada*



Ambiente

Max com encostos dos bancos em Charcoal Black
Traxon com inserções dos bancos em Charcoal Black



Ambiente

Vinil Prima com encostos dos bancos em Pewter**
Vinil Artec com inserções dos bancos em Pewter**



Trend

Max com encostos dos bancos em Charcoal Black
Lane com inserções dos bancos em Charcoal Black

Opções Especiais (SVO)

Apesar de a gama de Veículos Comerciais Ford já oferecer uma gama extensiva de características e opções incluídas, o programa Opções Especiais (SVO) vai um passo mais além. Opções práticas que incluem desde baterias resistentes a uma selecção de 130 cores para condizer com a sua empresa. Para mais informações, fale com o seu Concessionário Ford Transit Centre.

*As cores de carroçaria metalizadas são uma opção, a um custo suplementar.
**Opção para a versão Ambiente.

A Ford Transit está coberta pela Garantia de protecção anti-corrosão da Ford durante 12 anos a partir da data do primeiro registo. Sujeito aos termos e condições.
Nota As imagens do veículo utilizadas servem apenas para ilustrar as cores da carroçaria e poderão não reflectir as especificações actuais. As cores e os acabamentos reproduzidos nesta brochura poderão ser diferentes das cores reais devido às limitações dos processos de impressão utilizados.

Tornar a vida mais fácil

A nossa gama de opções de financiamento, serviço e assistência foram concebidas tendo apenas um objectivo em mente – tornar a sua vida mais fácil.

Ford Credit

O seu Concessionário Ford local pode oferecer aconselhamento verbal puro e simples sobre as várias formas de financiar a sua compra.

Para mais detalhes, visite www.ford.pt/financiamento-automovel-ford ou telefone para o 213 182 100.

Ford Options

Crédito Ford

Ford Business Partner

Ford Credit ALD e Ford Credit Leasing

Serviços

Ford Protect Poderá prolongar a garantia do seu veículo por mais 3 anos com o Ford Protect. Principais benefícios:

- Sem custos de reparação à excepção de peças de desgaste e manutenção;
- Sem surpresas - adquira o Ford Protect e previna-se contra os imprevistos;

SARA - Ford Assistance

Ao adquirir o seu novo Ford, o Ford Assistance tomará conta de si no primeiro ano, seja qual for o país da Europa onde se encontre. Através do telefone (800 206 671 ou +351 219 429 108), a assistência chegará no mais curto espaço de tempo, quer tenha necessidade de reboque, de um veículo de substituição, de ajuda para chegar a casa ou de qualquer outro serviço do nosso vasto leque de valiosas opções de assistência.

Sempre que efectuar a manutenção programada num Reparador Autorizado Ford, o seu veículo beneficia de um serviço de mobilidade por toda a Europa (24H por dia todo o ano). O **SARA** é renovável e válido 12 meses ou até ao limite de kms definido pela Ford, consoante o que ocorrer primeiro. Pode consultar a lista de Reparadores Autorizados em www.ford.pt

Contactos

Centro de Relações com Clientes Ford

Na remota eventualidade de não ser possível ao seu Concessionário Ford ajudá-lo, ou se precisar de falar directamente connosco, o Centro de Relações com Clientes Ford estará à sua disposição através do telefone 808 200 556 (custo de chamada local) e também do email clientes@ford.com



MY 2014 PRT pt

Ilustrações, descrições e especificações. Esta brochura estava correcta na altura em que foi impressa. Todavia, a política da Ford baseia-se no desenvolvimento contínuo do produto. Está reservado o direito da alteração de especificações, cores e preços dos modelos e itens ilustrados e descritos nesta publicação, a qualquer altura. Para os detalhes mais recentes, consulte o seu concessionário Ford. **Equipamento opcional.** Ao longo desta publicação, sempre que uma característica é descrita como 'Opção' ou 'Equipamento/Pacote Opcional', etc., deverá partir do princípio que terá um custo suplementar sobre o veículo base, a menos que seja especificamente afirmado o contrário. Todos os modelos e combinações de cores estão sujeitos à disponibilidade. **Nota.** Algumas das imagens apresentadas pertencem a uma versão pré-produção e/ou são geradas por computador, pelo que o design/características da versão final do veículo podem diferir em vários aspectos. Além disso, algumas das características mostradas nos veículos podem ser opcionais. **Nota.** Esta brochura contém acessórios originais da Ford, bem como um leque de produtos dos nossos fornecedores. **Os acessórios identificados são acessórios de marcas de fornecedores terceiros cuidadosamente seleccionados que não estão abrangidos por uma garantia Ford, estando abrangidos pela garantia do próprio fornecedor terceiro, cujo pormenor pode ser obtido junto do seu Concessionário Ford. Nota.** A palavra marca e logótipos Bluetooth® são propriedade da Bluetooth SIG, Inc. e qualquer utilização dessas marcas pela Ford Motor Company é efectuada mediante licença. A palavra, marca e logótipos do iPod são propriedade da Apple Inc. Outras marcas e nomes comerciais pertencem aos seus respectivos titulares. **Nota.** Algumas funções de assistência à condução e de segurança descritas nesta brochura foram concebidas para serem utilizadas com sensores, cujo desempenho pode ser afectado sob determinadas condições ambientais ou climáticas.



Ford e BP – trabalham juntos na redução de consumos e emissões.



Quando já não precisar desta brochura, elimine-a na reciclagem.

Ford Credit
Departamento de Apoio a Clientes
Tel.: 213 182 100
e-mail: fceptac@ford.com

CRC - Centro de Relações com Clientes
Tel.: 808 200 556 (custo de chamada local)
e-mail: clientes@ford.com

Ford Assistance
Tel.: 800 206 571
Tel.: +351 219 429 108 (fora do país)

Publicado por Ford Lusitana, SA
Lisboa, Portugal.
Registo N.º 500 118 035.
BJN 202791. FoE N57E.
PN 377511/1213/1m/PRT pt
Outubro 2013.
© Ford Motor Company Limited.

www.ford.pt