

FORD **KUGA**



Feel the difference

## Feel the difference

En un mundo de productos de imitación, los últimos vehículos Ford sobresalen de los demás. Diseños galardonados y tecnología sorprendente pueden ser tuyos en toda la gama. Prueba el vehículo y siente la diferencia.

**2-9**

### Ford kinetic Design

El Kinetic Design de Ford es la razón por la que nuestros vehículos son más impactantes que nunca. Líneas atrevidas y dinámicas que crean energía en movimiento.

**10-13**

### Calidad

Diseñamos y construimos tu Ford para que a pesar del paso de los años se mantenga igual de bien que el día que lo recogiste, igual que su conducción.



**14-15**

### Medio Ambiente

Nuestro compromiso con la avanzada tecnología Ford ECOnetic es crear vehículos más eficientes, menos contaminantes y más económicos de mantener.



**11**

### Seguridad

El Sistema de protección inteligente de Ford utiliza una sofisticada tecnología diseñada para evitar accidentes y, en caso de que se produjera alguno, protegerte.



**16-17**

### Tecnología

Coches que se aparkan solos, limpiaparabrisas que saben cuándo está lloviendo: estas son solo algunas de las soluciones inteligentes de Ford que te hacen la vida un poco más fácil.



**18-23**

### Elige Ford Kuga

- Trend
- Titanium S
- Individual

**24-25**

### Gama

**26-33**

### Añade ese toque especial

- Llantas
- Tecnología
- Transporte
- Personalización

**34**

### Financiación

**35-39**

### Especificaciones del Ford Kuga

**40-41**

### Colores y tapicerías

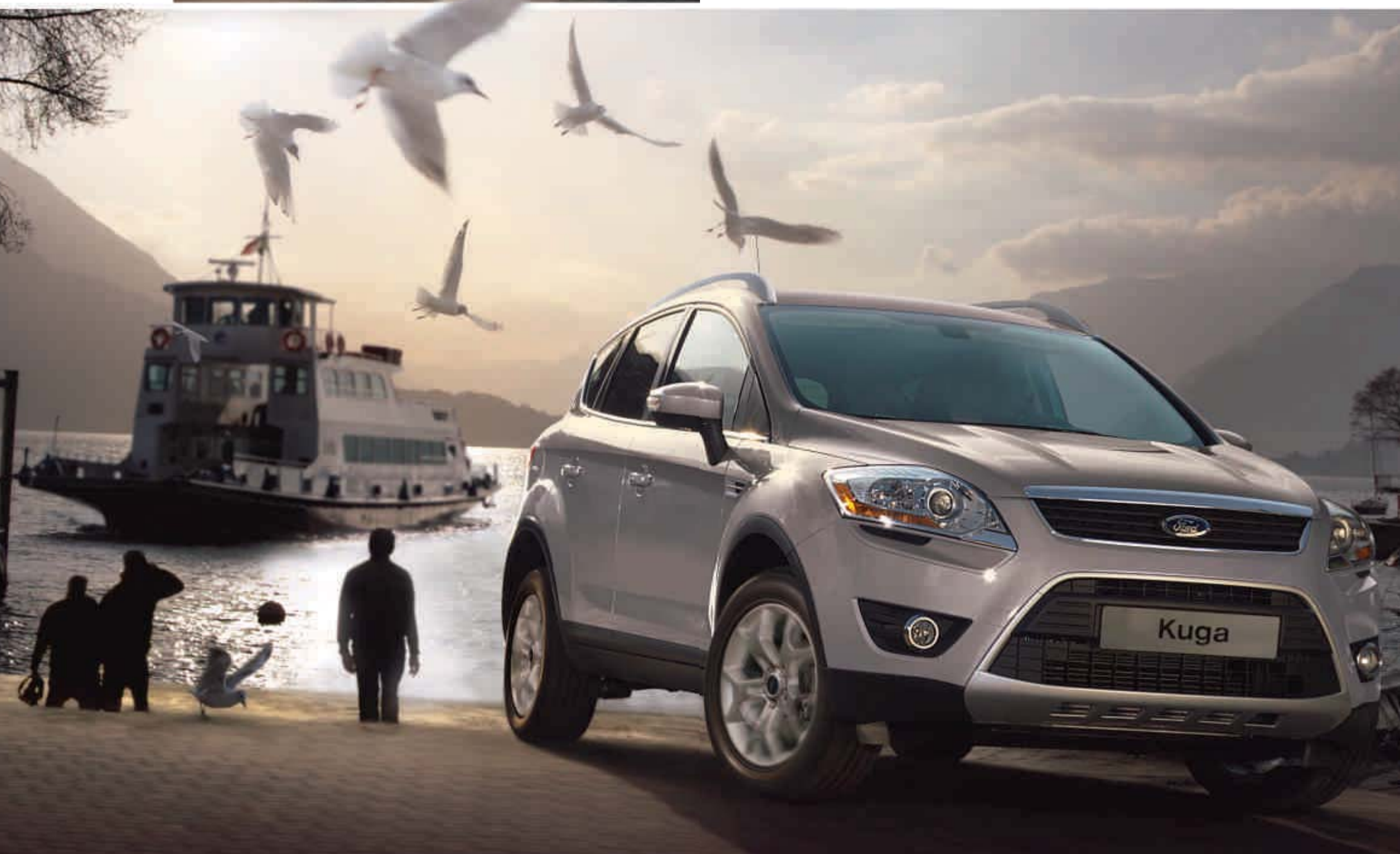






Se tiene, o no se tiene

Una cualidad difícil de definir, pero que se reconoce inmediatamente.







Atrae

¿Quién puede desafiar las leyes de la atracción?







## Distinguido

Todo lo relacionado contigo refleja tus valores.







Deja que te miren

Muchos admirarán tus elecciones. Mientras  
otros las envidiarán en secreto







La atención al detalle derrochada en el Ford Kuga se hace patente a primera vista, desde el acabado del exterior hasta la calidad del interior. Ford ha diseñado cada componente con un objetivo claramente definido en lo que se refiere a la fiabilidad, la seguridad y la resistencia: calidad fabricada para durar.

# Precisión de construcción pensando en el futuro



## Frenos fabricados para rendir

El sistema de frenos del Ford Kuga se ajusta electrónicamente para satisfacer las demandas de la conducción en carretera y fuera de estas. Varias tecnologías trabajan en equipo, como el ABS con distribución electrónica de la fuerza de frenado (EBD) que equilibra la misma en las cuatro ruedas para proporcionar un frenado estable y seguro. Además se incluye la asistencia en frenada de emergencia (EBA), que proporciona potencia adicional cuando más se necesita.

## Faros Bi-xenón (HID)

Estos faros con un diseño exclusivo en forma de piedra preciosa, no solo aseguran que será visto por los demás, sino que ilumina cualquier peligro más claramente que unos faros convencionales. (Opción)



## Características de seguridad

El sistema de protección inteligente de Ford (IPS) está incluido en el equipamiento de serie del Ford Kuga. Supervisa el correcto estado de su completo sistema de airbag, así como del programa electrónico de estabilidad (ESP), el sistema de control de tracción (TCS) y la asistencia en frenadas de emergencia (EBA).



### Siéntete como en casa

El sistema AWD del Ford Kuga monitoriza continuamente las condiciones de conducción para garantizar en todo momento y en cualquier superficie el mayor control.

El Ford Kuga posee la renombrada calidad de conducción que esperas de la generación más actual de vehículos Ford. La suspensión trasera independiente "Control Blade" proporciona una experiencia de conducción sin igual en su clase. Su capacidad todoterreno es igualmente impresionante. El sistema de tracción total inteligente se ajusta automáticamente para proporcionarte un control óptimo en cualquier situación.

### Tracción total inteligente

El sistema de tracción total inteligente del Ford Kuga, probado en las duras condiciones del invierno Sueco, se sirve de la probada tecnología Haldex para reaccionar inmediatamente ante cualquier cambio de estado de la carretera. La tracción funciona automáticamente aplicando potencia a las ruedas que más la necesitan, asegurándote el control en cualquier situación que se presente.



### Potencia a raudales

El aclamado motor 2.0 TDCi de 140CV del Ford Kuga ha sido elogiado por su refinamiento, eficiencia y respuesta. Ahora además podrás elegir esta motorización con 160CV realizando aún más las sensaciones ofrecidas al volante. Ambas motorizaciones están disponibles con la avanzada caja de cambios automática de doble embrague PowerShift.

## Sensaciones Ford



### Siente la potencia

La combinación perfecta entre la comodidad del cambio automático y la suavidad y rendimiento del cambio manual. Esta nueva caja de cambios de doble embrague de 6 velocidades selecciona de manera inteligente la marcha más adecuada, realizando cambios ultrarrápidos sin que haya tirones o pérdidas de potencia.

**Nota:** Las inserciones de la palanca de cambios Powershift pueden variar ligeramente de la mostrada en la imagen.







La Tecnología Ford ECONetic está diseñada para reducir el coste de mantenimiento de su vehículo mediante el ahorro de combustible y la reducción de emisiones de CO<sub>2</sub> sin comprometer el estilo o la calidad de conducción.

¿Qué puede hacer Ford por ti y por el medio ambiente?  
Tecnologías ECONetic en la gama Ford



#### Tecnología Ford ECONetic

- Motores gasolina Ford EcoBoost (ver a la derecha)
- Avanzados motores diesel Ford Duratorq TDCi – Proporcionan un excepcional ahorro de combustible y bajas emisiones de CO<sub>2</sub>
- Transmisión de doble embrague Ford PowerShift – Combina la eficiencia de la transmisión manual con la comodidad de una transmisión automática convencional
- Ford Auto-Start-Stop (ver a la derecha)
- Carga Regenerativa Inteligente Ford– carga la batería con cada frenada
- Dirección asistida eléctrica (EPAS) – un sistema más eficiente que utiliza menos potencia del motor
- Cierre de parrilla activo – Mejora la aerodinámica y reduce el consumo de combustible
- Ford Ecomode – Muestra cuando se consigue un aprovechamiento óptimo del combustible
- Indicador de cambio de marcha – Indica cuando cambiar la marcha para un aprovechamiento máximo del combustible

#### Ford EcoBoost

Gracias a la inyección directa de gasolina, el turbocompresor y la distribución variable, los propulsores EcoBoost de Ford proporcionan una potencia y un par similares a los de motores de mayor cilindrada. Logrando además una reducción del consumo y de las emisiones de CO<sub>2</sub>.

#### Ford Auto-Start-Stop

El sistema Auto-Start-Stop hace que el motor se apague automáticamente cuando el vehículo está parado en punto muerto con el embrague sin pisar, por ejemplo, durante una caravana o ante una señal de tráfico. En cuanto se pisa el embrague o el acelerador, el motor arranca inmediatamente.

#### Vehículos Híbridos y Eléctricos (Próxima comercialización)

Nuestros motores eléctricos producirán cero emisiones. Recargables mediante una toma de corriente de pared y con una autonomía de 160 km por carga, serán perfectos para el tránsito diario y trayectos urbanos. Además, existe una segunda generación de modelos híbridos que actualmente se encuentra en desarrollo.



## Trabajando por un mañana más limpio

Desde Ford hemos reducido nuestro impacto en el medio ambiente de manera constante. Aquí algunos ejemplos:

- Desde el año 2000 hemos reducido nuestro consumo eléctrico en las plantas de producción alrededor de un 27% y las emisiones de CO<sub>2</sub> en un 31% en todo el mundo
- Entre los años 2003 y 2008, Ford redujo su consumo de agua en las plantas de toda Europa en más de un 40%
- Los paneles solares fotovoltaicos en el techo de nuestra planta de motores de Bridgend en UK generan suficiente energía para iluminar un área de alrededor de 10.000 metros cuadrados
- Al menos 300 partes usadas en vehículos Ford europeos están hechas con materiales reciclados no metálicos - evitando que 17.000 toneladas de potenciales residuos acaben en vertederos cada año

Toda la energía necesaria para proveer el Centro de Motores Diesel Ford de Dagenham es proporcionada por dos turbinas de viento de 85m de alto. Con una salida máxima combinada de 3.6MW, generan alrededor de 6.7 millones de kWh de electricidad cada año, suficiente para proveer a alrededor de 2.000 hogares.

Nuestra planta de Colonia utiliza energía hidroeléctrica procedente de Noruega y Suecia. Esto reduce las emisiones de CO<sub>2</sub> en 190.000 toneladas al año. Transportar los vehículos terminados mediante barcazas por el Rin significa un menor tráfico de camiones disminuyendo así el consumo de combustible y reduciendo las emisiones de CO<sub>2</sub>.



Si quieres saber más, entra en:  
[www.ford.es/FordenEspana/MedioAmbiente/sostenibilidad](http://www.ford.es/FordenEspana/MedioAmbiente/sostenibilidad)





#### Enchufe de 230V (150W)

Este práctico enchufe proporciona una fuente de alimentación directa para ordenadores portátiles y otros aparatos electrónicos. (Opción)



El nuevo Ford Kuga está cargado de tecnología inteligente. Se te escapará una sonrisa al comprobar que haces las cosas con más rapidez, efectividad y estilo.

## Práctico



#### Apertura Inteligente y Arranque sin llave "Ford Power"

Arranca el coche y abre o cierra las puertas sin necesidad de llave, simplemente manten el mando en tu bolsillo.



#### Repostaje sin tapón "Easy Fuel"

Este dispositivo no necesita tapón de combustible, eliminando la posibilidad de ensuciarte. Además dispone de un sistema que impide que se pueda repostar accidentalmente un combustible incorrecto. (De serie)



#### Portón trasero, con doble apertura

Abre el miniportón cuando vayas a cargar o descargar algo pequeño; es más rápido y cómodo. (De serie)



#### Cámara de visión trasera

Al introducir la marcha atrás se muestra la imagen de la cámara de visión trasera en la pantalla del navegador para ver los obstáculos que hay detrás del vehículo y facilitar la maniobra. (Opción)





# Trend



El Ford Kuga te ofrece una mezcla de diseño sorprendente, calidad de conducción excepcional y potencial sin igual en su clase, además de un generoso nivel de equipamiento.

### Equipamiento

- ESP+TCS
- ABS+EBD+CBC
- Climatizador manual
- Llantas de acero de 17"
- Arranque sin llave "Ford Power"
- Elevalunas eléctricos
- Control de crucero
- Faros antiniebla delanteros
- Airbags de cortina delanteros y traseros
- Retrovisores exteriores electrotérmicos con intermitentes integrados y luces de suelo
- Ajuste lumbar asiento conductor
- Anclajes ISOFIX
- Asientos delanteros deportivos
- Radio/CD Ford 6000
- Volante forrado en piel
- Portón trasero de doble apertura

### Asientos deportivos

Unen diseño y confort. (De serie)

### Faros antiniebla delanteros

Con acabado cromado. (De serie)

### Retrovisores exteriores electrotérmicos

Con intermitente y luz de suelo integrados. (De serie)

### Arranque "Ford Power"

No hace falta llave. Pula el botón y el Kuga se pondrá en marcha. (De serie)

### Climatizador manual

Mandos fáciles para un uso rápido y efectivo. (De serie)

### Conector USB

Reproduzca música directamente desde su reproductor MP3 o memoria USB a través de la radio Sony del Ford Kuga. (Opcional)







# Titanium S



Siéntate al volante de un Ford Kuga Titanium S y rodéate de lujo e innovaciones tecnológicas.

**Adicional a Trend**

- Climatizador automático bizona
- Llantas de aleación 17"
- Luces diurnas LED
- Faros con sensor de luces
- Sensor de lluvia
- Retrovisor interior autocrómico
- Tapizado en cuero parcial
- Asiento del acompañante con ajustes en altura y lumbar
- Placa identificativa Titanium S

**Nota** Los logotipos y la marca Bluetooth® son propiedad de Bluetooth SIG, Inc. Ford Motor Company Limited y sus compañías filiales disponen de autorización para hacer uso de los mismos. Las demás marcas registradas y nombres comerciales pertenecen a sus respectivos propietarios.

**Luces diurnas con tecnología LED**  
(De Serie)

**Detalles interiores en Negro Gloss**  
(De Serie)

**Radio CD con Sistema de Navegación SD**  
Pantalla táctil de 7" a color y Bluetooth® con V2C.  
(Opcional)

**Llantas de aleación 17" y 5x2 radios**  
(De Serie)

**Tapizado en cuero parcial**  
En Negro Ébano con doble costura. (De serie)

**Control de crucero**  
Controla fácilmente la velocidad con mandos en el volante. (De serie)







**Tapizados Individual**

**Izquierda** Cuero parcial en Negro Ébano; **Abajo izquierda** Cuero en Beige; **Abajo** Cuero en Ébano.

# Individual



Ford Kuga Individual es imagen de distinción y deportividad. Su kit exterior es una de sus señas de identidad.



**Adicional a Titanium S**

- Llantas de aleación de 18"
- Kit exterior (con faldones, molduras y difusor trasero)
- Sensor de parking delantero y trasero
- Spoiler trasero deportivo
- Umbrales de puerta con logotipo "Individual"

Umbrales de puerta con logotipo "Individual"  
(De serie)

Alfombrillas delanteras y traseras premium con logotipo "Individual"  
(De serie)

Pedales de aleación  
(Solo disponibles para transmisión manual)

Kit exterior  
Una selección única de elementos que harán que tu Kuga destaque sobre el resto. (De serie)

Paquetes Opcionales Individual  
Detalles y opciones cuidadosamente seleccionados para crear tu propio espacio.





## Trend

### Equipamiento de serie

- ESP+TCS
- ABS+EBD+CBC
- Climatizador manual
- Llantas de acero de 17"
- Arranque sin llave "Ford Power"
- Elevalunas eléctricos
- Control de crucero
- Faros antiniebla delanteros
- Airbags de cortina delanteros y traseros
- Retrovisores exteriores electrotérmicos con intermitentes integrados y luces de suelo
- Ajuste lumbar asiento conductor
- Anclajes ISOFIX
- Asientos delanteros deportivos
- Radio/CD Ford 6000
- Volante forrado en piel
- Portón trasero de doble apertura

### Motores

- **Diesel**  
2.0 TDCi 140 CV 4x2/4x4

## Titanium S

### Adicional a Trend

- Climatizador automático bizona
- Llantas de aleación 17"
- Luces diurnas LED
- Faros con sensor de luces
- Sensor de lluvia
- Retrovisor interior autocrómico
- Tapizado en cuero parcial
- Asiento del acompañante con ajustes en altura y lumbar
- Placa identificativa Titanium S

### Motores

- **Gasolina**  
2.5 Duratec 200 CV
- **Diesel**  
2.0 TDCi 140 CV 4x2/4x4  
2.0 TDCi 163 CV 4x4

## Individual

### Adicional a Titanium S

- Llantas de aleación de 18"
- Kit exterior (con faldones, molduras y difusor trasero)
- Sensor de parking delantero y trasero
- Spoiler trasero deportivo
- Umbrales de puerta con logotipo "Individual"

### Motores

- **Gasolina**  
2.5 Duratec 200 CV
- **Diesel**  
2.0 TDCi 163 CV 4x4







Diseño de llantas

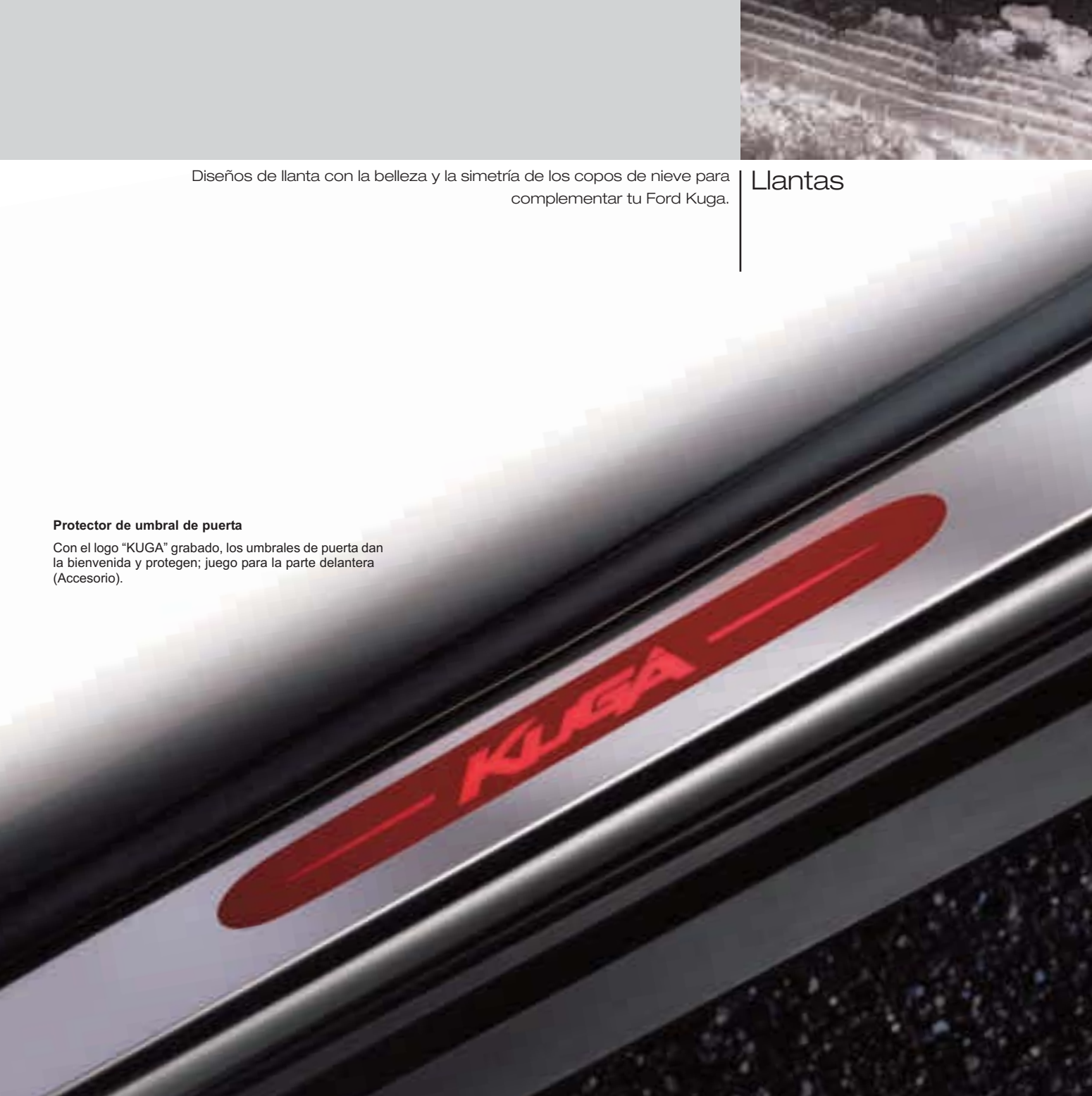
Hemos reinventado la rueda, o casi. Se han desarrollado nuevos diseños exclusivos para realzar el potente diseño del Ford Kuga.

Diseños de llanta con la belleza y la simetría de los copos de nieve para complementar tu Ford Kuga.

Llantas

Protector de umbral de puerta

Con el logo "KUGA" grabado, los umbrales de puerta dan la bienvenida y protegen; juego para la parte delantera (Accesorio).



Llanta de acero 17" (De serie en Trend).



Llanta de aleación 17" y 5x2 radios con diseño en U (Opción y accesorio).



Llanta de aleación 17" y 5x2 radios (De serie en Titanium S).



Llanta de aleación 18" y 5 radios (De serie en Individual y opción en Titanium S).



Llanta de aleación 19" y 5 radios (Opción y accesorio).



**Nota:** Las llantas de 19" disponibles para el Ford Kuga están diseñadas para ofrecer unas características de conducción más deportiva y una calidad de rodadura superior a las ofrecidas por las llantas de 17" de serie.



#### Sistema de audio Sony

Ofrece una gran calidad de sonido gracias a sus 8 altavoces. Además dispone de mandos en el volante, Bluetooth® con V2C, entrada USB y puede reproducir ficheros Mp3 (Opción)

#### Sistema de apertura y arranque sin llave de Ford

Abre, cierra y arranca tu Ford Kuga sin utilizar una llave convencional. (Opción)



Tu música favorita puede convertir cualquier trayecto en una gran experiencia. El Ford Kuga te ofrece una gran selección de sistemas de sonido, algunos con navegación integrada.

## Tecnología



#### Sistema de Navegación CD/SD con Pantalla Táctil de 7" y Cámara de Visión Trasera

Con Radio CD de 8 altavoces Premium, Bluetooth® con V2C, entrada USB compatible con iPod®, MP3. Además incluye asientos calefactados y climatizador automático bizona.

Selecciona la marcha atrás y la imagen de la cámara de visión trasera se mostrará en la pantalla de tu navegador.

#### Radio CD 6000

Este reproductor cuenta con un sistema antirrobo, 6 altavoces, mandos de radio en el volante y conexión auxiliar para reproductores externos (De serie)

#### Sistema de Navegación CD/SD con Pantalla Táctil de 7"

Con radio CD de 6 altavoces, Bluetooth® con V2C, entrada USB compatible con iPod® y MP3. Además, incluye asientos calefactados y climatizador automático bizona. (Opción, requiere climatizador)

#### Soporte integrado para navegadores portátiles

Soporte integrado para sistemas de navegación externos con el cableado oculto en el Pilar A (Opción y accesorio) Compatible con los sistemas de navegación que se ofrecen en el concesionario. (Accesorio)

**Nota** Los logotipos y la marca Bluetooth® son propiedad de Bluetooth SIG, Inc. Ford Motor Company Limited y sus compañías filiales disponen de autorización para hacer uso de los mismos. Las demás marcas registradas y nombres comerciales pertenecen a sus respectivos propietarios.

**Nota** iPod es una marca registrada de Apple Inc.



#### Bluetooth® audio streaming

Tu Ford Kuga reproducirá tus canciones favoritas directamente desde tu reproductor MP3. Olvídate de cables y controla tu música con tu voz gracias a la tecnología V2C.



#### Llega a tu destino de forma rápida, segura y ecológica

Además de poder elegir la ruta más corta o la más rápida, ahora también podrás optar por aquel camino que garantice la mayor eficiencia en el consumo de combustible.







**Portaequipajes Thule “Expedition”**  
Plataforma versátil para todo tipo de cargas.  
Fabricada en aluminio ligero y robusto. Accesorio  
(c.f.: 1 513 396)



## Accesorios



**Asiento de seguridad infantil Britax Römer**  
Asientos de seguridad infantiles de todas las edades, también con ISOFIX. Tapizado desenfundable y lavable. (Accesorio)



**Porta bicicletas ‘Thule’**  
Especialmente diseñado para llevar bicicletas con cuadros de hasta 80 mm de diámetro. Además, está equipado con cierres incorporados para sujetar y mantener seguras las bicicletas. Accesorio (c.f.: 1 225 654)



**Portaesquíes y portatablas de snowboard Thule**  
Sistema de transporte con cierre para tu valioso equipo de esquí. (Accesorio)

**Caja de transporte para techo Thule “Pacific”**  
Disponible en varios tamaños. (Accesorio)

**Barras de techo de aluminio**  
Mejora la versatilidad y la estética. (Opción y accesorio)



**Protector de boca de carga del maletero**  
Protector en acabado aluminio que protege la parte superior del parachoques de posibles arañados al cargar objetos en el maletero. (Accesorio)



**Nevera portátil Waeco**  
Nevera de alto rendimiento con 35 litros de volumen y con una capacidad de refrigeración de hasta 1 °C. Conector de 230V CA integrado. Accesorio (c.f.: 1 434 385)



**Gancho de remolque desmontable**  
Disponible también en versión fija. (Accesorio)

**Revestimiento del espacio de carga**  
Revestimiento especialmente resistente con un reborde de 100 mm, ideal para transportar objetos húmedos o sucios. Accesorio (c.f.: 1 522 249)

**Portatablas Thule**  
Desarrollado y probado por surfistas para surfistas. Sujeta una tabla y dos mástiles. Accesorio (c.f.: 1 513 394)



**Caja plegable de transporte para techo Thule “Ranger 90”**  
Caja impermeable, fácil de montar, cargar y descargar. Se pliega de forma compacta cuando no se usa. Accesorio (c.f.: 1 513 367)



**Portabicicletas doble “Compact”**  
Fijación segura para dos bicicletas (ampliable a tres), con mecanismo basculador para acceder al maletero. (Accesorio)





**Techo panorámico**

Aporta más luminosidad y una sensación de mayor espacio en el interior. Incluye dos parasoles y una lámina termorefectante. (Opción)

**Alfombrillas de terciopelo de calidad superior**

Un complemento perfecto para el interior elegido, con remates en nobuk y logotipo "KUGA" en efecto aluminio. La alfombrilla del conductor va fijada para evitar el deslizamiento. Accesorio (c.f.: 1 531 422)

Añada un toque personal de lujo, confort y practicidad con nuestra selección de accesorios diseñados con la más alta calidad.

**Personalización****Retrovisores eléctricos exteriores totalmente plegables**

Los retrovisores exteriores pueden plegarse para protegerlos cuando el vehículo está aparcado. Asimismo, esta función resulta útil al pasar por espacios estrechos. Incluyen luces de iluminación del suelo integradas. (Opción)

**Bluetooth® con control por voz V2C y conector USB para dispositivos externos**

Dispone de un conector USB y una entrada AUX en la consola central donde conectar tus dispositivos externos. Estos quedaran ocultos en la guantera situada bajo el reposabrazos central. El sistema V2C permite controlar por voz la radio, el teléfono y los dispositivos externos (iPod, memorias USB). (Opción)

**Nota** Los logotipos y la marca Bluetooth® son propiedad de Bluetooth SIG, Inc. Ford Motor Company Limited y sus compañías filiales disponen de autorización para hacer uso de los mismos. Las demás marcas registradas y nombres comerciales pertenecen a sus respectivos propietarios.

**Sensores de aparcamiento delantero y trasero**

Una señal acústica le ayuda a determinar la distancia entre su vehículo y un obstáculo. (Opción)

**Pedales de aluminio**

Da un toque deportivo a su Ford Kuga. Juego de cubiertas para los pedales y el reposapiés, aluminio con tacos de goma. Accesorio (c.f.: 1 534 425)





# Facilitarte la vida

Nuestra gama de opciones financieras, seguros, servicios y asistencia ha sido diseñada con un solo objetivo: **facilitarte la vida.**

## Ford Credit

Te ofrecemos una amplia gama de productos financieros para la adquisición de tu vehículo. De la forma más cómoda -sin salir de tu Concesionario-, ponemos a tu alcance soluciones inmediatas, flexibles y con un asesoramiento claro y profesional. Para más información visita nuestra página web (www.fordcredit.es).

**Multi Opción** mediante esta revolucionaria fórmula, de la que Ford ha sido pionera en España, podrás disfrutar de coche nuevo cada dos o tres años, accediendo así a las últimas novedades en diseño y tecnología y de una forma muy asequible.

**Financiación Convencional** una fórmula de financiación tradicional para adquirir tu Ford, pagándolo en cómodas cuotas mensuales que se adaptan a tu bolsillo.

**Ford Business Partner**, un área especializada en autónomos y empresas con una amplia gama de productos y servicios (Renting, Leasing y Financiación) que satisfacen las necesidades de flota del cliente profesional.

**Ford Seguros (\*)** para disfrutar de tu coche con la tranquilidad de estar protegido ante situaciones adversas. Con el Seguro de Crédito y Seguro de Automóvil te ofrecemos amplias coberturas y flexibilidad para adaptarnos a tus necesidades.

(\*) Ford Seguros es un programa dirigido a los Clientes de Ford en España e incluye productos especialmente diseñados para atender sus necesidades específicas, con la mediación de MARSH, S.A.,Correduría de Seguros, con domicilio en Pº Castellana, 216, 28046 Madrid (a-81332322). Inscrita en el Registro de la Dirección General de Seguros y Fondos de Pensiones con Nº J-96 y en el Registro Mercantil de Madrid. Concertados los Seguros de Responsabilidad Civil y de Caución, según Ley 26/2006, de 17 de Julio. Los productos son el resultado del asesoramiento independiente y objetivo prestado por MARSH quien, entre seguros del mismo tipo de distintas entidades aseguradoras, ha propuesto los que, según su criterio profesional, mejor se adaptan a las necesidades de los clientes de Ford en España. Productos distribuidos a través de FCE Bank Plc Sucursal en España y la Red de Concesionarios adheridos al Programa Ford Seguros en su calidad de Auxiliares Externos del Corredor.

### Configura tu Ford online

Puedes escoger modelo, carrocería, color, tapicería, opciones... y ver, en el momento, cómo quedaría tu Ford. Lo puedes ver desde diversos ángulos. Un resumen de tus opciones y un detalle del precio te ayudará a elegir tu Ford ajustándote a tu presupuesto.

## Servicios Postventa

**Garantía Inicial Ford** de dos años y asistencia en carretera "Ford Assistance" desde la fecha de matriculación.

**Ford Assistance** Programa de asistencia en carretera en toda Europa\* incluyendo la reparación "in situ" o remolque gratuito al taller oficial Ford más cercano durante el periodo de garantía inicial del vehículo o la vigencia del programa Ford Protect\* suscrito.

Ford Protect Disfrutarás de beneficios como la sustitución de componentes y sistemas más importantes de tu vehículo y la extensión del programa Ford Assistance de asistencia en carretera en 32 países de Europa\*.

Servicio de Cita Previa Para evitarte incomodidades y asegurarte una atención programada, puedes concertar tu próxima visita al taller en el teléfono 902 442 442 o en la página web [www.ford.es](http://www.ford.es)

Carrocería Autorizada Reparaciones de carrocería garantizadas por 3 años, asegurando la utilización de recambios originales Ford y realizadas exclusivamente por especialistas autorizados Ford.

\* Prestaciones del servicio sujetas a condiciones vigentes programas Ford Assistance y Ford Protect.

## Contactos

**Centro de Atención al Cliente de Ford** Puedes contactar directamente con tu taller Autorizado Ford o llamando al Centro de Relaciones con Clientes en el teléfono: 96 178 90 00.

**Centro de Atención al Cliente de Ford Credit** Cuando necesites cualquier aclaración sobre tu operación de financiación, llama al tlf.: 902 200 472 / 961 793 288 o entra en Ford Credit Servicios on line ([www.fordcreditserviciosonline.es](http://www.fordcreditserviciosonline.es))

## Equipamiento Exterior

	Trend	Titanium S	Individual
<b>Diseño</b>			
Tiradores de las puertas – De color carrocería	●	●	●
Retrovisores exteriores – Del color de la carrocería, térmicos, con regulación eléctrica y con intermitentes integrados	●	●	●
Retrovisores exteriores – Con luces de suelo	●	●	●
Retrovisores exteriores – Plegables eléctricamente	○	○	○
Parrilla delantera superior – Con borde cromado	●	●	●
Parrilla delantera inferior – Con borde cromado	●	●	●
Cristales privacidad	□/◁	□	□
Spoiler trasero – De color carrocería	●	●	–
Spoiler trasero deportivo – De color carrocería	–	○	●
Barras de techo cromadas	□	□	□
Placa identificativa Titanium S	–	●	–
Kit exterior Individual – Incluye faldón delantero, faldones laterales, faldón trasero con difusor, extensiones paso de rueda, molduras laterales y sensor de parking delantero y trasero	–	–	●
<b>Llantas</b>			
Acero – 17"x7", Tapacubos de 7 radios, Neumáticos 235/55	●	–	–
Aleación – 17"x7½", 5x2 Radios, Neumáticos 235/55	□	–	–
Aleación – 17"x7½", 5x2 Radios, Neumáticos 235/55	–	●	–
Aleación – 18"x7½", 5 Radios, Neumáticos 235/50	–	○	●
Aleación – 19"x8", 5x2 Radios, Neumáticos 235/45	–	○	○
Kit de reparación de pinchazos	●	●	●
Rueda de respuesto mini	○	○	○
<b>Confort y Seguridad</b>			
Faros antiniebla delanteros	●	●	●
Faros – Halógenos	●	●	●
Faros – Aspecto HID	–	●	●
Faros Bi-Xenon (HID) con nivelación automática y lavafaros	○	○	○
Luces diurnas tipo LED	–	●	●
Faros – Sensor de luces	□	●	●
Limpiaparabrisas – Automáticos con sensor de lluvia	□	●	●
Sensor de parking delantero y trasero	○	○	●
Portón trasero con doble apertura	●	●	●
Parabrisas térmico	○	○	○
Sistema Easy Fuel de llenado del depósito sin tapón	●	●	●
<b>Paquetes Opcionales</b>			
Paquete Trend – Llantas de aleación 17" y 5x2 radios, barras de techo cromadas y cristales privacidad	○	–	–
Paquete Visibilidad – Sensor de luces, espejo interior autocrómico y limpiaparabrisas con sensor de lluvia	○	●	●
Paquete Style – Barras de techo cromadas y cristales privacidad	–	○	○
Paquete Individual "Black Diamond" Ébano – Incluye tapicería de cuero en Negro Ébano, alfombrillas delanteras y traseras, llantas de aleación 19", pedales de aluminio (solo con cambio manual), cristales privacidad, barras de techo, umbral de puerta y asientos delanteros calefactables	–	–	○
Paquete Individual "Black Diamond" Beige claro – Incluye tapicería de cuero en Negro Ébano, alfombrillas delanteras y traseras, llantas de aleación 19", pedales de aluminio (solo con cambio manual), cristales privacidad, barras de techo, umbral de puerta y asientos delanteros calefactables	–	–	○
Paquete Individual "Ice White" Ébano – Incluye tapicería de cuero en Negro Ébano, alfombrillas delanteras y traseras, llantas de aleación 19", pedales de aluminio (solo con cambio manual), cristales privacidad, barras de techo, umbral de puerta y asientos delanteros calefactables	–	–	○

● = De serie, ○ = Opcional, con coste adicional, □ = Parte de un paquete, con coste adicional.



Equipamiento Interior

	Trend	Titanium S	Individual
Diseño			
Tiradores de las puertas – Acabado cromado	●	●	●
Volante – De 4 radios forrado en cuero	●	●	●
Pomo de la palanca de cambios – De cuero con inserciones en color negro y anillo acabado en aluminio	–	●	●
Protectores de umbral de puerta – En puertas delanteras	●	●	–
Protectores de umbral de puerta – En puertas delanteras en acabado aluminio con logo "Individual"	–	–	●
Alfombrillas delanteras	○	●	–
Alfombrillas delanteras y traseras premium con logotipo "Individual"	–	–	●
Sistema de audio y comunicaciones			
Mandos de audio incorporados en la columna de dirección	●	●	●
Radio CD 6000 – Radio CD con 6 altavoces	●	●	●
Radio CD 6000 y V2C Bluetooth® – Radio CD, 6 altavoces, manos libres y sistema de control por voz para el manejo del sistema de audio y el teléfono móvil.	○	○	○
Radio Sony MP3, V2C Bluetooth® y USB – 8 altavoces Premium, compatible con MP3, manos libres, sistema de control por voz para el manejo del sistema de audio, la climatización y el teléfono móvil y conector USB para dispositivos externos (compatible con iPod®).	○	○	○
Sistema de navegación SD con pantalla táctil en color de 7", V2C, Bluetooth® USB y asientos delanteros calefactados – 6 altavoces, compatible con MP3, manos libres, sistema de control por voz para el manejo del sistema de audio, la climatización y el teléfono móvil; conector USB para dispositivos externos (compatible con iPod®).	○	○	○
Sistema de navegación SD con pantalla táctil en color de 7", V2C, Bluetooth®, USB, asientos delanteros calefactados y cámara de visión trasera – 8 altavoces, compatible con MP3, manos libres, sistema de control por voz para el manejo del sistema de audio, la climatización y el teléfono móvil; conector USB para dispositivos externos (compatible con iPod®).	–	○	○
Pre-instalación Navegador con soporte en pilar A	○	○	○
Climatización			
Climatizador manual	●	–	–
Climatizador automático bizona	○	●	●
Confort y habitabilidad			
Control de velocidad	●	●	●
Botón de arranque – “Ford Power”	●	●	●
Elevalunas eléctricos delanteros y traseros – Con apertura de un solo toque en el lado del conductor y pasajero	●	●	●
Retrovisor interior autocrómico	□	●	●
Techo panorámico	○	○	○
Columna de dirección – Ajustable en altura y profundidad	●	●	●
Consola central – Con reposabrazos, toma de corriente de 12V delantera y trasera, portaobjetos y freno de mano en forma de Z	●	●	●
Enchufe de – 230V, limitada a 150W	○	○	○
Bolsa portaobjetos – En parte trasera de asientos delanteros	●	●	●
Unidad de almacenamiento – Localizada sobre panel de instrumentos	●	●	●
Luces de cortesía – Delantera con función de atenuado y retardo de apagado	●	●	●
Luces de cortesía – En área de pies	–	●	●
Luces de lectura delanteras y traseras	●	●	●
Paquete fumador	○	○	○

Equipamiento Interior

	Trend	Titanium S	Individual
Asientos			
Asientos delanteros – Deportivos	●	–	–
Asientos delanteros – Deportivos, tapicería en cuero parcial	–	●	●
Asientos delanteros – Deportivos, tapicería en cuero (incluye asientos delanteros calefactados)	□	□	□
Asientos delanteros – Ajuste lumbar en asiento del conductor	●	●	●
Asientos delanteros – Ajuste lumbar en asiento del pasajero	–	●	●
Asientos delanteros – Ajuste manual longitudinal y en altura en el asiento del conductor	●	●	●
Asientos delanteros – Ajuste manual longitudinal en el asiento del pasajero	●	●	●
Asientos delanteros – Ajuste manual en altura en el asiento del pasajero	–	●	●
Asientos delanteros – Ajuste eléctrico longitudinal y en altura en el asiento del conductor (Sólo si se especifica tapicería en cuero)	□	□	–
Asientos delanteros – Bandejas porta-objetos (Sólo si se especifica tapicería en cuero)	□	□	□
Asientos delanteros – Calefactados	□	□	□
Asientos traseros – Respaldo y banqueta abatibles 60/40	●	●	●
Asientos – ISOFIX para asientos de niños (solo asientos laterales traseros)	●	●	●
Maletero			
Toma corriente auxiliar (12V)	●	●	●
Ganchos de sujeción	●	●	●
Cubrecarga	●	●	●

● = De serie, ○ = Opcional, con coste adicional, □ = Parte de un paquete opcional, con coste adicional. La marca Bluetooth® y sus logotiposs son propiedad de Bluetooth SIG, Inc. y cualquier uso de dichas marcas por Ford Motor Company es bajo licencia. otras marcas y nombres comerciales son de sus respectivos propietarios.

Seguridad y Protección

	Trend	Titanium S	Individual
Seguridad			
Sistema de Protección Inteligente (IPS)	●	●	●
Frenos antibloqueo (ABS) con distribucion electrónica de la fuerza de frenada (EBD)	●	●	●
Programa electrónico de estabilidad (ESP) con control de tracción (incluye Asistencia a la Frenada de Emergencia(EBA))	●	●	●
Activación automática de los intermitentes en caso de frenada de emergencia	●	●	●
Airbags – Conductor y pasajero delantero*	●	●	●
Airbags – Laterales en plazas delanteras	●	●	●
Airbags – De cortina para las plazas delanteras y traseras	●	●	●
Sistema de aviso de presión baja de neumáticos (DDS)	○	○	○
Protección			
Cierre centralizado con control remoto	●	●	●
Sistema de apertura sin llave	○	○	○
Alarma volumétrica y perimétrica	○	○	○

● = De Serie, ○ = Opcional, con coste adicional. \*Nota: Nunca debe montarse un asiento para niños en el asiento delantero cuando el vehículo Ford viene equipado con airbag de pasajero delantero. El lugar más seguro para los niños es el asiento trasero con los sistemas de sujeción adecuados.



Mecánica

	Trend	Titanium S	Individual
Dirección			
Dirección asistida electro-hidráulica (EHPAS)	●	●	●
Suspensión			
Delantera – Independiente con columnas McPherson y barra estabilizadora	●	●	●
Trasera – Sistema independiente multibrazo "Control Blade" y barra estabilizadora	●	●	●

● = De Serie.

Consumo, prestaciones y emisiones

	Transmision	Tracción	Potencia Máxima CV (kW)	Par Máximo Nm (Nm con overtoque)	Emisiones de CO <sub>2</sub> (g/km) <sup>oo</sup>	Consumo de combustible en L/100 km <sup>oo</sup>			Prestaciones <sup>*</sup>		
						Ciudad	Carretera	Mixto	Velocidad máxima (km/h)	0-100 km/h (s)	50-100 km/h* (s)
2.5 Duratec	Automática – 5 velocidades	4x4	200 (147)	320	244	14.6	7.8	10.3	205	8.8	n.d.
2.0 Duratorq TDCi (FAP)	Manual – 6 velocidades	4x2	140 (103)	320 (340)	154	7.4	5.0	5.9	186	10.1	8.2
2.0 Duratorq TDCi (FAP)	Manual – 6 velocidades	4x4	140 (103)	320 (340)	159	7.6	5.1	6.0	184	10.4	8.7
2.0 Duratorq TDCi (FAP)	Automática– 6 velo-cidades***	4x4	140 (103)	320 (340)	179	8.5	5.8	6.8	183	10.6	n.d.
2.0 Duratorq TDCi (FAP)	Automática– 6 velo-cidades***	4x4	163 (120)	340 (340)	179	8.5	5.8	6.8	193	9.7	n.d.

\*En 4ª velocidad. \*Cifras de pruebas Ford. <sup>oo</sup>Todas las cifras de emisiones de CO<sub>2</sub> que constan en g/km y las cifras de consumo de combustible en l/100 km provienen de pruebas aprobadas de acuerdo con la directiva 80/1268/EEC. \*\*\*Caja de cambios automática de doble embrague Powershift. Las cifras de pruebas de emisiones de CO<sub>2</sub> y consumo de combustible mostradas en la tabla no expresan o implican garantía alguna del consumo de combustible de un vehículo de la categoría en cuestión. Todas las cifras se basan en pruebas con vehículos con nivel de equipamiento básico y con llantas y neumáticos de serie: las llantas o neumáticos opcionales o accesorios pueden afectar las emisiones o el consumo de combustible de un vehículo. **Nota:** Todos los motores de gasolina vienen equipados con catalizador. **FAP** = Filtro Anti Particulas Diesel.

Pesos

	Masa en orden de marcha (kg) <sup>f</sup>	Masa máxima autorizada (kg)	Masa máxima del conjunto (kg)	Masa máxima remolcable – remolques con freno (kg)	Masa máxima remolcable – remolques sin freno (kg)
2.5 Duratec (200 CV (147 kW)). Durashift Automático 5 Vel. 4x4	1653	2130	4230	1500	750
2.0 Duratorq TDCi (DPF) (140 CV (103 kW)). Manual 6 Vel. 4x2	1584	2160	4060	2000	750
2.0 Duratorq TDCi (DPF) (140 CV (103 kW)). Manual 6 Vel. 4x4	1614	2130	4230	2100	750
2.0 Duratorq TDCi (DPF) (140 CV (103 kW)). Powershift 6 Vel. 4x4	1672	2160	4260	2100	750
2.0 Duratorq TDCi (DPF) (163 CV (120 kW)). Powershift 6 Vel. 4x4	1672	2160	4260	2100	750

<sup>f</sup>Representa el mínimo peso con los niveles de líquido y carburante al 90% incluyendo un peso de 75 kg para el conductor. Estas cifras están sujetas a tolerancias de fabricación para un vehículo con equipamiento básico. **Los límites de remolque** indicados representan la capacidad de remolque máxima del vehículo con Peso máximo Autorizado para volver a arrancar en una pendiente ascendente del 12% al nivel del mar. Las prestaciones y consumo de todos los modelos se verán afectados cuando se usen para remolcar. **El límite de carga sustentadora** es de 75 kg en todos los modelos. **La masa máxima del conjunto** incluye el peso del remolque.

Dimensiones

Longitud total (mm)	4443
Anchura total con/sin retrovisores (mm)	2128/1842
Altura total sin/con barras de techo (sin carga) (mm)	1677/1710
Diámetro de giro – de bordillo a bordillo (m)	11.5
Capacidad de carga (litros) <sup>†</sup>	
5-asientos (con rueda de respuesto mini)	360
5-asientos (con kit repara pinchazos)	410*
2-asientos (con rueda de respuesto mini)	1355
2-asientos (con kit repara pinchazos)	1405
Capacidad del depósito de combustible (litros)	
Gasolina	66
Diesel	66

<sup>†</sup>Medido según la normativa ISO 3832. Las dimensiones pueden variar según el modelo y el equipamiento específico de cada vehículo. \*Incluye 68 litros bajo el suelo del compartimento de carga.

Colores y tapicerías

Modelo	Trend		Titanium S		Individual		
Tapizado y color principal de los asientos	Tela Rack en Gris Plata	Cuero Nápoli en Ébano	Tela Airfield en Ébano	Cuero Nápoli en Ébano	Tela Airfield en Ébano	Cuero Bond en Ébano con ribetes en Blanco	Cuero Bond en Beige Claro con ribetes en Ébano
Tapizado y color secundario de los asientos	Tela Gecko en Antracita	Cuero Nápoli en Ébano	Cuero Nápoli en Ébano	Cuero Nápoli en Ébano	Cuero Nápoli en Ébano	Cuero Capretto en Ébano	Cuero Capretto en Beige Claro
Color de inserciones del salpicadero	Gris Antimon	Gris Antimon	Gris Proteus	Gris Proteus	Gris Proteus	Blanco Piano	Gris Piano
Color de Pomo de palanca de cambio	Gris	Gris	Gris Proteus	Gris Proteus	Gris Proteus	Gris	Gris
Color de la Consola Central H	Gris Antimon	Gris Antimon	Gris Proteus	Gris Proteus	Gris Proteus	Blanco Piano	Gris Piano
Colores de carrocería sólidos							
Blanco	●	○	●	○	●	○	○
Azul Báltico	●	○	●	○	●	●	○
Colores de carrocería metalizados*							
Gris Mica	●	○	●	○	●	○	○
Blanco Polar	●	○	●	○	●	○	○
Rojo Mars	●	-	●	○	●	○	○
Gris Midnight	●	○	●	○	●	○	○
Plata Perla Moondust	●	○	●	○	●	○	○
Marrón Brisbane	●	○	●	○	●	○	○
Negro Grafito	●	○	●	○	●	○	○

● – De serie, ○ – Opcional. \*La pintura sólida blanca, pintura metalizada y tapicerías de cuero son opciones con coste adicional.



# Colores y tapicerías



**Blanco**  
Color sólido



**Azul Báltico**  
Color sólido



**Gris Mica**  
Color metalizado\*



**Marrón Brisbane**  
Color metalizado\*



**Rojo Mars**  
Color metalizado\*



**Gris Midnight**  
Color metalizado\*



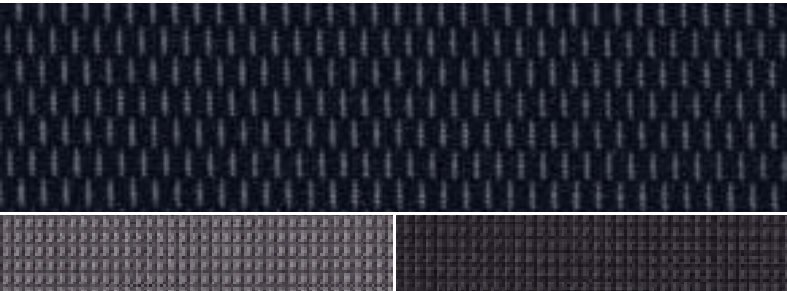
**Negro Grafito**  
Color metalizado\*



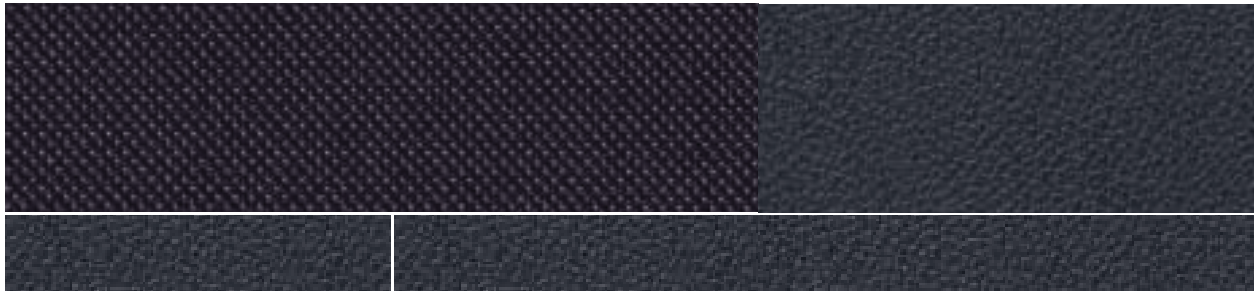
**Blanco Polar**  
Color metalizado\*

El Ford Kuga está cubierto por la Garantía antiperforación de Ford durante 12 años a partir de la fecha de la primera matriculación. Sujeto a términos y condiciones.  
**Nota** Las imágenes que aparecen en este catálogo son solo ilustrativas de los colores de carrocería y pueden no coincidir con las especificaciones actuales. Los colores y tapicerías reproducidos en este catálogo podrían mostrar variación respecto a la realidad debido a las limitaciones del proceso de impresión.

\*La pintura metalizada, el color Blanco sólido y las tapicerías de cuero son opciones con coste adicional.  
**Nota** Color Blanco Polar: sujeto a disponibilidad.



**Trend**  
Frente del asiento: Rack en Gris  
Tira Central: Gecko en Gris Metalizado  
Lateral del asiento: Gecko en Antracita



**Titanium S/Individual**  
Frente del asiento: Airfield en Negro Ébano  
Tira Central: Cuero Napoli en Negro Ébano  
Lateral del asiento: Cuero Napoli en Negro Ébano

**Trend/Titanium S (Opción)**  
Frente de asiento: Cuero\* Napoli en Ébano  
Lateral: Cuero\* Napoli en Ébano



**Individual**  
Paquete Individual con tapicería en Cuero Beige.



**Individual**  
Paquete Individual con tapicería en Cuero Ébano\*.





MY 2012 ESP es

**Ilustraciones, descripciones y especificaciones.** El contenido de esta publicación es correcto en el momento de pasar a imprenta. Ford tiene una política de desarrollo permanente de sus productos, por lo que se reserva el derecho a modificar las especificaciones, los colores y los precios de los modelos y artículos ilustrados y descritos en esta publicación en cualquier momento. Para información más reciente consulte en un punto de venta de la red Ford. **Equipamiento opcional.** Cuando en esta publicación se describa una característica o función como "Opción" o "Montaje/paquete opcional", se asumirá que conlleva un coste adicional al precio base del vehículo, a menos que se especifique lo contrario. Todos los modelos y combinaciones de colores están sujetos a disponibilidad. **Nota:** Algunas de las imágenes que aparecen en este catálogo corresponden a un modelo anterior a la producción y/o están generadas por ordenador. Por tanto, el diseño y las características de la versión final del vehículo pueden variar en algunos aspectos. Asimismo, algunas de las características que se muestran en los vehículos pueden ser opcionales. **Nota:** Este catálogo incluye accesorios originales de Ford y una cuidada selección de productos de nuestros proveedores, que se presentan con sus propias marcas. Todos los productos identificados como de proveedores están sujetos a las condiciones de garantía definidas por el proveedor correspondiente y no son responsabilidad de Ford. **Nota:** Los logotipos y la marca Bluetooth® son propiedad de Bluetooth SIG, Inc. Ford Motor Company y sus compañías filiales disponen de autorización para hacer uso de los mismos. Las demás marcas registradas y nombres comerciales pertenecen a sus dueños correspondientes.



**Interior hipoalergénico.** Todos los materiales utilizados en la fabricación del interior de este vehículo cumplen las estrictas recomendaciones del Catálogo de criterios TÜV TOXPROOF para interior de vehículos de TÜV Produkt und Umwelt GmbH y están diseñados para minimizar el riesgo de reacciones alérgicas. Con puertas y ventanas cerradas, los materiales seleccionados para el interior, junto con el filtro de polen integrado, protegen a los ocupantes del vehículo contra las partículas más alergénicas del aire exterior. En ambientes de temperatura elevada, se recomienda el uso del aire acondicionado.



Ford y BP – Trabajando juntos para reducir el consumo de combustible y de emisiones.



Cuando haya terminado con este catálogo, por favor recíclalo.

Published by Ford Motor Company Limited,  
Brentwood, Essex, England.  
Registered in England No. 235446.  
BJN 307836. FoE O42E.  
PN 179505/0811/26.7m/ESP es  
August 2011.  
© Ford Motor Company Limited.

[www.ford.es](http://www.ford.es)