

# FORD **RANGER**



Go Further



Te exiges mucho a ti mismo. Y eres igual de exigente con tu pick-up, tanto para el trabajo como para el tiempo de ocio. Ese era nuestro reto para crear el mejor Ford Ranger de todos los tiempos.

Te escuchamos alto y claro.

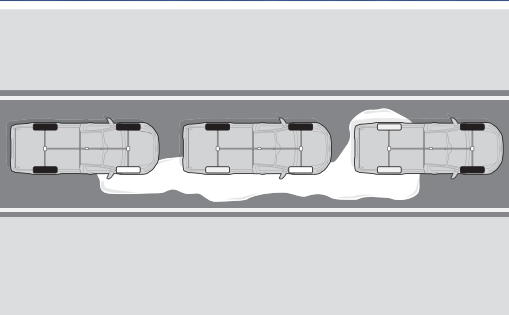
Además nos encantan los pick-ups. Así que nos pusimos a trabajar enseguida. Fuimos incansables, removimos cielo y tierra en nuestro empeño por conseguir nuevos referentes en el diseño de pick-ups. Este es el resultado. Ford Ranger: diseñado para destacar en cada aspecto, para hacer más fácil tu trabajo y más agradable tu tiempo de ocio.

En la imagen principal se muestra un Ford Ranger Doble Cabina Wildtrak 4x4 con pintura metálica Naranja Wildtrak (opcional).



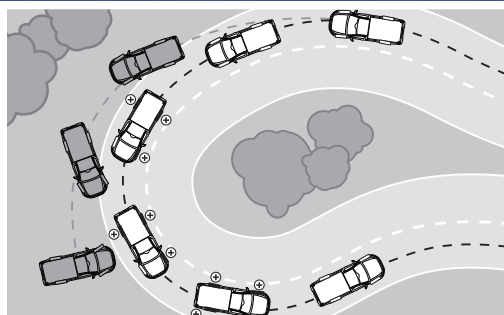
## Impulsado por su trabajo

Cuando necesitas llegar a un lugar recóndito rápidamente, necesitas potencia, par y tracción en abundancia. Presentamos el nuevo sistema de tracción a las cuatro ruedas de Ford Ranger.



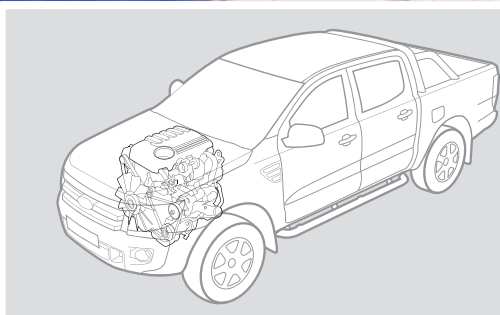
### Nuevo sistema de tracción a las cuatro ruedas

El nuevo sistema de tracción a las cuatro ruedas de Ford Ranger proporciona un agarre optimizado gracias al completo sistema ESP. Parte de este sistema de control de tracción son los tres ajustes que el conductor puede seleccionar, ofreciendo excelentes prestaciones todoterreno.



### Programa electrónico de estabilidad (ESP)\*

El ESP está diseñado para ayudar a mantener el control en condiciones extremas de conducción. Detecta cuando el vehículo se desvía de la trayectoria trazada por el conductor y aplica automáticamente los ajustes necesarios de potencia o frenado para corregir su posición en carretera. El ESP viene de serie en todas las versiones de Ford Ranger.



### Nueva gama de motores

Un nuevo pick-up se merece una nueva gama de motores y Ford Ranger tampoco defrauda en este sentido. Los potentes y tecnológicamente avanzados motores 2.2L y 3.2L Duratorq TDCi diésel proporcionan toda la potencia y par que necesitas en el momento que lo necesitas.

“Mi trabajo me lleva a lugares recónditos y yo confío en mi pick-up para llegar a ellos.”

En la imagen principal se muestra un Ford Ranger Doble Cabina Limited 4x4 con pintura metalizada Azul Performance (opcional).

\*Utiliza sensores



## Si un trabajo merece la pena, hacerlo de una vez merece la pena

Ford Ranger admite enormes cantidades de carga útil y un impresionante volumen en la caja de carga. Esto significa realizar menos trayectos para cada trabajo. Menos trayectos significa menos tiempo. Y como todos sabemos: el tiempo es dinero.



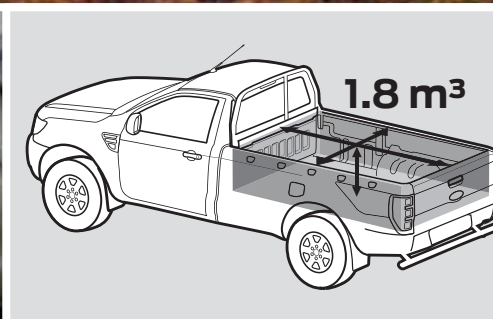
“Necesito un vehículo que pueda manejar cargas más grandes y más pesadas.”

En la imagen principal se muestra un Ford Ranger Cabina Sencilla XL 4x4 con pintura metalizada Gris Trueno (opcional).



### Enorme capacidad de carga útil

Con una selección de nuevos motores diésel de gran potencia, Ford Ranger admite una impresionante cantidad de carga útil (1340 kg en Cabina Sencilla XL).



### Impresionante capacidad en la caja de carga

El nuevo Ford Ranger trabaja más duro para ganarse el sustento, por lo que ofrece un enorme volumen de la caja de carga (1,8 metros cúbicos en versiones de Cabina Sencilla).



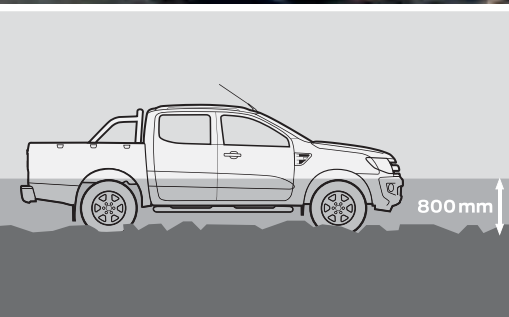
### Anillos de sujeción DIN

Los anillos de sujeción de carga internos y externos de Ford Ranger cumplen la certificación DIN y proporcionan hasta 4000 newtons de fuerza de sujeción. Algunas versiones (Limited y Wildtrak) están disponibles también con sistema de sujeción de canales en C en la caja de carga, de serie.



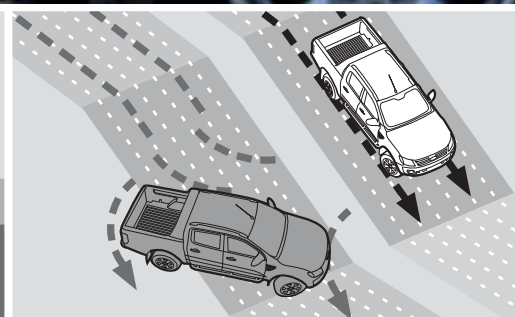
## Justo lo que necesitas para hacer tu trabajo

“Ve a cualquier parte. Haz cualquier cosa” resume las pautas de diseño que definen la amplia capacidad tecnológica de Ford Ranger.



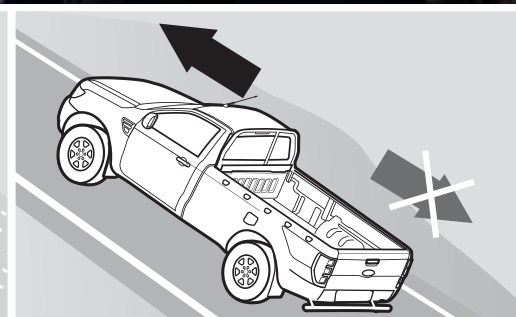
### Excelente profundidad de vadeo

Ford Ranger está diseñado para atravesar superficies cubiertas de agua con hasta 800 mm de profundidad. Esto puede marcar la diferencia entre llegar o no llegar.



### Control de descenso

El control de descenso está diseñado para regular la velocidad del vehículo en descensos en condiciones todoterreno para que ni siquiera tengas que pisar el freno o el acelerador y funciona con las marchas hacia delante y hacia atrás.



### Asistencia de arranque en pendientes

La Asistencia de arranque en pendiente tiene la función de evitar que el vehículo ruede al dejar de pisar el freno para pisar el acelerador. Funciona en las marchas hacia delante y hacia atrás, por lo que resulta idóneo al remolcar y tirar de cargas pesadas.

“Llevo mi pick-up a sitios a los que no llevaría ni siquiera mi bicicleta.”

En la imagen principal se muestra un Ford Ranger Super Cab XLT 4x4 en Plata Perla (opcional).



# Nos sentimos tan orgullosos de nuestro trabajo, como tú del tuyo

Cada componente de Ford Ranger ha sido diseñado con un objetivo claramente definido en lo que se refiere a fiabilidad y resistencia: calidad fabricada para durar.



“Espero lo mejor de mí mismo, y espero también lo mejor de mi pick-up.”

En la imagen principal se muestra un Ford Ranger Doble Cabina Limited 4x4 con pintura metálica Rojo Cobre (opcional).



## Caja de cambios automática de 6 velocidades

La suavidad de la caja de cambios automática de 6 velocidades, con función de cambio manual secuencial, disponible para Ford Ranger es representativa de la calidad que impregna cada aspecto del diseño.



## Cierra 84.000 veces

El vehículo entero se somete a una serie de rigurosas pruebas proporcionando a Ford Ranger excelentes niveles de durabilidad y calidad de diseño, permitiendo prolongar los intervalos de servicio de 20.000 km o 1 año, como mínimo, a 30.000 km o 2 años, como máximo.



## Probado en condiciones extremas

Desde los primeros prototipos cubiertos de escarcha que arrancaban a -40 grados centígrados a altitudes de 4.500 metros apenas con oxígeno, hasta vehículos rebozados en arena con remolques cargados a tope ascendiendo pendientes a temperaturas de 50 grados centígrados, Ford Ranger ha sido sometido a condiciones extremas.



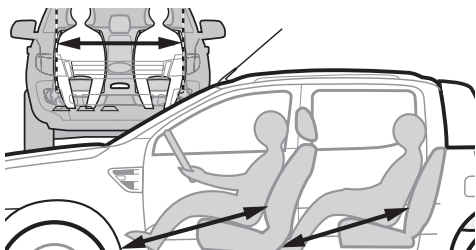
# Cuando la carga pregunta si falta mucho para llegar

Ford Ranger está diseñado para ofrecer una experiencia de conducción similar a la de un turismo para el conductor y los pasajeros, una idea reconfortante cuando transportas la carga más preciada.



“Es fantástico sentirse tan cómodo y protegido en un pick-up como lo estarías en un coche.”

En la imagen principal se muestra un Ford Ranger Doble Cabina Limited 4x4 con pintura metálica Plata Perla (opcional).



### Amplio espacio para piernas

El amplio espacio de que disponen conductor y cuatro pasajeros adultos para estirarse cómodamente es la prueba de la compatibilidad del interior de Ford Ranger, tanto con el trabajo como con la familia.

### Airbags de cortina<sup>1)</sup>

Se despliegan a la altura de la cabeza y tienen la función de ayudar a proteger al conductor y los pasajeros de lesiones causadas por las ventanillas laterales (no disponibles con asientos de banco).

### Airbag de rodilla del conductor<sup>1)</sup>

Diseñado para evitar lesiones causadas por la columna de la dirección.

### Columna de la dirección colapsable

Diseñados para deformarse en caso de colisión frontal para ayudar a minimizar las lesiones del conductor.

### Sistema de frenos antibloqueo (ABS)<sup>1)</sup>

Diseñado para evitar que se bloqueen las ruedas al frenar bruscamente, ayudando a mantener el control de la dirección en caso de emergencia.

### Seguridad sin compromiso

La gran seguridad de Ford Ranger se refleja en una calificación total de 5 estrellas, la máxima otorgada por Euro NCAP.



### Sistema de protección inteligente (IPS)<sup>1)</sup>

Por debajo del habitáculo de seguridad de acero<sup>1)</sup> de Ford Ranger se extiende un completo multisistema de airbags<sup>1)</sup> pretensores del cinturón de seguridad de tres puntos<sup>1)</sup> y columna de la dirección y pedales colapsable<sup>1)</sup>. Todos diseñados para entrar en acción en una fracción de segundo.

### El sistema IPS<sup>1)</sup> de Ford Ranger incluye:

- 1. Airbags del conductor y del acompañante<sup>\*1)</sup>
- 2. Airbags laterales del conductor y del acompañante<sup>\*1)</sup>
- 3. Airbags de cortina para los asientos de la primera y segunda filas<sup>\*1)</sup>
- 4. Airbag de rodilla del conductor<sup>1)</sup>
- 5. Pretensores<sup>1)</sup>, retractores con limitación de carga y soportes con ajuste de altura en los asientos delanteros
- 6. Pedales y columna de la dirección deformables para una protección optimizada de las piernas y pies del conductor
- 7. Sólida estructura de la carrocería optimizada por ordenador con un habitáculo de seguridad ultrarrígido y zonas deformables
- 8. Aviso del cinturón de seguridad del conductor y del acompañante<sup>1)</sup>
- 9. Asientos con base antideslizante
- 10. Frenos antibloqueo (ABS)<sup>1)</sup> con Sistema electrónico de distribución de la fuerza de frenada (EBD)<sup>1)</sup>, Asistencia en frenadas de emergencia (EBA)<sup>1)</sup> y Control adaptativo de carga (incluidos con el ESP)<sup>1)</sup>

**\*Nota:** No se debe colocar nunca un asiento para niños en el sentido contrario a la marcha en el asiento del acompañante si el vehículo Ford está equipado con airbag del asiento del acompañante y dicho airbag está activado. El sitio más seguro para los niños son los asientos de la segunda fila, con la debida sujeción.

<sup>1)</sup>No disponible con asientos de banco

<sup>1)</sup>Características de seguridad.





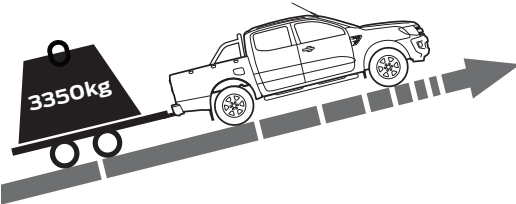
# Te ayuda a mantenerte en el camino correcto

Si un remolque se balancea puede ser peligroso. Para evitarlo Ford Ranger incorpora un sofisticado programa electrónico de estabilidad (ESP)<sup>1)</sup> con una innovadora tecnología de control de estabilidad del remolque<sup>2)</sup> de serie.



“Mi Ranger es tan potente y estable, que tengo que recordar continuamente que llevo un remolque.”

En la imagen principal se muestra un Ford Ranger Doble Cabina Wildtrak 4x4 con pintura metálica Naranja Wildtrak (opcional).



### Excepcional capacidad de remolque

Con una capacidad máxima de remolque de 3.350 kg (vehículos 4x4 con remolque con frenos), Ford Ranger ofrece una potencia de remolque excepcional (los usuarios de vehículos comerciales pueden necesitar un tacógrafo digital, disponible en los puntos de venta de la red Ford).

<sup>1)</sup>Utiliza sensores  
<sup>2)</sup>Característica de seguridad.  
<sup>3)</sup>Asistencia al conductor.



### Cambio de modo en marcha (ESOF)

Cambia de tracción de dos ruedas a tracción a cuatro ruedas, y de nuevo a dos ruedas, pulsando un botón con el vehículo en movimiento.



### Cámara de visión trasera<sup>2)</sup>

Seleccione la marcha atrás y aparece automáticamente la imagen procedente de la cámara de visión trasera en el espejo retrovisor. Las líneas que aparecen sobre la imagen indican hacia donde se dirige el vehículo. (De serie en Wildtrak solamente)

El equipamiento de seguridad que incluye el nuevo Ranger hace uso de la tecnología más avanzada para proteger al conductor, pasajeros y a la carga.

- **Programa Electrónico de Estabilidad (ESP)<sup>1)</sup>**  
Mejora la tracción en superficies resbaladizas y ayudar a mantener el control en situaciones difíciles o peligrosas.
- **Control de tracción (TCS)<sup>1)</sup>**  
Diseñado para ayudar a mantener la tracción en condiciones difíciles mediante tres ajustes de control.
- **Asistencia de arranque en pendiente (HLA)<sup>2)</sup>**  
Tiene la función de evitar que el vehículo ruede hacia atrás al arrancar en pendiente manteniendo los frenos accionados hasta que el vehículo inicia la marcha.
- **Control de descenso en pediente<sup>3)</sup>**  
Diseñado para ayudar a regular la velocidad al descender pendientes en condiciones todoterreno.
- **Control adaptativo de carga (LAC)<sup>1)</sup>**  
Tiene la función de adaptar las respuestas del sistema ESP para compensar condiciones de funcionamiento del vehículo parcialmente cargado o descargado.
- **Asistencia en frenadas de emergencia (EBA)<sup>1)</sup>**  
En una situación de emergencia, tiene la función de preparar los frenos para facilitar la aplicación de la máxima fuerza de frenado incrementando la presión en el sistema de frenos.
- **Advertencia en frenadas de emergencia<sup>2)</sup>**  
Las luces de riesgo parpadean automáticamente durante la frenada de emergencia.
- **Sistema antivuelco (ROM)<sup>1)</sup>**  
Tiene la función de identificar posibles situaciones de peligro y activar el ESP para recuperar la estabilidad.
- **Control de estabilidad del remolque<sup>1)</sup>**  
Si se detecta inestabilidad en el remolque, el sistema tiene la función de reducir el par motor y aplicar los frenos en las ruedas apropiadas para ayudar a recuperar la estabilidad (véase más abajo). Forma parte del Programa Electrónico de Estabilidad (ESP)



# Comunicación: la clave para una buena conducción

Si vas a situarte por delante en los negocios, necesitas estar conectado. Es por eso que hemos equipado a Ford Ranger con la última tecnología de comunicaciones y navegación por satélite.



## Sistema de control por voz

Mediante Bluetooth® puedes controlar tu móvil y los sistemas de audio, navegación de SD y aire acondicionado con el sonido de tu voz. (De serie en XLT, Limited y Wildtrak)



“Necesito mantenerme conectado las 24 horas del día los 7 días de la semana y saber perfectamente dónde voy.”

En la imagen principal se muestra un Ford Ranger Doble Cabina Wildtrak con pintura metálica Naranja Wildtrak (opcional).

**Nota** Los logotipos y la marca Bluetooth® son propiedad de Bluetooth SIG, Inc. Ford Motor Company Limited y sus compañías filiales disponen de autorización para hacer uso de los mismos. Las demás marcas registradas y nombres comerciales pertenecen a sus respectivos propietarios.  
**Nota:** Tenga en cuenta que utilizar un teléfono móvil o un dispositivo similar durante la conducción constituye un delito.



## Kit Bluetooth® para reproducción de audio en streaming

Te permite descargar música desde tu móvil mediante Bluetooth® reproducirla en tu equipo de audio y controlarla desde tu teléfono móvil. Puedes acceder a la agenda de teléfonos y las últimas llamadas. (De serie en XLT, Limited y Wildtrak)



## Puerto USB

La conectividad USB integrada te permite acceder y reproducir los archivos de música almacenados en un pen drive o en un reproductor digital con conexión USB a través del equipo de audio de Ford Ranger (de serie en XLT, Limited y Wildtrak). Hay disponible un cable especial para iPod® exclusivo (accesorio).

## Sistema de radio CD/SD y navegación con pantalla multifuncional de 5"

Entre las funciones del sistema destacan el centro de mensajes con visualización de mapas, indicaciones de ruta visuales y audibles, funcionalidad RDS-TMC con navegación dinámica (emisión continua de boletines de tráfico del TMC a la unidad de navegación), tarjeta SD con una completa serie de mapas de Europa Occidental con puntos de interés indicados, reproductor de CD y pantalla multifuncional a color de 5". (De serie en Wildtrack)





# XL

Ford Ranger XL es un infatigable activo de alta tecnología para cualquier negocio, diseñado para enfrentarse a las condiciones más duras dándolo todo.



**Nota:** No se debe colocar nunca un asiento para niños en el sentido contrario a la marcha en el asiento del acompañante si el vehículo Ford está equipado con airbag del asiento del acompañante y dicho airbag está activado. El sitio más seguro para los niños son los asientos de la segunda fila, con la debida sujeción.

En la imagen aparece un Ford Ranger Doble Cabina XL 4x4 con pintura metálica Gris Zinc (opcional).

### Equipamiento de serie de XL

- Llantas de acero de 16"
- Parrilla delantera plateada con marco cromado
- Sistema antirrobo pasivo (PATS)
- Guardabarros trasero
- Cerradura manual del portón trasero
- Anillos de sujeción DIN internos
- Easy Fuel de Ford - Sistema de repostaje sin tapón
- Caja de cambios manual de 6 velocidades
- Programa electrónico de estabilidad (ESP) con Control de tracción y Asistencia en frenadas de emergencia (EBA)
- Cambio de modo en marcha (ESOF)
- Selección electrónica de gama alta(4H) y baja (4L)
- Retrovisores exteriores termoelectricos
- Elevalunas eléctricos delanteros
- Luces de cortesía con reducción de la intensidad de la iluminación y encendido automático de las luces interiores
- Entrada de audio AUX con clavija de 3,5 mm
- Radio/CD con pantalla multifunción
- Segunda toma de corriente en el salpicadero
- Airbags frontales del conductor y del

- acompañante\*, airbags laterales, airbags de cortina y airbag de rodilla para el conductor
- Fijaciones ISOFIX para sillas infantiles (sólo Doble Cabina)
- Cierre automático al iniciar la marcha

### Equipamiento opcional

- Cubiertas de caja
- Bola de remolque con conector europeo de 13 terminales para 12V de alimentación auxiliar

Ranger disponible a partir de la producción de julio de 2012. Para más información consulte la página de Ranger y las especificaciones.

### Easy Fuel de Ford – Sistema de repostaje sin tapón

Evita que se reposte el combustible equivocado. (De serie)

### Caja de cambios manual de 6 velocidades

Reduce el consumo de combustible y hace posible una aceleración más rápida en condiciones de carga completa. (De serie)

### Programa electrónico de estabilidad (ESP)

Incluye el Control de tracción y la Asistencia en frenadas de emergencia (EBA). (De serie)

### Siete airbags

(De serie)

### Portón trasero con cerradura

(De serie)

### Cierre automático al iniciar la marcha

(De serie)







**Control de velocidad**  
(De serie)

**Faros automáticos**  
(De serie)

**Retrovisores termoelectricos, acabado cromado**  
(De serie)

**Parabrisas térmico**  
(De serie)

**Limpiaparabrisas automático con sensor de lluvia**  
(De serie)

**Pantalla multifuncional**  
(De serie)



## XLT

Ford Ranger XLT descansa sobre los sólidos cimientos de la versión XL con numerosas funciones adicionales de gran utilidad y confort.



En la imagen aparece un Ford Ranger Doble Cabina XLT 4x4 con pintura Rojo Vulcano.

### Adicional a XL

- Llantas de aleación de 16"
- Parrilla delantera acabado cromado
- Faros automáticos y limpiaparabrisas automático con sensor de lluvia
- Faros antiniebla
- Cubiertas de los retrovisores exteriores y manecillas de las puertas acabado cromado
- Estribos laterales de acero inoxidable pulido
- Revestimiento de la zona de carga con protecciones laterales y toma de 12V
- Parabrisas térmico
- Aire acondicionado
- Retrovisor antideslumbrante automático
- Consola del techo
- Radio/CD con pantalla multifunción
- Control de velocidad
- Teléfono móvil Bluetooth® manos libres con control por voz y conectividad USB
- Sistema USB y Bluetooth® para reproducción de audio en streaming
- Volante de la dirección forrado en cuero con mandos del equipo de audio integrados
- Asiento del conductor en 4 direcciones

- con apoyo lumbar
- Iluminación ambiental
- Alarma volumétrica
- Placas protectoras de acero inoxidable pulido

### Equipamiento opcional

- Bola de remolque con conector europeo de 13 terminales para 12V de alimentación auxiliar
- Tacógrafo digital





**Climatizador automático bizona (DEATC)**  
(De serie)

**Sensores de aparcamiento por ultrasonido**  
(De serie)

**Asiento del conductor de ajuste eléctrico en 8 direcciones con apoyo lumbar**  
(De serie)



## Limited

Ford Ranger Limited está equipado con una completa serie de especificaciones a la altura de muchos turismos de prestigio.



En la imagen aparece un Ford Ranger Doble Cabina Limited 4x4 con pintura metálica Azul Océano (opcional).

### Adicional a XLT

- Llantas de aleación de 17"
- Calandra lateral con moldura cromada "Limited"
- Estribos laterales de acero inoxidable pulido acabado cromado
- Parachoques con estribo trasero en aluminio, acabado cromado
- Sistema de sujeción C-channel
- Cristales tintados en las ventanillas traseras
- Retrovisores exteriores eléctricos y plegables con luces de iluminación del suelo
- Nevera en consola central
- Climatizador automático bizona (DEATC)
- Elevalunas eléctricos
- Guardabarros delantero y trasero
- Barras deportivas tubulares acabado cromado
- Radio/CD con pantalla multifuncional a color de 4.2"
- Alfombrillas Premium
- Asiento térmico del conductor de ajuste eléctrico en 8 direcciones con apoyo lumbar
- Sensores de aparcamiento por ultrasonido

### Equipamiento opcional

- Bola de remolque con conector europeo de 13 terminales para 12V de alimentación auxiliar
- Tacógrafo digital

**Sistema de sujeción C-channel**  
(De serie)

**Escalón integrado en el parachoques**  
(De serie)

**Radio/CD con pantalla multifuncional a color de 4.2"**  
(De serie)







**Radio/CD y sistema de navegación SD con pantalla multifunción de 5"**  
(De serie)

**Cámara de visión trasera**  
(De serie)

**Llantas de aleación de 18" mecanizadas**  
(De serie)

**Iluminación interior ambiental "Ice Blue" con control de atenuación**  
(De serie)

**Logotipo Wildtrak**  
(De serie)

**Cubierta de la caja de carga integrada enrollable con cierre automático**  
(Opcion)



## Wildtrak

Ford Ranger Wildtrak es un monumento a la elegancia y a la tecnología de automoción más avanzada.



En la imagen aparece un Ford Ranger Doble Cabina Wildtrak 4x4 con pintura metálica Naranja Wildtrak (opcional).

### Adicional a Limited

- Llantas de aleación de 18"
- Parrilla delantera Titanium
- Retrovisores eléctricos plegables con cubiertas pintadas en negro, intermitentes LED laterales y luces de charco
- Parachoques delantero del color de la carrocería con detalle deportivo en negro
- Cubierta enrollable con cerradura\*
- Parachoques con estribo trasero en aluminio pintado en negro
- Manecillas de las puertas y del portón trasero en negro
- Barras de techo, acabado aluminio
- Barra deportiva aereodinámica
- Calandra lateral con logotipo Wildtrak
- Radio/CD y sistema de navegación SD con pantalla multifunción de 5"
- Cámara de visión trasera
- Iluminación interior ambiental "Ice Blue" con control de atenuación
- Volante de la dirección forrado en piel con costura Wildtrak
- Tapicería de asientos "Wildtrak"

### Equipamiento opcional

- Cubierta enrollable con cerradura\*
- Bola de remolque con conector europeo de 13 terminales para 12V de alimentación auxiliar

\*Suministrado por Edstrom. Tenga en cuenta que los accesorios de fabricantes de otras marcas se suministran con la garantía del fabricante y están sujetos a las condiciones de la garantía correspondiente. Estos accesorios, por lo tanto, están excluidos de la garantía Ford.



# La gama

Con una amplia selección de carrocerías, versiones y motores, además de la opción de tracción a dos o a cuatro ruedas, hay un Ford Ranger idóneo para cada situación.

## Ranger

**Incluye las siguientes características:**

- Retrovisores termoelectricos y plegables
- Asiento del conductor en 4 direcciones con apoyo lumbar
- Portón trasero con cerradura

**Carrocerías**

- Cabina Sencilla 4X4

**Motor**

- 2.2 Duratorq TDCi 92 kW (125 CV), cambio manual de 6 velocidades

## XL

**Adicional al Ranger**

- Caja de cambios manual de 6 velocidades
- Programa electrónico de estabilidad (ESP)
- Easy Fuel de Ford - Sistema de repostaje sin tapón
- Elevalunas eléctricos delanteros y ventanilla del conductor de bajada mediante pulsación única
- Entrada de audio AUX con clavija de 3.5 mm
- Retrovisores exteriores termoelectricos

**Carrocerías**

- Cabina Sencilla 4x2 y 4x4
- Super Cab 4x4
- Doble Cabina 4x4

**Motores**

- Diesel  
2.2L Duratorq TDCi 92 kW (125 CV), cambio manual de 6 velocidades (Cabina Sencilla disponible a partir de 2012, Super Cab y Doble Cabina disponible a partir de abril de 2012)  
2.2L Duratorq TDCi 110 kW (150 CV), cambio manual de 6 velocidades

## XLT

**Adicional a XL**

- Llantas de aleación de 16"
- Parabrisas térmico
- Retrovisores termoelectricos, acabado cromado
- Cubierta de los retrovisores exteriores y manecillas de las puertas acabado cromado
- Teléfono móvil Bluetooth® manos libres con sistema de control por voz y conectividad USB
- Mandos del sistema de audio en el volante
- Control de velocidad

**Carrocerías**

- Doble Cabina 4x4

**Motores**

- Diesel  
2.2L Duratorq TDCi 110 kW (150 CV), cambio manual de 6 velocidades

## Limited

**Adicional a XLT**

- Llantas de aleación de 17"
- Asiento del conductor de ajuste eléctrico en 8 direcciones con apoyo lumbar
- Retrovisores exteriores termoelectricos y plegables con luces de iluminación del suelo
- Climatizador automático bizona (DEATC)
- Radio/CD con pantalla multifunción a color de 4.2"
- Sensores de aparcamiento por ultrasonido

**Carrocerías**

- Doble Cabina 4X4

**Motores**

- Diesel  
2.2L Duratorq TDCi 110 kW (150 CV), cambio manual de 6 velocidades y automático de 6 velocidades opcional

## Wildtrak

**Adicional a Limited**

- Llantas de aleación de 18" mecanizadas
- Radio/CD y sistema de navegación SD con pantalla multifunción de 5"
- Cámara de visión trasera
- Iluminación interior ambiental "Ice Blue" con control de atenuación

**Carrocerías**

- Doble Cabina 4X4

**Motores**

- Diesel  
3.2L Duratorq TDCi 147 kW (200 CV), cambio manual de 6 velocidades y automático de 6 velocidades opcional

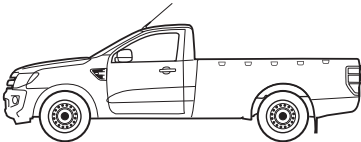
**Nota:** Los logotipos y la marca Bluetooth® son propiedad de Bluetooth SIG, Inc. Ford Motor Company Limited y sus compañías filiales disponen de autorización para hacer uso de los mismos. Las demás marcas registradas y nombres comerciales pertenecen a sus respectivos propietarios.

**Nota:** Tenga en cuenta que utilizar un teléfono móvil o un dispositivo similar durante la conducción constituye un delito

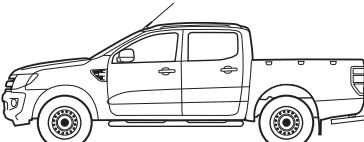
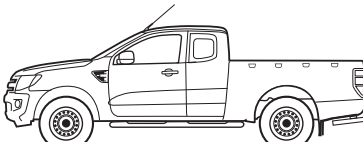
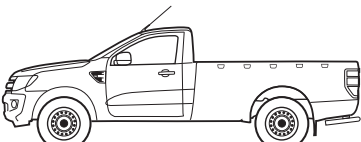
**Nota:**

En las imágenes aparecen (en el lado izquierdo) un Ford Ranger Cabina Sencilla XL 4x2 en Plata Perla (opcional), (en el centro) un Ford Ranger Super Cab XLT 4X4 en Gris Trueno (opcional) y (en el lado derecho) un Ford Ranger Doble Cabina Limited en Negro Grafito (opcional)

4x2



4x4



**Motores Duratorq Diesel**

Estos motores de alta eficiencia de combustible utilizan una avanzada tecnología -que incluye un filtro de partículas diésel recubierto (cDPF), un gas de escape de recirculación de válvulas (EGR), tapones de baja tensión de brillo metálico y variables en el flujo de la bomba de aceite (VFOP) – para cumplir con la normativa sobre emisiones Euro V. El motor 2.2L Duratorq TDCi Diesel utiliza turbocompresores de geometría variable para conseguir un aumento de potencia de 150 CV (110 kW) y par motor (375 Nm), combinados con un reducido consumo de combustible de 8L/100 km en los modelos 4X2 y 8.3L/100 km en los modelos 4X4. Por su parte, el nuevo 3.2L Duratorq TDCi Diesel de 5 cilindros proporciona una potencia de 200 CV (147 kW) y un par máximo de 470 Nm con un 90 por ciento de esta impresionante potencia disponible de 1,500 rpm a 2,750 rpm.



# Máxima versatilidad

Cuando se trata de personalizar tu Ford Ranger, disponemos de todo lo que puedas necesitar. Con la nueva gama de accesorios disfruta aún más de tu Ford Ranger.



### Deflector+ de aire ClimAir®

Reduce las turbulencias y el ruido, permitiendo circular incluso con lluvia ligera. (Accesorio)

### Llantas de aleación negras de 18" y 6x2 radios

Con neumáticos 265/60R18. (Próxima comercialización)

### Tuercas antirrobo

Añade un extra de seguridad. Fáciles de instalar. (Accesorio)

### Bola de remolque

Sometida a rigurosas pruebas para garantizar los estándares de seguridad.

### Cubierta de aluminio

Una cubierta rígida que combina lo práctico con lo resistente. (Opción y accesorio)



### Sistema de navegación GPS móvil

Deja tus mapas atrás con un sencillo e intuitivo sistema de navegación GPS móvil. Por favor, contacte con su concesionario para más información. (Accesorio)



### Manos libres Parrot®

Este Bluetooth® se conecta al equipo de audio. En la imagen se muestra un Parrot® MKi9200 con pantalla de 2.4" a color, reconocimiento de voz y sincronización automática de la agenda. (Accesorio)

**Nota** Los logotipos y marca Bluetooth® son propiedad de Bluetooth SIG, Inc. Ford Motor Company Limited y sus compañías filiales disponen de autorización para hacer uso de los mismos. Las demás marcas registradas y nombres comerciales pertenecen a sus dueños correspondientes.

**Nota** Tenga en cuenta que utilizar un teléfono móvil o un dispositivo similar durante la conducción constituye un delito



Techo duro con ventanillas. (Opcional y accesorio)



Techo duro sin ventanillas. (Accesorio)



### Techo Duro (Canopy)

Disponible para Doble Cabina y Super Cab. Los techos duros ofrecen una protección duradera contra los diferentes elementos. Disponible con o sin ventanillas.

### Cubierta del espacio de carga

Este resistente protector mantiene intacto el espacio de carga, protegiéndolo contra la corrosión e imprevistos. Se ajusta perfectamente. (Opción y Accesorio)



### Para más información

Si requiere asesoramiento o más información sobre accesorios póngase en contacto con su concesionario Ford.

+ Para más información sobre la garantía, ver la contraportada.

### Cubierta rígida (Style-X)

Disponible sólo para Doble Cabina. Esta cubierta rígida y con cerradura está disponible en color plata. (Opción y accesorio)

El ingenioso diseño con bisagras proporciona un fácil acceso al espacio de carga.

Puede bloquearse en la posición más elevada para transportar objetos voluminosos. Sólo disponible para Doble Cabina con barra de protección.

### Cubierta de lona enrollable\*

Ayuda a proteger la carga de las condiciones meteorológicas. De fácil apertura y cierre. (Opción y Accesorio)

### Cubierta de aluminio enrollable\*

Cubierta de alta calidad con un doble mecanismo de cierre que ofrecen una protección y seguridad para la carga. (Opcional y accesorio)

### Tacógrafo Digital

Marca nuevos estándares en funcionamiento, tecnología, diseño y seguridad contra la manipulación manual. Perfectamente integrado en el interior del vehículo. (Opcional)





# Facilitarte la vida

Nuestra gama de opciones financieras, seguros, servicios y asistencia ha sido diseñada con un solo objetivo: facilitarte la vida.

### Ford Credit

Te ofrecemos una amplia gama de productos financieros para la adquisición de tu vehículo. De la forma más cómoda -sin salir de tu Concesionario-, te ofrecemos soluciones inmediatas, flexibles y con un asesoramiento claro y profesional. Para más información visita nuestra página ([www.fordcredit.es](http://www.fordcredit.es)):

**Financiación Convencional** una fórmula de financiación tradicional para adquirir tu nuevo Ford, pagándolo en cómodas cuotas mensuales que se adaptan a tu bolsillo.

**Ford Business Partner**, un área especializada en autónomos y empresas con una amplia gama de productos y servicios (Renting, Leasing y Financiación) que satisfacen las necesidades de flota del cliente profesional.

**Ford Seguros (\*)** para disfrutar de tu coche con la tranquilidad de estar protegido ante situaciones adversas. Con el Seguro de Crédito y Seguro de Automóvil te ofrecemos amplias coberturas y toda la flexibilidad para que elijas la opción que mejor se adapte a tus necesidades. Puedes informarte en el Tlf.: 902 442 442.

(\*) Ford Seguros es un Programa dirigido a los Clientes de Ford en España e incluye productos especialmente diseñados para atender sus necesidades específicas, con la mediación de MARSH, S.A., Correduría de Seguros, con domicilio social en Pº Castellana, 216, 28046 Madrid (A-81332322). Inscrita en el Registro de la Dirección General de Seguros y Fondos de Pensiones con Nº J-96 y en el Registro Mercantil de Madrid. Concertados los Seguros de Responsabilidad Civil y de Caución, según Ley 26/2006, de 17 de julio. Los productos son el resultado del asesoramiento independiente y objetivo prestado por MARSH quien, entre seguros del mismo tipo de distintas entidades aseguradoras, ha propuesto los que, según su criterio profesional, mejor se adaptan a las necesidades de los clientes de Ford en España. Productos distribuidos a través de FCE Bank plc Sucursal en España y la Red de Concesionarios adheridos al Programa Ford Seguros en su calidad de Auxiliares Externos del corredor.

### Servicios Postventa

**Garantía Inicial Ford:** Los vehículos Ford cuentan con dos años de garantía desde su matriculación.

**Ford Protect Assistance:** Programa de asistencia en carretera en toda Europa\* incluyendo la reparación "in situ" o remolque gratuito al taller oficial Ford más cercano, gratis realizando la revisión oficial en un Taller Autorizado Ford.

**Ford Protect:** Disfrutarás de beneficios como la sustitución de componentes y sistemas más importantes de tu vehículo.

**Servicio de Cita Previa:** Para evitarte incomodidades y asegurarte una atención programada, puedes concertar tu próxima visita al taller en el Tlf.: 902 442 442 o en la página web [www.ford.es](http://www.ford.es)

**Carrocería Autorizada:** Reparaciones de carrocería garantizadas por 3 años, asegurando la utilización de recambios originales Ford y realizadas exclusivamente por especialistas autorizados Ford.

\*Prestaciones del servicio sujetas a condiciones vigentes programas Ford Protect Assistance y Ford Protect.

### Contactos

**Centro de Atención al Cliente Ford.** Puedes contactar directamente con tu taller Autorizado Ford o llamando al Centro de Relaciones con Clientes en el Tlf.: 902 442 442.

**Centro de Atención al cliente de Ford Credit**, cuando necesites aclaración sobre tu operación de financiación, llama al Tlf: 902 442 442 o entra en Ford Credit Servicios on line ([www.fordcreditserviciosonline.es](http://www.fordcreditserviciosonline.es)).

# Tecnología Ford ECONetic

La tecnología Ford ECONetic se ha desarrollado con el objetivo de reducir los costes de funcionamiento de tu vehículo mediante la reducción del consumo de combustible y de las emisiones de CO<sub>2</sub> sin renunciar a la elegancia, el rendimiento y la conducción de calidad.

### Disponible ahora a un precio asequible

Los significativos avances de nuestros motores en eficacia y otras innovaciones como las indicadas más abajo en esta página se combinan para ayudar a mejorar el rendimiento y el consumo de combustible y a adaptar tu estilo de conducción para conseguir motores aún más eficaces\*. Muchas de estas tecnologías aparecen combinadas en el modelo Ford Transit ECONetic, que consigue un impresionante 173 g/km CO<sub>2</sub> manteniendo la misma cilindrada y nivel de rendimiento. La aplicación de la tecnología Ford ECONetic se ha ampliado recientemente para incluir vehículos eléctricos, híbridos-eléctricos e híbridos-eléctricos de enchufe, así como los programas de sostenibilidad de toda la compañía.

### Crear un mañana más limpio

En Ford, llevamos tiempo trabajando discretamente para reducir nuestro impacto en el medio ambiente. Por ejemplo, los paneles solares/fotovoltaicos en los tejados de nuestra planta de producción de motores de Bridgend en Gales generan electricidad suficiente para alumbrar un área de 10.000 metros cuadrados; además contribuimos al desarrollo sostenible con casi 300 piezas montadas en vehículos Ford en Europa fabricadas de materiales reciclados no metálicos, produciendo 17.000 toneladas de residuos menos al año.

Si deseas más información, accede a: [www.ford.es/Ford\\_Innovacion/FordEconetic](http://www.ford.es/Ford_Innovacion/FordEconetic)

\*La tecnología Ford ECONetic ofrece una dispobilidad variable según el modelo en la gama de vehículos comerciales de Ford. Acude a un punto de venta de la red Ford para obtener más información.

### Carga regenerativa inteligente

Ayuda a mantener cargada la batería de la forma más eficiente, reduciendo la cantidad de combustible utilizado.



### Auto Start-Stop

La función Auto Start-Stop reduce el consumo de combustible y las emisiones de CO<sub>2</sub> hasta en un 10%.



### Nuevos motores Duratorq TDCi Fase V

Diseñados para cumplir la rigurosa normativa de emisiones de Fase V de la UE, estos motores de gran eficacia proporcionan además una impresionante selección de potencia y par y además, en muchos modelos, amplían los intervalos de servicio hasta 50.000 km/2 años.



### Testigo de cambio de marcha

Un testigo en el cuadro de instrumentos te avisa de cuándo debes cambiar de marcha, ayudándote a ahorrar combustible y proponiéndote un estilo de conducción más suave.





# Especificaciones



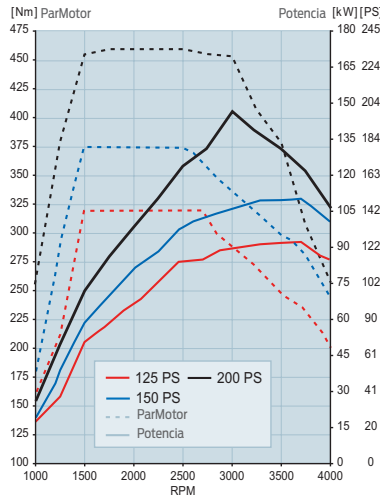
## Maniobrabilidad

	Cabina Sencilla 4x2	Cabina Sencilla 4x4	Super Cab 4x4	Doble Cabina 4x4
<b>A</b>	Altura hasta el suelo (sin carga) – mm	229	229	229
<b>B</b>	Ángulo de entrada (sin carga)	–	28º	28º
<b>C</b>	Ángulo de salida (sin carga)	–	28º	28º
	Ángulo Ventral en rampa (4x4)	–	25º	25º
<b>E</b>	Profundidad de Vadeo – mm	600	800	800
Diámetro de giro – m (de bordillo a bordillo)		11.8	12.4	12.4

## Dimensiones

	Cabina Sencilla XL 4x2/4x4	Super Cab XL 4x4	Doble Cabina XL 4x4	Doble Cabina XLT 4x4	Doble Cabina Limited 4x4	Doble Cabina Wildtrak 4x4
Exterior (mm)						
Longitud total						
Anchura total						
Altura total (sin carga)						
Vía delantera						
Vía trasera						
Batalla						
Longitud del compartimento de carga (a nivel del suelo)						
Anchura del compartimento de carga (a nivel del suelo)						
Profundidad del compartimento de carga (a nivel del suelo)						
Espacio de carga entre arcos de rueda						
Altura de carga (sin carga)						
Interior (mm)						
Delante						
Altura hasta el techo						
Espacio para las piernas						
Detrás						
Altura hasta el techo						
Espacio para las piernas						

Todas las dimensiones están sujetas a tolerancias de fabricación y se refieren a modelos con especificaciones mínimas, sin incluir equipamiento opcional. Disponible Cabina Sencilla 4x4 Chasis, consulta en tu concesionario.



## Diesel (TD)

A elegir entre los motores 2.2 o 3.2 Duratorq TDCi , disponibles en las siguientes potencias y Parmotor:

- 125 CV/320 Nm (solo 2.2 )
- 150 CV/375 Nm (solo 2.2)
- 200 CV/470 Nm (solo 3.2)

## Transmisión

6 velocidades

## Datos del motor

	Nivel de emisiones	Potencia máxima <sup>º</sup>	Par máximo <sup>º</sup>	Cabina Sencilla XL 4x2/4x4	Super Cab XL	Doble Cabina XL	Doble Cabina XLT	Doble Cabina Limited	Doble Cabina Wildtrak
2.2 Duratorq TDCi 2198 cc	Euro V	92 kW (125 CV) a 3700 min <sup>-1</sup> (rpm)	320 Nm a 1500-2500 min <sup>-1</sup> (rpm)	6 velocidades manual		6 velocidades manual (versión Base)			
2.2 Duratorq TDCi 2198 cc	Euro V	110 kW (150 CV) a 3700 min <sup>-1</sup> (rpm)	375 Nm a 1500 min <sup>-1</sup> (rpm)	6 velocidades manual	6 velocidades manual	6 velocidades manual	6 velocidades manual	6 velocidades manual/6 velocidades automáticas	
3.2 Duratorq TDCi 3127 cc	Euro V	147 kW (200 CV) a 3000 min <sup>-1</sup> (rpm)	470 Nm a 2750 min <sup>-1</sup> (rpm)						6 velocidades manual/6 velocidades automáticas

<sup>º</sup>Probado según SAE J1349.

## Consumo, prestaciones y emisiones

	Emisiones de CO <sub>2</sub> (g/km) <sup>ºº</sup>	Consumo de combustible (L/100 km) <sup>ºº</sup>		
		Urbano	Extra Urbano	Combinado
Cabina Sencilla				
2.2 Duratorq TDCi (125 CV (92 kW)) 4x2	192	8.5	6.7	7.3
2.2 Duratorq TDCi (125 CV (92 kW)) 4x4	199	8.3	7.2	7.6
2.2 Duratorq TDCi (150 CV (110 kW)) 4x4	219	9.7	7.5	8.3
Super Cab				
2.2 Duratorq TDCi (150 CV (110 kW)) 4x4	219	9.7	7.5	8.3
Doble Cabina (inc. XLT, Limited y Wildtrak)				
2.2 Duratorq TDCi (150 CV (110 kW)) 4x4	224	10.1	7.7	8.5
2.2 Duratorq TDCi (150 CV (110 kW)) 4x4 automático	248	11.9	8.0	9.4
3.2 Duratorq TDCi (200 CV (147 kW)) 4x4	249	12.0	8.1	9.5
3.2 Duratorq TDCi (200 CV (147 kW)) 4x4 automático	274	13.1	8.9	10.4

<sup>ºº</sup> Todas las cifras de emisiones de CO<sub>2</sub> que constan en g/km y las cifras de consumo de combustible en L/100 km provienen de las pruebas señaladas en la directiva EEC 1999/100/EC. Las cifras de pruebas de emisiones de CO<sub>2</sub> y el consumo de combustible mostradas en la tabla son orientativas y no expresan o implican garantía. Todos los test realizados son con llantas y neumáticos de serie. Otros pueden ofrecer otros resultados. **Nota:** Todos los vehículos son de 6 velocidades manual salvo que se indique lo contrario.



# Especificaciones

## Disponibilidad de modelos, pesos y cargas

	Carga útil neta*	Carga útil bruta**	Masa Máxima Autorizada (kg)	MOM (kg)*	Relación de eje trasero	MMC (kg)
Cabina Sencilla						
2.2 Duratorq TDCi (125 CV) 4x2	1107	1182	2925	1743	3.31	5125
2.2 Duratorq TDCi (125 CV) 4x4	1265	1340	3200	1860	3.31	4800
2.2 Duratorq TDCi (150 CV) 4x4	1234	1309	3200	1891	3.55	5950
Super Cab						
2.2 Duratorq TDCi (150 CV) 4x4	1179	1254	3200	1946	3.55	5950
Doble Cabina (inc XL, XLT, Limited y Wildtrak)						
2.2 Duratorq TDCi (125 CV) 4x4 <sup>1)</sup>	1104	1179	3200	2021	3.31	4800
2.2 Duratorq TDCi (150 CV) 4x4	1077	1152	3200	2048	3.55	5950
2.2 Duratorq TDCi (150 CV) 4x4 Automático	1062	1137	3200	2063	3.73	5950
3.2 Duratorq TDCi (200 CV) 4x4	1052	1127	3200	2073	3.55	5950
3.2 Duratorq TDCi (200 CV) 4x4 Automático	1042	1117	3200	2083	3.73	5950

<sup>1)</sup>Disponible sólo en versión XL (Base). Esta versión no admitirá ningún equipamiento opcional.\***Carga Útil Neta** = MMA – MOM. \*\***Carga Úil Bruta** = mma – mom + 75kg del conductor. **MMA** = Masa Máxima Autorizada. El peso total permitido de un vehículño rígido – por ejemplo, con carrocería, carga útil, anexos, combustible, aceite, agua, conductor y pasajeros. **\*MOM** = Masa en Orden de Marcha. Peso total del vehículo y la totalidad del equipamiento incluyendo el combustible, el agua y el conductor pero sin incluir ni la carga útil ni los pasajeros. Todas las Masas en Orden de Marcha citadas en este catálogo están sujetas a tolerancias de fabricación y se refieren a vehículos con equipamiento mínimo. **MMC** = Masa Máxima del Conjunto. El peso total permitido de un vehículo rígido (ver MMA) junto con su remolque y la carga.

## Mecánica

	Cabina Sencilla XL	Super Cab XL	Doble Cabina XL	Doble Cabina XLT	Doble Cabina Limited	Doble Cabina Wildtrak
Frenos						
Hidráulicos, servo-asistidos por vacío y válvula distribuidora de carga	●	●	●	●	●	●
Discos delanteros ventilados. Traseros de tambor	●	●	●	●	●	●
Frenos antibloqueo en las 4 ruedas (ABS) y ESP	●	●	●	●	●	●
Depósito de combustible						
80 litros	●	●	●	●	●	●
Dirección						
Asistida	●	●	●	●	●	●
Columna de la dirección ajustable en altura	●	●	●	●	●	●
Suspensión						
Delantera – Doble A independiente con barra de torsión y estabilizadora y suspensión de doble carrera	●	●	●	●	●	●
Trasera – Tipo “Berlin eye” con ballestas y amortiguadores de doble efecto	●	●	●	●	●	●
Accionamiento remoto de liberación de bujes de ruedas delanteras (RFW) (4x4)	●	●	●	●	●	●
Transmisión						
Diferencial de desplazamiento limitado – Trasero (4x2)	●	●	●	●	●	●
Diferencial de desplazamiento limitado – Delantero y trasero (4x4)	●	●	●	●	●	●

● = De serie.

## Seguridad y protección

	Cabina Sencilla XL	Super Cab XL	Doble Cabina XL	Doble Cabina XLT	Doble Cabina Limited	Doble Cabina Wildtrak
Protección						
Frenos anti-bloqueo – Electrónicos, 4 ruedas <sup>1)</sup>	●	●	●	●	●	●
Programa electrónico de Estabilidad (ESP) <sup>1)</sup> /Luces de Frenada de Emergencia (EBL)/Control de Frenada en Curva (CBC)/Control de Arrastre de Motor (EDC)/Asistente de frenada de emergencia (EBA) <sup>1)</sup> /Control de adaptación a la carga (LAC) <sup>1)</sup> /Control en Descenso de Pendientes (HDC) (solo 4x4)/Asistente de Arranque en Pendiente (HSA) <sup>2)</sup> /Asistente de Oscilación de Carga (TSA) <sup>1)</sup> /Sistema antivuelco (ROM) <sup>1)</sup>	●	●	●	●	●	●
Control de Tracción en tres niveles intercambiables, incluyendo la interacción de motor y frenos <sup>1)</sup>	●	●	●	●	●	●
Airbags – Conductor y pasajero delantero <sup>1)</sup>	●	●	●	●	●	●
Airbags – Laterales de cortina <sup>1)</sup>	●	●	●	●	●	●
Airbags – Laterales de tórax <sup>1)</sup>	●	●	●	●	●	●
Airbags – Refuerzo de las rodillas del conductor <sup>1)</sup>	●	●	●	●	●	●
Airbag – De pasajero desactivable <sup>1)</sup>	○* <sup>1)</sup>	○* <sup>1)</sup>	○* <sup>1)</sup>	○* <sup>1)</sup>	○* <sup>1)</sup>	○* <sup>1)</sup>
Aviso cinturón de seguridad – Conductor y pasajero <sup>1)</sup>	●	●	●	●	●	●
Barras protectoras en las puertas, habitáculo de seguridad en acero <sup>1)</sup>	●	●	●	●	●	●
Tercera luz de freno	●	●	●	●	●	●
Columna de dirección – Deformable en impactos frontales <sup>1)</sup>	●	●	●	●	●	●
Seguridad						
Sistema antirrobo pasivo PATS	●	●	●	●		●
Alarma – Volumétrica					●	●
Cierre – Con control remoto	●	●	●	●	●	●
Cierre – 1 llave retráctil y 1 estándar	●	●	●	●		
Cierre – 2 llaves retráctiles					●	●
Cierre – De alta seguridad, protegidas, con monturas reforzadas, bloqueo de la columna de dirección	●	●	●	●	●	●
Cierre – De seguridad para niños		●	●	●	●	●
Cierre – Autocierre de seguridad a partir de 5-10km/h	●	●	●	●	●	●
Cierre – En portón trasero	●	●	●	●	●	●
Número de Identificación de Vehículos (VIN) – Visible	●	●	●	●	●	●

● = De Serie, ○\*<sup>1)</sup> = Consulta a tu concesionario. <sup>1)</sup>Característica de seguridad. <sup>2)</sup>Asistencia al conductor



# Specifications

## Características exteriores

	Cabina Sencilla XL	Super Cab XL	Doble Cabina XL	Doble Cabina XLT	Doble Cabina Limited	Doble Cabina Wildtrak
Diseño						
Retrovisores exteriores – Termoeléctricos en color negro	●	●	●			
Retrovisores exteriores – Eléctricos en color negro (versión Base - 125cv)			●			
Retrovisores exteriores – Termoeléctricos y plegables en efecto cromado				●		
Retrovisores exteriores – Termoeléctricos y plegables electrónicamente en efecto cromado con intermitentes integrados					●	
Retrovisores exteriores – Termoeléctricos y plegables electrónicamente color carrocería con intermitentes integrados						●
Retrovisores exteriores – Con luces de charco o iluminación de entrada					●	●
Tiradores de las puertas y del portón trasero – Negro	●	●	●			
Tiradores de las puertas y del portón trasero – Cromados				●	●	
Tiradores de las puertas y del portón trasero – Acabado negro grafito						●
Puertas – Dos puertas laterales traseras con apertura hacia fuera en ausencia de pilar B		●				
Barras de techo – Efecto aluminio						●
Paragolpes delantero – Negro	●	●	●			
Paragolpes delantero – Color carrocería				●		
Paragolpes delantero – Color carrocería con inserciones satinadas en la apertura inferior					●	●
Paragolpes delantero – Estilo deportivo con realces en negro						●
Paragolpes delantero – Forma aerodinámica para reducir el consumo	●	●	●	●	●	●
Paragolpes delantero – Diseñado para protección de los peatones	●	●	●	●	●	●
Paragolpes trasero – Barra inferior tubular negra (4x4)	●	●	●			
Paragolpes trasero – Barra inferior tubular, cromado				●		
Paragolpes trasero – Paragolpes en acero, cromado					●	
Paragolpes trasero – Paragolpes en acero, negro						●
Parrilla delantera – Color plata	●	●	●			
Parrilla delantera – Cromada				●	●	
Parrilla delantera – Negro Wildtrak						●
Luneta trasera térmica	●	●	●	●	●	●
Guardabarros – Delanteros					●	●
Guardabarros – Traseros	●	●	●	●	●	●
Cristales tintados	●	●	●	●	●	●
Cristales privacidad					●	●
Acabado cromado en ventanas, lateral e inferior					●	
Pintura metalizada	○	○	○	○	○	○
Peldaños laterales – Cromado, de lado a lado					●	●
Barra lateral – Cromado, de lado a lado				●		
Barra deportiva – Cromada, tubular				○	●	
Barra deportiva – Forma aerodinámica						●
Branquia lateral con indicadores laterales	●	●	●	●		
Branquia lateral – Cromado con logo					●	
Branquia lateral acabado negro grafito con logo						●
Placa XLT – En portón trasero				●		
Placa Limited – En lateral y portón trasero					●	
Placas Wildtrak – Laterales y portón trasero						●

## Características exteriores

	Cabina Sencilla XL	Super Cab XL	Doble Cabina XL	Doble Cabina XLT	Doble Cabina Limited	Doble Cabina Wildtrak
Llantas						
Llantas de acero de 16"x6.5 con neumáticos 215/70 R16C (4x2)	●					
Llantas de acero de 16"x7 con neumáticos 255/70 R16 (4x4)	●	●	●			
Llantas de aleación 16"x7 con neumáticos 255/70 R16				●		
Llantas de aleación 17"x8 con neumáticos 265/65 R17					●	
Llantas de aleación 18"x8 con neumáticos 265/60 R18						●
Tuercas antirrobo	○	○	○	○	○	○
Rueda de acero de repuesto con kit de herramientas	●	●	●	●	●	
Rueda de aleación de repuesto con kit de herramientas						●
Funcionalidad exterior						
Sistema Easy-Fuel de llenado de depósito sin tapón	●	●	●	●	●	●
Sistema de faros halógenos delanteros, laterales y marcha atrás	●	●	●	●	●	●
Luces – Auto encendido de faros				●	●	●
Faros antiniebla delanteros				●	●	●
Faros antiniebla traseros	●	●	●	●	●	●
Luces diurnas	●	●	●	●	●	●
Sensor de parking trasero					●	●
Cámara de parking trasera (mostrado en el espejo retrovisor)						●
Limpiaparabrisas – Delanteros, con intermitencia variable	●	●	●			
Limpiaparabrisas – Automáticos, con sensor de lluvia				●	●	●
Luneta delantera térmica – Con limpiaparabrisas termoeléctricos				●	●	●
Tacógrafo digital	○	○	○	○	○	○
Caja						
Caja – De acero, fabricado en doble capa con portón trasero abatible en dos posiciones y laterales elevados con defensas ranuradas	●	●	●	●	●	●
Cerradura de portón trasero*	●	●	●	●	●	●
Caja – Puntos de sujeción exteriores conforme a normativa DIN*	●	●	●	●		
Caja – Puntos de sujeción interiores conforme a normativa DIN*	●	●	●	●	●	●
Caja – Sistema de gestión de atado para la carga C-channel					●	●
Protección zona de carga de alto rendimiento con paredes protectoras y enchufe accesorio (12V)				●	●	●
Gancho de remolque <sup>o</sup>	○	○	○	○	○	○
Protección adicional zona de carga	○	○	○	○	○	○
Cubierta de caja – Techo duro Canopy			○	○	○	
Cubierta de caja – Capota rígida aluminio 3 piezas			○	○	○	
Cubierta de caja – Capota rígida 1 pieza		○	○	○	○	
Cubierta de caja – Lona flexible		○	○	○	○	
Cubierta de caja – Persiana enrollable		○	○	○	○	○

● = De serie, ○ = Opcional, con coste adicional. Sujeto a disponibilidad. \*Las curvas de amarre cumplen con DIN 75410. <sup>o</sup>En cabina sencilla, sólo disponible en 4X4. \*No disponible en versión Doble cabina XL Base - 125cv



# Especificaciones

## Características interiores

	Cabina Sencilla XL	Super Cab XL	Doble Cabina XL	Doble Cabina XLT	Doble Cabina Limited	Doble Cabina Wildtrak
Diseño						
Embellecedor consola central – Acabado cromado				●	●	
Guarnecidos de las puertas – Fabricados en plástico con apoyabrazos, huecos portaobjetos y rejillas de dos altavoces	●	●	●	●	●	●
Guarnecidos de las puertas – Detalles cromados en mandos de las ventanas y tiradores de las puertas				●	●	●
Guarnecidos de las puertas – En tejido Ebony	●	●	●			
Guarnecidos de las puertas – Tela premium River Rock				●		
Guarnecidos de las puertas – Cuero River Rock					●	
Guarnecidos de las puertas – Cuero Ebony con costuras Naranja Wildtrak						●
Tapicería de suelo – Vinilo	●		●			
Tapicería de suelo – Moqueta		●		●	●	●
Alfombrillas – Sin costuras	●	●	●	●		
Alfombrillas – Moqueta premium con logo 'RANGER'					●	
Alfombrillas – Moqueta premium con logo 'Wildtrak'						●
Palanca de cambios – En cuero con detalles cromados				●	●	●
Placa protectora – Acero lacado				●		
Logo – 'RANGER' con detalles cromados					●	
Logo – 'Wildtrak' con detalles cromados						●
Volante – 4 radios con claxon incorporado	●	●	●			
Volante – Forrado en cuero con detalles cromados, control de audio remoto y control de crucero				●	●	
Volante – Forrado en cuero con costuras naranja Wildtrak y detalles cromados, control de audio remoto y control de crucero						●

## Características interiores

	Cabina Sencilla XL	Super Cab XL	Doble Cabina XL	Doble Cabina XLT	Doble Cabina Limited	Doble Cabina Wildtrak
Audio						
Radio/CD MP3 con 2 altavoces, control de audio remoto y conexión AUX para aparatos de música externos	●	●				
Radio/CD MP3 con 4 altavoces, control de audio remoto y conexión AUX para aparatos de música externos			●			
Radio/CD MP3, con pantalla, 6 altavoces, control de audio remoto, conexión AUX y USB para aparatos de música externos, Bluetooth® con manos libres y control por voz				●		
Radio/CD MP3 con pantalla de 4.2", 6 altavoces, control de audio remoto, conexión AUX y USB para aparatos de música externos, teléfono Bluetooth® con manos libres y control por voz					●	
Radio/CD MP3 con pantalla 5", sistema de navegación, 6 altavoces, control de audio remoto, conexión AUX y USB para aparatos de música externos, teléfono Bluetooth® con manos libres y control por voz					○	●
Control de temperatura						
Aire acondicionado – Control manual, libre de CFC	●	●	●	●		
Aire acondicionado – Eléctrico, con control de temperatura automático dual (DEATC)					●	●
Confort y habitabilidad						
Instrumentos – Velocímetro, indicaciones del nivel de combustible, indicador de temperatura de agua, y tacómetro y odómetro/cuenta kilómetros con pantalla LCD	●	●	●	●	●	●
Instrumentos – Ordenador de abordo (incluye nivel de combustible, gasto medio de combustible, velocidad media, temperatura exterior)	●	●	●	●	●	●
Indicadores de aviso para presión de aceite, intermitentes, agua en combustible, luces de carretera, encendido/alternador, fallo de frenos, airbags, bujías incandescentes, giro libre, faros antiniebla traseros y aviso acústico de luces encendidas	●	●	●	●	●	●
Control de crucero (disponible junto a controles de audio en volante y airbag de conductor)				●	●	●
Control de nivelación de faros	●	●	●	●	●	●
Palanca – En la columna de dirección para las luces, intermitentes y limpiaparabrisas	●	●	●	●	●	●
Toma eléctrica auxiliar (12V) – Delanteros, 2	●	●	●	●	●	●
Toma eléctrica auxiliar (12V) – Traseros, 1					●	●
Apoyabrazos – Integrado en consola central con hueco portaobjetos	●	●	●	●	●	●
Consola central – Incluye bandeja para monedas, portabolígrafos y dos sujetavasos	●	●	●	●	●	●
Consola central – Portaobjetos frío en el centro del salpicadero					●	●
Consola central – Cubierta de tapa premium					●	●
Consola central – Superior, con luz para mapas y portagafas					●	●
Consola Superior				●	●	●
Sujetavasos – Traseros			●	●	●	●
Luces de cortesía – Para pasajeros delanteros, en el techo, con control de intensidad	●	●	●	●	●	●



# Especificaciones

## Características interiores

	Cabina Sencilla XL	Super Cab XL	Doble Cabina XL	Doble Cabina XLT	Doble Cabina Limited	Doble Cabina Wildtrak
Luces de cortesía – Sistema de iluminación de entrada (se encienden las luces de cortesía y luces de charco, si las monta, al abrir el vehículo)	●	●	●	●	●	●
Luces de cortesía – Luces de ambiente 'Ice Blue' con control de intensidad						●
Luz en compartimento de carga				●	●	●
Espejo retrovisor – autoregurable, automático (electrocromático)				●	●	●
Guantera – Con cerradura	●	●	●	●	●	●
Guantera – Iluminado	●	●	●	●	●	●
Asidero interior – lado pasajero, montado en el pilar A	●	●	●	●	●	●
Asidero interior – Traseras, dos			●	●	●	●
Espacio portaobjetos – Puertas delanteras	●	●	●	●	●	●
Espacio portaobjetos – Bolsillos en panel trasero		●				
Espacio portaobjetos – Detrás de los asientos delanteros	●	●	●			
Espacio portaobjetos – Detrás del asiento del conductor				●	●	●
Papelera – Iluminada				●	●	●
Parasol – Con espacio porta tickets en el asiento del conductor	●	●	●	●	●	●
Parasol – Con espejo				●	●	●
Ventanillas – Delanteras y traseras con elevalunas eléctricos de un toque en el lado del conductor y mecanismo de seguridad	●	●	●	●	●	●
Ventanillas – Traseras, con elevalunas eléctricos desactivable			●	●	●	●

## Características interiores

	Cabina Sencilla XL	Super Cab XL	Doble Cabina XL	Doble Cabina XLT	Doble Cabina Limited	Doble Cabina Wildtrak
<b>Asientos y cinturones de seguridad</b>						
Asientos delanteros – Asiento del conductor regulable en 4 posiciones con apoyo lumbar <sup>♦</sup>	●	●	●	●		
Asientos delanteros – Asiento del conductor regulable electrónicamente en altura e inclinación (incluye apoyo lumbar, regulable en 8 posiciones)					●	●
Asientos delanteros – Calefactables					●	●
Asientos traseros – Jump (supercab)		●				
Asientos traseros – Banqueta fija con reposacabezas ajustable en dos alturas y apoyabrazos			●	●	●	●
Asientos – Tapicería en tela	●	●	●	●		
Asientos – Tapicería de cuero					●	●
Cinturones de seguridad – Delanteros, horizontales y diagonales con carrete de inercia con alcclajes y pretensores	●	●	●	●	●	●
Cinturones de seguridad – Delanteros, ajustables en altura			●	●	●	●
Cinturones de seguridad – Traseros, laterales, horizontales y diagonales con carrete de inercia con anclajes		●				
Cinturones de seguridad – Traseros, laterales, horizontales y diagonales con carrete de inercia con anclajes y uno central estático con anclaje			●	●	●	●
Asientos traseros – ISOFIX			●	●	●	●

● = De serie, ○ = Opcional, con coste adicional. ♦En la version Doble cabina XL Base - 125cv, el asiento es regulable solo en 2 posiciones.



# Colores y tapicerías

La elección del color y tapicería del nuevo Ford Ranger es una oportunidad para hacerlo verdaderamente tuyo.



Blanco

Color sólido



Plata Perla

Color metalizado\*



Azul Océano<sup>1)</sup>

Color metalizado\*



Negro Grafito

Color metalizado\*



Rojo Vulcano<sup>1)</sup>

Color sólido



Gris Trueno<sup>1)</sup>

Color metalizado\*



Azul Performance<sup>1)</sup>

Color metalizado\*



Naranja Wildtrak<sup>2)</sup>

Color metalizado\*



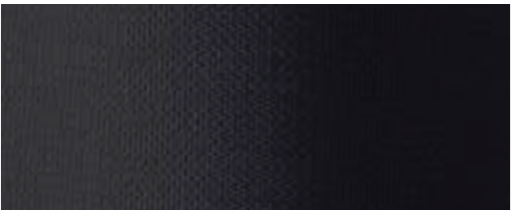
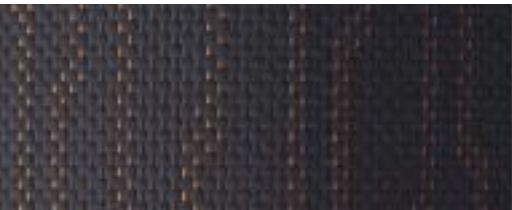
Rojo Cobre<sup>1)</sup>

Color metalizado\*



Gris Zinc

Color metalizado\*



## Ranger XL

Tela Limewire en River Rock (inserciones de asiento)  
Tela Pulse en River Rock (laterales de asiento)

## XLT

Tela Catalyst en River Rock (inserciones de asiento)  
Tela Catalyst en River Rock (laterales de asiento)

## Limited

Cuero Soho Grain en River Rock (inserciones de asiento)\*\*  
Ford Miniperforado sobre Soho en River Rock (laterales de asiento)

## Wildtrak

Cuero Journey Grain en Ebony (inserciones de asiento)\*\*  
Tela Endurance en Ebony (laterales de asiento)

\* La pintura metalizada es una opción con coste adicional.  
\*\*La tapicería en cuero forma parte de un paquete opcional con coste adicional.  
<sup>1)</sup> No disponible en Wildtrak.  
<sup>2)</sup> Disponible en Wildtrak solamente.  
El Ford Ranger está cubierto por la Garantía anticorrosión de Ford durante 12 años a partir de la fecha de la primera matriculación. Sujeto a términos y condiciones.  
**Nota** Las imágenes que aparecen en este catálogo son solo ilustrativas de los colores de carrocería y pueden no coincidir con las especificaciones actuales. Los colores y tapicerías reproducidos en este catálogo podrían mostrar variación respecto a la realidad debido a las limitaciones del proceso de impresión.





MY 2013 ESP es

**Ilustraciones, descripciones y especificaciones.** El contenido de esta publicación es correcto en el momento de pasar a imprenta. Ford tiene una política de desarrollo permanente de sus productos, por lo que se reserva el derecho a modificar las especificaciones, los colores y los precios de los modelos y artículos ilustrados y descritos en esta publicación en cualquier momento. Para información más reciente consulte en un punto de venta de la red Ford. **Equipamiento opcional.** Cuando en esta publicación se describa una característica o función como "Opción" o "Montaje/paquete opcional", se asumirá que conlleva un coste adicional al precio base del vehículo, a menos que se especifique lo contrario. Todos los modelos y combinaciones de colores están sujetos a disponibilidad. **Nota:** Algunas de las imágenes que aparecen en este catálogo corresponden a un modelo anterior a la producción y/o están generadas por ordenador. Por tanto, el diseño y las características de la versión final del vehículo pueden variar en algunos aspectos. Asimismo, algunas de las características que se muestran en los vehículos pueden ser opcionales. **Nota:** Este catálogo incluye accesorios originales de Ford, así como una serie de productos de nuestros proveedores. Los accesorios identificados como de otros proveedores son una cuidadosa selección de productos que se presentan con sus propias marcas, no sujetos a la garantía Ford sino a la garantía del fabricante, cuyos detalles se pueden obtener de su punto de venta de la red Ford. **Nota:** La marca y los logotipos de iPod son propiedad de Apple Inc. Ford Motor Company y sus compañías filiales disponen de autorización para hacer uso de los mismos. Las demás marcas registradas y nombres comerciales pertenecen a sus dueños correspondientes.



Ford y BP – Trabajando juntos para reducir el consumo de combustible y de emisiones.



Cuando haya terminado con este catálogo, por favor recíclalo.

#### Contactos

Puedes llamar al **Teléfono Único de Ford 902 442 442** para Información de vehículos nuevos o usados, Atención al cliente, Cita previa de taller, Asistencia en viajes y personal\*, Información sobre financiación\*\*, y mucho más.

\*Asistencia personal contratada con Ford Protect. \*\*Consulta tu operación de financiación en [www.fordcreditserviciosonline.es](http://www.fordcreditserviciosonline.es)

Publicado por Ford Motor Company Limited, Brentwood, Essex, Inglaterra. Registrado en Inglaterra, nº 235446. BJN 201982. FoE O44E. PN 277507/1012/0.5m/ESP es Septiembre 2012. © Ford Motor Company Limited.

[www.ford.es](http://www.ford.es)