

FORD **C-MAX** + FORD **GRAND C-MAX**



Allons plus loin

Allons plus loin

Ces mots traduisent l'esprit de Ford et notre engagement envers vous. Nous allons plus loin pour que vous puissiez aussi le faire.

2-9 Ford kinetic Design

Si nos véhicules arborent un style plus excitant que jamais, c'est grâce au Kinetic Design de Ford. Des lignes tendues et dynamiques qui incarnent l'énergie en mouvement.

10-13 Qualité

La conception de nos véhicules répond à un impératif d'amélioration perpétuelle de la qualité. Notre objectif est de vous offrir une qualité de finition et de conduite exceptionnelle et ce, même après de nombreuses années.

14-15 Ecologie

Avec les technologies Ford EConetic, nous sommes profondément engagés dans le développement de véhicules consommant moins de carburant, rejetant moins de CO₂ et dont le coût de détention est minimisé.

16-17 Sécurité

Avec le Système de Protection Intelligent (IPS), nous vous donnons accès à des technologies de pointe dans le domaine de la sécurité, afin de prévenir les accidents et de protéger le conducteur et les passagers en cas de collision.

18-19 Intelligence

Les derniers systèmes d'aides à la conduite, de commandes vocales et de fonctionnalités multimédia font de nos véhicules des leaders d'innovation sur leurs segments, en ayant pour objectif de rendre la sécurité, la simplicité d'utilisation et le confort accessibles à tous.

20-23 Finitions :

- Trend
- Titanium

24-31 Equipements :

- Confort et bien-être
- Jantes
- Espace multimédia
- Faites-en plus

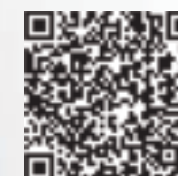
32 Vous simplifier la vie

33-39 Spécifications

40-41 Teintes et garnissages



International Engine of the Year
Ford 1.0-litre EcoBoost



"C'est une victoire méritée pour un moteur tout à fait remarquable."
Dean Slavnich, Président du prix du moteur mondial de l'année.

Choix multiples

Les C-MAX et Grand C-MAX ont la fonctionnalité et la modularité dans les gènes. Avec ses deux portes arrière coulissantes et ses 7 places, le Grand C-MAX fait entrer vos voyages en famille dans une nouvelle dimension. C-MAX ou Grand C-MAX, vous avez le choix.

Le modèle présenté correspond au Grand C-MAX Titanium. Modèle présenté avec options.



Invitation au voyage

Design moderne, habitacle spacieux et innovant. Un nouvel univers s'offre à vous.

Sur le C-MAX Titanium et le Grand C-MAX, la sécurité enfant avec verrouillage électrique des portes arrière vous permet de partir à l'aventure en toute sécurité avec votre famille. Sur le Grand C-MAX, le siège central peut être aisément escamoté afin de faciliter l'accès à la troisième rangée.

Le modèle présenté correspond au Grand C-MAX Titanium. Modèle présenté avec options.



Allez plus loin



Avec les nouvelles technologies Ford ECOnetic, les C-MAX et Grand C-MAX sont à la pointe en termes de protection de l'environnement, de réduction de la consommation et des rejets de CO₂. Qu'il s'agisse de la transmission automatique à double embrayage PowerShift, des nouveaux moteurs essence EcoBoost ou des moteurs diesel TDCi, chacun contribue à vous emmener toujours plus loin entre chaque plein.

Le modèle présenté correspond au Grand C-MAX Titanium. Modèle présenté avec options.



Un style unique

Le C-MAX s'exprime à travers son design dynamique, ses lignes et ses courbes traduisent une impression immédiate d'énergie en mouvement. Joignez l'utile à l'agréable, laissez vous séduire, tout simplement.

Le modèle représenté correspond au C-MAX Titanium. Modèle présenté avec options.



Mise à l'essai intransigeante

Le C-MAX et le Grand C-MAX ont été mis à l'épreuve à un degré allant bien au delà des contraintes et des conditions de conduite de tous les jours. Ainsi pas moins de 4,5 millions de kilomètres ont été effectués dans des conditions extrêmes afin de garantir que chaque composant supporte l'épreuve du temps.

Une fiabilité exemplaire

Nos véhicules d'essai ont enduré les tests les plus violents : ouvertures des portes, hayon et capot plus de 300 000 fois, la projection de sel, de poussière et de boue et leur exposition à des températures de -40 °C à +80 °C. Tout cela pour que vous puissiez compter sur la fiabilité de votre C-MAX où que vous soyez dans le monde.

La qualité dans les moindres détails



Le souci du détail dont ont fait preuve nos ingénieurs dans la conception du C-MAX et du Grand C-MAX saute aux yeux, qu'il s'agisse de la finition extérieure ou de la qualité de l'aménagement intérieur. Ford a conçu chaque composant en recherchant sa fiabilité, sa sécurité et sa résistance avec un seul objectif : une qualité faite pour durer.

Repousser les limites

Du froid glacial des hivers scandinaves à la fournaise du désert, l'équipe en charge du C-MAX a consacré d'innombrables heures de travail dans notre laboratoire d'essais climatiques à développer, tester et repousser les limites pour que votre nouveau véhicule fonctionne sans défaut, dans toutes les conditions.



Uniquement le meilleur

La sellerie cuir* proposée pour votre C-MAX est le fruit du savoir faire de nos selliers et de l'utilisation de matériaux de haute qualité. (En option)

*Retrouvez sur www.ford.fr plus d'informations sur le cuir utilisé dans nos véhicules.

Aucun détail n'est laissé au hasard

Avec ses matériaux de haute qualité et ses multiples raffinements comme l'éclairage d'ambiance à LED (sur Titanium), les C-MAX et Grand C-MAX démontrent que les détails font la perfection et que la perfection n'est pas un détail.



L'obsession de l'endurance

Pendant son développement, nous avons testé le C-MAX sur l'équivalent de 112 fois le tour de la Terre. Résultat : un véhicule fiable jusqu'au plus petit roulement à bille.



12,999,976 km
9,136,765 km
1,276,765 km
499,892 km
245,066 km
112,907 km
36,765 km
24,159 km
7899 km
2408 km
76 km

Toit panoramique athermique

Le toit panoramique inonde le véhicule de lumière et vous laisse admirer le ciel tout en bloquant les rayons du soleil afin de maintenir une température agréable dans l'habitacle. Il inclut également un rideau pare-soleil électrique. (En option)

Contrôle vectoriel de couple (TVC)

Le contrôle vectoriel de couple améliore la motricité, la tenue de route et l'agilité dans les virages en optimisant continuellement le couple moteur transmis à chaque roue afin d'homogénéiser l'adhérence. Il en résulte une meilleure maîtrise du véhicule, notamment dans les situations de conduite difficiles et les passages en courbes à vitesse élevée. (De série)



Où que vous alliez, le C-MAX et le Grand C-MAX font de votre voyage un moment agréable. Aussi plaisants à conduire que polyvalents et accueillants, ils sont le cocon idéal lors de vos déplacements en famille.

Dynamisme



Conception intelligente

Prenez les commandes. Tout a été pensé pour vous faciliter la vie et transformer en moments de plaisir tous vos déplacements : la parfaite ergonomie des équipements, les dernières avancées technologiques et un habitacle aussi agréable à l'oeil qu'au toucher.

Transmission Ford PowerShift

La nouvelle et ultra-moderne boîte de vitesses automatique à double embrayage Ford PowerShift associe la facilité d'utilisation d'une transmission automatique et la réactivité d'une boîte manuelle. Elle a pour particularité de changer de rapport sans le moindre à-coup. Elle met fin au conflit habituel entre sportivité, aspect pratique et conduite économique, pour une expérience de conduite sans compromis.

Disponible sur les motorisations 2.0 TDCi 115ch FAP, 2.0 TDCi 140ch FAP et 2.0 TDCi 163ch FAP

Moteur de l'année 2012

Expérimentez le 1.0 EcoBoost, moteur de l'année 2012 disponible en 100ch et 125ch, et profitez de nos motorisations Diesel, de 95ch à 163ch à la pointe en terme de réduction de consommation et des rejets de CO₂.



International Engine of the Year
Ford 1.0-litre EcoBoost

Une direction qui s'adapte aux circonstances

La direction assistée électrique (EPAS) sophistiquée du C-MAX réalise un équilibre jusqu'ici impossible à obtenir avec des systèmes conventionnels. Pendant les manœuvres, l'assistance est maximale pour minimiser l'effort à fournir sur le volant. Une fois sur la route, la direction se durcit progressivement pour procurer une sensation de tenue de route idéale et un contrôle parfait. (De série)



Aide au démarrage en côte (HLA)

Ce système immobilise le véhicule un court instant pour laisser le temps au conducteur de positionner son pied sur l'accélérateur, facilitant ainsi le démarrage en côte. (De série sur Titanium)





Ford a développé une gamme complète de technologies au service de l'environnement, pour réduire la consommation de carburant, les émissions de CO₂ et les coûts d'utilisation.

Les motorisations EcoBoost, la transmission automatique Ford PowerShift et la technologie Stop & Start sont trois des piliers de la technologie Ford EcoNetic. Les motorisations diesel EcoNetic sont également à la pointe en termes de faibles rejets de CO₂. Nous étudions actuellement une vaste gamme de technologies destinées à l'automobile, allant des biocarburants aux diesels propres en passant par les motorisations hybrides. Nous travaillons également sur le long terme au développement d'une technologie avec pile à combustible à base d'hydrogène dotée d'un potentiel de rejet de CO₂ quasi nul.

Technologie Ford EcoNetic

- Moteurs essence Ford EcoBoost à faible consommation de carburant
- Moteurs diesel Ford Duratorq TDCi offrant des consommations de carburant exceptionnellement basses et de faibles rejets de CO₂
- Transmission Ford PowerShift : le rendement énergétique d'une boîte de vitesses manuelle et le confort d'une transmission automatique à double embrayage
- Stop & Start : il est si simple d'économiser du carburant à l'arrêt !
- Ford Smart Regenerative Charging (Système Intelligent de Régénération d'Energie) : afin d'économiser du carburant, la batterie se recharge uniquement lors des phases de décélération ou de freinage
- Direction assistée électrique : un système plus efficace qui utilise moins de puissance moteur
- Dispositif de volets de calandre multi-positions (Active Grille Shutter) améliorant la traînée aérodynamique et le refroidissement du groupe propulseur
- Système d'information du conducteur ECOmode : ce dispositif surveille les paramètres clés permettant d'obtenir une consommation optimisée qui peut être activement influencée par une modification des habitudes de conduite
- Indicateur de changement de vitesses : il indique quand changer de rapport pour une consommation de carburant optimale

Ford EcoBoost

Les motorisations essence EcoBoost associent les dernières technologies turbo avec celles de l'injection directe pour maximiser la puissance tout en diminuant la consommation de carburant et les émissions de CO₂. Par exemple, le moteur EcoBoost 1.0 de 125 ch du C-MAX permet d'obtenir de meilleures performances, tout en consommant près de 19% d'essence en moins, et un taux d'émissions de CO₂ réduit de 20%.

Stop & Start

Il éteint automatiquement le moteur à chaque arrêt pour réduire les rejets de CO₂ et optimiser la consommation. Pressez l'embrayage pour redémarrer automatiquement.

Véhicules électriques et hybrides

Nos véhicules électriques ne produiront aucune émission polluante. Rechargeables par le biais de simples prises murales et conçus pour parcourir jusqu'à 160 km sur une charge, ils seront idéaux pour les trajets quotidiens en agglomération, pour le travail ou les loisirs. Ford proposera bientôt une gamme hybride électrique (HEV) et une gamme hybride électrique rechargeable (PHEV).

Note: Toutes ces technologies ne sont pas disponibles sur tous les modèles.

Travailler pour des lendemains plus propres

Ford mène une politique discrète mais constante de réduction de son impact sur l'environnement. Quelques points saillants :

- Depuis 2000, nous avons réduit la consommation en énergie de nos usines de production de plus de 27% et nos émissions de CO₂ de 31% au niveau mondial
- Sur une période de cinq ans, Ford a réduit de 40% la consommation d'eau de ses usines européennes
- Les panneaux solaires/photovoltaïques sur le toit de notre usine de Bridgend au Royaume-Uni génèrent suffisamment d'électricité pour éclairer chaque jour une surface d'environ 10 000 m²
- Un grand nombre de composants des véhicules Ford européens sont en matériaux non métalliques recyclés, ce qui évite la mise en décharge de 17 000 tonnes de déchets chaque année

Toute l'électricité nécessaire pour alimenter l'usine Ford de Dagenham est fournie par trois éoliennes de plus de 85 m de hauteur. Avec une puissance maximale combinée de 5,9 MW, elles génèrent plus de 11,4 millions de kWh chaque année, soit la consommation de 3 400 foyers.

Notre usine de Cologne utilise une électricité hydroélectrique provenant de Norvège et de Suède, ce qui permet de réduire les émissions de CO₂ de 190 000 tonnes par an. Le transport des véhicules par barges sur le Rhin permet de réduire la circulation de camions et de consommer moins de carburant pour encore réduire les émissions de CO₂.

Que vous apporte la technologie Ford EcoNetic?



Si vous souhaitez en savoir plus, connectez vous sur : ford.com/go/sustainability

La sécurité d'abord

Concentrez-vous sur le plaisir de conduire. Chaque élément de sécurité active et passive des C-MAX et Grand C-MAX est conçu pour vous offrir une protection optimale.

Limiteur de vitesse

Ce dispositif vous permet de définir une vitesse maximale au-delà des 30 km/h. La gestion moteur veillera à ce que vous ne dépassiez pas la vitesse programmée.
(De série)



Le Système de Protection Intelligent (IPS) des C-MAX et Grand C-MAX intègre tous les équipements de sécurité passive d'avant-garde : des airbags, des ceintures de sécurité avant actives, une colonne de direction et un pédalier rétractables. Ils interagissent et coordonnent leur action pour optimiser la protection des occupants.

Protection intelligente



Le système de protection intelligent du C-MAX et du Grand C-MAX inclut :

1. Airbags frontaux conducteur et passager avant⁽¹⁾
2. Airbags latéraux conducteur et passager avant⁽¹⁾
3. Airbags rideaux pour les 2 premières rangées de sièges⁽¹⁾
4. Barres de renfort latéral dans les portes avant et arrière, cellule de survie et structure de caisse à déformation programmée⁽¹⁾
5. Ceintures de sécurité 3 points à toutes les places, réglables en hauteur aux places avant⁽¹⁾
6. Points d'ancrage ISOFIX® pour siège enfant aux places arrière extérieures de la deuxième rangée⁽¹⁾
7. Sièges anti-sous-marinage⁽¹⁾
8. ABS avec répartiteur électronique de freinage(EBD)⁽²⁾
9. Système de contrôle dynamique de trajectoire (ESP)⁽²⁾
10. Aide au freinage d'urgence (EBA)⁽²⁾
11. Déclenchement et clignotement automatique des feux stop en cas de freinage d'urgence⁽¹⁾
12. Colonne de direction et pédalier rétractables⁽¹⁾

⁽¹⁾Note : ne jamais placer un siège enfant sur le siège passager avant lorsque le véhicule est équipé d'un airbag frontal passager avant. Les places les plus sûres pour votre enfant demeurent les places arrière.

⁽²⁾Equipement de sécurité.
⁽²⁾Aide à la conduite.



Sécurité enfants avec verrouillage électrique des portes arrière

La sécurité enfants protège vos passagers les plus précieux via un commutateur sur la porte conducteur.
(De série sur C-MAX Titanium et Grand C-MAX)

Témoin de bouclage des ceintures de sécurité aux 3 rangées

Pour assurer un maximum de sécurité à tous vos passagers, des avertissements visuels et sonores vous alertent lorsque l'un d'eux a oublié de boucler sa ceinture de sécurité.
(De série sur Grand C-MAX)

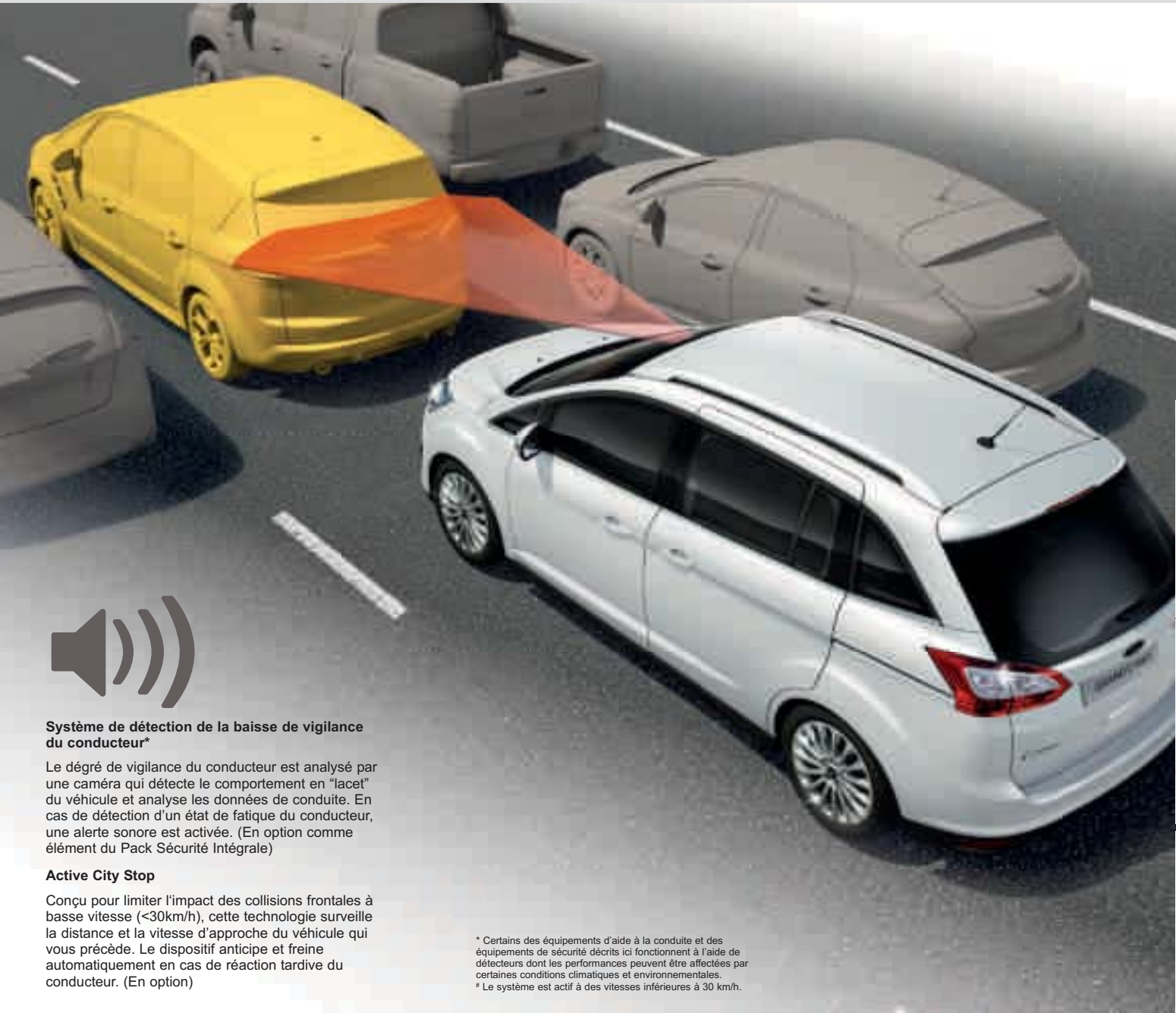
Ouvert sur le monde

La position assise surélevée des C-MAX et leurs surfaces vitrées généreuses permettent à tous les occupants de bénéficier d'une vue imprenable sur le monde extérieur.
Un atout de plus pour la visibilité du conducteur.



Quand sécurité rime avec plaisir

Le C-MAX offre une large gamme de technologies avancées conçues pour vous faciliter la vie !



Système de détection de la baisse de vigilance du conducteur*

Le degré de vigilance du conducteur est analysé par une caméra qui détecte le comportement en "lacet" du véhicule et analyse les données de conduite. En cas de détection d'un état de fatigue du conducteur, une alerte sonore est activée. (En option comme élément du Pack Sécurité Intégrale)

Active City Stop

Conçu pour limiter l'impact des collisions frontales à basse vitesse (<30km/h), cette technologie surveille la distance et la vitesse d'approche du véhicule qui vous précède. Le dispositif anticipe et freine automatiquement en cas de réaction tardive du conducteur. (En option)

* Certains des équipements d'aide à la conduite et des équipements de sécurité décrits ici fonctionnent à l'aide de détecteurs dont les performances peuvent être affectées par certaines conditions climatiques et environnementales.
* Le système est actif à des vitesses inférieures à 30 km/h.

Système de reconnaissance des panneaux de signalisation*

Il lit les panneaux de limitation de vitesse et les règles de dépassement au format standard puis affiche ces informations sur le tableau de bord. (En option comme élément du Pack Sécurité Intégrale)



Lane Keeping Aid*

En cas d'écart sur la route, le détecteur de franchissement involontaire de ligne vous avertit immédiatement en diffusant trois vibrations à travers le volant. En cas d'absence de réaction, un second système de sécurité se déclenche : l'aide au maintien dans la file de circulation* qui vous replacera en douceur sur la bonne voie, tandis qu'un avertissement visuel apparaîtra sur votre tableau de bord. Pour désactiver le système, il suffit de signaler son changement de direction en activant le clignotant ou en tournant fermement le volant dans la direction désirée. (En option comme élément du Pack Sécurité Intégrale)



Caméra de recul

Lorsque vous engagez la marche arrière, l'image filmée par la caméra apparaît sur l'écran du système de navigation pour que vous puissiez effectuer votre manœuvre en toute sécurité. (En option)



Le design, la flexibilité et des matériaux de qualité ne sont pas les seuls atouts des Ford C-MAX. Ils vous proposent également de nombreuses technologies d'avant-garde pour renforcer le bien-être et la sécurité de tous les passagers.

Technologies avancées



Système de sièges repliables

Les sièges de la deuxième et troisième rangée se replient tous individuellement, en quelques secondes, dégageant ainsi une vaste surface de chargement. Les sièges de la deuxième rangée coulissent vers l'avant et l'arrière pour optimiser l'espace pour les jambes. Leurs dossiers s'inclinent pour offrir un meilleur confort. Le siège central de la deuxième rangée s'escamote pour faciliter le passage vers la troisième rangée ou bénéficier ainsi d'une configuration spacieuse 2+2+2. (De série sur Grand C-MAX)



Portes arrière coulissantes

Conçues pour s'ouvrir et se refermer en douceur d'une seule main, les portes coulissantes du Grand C-MAX vous facilitent la vie. Espaces restreints, parkings souterrains, installation à bord d'enfants en bas âge : tout devient plus simple et plus rapide !

(Sur Grand C-MAX uniquement)



Ford Active Park Assist*

Se garer devient un jeu d'enfant grâce au système de parking semi-automatique. Il suffit d'activer le système "Auto Parking" et les capteurs ultrasons effectuent un balayage pour détecter les espaces de stationnement disponibles. Sans toucher le volant, la manœuvre se fait simplement en contrôlant les pédales de freins et d'accélérateur.

(En option)



Hayon à commande électrique

Il peut être ouvert ou fermé automatiquement à partir du tableau de bord, de la clé ou tout simplement du hayon. En cas de détection d'un objet sur sa course, l'ouverture ou la fermeture s'interrompent automatiquement. La technologie au service du quotidien. (En option)



Système de surveillance des angles morts

Malgré les rétroviseurs, les angles morts nuisent à votre sécurité. Lorsqu'un véhicule pénètre dans cette zone surveillée par le système BLIS, un témoin d'avertissement intégré aux rétroviseurs extérieurs s'allume. Cette aide visuelle de haute technologie est un véritable atout pour la sécurité et vous garantit de longs voyages en toute sérénité. (En option)





Air conditionné manuel
Affrontez l'été sans crainte grâce à l'air conditionné de votre C-MAX ou Grand C-MAX. (De série)

Prise 12 V dans le coffre
Pratique au quotidien pour brancher vos appareils électroniques. (De série)

Calandre inférieure au contour façon chrome
Pour combiner à merveille aspect statuaire et sportif. (De série)

Poignées de portes et de coffre couleur carrosserie
Le style dans les moindres détails. (De série)

Trappe à carburant Ford EasyFuel
Cette trappe à carburant avec fermeture intégrée comporte un dispositif évitant les erreurs de plein : elle n'accepte que les pompes distribuant le carburant adapté à votre moteur. (De série)

Rétroviseurs extérieurs électriques et chauffants
De couleur carrosserie, ils vous assurent une excellente visibilité en toutes circonstances. (De série)



Trend



Les C-MAX et Grand C-MAX Trend allient à merveille le confort et l'élégance dans un habitacle pratique et modulable.

Principaux équipements de série

- 7 sièges individuels (uniquement sur Grand C-MAX)
- 2 portes arrière coulissantes et sécurité enfants avec verrouillage électrique des portes arrière (uniquement sur Grand C-MAX)
- ABS avec répartiteur électronique de freinage (EBD)
- Air conditionné manuel
- Contrôle vectoriel de couple (TVC)
- Direction assistée électrique EPAS®
- Enjoliveurs 16" spécifiques
- Fixations ISOFIX sur les sièges extérieurs de la 2ème rangée
- Freins à disque avant et arrière
- Ordinateur de bord
- Phares antibrouillard avant
- Régulateur et limiteur de vitesse
- Rétroviseurs extérieurs électriques et chauffants
- Système audio CD/MP3 avec commandes au volant
- Système de protection intelligent (IPS) avec ESP
- Trappe à carburant EasyFuel
- Vitres avant et arrière électriques à impulsion et fermeture globale
- Volant 4 branches gainé de cuir*

Les modèles correspondent au C-MAX Trend (en haut à gauche) et au Grand C-MAX Trend (en haut à droite). Modèles présentés avec options.



Titanium



Avec le C-MAX et le Grand C-MAX Titanium, immergez-vous dans un univers empreint de luxe contemporain et d'innovation technologique.

En plus de la finition Trend

- Aide au démarrage en côte
- Aide au stationnement arrière
- Air conditionné à régulation automatique 2 zones
- Bouton de démarrage FordPower
- Ford SYNC incluant l'interface Bluetooth® à commandes vocales et Ford SOS (appel d'urgence)
- Jantes alliage 16" 7x2 branches
- Lumière d'ambiance à LED
- Miroir de surveillance des enfants
- Phares et essuie-glace automatiques
- Rétroviseurs extérieurs rabattables électriques avec lumière d'approche
- Sécurité enfant avec verrouillage électrique des portes arrière
- Sièges arrière avec système de modularité DIAGOFLEX (sur C-MAX)
- Système de navigation SD Europe avec écran couleur 5" et prise USB
- Système de surveillance de la pression des pneus
- Ford Active Park Assist – système de stationnement semi-automatique (sur Grand C-MAX)

Les modèles correspondent au C-MAX Titanium (en haut à gauche) et au Grand C-MAX Titanium (en haut à droite). Modèles présentés avec options.

Air conditionné à régulation automatique 2 zones

Ce système permet au conducteur et au passager avant de régler de manière individuelle la température à bord. (De série sur Titanium)

Rétroviseur intérieur électrochromique

Permet de ne pas être ébloui par le reflet des phares des véhicules qui vous suivent. (De série sur Titanium)

Bouton de démarrage FordPower

Démarrez votre C-MAX d'une simple pression du doigt. (De série sur Titanium)

Entourage des vitres façon chrome

Pour souligner le style de votre C-MAX. (De série sur Titanium)

Eclairage de courtoisie à LED

Illuminez votre intérieur grâce à l'éclairage de courtoisie à LED. (De série sur Titanium)

Phares et essuie-glace à allumage automatique

Ils se mettent automatiquement en route en cas de pluie ou de faible luminosité. (De série sur Titanium)





Sellerie cuir*

Pour plus de raffinement, la sellerie cuir* ébène s'intègre harmonieusement à l'environnement intérieur. Le siège conducteur électrique 6 positions et les sièges avant chauffants sont une invitation au voyage. (En option sur Titanium)

Régulateur de vitesse

Sélectionnez la vitesse de conduite souhaitée pour un trajet à vitesse maîtrisée. (De série)



Le C-MAX et le Grand C-MAX ont été conçus pour faire de chacun de vos déplacements une invitation au voyage. La technologie au service de votre confort et de votre bien-être.

Confort et bien-être

Sellerie cuir* beige

Pour encore plus de raffinement, la sellerie cuir beige*, avec siège conducteur électrique, sièges avant chauffants et console centrale premium s'intègrent harmonieusement à l'environnement intérieur. (En option sur Titanium)

* Retrouvez sur www.ford.fr plus d'informations sur le cuir utilisé dans nos véhicules.



Aide au stationnement

Un avertissement sonore vous aide à évaluer la distance entre votre véhicule et un obstacle. (De série à l'arrière sur C-MAX Titanium, de série avant-arrière sur Grand C-MAX Titanium et en option sur Trend)

Rideaux pare-soleil intégrés aux portes arrière

Astucieusement cachés dans les portes arrière, les rideaux pare-soleil peuvent être facilement déployés pour protéger les passagers des rayons du soleil. (En option)

Vitres arrière surteintées

Tout en apportant une touche de style, les vitres arrière surteintées vous protègent des regards et du soleil. (En option)

Plaques de seuils de portes illuminées

En acier inoxydable, éclairées par des LED bleues, ces plaques de seuils vous accueillent dans votre véhicule tout en protégeant la carrosserie. (En accessoire sur Titanium uniquement)

Plaques de seuils de portes

Ces plaques de seuil en acier poli, frappées du logo "C-MAX", améliorent le design de votre véhicule et protègent vos seuils de portes de rayures éventuelles. (En accessoire)

Phares bi-xénon

Les phares bi-xénon du C-MAX sont deux fois plus puissants que les phares conventionnels tout en consommant 33 % d'énergie en moins. Le système inclut des laves-phares et des feux d'angle fixes pour éclairer l'intérieur du virage. (En option sur Titanium)





Jantes alliage 17” Individual
5x2 branches (En option sur Titanium et en accessoire)

Kit d'abaissement de suspension Eibach
Ce kit améliore la tenue de route et donne à votre C-MAX une apparence plus sportive en l'abaissant d'environ 30mm. (En accessoire)



Une gamme de jantes en alliage exclusive conçue pour compléter parfaitement le style dynamique de votre C-MAX ou Grand C-MAX.

Jantes

Plaques de seuils

Ces plaques de seuils en acier poli, frappées du logo “C-MAX”, améliorent le design de votre C-MAX et protègent vos seuils de porte de rayures éventuelles.
(En accessoire)



Série = fait partie de l'équipement de série de votre véhicule.
En option = peut être commandé en même temps que votre véhicule neuf.
Accessoire = disponible chez votre concessionnaire Ford.

Enjoliveurs 16”
7x2 branches
(De série sur Trend)



Jantes Design 16”
5 branches
(En option sur Trend)



Jantes alliage 16”
5x2 branches
(En option sur Trend et en accessoire)



Jantes alliage 16”
5x2 branches
(En accessoire)



Jantes alliage 16”
7x2 branches
(De série sur Titanium et en accessoire)



Jantes alliage 16”
10x2 branches
(En option sur Titanium et en accessoire)



Jantes alliage 17”
5x2 branches
(En accessoire)



Jantes alliage 17” Individual
5x2 branches
(En option sur Titanium et en accessoire)



Jantes alliage 17”
15 branches
(En option sur Titanium et en accessoire)



Jantes alliage 18”
7 branches
(En option sur Titanium et en accessoire)



Jantes alliage 18” Individual
8x2 branches couleur intérieur noir
(En option sur Titanium et en accessoire)





Système audio Sony/MP3 avec Ford SYNC

Ce système audio exclusif intègre tout le savoir-faire de Sony pour satisfaire les mélomanes les plus exigeants et parfaire le design de votre habitacle grâce à son bel écran couleur 4,2" et ses 9 haut-parleurs. Il intègre Ford SYNC avec fonction appel d'urgence ainsi qu'une prise USB. (En option)

Interface Homme Machine (HMI)

Vous avez le contrôle total. Du bout des doigts, contrôlez intuitivement le système audio, l'ordinateur de bord et même certains équipements optionnels. (De série)



Les C-MAX et Grand C-MAX vous proposent de série ou en option une vaste gamme de systèmes audio, de navigation et de communication de très haut niveau pour rendre votre expérience de conduite tout simplement inoubliable.

Espace multimédia



Ford SYNC avec Ford SOS*

Gardez vos mains sur le volant grâce aux fonctionnalités de communication mains libres de Ford SYNC. Ce système à commande vocale vous permet en quelques mots de choisir vos morceaux de musique préférés et de passer ou recevoir des appels téléphoniques. Afin de rouler en toute sécurité, SYNC vous propose la lecture à haute voix des SMS entrants**. La prise USB vous permet d'écouter votre bibliothèque musicale personnelle directement sur le système audio de votre véhicule. En cas d'accident grave, Ford SOS génère automatiquement un appel d'urgence via votre téléphone permettant une géolocalisation rapide et précise de votre véhicule.

Note : La marque Bluetooth®et ses logos sont la propriété de Bluetooth SIG, Inc. Tout usage de ces marques par Ford Motor Company Limited et ses filiales est accordé sous licence. Les autres marques et noms commerciaux sont ceux de propriétaires respectifs.
Note : L'utilisation par le conducteur pendant sa conduite d'un téléphone mobile (ou d'un dispositif similaire) autre que de type mains libres est interdit par la loi.

*Ford SOS fonctionne dans 30 pays européens. L'appel d'urgence se déclenche en cas d'accident grave (déploiement d'un airbag ou coupure de l'arrivée d'essence)
**Lecture des SMS incompatible avec certains téléphones.

Système audio CD/MP3

Avec écran central 3,5" multifonctions, commandes au volant et 6 haut-parleurs. (De série)

Système audio Bluetooth® USB avec Ford SYNC

Ce système intègre un lecteur CD/MP3 ainsi que des prises USB et AUX, le tout combiné à un écran multifonctions 3,5", des commandes au volant et six haut-parleurs. Avec Ford SYNC, vous pourrez commander vos équipements grâce à la commande vocale et téléphoner en toute sécurité avec la technologie Bluetooth.® (En option)

Système de navigation SD avec écran couleur 5" avec Ford SYNC

Le système de navigation SD avec écran couleur 5" est facile d'utilisation grâce à son interface intuitive et ses commandes ergonomiques. Il vous guidera efficacement à destination en Europe et intègre également Ford SYNC et une prise USB. (De série sur Titanium, en option sur Trend)

Système de navigation Sony SD Europe avec écran 5", caméra de recul et Ford SYNC

En plus de parfaire le design de votre habitacle, le système intègre le savoir-faire de Sony avec 9 haut-parleurs premium, une caméra de recul, un système de navigation avec cartographie Europe, Ford SYNC et une prise USB. (En option sur Titanium)

Prise USB

Utilisez votre clé USB ou votre lecteur MP3 pour écouter vos fichiers musicaux sur le système audio de votre C-MAX. Vous pourrez même accéder à votre bibliothèque musicale depuis l'ordinateur de bord. (De série sur Titanium, en option sur Trend)

Support d'intégration pour GPS nomade

Totalement intégré au montant de la porte conducteur, ce support dissimule les câbles permettant de recharger votre GPS Garmin Nüvi. (En accessoire)



Barres de toit longitudinales et transversales (Grand C-MAX)

Les barres de toit longitudinales couplées aux barres de toit transversales sont la solution idéale pour vos besoins de transport.
(En option et en accessoire)

Coffre de toit Thule

Une vaste gamme de coffres de la marque Thule est disponible chez votre concessionnaire Ford.
(En accessoire)



Défecteur ClimAir®

Les déflecteurs d'air réduisent les turbulences et le bruit causés par le vent, vous permettant de profiter pleinement du plaisir de la conduite fenêtres ouvertes même lors de pluies légères.
(En accessoire)



Quels que soient vos centres d'intérêt, la vaste gamme d'options et d'accessoires destinée à votre C-MAX ou Grand C-MAX vous propose ce qu'il vous faut pour profiter au mieux de tous vos moments de loisir.

Faites-en plus

1. Bavettes profilées

Disponibles en jeux pour l'avant ou l'arrière, ces bavettes résistantes vous aident à garder votre véhicule propre en atténuant les projections de la route. (En accessoire)

2. Siège enfant ISOFIX Britax Römer

Ford vous propose une large variété de sièges enfant pour tous les âges dont certains avec fixations ISOFIX®. (En accessoire)

3. Tapis de sol

En version velours, moquette ou caoutchouc ces tapis de sol protègent votre intérieur de l'usure du temps. (En accessoire)

4. Barres de toit (C-MAX)

Ce dispositif verrouillable en aluminium constitue la structure de base pour tous les accessoires de transport sur pavillon. (En accessoire)

5. Porte-vélo sur attelage Twinny Load®

Choisissez parmi la gamme de porte-vélo. (En accessoire)



*Conforme aux normes de sécurité ECE-R17.07/DIN 75410-2.
+Reportez-vous à la quatrième de couverture pour de plus amples informations.

Tapis de sol arrière (Grand C-MAX)

Ce tapis de sol est spécialement conçu pour s'ajuster parfaitement à l'arrière de votre Grand C-MAX.
(En option et en accessoire)

Tapis de coffre pliant et réversible

Ce tapis réversible présente un côté classique et un côté en caoutchouc résistant. (En accessoire)

Bac de coffre

Doté d'une surface antidérapante, ce bac de coffre est idéal pour le transport d'objets humides ou salissants. (En accessoire)

Filet de séparation* (Grand C-MAX)

Ce filet de séparation maintient vos bagages dans le coffre en cas de freinage brusque assurant une plus grande sécurité pour tous les passagers. (En accessoire)

Séparation pour chien* (Grand C-MAX)

Installé à mi-hauteur ou sur toute la hauteur du véhicule, ce système modulaire sépare le coffre de l'habitacle et crée un espace sécurisé pour votre chien. (En accessoire)

Crochet d'attelage rétractable

Ce crochet d'attelage se rétracte lorsqu'il n'est pas utilisé afin de conserver le design de votre C-MAX et de faciliter l'accès au coffre.
(A combiner avec un faisceau électrique 13 broches. Existe également en version détachable avec ou sans outil. En option et en accessoire)



Vous simplifier la vie

Notre gamme de solutions de financement, d'assurance, d'entretien et d'assistance est conçue dans un seul et même but : vous simplifier la vie.

Choisir

Utilisez le formulaire ci-contre pour configurer votre véhicule neuf jusqu'aux jantes, équipements audio, options et accessoires, puis rendez-vous chez votre concessionnaire Ford.

Vous pouvez aussi configurer votre véhicule en ligne à l'aide du Configurateur Ford. Il vous permet de voir instantanément à quoi ressemblera votre véhicule, à l'intérieur et à l'extérieur, sous différents angles. Un récapitulatif de vos choix vous sera proposé. Rendez-vous sur www.ford.fr

Assurer

Ford Assurance Automobile pour une tranquillité d'esprit totale.

Ford Assurance Automobile propose une gamme d'assurances au tiers ou en tous risques créées pour répondre à vos besoins et à votre budget.

Vous pouvez obtenir un devis, soit sur simple appel au numéro vert : 0800 100 542, soit en vous connectant sur le site : www.ford.fr/financement-assurance

Financer

Vous souhaitez acquérir un véhicule familial, tendance ou sportif ? Vous utilisez votre voiture occasionnellement ou très régulièrement ? Vous cherchez un véhicule neuf ou d'occasion ? Ford Credit met à votre disposition une gamme complète de produits et services, conçus pour vous simplifier la vie, ménager votre budget et garantir une totale sérénité. Rendez-vous sur : www.ford.fr/financement-assurance

Ou, si vous êtes un utilisateur professionnel, rendez-vous sur : www.ford.fr/SAV/FordBusiness_Partner

Conduire

Ford apporte à l'entretien et à la réparation de votre véhicule autant de soin qu'à sa construction.

Les équipes techniques de nos Réparateurs Agréés, hautement qualifiées, contribuent à préserver les performances et la sécurité de votre Ford, grâce à un service professionnel, à des pièces de haute qualité et à des forfaits d'entretien "tout compris" spécialement conçus pour votre Ford.

Modèle :

Type de carrosserie :

Motorisation :

Boîte de vitesses :

Couleur :

Finition :

Jantes :

Système audio :

Options :

Packs d'options :

Accessoires :

Devis d'assurance :

Financement :

Pour configurer votre Ford en ligne, rendez-vous sur www.ford.fr
Pour vous renseigner sur le financement, rendez-vous sur www.ford.fr/financement-assurance
Utilisateurs professionnels, rendez-vous sur www.ford.fr/SAV/FordBusiness_Partner



Équipements

Équipements extérieurs et packs d'options

	Trend	Titanium
Style extérieur		
Barres de toit longitudinales façon chrome – disponibles uniquement sur Grand C-MAX	○/□	○/□
Grille de calandre inférieure au contour façon chrome	●	●
Lèche-vitres façon chrome	-	●
Peinture métallisée	○	○
Peinture métallisée spéciale Burnished Glow	○	○
Poignée de coffre couleur carrosserie	●	●
Poignées de porte couleur carrosserie	●	●
Portes arrière coulissantes – disponibles uniquement sur Grand C-MAX	●	●
Rétroviseurs extérieurs couleur carrosserie, électriques et chauffants avec répéteurs de clignotants	●	●
Rétroviseurs rabattables électriquement avec lumière d'approche	□	●
Vitres arrière teintées à 35%	○/□	○/□
Roues et jantes		
Enjoliveurs 16" 7x2 branches avec pneus 205/55 R16 (pneus de 215/55 R16 sur C-MAX 2.0 TDCi Powershift et sur tous les Grand C-MAX)	●	-
Jantes Design 16" avec pneus 215/55 R16	□	-
Jantes alliage 16" 5 branches avec pneus 215/55 R16	□	-
Jantes alliage 16" 7x2 branches avec pneus 215/55 R16	-	●
Jantes alliage 16" 10x2 branches avec pneus 215/55 R16	-	○
Jantes alliage 17" 15 branches avec pneus 215/50 R17*	-	○/□
Jantes alliage 17" Individual 5x2 branches avec pneus 215/55 R17*	-	○
Jantes alliage 18" 7 branches avec pneus 235/40 R18*	-	○
Jantes alliage 18" Individual 8x2 branches intérieur noir avec pneus 235/40 R18*	-	○
Kit de réparation pneumatique	●	●
Roue de secours galette – indisponible avec le système Diagoflex sur C-MAX (nécessite l'option "Suppression du système Diagoflex" sur C-MAX Titanium)	○	○
Fonctionnalités extérieures		
Aide au stationnement arrière	□	●
Attelage rétractable – (inclut le système de stabilité au remorquage, ajoute l'aide au démarrage en côte sur Trend, incompatible avec le pack Titanium Keyfree)	○	○
Caméra de recul – disponible en option avec les systèmes de navigation ou le système audio Sony	○	○/□
Essuie-glace avant à balayage intermittent et lave-glace électrique	●	-
Essuie-glace avant automatiques avec capteur de pluie	□	●
Ford Active Park Assist – système de parking semi-automatique avec aide au stationnement avant et arrière (De série sur Grand C-MAX Titanium)	□	□/●
Hayon électrique	○	○
Pare-brise athermique	□	□
Pare-brise chauffant	○/□	○/□
Eclairage		
Allumage automatique des phares	□	●
Phares antibrouillard avant	●	●
Phares bi-xénon avec lave-phares – inclut les feux d'angle fixes et le réglage automatique de la hauteur du faisceau	-	○
Packs d'options		
PACK BUSINESS NAV TREND – Système de navigation SD Europe avec écran 5" couleur avec Ford SYNC incluant l'interface Bluetooth® à commandes vocales et Ford SOS (appel d'urgence), aide au stationnement arrière, roue de secours taille galette, jantes Design 16" avec pneus 215/55 R16, air conditionné à régulation automatique 2 zones, console centrale haut de gamme avec inserts façon chrome, accoudoir central coulissant, prise 12V avant et arrière, aérateur central pour les places arrière et tapis de sol avant et arrière velours, rétroviseurs extérieurs rabattables électriquement avec lumière d'approche (Dédiés aux sociétés - retail F)	○	-
PACK CITY – Aide au stationnement arrière et rétroviseurs extérieurs rabattables électriquement avec lumière d'approche	○	-
PACK CITY EASY – Système de parking semi-automatique (Ford Active Park Assist), aide au stationnement avant et arrière et rétroviseurs extérieurs rabattables électriquement avec lumière d'approche	○	○
PACK COOL – Jantes Design 16" avec pneus 215/55 R16, air conditionné à régulation automatique 2 zones, console centrale haut de gamme avec inserts façon chrome, accoudoir central coulissant, prise 12V avant/arrière, aérateur central pour les places arrière et tapis de sol avant et arrière velours	○	-

Equipements extérieurs et packs d'options

	Trend	Titanium
PACK HIVER – Pare-brise chauffant et sièges avant chauffants (incompatible avec le Pack Panoramique Trend, le Pack Panoramique Titanium et le Pack Luxe)	○	○
PACK LUXE – Sellerie cuir #, sièges avant chauffants et siège conducteur avec réglage électrique 6 positions	–	○
PACK PANORAMIQUE TREND – Toit panoramique fixe athermique avec rideau électrique pare-soleil intégré au toit, console de pavillon avec miroir de surveillance des enfants et étui à lunettes, pare-brise athermique et chauffant, buses de lave-glaces chauffantes, essuie-glace avant à détecteur de pluie, rétroviseur intérieur électrochromique, pare-soleil avant avec miroir de coutoisie éclairé (incompatible avec le Pack Hiver)	○	–
PACK PANORAMIQUE TITANIUM – Toit panoramique fixe athermique avec rideau électrique pare-soleil intégré au toit, pare-brise athermique et chauffant, buses de lave-glaces chauffantes et vitres arrière teintées à 35 % (incompatible avec le Pack Titanium Keyfree et le Pack Hiver)	–	○
PACK PREMIUM PLUS – Jantes alliage 17" 15 branches avec pneus 215/50 R17, toit panoramique fixe athermique avec rideau électrique pare-soleil intégré au toit, pare-brise athermique et chauffant, buses de lave-glaces chauffantes, vitres arrière teintées à 35%, rétroviseurs rabattables électriquement avec lumière d'approche et Keyfree system (incompatible avec le Pack Titanium KeyFree et Pack Hiver)	–	○
PACK SECURITE INTEGRALE – Active City Stop - système de détection de collision et freinage automatisé à faible vitesse -, Lane Keeping Aid - aide au maintien dans la file de circulation et alerte de franchissement de ligne -, Système de reconnaissance des panneaux de signalisation, Système de détection de la somnolence du conducteur, Eclairage intelligent, BLIS - Système de surveillance des angles morts, pare-brise chauffant avec buses de lave glace chauffantes, ordinateur de bord couleur 4,2". Ajoute sur Trend : les rétroviseurs électriques et chauffants rabattables électriquement avec lumière d'approche	○	○
PACK STYLE – Jantes alliage 16" 5 branches avec pneus 215/55 R16, vitres arrière teintées à 35% (uniquement sur C-MAX)	○	–
PACK TITANIUM KEYFREE – Système d'entrée et de démarrage sans clé, jantes alliage 17" 15 branches avec pneus de 215/50 R17, vitres arrière sur-teintées à 35% et rétroviseurs rabattables avec lumière d'approche (incompatible avec les jantes 17" et 18", Pack Panoramique Titanium, Pack Premium Plus et l'attelage rétractable)	–	○

● = de série, ○ = en option, □ = élément d'un pack d'options. *Seuls les revêtements de l'assise, du dossier et des renforts latéraux sont revêtus des garnissages mentionnés. Retrouvez sur www.ford.fr plus de détails sur le cuir utilisé dans nos véhicules. La marque internationale Bluetooth® et ses logos sont la propriété de Bluetooth SIG, Inc. Tout usage de ces marques par Ford Motor Company est accordé sous licence. Les autres marques et noms commerciaux sont ceux de leurs propriétaires respectifs. * incompatibles avec les packs contenant des jantes alliage.

Equipements intérieurs

	Trend	Titanium
Style intérieur		
Eclairage de courtoisie à LED avant et arrière	–	●
Eclairage de courtoisie à LED avant avec extinction temporisée progressive et lumière d'ambiance	–	●
Ordinateur de bord incluant la température extérieure et la consommation moyenne	●	●
Ordinateur de bord couleur 4,2" – disponible uniquement avec un GPS SD Sony Europe ou avec le Pack Sécurité Intégrale	□	□
Pommeau de levier de vitesses gainé de cuir*	●	●
Réglage de l'intensité d'éclairage du combiné d'instruments	□	●
Volant 4 branches gainé de cuir* avec inserts façon chrome et commande HMI	●	●
Volant réglable en hauteur et en profondeur	●	●
Systèmes audio et de communication		
Commandes audio au volant avec système HMI	●	●
Ford SYNC incluant l'interface Bluetooth® à commandes vocales et Ford SOS (appel d'urgence), prise USB	□	●
SYSTEME AUDIO FORD CD/MP3 – avec commandes au volant et 6 haut-parleurs	●	–
SYSTÈME AUDIO BLUETOOTH® USB – Ecran 3,5", Ford SYNC incluant l'interface Bluetooth® à commandes vocales et Ford SOS (appel d'urgence), prise USB, 6 haut-parleurs	○	○
SYSTÈME AUDIO SONY BLUETOOTH® USB – Ecran 4,2" couleur, Ford SYNC incluant l'interface Bluetooth® à commandes vocales et Ford SOS (appel d'urgence), prise USB, 9 haut-parleurs	○	○
SYSTÈME DE NAVIGATION SD EUROPE AVEC ECRAN 5" – Ford SYNC incluant l'interface Bluetooth® à commandes vocales et Ford SOS (appel d'urgence), prise USB, 6 haut-parleurs	○	●
SYSTÈME DE NAVIGATION SONY SD EUROPE AVEC ECRAN 5" COULEUR ET CAMERA DE RECUL – Ford SYNC incluant l'interface Bluetooth® à commandes vocales et Ford SOS (appel d'urgence), prise USB et 9 haut-parleurs	–	○
Equipements de confort		
Air conditionné manuel	●	–
Air conditionné à régulation automatique 2 zones	□	●
Allume cigare et cendrier amovible	●	●
Chauffage auxiliaire électrique PTC sur motorisations Diesel	●	●
Compartiments de rangement (x2) sous les pieds des passagers arrière de la 2 ^{ème} rangée	●	●

Équipements

Equipements intérieurs

	Trend	Titanium
Console centrale avant avec casier de rangement et porte-gobelet	●	–
Console centrale avec accoudoir coulissant, prise 12V avant et arrière et 2 porte-gobelets	□	–
Console centrale haut de gamme avec inserts façon chrome, accoudoir central coulissant, prise 12V avant et arrière, 2 porte-gobelets, filet de rangement côté passager et aérateurs aux places arrière de 2ème rangée	□	●
Console de pavillon avec étui à lunettes	□	●
Keyfree system – système d'entrée et de démarrage mains libres	–	○/□
Keyless – système de démarrage par bouton FordPower	–	●
Miroir de surveillance des enfants intégré dans la console supérieure	□	●
Plaques de seuils de portes avant façon chrome	–	●
Poignées intérieures de portes façon aluminium	●	●
Prise 230V (nécessite sur Trend le pack Business Nav Trend)	○	○
Régulateur limiteur de vitesse	●	●
Rétroviseur intérieur électrochromique	□	●
Rideaux pare-soleil intégrés aux portes arrière	○	○
Tapis de sol avant et arrière velours	□	●
Tapis de sol velours 3 ^{ème} rangée – disponible uniquement sur Grand C-MAX	–	●
Vitres avant et arrière électriques à impulsion et fermeture globale avec fonction antipincement	●	●
Sièges		
Ceintures de sécurité avant ajustables en hauteur	●	●
Sièges avant confort	●	●
Siège conducteur à réglage manuel 4 positions et réglage du support lombaire	●	●
Siège passager à réglage manuel 2 positions	●	–
Siège passager à réglage manuel 4 positions et réglage du support lombaire	–	●
Sièges arrière individuels (x3) – disponibles uniquement sur C-MAX	●	●
Sièges arrière avec appuie-tête, rabattables et déposables avec poignée de transport – uniquement sur C-MAX	●	●
Sièges de la 2 ^{ème} rangée (3 sièges individuels repliables à plat avec appuie-tête réglables en hauteur) – uniquement sur Grand C-MAX	●	●
Sièges de la 3 ^{ème} rangée (2 sièges individuels repliables à plat avec appuie-tête réglables en hauteur) – uniquement sur Grand C-MAX	●	●
Sièges avant chauffants	□	□
Sellerie Cuir#/Tissu Ebène – inclut sièges avant chauffants et siège conducteur avec réglage électrique 6 positions	–	□
Sellerie Cuir# Beige – inclut sièges avant chauffants et siège conducteur avec réglage électrique 6 positions	–	□
Sellerie Cuir# Ebène – inclut sièges avant chauffants et siège conducteur avec réglage électrique 6 positions	–	□
Sièges électriques 6 positions	–	□
Système Diagoflex – disponible uniquement sur C-MAX	○	●
Suppression du système Diagoflex – uniquement sur C-MAX Titanium	–	○
Tablettes type aviation au dos des sièges avant	○	○
Coffre		
Prise 12V	●	●
Cache-bagages	●	●

● = de série, ○ = en option, □ = élément d'un pack d'options. La marque internationale Bluetooth® et ses logos sont la propriété de Bluetooth SIG, Inc. Tout usage de ces marques par Ford Motor Company est accordé sous license. Les autres marques et noms commerciaux sont ceux de leurs propriétaires respectifs.*Seuls les revêtements de l'assise, du dossier et des renforts latéraux sont revêtus des garnissages mentionnés. Retrouvez sur www.ford.fr plus de détails sur le cuir utilisé dans nos véhicules.

Équipements

Equipements de sécurité, de protection et d'aide à la conduite

	Trend	Titanium
Sécurité		
Active City Stop - Système de détection de collision et freinage automatisé à faible vitesse – (disponible également dans le Pack Sécurité Intégrale)	○/□	○/□
Airbags conducteur et passager avant	●	●
Airbags latéraux conducteur et passager avant	●	●
Airbags rideaux avant et arrière	●	●
Déclenchement automatique des clignotants en cas de freinage d'urgence	●	●
Fixations Isofix® pour sièges enfants aux places latérales de la 2 ^{ème} rangée	●	●
Pack Sécurité Intégrale – (voir détails dans les Packs d'options)	□	□
Système de surveillance de la pression des pneus (DDS)	–	●
Témoin de bouclage des ceintures de sécurité aux 3 rangées – disponible uniquement sur Grand C-MAX	●	●
Protection		
Alarme périmétrique et volumétrique – inclut le double verrouillage et ajoute la console de pavillon avec étui à lunettes et miroir de surveillance des enfants sur Trend	○	○
Double verrouillage centralisé avec commande à distance	□	□
Sécurité enfant avec verrouillage électrique des portes arrière	□	●
Verrouillage centralisé des portes à distance	●	●
● = de série, ○ = en option, □ = élément d'un pack d'options. Note: ne jamais placer un siège enfant sur le siège passager lorsque le véhicule est équipé d'un airbag Ford frontal passager avant. Les places les plus sûres pour votre enfant demeurent les places arrière.		

Equipements mécaniques

	Trend	Titanium
Direction et freinage		
ABS avec répartiteur électronique de freinage (EBD)	●	●
Aide au démarrage en côte (HLA)	–	●
Contrôle dynamique de trajectoire (ESP) avec aide au freinage d'urgence (EBA)	●	●
Contrôle Vectoriel de Couple (TVC)	●	●
Direction assistée électrique EPAS®	●	●
Suspension		
Suspensions avant indépendantes à éléments de type MacPherson avec ressorts hélicoïdaux, amortisseurs bi-tubes à gaz et barre anti-roulis	●	●
Suspensions arrière totalement indépendantes, multi-bras avec Control Blade, amortisseurs bi-tubes à gaz et barre antiroulis	●	●
Economies		
Ford EasyFuel – trappe à carburant avec fermeture intégrée	●	●
Ford EcoMode	●	●
Système Stop & Start - avec les motorisations 1.6 TDCi 95 ch et 1.6 TDCi 115 ch – (modifie les rejets de CO ₂ et de consommation mixte. C-MAX : 119g/km devient 112g/km, et 4.6l/100 devient 4.3l/100. Grand C-MAX : 129g/km devient 124g/km, et 4.9l/100 devient 4.7l/100)	○	○
Système Stop & Start – avec les motorisations 1.0 EcoBoost et 1.6 EcoBoost	●	●

● = de série, □ = élément d'un pack d'options.

Consommations, performances et émissions

	Norme d'émission	Transmission	Couple maximum (Nm à tr/min)	Rejets de CO ₂ (g/km)	Consommation (L/100 km)			Performances*		
					Urbaine	Extra-urbaine	Combinée	Vitesse maxi sur circuit (km/h)	0-100 km/h (sec)	50-100 km/h* (sec)
C-MAX										
1.0 EcoBoost SCTi 100 ch S&S	Euro V	Manuelle, 6 vitesses	170 Nm à 1500 tr/min	117	6.3	4.5	5.1	174	12.6	12.7
1.0 EcoBoost SCTi 125 ch S&S	Euro V	Manuelle, 6 vitesses	170 Nm à 1500 tr/min	117	6.3	4.5	5.1	187	11.4	11.9
1.6 Duratec Ti-VCT120 ch Flexifuel Δ	Euro V	Manuelle, 5 vitesses	150 Nm à 4000 tr/min	154/139	8.7/11.2	5.3/6.9	6.6/8.5	185	11.7	14.4
1.6 EcoBoost SCTi 150 ch S&S	Euro V	Manuelle, 6 vitesses	240 Nm à 1600 tr/min	149	8.0	5.3	6.4	204	9.4	8.8
1.6 EcoBoost SCTi 182 ch S&S	Euro V	Manuelle, 6 vitesses	240 Nm à 1600 tr/min	149	8.0	5.3	6.4	217	8.5	8.8
1.6 Duratorq TDCi 95 ch FAP **	Euro V	Manuelle, 6 vitesses	230 Nm à 1500 tr/min	119	5.4	4.1	4.6	170	13.3	13.4
1.6 Duratorq TDCi 115 ch FAP **	Euro V	Manuelle, 6 vitesses	270 Nm à 1750 tr/min	119	5.4	4.1	4.6	184	11.3	11.2
2.0 Duratorq TDCi 115 ch FAP	Euro V	PowerShift, automatique 6 rapports	300 Nm à 1500 tr/min	149	7.1	4.8	5.6	185	11.8	-
2.0 Duratorq TDCi 140 ch FAP	Euro V	Manuelle, 6 vitesses	320 Nm à 1750 tr/min	134	6.4	4.4	5.1	201	9.6	9.2
2.0 Duratorq TDCi 140 ch FAP	Euro V	PowerShift, automatique 6 rapports	320 Nm à 1750 tr/min	149	7.1	4.8	5.6	200	10.1	-
2.0 Duratorq TDCi 163 ch FAP	Euro V	Manuelle, 6 vitesses	340 Nm à 2000 tr/min	134	6.4	4.4	5.1	210	8.6	8.9
2.0 Duratorq TDCi 163 ch FAP	Euro V	PowerShift, automatique 6 rapports	340 Nm à 2000 tr/min	149	7.1	4.8	5.6	207	9.3	-
Grand C-MAX										
1.0 EcoBoost SCTi 100 ch S&S	Euro V	Manuelle, 6 vitesses	170 Nm à 1500 tr/min	119	6.4	4.6	5.2	172	13.6	13.4
1.0 EcoBoost SCTi 125 ch S&S	Euro V	Manuelle, 6 vitesses	170 Nm à 1500 tr/min	119	6.4	4.6	5.2	185	12.2	12.5
1.6 EcoBoost SCTi 150 ch S&S	Euro V	Manuelle, 6 vitesses	240 Nm à 1600 tr/min	154	8.2	5.5	6.6	202	9.9	9.4
1.6 EcoBoost SCTi 182 ch S&S	Euro V	Manuelle, 6 vitesses	240 Nm à 1600 tr/min	154	8.2	5.5	6.6	215	8.9	9.4
1.6 Duratorq TDCi 95 ch FAP **	Euro V	Manuelle, 6 vitesses	230 Nm à 1500 tr/min	129	5.8	4.4	4.9	166	14.3	13.5
1.6 Duratorq TDCi 115 ch FAP **	Euro V	Manuelle, 6 vitesses	270 Nm à 1750 tr/min	129	5.8	4.4	4.9	180	12.3	11.3
2.0 Duratorq TDCi 115 ch FAP	Euro V	PowerShift, automatique 6 rapports	300 Nm à 1500 tr/min	154	7.4	5.0	5.8	182	12.3	-
2.0 Duratorq TDCi 140 ch FAP	Euro V	Manuelle, 6 vitesses	320 Nm à 1750 tr/min	139	6.6	4.5	5.3	200	10.1	9.3
2.0 Duratorq TDCi 140 ch FAP	Euro V	PowerShift, automatique 6 rapports	320 Nm à 1750 tr/min	154	7.4	5.0	5.8	198	10.5	-
2.0 Duratorq TDCi 163 ch FAP	Euro V	Manuelle, 6 vitesses	340 Nm à 2000 tr/min	139	6.6	4.5	5.3	205	9.2	9.0
2.0 Duratorq TDCi 163 ch FAP	Euro V	PowerShift, automatique 6 rapports	340 Nm à 2000 tr/min	154	7.4	5.0	5.8	204	9.8	-

*En 4ème. **disponible avec option "Stop and Start" (modifie les rejets de CO₂ et de consommation combinée, voir détails dans l'option "Système Stop and Start") *Selon les tests Ford. Les rejets de CO₂ en g/km et les valeurs de consommation en l/100km correspondent aux résultats de tests officiellement homologués conformément à la directive européenne 80/1268/EEC modifiée. Les valeurs de rejets de polluants et de consommation indiquées dans ce tableau ne sont pas une garantie expresse ou implicite pour le véhicule de la classe en question. Tous ces chiffres sont basés sur des tests effectués sur des véhicules d'entrée de gamme équipés de jantes et de pneus standards. Les jantes fournies en option ou en accessoire peuvent avoir une influence sur les rejets polluants et la consommation du véhicule, de même que l'utilisation du carburant E85 peut entraîner une surconsommation. **Urbaine** : le moteur est démarré à froid en conditions de laboratoire et utilisé à différentes vitesses jusqu'à un maximum de 50 km/h avec une vitesse moyenne de 19 km/h sur une distance théorique de 4km. **Extra-Urbaine** : ce cycle est effectué immédiatement après le cycle urbain, il se compose pour moitié d'une conduite à vitesse constante et pour l'autre moitié d'une conduite à vitesse variée jusqu'à un maximum de 120 km/h sur une distance théorique de 7 km. **Combinée** : correspond à la moyenne des deux tests, pondérée en fonction des distances couvertes. **FAP** : filtre à particules. Tous les moteurs essence sont équipés d'un pot catalytique. **PowerShift**: transmission automatique à 6 rapports. **S&S** : Stop and Start. Δ Consommations et rejets de CO₂ différents selon le carburant utilisé : essence/Bio-Ethanol.

Modèles, poids et charges

	Norme d'émission	Poids à vide (kg)	Poids total en charge (kg)	Poids total roulant autorisé (kg)	Poids tractable maximum techniquement admissible (kg)	Poids tractable maximum sans permis E (kg)
C-MAX						
1.0 EcoBoost SCTi 100 ch S&S, Manuelle, 6 vitesses	Euro V	1391	1900	3100	1200	n/c
1.0 EcoBoost SCTi 125 ch S&S, Manuelle, 6 vitesses	Euro V	1391	1900	3100	1200	n/c
1.6 Duratec Ti-VCT120 ch Flexifuel , Manuelle, 5 vitesses	Euro V	1374	1860	2660	800	n/c
1.6 EcoBoost SCTi 150 ch S&S, Manuelle, 6 vitesses	Euro V	1385	1900	3400	1500	1300
1.6 EcoBoost SCTi 182 ch S&S, Manuelle, 6 vitesses	Euro V	1385	1900	3400	1500	1300
1.6 Duratorq TDCi 95 ch FAP **, Manuelle, 6 vitesses	Euro V	1390	1915	3115	1200	1200
1.6 Duratorq TDCi 115 ch FAP **, Manuelle, 6 vitesses	Euro V	1390	1915	3115	1200	1200
2.0 Duratorq TDCi 115 ch FAP, PowerShift 6 vitesses	Euro V	1550	2050	3550	1500	1450
2.0 Duratorq TDCi 140 ch FAP, Manuelle, 6 vitesses	Euro V	1488	2050	3550	1500	1450
2.0 Duratorq TDCi 140 ch FAP, PowerShift 6 vitesses	Euro V	1550	2050	3550	1500	1450
2.0 Duratorq TDCi 163 ch FAP, Manuelle, 6 vitesses	Euro V	1488	2050	3550	1500	1450
2.0 Duratorq TDCi 163 ch FAP, PowerShift 6 vitesses	Euro V	1550	2050	3550	1500	1450
Grand C-MAX						
1.0 EcoBoost SCTi 100 ch S&S, Manuelle, 6 vitesses	Euro V	1493	2150	3050	900	n/c
1.0 EcoBoost SCTi 125 ch S&S, Manuelle, 6 vitesses	Euro V	1493	2150	3050	900	n/c
1.6 EcoBoost SCTi 150 ch S&S, Manuelle, 6 vitesses	Euro V	1496	2200	3400	1200	1200
1.6 EcoBoost SCTi 182 ch S&S, Manuelle, 6 vitesses	Euro V	1496	2200	3400	1200	1200
1.6 Duratorq TDCi 95 ch FAP **, Manuelle, 6 vitesses	Euro V	1504	2200	3400	1200	1200
1.6 Duratorq TDCi 115 ch FAP **, Manuelle, 6 vitesses	Euro V	1504	2200	3400	1200	1200
2.0 Duratorq TDCi 115 ch FAP, PowerShift 6 vitesses	Euro V	1634	2300	3800	1500	1200
2.0 Duratorq TDCi 140 ch FAP, Manuelle, 6 vitesses	Euro V	1575	2300	3800	1500	1200
2.0 Duratorq TDCi 140 ch FAP, PowerShift 6 vitesses	Euro V	1634	2300	3800	1500	1200
2.0 Duratorq TDCi 163 ch FAP, Manuelle, 6 vitesses	Euro V	1575	2300	4100	1800	1200
2.0 Duratorq TDCi 163 ch FAP, PowerShift 6 vitesses	Euro V	1634	2300	3800	1500	1200

*Correspond au poids à vide le plus faible avec un conducteur de 75 kg, tous les niveaux de fluides, de liquides et 90 % du niveau de carburant, et variant éventuellement en fonction des tolérances de fabrication et des options embarquées. *Selon les règles françaises de circulation, le permis E est obligatoire dans le cas où le PTAC de la remorque excède les poids indiqués dans la colonne "Maximum sans permis E" ou lorsque que le PTRa de l'ensemble n'excède pas 3500 kg. **Les limites de remorquage** indiquées correspondent à la capacité maximum de remorquage du véhicule à son PTC et devant démarrer d'une pente à 12% au niveau de la mer. **Les performances** diminuent et la consommation augmente lors du tractage d'une remorque/caravane. ** Données identiques avec l'option "Stop and Start". **Note** : tous les moteurs essence sont équipés d'un pot catalytique. **FAP** = Filtre à particules. **S&S** = Stop and Start.

Dimensions

	C-MAX	Grand C-MAX
Longueur hors tout (mm)	4380	4520
Longueur hors tout avec/sans crochet d'attelage (mm)	4491	4631
Largeur hors tout avec rétroviseurs (mm)	2067	2067
Largeur hors tout avec rétroviseurs rabattus (mm)	1858	1858
Hauteur hors tout sans barres de toit (mm)	1626	1684
Hauteur hors tout avec barres de toit (mm)	–	1698
Empattement (mm)	2648	2788
Largeur minimum entre passages de roues (dans coffre) (mm)	1030	1030
Diamètre de braquage entre deux trottoirs (m)	10.7	11,2
Contenance du coffre (litres)*		
Mode 7 places (à hauteur des sièges avec kit de réparation pneumatique)	–	92
Mode 7 places (à hauteur des sièges avec roue de secours galette)	–	56
Mode 7 places (à hauteur du pavillon avec kit de réparation pneumatique)	–	115
Mode 7 places (à hauteur du pavillon avec roue de secours galette)	–	79
Mode 5 places (à hauteur des sièges avec kit de réparation pneumatique)	471	475
Mode 5 places (à hauteur des sièges avec roue de secours galette)	432	439

Caractéristiques

Dimensions

	C-MAX	Grand C-MAX
Mode 5 places (à hauteur du pavillon avec kit de réparation pneumatique)	666	755
Mode 5 places (à hauteur du pavillon avec roue de secours galette)	627	719
Mode 2 places (à hauteur du pavillon avec kit de réparation pneumatique)	1723	1742
Mode 2 places (à hauteur du pavillon avec roue de secours galette)	1684	1706
Capacité réservoir carburant (litres)		
Essence	55	60
Diesel	53 (60**)	60
Places avant		
Hauteur sous pavillon (mm)	1041	1038
Longueur maximale aux jambes (mm)	1083	1083
Places arrière		
Hauteur sous pavillon (2ème rangée, sans toit ouvrant)	981	988
Longueur maximum aux jambes	916	966
Largeur aux épaules	1402	1427
Hauteur sous pavillon (3ème rangée)	-	937
Longueur minimum aux jambes (3ème rangée)	-	784
Largeur aux épaules (3ème rangée)	-	1190

*Mesures effectuées selon la méthode VDA. Les dimensions peuvent varier en fonction du modèle et des équipements installés. ** En motorisation 2.0 TDCi.

Garanties et Maintenance

	Tous modèles
FordProtect – Contrat de garantie + 3 ans/100 000 km* (premier des deux termes échu), en vigueur à échéance de la garantie constructeur.	⊖
Ford Assistance 7j/7, 24h/24 – 2 ans, kilométrage illimité*	●
Ford Entretien – Contrat de maintenance (36 à 60 mois, de 10 000 à 30 000 km par an)*	⊖
Garantie peinture – 2 ans, kilométrage illimité*	●
Garantie anti-corrosion – 12 ans, kilométrage illimité*	●

● = De série. ⊖ = En option.
*A partir de la date de livraison effective au client. Assujetti à des termes et conditions.

Coloris et garnissages

Modèle	Trend	Titanium				
Garnissage des sièges	Tissu Daphné Ebène Argent	Tissu Ebène Syracuse	Tissu Mica Beige	Cuir Tissu Ebène Syracuse	Cuir [®] Napoli Ebène	Cuir [®] Napoli Beige
Garnissage des renforts de sièges	Tissu Daphné Ebène	Tissu Pur Ebène	Tissu Lux Beige	Cuir Napoli Ebène	Cuir [®] Napoli Ebène	Cuir [®] Napoli Beige
Couleur de l'environnement supérieur	Ebène	Ebène	Gris	Ebène	Ebène	Gris
Couleur de l'environnement inférieur	Ardoise	Ardoise	Beige	Ardoise	Ardoise	Beige
Peintures non métallisées						
Bleu Abysses	●	●	●	⊖	⊖	⊖
Rouge Colorado	●	●	–	⊖	⊖	–
Blanc Glacier	●	●	●	⊖	⊖	⊖
Peintures métallisées*						
Gris Mahoré	⊖	⊖	⊖	⊖	⊖	⊖
Bleu de Chine	⊖	⊖	⊖	⊖	⊖	⊖
Brun Palissandre	⊖	⊖	⊖	⊖	⊖	⊖
Gris Météore	⊖	⊖	⊖	⊖	⊖	⊖
Gris Lunaire	⊖	⊖	⊖	⊖	⊖	⊖
Noir Scala	⊖	⊖	⊖	⊖	⊖	⊖
Burnished Glow	⊖	⊖	⊖	⊖	⊖	⊖

● = garnissage de série, ⊖ = garnissage en option – Non disponible. *Toutes les peintures métallisées, ainsi que les revêtements cuir et cuir/tissu sont en option.*Seuls les revêtements de l'assise, du dossier et des renforts latéraux des sièges sont revêtus des garnissages mentionnés. Retrouvez sur www.ford.fr plus de détails sur le cuir utilisé dans nos véhicules.

Teintes et garnissages

Affirmez votre personnalité et choisissez le coloris et le garnissage de votre C-MAX ou Grand C-MAX.



Rouge Colorado
Peinture non métallisée



Blanc Glacier
Peinture non métallisée



Gris Lunaire
Peinture métallisée*



Bleu Abysses
Peinture non métallisée



Gris Mahoré
Peinture métallisée*



Brun Palissandre
Peinture métallisée*



Bleu de Chine
Peinture métallisée*



Noir Scala
Peinture métallisée*

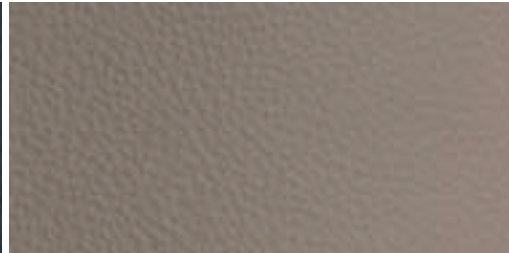
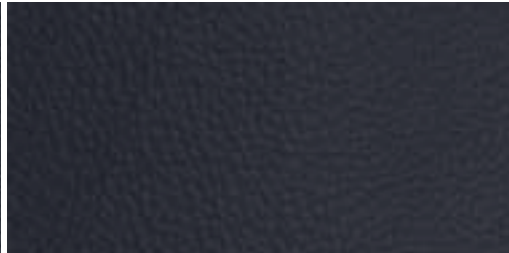
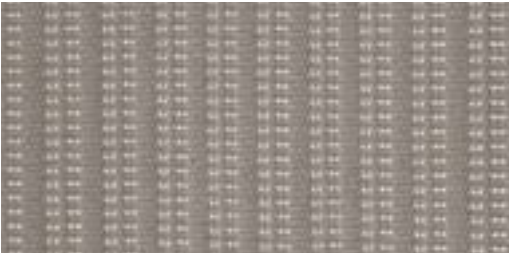


Gris Météore
Peinture métallisée*



Burnished Glow
Peinture métallisée spéciale*

*Les couleurs de carrosserie métallisées sont disponibles en option.
*Les garnitures en cuir/tissu et cuir sont disponibles en option avec supplément.
Les C-MAX et Grand C-MAX sont couverts par la garantie anticorrosion pendant 12 ans à compter de sa date de livraison effective au client.
Note : Les photos de véhicules utilisées pour représenter les différents coloris peuvent ne pas représenter les niveaux de finition actuels. Les coloris et garnissages reproduits sur cette brochure peuvent différer des couleurs réelles en raison des limites de procédés d'impression utilisés.



Trend

Tissu Daphné Ebène
Garnissage latéral de siège
Tissu Daphné Ebène Argent
Assise de siège

Titanium

Tissu Pur Ebène
Garnissage latéral de siège
Tissu Ebène Syracuse
Assise de siège

Titanium

Tissu Lux Beige
Garnissage latéral de siège
Tissu Mica Beige
Assise de siège

Titanium

Cuir Napoli Ebène
Garnissage latéral de siège
Tissu Ebène
Assise de siège

Titanium

Cuir Napoli Ebène
Assise et garnissage latéral de siège

Titanium

Cuir Napoli Beige
Assise et garnissage latéral de siège



MY 2013 FRA fr

Illustrations, descriptions et spécifications. Les informations contenues dans ce catalogue étaient exactes au moment de l'impression. Soucieux de faire constamment évoluer ses produits, Ford se réserve toutefois le droit de modifier à tout moment les spécifications, les couleurs et les prix des modèles et accessoires illustrés et décrits dans la présente publication. Pour obtenir les informations les plus récentes, adressez-vous à votre concessionnaire Ford. **Options :** dans ce catalogue, chaque fois qu'un élément est décrit comme une option ou un élément d'un pack d'option, cela signifie qu'il implique un supplément de coût par rapport au modèle de base, sauf mention contraire explicite. Tous les modèles et combinaisons de couleurs sont soumis à disponibilité. **Remarque :** certaines photos illustrent un modèle de pré-série ou ont été conçues sur ordinateur. Par conséquent, le design et les équipements du véhicule dans sa version définitive peuvent différer à certains égards. De plus, certains équipements présentés sur les véhicules peuvent être uniquement disponibles en option. **Remarque.** Ce catalogue présente des accessoires de marque Ford ainsi que différents produits soigneusement sélectionnés auprès de nos fournisseurs et proposés sous leur propre marque. **†**Tous les produits estampillés de la marque de nos fournisseurs sont soumis aux conditions de garantie de leurs fournisseurs respectifs et ne relèvent dès lors pas de la responsabilité de Ford. Tous renseignements disponibles auprès de votre concessionnaire Ford. **Remarque :** la marque et les logos Bluetooth® sont la propriété de Bluetooth SIG, Inc. L'utilisation de ces marques par Ford Motor Company fait l'objet d'une licence. La marque et les logos iPod sont la propriété de Apple Inc. Les autres marques déposées et marques commerciales appartiennent à leurs propriétaires respectifs.

Ford France c'est le professionnalisme d'un réseau de Concessionnaires Agréés, d'une usine de production à Bordeaux, de trois centres de formation technique et d'un centre de logistique de pièces de rechange dans l'Oise. Ford France, division de FMC Automobiles SAS, société par actions simplifiée au capital de 24 394 693 €, 34 rue de la Croix de Fer, 78100 Saint Germain en Laye SIREN 425 127 362 RCS Versailles.



International Engine of the Year
Ford 1.0-litre EcoBoost



New Engine
Ford 1.0-litre EcoBoost



Sub 1-litre
Ford 1.0-litre EcoBoost



Lorsque cette brochure ne vous sera plus utile, pensez à la faire recycler.



Ford et BP travaillent ensemble pour réduire les consommations de carburant et les émissions de CO₂.

Service Client Ford

Pour toutes informations complémentaires ou si vous souhaitez nous parler directement, appelez le 09 70 80 87 75

Ford Rent

Location de véhicules particuliers et utilitaires.
Contactez votre concessionnaire pour plus d'informations.
Vous pouvez également vous rendre sur www.fordrent.fr

Publié par Ford Motor Company Limited,
Brentwood, Essex, Angleterre
Enregistré en Angleterre sous le n° 235446.
BJN 201857. FoE F06E.
PN 279506/0812/80m/FRA fr
Août 2012
© Ford Motor Company Limited.

www.ford.fr