

**Ford**C-MAX  
**Ford**Grand C-MAX

Feel the difference





0.965237 milímetros

Este es el grosor de una viruta de arcilla. Y para nuestros diseñadores esto puede marcar la diferencia, ya que perfilan y refinan el prototipo en arcilla hasta que dan con la expresión perfecta de energía en movimiento.

El resultado es lo que denominamos Ford kinetic Design y nos apasiona.

Líneas puras y hermosas de las que no puedes evitar enamorarte.



Tamaño real.



## Más versatilidad

El nuevo Ford Grand C-MAX tiene versatilidad en su ADN. Las doubles puertas traseras correderas y las opciones de cinco o siete plazas, ayudan a aprovechar al máximo la vida familiar.

La versión mostrada es un Grand C-MAX Titanium en pintura metalizada Gris Mica (opción)





## Más espacio

El espacioso y versátil interior del Ford Grand C-MAX está cargado de novedosos elementos. El asiento central de la segunda fila de asientos se pliega totalmente para acceder con facilidad a la tercera fila de asientos. Las cerraduras eléctricas de seguridad para niños en las puertas correderas y los avisos de cinturón de seguridad en las siete plazas, garantizan la seguridad de tu familia.

La versión mostrada es un Ford Grand C-MAX Titanium con cámara de visión trasera para el estacionamiento (opción).





Las tecnologías Ford ECOnetic proporcionan al Ford C-MAX y Grand C-MAX una economía de combustible mucho mejor de la que cabe esperar de unos vehículos tan espaciosos. Tanto si se trata de la caja de cambios Ford PowerShift como los eficaces motores de gasolina EcoBoost o los avanzados motores Diesel Duratorq TCDi, todos te ayudarán a ir más lejos entre repostajes\*.

La versión mostrada es un Grand C-MAX Titanium en pintura metalizada Gris Mica (opción), con asistencia en arranques en pendientes (opción).  
\*Véase la tabla de combustible y prestaciones en la sección de especificaciones para obtener información detallada sobre consumo de combustible y emisiones de CO<sub>2</sub>.





## El centro de todas las miradas

El nuevo Ford C-MAX no es solamente un vehículo de gran capacidad, sino también el Kinetic Design de Ford más evolucionado. En pocas palabras, es la combinación perfecta de estilo y esencia.

La versión mostrada es un Ford C-MAX Titanium con pintura metalizada Limelight (opción) y Techo panorámico (opcional en paquete).







**Puertas traseras correderas (Grand C-MAX)**

Diseñadas para abrirse y cerrarse sin esfuerzo con una sola mano, estas puertas correderas hacen la vida mucho más fácil. Te resultará mucho más fácil subir y bajar a los niños pequeños, a la vez que los espacios estrechos y los pilares de los aparcamientos dejarán de ser un problema.

**Cámara de visión trasera**

Al seleccionar la marcha atrás se muestra automáticamente en la pantalla de navegación la imagen de la cámara de visión trasera para el estacionamiento, que permite ver los obstáculos situados detrás del vehículo. Los gráficos orientativos especiales indican la anchura y la línea central del vehículo, en función del ángulo de la dirección, permitiendo que las maniobras sean más seguras y fáciles de realizar. (Opción, como parte de un paquete)



Los nuevos Ford C-MAX y Grand C-MAX incluyen algunos de los sistemas tecnológicamente más avanzados que se pueden encontrar en un vehículo de su segmento. A continuación se enumeran algunas de las modernas características que aumentan la seguridad y la comodidad de cada viaje.

## Práctico



**Sistema de asientos totalmente abatibles**

Los asientos de la segunda y tercera fila se abaten completamente en segundos, obteniéndose una espaciosa zona de carga. Los asientos de la segunda fila también se deslizan hacia delante y hacia atrás, mientras todos los respaldos de los asientos traseros se inclinan para mejorar el confort. El asiento central de la segunda fila se pliega para crear un acceso a la tercera fila o para obtener una espaciosa disposición 2+2+2.



**Sistema de repostaje sin tapón Easy Fuel de Ford**

Sin tapón de combustible que te pueda ensuciar. Además del sistema Easy Fuel de Ford con su exclusivo dispositivo que impide que se pueda repostar accidentalmente un combustible incorrecto. (De serie)



**Asistente de aparcamiento activo**

Unos sensores de ultrasonido confirman si el espacio de un hueco es el suficiente para aparcar, y a continuación, controlan el volante mientras tú solo te tienes que encargar de los pedales. (Opcional, como parte del Paquete Parking)



**Portón trasero eléctrico**

Puede abrirse con la manecilla del portón, con el mando a distancia o desde los asientos delanteros. Se puede programar para que se abra a la altura deseada y que se detenga automáticamente al cerrarse si detecta un objeto en su recorrido. (Opción, como parte de un paquete)



**Sistema de información de ángulos muertos**

Esta ayuda visual de alta tecnología ha sido diseñada para hacer de los trayectos una experiencia mucho más relajada. Cuando otro vehículo, un turismo, una furgoneta, un camión o una motocicleta, entra en tu punto muerto, el sistema te alerta mediante un discreto testigo integrado en los retrovisores del conductor y el acompañante. (Opción)





#### Mejor vista bajo el cielo

Disfruta de un interior más luminoso y amplio con un techo panorámico de cristal a todo lo largo. El revestimiento reflectante solar mantiene fresco el interior, mientras que una cortinilla interior eléctrica proporciona sombra e intimidad cuando se desea. (Opción, como parte del paquete Verano)

#### Sistema de control de reparto del par (TVC)

El sistema de control de reparto del par mejora la tracción, la adherencia y la agilidad en las curvas al optimizar constantemente el par del motor distribuido a cada rueda delantera ofreciendo un agarre óptimo. El resultado es un mayor control, especialmente en condiciones de conducción difíciles. (De serie)

Donde quiera que te lleve la vida, los nuevos Ford C-MAX y Grand C-MAX harán más placentero el camino. Diseñado para ser tan estimulante en su conducción como versátil y cómodo, sencillamente no hay un lugar mejor para ti y tu familia.

Un lugar muy agradable



#### Siente la potencia, no el cambio

Gracias a la última tecnología en cajas de cambios, Ford PowerShift combina perfectamente la comodidad del cambio automático con el rendimiento asociado al cambio manual. Esta nueva caja de cambios de doble embrague de 6 velocidades selecciona de manera inteligente la marcha más adecuada en el momento adecuado, realizando cambios ultrarrápidos sin que haya interrupción en la transmisión de potencia. También proporciona un menor consumo de combustible en comparación con las cajas de cambios automáticas convencionales<sup>1</sup>. Igualmente, dispone de un modo secuencial que te permite cambiar de marcha con solo accionar la palanca y sin necesidad de un pedal de embrague. (Opción)

<sup>1</sup>La cifra combinada para el Ford C-MAX con motor 2.0 Duratorq TDCi (140 CV) y PowerShift es de 5,6 litros/100 km.

#### Diseñado para conducir

En el salpicadero, los mandos y las pantallas de información se encuentran exactamente donde los necesitas. Y lo que es mejor, con un aspecto y un tacto impresionantes.

#### Eficacia potenciada

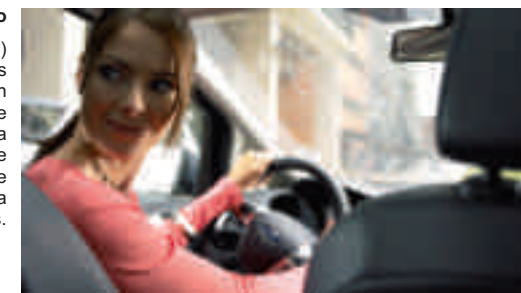
Entre nuestros motores turbodiesel líderes en su clase se encuentra el 1.6 Duratorq TDCi 115 CV, con un consumo de combustible combinado de 4,6 litros/100 km\*. A ellos se le unen los motores de gasolina EcoBoost de gran eficiencia, que combinan una mayor potencia con una reducción de las emisiones y menor consumo de combustible.

\*Cifras para el Ford C-MAX con caja de cambios manual de 6 velocidades.



#### Una dirección que se adapta a su entorno

La sofisticada servodirección eléctrica (EPAS) del Ford C-MAX logra un equilibrio que no es posible con los sistemas de servodirección convencionales. A la velocidad de estacionamiento, se obtiene la máxima potencia para maniobrar con la ligereza de una pluma. Una vez en marcha, se endurece progresivamente lo suficiente para proporcionar un tacto y control óptimos.



#### Asistencia de arranque en pendientes (HLA)

Mantiene el vehículo parado unos instantes para que puedas iniciar la marcha en una pendiente sin tener que utilizar el freno de mano. (De serie en Titanium, y con caja de cambios Ford PowerShift)







12,999,976 km  
9,136,765 km  
1,276,765 km  
499,892 km  
245,066 km  
112,907 km  
36,765 km  
24,159 km  
7899 km  
2408 km  
76 km

#### Comprobado de forma implacable

El Ford C-MAX y el Grand C-MAX han soportado pruebas con un nivel de maltrato muy superior al de las presiones e intensidades de la conducción diaria. Por ejemplo, se han comprobado 37 sistemas de suspensión completos en total, con el equivalente a 13 millones de kilómetros bajo condiciones duras para asegurar que cada componente soportará el paso del tiempo.

#### Fiabilidad superior

Nuestros vehículos han sufrido rigurosas pruebas que incluyen cerrar de un portazo las puertas, portones y capós más de 300 000 veces, pulverizarlos con sal, polvo y suciedad, sometidos a temperaturas entre -40 °C y +80 °C. ¿Con qué propósito? Puedes fiarte del Ford C-MAX en cualquier parte del mundo donde estés.



La atención al detalle derrochada en el Ford C-MAX y el Grand C-MAX se hace patente a primera vista, desde el acabado del exterior hasta la calidad del interior. Ford ha diseñado cada componente con un objetivo claramente definido en lo que se refiere a la fiabilidad, la seguridad y la resistencia: calidad fabricada para durar.

#### Calidad demostrada

#### Sobrepasando los límites

Desde el intenso frío del invierno escandinavo hasta el calor abrasador del desierto, el equipo del Ford C-MAX ha pasado innumerables horas en nuestro laboratorio de pruebas climatológicas desarrollando, probando y sobrepasando los límites para que tu nuevo automóvil se comporte impecablemente, sean cuales sean las condiciones.



#### Solo lo mejor

Acabado de los asientos en cuero de alta calidad con costuras de especial diseño que aportan una mayor sensación de lujo. (Opción en Titanium)



#### Hasta el mínimo detalle

No solo es fantástico conducirlo, sino también ocupar su asiento, gracias a un diseño interior moderno, materiales de alta calidad y un ajuste y acabado de primera.



#### Conducción infatigable

Durante su desarrollo, hemos conducido el Ford C-MAX una distancia equivalente a dar la vuelta al mundo 112 veces. Es un coche fiable, hasta en el más pequeño de sus cojinetes.





**Juega sobre seguro**

Bajo un exterior con clase se encuentra un habitáculo de seguridad ultrarrígido, diseñado para proteger al conductor y a los pasajeros donde quiera que te lleve el viaje.

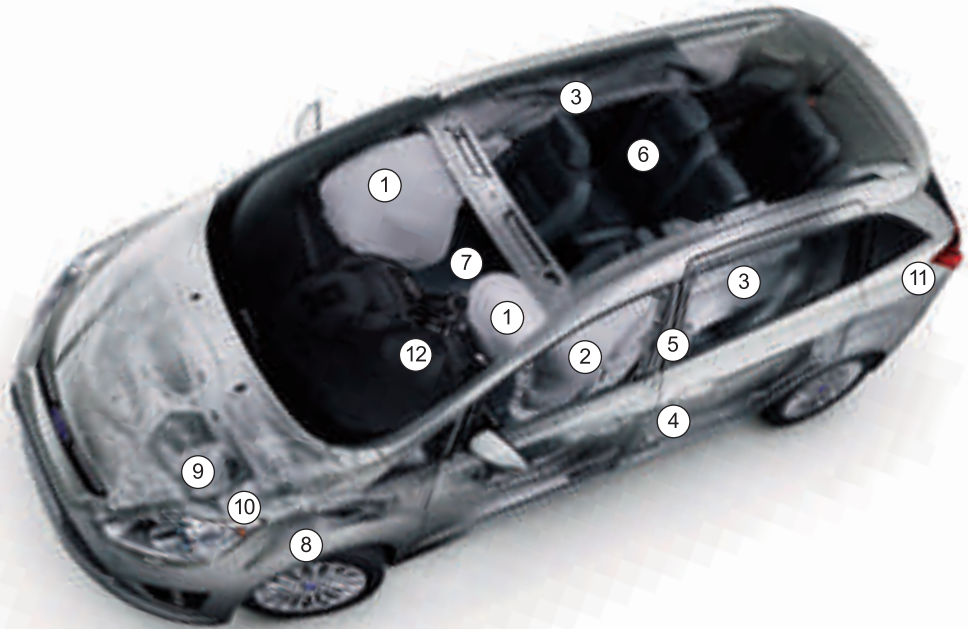
**Limitador de velocidad**

Disponible como parte del control de velocidad, este sistema te permite establecer la velocidad máxima dentro del intervalo comprendido entre 30 y 180 km/h. El sistema de control del motor asegura que el vehículo se mantenga dentro del límite establecido. (Opción)



El avanzado sistema de protección inteligente (IPS) del Ford C-MAX y Grand C-MAX utiliza una amplia gama de sofisticadas tecnologías para protegerte, incluyendo un habitáculo de seguridad de acero ultrarreforzado, sistema de frenos antibloqueo (ABS) con sistema electrónico de distribución de la fuerza de frenada (EBD) y airbags delanteros, laterales y de cortina.

**Sistema de protección inteligente**



**El sistema IPS del Ford C-MAX y Grand C-MAX incluye:**

1. Airbags de conductor y acompañante\*
2. Airbags laterales de conductor y acompañante
3. Airbags de cortina para los pasajeros de los asientos delanteros y traseros exteriores de la segunda fila
4. Sólida estructura de la carrocería optimizada por ordenador con un habitáculo de seguridad ultrarrígido y zonas deformables
5. Cinturones de seguridad de 3 puntos de anclaje con carrete de inercia avanzados en todos los asientos. Pretensores, retractores con limitación de carga y soportes con ajuste de altura en los asientos delanteros
6. Anclajes para asientos infantiles ISOFIX en los asientos traseros exteriores
7. Asientos con base antideslizante
8. Frenos antibloqueo (ABS) con distribución electrónica de la fuerza de frenado (EBD)
9. Programa electrónico de estabilidad (ESP) y control de tracción
10. Asistencia en frenadas de emergencia (EBA) (incluida con ESP)
11. Luces de emergencia: los intermitentes parpadean automáticamente al frenar a fondo como advertencia para los conductores que vienen detrás
12. Columna de dirección deformable (movimiento horizontal) que mejora la absorción de energía y la protección de las piernas

\*Nota: No se debe colocar nunca un asiento para niños en el sentido contrario a la marcha en el asiento del acompañante si el vehículo Ford está equipado con airbag del asiento del acompañante y dicho airbag está activado. El sitio más seguro para los niños son los asientos de la segunda fila, con la debida sujeción.

\*El interruptor de desactivación del airbag del acompañante está disponible como opción montada en el Concesionario

**Cierre de seguridad eléctrico para niños**

Asegure su carga más preciada con solo accionar un interruptor en la puerta del conductor (de serie en el Grand C-MAX solamente). Los elevalunas eléctricos disponen de una función antipinzamiento (De serie)



**Sistema de aviso de cinturón de seguridad para la segunda y tercera fila de asientos (Grand C-MAX)**

Para garantizar la seguridad de los ocupantes de la segunda y tercera fila de asientos, unos avisos visuales y acústicos te alertarán cuando no se ha abrochado algún cinturón de seguridad con el vehículo en movimiento. (De serie con la tercera fila de asientos)



**Gran lujo**

La posición elevada de los asientos del C-MAX y la generosa superficie acristalada proporcionan a todos los ocupantes una gran vista del mundo exterior.







La Tecnología Ford EONetic está diseñada para reducir el coste de mantenimiento de su vehículo mediante el ahorro de combustible y la reducción de emisiones de CO<sub>2</sub> sin comprometer el estilo o la calidad de conducción. Esta tecnología está presente en nuestros modelos EONetic, que ofrecen los menores consumos y emisiones de CO<sub>2</sub> de su clase. En un futuro próximo nuestra Tecnología Ford EONetic se ampliará incluyendo vehículos eléctricos e híbridos-eléctricos, vehículos alimentados por biocombustibles y vehículos alimentados por células de hidrógeno.

¿Qué puede hacer la Tecnología Ford EONetic por ti?

#### Tecnología Ford EONetic

- Motores gasolina Ford EcoBoost (ver a la derecha)
- Avanzados motores diesel Ford Duratorq TDCi -Proporcionan un excepcional ahorro de combustible y bajas emisiones de CO<sub>2</sub>
- Transmisión Ford PowerShift - Combina la eficiencia de la transmisión manual con la comodidad de una transmisión automática convencional
- Ford Auto-Start-Stop (ver a la derecha)
- Carga Regenerativa Inteligente Ford- carga la batería con cada frenada
- Dirección asistida eléctrica Ford - un sistema más eficiente que utiliza menos potencia del motor
- Cierre de parrilla activo - Mejora la aerodinámica y reduce el consumo de combustible
- Ford Ecomode - Muestra cuando se consigue un aprovechamiento óptimo del combustible
- Indicador de cambio de marcha - Indica cuando cambiar la marcha para un aprovechamiento máximo del combustible

#### Ford EcoBoost

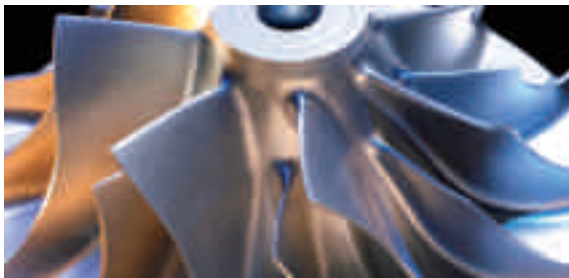
Mediante inyección directa de gasolina, turbocompresor y distribución variable, los motores Ford EcoBoost proporcionan una potencia y un par similares a los de motores de mayor cilindrada. Por ejemplo, el motor 1.6 EcoBoost 150 CV del nuevo C-MAX tiene más potencia que el motor 2.0 Duratec al que sustituye, logrando además una reducción de un 9% del consumo de combustible y menores emisiones de CO<sub>2</sub>.

#### Ford Auto-Start-Stop

Cuando tu vehículo se ponga al ralentí en una parada, el motor se apagará automáticamente para ahorrar combustible. Cuando el conductor quiera continuar la marcha, el motor arrancará automáticamente.

#### Vehículos Híbridos y Eléctricos

Nuestros motores eléctricos producirán cero emisiones. Recargables mediante una toma de corriente de pared y con una autonomía de 160 km por carga, serán perfectos para el tránsito diario y trayectos urbanos. Además, existe una segunda generación de modelos híbridos que actualmente se encuentra en desarrollo.



## Trabajando por un mañana más limpio

Desde Ford hemos reducido nuestro impacto en el medio ambiente de manera constante. Aquí algunos ejemplos:

- Desde el año 2000 hemos reducido nuestro consumo eléctrico en las plantas de producción alrededor de un 27% y las emisiones de CO<sub>2</sub> en un 31% en todo el mundo
- Entre los años 2003 y 2008, Ford redujo su consumo de agua en las plantas de toda Europa en más de un 40%
- Los paneles solares fotovoltaicos en el techo de nuestra planta del motores de Bridgend en UK generan suficiente energía para iluminar un área de alrededor de 10.000 metros cuadrados
- Al menos 300 partes usadas en vehículos Ford europeos están hechas con materiales reciclados no metálicos - evitando que 17.000 toneladas de potenciales residuos acaben en vertederos cada año

Toda la energía necesaria para proveer el Centro de Motores Diesel Ford de Dagenham es proporcionada por dos turbinas de viento de 85m de alto. Con una salida máxima combinada de 3.6MW, generan alrededor de 6.7 millones de kWh de electricidad cada año, suficiente para proveer a alrededor de 2.000 hogares.

Nuestra planta de Colonia utiliza energía hidroeléctrica procedente de Noruega y Suecia. Esto reduce las emisiones de CO<sub>2</sub> en 190.000 toneladas al año. Transportar los vehículos terminados mediante barcazas por el Rin significa un menor tráfico de camiones disminuyendo así el consumo de combustible y reduciendo las emisiones de CO<sub>2</sub>.



Si quieres saber más, entra en:  
[www.ford.es/FordenEspana/MedioAmbiente/sostenibilidad](http://www.ford.es/FordenEspana/MedioAmbiente/sostenibilidad)



# Trend



El interior y el exterior del Ford C-MAX y Grand C-MAX Trend causan una gran impresión, con un estilo llamativo y con muchos más detalles.

## Características principales

- Retrovisores exteriores termoeléctricos
- Llantas de acero de 16"
- Elevalunas eléctricos delanteros
- Aire acondicionado
- Control de crucero
- Cierre de seguridad eléctrico
- Faros antiniebla delanteros
- Ordenador de abordo
- Columna de la dirección ajustable en inclinación y profundidad
- Ajuste lumbar del asiento del conductor
- Sistema de frenos antibloqueo (ABS)
- Control de tracción
- Programa electrónico de estabilidad (ESP)
- Fijaciones ISOFIX
- Airbags de cortina delanteros y traseros en primera y segunda fila

La imagen muestra un Ford C-MAX (arriba a la izquierda) y un Ford Grand C-MAX (arriba a la derecha) en pintura metalizada Negro Grafito (opción).

Aire acondicionado  
(De serie)

Toma de corriente para accesorios  
(De serie)

Calandra inferior con marco cromado  
(De serie)

Manecillas de las puertas del color de la carrocería  
(De serie)

Apoyo lumbar ajustable en el asiento del conductor  
(De serie)

Retrovisores exteriores eléctricos térmicos  
(De serie)





# Titanium



Rodéate del lujo moderno y la innovación técnica del impresionante nuevo Ford C-MAX y Grand C-MAX Titanium.

## Titanium (adicional a Trend)

- Faros automáticos y sensor de lluvia
- Sensor de presión de neumáticos (DDS)
- Bluetooth y USB
- Línea de cintura cromada
- Consola central Premium
- Calandra superior e inferior en negro brillante
- Climatizador bizona (DEATC)
- Retrovisor antideslumbrante automático
- Iluminación ambiental en compartimento delantero
- Volante y pomo de la palanca de cambios en cuero
- Asistencia de arranque en pendiente (HLA)
- Botón de arranque Ford Power
- Mesas plegables en los respaldos de los asientos delanteros

La imagen muestra un Ford C-MAX (arriba a la izquierda) y un Ford Grand C-MAX (arriba a la derecha) en pintura metalizada Gris Mica (opción).

Climatizador bizona (DEATC)  
(De serie)

Retrovisor antideslumbrante automático  
(De serie)

Botón de arranque Ford Power  
(De serie)

Acabado de la ventanilla lateral cromado satinado  
(De serie)

Cuadro de instrumentos con pantalla de interfaz hombre-máquina (HMI)  
(De serie)

Faros automáticos y limpiaparabrisas automáticos  
(De serie)







**Asientos de cuero Luxury**

Asientos térmicos de cuero con asiento del conductor eléctrico disponible como paquete (solo en Titanium)

**Control de velocidad**

Con mandos en el volante para más comodidad y un mayor confort. (De serie)



Los nuevos Ford C-MAX y el Grand C-MAX no son unos automóviles convencionales. Al tiempo que ofrecen los máximos niveles de comodidad, calidad y versatilidad de serie, encontrarás una impresionante lista de características opcionales diseñadas para adaptarse perfectamente a tu estilo de vida.

**Objetos de deseo**



**Faros bixenón HID**

Los faros bixenón HID del Ford C-MAX tienen el doble de potencia que los faros convencionales utilizando solamente dos terceras partes de la energía. También incluye luces estáticas de viraje y lavafaros. (Opción, como parte del paquete Titanium)

**Consola central Premium**

La consola lleva caja portaobjetos integrada, salidas de aire para la segunda fila y marcos de los portavasos en acabado brillante. (De serie)

**Cortinillas integradas**

Elegantemente ocultas en las puertas traseras cuando no se utilizan, las cortinillas integradas se pueden subir fácilmente para proteger a los ocupantes de las plazas traseras de los rayos del sol. (Opción, como parte de los paquetes Verano y Confort)

**Luneta tintada tipo privacidad**

Cristales tintados oscuros en las ventanillas laterales traseras para una mayor privacidad y reducción de los deslumbramientos. (Opción)

**Faros antiniebla delanteros**

Atraviesa la oscuridad con los potentes faros antiniebla del Ford C-MAX. (De serie)

**Sensores traseros de aparcamiento**

El sistema emite un aviso acústico para ayudarte a calcular la distancia entre la parte trasera del vehículo y un obstáculo con el fin de facilitar el aparcamiento y las maniobras. (Opción, como parte de un paquete)

**Sistema de apertura y arranque sin llave de Ford con botón de arranque Ford Power**

Arranca el vehículo y bloquea o desbloquea las puertas sin ni siquiera sostener la llave. Simplemente deja el mando a distancia en el bolsillo o en el bolso. (Opción en Titanium)







**Llanta de aleación de 18" y 7 radios**  
Nº de pieza 1702126 (Opción y accesorio)

**Kit de reglaje de la suspensión Eibach**  
Mejora el comportamiento y la maniobrabilidad en carretera al tiempo que añade un toque más deportivo al vehículo. Reduce la altura del vehículo en aproximadamente 30 mm (Próxima comercialización).



Elige entre una gama de sofisticas llantas de aleación, cada una de ellas diseñada especialmente para mejorar las líneas dinámicas del nuevo Ford C-MAX.

Llantas

**Protector de umbral de puerta**

Los protectores de umbral de puerta de acero inoxidable de acero inoxidable pulido con el logotipo "C-MAX" dan la bienvenida y sirven de protección a la vez (Opción y accesorio)



**De serie** = Equipamiento de serie incluido en el vehículo.  
**Opción** = Solamente se puede solicitar con vehículos nuevos.  
**Accesorio** = Disponible en la red Ford.

**Nota** Las llantas y neumáticos de 18" disponibles en el Ford C-MAX están diseñados para proporcionar unas características de conducción más deportivas y una calidad de suspensión más firme con respecto a las llantas de 16" y 17".

**Tapacubos de 16" y 7 radios**  
(De serie en Trend)



**Llanta "de diseño" de 16" y 5 radios**  
(Opción en Trend)



**Llanta de aleación de 16" y 5 radios con diseño en "Y"**  
Nº de pieza 1702128 (Opción y accesorio)



**Llanta de aleación de 16" y 7x2 radios**  
Nº de pieza 1710604 (Accesorio)



**Llanta de aleación de 16" y 10 x 2 radios**  
(De serie en Titanium. Nº de pieza 1702125. Opción y accesorio en Trend)



**Llanta de aleación de 17" y 5x2 radios**  
Nº de pieza 1710606 (Accesorio)



**Llanta de aleación de 17" y 15 radios**  
Nº de pieza 1702127 (Opción y accesorio)



**Llanta de aleación de 18" y 7 radios**  
Nº de pieza 1702126 (Opción y accesorio)







**Radio/CD Sony**

El sistema de audio Sony Bluetooth® con tecnología digital DAB dispone de una pantalla TFT de 4,2", un reproductor de CD, mandos del equipo de audio en el volante, nueve altavoces de gran calidad, capacidad de reproducción de MP3, toma AUX exterior y puerto USB. Compatible con navegación móvil opcional y cámara de visión trasera opcional. (Opción)

**Mandos en el volante**

Los mandos integrados en el volante te permiten ajustar el sistema de audio y el ordenador de abordo sin quitar las manos del volante. (Para utilizar con sistemas de audio Ford solamente) (De serie)



**Sistemas Multimedia**

Llena tu nuevo Ford C-MAX o Grand C-MAX de sonido de última generación –y conéctate con el mundo exterior– con una selección de magníficos sistemas de audio, navegación y entretenimiento. Fácil de usar y con unas prestaciones excepcionales, no tendrás que preocuparte de la tecnología. Solo sentarte y disfrutarlo.



**Soporte en el Pilar A para navegación portátil**

Cómodo soporte "plug-in and play" para sistemas de navegación seleccionados. Va montado en el pilar A y mantiene el cableado oculto. (Opción y accesorio) Sistemas de navegación compatibles en tu punto de venta de la red Ford. (Accesorio)

**Nota** Los logotipos y la marca Bluetooth® son propiedad de Bluetooth SIG, Inc. y Ford Motor Company Limited y sus filiales disponen de autorización para hacer uso de los mismos. iPod® es una marca comercial de Apple Inc. Las demás marcas registradas y nombres comerciales pertenecen a sus propietarios correspondientes.

**Nota** No está permitido que los conductores utilicen teléfonos móviles sin sistema manos libres o dispositivos similares mientras conducen.

\* Para obtener más información sobre las compatibilidades de teléfonos, acude a la red Ford o visita [www.ford-mobile-connectivity.com](http://www.ford-mobile-connectivity.com).

**Radio/CD de gama media**

Radio/reproductor de CD estéreo con pantalla multifuncional de 3,5", mando del sistema de audio en el volante y seis altavoces. Sus funciones incluyen Bluetooth®, compatibilidad MP3, toma AUX y puerto USB. También disponible con tecnología digital DAB opcional (De serie en Titanium)

**Radio/CD de gama media con navegación SD**

Sistema de navegación con CD/SD, pantalla TFT de 5" indicaciones audiovisuales fáciles de seguir. Funciones de audio de serie como radio/CD de gama media, con tecnología DAB opcional. Compatible con la cámara de visión trasera opcional. (Opción)

**Radio/CD Sony con navegación SD**

Sistema de audio Sony Bluetooth® con pantalla TFT de 5", pantalla mejorada del sistema de navegación en el cuadro de instrumentos con indicaciones de ruta fáciles de seguir y cámara de visión trasera de serie. Funciones de audio de serie como radio/CD Sony, con tecnología DAB opcional. (Opción)

**Navegación móvil**

Convierte tu teléfono móvil "smart phone" con Bluetooth® en navegador. Simplemente inserta el chip de navegación, introduce los datos del viaje y el teléfono transmitirá las indicaciones de ruta a través del sistema de audio del vehículo y la pantalla del cuadro de instrumentos.(Opción con radio/CD Sony)\*

**Conexión MP3**

Conecta tu iPod®, reproductor de MP3 o memoria USB y utilízalos a través de tu sistema de audio Ford, en cuya pantalla de audio se indica la información de las pistas. (De serie en radio/CD de gama media y superiores) Hay disponible un cable de conexión exclusivo para la mayoría de los iPod®.

**Bluetooth® con sistema de control por voz**

Te permite hacer llamadas manos libres, mientras que la tecnología del sistema de control por voz te permite controlar tu teléfono móvil compatible con Bluetooth®, los sistemas audio, navegación y aire acondicionado con el sonido de tu voz. También disponible con puerto USB. (De serie en radio/CD de gama media y superiores)





**Barras transversales y railes de techo (Grand C-MAX)**

Junto con los elegantes railes de techo, las barras transversales forman la base perfecta para todas las necesidades de transporte. (Opción y accesorio)

**Productos Thule para transporte en el techo**

Ford ofrece una amplia gama de sistemas de transporte y cofres de techo Thule de gran calidad (se muestra el cofre de techo Thule Spirit 780). (Accesorio)



**Deflector de viento ClimAir®**

Reduce la entrada de golpes fuertes de viento y de ruido, permitiéndote circular cómodamente con las ventanillas delanteras bajadas, incluso si está lloviendo. (Accesorio)



Más versatilidad

Sean cuales sean tus intereses, encontrarás una gran gama de opciones y accesorios para tu nuevo Ford C-MAX o Grand C-MAX para que puedas disfrutar al máximo de cada ocasión de ocio.

**1. Faldones guardabarros perfilados**

Disponibles en juegos delantero o trasero, estos prácticos y resistentes faldones protegen la carrocería de los pequeños impactos y contribuyen a mantener tu coche limpio reduciendo las salpicaduras de la carretera. (Opción y accesorio)

**2. Asiento de seguridad para niños Britax con ISOFIX**

Hay diversos asientos para niños disponibles para todas las edades. (Accesorio)

**3. Alfombrillas para todo uso**

Disponibles en terciopelo de gran calidad, moqueta normal o goma. (Opción y accesorio)

**4. Portaequipajes de techo básico (C-MAX)**

Este portaequipajes de aluminio con cerradura es la base para todos los dispositivos de transporte para el techo. (Accesorio)

**5. Lámina de protección del parachoques trasero**

Mantén tu parachoques trasero sin arañazos con esta lámina de protección transparente. (Accesorio)



\*Cumple los requisitos europeos de seguridad ECE-R17.07/DIN 75410-2.

**Alfombrillas traseras 3D (Grand C-MAX)**

Diseño especial tridimensional en una única pieza que encaja y protege a la perfección. (Opción y accesorio)



**Alfombrilla reversible y plegable del maletero**

Su diseño reversible permite elegir entre una alfombrilla de terciopelo o una resistente superficie de goma. (Para todas las versiones de 5 asientos. Opción y accesorio)



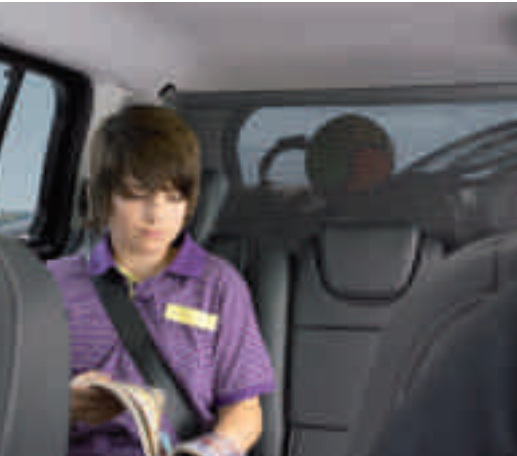
**Revestimiento del espacio de carga**

Revestimiento duradero diseñado para mantener el maletero limpio y ordenado; ideal para transportar objetos húmedos o sucios. (Para todas las versiones de 5 asientos. Accesorio)



**Red de sujeción del equipaje\* (Grand C-MAX)**

Esta red de protección de la carga mantiene seguros los objetos en el maletero cuando el vehículo está en movimiento. (Opción y accesorio)



**Sistema de rejilla de seguridad para animales (Grand C-MAX)**

Este sistema modular de media altura o de altura completa mantiene tanto a perros como a otros objetos de equipaje seguros en el maletero. (Accesorio)



**Gancho de remolque plegable**

El robusto gancho de remolque está ahí cuando te hace falta, pero se puede plegar y desaparecer de la vista por motivos estéticos y para facilitar el acceso al maletero. Con kit eléctrico de bus CAN de 13 terminales. (Opción, como parte del paquete Viajero y accesorio)





# Facilitarte la vida

Nuestra gama de opciones financieras, seguros, servicios y asistencia ha sido diseñada con un solo objetivo: facilitarte la vida.

## Ford Credit

Te ofrecemos una amplia gama de productos financieros para la adquisición de tu vehículo. De la forma más cómoda -sin salir de tu Concesionario-, ponemos a tu alcance soluciones inmediatas, flexibles y con un asesoramiento claro y profesional. Para más información visita nuestra página web (www.fordcredit.es).

**Multi Opción** mediante esta revolucionaria fórmula, de la que Ford ha sido pionera en España, podrás disfrutar de coche nuevo cada dos o tres años, accediendo así a las últimas novedades en diseño y tecnología y de una forma muy asequible.

**Financiación Convencional** una fórmula de financiación tradicional para adquirir tu Ford, pagándolo en cómodas cuotas mensuales que se adaptan a tu bolsillo.

**Ford Business Partner**, un área especializada en autónomos y empresas con una amplia gama de productos y servicios (Renting, Leasing y Financiación) que satisfacen las necesidades de flota del cliente profesional.

**Ford Seguros (\*)** para disfrutar de tu coche con la tranquilidad de estar protegido ante situaciones adversas. Con el Seguro de Crédito y Seguro de Automóvil te ofrecemos amplias coberturas y flexibilidad para adaptarnos a tus necesidades.

(\*) Ford Seguros es un programa dirigido a los Clientes de Ford en España e incluye productos especialmente diseñados para atender sus necesidades específicas, con la mediación de MARSH, S.A.,Correduría de Seguros, con domicilio en Pº Castellana, 216, 28046 Madrid (a-81332322). Inscrita en el Registro de la Dirección General de Seguros y Fondos de Pensiones con N° J-96 y en el Registro Mercantil de Madrid. Concertados los Seguros de Responsabilidad Civil y de Caución, según Ley 26/2006, de 17 de Julio. Los productos son el resultado del asesoramiento independiente y objetivo prestado por MARSH quien, entre seguros del mismo tipo de distintas entidades aseguradoras, ha propuesto los que, según su criterio profesional, mejor se adaptan a las necesidades de los clientes de Ford en España. Productos distribuidos a través de FCE Bank Plc Sucursal en España y la Red de Concesionarios adheridos al Programa Ford Seguros en su calidad de Auxiliares Externos del Corredor.

### Configura tu Ford online

Puedes escoger modelo, carrocería, color, tapicería, opciones... y ver, en el momento, cómo quedaría tu Ford. Lo puedes ver desde diversos ángulos. Un resumen de tus opciones y un detalle del precio te ayudará a elegir tu Ford ajustándote a tu presupuesto.

## Servicios Postventa

**Garantía Inicial Ford** de dos años y asistencia en carretera “Ford Assistance” desde la fecha de matriculación.

**Ford Assistance** Programa de asistencia en carretera en toda Europa\* incluyendo la reparación "in situ" o remolque gratuito al taller oficial Ford más cercano durante el periodo de garantía inicial del vehículo o la vigencia del programa Ford Protect\* suscrito.

Ford Protect Disfrutarás de beneficios como la sustitución de componentes y sistemas más importantes de tu vehículo y la extensión del programa Ford Assistance de asistencia en carretera en 32 países de Europa\*.

Servicio de Cita Previa Para evitarte incomodidades y asegurarte una atención programada, puedes concertar tu próxima visita al taller en el teléfono 902 442 442 o en la página web www.ford.es

Carrocería Autorizada Reparaciones de carrocería garantizadas por 3 años, asegurando la utilización de recambios originales Ford y realizadas exclusivamente por especialistas autorizados Ford.

\* Prestaciones del servicio sujetas a condiciones vigentes programas Ford Assistance y Ford Protect.

## Contactos

**Centro de Atención al Cliente de Ford** Puedes contactar directamente con tu taller Autorizado Ford o llamando al Centro de Relaciones con Clientes en el teléfono: 96 178 90 00.

**Centro de Atención al cliente de Ford Credit** Cuando necesites cualquier aclaración sobre tu operación de financiación, llama al tlf.: 902 200 472.

# Equipamiento

## Equipamiento exterior

	Trend	Titanium
<b>Diseño</b>		
Linea de cintura cromada	–	●
Espejos retrovisores – De color de la carrocería, térmicos, con regulación eléctrica y con intermitente integrado	●	●
Espejos retrovisores – De color de la carrocería, térmicos, con regulación eléctrica, plegables eléctricamente, con intermitente integrado y luces de suelo	□	□
Puertas – Puertas traseras correderas (solo en Grand)	●	●
Parrilla frontal inferior – Con contorno cromado	–	●
Faros antiniebla delanteros	●	●
Cristales privacidad + cromado marco ventanilla	○	○
Barras de techo – Acabado plateado (solo en grand)	–	□
<b>Llantas</b>		
Acero – 16"x6½", tapacubos de 7 radios. Neumáticos 205/55	●	–
Aleación – 16"x7", 5 radios acabado en 'Y'. Neumáticos 205/55	□	●
Llantas de aleación de 16" – 16"x7", 10-spoke, 205/55 tyres	□	●
Aleación – 17"x7", 15 radios. Neumáticos 215/50	–	□
Aleación – 18"x8", 7 Radios. Neumáticos 235/40	–	○
Kit reparapinchazos	●	●
Rueda de repuesto mini	○	○
<b>Confort y Seguridad</b>		
Repostaje Ford Easy Fuel	●	●
Faros – Luces de marcha diurna	○	○
Faros – Autoencendido de luces (incluye espejo interior autocrómico)	□	●
Asientos modulables – Solo disponibles en C-Max	○	○
Limpiaparabrisas trasero	●	●
Limpiaparabrisas – Delantero con 6 velocidades	●	–
Limpiaparabrisas – Automático con sensor de lluvia	□	●
Parabrisas – térmico	○	○
<b>Paquetes opcionales</b>		
Paquete City – Sensor de parking trasero, retrovisores plegables eléctricamente y elevallunas eléctricos traseros	○	○
Paquete Confort – Portón trasero eléctrico, cortinillas traseras y toma de corriente 230V/150W	–	○
Paquete Cuero – Tapicería de piel, asientos calefactables y ajuste eléctrico de asiento de conductor	–	○
Paquete Exterior Trend – Llantas de aleación de 16", sensor de parking trasero, retrovisores plegables eléctricamente y elevallunas eléctricos traseros.	○	–
Paquete Interior Trend – Climatizador bizona, consola central, sensor de luces, sensor de lluvia y espejo interior autocrómico	○	–
Paquete parking – Asistente de aparcamiento activo, sensores de aparcamiento delanteros y traseros; retrovisores plegables eléctricamente	–	○
Paquete Titanium – Llantas de aleación de 17", faros BiXenon y cristales privacidad	–	○
Paquete Verano – Techo panorámico, parabrisas termorefectante y cortinillas traseras	○	○
Paquete Viajero – Gancho de remolque desmontable, detector de puntos ciegos, asistente de arranque en pendientes HLA, sistema de aviso de presión baja de neumáticos y sensor de parking trasero	○	○

● = De Serie, ○ = Opcional, con coste adicional, □ = Parte de un paquete opcional, con coste adicional. La marca Bluetooth® y sus logotipos son propiedad deBluetooth SIG, Inc. y cualquier uso de dichas marcas por Ford Motor Company es bajo licencia. Otras marcas y nombre comerciales son de sus respectivos propietarios. **Nota:** Las llantas de 17" y 18" del Ford C-MAX estan diseñadas para ofrecer una conducción más estable y deportiva respecto a las llantas de 16".



Equipamiento interior

	Trend	Titanium
<b>Diseño</b>		
Tiradores de puertas – Acabado cromado (delanteros solo en Grand)	–	●
Pomo de la palanca de cambios – Acabado en piel	–	●
Protector de umbral de puerta – En puertas delanteras en acabado aluminio con el logo de 'Ford'	●	●
Volante – De plástico con 4 radios	●	–
Volante – De 4 radios, forrado en piel	–	●
Columna de dirección – Ajustable en altura y profundidad	●	●
<b>Sistemas de Audio y Comunicaciones</b>		
Radio/CD – pantalla Star Burst de 3.5", panel de control inferior integrado, mandos en el volante y 6 altavoces.	●	–
Radio/CD – Pantalla Matrix de 3.5", Panel de control integrado,manos libres Bluetooth® con V2C, puerto USB/iPod®, conexión auxiliar, mandos en el volante y 6 altavoces	○	●
Radio Sony – Pantalla TFT de 4.2", panel de control integrado, manos libres Bluetooth® con V2C, conexión USB/iPod®, conexión auxiliar, mandos en el volante y 9 altavoces premium	○	○
Sistema de navegación 5" – Pantalla TFT de 5", panel de control integrado, manos libres Bluetooth® con V2C, conexión USB/iPod®, conexión auxiliar, mandos en el volante y 6 altavoces	○	○
Sistema de navegación Sony 5" – Pantalla TFT de 5", panel de control integrado, manos libres Bluetooth® con V2C, conexión USB/iPod®, conexión auxiliar, mandos en el volante, 9 altavoces premium, Convers Plus y Cámara de Visión trasera.	○	○
Controles de audio – En columna de dirección	●	●
<b>Climatización</b>		
Climatizador manual	●	–
Climatizador bizona (DEATC)	□	●

Equipamiento

Equipamiento interior

	Trend	Titanium
<b>Confort y habitabilidad</b>		
Botón de arranque "Ford Power"	–	●
Control de velocidad (incluye avisador de velocidad máxima)	●	●
Toma de corriente (12V)	●	●
Consola central – Premium, con brazo deslizante, hueco para CD y aireadores traseros.	□	●
Paquete fumador	○	○
Luces de cortesía – Delanteras, traseras y en el maletero	●	●
Luces de cortesía – Luz de ambiente con función de atenuado (solo disponible con consola premium)	–	●
Luces de cortesía – Luces en el área de pies y luces de lectura delanteras y traseras	–	●
Retrovisor interior autocrómico	□	●
Espejo para vigilancia de niños	□	●
Cajas portaobjetos – Dos, bajo el hueco para los pies del asiento trasero (sólo en la segunda fila de asientos)	●	●
Ordenador de a bordo	●	●
Oscurecimiento variable del panel de instrumentos	–	●
Ventanillas – Delanteras, con elevallunas eléctricos y sistema de apertura de un solo toque en el lado del conductor	●	–
Ventanillas – Delanteras y traseras, con elevallunas eléctricos con apertura y cierre de un solo toque y apertura y cierre global	□	●
<b>Asientos</b>		
Asientos delanteros – Ajuste lumbar en asiento del conductor	●	●
Asientos delanteros – Ajuste manual longitudinal y en altura en el asiento del conductor	●	●
Asiento delantero – Ajuste manual longitudinal en el asiento del pasajero	●	●
Asientos delanteros – Calefactables	–	□
Asientos traseros – Segunda fila de asientos con 3 asientos individuales, reposa cabezas y abatibles 40:20:40	●	●
Bandejas plegables en la parte posterior de los asientos	–	●
Asientos delanteros – Confort	●	●
3ª Fila de asientos – Con dos asientos individuales, reposa cabezas y con cinturones de seguridad de 3 puntos.(sólo disponible en Grand)	○	○
<b>Maletero</b>		
Toma de corriente auxiliar (12V)	●	●
Cubrecarga (sólo en Grand)	●	●

● = De serie, ○ = Opcional, con coste adicional, □ = Parte de un paquete opcional,con coste adicional. La marca Bluetooth® y sus logotipos son propiedad deBluetooth SIG, Inc. y cualquier uso de dichas marcas por Ford Motor Company es bajo licencia. Otras marcas y nombre comerciales son de sus respectivos propietarios. \*Para comprobar la compatibilidad del movil con Bluetooth® por favor, contacte con el concesionario Ford más cercano o visite [www.ford-mobile-connectivity.com/home](http://www.ford-mobile-connectivity.com/home).



## Equipamiento

## Seguridad y Protección

	Trend	Titanium
<b>Seguridad</b>		
Sistema de Protección Inteligente (IPS)	●	●
Frenos antibloqueo (ABS) con distribución electrónica de la frenada(EBD)	●	●
Programa Electrónico de Estabilidad (ESP) con Control de Tracción (TCS) y Asistencia a la frenada de emergencia (EBA)	●	–
Programa Electrónico de Estabilidad (ESP) con Control de Tracción (TCS), Asistencia a la frenada de emergencia (EBA) y Asistencia al arranque en pendiente (HLA)	–	●
Activación automática de los intermitentes en caso de frenada de emergencia	●	●
Airbags – Conductor y pasajero delantero	●	●
Airbags – Laterales de conductor y pasajero delantero	●	●
Airbags – De cortina para plazas delanteras y traseras	●	●
Detector de presión de neumáticos (DDS)	□	●
<b>Protección</b>		
Cierre centralizado	●	●
Cierre de seguridad eléctrico para niños	●	●
Alarma perimétrica y volumétrica + Cierre global	○	○
Apertura y arranque sin llave	○	○

● = De Serie, ○ = Opcional, con coste adicional, □ = Parte de un paquete opcional, con coste adicional. **\*Nota: Nunca debe montarse un asiento para niños en el asiento delantero cuando el vehículo Ford viene equipado con airbag de pasajero delantero. El lugar más seguro para los niños es el asiento trasero con los sistemas de sujeción adecuados.**

## Mecánica

	Trend	Titanium
<b>Dirección</b>		
Dirección asistida	●	●
<b>Suspensión</b>		
Delantera – Independiente con columnas McPherson y barra estabilizadora	●	●
Trasera – Sistema independiente multibrazo "Control Blade" y barra estabilizadora	●	●

● = De Serie.

## Consumo, prestaciones y emisiones

	Normativa de emisiones	Trans	Potencia máxima (PS (kW))	Par máximo Nm (Nm con overtorque) (Nm)	Emisiones de CO <sub>2</sub> (g/km)	Consumo de combustible en l/100 km**			Prestaciones		
						Ciudad	Carretera	Combinado	Vel. Max (km/h)	0-100 km/h (s)	50-100 km/h* (s)
Compact											
1.6 Duratec Ti-VCT (105 CV (77 kW))	Euro 5	M5	105 (77)	150	154	8.7	5.3	6.6	180	12.6	15.5
1.6 EcoBoost (150 CV (110 kW))	Euro 5	M6	150 (110)	240	154	8.8	5.3	6.6	204	9.4	8.8
1.6 Duratorq TDCi (95 CV (70 kW))	Euro 5 + DPF	M6	95 (70)	230	119	5.4	4.1	4.6	170	tba	13.4
1.6 Duratorq TDCi (115 CV (85 kW))	Euro 5 + DPF	M6	115 (85)	270	119	5.4	4.1	4.6	184	tba	11.2
2.0 Duratorq TDCi (140 CV (103 kW))	Euro 5 + DPF	A6	140 (103)	320	149	7.1	4.8	5.6	200	10.1	n/a
2.0 Duratorq TDCi (140 CV (103 kW))	Euro 5 + DPF	M6	140 (103)	320	134	6.4	4.4	5.1	201	9.6	9.2
Grand											
1.6 Duratec Ti-VCT (105 CV (77 kW))	Euro 5	M5	105 (77)	150	159	8.9	5.7	6.9	177	12.6	15.5
1.6 EcoBoost (150 CV (110 kW))	Euro 5	M6	150 (110)	240	159	9.2	5.5	6.8	202	9.4	8.8
1.6 Duratorq TDCi (115 CV (85 kW))	Euro 5 + DPF	M6	115 (85)	270	129	5.8	4.4	4.9	180	tba	11.2
2.0 Duratorq TDCi (140 CV (103 kW))	Euro 5 + DPF	A6	140 (103)	320	154	7.4	5.0	5.8	198	10.1	n/a
2.0 Duratorq TDCi (140 CV (103 kW))	Euro 5 + DPF	M6	140 (103)	320	139	6.6	4.5	5.3	200	9.6	9.2
2.0 Duratorq TDCi (163 CV (120 kW))	Euro 5 + DPF	A6	160 (118)	340	154	7.4	5.0	5.8	204	9.3	n/a

En 4ª velocidad. °Cifras de pruebas Ford. °°Todas las cifras de emisiones de CO<sub>2</sub> que constan en g/km y las cifras de consumo de combustible en l/100km provienen de pruebas aprobadas de acuerdo con la directiva 80/1268/EEC o de la Regulación Europea (EC) 715/2007 y (EC) 692/2008. Los datos de consumos y emisiones son específicos de cada vehículo. Todas las cifras se basan en pruebas con vehículos con nivel de equipamiento básico y con neumáticos y llantas de serie. Los datos de consumo pueden variar en función de las opciones montadas, el modo de conducción y el uso del equipamiento como el aire acondicionado y demás factores. **DPF** = Filtro de Partículas Diesel.Todos los motores gasolina vienen equipados con catalizador.



Pesos

	Normativa de emisiones	Masa en orden de marcha* (kg)	Masa máxima autorizada (kg)	Masa máxima del conjunto (kg)	Masa máxima remolcable – Remolque con freno (kg)	Masa máxima remolcable – Remolque sin freno (kg)
Compact						
1.6 Duratec Ti-VCT (105 CV (77 kW)), Manual 5 Vel.	Euro 5	1374	1860	2660	800	685
1.6 EcoBoost (150 CV (110 kW)), Manual 6 Vel.	Euro 5	1385	1900	3400	1500	690
1.6 Duratorq TDCi (95 CV (70 kW)), Manual 6 Vel.	Euro 5 + DPF	1390	1915	3115	1200	695
1.6 Duratorq TDCi (115 CV (85 kW)), Manual 6 Vel.	Euro 5 + DPF	1390	1915	3115	1200	695
2.0 Duratorq TDCi (140 CV (103 kW)), PowerShift	Euro 5 + DPF	1550	2050	3550	1500	775
2.0 Duratorq TDCi (140 CV (103 kW)), Manual 6 Vel.	Euro 5 + DPF	1488	2050	3550	1500	740
Grand						
1.6 Duratec Ti-VCT (105 CV (77 kW)), Manual 5 Vel.	Euro 5	1477	2135	2885	750	735
1.6 EcoBoost (150 CV (110 kW)), Manual 6 Vel.	Euro 5	1496	2200	3400	1200	745
1.6 Duratorq TDCi (115 CV (85 kW)), Manual 6 Vel.	Euro 5 + DPF	1504	2200	3400	1200	750
2.0 Duratorq TDCi (140 CV (103 kW)), PowerShift	Euro 5 + DPF	1634	2300	3800	1500	750
2.0 Duratorq TDCi (140 CV (103 kW)), Manual 6 Vel.	Euro 5 + DPF	1575	2300	3800	1500	785
2.0 Duratorq TDCi (163 CV (120 kW)), PowerShift	Euro 5 + DPF	1634	2300	3800	1500	750

\*Representa el mínimo peso con los niveles de líquido y carburante al 90% incluyendo un peso de 75 kg para el conductor. Estas cifras están sujetas a tolerancias de fabricación para un vehículo con equipamiento básico. **Los límites de remolque** indicados representan la capacidad de remolque máxima del vehículo con Peso máximo Autorizado para volver a arrancar en una pendiente ascendente del 12% al nivel del mar. Las prestaciones y consumo de todos los modelos se verán afectados cuando se usen para remolcar. **El límite de la carga sustentadora** es de 75kg en todos los modelos. **La Masa máxima del conjunto** incluye el peso del remolque.

Especificaciones

Dimensiones

	Compact	Grand
Longitud total (mm)	4380	4520
Anchura total con retrovisores plegados (mm)	1858	1858
Anchura total sin retrovisores (mm)	1828	1828
Anchura total con retrovisores (mm)	2067	2067
Altura total (sin carga) (mm)	1626	1684 (1698*)
Diámetro de giro - De bordillo a bordillo (m)	10.4	11.4
Capacidad de carga (l)		
7 asientos (Cargado hasta la bandeja) (Con rueda de repuesto mini)	–	56
7 asientos (Cargado hasta la bandeja) (Con kit repara pinchazos)	–	92
7 asientos (Cargado hasta el techo) (Con rueda de repuesto mini)	–	79
7 asientos (Cargado hasta el techo) (Con kit repara pinchazos)	–	115
5 asientos (cargado hasta la bandeja) (con rueda de repuesto mini)	432	439
5 asientos (cargado hasta la bandeja) (con kit repara pinchazos)	471	475
5 asientos (cargado hasta el techo) (con rueda de repuesto mini)	627	719
5 asientos (cargado hasta el techo) (con kit repara pinchazos)	666	755
2 asientos (Cargado hasta el techo) (Con rueda de repuesto mini)	1684	1706
2 asientos (Cargado hasta el techo) (Con kit repara pinchazos)	1723	1742
Capacidad del depósito de combustible (l)		
Gasolina	55	60
Diesel	53 (60**)	60

\*Medido según la norma ISO 3832. Las dimensiones pueden variar según el modelo y el equipamiento específico de cada vehículo. \*Con barras de techo. \*\*Solo en motor 2.0 Duratorq TDCi.



# Colores y tapicerías



Personalizalo.

Colores de carrocería sólidos

- 1. Azul Báltico
- 2. Rojo Vulcano\*
- 3. Blanco\*

Colores de carrocería metalizados\*

- 4. Gris Mica
- 5. Azul Egeo Ink
- 6. Rojo Mars
- 7. Gris Midnight
- 8. Plata Perla Moondust
- 9. Negro Grafito

Color de la carrocería metalizado especial\*

- 10. Limelight (C-MAX solamente)

\*Rojo Vulcano, Blanco y los colores metalizados son opciones con coste adicional.



1



2



3



4



5



6



7



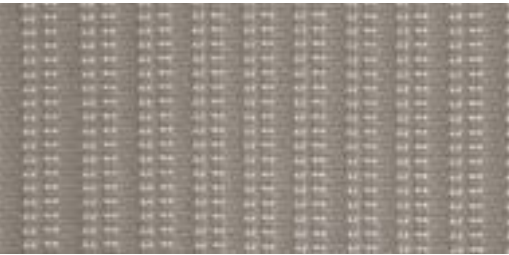
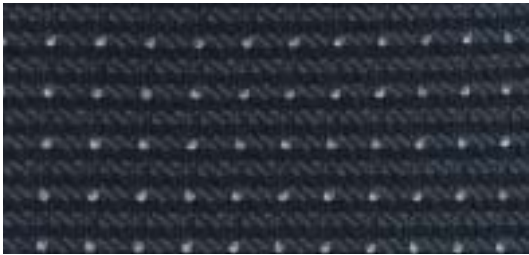
8



9



10



Trend

Tapicería de lateral de asiento y colores

Tela, Gris oscuro

Tapicería y colores

Tela, Plata daphne

Titanium

Tapicería de lateral de asiento y colores

Tela, Gris oscuro

Tapicería y colores

Tela, Plata Pur

Titanium

Tapicería de lateral de asiento y colores

Tela, Gris piedra

Tapicería y colores

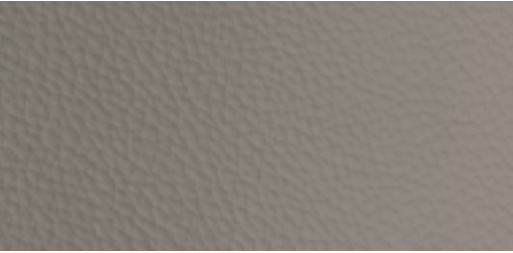
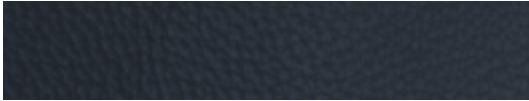
Tela, Gris Piedra

## Colores y tapicerías

Modelo	Trend		Titanium		
Tapizado y color de los asientos	Daphne en Plata	Pur en Plata	Pur en Gris Piedra	Piel Napoli en Ébano	Piel Napoli en Gris Piedra
Tapizado exterior de los asientos	Daphne	Pur	Pur	Piel Napoli	Piel Napoli
Guarnecidos interiores de las puertas	Gris Oscuro	Gris Oscuro	Gris Claro	Gris Oscuro	Gris Claro
Salpicadero	Fairland	Fairland	Gris Piedra	Fairland	Gris Piedra
Colores de carrocería sólidos					
Azul Baltico	●	●	●	●	●
Blanco	○	○	–	○	–
Rojo Vulcano	●	●	–	●	–
Colores de carrocería metalizados					
Rojo Mars	○	○	○	○	○
Azul Egeo Ink	○	○	○	○	○
Limelight <sup>1</sup>	○	○	–	○	–
Negro Grafito	○	○	○	○	○
Gris Midnight	○	○	○	○	○
Gris Mica	○	○	○	○	○
Plata Perla Moondust	○	○	○	○	○

● = De serie, ○ = Opcional, – = No disponible. \*La pintura sólida Blanco, pintura metalizada y tapicerías de cuero son opciones con coste adicional. <sup>1)</sup> Solo disponible en carrocería Compact

\*\* Las tapicerías en cuero son opciones, con coste extra.



Titanium

Tapicería de lateral de asiento y colores

Cuero Napoli\*\* en Ebano

Tapicería y colores

Cuero Napoli\*\* en Ébano

Titanium

Tapicería de lateral de asiento y colores

Cuero Napoli\*\* en Gris Piedra

Tapicería y colores

Cuero Napoli\*\* en Gris Piedra

The Ford C-MAX is covered by the Ford Perforation Warranty for 12 years from the date of first registration. Subject to terms and conditions.

**Note** The car images used are to illustrate body colours only and may not reflect current specification or product availability in certain markets. Colours and trims reproduced within this brochure may vary from the actual colours, due to the limitations of the printing processes used.



**Ilustraciones, descripciones y especificaciones.** El contenido de esta publicación es correcto en el momento de pasar a imprenta. Ford tiene una política de desarrollo permanente de sus productos, por lo que se reserva el derecho a modificar las especificaciones, los colores y los precios de los modelos y artículos ilustrados y descritos en esta publicación en cualquier momento. Para información más reciente consulte en un punto de venta de la red Ford. **Equipamiento opcional.** Cuando en esta publicación se describe una característica o función como "Opción" o "Montaje/paquete opcional", se asumirá que conlleva un coste adicional al precio base del vehículo, a menos que se especifique lo contrario. Todos los modelos y combinaciones de colores están sujetos a disponibilidad. **Nota:** Algunas de las imágenes que aparecen en este catálogo corresponden a un modelo anterior a la producción y/o están generadas por ordenador. Por tanto, el diseño y las características de la versión final del vehículo pueden variar en algunos aspectos. Asimismo, algunas de las características que se muestran en los vehículos pueden ser opcionales. **Nota:** Este catálogo incluye accesorios originales de Ford y una cuidadosa selección de productos de nuestros proveedores, que se presentan con sus propias marcas. Todos los productos identificados como de proveedores están sujetos a las condiciones de garantía definidas por el proveedor correspondiente y no son responsabilidad de Ford. **Nota:** Los logotipos y la marca Bluetooth® son propiedad de Bluetooth SIG, Inc. Ford Motor Company y sus compañías filiales disponen de autorización para hacer uso de los mismos. Las demás marcas registradas y nombres comerciales pertenecen a sus dueños correspondientes.



Cuando haya terminado con este catálogo, por favor recíclalo.



Ford y BP – Trabajando juntos para reducir el consumo de combustible y de emisiones.

Publicado por Ford Motor Company Limited,  
Brentwood, Essex, Inglaterra.  
Registrado en Inglaterra, nº 235446.  
BJN 306963. FoE O06E.  
PN 079508/1210/39m/ESP es.  
October 2010  
© Ford Motor Company Limited.

[www.ford.es](http://www.ford.es)

