

FordFusion

Feel⁺





Indice	FordFusion	Serie	Personalizzazioni	Servizi	Caratteristiche tecniche	3
	04 Design 08 Sicurezza 12 Flessibilità 18 Tecnologia intelligente	22 Fusion UAV	24 Cerchi 26 Divertimento e navigazione FordBoutique	32 Ford e l'ambiente 33 Finanziamenti e servizi	34 Caratteristiche	

Ford Fusion. Cambia prospettiva.

Provate la vita da un'altra prospettiva con il nuovo Urban Activity Vehicle.

Ford Fusion è robusta e trendy come un SUV, maneggevole ed agile come una citycar, spaziosa e versatile come una monovolume.

Scoprite Ford Fusion da ogni angolazione: l'esterno espressivo e audace, lo spazio interno generoso e flessibile, la grande qualità dei materiali e l'uso intelligente della tecnologia.

Il primo ed unico Urban Activity Vehicle si fa notare per più di una ragione. Avvicinatevi e guardatela, quindi cambiate la vostra prospettiva.

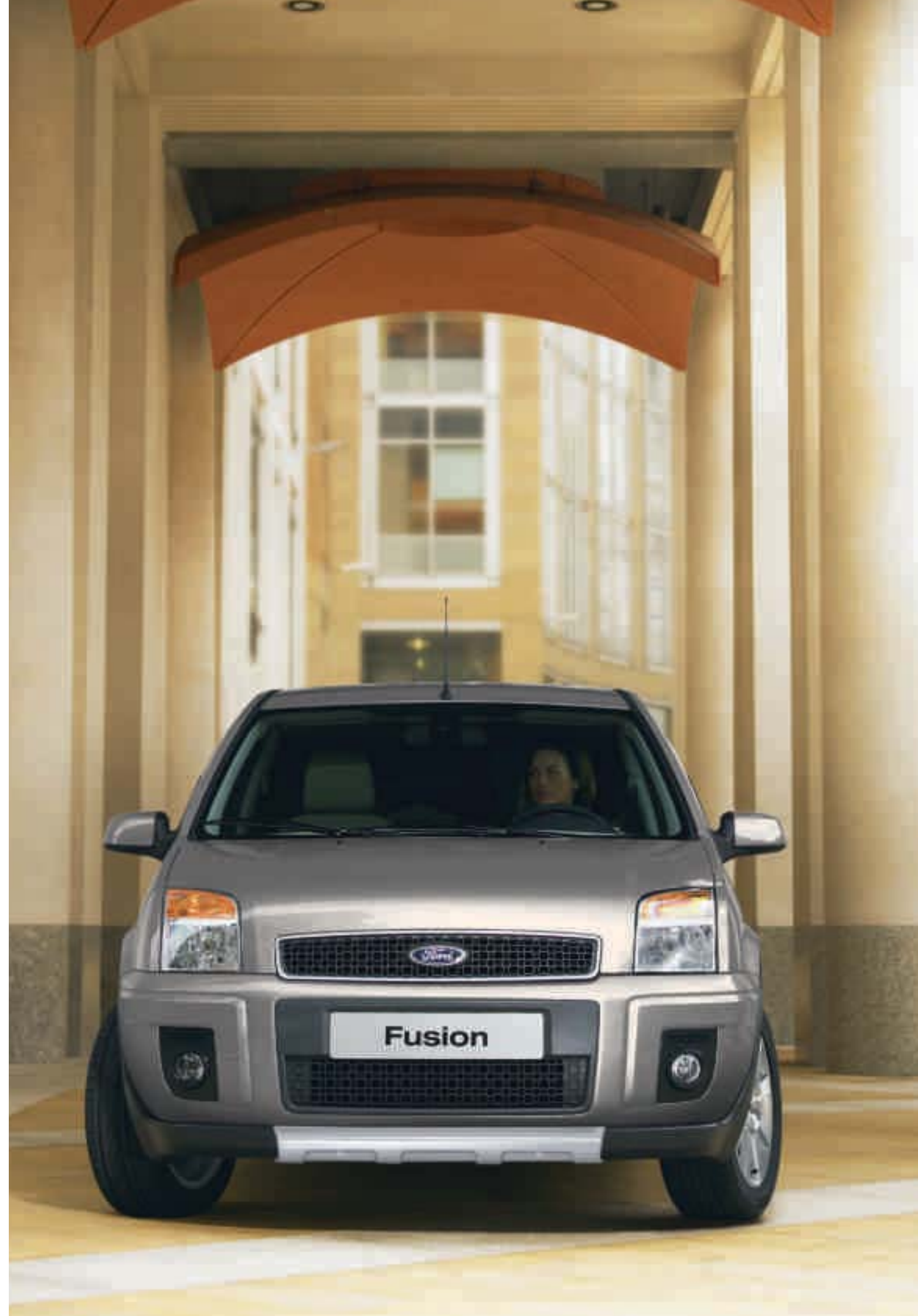
A lato
Modello: Fusion UAV
Vernice metallizzata (accessorio):
Grigio Mare
Le vetture in foto possono contenere
accessori a pagamento.

Pagina seguente
Modello: Fusion UAV
Vernice metallizzata (accessorio):
Grigio Polvere di Luna
Le vetture in foto possono contenere
accessori a pagamento



Un uovo crudo, semplice e fragile. Provate a metterlo in verticale e scoprirete che, creato per essere deposto senza rompersi, il piccolo uovo è molto più robusto di quanto immaginate.

Alta ed orgogliosa del suo aspetto UAV,
Fusion vanta una posizione di guida rialzata
che consente un'ampia visibilità panoramica
per una guida più sicura, esaltata da un telaio
che garantisce la massima tenuta di strada.



Alta e solida, ma con un'ottima tenuta di strada

Ford Fusion presenta un aspetto alto e robusto, e al tempo stesso tenuta di strada e stabilità straordinarie. Abbinando queste caratteristiche alla posizione di guida rialzata e alla visibilità panoramica, per Fusion dominare la strada è più facile.



Visibilità panoramica

L'abitacolo luminoso e arioso, con cristalli di ampia superficie, garantisce al conducente e ai passeggeri un'ampia visibilità panoramica, favorita anche dalla possibilità di ritrarre i poggiatesta posteriori.

Posizione di guida rialzata

La posizione rialzata del guidatore permette una visione "dominante" della strada per una esperienza di guida più sicura.

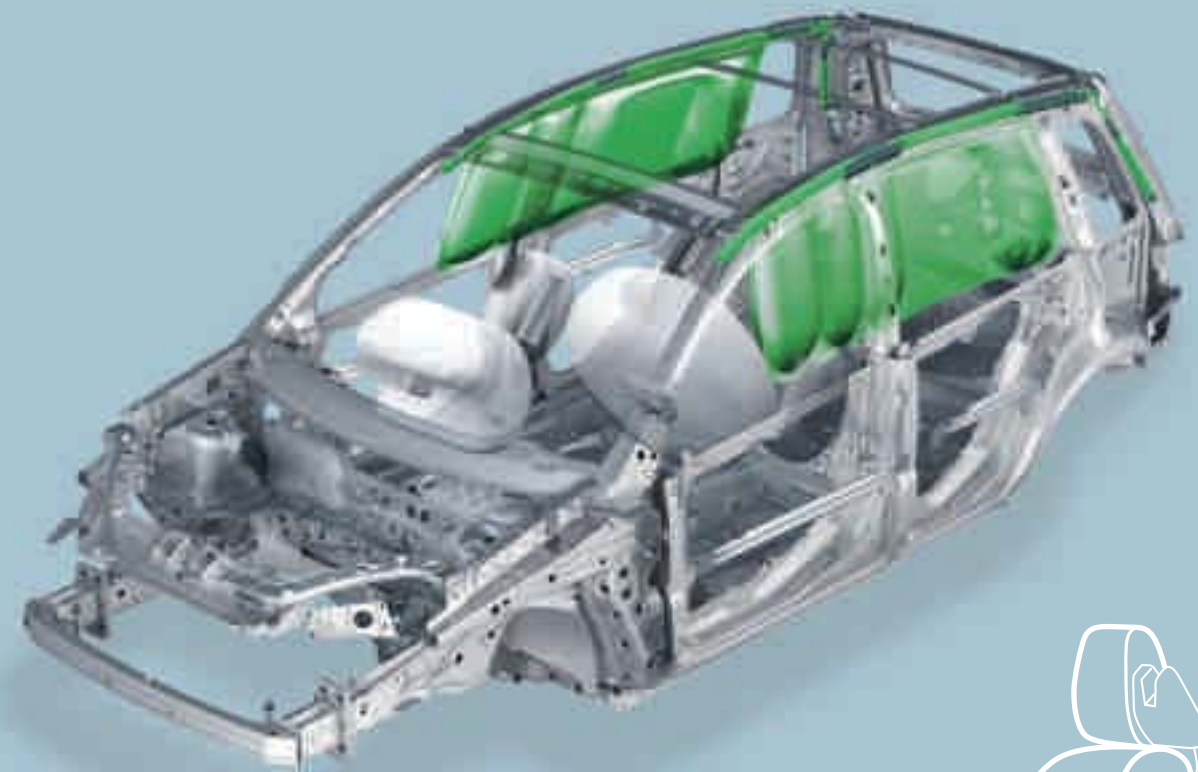


L'auto compatta, grande nella sicurezza

La sicurezza è il vero punto di forza di Ford Fusion. La struttura ultra rigida della scocca garantisce controllo e stabilità. La gabbia di sicurezza, rinforzata dalle barre all'interno delle portiere, assorbe l'energia generata in caso di collisione.

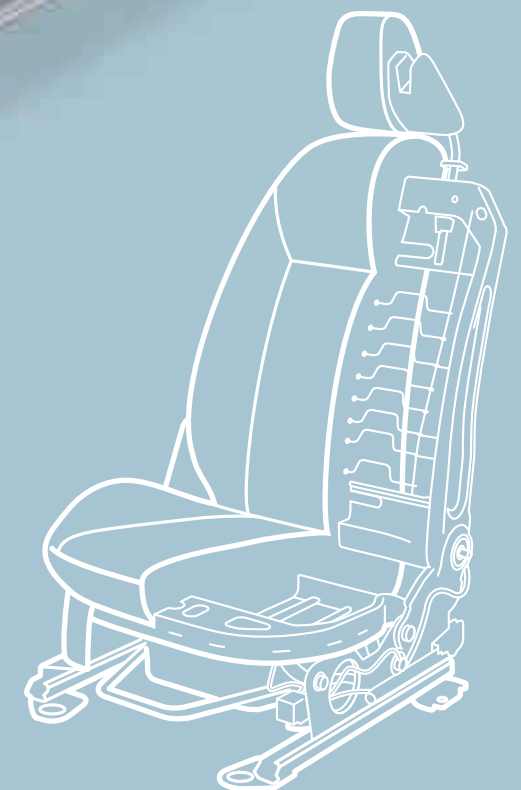
Inoltre, sarete protetti dai 4 airbag, frontali e laterali, di serie su Fusion UAV.

Oltre agli airbag frontali, per guidatore e passeggero*, e laterali di serie, sono disponibili airbag a tendina. Option a pagamento.



Sedili anti submarine

I sedili di Ford Fusion dispongono di strutture anti-scioglimento sotto il bordo frontale del cuscino per evitare che i passeggeri possano scivolare sotto le cinture di sicurezza in caso di frenata brusca.



***Nota: Non posizionare mai un sedile di sicurezza per bambini sul sedile del passeggero anteriore se la vettura è dotata di airbag frontale per il passeggero. Il posto più sicuro per la corretta ritenuta dei bambini è sul sedile posteriore.**

A lato
Modello: Fusion UAV
Vernice metallizzata (accessorio):
Grigio Mare
Le vetture in foto possono
contenere accessori a pagamento.



Il cubo rappresenta la soluzione più intelligente
in assoluto relativamente alla capacità di carico:
il suo volume è facile da calcolare e la sua forma
regolare incoraggia al maggior utilizzo dello spazio.
Le idee semplici sono quelle che funzionano meglio.

Sono le idee e le soluzioni intelligenti a
fare grande un'auto, non le sue misure.
Il progetto di Ford Fusion si caratterizza
per l'ottimo equilibrio tra ingombri esterni,
paragonabili a quelli di un'auto compatta,
ed una abitabilità interna progettata per
offrire comodità e comfort a 5 persone,
senza rinunciare alla capacità di carico:
tutti gli oggetti trovano il proprio posto.





Non scienza aerospaziale, solo idee intelligenti

Ford Fusion non è solo spaziosa e versatile, ma offre anche soluzioni intelligenti per semplificarvi la vita, come ad esempio il piano di carico ribassato che facilita l'accesso al portabagagli o il sedile anteriore del passeggero abbattibile che si trasforma in un utile piano di appoggio.



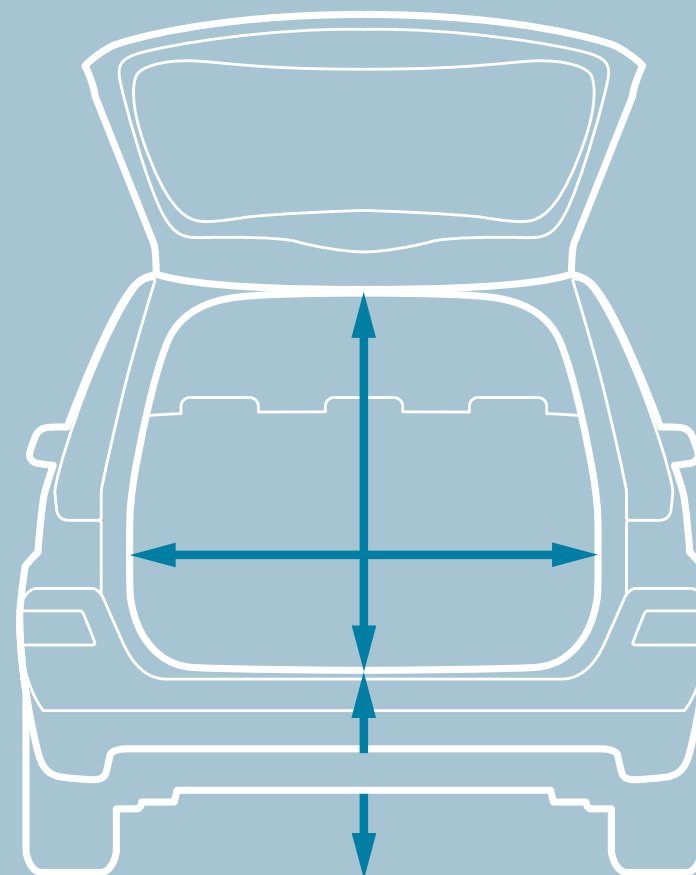
Sedili posteriori frazionabili

Se dovete trasportare oggetti ingombranti, i sedili posteriori frazionabili possono essere ribaltati rapidamente e facilmente senza dover rimuovere i poggiatesta.



Sedile passeggero anteriore abbattibile

Lo schienale del sedile del passeggero anteriore è completamente abbattibile, consentendo di caricare oggetti lunghi fino a 2,3 metri, oltre che di fungere da pratico piano di appoggio.



Semplicemente spaziosa

Con i sedili posteriori completamente ribaltati, Ford Fusion offre uno spazio di carico eccezionale pari a 1.175 litri, ovvero l'equivalente di 587 bottiglie da 2 litri. Inoltre, il piano di carico ribassato agevola le operazioni di carico e scarico nel portabagagli.



Un posto o cinque?

Che siate da soli, con i bagagli o con la famiglia, Ford Fusion di spazio ne ha per tutti.

Ogni cosa al suo posto

Fusion non si prende cura solo dei passeggeri: anche i bagagli godono di un trattamento privilegiato. La flessibilità dei sedili non solo consente tutte le possibili combinazioni passeggeri/bagagli, ma permette anche una serie di innovative soluzioni di stoccaggio all'interno dell'abitacolo. Tutti gli oggetti che portate con voi troveranno il loro posto.

Portaocchiali

Accessorio.



Cassetto portaoggetti lato passeggero

Il cassetto portaoggetti offre lo spazio per contenere documenti, manuale e penna.



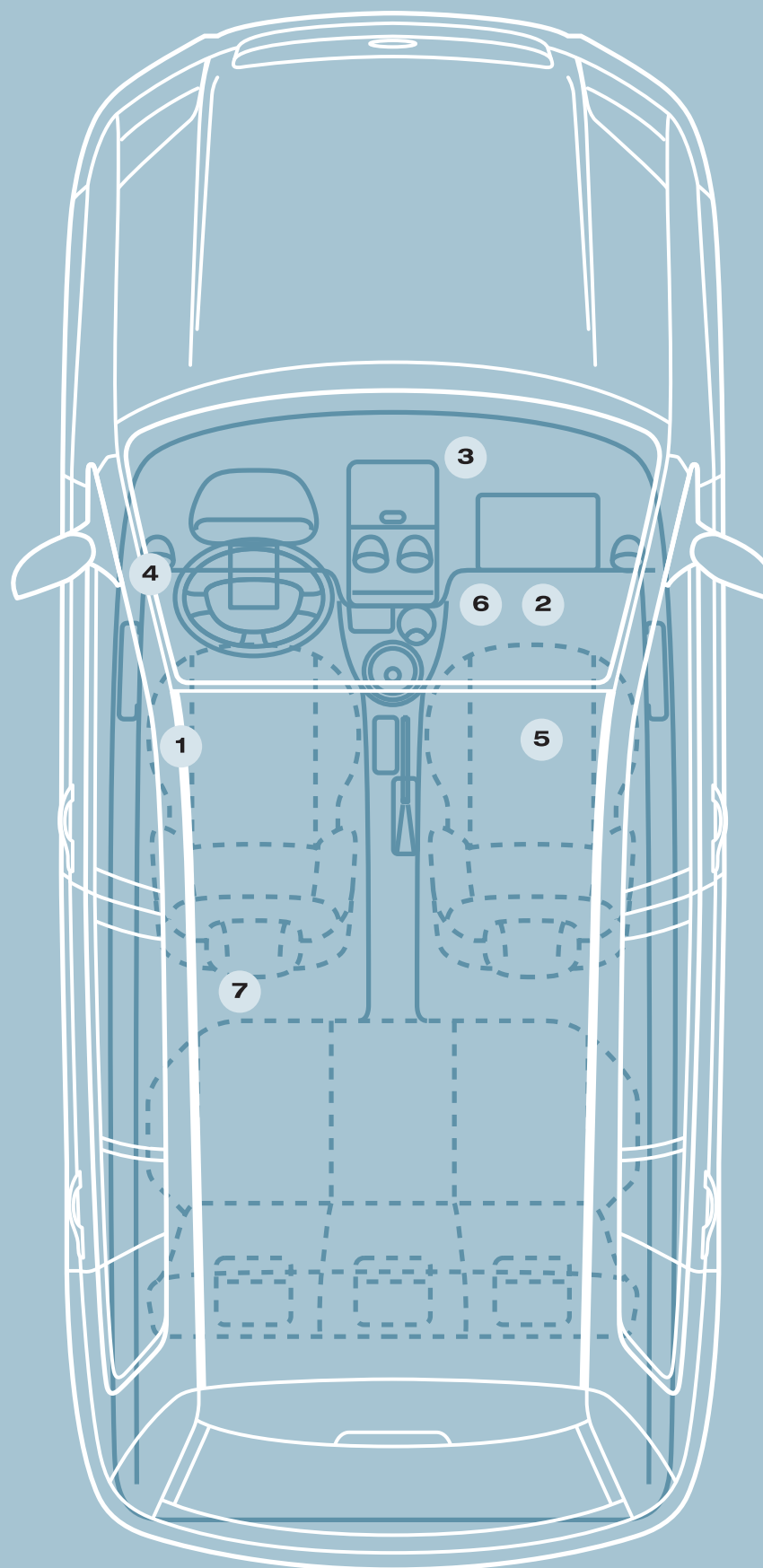
Alloggiamento portaoggetti centrale

Sulla plancia centrale è situato un alloggiamento, dotato di sportello, che trattiene gli oggetti che si vogliono avere a portata di mano.



Vano portaoggetti lato guida

Nascosto in basso a sinistra della plancia strumenti è situato un vano, perfetto per contenere monete, caramelle o altri piccoli oggetti.



Vano portaoggetti sotto il sedile passeggero

Sotto il sedile del passeggero anteriore è nascosto un pratico vano per tenere al sicuro oggetti che si vogliono proteggere da sguardi indiscreti.



Portaoggetti consolle centrale

Questo utile vassoio trattiene gli oggetti a portata di mano. È dotato di portalattine o portabottigliette.



Tasca portacarte

Una spaziosa tasca portacarte sul sedile lato guida permette di accedere alle mappe stradali.

A lato
Modello: Fusion UAV
Vernice pastello (accessorio): Rosso
Colorado
Le vetture in foto possono contenere
accessori a pagamento.



Ci vuole una mano ferma per affrontare questa sfida. Solo una mossa sbagliata e, se metallo tocca metallo, il cicalino suona. Occorrono eccellenti capacità di individuazione visiva, coordinazione e manualità.

Curve strette, strade tortuose o parcheggi limitati: con Fusion diventa tutto estremamente facile. Grazie alla grande maneggevolezza e alla facilità di sterzata, Fusion risulta leggera da manovrare. E con una serie di motori elastici, prestazionali e dai consumi ridotti, Ford Fusion offre una guida sempre piacevole ed emozionante, quali che siano le impervietà del vostro viaggio.



In contatto con l'ambiente, dentro e fuori

Con la pioggia o al tramonto, Ford Fusion è sempre pronta a rispondere con la sua tecnologia, progettata per lasciarvi concentrare sul viaggio.

Non è solo importante una chiara visione della strada davanti a voi: lo è altrettanto il mantenimento dell'appropriato clima all'interno dell'abitacolo senza distogliere l'attenzione dalla guida.



Fari automatici

I fari, grazie al sensore luce, si attivano automaticamente qualora la luminosità esterna risulti insufficiente.

Option a pagamento, inclusi nel Comfort Pack.

Fari "follow me home"

I fari si spengono automaticamente solo dopo alcuni secondi dalla chiusura del veicolo.

Di serie.



Tergicristalli automatici

I tergicristalli, grazie al sensore pioggia che rileva la quantità d'acqua accumulata sul parabrezza, si azionano regolando automaticamente la propria velocità.

Option a pagamento, inclusi nel Comfort Pack.

Sbrinatori rapidi parabrezza

In pochi secondi elimina il gelo dal parabrezza, per una visuale più chiara e sicura.

Option a pagamento, incluso nel UAV Pack e nel Comfort Pack.



Specchietti retrovisori ripiegabili a comando elettrico

Mediante il telecomando della chiusura centralizzata gli specchietti retrovisori esterni si ripiegheranno alla chiusura dell'automobile e si riapriranno all'apertura. Premendo il pulsante di regolazione dei retrovisori è possibile utilizzare questa funzione con la vettura in marcia per agevolare il passaggio in spazi stretti.

Option a pagamento, inclusi nel City Pack.

22.0°C AUTO
A/C

Climatizzatore automatico con controllo elettronico della temperatura

Scegliete la temperatura migliore per il vostro comfort e lasciate che Fusion la mantenga con il sistema di controllo di temperatura automatico.

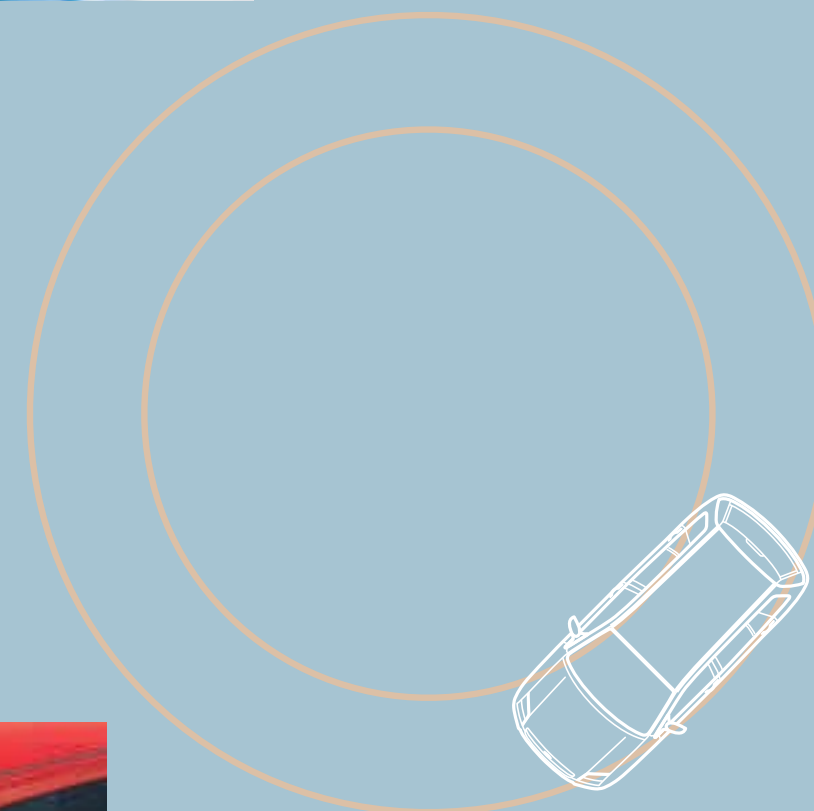
Option a pagamento.



Sensori di parcheggio posteriori

Insieme alla eccezionale maneggevolezza e manovrabilità, Fusion può anche essere dotata di sensori di parcheggio posteriori, qualora vi occorresse ulteriore assistenza per entrare in spazi di parcheggio limitati.

Option a pagamento, inclusi nel City Pack.



Non solo tecnologia fine a se stessa

Tutto di Fusion è progettato per facilitarvi la guida e renderla più divertente.

Ecco perchè crediamo nell'introduzione di soluzioni effettivamente utili, sia nei lunghi viaggi che nella guida quotidiana.

Anche grazie ai sistemi di comunicazione intelligente, quali il sistema Bluetooth® con controllo vocale, Fusion offre tecnologie di categoria superiore, facendole proprie in un contesto più compatto.



Sistema Bluetooth® con controllo vocale

Utilizzate la vostra voce per gestire il cellulare, il sistema audio ed il climatizzatore automatico con le mani sempre sicure al volante.

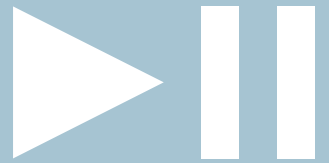
Option a pagamento, incluso nel Premium Sound System.



Alzacristalli elettrici "one shot down"

Appena un leggero sfioramento del pulsante è quanto basta per aprire il finestrino lato guida.

Di serie.

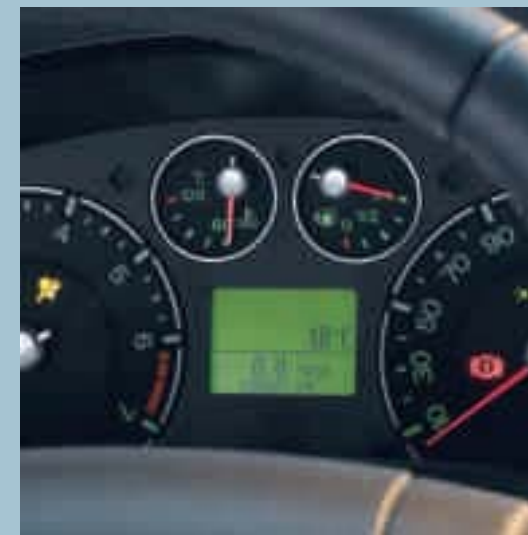
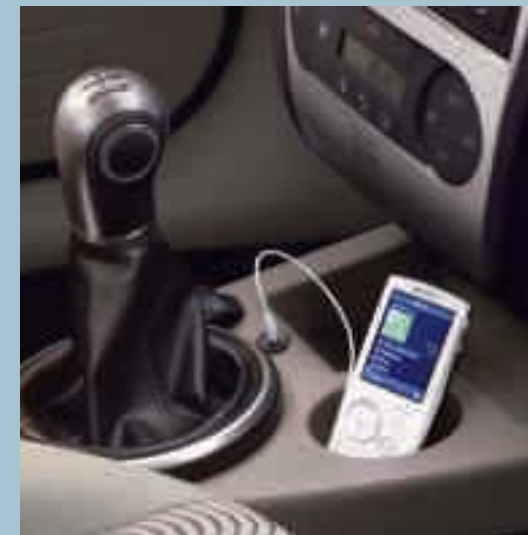


Connettore aux-in

Grazie al connettore aux-in è possibile collegare un lettore musicale portatile MP3 o iPod® all'impianto audio dell'auto per ascoltare la vostra musica digitale.

Di serie.

*Lettore MP3 non incluso.



Computer di bordo interattivo

Che si tratti di consumo medio di carburante, di autonomia di chilometri, di distanza percorsa, di velocità media o di temperatura esterna, il computer di bordo vi tiene informati.

Di serie.

Retrovisori esterni elettrici riscaldabili

I retrovisori esterni elettrici riscaldabili di Fusion eliminano il gelo per una visuale più chiara.

Di serie.





Modello: Fusion UAV
Vernice metallizzata (accessorio): Rosso Morello

Interni: Crystal Wave
Le vetture in foto possono contenere accessori a pagamento

Fusion UAV

La personalità dell'Urban Activity Vehicle è esaltata dal profilo perimetrale di protezione carrozzeria, dalle modanature laterali con inserti cromati e dalle piastre inferiori di protezione dei paraurti. Inoltre Ford Fusion offre dotazioni di sicurezza, quali 4 airbag di serie, e di tecnologia, quali computer di bordo interattivo, proprio di vetture appartenenti a segmenti superiori.

Caratteristiche

- Sistema antibloccaggio della frenata ABS
- Ripartitore elettronico della frenata EBD
- Airbag frontali e laterali
- Fendinebbia anteriori
- Plancia in materiali "soft touch"
- Volante ergonomico in pelle a 3 razze
- Consolle centrale "aluminium look"
- Computer di bordo interattivo
- Connettore aux-in per dispositivi musicali
- Chiusura centralizzata con telecomando
- Alzacristalli anteriori elettrici
- Alzacristalli lato guida "one shot down"
- Retrovisori elettrici in tinta carrozzeria
- Profilo perimetrale della carrozzeria
- Paraurti in tinta carrozzeria
- Piatte inferiori di protezione dei paraurti
- Cornice griglia frontale "aluminium look"
- Modanature laterali, maniglie di portiere e portellone in tinta carrozzeria con finiture cromate
- Cerchi 15" con pneumatici 195/60

Chrome pack

Maniglie portellone e portiere in tinta con inserti cromati (Di serie)



Cerchi in lega da 16"

(Optional)



Modanature in tinta con inserti cromati

(Di serie)



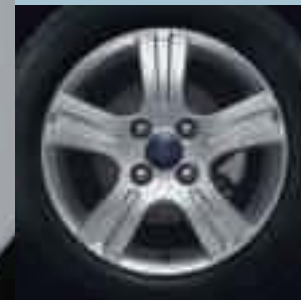
Pomello del cambio rivestito in pelle

(Di serie)



Stile in movimento

Per la vostra Fusion è disponibile una gamma di cerchi esclusivi, ciascuno dei quali disegnato per armonizzarsi con lo stile compatto e solido dell'UAV. E state certi che non passerete inosservati.



Cerchi in lega da 15" a 5 razze
(Accessorio)



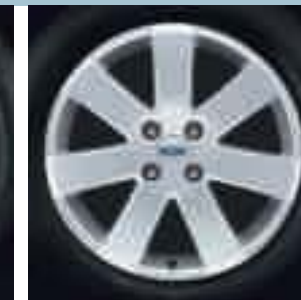
Cerchi in lega da 15" a 6 razze
(Accessorio)



Cerchi in lega da 15" a 9 razze
Optional a pagamento, inclusi nel UAV Pack



Cerchi in lega da 16" a 7 razze
(Accessorio)



Cerchi in lega da 16" a 7 razze
(Accessorio)



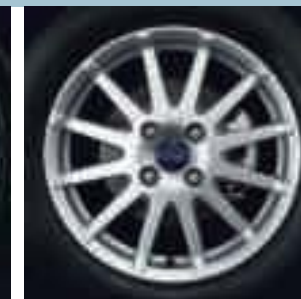
Cerchi in lega da 16" a 7 razze
(Accessorio)



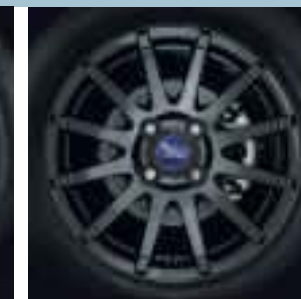
Cerchi in lega da 16" a 8 razze
(Accessorio)



Cerchi in lega da 16" a 9 razze
(Accessorio)



Cerchi in lega da 16" a 12 razze
'silver'
(Accessorio)



Cerchi in lega da 16" a 12 razze
'black'
(Accessorio)

Aggiungete un tocco personale alla vostra Ford Fusion

Una vasta gamma di accessori vi permette di rendere ancora più esclusiva la vostra Ford Fusion, per esprimere al meglio la vostra personalità.

Optional = può essere ordinato esclusivamente con la vettura nuova
Accessorio = disponibile in aftermarket presso i Ford Partner

Pomello leva cambio con illuminazione a LED

Pomello leva cambio alluminio/pelle. Accessorio.

Tappetini in velluto con logo Fusion

Optional inclusi nel UAV pack

Lamina protettiva paraurti e tappetino antiscivolo bagagliaio

La lamina protettiva preserva il paraurti dai graffi. Il tappetino impermeabile trattiene gli oggetti durante la guida e protegge il bagagliaio. Accessori.

Seggiolini di sicurezza per bambini

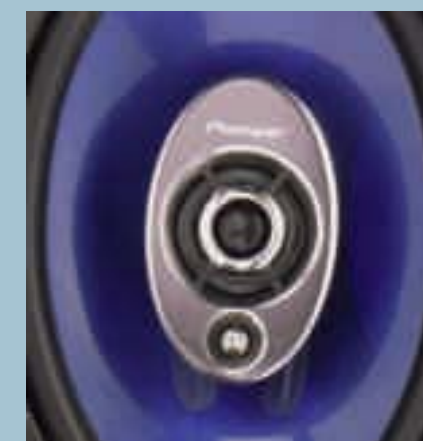
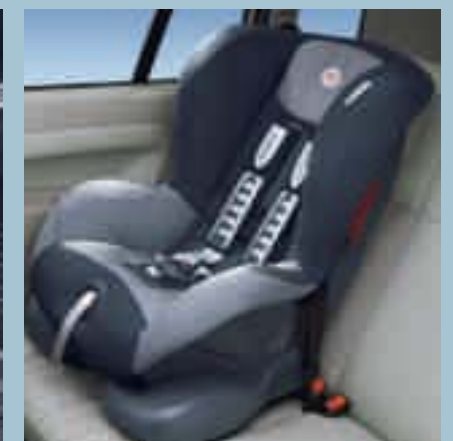
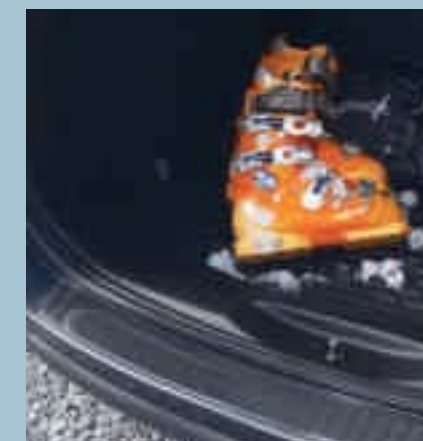
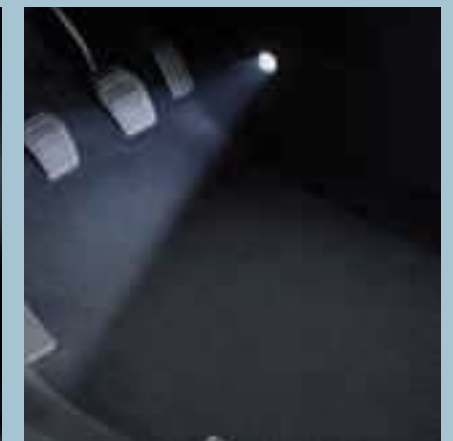
Confortevoli e disponibili in ampia gamma. Accessori.

Altoparlanti Pioneer

Altoparlanti a 3 vie: forniscono un suono limpido, con una significativa amplificazione dei bassi. Accessori.

Navigatore Sat portatile

Lasciate da parte le vostre mappe e utilizzate un semplice e intuitivo sistema di navigazione mobile. Accessorio.



Ottenete di più dalla vostra Fusion

Dovunque andiate, qualunque cosa facciate, sfruttate al massimo la vostra Ford Fusion con un'ampia gamma di accessori eleganti e pratici.

Barre trasversali

Le barre trasversali, con serratura, sono compatibili con un'ampia gamma di attacchi specifici, quali portabici e portasci/snowboard. Accessorio.

Portasci

Portasci con serratura in grado di trasportare fino a 6 paia di sci. Accessorio.

Spoiler posteriore

L'elegante spoiler in tinta con la carrozzeria conferisce un look più esclusivo alla vostra Fusion. Accessorio.

Gancio di traino

Per un trasporto extra e una maggiore capacità di carico: il gancio di traino consente di trainare fino a 900 kg, a seconda del motore. Disponibile nelle versioni fissa e removibile. Accessorio.

Piastra protezione paraurti posteriore

Di serie su Fusion UAV.



Aggiungete il tocco finale

Volete accentuare la personalità UAV della vostra Fusion?
La gamma di accessori è stata sviluppata per rispondere alle vostre esigenze di stile e di comfort di guida.

Piastre protezione paraurti anteriore

Elemento inferiore: di serie su Fusion UAV.
Elemento superiore: Accessorio.

Sensori di parcheggio posteriori

Un segnale acustico vi aiuta a valutare la distanza tra la parte posteriore della vostra Fusion e un ostacolo, per facilitare il parcheggio.
Optional, inclusi nel City Pack.

Rivestimento soglia battiporta

Protezioni in alluminio con logo Ford.
Accessorio.

Molle ribassate Eibach

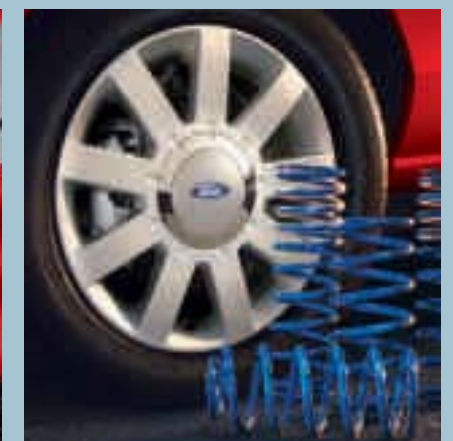
Oltre ad assicurare un aspetto più sportivo, le molle ribassate migliorano la tenuta di strada. Abbassano l'auto di circa 30 mm.
Accessorio.

Deflettore aria ClimAir

I deflettori aria prevengono la turbolenza dell'aria e vi consentono di apprezzare la guida con i finestrini anteriori parzialmente abbassati, anche se piove.
Accessorio.

Rivestimenti cromati

Rivestimenti di specchi laterali e montante centrale.
Accessori.



Per le generazioni future

Non esiste un'unica soluzione all'enorme problema del riscaldamento globale, quindi è opportuno che aziende come Ford agiscano in maniera incisiva. Ford è una delle aziende che si impegna maggiormente nella salvaguardia dell'ambiente e nelle pratiche socialmente sostenibili.

Vita facile

La nostra gamma di opzioni finanziarie, assicurative e di assistenza è ideata con una sola cosa in mente: rendere più facile la vostra vita.

Tecnologia Ford ECONetic

Ford ha sviluppato delle tecnologie ecosostenibili per migliorare l'economia dei consumi, ridurre le emissioni di CO₂ e contenere i costi di gestione. Di queste tecnologie all'avanguardia fanno parte i nuovi motori benzina ad alto rendimento EcoBoost e la trasmissione automatica Ford Powershift.

I motori diesel ECONetic a basse emissioni sono disponibili su Ford Focus. Il motore ECONetic di Ford Focus consuma 4,3 l/100 km, con l'emissione di soli 114 g/km di CO₂.

L'evoluzione a lungo termine della tecnologia ECONetic includerà vetture elettriche ed ibride, a biocarburanti ed a idrogeno.

Proteggere il futuro

Utilizzando il nostro Indice di sostenibilità del prodotto (PSI), valutiamo le nostre vetture in funzione dell' impatto ambientale, sociale ed economico fin dalle prime fasi del loro sviluppo e per tutto il ciclo di vita*.

Stiamo lavorando su una vasta gamma di tecnologie dei veicoli, dai biocarburanti ai carburanti ibridi e ai diesel puliti, e sul lungo termine sulla tecnologia delle celle a combustibile idrogeno con potenziale di emissioni CO₂ vicine allo zero.

Migliorare i nostri impianti di produzione

Ci stiamo impegnando per ridurre al minimo l'impatto dei nostri impianti sull'ambiente, per esempio sostenendo la produzione di energia elettrica dal sole e dal vento.

Respirare meglio

Gli interni anallergici di Ford Fusion, Ford Focus, Ford C-MAX, Ford Mondeo, Ford S-MAX, Ford Galaxy e Ford Kuga sono stati i primi al mondo a ricevere il prestigioso certificato dell'ente indipendente tedesco TÜV.

Riciclare per sempre

Nell'interesse della sostenibilità, molti dei nostri componenti contengono materiali riciclati e rinnovabili. Tutti i veicoli Ford sono riciclabili almeno all'85% e recuperabili per il 95% in conformità a ISO 22628. Tutti i nostri Ford Partner rispettano rigorosi standard di qualità Ford aggiuntivi per garantire la professionalità nelle procedure di ricezione, trattamento e recupero dei veicoli a fine vita.

Questa brochure è stata prodotta su carta ottenuta da silvicoltura sostenibile, utilizzando un processo di sbiancamento al 100% privo di cloro (TCF).

*Per approfondimenti su questo argomento, visita www.ford.com

**In base alle materie prime usate e al processo di produzione. (Fonte: studio EUCAR CONCAWE). Ford alimenta la produzione sostenibile di biocarburanti.

Ford Credit

Ford Credit offre esclusive soluzioni finanziarie ed assicurative in grado di soddisfare tutte le esigenze di un automobilista moderno, e rappresenta la scelta naturale per chi guida Ford.

IdeaFord è il modo più innovativo di acquistare l'auto che consente di guidare un'auto nuova ogni 2 o 3 anni, usufruendo di tutti i vantaggi che un'auto nuova può dare.

Finanziamento Ford è la soluzione tradizionale per finanziare da 12 a 60 mesi l'acquisto della vostra nuova Ford e si distingue per la flessibilità e la varietà dei servizi assicurativi abbinati.

Il Ford Business Partner è la soluzione pensata per rispondere alle esigenze dei clienti "business" che desiderano un servizio di mobilità completo.

Assicurazione Ford. Ford Credit vi offre un'ampia gamma di coperture assicurative, Assicurazione Incendio&Furto, Eventi Speciali, Valore a Nuovo a 24 mesi, Complementare Auto Rischi Diversi, Assicurazione sul credito, Kasko, RCA a franchigia e Patente Protetta.

FordService

FordProtect

Tutta la gamma Ford ha 2 anni di garanzia con chilometraggio illimitato. Con FordProtect è possibile estendere la garanzia, secondo le condizioni previste dal contratto, per ulteriori 3 anni e/o fino a un massimo di 150.000 Km (a seconda del modello Ford acquistato e dell'opzione scelta).

FordProtect, un pacchetto di servizi completo per viaggiare in assoluta serenità: assistenza stradale 24h su 24h, traino gratuito, veicolo in sostituzione e tanti altri vantaggi da scoprire.

Linea Accessori Ford

Concepiti spesso insieme all'auto fin dalla fase di progettazione, costruiti e collaudati nel rispetto di severi standard qualitativi, gli accessori Ford sono disegnati per integrarsi perfettamente con la vettura. L'ampia gamma disponibile offre ad ogni automobilista l'opportunità di rendere unica la sua Ford. Scoprite tutti i prodotti della linea accessori sul sito www.accessoriford.it

OneStopShop

Dall'esperienza Ford nasce il concetto di OneStopShop: un mondo di cure e di attenzioni dedicato alla vostra nuova Ford. Abbiamo riservato un'intera gamma di servizi esclusivi per garantire un'Assistenza globale e che possa rispondere in modo immediato ad ogni esigenza. Grazie alla filosofia OneStopShop, sarà possibile richiedere ed effettuare presso i centri FordService qualsiasi tipo di intervento:

Servizio Pneumatici, Servizio Carrozzeria, Servizio Revisioni, Servizio Mobilità, Servizio Rapido.

Tutto quello che può servire a mantenere il valore della vostra nuova Ford.

Contatti

Centro Relazione con la clientela Ford

Il Centro Relazione Clienti Ford e i Ford Partner confermano tutto il loro impegno per fornirvi il massimo livello di assistenza, ottenere la vostra completa soddisfazione e guadagnare la vostra fiducia nel tempo. Nel caso eccezionale in cui il vostro Ford Partner non potesse aiutarvi, il centro relazioni clienti è a vostra disposizione tutti i giorni feriali, dalle 8:00 alle 18:00, al numero **800.22.44.33**



Programme for the Endorsement of Forest Certification schemes

Programma per il Riconoscimento degli Schemi di Certificazione Forestale

Questa brochure è stampata su carta certificata PEFC e promuove la gestione forestale sostenibile.

PRINTERS CODE 5pt

Dimensioni esterne

Esterne (mm)	
Lunghezza totale	4013
Larghezza massima senza specchietti retrovisori	1724
Larghezza massima con specchietti retrovisori	1950
Altezza totale (a pieno carico)	1512
Altezza totale (a veicolo scarico)	1543
Altezza a filo bagagliaio	538
Passo	2486
Carreggiata anteriore	1477/1487
Carreggiata posteriore	1435/1445

Dimensioni interne

Anteriore/posteriore (mm)	
Spazio effettivo per la testa	1.015/981
Spazio massimo effettivo per le gambe	1.045/953
Spazio per le spalle	1.358/1.326
Volume vano di carico (litri)*	
Modalità 5 sedili	337
Modalità 2 sedili (con carico fino alla linea di cintura)	734
Modalità 2 sedili (con carico fino al tetto)	1.175

*Misurata usando il metodo VDA. Le dimensioni possono variare a seconda del modello e dell’equipaggiamento montato.

Dati motore

Caratteristiche tecniche del motore		Potenza massima ^º	Coppia massima ^º
1.4 Duratec 16v 1.388 cc	4 cilindri in linea / doppio albero a camme / 16 valvole / testata e monoblocco in lega / iniezione elettronica multipoint / acceleratore elettronico	59 kW (80 CV) a 5.700 giri/min	124 Nm a 3.500 giri/min
1.6 Duratec 16v 1.596 cc	4 cilindri in linea / doppio albero a camme / 16 valvole / testata e monoblocco in lega / iniezione elettronica multipoint / acceleratore elettronico	74 kW (100 CV) a 6.000 giri/min	146 Nm a 4.000 giri/min
1.4 GPL 16v 1.388 cc	4 cilindri in linea / doppio albero a camme / 16 valvole rinforzate / testata e monoblocco in lega/ iniezione elettronica multipoint / acceleratore elettronico	56 kW (76 CV) a 5.700 giri/min	124 Nm a 3.500 giri/min

^ºValori rilevati in conformità alle norme ISO 1585.

Dati trasmissione

Caratteristiche tecniche della trasmissione	
Durashift cambio manuale 5-marce	Leva del cambio montata a terra; frizione idraulica

Sistema di protezione intelligente (IPS)

La tecnologia per la sicurezza di Ford Fusion ruota intorno al sistemadi protezione intelligente che gestisce sensori in grado di determinarela natura di un imprevisto in una frazione di secondo e attivare la risposta più appropriata.



Sistema avanzato cinture di sicurezza

I sedili sono dotati di cinture di sicurezza a tre punti di ancoraggio, con riavvolgitore inerziale. Le cinture dei sedili anteriori sono dotate di pretensionatori pirotecnici che anticipano l'attivazione della cintura in caso di urto e arrotolatori a limitazione di carico che rilasciano progressivamente la cintura per ridurre il rischio di lesioni al torace.



Emissioni, consumi e prestazioni

	Emissioni CO ₂ g/km ⁸⁹	Consumo carburante L/100 km ⁹⁰			Prestazioni ⁹		
		Ciclo urbano	Ciclo extra urbano	Ciclo misto	Velocità massima (km/h)	0-100 km/h (sec)	50-100 km/h* (sec)
Fusion							
1.4 Duratec 16v 80 CV 5 marce	154	8,5	5,3	6,5	163	13,7	17,3
1.6 Duratec 16v 100 CV 5 marce	157	8,9	5,3	6,6	178	11,0	14,3
1.4 GPL 16v 76 CV 5 marce	129	10,4	6,6	8,0	160	14,2	18,0

*In 4a marcia. ⁹Valori di prove Ford. ⁹⁰I valori di emissioni di CO₂ (g/km) e dei consumi di carburante (L/100) sono rilevati da prove ufficiali conformemente alla direttiva CEE 1999/100/CE. I valori di CO₂ e dei consumi di carburante riportati in tabella non rappresentano né garantiscono le reali emissioni o l'effettivo consumo di una vettura della classe considerata. Tutti i valori si basano infatti su prove effettuate su veicoli con equipaggiamento base con cerchi e pneumatici di serie; cerchi e pneumatici di dimensioni e sezioni differenti possono influire sui valori di CO₂ e di consumo di carburante di un veicolo. **Nota:** tutti i veicoli sono equipaggiati con cambio manuale a 5 rapporti, a meno che non sia espressamente indicato un tipo diverso di trasmissione (Durashift EST). **Ciclo urbano:** il motore viene avviato a freddo in condizioni di laboratorio e fatto funzionare a varie velocità, massimo 50 km/h, ad una media di 19 km/h su una distanza teorica di 4 km. **Ciclo extra urbano:** eseguito immediatamente dopo il ciclo urbano; metà prova viene effettuata a velocità costante e l'altra metà a velocità variabile, massimo 120 km/h su una distanza di 7 km. **Ciclo misto:** E' dato dalla media delle due prove, ponderato dalle distanze teoriche percorse in ciascuna di esse.

Pesi e portate

	Tara (Kg) ⁹	Massa complessiva (Kg)	Limite max di traino in base alla massa (Kg)
Fusion			
1.4 Duratec 80 CV	1.156	1.605	900
1.6 Duratec 100 CV	1.159	1.605	900
1.4 GPL 76 CV	1.156	1.605	—

⁹Rappresenta il peso minimo in ordine di marcia con carburante al 90% e fluidi a livello. I valori sono soggetti alle tolleranze costruttive e variano a seconda degli equipaggiamenti e degli accessori montati. **Legenda:** questa tabella mostra le possibili combinazioni di motore e cambio sui modelli Ford Fusion e i relativi pesi in ordine di marcia. Tutti i veicoli montano il cambio manuale a 5 marce. **Limiti di traino:** i valori riportati rappresentano la massima capacità di traino in base alla massa complessiva del veicolo per ripartenza su una pendenza del 12% a livello del mare. La presenza di un rimorchio a traino riduce l'economia di consumo e le prestazioni.

Caratteristiche meccaniche

	Fusion UAV
Freni	
Freni a disco anteriori e a tamburo posteriori – doppio circuito idraulico sdoppiato diagonalmente, servoassistito	●
Sistema frenante antibloccaggio (ABS) a 4 canali con ripartitore elettronico della forza frenante (EBD)	●
Serbatoio	
Capacità benzina 45 litri	●
Capacità diesel 43 litri	●
Sterzo	
Pignone a cremagliera	●
Servoassistenza	●
Piantone dello sterzo – regolabile in altezza	●
Sospensioni e carrozzeria	
Anteriori – indipendenti con montanti McPherson e bracci oscillanti inferiori ad “L” ancorati al telaio ausiliario – barra antirollio	●
Posteriori – ruote interconnesse tramite barra di torsione – molloni elicoidali	●
Occhielli di traino – anteriore smontabile e posteriore saldato	●
Sistema di controllo elettronico della stabilità (ESP)	●
Trasmissione	
Cambio manuale Durashift a 5 marce	●
Cambio robotizzato Durashift EST – disponibile sulla motorizzazione benzina 1.4 Duratec 16V 80CV	○
Diametro di volta	
9,3 m tra marciapiedi	●

● = Di serie, ○ = Optional a costo aggiuntivo.



Duratec 1.4 16V

Il motore a benzina Duratec 1.4 16V 80CV consente grande elasticità di guida in ogni situazione, significativa economia dei consumi e basse emissioni di CO₂.

Sicurezza e protezione

	Fusion UAV
Sicurezza	
Interdizione carburante – interruttore inerziale FIS (sui motori a benzina)	●
Gabbia di sicurezza in acciaio con barra trasversale nel vano motore e barre antisfondamento nelle portiere	●
Zone anteriori e posteriori ad assorbimento dell'energia d'urto e deformazione controllata	●
Piantone dello sterzo con rinforzo di irrigidimento addizionale	●
Pedaliera e piantone dello sterzo collapsabili	●
Cinture di sicurezza anteriori – 3 punti di ancoraggio con riavvolgitore inerziale, pretensionatori ed attacchi regolabili in altezza	●
Cinture di sicurezza posteriori – 3 punti di ancoraggio con riavvolgitore inerziale	●
Airbag frontalι – lato guidatore e lato passeggero anteriore*	●
Airbag laterali	●
Airbag a tendina	○
Protezione	
Sistema antifurto passivo PATS – Immobilizer	●
Serrature – anticasso, ad alta sicurezza, schermate con supporti rinforzati, sicura per bambini sulle porte posteriori	●
Apertura del portellone – comando a distanza posizionato sul cruscotto	●
Numero di telaio – visibile in plancia	●
Sistemi audio con antifurto "Keycode"	●
Chiusura centralizzata – chiave con telecomando	●
Chiusura centralizzata – secondo telecomando	○

● = Di serie, ○ = Optional a costo aggiuntivo. ***Nota: Un seggiolino di sicurezza per bambini non deve mai essere montato sul sedile del passeggero anteriore se il veicolo è equipaggiato con airbag frontalι. La posizione piú sicura per i bambini è sul sedile posteriore.**

Disponibilità cerchi

	Fusion UAV
Cerchi in acciaio 15", con copriruota integralι – pneumatici 195/60 R15	●
Cerchi in lega 15" – pneumatici 195/60 R15	□
Kit riparazione pneumatici	●
Ruota di scorta in acciaio 14" – pneumatico 175/65 R14 In sostituzione del kit riparazione pneumatici (non compatibile con motorizzazione GPL)	○

● = Di serie, ○ = Option a costo aggiuntivo, □ = in Option Pack a costo aggiuntivo.

Caratteristiche esterne

	Fusion UAV
Stile	
Griglia del radiatore – cornice "aluminium look"	●
Paraurtι – in tinta carrozzeria	●
Piastre inferiori di protezione dei paraurtι – anteriore e posteriore	●
Profilo perimetrale della carrozzeria – passaruota protettivi, minigonne e finiture laterali – colore antracite	●
Modanature laterali, maniglie di portiere e portellone – in tinta carrozzeria con inserti cromati	●
Specchietti retrovisori esterni – gusci in tinta carrozzeria	●
Indicatori di direzione laterali – trasparenti	●
Vernice pastello	○
Vernice metallizzata	○
Funzionalità	
Specchietti retrovisori esterni – a regolazione elettrica	●
Specchietti retrovisori esterni – ripiegabili a comando elettrico	□
Cristalli atermici	●
Lunotto posteriore con sbrinatoro rapido	●
Parabrezza con sbrinatoro rapido	□
Parabrezza termoriflettente – non compatibile con sbrinatoro rapido	○
Cristalli posteriori oscurati "VIP Glass"	□
Tergicristalli – anteriori a 2 velocità, con intermittenza variabile e pompa lavavetri elettrica – tergiture ritardata "antigocciolamento" al termine della funzione di tergiture normale	●
Tergicristalli – posteriore con pompa lavavetri elettrica – attivazione automatica del tergilunotto all'innesto della retromarcia (se i tergicristalli anteriori sono in funzione)	●
Tergicristalli ad attivazione automatica – sensore pioggia	□

Illuminazione esterna	
Fari alogeni, luci di posizione, retronebbia, luce di retromarcia, terza luce di stop montata in alto	●
Livellamento fari	●
Fari fendinebbia	●
Fari ad accensione automatica – sensore luce	□

● = Di serie, ○ = Option a costo aggiuntivo, □ = in Option Pack a costo aggiuntivo.

Sistemi audio e di comunicazione

	Fusion UAV
Predisposizione audio	●
Connettore aux-in per dispositivi musicali portatili MP3 o iPod®	●
Sound System – radio CD, comandi audio al volante, sistema antifurto "Keycode", 4 altoparlanti 17W	○
Premium Sound System – Sony radio CD compatibile MP3, comandi audio al volante, sistema antifurto "Keycode", 4 altoparlanti 20W, vivavoce Bluetooth® con sistema di controllo vocale	○

● = Di serie, ○ = Option a costo aggiuntivo.



Cambio manuale Durashift

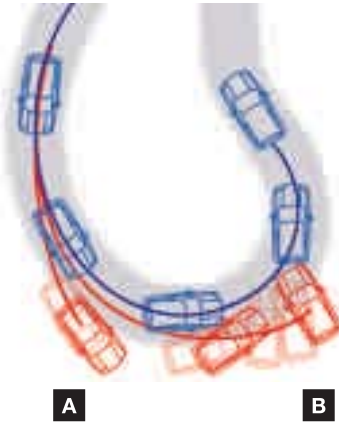
Il cambio manuale Durashift a 5 marce di Ford Fusion offre cambi di marcia rapidi e precisi abbinati a una frizione leggera ad azionamento idraulico.

Sistema di controllo elettronico della stabilità (ESP)

Il sistema ESP controlla che in ogni istante la vettura si comporti come desiderato dal conducente. Al primo segnale di deviazione dalla traiettoria, l'ESP è progettato per ripristinare la stabilità e mantenere il controllo della vettura.

- Veicolo con ESP.
- Veicolo senza ESP.

- A** Situazione di sottosterzo all'entrata in una curva.
- B** Situazione di sovrasterzo all'uscita di una curva.



Caratteristiche interne

	Fusion UAV
Consolle e tunnel centrale	
Plancia – bicolore in materiali "soft touch"	●
Consolle centrale – "aluminium look"	●
Presa di corrente per accessori 12V – anteriore, sotto la consolle centrale	●
Presa di corrente per accessori 12V aggiuntiva – posteriore, nel tunnel centrale	●
Pomello del cambio – ergonomico rivestito in pelle	●
Pacchetto fumatori – posacenere anteriore ed accendisigari	○
Illuminazione interna	
Luci di cortesia – 2 montate anteriormente e centralmente, azionate all'apertura di ciascuna portiera o del portellone	●
Faretto leggimappe	●
Luce nel vano di carico	●
Strumentazione e comandi	
Indicatori velocità e contagiri, indicatori temperatura liquido raffreddamento motore e livello carburante, contachilometri parziale	●
Luci spia pressione olio, indicatori di direzione, candelette (solo diesel), abbaglianti, accensione/alternatore, avaria freni, freno di stazionamento inserito, airbag, riserva carburante, avvisatore acustico luci accese a portiere aperte	●
Controllo regolazione temperatura, 4 bocchette ventilazione con regolazione direzione flusso aria, ventola a 4 velocità	●
Leve di comando – montate sul piantone dello sterzo, per indicatori di direzione e tergicristalli	●
Economizzatore batteria	●
Volante – ergonomico rivestito in pelle – 3 razze con inserto in alluminio	●
Sedili	
Sedili anteriori – lato guida con regolazione manuale	●
Sedili anteriori – lato passeggero con vano portaoggetti sotto la seduta e schienale abbattibile con piano d'appoggio incorporato	●
Sedili anteriori – antiscivolo, reclinabili con poggiatesta regolabili in altezza	●
Sedili anteriori – tasca portacarte nello schienale del sedile lato guida	●
Sedili posteriori – schienale con ribaltamento frazionato 40:20:40	●
Sedili posteriori – 2 poggiatesta	●
Sedili posteriori – 3° poggiatesta centrale	○
Sedili in tessuto	●
Sedili in pelle – schienale posteriore a ribaltamento frazionato 40:60	○
Vani portaoggetti	
Cassetto portaoggetti – lato passeggero, con sportello, portapenna, portalattina e fermacarte	●
Alloggiamento portaoggetti – sulla plancia centrale, con coperchio e guarnizione in gomma	●
Vano portaoggetti – sotto il cuscino del sedile passeggero	●
Vano portaoggetti – lato guida nel pannello strumenti inferiore, con coperchio	●
Vano portaoggetti – sotto la consolle centrale, con portalattina	●
Consolle multifunzione – posteriore centrale, con portaoggetti da 8 litri, portabicchieri e poggiaabbraccia integrato	○

Caratteristiche interne

	Fusion UAV
Comfort e praticità	
Alzacristalli anteriori elettrici	●
Alzacristalli anteriore lato guida ad impulso singolo "one touch down"	●
Computer di bordo interattivo	●
Orologio – digitale, con funzione 12 o 24 ore	●
Maniglia interna – lato passeggero	●
Maniglie interne – 2 posteriori con ganci appendiabiti	●
Specchietto retrovisore interno – con funzione antiabbagliamento	●
Aletta parasole – lato guida con specchietto di cortesia e cinghia fermacarte	●
Aletta parasole – lato passeggero anteriore con specchietto di cortesia	●
Climatizzatore manuale – senza CFC con ricircolo dell'aria	○
Climatizzatore automatico – con controllo elettronico della temperatura	○
Sensori parcheggio posteriori	□
Vano portabagagli	
Tappeto – sul piano di carico con rivestimento su archetti passaruota e fianchetti	●
Piano di copertura vano portabagagli – rivestito in tessuto tipo tappeto	●

● = Di serie, ○ = Option a costo aggiuntivo, □ = in Option Pack a costo aggiuntivo.

Equipaggiamento a richiesta

	Fusion UAV
Personalizzazioni	
UAV Pack – Cerchi in lega 15", sbrinatori rapido parabrezza, vetri posteriori oscurati, tappetini in velluto	○
City Pack – Sensori parcheggio posteriori, retrovisori regolabili/ripiegabili elettricamente	○
Comfort Pack – Sensore luce (fari automatici), sensore pioggia (tergicristalli automatici), sbrinatori rapido parabrezza	○

○ = Option a costo aggiuntivo.

Comandi audio al volante

Impostare il volume, la stazione radio, la traccia CD o sfogliatei titoli dell'iPod, senza mai distogliere le mani dal volante. Inclusi nei sistemi audio,



Presa di corrente posteriore

Una comoda presa di corrente facile da usare per caricatori per telefono, aspirapolvere per auto e altri dispositivi elettrici da 12V.



Alloggiamento portaoggetti centrale

Talvolta quando si è in viaggio è necessario tenere poche cose a portata di mano.Questo comodo cassetto portaoggetti con sportello situato sulla plancia centrale assolve benea questo compito.



Portaoggetti sotto il sedile passeggero

Nascosto sotto il cuscino del sedile del passeggero anteriore è disponibile un pratico vano per collocare oggetti al sicuro da sguardi indiscreti.



Esplorando il mondo dei colori

Non è solo il suo design che esalta la personalità UAV di Ford Fusion. La stimolante gamma di colori, sia metallizzati che solidi, è altrettanto caratterizzante.

Dai rossi brillanti ai tranquilli blu, dal lussuoso argento al nero classico. Qualunque sia la vostra preferenza, il vostro stato d’animo, troverete certamente la tonalità giusta per voi.



Platinum Wave



Crystal Wave



Opal Haze

Disponibilità rivestimenti e colori della carrozzeria

Rivestimenti colori interni	Platinum Wave (tessuto)	Crystal Wave (tessuto)	Opal Haze (pelle)*
Colori vernici solide			
Blu Blazer	●	●	○
Colori vernici pastello*			
Bianco Frozen	○	○	○
Rosso Colorado	○	○	○
Colori vernici metallizzate*			
Grigio Polvere di Luna	○	○	○
Grigio Ardesia	○	○	○
Grigio Pietra	○	○	○
Nero Panther	○	○	○
Rosso Morello	○	○	○
Blu Ink	○	○	○
Blu Vision	○		○

*Option a costo aggiuntivo.



Rosso Colorado*
Colore pastello



Bianco Frozen*
Colore pastello



Blu Blazer
Colore solido



Grigio Polvere di Luna*
Vernice metallizzata



Nero Panther*
Vernice metallizzata



Blu Vision*
Vernice metallizzata



Grigio Ardesia*
Vernice metallizzata



Grigio Pietra*
Vernice metallizzata



Rosso Morello*
Vernice metallizzata



Blu Ink*
Vernice metallizzata

*I colori pastello e metallizzati sono optional a costo aggiuntivo.

Illustrazioni, descrizioni e specifiche. L'accuratezza di questa brochure è stata verificata al momento di andare in stampa. Tuttavia, Ford persegue una politica di continuo miglioramento dei propri prodotti. Pertanto, Ford si riserva il diritto di modificare in qualsiasi momento le specifiche, i colori e i prezzi dei modelli e degli articoli illustrati e descritti in questa pubblicazione. Per i dettagli aggiornati, rivolgersi al proprio FordPartner. **Equipaggiamento optional.** In questa pubblicazione, le caratteristiche descritte come "Optional" o "Allestimento/pacchetto optional", ecc. sono da intendersi a costo aggiuntivo rispetto al veicolo base, salvo diversamente specificato. Tutti i modelli e le combinazioni colore sono soggetti a disponibilità. **Nota.** Alcune delle immagini in questa brochure appartengono a un modello pre-produzione e/o sono create al computer, pertanto, il design o le caratteristiche della versione finale potrebbero variare per alcuni aspetti. Inoltre, alcune delle caratteristiche mostrate sui veicoli possono essere optional. **Nota.** Questa brochure contiene sia accessori originali Ford che una gamma attentamente selezionata di prodotti dei nostri fornitori che appaiono con il rispettivo marchio. Tali prodotti sono soggetti ai termini di garanzia definiti dai rispettivi fornitori e non rientrano nella responsabilità di Ford. **Nota.** Il marchio e i loghi mondiali Bluetooth® sono di proprietà di Bluetooth SIG, Inc. e qualsiasi utilizzo di tali marchi da parte di Ford Motor Company è regolamentato da licenza. Altri marchi e nomi commerciali sono di proprietà dei rispettivi titolari.



Interni anallergici Tutti i materiali utilizzati nella fabbricazione degli interni di questo veicolo sono conformi alle rigorose prescrizioni del TOXPROOF Criteria Catalogue for Vehicle Interiors di TÜV e sono progettati per ridurre al minimo il rischio di reazioni allergiche. Con le porte e i cristalli chiusi, i materiali degli interni selezionati, unitamente al filtro antipolline integrato, proteggono i passeggeri dalle sostanze più allergizzanti presenti nell'aria esterna. Con le alte temperature, si consiglia l'impiego supplementare del condizionamento aria.



Quando questa brochure non vi sarà più utile, vi preghiamo di riciclarla.

Pubblicato da Ford Motor Company Limited,
Registrato in Inghilterra No. 235446.
BJN 306990, FoE J04E.
PN 079507/0710/12.1m/ITA it.
July 2010
© Ford Motor Company Limited.

www.ford.it

