

Ford **TRANSIT CONNECT**



Go Further

VISIONARIO. INGENIOSO. SORPRENDENTE.
TODOS LOS VEHÍCULOS LLEVAN SU FIRMA.

Henry Ford

ÍNDICE

Introducción	02	Tecnologías de asistencia al conductor	14	Opciones y accesorios	32
Audio y comunicación	04	Excepcionales tecnologías	22	Ford Protect.....	34
Espacio de carga.....	06	Ambiente.....	24	Especificaciones	36
Capacidad de carga y carga útil	08	Trend	26	Almacenamiento/Pasos siguientes	52
Motores	10	Sport.....	28		
Coste de mantenimiento	12	Colores y tapicerías	30		



El modelo de la imagen es una Transit Connect Kombi Trend L2 en color metalizado Rojo Kapoor (opción) y llantas de aleación de 16" y 5x2 radios con acabado Plata Sparkle (opción).

El modelo de la imagen es una Transit Connect Van Sport L1 en color metalizado Azul Chrome (opción).

Escanea los códigos QR para acceder al contenido adicional.



Diseñada para realizar las tareas más duras

La funcionalidad es la clave de la Nueva Transit Connect. Te vas a encontrar con un versátil espacio de carga de fácil acceso, dos longitudes de batalla a elegir y un cómodo entorno de conducción, todo ello dentro de una nueva y atrevida silueta. Se ha concebido desde un primer momento como un infatigable vehículo comercial, que no solo incorpora una avanzada tecnología de motores que optimiza la potencia y el consumo de combustible, sino que además cumple la normativa de emisiones más reciente Euro 6.2

El modelo de la imagen es una Transit Connect Van Trend L1 con pintura metalizada Plata Perla (opción), llantas de aleación de 16" y 5x2 radios con acabado Plata Sparkle (opción) y doble puerta doble puerta de carga lateral (opción).

360°



Siempre conectados con Ford SYNC 3

Tu oficina en movimiento, aún mejor.

Ford SYNC 3

El nuevo Ford SYNC 3 se integra totalmente con un smartphone compatible y te permite controlar todas las funciones, desde las llamadas telefónicas y los mensajes de texto hasta la música y la navegación por satélite, mediante la pantalla táctil de 6" o con sencillísimos comandos de voz. (Opción) Live Traffic*

está disponible a través de FordPass. Al conectarte a la perfección mediante SYNC 3 con navegación, Live Traffic te proporcionará información actualizada sobre el tráfico que te permitirá planificar tu viaje de forma más eficiente.



MyFord Dock

Está diseñado para colocar tu smartphone o dispositivo de navegación. Reproduce tu música en streaming a través de los altavoces de la Transit Connect por Bluetooth® o con un cable USB conectado a la radio Connection. El compartimento con tapa te proporciona un espacio para guardar tus dispositivos, e incluye una toma USB de solo carga. (Opción en determinadas versiones)



Cargador inalámbrico

El ingenioso cargador inalámbrico te permite recargar un dispositivo compatible sin necesidad de usar un cable de carga. (Opción) (Requiere cargador inalámbrico)

El modelo de la imagen es una Transit Connect Trend con SYNC 3 (opción), cargador inalámbrico (opción), climatizador bizona (DEATC) (opción) y caja de cambios manual de 6 velocidades.

**El acceso a Live Traffic viene incluido con el SYNC 3 con navegador durante los 2 primeros años tras la compra de un nuevo Ford; después está sujeto a una cuota anual.*



Grande en espacio, grande en posibilidades

Espacio de carga optimizado.

Puedes escoger entre dos longitudes de batalla y dos carrocerías para crear una capacidad de carga de entre 1,2 m³ y 3,6 m³, con una carga útil de hasta 873 kg en potencia.

- Mamparo de acero sin acristalar o acristalado de anchura y altura completas (Van)
- Mamparo móvil de rejilla de anchura y altura completas (Kombi N1)
- Gracias a la posibilidad de carga a través del mamparo podrás transportar objetos con una longitud de 3,4 metros (Van L2) o de 3,0 metros (Van L1)
- Espacio para hasta cuatro tableros de 203 x 101,5 mm (Van L2)
- Puerta lateral de carga corredera (de serie en Van)
- Puertas laterales de carga correderas dobles (opción en Van, de serie en Kombi)
- Asiento de pasajero individual (Van)
- Dos asientos en la primera fila y tres asientos en la segunda fila (Kombi L1)
- Dos asientos en la primera fila, tres asientos en la segunda fila y dos asientos en la tercera fila (Kombi L2)

¿Carga o pasajeros? No tienes que elegir

Gracias a la variedad de configuraciones de los asientos, para entre dos y siete personas, dispondrás de una gran flexibilidad para utilizar tu vehículo o bien como espacio de carga o bien para transportar pasajeros.



3,0 m/3,4 m

Longitud de carga con carga a través del mamparo

Transporta objetos de hasta 3,0 metros de largo en la L1 Van gracias a la ingeniosa opción de carga a través del mamparo. En los modelos L2 caben objetos de hasta 3,4 metros de largo. (Opción)

250 000
portazos

Hemos abierto y cerrado las puertas y el capó más de 250 000 veces en condiciones similares a la realidad para garantizar que nunca fallen.



Asientos traseros de la Kombi

Los asientos traseros abatibles de la Transit Connect Kombi brindan una mayor versatilidad. (Se muestra el modelo L2)

Fácil acceso al espacio de carga

El acceso al versátil espacio de carga resulta sencillo gracias a las puertas de apertura amplia (portón trasero acristalado en Kombi) y a la baja altura de carga.

A: 1226 mm

B: 1269 mm

C: 433 mm (L1)/660 mm (L2)



Capacidad de carga y carga útil de la Van.

2,9
m³

Van Batalla corta (L1)

Carga útil máx. de hasta 825 kg
Peso máximo autorizado desde 2055 kg hasta 2403 kg

Europalet x1
2 asientos

3,6
m³

Van Batalla larga (L2)

Carga útil máx. de hasta 873 kg
Peso máximo autorizado desde 2163 kg hasta 2405 kg

Europalet x2
2 asientos



Mamparo de 203 x 101,5 mm
Los modelos L2 Van pueden transportar hasta cuatro planchas de 203 x 101,5 mm apoyadas en un mamparo de acero concebido especialmente para ello. (De serie en Van)



Asiento de pasajero con configuración flexible
El asiento central es totalmente abatible, y la banqueta se puede levantar para revelar un compartimento portaobjetos. La base del asiento exterior se pliega como una butaca de cine para poder transportar objetos altos. (Opción)



Mamparo móvil de rejilla
El mamparo completo de rejilla separa el espacio de carga y el espacio para los pasajeros, y te permite elegir distintas configuraciones en función de tus necesidades en cada momento. (De serie en Commercial Kombi)

Capacidad de carga y carga útil de la Kombi.

1,3
m³

Kombi Batalla corta (L1)

Carga útil máx. de hasta 738 kg
Peso máximo autorizado desde 2362 kg hasta 2462 kg

Europalet x1
5 asientos

1,5
m³

Kombi Batalla larga (L2)

Carga útil máx. de hasta 712 kg
Peso máximo autorizado desde 2398 kg hasta 2405 kg

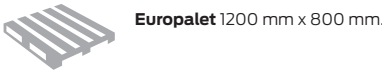
Europalet x1
5 asientos

0,3
m³

Kombi Batalla larga (L2)

Carga útil máx. de hasta 745 kg
Peso máximo autorizado desde 2404 kg hasta 2480 kg

7 asientos



Elige el motor más adecuado para ti

¿Gasolina o Diesel? Hemos conseguido que las dos opciones sean igual de tentadoras.

La Nueva Transit Connect trae un diseño audaz y los eficientes nuevos motores Ford EcoBlue de 1.5 litros y Ford EcoBoost de 1.0 litros con desactivación selectiva de cilindros (solo en Van). Con su combinación de potencia, durabilidad y eficiencia, será el socio ideal para tu empresa. Además, todas las versiones cumplen cómodamente la normativa de emisiones más reciente Euro 6.2, con unas emisiones de CO₂ desde solo 123 g/km†.

Para clientes que requieran motor gasolina, Transit Connect ofrece una nueva versión del galardonado motor EcoBoost de 1.0 litros que incorpora importantes cambios en la cabeza de los cilindros y la inyección del combustible. Esto incluye un sistema de desactivación de cilindros que le permite al vehículo rodar en dos cilindros cuando no va muy cargado y así mejorar el consumo de combustible.

1.0 l Ford EcoBoost de gasolina

Gracias al turbocompresor, la inyección directa de gasolina y la distribución variable, nuestros galardonados motores Ford EcoBoost ofrecen el mismo rendimiento que motores de mayor tamaño, pero con un mejor consumo de combustible y menos emisiones.

1.5 l Ford EcoBlue Diesel

La nueva Transit Connect te permite elegir entre distintos motores Diesel Ford EcoBlue avanzados de alto rendimiento. Todas las versiones ofrecen una gran potencia para para transportar cargas pesadas así como unos bajos costes de funcionamiento.

170 Nm

100 CV

146 g/km*

Eficiente

Motor de gasolina 1.0 l Ford EcoBoost

Nuestro más reciente motor de gasolina, ganador de varios premios, combina ejemplarmente la eficiencia y el rendimiento. Compacto, ligero y refinado, resulta idóneo para trayectos cortos y para conducir por ciudad.

240 Nm

100 CV

123 g/km*

Equilibrado

Motor Diesel 1.5 l Ford EcoBlue

El nuevo motor Diesel Ford EcoBlue de 74 kW (100 CV) sorprende por el gran equilibrio de su rendimiento. Entrega la flexibilidad de potencia necesaria para trayectos largos acompañada de bajas emisiones y unas excelentes cifras de consumo de combustible.

270 Nm

120 CV

130 g/km*

Potente

Motor Diesel 1.5 l Ford EcoBlue

El nuevo motor Diesel Ford EcoBlue de 88 kW (120 CV) ofrece 270 Nm de par. Resulta idóneo para el transporte de cargas pesadas y el remolcado; además, permite obtener unas cifras de consumo de combustible excepcionales.

*Cifras de la pruebas "Calculated Drive Cycle" para Transit Connect N1.

Con motor FORD EcoBoost



Sub 1-litre

Ford 1.0 litre EcoBoost

**Elegido Motor internacional
del año seis años
consecutivos.**

†Cifras de pruebas del ciclo de conducción calculadas para la Transit Connect Van Ambiente con motor Diesel Ford EcoBlue de 100 CV.



Mayor rendimiento, menos emisiones.

Los motores Diesel Ford EcoBlue de la nueva Transit Connect cumplen la estricta normativa de emisiones Euro 6.2. Su sistema de reducción catalítica selectiva (SCR) emplea AdBlue®, un líquido con base de urea y agua, para convertir las emisiones de NOx de los gases de escape en nitrógeno y agua. A continuación, el filtro de partículas diésel está diseñado para capturar el 99% de las partículas sólidas emitidas por el tubo de escape del vehículo.



Coste de mantenimiento

Un rendimiento ejemplar y sorprendentemente económico.

La calidad y la durabilidad son características distintivas de la nueva Transit Connect. Tras muchos años de uso seguirá siendo tan fiable y cómoda de conducir como el día que la recogiste del concesionario.

Tecnologías clave para el ahorro de costes*

- Gama de avanzados motores, ganadores de varios premios, ya sea Ford EcoBoost de gasolina o Ford EcoBlue Diesel, que proporcionan un excepcional ahorro de combustible y bajas emisiones de CO₂
- Auto-Start-Stop (de serie)
- Testigo de cambio de marcha (de serie)
- Limitador de velocidad (opción)
- Control de la aceleración (opción en Van con caja de cambios manual)
- Garantía antiperforación de 12 años que ofrece garantías antiperforación de la carrocería desde el interior del panel

**Algunas de las tecnologías que se presentan solo están disponibles en determinadas versiones. Consulta la sección de especificaciones para obtener más información al respecto.*



Auto-Start-Stop

Cuando te paras en un semáforo o cuando el vehículo está a ralentí con mucho tráfico, el sistema Auto-Start-Stop puede apagar el motor automáticamente (mientras sigue alimentando los componentes esenciales como los faros, el aire acondicionado, la radio y el sistema SYNC de Ford). Cuando estés preparado para salir, solo tienes que pisar el embrague y seleccionar primera como de costumbre, o pisar el acelerador en un vehículo con cambio automático, y el sistema volverá a arrancar. El sistema Auto Start-Stop es especialmente eficaz en ciudad, donde potencialmente puede ayudar a reducir el consumo de combustible y las emisiones. (De serie)

El modelo de la imagen es una Ford Transit Connect Trend L2 Commercial Kombi con la carrocería en color Chrome Blue metalizado (opción) y llantas de aleación de 16" y 5x2 radios (opción).



Control de la aceleración

Se trata de una exclusiva calibración del motor para versiones Diesel con caja de cambios manual diseñada para limitar la aceleración y reducir el consumo de combustible cuando el vehículo está poco cargado. (Opción)



Sistema de repostaje sin tapón Easy Fuel de Ford

Sin tapón de combustible que te pueda ensuciar. Además, el sistema Easy Fuel de Ford con su exclusivo dispositivo impide que se pueda repostar accidentalmente un combustible incorrecto. (De serie)

Depósito de AdBlue®

Los motores Diesel Ford EcoBlue de la nueva Transit Connect incorporan un sistema de reducción catalítica selectiva que permite reducir los niveles de las emisiones de escape mediante la inyección en el sistema de escape de un líquido especial para las emisiones de escape de los motores Diesel (AdBlue®). Los modelos con motor Diesel Ford EcoBlue cuentan con un depósito adicional de AdBlue® de 17 litros con un testigo en el salpicadero que indica si es necesario rellenar el depósito. (De serie en los modelos con motor Diesel Ford EcoBlue)



Tecnologías de asistencia al conductor

Diseñadas para facilitarte el trabajo al volante.

Gracias a la combinación de la información de la cámara y la tecnología de radar, la nueva Transit Connect puede ayudarte en distintas situaciones de conducción. La Transit Connect siempre está dispuesta a echarte una mano, con funciones que van desde la asistencia de velocidad inteligente, que te ayuda a no rebasar el límite de velocidad, hasta el sistema de alerta de conductor, que te indica si te conviene hacer una pausa.



Control de cruce con limitador de velocidad ajustable²⁾
Selecciona la velocidad que desees y el sistema mantendrá el ritmo hasta que lo desactives o bien mediante el botón correspondiente del volante o bien pisando el pedal del embrague o del freno. El **limitador de velocidad ajustable²⁾** resulta especialmente útil en ciudades donde es fácil que superes sin querer el límite de velocidad. Te permite seleccionar la velocidad máxima que desees, y el vehículo respetará ese límite para que no tengas que apartar la vista de la carretera. Si necesitas ir más deprisa, tan solo tendrás que pisar con firmeza el acelerador para anular la selección del sistema. (De serie en Sport, opción en otras versiones)

²⁾Se emplean sensores.

¹⁾El límite de velocidad puede variar en función de la carretera y del tamaño del vehículo. El conductor es responsable de respetar los límites de velocidad en todo momento.

²⁾Función de asistencia al conductor.



Indicación de distancia

En la pantalla del cuadro de instrumentos se indica continuamente la distancia con respecto al vehículo que circula delante. El sistema ilumina un conjunto de iconos de diversos colores en función de los ajustes de proximidad que hayas seleccionado. La función de alerta de distancia puede indicarte mediante un símbolo de advertencia rojo si te estás acercando demasiado al vehículo que circula delante. (Opción, parte de la asistencia de pre-collision)

Sistema de alerta de conductor²⁾

Está diseñado para advertirte si detecta un cambio en el modo de conducir que indica una reducción de los niveles de alerta. Primero aparece un icono de advertencia en el cuadro de instrumentos, seguido de un aviso acústico si los niveles de alerta de conducción siguen descendiendo. (Opción, como parte de un paquete)



Asistencia de velocidad inteligente²⁾ con reconocimiento de señales de tráfico⁹⁾

Detecta los límites de velocidad, incluidos los límites variables, y las señales de adelantamiento prohibido mediante la cámara delantera y los muestra en la pantalla del cuadro de instrumentos. La función de asistencia de velocidad inteligente utiliza la información para ayudarte a no rebasar el límite de velocidad correspondiente⁽¹⁾. (Opción)



Aparca sin complicaciones

Cuando necesites aparcar en línea o entrar marcha atrás en un hueco en batería, confía en la ayuda que te brinda el sistema de aparcamiento asistido. Tan solo pulsando un botón, los sensores de este novedoso sistema encontrarán un hueco para aparcar adecuado a medida que pasas. A continuación, el sistema se encargará de aparcar el vehículo automáticamente, mientras tú te ocupas del acelerador, el freno y las marchas, siguiendo las instrucciones en pantalla y las indicaciones acústicas. Hasta te puede ayudar a salir de un hueco de aparcamiento en línea. (Opción)

Aparca con inteligencia

El sistema de aparcamiento asistido te ayuda a encontrar un hueco.

Y a aparcar en él y salir del mismo.

El sistema de aparcamiento asistido aparcará tu Transit Connect por ti. El sistema puede localizar un hueco para aparcar adecuado y maniobrar automáticamente hasta dejar el vehículo aparcado tanto en batería como en línea. También te ayudará a salir de huecos de aparcamiento en línea. Tú solo tendrás que ocuparte del acelerador, el freno y las marchas. (Opción)



Deja que tu Transit Connect aparque sola

Una vez activado, el sistema de aparcamiento asistido puede ayudarte a buscar un hueco para aparcar adecuado y maniobrar automáticamente para aparcar o para salir del mismo según sea necesario. (Opción)

²⁾Función de asistencia al conductor.



Sensores de aparcamiento por ultrasonido delanteros y traseros²⁾

No volverás a pasar de largo cuando veas un hueco de aparcamiento que te parezca complicado. El sistema emite un aviso acústico para ayudarte a calcular la distancia entre tu vehículo y los obstáculos que se encuentren delante y detrás del mismo, con el fin de facilitar el aparcamiento y las maniobras. (Opción) (Sensores de aparcamiento traseros de serie en Sport)



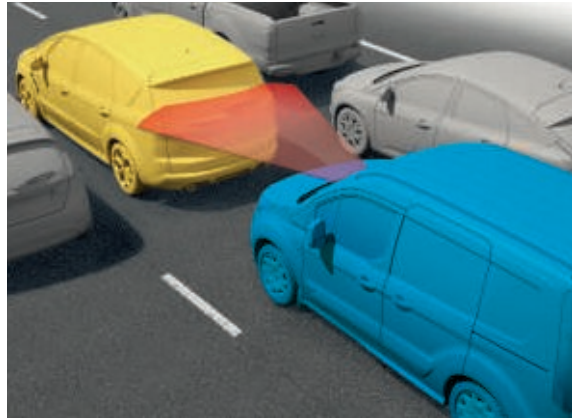
Anticípate

Asistencia de pre-colisión⁰²⁾ con frenado activo, detección de peatones, indicación de distancia y alerta de distancia.

La nueva Transit Connect cuida de ti y de tu entorno.

La asistencia de pre-colisión detecta a los peatones y los vehículos que se encuentran en la calzada por delante de tu vehículo, o que podrían atravesar la trayectoria del mismo, y te advierte de su presencia.

Si un peatón (1) se baja de la acera, o un vehículo (2) o ciclista (3) reduce la velocidad o se detiene, el sistema determinará si las medidas que tomes van a ser suficientes para reducir tu velocidad a tiempo de evitar un accidente. Si no reaccionas, el sistema aplicará los frenos automáticamente. Esta tecnología está diseñada para ayudar a reducir la gravedad de los accidentes, o evitar que se produzcan, y funciona a velocidades de hasta 80 km/h. (Opción)



Frenado activo⁰

Esta tecnología utiliza sensores para analizar la carretera. Cuando detecta una posible colisión a velocidades superiores a 80 km/h, manda un mensaje de aviso al panel de instrumentos. Si no reaccionas, el sistema puede aplicar los frenos automáticamente para ayudarte a evitar, o reducir, el impacto de una posible colisión frontal. (Opcional)



Sistema de mantenimiento de carril (alerta de mantenimiento de carril y ayuda de mantenimiento de carril)⁰²⁾

El sistema de mantenimiento de carril emplea una cámara delantera para detectar si te sales accidentalmente del carril. El Asistente de mantenimiento de carril puede proporcionar asistencia de par de la dirección para guiarte de vuelta al carril correcto. La alerta de mantenimiento de carril te avisa mediante la vibración del volante y un aviso visual si reaccionas lentamente o si simplemente no reaccionas. Esta tecnología se ha concebido para carreteras de varios carriles, como las autopistas; se desactiva automáticamente a velocidades inferiores a 65 km/h y también puede desactivarse manualmente. (Opción)

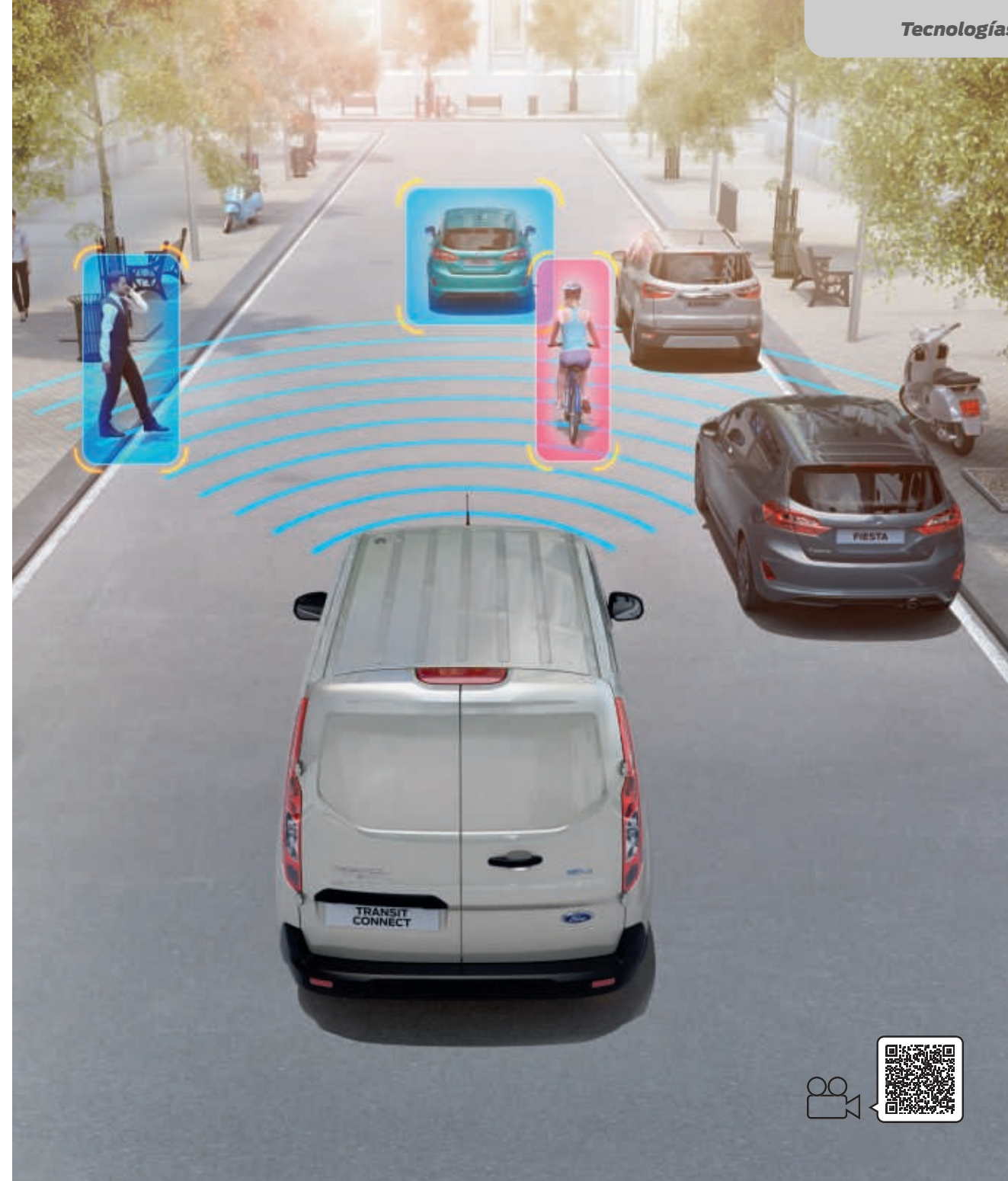


Sistema de información de ángulos muertos Ford^{01†}

Cuando otro vehículo (un turismo, una furgoneta o un camión) entra en tu punto ciego, el sistema te alerta mediante un discreto testigo integrado en los retrovisores del conductor y del acompañante. (Opción en Trend y Sport como parte del sistema de ayuda de mantenimiento de carril)

Asistencia de pre-colisión^{††2)} con detección de peatones

Controla tu proximidad a otros vehículos y a los peatones para alertarte de una posible colisión. (Opción, e incluido con el control de crucero adaptativo)



Estabilización para viento cruzado⁰¹⁾

Te ayuda a mantenerte en el carril cuando se producen fuertes golpes de viento; se emplea el sistema ESC para detectar si el vehículo circula en condiciones de viento cruzado. (Opción)



⁰Se emplean sensores.

¹⁾Función de seguridad.

²⁾Función de asistencia al conductor.

^{††}Se ha diseñado para funcionar a velocidades superiores a 10 km/h.

Conduce con confianza

Completa protección para tu tranquilidad.

1. Control electrónico de estabilidad (ESC)^{o1)}

El ESC¹⁾ está diseñado para ayudarte a mantener el control en condiciones de conducción extremas. Detecta si te desvías de la trayectoria trazada y te ayuda a mantenerte en ella regulando automáticamente la fuerza de frenado y la potencia del motor. (De serie)

2. Asistencia en frenadas de emergencia^{o1)}

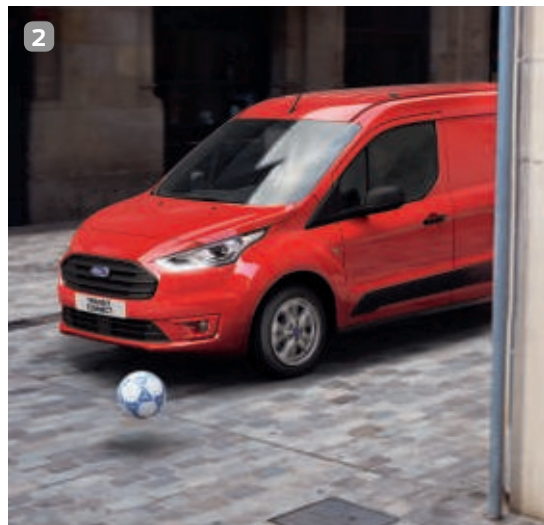
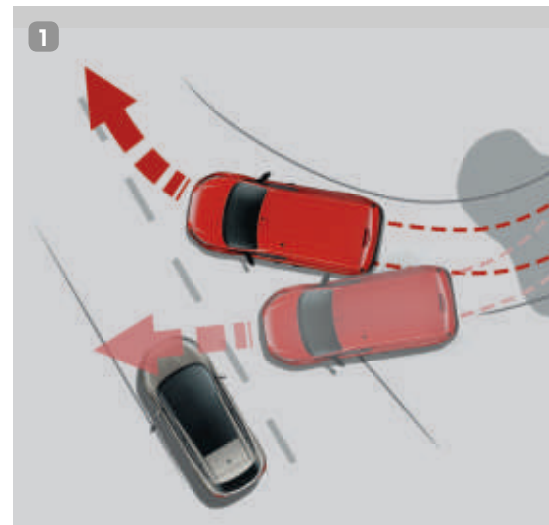
Se ha diseñado para identificar situaciones de frenado de emergencia y aumentar la presión en el sistema de frenos para proporcionar la fuerza de frenado óptima. (De serie)

3. Control adaptativo de carga^{o1)}

Tiene la función de adaptar las respuestas del sistema ESC¹⁾ para realizar la compensación correspondiente según el vehículo esté descargado, cargado parcialmente o cargado al máximo. (De serie)

4. Seguridad de los ocupantes

Airbags frontales del conductor y del acompañante* con airbags laterales, de cabeza y de tórax montados en el asiento y airbags laterales de cortina¹⁾. (Airbag del conductor de serie; los demás airbags son opcionales)



Control de estabilidad del remolque^{o1)}

Si se detecta inestabilidad en el remolque, el sistema tiene la función de reducir el par motor y aplicar los frenos en la rueda o ruedas adecuadas para ayudar a mantener la estabilidad. (De serie pero activado con accesorios de gancho de remolque Ford opcionales)

^oSe emplean sensores.

¹⁾Función de seguridad.

***Nota: No se debe colocar nunca un asiento para niños en sentido contrario a la marcha en el asiento del acompañante si el vehículo Ford está equipado con airbag del acompañante y dicho airbag está activado.**

Equipamiento que te facilita la vida



1. FordPass Connect

FordPass Connect y su App proporcionan a tu vehículo una serie de servicios de conectividad a través de tu teléfono móvil. FordPass Connect* hace tu trayectos más fáciles. La nueva funcionalidad de Tráfico a tiempo real** proporciona a tu SYNC 3 con Navegador la información del tráfico completamente actualizada. El Wi-Fi de abordó te permite a ti y a tus pasajeros conectar hasta 10 dispositivos compatibles***.

Descarga la aplicación FordPass Connect para controlar en remoto diversas funciones del vehículo a través de tu teléfono móvil. Te permite bloquear y desbloquear el vehículo, controlar el nivel de combustible, controlar la presión de las ruedas y buscar en un mapa el lugar donde has aparcado el vehículo (Opción)

2. Botón de arranque Ford Power

Arranca el motor con solo pulsar un botón. Simplemente deja el mando a distancia en el bolsillo o en el bolso. (De serie en Sport, no disponible en el resto de versiones)

3. Toma de 230 V

Una práctica toma de 230 V y 150 vatios, ubicada entre los asientos del conductor y el acompañante, permite cargar herramientas, portátiles y otros equipos eléctricos sin necesidad de adaptadores especiales. (Opción)

4. Caja de cambios automática

Los motores Diesel Ford EcoBlue de 100 CV y 120 CV se ofrecen con una nueva caja de cambios automática de 8 velocidades, para conducir tu Transit Connect de modo aún más fácil y relajado. (Opción, versiones Diesel solamente)

5. Faros de xenón con luces estáticas de viraje y luces de conducción diurna LED

Los nuevos faros de xenón de la Transit Connect ofrecen una calidad de iluminación mayor que las bombillas halógenas, y además consumen menos energía. Las luces estáticas de viraje, montadas en cada faro, iluminan las curvas durante los giros. Si los niveles de iluminación exterior lo requieren, se encienden los faros automáticos para mantener la carretera bien iluminada. (Opción en Trend y Sport, no disponible en Ambiente)

*FordPass Connect es una opción. El modem de abordó se conectará en la entrega del vehículo. Podrás elegir si compartir, o no, los datos. Esta tecnología estará disponible en algunos mercados en 2018 y en 2019 pasará a estar disponible en el resto.**La funcionalidad de Tráfico en tiempo real está incluida en el SYNC 3 con Navegador durante 2 años desde que se registra el pedido. Después de estos 2 años esta funcionalidad tiene un coste.**El Wi-Fi incluye datos durante 3 meses o hasta que se consuman 3GB, lo que ocurra antes. Después se requiere una suscripción a Vodafone (para más información acerca de paquetes de datos ir a su página Web). Para aprovechar al máximo el Wi-Fi, el vehículo debe llevar el hardware apropiado, y se requiere una tarifa de datos. Los datos y el servicio no están disponibles en todos lados.



Ambiente

Equipamiento exterior

- Llantas de acero de 16" con acabado Shadow Silver
- Puerta lateral de carga
- Sistema de repostaje sin tapón Easy Fuel de Ford
- Cierre centralizado con mando a distancia



Equipamiento interior

- Preinstalación para sistema de audio
- Elevalunas eléctricos delanteros con función de bajada mediante pulsación única en el lado del conductor
- Volante ajustable en inclinación y alcance
- Ordenador de a bordo
- Asiento de acompañante individual
- Toma AUX de 12 V
- Portavasos dobles
- Compartimento portaobjetos en el salpicadero
- Ganchos de sujeción de carga conformes a DIN
- Mamparo de acero de anchura completa conforme a DIN
- Zona de almacenamiento en el techo

Carrocerías

- Van
- Kombi

Motores

- 1.0 Ford EcoBoost de gasolina 100 CV (74 kW) – Van
- 1.5 Ford EcoBlue Diesel 75 CV (55 kW) – Van/Kombi
- 1.5 Ford EcoBlue Diesel 100 CV (74 kW) – Van/Kombi
- 1.5 Ford EcoBlue Diesel 120 CV (88 kW) – Van/Kombi

El modelo de la imagen es una Ford Transit Connect Ambiente con la carrocería en color Magnetic metalizado (opción).

Versiones Ambiente 24-25



Trend

- Equipamiento exterior adicional a Ambiente**
- Llantas de acero de 16" con tapacubos completos
 - Paragolpes delantero del color de la carrocería
 - Extremos del paragolpes trasero del color de la carrocería
 - Faros antiniebla
 - Retrovisores exteriores eléctricos térmicos
 - Parabrisas térmico Quickclear y surtidores

- Equipamiento interior adicional a Ambiente**
- Radio con mandos del equipo de audio en el volante, AUX, USB, Asistente de emergencia**, Bluetooth® y cuatro altavoces
 - Luz interior delantera con dos luces de lectura
 - Soporte de gafas de sol para el conductor (Commercial Kombi solamente)



Carrocerías

- Van
- Kombi

Motores

- 1.0 Ford EcoBoost de gasolina 100 CV (74 kW) – Van
- 1.5 Ford EcoBlue Diesel 75 CV (55 kW) – Van/Kombi
- 1.5 Ford EcoBlue Diesel 100 CV (74 kW) – Van/Kombi
- 1.5 Ford EcoBlue Diesel 120 CV (88 kW) – Van/Kombi



Faros antiniebla
(De serie)



Parabrisas térmico Quickclear
(De serie)

Nota: Los logotipos y la marca Bluetooth® son propiedad de Bluetooth SIG, Inc. Ford Motor Company Limited y sus compañías filiales disponen de autorización para hacer uso de los mismos. Las demás marcas registradas y nombres comerciales pertenecen a sus respectivos propietarios.

**El Asistente de emergencia de Ford es una innovadora función de SYNC que emplea un teléfono móvil conectado y vinculado por Bluetooth® para ayudar a los ocupantes del vehículo a realizar una llamada directa al centro de comunicaciones local tras un accidente en el que se hayan desplegado los airbags o se haya desconectado la bomba de combustible. Esta función está activa en más de 40 países y regiones europeos.

El modelo de la imagen es una Ford Transit Connect Trend con la carrocería en color Kapoor Red metalizado (opción).

Sport

Equipamiento exterior adicional a Trend

- Llantas de aleación de 16" y 5 radios con acabado Dark Stainless y tuercas antirrobo
- Paragolpes trasero, molduras laterales de la carrocería, manecillas de puertas y retrovisores exteriores del color de la carrocería
- Juegos completos de elementos decorativos para la carrocería delanteros y traseros
- Moldura del paragolpes trasero
- Juego de franjas Sport para parte delantera, parte trasera y laterales
- Sensores de aparcamiento por ultrasonido traseros
- Faros automáticos y limpiaparabrisas con sensor de lluvia (de serie solamente con Radio DAB TFT 4" opcional sin coste)
- Faros antiniebla con luces estáticas de viraje
- Carriles de techo de aluminio

Equipamiento interior adicional a Trend

- Radio con pantalla de 3.5", Ford SYNC 1, Bluetooth® y control por voz
- Aire acondicionado con climatizador bizona (DEATC)
- Manecillas de las puertas con acabado cromado
- Volante de 4 radios forrado en cuero

Carrocería

- Van

Motor

- 1.5 Ford EcoBlue Diesel 120 CV (88 kW)
– Van



Llantas de aleación de 16" y 5 radios con acabado Dark Stainless y tuercas antirrobo (De serie)



Tapizado de asientos parcialmente en cuero (De serie)

Nota: Los logotipos y la marca Bluetooth® son propiedad de Bluetooth SIG, Inc. Ford Motor Company Limited y sus compañías filiales disponen de autorización para hacer uso de los mismos. Las demás marcas registradas y nombres comerciales pertenecen a sus respectivos propietarios.

El modelo de la imagen es una Ford Transit Connect Sport con la carrocería en color Chrome Blue metalizado (opción).



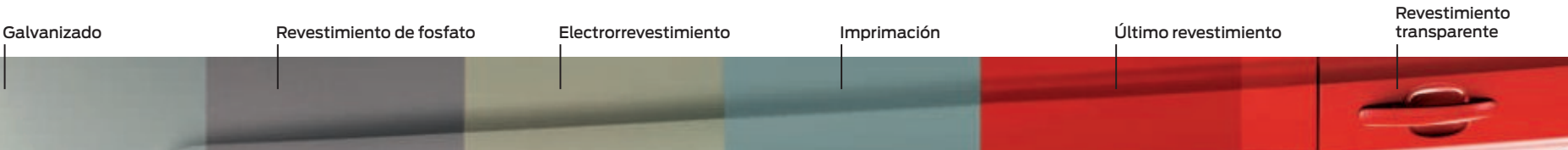
Colores y tapicerías

Elige el color y la tapicería que mejor reflejan tu marca comercial.



Garantía antiperforación de 12 años

La Transit Connect debe su durabilidad exterior al completo proceso de acabado multifase. Gracias a elementos que van desde las secciones de carrocería de acero con cera inyectada hasta el resistente último revestimiento, la Transit Connect permanecerá impecable durante muchos años.



1. Ambiente

Frente de asiento: Racer en Dark Palazzo Grey
Lateral de asiento: Tela City en Ebony

2. Ambiente

Frente de asiento: Crosshatch en Dark Palazzo Grey
Lateral de asiento: Vinilo Salerno en Ebony

3. Trend

Frente de asiento: Capitol en Ebony
Lateral de asiento: Tela City en Ebony

4. Sport

Frente de asiento: Dynamo en Ebony
Lateral de asiento: Salerno en Ebony

Colores y tapicerías 30-31



Frozen White
Color sólido



Blazer Blue
Color sólido



Race Red
Color sólido



Kapoor Red
Color metalizado*



Shadow Black
Color mica*



Moondust Silver
Color metalizado*



Chrome Blue
Color metalizado*



Diffused Silver
Color metalizado*



Guard
Color metalizado*



Magnetic
Color metalizado*

Nota: Las imágenes que aparecen en este catálogo son solo ilustrativas de los colores de carrocería y puede que no reflejen el vehículo descrito. Los colores y tapicerías reproducidos en este catálogo podrían mostrar variación respecto a la realidad debido a las limitaciones del proceso de impresión.

*Los colores metalizados y mica son opciones con coste adicional.

Personalización

Llantas de aleación

Llantas de aleación de 16" y 5x2 radios con acabado Sparkle Silver (opción en Trend) y tuercas antirrobo (de serie).

Galería de techo Q-Top®* (Q-Tech)

Su construcción en aluminio ligero permite una carga adicional*. Resulta ideal para el transporte de objetos grandes, largos o voluminosos, y te proporciona más flexibilidad en tu actividad comercial diaria (accesorio). También disponible con un rodillo para escalera en la parte trasera para facilitar la carga. (Accesorio)

Rodillo para escalera Q-Top®* (Q-Tech) para la galería de techo Q-Top®* (Q-Tech)

Rodillo para escalera trasera que facilita la carga y la descarga. (Accesorio)

Portaequipajes de techo básico, con cerradura

El portaequipajes de techo es la base de diversos dispositivos de transporte para el techo. El portaequipajes de techo se puede ampliar con una cuarta barra en los modelos L2. (Accesorio)



Sistema de fijaciones para el techo profesionales Thule®*

Brinda una flexibilidad máxima para adaptarse a todo tipo de necesidades de transporte gracias a las fijaciones modulares, como el soporte para escalera (deslizante), los topos de carga, el rodillo, la argolla y la sujeción de trinquete. (Accesorios)

Rejilla de protección de la ventana trasera

La rejilla se fija en el interior de las ventanas traseras para mejorar la seguridad sin restringir la visibilidad a través de los cristales traseros. (Opción y accesorio)

Escalera trasera

Para facilitar el acceso al techo. (Accesorio)

Deflectores de viento ClimAir®*

Reducen la entrada de golpes fuertes de viento y de ruido, permitiéndote circular cómodamente con las ventanillas delanteras bajadas, incluso con lluvia ligera. (Accesorio)

Sensores de aparcamiento por ultrasonido Xvision (SCC)*

El sistema emite un aviso acústico para ayudarte a calcular las distancias al aparcar. (Accesorio)

Dispositivo de aviso de marcha atrás Bosch®*

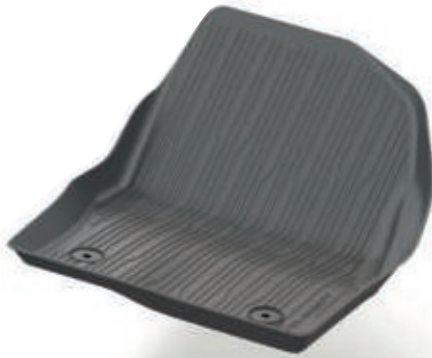
Conectado a la marcha atrás. Proporciona un aviso acústico para los peatones cuando el vehículo tiene seleccionada la marcha atrás. (Accesorio)

Nota: La información técnica para los carroceros puede encontrarse en línea en el Manual de montaje de carrocerías y equipos en www.etis.ford.com; vete a >Información > >Conversiones de vehículos.

**Elemento cubierto por la garantía de otro proveedor; consulta la contraportada para obtener más información.*

Para obtener más información sobre los accesorios de tu Ford Transit Connect, visita www.accesorios-ford.es

Para obtener más información sobre artículos de la marca Ford, desde ropa hasta productos lifestyle y coches en miniatura, visita www.fordlifestylecollection.com



Alfombrillas para todo el año

Las alfombrillas tipo bandeja para todo el año con el logotipo Transit Connect están fabricadas a medida para adaptarse perfectamente y proteger de la suciedad y la humedad. La alfombrilla del conductor va fijada directamente al piso del vehículo para evitar que se deslice. (Opción y accesorio)



Gancho de remolque, fijo o desmontable

Se somete a estrictas pruebas para garantizar los estándares de seguridad más altos. Capacidad de remolcado de hasta 1500 kg*. (Opción y accesorio)

**La capacidad de remolcado y de carga depende del motor y de la versión del vehículo; consulta las especificaciones de carga y peso del vehículo.*



Faldillas guardabarros

Las faldillas guardabarros perfiladas te ayudan a proteger la carrocería de tu Transit Connect de las salpicaduras y la grava de la carretera. Disponibles en juegos delantero y trasero. (Opción y accesorio)



Nuestro objetivo es mantener tu negocio en marcha.

Ford Transit24

Tu negocio siempre en marcha.

En Ford sabemos la importancia de mantener tu negocio siempre en movimiento, por ello, ofrecemos un servicio Postventa completo y gestionado por técnicos especialistas.

Sin tiempos de espera, mantenimiento al momento, vehículos de cortesía, horarios adaptados, zona wi-fi y otras comodidades para asegurarnos de que tu actividad no se detiene.

Características de Ford Transit24.

- Red especialista de servicio a vehículos comerciales
- Técnicos especialistas
- Prioridad en la reparación*
- Asistencia en carretera 24h
- Servicio de recogida y entrega**
- Vehículo de sustitución***
- Compromiso hora de entrega del vehículo
- Ampliación de la garantía de tu vehículo comercial con Ford Protect
- Control de los costes de mantenimiento con Ford Protect Mantenimiento
- Horarios adaptados a tus necesidades
- Gestión Pre-ITV
- Revisiones intermedias
- Recambio Original Ford
- Videocheck
- Diagnósis Ford rápidas y precisas
- Limpieza exterior del vehículo

Para más información consulta en <https://ford.es/clientes/productos-y-servicios/ford-transit24> donde encontrarás todo lo relacionado con el programa Transit24 y sus funcionalidades.

Financiación de vehículos comerciales.

A la hora de financiar tu vehículo comercial Ford, confía en Ford Credit y su amplia gama de productos pensados para cada tipo de negocio.

FORD FINANCIACIÓN⁽¹⁾: La forma tradicional de adquirir tu Ford. Elige el modelo Ford que más se adapte a tus necesidades, la duración del contrato y la entrada que desees dar. Pagando una cuota mensual de mismo importe o diferente cada mes y al final del contrato el vehículo será tuyo.

FORD LEASING⁽¹⁾: Arrendamiento Financiero con opción de compra y valor residual igual a una cuota o superior.

La forma más flexible de adquirir tu Ford y con las ventajas fiscales del arrendamiento.

FORD RENTING⁽¹⁾: Alquiler a largo plazo sin opción de compra y con servicios añadidos (Seguro, Mantenimiento, Reparaciones...). La forma más completa de disfrutar tu Ford.

Estos productos están disponibles para empresas y autónomos.

FORD PROTECT Amplía la garantía hasta 7 años con Ford Protect.

Amplía la garantía estándar de 2 años y conduce sin preocupaciones durante muchos más. Elige el plan que mejor te convenga en función de los kilómetros que realices:

- 7 años/100.000 kms
- 7 años/140.000 kms
- 7 años/200.000 kms

FORD PROTECT MANTENIMIENTO Más protección con menos preocupaciones.

Planifica con tiempo y evita que aumenten los costes de mantenimiento. **Ford Protect Mantenimiento** incluye todas las ventajas para que disfrutes de la tranquilidad total:

- Mayor seguridad: Cubre las Revisiones Oficiales
- Sin sorpresas: A precios de hoy, sin estar expuestos a cambios en el futuro
- Accesibilidad: podrás pagarlo cómodamente junto con la cuota de financiación
- Valor añadido: Incrementa el valor de tu coche

Solo tienes que seleccionar el Ford Protect Mantenimiento que mejor se adapte a tus necesidades.

- 5 años/2 servicios
- 5 años/3 servicios
- 5 años/4 servicios
- 5 años/5 servicios

Adquiere en tu concesión en el momento de la compra de tu vehículo comercial o antes de pasar tu primera Revisión Oficial y olvídate de los gastos futuros.

*La reparación comenzará el mismo día laborable (si el vehículo se recibe antes de las 3 de la tarde) o como muy tarde antes de que hayan transcurrido 24 horas desde su recepción.

**La recogida y la entrega se realizan concertando una cita y teniendo en cuenta un tiempo de desplazamiento razonable (por un coste adicional).

***La sustitución del vehículo por otro similar puede excluir los vehículos carrozados. Consulta con tu concesionario especialista.

Información importante:

⁽¹⁾Las propuestas de Ford Financiación y Ford Leasing estarán sujetas a valoración crediticia por parte de la entidad financiera y ALD en el caso de propuestas de Ford Renting.

En Ford Leasing podría solicitarse una fianza al comienzo del contrato. Ford Renting es suministrado por ALD Automotive.

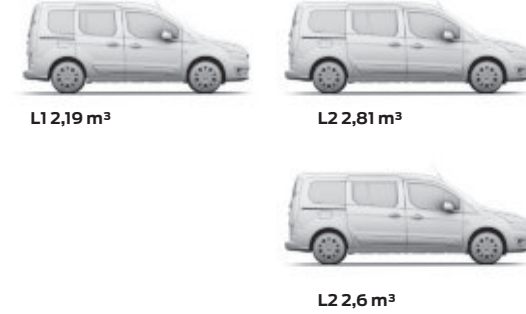
¹La duración de Ford Protect y Ford Protect Mantenimiento comienza en la fecha de inicio de la Garantía de vehículo nuevo (fecha de la primera matriculación). La duración del contrato y el kilometraje estimado determinan el número de mantenimientos que se realizan en cada Ford Protect Mantenimiento.

Dimensiones de la gama Connect

Van



Transit Connect Kombi

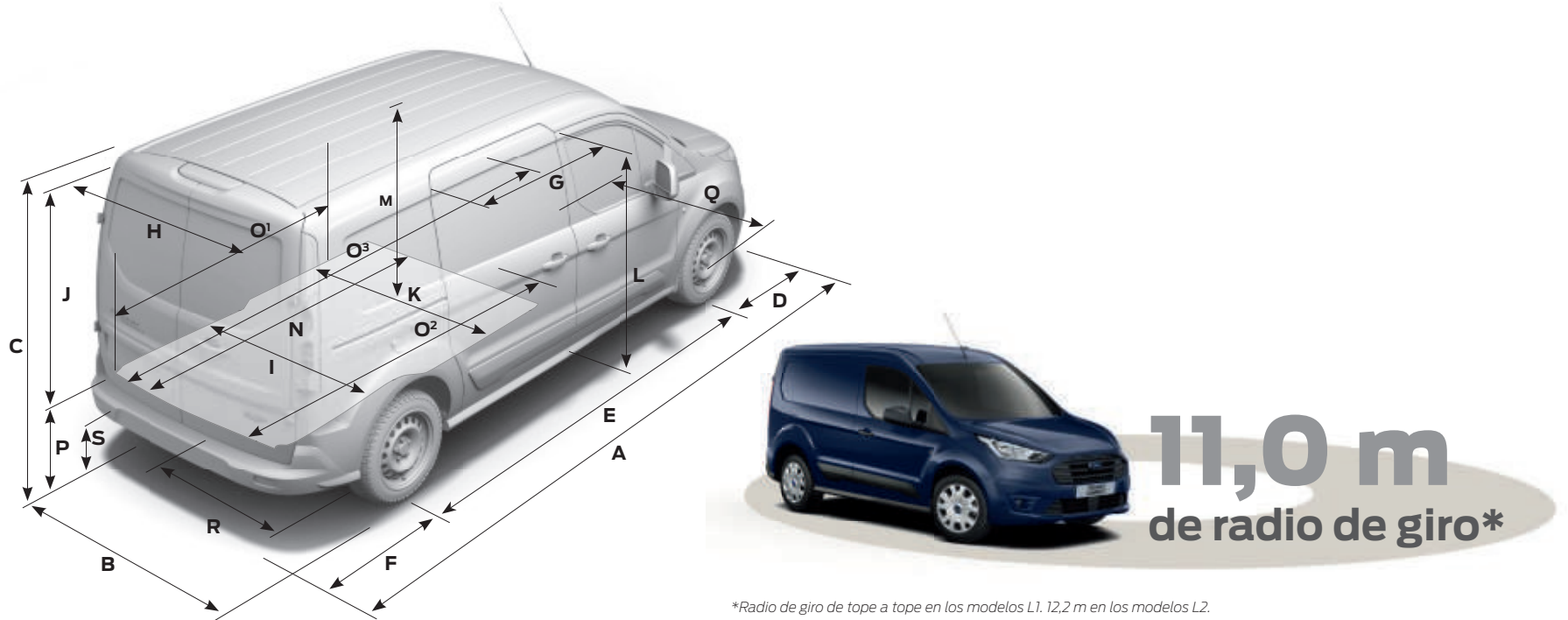


Nota: Se muestra la capacidad de carga cúbica de la Commercial Kombi con los asientos de la 2ª fila (L1) y los asientos de la 3ª fila (L2) abatidos.

		Transit Connect Van L1	Transit Connect Van L2	Transit Connect Kombi L1	Transit Connect Kombi L2	Transit Connect Kombi 7 asientos
A	Longitud total	4425	4825	4425	4825	4825
B	Anchura total (retrovisores plegados)	1835	1835	1835	1835	1835
B	Anchura total (retrovisores desplegados)	2137	2137	2137	2137	2137
C	Altura total (sin carga)	1844	1828	1844	1828	1828
D	Voladizo delantero	885	885	885	885	885
E	Batalla	2662	3062	2662	3062	3062
F	Voladizo trasero	878	878	878	878	878
G	Anchura de vano de puerta lateral	612	839	612	839	839
G	Anchura de vano de puerta lateral (Van con mamparo)	433	660	–	–	–
H	Anchura de vano de puerta trasera por debajo de la línea de la cintura	1248	1248	1193	1193	1193
I	Anchura del espacio de carga entre pasos de rueda	1226	1226	1192	1149	1149
J	Altura de vano de puerta trasera	1136	1136	1150	1146	1146
K	Anchura del espacio de carga a la altura del piso	1538	1538	1477	1477	1477
L	Altura de vano de puerta lateral	1228	1228	1003	1141	1141
M	Altura del espacio de carga de piso a techo	1269	1269	1234	1228	1066
N	Longitud máxima del espacio de carga hasta el mamparo	1753	2153	–	–	–
O¹	Longitud del espacio de carga (con mamparo, cargado hasta la línea de la cintura)	1558	1958	1548	1947	1947
O²	Longitud del espacio de carga (parte trasera de asiento delantero, a la altura del piso)	1831	2231	1828	2179	2179
O³	Longitud del espacio de carga (máxima, con carga a través del mamparo)	3000	3400	–	–	–
P	Altura de carga (sin carga)	599	599	616	597	597
Q	Ancho de vía delantero	1568	1568	1568	1568	1568
R	Ancho de vía trasero	1585	1585	1568	1584	1584
S	Distancia hasta el suelo	152	159	140	163	163
Capacidad						
	Volumen de carga detrás del mamparo (VDA/SAE)	2,6/2,9 m³	3,2/3,6 m³	–	–	–
	Volumen de carga sin mamparo (SAE)	3,0 m³	3,7 m³	–	–	–
	Volumen de carga sin mamparo, con asiento delantero abatido (SAE)	3,7 m³	4,4 m³	–	–	–
	Volumen de carga (asiento de la segunda fila levantado)	–	–	1,3 m³	1,5 m³	1,3 m³
	Volumen de carga (asiento de la segunda fila abatido)	–	–	2,2 m³	2,8 m³	2,6 m³
	Volumen de carga (7 asientos levantados)	–	–	–	–	0,3 m³
	Volumen de carga detrás del mamparo (asientos de la primera fila)	–	–	–	–	–
	Volumen de carga detrás del mamparo (asientos de la segunda fila)	–	–	–	–	–

	Transit Connect Van L1	Transit Connect Van L2	Transit Connect Kombi L1	Transit Connect Kombi L2	Transit Connect Kombi 7 asientos
Radio de giro (m)					
Entre bordillos	11,0	12,2	11,0	12,2	12,2
Entre paredes	11,7	12,5	11,7	12,5	12,5
Información adicional Interior – Delante					
Espacio efectivo hasta el techo	1190	1190	1190	1190	1190
Máximo espacio efectivo para las piernas	1055	1055	1055	1055	1055
Espacio a la altura del hombro	1465	1465	1465	1465	1465
Espacio a la altura de la cadera	1376	1376	1376	1376	1376

L1 = Batalla corta, **L2** = Batalla larga. Todas las dimensiones (indicadas en mm) están sujetas a las tolerancias de fabricación y hacen referencia a los modelos de especificación mínima, y no incluyen equipamiento adicional. Estas ilustraciones se proporcionan solamente a título orientativo. Las dimensiones pueden variar según el modelo y el equipamiento.



*Radio de giro de tope a tope en los modelos L1. 12,2 m en los modelos L2.

Saca el máximo partido a tu nuevo Ford

Queremos ayudarte a que saques el máximo partido a tu nuevo Ford. Para conseguirlo, necesitas saber hasta qué punto ha sido diseñado para cargar mercancías con toda seguridad, tanto en términos de carga útil como de volumen de carga. Tu Concesionario Ford de vehículos comerciales puede asesorarte profesionalmente sobre aspectos importantes de las especificaciones, y ayudarte a encontrar la furgoneta adecuada dentro de tu presupuesto y las necesidades de tu negocio.

La Ford Transit Connect está diseñada para transportar toda la carga que necesites.

La elección de una furgoneta nueva es una decisión importante, y se deben tener en cuenta muchos factores. Mientras que algunos aspectos, como seleccionar la versión más adecuada, identificar el uso principal y determinar el tamaño del espacio de carga, son relativamente simples, otros, como calcular la carga útil, son más complejos.

Capacidad de carga útil

Para calcular la carga útil, debes conocer dos datos: el peso máximo autorizado (PMA) del vehículo y su peso en orden de marcha.

Peso máximo autorizado (PMA)

El PMA es el peso máximo permitido del vehículo cuando está cargado y listo para iniciar la marcha, e incluye el peso del propio vehículo, los accesorios, el conductor y los pasajeros (según el peso estándar del sector de 75 kg/persona), los líquidos, el depósito de combustible al 90% (1 litro de gasoil = aproximadamente 0,85 kg), el equipamiento de posventa y opcional, y la carga.

Peso en orden de marcha

El peso en orden de marcha es el peso de un vehículo de la versión Ambiente con especificación estándar, e incluye los líquidos y el depósito de combustible al 90%, pero no incluye el conductor, los pasajeros ni la carga. Si tienes previsto cargar el vehículo casi hasta su máxima capacidad, recomendamos que antes de calcular la carga útil sumes un 5% del peso en orden de marcha a la cifra de dicho peso, como margen de error, para reducir el riesgo de sobrecarga.

La **carga útil** es la diferencia entre los dos valores.

Peso máximo autorizado menos peso en orden de marcha = carga útil

Para ayudarte a elegir el vehículo más adecuado a tus necesidades, te facilitamos a continuación información más detallada sobre los factores que pueden afectar a la carga útil del vehículo. Entre estos factores se incluyen los siguientes:

Conductor y pasajeros

Calculamos el peso del conductor y los pasajeros según el peso estándar del sector de 75 kg/persona. Recuerda que el conductor y los pasajeros no están incluidos en el peso en orden de marcha, por lo que cuando el conductor o los pasajeros están a bordo del vehículo, la carga útil se reduce en consecuencia.

Opciones montadas en fábrica

La mayor parte de las opciones montadas en fábrica afectarán a la carga útil del vehículo. Por ejemplo, el aire acondicionado puede añadir aproximadamente 13 kg al peso de un vehículo, por lo que la carga útil se verá reducida en consecuencia.

Versiones

Todos los valores de peso en orden de marcha que se indican en este folleto corresponden a modelos de la versión Ambiente con especificación estándar. Los modelos de la versión Trend por lo general pesan más que los de la versión Ambiente debido al mayor nivel de equipamiento y características.

Tolerancias de fabricación

Las variaciones en los procesos de fabricación y producción implican que es poco probable que dos vehículos pesen exactamente lo mismo. Debe tenerse en cuenta que el peso real siempre está sujeto a las tolerancias de fabricación, que pueden ocasionar variaciones en la carga útil entre las cifras que se indican en este folleto y el peso real. Nota: El usuario del vehículo es el responsable de garantizar que el vehículo cumple la legislación vigente para poder circular.

Accesorios y conversiones en posventa

Es importante que pienses bien qué es lo que vas a hacer con tu vehículo después de que te lo entreguemos. Cualquier accesorio montado en el vehículo o conversión realizada en posventa puede afectar de forma adversa a la carga útil. Consulta con tu Concesionario Ford de vehículos comerciales para obtener información y asesoramiento.

Si la carga útil es un aspecto clave para tu negocio, o si planeas transportar carga hasta alcanzar la capacidad máxima del vehículo (o casi), tu Concesionario Ford de vehículos comerciales podrá ayudarte. Gracias a su experiencia y conocimiento, podrán asesorarte sobre la especificación exacta que necesita tu vehículo para satisfacer las necesidades de tu negocio.

Configura tu furgoneta para que se adapte a tu trabajo

Los vehículos comerciales Ford están disponibles con una amplia gama de funciones y características de serie y opcionales. Tu Concesionario Ford de vehículos comerciales puede ayudarte a especificar las funciones y características del vehículo que mejor se adapten a las necesidades de tu negocio, incluidos los elementos técnicos que te ayudarán en el montaje de posventa de las conversiones o equipos especializados.

Pesos y cargas

	Combustible	Caja de cambios	Carga útil (kg) ^o	Peso máximo autorizado (kg)	Peso en orden de marcha (sin conductor) (kg)*	Peso en orden de marcha del eje delantero (kg)	Peso en orden de marcha del eje trasero (kg)	Relación de eje ^{oo}	GTM máx. (kg) con relación de eje indicada	Peso máx. de remolque (kg) Con freno (sin freno)	Emissiones de CO ₂ WLTP	Emissiones de CO ₂ NEDC	Consumo oficial WLTP	Ciudad	Carretera	Combinado	Consumo de combustible en l/100 km ^{ooo}
200 L1 Transit Connect Van																	
1.0 Ford EcoBoost 100 CV (74 kW)	Gasolina	Manual de 6 velocidades	598-689	1999-2090	1401	819	582	4.56	2900	1205 (750)	–	146	–	7.1	5.9	6.4	
1.5 Duratorq TDCi EcoBlue 75 CV (55 kW)	Diesel	Manual de 6 velocidades	522-678	1999-2155	1477	888	589	3.68	3020	1110 (750)	–	131-124	–	5.5-5.0	4.7-4.6	5.0-4.7	
1.5 TDCi EcoBlue 100 CV (74 kW)	Diesel	Automática de 8 velocidades	474-650	1999-2175	1525	937	588	3.80	3280	1452 (750)	–	146-135	–	6.1-5.2	5.3-5.0	5.6-5.1	
1.5 TDCi EcoBlue 100 CV (74 kW)	Diesel	Manual de 6 velocidades	522-683	1999-2160	1477	888	589	3.52	2980	1210 (750)	–	134-123	–	5.6-5.0	4.8-4.5	5.1-4.7	
1.5 TDCi EcoBlue 120 CV (88 kW) (con Auto-Start-Stop de serie)	Diesel	Automática de 8 velocidades	502-683	1999-2180	1497	912	585	3.80	3260	1459 (750)	–	142-135	–	5.7-5.2	5.3-5.0	5.4-5.1	
1.5 TDCi EcoBlue 120 CV (88 kW)	Diesel	Manual de 6 velocidades	528-684	1999-2155	1471	878	593	3.68	3170	1405 (750)	–	135-130	–	5.7-5.3	4.9-4.6	5.2-5.0	
220 L1 Transit Connect Van Carga Aumentada																	
1.5 TDCi EcoBlue 100 CV (74 kW)	Diesel	Manual de 6 velocidades	892	2375	1483	890	593	3.52	2980	1203 (750)	–	134-123	–	5.6-5.0	4.8-4.5	5.1-4.7	
1.5 TDCi EcoBlue 120 CV (88 kW)	Diesel	Automática de 8 velocidades	903	2405	1502	914	588	3.80	3260	1455 (750)	–	142-135	–	5.7-5.2	5.3-5.0	5.4-5.1	
1.5 TDCi EcoBlue 120 CV (88 kW)	Diesel	Manual de 6 velocidades	892	2370	1478	880	598	3.68	3170	1398 (750)	–	135-130	–	5.7-5.3	4.9-4.6	5.2-5.0	

L1 = Batalla corta, **L2** = Batalla larga. **Nota:** Todos los motores Diesel incluyen un filtro de partículas (cDPF). **Peso en orden de marcha** = El peso del vehículo completo y todo el equipamiento incluido un 90% de combustible y agua, pero sin la carga útil, el conductor o los pasajeros. **PMA** = Peso máximo autorizado. El peso total máximo autorizado de un vehículo; es decir, con carrocería, carga útil, accesorios, combustible, aceite, agua, conductor y pasajeros. **GTM** = Peso máximo autorizado del vehículo y remolque. El peso total máximo autorizado de un vehículo (remítase al PMA) junto con su remolque y la carga. ***Carga útil** = Peso máximo autorizado menos peso en orden de marcha. Todos los valores de peso en orden de marcha que se indican en este folleto corresponden a modelos Base con un equipamiento mínimo. Los modelos Trend, Limited y Sport tendrán unos pesos en orden de marcha mayores y, por lo tanto, menores cargas útiles debido a que el equipamiento de serie es mayor. Las opciones adicionales incorporadas al vehículo reducirán la carga útil según corresponda. Debe tenerse en cuenta que el peso real siempre está sujeto a las tolerancias de fabricación, que pueden ocasionar variaciones en la carga útil entre lo indicado en esta tabla y el peso real. Nota: El usuario del vehículo es el responsable de garantizar que el vehículo cumple la legislación vigente para poder circular. Los consumos declarados de combustible/energía, las emisiones de CO₂ y la autonomía eléctrica se miden según los requisitos y especificaciones técnicos de los reglamentos europeos (CE) 715/2007 y (EU) 2017/1151 con las últimas modificaciones. La información sobre consumos de combustible/energía y emisiones de CO₂ de los turismos y vehículos comerciales ligeros homologados según el Procedimiento Armonizado Mundial de Prueba de Vehículos Ligeros (World Harmonised Light Vehicle Test Procedure -WLTP-) estará disponible con valores NEDC (New European Drive Cycle -Nuevo Ciclo Europeo de Conducción-) y WLTP. El WLTP es un procedimiento nuevo y más realista para medir el consumo de combustible y las emisiones de CO₂ y sustituirá totalmente al NEDC, como muy tarde, a finales del año 2020. Los procedimientos estandarizados de ensayo de vehículos permiten la comparación entre los diferentes tipos de vehículos y distintos fabricantes. Los valores de emisiones de CO₂ pueden variar en función del equipamiento seleccionado, implicando un cambio en la fiscalidad aplicable y por tanto en el precio final de venta al público. Según la normativa aplicable, los valores NEDC serán los que se consideren para el cálculo de la fiscalidad asociada con la adquisición del vehículo (Impuesto Especial sobre Determinados Medios de Transporte). Para más información consulte la página web www.ford.es. El consumo de combustible, las emisiones de CO₂ y la autonomía eléctrica no sólo dependen del rendimiento del vehículo, influyen también el comportamiento al volante y otros factores no técnicos. El CO₂ es el principal gas de efecto invernadero responsable del calentamiento del planeta. Una guía sobre la economía de combustible y las emisiones de CO₂ con datos sobre todos los vehículos está disponible, sin cargo, en todos los concesionarios, o se puede descargar en la página web del Instituto para la Diversificación y Ahorro de la Energía (IDAE).

*Consumo combinado y emisiones de CO₂ de la L1 Van (N1) con motor 1.5 l Ford EcoBlue 100 CV, Auto-Start-Stop y limitador de velocidad a 100 km/h.



Pesos y cargas

															Consumo de combustible en l/100 km ⁹⁰⁰		
	Combustible	Caja de cambios	Carga útil (kg) ⁹	Peso máximo autorizado (kg)	Peso en orden de marcha (sin conductor) (kg) *	Peso en orden de marcha del eje delantero (kg)	Peso en orden de marcha del eje trasero (kg)	Relación de ejes ⁹⁰	GTM máx. (kg) con relación de eje indicada	Peso máx. de remolque (kg) Con freno (sin freno)	Emisiones de CO ₂ WLTP	Emisiones de CO ₂ NEDC	Consumo oficial WLTP	Ciudad	Carretera	Combinado	
220 L1 Transit Connect Kombi																	
1.5 TDCi EcoBlue 75 CV (55 kW)	Diesel	Manual de 6 velocidades	746	2325	1579	876	703	3.68	3050	1203 (750)	–	131-124	–	5.5-5.0	4.7-4.6	5.0-4.7	
1.5 TDCi EcoBlue 75 CV (55 kW) – MI	Diesel	Manual de 6 velocidades	771	2350	1579	876	703	3.68	3240	1200 (750)	140	116	5.3	4.9	4.2	4.5	
1.5 TDCi EcoBlue 100 CV (88 kW)	Diesel	Manual de 6 velocidades	746	2325	1579	876	703	3.52	3050	1201 (750)	–	134-123	–	5.6-5.0	4.8-4.5	5.1-4.7	
1.5 TDCi EcoBlue 100 CV (88 kW) – MI	Diesel	Manual de 6 velocidades	806	2385	1579	876	703	3.68	3240	1200 (750)	148	118	5.7	4.8	4.3	4.5	
1.5 TDCi EcoBlue 100 CV (74 kW)	Diesel	Automática de 8 velocidades	752	2375	1623	922	701	3.80	3350	1476 (750)	–	146-135	–	6.1-5.2	5.3-5.0	5.6-5.1	
1.5 TDCi EcoBlue 100 CV (88 kW) – MI	Diesel	Automática de 8 velocidades	747	2370	1623	922	701	3.80	3540	1456 (750)	164	127	6.3	5.1	4.7	4.8	
1.5 TDCi EcoBlue 120 CV (88 kW) (Trend)	Diesel	Manual de 6 velocidades	740	2320	1580	868	712	3.68	3240	1402 (750)	–	135-130	–	5.7-5.3	4.9-4.6	5.2-5.0	
1.5 TDCi EcoBlue 120 CV (88 kW) – MI (Trend)	Diesel	Manual de 6 velocidades	810	2390	1580	868	712	3.68	3450	1409 (750)	145	118	5.5	4.7	4.2	4.5	
210 L2 Transit Connect Van																	
1.0 Ford EcoBoost 100 CV (74 kW)	Gasolina	Manual de 6 velocidades	841-707	1999-2165	1458	858	600	4.56	2900	1143 (750)	–	146	–	7.1	5.9	6.4	
1.5 TDCi EcoBlue 75 CV (55 kW)	Diesel	Manual de 6 velocidades	450-711	1999-2260	1549	935	614	3.68	2880	1033 (750)	–	131-124	–	5.5-5.0	4.7-4.6	5.0-4.7	
1.5 TDCi EcoBlue 100 CV (74 kW)	Diesel	Automática de 8 velocidades	417-693	1999-2275	1582	975	607	3.80	3280	1389 (750)	–	146-135	–	6.1-5.2	5.3-5.0	5.6-5.1	
1.5 TDCi EcoBlue 100 CV (74 kW)	Diesel	Manual de 6 velocidades	461-717	1999-2255	1538	930	608	3.68	2980	1143 (750)	–	134-123	–	5.6-5.0	4.8-4.5	5.1-4.7	
1.5 TDCi EcoBlue 120 CV (88 kW)	Diesel	Automática de 8 velocidades	450-726	1999-2275	1549	950	599	3.80	3260	1402 (750)	–	142-135	–	5.7-5.2	5.3-5.0	5.4-5.1	
1.5 TDCi EcoBlue 120 CV (88 kW)	Diesel	Manual de 6 velocidades	460-716	1999-2255	1539	923	616	3.68	3170	1332 (750)	–	135-130	–	5.7-5.3	4.9-4.6	5.2-5.0	
240 L2 Transit Connect Carga Aumentada																	
1.5 TDCi EcoBlue 100 CV (74 kW)	Diesel	Manual de 6 velocidades	681	2405	1532	933	599	3.68	3010	1160 (750)	–	134-123	–	5.6-5.0	4.8-4.5	5.1-4.7	
1.5 TDCi EcoBlue 120 CV (88 kW)	Diesel	Automática de 8 velocidades	819	2375	1556	953	603	3.0	3260	1396 (750)	–	142-135	–	5.7-5.2	5.3-5.0	5.4-5.1	
1.5 TDCi EcoBlue 120 CV (88 kW)	Diesel	Manual de 6 velocidades	860	2405	1545	925	620	3.68	3170	1326 (750)	–	135-130	–	5.7-5.3	4.9-4.6	5.2-5.0	

Pesos y cargas

															Consumo de combustible en l/100 km ⁹⁰⁰		
	Combustible	Caja de cambios	Carga útil (kg) ⁹	Peso máximo autorizado (kg)	Peso en orden de marcha (sin conductor) (kg) [*]	Peso en orden de marcha del eje delantero (kg)	Peso en orden de marcha del eje trasero (kg)	Relación de ejes ⁹⁰	GTM máx. (kg) con relación de eje indicada	Peso máx. de remolque (kg) Con freno (sin freno)	Emisiones de CO ₂ WLTP	Emisiones de CO ₂ NEDC	Consumo oficial WLTP	Ciudad	Carretera	Combinado	
230 L2 Transit Connect Kombi																	
1.5 TDCi EcoBlue 100 CV (74 kW)	Diesel	Manual de 6 velocidades	726	2385	1659	972	687	3.68	3050	1155 (750)	–	134-123	–	5.6-5.0	4.8-4.5	5.1-4.7	
1.5 TDCi EcoBlue 100 CV (74 kW) – MI	Diesel	Manual de 6 velocidades	631	2290	1659	972	687	3.68	3400	1280 (750)	153	120	5.8	4.8	4.4	4.6	
1.5 TDCi EcoBlue 100 CV (74 kW) – MI	Diesel	Automática de 8 velocidades	599	2290	1691	1011	680	3.80	3080	929 (750)	168	133	6.4	5.4	5.0	5.1	
1.5 TDCi EcoBlue 120 CV (88 kW)	Diesel	Automática de 8 velocidades	706	2380	1674	999	675	3.80	2660	755 (750)	–	142-135	–	5.7-5.2	5.3-5.0	5.4-5.1	
1.5 TDCi EcoBlue 120 CV (88 kW) (Trend)	Diesel	Manual de 6 velocidades	741	2405	1664	966	698	3.68	3240	1320 (750)	–	135-130	–	5.7-5.3	4.9-4.6	5.2-5.0	
1.5 TDCi EcoBlue 120 CV (88 kW) – MI (Trend)	Diesel	Manual de 6 velocidades	626	2290	1664	966	698	3.68	3590	1465 (750)	150	122	5.7	4.9	4.4	4.7	
L2 Transit Connect Kombi con 7 asientos																	
1.5 TDCi EcoBlue 100 CV (74 kW) – MI	Diesel	Manual de 6 velocidades	708	2405	1697	964	733	3.68	3400	1092 (750)	–	120	–	4.8	4.4	4.6	
1.5 TDCi EcoBlue 100 CV (74 kW) – MI	Diesel	Automática de 8 velocidades	668	2405	1737	1008	729	3.80	3080	732 (730)	–	133	–	5.4	5.0	5.1	
1.5 TDCi EcoBlue 120 CV (88 kW) – MI (Trend)	Diesel	Manual de 6 velocidades	688	2405	1717	965	752	3.68	3590	1262 (750)	–	122	–	4.9	4.4	4.7	

L1 = Batalla corta, **L2** = Batalla larga. **Nota:** Todos los motores Diesel incluyen un filtro de partículas (cDPF). **Peso en orden de marcha** = El peso del vehículo completo y todo el equipamiento incluido un 90% de combustible y agua, pero sin la carga útil, el conductor o los pasajeros. **PMA** = Peso máximo autorizado. El peso total máximo autorizado de un vehículo; es decir, con carrocería, carga útil, accesorios, combustible, aceite, agua, conductor y pasajeros. **GTM** = Peso máximo autorizado del vehículo y remolque. El peso total máximo autorizado de un vehículo (remítase al PMA) junto con su remolque y la carga. ***Carga útil** = Peso máximo autorizado menos peso en orden de marcha. Todos los valores de peso en orden de marcha que se indican en este folleto corresponden a modelos Base con un equipamiento mínimo. Los modelos Trend, Limited y Sport tendrán unos pesos en orden de marcha mayores y, por lo tanto, menores cargas útiles debido a que el equipamiento de serie es mayor. Las opciones adicionales incorporadas al vehículo reducirán la carga útil según corresponda. Debe tenerse en cuenta que el peso real siempre está sujeto a las tolerancias de fabricación, que pueden ocasionar variaciones en la carga útil entre lo indicado en esta tabla y el peso real. Nota: El usuario del vehículo es el responsable de garantizar que el vehículo cumple la legislación vigente para poder circular. Los consumos declarados de combustible/energía, las emisiones de CO₂ y la autonomía eléctrica se miden según los requisitos y especificaciones técnicos de los reglamentos europeos (CE) 715/2007 y (EU) 2017/1151 con las últimas modificaciones. La información sobre consumos de combustible/energía y emisiones de CO₂ de los turismos y vehículos comerciales ligeros homologados según el Procedimiento Armonizado Mundial de Prueba de Vehículos Ligeros (World Harmonised Light Vehicle Test Procedure -WLTP-) estará disponible con valores NEDC (New European Drive Cycle -Nuevo Ciclo Europeo de Conducción-) y WLTP. El WLTP es un procedimiento nuevo y más realista para medir el consumo de combustible y las emisiones de CO₂ y sustituirá totalmente al NEDC, como muy tarde, a finales del año 2020. Los procedimientos estandarizados de ensayo de vehículos permiten la comparación entre los diferentes tipos de vehículos y distintos fabricantes. Los valores de emisiones de CO₂ pueden variar en función del equipamiento seleccionado, implicando un cambio en la fiscalidad aplicable y por tanto en el precio final de venta al público. Según la normativa aplicable, los valores NEDC serán los que se consideren para el cálculo de la fiscalidad asociada con la adquisición del vehículo (Impuesto Especial sobre Determinados Medios de Transporte). Para más información consulte la página web www.ford.es. El consumo de combustible, las emisiones de CO₂ y la autonomía eléctrica no sólo dependen del rendimiento del vehículo, influyen también el comportamiento al volante y otros factores no técnicos. El CO₂ es el principal gas de efecto invernadero responsable del calentamiento del planeta. Una guía sobre la economía de combustible y las emisiones de CO₂ con datos sobre todos los vehículos está disponible, sin cargo, en todos los concesionarios, o se puede descargar en la página web del Instituto para la Diversificación y Ahorro de la Energía (IDAE).



Sub 1-litre
Ford 1.0 litre EcoBoost

Datos del motor

	Caja de cambios	Características técnicas del motor	Potencia máxima ^a	Par máximo ^a
1.0 Ford EcoBoost 74 kW (100 CV) de gasolina, Euro 6.2	Manual de 6 velocidades	3 cilindros en línea, dos árboles de levas en culata, 12 válvulas, culata de aleación, inyección directa a alta presión, sistema de inyección de combustible Common Rail, turbocompresor con intercambiador de calor	74 kW (100 CV)	170 Nm (1400-4000)
1.5 TDCi EcoBlue 55 kW (75 CV) Diesel, Euro 6.2	Manual de 6 velocidades	4 cilindros en línea, dos árboles de levas en culata, 16 válvulas, bloque motor de aluminio tipo "open deck", inyección directa mediante inyectores solenoides, sistema de inyección de combustible Common Rail de 3ª generación, turbocompresor de geometría fija con intercambiador de calor, bomba de aceite de desplazamiento variable, protección térmica, cárter "dividido", actuador electrónico e intercambiador de calor refrigerado por agua controlable	55 kW (75 CV)	220 Nm (1750-2000)
1.5 TDCi EcoBlue 74 kW (100 CV) Diesel, Euro 6.2	Manual de 6 velocidades	4 cilindros en línea, dos árboles de levas en culata, 16 válvulas, bloque motor de aluminio tipo "open deck", inyección directa mediante inyectores solenoides, sistema de inyección de combustible Common Rail de 3ª generación, turbocompresor de geometría fija con intercambiador de calor, bomba de aceite de desplazamiento variable, protección térmica, cárter "dividido", actuador electrónico e intercambiador de calor refrigerado por agua controlable	74 kW (100 CV)	240 Nm (2000-2500)
1.5 TDCi EcoBlue 74 kW (100 CV) Diesel, Euro 6.2	Automática de 8 velocidades	4 cilindros en línea, dos árboles de levas en culata, 16 válvulas, bloque motor de aluminio tipo "open deck", inyección directa mediante inyectores solenoides, sistema de inyección de combustible Common Rail de 3ª generación, turbocompresor de geometría fija con intercambiador de calor, bomba de aceite de desplazamiento variable, protección térmica, cárter "dividido", actuador electrónico e intercambiador de calor refrigerado por agua controlable	74 kW (100 CV)	240 Nm (2000-2500)
1.5 TDCi EcoBlue 88 kW (120 CV) Diesel, Euro 6.2	Manual de 6 velocidades	4 cilindros en línea, dos árboles de levas en culata, 16 válvulas, bloque motor de aluminio tipo "open deck", inyección directa mediante inyectores solenoides, sistema de inyección de combustible Common Rail de 3ª generación, turbocompresor de geometría fija con intercambiador de calor, bomba de aceite de desplazamiento variable, protección térmica, cárter "dividido", actuador electrónico e intercambiador de calor refrigerado por agua controlable	88 kW (120 CV)	270 Nm (1750-2000)
1.5 TDCi EcoBlue 88 kW (120 CV) Diesel, Euro 6.2	Automática de 8 velocidades	4 cilindros en línea, dos árboles de levas en culata, 16 válvulas, bloque motor de aluminio tipo "open deck", inyección directa mediante inyectores solenoides, sistema de inyección de combustible Common Rail de 3ª generación, turbocompresor de geometría fija con intercambiador de calor, bomba de aceite de desplazamiento variable, protección térmica, cárter "dividido", actuador electrónico e intercambiador de calor refrigerado por agua controlable	88 kW (120 CV)	270 Nm (1750-2000)

^aSe ha probado conforme a ISO 1585. **Nota:** Todos los motores Diesel están equipados de serie con filtro de partículas Diesel de recubrimiento metálico (cDPF).



Sistema de control de presión de los neumáticos (TPMS) (Opción)

Disponibilidad de versiones

Transmisión	L1					L2				
	Ambiente	Ambiente Carga Aumentada	Trend	Trend Carga Aumentada	Sport	Ambiente	Ambiente Carga Aumentada	Trend	Trend Carga Aumentada	Sport
Ford Transit Connect Van										
1.0 Ford EcoBoost 74 kW (100 CV)	●	–	●	–	–	●	–	●	–	–
1.5 TDCi EcoBlue 55 kW (75 CV)	●	–	●	–	–	●	–	–	–	–
1.5 TDCi EcoBlue 74 kW (100 CV)	●	–	●	●	–	●	–	●	●	–
1.5 TDCi EcoBlue 74 kW (100 CV)	–	–	●	–	–	–	–	–	–	–
1.5 TDCi EcoBlue 88 kW (120 CV) (Sport a partir del MY2019.25)	–	–	●	●	●	–	–	●	●	●
1.5 TDCi EcoBlue 88 kW (120 CV)	–	–	–	●	–	–	–	●	●	–
Ford Transit Connect Kombi M1 y N1										
1.5 TDCi EcoBlue 55 kW (75 CV) – N1	●	–	–	–	–	–	–	–	–	–
1.5 TDCi EcoBlue 55 kW (75 CV) – M1	●	–	–	–	–	–	–	–	–	–
1.5 TDCi EcoBlue 74 kW (100 CV) – N1	●	–	●	–	–	●	–	●	–	–
1.5 TDCi EcoBlue 74 kW (100 CV) – M1	●	–	●	–	–	●	–	●	–	–
1.5 TDCi EcoBlue 100 CV (74 kW) – N1	–	–	●	–	–	–	–	–	–	–
1.5 TDCi EcoBlue 74 kW (100 CV) – M1	–	–	●	–	–	–	–	●	–	–
1.5 TDCi EcoBlue 88 kW (120 CV) – N1	–	–	●	–	–	–	–	●	–	–
1.5 TDCi EcoBlue 88 kW (120 CV) – N1	–	–	–	–	–	–	–	●	–	–
1.5 TDCi EcoBlue 88 kW (120 CV) – M1	–	–	●	–	–	–	–	●	–	–

● = Disponible. **Nota:** Todos los motores Diesel están equipados de serie con filtro de partículas Diesel de recubrimiento metálico (cDPF). **L1** = Batalla corta, **L2** = Batalla larga.

Diseño y estética

	L1			L2			Código MFC
	Ambiente	Trend	Sport	Ambiente	Trend	Sport	
Ruedas							
Rueda de repuesto con llanta de acero (Incompatible con asiento de acompañante doble en Van) (en Kombi solo disponible en M1)	○	○	○	○	○	○	D17AD
Llantas de acero – 16"x6½"	●	–	–	●	–	–	D5AAG/ D2XD8
Llantas de acero y tapacubos completo – 16"x6½"	–	●	–	–	●	–	D2XAD/ D5AA3
Llanta de aleación – 16"x6½" (de serie en Kombi con transmisión automática, opcional en Van Trend)	–	○ / ●	–	–	○ / ●	–	D2XA1
Llanta de aleación – 16"x6½" en color Dark Stainless	–	–	●	–	–	●	D2XBG
Características de diseño							
Paquete de diseño deportivo	–	–	●	–	–	●	ACLA4
Paragolpes delantero – Color negro	●	–	–	●	–	–	CLFGB
Paragolpes delantero – Color de la carrocería	–	●	●	–	●	●	CLFGF
Paragolpes central trasero – Color negro	●	●	–	●	●	–	CLMCC
Paragolpes trasero – Color de la carrocería con spoiler deportivo	–	–	●	–	–	●	CLMAK
Extremos del paragolpes trasero – Color negro	●	–	–	●	–	–	CLEAB
Extremos del paragolpes trasero – Color de la carrocería	–	●	●	–	●	●	CLEAC
Manecillas de las puertas – Color negro	●	●	–	●	●	–	CAA AE
Manecillas de las puertas – Color de la carrocería	–	–	●	–	–	●	CAAAC

Diseño y estética

	L1			L2			Código MFC
	Ambiente	Trend	Sport	Ambiente	Trend	Sport	
Manecilla de la puerta de carga/portón trasero – Color negro	●	●	–	●	●	–	CACAF
Manecilla de la puerta de carga/portón trasero – Color de la carrocería	–	–	●	–	–	●	CACAC
Rejilla del radiador – Color negro	●	●	●	●	●	●	BLDCX
Moldura lateral de carrocería ancha – Color negro	●	●	–	●	●	–	BMBAC
Moldura lateral de carrocería ancha – Color de la carrocería	–	–	●	–	–	●	BMBBL
Spoiler delantero con perfil (no disponible en motores de gasolina)	●	●	●	●	●	●	FHYAB
Ventana trasera fija (de serie en Kombi)	○ / ●	○ / ●	○	○ / ●	○ / ●	○	B3HAC
Raíles de techo (en L2 Van solo disponible en versiones con Carga Aumentada)	○	○	●	○	○	●	BLYA3, FCSD-E
Tirador interior de puerta – Negra	●	●	–	●	●	–	BCFAC
Tirador interior de puerta – Acabado cromado	–	–	●	–	–	●	BCFAB
Mamparo – Acero, de tamaño completo, con trampilla para carga (disponible con asiento de acompañante doble) (Van solamente)	○	○	–	○	○	–	A6AA3
Mamparo – Acero, de tamaño completo con ventana, con trampilla para carga (disponible con asiento de acompañante doble) (Van solamente)	○	○	–	○	○	–	A6AA4

● = De serie, ○ = Opción, con coste adicional, □ = Parte de un paquete opcional, con coste adicional. **L1** = Batalla corta, **L2** = Batalla larga.

Caja de cambios automática
(Opción, versiones Diesel solamente)



Experiencia de conducción

	L1			L2			Código MFC
	Ambiente	Trend	Sport	Ambiente	Trend	Sport	
Asistencia al conductor							
Sensores de aparcamiento traseros	○ / □	○ / □	●	○ / □	○ / □	●	HNKAB
Sensores de aparcamiento delanteros y traseros	–	○	○	–	○	○	HNLAB
Cámara de visión trasera (incluye sensores de aparcamiento traseros)	○	○	○	○	○	○	J3KAM
Servodirección eléctrica (EPAS)	●	●	●	●	●	●	De serie
Asistencia de arranque en pendiente	●	●	●	●	●	●	A54AB
Asistencia de mantenimiento de carril (incluye sistema de alerta de conductor) (de serie en Kombi M1)	–	□	□	–	□	□	HLNAB
Asistente de precolisión con sistema de detección de peatones	–	□	□	–	□	□	FBFAC
Control de crucero adaptativo (incluye alerta de alcance, Asistente de precolisión con sistema de detección de peatones y Asistencia de mantenimiento de carril) (Obliga a limitador de velocidad inteligente)	–	□	□	–	□	□	GTDAC
Control de estabilidad del remolque (incluido en ganchos de remolque opcionales)	□	□	□	□	□	□	C2DAB
Control de crucero con limitador de velocidad ajustable	○	○	●	○	○	●	GTDAJ
Iluminación exterior							
Faros antiniebla	–	●	–	–	●	–	JBKAB
Faros antiniebla adaptativos	–	□	●	–	□	●	JBKAL
Faros halógenos con luces de conducción diurna	●	●	●	●	●	●	JBBAB
Faros automáticos (incluye sensor de lluvia) (de serie en Sport solo con la radio de 4" Bluetooth DAB opcional sin coste)	–	□	●	–	□	●	JEDAD
Suspensión							
Suspensión delantera: Independiente. Columnas McPherson, brazo inferior anclado a subchasis y barra estabilizadora	●	●	●	●	●	●	De serie
Suspensión trasera: Eje torsional transversal con efecto estabilizador y brazos tirados longitudinales	●	●	●	●	●	●	De serie
Instrumentos y mandos							
Sistema de control de la presión de los neumáticos (TPMS) (de serie en Kombi M1, no disponible en Van)	●	●	–	●	●	–	HJCAB
Paquetes opcionales							
Paquete Confort Plus (Control de crucero con limitador de velocidad + Volante de cuero; Faros antiniebla adaptativos; Sensor de Lluvia + Faros automáticos; Sensor Parking Trasero (Obliga a Radio 4,2" DAB o Sync) (En Kombi no incluye el Sensor de Lluvia + Faros automáticos)	–	○	–	–	○	–	AGJAE
Paquete Confort (Control de crucero con limitador de velocidad + Volante de cuero; Faros antiniebla adaptativos (Obliga a Radio 4,2" DAB o Sync) (Solo Kombi)	–	○	–	–	○	–	AGJAG
Paquete Alerta de Cambio de Carril Plus (Asistente de precolisión con sistema de detección de peatones; Alerta y asistente de mantenimiento de carril; Monitor de conducción segura) (De serie en Kombi M1)	–	○	○	–	○	○	FBFAC
Paquete Control de Crucero Adaptativo (Control de crucero adaptativo con alerta de alcance; Asistente de precolisión con sistema de detección de peatones; Alerta y asistente de mantenimiento de carril; Monitor de conducción segura) (Obliga a Paquete Limitador de Velocidad Inteligente en NI)	–	○	○	–	○	○	GTDAC
Paquete Limitador de Velocidad Inteligente (Obliga a Paq C.C. Adaptativo o Control de Crucero o Paquete Confort/Confort Plus. Incluye Reconocimiento de Señales de Tráfico) (De serie en Kombi M1)	–	○	○	–	○	○	GTCAV

● = De serie, ○ = Opción, con coste adicional, □ = Parte de un paquete opcional, con coste adicional. **L1** = Batalla corta, **L2** = Batalla larga.

Rendimiento y eficiencia

	L1			L2			Código MFC
	Ambiente	Trend	Sport	Ambiente	Trend	Sport	
Motor							
Sistema Easy Fuel de Ford	●	●	●	●	●	●	De serie
Depósito de combustible – 60 litros	●	●	●	●	●	●	De serie
Depósito de AdBlue – 17 litros (de serie con motor Diesel Ford EcoBlue)	●	●	●	●	●	●	De serie
Transmisión manual de 6 velocidades	●	●	●	●	●	●	TR-E8
Transmisión automática de 8 velocidades	○	○	–	○	○	–	TR-GM
Tecnología							
Parrilla activa	●	●	●	●	●	●	BLHAB
Auto-Start-Stop	●	●	●	●	●	●	DECAU

● = De serie, ○ = Opción, con coste adicional, **L1** = Batalla corta, **L2** = Batalla larga.

Parabrisas térmico Quickclear
(De serie en Trend y Sport)



Confort y comodidad

	L1			L2			
	Ambiente	Trend	Sport	Ambiente	Trend	Sport	Código MFC
Confort interior							
Compartimento portaobjetos en el salpicadero	●	●	●	●	●	●	BBMAB
Portavasos delanteros	●	●	●	●	●	●	B5ZAE
Guantera con tapa (Van)	–	●	●	–	●	●	B5LAC
Guantera con tapa (Kombi)	●	●	–	●	●	–	B5LAC
Consola central (con asiento de pasajero delantero individual)	●	●	●	●	●	●	B5WCA
Espacio de almacenaje (asiento de pasajero delantero doble opcional)	●	●	–	●	●	–	B5WCC
Sistemas de audio y comunicación							
Radio Connection, mandos en el volante, USB y Bluetooth®, cuatro altavoces	○	●	–	○	●	–	ICFAB Ice 1
Radio con pantalla TFT de 3.5" con centro de mensajes, cuatro altavoces, Bluetooth® y control por voz, mensajería de texto audible, USB	–	–	●	–	–	●	ICFFY ICE 153
Radio DAB, con pantalla TFT de 4" con centro de mensajes, cuatro altavoces, Bluetooth® y control por voz, mensajería de texto audible, USB	–	○	○	–	○	○	ICFFZ ICE 154
Radio con pantalla táctil TFT de 6", cuatro altavoces, Ford SYNC 3, control por voz, Apple CarPlay, Android Auto, Asistente de Emergencia**, llamadas manos libres, Bluetooth®, mensajería de texto audible, 2 tomas USB y cámara de visión trasera	–	○	○	–	○	○	ICFAK ICE 9
Radio con pantalla táctil TFT de 6" con Navegador, cuatro altavoces, Ford SYNC 3, control por voz, Apple CarPlay, Android Auto, Asistente de Emergencia**, llamadas manos libres, Bluetooth®, mensajería de texto audible, 2 tomas USB y cámara de visión trasera	–	○	○	–	○	○	ICFAL Ice 10
Climatización							
Aire acondicionado – Manual con función de recirculación inteligente	○	●	–	○	●	–	AC--S
Climatizador bizona	–	○	●	–	○	●	AC--G
Iluminación interior							
Luces de cortesía – Luz de techo delantera	●	–	–	●	–	–	JCFAF
Luces de cortesía – Luz de techo delantera con dos luces de lectura	–	●	●	–	●	●	JCFAC
Luces – Guanteras	–	–	●	–	–	●	JCLAB
Asientos							
Ajuste de asiento – Conductor, manual en 2 direcciones (adelante/atrás + inclinación)	●	–	–	●	–	–	BYPAB
Ajuste de asiento – Conductor, manual en 4 direcciones (adelante/atrás, arriba/abajo + inclinación)	○	●	●	○	●	●	BYPAD
Ajuste de asiento – Acompañante, manual en 2 direcciones (adelante/atrás + inclinación)	●	●	●	●	●	●	BYQAB
Asiento – Acompañante individual	●	●	●	●	●	●	FS--B
Asiento – Acompañante doble, plegable (no disponible en Kombi)	○	○	–	○	○	–	FS--G
3 asientos en la segunda fila (no disponible para Van)	●	●	–	●	●	–	BVBAM
Dos asientos individuales en la tercera fila (Kombi de batalla larga solamente)	–	–	–	○	○	–	BYCAJ
Apoyo lumbar del asiento del conductor	○	●	●	○	●	●	BWRAB
Retrovisor interior – Autocrómico	□	□	●	□	□	●	BSBAF
Retrovisor interior – Montado en el parabrisas (en combinación con ventanas traseras y mamparo acristalado en Van)	●	●	–	●	●	–	BSBAB

Confort y comodidad

	L1			L2			
	Ambiente	Trend	Sport	Ambiente	Trend	Sport	Código MFC
Instrumentos y mandos							
Retrovisores exteriores – Retrovisor exterior manual, color negro con eliminador de puntos ciegos	●	–	–	●	–	–	BSHA7
Retrovisores exteriores – Termoeléctricos, color negro	○	●	–	○	●	–	BSHAX
Retrovisores exteriores – Color de la carrocería. termoléctricos, plegables electrónicamente	–	○	●	–	○	●	BSHAZ
Limpiaparabrisas delanteros con barrido intermitente variable de 2 velocidades	●	●	–	●	●	–	CFFAB
Limpiaparabrisas con sensor de lluvia (incluye faros automáticos)	○	○	●	○	○	●	CFFAE
Limpia parabrisas trasero (incluido en ventas traseras fijas opcionales en Van) (de serie en Kombi)	○	○	○	○	○	○	CFEAB
Parabrisas trasero térmica (incluido en ventas traseras fijas opcionales en Van) (de serie en Kombi)	○	○	○	○	○	○	B3NAB
Pomo de la palanca de cambios – Uretano	●	●	–	●	●	–	CAEBK
Pomo de la palanca de cambios – Cuero	–	–	●	–	–	●	CAEAB
Volante – 4 radios en uretano con carcasa negra	●	●	–	●	●	–	GTAAJ
Volante – 4 radios en cuero con carcasa cromada	□	□	●	□	□	●	GTABU
Ventanilla del conductor – Elevalunas eléctrico con función "one touch down"	●	●	●	●	●	●	B2CAG
Ordenador de a bordo	●	●	●	●	●	●	HEBAD
Tecnología							
Parabrisas térmico Quickclear con surtidores térmicos	□	●	●	□	●	●	B3MAB
MyKey	○	○	○	○	○	○	A64AB
Paquetes opcionales							
Preinstalación de audio	●	–	–	●	–	–	ICFAA Ice 0
Paquete Cool – Aire acondicionado delantero y radio Bluetooth®	○	●	–	○	●	–	AGJAC

● = De serie, ○ = Opción, con coste adicional, □ = Parte de un paquete opcional, con coste adicional. **L1** = Batalla corta, **L2** = Batalla larga. Los logotipos y la marca Bluetooth® son propiedad de Bluetooth SIG, Inc. y Ford Motor Company y sus compañías filiales disponen de autorización para hacer uso de los mismos. Las demás marcas registradas y nombres comerciales pertenecen a sus respectivos propietarios. **Ford Emergency Assistance es una innovadora función de SYNC que emplea un teléfono móvil conectado y vinculado por Bluetooth® para ayudar a los ocupantes del vehículo a realizar una llamada directa al centro de comunicaciones local tras un accidente en el que se hayan desplegado los airbags o se haya desconectado la bomba de combustible. Esta función está activa en más de 40 países y regiones europeos.



Seguridad y protección

	L1			L2			
	Ambiente	Trend	Sport	Ambiente	Trend	Sport	Código MFC
Seguridad							
Tercera luz de freno	●	●	●	●	●	●	JDDAB
Cinturones de seguridad – Delanteros de 3 puntos con pretensor, ajuste de altura y limitadores de carga	●	●	●	●	●	●	De serie
Aviso del cinturón de seguridad del conductor	●	●	●	●	●	●	BY5AI/ BY5AJ
Rejilla de protección de la ventana trasera (accesorio)	○	○	○	○	○	○	BPDAB
Sistema de frenos antibloqueo (ABS) con distribución electrónica de la potencia de frenado (EBD) y control electrónico de estabilidad (ESC)	●	●	●	●	●	●	FEAAN
Airbag – Conductor	●	●	●	●	●	●	CPGAB
Airbag – Acompañante* con interruptor de desactivación (de serie en Kombi M1)	○ / □	○ / □	○ / □	○ / □	○ / □	○ / □	CPHAB
Airbags – Airbag lateral del conductor y del acompañante (lateral y de tórax) (de serie en Kombi M1)	□	□	□	□	□	□	CPMAB/ CPNAB
Asistencia en frenadas de emergencia (EBA)	●	●	●	●	●	●	FCBAD
Protección							
Cierre – Cierre automático de seguridad	●	●	●	●	●	●	CB1AB
Cierre centralizado	●	●	●	●	●	●	CBAAB
Llave de mando a distancia y llave convencional	●	●	–	●	●	–	CADAE
Dos llaves de mando a distancia (este paquete no incluye llave convencional)	○	○	●	○	○	●	CADAF
Alarma antirrobo perimétrica (en Ambiente solo en Kombi)	○	○	–	○	○	–	HNAAD
Alarma Thatcham de categoría 1 (en Ambiente solo en Kombi)	○	○	–	○	○	–	HNAAG
Protección – Sistema antirrobo pasivo (PATS)	●	●	●	●	●	●	HNDAF
Frenos							
Freno de disco en las 4 ruedas con servofreno	●	●	●	●	●	●	FBAAD
Aviso de frenada de emergencia (las luces de freno parpadean de forma automática al frenar a fondo)	●	●	●	●	●	●	FCCAB

● = De serie, ○ = Opción, con coste adicional, □ = Parte de un paquete opcional, con coste adicional. **L1** = Batalla corta, **L2** = Batalla larga.
***Nota: No se debe colocar nunca un asiento para niños en sentido contrario a la marcha en el asiento del acompañante si el vehículo Ford está equipado con airbag del acompañante y está activado.**

Características auxiliares

	L1			L2			
	Ambiente	Trend	Sport	Ambiente	Trend	Sport	Código MFC
Carrocería							
Puertas – Doble puerta de carga lateral (de serie en Kombi) (en L2 Van solo disponible con Carga Aumentada)	○ / ●	○ / ●	○	○ / ●	○ / ●	–	A4LAC
Puertas – Puerta lateral de carga	○ / □	●	●	●	●	●	A4LAB
Puertas – Portón trasero acristalado (de serie en las Kombi M1, opción en N1) (en Van L1 Ambiente incluye puerta lateral de carga)	○ / ●	○ / ●	–	○ / ●	○ / ●	–	A6KAC
Puertas – Doble puerta de carga trasera, con bisagras (De serie en Van y Kombi N1)	●	●	●	●	●	●	A6KAB
Ventanillas laterales – Segunda fila, fijas (En Van L2 solo con Carga Aumentada)	○	○	○	○	○	–	B3BAC, B3AAC
Moqueta y revestimientos							
Revestimiento del piso – Goma (de serie en Van, opción en Kombi)	●	●	●	●	●	●	BBKAC
Asideros interiores – Delante	●	●	●	●	●	●	BEJAK
Sistema eléctrico							
Toma eléctrica de 12 V (una en el salpicadero) (no disponible en Kombi)	●	●	●	●	●	●	J3AAB
Toma eléctrica de 12 V (dos tomas: una en el salpicadero y otra en la parte trasera de la consola) (disponible para Kombi solamente)	●	●	–	●	●	–	J3AAC
Toma de corriente de 230 V (Incompatible con SYNC)	○	○	○	○	○	○	HUKAD
Cargador inalámbrico	○	○	○	○	○	○	IEXAB
My Ford Dock (Incompatible con radio 4" y radio SYNC)	○	○	–	○	○	–	C2PAB
Funcionalidad exterior							
Gancho de remolque – Incluye control de estabilidad del remolque (En Van, no disponible con transmisión automática) (En Kombi no disponible en motor de 75 CV, incompatible con tercera fila de asientos y rueda de repuesto opcional)	○	○	○	○	○	○	C1DAB
Gancho de remolque desmontable (En Van solo con Carga Aumentada de transmisión automática) (En Kombi solo disponible con transmisión automática)	–	○	–	–	○	–	C1MAL
Compartimento de carga							
Protección del suelo de carga (Solo en Van)	–	●	●	–	●	●	BDIAJ
Ganchos de sujeción de la carga	●	●	●	●	●	●	A9JAE
Mamparo – Acero, tamaño completo (de serie con asiento de acompañante individual)	●	●	●	●	●	●	A6AAC
Mamparo – Acero, tamaño completo con ventana (de serie con asiento de acompañante individual)	○	○	○	○	○	○	A6AAF

● = De serie, ○ = Opción, con coste adicional, □ = Parte de un paquete opcional, con coste adicional. **L1** = Batalla corta, **L2** = Batalla larga.

Maximiza tu espacio

La cabina ergonómica de la Transit Connect combina una elegante estética con soluciones de almacenamiento inteligentes. Con mucho espacio para botellas, teléfonos y papeles, te ayudará a que tu jornada laboral sea más fácil y eficiente.

Botellas y bebidas

Zona oculta con punto de carga

Almacenamiento de monedas y pequeños objetos

Almacenamiento óptimo de la cabina



Pasos siguientes



Prueba de conducción

Visita tu concesionario Ford de vehículos comerciales y prueba la Ford Transit Connect por ti mismo. Encuentra tu Concesionario Ford de vehículos comerciales local en www.ford.es



Configuración

Configura tu nueva Ford Transit Connect exactamente como quieres y averigua su precio en www.ford.es



Mantenimiento

Cuando sales conduciendo tu nuevo vehículo, nosotros te acompañamos en todo momento. Ford cuenta con una extensa red de servicios autorizados para ayudarte a mantener tu vehículo en las mejores condiciones. Y, en el caso de que alguna vez necesites reparar tu nuevo Ford tras un accidente, el centro de reparación de daños por accidente de Ford es el lugar ideal para devolver tu vehículo a su estado original y ponerlo de nuevo en carretera lo antes posible.



Financiación

A la hora de financiar tu vehículo, nuestro volumen y experiencia nos permiten ofrecerte numerosos productos financieros.

Ford Credit proporciona una amplia gama de productos financieros para tu vehículo, tanto para uso privado como profesional.

Ford Lease se especializa en el arrendamiento financiero y el leasing, y proporciona una gama alternativa de planes financieros que pueden adaptarse a las necesidades de tu negocio. Usuarios de empresas solamente.

Para obtener más información sobre nuestros productos financieros, visita www.ford.es



Contacto

Información en www.ford.es. También, para más información, dirígete a tu concesionario de vehículos comerciales de Ford más cercano.



FordPass es una nueva plataforma que te hará replantearte tu forma de moverte. Gracias a un conjunto de soluciones personales, digitales y físicas, FordPass te proporcionará más opciones de movilidad para que puedas llegar más lejos de lo que nunca pensaste. Entre otras, se incluyen Live Traffic y la localización de espacios de aparcamiento. Encuentra más información en www.ford.es

Ilustraciones, descripciones y especificaciones. El contenido de esta publicación es correcto en el momento de pasar a imprenta. Ford tiene una política de desarrollo permanente de sus productos, Ford recomienda encarecidamente que consulte el contenido actualizado de esta publicación en su concesionario y en la página web www.ford.es. **Equipamiento opcional.** Cuando en esta publicación se describa una característica o función como "Opción" o "Montaje/paquete opcional", se asumirá que conlleva un coste adicional al precio base del vehículo, a menos que se especifique lo contrario. Todos los modelos y combinaciones de colores están sujetos a disponibilidad. **Nota:** Algunas de las imágenes que aparecen en este catálogo corresponden a un modelo anterior a la producción y/o están generadas por ordenador. Por tanto, el diseño y las características de la versión final del vehículo pueden variar en algunos aspectos. Asimismo, algunas de las características que se muestran en los vehículos pueden ser opcionales. **Nota:** Este catálogo incluye accesorios originales de Ford, así como una serie de productos de nuestros proveedores. **Los accesorios identificados como de otros proveedores son una cuidadosa selección de productos que se presentan con sus propias marcas, no sujetos a la garantía Ford sino a la garantía del fabricante, cuyos detalles se pueden obtener de su punto de venta de la red Ford. Nota:** La marca y los logotipos de iPod son propiedad de Apple Inc. Ford Motor Company y sus compañías filiales disponen de autorización para hacer uso de los mismos. Las demás marcas registradas y nombres comerciales pertenecen a sus dueños correspondientes. **Nota:** Algunas de las funciones de seguridad y asistencia al conductor descritas en esta publicación están diseñadas para funcionar con sensores, cuyo rendimiento puede verse afectado en determinadas condiciones ambientales o meteorológicas.

Este vehículo y todos sus componentes así como los recambios originales, han sido diseñados y fabricados atendiendo a la Normativa Legal destinada a prevenir y reducir al mínimo la repercusión en el Medio Ambiente, mediante la utilización de materiales reciclados/reciclables, adoptando las medidas dirigidas a conseguir un adecuado reciclado para la conservación y mejora de la calidad ambiental.

A fin de cumplir con los objetivos de descontaminación y fomento del reciclado y reutilización de componentes de los vehículos al final de su vida útil, Ford ha concertado en España una extensa Red de Centros Autorizados de Tratamiento (CATs), bajo la denominación de SIGRAUTO (para consultas www.sigrauto.com), que garantizan su adecuado tratamiento medioambiental, a los cuales deberá dirigirse para la entrega, sin desmontaje previo de componentes, del vehículo. El Centro Autorizado de Tratamiento facilitará el Certificado de Destrucción y tramitará la baja en la DGT.



Cuando haya terminado con este catálogo, por favor recíclalo.



Ford y BP – Trabajando juntos para reducir el consumo de combustible y de emisiones.



Sub 1-litre
Ford 1.0 litre EcoBoost

Resolución alternativa de litigios en materia de consumo

A los efectos previstos en la Ley 7/2017, de 2 de noviembre, relativa a la resolución alternativa de litigios en materia de consumo, se le informa que FORD ESPAÑA, S.L. no se encuentra adherida a una entidad de resolución alternativa de litigios de consumo salvo en el supuesto indicado más abajo, pudiendo dirigirse al Centro de Relaciones con Clientes, teléfono 902 442 442 y dirección de correo electrónico crccspain@ford.com.

En el supuesto de reclamación relacionada con la publicidad de Ford España, S.L., podrá acudir realizar su reclamación ante la Asociación para la Autorregulación de la Comunicación Comercial (AUTOCONTROL) cuya página web es <http://www.autocontrol.es/>, a la que Ford España, S.L. está adherida.

Publicado por Ford Motor Company Limited,
Brentwood, Essex, Inglaterra.
Registrado en Inglaterra, nº 235446.

BJN 206067. FoE O60E.
PN 877518/1218/14m/ESP es

Marzo de 2018.
© Ford Motor Company Limited.



Go Further