

Allons plus loin



**EDGE**  
2017





**MAÎTRISEZ CES MOMENTS.** Votre trajet quotidien, une soirée en ville et des promenades de fins de semaine. Grâce à Ford Edge, vous avez une puissance nerveuse et une technologie avancée qui travaillent pour vous. Les expériences changent sans cesse. Ce qui compte vraiment, c'est d'y aller en toute confiance. Ainsi que toutes les expériences mémorables partagées en chemin. La vie est un sport. Voici votre véhicule utilitaire. Soyez invincible. Le Ford Edge 2017.

Modèle Sport de couleur velours bourgogne métallisé teinté verni avec équipement livrable.



CES CHOIX PUISSANTS POUR VOUS.

MOTEURS

EcoBoost® de 2,0 L

245 chevaux<sup>1</sup>. Couple de 275 lb-pi<sup>1</sup>. Ce moteur turbo à deux volutes et à injection directe, de série pour les modèles SE, SEL et Titanium, présente un couple énergétique à bas régime et pratiquement sans décalage. En outre, la technologie à palettes de passage de la boîte automatique à 6 vitesses, à sélecteur bifonction SelectShift® augmente le plaisir de conduire de tous les modèles Edge.

*Cotes de consommation de carburant : 11,3 L/100 km en ville et 8,0 L/100 km sur route (25 mi/gal en ville et 35 mi/gal sur route)<sup>2</sup>, traction avant avec technologie démarrage-arrêt automatique*

EcoBoost de 2,7 L

315 chevaux<sup>1</sup>. Couple de 350 lb-pi<sup>1</sup>. De série pour le modèle Edge Sport, ce moteur à essence V6 dynamique offre la meilleure puissance et le meilleur couple de sa catégorie<sup>3</sup>. Vous pouvez contrôler la puissance du moteur biturbo à injection directe du bout des doigts grâce aux palettes de passage de style course.

*Cotes de consommation de carburant : 13,8 L/100 km en ville et 9,8 L/100 km sur route (20 mi/gal en ville et 29 mi/gal sur route)<sup>2</sup>, traction intégrale*

Moteur de 3,5 L Ti-VCT<sup>4</sup>

280 chevaux. Couple de 250 lb-pi. La double distribution variable indépendante (Ti-VCT) aide le moteur de 3,5 L à produire une puissance robuste sans sacrifier l'économie de carburant. En permettant aux soupapes d'admission et d'échappement de se régler de manière indépendante pour un contrôle précis du calage de la distribution, elle favorise l'optimisation des performances à chaque déplacement. Ce moteur au rendement éprouvé est livrable dans les modèles SEL et Titanium.

*Cotes de consommation de carburant : 13,5 L/100 km en ville et 9,1 L/100 km sur route (21 mi/gal en ville et 31 mi/gal sur route)<sup>2</sup>, traction avant*



LA TECHNOLOGIE DÉMARRAGE-ARRÊT AUTOMATIQUE<sup>5</sup>

peut aider à réduire la consommation de carburant et les émissions du véhicule pendant les déplacements avec arrêts fréquents en ville. Le système peut couper le moteur lorsque vous arrêtez complètement le véhicule et le redémarrer en douceur dès que vous relâchez la pédale de frein.

**Modèle Titanium de couleur bleu jean métallisé avec équipement livrable.** <sup>1</sup>Puissance et couple obtenus avec de l'essence à indice d'octane de 93. <sup>2</sup>Cotes de consommation de carburant obtenues selon des méthodes d'essai approuvées par le gouvernement du Canada. La consommation de carburant réelle variera dans tous les cas. <sup>3</sup>Catégorie : utilitaires intermédiaires non-diésels selon la segmentation de Ford. <sup>4</sup>Caractéristique livrable. <sup>5</sup>Livrable uniquement pour le modèle SE à traction avant.



VIVRE AUDACIEUSEMENT.



Affichant un athlétisme indéniable, le Ford Edge 2017 affirme sa présence par une prise de position saisissante dans toute sa gamme : SE, SEL, Titanium et le Sport, qui est orienté sur les performances. Profitez d'un aménagement luxueux pour cinq, combinée à une tenue de route régulière, silencieuse et précise. De plus, les technologies d'aide au conducteur<sup>1</sup> permettent d'améliorer les prouesses du véhicule... et les vôtres.



Le Edge Sport, qui se distingue par son allure, procure une tenue de route exceptionnelle et offre une suspension sport unique à 4 roues indépendantes. La traction intégrale de série procure une tenue de route améliorée et une traction maximisée. Edge Sport. Habillé et toujours prêt à jouer.







Système SYNC 3

En plus de tous les avantages du système à commande vocale SYNC® – la gestion des appels et la commande de la musique à partir de vos appareils – vous aimerez l'interface simple d'utilisation de SYNC 3<sup>1,2</sup>. Un écran couleur ACL de 8 po affiche les fonctions du téléphone, de la chaîne audio et de la navigation<sup>3</sup>. La reconnaissance vocale améliorée vous permet de donner des commandes simples. Un écran tactile capacitif comprend une fonction pratique de glissement, ainsi qu'une fonction de zoom par pincement dans la navigation. SYNC 3 vous propose les options d'Apple CarPlay™<sup>3</sup> et d'Android Auto™<sup>4</sup>.

<sup>1</sup>Caractéristique livrable. <sup>2</sup>Évitez les distractions lorsque vous conduisez. Servez-vous de systèmes à commande vocale lorsque c'est possible; n'utilisez pas d'appareils portatifs lorsque vous conduisez. Certaines fonctions peuvent être bloquées lorsque le véhicule est en mouvement. Les caractéristiques ne sont pas toutes compatibles avec tous les téléphones. Des frais de messagerie texte et de transmission de données peuvent s'appliquer. La reconnaissance vocale et les écrans du système SYNC sont offerts en français, en anglais et en espagnol. <sup>3</sup>Exige un téléphone doté d'une version compatible d'Apple iOS et un service de données actif. SYNC ne contrôle pas Apple CarPlay pendant son

Système de navigation à commande vocale

Trouvez facilement votre destination à l'aide du système de navigation à commande vocale<sup>1</sup>. Vous pouvez agrandir ou faire défiler des cartes interactives complètes en 3D et recevoir des directives de navigation pas à pas. L'entrée facile de l'adresse de destination vous aide à repérer, entre autres, vos restaurants préférés, le guichet automatique et la station-service les plus proches.

SYNC AppLink

Vous pouvez utiliser votre voix pour commander certaines applications mobiles compatibles grâce à SYNC AppLink™<sup>5</sup>.

Intégration transparente de Siri

Incorporez le pouvoir de Siri® au véhicule Edge en combinant Siri Eyes Free®, votre iPhone® jumelé et une longue pression sur le bouton de reconnaissance vocale sur le volant.

Mises à jour automatiques par Wi-Fi

Gardez SYNC 3 à jour avec le plus récent logiciel dès que les mises à jour sont disponibles<sup>7</sup>. Vous n'avez besoin que d'une connexion Wi-Fi®.

utilisation. Apple est exclusivement responsable des fonctionnalités. Des frais de messagerie texte et de transmission de données peuvent s'appliquer. <sup>4</sup>Exige un téléphone doté d'une version compatible d'Android Auto et un service de données actif. SYNC ne contrôle pas Android Auto pendant son utilisation. Google et d'autres tierces parties sont responsables de leurs fonctionnalités respectives. Des frais de messagerie texte et de transmission de données peuvent s'appliquer. <sup>5</sup>SYNC AppLink est compatible avec certaines plateformes de téléphone intelligent; les applications compatibles doivent être installées sur un téléphone intelligent connecté à SYNC. Les commandes peuvent varier selon le téléphone et les logiciels AppLink utilisés. Des frais de messagerie texte et de transmission de données peuvent s'appliquer. <sup>6</sup>Nécessite SYNC 3. <sup>7</sup>Les mises à jour des cartes pour le système de navigation en option ne peuvent pas être effectuées par Wi-Fi; elles doivent être installées séparément. Des frais de transmission de données peuvent s'appliquer.





**LA COMPLEXITÉ ET LA QUALITÉ D'EXÉCUTION SONT RASSEMBLÉES.** Peu importe votre destination ou vos compagnons de voyage, le Ford Edge 2017 est conçu pour gâter, choyer et plaire. Son intérieur finement travaillé vous offre un volant chauffant<sup>1</sup>, des sièges avant chauffants et refroidissants à réglage électrique en dix directions<sup>1</sup> et l'assurance que vous arriverez en étant confortablement installé – que ce soit comme conducteur ou comme passager.

Pour le divertissement de chacun durant le trajet, Edge offre une chaîne audio exceptionnelle à douze haut-parleurs de Sony<sup>®1</sup>, jumelée à une technologie HD Radio<sup>™1,2</sup>. Edge est conçu pour rehausser vos trajets et il marque dans le mille.

**Titanium, intérieur garni de cuir en céramique avec empiècements perforés et équipement livrable.** <sup>1</sup>Caractéristique livrable. <sup>2</sup>La réception HD Radio peut ne pas être accessible dans toutes les régions. <sup>3</sup>Abonnements SiriusXM vendus à l'expiration de la période d'essai prépayée de six mois. Les abonnements sont assujettis aux conditions du contrat entre SiriusXM et le client; visitez le site [www.siriusxm.ca/fr](http://www.siriusxm.ca/fr). Des frais de transmission de données peuvent s'appliquer.

#### SiriusXM<sup>1</sup>

Écoutez vos stations préférées partout au pays. Votre abonnement de six mois prépayé vous offre le meilleur des divertissements audio, sans pauses publicitaires, notamment des stations de sport, de comédie, de divertissement, d'actualités ou de musique de tout genre. De plus, vous pouvez l'écouter partout en ligne et sur l'application SiriusXM<sup>®3</sup>.





**IL TRIOMPHE DES STATIONNEMENTS.** Grâce à son système de stationnement actif amélioré<sup>1</sup>, le Edge facilite le stationnement et vous permet de passer à des choses plus importantes. Que vous reculiez dans un espace de stationnement perpendiculaire ou ralentissiez pour vous stationner en parallèle, les capteurs à ultrasons peuvent repérer une place de stationnement de la taille appropriée; le système dirige ensuite le véhicule dans l'espace trouvé. Il vous suffit de suivre les directives affichées à l'écran pour changer les rapports et régler la vitesse à l'aide de la pédale de frein et de l'accélérateur. La caméra avant de 180 degrés<sup>1</sup> procure également une visibilité accrue et vous permet de voir la route dans les virages. Une pulvérisation du lave-glaze vous aide à maintenir une vue dégagée. Ford Edge détient la maîtrise du stationnement. Il est temps de sortir et de s'amuser.

**Modèle Titanium de couleur velours bourgogne métallisé teinté verni avec équipement livrable.** Les fonctions d'aide au conducteur facilitent la conduite, mais elles ne remplacent pas le jugement et l'attention du conducteur; il faut toujours rester aux commandes du véhicule. <sup>1</sup>Caractéristique livrable.

**Hayon mains libres à commande électrique activé par le mouvement du pied**

Considérant que vous avez un impressionnant espace de chargement de 2 078 litres (73,4 pi<sup>3</sup>) lorsque la banquette arrière 60/40 est repliée, on peut parier que vos mains seront pleines au moment de charger cet espace. Alors, quand vous avez la clé d'accès intelligent sur vous, il vous suffit de passer le pied sous le pare-chocs arrière et de laisser le hayon mains libres à commande électrique activée par le pied<sup>1</sup> faire le travail. Passez de nouveau le pied sous le pare-chocs et le hayon se ferme. Pas besoin des mains.







# PRÉPAREZ-VOUS À L'INATTENDU.

## Régulateur de vitesse adaptatif

Ce système aide à maintenir la vitesse de votre choix et les écarts prééglés entre le véhicule qui vous précède et le vôtre. Il peut également vous avertir d'un risque de collision. S'il détecte un tel risque, le régulateur de vitesse adaptatif et avertisseur de collision avec assistance de freinage<sup>1</sup> fait clignoter un avertissement dans l'affichage tête haute du pare-brise, déclenche une alarme sonore et peut précharger le système de freinage afin d'assurer une meilleure réactivité lorsque vous freinez.

## Système de maintien de voie

Il peut détecter les marques sur la chaussée et exercer un couple au volant s'il détecte que le véhicule se met à quitter involontairement sa voie. Le cas échéant, le système de maintien de voie<sup>1</sup> peut aussi transmettre des impulsions de vibration douces au volant pour vous inciter à revenir au centre de la voie<sup>2</sup>. Un système d'alerte conducteur<sup>1</sup> surveille également votre comportement de conduite, notamment le croisement des lignes de marquage de la voie et d'autres facteurs et vous avertit, dans l'afficheur multimessages en vous invitant à prendre une pause de conduite.

## Système d'information sur les angles morts

Ce système vous avertit en allumant un témoin dans l'un ou l'autre des rétroviseurs extérieurs<sup>3</sup> si ses capteurs radar détectent la présence d'un véhicule dans l'angle mort correspondant. L'alerte de trafic transversal, comprise dans le système, vous avertit par un signal sonore et un témoin dans le rétroviseur extérieur lorsqu'il détecte l'approche d'un véhicule d'un côté ou de l'autre quand vous reculez votre Edge lentement hors d'un espace de stationnement. Dans tous les cas, le système d'information sur les angles morts avec alerte de trafic transversal<sup>1</sup> vous permet d'être conscient de ce qui pourrait se trouver hors de votre champ de vision.

**Modèle Titanium de couleur bleu jean métallisé avec équipement livrable.** Les fonctions d'aide au conducteur facilitent la conduite, mais elles ne remplacent pas le jugement et l'attention du conducteur; il faut toujours rester aux commandes du véhicule. <sup>1</sup>Caractéristique livrable. <sup>2</sup>Le système de maintien de voie ne commande pas la direction. <sup>3</sup>Le système d'information sur les angles morts remplace les rétroviseurs à lentilles grand-angle intégrées de série.

## Ensemble temps froid

Comme d'habitude cette année, l'hiver est attendu partout au Canada. Soyez donc prêt pour la neige et la glace avec l'ensemble temps froid<sup>1</sup>. Il comprend un volant chauffant gainé de cuir, ainsi que des tapis à l'avant et à l'arrière. Avec des sièges chauffants de série pour les modèles SEL, Titanium et Sport, vous serez bien équipé pour affronter les affres de l'hiver.



MODÈLES

JANTES

CARACTÉRISTIQUES DE SÉRIE

DIMENSIONS

SE



Jantes de 18 po en aluminium peint argent étincelant  
De série : SE



Jantes de 18 po à rayons divisés en aluminium peint argent étincelant  
De série : SEL

SEL



Jantes de 18 po en aluminium poli  
En option : SEL



Jantes de 19 po en aluminium peint nickel  
De série : Titanium

TITANIUM



Jantes de 20 po en aluminium poli avec alvéoles peintes inox foncé  
En option : Titanium



Jantes de 20 po en aluminium poli haut de gamme  
En option : Titanium

SPORT



Jantes de 20 po en aluminium poli avec alvéoles peintes couleur magnétique peu lustré  
De série : Sport



Jantes de 21 po en aluminium haut de gamme peint fini terni foncé  
En option : Sport

Équipement fonctionnel

Boîte automatique 6 vitesses avec sélecteur bifonction SelectShift® et palettes de passage des rapports  
Freins assistés à disque avec antiblochage (ABS)  
Direction assistée à commande électronique  
Suspension à quatre roues indépendantes  
Contrôle de vecteur de couple

Technologie d'aide au conducteur

Phares automatiques  
Aide au démarrage en côte

Sièges

Sièges baquets avant avec appuie-tête réglables en quatre directions  
Vide-poches au dos des sièges conducteur et passager avant  
Banquette arrière divisée 60/40 repliable à plat avec dossiers inclinables manuellement et accoudoir central rabattable comprenant deux porte-gobelets

Habitacle

Système d'aménagement de la charge sous le plancher  
Crochets d'arrimage dans l'aire de chargement  
Filet de retenue  
Crochets portemanteaux (2)  
Console centrale avec plateau de rangement, accoudoir, prise de courant et deux porte-gobelets  
Console au pavillon avec lampes de lecture et compartiment pour lunettes de soleil  
Porte-gobelets/porte-bouteilles (8)  
Affiche la boussole et la température extérieure  
Enjoliveurs de seuil de porte avant et arrière  
Poignées de maintien du côté passager avant (1) et au pied milieu (2)  
Allumage intelligent avec démarrage à bouton-poussoir

Verrouillage électrique des portes  
Prise de courant 12 V (4)  
Pommeau de levier sélecteur gainé de cuir  
Commandes de chaîne audio et de régulateur de vitesse au volant  
Pare-soleil réglables avec miroirs de courtoisie éclairés, pour le conducteur et le passager avant  
Vitres – pare-brise acoustique en verre feuilleté  
Vitres électriques avec commande à impulsion (haut/bas) à l'avant

Extérieur

Feux de jour  
Système de remplissage de carburant sans bouchon Easy Fuel®  
Rétroviseurs à réglage électrique repliables manuellement avec lentilles grand-angles intégrées  
Becquet arrière assorti à la couleur de la carrosserie  
Dégivreur de lunette arrière  
Vitres en verre unidirectionnel (portes arrière, custode et hayon)  
Essuie-glaces avant sensibles à la vitesse, à balayage intermittent à cadence variable avec lave-glace; arrière à deux vitesses avec lave-glace

Sécurité

Sacs gonflables : système de sécurité personnalisé pour le conducteur et le passager avant comprenant des sacs gonflables adaptatifs à l'avant¹, des ceintures de sécurité avec tendeurs et enrouleurs à absorption d'énergie, des capteurs de bouclage des ceintures de sécurité, un capteur de position du siège conducteur, un capteur de gravité d'impact, un module de commande des dispositifs de retenue et un système de classification de l'occupant du côté passager avant

Protège-genoux gonflable du côté conducteur¹  
Protège-genoux gonflable intégré au couvercle de la boîte à gants¹

Sacs gonflables latéraux intégrés aux sièges avant¹

Système de sécurité au pavillon avec rideaux gonflables latéraux¹ et capteur de capotage

AdvanceTrac® avec contrôle de stabilité antiretournement (RSC) et contrôle de la vitesse en courbe

Protection antidécharge de la batterie avec temporisation d'extinction des phares

Rappel de bouclage des ceintures avant Belt-Minder™

Verrouillage de sécurité pour les enfants aux portes arrière

Ceintures de sécurité avec baudrier réglable en hauteur à l'avant

Points d'ancrage inférieurs et supérieurs pour siège d'enfant (LATCH) (deux aux places latérales arrière)

Clé programmable MyKey®

Caméra de recul

Système antidémarrage SecuriLock®

Système d'alerte après impact

Système de surveillance de la pression des pneus (pneu de secours exclu)

Extérieur mm (po)	
Empattement	2 849 (112,2)
Longueur	4 779 (188,1)
Hauteur	1 742 (68,6)
Largeur sans rétroviseurs	1 928 (75,9)
Largeur avec rétroviseurs	2 179 (85,8)
Largeur avec rétroviseurs repliés	1 992 (78,4)
Garde au sol	755 (29,7)
Habitacle mm (po)	
Dégagement à la tête	avant/arrière 1 020 (40,2)/1 023 (40,3)
Dégagement aux jambes	1 081 (42,6) max./ 1 030 (40,6)
Dégagement aux hanches	1 420 (55,9)/1 461 (57,5)
Dégagement aux épaules	1 531 (60,3)/1 536 (60,5)
Capacités litres (pi³)	
Volume de l'habitacle	3 225 (113,9)
Volume de charge derrière les sièges avant	2 078 (73,4)
Volume de charge derrière les sièges arrière	1 111 (39,2)
Réservoir d'essence (litres)	68,1

MOTEURS/COTES DE CONSOMMATION DE CARBURANT ESTIMATIVES²

<b>4 cylindres EcoBoost® de 2,0 L</b>	
245 ch à 5 500 tr/min³	
couple de 275 lb-pi à 3 000 tr/min³	
Boîte automatique 6 vitesses avec sélecteur bifonction SelectShift	
Traction avant	11,5 L/100 km en ville et 8,0 L/100 km sur route (25 mi/gal en ville et 35 mi/gal sur route)

Traction intégrale	11,9 L/100 km en ville et 8,6 L/100 km sur route (24 mi/gal en ville/33 mi/gal sur route)
--------------------	---

<b>4 cylindres EcoBoost de 2,0 L avec technologie démarrage-arrêt automatique</b>	
245 ch à 5 500 tr/min³	
couple de 275 lb-pi à 3 000 tr/min³	
Boîte automatique 6 vitesses avec sélecteur bifonction SelectShift	
Traction avant	11,3 L/100 km en ville et 8,0 L/100 km sur route (25 mi/gal en ville et 35 mi/gal sur route)

<b>V6 Ti-VCT de 3,5 L</b>	
280 ch à 6 500 tr/min	
couple de 250 lb-pi à 4 000 tr/min	
Boîte automatique 6 vitesses avec sélecteur bifonction SelectShift	
Traction avant	13,5 L/100 km en ville et 9,1 L/100 km sur route (21 mi/gal en ville et 31 mi/gal sur route)

Traction intégrale	13,9 L/100 km en ville et 10,0 L/100 km sur route (20 mi/gal en ville et 28 mi/gal sur route)
--------------------	---

<b>V6 EcoBoost de 2,7 L</b>	
315 ch à 4 750 tr/min³	
couple de 350 lb-pi à 2 750 tr/min³	
Boîte automatique 6 vitesses avec sélecteur bifonction SelectShift	
Traction intégrale	13,8 L/100 km en ville et 9,8 L/100 km sur route (20 mi/gal en ville et 29 mi/gal sur route)

¹Bouclez toujours votre ceinture de sécurité et assurez-vous que les enfants sont bien attachés à l'arrière. ²Cotes de consommation de carburant obtenues selon des méthodes d'essai approuvées par le gouvernement du Canada. La consommation de carburant réelle variera dans tous les cas. ³Puissance et couple obtenus avec de l'essence à indice d'octane de 93.



SE	SEL	TITANIUM	SPORT
S	S	S	Équipement fonctionnel
			Moteur de 4 cylindres EcoBoost® de 2,0 L avec obturateurs actifs de calandre (comprend la technologie d'arrêt-démarrage automatique pour le modèle SE à traction avant)
		S	Moteur V6 EcoBoost® de 2,7 L avec obturateurs actifs de calandre
	O	O	Moteur V6 Ti-VCT de 3,5 L
		S	Contrôle actif du bruit
		C	Direction adaptative
S	S	S	Traction avant
O	O	O	Traction intégrale (TI)
S	s/o	s/o	Chauffe-moteur (de série sur les moteurs EcoBoost; en option sur le moteur de 3,5 L)
		S	Suspension sport
			Technologie d'aide au conducteur
		C	O Régulateur de vitesse adaptatif avec avertisseur de collision avant et assistance au freinage
	C	C	C Système d'information sur les angles morts avec alerte de trafic transversal
	S	S	S Sonar de recul
S	S		Système de communication et de divertissement à reconnaissance vocale (SYNC®) comprenant un écran couleur ACL de 4,2 po dans la partie centrale de la planche de bord, l'assistance 911, AppLink™ et un port USB pour chargement intelligent
	C	S	S SYNC 3 qui comprend un écran tactile capacitif couleur ACL de 8 po dans la partie centrale de la planche de bord avec fonction de glissement, l'assistance 911, AppLink et deux ports USB pour chargement intelligent
		C	C Essuie-glaces à détecteur de pluie
			Sièges
S			Siège conducteur à réglage manuel en six directions et siège passager avant à réglage manuel en quatre directions
	S		Siège conducteur à réglage électrique en dix directions et siège passager avant à réglage électrique en six directions
		S	S Sièges avant à réglage électrique en dix directions avec fonction mémoire du conducteur
	S	S	S Sièges avant chauffants
		C	C Sièges avant chauffants et refroidissants
	S	S	S Déclenchement de dossiers de siège arrière EasyFold®
		C	C Sièges chauffants aux places latérales arrière
S			Garniture de tissu
	S		Garniture de tissu spécifique
	O	S	Garniture de cuir¹
		S	Garniture de cuir avec empiècements perforés en suède

SE	SEL	TITANIUM	SPORT
S	S		Habitacle
			Radio AM/FM stéréo, lecteur CD compatible MP3 et six haut-parleurs
		S	S Chaîne audio Sony®s avec douze haut-parleurs et technologie HD Radio™²
	C		Chaîne audio haut niveau avec neuf haut-parleurs
	S	S	S SiriusXM®avec abonnement prépayé de six mois
	O	O	O Système de navigation à commande vocale avec fonction de zoom par pincement (groupe 201A requis pour le modèle SEL)¹
S			Applique contrastante, gris ano foncé sur la planche de bord
	S		Applique contrastante, gris ano sur la planche de bord
		S	Applique contrastante, aluminium avec ligne mécanique sur la planche de bord
		S	S Applique contrastante, aluminium brossé sur la planche de bord
		S	S Éclairage ambiant
S			Climatisation à commande manuelle
	S	S	S Régulation électronique automatique de la température à deux zones
		S	S Enjoliveurs de seuil de porte avant éclairés
O	O	O	O Deux appuie-tête à lecteur DVD INVISION™¹,³
S	S	S	Tapis en moquette à l'avant et à l'arrière
			S Tapis en moquette de luxe à l'avant et à l'arrière
O	O		Tapis à l'avant et à l'arrière
	C	S	S Allumage par démarreur à distance¹
	S	S	S Rétroviseur intérieur à électrochrome
	O	C	C Toit panoramique Vista® (groupe 201A requis pour le modèle SEL)
		S	S Couvre-pédales de frein et d'accélérateur en aluminium
	C	C	C Prise de courant avec convertisseur de 110 volts
S	S	S	S Colonne de direction télescopique et inclinable à réglage manuel
		C	C Colonne de direction télescopique et inclinable à réglage électrique avec mémoire
	S	S	S Volant gainé de cuir
	C	C	C Volant chauffant
	C	S	S Ouvre-porte de garage universel
		S	S Vitres de portes avant acoustiques en verre feuilleté

SE	SEL	TITANIUM	SPORT
S	S	S	Extérieur
			Bandeaux noirs
		S	S Bandeaux couleur caisse
S	S	S	S Poignées de porte, couleur caisse
		S	S Poignées de porte, couleur caisse avec enjoliveurs brillants
S	S	S	S Embouts d'échappement double en acier inoxydable brossé
		S	S Embouts d'échappement double trapézoïdaux, en acier inoxydable poli, intégrés au bouclier arrière
		S	S Boucliers inférieurs avant et arrière spécifiques
S	S	S	S Calandre brillante
		S	S Calandre noir piano avec éléments contrastants de couleur magnétique
		C	C Phares avec lampe à décharge et feux de route automatiques
S	S	S	S Phares halogènes à quatre projecteurs
		S	S Phares à traitement spécifique
	S	S	S Phares à éclairage à DEL distinctif
S	S		S Hayon à commande manuelle
	C	S	S Hayon mains libres à commande électrique activé par le pied
S			S Rétroviseurs noirs à réglage électrique repliables manuellement avec lentilles grand-angles intégrées
		S	S Rétroviseurs chauffants couleur caisse, à réglage électrique, avec clignotants à DEL intégrés et lampes d'approche de sécurité
		S	S Rétroviseurs chauffants couleur caisse, à réglage électrique, avec clignotants à DEL intégrés et lampes d'approche de sécurité avec fonction mémoire
S		S	S Moulures de ligne de ceinture noires
	S	S	S Moulures de ligne de ceinture brillantes
O	O		Porte-bagages avec brancards de pavillon noirs¹
		O	Porte-bagages – avec brancards de pavillon argent¹
	S	S	S Clavier d'entrée sans clé SecuriCode™
S	S		S Feux arrière à DEL
		S	S Feux arrière à DEL avec bandeau lumineux
			Sécurité
O	O	O	O Ceintures de sécurité gonflables aux places latérales arrière
	C	S	S Alarme antivol à détection périmétrique

SE	SEL	TITANIUM	SPORT
	O		Les ensembles de groupe d'équipements : <i>Groupe d'équipements 201A</i> : SYNC 3 qui comprend un écran tactile capacitif ACL couleur de huit pouces dans la partie centrale avec fonction de glissement, l'assistance 911, AppLink et deux ports USB pour chargement intelligent; un système de démarrage à distance et une chaîne audio haut de gamme avec neuf haut-parleurs
		O	<i>Groupe d'équipements 301A</i> : sièges avant chauffants et refroidissants garnis de cuir perforé, sièges latéraux arrière chauffants, système d'information sur les angles morts avec alerte de trafic transversal, rétroviseur à électrochrome côté conducteur et prise de courant avec convertisseur de 110 volts <b>+ Ensemble temps froid</b> comprenant un volant chauffant et un tapis à l'avant et à l'arrière
		O	<i>Groupe d'équipements 302A</i> : comprend le contenu du groupe d'équipements 301A <b>+</b> système de maintien de voie, dispositif amélioré de stationnement actif avec stationnement parallèle, aide à la sortie du stationnement, stationnement perpendiculaire en marche arrière et en marche avant avec capteurs de stationnement latéraux, caméra avant de 180 degrés avec lave-glace, phares avec lampes de décharge et feux de route automatiques, essuie-glaces à détecteur de pluie, ceintures de sécurité gonflables aux places latérales arrière
		O	<i>Groupe d'équipements 401A</i> : volant adaptatif, système de maintien de voie, système amélioré de stationnement actif avec stationnement parallèle, aide à la sortie due stationnement, stationnement perpendiculaire en marche arrière et en marche avant avec capteurs de stationnement avant et latéraux, caméra avant de 180 degrés avec lave-glace, phares avec lampes de décharge et feux de route automatiques, essuie-glaces à détecteur de pluie, sièges avant et arrière chauffants et refroidissants, sièges latéraux arrière chauffants, colonne de direction télescopique et inclinable à réglage électrique, système d'information sur les angles morts avec alerte de trafic transversal, rétroviseur à électrochrome côté conducteur et prise de courant à convertisseur de 110 volts <b>+ Ensemble temps froid</b> comprenant un volant chauffant et des tapis à l'avant et à l'arrière
	O	O	O <b>Ensemble tourisme</b> : comprend un système de navigation à commande vocale avec fonction de zoom par pincement et toit panoramique Vista (groupe 201A requis pour le modèle SEL)
	O	O	O <b>Ensemble d'accessoires pour aire de chargement</b> : comprend un couvre-bagages, un protecteur d'aire de chargement et un protecteur de pare-chocs arrière
	O	O	<b>Préaménagement remorquage de catégorie II</b> : comprend la fonction de contrôle de l'oscillation de la remorque
	O	O	O <b>Ensemble temps froid</b> : comprend un volant chauffant et des tapis à l'avant et à l'arrière (groupe 201A requis pour le modèle SEL)
		O	<b>Ensemble de dispositifs d'aide au conducteur</b> : comprend un régulateur de vitesse adaptatif avec avertisseur de collision avant et assistance de freinage, un volant adaptatif et une colonne de direction télescopique et inclinable à réglage électrique avec fonction de mémoire (groupe 301A ou 302A requis)
		O	<b>Ensemble de dispositifs d'aide au conducteur 2</b> : comprend un volant adaptatif et une colonne de direction télescopique et inclinable avec réglage électrique (groupe 401A requis)
	O		<b>Ensemble d'équipements de technologie¹</b> : comprend un système d'information sur les angles morts avec alerte de trafic transversal, un rétroviseur à électrochrome côté conducteur et une prise de courant avec convertisseur de 110 volts (groupe 201A requis)
	O		<b>Ensemble utilitaire</b> : comprend un hayon à commande électrique mains libres activé par le mouvement du pied et un ouvre-porte de garage universel (groupe 201A requis)

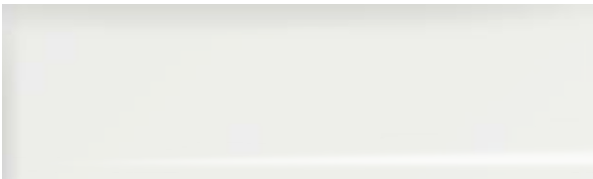
¹Certaines restrictions peuvent s'appliquer. Consultez votre concessionnaire Ford Canada pour obtenir plus de précisions. ²La réception HD Radio peut ne pas être accessible dans toutes les régions. ³Accessoire Ford autorisé sous licence.

Android Auto, Google, Google Play et d'autres marques sont des marques de commerce de Google Inc. Apple, Apple CarPlay, iPhone et Siri sont des marques de commerce de Apple Inc., déposées aux États-Unis et dans d'autres pays. « HD Radio » est une marque de commerce exclusive de iBiquity Digital Corporation. INVISION est une marque de commerce de VOXX International Corporation. « SiriusXM », le logo SiriusXM, les noms et logos des stations sont des marques de commerce de SiriusXM Radio Inc. et sont utilisées sous licence. Sony est une marque de commerce déposée de Sony Corporation. THULE est une marque de commerce déposée de Thule Sweden AB. Wi-Fi® est une marque de commerce déposée de Wi-Fi Alliance®. Toutes les autres marques de commerce, marques de service et images ainsi que tous les autres logos sont la propriété de leurs titulaires respectifs et sont reproduits dans cette publication avec leur permission. Tous droits réservés.

Les comparaisons sont basées sur les modèles offerts par la concurrence (catégorie : utilitaire intermédiaire, selon la segmentation Ford), les renseignements disponibles sur le marché et les données de certification Ford publiées au moment de l'impression. Certaines des caractéristiques mentionnées peuvent être offertes en option. Les véhicules présentés peuvent être dotés d'équipement en option. Certaines caractéristiques peuvent être offertes uniquement en combinaison avec d'autres options ou sous réserve de conditions ou de limitations additionnelles. Les dimensions indiquées peuvent varier en fonction des équipements en option ou des variations imputables à la production. L'information est fournie « telle quelle » et peut comporter des erreurs d'ordre technique, typographique ou autre. Ford du Canada Limitée ne donne aucune garantie ou représentation de quelque nature que ce soit, expresse ou implicite, y compris les garanties relatives à l'exactitude, à l'intégralité, à l'actualité ou à l'exploitation de l'information, au contenu, à la disponibilité et aux produits. Votre concessionnaire Ford Canada demeure votre meilleure source de renseignements à jour. Ford du Canada Limitée se réserve le droit de modifier les caractéristiques des produits, les prix et l'équipement en tout temps sans obligation de sa part.



Extérieur		SE	SEL	TITANIUM	SPORT
	Blanc platine métallisé, trois couches¹		3 4 5 6	6 7 8 9 10	11
	Blanc Oxford	1 2	3 4 5 6		
	Argent lingot métallisé	1 2	3 4 5 6	6 7 8 9 10	11
	Or blanc métallisé	1 2	3 4 5 6	6 7 8 10	
	Crête de canyon métallisé		3 4 5 6	6 7 8 9 10	11



Blanc platine métallisé, trois couches



Argent lingot métallisé



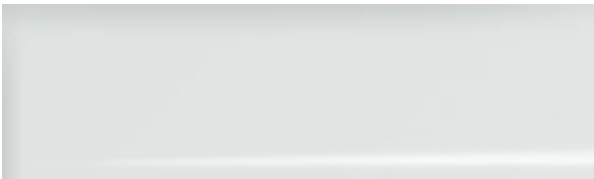
Crête de canyon métallisé



Velours bourgogne métallisé teinté verni



Magnétique métallisé



Blanc Oxford



Or blanc métallisé



Rouge rubis métallisé teinté verni



Bleu jean métallisé

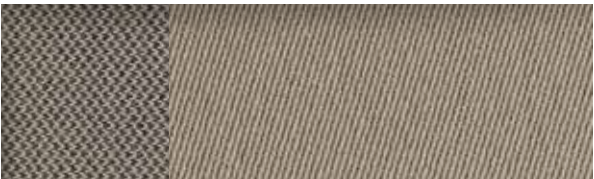


Noir ombre

Extérieur		SE	SEL	TITANIUM	SPORT
	Rouge rubis métallisé teinté verni¹		3 4 5 6	6 7 8 10	11
	Velours bourgogne métallisé teinté verni¹		3 4 5 6	6 7 8 9 10	11
	Bleu jean métallisé	1 2	3 4 5 6	6 7 8 10	11
	Magnétique métallisé	1 2	3 4 5 6	6 7 8 9 10	
	Noir ombre	1 2	3 4 5 6	6 7 8 9 10	11

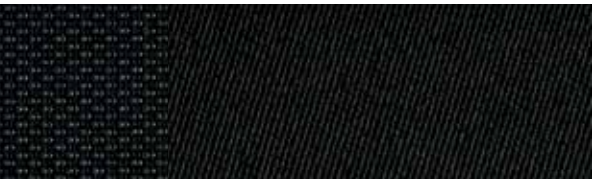
5,6 : en option pour SEL; groupe 201A requis

8,9,10 : groupe 301A ou 302A requis



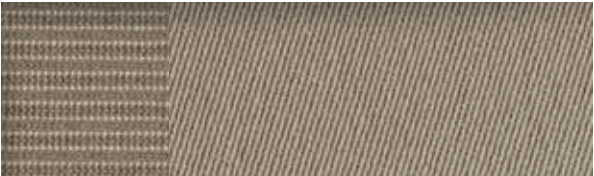
Tissu dune

1



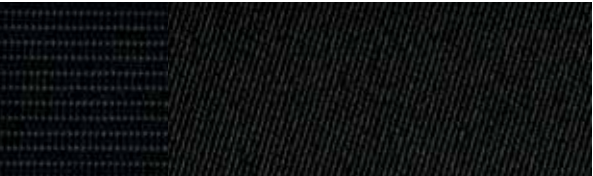
Tissu ébène

2



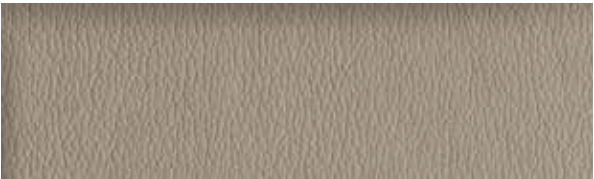
Tissu dune spécifique

3



Tissu ébène spécifique

4



Cuir dune

5



Cuir ébène

6



Cuir céramique

7



Cuir céramique avec empiècements perforés

8



Cuir cognac avec empiècements perforés

9



Cuir ébène avec empiècements perforés

10



Cuir ébène avec empiècements en suède

11

Les teintes sont illustrées à titre indicatif seulement. Consultez votre concessionnaire Ford Canada pour connaître les choix et combinaisons de teintes de peinture et de garniture offerts. ¹Frais supplémentaires.



SE couleur magnétique métallisé  
accessoirisé avec déflecteurs de  
vitre latérale fumés<sup>1</sup>, protège-capot  
Aeroskin<sup>™</sup> de Lund<sup>®</sup>, pare-boue avant et  
arrière moulés, clavier d'entrée sans  
clé, brancards de pavillon, barres  
transversales de toit et coffre de toit  
de THULE<sup>®</sup>1,2.

Extérieur

Bâche pour véhicule <sup>1</sup>
Protège-capot <sup>1</sup>
Porte-bagages et coffres <sup>1</sup>
Protecteur de pare-chocs arrière (B)
Déflecteurs de vitres latérales <sup>1</sup> (A)
Pare-boue
Tente pour camion Sportz <sup>®</sup> 1
Accessoires de remorquage
Antivols de jantes

Habitacle

Cendriers/casiers à monnaie
Protecteur d'aire de chargement (B)
Casiers de rangement et protecteurs d'aire de chargement
Trousses de premiers soins et d'assistance routière <sup>1</sup>
Doublures de plancher (C)
Coffre de sûreté intégré au véhicule <sup>1</sup>
Couvre-bagages intérieur (B)
Support pour tablette <sup>1</sup>

Accessoires électroniques

Clavier d'entrée sans clé
Accès à distance (D)
Démarrateurs à distance
Système de sécurité du véhicule

**Programmes Ford Protect.** Pour protéger votre investissement et  
augmenter votre tranquillité d'esprit lors de l'achat ou de la location  
de véhicule, optez pour un programme Ford Protect. Ford Protect  
vous offre une protection contre les coûts de réparations imprévues  
qui pourraient survenir après l'échéance de la couverture de base  
de la garantie limitée de véhicule neuf en couvrant de nombreux  
composants du véhicule. Profitez encore plus de votre véhicule en  
ajoutant à votre programme Ford Protect un programme d'entretien  
prépayé couvrant l'entretien périodique requis pour votre véhicule  
ainsi que huit pièces d'usure. Renseignez-vous auprès de votre  
concessionnaire pour en savoir plus au sujet des programmes  
Ford Protect, le seul contrat d'entretien approuvé en exclusivité par  
Ford et reconnu par tous les concessionnaires Ford Lincoln.

**Crédit Ford.** Obtenez le véhicule que vous voulez. Que vous optiez  
pour la location ou le financement, vous trouverez chez Crédit Ford  
la formule qui vous convient. Renseignez-vous auprès de votre  
concessionnaire Ford Canada ou visitez le site [fr.credit.ford.ca](http://fr.credit.ford.ca).

**Les accessoires d'origine Ford** convenablement posés par le  
concessionnaire agréé ayant vendu l'accessoire seront garantis  
pour la période la plus avantageuse : 24 mois/kilométrage illimité  
ou la durée restante de votre garantie limitée de véhicule neuf de  
3 ans/60 000 km. Les accessoires Ford autorisés sous licence  
sont couverts par la garantie limitée du fabricant de l'accessoire.  
Les accessoires Ford autorisés sous licence sont conçus et réalisés  
par le fabricant de l'accessoire et n'ont pas été conçus ou testés  
conformément aux exigences techniques de la Ford Motor Company.  
Consultez votre concessionnaire local Ford Canada pour obtenir plus  
de précisions ou un exemplaire de toutes les garanties limitées.

**Pour des réponses rapides et courtoises à vos questions :**  
**Centre de relations avec la clientèle Ford : 1 800 565-3673;**  
**Centre de services aux clients de Crédit Ford : 1 877 636-7346.**

# NOTRE ENGAGEMENT ENVERS VOUS : LA TRANQUILLITÉ D'ESPRIT

- Couverture de base : 3 ans/60 000 km
- Garantie limitée du groupe motopropulseur :  
5 ans/100 000 km
- Garantie contre la perforation due à la corrosion : 5 ans/  
kilométrage illimité
- Assistance routière : 5 ans/100 000 km



<sup>1</sup>Accessoire Ford autorisé sous licence. <sup>2</sup>Consultez le manuel du propriétaire pour obtenir des détails sur les limites de charge des porte-bagages.



