

FORD
S-MAX VIGNALE
Y
EDGE VIGNALE



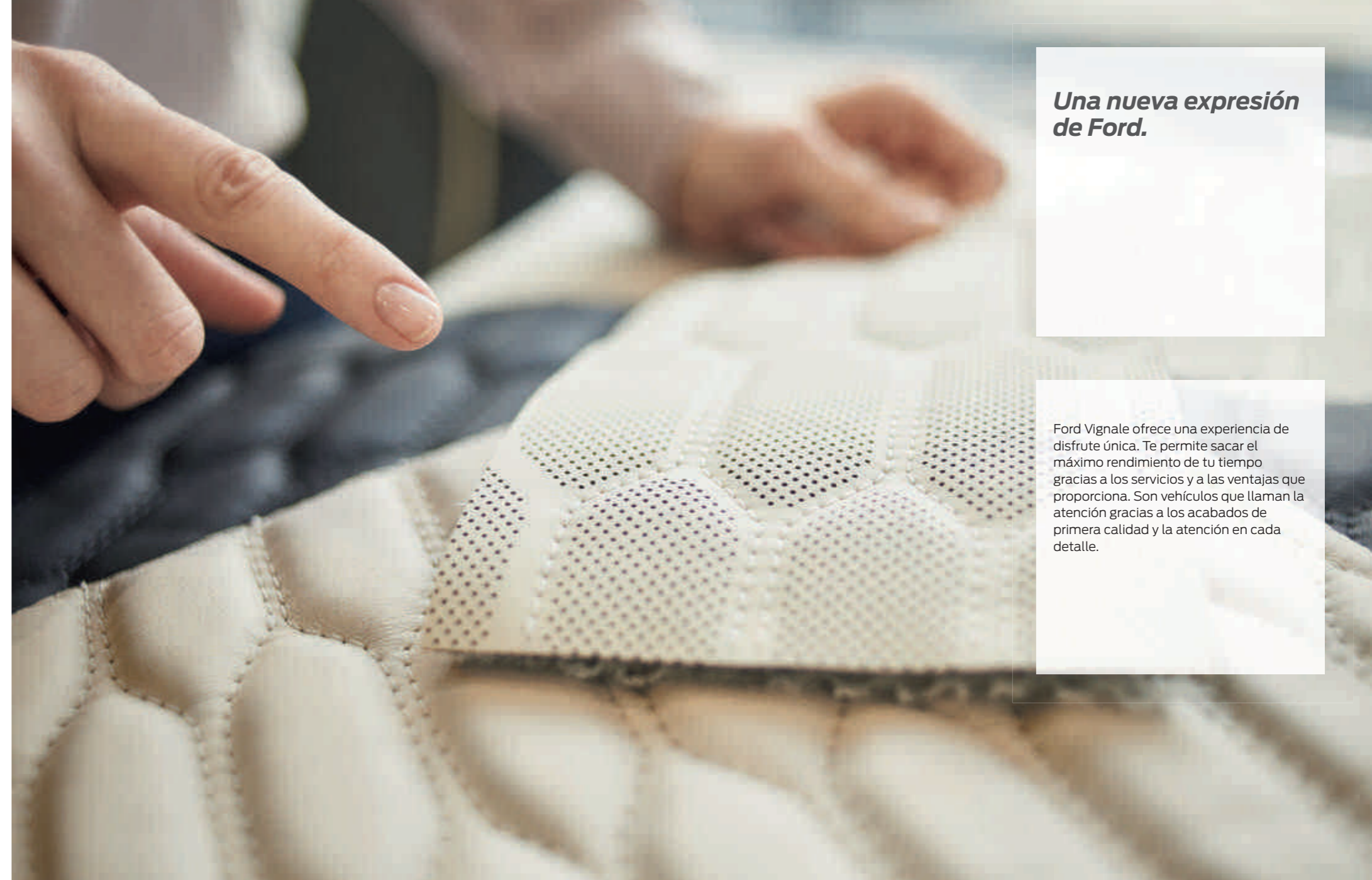
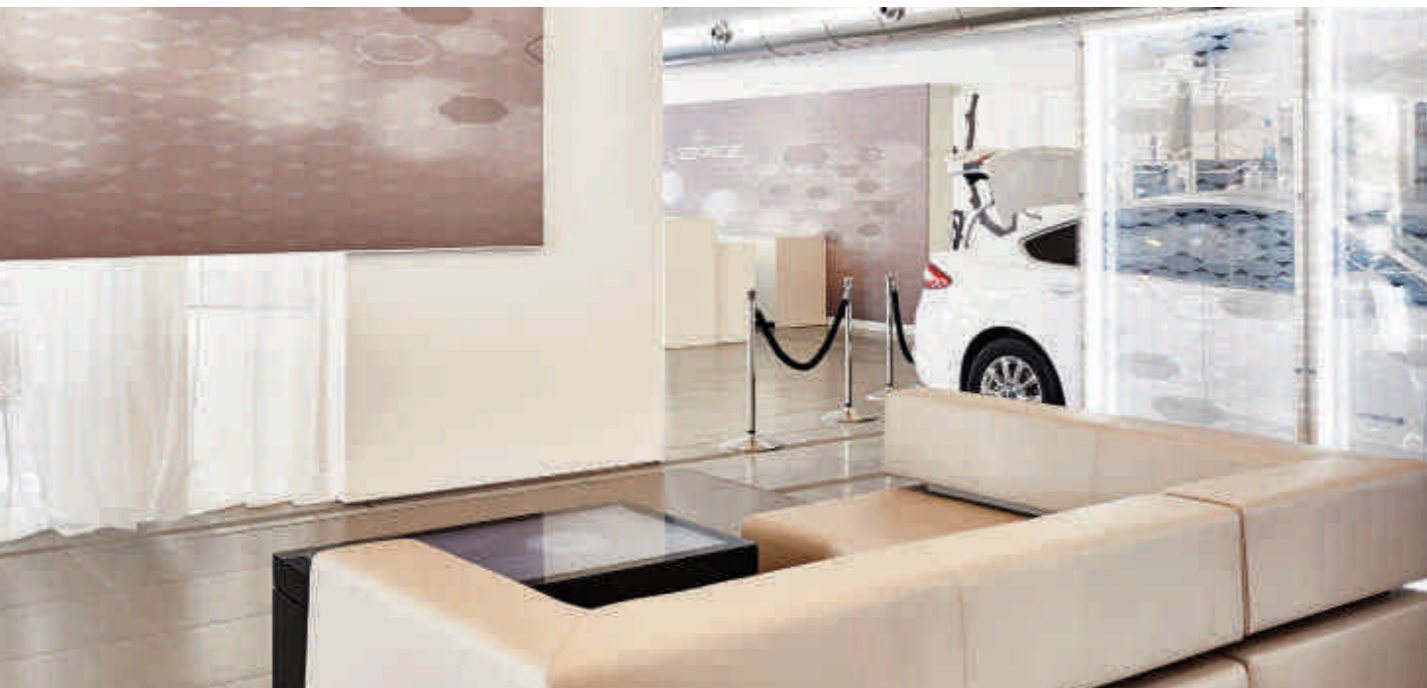
Go Further



Ford S-MAX Vignale con color de la carrocería blanco Vignale y exclusivas llantas de aleación de 19".



Ford Edge Vignale con color de la carrocería Vignale Nerissimo y exclusivas llantas de aleación de 20".



**Una nueva expresión
de Ford.**

Ford Vignale ofrece una experiencia de disfrute única. Te permite sacar el máximo rendimiento de tu tiempo gracias a los servicios y a las ventajas que proporciona. Son vehículos que llaman la atención gracias a los acabados de primera calidad y la atención en cada detalle.



***Sumérjete en la
máxima expresión
del lujo.***

Entrar en la cabina de un Ford Vignale es sumergirse en un mundo de lujo contemporáneo. La pantalla del Ford Vignale te dará la bienvenida junto con unos asientos de cuero acolchados elegantes y acogedores. Superficies de exclusivo cuero de gran suavidad cubren el salpicadero para crear un interior completamente en cuero en el sentido más literal.

**Exclusivo para el
Ford Vignale.**

Los modelos Ford Vignale se distinguen gracias a sus exclusivas llantas de aleación, parrillas de rejilla de diseño hexagonal y el escape doble. Además puedes optar entre una gama exclusiva de colores.



Tu propio agente comercial Vignale.

Solo podrás disfrutar plenamente de la experiencia Ford Vignale en los **FordStore**. En el ambiente de tranquilidad del **Salón Ford Vignale** podrás experimentar los exclusivos materiales y colores. Y para que puedas disfrutar de más tiempo libre, un **agente comercial Vignale** especialmente entrenado le ofrecerá un servicio personalizado adaptado a sus necesidades.



***Lo más importante
es tu tiempo.***

Ford Vignale reconoce que tu tiempo es lo más valioso que tienes. Esta es la razón por la que podemos adaptarnos a tu horario y concertar una prueba de conducción ampliada, por la noche o durante el fin de semana, para que puedas apreciar en su justa medida las cualidades del vehículo. Además, podemos entregarte tu nuevo Ford Vignale en el momento y lugar que te resulte más cómodo.





Diseñado para hacer que tu vida sea más fácil.

La cabina del Ford Vignale es un oasis de tranquilidad. **Active Noise Control*** anula el ruido del motor de baja frecuencia mientras **Ford SYNC 3 con control por voz y pantalla táctil de 8"** te permite controlar el sistema de entretenimiento mediante sencillos comandos de voz. Además, **el asistente de aparcamiento activo** puede aparcar el vehículo en huecos que son solo un 20% más largos o anchos que él mismo.

*Solo está disponible con motores diesel en los vehículos Ford S-MAX Vignale y Edge Vignale.



Deja que nos ocupemos.

Como propietario de un Ford Vignale, solo necesitas marcar **un número** para acceder a todo lo relacionado con los servicios Ford Vignale. Ya se trate de organizar la recogida para el mantenimiento en el lugar de su elección o de llevar un vehículo de sustitución al punto de recogida, con una sola llamada, de día o de noche, siete días a la semana, nos ocuparemos de todo.

Ford Edge Vignale

Equipamiento exterior de serie

- Diseño exterior exclusivo Ford Vignale
- Pintura metalizada exclusiva Vignale
- Exclusivas llantas de aleación de 20"
- Iluminación adaptativa con faros LED Ford Dynamic con función anti-deslumbramiento
- Antinieblas LED exclusivos con marco cromado

Equipamiento interior de serie

- Tapicería en cuero de alta calidad
- Asiento del conductor con ajuste eléctrico de 10 posiciones y función de memoria
- Asientos delanteros con calefacción variable
- Ford SYNC 3 con control por voz y pantalla táctil de 8" (incluye sistema de navegación)
- Sistema de sonido de alta calidad
- Pantalla de bienvenida Ford Vignale
- Iluminación ambiental mejorada

Ford S-MAX Vignale

Equipamiento exterior de serie

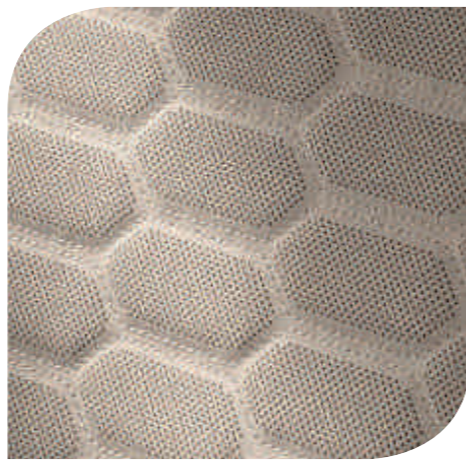
- Diseño exterior exclusivo Ford Vignale con detalles cromados
- Pintura metalizada Vignale
- Exclusivas llantas de aleación de 18"
- Iluminación adaptativa con faros LED Ford Dynamic
- Antinieblas con marco cromado

Equipamiento interior de serie

- Tapicería en cuero de calidad superior
- Asiento del conductor con ajuste eléctrico de 10 posiciones y función de memoria
- Asientos delanteros con calefacción variable
- Ford SYNC 3 con control por voz y pantalla táctil de 8"
- Sistema de sonido de alta calidad
- Pantalla de bienvenida Ford Vignale
- Iluminación ambiental mejorada



Tapicería de cuero en Negro Ebony para Ford Edge Vignale y S-MAX Vignale.

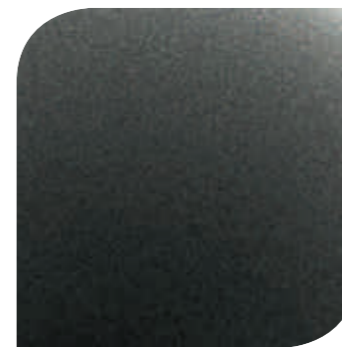


Tapicería de cuero en Cashmere para Ford Edge Vignale y S-MAX Vignale.

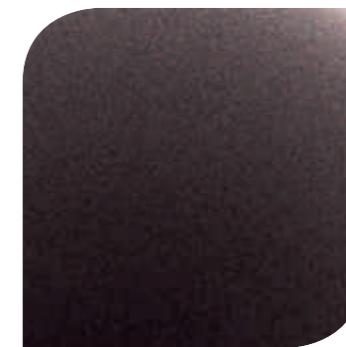
Colores de la carrocería Ford Edge Vignale



Vignale Negro
Color de la carrocería mica



Vignale Plata
Color de la carrocería metalizado



Vignale Nerissimo
Color de la carrocería metalizado

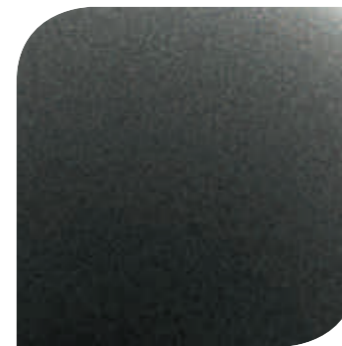


Vignale Blanco
Color metalizado tricapa*

Colores de la carrocería Ford S-MAX Vignale



Vignale Negro
Color de la carrocería mica



Vignale Plata
Color de la carrocería metalizado



Vignale Nocciola
Color de la carrocería metalizado



Vignale Blanco
Color metalizado tricapa*

*Opción con coste adicional.

El Ford Vignale está cubierto por la Garantía antiperforación de Ford durante 12 años a partir de la fecha de la primera matriculación. Sujeto a términos y condiciones.

Nota: Las imágenes que aparecen en este folleto son solo ilustrativas de los colores de carrocería y pueden no coincidir con las especificaciones actuales o con la disponibilidad del producto en determinados mercados. Los colores y las tapicerías reproducidos en este catálogo podrían mostrar variación respecto a la realidad debido a las limitaciones del proceso de impresión.

	Normativa de Emisiones	Transmisión	Tracción	Potencia Máxima (CV/kW)	Par máxima (Nm)	Emisiones CO ₂ (g/km)	Consumo de combustible ^{es}			Prestaciones ^s		
							Ciudad	Carretera	Combinado	Vel. Max (km/h)	0-100 km/h (s)	50-100 km/h* (s)
S-MAX												
2.0 EcoBoost (240 cv (177 kW)) (Auto-Start-Stop)	Euro VI	A6	4x2	240 (177)	345	180	10.3	6.5	7.9	226	8.4	n/a
2.0 Duratorq (180 cv (132 kW)) (Auto-Start-Stop)	Euro VI + DPF	M6	4x2	180 (132)	400	129	5.6	4.6	5.0	211	9.7	9.4
2.0 Duratorq (180 cv (132 kW)) (Auto-Start-Stop)	Euro VI + DPF	A6 (PowerShift)	4x2	180 (132)	400	134	5.9	4.8	5.2	208	9.5	n/a
2.0 Duratorq (180 cv (132 kW)) (Auto-Start-Stop)	Euro VI + DPF	A6 (PowerShift)	4x4	180 (132)	400	149	6.4	5.4	5.8	206	10.5	n/a
2.0 Duratorq (210 cv (154 kW)) (Auto-Start-Stop)	Euro VI + DPF	A6 (PowerShift)	4x2	210 (154)	450	144	6.3	5.1	5.5	218	8.8	n/a
Edge												
2.0 Duratorq (180 cv(132 kW)) (Auto-Start-Stop)	Euro VI + DPF	M6	4x4	180 (132)	400	152	6.5	5.5	5.9	200	9.9	9.7
2.0 Duratorq (210 cv (154 kW)) (Auto-Start-Stop)	Euro VI + DPF	A6 (PowerShift)	4x4	210 (154)	450	152	6.5	5.5	5.9	211	9.4	n/a

*En 4ª velocidad *Cifras de pruebas de Ford. ^{es}Todas las cifras y emisiones de CO₂ que consta en g/km y las cifras de consumo de combustible en l/100km provienen de pruebas aprobadas de acuerdo con la regulación europea (EC) 715/2007 reformada por (EC) 692/2008. El consumo y emisiones de CO₂ son específicas para un tipo de vehículo y no para consumo concreto. Los estándares utilizados en las pruebas permiten la comparación entre distintos modelos de diferentes fabricantes. Los consumos pueden variar en función de las opciones montadas, modo de conducción y uso del equipamiento como el aire acondicionado y demás factores. El CO₂ es el primer gas responsable del calentamiento global. Una guía de los consumos y emisiones de CO₂ de los turismos Ford está disponible en los puntos de venta. Esta información también puede consultarse en www.ford.es. **DPF** = Diesel Particulate Filter. Todos los motores incluyen Auto-Start-Stop.

Dimensiones del Ford Edge Vignale Altura (sin raíles de techo): 1692 mm; anchura: 1928 mm; anchura (con retrovisores): 2184 mm

Dimensiones del Ford S-MAX Vignale Altura: 1658 mm (5 asientos)/1655 mm (7 asientos); anchura: 1916 mm; anchura (con retrovisores): 2137 mm

Ilustraciones, descripciones y especificaciones. El contenido de esta publicación es correcto en el momento de pasar a imprenta. Ford tiene una política de desarrollo permanente de sus productos, Ford recomienda encarecidamente que consulte el contenido actualizado de esta publicación en su concesionario y en la página web www.ford.es. **Equipamiento opcional.** Cuando en esta publicación se describa una característica o función como "Opción" o "Montaje/paquete opcional", se asumirá que conlleva un coste adicional al precio base del vehículo, a menos que se especifique lo contrario. Todos los modelos y combinaciones de colores están sujetos a disponibilidad. **Nota:** Algunas de las imágenes que aparecen en este catálogo corresponden a un modelo anterior a la producción y/o están generadas por ordenador. Por tanto, el diseño y las características de la versión final del vehículo pueden variar en algunos aspectos. Asimismo, algunas de las características que se muestran en los vehículos pueden ser opcionales. **Nota:** Este catálogo incluye accesorios originales de Ford, así como una serie de productos de nuestros proveedores. **+**Los accesorios identificados como de otros proveedores son una cuidadosa selección de productos que se presentan con sus propias marcas, no sujetos a la garantía Ford sino a la garantía del fabricante, cuyos detalles se pueden obtener de su punto de venta de la red Ford. **Nota:** La marca y los logotipos de iPod son propiedad de Apple Inc. Ford Motor Company y sus compañías filiales disponen de autorización para hacer uso de los mismos. Las demás marcas registradas y nombres comerciales pertenecen a sus dueños correspondientes. **Nota:** Algunas de las funciones de seguridad y asistencia al conductor descritas en esta publicación están diseñadas para funcionar con sensores, cuyo rendimiento puede verse afectado en determinadas condiciones ambientales o meteorológicas.

Este vehículo y todos sus componentes así como los recambios originales, han sido diseñados y fabricados atendiendo a la Normativa Legal destinada a prevenir y reducir al mínimo la repercusión en el Medio Ambiente, mediante la utilización de materiales reciclados/reciclables, adoptando las medidas dirigidas a conseguir un adecuado reciclado para la conservación y mejora de la calidad ambiental.

A fin de cumplir con los objetivos de descontaminación y fomento del reciclado y reutilización de componentes de los vehículos al final de su vida útil, Ford ha concertado en España una extensa Red de Centros Autorizados de Tratamiento (CATs), bajo la denominación de SIGRAUTO (para consultas www.sigrauto.com), que garantizan su adecuado tratamiento medioambiental, a los cuales deberá dirigirse para la entrega, sin desmontaje previo de componentes, del vehículo. El Centro Autorizado de Tratamiento facilitará el Certificado de Destrucción y tramitará la baja en la DGT.



Cuando haya terminado con este catálogo, por favor recíclalo.



Ford y BP – Trabajando juntos para reducir el consumo de combustible y de emisiones.

Publicado por Ford Motor Company Limited, Brentwood, Essex, Inglaterra. Registrado en Inglaterra, nº 235446.

BJN 204589. PN 679501/0216/8m/ESP es Enero de 2016.

© Ford Motor Company Limited.

www.ford.es



VIGNALE

