

# Ford

## TOURNEO CUSTOM





VISIONARIO. INGENIOSO. SORPRENDENTE.  
TODOS LOS VEHÍCULOS LLEVAN SU FIRMA.

*Henry Ford*



La versión mostrada es una Tourneo Custom Titanium con llantas de aleación de 43,2 cm (17") oscuras (opción) en color metalizado Plata Luna (opción).



La versión mostrada es una Grand Tourneo Custom Titanium con Cámara de Visión Trasera (opción) en color metalizado Naranja Vivo (opción).

ÍNDICE

Plug-In Hybrid (PHEV) .....	2	Trend .....	32
Acabado Active .....	4	Titanium .....	34
Interior .....	6	Titanium X .....	36
Diseño inteligente .....	12	Active .....	38
Audio y comunicación .....	14	Sport .....	40
FordPass .....	16	Tapicerías .....	42
FordLiive .....	18	Colores exteriores .....	44
Tecnologías de asistencia al conductor .....	20	Llantas y neumáticos .....	45
Iluminación exterior .....	24	Accesorios .....	46
Motor .....	26	Opciones Especiales (SVO) .....	48
Tecnología para hacer tu vida más fácil .....	28	Especificaciones .....	50





## Plug-In Hybrid

La Nueva Tourneo Custom Plug-in Hybrid proporciona hasta 41 km\* de autonomía a cero emisiones y luego tiene la posibilidad de aumentarla hasta 500 km gracias a su compacto y eficiente motor gasolina 1.0 EcoBoost de 92 kW (125 CV) de transmisión automática. Las ruedas delanteras son propulsadas por el motor eléctrico que recibe la energía de una de la batería de litio de 13,6 kW situada cuidadosamente debajo del suelo para conservar el espacio de la cabina del vehículo. Esta tecnología le otorga al vehículo la etiqueta cero.



Para ayudar a mejorar la calidad del aire urbano y la calidad de vida, la Tourneo Custom Plug-In Hybrid ahora viene con tecnología de geoperimetraje. El sistema utiliza datos de ubicación en vivo para cambiar automáticamente al modo de conducción eléctrica cada vez que ingresa a áreas predefinidas, como zonas de congestión y de bajas emisiones\*\*.

*La versión mostrada es una Tourneo Custom Plug-in Hybrid con faros HID y luces LED de conducción diurna (opción) y en color metalizado Azul Chrome (opción).*

\*Para información acerca del consumo de combustible y emisiones de CO<sub>2</sub>, por favor, referirse a las tablas de especificaciones.  
\*\*El vehículo activará su modo de conducción eléctrica cuando ingrese a áreas predefinidas solo si hay suficiente carga en la batería.





## Tourneo Custom Active

Descubre la nueva y aventurera Tourneo Custom Active. Con su resistente estilo todoterreno, avanzadas tecnologías y un interior cómodo y duradero, está preparada para superar hasta los trabajos más duros. Parte del acabado Titanium, y además, en su diseño exterior encontrarás unas llantas de aleación únicas de 43,2 cm (17"), una exclusiva parrilla frontal Active, barras de techo cromadas y estribos laterales completos cromados. El interior va equipado con una tapicería exclusiva Active de cuero parcial con detalles en azul. Si se necesita una mayor capacidad para conducir por terrenos exigentes, las versiones con transmisión manual están disponibles con el Diferencial de Deslizamiento Limitado Mecánico (mLSD).



### Diferencial de Deslizamiento Limitado Mecánico

El Diferencial de Deslizamiento Limitado Mecánico (mLSD) de Tourneo Custom es una tecnología mecánica que dirige automáticamente la potencia a la rueda con el mayor nivel de adherencia. Esto da como resultado el reducir los derrapes no deseados, especialmente en superficies complicadas. (Opcional con transmisión manual)

La versión mostrada es una Tourneo Custom Active con llantas de aleación de 43,2 cm (17") diseño Active (de serie) en color Naranja Vivo (opción).





## *Toma asiento en primera clase*

Cuando se trata de confort y bienestar, la Nueva Ford Tourneo Custom destaca, ya que ofrece un estilo único y una calidad superior, junto con una gran versatilidad y espacio de hasta nueve pasajeros. El amplio y cuidado equipamiento que proporciona niveles de refinamiento superiores. La columna de la dirección y el asiento del conductor son completamente ajustables y te ayudan a encontrar siempre la posición ideal de conducción. Mientras, tus pasajeros pueden relajarse gracias a los asientos reclinables y el aire acondicionado en la parte trasera del habitáculo.

### **Suspensión neumática trasera**

Se ajusta automáticamente para mantener una altura de marcha constante, independientemente de las condiciones de carga, para una conducción más suave y cómoda. (Consultar disponibilidad)







## Espacio para todos

No hay ningún vehículo más versátil que la sensacional Tourneo Custom.

Gracias a su nuevo diseño de asientos, el espacioso interior de la Tourneo Custom es tan versátil como confortable. Hay dos tipos de configuración de los asientos traseros: Asientos individuales en la segunda fila de asientos y 2+1 en la tercera fila, plegables y extraíbles (de serie en Trend). Y los asientos tipo conferencia: asientos individuales en la segunda y tercera fila, plegables y extraíbles. Esta configuración permite a los pasajeros de la segunda de asientos ir mirando en dirección a la marcha o girar los asientos para que queden enfrentados con la tercera fila (de serie en el resto de acabados).

Con una capacidad de hasta nueve pasajeros, puedes elegir entre dos batallas disponibles, la Tourneo Custom (L1) y la Grand Tourneo Custom (L2), con el espacio del maletero ampliado. Además, también está disponible la Grand Tourneo Custom Shuttle (L2), con una configuración de los asientos traseros 2+2+3.

Independientemente de la versión que elijas, comprobarás que su versátil interior se puede adaptar fácilmente a tus necesidades familiares o de negocio.

### Grand Tourneo Custom Shuttle Bus (L2)

Nuestro principal objetivo es el confort de los pasajeros y por eso la Grand Tourneo Custom Shuttle (L2) ofrece un generoso espacio en cada una de sus cuatro filas de asientos. Puede accederse fácilmente a los asientos traseros desde la puerta deslizante lateral del lado del pasajero. Es la forma ideal de priorizar el confort de los pasajeros sobre el espacio para el equipaje. (Disponible en Trend y Titanium)

*Imagen principal (izquierda): El modelo mostrado es una Tourneo Custom Titanium con tapicería de cuero claro (opción).*



Tourneo Custom L1

Grand Tourneo Custom L2



Tourneo Custom (L1) con 9 plazas (opción).



Grand Tourneo Custom (L2) con 9 plazas (opción).



Grand Tourneo Custom Shuttle (L2) con 9 plazas.

**Nota:** No se debe colocar una silla para niños en la segunda fila de asientos mirando en la dirección contraria a la marcha.





## Versatilidad máxima

La Tourneo Custom tiene una capacidad de hasta 9 pasajeros y ofrece el máximo confort para cada uno de los ocupantes. Los asientos traseros son completamente versátiles: se pueden plegar para crear una superficie de trabajo plana, abatir, extraer y girar (sólo primera fila), para adaptarse a las necesidades específicas del usuario en cada momento.

Cuando se entrega, los asientos están colocados en modo conferencia, por lo que las dos filas de los asientos traseros quedan mirándose entre sí para facilitar la conversación entre los pasajeros. Sin embargo, los asientos traseros pueden configurarse fácilmente según las necesidades de cada momento.

Cuando necesites más espacio de carga, puedes retirar los asientos traseros, ya sea uno o los seis, para dejar un espacio más amplio y que puedas cargar lo que sea que necesites transportar.

**Nota:** No se debe colocar una silla para niños en la segunda fila de asientos mirando en la dirección contraria a la marcha.



*Imagen principal (izquierda): El modelo muestra una Tourneo Custom Titanium con tapicería en cuero oscuro (Consultar disponibilidad) y con la configuración de asientos de tipo conferencia.*

**Nota** En el acabado Trend, la configuración de la tercera fila de asientos es 2+1, en lugar de asientos individuales.



FORD TOURNEO CUSTOM Diseño inteligente



La Tourneo Custom es el vehículo definitivo para el transporte inteligente de pasajeros. Las puertas laterales deslizantes de amplia apertura y el portón trasero acristalado permiten un fácil acceso al interior. Una gran cantidad de ingeniosas funciones, entre las que se incluyen escalones de acceso y multitud de prácticos compartimentos portaobjetos, permiten disfrutar de mayores niveles de comodidad y espacio.



Gran amplitud

Con su generoso espacio interior y una disposición de asientos completamente adaptable, la Tourneo Custom siempre está preparada para acomodarte tanto a ti y a tus pasajeros, como a tus pertenencias.



Cámara de visión trasera con asistencia de enganche de remolque

Selecciona marcha atrás y la visión de la parte trasera del vehículo aparecerá en la pantalla multifunción. Las líneas marcadas sobre la imagen te indican la trayectoria del vehículo. (De serie en Titanium X, opción en el resto de acabados)

Soluciones de almacenamiento innovadoras

Los compartimentos de almacenamiento funcional incluyen portavasos, una zona de almacenamiento oculta debajo de una cubierta enrollable, unos grandes huecos en las puertas delanteras y una guantera con cerradura. (De serie)



Asiento conductor calefactado y ajustable eléctricamente

El asiento del conductor calefactado y ajustable en 10 posiciones, te ayudará a encontrar la posición que más cómoda te resulte con facilidad. (De serie en Titanium X, Active y Sport, opcional en Titanium)

Transmisión automática SelectShift

Tourneo Custom está disponible con la transmisión automática SelectShift de seis velocidades. Si lo deseas puedes cambiar de marcha manualmente mediante la palanca de cambios. (Disponible en 96,0 kW (130 CV))



Puertas deslizantes y escalones de acceso

Los escalones de acceso montados debajo de las dos puertas laterales deslizantes hacen aún más fácil el acceso al vehículo, al mismo tiempo que acentúan el elegante estilo de la Tourneo Custom. (De serie en Trend, Titanium y Titanium X)



Portaequipajes de techo

La Tourneo Custom está disponible con un ingenioso sistema de portaequipajes de techo que se abate hasta quedar plano cuando no se está usando para mejorar el consumo de combustible y reducir el ruido de viento frente a los portaequipajes de techo convencionales. Capaz de llevar cargas de hasta 130 kg, el portaequipajes de techo incluye un tope de carga y ranuras en T integradas. (No disponible de fábrica. Accesorio.)



Puntos de aclaje ISOFIX

Para una mayor seguridad, la Tourneo Custom dispone de un total de cuatro puntos de anclaje ISOFIX para sillas infantiles en la segunda y tercera fila de asientos. (De serie. La posición de los anclajes varía según el acabado)

**Nota:** No se debe colocar una silla para niños en la segunda fila de asientos mirando en la dirección contraria a la marcha.

Toma de corriente de 230 V

Utiliza o carga tus dispositivos electrónicos sin necesidad de adaptadores especiales. Simplemente enchúfalos como lo harías en casa. (Opción)



Cristales privacidad y cortinillas parasol

Las cortinillas parasol integradas se pueden subir fácilmente para proteger a los ocupantes de las plazas traseras de la luz solar intensa. Los cristales privacidad aumentan el nivel de protección y elegancia, en cuanto a diseño exterior se refiere. (De serie en Titanium, Titanium X, Active y Sport, opción en Trend)







## Conoce al nuevo mejor amigo de tu teléfono

### Ford SYNC 3

Ford SYNC 3 se integra perfectamente con tu teléfono, permitiéndote controlar todo, desde llamadas telefónicas y mensajes de texto, hasta la música y el navegador, todo a través de la pantalla táctil de 20,3 cm (8") o mediante sencillos comandos de voz. Las actualizaciones de mapas te ayudan a mantenerte en el camino adecuado, y son gratuitos por un período limitado después del registro del vehículo. (De serie en Titanium X, opción en el resto de acabados)

### Características SYNC 3

- Administra tu teléfono, música, aplicaciones y navegador mediante sencillos comandos de voz
- Escucha tus mensajes de texto en voz alta
- El Asistente de Emergencia<sup>†</sup> ayuda a los ocupantes a, en el caso poco probable de ocurra un accidente, realizar llamadas de emergencia con la ubicación del vehículo
- Las aplicaciones compatibles con SYNC AppLink, Apple CarPlay Android Auto te permiten controlar tu teléfono a través de la pantalla de inicio del SYNC 3, como si fuera tu teléfono
- La pantalla táctil a color admite gestos multitáctiles como "deslizar" y "pellizcar para hacer zoom"

Accede a funciones adicionales a través de tu teléfono inteligente con la **aplicación FordPass.**

- Seleccione puntos de interés a lo largo de su ruta. FordPass enviará estas ubicaciones a tu SYNC 3 Navegación cuando te conectes a través de AppLink
- Busque puntos de repostaje por marca o grado de combustible y compare precios
- Busca plazas de parking disponibles, consulta costes, horarios y valoraciones

\*No conduzca mientras esté distraído. Use sistemas operados por voz cuando sea posible; no use dispositivos portátiles mientras conduce. Algunas funciones pueden bloquearse mientras el vehículo está en marcha. No todas las funciones son compatibles con todos los teléfonos.

**Nota:** La integración total de SYNC 3 con tu smartphone solo está disponible con iPhone 5/Android 5.0. Algunas funciones de SYNC 3 requieren conexión de datos, por lo que se pueden aplicar cargos a tu tarifa de datos. Para comprobar si Apple CarPlay y Android Auto están disponibles, por favor visita sus páginas Web y obtén la información más actualizada.

<sup>†</sup>El Asistente de Emergencia de Ford es una innovadora función de SYNC que emplea un teléfono móvil conectado y vinculado por Bluetooth® para ayudar a los ocupantes del vehículo a realizar una llamada directa al centro de comunicaciones local tras un accidente en el que se hayan desplegado los airbags o se haya desconectado la bomba de combustible. Esta función está activa en más de 40 países y regiones europeos.





# 100% conectado



Ya sea que trabaje con un vehículo comercial o administre hasta cinco, FordPass Pro le brinda las herramientas que necesita para ayudarlo a mantenerlos saludables, seguros y funcionando sin problemas.

- **Configuración Rápida** Use la cámara de su teléfono para agregar hasta cinco vehículos a su cuenta a través de la aplicación usando los números VIN de los vehículos
- **Alertas de salud** Reciba notificaciones sobre información clave sobre el estado del vehículo, como la vida útil del aceite y la presión de los neumáticos
- **Estado de la flota en el mapa** Verifique la ubicación y el estado de salud de todos sus vehículos en un solo mapa al comienzo y al final de la jornada laboral
- **Bloqueo y desbloqueo remoto** El desbloqueo zonal le permite controlar la cabina y las puertas de carga por separado. Para que pueda permitir que alguien acceda a la cabina mientras mantiene seguro su compartimiento de carga
- **Arranque remoto\*** Prepare su flota para el trabajo al comienzo del día e incluso caliente o enfríe la cabina según sea necesario
- **SecuriAlert** Un estado elevado de seguridad más allá del sistema de alarma de su vehículo. SecuriAlert le avisará si detecta que alguien intenta acceder a su vehículo, incluso con una llave robada o duplicada
- **Asistencia en carretera\*\*\*** Mantenga su flota en funcionamiento con asistencia en carretera cuando la necesite
- **Reserva de servicio en línea** Verifique la disponibilidad de su distribuidor y reserve su servicio directamente a través de la aplicación

Descarga **FordPass Pro** desde App Store o consíguelo en Google Play.



- **Live Traffic\*\*** Envía información de tráfico actualizada directamente al sistema de navegación SYNC 3. Luego, la tecnología ajusta la ruta recomendada en función de las condiciones del tráfico, para que pierda menos tiempo en el camino a su próximo trabajo
- **Información sobre peligros locales\*\*\*** Utiliza múltiples fuentes de información locales y nacionales para advertirle sobre peligros en el camino por delante

## Servicios de datos de Ford†

Para los operadores con flotas de varias marcas, los servicios de datos de Ford les brindan datos del vehículo de nivel de fabricante a su propia aplicación telemática o a través de su proveedor de servicios telemáticos elegido. Los datos disponibles incluyen el estado y las alertas del estado del vehículo, la ubicación del vehículo, el control del combustible y la información de conducción.

**Nota:** Si maneja hasta cinco vehículos Ford, debe usar Ford Pass Pro. Si tienes más de cinco vehículos, te recomendamos usar Ford Data Services† y Ford Telematics‡.

**Nota** FordPass Pro es una aplicación gratuita, compatible con determinadas plataformas de teléfonos inteligentes y está disponible mediante descarga. Es posible que se cobren funciones futuras y que se apliquen tarifas de mensajes y datos. **Nota** FordPass Connect activa los servicios conectados y está disponible en vehículos seleccionados o vehículos con navegación. FordPass Connect estará habilitado en el momento de la entrega del vehículo. Puede optar por aceptar/no compartir ciertos datos. La cobertura y el servicio de datos no están disponibles en todas partes. Se pueden incurrir en tarifas de datos. Se aplican las políticas de privacidad de FordPass y Connected Car, disponibles en el sitio web local de Ford.

\*Remote Start solo disponible en vehículos diésel automáticos. No disponible en PHEV personalizado.

\*\*Live Traffic: Live Traffic es gratuito con FordPass Connect durante los primeros 12 meses; a partir de entonces, se paga una cuota de suscripción.

\*\*\*LHI: Local Hazard Information es un servicio de suscripción con una prueba gratuita de un año cuando compras tu nuevo Ford.

†Ford Data Services está disponible para vehículos Ford con un módem FordPass Connect. Clientes de flota/negocios únicamente. Se aplican los cargos de suscripción y los términos y condiciones del Servicio Conectado de Ford.

‡Ford Telematics Essentials está disponible para vehículos Ford con un módem FordPass Connect. Clientes de flota/negocios únicamente. Se aplican los términos y condiciones del Servicio Conectado de Ford.

§Ford Telematics está disponible para vehículos Ford con un módem FordPass Connect o un dispositivo enchufable de terceros asociado. Clientes de flota/negocios únicamente. Se aplican los cargos de suscripción y los términos y condiciones del Servicio Conectado de Ford.

†††La función de asistencia en la carretera solo está disponible con un plan activo de asistencia en la carretera.

## Ford Telematics Essentials††

Diseñada para flotas con más de cinco vehículos, esta herramienta gratuita de administración de flotas basada en la web desbloquea los datos de sus vehículos para ayudarlo a maximizar el tiempo de actividad de su flota. Con el estado de salud del vehículo y una variedad de alertas de salud en vivo, puede planificar el servicio, el mantenimiento y las reparaciones de manera más efectiva.

## Ford Telematics‡

Maximiza la productividad de tu flota con Ford Telematics. Este servicio de gestión de flotas basado en la web por suscripción ofrece una gama de información adicional que supera a Ford Telematics Essentials, incluida la ubicación del vehículo, la información de conducción y el control del combustible. Los conductores también podrán usar nuestra aplicación complementaria móvil gratuita (Ford Telematics Drive) para completar las revisiones diarias del vehículo e informar cualquier problema.





## ***FORDLiive – Ayuda a maximizar la productividad***

Si tu vehículo se detiene, tu negocio se detiene. En Ford, tenemos un conjunto integrado de productos y servicios diseñados para ayudar a evitar que eso suceda.

**FORDLiive** permite decisiones de mantenimiento más inteligentes, tiempos de respuesta más rápidos y soporte técnico dedicado basado en datos, lo que ayuda a optimizar el tiempo de actividad de su Tourneo Custom.

Al registrarse para el servicio **FORDLiive** de cortesía a través de Ford Telematics o FordPass Pro, su concesionario de servicio de tránsito dedicado puede identificar cualquier trabajo requerido antes de un servicio, además de cualquier trabajo próximo que podría agruparse para adaptarse a su programación.

### **Personas reales y soluciones reales**

Los Centros **FORDLiive** cuentan con agentes dedicados que brindan los más altos niveles de soporte técnico y de recursos a nuestros Concesionarios de Servicio. Y con nuestro enfoque completo en su Tourneo Custom, puede concentrarse en los negocios. Todo forma parte de la ambición de Ford de ofrecer el 100 % del tiempo de funcionamiento.



# Reacciona antes de que te des cuenta

Gracias a diversas tecnologías, la Tourneo Custom puede ayudarte en distintas situaciones de conducción. Desde el Asistente de Pre-colisión con Sistema de Detección de Peatones, que puede alertarte en el caso de que se pueda producir una colisión, al Limitador de Velocidad Inteligente, que te ayuda a no superar los límites de velocidad, la Tourneo Custom está mejor equipada que nunca para ayudarte en tu día a día.



**Asistente de Pre-colisión con Sistema de Detección de Peatones<sup>02)</sup>**  
Con la ayuda de un radar y una cámara, el sistema está diseñado para detectar otros vehículos y peatones\* y te alerta del riesgo de que se pueda producir una colisión. Si no respondes a las señales de advertencia, el Sistema de frenado activo<sup>02)</sup> precarga los frenos y los puede llegar a aplicar automáticamente para reducir el efecto del posible impacto o incluso evitarlo. (Opción)



**Control de Crucero Adaptativo<sup>02)</sup>**  
Ajusta la velocidad deseada y el Control de Crucero Adaptativo mantendrá una distancia prefijada respecto al vehículo que circula delante. Si los sensores detectan deceleración del tráfico, el vehículo reduce la velocidad automáticamente. Cuando el tráfico se despeja, el vehículo regresa a la velocidad preseleccionada. (Opción)



**Monitor de Conducción Segura<sup>02)</sup>**  
Diseñado para advertirte si el sistema detecta un cambio en el modo de conducir que indica una reducción de los niveles de atención. Inicialmente, aparece un icono de advertencia en el panel de instrumentos, seguido de un aviso acústico si los niveles de atención siguen descendiendo. (De serie con la Alerta de cambio de carril)

## Limitador de Velocidad Inteligente<sup>02)</sup>

El Limitador de velocidad inteligente combina el Reconocimiento de Señales de Tráfico y el Control de Crucero Adaptativo para identificar el límite vigente y adaptar automáticamente la velocidad del vehículo según el límite detectado. El conductor también puede seleccionar la velocidad deseada independientemente del límite detectado por el sistema. El vehículo circula normalmente pero no superará el límite de velocidad establecido a menos que el conductor anule el sistema. (Opción)



<sup>00)</sup>Utiliza sensores.  
**Nota** Las tecnologías de asistencia al conductor no reemplazan ni la atención del usuario ni su juicio a la hora de controlar el vehículo.  
<sup>01)</sup>Función de asistencia al conductor.  
**Nota** El Asistente de Pre-colisión puede detectar peatones pero no en todas las condiciones y no es una tecnología sustitutiva a una conducción segura y prudente. Por favor, referirse al manual del propietario para ver las limitaciones del sistema.





# Detecta lo que no puedes ver

La Tourneo Custom se beneficia de la última tecnología desarrollada para ayudarte a ti, a tu vehículo y a tu entorno. Uno de estos sistemas, la Alerta de Tráfico Cruzado, se ha diseñado para ayudarte a salir marcha atrás de una plaza de aparcamiento en los casos en los que los vehículos aparcados a los lados no te permiten ver. El sistema puede proporcionar avisos acústicos y visuales para reducir el riesgo de colisión en el caso de que se aproxime algún vehículo.



## Alerta de Tráfico Cruzado<sup>(2)</sup>

Incluido en el Detector de Ángulos Muertos (BLIS), la Alerta de Tráfico Cruzado, escanea a la izquierda y a la derecha al salir de un espacio de aparcamiento perpendicular. Si se detecta un vehículo en movimiento o otro tipo de obstáculo, el sistema te alertará mediante avisos acústicos y visuales. (Opción)



## Tráfico a Tiempo Real\*

Proporciona información del tráfico actualizada directamente a tu Navegador SYNC 3. A continuación, la tecnología adapta tu ruta teniendo en cuenta el estado del tráfico, accidentes, carreteras cortadas, así como zonas problemáticas. Disponible mediante FordPass a través de SYNC 3 con Navegador.



## Detector de Ángulos Muertos (BLIS)<sup>(2)</sup>

Cuando otro vehículo, un turismo, una furgoneta o un camión, entra en tu punto ciego durante la conducción, el sistema está diseñado para alertarte mediante un testigo muy fácil de ver situado en el retrovisor correspondiente. (Opción)

<sup>(2)</sup>Utiliza sensores. <sup>(2)</sup>Tecnología de asistencia al conductor.

**Nota:** Las tecnologías de asistencia al conductor no reemplazan ni la atención del usuario ni su juicio a la hora de controlar el vehículo.



# Verás la carretera de otra manera

## Iluminación mejorada para una visibilidad excepcional.

Los faros de Tourneo Custom son seña de su fuerte identidad. Todas las versiones incluyen luces de conducción diurna mientras que los potentes faros HID (de serie en Titanium X, opcional en el resto de versiones) ofrecen una iluminación superior en todas las condiciones.

### Control de luces largas<sup>(2)</sup>

Atenúa temporalmente la intensidad de los faros cuando detecta tráfico en sentido contrario o un vehículo que circula delante, y reanuda la intensidad de las luces de carretera automáticamente, proporcionándote la máxima visibilidad. (Opción)



### Faros halógenos y luces antiniebla con función cornering

Al girar el volante más de 30 grados, los faros antiniebla iluminan el lado correspondiente de la carretera para una mayor visibilidad por la noche. Diseñado para funcionar a velocidades inferiores a 30 km/h. (De serie)

### Faros HID con función Static bending, luces diurnas LED y faros antiniebla

Los faros HID de la Tourneo Custom ofrecen una calidad de iluminación mayor que las bombillas halógenas a la vez que necesitan menos energía. Las luces HID montadas en cada faro, iluminan las esquinas durante los giros, a velocidades inferiores a 60 km/h. Cuando así lo indican los niveles de iluminación exteriores, los faros se encienden automáticamente para mantener la carretera bien iluminada. (De serie en Titanium X, opción en el resto de acabados)

<sup>(2)</sup>Utiliza sensores. <sup>(2)</sup>Tecnología de asistencia al conductor.

**Note** Las tecnologías de asistencia al conductor no reemplazan ni la atención del usuario ni su juicio a la hora de controlar el vehículo.



La versión mostrada es una Tourneo Custom Titanium con llantas de aleación de 43,2 cm (17") oscuras (en nuestro mercado no disponibles en Titanium), en color metalizado Plata Perla. (Opción)



# Potencia sin concesiones

La Tourneo Custom incorpora el motor diésel Ford EcoBlue de alto rendimiento con tres niveles de potencia. Además, están disponibles las tecnologías EcoBlue Hybrid (MHEV) y Plug-in Hybrid (PHEV). Todas las versiones cumplen los últimos estándares de la normativa de emisiones Euro 6.2. Potente, limpio y refinado, el motor diésel Ford EcoBlue ha sido fabricado partiendo del rendimiento y de la tecnología líder en la industria de nuestro premiado motor de gasolina EcoBoost de Ford.

## Las tecnologías clave incluyen

- Sistema Ford Auto Start-Stop
- Cargador Regenerativo Inteligente Ford
- Luz indicadora de cambio de marchas - para ayudar a una conducción económica
- Control de aceleración: la calibración única del motor ayuda a reducir el consumo de combustible cuando el vehículo se conduce sin carga (opción)
- Sistema de gestión de la batería de Ford: mejora la vida útil de la batería, el consumo de combustible y garantiza un arranque fiable
- Sistema de reducción catalítica selectiva (SCR): utiliza AdBlue® para convertir las emisiones de NO<sub>x</sub> de los gases de escape en nitrógeno y agua
- Sistema de repostaje sin tapa Ford Easy Fuel ayuda a evitar el llenado accidental con el combustible incorrecto



### EcoBlue Hybrid (Tecnología mHEV)

El sistema utiliza un motor de arranque/generador para recuperar la energía mientras se conduce y la guarda en una batería de iones de litio de 48 voltios. La energía almacenada se utiliza después para ayudar al motor durante la conducción normal y la aceleración, así como para alimentar a los sistemas eléctricos del vehículo. El sistema mejora aún más la eficiencia de combustible, especialmente durante la conducción urbana, con frecuentes paradas y arranques. Esta tecnología le otorga al vehículo la etiqueta ECO de la DGT.



### Plug-in Hybrid (Tecnología PHEV)

La Tourneo Custom Plug-in Hybrid proporciona hasta 41 km de autonomía a cero emisiones y tiene la posibilidad de aumentarla hasta 500 km gracias a su eficiente motor gasolina 1.0 EcoBoost de 92 kW (125 CV) y transmisión automática. Ofreciendo el mismo espacio interior que la versión diésel EcoBlue, la Tourneo Custom Plug-in Hybrid, está especialmente indicada para usuarios que realicen fundamentalmente trayectos de corto recorrido. Esta tecnología le otorga al vehículo la etiqueta CERO de la DGT.

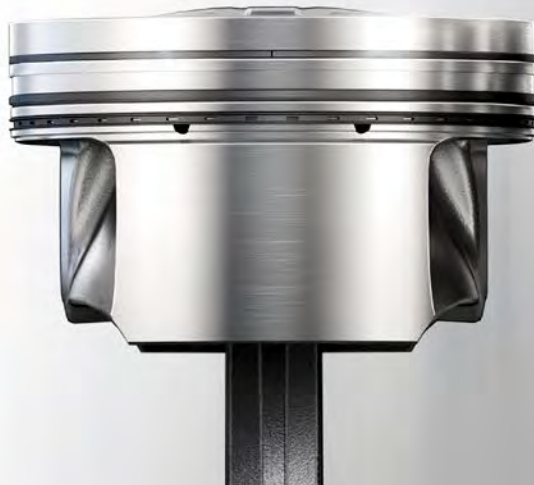
\*Resultados de pruebas WLTP. Para más información de consumo de combustible y emisiones CO<sub>2</sub>, consulta la sección de especificaciones.



### 2.0L Ford EcoBlue 105 CV (ND en España)

El motor diésel Ford EcoBlue 77 kW (105 CV)/360 Nm de la Tourneo Custom combina una excepcional eficiencia de consumo de combustible (desde tan solo 7,6 l/100 km\* combinados) con un excelente y refinado comportamiento. Un diseño de vanguardia ayuda a reducir los costes de uso sin comprometer la capacidad carga ni el rendimiento.

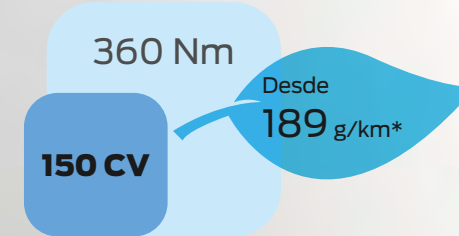
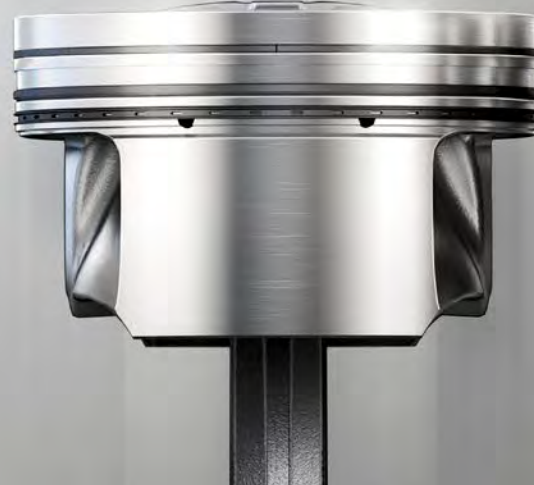
\*Cifras de prueba de ciclo de conducción calculadas WLTP. Para obtener más información, consulte la sección Combustible y rendimiento.



### 2.0L Ford EcoBlue 130 CV (ND en España)

El motor diésel Ford EcoBlue 96 kW (130 CV)/385 Nm sorprende por su excepcional rendimiento. Ofrece potencia extra y el par necesario para mejorar el peso máximo autorizado del vehículo y el peso de remolque con freno sin comprometer las emisiones.

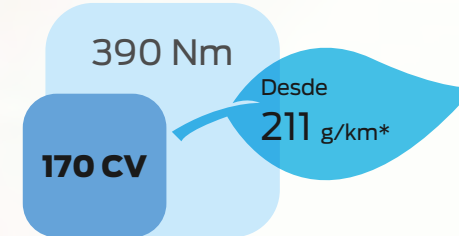
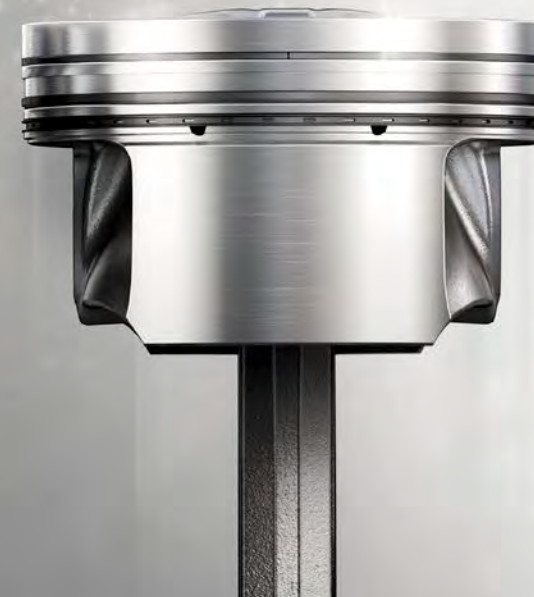
\*Cifras de prueba de ciclo de conducción calculadas WLTP. Para obtener más información, consulte la sección Combustible y rendimiento.



### 2.0L Ford EcoBlue 150 CV

El motor Ford EcoBlue 150 CV (110 kW) tiene un par de 360 Nm. Esto lo convierte en la opción ideal para mover cargas pesadas y remolcar, al mismo tiempo que brinda eficiencia de combustible.

\*Cifras de prueba de ciclo de conducción calculadas WLTP. Para obtener más información, consulte la sección Combustible y rendimiento.



### 2.0L Ford EcoBlue 170 CV

El avanzado motor diésel EcoBlue de 2.0L de última generación de la Transit Custom ahora está disponible como una variante más potente de 170 CV (125 kW). Con un impresionante par de 390 Nm, es el motor más potente de la gama.

\*Cifras de prueba de ciclo de conducción calculadas WLTP. Para obtener más información, consulte la sección Combustible y rendimiento.





# Tecnología para hacer tu vida más fácil

La Tourneo Custom está disponible con una serie de funciones de seguridad y de asistencia al conductor para ayudarte a que cada viaje sea más fácil y seguro.

## Sistema de Aparcamiento Asistido<sup>º</sup>

El Sistema de aparcamiento asistido puede identificar una plaza de aparcamiento del tamaño adecuado y a continuación maniobrar para meter el coche en la plaza mientras tu solo controlas los pedales y las marchas. (Opción)

## Control de estabilidad antivuelco<sup>º1)</sup>

El exclusivo sensor de balanceo de Ford ayuda al sistema de control de estabilidad antivuelco a mantener las ruedas bien asentadas en condiciones de centro de gravedad alto y en curvas contraperaltadas. (De serie)

## Auto Start-Stop

Ayuda a maximizar el ahorro de combustible. La función Auto Start-Stop es especialmente efectiva en ciudad, donde puede reducir el consumo de combustible hasta un 10% (urbano). (De serie)

## Sistema de control de reparto del par<sup>º</sup>

Diseñado para mejorar la tracción, la adherencia y la agilidad en las curvas al optimizar continuamente el par motor distribuido a cada rueda delantera para adecuarse al agarre disponible para cada una. (De serie)

## Control de tracción<sup>1)</sup>

Si el sistema detecta que alguna de las ruedas patina a baja velocidad, puede distribuir más par a la rueda con más tracción. (De serie)

## Asistente de frenada de emergencia<sup>º1)</sup>

Identifica situaciones de peligro y aumenta automáticamente la presión de freno proporcionando una deceleración más rápida y segura. (De serie)

<sup>º</sup>Utiliza sensores.

<sup>\*</sup>Capacidad máxima de remolque en la versiones L2 (Grand Tourneo).

<sup>1)</sup>Función de seguridad.

<sup>2)</sup>Función de asistencia al conductor. Nota Las tecnologías de asistencia al conductor no reemplazan ni la atención del usuario ni su juicio a la hora de controlar el vehículo.

**Nota:** Nunca se debe colocar un asiento para niños mirando hacia la dirección contraria de la marcha en el asiento del pasajero delantero. El lugar más seguro para los niños es, debidamente sujeto, en los asientos de la segunda fila.

## Control electrónico de estabilidad (ESC)<sup>º1)</sup>

Diseñado para ayudarte a mantener el control en condiciones de conducción extremas. Detecta si te desvías de la trayectoria trazada y te ayuda a mantenerte en ella regulando automáticamente la fuerza de frenado y la potencia del motor. (De serie)

## Excepcional capacidad de remolque

La Tourneo Custom ofrece una excepcional capacidad de remolque, junto con una serie de funciones de seguridad tanto para ti como para tu remolque.

## Control de estabilidad del remolque<sup>º1)</sup>

Detecta si hay inestabilidad en el remolque y ayuda a contrarrestarla para controlarlo. (De serie con el gancho de remolque opcional de Ford)

## Asistente de arranque en pendiente<sup>º2)</sup>

Diseñado para evitar temporalmente que el vehículo se desplace al dejar de pisar el freno para pisar el acelerador. Funciona marcha adelante y marcha atrás, por lo que resulta idónea al remolcar cargas pesadas y tirar de las mismas. (De serie)

## Airbags

El airbag del conductor y del pasajero delantero, así como los airbags laterales de tórax y cortina de los asientos delanteros están equipados de serie en la Tourneo Custom.

## Parabrisas térmico Quickclear

Puede ayudar a desempañar rápidamente el parabrisas , incluso en las mañanas heladas. (De serie en Titanium, Titanium X, Active y Sport)





FORD **TOURNEO CUSTOM** Diseño inteligente



**Ingeniería más inteligente para una mayor tranquilidad**

Con 4500 pruebas de colisión a sus espaldas, tanto virtuales como reales, la Tourneo Custom está diseñada para mantener a los ocupantes seguros. La excelente protección comienza en la estructura de carrocería rígida que aumenta los niveles de acero reforzado y ultrarreforzado. Esto se complementa con una serie de innovaciones en seguridad, incluyendo una gama completa de airbags, además de una tecnología de frenado y chasis avanzados.

**Airbags laterales de tórax y de cortina**

Diseñados para ayudar a proteger las cabezas del conductor y de los pasajeros delanteros de sufrir lesiones. (De serie)

**Parada más segura**

La prioridad principal de la Tourneo Custom es la protección del conductor y los pasajeros. El equipamiento de seguridad de serie incluye un sistema ESC completo con ABS y Asistente de frenadas de emergencia (EBA) para ayudarte a reducir la distancia de frenado en una emergencia. Las pastillas de freno de mayor tamaño duran más y son más resistentes al "deslizamiento", mientras que los sensores de desgaste indican cuándo se deben sustituir las pastillas.



**Conducción con AdBlue®**

Para funcionar correctamente, el depósito de AdBlue® del motor diésel Euro 6.2 de tu Ford Tourneo Custom debe llenarse con líquido AdBlue®. Los avisos del sistema se iluminan cuando el nivel de líquido es bajo. Para obtener más información, ponte en contacto con tu concesionario Ford.

**Aire acondicionado trasero**

La parte trasera del habitáculo cuenta con un sistema de aire acondicionado independiente con sus propios mandos giratorios. (De serie en Titanium, Titanium X, Active y Sport)





Acabado Trend (ND en España)

Características principales de equipamiento exterior

- Llantas de aleación de 40 cm (16")
- Faros halógenos con luces de conducción diurna
- Faros antiniebla con función Cornering
- Espejos retrovisores termoelectricos y plegables eléctricamente en color de la carrocería
- Tiradores exteriores de las puertas en color de la carrocería
- Paragolpes delantero y trasero en color de la carrocería
- Doble puerta lateral
- Estribos laterales (longitud de la apertura de la puerta)
- Portón trasero
- Ventanillas Flip Open en 2ª fila de asientos
- Cierre centralizado con dos mandos a distancia
- Sensores de Parking delanteros y Traseros
- Rueda de repuesto mini
- Ford Easy Fuel
- Limpiaparabrisas con barrido variable intermitente

Características principales de equipamiento interior

- Radio SYNC Lite con Pantalla TFT de 10,6 cm (4,2"), Bluetooth, FordPass Connect y DAB
- Aire acondicionado delantero
- Volante forrado en cuero
- Palanca de cambios forrada en cuero
- Asiento del conductor y del pasajero (individual) calefactados
- Control de crucero con limitador de velocidad
- Monitor de mantenimiento del vehículo
- Guantero con cerradura
- Elevalunas eléctricos delanteros con función de pulsación única en el lado del conductor
- Luces de cortesía traseras con reducción de la intensidad de la iluminación
- Toma de corriente trasera

La versión mostrada es una Tourneo Custom Trend en color metalizado Plata Perla. (Opción) (Acabado no disponible)



- Airbag del conductor, airbag del pasajero\*, airbags laterales de tórax y de cortina en los asientos delanteros

Motores

- 105 CV (77 kW)/310 Nm (No disponible)
- 130 CV (96 kW)/360 Nm (No disponible)
- 150 CV (110 kW)/360 Nm (No disponible en acabado Trend)
- 170 CV (125 kW)/390 Nm (No disponible en acabado Trend)



Radio SYNC Lite con Pantalla TFT de 10,6 cm (4,2"), Bluetooth, FordPass Connect y DAB (De serie)



Portaequipajes de techo integrado (Accesorio)

\*Nota: No se debe colocar nunca un asiento para niños en sentido contrario a la marcha en el asiento del acompañante cuando vaya equipado con el airbag. El sitio más seguro para los niños son los asientos de la segunda fila, con la debida sujeción.

Nota: Los logotipos y la marca Bluetooth® son propiedad de Bluetooth SIG, Inc. Ford Motor Company Limited y sus compañías filiales disponen de autorización para hacer uso de los mismos. Las demás marcas registradas y nombres comerciales pertenecen a sus respectivos propietarios.





Acabado Titanium

Características principales de equipamiento exterior, adicional a Trend

- Llantas de aleación 43,18 cm (17") claras
- Cristales Privacidad
- Parabrisas térmico Quickclear
- Alarma perimétrica
- Molduras laterales del color de la carrocería

Características principales de equipamiento interior, adicional a Trend

- Radio SYNC 3 con pantalla táctil TFT de 20,3 cm (8"), FordPass Connect y DAB
- Aire acondicionado trasero
- Asientos tipo conferencia: asientos individuales en la segunda y tercera fila
- Las cortinillas parasol en la segunda fila de asientos



La versión mostrada es una Tourneo Custom Titanium en color metalizado Azul Chrome. (Opción)

Motores

- 2.0L Ford EcoBlue 130 CV (96 kW) (No disponible)
- 2.0L Ford EcoBlue Hybrid 130 CV (96 kW) (No disponible)
- 2.0L Ford EcoBlue 150 CV (110 kW)
- 2.0L Ford EcoBlue Hybrid 150 CV (110 kW)
- 2.0L Ford EcoBlue 170 CV (125 kW)
- 1.0L Plug-In Hybrid 125 CV (92 kW)



Asientos forrados en cuero (claro u oscuro) (Opción)



Asiento del conductor calefactado y ajustable eléctricamente (Opción)

**Nota** Las versiones Plug-in Hybrid y Shuttle están equipadas con llantas de aleación de 40,6 cm (16"). Las características de serie de Plug-in Hybrid varían con respecto al resto de versiones.





## Acabado Titanium X

### Características principales de equipamiento exterior, adicional a Titanium

- Llantas de aleación 43,18 cm (17") oscuras
- Cámara de visión trasera
- Faros HID con función Static Bending

### Características principales de equipamiento interior, adicional a Titanium

- Radio SYNC 3 con pantalla táctil TFT de 20,3 cm (8") con Navegador, FordPass Connect y DAB
- Asientos de Cuero
- Asiento de conductor calefactado ajustable eléctricamente en 10 direcciones con reposabrazos



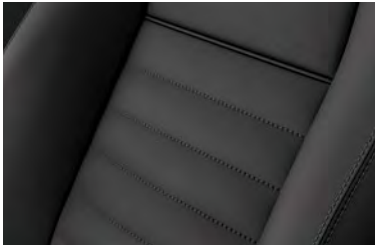
La versión mostrada es una Tourneo Custom Titanium X en color metalizado Plata Luna. (Opción)

#### Motores

- 2.0L Ford EcoBlue 150 CV (110 kW)
- 2.0L Ford EcoBlue Hybrid 150 CV (110 kW)
- 2.0L Ford EcoBlue 170 CV (125 kW)



Faros HID con función Static Bending  
(De serie)



Tapicería de cuero  
(De serie)





## Acabado Active

### Características principales de equipamiento exterior, adicional a Titanium

- Llantas de aleación 43,18 cm (17") diseño Active
- Parrilla delantera exclusiva
- Diseño lateral Active en color gris
- Estribos laterales completos
- Barras de techo cromadas
- Espejos retrovisores en color negro

### Características principales de equipamiento interior, adicional a Titanium

- Asiento del conductor ajustable eléctricamente en 10 posiciones
- Tapicería en cuero parcial
- Detalles interiores en azul



La versión mostrada es una Tourneo Custom Active en color metalizado Naranja Vivo. (Opción)

#### Motores

- 2.0L Ford EcoBlue 130 CV (96 kW) (No disponible)
- 2.0L Ford EcoBlue Hybrid 130 CV (96 kW) (No disponible)
- 2.0L Ford EcoBlue 150 CV (110 kW)
- 2.0L Ford EcoBlue Hybrid 150 CV (110 kW)
- 2.0L Ford EcoBlue 170 CV (125 kW)



**Parrilla delantera exclusiva Active**  
(De serie)



**Llantas de aleación 43,18 cm (17") diseño Active**  
(De serie)

\*El Asistente de Emergencia de Ford es una innovadora función de SYNC que emplea un teléfono móvil conectado y vinculado por Bluetooth® para ayudar a los ocupantes del vehículo a realizar una llamada directa al centro de comunicaciones local tras un accidente en el que se hayan desplegado los airbags o se haya desconectado la bomba de combustible. Esta función está activa en más de 40 países y regiones europeos.





El modelo mostrado es una Tourneo Custom Sport en color solido Blanco. (De serie)

Acabado Sport

Características principales de equipamiento exterior, adicional a Titanium

- Kit diseño Sport: incluye faldón inferior del paragolpes delantero, faldones laterales del color de la carrocería, faldón de paragolpes trasero, franjas deportivas en el capó y spoilers de paso de rueda delanteros y traseros
- Llantas de aleación 43,18 cm (17") diseño Sport
- Parrilla delantera diseño Sport

Características principales de equipamiento interior, adicional a Titanium

- Tapicería en cuero parcial
- Asiento de conductor ajustable eléctricamente en 10 direcciones



Motores

- 2.0L Ford EcoBlue 150 CV (110 kW)
- 2.0L Ford EcoBlue Hybrid 150 CV (110 kW)
- 2.0L Ford EcoBlue 170 CV (125 kW)



Parrilla delantera diseño Sport y franjas deportivas en el capó (De serie)



Llantas de aleación 43,18 cm (17") diseño Sport (De serie)

TOURNEO





Siéntate y relájate

**Interior hipoalergénico**  
El interior del Ford Tourneo Custom está hecho de materiales que minimizan el riesgo de sufrir una reacción alérgica. Además, el aire acondicionado delantero tiene un filtro de polen de alto rendimiento para evitar que entren polvo y polen en el habitáculo.



No disponible



No disponible



No disponible



**Titanium**  
Frente de asiento: Relieve interior en Gris Palazzo  
Lateral de asiento: Marl en Gris Palazzo



No disponible



**Titanium/Titanium X**  
Frente de asiento: Cuero Salerno con costuras horizontales de 5 cm en Dark Palazzo Grey  
Lateral de asiento: Cuero Salerno en Dark Palazzo Grey



**Titanium/Titanium X**  
Frente de asiento: Cuero Salerno con costuras horizontales de 5 cm en Palazzo Grey  
Lateral de asiento: Cuero Salerno en Palazzo Grey



**Active**  
Frente del asiento: Casual con Glacier en Nordic Blue  
Lateral del asiento: Cuero Salerno en Ebony



**Sport**  
Frente de asiento: Dynamo Emboss on Eton en Ebony  
Lateral de asiento: Cuero Salerno en Ebony



FORD TOURNEO CUSTOM Colores



**Azul Báltico**  
Color sólido



**Negro Agate**  
Color metalizado\*



**Grey Matter**  
Color metalizado\*



**Naranja Vivo**  
Color metalizado plus\*



**Blanco**  
Color sólido



**Azul Chrome**  
Color metalizado\*



**Gris Magnetic**  
Color metalizado\*



**Rojo Race**  
Color sólido



**Plata Luna**  
Color metalizado\*



**Plata Perla**  
Color metalizado\*

**Nota** Las imágenes que aparecen en este catálogo son solo ilustrativas de los colores de carrocería y puede que no reflejen el vehículo descrito. Los colores y las tapicerías reproducidos en este catálogo podrían mostrar variación respecto a la realidad debido a las limitaciones del proceso de impresión.  
\*Los colores metalizados son opciones con coste adicional.  
**Nota** No todos los colores están disponibles en el acabado Active. Por favor, consultad disponibilidad en vuestro concesionario Ford.  
Ford Tourneo Custom está cubierto por la Garantía de protección contra la corrosión de Ford durante 12 años a partir de la fecha del primer registro. Sujeto a términos y condiciones.

FORD TOURNEO CUSTOM Llantas



**40,6 cm 16"**  
**Llantas de aleación 40,6 cm (16")**  
(De serie en Trend)



**43,18 cm 17"**  
**LLlantas de aleación 43,18 cm (17") diseño Sport**  
(De serie en Sport)



**43,18 cm 17"**  
**Llantas de aleación 43,18 cm (17") diseño Active**  
(De serie en Active)



**43,18 cm 17"**  
**Llantas de aleación 43,18 cm (17") claras**  
(De serie en Titanium, excepto en PHEV y Shuttle)



**43,18 cm 17"**  
**Llantas de aleación 43,18 cm (17") oscuras**  
(De serie en Titanium X)



FORD TOURNEO CUSTOM Accesorios



2.



- 1. Espejo inteligente\*
- 2. Cámara de salpicadero
- 3. ACTIVLine+ cubre asientos premium
- 4. G3+ barras de techo
- 5. Kit de spoiler delantero\*
- 6. Tapetes para todo tipo de climas
- 7. Bandeja del compartimento de carga
- 8. Brink®+ barra de remolque desmontable
- 9. EV Cable de carga
- 10. Portaequipajes integrado y plegable\*
- 11. Thule®+ portaesquis de techo



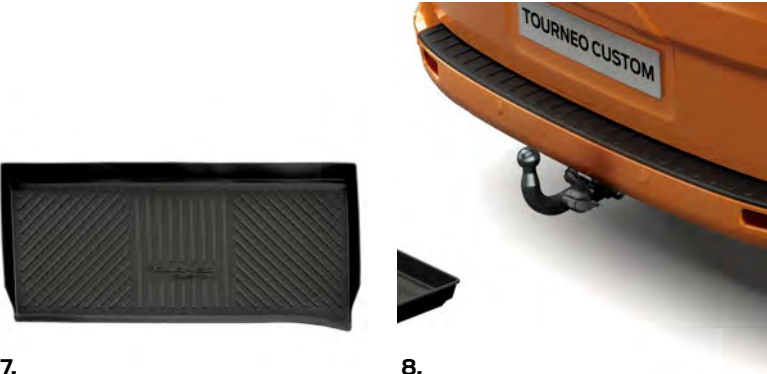
4.



5.



6.



7.



8.



9.

\*Opción y accesorio.  
La instalación de accesorios puede tener un impacto en el estado de su vehículo, el consumo de combustible.  
+Artículo cubierto por la garantía de un proveedor externo, consulte contraportada para más detalles

Para más accesorios Tourneo Custom visite [ford-accesorios.com](http://ford-accesorios.com)  
Se puede comprar mercancía de la marca Ford en [fordlifestylecollection.com](http://fordlifestylecollection.com)



11.

10.





Electricidad de remolque

Esta opción incluye el sistema eléctrico de remolque (conector y cableado) sin la barra de remolque física, lo que permite instalar fácilmente la barra de remolque elegida con el mínimo esfuerzo.

- Disponible en todos los estilos de carrocería
- No disponible para vehículos PHEV

Operador Comando DPF Regeneración

El filtro de partículas diésel (DPF) ayuda a eliminar las partículas de los escapes diésel. Capaz de limpiarse (o regenerarse) periódicamente para mantener una eficiencia óptima. Recomendado para vehículos utilizados principalmente para viajes cortos o con ralentí prolongado, el conductor puede activar manualmente la regeneración del DPF mientras el vehículo está parado y el motor en marcha; el proceso dura entre 10 y 20 minutos. La pantalla del grupo informa cuando se requiere un ciclo de regeneración.



Controlador de RPM del motor

Un controlador de rpm del motor permite que el motor funcione a una velocidad de ralentí elevada. Esta opción se utiliza para la toma de fuerza eléctrica y mecánica para accionar equipos complementarios, como refrigeración o conversiones de servicios públicos.

- No disponible para vehículos PHEV

3 modos de funcionamiento:

- Modo 1: 3 velocidades (predeterminado 1100 rpm, 1600 rpm, 2030 rpm), esto es configurable
- Modo 2: velocidad variable
- Modo 3: aceleración de ralentí

Protector de batería programable Ford

Exclusivo de Ford, este diseño patentado reduce el riesgo de problemas eléctricos en los vehículos comerciales, como fallos en la batería y fallos en el arranque. Disponible como opción independiente o como parte del sistema de fuente de alimentación de convertidor de alta potencia. El Guard funciona desconectando las funciones eléctricas si la batería cae por debajo de un nivel preestablecido. Cuando la batería se ha recargado a su nivel operativo, el protector de la batería se puede programar para volver a encender las funciones eléctricas.



Panel de relés de fusibles auxiliares

Los vehículos personalizados suelen tener instalados sistemas que requieren su propia fuente de alimentación separada y protegida. El panel de relés de fusibles auxiliares proporciona una salida con fusibles adecuados para conectar sistemas adicionales como parte de una conversión a la fuente de alimentación correcta, como iluminación y balizas. La energía principal es suministrada por un fusible de 150 A en el panel de fusibles de alta corriente, protegido por un protector de batería estándar y ubicado en el pedestal del asiento del lado del conductor.





**Protector de batería programable Ford**  
Este sistema patentado de protección garantiza que nunca te quedes sin batería. Establece un tiempo para el uso de la batería sin el motor en marcha, crea perfiles para el uso de la batería (uso pesado o ligero, con y sin baterías adicionales) y protege tu batería de la sobrecarga del motor de arranque. Esta unidad altamente funcional está repleta de características. (Consultar disponibilidad)

**Batería doble de alto rendimiento**  
Disponible para cargas eléctricas más altas, lo que proporciona una fiabilidad mejorada cuando se realiza un ciclo profundo. (Accesorio, consultar disponibilidad)



Dimensiones (mm)

Tourneo Custom de 8/9 plazas			
		L1	L2
Longitud total	A	4972	5339
Anchura total (con/sin retrovisores)	B	2272/1986	2272/1986
Altura total*	C	1927-1984	1924-1977
Anchura la abertura de la puerta lateral	D	930	930
Espacio para equipaje entre pasos de rueda	E	1350	1350
Anchura del espacio para equipaje	F	1752	1752
Espacio para equipaje de suelo a techo	G	1304	1304
Longitud de espacio para equipaje (en la base de los asientos de la tercera fila)	H	655	1032
Capacidad del espacio para equipaje (litros)			
Capacidad del espacio para equipaje (detrás de la tercera fila de asientos) (excepto Shuttle)		1200	1900
Diámetro de giro (m)			
Llantas de 16", bordillo a bordillo/pared a pared		11.6/12.2	12.8/13.4
Llantas de 17", bordillo a bordillo/pared a pared		11.8/12.3	13.0/13.5

L1 = batalla corta, L2 = batalla larga. Todas las dimensiones (indicadas en mm) están sujetas a las tolerancias de fabricación y hacen referencia a los modelos de especificación mínima y no incluyen equipamiento adicional. Estas ilustraciones se proporcionan solamente a título orientativo. \*Las dimensiones de altura muestran el rango del mínimo al máximo, es decir, de un vehículo completamente cargado a un vehículo sin carga.

Tourneo Custom L1



Grand Tourneo Custom (L2)



\*Método SAE.





Consumo de combustible y emisiones de CO<sub>2</sub>

	Transmisión	Ratio de eje	Consumo de combustible WLTp (l/100 km)	Emisiones de CO <sub>2</sub> WLTp (g/km)
Torneo/Grand Torneo Custom & Shuttle				
2.0 EcoBlue 110 kW (150 CV)	Manual 6 Velocidades	4.43	7,4-8,1	193-211
2.0 EcoBlue Hybrid 110 kW (150 CV)	Manual 6 Velocidades	4.43	7,2-7,8	189-206
2.0 EcoBlue 125 kW (170 CV)	Automática 6 Velocidades	3.39	8,0-8,9	211-233
1.0 EcoBoost Plug-In Hybrid 92 kW (125 CV)	Automática 1 Velocidad	Eléctrico	3,0-3,3	69-75

Los consumos declarados de combustible/energía, las emisiones de CO<sub>2</sub> y la autonomía eléctrica se miden según los requisitos y especificaciones técnicos de los reglamentos europeos (CE) 715/2007 y (EU) 2017/1151 con las últimas modificaciones. La información sobre consumos de combustible/energía y emisiones de CO<sub>2</sub> de los turismos y vehículos comerciales ligeros homologados según el Procedimiento Armonizado Mundial de Prueba de Vehículos Ligeros (World Harmonised Light Vehicle Test Procedure -WLTP-) estará disponible con valores NEDC (New European Drive Cycle -Nuevo Ciclo Europeo de Conducción-) y WLTP. El WLTP es un procedimiento nuevo y más realista para medir el consumo de combustible y las emisiones de CO<sub>2</sub> y sustituirá totalmente al NEDC, como muy tarde, a finales del año 2020. Los procedimientos estandarizados de ensayo de vehículos permiten la comparación entre los diferentes tipos de vehículos y distintos fabricantes. Los valores de emisiones de CO<sub>2</sub> pueden variar en función del equipamiento seleccionado, implicando un cambio en la fiscalidad aplicable y por tanto en el precio final de venta al público. Según la normativa aplicable, los valores NEDC serán los que se consideren para el cálculo de la fiscalidad asociada con la adquisición del vehículo (Impuesto Especial sobre Determinados Medios de Transporte). Para más información consulte la página web [www.ford.es](http://www.ford.es). El consumo de combustible, las emisiones de CO<sub>2</sub> y la autonomía eléctrica no sólo dependen del rendimiento del vehículo, influyen también el comportamiento al volante y otros factores no técnicos. El CO<sub>2</sub> es el principal gas de efecto invernadero responsable del calentamiento del planeta. Una guía sobre la economía de combustible y las emisiones de CO<sub>2</sub> con datos sobre todos los vehículos está disponible, sin cargo, en todos los concesionarios, o se puede descargar en el siguiente link (<http://coches.idae.es/>).

Pesos y cargas

	Carga Útil Neta (kg) <sup>90</sup>	Masa Máxima Autorizada (MMA) (kg)	Masa en Orden de Marcha (MOM) (kg) <sup>91</sup>	Ratio de eje <sup>9</sup>	Masa Máxima del Conjunto (MMC) (kg)	Masa máx. remolcable (kg) (a)	
						Con freno	Sin freno
Torneo Custom (L1)							
2.0 EcoBlue 110 kW (150 CV) Manual 6 Velocidades	661,6-1022,6	3190	2167,4-2528,4	4,43	4565-5240	1375-2200	750
2.0 EcoBlue Hybrid 110 kW (150 CV) Manual 6 Velocidades	634,6-995,6	3190	2194,4-2555,4	4,43	0-5240	0-2200	0-750
2.0 EcoBlue 125 kW (170 CV) Automático 6 Velocidades	663,4-1024,6	3240	2215,4-2576,4	3,39	4240	1000-1200	750
1.0 EcoBoost Plug-In Hybrid 92 kW (125 CV) Automático 1 Velocidad	557,6-850,6	3240	2389,4-2682,4	Eléctrico	–	–	–
Grand Torneo Custom (L2)							
2.0 EcoBlue 110 kW (150 CV) Manual 6 Velocidades	668,3-977,6	3190	2212,4-2521,7	4,43	0-5190	0-2100	0-750
2.0 EcoBlue Hybrid 110 kW (150 CV) Manual 6 Velocidades	691,3-1000,6	3240	2239,4-2548,7	4,43	0-5190	0-2150	0-750
2.0 EcoBlue 125 kW (170 CV) Automático 6 Velocidades	670,3-979,6	3240	2260,4-2569,7	3,39	0-4240	0-1150	0-750

**L1** = batalla corta. **L2** = batalla larga. <sup>9</sup>El ratio de eje que se muestra está disponible dependiendo de la combinación de modelo, MMA y motor. <sup>90</sup>**Carga útil neta** = Masa máxima autorizada (MMA), menos masa en orden de marcha (MOM). **MMA**= masa máxima autorizada. El MMA es el peso total máximo autorizado con carga de un vehículo rígido; es decir, con carrocería, carga útil, accesorios, combustible, aceite, agua, conductor y pasajeros. **•La masa en orden de marcha (MOM)** influyen muchos factores, como pueden ser las carrocerías, el motor y las opciones (los distintos acabados tienen masas en orden de marchas diferentes), incluidos los líquidos llenos al 100%, el depósito de combustible lleno al 90% e incluyendo el conductor (75 kg) pero no la carga y los pasajeros. En esta guía, la carga útil neta es la diferencia entre la masa máxima autorizada del vehículo (MMA) y la masa en orden de marcha (MOM). Debe tenerse en cuenta que el peso real siempre está sujeto a las tolerancias de fabricación, que pueden ocasionar variaciones en la carga útil entre esta guía y el peso real. **Nota:** el usuario del vehículo es el responsable de garantizar que el vehículo cumple la legislación vigente para poder circular. **(a)** El peso máximo del remolque con frenos depende de la potencia del motor elegido y de las opciones y el equipo adicional seleccionados. **MMC** = masa máxima del conjunto. El peso total máximo autorizado con carga de un vehículo rígido (consulte MMA) junto con su remolque y la carga.



Disponibilidad de versiones

	Tourneo (L1)	Grand Tourneo (L2)
Tourneo Custom		
2.0 EcoBlue 110 kW (150 CV) Manual 6 Velocidades	✕	✕
2.0 EcoBlue Hybrid 110 kW (150 CV) Manual 6 Velocidades	✕	✕
2.0 EcoBlue 125 kW (170 CV) Automático 6 Velocidades	✕	✕
1.0 EcoBoost Plug-In Hybrid 92 kW (125 CV) Automático 1 Velocidad	✕	
Shuttle		
2.0 EcoBlue 110 kW (150 CV) Manual 6 Velocidades		✕
2.0 EcoBlue Hybrid 110 kW (150 CV) Manual 6 Velocidades		✕
2.0 EcoBlue 125 kW (170 CV) Automático 6 Velocidades		✕

Todos los motores son Euro 6.2, a menos que se indique lo contrario.

Diseño y aspecto

	Titanium	Titanium X	Active	Sport
Llantas y neumáticos				
Llantas de Aleación de 40,6 cm (16") (neumáticos 215/65 R16)* (De serie en Shuttle Titanium)	□			
Llantas de Aleación de 43,2 cm (17") claras (neumáticos 215/60 R17)*	■			
Llantas de Aleación de 43,2 cm (17") oscuras (neumáticos 215/60 R17)*		■		
Llantas de Aleación de 43,2 cm (17") Active (neumáticos 215/60 R17)*			■	
Llantas de Aleación de 43,2 cm (17") Sport (neumáticos 215/60 R17)*				■
Rueda de repuesto mini	■	■	■	■

\*La llanta seleccionada se montará con el tamaño de neumático indicado, pero no es posible seleccionar la marca de neumático.

Diseño y aspecto

	Titanium	Titanium X	Active	Sport
Características de diseño				
Molduras laterales – Color de la carrocería	■	■		■
Molduras laterales – Diseño Active			■	
Parrilla delantera – 5 barras, cromada con marco en color	■	■		
Parrilla delantera – Diseño exclusivo Active			■	
Parrilla delantera 5 barras, acabado pintado en negro brillante				■
Parapolpes delantero – Color de la carrocería	■	■		■
Parapolpes delantero – Diseño Active			■	
Parapolpes trasero – Color de la carrocería	■	■		■
Parapolpes trasero – Diseño Active			■	
Manecillas de las puertas – Color de la carrocería	■	■	■	■
Manecilla del portón trasero – Color de la carrocería	■	■	■	■
Kit exterior diseño Active			■	
Kit exterior diseño Sport				■
Estribos para puertas correderas	■	■		
Estribos laterales completos			■	
Barras de techo modulares	□	□		
Barras de techo cromadas			■	
Cristales tintados (Sustituyen a los privacidad)	□	□	□	
Cristales privacidad	■	■	■	■

\*La llanta seleccionada se montará con el tamaño de neumático indicado, pero no es posible seleccionar la marca de neumático.

de serie

opcional, con coste adicional

parte de un paquete opcional, con coste adicional

disponible



Diseño y aspecto

	Titanium	Titanium X	Active	Sport
Pintura				
Pintura Color sólido	<input checked="" type="checkbox"/>	<input checked="" type="checkbox"/>	<input checked="" type="checkbox"/>	<input checked="" type="checkbox"/>
Pintura Metalizada	<input type="checkbox"/>	<input type="checkbox"/>	<input type="checkbox"/>	<input type="checkbox"/>

\*La llanta seleccionada se montará con el tamaño de neumático indicado, pero no es posible seleccionar la marca de neumático.

Experiencia de conducción

	Titanium	Titanium X	Active	Sport
Asistencia al conductor				
Asistente de Cambio de Carril <sup>2)</sup> (incluye alerta de cambio de carril <sup>2)</sup> )	<input type="checkbox"/>	<input type="checkbox"/>	<input type="checkbox"/>	<input type="checkbox"/>
Control de crucero <sup>2)</sup> (incluye volante forrado en cuero y limitador de velocidad ajustable <sup>2)</sup> )	<input checked="" type="checkbox"/>	<input checked="" type="checkbox"/>	<input checked="" type="checkbox"/>	<input checked="" type="checkbox"/>
Control de Crucero Adaptativo (incluye asistente de pre-colisión con alerta de alcance y reconocimiento de señales de tráfico) <sup>2)</sup> (incluye Asistente y Alerta de Cambio de Carril)	<input type="checkbox"/>	<input type="checkbox"/>	<input type="checkbox"/>	<input type="checkbox"/>
Limitador de Velocidad Inteligente <sup>2)</sup>	<input type="checkbox"/>	<input type="checkbox"/>	<input type="checkbox"/>	<input type="checkbox"/>
Sistema de información de ángulos muertos con alerta de tráfico cruzado (BLIS) <sup>2)</sup>	<input type="checkbox"/>	<input type="checkbox"/>	<input type="checkbox"/>	<input type="checkbox"/>
Sensores de aparcamiento Delanteros y traseros	<input checked="" type="checkbox"/>	<input checked="" type="checkbox"/>	<input checked="" type="checkbox"/>	<input checked="" type="checkbox"/>
Sistema de aparcamiento asistido	<input type="checkbox"/>	<input type="checkbox"/>	<input type="checkbox"/>	<input type="checkbox"/>
Cámara de visión trasera	<input type="checkbox"/>	<input checked="" type="checkbox"/>	<input type="checkbox"/>	<input type="checkbox"/>
Diferencial de Deslizamiento Limitado Mecánico (mLSD) <sup>2)</sup>		<input type="checkbox"/>	<input type="checkbox"/>	<input type="checkbox"/>
Geoperimetraje (Solamente en Plug-In Hybrid)	<input checked="" type="checkbox"/>			

\*Para más información sobre las configuraciones disponibles, consulta en un punto de venta de la red Ford. Ten en cuenta lo siguiente: El bloqueo configurable se debe incluir en el momento de realizar el pedido ya que no se puede pedir como opción montada en el Concesionario o como accesorio. <sup>1)</sup>Función de seguridad, <sup>2)</sup>Función de asistencia al conductor.

Experiencia de conducción

	Titanium	Titanium X	Active	Sport
Iluminación exterior				
Faros – Proyector de luz cuádruple	<input checked="" type="checkbox"/>	<input checked="" type="checkbox"/>	<input checked="" type="checkbox"/>	<input checked="" type="checkbox"/>
Luces LED de conducción diurna	<input checked="" type="checkbox"/>	<input checked="" type="checkbox"/>	<input checked="" type="checkbox"/>	<input checked="" type="checkbox"/>
Faros halógenos con proyector	<input checked="" type="checkbox"/>		<input checked="" type="checkbox"/>	<input checked="" type="checkbox"/>
Faros de xenón de alta intensidad (HID), con luces de conducción diurna y luces estáticas de viraje incluidas	<input type="checkbox"/>	<input checked="" type="checkbox"/>	<input type="checkbox"/>	<input type="checkbox"/>
Sensor de lluvia y luces	<input checked="" type="checkbox"/>	<input checked="" type="checkbox"/>	<input checked="" type="checkbox"/>	<input checked="" type="checkbox"/>
Faros Retardo de cortesía, 30 segundos de duración	<input checked="" type="checkbox"/>	<input checked="" type="checkbox"/>	<input checked="" type="checkbox"/>	<input checked="" type="checkbox"/>
Faros antiniebla Delanteros	<input checked="" type="checkbox"/>	<input checked="" type="checkbox"/>	<input checked="" type="checkbox"/>	<input checked="" type="checkbox"/>
Suspensión				
Delantera, columnas de suspensión independientes MacPherson, muelles helicoidales, barra estabilizadora y amortiguadores de gas. Trasera, ballestas y amortiguadores de gas	<input checked="" type="checkbox"/>	<input checked="" type="checkbox"/>	<input checked="" type="checkbox"/>	<input checked="" type="checkbox"/>
Instrumentos y mandos				
Sistema de control de presión de los neumáticos (TPMS) <sup>1)</sup>	<input checked="" type="checkbox"/>	<input checked="" type="checkbox"/>	<input checked="" type="checkbox"/>	<input checked="" type="checkbox"/>

\*Para más información sobre las configuraciones disponibles, consulta en un punto de venta de la red Ford. Ten en cuenta lo siguiente: El bloqueo configurable se debe incluir en el momento de realizar el pedido ya que no se puede pedir como opción montada en el Concesionario o como accesorio. <sup>1)</sup>Función de seguridad, <sup>2)</sup>Función de asistencia al conductor.

de serie

☒

opcional, con coste adicional

☐

parte de un paquete opcional, con coste adicional

☒



Rendimiento y consumo de combustible

	Titanium	Titanium X	Active	Sport
Instrumentos y mandos				
Sistema de información del conductor Ford Eco Mode	■	■	■	■
Ordenador de a bordo – Autonomía, consumo de combustible instantáneo y medio, velocidad media, temperatura exterior	■	■	■	■
Sensor de agua en filtro de combustible	■	■	■	■
Tecnología				
Sistema Auto-Start-Stop	■	■	■	■
Filtro de partículas Diesel de recubrimiento metálico (cDPF)	■	■	■	■
Depósito de combustible – 70 litros	■	■	■	■
Depósito de AdBlue 21 litros	■	■	■	■
Servodirección (PAS)	■	■	■	■
Testigo de cambio de marcha	■	■	■	■

Confort y comodidad

	Titanium	Titanium X	Active	Sport
Confort interior				
Portabotellas Doble, capacidad para botella de 2 litros, montado en el salpicadero con cubierta enrollable	■	■	■	■
Guantera Con tapa y capacidad para documentos A4	■	■	■	■
Guantera con cerradura	■	■	■	■
Almacenamiento Bolsillos para mapas de puerta delantera	■	■	■	■
Almacenamiento Compartimento portaobjetos en la parte superior del salpicadero con tapa abatible	■	■	■	■
Cortinillas Segunda y tercera filas (segunda fila solo en L1)	■	■	■	■
Sistemas de audio y comunicación				
Radio SYNC 3 con pantalla táctil TFT de 20,3 cm (8"), FordPass Connect y DAB	■		■	■
Radio SYNC 3 con pantalla táctil TFT de 20,3 cm (8") con Navegador, FordPass Connect y DAB	□	■	□	□
Climatización				
Aire acondicionado Delantero, filtro de polen purificador de aire	■	■	■	■
Aire acondicionado Trasero, incluye aire acondicionado delantero	■	■	■	■
Calefactor con coeficiente positivo de temperatura (PTC)	■	■	■	■
Iluminación interior				
Luces de cortesía Montadas en el forro del techo, luces de lectura y reducción de la intensidad de la iluminación	■	■	■	■
Luces de cortesía Iluminación del hueco para los pies (solo puerta de carga lateral)	■	■	■	■
Luces de cortesía del asiento trasero con reducción de la intensidad de la iluminación	■	■	■	■
Iluminación del compartimento de carga	■	■	■	■

**Nota:** loslogotipos y la marca Bluetooth® son propiedad de Bluetooth SIG, Inc. y Ford Motor Company Limited y sus compañías filiales disponen de autorización para hacer uso de los mismos. Las demás marcas registradas y nombres comerciales pertenecen a sus respectivos propietarios. \*Ford Emergency Assistance es una innovadora función de SYNC que emplea un teléfono móvil conectado y vinculado por Bluetooth® para ayudar a los ocupantes del vehículo a realizar una llamada directa al centro de comunicaciones local tras un accidente en el que se hayan desplegado los airbags o se haya desconectado la bomba de combustible. Esta función está activa en más de 40 países y regiones europeos.

- de serie
- opcional, con coste adicional
- ▣ parte de un paquete opcional, con coste adicional



Confort y comodidad

	Titanium	Titanium X	Active	Sport
Asientos				
Asiento de conductor y pasajero (individual) calefactados, con reposabrazos y ajustables en 4 direcciones	<input checked="" type="checkbox"/>			
Asientos de cuero oscuro. Asiento de conductor y pasajero (individual) calefactados con reposabrazos. Asiento del conductor ajustable eléctricamente en 10 direcciones	<input type="checkbox"/>	<input checked="" type="checkbox"/>		
Asientos de cuero claro. Asiento de conductor y pasajero (individual) calefactados con reposabrazos. Asiento del conductor ajustable eléctricamente en 10 direcciones	<input type="checkbox"/>	<input type="checkbox"/>		
Asientos de cuero parcial exclusivo Active. Asiento de conductor y pasajero (individual) calefactados con reposabrazos. Asiento del conductor ajustable eléctricamente en 10 direcciones			<input checked="" type="checkbox"/>	
Asiento de conductor y pasajero (individual) calefactados con reposabrazos. Asiento del conductor ajustable eléctricamente en 10 direcciones				<input checked="" type="checkbox"/>
Asientos de cuero oscuro. Asiento de conductor y pasajero (doble) calefactados con reposabrazos. Asiento del conductor ajustable eléctricamente en 10 direcciones	<input type="checkbox"/>	<input type="checkbox"/>		
Asientos de cuero claro. Asiento de conductor y pasajero (doble) calefactados con reposabrazos. Asiento del conductor ajustable eléctricamente en 10 direcciones	<input type="checkbox"/>	<input type="checkbox"/>		
Asientos traseros segunda fila, tres plazas (Excepto en Trend, se pueden girar para enfrentarse con la tercera fila de asientos)	<input checked="" type="checkbox"/>	<input checked="" type="checkbox"/>	<input checked="" type="checkbox"/>	<input checked="" type="checkbox"/>
Asientos traseros tercera fila, tres plazas	<input checked="" type="checkbox"/>	<input checked="" type="checkbox"/>	<input checked="" type="checkbox"/>	<input checked="" type="checkbox"/>
Asientos traseros segunda fila, asiento doble (sólo en Shuttle)	<input checked="" type="checkbox"/>			
Asientos traseros tercera fila, asiento doble (sólo en Shuttle)	<input checked="" type="checkbox"/>			
Asientos traseros cuarta fila, asientos triples estrechos (sólo en Shuttle)	<input checked="" type="checkbox"/>			
Instrumentos y mandos				
Columna de la dirección ajustable en inclinación y profundidad	<input checked="" type="checkbox"/>	<input checked="" type="checkbox"/>	<input checked="" type="checkbox"/>	<input checked="" type="checkbox"/>
Retrovisores exteriores termoelectricos y plegables eléctricamente	<input checked="" type="checkbox"/>	<input checked="" type="checkbox"/>	<input checked="" type="checkbox"/>	<input checked="" type="checkbox"/>
Retrovisores exteriores color de la carrocería	<input checked="" type="checkbox"/>	<input checked="" type="checkbox"/>		<input checked="" type="checkbox"/>
Retrovisores exteriores color gris Active			<input checked="" type="checkbox"/>	
Limpiaparabrisas delanteros automáticos con sensor de lluvia (incluye faros automáticos)	<input checked="" type="checkbox"/>	<input checked="" type="checkbox"/>	<input checked="" type="checkbox"/>	<input checked="" type="checkbox"/>
Volante 4 radios, forrado en cuero	<input checked="" type="checkbox"/>	<input checked="" type="checkbox"/>	<input checked="" type="checkbox"/>	<input checked="" type="checkbox"/>
Pomo de la palanca de cambios Forrado en cuero	<input checked="" type="checkbox"/>	<input checked="" type="checkbox"/>	<input checked="" type="checkbox"/>	<input checked="" type="checkbox"/>
Parasol Conductor y acompañante, con iluminación	<input checked="" type="checkbox"/>	<input checked="" type="checkbox"/>	<input checked="" type="checkbox"/>	<input checked="" type="checkbox"/>
Ventanillas delanteras eléctricas con función de pulsación única para la bajada en el lado del conductor	<input checked="" type="checkbox"/>	<input checked="" type="checkbox"/>	<input checked="" type="checkbox"/>	<input checked="" type="checkbox"/>

**Nota:** loslogotipos y la marca Bluetooth® son propiedad de Bluetooth SIG, Inc. y Ford Motor Company Limited y sus compañías filiales disponen de autorización para hacer uso de los mismos. Las demás marcas registradas y nombres comerciales pertenecen a sus respectivos propietarios. \*Ford Emergency Assistance es una innovadora función de SYNC que emplea un teléfono móvil conectado y vinculado por Bluetooth® para ayudar a los ocupantes del vehículo a realizar una llamada directa al centro de comunicaciones local tras un accidente en el que se hayan desplegado los airbags o se haya desconectado la bomba de combustible. Esta función está activa en más de 40 países y regiones europeos.

Confort y comodidad

	Titanium	Titanium X	Active	Sport
Tecnología				
Sistema de repostaje sin tapón Ford Easy-Fuel con sistema anti errores de repostaje	<input checked="" type="checkbox"/>	<input checked="" type="checkbox"/>	<input checked="" type="checkbox"/>	<input checked="" type="checkbox"/>
Parabrisas Térmico Quickclear	<input checked="" type="checkbox"/>	<input checked="" type="checkbox"/>	<input checked="" type="checkbox"/>	<input checked="" type="checkbox"/>
Paquetes opcionales				
Paquete fumador: Encendedor y cenicero	<input type="checkbox"/>	<input type="checkbox"/>	<input type="checkbox"/>	<input type="checkbox"/>
Paquete Alerta y Asistente de Cambio de Carril: Alerta y asistente de mantenimiento de carril, Parabrisas térmico, Control automático de luces largas, Monitor de conducción segura y Sensor de lluvia y luces	<input type="checkbox"/>	<input type="checkbox"/>	<input type="checkbox"/>	<input type="checkbox"/>
Paquete Control de Crucero Adaptativo: Control de crucero adaptativo con alerta de alcance y Asistente de precolisión con sistema de detección de peatones (Incluye Paquete Alerta y Cambio de Carril)	<input type="checkbox"/>	<input type="checkbox"/>	<input type="checkbox"/>	<input type="checkbox"/>
Paquete SYNC 3 con Limitador de Velocidad Inteligente y FordPass Connect (Incluye Paquete Control de Crucero Adaptativo)	<input type="checkbox"/>	<input type="checkbox"/>	<input type="checkbox"/>	<input type="checkbox"/>

**Nota:** loslogotipos y la marca Bluetooth® son propiedad de Bluetooth SIG, Inc. y Ford Motor Company Limited y sus compañías filiales disponen de autorización para hacer uso de los mismos. Las demás marcas registradas y nombres comerciales pertenecen a sus respectivos propietarios. \*Ford Emergency Assistance es una innovadora función de SYNC que emplea un teléfono móvil conectado y vinculado por Bluetooth® para ayudar a los ocupantes del vehículo a realizar una llamada directa al centro de comunicaciones local tras un accidente en el que se hayan desplegado los airbags o se haya desconectado la bomba de combustible. Esta función está activa en más de 40 países y regiones europeos.

- ☒ de serie
- ☐ opcional, con coste adicional
- ☒ parte de un paquete opcional, con coste adicional



Seguridad y protección

	Titanium	Titanium X	Active	Sport
Seguridad				
Sistema de frenos antibloqueo (ABS) con distribución electrónica de la potencia de frenado (EBD) <sup>1)</sup>	<div></div>	<div></div>	<div></div>	<div></div>
Airbag Conductor <sup>1)</sup>	<div></div>	<div></div>	<div></div>	<div></div>
Airbag Acompañante <sup>1)</sup> (incluye interruptor de desactivación del airbag del acompañante)	<div></div>	<div></div>	<div></div>	<div></div>
Airbag Delanteros laterales y de cortina <sup>1)</sup>	<div></div>	<div></div>	<div></div>	<div></div>
Cinturones de seguridad – Tres puntos de anclaje y carrete de inercia (todos los asientos) <sup>1)</sup>	<div></div>	<div></div>	<div></div>	<div></div>
Anclajes ISOFIX – 4 puntos de anclaje. 2ª fila (Asientos exteriores) y 3ª fila (Asiento exterior del lado del pasajero y asiento central)				
Anclajes ISOFIX – 4 puntos de anclaje. Asientos exteriores de la 2ª y 3ª fila de asientos	<div></div>	<div></div>	<div></div>	<div></div>
Protección				
Alarma Perimétrica	<div></div>	<div></div>	<div></div>	<div></div>
Inmovilizador – Sistema antirrobo pasivo (PATS)	<div></div>	<div></div>	<div></div>	<div></div>
Cerraduras – Cierre centralizado	<div></div>	<div></div>	<div></div>	<div></div>
Cerraduras – Doble cierre centralizado (No disponible en Shuttle)	<div></div>	<div></div>	<div></div>	<div></div>
Cerraduras – Cierre centralizado con dos mandos a distancia	<div></div>	<div></div>	<div></div>	<div></div>
Cerraduras – Desbloqueo en 2 etapas programable*	<div></div>	<div></div>	<div></div>	<div></div>
Cerraduras – Cierre automático, las puertas se vuelven a bloquear a los 45 segundos si no se abre ninguna de ellas	<div></div>	<div></div>	<div></div>	<div></div>
Cerraduras – Aviso acústico de cierre incorrecto, señal sonora si una de las puertas está entreabierta al activar el bloqueo	<div></div>	<div></div>	<div></div>	<div></div>
Cerraduras – Apertura del capó con llave	<div></div>	<div></div>	<div></div>	<div></div>
Frenos				
Circuito doble, con servoasistencia autoajutable y ABS Discos delanteros y traseros	<div></div>	<div></div>	<div></div>	<div></div>
Control electrónico de estabilidad (ESC) <sup>1)</sup>	<div></div>	<div></div>	<div></div>	<div></div>
Asistencia al arranque en pendiente (HSA) <sup>2)</sup>	<div></div>	<div></div>	<div></div>	<div></div>
Asistencia en frenadas de emergencia (EBA) <sup>1)</sup>	<div></div>	<div></div>	<div></div>	<div></div>
Aviso de frenada de emergencia <sup>1)</sup>	<div></div>	<div></div>	<div></div>	<div></div>

\*Para más información sobre las configuraciones disponibles, consulta en un punto de venta de la red Ford. **Ten en cuenta lo siguiente:** el bloqueo configurable se debe incluir en el momento de realizar el pedido ya que no se puede pedir como opción montada en el Concesionario o como accesorio. ♦**Nota: no se debe colocar nunca un asiento para niños en sentido contrario a la marcha en el asiento del acompañante si el vehículo Ford está equipado con airbag del acompañante y dicho airbag está activado.** <sup>1)</sup>Característica de seguridad, <sup>2)</sup>Función de asistencia al conductor.

Todoterreno

	Titanium	Titanium X	Active	Sport
Carrocería				
Puertas laterales deslizantes acristaladas a ambos lados	<div></div>	<div></div>	<div></div>	<div></div>
Portón trasero acristalado con limpiaparabrisas	<div></div>	<div></div>	<div></div>	<div></div>
Estribos laterales – Longitud de la puerta (cubriendo la abertura de las puertas laterales deslizantes)	<div></div>	<div></div>		
Estribos laterales cromados – Longitud completa			<div></div>	
Ventanillas – Segunda fila, flip open	<div></div>	<div></div>	<div></div>	<div></div>
Ventanillas – Tercera fila, fijas	<div></div>	<div></div>	<div></div>	<div></div>
Parabrisas Térmico Quickclear	<div></div>	<div></div>	<div></div>	<div></div>
Moqueta				
Revestimiento del suelo – Moqueta	<div></div>	<div></div>	<div></div>	<div></div>
Asidero – Situado en el pilar B	<div></div>	<div></div>	<div></div>	<div></div>
Certificación				
Número de identificación del vehículo visible	<div></div>	<div></div>	<div></div>	<div></div>
Sistema eléctrico				
Batería – Arranque en frío (-20°C)	<div></div>	<div></div>	<div></div>	<div></div>
Alternador – Estándar (165 A)	<div></div>	<div></div>	<div></div>	<div></div>
Toma de corriente 12 V (situada en el salpicadero y en el compartimento portaobjetos)	<div></div>	<div></div>	<div></div>	<div></div>
Toma de corriente 12 V (situada en la parte trasera)	<div></div>	<div></div>	<div></div>	<div></div>



Todoterreno

	Titanium	Titanium X	Active	Sport
Funcional exterior				
Faldones guardabarros delanteros	<input checked="" type="checkbox"/>	<input checked="" type="checkbox"/>		
Faldones guardabarros traseros	<input checked="" type="checkbox"/>	<input checked="" type="checkbox"/>		
Gancho de remolque con control de estabilidad de remolque con kit eléctrico de 13 PIN (no disponible caja de cambios automática)	<input type="checkbox"/>	<input type="checkbox"/>	<input type="checkbox"/>	<input type="checkbox"/>
Espacio de carga				
Espacio de carga – 2 enganches de sujeción homologados DIN 75410 (solo L1)	<input checked="" type="checkbox"/>	<input checked="" type="checkbox"/>	<input checked="" type="checkbox"/>	<input checked="" type="checkbox"/>
Espacio de carga – 4 enganches de sujeción homologados DIN 75410 (de serie en L2)	<input checked="" type="checkbox"/>	<input checked="" type="checkbox"/>	<input checked="" type="checkbox"/>	<input checked="" type="checkbox"/>

Opciones especiales para vehículos

	Titanium	Titanium X	Active	Sport
Opciones SVO				
Eliminar 3ª Fila de Asientos (No disponible en Shuttle)	<input type="checkbox"/>	<input type="checkbox"/>	<input type="checkbox"/>	
Eliminar 2ª y 3ª Fila de Asientos (No disponible en Shuttle)	<input type="checkbox"/>	<input type="checkbox"/>	<input type="checkbox"/>	
Regenerador del Filtro de Partículas	<input type="checkbox"/>	<input type="checkbox"/>	<input type="checkbox"/>	<input type="checkbox"/>
Paquete de preparación de balizas (cableado) (No disponible en Shuttle)	<input type="checkbox"/>	<input type="checkbox"/>	<input type="checkbox"/>	<input type="checkbox"/>
Pintura SVO				
Pintura especial, 100 colores disponibles, más información en el punto de venta♦				

♦El sufijo de pintura SVO se debe introducir en el momento de realizar el pedido. La pintura SVO conlleva parachoques, molduras de los laterales de la carrocería, carcasas de los retrovisores exteriores y manecillas de las puertas de color propio (negro).

- ☒ de serie
- ☐ opcional, con coste adicional
- ☒ parte de un paquete opcional, con coste adicional





Mantenimiento

## Mantenimiento fácil y asequible.

*Aprovecha la gama de extraordinarios servicios y sácale el máximo partido a tu coche, todo el tiempo que lo tengas.*

### Servicio Posventa **Ford**

La increíble sensación de despreocuparse.

En Ford tenemos una misión: adelantarnos a tus necesidades y las de tu vehículo para que tú no tengas que preocuparte por nada. Por eso te ofrecemos las Revisiones Oficiales Ford, donde tendrás precios cerrados, claros y transparentes recomendados por el fabricante para mantener el vehículo en perfectas condiciones y, además:

- **Video Check con la inspección de tu vehículo**
- **Vehículo de sustitución sin coste en operaciones de mantenimiento, según disponibilidad**
- **Servicio gratuito de asistencia en carretera**
- **Registro digital de servicio**
- **Un número único gratuito para conectarte a todos los servicios Ford: 900 80 70 90**

### FORD PROTECT

**Amplía la protección mecánica de tu coche hasta 5 años con Ford Protect.**

En Ford siempre hemos cuidado de tu coche, por eso te garantizamos a través de los programas de Ford Protect una extensión de coberturas en averías mecánicas y eléctricas de hasta 5 años<sup>1</sup> o 70.000 Km en cualquier punto de la red de Talleres Autorizados Ford.

Y si necesitas ampliar este kilometraje para adaptarlo a tus necesidades dispones de programas específicos de hasta 100.000 km, 140.000 km y 200.000 km.

<sup>1</sup>La duración de un Ford Protect comienza en la fecha de inicio de la Garantía de vehículo nuevo (fecha de primera matriculación). Sujeto a Términos y condiciones.

### FORD PROTECT MANTENIMIENTO

**Más protección con menos preocupaciones.**

Cubre las Revisiones Oficiales recomendadas por Ford, así como las intermedias e inspecciones anuales en los vehículos con intervalos de mantenimiento cada 2 años.

Además, disfruta de ventajas adicionales:

- **Sin Sorpresas: Te aseguras los planes de mantenimiento a precio de hoy, por lo que puedes llegar a conseguir un ahorro en el precio respecto a pagar las revisiones de manera periódica.**
- **Accesible: podrás pagarlo cómodamente junto con la cuota de financiación**
- **Valor añadido: Incrementa el valor de tu coche**

Consulta en tu concesionario Ford el Ford Protect Mantenimiento<sup>2</sup> que mejor se adapte a tus necesidades.

Adquiérela en tu concesionario Ford en el momento de la compra de tu vehículo o antes de pasar la primera Revisión Oficial y olvídate de los gastos futuros.

<sup>2</sup>La duración de Ford Protect Mantenimiento comienza en la fecha de inicio de la Garantía de vehículo nuevo (fecha de primera matriculación). La duración del contrato y el kilometraje estimado determina el número de Revisiones Oficiales que se incluyen en cada Ford Protect Mantenimiento.

### FORD PROTECT ASSISTANCE

**Estamos donde nos necesites.**

Para tu mayor tranquilidad disfruta de la asistencia en carretera gratuita durante un año<sup>3</sup> cada vez que pases la Revisión Oficial Ford y renuévala de por vida sin límites de kilómetros ni antigüedad de tu coche.

Para más información sobre las coberturas de Ford Protect Assistance consulta en tu concesionario Ford.

<sup>3</sup>12 meses de cobertura (24 en modelos de intervalos de mantenimiento ampliados) o hasta la próxima Revisión, lo que antes suceda.







## Prueba

Visita tu concesionario Ford y prueba el Tourneo Custom por ti mismo.  
Busca tu concesionario: [www.ford.es](http://www.ford.es)



## Configura

Configura tu Ford Tourneo Custom exactamente como quieres y  
averigua su precio en: [www.ford.es](http://www.ford.es)



## Financiación

A la hora de financiar tu vehículo comercial Ford, confía en Ford Credit y su amplia gama de productos pensados para satisfacer las necesidades de cada cliente, de cada tipo de negocio.

Ford Financiación, Ford MultiOpción, Ford Leasing, Ford MultiOpción Leasing y Ford Renting.

Para obtener más información sobre nuestros productos financieros, por favor, contacta con tu Concesionario Ford más cercano.

O bien visita:  
<https://www.ford.es/financiacion/ford-credit>

\*Ford Credit es un nombre comercial de FCE Bank plc. FCE Bank plc, Sucursal en España, es una entidad inscrita en el Registro Mercantil de Madrid, el 21 de septiembre de 1993, tomo 6.821, libro 0, folio 115, sección 8, hoja M-111088, C.I.F. W0063712D y con el número 0218 del Registro de Entidades de Banco de España. FCE Bank plc Sucursal en España, es una sucursal de FCE Bank plc, un banco inglés autorizado y regulado por la Autoridad Inglesa de Regulación Prudencial ("UK Prudential Regulation Authority") y la Autoridad Inglesa de Conducta Financiera ("UK Financial Conduct Authority")  
Trato justo al cliente: El trato justo al cliente es fundamental para Ford Credit. Es el pilar de nuestra forma de hacer negocio con nuestros clientes y forma parte de nuestra cultura. Si en algún momento cree que no hemos cumplido con este principio, por favor contacte con nosotros.



## Mantenimiento

Cuando conduces en tu nuevo vehículo, estamos contigo todo el camino. Ford tiene una gran red de servicios autorizados para ayudarte a mantener tu vehículo en las mejores condiciones.

Y si tu nuevo Ford alguna vez requiere reparación de un accidente, un Centro de reparación de accidentes de Ford es el mejor lugar para que tu vehículo vuelva a su estado anterior al accidente y a la carretera lo más rápido posible.



## FordPass



## contacto

Teléfono: 902 442 442

Visita: [www.ford.es](http://www.ford.es)



**Ilustraciones, descripciones y especificaciones.** El contenido de esta publicación es correcto en el momento de pasar a imprenta. Ford tiene una política de desarrollo permanente de sus productos, Ford recomienda encarecidamente que consulte el contenido actualizado de esta publicación en su concesionario y en la página web [www.ford.es](http://www.ford.es). **Equipamiento opcional.** Cuando en esta publicación se describa una característica o función como "Opción" o "Montaje/paquete opcional", se asumirá que conlleva un coste adicional al precio base del vehículo, a menos que se especifique lo contrario. Todos los modelos y combinaciones de colores están sujetos a disponibilidad. **Nota:** Algunas de las imágenes que aparecen en este catálogo corresponden a un modelo anterior a la producción y/o están generadas por ordenador. Por tanto, el diseño y las características de la versión final del vehículo pueden variar en algunos aspectos. Asimismo, algunas de las características que se muestran en los vehículos pueden ser opcionales. **Nota:** Este catálogo incluye accesorios originales de Ford, así como una serie de productos de nuestros proveedores. La instalación de accesorios puede influir en el consumo de combustible de tu vehículo. ♦ Los accesorios identificados como de otros proveedores son una cuidadosa selección de productos que se presentan con sus propias marcas, no sujetos a la garantía Ford sino a la garantía del fabricante, cuyos detalles se pueden obtener de su punto de venta de la red Ford. **Nota:** La marca y los logotipos de iPod son propiedad de Apple Inc. Ford Motor Company y sus compañías filiales disponen de autorización para hacer uso de los mismos. Las demás marcas registradas y nombres comerciales pertenecen a sus dueños correspondientes. **Nota:** Algunas de las funciones de seguridad y asistencia al conductor descritas en esta publicación están diseñadas para funcionar con sensores, cuyo rendimiento puede verse afectado en determinadas condiciones ambientales o meteorológicas.

Este vehículo y todos sus componentes así como los recambios originales, han sido diseñados y fabricados atendiendo a la Normativa Legal destinada a prevenir y reducir al mínimo la repercusión en el Medio Ambiente, mediante la utilización de materiales reciclados/reciclables, adoptando las medidas dirigidas a conseguir un adecuado reciclado para la conservación y mejora de la calidad ambiental.

A fin de cumplir con los objetivos de descontaminación y fomento del reciclado y reutilización de componentes de los vehículos al final de su vida útil, Ford ha concertado en España una extensa Red de Centros Autorizados de Tratamiento (CATs), bajo la denominación de SIGRAUTO (para consultas [www.sigrauto.com](http://www.sigrauto.com)), que garantizan su adecuado tratamiento medioambiental, a los cuales deberá dirigirse para la entrega, sin desmontaje previo de componentes, del vehículo. El Centro Autorizado de Tratamiento facilitará el Certificado de Destrucción y tramitará la baja en la DGT.

### Resolución alternativa de litigios en materia de consumo

A los efectos previstos en la Ley 7/2017, de 2 de noviembre, relativa a la resolución alternativa de litigios en materia de consumo, se le informa que FORD ESPAÑA, S.L. no se encuentra adherida a una entidad de resolución alternativa de litigios de consumo salvo en el supuesto indicado más abajo, pudiendo dirigirse al Centro de Relaciones con Clientes, teléfono 900807090 y dirección de correo electrónico [crccspain@ford.com](mailto:crccspain@ford.com).

En el supuesto de reclamación relacionada con la publicidad de Ford España, S.L., podrá acudir realizar su reclamación ante la Asociación para la Autorregulación de la Comunicación Comercial (AUTOCENTRO) cuya página web es <http://www.autocentros.es/>, a la que Ford España, S.L. está adherida.



Ford y BP – Trabajando juntos para reducir el consumo de combustible y de emisiones.

Published by Ford Motor Company Limited,  
Laindon, Essex, England.  
Registered in England No. 235446.

O56E  
0822/ESP es  
March 2022.

© Ford Motor Company Limited.

MY 2022.5 ESP es



