



**BRONCO™**

2025







# THE BRONCO® LEGEND FORGES AHEAD

ADVANCED FEATURES AND TECHNOLOGY LET YOU  
MAKE THE MOST OF YOUR ADVENTURE.

한 번도 인류의 발길이 닿지 않은 거대한 세계, 그곳으로 향하는 도전의 길에 포드 브롱코가 함께 합니다.  
수많은 모험가들이 기꺼이 '집'이라고 부르는 외딴곳까지, Bronco는 모험과 탐험을 즐기는 그들과 함께할 수 있도록 만들어졌습니다.  
아우터 뱅크스(Outer Banks) 모델은 운전자의 라이프 스타일에 맞게 일상을 함께하는 도심형 SUV 로도,  
또는 함께 모험을 즐기는 진정한 오프로더로도 활용할 수 있습니다. 그곳이 어디든, 어떠한 길이든 포드 브롱코는 떠날 준비가 되었습니다.

본 카탈로그의 차량 이미지는 내, 외부 용품을 장착한 상태의 이미지 컷입니다.

본 카탈로그의 사진이나 사양 관련 정보는 국내 판매 모델과 다를 수 있습니다. 정확한 정보는 가까운 딜러를 통해 확인하시기 바랍니다.





#### OUTER BANKS™

브롱코 아우터 बैं크스와 함께 스타일리시한 아웃도어 라이프를 즐겨보십시오.

아우터 बैं크스(Outer Banks) 모델은 LED 시그니처 라이팅 및 테일램프, 외장 컬러와 동일한 펜더 플레어, 튜브 스텝 등이 포함되어 있어 오프로드를 위한 성능은 물론 멋진 스타일도 놓치지 않았습니다.

12인치 LCD 스크린과 B&O® 사운드 시스템 등은 브롱코와 함께하는 여정을 더욱 편리하고 즐겁게 만들어 드립니다.

본 카탈로그의 차량 이미지는 내, 외부 용품을 장착한 상태의 이미지 컷입니다.

도어는 오프로드에서 운전할 때만 제거하십시오. 도어를 제거하면 도어가 제공하는 보호 기능을 사용할 수 없고 충돌이나 차량 전복이 있을 때 커튼 에어백과 앞좌석 사이드 에어백을 포함한 안전 시스템의 성능이 나쁜 영향을 받을 수 있습니다. 세부적인 내용은 오너스 매뉴얼을 참고하십시오.

본 카탈로그의 사진이나 사양 관련 정보는 국내 판매 모델과 다를 수 있습니다. 정확한 정보는 가까운 딜러를 통해 확인하시기 바랍니다.





FOLLOW YOUR OWN PATH

**GO OFF-ROAD OR OFF-GRID**  
브롱코와 함께 모험을 떠날 준비를 하십시오.

본 카탈로그의 차량 이미지는 내, 외부 용품을 장착한 상태의 이미지 컷입니다.  
도어는 오프로드에서 운전할 때만 제거하십시오. 도어를 제거하면 도어가 제공하는 보호 기능을 사용할 수 없고 충돌이나 차량 전복이 있을 때 커튼 에어백과 앞좌석 사이드 에어백을 포함한 안전 시스템의 성능이 나쁜 영향을 받을 수 있습니다. 세부적인 내용은 오너스 매뉴얼을 참고하십시오.  
본 카탈로그의 사진이나 사양 관련 정보는 국내 판매 모델과 다를 수 있습니다. 정확한 정보는 가까운 딜러를 통해 확인하시기 바랍니다.





브롱코는 노면 상태에 따라 다양하게 4×4 모드를  
변경하실 수 있습니다. 2H, 4H와 더불어 4L로 설정하면  
저속 주행 시 휠 토크를 증가시킵니다.

본 카탈로그의 차량 이미지는 내, 외부 용품을 장착한 상태의 이미지 컷입니다.  
본 카탈로그의 사진이나 사양 관련 정보는 국내 판매 모델과 다를 수 있습니다. 정확한 정보는 가까운 딜러를 통해 확인하시기 바랍니다.





오프로드에서 사용이 가능한 Drive Mode들을 활용하면  
더욱 더 안정적인 주행이 가능합니다.

본 카탈로그의 차량 이미지는 내, 외부 용품을 장착한 상태의 이미지 컷입니다.

도어는 오프로드에서 운전할 때만 제거하십시오. 도어를 제거하면 도어가 제공하는 보호 기능을 사용할 수 없고 충돌이나 차량 전복이 있을 때 커튼 에어백과 앞좌석 사이드 에어백을 포함한 안전 시스템의 성능이 나쁜 영향을 받을 수 있습니다. 세부적인 내용은 오너스 매뉴얼을 참고하십시오.

본 카탈로그의 사진이나 사양 관련 정보는 국내 판매 모델과 다를 수 있습니다. 정확한 정보는 가까운 딜러를 통해 확인하시기 바랍니다.



A side-rear view of a dark-colored Ford Bronco parked on a dirt road in a desert landscape. The background features rolling hills and mountains under a sunset sky with orange and yellow hues. The text "DISCOVER TRUE FREEDOM" is overlaid on the left side of the image.

DISCOVER  
TRUE FREEDOM

본 카탈로그의 차량 이미지는 내, 외부 용품을 장착한 상태의 이미지 것입니다.

본 카탈로그의 사진이나 사양 관련 정보는 국내 판매 모델과 다를 수 있습니다. 정확한 정보는 가까운 딜러를 통해 확인하시기 바랍니다.





ANY ADVENTURE, WHEREVER IT LIES,  
IS JUST A BRONCO® AWAY.

브롱코는 험난한 지형에서도 주행할 수 있도록  
각종 테스트와 엔지니어링 과정을 거쳐 설계되었습니다.

본 카탈로그의 차량 이미지는 내, 외부 용품을 장착한 상태의 이미지 컷입니다.  
물이 흐르는 곳을 건너기 전에는 반드시 물의 깊이를 확인하시고 천천히 운행하시기 바랍니다.  
본 카탈로그의 사진이나 사양 관련 정보는 국내 판매 모델과 다를 수 있습니다. 정확한 정보는 가까운 딜러를 통해 확인하시기 바랍니다.







**THE WHOLE HOSS** 포드 브롱코의 스틸 넘치는 오프로드 기량을 만들어 내는 다양한 핵심 기술들 중 하나는 바로 HOSS (High-Performance, Off-Road, Stability, Suspension) 시스템입니다. 최신 기술을 바탕으로 설계된 서스펜션은 오프로드 주행 시에는 다이내믹하면서도 안정적으로 운전의 즐거움을 만끽하실 수 있도록 돕는 한편, 일반 도로 주행 시에는 부드럽고 편안한 주행 경험을 제공해 드립니다.

\* 오프로드 주행 전에는 사용자 설명서를 참고하시고, 주행 전 주변 지형을 사전에 파악하신 후 안전을 위해 주행 환경에 적합한 기능을 사용하시기 바랍니다.

본 카탈로그의 차량 이미지는 내, 외부 용품을 장착한 상태의 이미지 컷입니다.

본 카탈로그의 사진이나 사양 관련 정보는 국내 판매 모델과 다를 수 있습니다. 정확한 정보는 가까운 딜러를 통해 확인하시기 바랍니다.



## G.O.A.T. MODES

## 노멀 NORMAL

일상적인 운전 모드이며, 편안함과 편리함,  
그리고 짜릿함의 완벽한 조화를 느끼실 수 있습니다.

## 에코 ECO

최대 연료 효율성을 추구합니다.

## 미끄러운 길 SLIPPERY

미끄러운 노면 상황에서 차체 컨트롤을 도와줍니다.

## 모래길 SAND

건조하거나 부드러운 모래길 운전의 재미를 느낄 수 있습니다.  
(오프로드 상황에서만 사용)

## 진흙길/비포장길 MUD/RUTS

진흙길이나 고르지 못한 지형에서 최적의 드라이빙을  
제공합니다. (오프로드에서만 사용)

## 스포츠 SPORT

빠른 변속 등을 통해 스포티한 주행 성능을 발휘합니다.

## A MODE TO MATCH THE ENVIRONMENT

G.O.A.T. Modes™ (Goes Over Any Type of Terrain) 를 포함한 지형 관리 시스템(The Terrain Management System™)은  
간단한 작동만으로도 지형, 날씨 또는 도로 상황에 맞는 퍼포먼스를 발휘할 수 있도록 설계되었습니다.  
6가지 모드 중 주행 상황에 가장 적합한 모드를 선택하십시오.

본 카탈로그의 차량 이미지는 내, 외부 용품을 장착한 상태의 이미지 컷입니다.

항상 오프로드 주행 전에는 사용자 설명서를 참고하시고, 주행 시에는 지형을 사전에 파악하신 후 안전을 위해 지형에 적합한 기능을 사용하십시오.

본 카탈로그의 사진이나 사양 관련 정보는 국내 판매 모델과 다를 수 있습니다. 정확한 정보는 가까운 딜러를 통해 확인하시기 바랍니다.



# MAKE THE TRAILS, AND YOUR BRONCO, YOUR OWN

모험은 누군가가 대신해 줄 수 없습니다. 다양한 옵션과 기능을 조합하고,  
나의 오프로드 운전 경험과 숙련도에 맞는 포드 브롱코를 만드십시오.  
브롱코에 적용된 각종 혁신 기술을 통해 출발지에서 목적지까지,  
그리고 그 사이의 모든 과정에서 다양한 모험을 즐길 수도 있습니다.



본 카탈로그의 차량 이미지는 내, 외부 용품을 장착한 상태의 이미지 컷입니다.  
항상 오프로드 주행 전에는 사용자 설명서를 참고하시고, 주행 시에는 지형을 사전에 파악하신 후 안전을 위해 지형에 적합한 기능을 사용하십시오.  
본 카탈로그의 사진이나 사양 관련 정보는 국내 판매 모델과 다를 수 있습니다. 정확한 정보는 가까운 딜러를 통해 확인하시기 바랍니다.



10단 자동변속기와 잘 조화된 포드 트레일 컨트롤  
(Ford Trail Control™)은 험난한 지형에서도 운전자가  
스티어링 휠 조작에만 집중할 수 있도록 돕습니다.


트레일 턴 어시스트(Trail Turn Assist)는 저속에서  
회전 반경을 줄여 좁은 커브길을 통과하는 데에 도움을 드립니다.

트레일 원페달 드라이브(Trail 1-Pedal Drive)는  
저속 크롤링을 활성화시켜 브레이크 페달을 사용하지 않고  
차량을 정지시킬 수 있습니다.



본 카탈로그의 차량 이미지는 내, 외부 용품을 장착한 상태의 이미지 컷입니다.  
항상 오프로드 주행 전에는 사용자 설명서를 참고하시고, 주행 시에는 지형을 사전에 파악하신 후 안전을 위해 지형에 적합한 기능을 사용하십시오.  
본 카탈로그의 사진이나 사양 관련 정보는 국내 판매 모델과 다를 수 있습니다. 정확한 정보는 가까운 딜러를 통해 확인하시기 바랍니다.



An aerial photograph of a dark-colored Ford Bronco driving on a light-colored dirt road. The road is flanked by dense green pine trees. The car is positioned in the center of the frame, moving away from the viewer. The lighting suggests a sunny day with shadows cast by the trees.

오프로드 주행 시에는 고도의 집중력이 필요합니다.  
브롱코의 오프로드 주행 보조 시스템을 활용하면  
변화가 많고 다양한 도로 상황에서도 안전하게 주행하는데  
도움을 받을 수 있습니다.

본 카탈로그의 차량 이미지는 내, 외부 용품을 장착한 상태의 이미지 컷입니다.  
항상 오프로드 주행 전에는 사용자 설명서를 참고하시고, 주행 시에는 지형을 사전에 파악하신 후 안전을 위해 지형에 적합한 기능을 사용하십시오.  
본 카탈로그의 사진이나 사양 관련 정보는 국내 판매 모델과 다를 수 있습니다. 정확한 정보는 가까운 딜러를 통해 확인하시기 바랍니다.





READY FOR ALMOST ANYTHING


**10-SPEED TRANSMISSIONS** 브롱코에 장착된 10단 자동 변속기는 오프로드 상황에서도 엔진 파워를 잘 유지시켜줄 수 있도록 설계되었으며, 특히 저단 기어에서 더욱 뛰어난 퍼포먼스를 보여줍니다.

본 카탈로그의 차량 이미지는 내, 외부 용품을 장착한 상태의 이미지 컷입니다.

본 카탈로그의 사진이나 사양 관련 정보는 국내 판매 모델과 다를 수 있습니다. 정확한 정보는 가까운 딜러를 통해 확인하시기 바랍니다.







### ECOBOOST ENGINE

브롱코는 2.3L 엔진을 장착하여  
일상적인 주행 뿐만 아니라  
강력한 성능이 필요한 오프로드 주행에서도  
부족함이 없습니다.

본 카탈로그의 차량 이미지는 내, 외부 용품을 장착한 상태의 이미지 컷입니다.

본 카탈로그의 사진이나 사양 관련 정보는 국내 판매 모델과 다를 수 있습니다. 정확한 정보는 가까운 딜러를 통해 확인하시기 바랍니다.



GO TOP DOWN

AND DOORS OFF



본 카탈로그의 차량 이미지는 내, 외부 용품을 장착한 상태의 이미지 컷입니다.

본 카탈로그의 사진이나 사양 관련 정보는 국내 판매 모델과 다를 수 있습니다. 정확한 정보는 가까운 딜러를 통해 확인하시기 바랍니다.



도어를 제거하면 도어가 제공하는 보호 기능을 사용할 수 없고  
충돌이나 차량 전복이 있을 때 커튼 에어백과 앞 좌석 사이드  
에어백을 포함한 안전 시스템 성능에 나쁜 영향을 끼칠 수  
있습니다. 단, 도어 탈착은 오프로드 상황에서만 사용하십시오.

세부적인 정보는 사용자 설명서를 참조하시기 바랍니다.



본 카탈로그의 차량 이미지는 내, 외부 용품을 장착한 상태의 이미지 컷입니다.

본 카탈로그의 사진이나 사양 관련 정보는 국내 판매 모델과 다를 수 있습니다. 정확한 정보는 가까운 딜러를 통해 확인하시기 바랍니다.





## COMFORT MEETS DURABILITY

본 카탈로그의 차량 이미지는 내, 외부 용품을 장착한 상태의 이미지 컷입니다.

본 카탈로그의 사진이나 사양 관련 정보는 국내 판매 모델과 다를 수 있습니다. 정확한 정보는 가까운 딜러를 통해 확인하시기 바랍니다.





브롱코의 인테리어는 브롱코를 더욱 빛내주는 중요한 요소입니다.

본 카탈로그의 차량 이미지는 내, 외부 용품을 장착한 상태의 이미지 컷입니다.

본 카탈로그의 사진이나 사양 관련 정보는 국내 판매 모델과 다를 수 있습니다. 정확한 정보는 가까운 딜러를 통해 확인하시기 바랍니다.





실내에 장착된 그랩 핸들은 탈착이 가능하며  
승하차 편리성을 높여줄 뿐만 아니라 통해 오프로드  
주행에서도 몸의 흔들림을 최소화해 줍니다.  
또한 카고 공간에는 후크가 설치되어 있어  
오프로드 상황에서도 적재물이 흔들리지 않도록  
고정시킬 수도 있습니다.



본 카탈로그의 차량 이미지는 내, 외부 용품을 장착한 상태의 이미지 컷입입니다.  
본 카탈로그의 사진이나 사양 관련 정보는 국내 판매 모델과 다를 수 있습니다. 정확한 정보는 가까운 딜러를 통해 확인하시기 바랍니다.





뿐만 아니라, 1열의 경우 운전자의  
체형에 따라 시트를 조절할 수 있도록  
파워시트가 적용되어 손쉽게  
시트의 위치를 조절하실 수 있습니다.

본 이미지는 액세서리가 장착된 이미지입니다.

본 카탈로그의 사진이나 사양 관련 정보는 국내 판매 모델과 다를 수 있습니다. 정확한 정보는 가까운 딜러를 통해 확인하시기 바랍니다.







## BUILT FOR ALL AND THEN SOME

브롱코는 태생적으로 아웃도어를 위해 설계되었습니다. 브롱코는 강한 차체를 기반으로 제작되었음은 물론, 아웃도어에 취약할 수 있는 부품들을 보강하고 특히 오프로드에서도 언더바디가 잘 보호될 수 있도록 세심하게 세팅되었습니다.

본 카탈로그의 차량 이미지는 내, 외부 용품을 장착한 상태의 이미지 컷입니다.

본 카탈로그의 사진이나 사양 관련 정보는 국내 판매 모델과 다를 수 있습니다. 정확한 정보는 가까운 딜러를 통해 확인하시기 바랍니다.







# ALL-AROUND CONFIDENCE

도로 주행 시에는 항상 도로의 상황을 주시해야 합니다.  
Bronco에 포함된 운전자 주행 보조 기능은 안전하고 자신감 있는 주행을 도와드립니다.

## FORD CO-PILOT360 TECHNOLOGY

- > Auto High-Beam Headlamps
- > Hill Start Assist
- > Pre-Collision Assist with Automatic Emergency Braking (AEB)
- > Post-Collision Braking
- > Rear View Camera
- > Adaptive Cruise Control
- > BLIS® (Blind Spot Information System) with Cross-Traffic Alert
- > Evasive Steering Assist
- > Front Parking Sensors
- > Lane-Keeping System
- > Rear Parking Sensors

본 카탈로그의 차량 이미지는 내, 외부 용품을 장착한 상태의 이미지 컷입니다.

운전자 보조 기능은 보조적인 수단일 뿐이며 운전자의 주의와 판단을 대체하지는 않습니다.

이 기능이 안전한 주행을 담보하지는 않습니다. 세부 내용과 제약 사항에 대해서는 사용자 설명서를 참조하십시오.

본 카탈로그의 사진이나 사양 관련 정보는 국내 판매 모델과 다를 수 있습니다. 정확한 정보는 가까운 딜러를 통해 확인하시기 바랍니다.





# GO OFF-ROAD

## NOT OFFLINE

음성 명령을 통해 브롱코의 다양한 기능들을 편리하게 사용할 수 있습니다.  
또한 SYNC4와 스마트폰을 연결하면 터치스크린에서도 손쉽게 스마트폰의 기능을 사용할 수 있습니다.

본 카탈로그의 차량 이미지는 내, 외부 용품을 장착한 상태의 이미지 컷입니다.

본 카탈로그의 사진이나 사양 관련 정보는 국내 판매 모델과 다를 수 있습니다. 정확한 정보는 가까운 딜러를 통해 확인하시기 바랍니다.





또한 터치스크린에 제공되는  
360도 카메라는  
좁은 공간에서도 손쉽게  
안전하게 주차를 할 수 있도록  
운전자를 지원합니다.

본 카탈로그의 차량 이미지는 내, 외부 용품을 장착한 상태의 이미지 컷입니다.

본 카탈로그의 사진이나 사양 관련 정보는 국내 판매 모델과 다를 수 있습니다. 정확한 정보는 가까운 딜러를 통해 확인하시기 바랍니다.





#### GO OFF-ROADING IN STYLE

브롱코 아우터 बैं크스 모델은 퍼포먼스와 스타일링을 동시에 추구합니다.



본 카탈로그의 차량 이미지는 내, 외부 용품을 장착한 상태의 이미지 컷입입니다.  
오프로드 주행 전에는 항상 사용자 설명서를 참고하시고, 주행 전 주변 지형을 사전에 파악하신 후 안전을 위해 주행 환경에 적합한 기능을 사용하시기 바랍니다.  
정해진 오프로드 코스에서 전문가의 조언에 따라 주행하시기 바랍니다.  
본 카탈로그의 사진이나 사양 관련 정보는 국내 판매 모델과 다를 수 있습니다. 정확한 정보는 가까운 딜러를 통해 확인하시기 바랍니다.





THE LEGEND CONTINUES



본 카탈로그의 차량 이미지는 내, 외부 용품을 장착한 상태의 이미지 컷입니다.  
오프로드 주행 전에는 항상 사용자 설명서를 참고하시고, 주행 전 주변 지형을 사전에 파악하신 후 안전을 위해 주행 환경에 적합한 기능을 사용하시기 바랍니다.  
정해진 오프로드 코스에서 전문가의 조언에 따라 주행하시기 바랍니다.  
본 카탈로그의 사진이나 사양 관련 정보는 국내 판매 모델과 다를 수 있습니다. 정확한 정보는 가까운 딜러를 통해 확인하시기 바랍니다.







18인치 알루미늄 휠과 LED 시그니처 라이팅 및 테일램프, 그리고 바디 컬러 펜더 플레어 및 튜브 스텝은 브롱코를 더욱 스타일리시하게 만들어줍니다.

본 카탈로그의 차량 이미지는 내, 외부 용품을 장착한 상태의 이미지 컷입니다.  
오프로드 주행 전에는 항상 사용자 설명서를 참고하시고, 주행 전 주변 지형을 사전에 파악하신 후 안전을 위해 주행 환경에 적합한 기능을 사용하시기 바랍니다.  
정해진 오프로드 코스에서 전문가의 조언에 따라 주행하시기 바랍니다.  
본 카탈로그의 사진이나 사양 관련 정보는 국내 판매 모델과 다를 수 있습니다. 정확한 정보는 가까운 딜러를 통해 확인하시기 바랍니다.





# PERSONALIZATION MAKES IT YOURS

포드 브롱코에는 개인의 취향이 반영될 수 있도록 각종 액세서리 아이템들이 준비되어 있습니다.  
디테일까지 완벽한 레인저를 원하신다면 액세서를 장착해보십시오.

해당 제품 사진에는 PET BARRIER 제품 이외에 다른 액세서리도 포함하고 있습니다.  
연출을 위한 촬영 컷으로 국내 판매 제품이 아닙니다.

포드 순정 액세서리 및 포드 라이센스 액세서는 포드 공식 딜러 네트워크가 수입 및 지원합니다.  
제재된 아이템의 장착가능여부는 차량의 옵션에 따라 다를 수 있으며 자세한 내용은 가까운 포드 공식 딜러사 및 공식 서비스센터로 문의하시기 바랍니다.



FORD ACCESSORIES







### Fender Flares - Retro Style \* 각 4개입 한 세트 구성

1세대 브롱코에서 영감을 받은 레트로 스타일 펜더 플레어입니다. 드릴 없이 간편하게 장착할 수 있는 볼트온 타입입니다. 강하고 뒤틀림에 강한 Duraflex 3000 ABS 소재에 블랙 텍스처 마감으로 제작되었습니다.

- 순정 휠 하우스 라이너 및 센서와 호환
- 최대 35인치 타이어까지 장착 가능
- 도로 이물질로부터 차체 보호
- 사이드스텝과 함께 사용 가능
- 부식에 강한 하드웨어 사용



### Fender Flares - Wide Style \* 각 4개입 한 세트 구성

오버사이즈 타이어에 딱 맞는 와이드 펜더 플레어로 브롱코의 외관을 업그레이드하세요. 순정 고정 클램프와 부식 방지 하드웨어로 손쉽게 장착할 수 있습니다.

- 브롱코 스타일에 맞춰 설계된 전용 디자인
- 내스크래치 무광 블랙 마감
- 텍스처드 블랙 마감, 4개 1세트 구성
- 가볍고 유연한 폴리우레탄 엘라스토머 소재 사용
- 도로 이물질로 인한 흠집·찌그러짐 보호
- 최대 35인치 타이어까지 호환



### Fender Flares - Steel Base Style \* 각 4개입 한 세트 구성

브롱코에 더욱 견고한 스타일과 보호 기능을 더해보세요. 오프로드 주행 시에는 간편하게 탈거할 수 있어 실용적입니다.

- 주행 시 외부의 이물질로부터 차체 보호
- 블랙 파우더 코팅 마감
- 튼튼한 스틸 소재
- 부식 방지 퀵 릴리스 하드웨어 포함



### Trail-Armor Hood Deflector

스톤칩, 도로 이물질, 벌레로부터 브롱코를 보호하세요. 간편하게 부착할 수 있으며, 차량의 세련된 외관을 살려주는 슬림한 디자인의 후드 디플렉터입니다.

- 부드러운 스모크 아크릴 소재
- 후드 전면 보호 + 유리창 위로 이물질 튕김 방지
- 공기역학적 설계, 세련된 외관
- 긁힘·흠집 예방 효과



Front Pair



Rear Pair

### Molded Splash Guards (Front Pair/Rear Pair)

진흙, 눈, 얼음으로부터 브롱코의 하부를 보호하세요. 차체 라인에 딱 맞는 곡선형 디자인으로 기능과 스타일을 모두 갖췄습니다.

- 하단 패널에 튼튼한 이물질 차단
- 깨지기 쉬운 환경에서도 강한 블랙 플라스틱 소재
- 차량 라인을 살리는 몰딩형 설계
- 프론트/리어 전용 각 세트 구성 (2개)



### OE Roof Rack

브롱코 전용 루프랙으로 여행, 캠핑, 아웃도어까지 브롱코의 활용도를 높여보세요. 하드탑 모델에 완벽하게 맞도록 설계되었습니다.

- 측면 레일과 크로스바 포함
- 루프랙 장착 톨 및 모든 설치 부품 포함
- 브롱코에 잘 어울리는 일체감 있는 디자인

포드 순정 액세서리 및 포드 라이선스 액세서리(FLA)는 포드 공식 딜러 네트워크가 수입 및 지원합니다. 상세한 내용은 가까운 포드 공식 딜러사로 문의하시기 바랍니다.





#### Front Corners Exterior Trim Trail Armor

험로 주행에도 브롱코의 앞부분을 안전하게 보호하세요.  
3M 자동차용 강력 양면테이프로 간편하게 부착할 수 있습니다.

- 오프로드와 트레일 주행에 최적화된 전용 설계
- 강하고 내구성 높은 TPO 열가소성 플라스틱 소재
- 순정 스타일의 무광 블랙 텍스처 마감
- 드릴링 불필요, 손쉬운 부착 방식



#### Rear Protector Kit (5 piece)

오프로드 주행 시 발생하는 스톤칩과 도로 이물질로부터 테일라이트 주변을 보호하세요. 강력한 3M 양면테이프로 드릴 없이 간편하게 부착할 수 있습니다.

- 험로 주행에도 견디도록 견고한 보호 설계
- 충격에 강한 멀티 레이어 ABS 세노플라스틱 소재
- 흠집에 강한 무광 블랙 텍스처 마감
- 3M 테이프 부착 방식, 별도 드릴링 불필요



Red/White/Blue



Eruption Green

#### BRONCO Grille Lettering \* 2가지 중 택 1

입체감과 스타일을 더한 BRONCO 레터링 키트로 TufSkinz의 3중 레이어 공법으로 뛰어난 내구성과 세련된 마감 품질을 자랑합니다. 두 가지 옵션의 컬러로 구성되어 있습니다.  
(레드-화이트-블루 컬러 및 그린 컬러 두 가지 중 택 1).

- 1층: UV 도금 레진 - 고광택 마감과 스크래치 방지
- 2층: 카본 파이버 또는 순정 색상과 매칭된 소재
- 3층: 3M 자동차용 양면 테이프 - 강력한 접착력과 간편한 부착



Bronco Logo



Bronco 66



Ford TG Stamping

#### Spare Tire Cover

스페어타이어를 견고한 커버로 보호하면서 차량에 브롱코만의 스타일을 더 해보세요.  
(Bronco Logo, Bronco 66, Ford TG Stamping 3가지 중 택 1)

- 32인치 직경의 타이어에 사용 가능
- 바람에 의한 소음을 저감시켜주는 맞춤형 디자인
- 흑과 벨크로 락 타입으로 고정 가능
- 자외선 방지 및 견고한 스티치가 특징

포드 순정 액세서리 및 포드 라이선스 액세서리(FLA)는 포드 공식 딜러 네트워크가 수입 및 지원합니다. 상세한 내용은 가까운 포드 공식 딜러사로 문의하시기 바랍니다.





### Molle Grate System (Swing Gate)

테일게이트 패널 보관 시스템은 다수의 소형 공구, 부품, 액세서리를 깨끗한 공간에 편리하게 보관할 수 있으며, MOLLE패널의 사용으로 시스템을 모든 활동에 맞게 맞춤화 할 수 있습니다. (Molle Bag 별도 구매)



### Molle Bags

MOLLE(Modular Lightweight Load-carrying equipment, 모듈식 경량물품 보관키트) 백은 장비를 넣어 보관하기에 편리합니다.

- 다양한 크기와 모양의 여섯 파우치 세트로 구성됩니다.  
11cm X 9.5cm / 3cm X 3cm / 4.5cm X 2cm,  
9.5cm X 11cm / 6cm X 6cm / 7.5cm X 4.5cm
- MOLLE 그레이트 시스템(별도 판매)과 함께 사용가능 합니다



### Floor Mount Cargo Net

트렁크 바닥에 CARGO NET를 설치하여 물건이 움직이는 것을 방지하십시오. 트렁크 바닥의 D링에 연결하여 쉬운 설치 뿐만 아니라 큰 물건을 쉽게 고정시킬 수 있습니다.



### Front Seat Pet Barrier

좌우 앞좌석 버킷시트 사이에 설치하는 PET BARRIER는 애완동물이 앞좌석으로 넘어오는 것을 방지하며 조절식 띠가 있는 메쉬디자인으로 되어 있습니다.

\* 해당 제품 사진에는 Pet Barrier 제품 이외에 다른 액세서리도 포함하고 있습니다. 연출을 위한 촬영 컷으로 국내 판매 제품이 아닙니다.



### Cargo Area Liner

트렁크 바닥을 보호하는 브롱코만의 특별한 카고 라이너입니다.

- 차량 윤곽에 맞춰 설계된 맞춤 디자인과 특화된 테두리 설계
- 물딩처리된 브롱코 로고가 특징
- 견고하면서 세척이 간편한 소재
- 별도의 도구 없이 빠른 장착 및 탈착 가능



### Floor Liner

브롱코만을 위해 제작된 프리미엄 소재의 플로어 라이너입니다. 유연하고 견고한 열가소성 소재인 엘라스토머(TPE)로 제작되어 장기간 사용이 가능하고 세척이 간편한 것이 특징입니다.

- 1, 2열 시트용 총 4개 세트 구성입니다.



### Stainless Steel Door Sill Plates

승하차 시 생길 수 있는 흠집과 긁힘으로부터 도어 실 부분을 보호하세요. 브롱코 전용으로 맞춤 설계되어 완벽하게 핏됩니다.

- 프리미엄 304 스테인리스 소재 사용
- 클래식한 광택의 브라이트 스테인리스 마감
- 레이저 각인된 'BRONCO' 로고의 고급스러운 포인트 연출



### Bronco Logo Door Sill Protector Kit

브롱코의 실내 공간에 실용성과 개성을 더해보세요. 승하차 시 쉽게 손상될 수 있는 도어 실 부위를 깔끔하게 보호해줍니다.

- 브롱코 전용 맞춤형 설계로 완벽한 핏 제공
- 충격과 긁힘에 강한 텍스처 마감
- 자동차용 고강도 접착제로 간편하게 부착
- 실내에 튼튼하고 고급스러운 마감 효과 제공

포드 순정 액세서리 및 포드 라이선스 액세서리(FLA)는 포드 공식 딜러 네트워크가 수입 및 지원합니다. 상세한 내용은 가까운 포드 공식 딜러사로 문의하시기 바랍니다.





#### Passenger Assist Handle

개성과 실용성을 동시에 - 브롱코 전용 그래프 핸들 (화이트, 블랙, 레드, 블루 4컬러 중 택1)

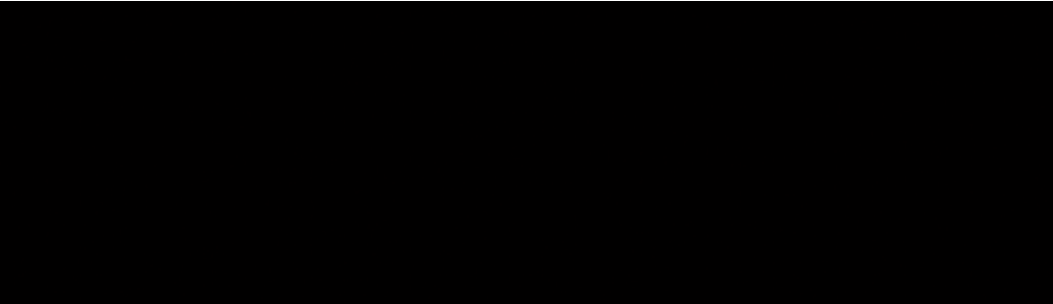
브롱코 실내에 포인트를 더하고 실용성도 높여보세요.  
차량에 개성을 부여하고, 다른 브롱코와 차별화된 스타일을 완성할 수 있습니다.

- 운전석/조수석 대시보드용 핸들 & 조수석 센터 콘솔용 핸들 포함
- 손에 편안하게 감기는 미끄럼 방지 고무 마감
- 순정 핸들 장착부 그대로 사용해 손쉬운 설치 가능
- 실내에 스타일과 실용성을 더하는 커스터마이징 아이템

포드 순정 액세서리 및 포드 라이센스 액세서리(FLA)는 포드 공식 딜러 네트워크가 수입 및 지원합니다. 상세한 내용은 가까운 포드 공식 딜러사로 문의하시기 바랍니다.



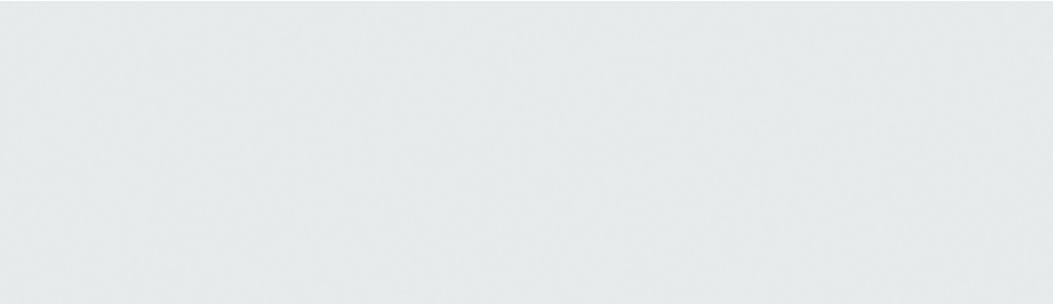
EXTERIOR



1 Shadow Black



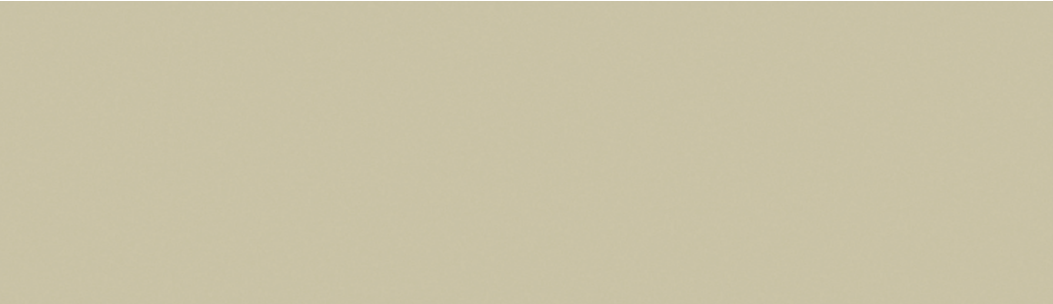
2 Eruption Green Metallic



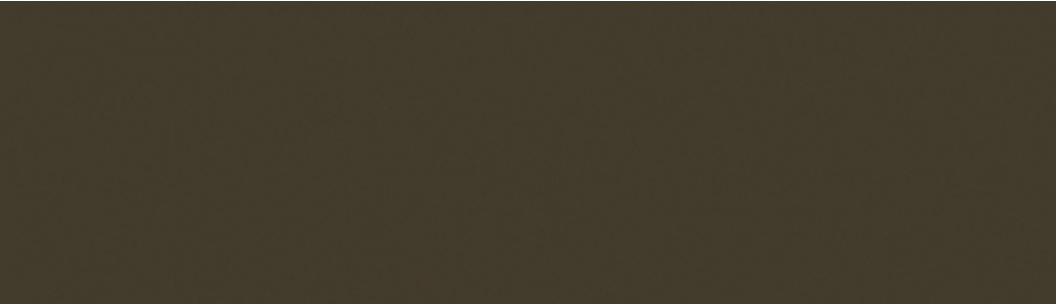
3 Oxford White



4 Azure Gray Metallic Tri-Coat



5 Desert Sand



6 Marsh Gray

상기 내/외장 컬러는 참고용이며 선택 가능한 색상은 표기된 바와 다를 수 있습니다.  
본 카탈로그의 사진이나 사양 관련 정보는 국내 판매 모델과 다를 수 있습니다. 정확한 정보는 가까운 딜러를 통해 확인하시기 바랍니다.





## INTERIOR



Leather-Trimmed/Vinyl Seats - Smoked Truffle with Black Onyx / 1-6  
**Outer Banks**



Leather-Trimmed/Vinyl Seats - Black Onyx / 1-6  
**Outer Banks**

## WHEELS

18" Bright Machined Black High Gloss-Painted  
Aluminum Wheel Standard



상기 내/외장 컬러는 참고용이며 선택 가능한 색상은 표기된 바와 다를 수 있습니다.

본 카탈로그의 사진이나 사양 관련 정보는 국내 판매 모델과 다를 수 있습니다. 정확한 정보는 가까운 딜러를 통해 확인하시기 바랍니다.





본 카탈로그의 차량 이미지는 내, 외부 용품을 장착한 상태의 이미지 컷입니다.  
본 카탈로그의 사진이나 사양 관련 정보는 국내 판매 모델과 다를 수 있습니다. 정확한 정보는 가까운 딜러를 통해 확인하시기 바랍니다.

## DIMENSIONS & ENGINES

### [ DIMENSIONS ]

<b>Exterior(mm)</b>	4-Door Hard Top
휠베이스	2,950
전장	4,810
전고(루프레이일 장착/미장착)	1,930/1,845
전폭	1,930

### Capacities

탑승인원(명)	5
연료탱크(ℓ)	84

### [ ENGINES ]

#### 2.3L I-4 Ecoboost®

배기량(cc)	2,261
최고출력(ps/rpm)	279/5,700
최대토크(kg·m/rpm)	44/3,000

## TECHNICAL SPECIFICATION

	2.3L I-4 Ecoboost®
변속기	자동 10단
구동방식	4WD
공차중량(kg)	2,150
복합연비(km/ℓ)	8.5
도심연비(km/ℓ)	7.8
고속도로연비(km/ℓ)	9.6
복합 CO <sub>2</sub> 배출량(g/km)	196
등급	5

※ 위 연비는 표준모드에 의한 연비로서 도로상태, 운전방법, 차량적재, 정비상태 및 외기온도에 따라 실주행연비와 차이가 있습니다.



SPECIFICATION

모델	Outer Banks
트림	Lux package
바디 스타일	4 도어
MECHANICAL	
엔진	2.3L EcoBoost® I-4 Engine
변속기	10단 자동 변속기
트레일 컨트롤(Trail Control™) 및 트레일 턴 어시스트	
트레일 원 페달 드라이빙	
서스펜션	스탠다드 듀티 서스펜션
G.O.A.T 모드가 포함된 Terrain Management System	
Normal, ECO, Sport, Slippery, Mud/Ruts and Sand	●
액티브 그릴 셔터	●
전동 파워 어시스트 스티어링 (EPAS)	●
오토 스타트 스텝	●
리모트 스타트 시스템	●
전자식 주차 브레이크	●
EXTERIOR	
Bronco 레터링이 포함된 블랙 그릴	●
LED 헤드램프	
LED 시그니처 라이팅	●
주간 주행등 / LED 안개등	●
오토 하이빔	●
LED 테일램프 / 후방 제동 보조등	●
전방/후방 견인 고리	●
펜더 타이드اون 후크	●

모델	Outer Banks
트림	Lux package
바디 스타일	4 도어
파우더 코팅 튜브 스텝	●
이지 퓨얼(Easy Fuel®) Capless 연료 주입구	●
MIC 하드탑	
방음 기능이 포함된 헤드라이너	●
Wheel & Tire	
18인치 알루미늄 휠	●
타이어 압력 모니터링 시스템	●
풀사이즈 스페어 타이어	●
INTERIOR/COMFORT	
1열 시트	
가족 트림이 포함된 파워 시트	●
앞좌석 열선 시트	●
매뉴얼 조절 스티어링 칼럼	●
가족 스티어링 휠	●
운전석/보조석 그랩 핸들	●
2열 시트	
2열 센터 컵홀더	●
60/40 스플릿 폴드	●
LATCH - 유아/어린이 안전시트 장착용 앵커 시스템	●
오디오 및 디스플레이	
음성 명령 기능이 포함된 SYNC® 4	●
B&O 사운드 시스템	●

모델	Outer Banks
트림	Lux package
바디 스타일	4 도어
12인치 컬러 LCD 인스트루먼트 패널	●
12인치 LCD 터치 스크린	●
360도 카메라	●
전자식 온도 조절 장치	●
스티어링 휠 열선 기능	●
잠금 기능이 포함된 센터 플로어 콘솔	●
SAFETY/SECURITY	
에어백 및 안전벨트	
1열 운전석/보조석 듀얼 스테이지 에어백	●
1열 사이드 에어백	●
롤 오버 센서가 장착된 Safety Canopy® 사이드 커튼 에어백	●
벨트 마인더(Belt-Minder®)	●
어드밴스트랙(AdvanceTrac®) (전자제어 주행 안정 장치(RSC®)포함)	●
전자식 트랙션 컨트롤	●
TECHNOLOGY	
어댑티브 크루즈 컨트롤	●
충돌 회피 조향 지원(Evasive Steering Assist)	●
사각지대 정보 시스템(BLIS®) (후측방 경고 시스템 포함)	●
차선 이탈 경보 시스템	●
긴급 자동 제동 기능이 포함된 충돌 방지 보조 기능	●
힐스타트 어시스트	●
전/후방 센싱 시스템	●

본 카탈로그의 사진이나 사양 관련 정보는 국내 판매 모델과 다를 수 있습니다. 정확한 정보는 가까운 딜러를 통해 확인하시기 바랍니다.





## Contact us

문의하실 내용이 있으시거나 우려 사항이 있으시면 연락바랍니다.  
포드 고객센터 1600-6003 / infokr1@ford.com



### Ford's Best Warranty & Service.

▣ 무상 보증. 신차 출고일로부터 5년/100,000km 이내(먼저 도래하는 사항을 적용)에 무상보증 수리가 제공됩니다.(배터리 보증 : 3년/6 만km 이내, 먼저 도래하는 사항 적용) ▣ 소모성 부품 무상 제공 서비스 (ESP: Extended Service Plan). 일반 무상 보증과는 별도로 3년/60,000km(먼저 도래하는 사항을 적용)까지 일부 소모성 부품을 무상으로 교체해 드립니다. 또한 소정의 추가 비용으로 ESP 서비스 기간 연장(최장 5년 또는 100,000km 중 먼저 도래하는 사항을 적용)과 서비스 해당 품목 확대가 가능한 ESP 업그레이드 패키지를 구매하실 수 있습니다. ▣ 24시간 긴급 출동 서비스. 포드 24시간 긴급출동 서비스는 포드 차량 구매 고객에게만 제공되는 긴급출동 서비스로 차량 소유권 변동에 관계없이 주행거리 60,000km 이내에 서비스를 이용하실 수 있습니다. 운행 중 긴급한 상황에 처했을 때 전국 어디에서나 신속한 도움을 드립니다. 차량 고장으로 운행불가 시, 현장으로부터 50km범위 내 가장 가까운 포드 서비스 센터로 차량을 견인해드리며, 차량의 연료가 소진되었을 때 및 타이어가 파손되었거나 배터리가 완전히 방전되었을 때에도 포드 24시간 긴급출동 서비스 콜센터로 전화 주시면 언제든지 신속하게 달려가 도움을 드립니다. 포드 고객을 위한 긴급출동 서비스는 365일 24시간 제공됩니다. 포드 24시간 긴급출동 서비스 콜센터 전화번호는 다음과 같습니다. 080-300-3673

### Ford Genuine Parts & Service.

포드 모터 컴퍼니가 설계, 제작, 추천하는 교체용 부품을 사용하시면 완벽한 품질, 조립, 기능이 보장됩니다. 순정 부품은 포드 모터 컴퍼니가 보증하며 포드 딜러 네트워크가 지원합니다. 항상 예정된 정기점검 서비스를 받으시어 귀하의 차를 최적의 관리상태로 유지하시기 바랍니다. 포드 및 링컨 딜러의 기술자들은 귀하의 차를 안팎으로 잘 알고 있습니다. 기술자들은 포드 모터 컴퍼니로부터 지속적인 교육을 받고 있으며 그들이 사용하는 부품은 귀하의 차를 위해 특별히 설계되었습니다. ▣ 포드 순정 액세서리는 12개월 또는 20,000km(먼저 도래하는 사항을 적용)까지 보증이 이루어집니다. 포드 라이선스 액세서리(FLA)는 액세서리 생산업체의 보증규정에 따라 보증이 이루어집니다. FLA는 포드 모터 컴퍼니의 기술적 요구에 맞게 설계하거나 테스트한 것이 아니라 전적으로 액세서리 생산업체가 설계하고 개발한 것입니다. 모든 제한 보증사항에 관한 상세 내용은 가까운 포드 딜러에게 문의하시기 바랍니다. ▣ 포드 파이낸셜 서비스(FORD FINANCIAL SERVICES)는 한국의 포드 자동차 고객 여러분께 혁신적인 금융 상품을 제공하기 위하여 포드 코리아(FORD SALES AND SERVICE KOREA)와 우리금융캐피탈이 제휴하여 런칭한 금융 브랜드입니다. 포드 자동차를 구매하실 때 고객의 라이프 스타일에 맞는 원스톱 금융 서비스를 제공하여, 포드 고객 한분 한분에게 최고의 가치를 제공하겠습니다. 포드를 가장 잘 아는 금융 브랜드인 포드 파이낸셜 서비스는 포드 코리아와 함께 각 모델에 맞춘 다양한 금융 프로모션을 진행하여 고객이 가장 매력적인 조건으로 포드 차량을 소유할 수 있는 기회를 제공할 것을 약속드립니다.

[www.ford.co.kr](http://www.ford.co.kr)