

NOUVEAU

FORD RANGER



DECOUVRIR LE NOUVEAU FORD RANGER

1 EXPLORER

2 SÉLECTIONNER

3 PERSONNALISER

4 CARACTÉRISTIQUES

5 PROPRIÉTÉ



Ranger Wildtrak couleur carrosserie Cyber Orange métallisée (en option).

1 EXPLORER

FORCE ET RAFFINEMENT

Le Ford Ranger se définit par sa capacité à « s’attaquer à tout », une technologie intuitive et un style unique. Le pick-up de référence au niveau mondial est désormais encore plus désirable.

Son design unique est renforcé par une multitude d’ajouts distinctifs. Toutes les séries offrent des nouveaux pare-chocs avant et arrière, une nouvelle calandre, des nouveaux phares avant et feux arrière, tout comme un choix incroyable de jantes en alliage.

Et si vous en voulez encore plus – le nouveau Ranger vous le donne. La transmission intégrale électronique permanente (eAWD)* offre une adhérence supérieure dans toutes les conditions. De plus, vous pouvez tirer le meilleur parti de la puissance du moteur lorsque cela est vraiment nécessaire – du moteur diesel EcoBlue Simple Turbo de 2,0 L (170 ch/405 Nm) au puissant moteur essence V6 EcoBoost de 3,0 L (292 ch/491 Nm). Et si vous voulez le personnaliser, près de 600 accessoires sont disponibles pour rendre votre nouveau Ranger tout à fait unique.



*eAWD disponible avec le moteur diesel EcoBlue BiT de 2,0 L, le moteur diesel EcoBlue V6 de 3,0 L et le moteur essence V6 EcoBoost de 3,0 L uniquement.

Ranger Raptor couleur de carrosserie Orange Raptor (en option).



1 EXPLORER

TOUJOURS PLUS

Le nouveau Ranger est équipé de façon à optimiser votre efficacité. Une prise* de 400 W 12 V/240 V intégrée dans la benne vous permet d'alimenter facilement des glacières, des outils et de recharger des batteries. La largeur de la caisse de chargement a été élargie à 1 220 mm, ce qui vous permet de transporter une euro-palette pleine largeur (1 200 mm).

Un nouveau design de la protection de plateau avec des séparateurs intégrés vous permet de compartimenter et de protéger rapidement les grandes et les petites cargaisons. Tandis qu'un nouveau marchepied latéral arrière (de série à partir de Limited) vous aide à accéder au chargement.

Pour une flexibilité optimale, le système d'arrimage de la cargaison (en option) vous permet d'ajuster les taquets, qui glissent et se verrouillent dans neuf emplacements disponibles – idéal pour les charges compliquées telles qu'une bétonnière ou des motocross.

*De série sur le Ranger Raptor uniquement. En option sur toutes les autres séries.
Ranger XLT couleur de carrosserie métallisée Bleu Lightning (en option).



Ranger XLT couleur de carrosserie métallisée Bleu Lightning (en option).





1 EXPLORER

DÉFI ACCEPTÉ

Avec le nouveau Ford Ranger, les seules limites sont celles que vous vous imposez. Une gamme de nouvelles technologies permet au véhicule d'être aussi à l'aise sur route qu'à la montagne.

Le système SYNC 4A utilise l'interface de votre smartphone sans fil pour vous permettre de rester connecté en toute fluidité avec vos clients, vos amis et votre famille. La navigation connectée vous aide à éviter les retards et vous indique des lieux de stationnement à destination via un écran tactile de 10" (25,4 cm) ou 12" (30,5 cm)*.

Une gamme de modes de conduite optimise le confort, quel que soit le terrain. Les modes Normal, Eco, Glissant répondent facilement aux exigences quotidiennes. Mais, si vous avez besoin de performances extrêmes, les modes Baja et Rocheux**† offrent le coup de pouce dont vous avez besoin.

Et le nouveau Ranger n'a pas seulement l'air robuste. Il est robuste. Testé pendant l'équivalent de 10 ans d'usage (87 600 heures) en seulement quatre mois – garantissant une longévité même dans les conditions les plus difficiles.

*La taille de l'écran dépend de la série. **Disponible uniquement sur le Ranger Raptor.
†Modes tout-terrain explicites.

Ranger XLT couleur de carrosserie non métallisée Blanc Glacier (de série).

DÉCOUVREZ L'INTÉRIEUR DU NOUVEAU RANGER

À l'intérieur de la cabine, vous trouverez un niveau de confort, un design fonctionnel ainsi qu'un niveau de finitions que vous vous attendez à trouver dans un SUV haut de gamme. Et même si c'est vous, en tant que conducteur, qui en profitez le plus, comme du nouvel écran LCD et de l'écran tactile haute résolution, tous les autres passagers peuvent apprécier l'amélioration de l'espace aux jambes et aux épaules.

L'ensemble de la gamme propose des revêtements de haute qualité. En outre, la conception du véhicule axée sur sa fonctionnalité signifie que l'intérieur répond à la fois aux exigences liées au travail et aux loisirs.

Parmi les nombreux autres points forts, citons les nouvelles consoles centrales*, avec chargement sans fil† pour les appareils compatibles Qi tels que les téléphones mobiles. Les garnitures de porte font également peau neuve, tout comme les poignées d'ouverture de portes, qui ont été repositionnées pour une ouverture facilitée. Et quelles que soient les conditions météorologiques extérieures, le système de climatisation amélioré maintient la température souhaitée dans l'habitacle.

*La console centrale dépend de la série. †Disponible en option.

Ranger Raptor avec sellerie Super Matte (cuir), Dinamica Auto Miko (tissu) et avec inserts Orange Raptor.



1 EXPLORER

PASSEZ À L'ACTION

Si vous êtes à la recherche d'un pick-up qui a du « punch », vous êtes au bon endroit. Le choix s'est porté sur trois groupes motopropulseurs diesel haut de gamme tout aussi solides, compétents et fluides sur route et hors route.

Les deux moteurs diesel 2.0L sont compatibles avec le biodiesel. Le moteur diesel 2.0L SiT (Simple-Turbo) (170 ch/405 Nm) est doté d'un turbocompresseur compact qui procure une sensation de puissance quel que soit le régime. Tandis que le moteur diesel 2.0L EcoBlue BiT (Bi-Turbo) produit une puissance utile de 205 ch/500 Nm, sans compromis sur la consommation de carburant.

Si vous avez besoin de davantage de puissance – pour travailler, vous amuser ou réaliser des prouesses – le moteur diesel EcoBlue V6 3,0 L (240 ch/600 Nm) disponible sur Wildtrak et le moteur essence V6 3,0 L du Ranger Raptor (292 ch/491 Nm) sont prêts à l'action. Tous deux sont dotés de l'e-AWD pour une gestion optimisée des quatre roues motrices. Une transmission automatique à 10 vitesses offre une réponse douce et immédiate lorsque vous en avez besoin tout en améliorant la capacité de remorquage à bas régime.

Ranger Wildtrak couleur carrosserie Cyber Orange métallisé (en option).

PRESQUE INVINCIBLE

Vous voulez partir à l'aventure? Alors c'est parti. Vous pouvez afficher toutes les fonctionnalités tout-terrain, y compris les lignes de guidage prédictives en lien direct avec la caméra avant en activant l'écran Off-Road SYNC d'une simple pression sur un bouton. De plus, vous pouvez visualiser les angles de tangage et de roulis, ce qui vous permet d'atteindre les limites sans les dépasser.

Deux nouveaux modes de conduite sont disponibles pour vous, les aventuriers de l'extrême. Le mode Boue et ornières^{†*} maximise l'adhérence au démarrage et contribue à évacuer la boue de la bande de roulement du pneu. Le mode Sable^{†*} optimise la puissance et le changement de vitesse afin de conserver l'élan dans le sable et la neige. Si toutefois vous resté coincé, des crochets de remorquage sont intégrés à l'avant et à l'arrière du véhicule. De plus, une protection de soubassement au design spécifique aide à protéger les composants vulnérables, tels que la direction, le carter et la transmission.

Le Ranger est également facile à personnaliser, avec la possibilité de recevoir une deuxième batterie (en accessoire) destinée à faire fonctionner en parallèle vos équipements type camping ou rampe lumineuse via six interrupteurs auxiliaires insérés au plafonnier pour une large gamme de conversions.



Modes de conduite sélectionnables

Le Ranger vous emmènera partout grâce aux modes Normal, Eco et Glissant. D'autre part, le mode Remorquage^{††} permet au Ranger de remorquer presque tout. Il peut aisément gérer jusqu'à 3 500 kg grâce à l'optimisation de la synchronisation des changements de vitesse pour une meilleure puissance et un meilleur freinage moteur.

[†]Modes tout-terrain uniquement. ^{*}Disponible à partir de Limited. ^{††}Boîte automatique uniquement et hors Raptor.

Ranger Raptor Double Cabine avec tableau de bord entièrement numérique et écran TFT de 12" (30,5 cm).





1 EXPLORER



MISSIONS FACILITÉES

Le système Ford SYNC 4A contribue à rendre les déplacements quotidiens plus agréables. L'écran tactile haute résolution de 10" (25,4 cm) ou 12" (30,5 cm)[†] vous permet de choisir facilement une destination ou la bande-son adaptée à votre aventure, à moins que vous ne préfériez utiliser les commandes vocales*.

Le système communique également de manière transparente à votre smartphone via Bluetooth®, ce qui vous permet de passer des appels mains libres en toute sécurité, ainsi que d'écouter et de dicter des SMS. La couverture mobile offre également la fonction de navigation intégrée, qui fournit des informations en temps réel et des mises à jour cartographiques en direct** pour vous aider à éviter des retards gênants et potentiellement coûteux. Et si vous êtes en pleine nature sans couverture mobile, ne vous inquiétez pas, le système embarqué continuera à vous guider.

SYNC 4A fournit également des informations météorologiques, des détails sur les stations-service sur votre trajet et le prix des carburants, ainsi que les stationnements disponibles à destination. Et si vous en avez besoin, le manuel du propriétaire numérique est disponible à l'écran, ce qui vous aide à vous familiariser rapidement et facilement avec le système et toutes les mises à jour.

Remarque : L'intégration smartphone SYNC 4A n'est disponible qu'avec l'iPhone 5/Android 5.0 (Lollipop) ou les versions ultérieures. Certaines fonctions SYNC 4 nécessitent une connexion aux données. Par conséquent, des frais de données mobiles s'appliqueront. Pour savoir si Apple CarPlay et Android Auto sont disponibles sur votre marché, reportez-vous aux sites officiels pour avoir les informations les plus récentes.

[†]De série sur le Wildtrak et le Raptor uniquement.

*Restez concentré(e) sur la route. Utilisez des systèmes à commande vocale dans la mesure du possible ; ne tenez pas d'appareils portables tout en conduisant. Certaines fonctions peuvent être bloquées lorsque la transmission est enclenchée. Toutes les fonctions ne sont pas compatibles avec tous les téléphones.

**Gratuit pendant une période limitée suivant l'immatriculation du véhicule.



FORD TELEMATICS ESSENTIALS

Ford Telematics Essentials[†] est un outil gratuit de gestion de flotte basé sur le Web qui utilise une multitude de données performantes, y compris l'état de santé du véhicule, afin de vous aider à optimiser le temps de fonctionnement.

Conçu pour les flottes de toutes tailles, il permet une planification de la maintenance plus efficace. Et avec l'accès à FORDLive inclus, vous pouvez également partager directement des données avec votre concessionnaire pour des réparations plus intelligentes et plus rapides.



Gratuit et connecté

Outil idéal pour les opérateurs de flotte de taille moyenne à grande, il vous permet de surveiller gratuitement l'essentiel au quotidien. Disponible sur tous les véhicules équipés d'un modem FordPass Connect.



Déverrouillez les données de santé

Des codes de diagnostic du fabricant avec des actions suggérées et des informations de rappel, aux programmes de maintenance personnalisés basés sur la durée de vie de l'huile, les heures de fonctionnement du moteur, le temps et le kilométrage, vous pouvez identifier les petits soucis avant qu'ils ne deviennent des gros problèmes et maintenir ainsi l'activité de votre flotte.



Connectez-vous à FORDLive

Lorsque vous accordez l'autorisation, votre réparateur agréé Ford peut voir les données concernant l'état de votre véhicule, ce qui permet au concessionnaire de commander des pièces de manière proactive, de signaler d'autres entretiens à venir et de convenir avec vous du meilleur calendrier afin de maximiser le temps de fonctionnement.

[†]Les services de données Ford et Ford Telematics sont disponibles pour les véhicules Ford équipés d'un modem FordPass Connect ou d'un modem enfichable Ford. Flotte/clients société uniquement. Les frais d'abonnement et les conditions générales du service Ford Connected s'appliquent.



1 EXPLORER

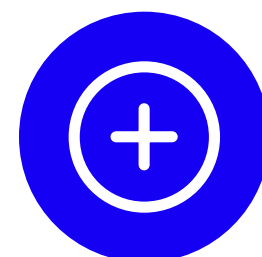
FORD TELEMATICS

Disponible pour les flottes de toutes tailles, cette gamme d'outils de productivité, d'alertes et d'informations sur les véhicules vous permet de surveiller les performances de vos véhicules, de savoir où ils vont, comment ils sont utilisés et comment ils fonctionnent.



Améliorez l'utilisation des actifs

Gardez une trace des véhicules de votre flotte grâce aux capacités de suivi GPS et de géolocalisation. En sachant exactement où se trouvent tous les véhicules à tout moment vous pouvez planifier plus efficacement et tirer le meilleur parti de votre équipe.



Maximisez la disponibilité des véhicules

Recevez des notifications proactives et des alertes sur l'état du véhicule, afin de pouvoir planifier à l'avance et garder une longueur d'avance. Les outils de flux de travail permettent de planifier les services à l'avance, d'éviter les réparations coûteuses et inattendues et de réduire les interruptions de vos opérations.



Optimisez vos coûts de fonctionnement

Nous vous offrons la possibilité de surveiller la consommation de carburant/d'énergie de vos véhicules, d'identifier les zones de gaspillage et les causes, ce qui vous permet d'améliorer l'efficacité et peut vous aider à économiser de l'argent sur la durée de vie de vos véhicules.



Protégez votre flotte

Gérez votre flotte et contrôlez le respect du code de la route de vos chauffeurs au quotidien. Vous pouvez recevoir une série de notifications, y compris des rappels de service avancés ou un avertissement si un conducteur ne porte pas sa ceinture de sécurité. Cela vous aide à agir rapidement pour protéger votre exploitation.



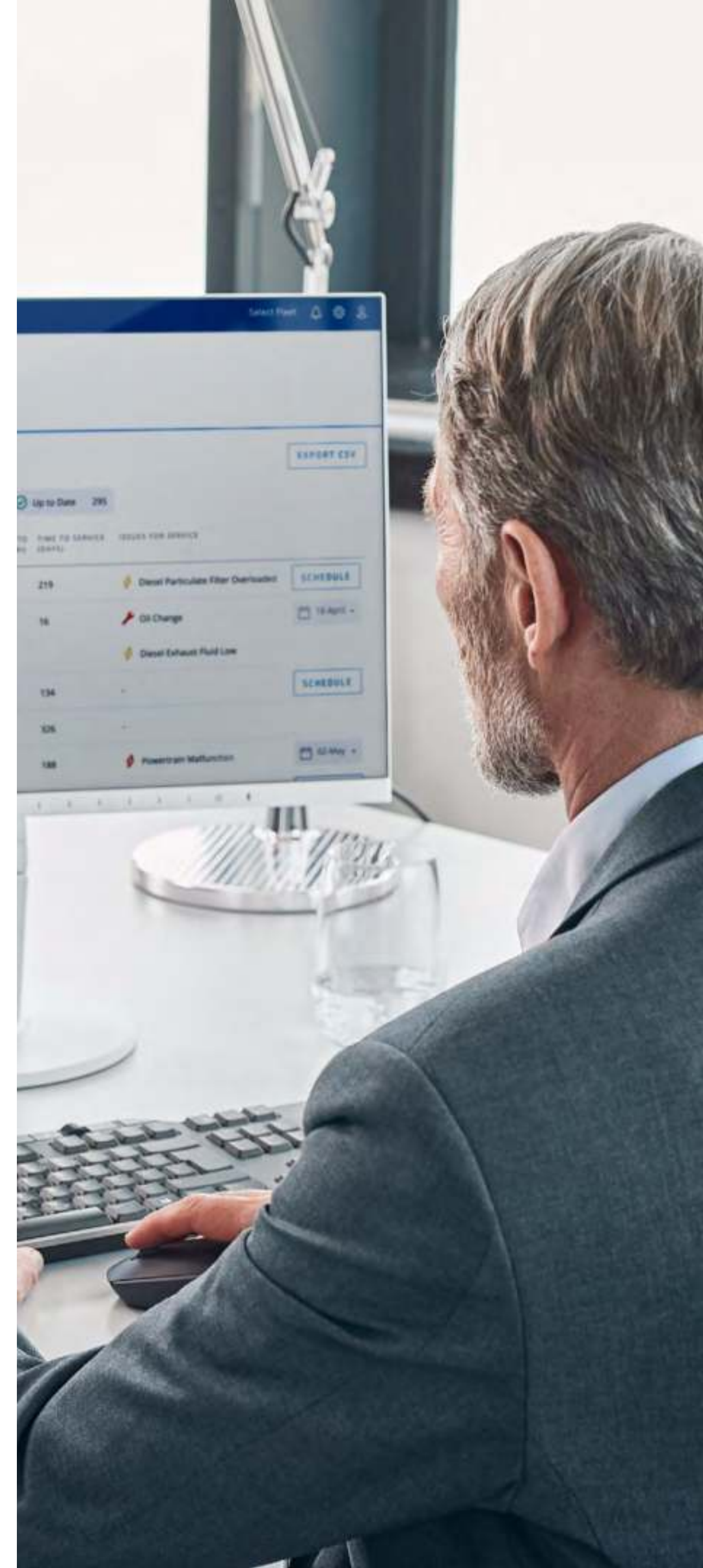
Pensez à l'environnement

La gamme de véhicules Ford hybrides et électriques se développe et se développe rapidement. Et nos solutions télématiques évoluent en parallèle pour vous aider à maximiser les avantages d'une flotte électrique.



Améliorez le comportement du conducteur

Vos chauffeurs jouent un rôle clé dans votre exploitation, c'est pourquoi Ford Telematics inclut désormais le coaching embarqué. Le système fournit également des informations précieuses sur le comportement du conducteur ; et vous informe des opportunités de coaching pour augmenter l'efficacité, réduire le gaspillage et améliorer le respect du code de la route.



1 EXPLORER

FORDPASS PRO

Que vous travailliez avec un véhicule professionnel ou que vous en gériez jusqu'à cinq, FordPass Pro vous offre les outils dont vous avez besoin pour les maintenir en bon état, en sécurité et en bon état de fonctionnement. Il vous suffit de télécharger l'appli FordPass Pro gratuite sur l'App Store ou trouvez-la sur Google Play.



Alertes de santé

Recevez des notifications contenant des informations clés sur l'état du véhicule, telles que la durée de vie de l'huile et la pression des pneus.



Etat de la flotte sur la carte

Vérifiez l'emplacement et l'état de santé de tous vos véhicules sur une seule carte au début et à la fin de la journée de travail.



Démarrage à distance*

Idéal pour les matins froids et glacés, le démarrage à distance vous permet de démarrer le moteur et de dégivrer le pare-brise avant votre journée de travail.



Verrouillage et déverrouillage distants

Vérifiez si un véhicule est en sécurité, et verrouillez-le ou déverrouillez-le à distance, avec possibilité de déverrouillage de zone séparé pour les portes de la cabine et du chargement.



SecuriAlert

Offre un état de sécurité accru au-delà du système d'alarme de votre véhicule. Vous serez averti si quelqu'un essaye d'accéder à votre véhicule, même avec une clé volée ou dupliquée.



Assistance dépannage

Entretenez et maintenez votre flotte en bon état de fonctionnement grâce à l'assistance dépannage quand et où vous en avez besoin (uniquement disponible avec un plan d'assistance dépannage actif).



Réservation de prestations de service en ligne

Vérifiez la disponibilité de votre concessionnaire et réservez votre service directement depuis l'application.

Remarque FordPass Pro est une application gratuite, compatible avec certaines plates-formes de smartphone et disponible par téléchargement. Les futures fonctionnalités peuvent être payantes et des frais de messagerie et de données peuvent s'appliquer. **FordPass Pro** n'est disponible que sur certains marchés. Veuillez contacter votre concessionnaire Ford pour plus d'informations.

*Transmission automatique uniquement.



1 EXPLORER

RIEN NE VOUS ARRÊTERA

Si vous cherchez un véhicule tout terrain capable de surpasser un Ford Ranger, alors il vous faut le nouveau Ford Ranger.

L'augmentation de 50 mm de la largeur de voie aide mieux que jamais, à asseoir le véhicule. Tandis que les roues avant ont été avancées de 50 mm pour raccourcir le porte-à-faux et améliorer l'angle d'approche à 30 degrés.

Une caméra à 360 degrés[†] vous offre une vue dégagée de l'avant et de l'arrière, aérienne et plongeante, pour vous aider à parcourir les terrains accidentés. Et s'il n'y a pas de pont sur une rivière, ce n'est pas un problème. La profondeur de gué de 800 mm (850 mm pour Raptor) vous permet de traverser des eaux plus profondes en toute confiance.

Le Ranger Wildtrak comprend un pack tout-terrain offrant un différentiel arrière verrouillable pour une meilleure traction et une protection du soubassement pour les composants vulnérables. À l'intérieur, le Wildtrak est aussi luxueux et confortable que sportif. Garni partiellement de cuir, le siège du conducteur est réglable électriquement en 8 positions, tout comme les rétroviseurs extérieurs chauffants rabattables avec éclairage intégré.

*Modes explicitement tout-terrain. [†]De série sur Ranger Raptor, et Wildtrak 3,0L V6 Ecoblue uniquement. En option à partir de Limited.

Ranger Wildtrak Double Cabine avec Microrib (cuir) et Foundation (tissu) en relief.

Ajustement automatique des phares

Les nouveaux phares matriciels à LED utilisent les données des capteurs de hauteur de caisse du Ranger pour s'ajuster automatiquement, ce qui évite d'éblouir les véhicules venant en sens inverse et qui précèdent.

Modes de conduite sélectionnables

Le Wildtrak peut vous aider à devenir un grand explorateur. Le mode Boue et ornières*, ainsi que le mode Sable* vous aident à apprivoiser la nature en appuyant simplement sur un bouton. N'oubliez pas de faire l'appoint de liquide lave-glace.

Éclairage de Zone

En utilisant une combinaison de projecteurs orientés vers l'avant, des feux de plaque et d'éclairage d'approche, vous pouvez facilement repérer les roches dangereuses.

VOUS ÊTES COUVERTS

Chaque aventurier a besoin d'un acolyte fidèle pour l'aider à éviter les ennuis - et le nouveau Ranger en compte des dizaines. Une multitude d'outils technologiques d'aide à la conduite sont intégrés à l'ensemble des séries afin de faciliter les déplacements.

Le système de prévention de collision⁰²⁾ utilise la technologie de la caméra pour détecter une éventuelle collision et émet un son pour vous avertir. Alors que l'aide à l'évitement⁰²⁾ peut vous aider à manœuvrer autour d'un danger potentiel en fournissant une assistance de direction supplémentaire.

Que vous remorquiez ou non, le système de surveillance des angles morts avec couverture de la remorque (Blis Tow)⁰²⁾ vous avertit si un autre véhicule entre dans votre angle mort grâce à une lumière dans le rétroviseur correspondant.

Si vous parcourez de longues distances ou traversez une circulation dense, le régulateur de vitesse adaptatif avec fonction Stop-and-Go⁰²⁾ vous aide à réduire la fatigue en maintenant automatiquement votre véhicule à une vitesse et à une distance prédéfinies par rapport au véhicule qui vous précède – offrant même la possibilité de s'arrêter complètement.

⁰⁾Utilise des capteurs. ²⁾Équipement d'aide au conducteur.

Ranger Raptor Double Cabine couleur de carrosserie Orange Raptor (en option).



1 EXPLORER

MISE SOUS TENSION

Entrez dans l'habitacle dynamique du nouveau Ranger Raptor double cabine et laissez le plaisir vous envahir. Le nouvel habitacle vous installe confortablement aux commandes, avec de nouveaux sièges avant Ford Performance en daim Miko et des garnitures en cuir. L'écran tactile haute résolution de 12" (30,5 cm) et la nouvelle console ont été placés au centre de l'action.



Toujours prêt

Le choix parmi sept modes de conduite disponibles est rapide et facile, vous êtes donc toujours prêt même en cas d'inattendu.



Toujours en mouvement

Le solide levier E-Shifter intègre les vitesses P, R, N, D rétro-éclairées. S'agissant d'un Raptor, vous serez aussi intéressé par le sélecteur rotatif.



Arrêts en toute sécurité

En plus de vous offrir plus d'espace dans l'habitacle, le frein de stationnement électrique s'active d'un simple toucher et réduit l'usure des freins.

Ranger Raptor Double Cabine version Super Matte (cuir) et Dinamica Auto Miko (tissu), avec inserts Orange Raptor.



SERVO-FREIN ÉLECTRONIQUE

Ce système de nouvelle génération est conçu pour réduire la pression sur la pédale nécessaire au freinage. Le servofrein électrique utilise un capteur situé dans la pédale de frein pour interpréter vos actions et s'ajuste en fonction de votre style de conduite du moment.



SYSTÈME DE GESTION DU TERRAIN - TMS

Où que vous mène votre esprit d'aventure, peu importe ce qui vous attend, le Ranger est prêt. Ce système ajuste la réponse d'étalonnage du moteur, la transmission et les systèmes de contrôle du véhicule adaptés aux conditions du terrain. Vous pouvez choisir parmi six modes : Eco, Normal, Remorquage, Glissant, Boue et ornières * et Sable*



INTERRUPTEURS AUXILIAIRES

Six interrupteurs auxiliaires disponibles sur le plafonnier facilitent l'alimentation des accessoires, telles que les barres lumineuses et les treuils depuis l'intérieur de la cabine. Les fusibles individuels, offrant des valeurs nominales de 10 A à 30 A, permettent de connecter de nombreux types d'accessoires électriques. Le véhicule est également précâblé, avec des circuits placés aux endroits où l'équipement est couramment ajouté, y compris sous la calandre avant et dans la benne.

*Modes tout-terrain explicites uniquement.



ÉCLAIRAGE DE ZONE

L'éclairage de zone vous permet de contrôler les lumières extérieures via l'écran SYNC4 ou via l'application FordPass. Les feux de croisement avant, l'éclairage d'approche, l'éclairage dans la benne et les feux de plaque d'immatriculation peuvent tous être allumés en même temps, ce qui est idéal pour éviter les risques de chute la nuit. Vous pouvez également utiliser uniquement les lumières dont vous avez besoin pour vous éclairer lors du rangement des outils ou pour un changement de pneu.



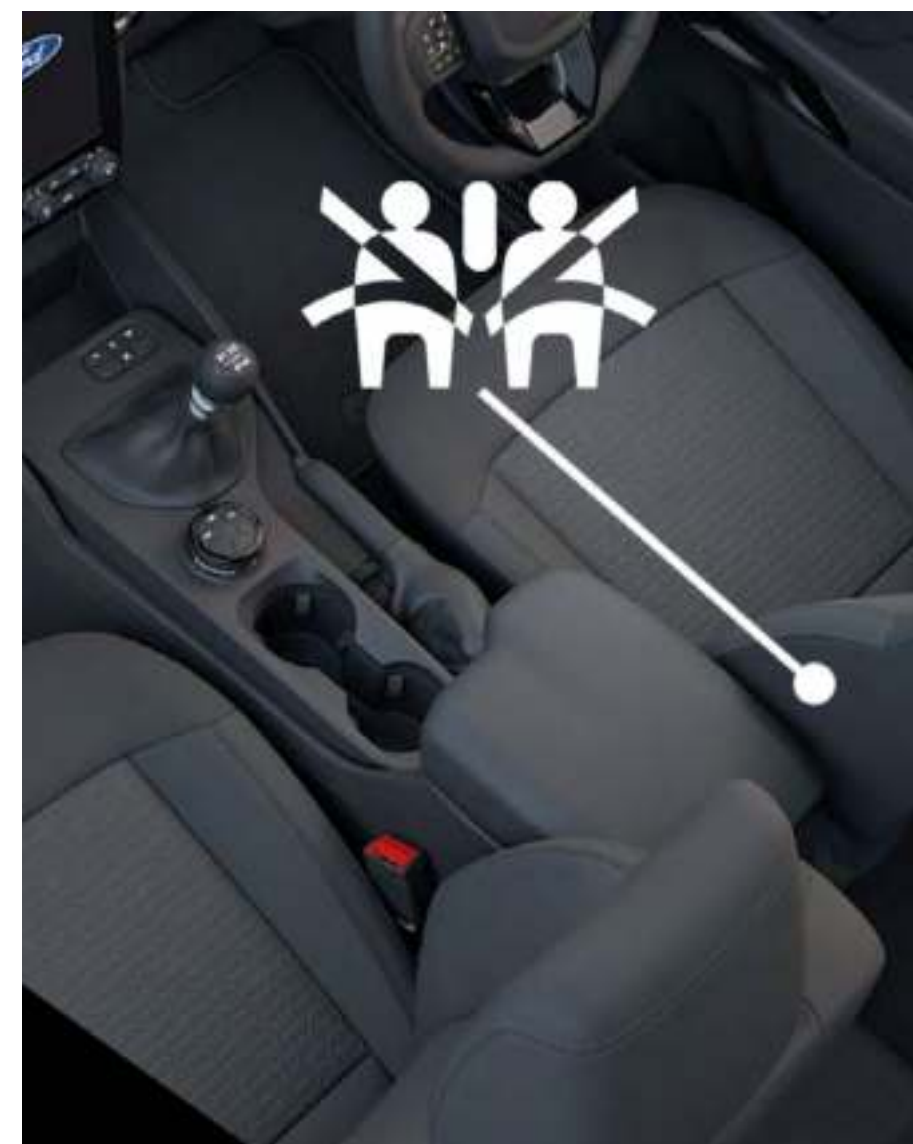
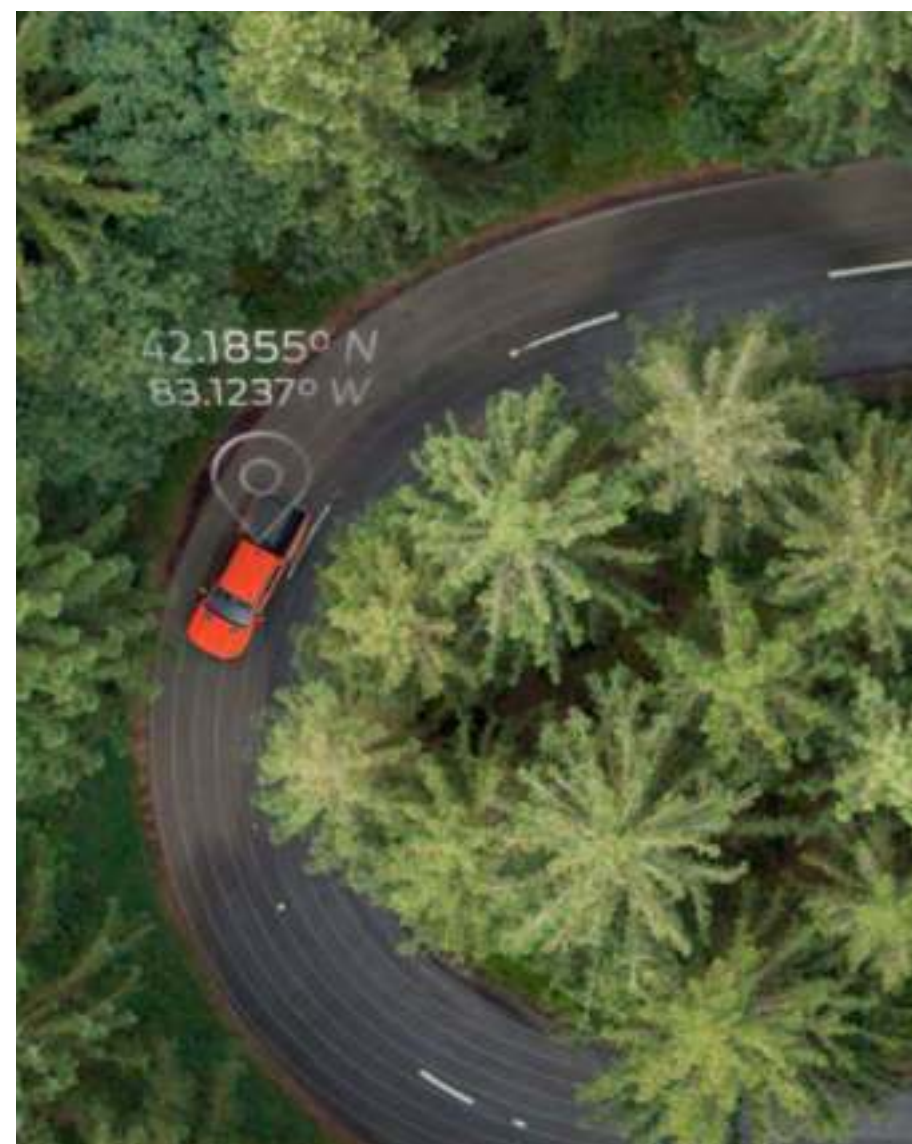
CONTRÔLEUR DE FREIN DE REMORQUE ÉLECTRIQUE INTÉGRÉ

Lors du remorquage, ce système assure un freinage souple et efficace de la remorque. La pression de freinage du véhicule tracteur est ajustée proportionnellement aux freins électriques de la remorque, ce qui permet d'éviter les blocages. Et dans le cas peu probable où la remorque se déconnecte accidentellement, un signal d'alarme visuel et sonore instantané retentit.



PRISE USB SURÉLEVÉE*

Situé à côté du rétroviseur, ce port USB de type A convertit l'alimentation 12 V du véhicule en sortie USB 5 V. Idéal pour alimenter les dashcam et autres périphériques USB, ainsi que pour charger les téléphones.



CHARGEMENT SANS FIL*

Le nouveau design de la console centrale offre une capacité de chargement sans fil* pour tous vos appareils compatibles Qi, comme un téléphone portable. L'espace sécurisé est équipé d'un tapis antidérapant, permettant de maintenir l'appareil en place à tout moment.

POWER TO THE BOX

Intégrée dans la benne, cette prise 12 V/240 V** permet de connecter facilement une large gamme d'outils électriques, d'équipements de camping, de réfrigérateurs et de chargeurs de batterie.

ECALL

En cas d'accident grave, le système eCall† contacte automatiquement les services d'urgence et fournit la localisation du véhicule, sans que votre téléphone mobile ait besoin d'être connecté au véhicule.

AIRBAG LATÉRAL

Pour atténuer toute collision grave entre les personnes voyageant au premier rang lors d'un accident, cet airbag supplémentaire s'active pour isoler le conducteur du passager.

ATTELAGE AUTOMATIQUE (PRO TRAILER BACKUP ASSIST)

Gagnez du temps et évitez les frustrations lors de l'attelage. Le système d'attelage automatique (en option à partir de 2024) vous permet de vous diriger facilement lorsque vous reculez vers la remorque.

2

SÉLECTIONNER

CARROSSERIES

LA PUISSANCE DU CHOIX

La polyvalence du nouveau Ford Ranger se retrouve jusque dans la gamme disponible. Il est facile de choisir le Ranger qui vous convient grâce à plusieurs finitions et moteurs, ainsi que plusieurs carrosserie, différents styles et capacités.



RANGER SIMPLE CABINE



RANGER SUPERCABINE



RANGER DOUBLE CABINE

2 SÉLECTIONNER

XL

Principaux équipements extérieurs

- Jantes en acier 16" peintes Bright Polished Silver
- Phares halogènes automatique avec feux de route à éclairage automatique
- Feux arrière halogène
- Feu stop central surélevé
- Feux arrière de brouillard
- Rétroviseurs extérieurs électriques noirs avec répétiteurs intégrés
- Essuie-glaces à vitesse variable intermittente
- Dégivrage électrique de la lunette arrière
- Poignées de porte noires

Principaux équipements intérieurs

- Système de divertissement embarqué avec radio numérique (DAB), écran tactile 10" (25,4 cm) TFT, SYNC 4A avec commande vocale, Apple CarPlay, Android Auto, appels mains libres, GPS, Bluetooth® et lecture des SMS, 2x ports USB avant, commandes audio au volant et 4 haut-parleurs (2 haut-parleurs sur la carrosserie simple cabine).
- Combiné d'instrumentation TFT/LCD de 8" (20,3 cm)
- Garniture de siège en tissu avec matière Accent/City en Ebony

Carrosseries

Simple Cabine, Super Cabine, Double Cabine

Moteurs/transmission – Diesel

2.0 L Ford EcoBlue 170 ch (125 kW) boîte manuelle 6 vitesses Propulsion/ 4x4

Note La marque internationale Bluetooth® et ses logos sont la propriété de Bluetooth SIG, Inc. et tout usage de ces marques par Ford Motor Company Limited et ses sociétés affiliées fait l'objet d'une licence. Les autres marques et noms de marque appartiennent à leurs propriétaires respectifs

FINITIONS



2 SÉLECTIONNER

XLT

Principaux équipements extérieurs supplémentaires par rapport à la finition XL

- Jantes alliage 16" 6x2 branches, peintes Dark Sparkle
- Phares halogène antibrouillard avant
- Rétroviseurs extérieurs électriques, chauffants et rabattables électriquement avec coques couleur carrosserie et répétiteurs intégrés
- Pare-brise chauffant Quickclear
- Essuie-glaces à détecteur de pluie automatiques
- Poignées de porte couleur carrosserie

- Pare-chocs avant couleur carrosserie

- Pare-chocs couleur carrosserie

Principaux équipements intérieurs supplémentaires par rapport à la finition XL

- 6 haut-parleurs
- Console supérieure, avec éclairage intérieur et porte-lunettes de soleil
- Bouches d'aération haut de gamme avec cadres en aluminium satiné
- Rétroviseur intérieur électrochromique (prise de charge USB intégrée)
- Pommeau de levier de vitesses gainé de cuir

- Garniture de siège en tissu avec matière City en relief

Carrosseries

Super Cabine, Double Cabine

Moteurs/transmission – Diesel

2.0L Ford EcoBlue 170 ch (125 kW) Boîte automatique 6 vitesses 4x4

2.0L Ford EcoBlue 170 ch (125 KW) Boîte manuelle 6 vitesses 4x4

FINITIONS



2 SÉLECTIONNER

LIMITED

Principaux équipements extérieurs supplémentaires par rapport à la finition XLT

- Jantes alliage 18" 6x2 branches, peintes Asphalt Black Matt, avec parements usinés
- Phares à LED avec feux de jour à LED à signature graphique
- Phares antibrouillard avant à LED
- Eclairage extérieur de zone
- Feux arrière LED
- Rétroviseurs extérieurs électriques, chauffants et rabattables électriquement avec éclairage d'approche, coques couleur carrosserie et répétiteurs intégrés
- Calandre d'aile couleur unie avec contour chromé
- Élargisseur d'ailes couleur carrosserie

Principaux équipements intérieurs supplémentaires par rapport à la finition XLT

- SYNC 4A avec navigation connectée
- Climatisation automatique à régulation électronique bi-zone
- Console centrale recouverte de vinyle
- Garniture de siège en cuir avec matière Apex en relief couleur Ebony
- Siège conducteur réglable électriquement dans 10 positions
- Siège passager réglable manuellement dans 4 positions
- Sièges conducteur et passager avant chauffants

- Système Ford KeyFree avec bouton de démarrage Ford Power

Carrosseries

Super Cabine, Double Cabine

Moteurs/transmission – Diesel

2.0L Ford EcoBlue 170 ch (125 kW) Boîte manuelle 6 vitesses 4x4

2.0L Ford EcoBlue 170 ch (125 kW) Boîte automatique 6 vitesses 4WD

2.0L Ford EcoBlue 205 ch (151 kW) Boîte automatique 10 vitesses e-4WD

FINITIONS



2 SÉLECTIONNER

WILDTRAK

Principaux équipements extérieurs supplémentaires par rapport à la finition XLT

- Jantes alliage 18" 6x2 branches, peintes Medium Boulder Grey
- Phares à LED avec feux de jour à LED à signature graphique
- Phares antibrouillard avant à LED
- Éclairage de Zone
- Feux arrière LED
- Rétroviseurs extérieurs électriques, chauffants et rabattables électriquement avec coques couleur carrosserie et répétiteurs intégrés
- Elargisseur de passage de roue gris anthracite
- Pare-chocs avant bi-ton avec insert aluminium

Principaux équipements intérieurs supplémentaires par rapport à la finition XLT

- Système de divertissement embarqué avec SYNC 4A avec commande vocale, système radio avec DAB, Apple CarPlay, Android Auto, appels mains libres, Navigation connectée, Bluetooth® et lecture audio messages textes
- Écran tactile multifonctions TFT de 12" (30,5 cm) Bouches d'aération haut de gamme avec inserts Precision Grey
- Console centrale recouverte de vinyle
- Panneaux de garniture de porte en vinyle
- Garniture de siège partiellement recouverte de cuir avec matière Microrib (cuir) et Foundation (tissu) en relief couleur Ebony

- Siège conducteur réglable électriquement dans 10 positions
- Siège passager réglable manuellement dans 4 positions

Carrosseries

Super Cabine, Double Cabine

Moteurs/transmission – Diesel

2.0L Ford EcoBlue 170 ch (125 kW) Boîte manuelle 6 vitesses 4x4

2.0L Ford EcoBlue 170 ch (125 kW) Boîte automatique 6 vitesses 4x4

2.0L Ford EcoBlue 205 ch (151 kW) Boîte automatique 10 vitesses e-4WD

3.0L V6 Ford EcoBlue 240 ch (177 kW) Boîte automatique 10 vitesses e-4WD

FINITIONS



2 SÉLECTIONNER

RAPTOR

Principaux équipements extérieurs

- Jantes en alliage d'aluminium haut de gamme de 17", peintes en Ebony
- Phares Dynamic Matrix LED, avec feux de jour à LED à signatures graphiques, adaptatifs et feux de route intelligents
- Phares antibrouillard avant à LED
- Éclairage de Zone
- Feux arrière LED
- Feu stop central surélevé
- Feux arrière antibrouillard

Principaux équipements intérieurs

- Système de divertissement embarqué avec SYNC 4A avec commande vocale, système radio avec DAB, Apple CarPlay, Android Auto, appels mains libres, Navigation connectée, Bluetooth® et lecture audio messages textes
- Écran tactile multifonctions TFT de 12" (30,5 cm)
- Tableau de bord entièrement numérique avec écran TFT/LCD de 12" (30,5 cm)
- Système audio B&O à 8 haut-parleurs
- Siège conducteur chauffant électrique réglable dans 10 directions

Carrosseries

Double cabine

Moteurs/transmission – Moteur essence

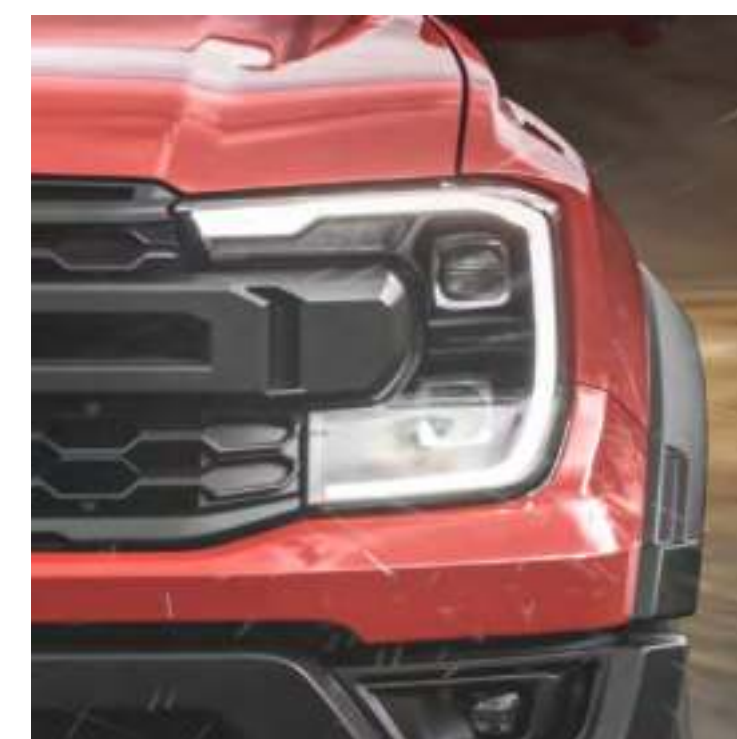
3.0L V6 Ford EcoBoost 292 ch (215 kW) Boîte automatique 10 vitesses e-4WD

Moteurs/transmission – Diesel

2.0L Ford EcoBlue* 205 ch (151 kW) Boîte automatique 10 vitesses e-4WD

*Disponible à partir du printemps 2023.

FINITIONS



3

PERSONNALISER

Faites preuve de créativité et personnalisez votre nouveau Ford Ranger en choisissant parmi un vaste choix de couleurs de carrosserie, de jantes, d'options et d'accessoires supplémentaires.



Blanc Arctique†

Couleur carrosserie non métallisée



Blanc Glacier††

Couleur carrosserie non métallisée



Gris Carbone††

Peinture métallisée



Gris Lunaire††

Peinture métallisée



Orange Raptor†

Couleur carrosserie non métallisée



Noir Agate††

Peinture métallisée



Gris Argenté†††

Peinture métallisée



Orange Sedona†

Peinture métallisée



Gris Conquer†

Couleur carrosserie non métallisée



Gris Aluminium†

Peinture métallisée



Rouge Lucid††

Peinture métallisée



Noir Shadow†

Peinture métallisée



Bleu Lightning†

Peinture métallisée



Gris Météore†

Peinture métallisée



Cyber Orange##

Peinture métallisée spéciale

†Sur Raptor uniquement.

††Indisponible sur Raptor.

†††Indisponible sur Wildtrak et Raptor.

*Indisponible sur Wildtrak.

##Sur Wildtrak uniquement.

Remarque Les images utilisées ont pour objet d'illustrer les teintes de carrosserie et peuvent ne pas être représentatives du véhicule décrit. Les peintures et garnissages reproduits dans cette brochure peuvent être différents des couleurs réelles du fait des limites des processus d'impression utilisés.

Certaines peintures métallisées sont disponibles en option payante.

COULEURS

3 PERSONNALISER



Tissu Accent en Ebony
De série sur XL



Tissu City (Elevate gaufré) en Ebony
De série sur XLT



Cuir Soho (Apex gaufré) en Ebony
De série sur Limited



Cuir Soho (Microrib gaufré) en Ebony
De série sur Wildtrak



Cuir Super Matte et alcantara Dinamica Auto Miko en Ebony (avec accents Orange Raptor)
De série sur Raptor

GARNISSAGES

Remarque Sensico® est une marque Ford UE de sellerie synthétique haut de gamme développée pour les habitacles automobiles. Cette sellerie à base végétale est esthétique et durable. Elle est facile à nettoyer, anti-taches et anti-odeurs. Grâce à sa haute qualité, Sensico® procure un confort incomparable même pendant les longs trajets.

3 PERSONNALISER

JANTES



16"

Jantes acier 16"

De série sur XL



16"

Jantes alliage 16" Dark Sparkle

De série sur XLT



17"

Jantes alliage 17" Dark Sparkle

En option sur XLT



17"

Jantes alliage 17" Asphalt Black Matt

De série sur Raptor



18"

Jantes alliage 18" Medium Boulder Grey

En option sur Limited



18"

Jantes alliage 18" Asphalt Black Matt

De série sur Limited



18"

Jantes alliage 18" Medium Boulder Grey

De série sur Wildtrak



20"

Jantes alliage 20" Asphalt Black Matt

En option sur Wildtrak

Remarque Toutes les jantes alliage sont disponibles en tant qu'accessoires auprès de votre concessionnaire Ford moyennant un coût supplémentaire jusqu'à épuisement des stocks. Rendez-vous sur ford-accessories.fr



RIDEAU DE PLATEAU RIGIDE COULISSANT MANUEL

Bénéficiant d'un design élégant, sans poignées externes et d'un coffret de rangement compacte, ce volet roulant en aluminium solide et léger dispose d'un système de drainage de l'eau en 6 points capable de résister aux conditions les plus humides. Les rails intégrés dans les rails latéraux facilitent l'installation d'accessoires supplémentaires. Une finition à base de peinture en poudre noire, résistante aux UV complète son aspect haut de gamme. (Option et accessoire)



RIDEAU DE PLATEAU RIGIDE COULISSANT MOTORISÉ

Une commande à distance intégrée à la télécommande facilite l'ouverture et la fermeture, tandis que la transmission par courroie électrique à deux vitesses facilite le fonctionnement. Les rails intégrés dans les rails latéraux facilitent l'installation d'accessoires supplémentaires, tandis qu'une lumière LED automatique s'active pour offrir une meilleure visibilité lorsque le capot est ouvert. Finition à base de peinture en poudre noire, résistante aux UV. (Option et Accessoire)



BOÎTE DE RANGEMENT UTILITAIRE

Fabriquée à partir de MDPE de qualité supérieure, cette boîte offre les avantages d'être durable et légère. Facile à installer et à retirer, la boîte peut être ouverte à 90° et dispose de deux plateaux de rangement amovibles pour les petits objets avec un plus grand espace de rangement en dessous. Parallèlement, un système de verrouillage à clé avancé permet d'assurer la sécurité de vos articles. (Accessoire)



COUVRE TONNEAU RIGIDE

Fabriqué à partir d'un matériau ABS/polycarbonate léger et très résistant, cette protection offre robustesse et praticité. Un système à double verrouillage à bouton unique facilite l'accès et la sécurisation de la cargaison, et un axe de charnière à dégagement rapide facilite le retrait du capot. Le couvre tonneau rigide s'adapte aux modèles sans barre sportive montée en usine. (En option et accessoire)



COUVRE-TONNEAU SOUPLE

Fabriquée à partir d'un matériau noir mat résistant aux UV de qualité supérieure, cette couverture haut de gamme est facile à fixer via un simple système à six pinces. Installée sur le dessus de l'espace de chargement de la benne, le couvre tonneau donne également une forme profilée à l'apparence de votre véhicule. En outre, tous les mécanismes d'ouverture sont cachés pour dissimuler l'accès à la zone de chargement. (Option et accessoire)



PROTECTION DE PLATEAU AMOVIBLE COULISSANT

La protection de plateau coulissante a une capacité de charge allant jusqu'à 300 kg[†]. La poignée croisée peut être activée à la fois depuis le centre et les côtés pour une ouverture et une fermeture en douceur d'une seule main. Pour plus de commodité et de sécurité, la glissière de chargement offre plusieurs positions de verrouillage et une base antidérapante. (Accessoire)



SYSTÈME DE TIROIRS DE PLANCHER DE CHARGEMENT

Ce système de rangement à deux tiroirs offre une solution très résistante dans le cadre du travail et des loisirs. Ils peuvent supporter jusqu'à 45 kg chacun, tandis que les plateaux des tiroirs ont une capacité de charge de 100 kg. Les couvercles situés au niveau des ailes latérales et les attaches de chargement encastrées, ainsi que les trappes verrouillables en acier inoxydable offrent un aspect pratique et une sécurité supplémentaires. (Accessoire)



SÉPARATEUR DE CHARGEMENT COULISSANT ET AMOVIBLE

Le séparateur de chargement est installé dans les rails du système de gestion de chargement intégré du véhicule. Il peut glisser d'avant en arrière et se verrouiller dans plusieurs positions, ce qui vous permet de compartimenter facilement votre chargement, et de l'empêcher de glisser ou d'être endommagé. (En option et accessoire)

[†]Dans le cadre d'une répartition uniforme. Vérifiez toujours le poids de votre chargement et de vos accessoires afin de vous assurer de rester dans les limites de poids du véhicule.



HARDTOP AVEC PORTES LATÉRALES

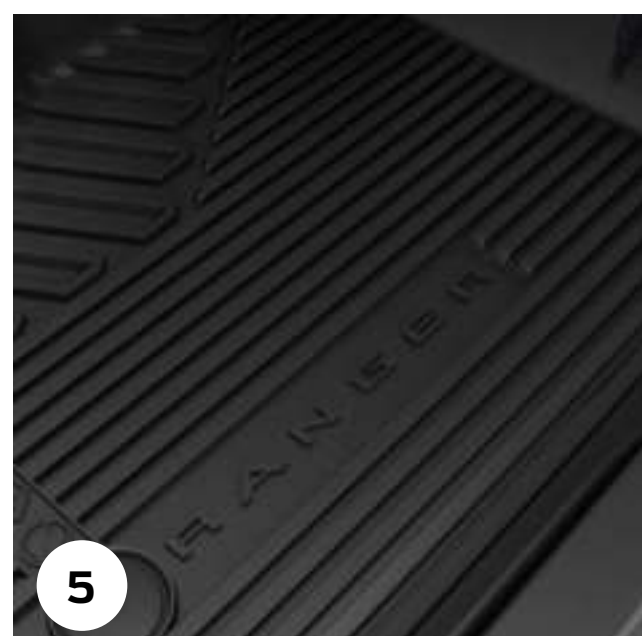
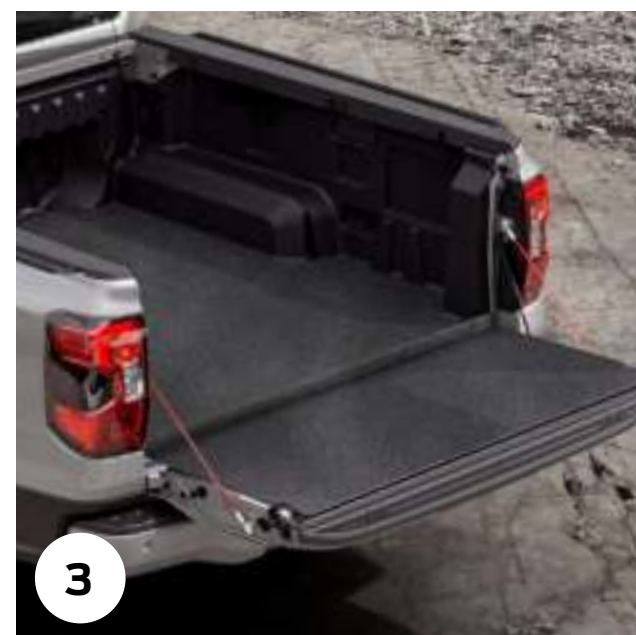
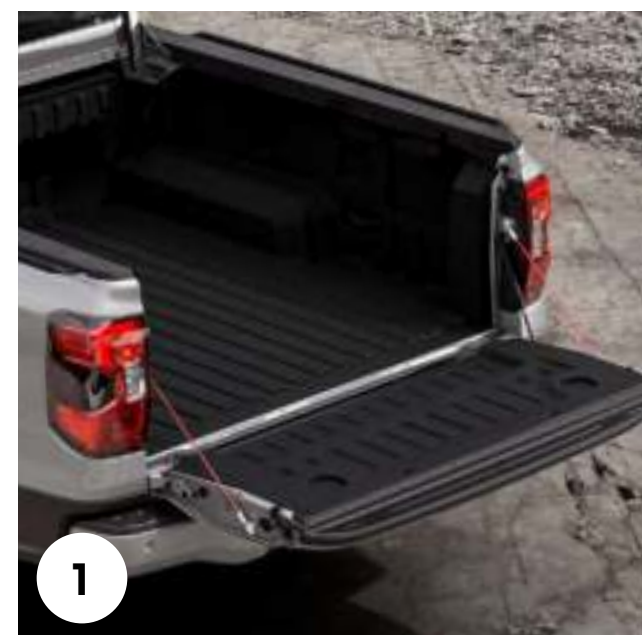
Disponible en version noire ou blanche, ce hardtop permet de transformer rapidement la zone de chargement en un compartiment de chargement de style wagon entièrement protégé, avec éclairage intérieur à LED et porte arrière à verrouillage centralisé. Élaboré à partir de plastique thermoformé à double coque ABS 100 % recyclable, il offre de nombreux avantages, notamment celui d'être résistant aux intempéries, sans joints, résistant à la rouille, plus solide et léger. Les portes latérales simples relevables en papillon offrent une commodité supplémentaire, tandis qu'un feu stop arrière à LED haut de gamme offre une mesure de sécurité supplémentaire. (En option et accessoire)



HARDTOP AVEC VITRES LATÉRALES

Convertissez rapidement la zone de chargement de votre Ranger en un compartiment de chargement de style wagon entièrement protégé. Le hardtop est élaboré à partir de plastique thermoformé à double coque ABS 100 % recyclable, il offre de nombreux avantages, notamment celui d'être résistant aux intempéries, sans joints, résistant à la rouille, plus solide et léger. Une vitre avant coulissante facilite l'accès et simplifie le nettoyage, tandis que les vitres latérales teintées foncées et la porte arrière en verre de sécurité teinté avec désembuage de lunette arrière chauffante ajoutent style et confort. (En option et accessoire)

3 PERSONNALISER



ACCESSOIRES

- 1 Protection de rebord de ridelle*
- 2 Couvre-phare
- 3 Tapis de plancher Sportliner
- 4 Barres transversales†
- 5 Tapis de protection toutes saisons
- 6 Couvre-feux arrière
- 7 Barres transversales pour rideaux coulissants**
- 8 Porte-vélo† Thule®
- 9 Volet roulant manuel†
- 10 Elargisseurs d'ailes

*En option.

**Combiné en option. Accessoire disponible séparément.

†Option et accessoire.

‡Élément couvert par la garantie d'un fournisseur tiers. Consultez la quatrième de couverture pour plus d'informations.



Vous trouverez davantage d'accessoires sur fordaccessoires.fr

Pour découvrir les articles de la marque Ford, des vêtements aux produits Lifestyle en passant par les accessoires de voyage – rendez-vous sur www.fordlifestylecollection.com

4

CARACTÉRISTIQUES TECHNIQUES

LA PUISSANCE

UN LARGE CHOIX DE PUISSANCES

Disponible avec un grand choix de moteurs diesel 170 ch/405 Nm, 205 ch/500 Nm et V6 240 ch/600 Nm ou un moteur essence V6 292 ch/491 Nm.



Le rugissement du Raptor

Le moteur essence V6 de 3,0 L disponible dans le Ranger Raptor produit 292 ch/491 Nm de pur bonheur.

Une économie de carburant

Le système Active Grille Shutter maintient la grille de ventilation ouverte à basse vitesse pour refroidir le moteur, et la ferme automatiquement lorsque vous prenez de la vitesse - améliorant ainsi l'aérodynamisme et contribuant à économiser du carburant.

Partez à la conquête du monde

Les amortisseurs à soupape performants Fox Live* aident à dompter les sentiers les plus difficiles grâce à un amortissement électronique actif qui s'adapte automatiquement aux différents reliefs.

Ressentez le frisson

Une augmentation de 50 mm de la largeur de voie contribue encore plus à asseoir le véhicule.

Assumez votre côté intrépide

Le blocage du différentiel à glissement limité électronique permet aux deux roues de l'essieu avant ou arrière de tourner à la même vitesse, offrant une traction supplémentaire lorsque vous en avez vraiment besoin.

*De série sur le Ranger Raptor 3.0L EcoBoost V6 uniquement.

4 CARACTÉRISTIQUES TECHNIQUES

PUISSANCE RESPONSABLE

Le nouveau Ford Ranger est propulsé par une gamme de moteurs diesel EcoBlue qui produisent la puissance et le couple requis dans toutes les situations. Quel que soit votre choix, vous découvrirez la souplesse et la puissance fiable qui font la marque de fabrique du Ranger, tout en respectant les dernières réglementations strictes en matière d'émissions.



170 ch/405 Nm
À partir de 209 g/km
7.9L/100 km*

RENDEMENT ÉNERGÉTIQUE

Moteur diesel 2.0L EcoBlue 170 ch

Ce moteur turbo unique est réputé pour sa robustesse, ce qui le rend idéal pour déplacer de lourdes charges et remorquer, tout en offrant une efficacité énergétique exceptionnelle.

*Valeurs obtenues lors de cycles d'essai mixtes WLTP.



205 ch/500 Nm
À partir de 219 g/km
8.3L/100 km*

POLYVALENT

Moteur diesel 2.0L EcoBlue 205 ch

Ce groupe motopropulseur Bi-Turbo rassemble le meilleur des deux mondes, à savoir d'excellentes capacités dans toutes les conditions sans compromis sur l'économie de carburant.

*Valeurs obtenues lors de cycles d'essai mixtes WLTP.



240 ch/600 Nm
À partir de 252 g/km
9.5L/100 km*

PUISSANT

Moteur diesel 3.0L V6 EcoBlue 240 ch

Le diesel le plus puissant de la gamme est conçu pour une utilisation intensive. Du remorquage aux terrains difficiles, laissez son couple impressionnant prendre la main.

*Valeurs obtenues lors de cycles d'essai mixtes WLTP.



4 CARACTÉRISTIQUES TECHNIQUES

DIMENSIONS

	Châssis Cabine	Simple Cabine	Super Cabine	Double Cabine (sauf Raptor)	Double Cabine (Raptor)
EXTÉRIEUR (MM)					
Longueur hors-tout (avec pare-chocs arrière le cas échéant)	5225	5370	5370	5370	5381
Largeur hors tout (avec rétroviseurs dépliés)	2208	2208	2208	2208	2208
Largeur hors tout (avec rétroviseurs rabattus)	2028	2028	2028	2028	2028
Hauteur hors tout (à vide)	1880	1880	1874	1884	1922
Voie – avant	1620	1620	1620	1620	1710
Voie – arrière	1620	1620	1620	1620	1710
Empattement	3270	3270	3270	3270	3270
Longueur de la benne (au sol sans doublure de caisse)	n/a	2332	1862	1564	1544
Longueur de la benne (au sol avec doublure de caisse)	n/a	2305	1759	1544	N.C
Largeur de la benne	n/a	1584	1584	1584	1584
Hauteur des ridelles de la benne	n/a	529	529	529	529
Espace de chargement entre les passages de roue (sans doublure)	n/a	1224	1224	1224	1224
Hauteur de chargement (hauteur du plancher au sol) (à vide)	n/a	824	824	824	860
INTÉRIEUR (MM) AVANT					
Hauteur sous pavillon	1022	1022	1022	1022	1022
Espace pour les jambes maximum	1059	1059	1059	1059	1059
ARRIÈRE					
Hauteur sous pavillon	n/a	n/a	936	982	982
Espace pour les jambes maximum	n/a	n/a	759	877	877

Toutes les dimensions sont soumises à des tolérances de fabrication, renvoient à des modèles de spécification minimum et n'incluent pas les équipements additionnels en option.
*5374 mm lorsque la barre de remorquage est montée.

SIMPLE CABINE



DIMENSIONS



SUPERCABINE



DOUBLE CABINE



RAPTOR DOUBLE CABINE



4

CARACTÉRISTIQUES TECHNIQUES

MANŒUVRABILITÉ

	Châssis Cabine	Simple Cabine	Super Cabine	Double Cabine (sauf Raptor)	Double Cabine (Raptor)
Garde au sol (à vide) – (mm)	219	219	219	219	233
Angle d'attaque (à vide)	28	28	28	28	31
Angle de fuite* (à vide)	22	22	22	22	27
Angle de franchissement de la rampe° (4x4 uniquement)	20	20	20	20	24
Angle d'inclinaison° (à vide)	25	25	25	25	30
Profondeur de gué – (mm)	800	800	800	800	850
Rayon de braquage en mètres (entre trottoirs) :	13	13	13	13	13

*24 ° lorsque la barre de remorquage est montée.

CONSOMMATION, PERFORMANCES ET ÉMISSIONS

	Vitesse maxi. (km/h) [°]	0-100 km/h (secondes) [°]	Émissions CO ₂ ^{°°} (g/km) – Procédure générale d'essai mondiale harmonisée pour les véhicules légers	Consommation de carburant ^{°°} en L/100 km – Procédure générale d'essai mondiale harmonisée pour les véhicules légers
SIMPLE CABINE (XL UNIQUEMENT)				
2.0L Ford EcoBlue 170 ch (125 kW) (405 Nm) Boîte manuelle 6 vitesses propulsion	180	n/a	219	8,3
2.0L Ford EcoBlue 170 ch (125 kW) (405 Nm) Boîte manuelle 6 vitesses 4x4	180	n/a	226	8,6
SUPER CABINE				
2.0L Ford EcoBlue 170 ch (125 kW) (405 Nm) Boîte manuelle 6 vitesses 4x4	180	11.3	221-226	8,4-8,6
2.0L Ford EcoBlue 170 ch (125 kW) (405 Nm) Boîte automatique 6 vitesses 4x4	180	12	228-233	8,7-8,9
2.0L Ford EcoBlue 205 ch (151 kW) (500 Nm) Boîte automatique 10 vitesses e-4WD	180	10.2	228-231	8,7-8,8
DOUBLE CABINE				
2.0L Ford EcoBlue 170 ch (125 kW) (405 Nm) Boîte manuelle 6 vitesses 4x4	180	11.6	220-226	8,4-8,6
2.0L Ford EcoBlue 170 ch (125 kW) (405 Nm) Boîte automatique 6 vitesses 4x4	180	12.1	227-234	8,7-8,9
2.0L Ford EcoBlue 205 ch (151 kW) (500 Nm) Boîte automatique 10 vitesses e-4WD	180	10.5	228-232	8,7-8,9
3.0L Ford EcoBlue 240 ch (177 kW) (600 Nm) Boîte automatique 10 vitesses e-4WD	180	8.7	265-268	10,1-10,2
Moteur essence 3.0L Ford EcoBoost 292 ch (215 kW) (491 Nm) Boîte automatique 10 vitesses e-4WD	180	7.9	315	13,8

°Valeurs d'essai Ford. °°Les valeurs de consommation de carburant/énergie WLTP, d'émissions de CO₂ et d'autonomie électrique déclarées sont mesurées conformément aux conditions techniques requises et aux spécifications des réglementations européennes (CE) 715/2007 et (UE) 2017/1151 (dernière révision). Les procédures de test standard utilisées permettent de comparer différents types de véhicules et constructeurs. Lors de la détermination des valeurs de consommation de carburant/énergie, d'émissions de CO₂ et d'autonomie électrique d'une voiture, le comportement routier et d'autres facteurs non techniques sont à prendre en compte en plus des caractéristiques de consommation du véhicule. Le CO₂ est le principal gaz à effet de serre responsable du réchauffement climatique. Un guide sur la consommation et les émissions de CO₂ contenant des informations pour tous les nouveaux modèles de voitures particulières est disponible gratuitement dans tous les points de vente ou peut être téléchargé sur Ford.fr. Pour plus d'informations, consulter le site de l'Ademe (<https://carlabelling.ademe.fr/>).

4 CARACTÉRISTIQUES TECHNIQUES

POIDS ET CHARGES

	Charge utile maxi.Brute®	Poids autorisé sur essieu avant	Poids autorisé sur essieu arrière	Poids total en charge (kg)	Poids à vide (kg)♦	Rapport de pont	Poids remorquable maxi		
							Non freiné	Freiné	PTRA (kg)
CHÂSSIS CABINE (XL UNIQUEMENT)									
2.0L Ford EcoBlue 170 ch (125 kW) (405 Nm) Boîte manuelle 6 vitesses propulsion	1320	1400	1900	3060	1813	4.55	750	3060	5870
2.0L Ford EcoBlue 170 ch (125 kW) (405 Nm) Boîte manuelle 6 vitesses 4x4	1361	1450	1959	3190	1901	4.55	750	3500	6150
SIMPLE CABINE (XL UNIQUEMENT)									
2.0L Ford EcoBlue 170 ch (125 kW) (405 Nm) Boîte manuelle 6 vitesses propulsion	1159	1400	1900	3060	1993	4.55	750	3060	5870
2.0L Ford EcoBlue 170 ch (125 kW) (405 Nm) Boîte manuelle 6 vitesses 4x4	1200	1450	1959	3190	2082	4.55	750	3500	6150
SUPER CABINE									
2.0L Ford EcoBlue 170 ch (125 kW) (405 Nm) Boîte manuelle 6 vitesses 4x4	1121	1450	1959	3190	2329	4.55	750	3500	6150
2.0L Ford EcoBlue 170 ch (125 kW) (405 Nm) Boîte automatique 6 vitesses 4x4	1085	1450	1959	3250	2405	3.73	750	3500	6300
2.0L Ford EcoBlue 205 ch (151 kW) (500 Nm) Boîte automatique 10 vitesses e-4WD	1089	1490	1959	3280	2431	3.55	750	3500	6500
DOUBLE CABINE									
2.0L Ford EcoBlue 170 ch (125 kW) (405 Nm) Boîte manuelle 6 vitesses	1067	1450	1959	3190	2314	4.55	750	3450	6150
2.0L Ford EcoBlue 170 ch (125 kW) (405 Nm) Boîte automatique 6 vitesses 4x4	1056	1450	1959	3250	2405	3.73	750	3500	6300
2.0L Ford EcoBlue 205 ch (151 kW) (500 Nm) Boîte automatique 10 vitesses e-4WD	1059	1490	1959	3280	2436	3.55	750	3500	6500
3.0L Ford EcoBlue 240 ch (177 kW) (600 Nm) Boîte automatique 10 vitesses e-4WD	1050	1490	1959	3350	2486	3.55	750	3500	6500
Moteur essence 3.0L Ford EcoBoost 292 ch (215 kW) (491 Nm) Boîte automatique 10 vitesses e-4WD	652	1322	1146	3130	2478	4.27	750	2500	5370

®Charge utile brute = masse brute du véhicule, moins le poids à vide. PTAC (poids total en charge) Le poids total en charge autorisé d'un véhicule rigide, à savoir avec carrosserie, charge utile, accessoires, carburant, huile, eau, conducteur et équipage. ♦Poids à vide = Le poids du véhicule complet et de tout l'équipement, y compris le carburant et l'eau, mais sans la charge utile, le conducteur ou l'équipage. Toutes les masses à vide citées dans cette brochure sont soumises à des tolérances de fabrication et sont indiquées pour les modèles de base avec un équipement minimum. Les modèles XLT, Limited et Wildtrak ont un poids à vide plus élevé et donc une charge utile plus faible en raison de leur équipement de série plus important. Tout équipement optionnel supplémentaire diminue en proportion la charge utile du véhicule. **Remarque :** Toutes les données de ce tableau dépendent des spécifications réelles du véhicule et du marché sur lequel ce véhicule est disponible. Pour plus d'informations, contactez votre concessionnaire Ford local.

DISPONIBILITÉ DES MODÈLES

	XL	XLT	Limited	Wildtrak	Raptor
CHÂSSIS CABINE					
2.0L Ford EcoBlue 170 ch (125 kW) (405 Nm) Boîte manuelle 6 vitesses propulsion	■	—	—	—	—
2.0L Ford EcoBlue 170 ch (125 kW) (405 Nm) Boîte manuelle 6 vitesses 4x4	■	—	—	—	—
SIMPLE CABINE					
2.0L Ford EcoBlue 170 ch (125 kW) (405 Nm) Boîte manuelle 6 vitesses propulsion	■	—	—	—	—
2.0L Ford EcoBlue 170 ch (125 kW) (405 Nm) Boîte manuelle 6 vitesses 4x4	■	—	—	—	—
SUPER CABINE					
2.0L Ford EcoBlue 170 ch (125 kW) (405 Nm) Boîte manuelle 6 vitesses 4x4	■	■	■	■	—
2.0L Ford EcoBlue 170 ch (125 kW) (405 Nm) Boîte automatique 6 vitesses 4x4	—	■	■	■	—
2.0L Ford EcoBlue 205 ch (151 kW) (500 Nm) Boîte automatique 10 vitesses e-4WD	—	—	■	■	—
DOUBLE CABINE					
2.0L Ford EcoBlue 170 ch (125 kW) (405 Nm) Boîte manuelle 6 vitesses 4x4	■	■	■	■	—
2.0L Ford EcoBlue 170 ch (125 kW) (405 Nm) Boîte automatique 6 vitesses 4x4	—	■	■	—	—
2.0L Ford EcoBlue 205 ch (151 kW) (500 Nm) Boîte automatique 10 vitesses e-4WD	—	—	■	■	■
3.0L Ford EcoBlue 240 ch (177 kW) (600 Nm) Boîte automatique 10 vitesses e-4WD	—	—	—	■	—
Moteur essence 3.0L Ford EcoBoost 292 ch (215 kW) (491 Nm) Boîte automatique 10 vitesses e-4WD	—	—	—	—	■

4

CARACTÉRISTIQUES TECHNIQUES

STYLE ET APPARENCE

	XL	XLT	Limited	Wildtrak	Raptor
JANTES					
Acier – Jantes 16"x7" en Silver (avec des pneus 255/70 R16, et roue de secours en acier noir) ¹⁾	<div></div>	<div></div>	—	—	—
Alliage – Jantes 16"x7" en Dark Sparkle (avec des pneus 255/70 R16, et roue de secours en acier noir) ¹⁾	—	<div></div>	—	—	—
Alliage – Jantes 17"x7.5" en Dark Sparkle (avec des pneus 255/70 R17, et roue de secours en acier noir) ¹⁾	—	<div></div>	—	—	—
Alliage – Jantes 17"x7.5" en Dark Sparkle (avec des pneus 255/70 R17 A/T, et roue de secours en acier noir) ¹⁾	—	<div></div>	—	—	—
Alliage – Jantes 18"x7.5" en Asphalt Black Matt (avec des pneus 255/65 R18, et roue de secours en acier Asphalt Black Matt) ¹⁾	—	—	<div></div>	—	—
Alliage – Jantes 18"x7.5" en Asphalt Black Matt (avec des pneus 255/65 R18 A/T, et roue de secours en acier Asphalt Black Matt) ¹⁾	—	—	<div></div>	—	—
Alliage – Jantes 18 pouces en Medium Boulder Grey (avec des pneus 255/65 R18, et roue de secours en acier Medium Boulder Grey) ¹⁾	—	—	<div></div>	—	—
Alliage – Jantes 18 pouces en Medium Boulder Grey (avec des pneus 255/65 R18, et roue de secours en acier Medium Boulder Grey) ¹⁾	—	—	—	<div></div>	—
Alliage – Jantes 18 pouces en Medium Boulder Grey (avec des pneus 255/65 R18 A/T, et roue de secours en acier Medium Boulder Grey) ¹⁾	—	—	—	<div></div>	—
Acier – Jantes 20 pouces en Asphalt Black Matt (avec des pneus 255/55 R20, et roue de secours en acier Asphalt Black Matt) ¹⁾	—	—	—	<div></div>	—
Alliage – Jantes 17" x 8,5" en aluminium coulé stylisées en Precision Grey (avec des pneus 285/70 R17 A/T, et roue de secours Precision Grey) ¹⁾ (de série avec le moteur EcoBoost de 3,0 L)	—	—	—	—	<div></div> /—
Alliage – Jantes 17"x8,5" en aluminium coulé stylisées en Precision Grey (avec des pneus 285/70 R17 A/T BSW, et roue de secours Precision Grey) ¹⁾ (de série avec le moteur EcoBlue de 2,0 L)	—	—	—	—	<div></div> /—
Écrous de roue non verrouillables	<div></div>	<div></div>	<div></div>	<div></div>	<div></div>
Écrous antivol	<div></div> / <div></div>	<div></div> / <div></div>	<div></div> / <div></div>	<div></div> / <div></div>	<div></div> / <div></div>
anti vol de roue de secours	<div></div> / <div></div>	<div></div> / <div></div>	<div></div> / <div></div>	<div></div> / <div></div>	<div></div> / <div></div>
Capteurs de pression des pneus	<div></div>	<div></div>	<div></div>	<div></div>	<div></div>
ÉQUIPEMENTS DE DESIGN					
Calandre et contour de couleur unie	<div></div>	<div></div>	—	—	—
Calandre avec barre centrale de couleur unie et contour chromé	—	<div></div>	—	—	—
Calandre avec barre centrale chromée et contour Ebony	—	—	<div></div>	—	—
Calandre avec barre centrale et contour Boulder Grey	—	—	—	<div></div>	—
Calandre F-O-R-D unique spécifique au Raptor	—	—	—	—	<div></div>

STYLE ET APPARENCE

	XL	XLT	Limited	Wildtrak	Raptor
Pare-chocs avant couleur unie	<div></div>	—	—	—	—
Pare-chocs avant couleur carrosserie	—	<div></div>	—	—	—
Pare-chocs avant couleur unie avec plaque de protection Silver	—	—	<div></div>	—	—
Pare-chocs avant couleur unie aux accents Boulder Grey et plaque de protection Silver	—	—	—	<div></div>	—
Pare-chocs avant unique propre au modèle Raptor en Precision Grey avec plaque de protection Silver	—	—	—	—	<div></div>
Lame de pare-chocs avant	<div></div>	<div></div>	<div></div>	<div></div>	—
Crochet de remorquage avant	<div></div>	<div></div>	—	—	—
Deux crochets de remorquage avant	—	—	<div></div>	<div></div>	<div></div>
Pare-chocs arrière de couleur unie (indisponible pour la carrosserie avec châssis cabine)	<div></div> /—	—	—	—	<div></div>
Pare-chocs couleur carrosserie	—	<div></div>	<div></div>	—	—
Pare-chocs arrière couleur carrosserie avec sections d'angle en Asphalt Matt Black	—	—	—	<div></div>	—
Pare-chocs arrière couleur carrosserie avec sections d'angle chromées	—	<div></div>	—	—	—
Marche-pied de pare-chocs arrière	—	—	<div></div>	<div></div>	—
Ouïe latérale noire	<div></div>	<div></div>	—	—	—
Ouïe latérale unie avec contour chromé	—	—	<div></div>	—	—
Ouïe latérale unie avec contour en Boulder Grey	—	—	—	<div></div>	—
Ouïe latérale noire spécifique Raptor	—	—	—	—	<div></div>
Poignées de porte couleur carrosserie unie	<div></div>	—	—	—	—
Poignées de porte couleur carrosserie	—	<div></div>	<div></div>	<div></div>	<div></div>
Poignées de porte chromées	—	<div></div>	—	—	—
Poignée de hayon de couleur unie (indisponible sur châssis cabine)	<div></div>	<div></div>	<div></div>	<div></div>	<div></div>
Garnissage de passage de roue de couleur contrastante	<div></div>	<div></div>	—	<div></div>	—

¹⁾Les jantes choisies sont équipées de pneumatiques de la taille indiquée, mais aucun choix de marque de pneumatiques n'est possible.

4 CARACTÉRISTIQUES TECHNIQUES

STYLE ET APPARENCE

	XL	XLT	Limited	Wildtrak	Raptor
Élargisseur de passage de roue couleur carrosserie	—	—	■	—	—
Élargisseur de passage de roue Precision Grey – Extra large	—	—	—	—	■
Barres sportives – Acier inoxydable tubulaire brillant	—	□	□	—	—
Arceau sport – Boulder Grey	—	—	—	■	—
Arceau sport – Precision Grey	—	—	—	—	■
Arceau sport coulissant (disponible uniquement sur Double Cabine)	—	—	□	□	□
Autocollants Raptor	—	—	—	—	□

¹⁾Les jantes choisies sont équipées de pneumatiques de la taille indiquée, mais aucun choix de marque de pneumatiques n'est possible.

EXPÉRIENCE DE CONDUITE

	XL	XLT	Limited	Wildtrak	Raptor
AIDE AU CONDUCTEUR					
Aide au stationnement – Avant	—	▣	■	■	■
Radar de recul – Arrière (non disponible sur châssis cabine)	■	■	■	■	■
Aide au stationnement en marche arrière avec freinage (non disponible sur châssis cabine) ¹⁾	■	■	■	■	—
Aide au freinage en marche arrière ¹⁾	—	▣	▣	▣	■
Active Park Assist ¹⁾	—	—	▣	▣	■
Caméra de recul (non disponible sur châssis cabine)	■	■	■	■	—
Caméra à 360 ¹⁾	—	—	▣	▣	■
Limiteur de vitesse intelligent ¹⁾	■	■	■	■	■
Régulateur de vitesse adaptatif ¹⁾	■	■	■	■	—
Régulateur de vitesse adaptatif intelligent ¹⁾	—	▣	▣	▣	■
Système de surveillance des angles morts avec avec alerte de véhicule en approche et freinage automatique (de série sur Wildtrak équipé du moteur Ford EcoBlue 3,0 L V6 240 ch)	—	▣	▣/■	▣	■

EXPÉRIENCE DE CONDUITE

	XL	XLT	Limited	Wildtrak	Raptor
Système de détection des angles morts avec alerte de véhicule en approche, freinage automatique et alerte angle mort avec remorque (BLIS Tow) ¹⁾	—	▣	▣	▣	▣
Système d'alerte de franchissement de ligne (avec alerte de franchissement involontaire de ligne, assistance au maintien dans la voie, avertissement de sortie de route) (indisponible sur Wildtrak équipé du moteur 3.0L Ford EcoBlue 240 ch) ¹⁾	■	■	■	■	—
Système d'alerte de franchissement de ligne avec avertissement au conducteur (avec alerte de franchissement involontaire de ligne, assistance au maintien dans la voie, avertissement de sortie de route) (de série sur Wildtrak équipé du moteur 3.0L Ford EcoBlue 240 ch) ¹⁾	—	▣	▣/■	▣	■
Reconnaissance des panneaux de signalisation ¹⁾	■	■	■	■	■
Système de prévention de collision (combine la caméra avant et le radar installé sur la calandre, comprend le système de prévention de collision, l'assistance au freinage dynamique, le système anti-collision, le freinage actif, l'avertissement/l'indicateur de distance, l'aide à la direction de contournement) ¹⁾	■	■	■	■	■
Freinage après collision ¹⁾	■	■	■	■	■
Système de gestion du terrain – Sélection du mode de conduite avec un bouton-poussoir	—	■	—	—	—
Système de gestion du terrain – Sélection du mode de conduite avec un sélecteur rotatif	—	—	■	■	■
ÉCLAIRAGES EXTÉRIEURS					
Phares halogènes avec feux de route automatiques et feux de jour intégrés	■	■	—	—	—
Phares LED, avec feux de jour à LED à signatures graphiques et feux de route automatiques	—	—	■	■	—
Phares Dynamic Matrix LED, avec feux de jour à LED à signatures graphiques, mise à niveau automatique et feux de route	—	—	—	—	■
Phares halogène antibrouillard avant	—	■	—	—	—
Phares antibrouillard avant à LED avec entourage chromé et ampoules à haute intensité	—	—	■	—	—
Phares antibrouillard avant à LED et ampoules à haute intensité	—	—	—	■	■
Phares antibrouillard avant à LED avec entourage en Silk Chrome et ampoules à haute intensité	—	—	—	—	—
Feu stop central surélevé (indisponible sur le modèle de carrosserie à châssis cabine)	■	■	■	■	■
Feux de route intelligent	—	—	—	—	■
Éclairage intérieur de la benne	—	—/□	■	■	■
Éclairage extérieur 360 ° 4 zones	—	—	■	■	■

¹⁾Équipement d'aide au conducteur.

■ de série □ en option (supplément de coût) ▣ partie d'un pack d'options (supplément de coût) — non disponible.

4 CARACTÉRISTIQUES TECHNIQUES

EXPÉRIENCE DE CONDUITE

	XL	XLT	Limited	Wildtrak	Raptor
SUSPENSION					
Suspension standard (de série sur Super Cabine Limited et Wildtrak)	■	■	■/—	■/—	—
Suspension renforcée heavy duty	▣	—	—	—	—
Suspension souple (de série sur Double Cabine Limited et Wildtrak)	—	—	■/—	■/—	—
Suspension performante avec amortisseurs à soupapes dynamiques Fox	—	—	—	—	■
INSTRUMENTS ET COMMANDES					
Pommeau de levier de vitesses – Moulé	■	—	—	—	—
Pommeau de levier de vitesses – cuir	—	■	■	■	■
Levier de vitesses traditionnel (nécessite une transmission manuelle ou une transmission automatique à 6 vitesses, sauf Tremor avec BVA10)	■	■	■/—	■/—	—
Levier de vitesses automatique électronique avec e-shifter (nécessite une transmission automatique à 10 vitesses, sauf Tremor)	—	—	■/—	■/—	■
Frein de stationnement mécanique	■	■	—	—	—
Frein de stationnement électrique	—	—	■	■	■
Volant moulé avec commandes multimédia	■	—	—	—	—
Volant gainé Sensico® avec commandes multimédias	—	■	■	—	—
Volant gainé de cuir avec surpiqûres contrastées et commandes multimédias	—	—	—	■	—
Volant unique propre au modèle Raptor avec commandes multimédias, logo Raptor et inserts Orange	—	—	—	—	■
Volant chauffant	□	□	■	■	■

EXPÉRIENCE DE CONDUITE

	XL	XLT	Limited	Wildtrak	Raptor
PACKS D'OPTIONS					
PACK TOUT TERRAIN – plaque de protection sous moteur – blocage de différentiel arrière – plaque de protection de réservoir – comprend l'affichage off Road dans l'écran SYNC sur Limited	□	□	□	—	—
Pack Sport XLT – Comprend une calandre unie avec contour en Silk Chrome, une calandre avec barre centrale de couleur unie et contour chromé, une finition de rétroviseur extérieur chromée, un pare-chocs arrière couleur carrosserie avec embouts chromés	—	□	—	—	—
Pack Extérieur Raptor – Comprend un arceau sport Boulder Grey, rideau de plateau rigide coulissant motorisé	—	—	—	—	□
Pack Technologie 20 – Comprend le système de prévention de collision, le freinage après collision, le système d'adaptation intelligente de la vitesse, le régulateur de vitesse adaptatif, l'alerte de franchissement involontaire de ligne avec avertissement au conducteur, la reconnaissance des panneaux de signalisation, les capteurs de distance de stationnement avant et arrière, l'assistance au stationnement en marche arrière avec freinage, la caméra de recul et les feux de route automatiques ¹⁾	—	□	■	■	—
Pack Technologie 50 (de série sur Wildtrak avec 3.0l V6 EcoBlue) – Comprend le système de prévention de collision, le freinage après collision, le système d'adaptation intelligente de la vitesse, le régulateur de vitesse adaptatif intelligent, l'alerte de franchissement involontaire de ligne avec avertissement au conducteur, système de surveillance des angles morts avec couverture de la remorque, pack remorquage, la reconnaissance des panneaux de signalisation, les capteurs de distance de stationnement avant et arrière, l'assistance au freinage en marche arrière, la caméra à 360 ° et les feux de route automatiques ¹⁾	—	□	□	□	—
Pack Technologie 52 – Comprend le système de prévention de collision, le freinage après collision, le système d'adaptation intelligente de la vitesse, le régulateur de vitesse adaptatif, le système de surveillance des angles morts avec couverture de la remorque, pack remorquage, l'alerte de franchissement involontaire de ligne avec avertissement au conducteur, la reconnaissance des panneaux de signalisation, les capteurs de distance de stationnement avant et arrière, l'assistance au freinage en marche arrière, la caméra de recul et les feux de route automatiques ¹⁾	—	□	□	□	—
Pack Technologie 63 – Comprend le système de prévention de collision, le freinage après collision, le système d'adaptation intelligente de la vitesse, le régulateur de vitesse adaptatif, l'avertisseur d'angle mort avec alerte de véhicule en approche et freinage automatique, l'alerte de franchissement involontaire de ligne avec avertissement au conducteur, la reconnaissance des panneaux de signalisation, les capteurs de distance de stationnement avant et arrière, l'assistance au freinage en marche arrière, la caméra à 360 ° et les feux de route automatiques ¹⁾	—	—	□	□	—
Pack Technologie 65 – Comprend le système de prévention de collision, le freinage après collision, le système d'adaptation intelligente de la vitesse, le régulateur de vitesse adaptatif, l'avertisseur d'angle mort avec alerte de véhicule en approche et freinage automatique, l'alerte de franchissement involontaire de ligne avec avertissement au conducteur, la reconnaissance des panneaux de signalisation, les capteurs de distance de stationnement avant et arrière, l'assistance au freinage en marche arrière, la caméra à 360 ° et les feux de route automatiques ¹⁾	—	—	□	□	—

¹⁾Équipement d'aide au conducteur.

4 CARACTÉRISTIQUES TECHNIQUES

EXPÉRIENCE DE CONDUITE

	XL	XLT	Limited	Wildtrak	Raptor
Pack Technologie 67 – Comprend le système de prévention de collision, le freinage après collision, le système d'adaptation intelligente de la vitesse, le régulateur de vitesse adaptatif intelligent, l'avertisseur d'angle mort avec couverture de la remorque,pack remorquage, l'alerte de franchissement involontaire de ligne avec avertissement au conducteur, la reconnaissance des panneaux de signalisation, les capteurs de distance de stationnement avant et arrière, l'assistance au freinage en marche arrière, l'aide au stationnement active, la caméra à 360 ° et les feux de route automatiques ¹⁾	—	—	□	□	—
Pack Technologie 68 – Comprend le système de prévention de collision, le freinage après collision, le système d'adaptation intelligente de la vitesse, le régulateur de vitesse adaptatif, l'avertisseur d'angle mort avec couverture de la remorque, pack remorquage l'alerte de franchissement involontaire de ligne avec avertissement au conducteur, la reconnaissance des panneaux de signalisation, les capteurs de distance de stationnement avant et arrière, l'assistance au freinage en marche arrière, la caméra à 360 ° et les feux de route automatiques ¹⁾	—	—	□	□	—
Pack Technologie 70 – Comprend le système de prévention de collision, le freinage après collision, le système d'adaptation intelligente de la vitesse, le régulateur de vitesse adaptatif, le système de surveillance des angles morts avec alerte de véhicule en approche et freinage automatique, l'alerte de franchissement involontaire de ligne avec avertissement au conducteur, la reconnaissance des panneaux de signalisation, les capteurs de distance de stationnement avant et arrière, l'assistance au freinage en marche arrière, l'aide au stationnement active, la caméra à 360 ° et les feux de route automatiques ¹⁾	—	—	□	□	—
Pack Technologie 71 – Comprend le système de prévention de collision, le freinage après collision, le système d'adaptation intelligente de la vitesse, le régulateur de vitesse adaptatif, le système de surveillance des angles morts avec couverture de la remorque, pack remorquage, l'alerte de franchissement involontaire de ligne avec avertissement au conducteur, la reconnaissance des panneaux de signalisation, les capteurs de distance de stationnement avant et arrière, l'assistance au freinage en marche arrière, l'aide au stationnement active, la caméra à 360 ° et les feux de route automatiques ¹⁾	—	—	□	□	—
Pack Hiver – Comprend la climatisation manuelle, le pare-brise chauffant Quickclear, le volant chauffant Sensico®, les sièges avant chauffants	□	□	—	—	—
PACK ELECTRIQUE 2 – comprend chargeur à induction – comprend Power to the box, prise 400W/230V dans la benne – comprend panneau de commande avec 6 interrupteurs (pour gyrophare et autres équipements électriques)	—	□	□	□	—
PACK ELECTRIQUE 1 – comprend Power to the box, prise 400W/230V dans la benne – comprend panneau de commande avec 6 interrupteurs (pour gyrophare et autres équipements électriques)	□	—	—	—	—
PACK CARROSSAGE – plancher vinyle (suppression de la moquette) – suppression des sièges au second rang (SuperCab et Double Cabine) – suspensions renforcées heavy duty	□	□	□	—	—

¹⁾Équipement d'aide au conducteur.

TECHNOLOGIE

	XL	XLT	Limited	Wildtrak	Raptor
TECHNOLOGIE					
Grille de calandre active	—	—	—	—	■
Start-Stop	■	■	■	■	■
Démarrage à distance (uniquement avec transmission automatique, nécessite l'application FordPass)	—	—	—	—	■

CONFORT ET AGRÉMENT DE CONDUITE

	XL	XLT	Limited	Wildtrak	Raptor
COMMODITÉ INTÉRIEURE					
Vitres surteintées	—	—	■	■	■
Chauffage PTC	■	—	—	—	—
Climatisation manuelle	—	■	—	—	—
Climatisation automatique à régulation électronique bi-zone	—	—	■	■	■
Chauffage auxiliaire additionnel programmable	□	□	□	□	□
Console centrale – Longue, avec double couvercle et 2 porte-gobelets, plus espace de stockage de pièces	■	■	■	■	■
Console centrale – Couvercle en plastique	■	■	—	—	—
Console centrale – Couvercle premium recouvert de vinyle	—	—	■	■	■
Console de plafond avec porte-lunettes de soleil	■	—	—	—	—
Console supérieure, avec éclairage intérieur et porte-lunettes de soleil	—	■	■	■	■
Boîte à gants non verrouillable	■	■	—	—	—

Le mot, la marque et les logos Bluetooth® sont la propriété de Bluetooth SIG, Inc. et toute utilisation par Ford Motor Company et ses sociétés affiliées est effectuée sous licence. Les autres marques et noms de marque appartiennent à leurs propriétaires respectifs.

4

CARACTÉRISTIQUES TECHNIQUES

CONFORT ET AGRÉMENT DE CONDUITE

	XL	XLT	Limited	Wildtrak	Raptor
Boîte à gants verrouillable	—	—	■	■	■
Porte-gobelets encastré et intégré dans le tableau de bord	■	■	—	—	—
Rétroviseur intérieur manuel	■	■	—	—	—
Rétroviseur intérieur électrochromatique	—	—	■	■	■
Pare-soleil conducteur et passager	■	—	—	—	—
Pare-soleil conducteur et passager avec miroirs de courtoisie	—	■	■	■	■
SYSTÈMES AUDIO ET DE COMMUNICATION					
Pack ICE 17 – Comprend le système SYNC 4A, 2 ports USB, une interface à écran tactile TFT 10", AM/FM/DAB, diversité d'antenne, 2 haut-parleurs (Simple Cabine et Châssis Cabine)	■	—	—	—	—
Pack ICE 20 – Comprend le système SYNC 4A, 2 ports USB, une interface à écran tactile TFT 10", AM/FM/DAB, diversité d'antenne, 2 haut-parleurs (Super Cabine et Double Cabine)	■	—	—	—	—
Pack ICE 44 – Comprend le système SYNC 4A, 2 ports USB, une interface à écran tactile TFT 10", 6 haut-parleurs, antenne diversité, AM/FM/DAB	□	■	—	—	—
Pack ICE 89 – Comprend le système SYNC 4A avec navigation, 2 ports USB, une interface à écran tactile TFT 10", 6 haut-parleurs, diversité d'antenne, AM/FM/DAB	—	□	■	—	—
Pack ICE 91 – Comprend le système SYNC 4A avec navigation, 2 ports USB, une interface à écran tactile TFT 10", B&O Sound System avec 8 haut-parleurs haut de gamme, diversité d'antenne, AM/FM/DAB	—	—	□	—	—
Pack ICE 102 – Comprend le système SYNC 4A avec navigation, 2 ports USB, une interface à écran tactile TFT 12", 6 haut-parleurs, diversité d'antenne, AM/FM/DAB	—	—	—	■	—
Pack ICE 106 – Comprend le système SYNC 4A avec navigation, 2 ports USB, une interface à écran tactile TFT 12", B&O Sound System avec 8 haut-parleurs haut de gamme, diversité d'antenne, AM/FM/DAB	—	—	—	□	■
ÉCLAIRAGES INTÉRIEURS					
Éclairage ambiant d'habitacle	■	■	■	—	—
Éclairage ambiant d'habitacle à LED	—	—	—	■	■
Éclairage de boîte à gants	—	—	—	■	■
TECHNOLOGIE					
Chargement sans fil	—	▣	▣	▣	■
FordPass Connect – Modem embarqué avec point d'accès Wi-Fi dans le véhicule	■	■	■	■	■

CONFORT ET AGRÉMENT DE CONDUITE

	XL	XLT	Limited	Wildtrak	Raptor
SIÈGES					
Pack de sièges avant 20 – Comprend un siège conducteur réglable manuellement en 6 directions et un siège passager réglable manuellement en 4 directions, un avertisseur de non port de la ceinture de sécurité conducteur et passager (Simple Cabine et Châssis Cabine)	■	—	—	—	—
Pack de sièges avant 37 – Comprend un siège conducteur réglable manuellement en 6 directions et un siège passager réglable manuellement en 4 directions, un avertisseur de non port de ceinture de sécurité passagers avant et arrière (Super Cabine et Double Cabine)	■	—	—	—	—
Pack de sièges avant 12 – Comprend un siège conducteur chauffant réglable manuellement en 6 directions et un siège passager chauffant réglable manuellement en 4 directions, un avertisseur de non port de la ceinture de sécurité conducteur et passager (Simple Cabine et Châssis Cabine)	▣	—	—	—	—
Pack de sièges avant 33 – Comprend un siège conducteur chauffant réglable manuellement en 6 directions et un siège passager chauffant réglable manuellement en 4 directions, un avertisseur de non port de ceinture de sécurité avant et arrière (Super Cabine et Double Cabine)	▣	—	—	—	—
Pack de sièges avant 36 – Comprend un siège conducteur réglable manuellement en 6 directions et un siège passager réglable manuellement en 4 directions, un avertisseur de non port de ceinture de sécurité avant et arrière, poche spéciale carte intégrée au dossier du siège conducteur	—	■	—	—	—
Pack de sièges avant 3 – Comprend un siège conducteur chauffant réglable manuellement en 6 directions et un siège passager chauffant réglable manuellement en 4 directions, un avertisseur de non port de ceinture de sécurité avant et arrière, poche spéciale carte intégrée au dossier du siège conducteur	—	▣	—	—	—
Pack de sièges avant 7 – Comprend un siège conducteur chauffant réglable électriquement en 8 directions et un siège passager chauffant réglable manuellement en 4 directions, un avertisseur de non port de ceinture de sécurité avant et arrière, poche spéciale carte intégrée au dossier du siège conducteur	—	—	■	■	—
Pack de sièges avant 16 – Comprend un siège conducteur chauffant et ventilé réglable électriquement en 10 directions avec mémoire et un siège passager chauffant et ventilé réglable électriquement en 10 directions, un avertisseur de non port de ceinture de sécurité avant et arrière, poche spéciale carte intégrée au dossier du siège conducteur	—	—	—	—	■
Pack Sièges arrière 15 – Comprend une deuxième rangée de banquette, l'accoudoir central du siège arrière, la fixation ISOFIX, l'appuie-tête central arrière, le prétensionneur de ceinture de sécurité arrière, les ceintures de sécurité arrière à trois points d'inertie (Double Cabine)	■	■	■	■	■
Pack de sièges arrière 18 – Comprend deux strapontins rabattables, un prétensionneur de ceinture de sécurité arrière, deux ceintures de sécurité arrière à inertie extérieure (Super Cabine)	■	■	■	■	

Le mot, la marque et les logos Bluetooth® sont la propriété de Bluetooth SIG, Inc. et toute utilisation par Ford Motor Company et ses sociétés affiliées est effectuée sous licence. Les autres marques et noms de marque appartiennent à leurs propriétaires respectifs.

4

CARACTÉRISTIQUES TECHNIQUES

CONFORT ET AGRÉMENT DE CONDUITE

	XL	XLT	Limited	Wildtrak	Raptor
INSTRUMENTS ET COMMANDES					
Rétroviseurs extérieurs – Réglables électriquement avec coques de rétroviseurs de couleur unie et clignotants intégrés	<div></div>	<div></div>	<div></div>	<div></div>	<div></div>
Rétroviseurs extérieurs – Rabattables et réglables électriquement, avec coques de rétroviseurs chauffantes couleur carrosserie et clignotants intégrés	<div></div>	<div></div>	<div></div>	<div></div>	<div></div>
Rétroviseurs extérieurs – Rabattables et réglables électriquement, coques de rétroviseurs chauffantes couleur carrosserie avec éclairage d'approche et clignotants intégrés	<div></div>	<div></div>	<div></div>	<div></div>	<div></div>
Système de surveillance des angles morts avec alerte de véhicule en approche	<div></div>	<div></div>	<div></div>	<div></div>	<div></div>
Essuie-glaces – Balayage variable intermittent	<div></div>	<div></div>	<div></div>	<div></div>	<div></div>
Essuie-glaces – Avec capteur de pluie et pare-brise feuilleté acoustique	<div></div>	<div></div>	<div></div>	<div></div>	<div></div>
Buses de lave-glace de pare-brise chauffantes	<div></div>	<div></div>	<div></div>	<div></div>	<div></div>
Tableau de bord avec écran partiel LCD de 8"	<div></div>	<div></div>	<div></div>	<div></div>	<div></div>
Tableau de bord entièrement numérique avec écran LCD de 12"	<div></div>	<div></div>	<div></div>	<div></div>	<div></div>
Vitres – À commande électrique avec fonction d'ouverture/fermeture à impulsion et système anti-pincement sur la porte du conducteur	<div></div>	<div></div>	<div></div>	<div></div>	<div></div>
Vitres de deuxième rangée à commande électrique (Double Cabine uniquement)	<div></div>	<div></div>	<div></div>	<div></div>	<div></div>
TECHNOLOGIE					
Pare-brise chauffant Quickclear	<div></div>	<div></div>	<div></div>	<div></div>	<div></div>
Désembueur électrique de vitre arrière	<div></div>	<div></div>	<div></div>	<div></div>	<div></div>
Système de ravitaillement en carburant sans bouchon Ford Easy Fuel avec inhibiteur d'erreur de carburant (bouchon vissé sur le Châssis Cabine)	<div></div>	<div></div>	<div></div>	<div></div>	<div></div>

Le mot, la marque et les logos Bluetooth® sont la propriété de Bluetooth SIG, Inc. et toute utilisation par Ford Motor Company et ses sociétés affiliées est effectuée sous licence. Les autres marques et noms de marque appartiennent à leurs propriétaires respectifs.

PROTECTION ET SÉCURITÉ

	XL	XLT	Limited	Wildtrak	Raptor
ÉQUIPEMENTS DE PROTECTION					
Rappel de ceinture de sécurité – Conducteur et passager avant	<div></div>	<div></div>	<div></div>	<div></div>	<div></div>
Airbags – Conducteur et passager avant ¹⁾ ♦	<div></div>	<div></div>	<div></div>	<div></div>	<div></div>
Airbags – Latéraux et rideaux ¹⁾	<div></div>	<div></div>	<div></div>	<div></div>	<div></div>
Airbags – Genoux conducteur, gonflables ¹⁾	<div></div>	<div></div>	<div></div>	<div></div>	<div></div>
Airbag situé au niveau de l'accoudoir central entre le conducteur et le passager avant	<div></div>	<div></div>	<div></div>	<div></div>	<div></div>
Ceintures de sécurité – Avant, trois 3 points (ELR) avec enrouleur diagonale avec pince	<div></div>	<div></div>	<div></div>	<div></div>	<div></div>
Ceintures de sécurité – Arrière, trois 3 points (ELR) avec enrouleur diagonale avec pince (double cabine)	<div></div>	<div></div>	<div></div>	<div></div>	<div></div>
Ceintures de sécurité – Arrière, deux 3 points (ELR) avec enrouleur diagonale avec pince (Super Cabine)	<div></div>	<div></div>	<div></div>	<div></div>	<div></div>
ISOFIX – Sièges arrière (double cabine)	<div></div>	<div></div>	<div></div>	<div></div>	<div></div>
Triangle de signalisation	<div></div>	<div></div>	<div></div>	<div></div>	<div></div>
SÉCURITÉ					
Serrures – Double verrouillage à télécommande avec une clé repliable et une clé à télécommande	<div></div>	<div></div>	<div></div>	<div></div>	<div></div>
Serrures – Double verrouillage à distance avec 2 clé à télécommande	<div></div>	<div></div>	<div></div>	<div></div>	<div></div>
Verrouillage sécurité à l'arrière pour enfants (double cabine)	<div></div>	<div></div>	<div></div>	<div></div>	<div></div>
Ouverture et démarrage sans clé (Keyless)	<div></div>	<div></div>	<div></div>	<div></div>	<div></div>
Alarme antivol périmétrique	<div></div>	<div></div>	<div></div>	<div></div>	<div></div>
Alarme antivol périmétrique avec détecteur d'intrusion	<div></div>	<div></div>	<div></div>	<div></div>	<div></div>
Système de sécurité Thatcham	<div></div>	<div></div>	<div></div>	<div></div>	<div></div>
Verrouillage manuel du hayon (indisponible sur châssis cabine)	<div></div>	<div></div>	<div></div>	<div></div>	<div></div>
Verrouillage électrique du hayon	<div></div>	<div></div>	<div></div>	<div></div>	<div></div>
Éclairage extérieur 360 ° 4 zones (nécessite Stop-Start)	<div></div>	<div></div>	<div></div>	<div></div>	<div></div>

¹⁾Équipement de sécurité, ²⁾Système d'aide à la conduite.

♦Remarque : Ne jamais placer un siège de sécurité enfant orienté vers l'arrière sur le siège passager avant d'un véhicule Ford dont l'airbag frontal passager n'est pas désactivé.

4 CARACTÉRISTIQUES TECHNIQUES

PROTECTION ET SÉCURITÉ

	XL	XLT	Limited	Wildtrak	Raptor
FREINS					
Contrôle électronique de la stabilité (ESC) avec feu stop d'urgence ¹⁾ , assistance au freinage d'urgence (EBA) ¹⁾ , contrôle adaptatif de la charge (LAC) ¹⁾ , contrôle d'adhérence en descente, aide au démarrage en côte ²⁾ , contrôle du louvoiement de la remorque ¹⁾ et atténuation du retournement (ROM) ¹⁾	■	■	■	■/—	—
Système de gestion du terrain avec contrôle électronique de la stabilité (ESC) avec feu stop d'urgence ¹⁾ , assistance au freinage d'urgence (EBA) ¹⁾ , contrôle adaptatif de la charge (LAC) ¹⁾ , contrôle d'adhérence en descente, aide au démarrage en côte ²⁾ , contrôle du louvoiement de la remorque ¹⁾ et atténuation du retournement (ROM) ¹⁾	—	—	—	■/—	■

¹⁾Équipement de sécurité, ²⁾Système d'aide à la conduite.
♦Remarque : Ne jamais placer un siège de sécurité enfant orienté vers l'arrière sur le siège passager avant d'un véhicule Ford dont l'airbag frontal passager n'est pas désactivé.

UTILITAIRE

	XL	XLT	Limited	Wildtrak	Raptor
MOQUETTE ET GARNISSAGE					
Revêtement de plancher – Moquette	■	■	■	■	■
Revêtement de plancher – Vinyle	—	—	—	—	—
Tapis de sol – Moquette non tissé, à l'avant	■	■	—	—	—
Tapis de sol – Moquette à l'avant avec logo	—	—	■	—	—
Tapis de sol – Avant Premium	—	—	—	■	■
Tapis de sol – Arrière, tapis avec logo (tapis arrière non disponibles sur Super Cabine)	—	—	■	—	—
Tapis de sol – Arrière Premium (tapis arrière non disponibles sur Super Cabine)	—	—	—	■	—
Ciel de toit – Garniture de toit en Light Limestone	■	■	■	—	—
Ciel de toit – Garniture de toit en Ebony	—	—	—	■	■
Poignées de porte intérieures – Couleur unie	■	■	■	■	■
Inserts de panneaux de porte intérieures – Couleur unie	■	■	■	—	—
Inserts de panneaux de porte intérieures – Sensico®	—	—	—	■	■
Poignée de maintien côté passager	■	■	■	■	■

UTILITAIRE

	XL	XLT	Limited	Wildtrak	Raptor
SYSTÈME ÉLECTRIQUE					
Prise 12 V extérieure (dans la benne) (indisponible sur châssis cabine)	■	■	■	■	■
Prises de courant auxiliaires et interrupteurs montés sur le plafond	■	—	■	—	■
Convertisseur de puissance 400 W (indisponible sur châssis cabine)	■	■	■	■	■
Prise 12 V extérieure intégrée dans le plateau (disponible uniquement sur Simple Cabine)	■	—	—	—	—
Prise 12 V extérieure (dans le plateau) et prise 12 V intérieure (à l'arrière de la console centrale) (indisponible sur Simple Cabine ou châssis cabine)	■	■	■	■	■
Prise 12 V intérieure (à l'arrière de la console centrale) (indisponible sur Simple Cabine ou châssis cabine)	■	■	—	—	—
Double port USB intérieur (à l'arrière de la console centrale) (indisponible sur Simple Cabine ou châssis cabine)	—	—	■	■	■
Double port USB intérieur sur la console centrale avant	■	■	■	■	■
Pare-brise avec port USB	—	—	—	—	■
FONCTION EXTÉRIEURE					
Protection du soubassement – Plaque de protection du pare-chocs avant, protection du moteur et de la boîte de transfert	■	■	■	■	■
Marchepied latéral	—	■	—	—	—
Marchepied latéral avec inserts finition brillante	—	—	■	—	—
Marchepied latéral avec inserts finition brossée	—	—	—	■	—
Marchepied latéral en fonte d'aluminium à toute épreuve avec logo Raptor	—	—	—	—	■
Bavettes arrière	■	■	■	■	■
Bavettes avant	—	—	■	■	■
Barres de toit	—	—	—	■	—
Ensemble de préparation de remorquage avec prise à 13 broches (comprend le système de surveillance des angles morts avec couverture de la remorque)	□	□/■	□/■	□/■	■
Crochet de remorquage avant	■	■	—	—	—
Double crochet de remorquage avant	—	—	■	■	■

*Boucles d'arrimage conformes à la norme DIN 75410.

4

CARACTÉRISTIQUES TECHNIQUES

UTILITAIRE

	XL	XLT	Limited	Wildtrak	Raptor
COMPARTIMENT DE CHARGEMENT					
Porte-échelle (sauf Châssis)	<input checked="" type="checkbox"/>	<input checked="" type="checkbox"/>	—	—	—
Barres de fixation extérieures de plateau conformes à la norme DIN* (sauf Châssis)	<input checked="" type="checkbox"/>	<input checked="" type="checkbox"/>	—	—	—
Crochets d'arrimage intérieurs conformes à la norme DIN* (indisponibles sur châssis cabine)	<input checked="" type="checkbox"/>	<input checked="" type="checkbox"/>	<input checked="" type="checkbox"/>	<input checked="" type="checkbox"/>	<input checked="" type="checkbox"/>
Rails latéraux	—	—	—	<input checked="" type="checkbox"/>	<input checked="" type="checkbox"/>
Protecteurs des bords de caisse du pick-up	—	—	—	—	<input checked="" type="checkbox"/>
Bed liner dans l'espace de chargement	—	<input checked="" type="checkbox"/>	<input checked="" type="checkbox"/>	<input checked="" type="checkbox"/>	<input checked="" type="checkbox"/>
Protection de plateau renforcée — matière plastique ultra résistante projetée directement dans la benne — comprend la prise 12V dans la benne (indisponible sur le châssis cabine)	<input type="checkbox"/>	<input type="checkbox"/>	<input type="checkbox"/>	<input type="checkbox"/>	<input type="checkbox"/>
RAIL INTERIEUR BENNE AVEC CROCHETS — comprend crochets coulissants avec 9 points d'ancrage (indisponible sur simple cabine et châssis cabine)	<input type="checkbox"/>	<input type="checkbox"/>	<input checked="" type="checkbox"/>	<input checked="" type="checkbox"/>	<input checked="" type="checkbox"/>
Hayon (traditionnel) (indisponible sur le châssis cabine)	<input checked="" type="checkbox"/> /—	—	—	—	—
Hayon avec mécanisme de levage/abaissement	—	<input checked="" type="checkbox"/>	<input checked="" type="checkbox"/>	<input checked="" type="checkbox"/>	<input checked="" type="checkbox"/>
Système de couvre-tonneau rigide ; 3 pièces (indisponible sur Super Cabine, Simple Cabine et Châssis Cabine)	<input type="checkbox"/>	<input type="checkbox"/>	<input type="checkbox"/>	—	—
Couvre tonneau souple (indisponible sur simple cabine et châssis cabine)	<input type="checkbox"/>	<input type="checkbox"/>	<input type="checkbox"/>	—	—
Rideau de plateau rigide coulissant manuel	—	<input type="checkbox"/>	<input type="checkbox"/>	<input type="checkbox"/>	—
Rideau de plateau rigide coulissant motorisé (disponible uniquement sur Double Cabine)	—	—	<input type="checkbox"/>	<input type="checkbox"/>	<input type="checkbox"/>
Séparateur de chargement coulissant et amovible (indisponible sur simple cabine et châssis cabine) — comprend rail intérieur de benne	<input type="checkbox"/>	<input type="checkbox"/>	<input type="checkbox"/>	<input type="checkbox"/>	—
Barres transversales montées au dessus de la benne	<input type="checkbox"/>	<input type="checkbox"/>	—	—	—
Barres transversales montées au dessus le benne (contient un rideau de plateau rigide coulissant manuel)	—	<input type="checkbox"/>	<input type="checkbox"/>	<input type="checkbox"/>	—
Hard top avec vitres latérales — vitre latérale coulissante côté conducteur, relevable côté passager	<input type="checkbox"/>	<input type="checkbox"/>	<input type="checkbox"/>	<input type="checkbox"/>	<input type="checkbox"/>
Hard top noir avec portes latérales (sans vitres) — ouvertures latérales pleines et relevables type “gullwing” — toutes les ouvertures sont verrouillables centralement	<input type="checkbox"/>	<input type="checkbox"/>	<input type="checkbox"/>	<input type="checkbox"/>	<input type="checkbox"/>
Hard top blanc avec portes latérales (sans vitres) — ouvertures latérales pleines et relevables type “gullwing” — toutes les ouvertures sont verrouillables centralement	<input type="checkbox"/>	<input type="checkbox"/>	<input type="checkbox"/>	<input type="checkbox"/>	<input type="checkbox"/>

*Boucles d'arrimage conformes à la norme DIN 75410.

5

PROPRIÉTÉ

C'est simple de prendre le volant de votre nouvelle Ford, grâce aux diverses options de financement à votre disposition pour répondre aux besoins de votre entreprise.

Remarque importante:

*Ford Lease : Location Longue Durée sous réserve d'acceptation du dossier par Bremany Lease – SAS au capital social de 39 650 euros – immatriculée au RCS de Nanterre sous le numéro 393 319 959 – 1 rue du 1er Mai, immeuble Axe Seine, 92000 Nanterre. Société de courtage en assurances régie par le code des assurances et sous le contrôle de l'Autorité de Contrôle Prudentiel et de Résolution (ACPR) : 4 Place de Budapest, CS 92 459, 75436 Paris Cedex 09. Garantie financière et assurance de responsabilité civile professionnelle conformes aux articles L512-6 et L512-7 du Code des Assurances – Immatriculation à l'ORIAS sous le n°08 040 196 (www.orias.fr).

**Offre de financement réservée aux professionnels. Si acceptation par Ford Credit, AXE SEINE, 1 rue du 1er Mai, CS 10210, 92752 NANTERRE. RCS Nanterre 392 315 776, intermédiaire inscrit à l'ORIAS, N° 07 009 071.

POSSÉDER



PERSONNALISEZ VOTRE VÉHICULE

Personnalisez votre véhicule en ligne. Rendez-vous simplement sur le site Web de Ford, sélectionnez votre modèle, puis choisissez le moteur, la couleur de carrosserie et les options. Vous pourrez voir le prix recommandé et envoyer votre configuration à un concessionnaire Ford Véhicules utilitaires si vous le souhaitez.

[PERSONNALISEZ VOTRE VÉHICULE DÈS MAINTENANT >](#)



FINANCEMENT

Pour les professionnels, deux solutions de financement en fonction de vos besoins :

- **Ford Lease Location Longue Durée*** : vous choisissez de louer un véhicule pour une durée et un kilométrage déterminés et vous restituez en fin de contrat le véhicule vous libérant ainsi du risque de revente. Vous souscrivez à la carte à des services associés (entretien, pneumatiques, véhicule de remplacement etc...)
- **Crédit-bail Ford Credit**** : vous choisissez de louer un véhicule sur une durée déterminée et vous avez la possibilité au terme du contrat de le racheter à un prix défini à l'avance. Vous pouvez associer une prestation entretien à votre contrat.

Pour plus de renseignements sur nos solutions de financement, rendez-vous sur ford.fr

[EN SAVOIR PLUS >](#)



TROUVEZ UN CONCESSIONNAIRE ET DEMANDEZ UN ESSAI

Vous pouvez chercher un concessionnaire Ford Véhicules utilitaires par lieu ou nom du concessionnaire sur le site Web de Ford et demander un essai en ligne. Fournissez simplement vos coordonnées, et le concessionnaire de votre choix vous contactera pour prendre rendez-vous.

[TROUVEZ UN CONCESSIONNAIRE >](#)



FORDPASS PRO

Cette application pour smartphone vous permet de surveiller jusqu'à cinq véhicules connectés et elle dispose d'outils pour vous aider à les garder en sécurité et en bon état de fonctionnement. Vous pouvez ainsi rester concentré sur votre travail.

FordPass Pro a été conçu pour les véhicules Ford équipés du modem FordPass Connect. Notre modem intégré vous permet de rester connecté sans effort à vos véhicules, où que vous soyez. Cette application dispose de toutes les fonctionnalités dont vous avez besoin pour garder votre entreprise en mouvement.

Veuillez contacter votre concessionnaire Ford pour plus d'informations.

Téléchargez l'appli FordPass Pro gratuitement sur l'App Store ou sur le Google Play Store.



FORD BUSINESS SERVICE

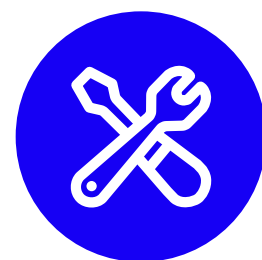
Efficacité, fiabilité et confort sont au cœur de l'engagement du service Véhicules utilitaires Ford Transit24. Profitez de l'expertise de nos équipes, ainsi que de nombreux avantages :

- Disponible dans tous les Transit Centres et les concessionnaires Transit Service
- Prise de rendez-vous prioritaire
- Contrôles Qualité réalisés avant la restitution de votre véhicule
- Pièces d'origine Ford uniquement
- Réparation de véhicule hors route (VOR) ⁽¹⁾
- Récupération et livraison ⁽²⁾
- Tests et contrôles techniques
- Des prix transparents
- Techniciens Ford spécialement formés à la maintenance de votre véhicule utilitaire Ford
- Offres Ford Protect sur mesure
- Lavage de votre véhicule après chaque intervention
- Assistance routière dans toute l'Europe ⁽³⁾

Un seul numéro pour contacter tous les services Ford dont vous avez besoin : 0800 005 005 ⁽⁴⁾

Pour plus d'informations, rendez-vous sur :

EN SAVOIR PLUS ➔



PLANS D'ENTRETIEN

Plus de protection, moins de tracas

Le contrat Ford Entretien option Pièces d'usure comprend les opérations d'entretien courant et le remplacement des pièces d'usure ⁽⁵⁾. En choisissant ce contrat, vous maîtrisez votre budget automobile. Les nombreuses combinaisons disponibles vous permettent de souscrire au contrat le plus adapté à vos besoins :

- De 24 à 60 mois ⁽⁶⁾
- De 10.000 à 30 000 km par an

Le contrat Ford Entretien option Pièces d'usure couplé à l'option Ford Protect ⁽⁷⁾ vous garantit une couverture optimale et vous permet de profiter de votre véhicule l'esprit libre.

Pour renforcer la valeur de revente de votre véhicule, le contrat est cessible s'il a été souscrit au comptant.

Votre concession Ford se tient à votre entière disposition pour vous présenter les contrats Ford Entretien option Pièces d'usure disponibles.

La durée d'un contrat commence à la date d'entrée en vigueur de la garantie constructeur du véhicule neuf (qui est habituellement la date de première immatriculation).



FORD PROTECT

Prolongez votre garantie jusqu'à 7 ans ou 70 000 km

Votre Ford bénéficie d'une garantie constructeur de 2 années. Offrez-vous 5 ans supplémentaires ⁽⁸⁾ ⁽⁹⁾ de tranquillité en souscrivant au contrat de garantie Ford Protect. Pendant toute la durée de votre contrat Ford Protect, vous bénéficiez de :

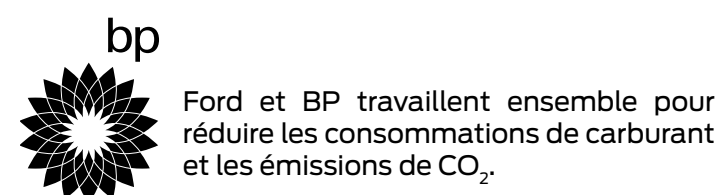
- Remplacement ou réparation des pièces mécaniques, électriques ou électroniques défectueuses sans frais supplémentaires ⁽¹⁰⁾
- Assistance Ford 24h/24 et 7j/7 (panne ou accident)
- Couverture géographique large (UE et DROM-COM)
- Remorquage jusqu'au Réparateur Agréé Ford le plus proche en cas de panne
- Avec Ford Protect, le prix des pièces et de la main d'œuvre est garanti pendant la durée de votre contrat
- Aide à prolonger la durée de vie de votre véhicule Ford
- Cessibilité du contrat Ford Protect, argument valorisant en cas de revente de votre véhicule.

⁽¹⁾ Les réparations commencent le jour ouvré même (si votre véhicule est déposé avant 15 heures), ou au minimum dans un délai de 24 heures suivant l'arrivée du véhicule. Si nous devons commander des pièces, les travaux commenceront à leur arrivée. Les réparations de «véhicule hors route» doivent être terminées dans un délai de 24 heures. ⁽²⁾ Votre Centre Transit peut s'occuper de prendre en charge votre véhicule et de vous le ramener après entretien ou réparations, ainsi vous pouvez vous consacrer à votre entreprise. Après accord préalable et dans un rayon limité autour de votre concessionnaire. Contactez votre concessionnaire local pour discuter de vos besoins. ⁽³⁾ Service payant sauf dans le cadre de la garantie constructeur, du contrat Ford Protect et du contrat Ford Assistance+. ⁽⁴⁾ Appel gratuit depuis un fixe ou selon opérateur depuis un mobile. ⁽⁵⁾ Selon les préconisations Ford. ⁽⁶⁾ Contrat prenant effet à la livraison de votre véhicule neuf et prenant fin au premier des deux termes échu. ⁽⁷⁾ Contrat de garantie incluant le remplacement et la réparation des pièces défectueuses, Ford Assistance 24h/24 et 7j/7. ⁽⁸⁾ Ou pour un kilométrage maximum de 300.000 km. ⁽⁹⁾ Premier des deux termes échu. ⁽¹⁰⁾ Détails de la couverture selon les conditions générales de vente du contrat Ford Protect.

RÉSERVEZ UN ESSAI ROUTIER DÈS AUJOURD'HUI

La meilleure façon de se familiariser avec les capacités et les possibilités offertes par le nouveau Ford Ranger, c'est de l'essayer. Réservez votre essai aujourd'hui, votre concessionnaire Ford local se fera un plaisir de vous aider.

CONTACTEZ-NOUS DÈS AUJOURD'HUI



Illustrations, descriptions et spécifications. Les informations contenues dans ce catalogue étaient exactes au moment de l'impression. Soucieux de faire constamment évoluer ses produits, Ford se réserve toutefois le droit de modifier à tout moment les spécifications, les couleurs et les prix des modèles et accessoires illustrés et décrits dans la présente publication. Pour obtenir les informations les plus récentes, adressez-vous à votre concessionnaire Ford. **Options :** dans ce catalogue, chaque fois qu'un élément est décrit comme une option ou un élément d'un pack d'option, cela signifie qu'il implique un supplément de coût par rapport au modèle de base, sauf mention contraire explicite. Tous les modèles et combinaisons de couleurs sont soumis à disponibilité. **Remarque :** certaines photos illustrent un modèle de pré-série ou ont été conçues sur ordinateur.

Par conséquent, le design et les équipements du véhicule dans sa version définitive peuvent différer à certains égards. De plus, certains équipements présentés sur les véhicules peuvent être uniquement disponibles en option. **Remarque :** Ce catalogue présente des accessoires de marque Ford ainsi que différents produits soigneusement sélectionnés auprès de nos fournisseurs et proposés sous leur propre marque. Le montage d'accessoires peut avoir un impact sur la consommation de carburant de votre véhicule. ♦ Tous les produits estampillés de la marque de nos fournisseurs sont soumis aux conditions de garantie de leurs fournisseurs respectifs et ne relèvent dès lors pas de la responsabilité de Ford. Tous renseignements disponibles auprès de votre concessionnaire Ford. **Remarque :** la marque et les logos Bluetooth® sont la propriété de Bluetooth SIG, Inc. L'utilisation de ces marques par Ford Motor Company fait l'objet d'une licence. La marque et les logos iPod sont la propriété de Apple Inc. Les autres marques déposées et marques commerciales appartiennent à leurs propriétaires respectifs. **Remarque :** Certains des équipements d'aide à la conduite et des équipements de sécurité décrits dans cette brochure fonctionnent à l'aide de détecteurs dont les performances peuvent être affectées par certaines conditions climatiques ou environnementales.

