



GENESIS

# GENESIS G80





# 捷尼赛思 G80















每一处，动感优雅





优雅动感的浩漾之雅车身流线和独有的轮廓，纤细且高科技感十足的灵感之翼LED车灯赋予品牌独有特性





棕蓝双色









从方向盘的驾驶快感到表盘的光滑触感，Nappa真皮座椅的豪华舒适到实木饰板的优雅气质，细细品味在车内度过的每一刻感性瞬间



每一步，驶向未来



塔斯曼蓝



捷尼赛思驾驶辅助系统可以灵活应对各种隐藏的危险



01  
前方防止碰撞辅助 (交叉路口交叉车辆, 超车时对向车辆, 侧方接近车辆, 回避转向辅助) \_ 前方车辆突然减速或与前方车辆, 行人, 自行车发生碰撞危险时, 该系统会预先警告并辅助刹车。和十字路口左右两侧靠近车辆发生碰撞危险时, 也会辅助刹车。此外, 在行驶过程中变更车道时, 如果发现与对面驶来的车辆及旁边车道车辆有碰撞危险, 可以辅助车辆进行转向。行驶过程中, 前方有行人进入车道内侧发生碰撞危险时, 也可以辅助车辆转向。



02  
盲区防碰撞辅助 \_ 转向灯开启准备变道时, 后侧方有变更车道等来车情况下, 预警碰撞危险, 给予驾驶员警告。警告后如继续有碰撞危险时, 辅助车辆制动, 避免发生碰撞。



03  
安全下车辅助 \_ 停车后, 如果感应到有车辆从后侧方靠近, 则后座车门的安全锁保持关闭状态, 并对所有座位打开车门时发出警告。



04  
车道防止偏离辅助 \_ 在没有使用方向指示灯的情况下脱离车道时, 发出警告并辅助调节方向盘。





无论是在高速公路上，还是变换车道或转弯时，  
都可以体验捷尼赛思G80先进驾驶辅助技术

01  
高速公路驾驶辅助 II (包含高速公路车道变更辅助) \_ 在高速公路上行驶时，保持与前车的距离，即使进入弯道也可以按照设定的速度在车道中央行驶。  
此外，在手握方向盘的状态下，向想要变更车道的方向轻轻拨动转向灯，即可自动变更车道。



02  
基于导航智能巡航控制 \_ 在高速公路上，根据路况以安全的速度行驶。进入高速限速段或弯道前自动减速。  
通过后恢复预设速度。



03  
盲区显示 \_ 变更车道时将后方盲区影像显示在仪表盘上。  
  
04  
驾驶员注意力警告 \_ 驾驶员注意力不集中时，发出警告。



为了提供安全便捷的驾驶体验，我们用尖端技术保护您



01  
后方交叉防止碰撞辅助 \_ 倒车时识别到后方有车辆靠近，及时发出警报并辅助刹车防止碰撞。

02  
全景显示 \_ 停车时显示车辆周边视频影像。



03  
遥控智能泊车辅助 \_ 在车外可以远程控制驻车及出车。

04  
后方泊车防止碰撞辅助 \_ 倒车时识别到与后方物体碰撞危险，及时发出警报并辅助刹车。



05  
倒车指示灯 \_ 倒车时LED倒车指示灯照射在地面上，预防与周围行人和车辆碰撞。







每一细节，独具舒适





随心所欲的操控方式，一句话，一个手势或是一个动作，都是一种快乐

01  
12.3英寸3D裸眼仪表盘\_高清TFT LCD仪表盘随着驾驶模式变更显示不同的风格和内容。通过仪表盘上的摄像头追踪驾驶员的视线，在任何角度都可以裸眼识别3D影像。



01

02  
智能指尖交互系统\_替代复杂的按键和触屏输入，即可简单操作各种信息娱乐系统，提高了使用便利性。此外，可以手写输入目的地及搜索通讯录等。



02

03

03  
触控式空调面板\_可以触屏控制后排空调系统，并搭载空气净化系统通过微尘传感器监测车内空气质量，并根据微尘浓度自动开启空气净化系统以减少微尘。



04



A

B

04  
捷尼赛思信息娱乐系统\_采用14.5英寸的多点触控宽幅式大屏，提高可见度和操作使用性的同时呈现干练且高科技感十足的外观造型。

A. 语音控制  
B. 无线自动更新OTA



从开启车门的方式到精美包裹的座椅让人感觉新奇却拥有惬意舒适的体验



01  
捷尼赛思数字钥匙 \_ 在没有车钥匙的情况下，可通过GENESIS数字钥匙开门及启动，也可将GENESIS数字钥匙共享给家人或者朋友。



02  
Lexicon豪华音响系统(18扬声器) \_ Quantumlogic环绕模式，带来动感生动的立体音响效果。



03  
驾驶席Ergo motion座椅 \_ 内置的7个气囊，提供驾驶舒适感和最佳乘坐感的人体工程学座椅系统。

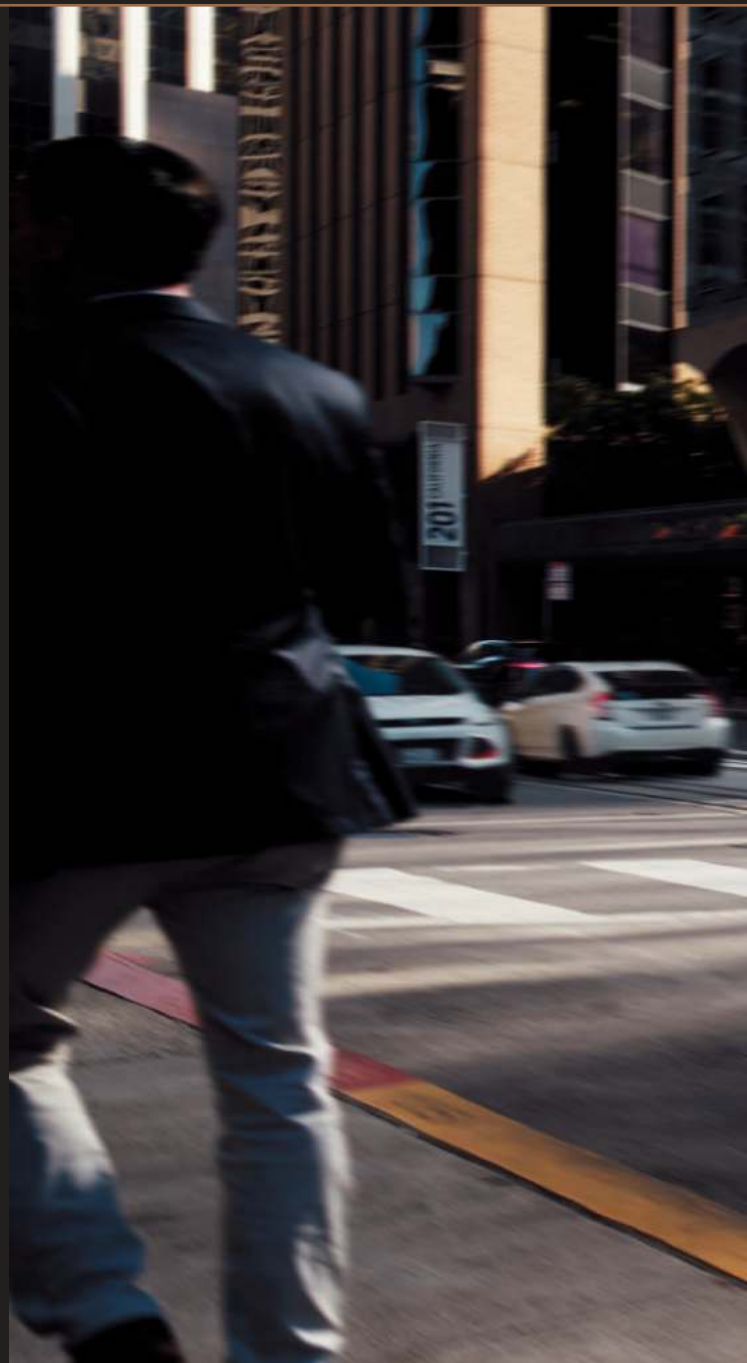
04  
后排双屏幕信息娱乐系统 \_ 后排可独立触屏操作，提高了使用的便利性。



05  
后排电动&通风座椅 \_ 后排电动座椅可前后调节，调整座椅角度，并通过通风座椅提供舒适乘车感。







每一旅程，奢享平稳



塔斯曼蓝



涡轮增压发动机与动力控制的完美平衡,展现优雅动感的行驶感

2.5L涡轮增压发动机

最大马力 **304** Hp  
5,800~6,720rpm      最大扭矩 **422** Nm  
1,650~4,000rpm



01  
驾驶模式选择



02  
8速自动变速箱 & 电子旋钮式换挡



03  
隔音玻璃



纵置后驱平台，悬架系统和安全气囊，全方位保障您的出行安全



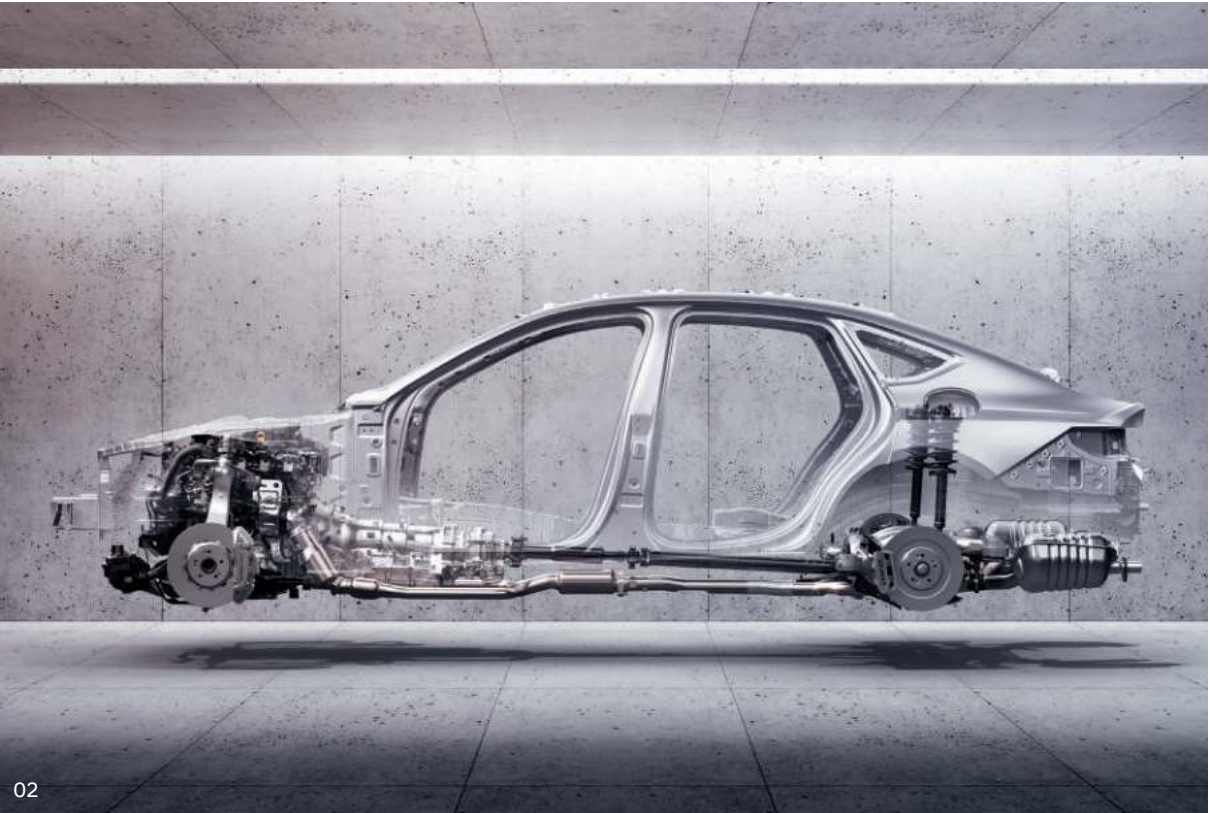
01

AWD全时四驱系统\_在雪天或雨天等湿滑路面行驶时，可自动感知行驶状况，并且主动分配前后轮驱动动力，实现平稳驾驶。

预感知电子控制悬架\_通过前方摄像头识别路面信息与导航中路面信息为基础，自动调节悬架衰减力度。如减速带等路面障碍物进行提前应对，让车辆带来的冲击力减少，带来柔和舒适的乘车感受。

02

纵置后驱平台\_纵置后驱平台印证捷尼赛思优秀的车身性能，展现豪华轿车应有的均衡行驶性能。特别是以结构设计的优化，让空间感受增强。



02

03

前排中央侧气囊\_发生碰撞时，可防止驾驶席与副驾驶席乘客互相碰撞，也能防止室内配件对驾驶席或副驾驶席造成的伤害。包含中部气囊，全车配备10个安全气囊。让所有乘客都备受呵护。



03



配置



18英寸水晶银轮毂



19英寸超闪银轮毂



19英寸音速银轮毂



20英寸无限银轮毂



勇者之徽阔型格栅



捷尼赛思照地灯



环绕式镀铬条



电动吸合门



防夹安全车窗



全景天窗



防紫外线玻璃(前后挡风、全车窗)



镀铬尾翼饰条



智能电动后备厢



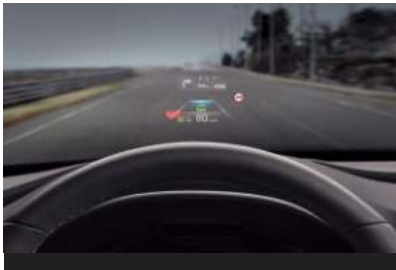
镀铬双排气管



塔斯曼蓝



塔斯曼蓝



平视显示



8英寸彩色液晶仪表



后排乘客传感系统



车内氛围灯



手机无线充电



前排通风&加热座椅



后座通风&加热座椅



三区独立自动空调



后排遮阳帘

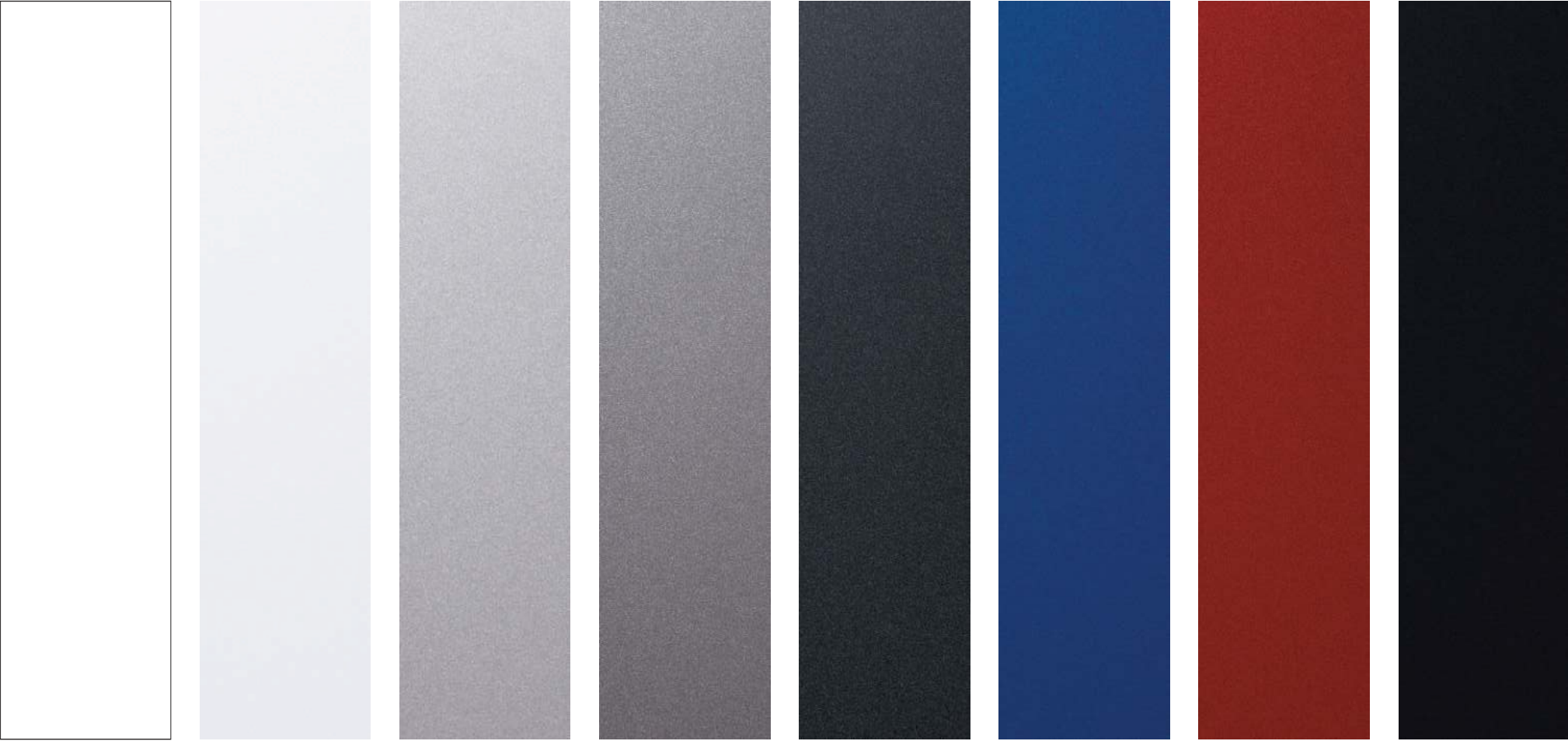


后挡风电动遮阳帘



# 外观颜色

外观颜色



阿尔塔白      乌优尼白      银河灰      塞尔维银      马卡鲁灰      天青石蓝      哈瓦那红      维尔克黑

哑光



塔斯曼蓝      卡普里蓝      汉拿山绿      瓦伦西亚金      巴里洛切棕      维比尔白      邦德银      马卡鲁灰



# 内饰颜色

## 皮革座椅



## 真皮座椅





NAPPA真皮座椅





车型参数



845	3,010	1,140
4,995		

车型	G80
车长(mm)	4,995
车宽(mm)	1,925
车高(mm)	1,465
轴距(mm)	3,010
发动机	2.5L 涡轮增压发动机
变速箱	8速自动变速箱
驱动方式	后驱(RWD)/全时四驱(AWD)
排量(ml)	2,497
最大马力(Hp/rpm)	304/5,800–6,720
最大扭矩(Nm/rpm)	422/1,650–4,000
综合工况油耗(L/100km)	8.5*AWD/7.8*RWD
油箱容积(L)	65
座位数(个)	5座

单位: mm (\*19英寸轮毂标准)



1,630
1,925



1,637
-------

1,465

配置表

	豪华版	旗舰版
外观		
灵感之翼LED大灯	•	•
LED后组合尾灯	•	•
LED日间行车灯	•	•
自动灯光控制	•	•
全景天窗	•	•
双排气管	•	•
电动折叠防眩目外后视镜	•	•
外后视镜加热	•	•
捷尼赛思照地灯	•	•
18英寸水晶银轮毂	•	-
19英寸超闪银轮毂/19英寸竞速银轮毂&前轮(四活塞)刹车卡钳	-	•
20英寸无限银轮毂&前轮(四活塞)刹车卡钳	-	◦
内饰		
真皮方向盘	•	•
震动反馈方向盘	•	•
加热方向盘	•	•
氛围灯	•	•
电子防眩目内后视镜	•	•
金属踏板	•	•
后排空调出风口	•	•
双区自动空调	•	•
三区独立自动空调	-	•
皮革座椅	•	-
真皮座椅	◦	•
高级NAPPA真皮座椅	-	◦
高光黑饰条	•	-
铝纹饰条	◦	•
实木饰条	-	◦
翻毛皮车顶、立柱、遮阳板	-	◦
9扬声器(含外置功放)	•	-
Lexicon豪华音响系统(18扬声器)	◦	•
后排电动座椅	-	•
后挡风电动遮阳帘	-	•
第二排手动遮阳帘	-	•
安全		
10个安全气囊(含前排中央侧气囊)	•	•
盲区显示	•	•
智能远光灯辅助	•	•
临时备胎	•	•
前后驻车雷达	•	•
电子驻车制动系统	•	•
胎压监测系统	•	•
后排乘客传感系统	-	•

	豪华版	旗舰版
驾驶辅助系统		
前方防止碰撞辅助	•	•
盲区防止碰撞辅助	•	•
车道保持辅助	•	•
车道防止偏离辅助	•	•
高速公路驾驶辅助II	•	•
智能巡航控制	•	•
基于导航智能巡航控制	•	•
基于机器学习的智能巡航控制	•	•
后方泊车防止碰撞辅助	•	•
后方交叉防止碰撞辅助	•	•
遥控智能泊车辅助	•	•
注视前方辅助	•	•
驾驶员注意力警告	•	•
安全下车辅助	•	•
性能		
预感知电子控制悬架	•	•
发动机启停	•	•
电子旋钮式换挡	•	•
驾驶模式选择	•	•
换挡拨片	•	•
电子助力转向	•	•
便利		
捷尼赛思14.5英寸信息娱乐系统(多点触控宽幅式大屏、AR实景导航、百度语音识别、百度地图)	•	•
捷尼赛思数字钥匙	•	•
捷尼赛思智能互联服务	•	•
电动吸合门	•	•
全景显示	•	•
一键启动&智能钥匙	•	•
手机无线充电	•	•
智能空气净化系统	•	•
记忆功能(座椅/方向盘/外后视镜)	•	•
防夹安全车窗	•	•
便利进出	•	•
前排加热座椅	•	•
前排通风座椅	•	•
智能电动后备箱	•	•
自动除霜除雾	•	•
雨量感应式雨刷	•	•
8英寸彩色液晶仪表盘	•	-
12.3英寸裸眼3D仪表盘	◦	•
平视显示	◦	•
前排电动座椅	•	•
前排18向(含Ergo motion)电动座椅	-	•

•: 已包含该配置 ◦: 可选装 -: 不可选装

	豪华版	旗舰版
便利		
后排加热座椅	-	•
后排通风座椅	-	•
后排双屏信息娱乐系统	-	•
后排手机无线充电	-	•
后排控制副驾驶席调节	-	•

选装	豪华版	旗舰版
驱动方式	AWD全时四驱系统	◦
轮毂	20英寸无限银轮毂&前轮(四活塞)刹车卡钳	-
真皮座椅	真皮座椅	◦
	铝纹饰条	◦
	高级NAPPA真皮座椅	-
NAPPA真皮座椅	实木饰条	-
	翻毛皮车顶、立柱、遮阳板	-
豪华音响系统	Lexicon豪华音响系统(18扬声器)	◦
	12.3英寸裸眼3D仪表盘	◦
豪华视觉体验	平视显示	◦



- 本宣传手册内容印制于2022年04月。
- 捷尼赛思汽车销售(上海)有限公司会不断对产品进行调整和改进, 因此本宣传手册内容仅供参考使用, 具体车型的参数, 外观, 配置及颜色等信息以实车为准。
- 详情请致电捷尼赛思客户互动中心400-7080-900 | www.genesis.com.cn



