



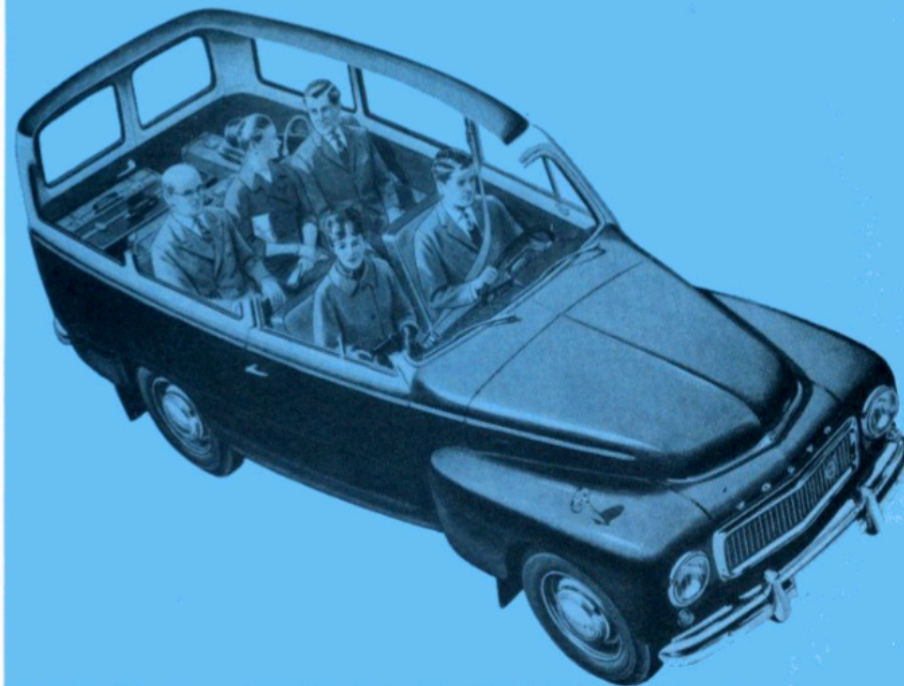
agréable – spacieuse – économique – VOLVO 210

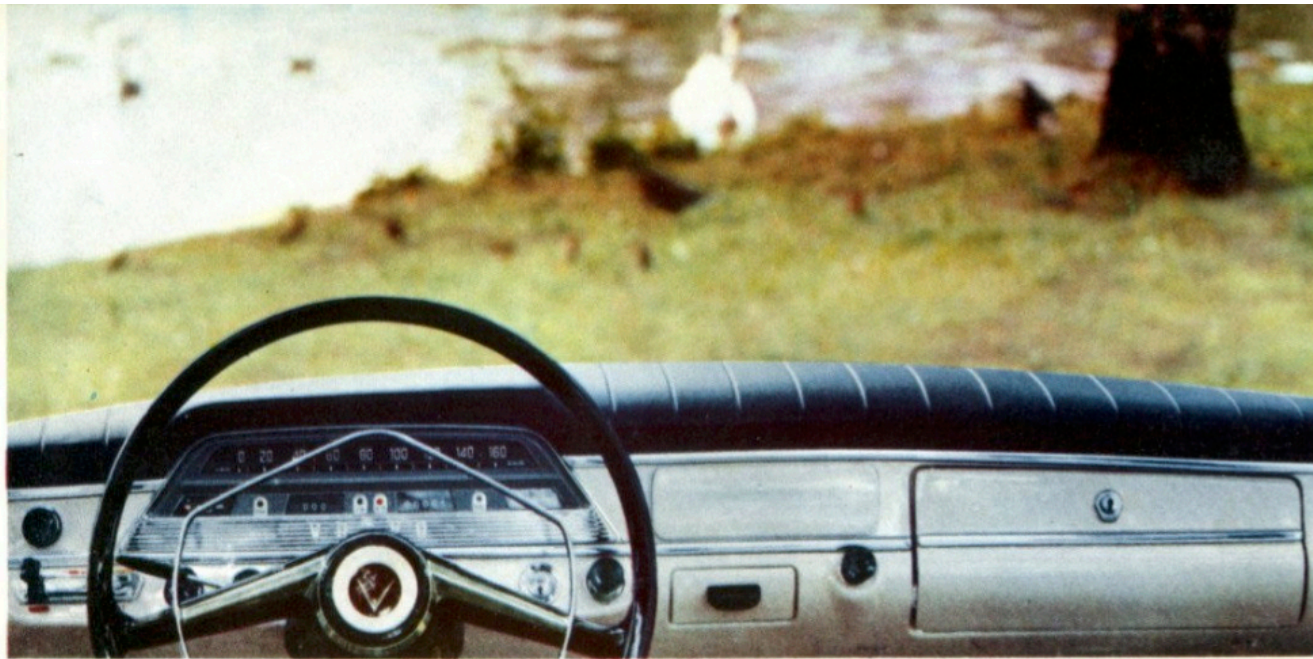
VOLVO 210

Nombre de personnes ont besoin de faire double usage de leur voiture. Durant les jours de la semaine, ils en ont besoin pour leur travail. Mais pour leurs heures de loisir, ils voudraient également pouvoir utiliser leur voiture pour de longs voyages à l'étranger ou pour le transport des vêtements et ustensiles dont ils ont besoin durant toute la durée des vacances dans leurs maisons de campagne. Boutiquiers, commis voyageurs, artisans, hôteliers, jardiniers et tant d'autres personnes ont besoin d'une voiture qui peut servir tout aussi bien au transport des passagers qu'au transport des marchandises.

Deux bonnes voitures en une seule

La Volvo 210 est justement construite pour répondre à ce double but. Pour le travail quotidien, c'est une voiture utilitaire, spacieuse et commode, économique, puissante et rapide; facile à conduire et facile à parquer dans la circulation intense; tenace pour résister à toutes les sollicitations. Elle est efficacement traitée contre la rouille, ce qui permet de la stationner dehors durant toute l'année, sous toutes les intempéries. Comme voiture de loisir, elle est agréable et confortable. Elle a suffisamment de place pour 5 passagers avec tous leurs bagages. Grâce à de larges roues et une garde au sol judicieusement calculée, elle s'avance avec facilité, même sur les mauvaises routes. La Volvo 210 fait usage double, et même multiple, pendant tous les jours de la semaine, durant toute l'année et année après année.





Spacieuse et Facile à Charger

La Volvo 210 a une surface de plancher bien calculée et une grande hauteur intérieure. La large et haute ouverture des portes AR et la faible hauteur de plancher permettent un chargement et un déchargement faciles. D'un coup de main rapide, vous pouvez rabattre le siège arrière et transformer le compartiment arrière en un large espace de chargement.

Agréable

On a du confort dans une Volvo 210. La garniture intérieure est une combinaison de tissus et de toile plastique jolie et pratique. Les sièges avant séparés et réglables permettent au conducteur de choisir la position qui lui convient le plus. Le tableau de bord, élégant et bien en vue, permet un contrôle facile de tous les instruments. Le large pare-brise galbé et les grandes fenêtres latérales permettent une visibilité parfaite. L'éclairage intérieur s'allume à l'ouverture d'une porte gauche, avant ou arrière. La Volvo 210 est équipée d'une chaufferette. Sur demande, elle peut être livrée sans chaufferette.

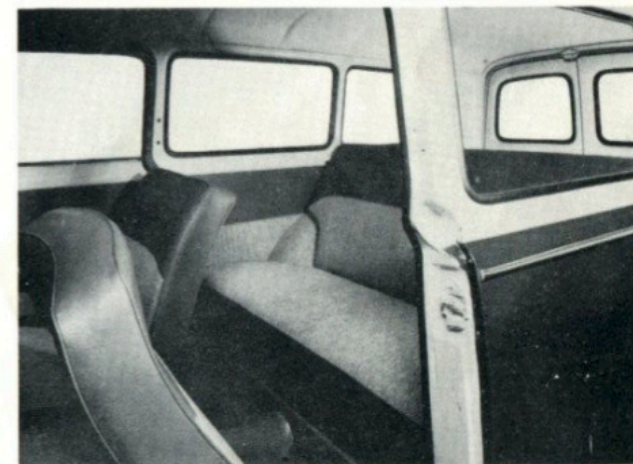
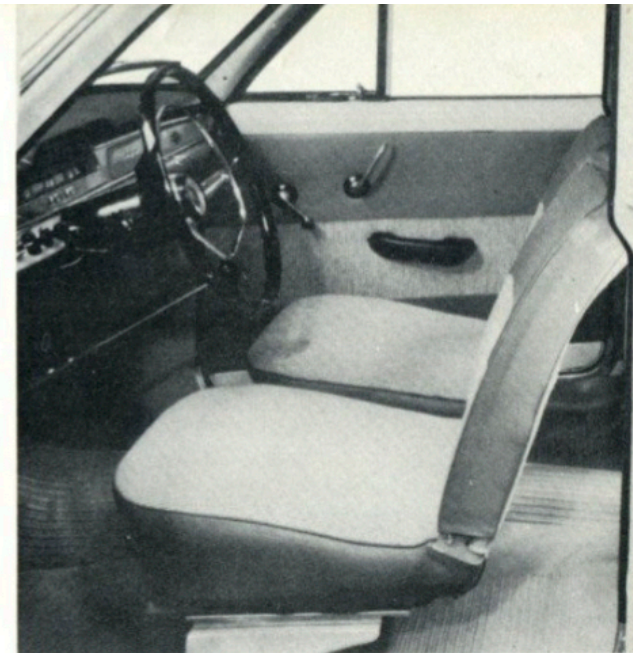
Sûre

On sent la sécurité dans une Volvo 210. La solide carrosserie d'acier entièrement soudée, complétée par des détails spéciaux, assure la sécurité de tous les passagers.

Tous les coins dangereux ont été éliminés et tous les points proéminents, tels que tableau de bord, pare-soleil et extrémités supérieures des sièges avant sont capitonnés. Le pare-brise est en produit inaltérable et non susceptible de provoquer des éclats coupants en cas de bris. Essuie-glaces avec surface de balayage continue, rétroviseur anti-éblouissant ainsi que volant rentrant, constituent d'autres facteurs de sécurité.

Rapide et Résistante

On se déplace rapidement avec une Volvo 210, même pleinement chargée. La suspension bien dimensionnée et les larges roues assurent une marche régulière et une bonne tenue de route. Le tenace moteur est bien renommé pour son économie et donne, en combinaison avec une boîte à 4 vitesses entièrement synchronisée, une grande force de traction et une rapide accélération.



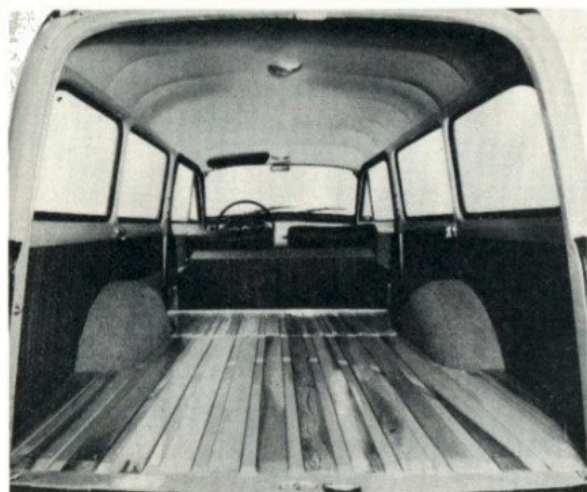


Voiture de loisir



Avec une Volvo 210, vous pouvez emporter avec facilité votre équipement de pêche, les meubles pour votre maison de campagne ou votre équipement de camping. Et cela, sans entraîner aucune gêne pour vous, comme pour vos passagers. Auriez-vous besoin de passer la nuit dans votre voiture, vous pouvez, d'un coup de main, transformer le compartiment arrière en une chambre à coucher de 180 cm environ de long. Le parquet traité permet un entretien et un lavage faciles.

Voiture utilitaire



Avec le siège arrière rabattu, la Volvo 210 offre une surface de chargement de 2,85 m³. La capacité de chargement est de 550 kg env. et, même avec cette lourde charge, la Volvo 210 ne doit faire aucun effort supplémentaire, grâce au cadre solide et rigide sous la carrosserie. Il est très facile de charger les marchandises lourdes et volumineuses. Les portes arrière s'ouvrent latéralement et offrent une ouverture de 95,5 cm de haut sur 118 cm de large. La Volvo 210 convient aux transports les plus divers.





Volvo 210 commerciale

La Volvo 210 existe également sous forme d'exécution spéciale comme commerciale voiture de distribution légère, souple et stable avec carrosserie d'acier entièrement soudée. L'intérieur de l'espace de chargement est joliment aménagé, résistant et facile à nettoyer : les panneaux sont recouverts intérieurement de contreplaqué d'acajou et le toit, de toile plastique. Sur l'extérieur des panneaux, un large espace est réservé pour l'inscription du nom de la firme ou des textes publicitaires.

Espace de chargement : 3 m³

Compartiment de chargement : longueur 200 cm, largeur 143 cm., hauteur 109 cm.

Ouverture des portes arrière : largeur 118 cm, hauteur 95,5 cm

Capacité de chargement : environ 560 kg.

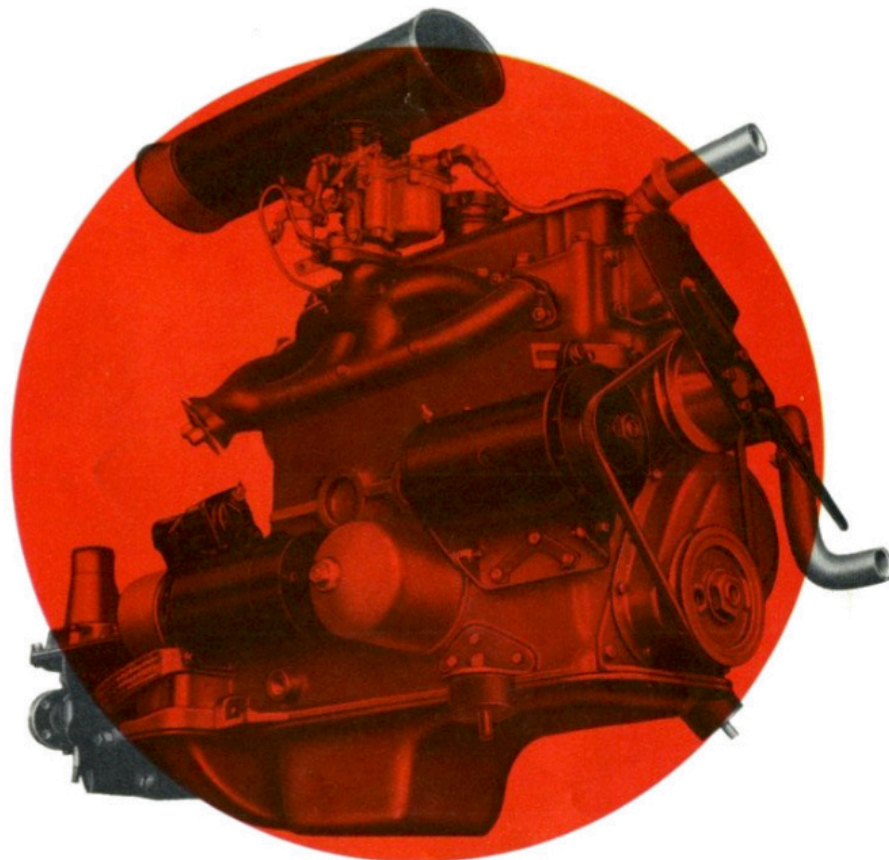


La Volvo 210 peut être construite comme ambulance, voiture pompier, voiture de police ou spécialement équipée à d'autres fins. Nombre d'entreprises l'ont déjà adoptée comme voiture de service passe partout.

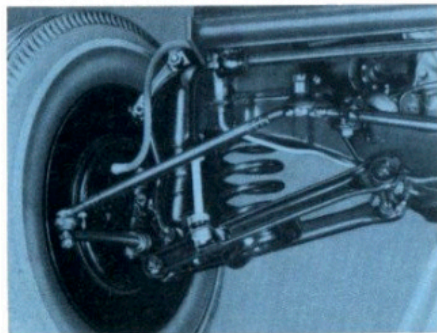
Le moteur de 66 ch. (S.A.E.) 1,58 litre, 4 cylindres avec soupapes en tête, est également construit pour répondre à un double but. C'est un moteur idéal pour une voiture comme la Volvo 210, rapide dans la circulation, même lourdement chargée, sûre sur route grâce à l'excellente accélération qui, l'on pourrait dire, raccourcit les distances de dépassement. La grande résistance du moteur, et sa petite consommation, sont réalisées par la construction, le choix judicieux des matériaux et l'équipement, par exemple, segments de compression supérieurs chromés, vilebrequin trempé par induction, avec tous les coussinets recouverts de bronze au plomb, filtre à huile à passage total etc... Avec une Volvo 210, vous pouvez maintenir une haute vitesse de pointe, heure après heure, sans que le moteur ne se fatigue.

Solidité jusque dans les plus petits détails

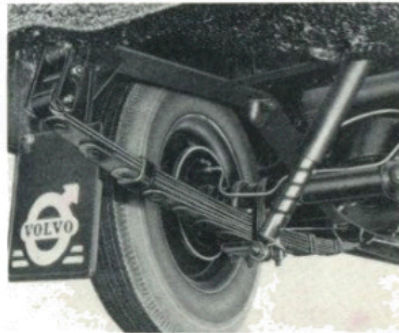
La boîte à 4 vitesses, entièrement synchronisée, permet des passages de vitesse faciles. En cas de nécessité, on peut engager rapidement une basse vitesse pour augmenter le couple moteur et la force de traction. L'étégement progressif des combinaisons permet une accélération rapide et continue.



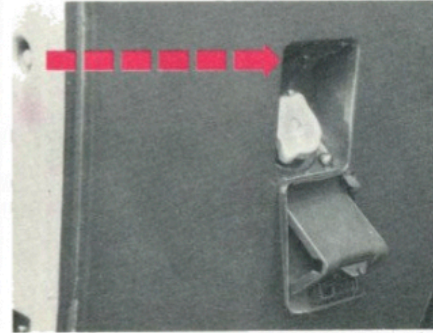
Roue de secours et outillage ont leur place dans un compartiment placé à l'arrière sous le plancher. La porte de ce compartiment est verrouillée à la fermeture des portes arrière.



Suspension avant avec ressorts hélicoïdaux. Amortisseurs hydrauliques à double effet. Stabilisateur.



Suspension arrière avec ressorts à lames. Amortisseurs hydrauliques à double effet, inclinés vers l'intérieur de la voiture pour assurer une meilleure stabilité.



Remplissage d'essence à gauche. La lucarne de fermeture sur le bouchon de remplissage est verrouillée à la fermeture de la porte gauche.

**AB Volvo, Göteborg**

C'est aux usines de Göteborg, où se trouve le bureau central du groupe Volvo, que les véhicules Volvo font leur long chemin des planches de dessin jusqu'aux produits finis. Des 4 chaînes de montage, à Göteborg, sortent tous les véhicules Volvo, voitures de tourisme, fourgonnettes, camions et autobus. La moitié environ de cette production est exportée.

AB VOLVO SKÖVDE-VERKEN**AB Volvo Skövdeverken, Skövde**

Cette entreprise répond de la fabrication de tous les moteurs des véhicules Volvo et livre en outre des moteurs aux tracteurs Bolinder-Munktell ainsi qu'aux bateaux et installations industrielles de l'AB Volvo Penta, Göteborg. Les usines et la fonderie de Skövde sont comptées parmi les plus modernes de l'Europe.

**AB Volvo Penta, Göteborg**

L'AB Volvo Penta, Göteborg, possède une renommée mondiale pour la fabrication des moteurs marins de 5 à 185 ch. En outre, elle fabrique des groupes marins auxiliaires, des groupes électrogènes, des moteurs industriels etc. La majorité de la production est constituée par des moteurs diesel qui sont fabriqués à Skövde et qui sont convertis ensuite à Göteborg, selon demande, en équipement marin ou industriel.

VOLVO KÖPING-VERKEN**La Volvo-Köpingverken AB, Köping**

fabrique les boîtes de vitesses de Volvo ainsi que les ponts arrière et différentiels des tracteurs. Les usines occupent une superficie de 30.000 m² env. La section de traitement des métaux est l'une des plus grandes et plus modernes de l'Europe. C'est dans ces usines que sont trempés tous les jours plus de 30 tonnes d'engrenages et d'arbres, la plupart dans des fours semi-automatiques.

**La Köpings Mekaniska Verkstad AB, Köping**

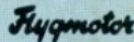
grâce à son travail intensif de construction, ses méthodes améliorées et son équipement moderne, est devenu le plus grand producteur de machines-outils de la Suède, particulièrement dans le domaine de tours et fraiseuses, ainsi que des machines d'usinage spéciales pour la fabrication en série.

**AB Bolinder-Munktell, Eskilstuna**

est le plus grand producteur de tracteurs, de moissonneuses-batteuses, de niveleuses, de moteurs diesel, stationnaires et marins. Son programme de fabrication comprend également les essieux avant des véhicules de Volvo.

**Arvika-Thermænius AB, Arvika et Katrineholm**

est un grand producteur de machines agricoles, particulièrement des chartrues tractées ainsi que des scies et faucheuses mécaniques de tous genres.

**La Svenska Flygmotor AB, Trollhättan**

dont Volvo possède la majorité des actions est une entreprise d'industrie de précision, hautement spécialisée pour la réalisation de son programme de production des moteurs d'avion.

**La Grafiska Maskin AB, Trollhättan**

est une filiale de la Svenska Flygmotor AB. Son programme de fabrication comprend plusieurs types de presses d'imprimerie dont les GMA Tirfing et Viking, qui ont acquis une renommée mondiale dans le domaine des machines graphiques.

CARACTÉRISTIQUES

Moteur. 4 cylindres avec soupapes en tête, type B 16 A, alésage 79,37 mm, course 80 mm, cylindrée 1,58 litre, taux de compression 7,4, puissance 66 ch (S.A.E.) à 4.500 t/min, couple 11,8 m.kg à 2.500 t/min. Segments de compression supérieurs chromés. Filtre à huile à passage total. Contenance d'huile, compris filtre, environ 3,5 litres.

Embrayage. Monodisque sec muni de ressorts amortisseurs. Surface de friction 340 cm².

Boîte de vitesses. 4 vitesses entièrement synchronisées. Tous les pignons sont à taille hélicoïdale afin d'assurer une marche silencieuse. Contenance d'huile : 0,75 litre.

Démultiplications :

1ère vitesse 3,13	3ème vitesse 1,36
2ème vitesse 1,99	4ème vitesse 1
		Marche arrière 3,25

Arbre de transmission. En deux tronçons pour assurer une marche exempte de vibrations. Relais de transmission monté sur silentblochs, empêchant vibrations et bruits. Le roulement à billes du relais de transmission est auto-graisseur.

Pont Arrière. Pont arrière du type hypoidé. Robustes arbres de roues montés dans roulements à rouleaux coniques. Rapport de pont : 4,56. Contenance d'huile 1,3 litre.

Direction. Type à vis et galet, ce qui facilite la direction. Démultiplication dans boîtier de direction 15,5. 3/4 tours du volant suffisent pour un braquage complet de gauche à droite.

Suspension.

Avant : suspension indépendante avec ressorts hélicoïdaux et bras de commande. Les triangles de commande sont montés sur des coussinets en caoutchouc et des bagues filetées. Stabilisateur.

Arrière : Ressorts à lames semi-elliptiques montés dans bagues filetées. Amortisseurs hydrauliques télescopiques à double effet, à l'avant comme à l'arrière.

Freins. Freins hydrauliques auto-centreurs du type duo-servo. Frein à main agissant séparément sur les roues arrière. Surface totale de freinage : 1 016 cm².

Roues et Pneus. Robustes roues en acier embouti. Toutes roues équilibrées. Pneus basse pression 6,40-15", 4 ou 6 plis. Roue de secours placée sous le plancher dans un compartiment fermé avec porte verrouillable.

Carrosserie. Carrosserie d'acier entièrement soudée. Garniture intérieure en tissu et toile plastique solides. Carrosserie et autres pièces de tôlerie traitées contre la rouille selon les principes les plus modernes.

Cadre. Cadre d'acier soudé avec longerons en caissons. Toutes les traverses, à l'exception de la traverse arrière, sont également en caissons. Cadre à croisillon central pour une grande rigidité contre les efforts de torsion.

Réservoir d'essence. Capacité 35 litres.

Équipement électrique. Serrure et bobine d'allumage reliées par un câble armé antivol. Contact-démarrage. La serrure d'allumage a une position de contact mettant en circuit tous les équipements, à l'exception du moteur. Dynamo de 50 ampères refroidie par ventilateur avec régulateur de tension automatique. Clignotement de phares. Passage phare-code contrôlé au pied. Éclairage intérieur allumé à l'ouverture de la porte gauche avant ou de la porte gauche arrière. Clignoteurs à l'avant et à l'arrière avec répéteurs acoustique et optique. Lampes témoins pour phares et codes. Batterie de 6 volts avec capacité de 85 Ah.

Tableau de bord. Combinateur juste devant le conducteur et se composant de : indicateurs de température, d'essence et de vitesse, totalisateur kilométrique avec compteur journalier. Lampes témoins de charge et de pression d'huile. Éclairage du tableau à puissance réglable. Toit sur tableau de bord empêchant réflexion dans pare-brise. Cerclo-contact sur volant. Commande d'indicateurs de direction sous volant avec retour automatique.

Équipement Divers. Deux essuie-glaces électriques avec surface de balayage continue. Pare-soleil pour conducteur. Cendrier dans tableau. Chauffage et dégivrage. Volet de radiateur. Équipement complet d'outillage avec cric. Roue de secours.

Poids et Encombrement

Empattement mm	2 600
Voie avant »	1 295
Voie arrière »	1 315
Largeur hors tout »	1 600
Rayon de braquage »	5 400
Poids (y compris eau, huile, essence) env.	kg 1 100
Charge utile env.	» 550
Porte-à-faux arrière mm	1 105
Longueur hors tout »	4 400
Hauteur hors tout »	1 680
Ouverture de portes arrière : hauteur »	955
Ouverture de portes arrière : largeur »	1 180
Longueur de compartiment à bagages »	1 800
Largeur de compartiment à bagages, devant coffrages des roues »	1 430
Largeur de compartiment à bagages, entre coffrages des roues »	1 050
Largeur de compartiment à bagages, derrière coffrage des roues »	1 420
Hauteur intérieure max. »	1 090
Capacité de charge m ³	2,85

L'usine se réserve le droit de modifier prix, construction et équipement sans avis préalable.



AB VOLVO
DÉPARTEMENT
DE VENTE
GÖTEBORG
SUÈDE

AGENT :