



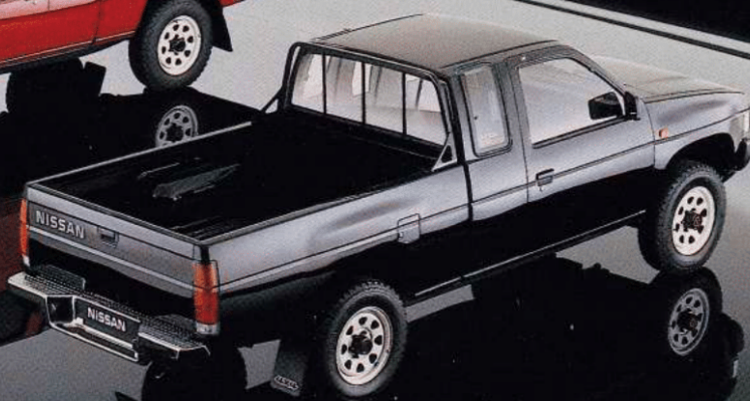
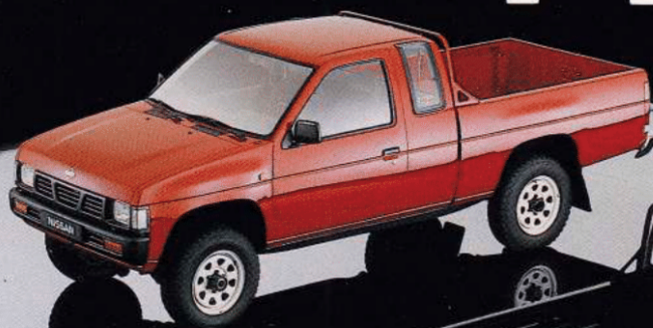
GENERALVERTRETUNG: NISSAN ÖSTERREICH  
GESELLSCHAFT m.b.H., DAVIDGASSE 90  
A-1100 WIEN, TEL. (0222)60180-0

# NISSAN PICK-UP





# NISSAN PICK-UP





# Lust am Laster.

Es ist noch nicht lange her, da waren Pick-Ups nicht mehr als spartanische Arbeitsgeräte. Und so sahen sie auch aus. Begriffe wie "Fahrleistung" und "Handling" waren Fremdworte.

Diese Tage sind vorbei. Vorausgesetzt Sie fahren einen Nissan King Cab. Sie zählen nicht von ungefähr zu den meistgekauften Pick-Ups in Europa. Denn in einem King Cab müssen Sie nicht auf all das verzichten, was Sie heute von modernen Limousinen gewohnt sind.

Zum Beispiel Komfort, einen Hauch von Luxus, gute Fahrleistungen und exquisites Styling.

Der Nissan King Cab verfügt über ein extrem steifes und robustes Fahrwerk. Der starke Rahmen

sorgt für absolute Verwindungsfreiheit auf schlechten Straßen oder bei starker Zuladung.

Das Chassis hat einen glatten Unterboden ohne Vorsprünge. Ein unüberschätzbarer Vorteil im Gelände. Die Bodenfreiheit ist extrem hoch. Mit Schlaglöchern und Gräben wird der King Cab spielend fertig.

Die maximale Zuladung ist in seiner Klasse unerreicht. Sie können ruhig vergleichen. Und während sie das tun, sollten Sie nicht vergessen, daß Nissan unverwüstliche doppelwandige Ladeflächen und Bordwände verwendet. Also keine Angst beim Laden schwerer Lasten. Der Nissan King Cab ist gebaut, um jede Herausforderung anzunehmen.

Rost und Korrosion sind für Sie kein Thema. Durasteel, verzinkte Bleche und umfangreiche Rostschutzmaßnahmen lassen dem Rost keine Chance.

Was der Nissan King Cab schon von außen verspricht, hält er, wenn Sie hinter seinem Lenkrad Platz nehmen. Lehnen Sie sich zurück und genießen



# 4x4



Sie die perfekte Rundumsicht (308 Grad!) durch seine extra großen Scheiben.

Weit und breit ist der Nissan King Cab das geräumigste Auto seiner Klasse.

Spezielle Materialien zur Geräuschkämpfung wurden großzügig verarbeitet. Besonders unter dem

Dachhimmel. Damit gehört er nicht nur zu den größten sondern auch zu den leisesten Pick Ups.

Ein kräftiges Lüftungs- und Heizsystem sorgt für die richtige Temperatur. Große Lufteinlaßschlitze und ein leistungsstarkes 4-Stufen-Gebläse bewirken einen optimalen Luftdurchsatz. Wertvolle Materialien und die gediegene Verarbeitung sorgen auf Anhieb dafür, daß Sie sich rundum wohlfühlen.

Der neue Nissan King Cab 4x4 macht die Arbeit zum Vergnügen. Und das Vergnügen zum Genuß.







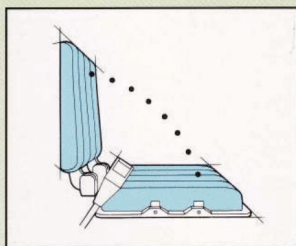


# Ein Wagen für jede Jahreszeit.

Baustellen, Strände, Bauernhöfe, Wintersportorte, Bergstraßen, Städte. Das sind nur ein paar Orte an denen Nissan King Cabs immer öfter auftauchen.

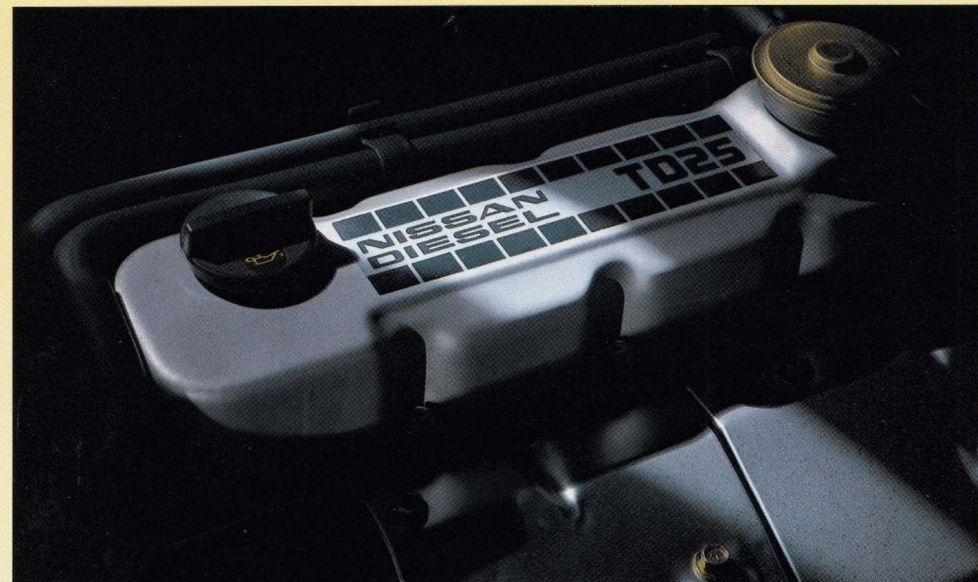
In der geräumigen Cabine fühlt man sich eben bei der Arbeit so wohl, daß man auch in der Freizeit nicht mehr umsteigen möchte. Und so wird der King Cab zum Auto für alle Tage.

Der variable Innenraum mit aufklappbaren, bequemen Sitzen für die Fondpassagiere oder viel Platz fürs Gepäck unterstreicht seine Alltagsqualitäten.



# Die Ausstattung.

Im Nissan King Cab finden Sie alles, was Sie von einer modernen Limousine erwarten, in einem Pick Up aber vielleicht nie vermutet hätten.



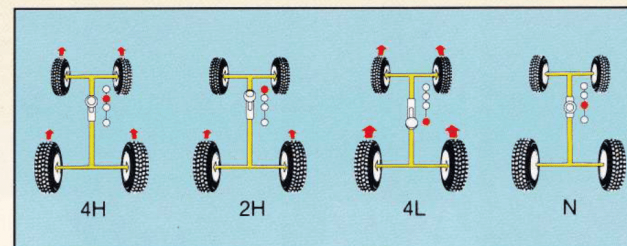
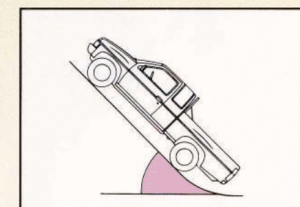
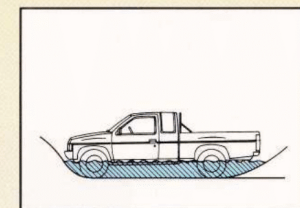
- Semi-Doppelkabine
- 2 Klappsitze hinten oder zusätzlicher Stauraum
- Stoff-Sitzbezüge vorne
- Höhenverstellbare Kopfstützen vorne
- Sicherheitsgurte vorne u. hinten
- Bodenteppich
- Stoff-Dachhimmel
- Ausstellfenster im Fond
- Beifahrersitz mit Einstiegsautomatik für Fondpassagiere
- Mittelkonsole mit Ablage
- Türverkleidung mit Armlehnen und Ablage
- 2-Stufen-Scheibenwischer mit zusätzlicher Intervallschaltung

- Verbundglas-Windschutzscheibe
- Heizbare Heckscheibe
- Halogenscheinwerfer
- Sperrbarer Tankverschluß
- Zuschaltbarer Allradantrieb
- 10-Ganggetriebe
- Manuelle Freilaufnabe vorne
- Automatisches Sperrdifferential Hinterachse
- Servolenkung
- Licht/Warnton
- Quarz-Zeithuhr

**Instrumente:** Tachometer, Benzinuhr, Wassertemperatur

**Warnanzeigen:** 4x4-Antrieb, Bremsflüssigkeit, Öldruck, Ladestrom, Vorglühpase, Dieselfilter

Heckscheibenheizung, 4-stufiges Heiz- u. Belüftungsgebläse mit Smogschaltung, Zigarettenanzünder, sternförmige Stahlfelgen, verchromte Stoßstange hinten mit Trittstufe, Kotschutzfänger hinten, Befestigungshaken im Laderaum





# Die Technik.

Der starke 2,5 Liter Dieselmotor des King Cab mit 55 kW/75 PS ist ein gleichermaßen kultiviertes wie sparsames Aggregat.

Seine Laufruhe, seine Kraft aus unteren Drehzahlen und sein niedriger Verbrauch sind beispielgebend.

Mit seiner Schnell-Vorglühanlage springt der King Cab auch nach frostigen Nächten sofort an. Die Filtervorwärmanlage garantiert störungsfreien Betrieb auch bei tiefsten Außentemperaturen.

Mit zuschaltbarem Allradantrieb, manuellen Freilaufnaben, einem automatischen Sperrdifferential und 10 Vorwärts- sowie 2 Rückwärtsgängen sind Sie im schweren Gelände jeder Situation gewachsen. Im Verkehrsgewühl der Städte lernt man die serienmäßige Servolenkung zu schätzen. Und es ist gut zu wissen, daß man sich auf die großen innenbelüfteten Scheibenbremsen vorne jederzeit verlassen kann.

## Technische Daten.

<b>Motor:</b>	4-Zylinder-Diesol-Reihenmotor (Wirbelkammer) vorne, in Fahrtrichtung; Zahnriemengetriebe seitlich liegende Nockenwelle (OHV); 2 Ventile pro Zylinder
<b>Hubraum:</b>	2.494 cm <sup>3</sup>
<b>Bohrung x Hub:</b>	92,9 x 92,0
<b>Leistung bei U/min:</b>	55 kW (75 PS) bei 4.300
<b>Max. Drehmoment bei U/min.:</b>	160 Nm bei 2.200
<b>Verdichtung:</b>	22,2
<b>Kraftstoff:</b>	Diesel
<b>Kraftstoffversorgung:</b>	Verteilereinspritzpumpe mit integriertem Drehzahlbegrenzer; automatisches Schnellglühsystem mit Vor- und Nachglüh-einrichtung
<b>Elektrische Anlagen:</b>	12V/50-A-Lichtmaschine; 64-Ah-Batterie (wartungsfrei)
<b>Getriebe:</b>	Vollsynchronisiertes 2x5-Ganggetriebe mit Knüppelschaltung (mech. Verteilergetriebe)
<b>Untersetzungsverhältnis:</b>	I: 3,59; II: 2,25; III: 1,42; IV: 1,00; V: 0,82; R: 3,66; nachschaltbares Verteilergetriebe mit Geländeübersetzung: 2,02 Achsantrieb: 4,88

<b>Antrieb:</b>	Hinterradantrieb mit zuschaltbarem Vorderradantrieb; manuelle Freilaufnabe an der Vorderachse; selbsttätig sperrendes Differential mit begrenztem Schlupf an der Hinterachse
<b>Radaufhängung vorne:</b>	Einzelradaufhängung an doppelten Dreiecksquerlenkern; Torsionsstabfedern; Kurvenstabilisator; hydraulische Teleskopstoßdämpfer
<b>Radaufhängung hinten:</b>	spur- und sturzkonstante einteilige Hinterachse an Blattfedern; hydraulische Teleskopstoßdämpfer
<b>Felgen:</b>	6Jx16
<b>Reifen:</b>	205R16C8PR
<b>Bremsen:</b>	Hydraulisches 2-Kreis-Bremssystem mit Bremskraftverstärker und lastabhängigem Bremsdruckregler innenbelüftete Scheibenbremsen selbstnachstellende Trommelbremsen
<b>vorne:</b>	
<b>hinten:</b>	
<b>Lenkung:</b>	Kugelumlauf lenkung mit Servounterstützung, 13,2 m
<b>Wendekreis:</b>	13,2 m
<b>Sitzplätze:</b>	2 + 2
<b>Höchstgeschwindigkeit:</b>	130 km/h
<b>Verbrauch ECE:</b>	bei 90 km/h 8,9 l; Stadt 10,7 l

<b>Gesamtlänge:</b>	4965 mm
<b>Gesamtbreite:</b>	1690 mm
<b>Gesamthöhe:</b>	1705 mm
<b>Radstand:</b>	2950 mm
<b>Spur vorne/hinten:</b>	1425/1385 mm
<b>Kleinste Bodenfreiheit:</b>	210 mm
<b>Laderaum:</b>	
<b>Länge:</b>	1865 mm
<b>Breite:</b>	1390 mm
<b>Höhe:</b>	435 mm
<b>Breite zw. Radkasten:</b>	1060 mm
<b>Ladekantenhöhe:</b>	790 mm
<b>Tankinhalt:</b>	80 l
<b>Eigengewicht:</b>	1650 kg
<b>Zulässiges Gesamtgewicht:</b>	2740 kg
<b>Zuladung:</b>	1090 kg
<b>Nutzlast:</b>	995 kg
<b>Zulässige Achslast:</b>	
<b>vorne:</b>	1160 kg
<b>hinten:</b>	1800 kg
<b>Anhängelast:</b>	
<b>gebremst:</b>	2000 kg
<b>Auflaufgebremst:</b>	1650 kg
<b>ungebremst:</b>	500 kg
<b>Stützlaster:</b>	100 kg
<b>Gelände-Tauglichkeit:</b>	
<b>Böschungswinkel vorne:</b>	41°
<b>hinten:</b>	30°
<b>Kippwinkel:</b>	45°
<b>Steigfähigkeit:</b>	69%
<b>Wattiefe:</b>	500 mm



# 4x4



WER AUTOS BAUT, KOMMT LEICHT IN VERSUCHUNG NEBEN INNOVATIVER TECHNIK UND DESIGN DAS WICHTIGSTE ZU VERGESSEN: SIE, DEN KUNDEN.

BEI NISSAN STEHT DER MENSCH AM BEGINN ALLER ÜBERLEGUNGEN. MODERNSTE TECHNOLOGIE DARF NICHT ZUM SELBSTZWECK WERDEN. SIE DIENT EINZIG UND ALLEIN DER ERFÜLLUNG IHRER ANFORDERUNGEN.

AUS DIESEM GRUND SIND UNSERE FORSCHUNGS- UND ENTWICKLUNGSTÄTIGKEITEN ÜBER DREI KONTINENTE VERTEILT.

DADURCH ERHALTEN WIR INFORMATIONEN ÜBER MARKTTRENDS UND VERBRAUCHERWÜNSCHE AUS ERSTER HAND. UND WIR BEKOMMEN EINEN BESSEREN EINBLICK IN IHRE GANZ PERSÖNLICHEN VORSTELLUNGEN.

NISSAN IST IN DER TAT DER WELTWEIT AKTIVSTE AUTOHERSTELLER JAPANS.

ZUSÄTZLICH ZU UNSEREN PRODUKTIONSSTÄTTEN IN JAPAN UMFASST DIE GESAMTE ORGANISATION 24 FABRIKEN IN 21 LÄNDERN.

DAMIT KÖNNEN WIR AUF REGIONALE BESONDERHEITEN SCHNELLER, FLEXIBLER UND EFFIZIENTER REAGIEREN.



MAXIMAL 100.000 KM



EIN NISSAN AUTOMOBIL IST IMMER MEHR ALS EIN PRÄZISES STÜCK TECHNIK. BEGINNEND BEI SCHEINBAR UNWESENTLICHEN DETAILS WIE DEM DESIGN EINES TÜRGRIFFS, WERDEN SIE ÜBERALL DAS BEMÜHEN BEMERKEN, EINE MASSGESCHNEIDERTE LÖSUNG FÜR JEDEN ZWECK ZU FINDEN. UND BEVOR EIN AUTO UNSERE FABRIKEN VERLÄSST, PRÜFEN WIR ES AUF HERZ UND NIEREN MIT DEN AUGEN DES KONSUMENTEN.

UND WENN ES DANN DIE FABRIK VERLASSEN HAT, HÖRT FÜR UNS DIE VERANTWORTUNG NOCH LANGE NICHT AUF. DAS EUROPaweITE SERVICENETZ SORGT DAFÜR, DASS IHR WAGEN IMMER IN GUTEN HÄNDEN IST.

WIE GROSS DAS VERTRAUEN IN UNSERE PRODUKTE IST, SEHEN SIE SCHON DARAN, DASS SIE AUF JEDEN NISSAN 3 JAHRE (MAX. 100.000KM) GARANTIE AUF DIE TECHNIK UND 6 JAHRE GEGEN DURCHROSTUNG BEKOMMEN. SIE KOMMEN EBEN BESSER AN.







GENERALVERTRETUNG: NISSAN ÖSTERREICH  
GESELLSCHAFT m.b.H., DAVIDGASSE 90  
A-1100 WIEN, TEL. (0222)60180-0