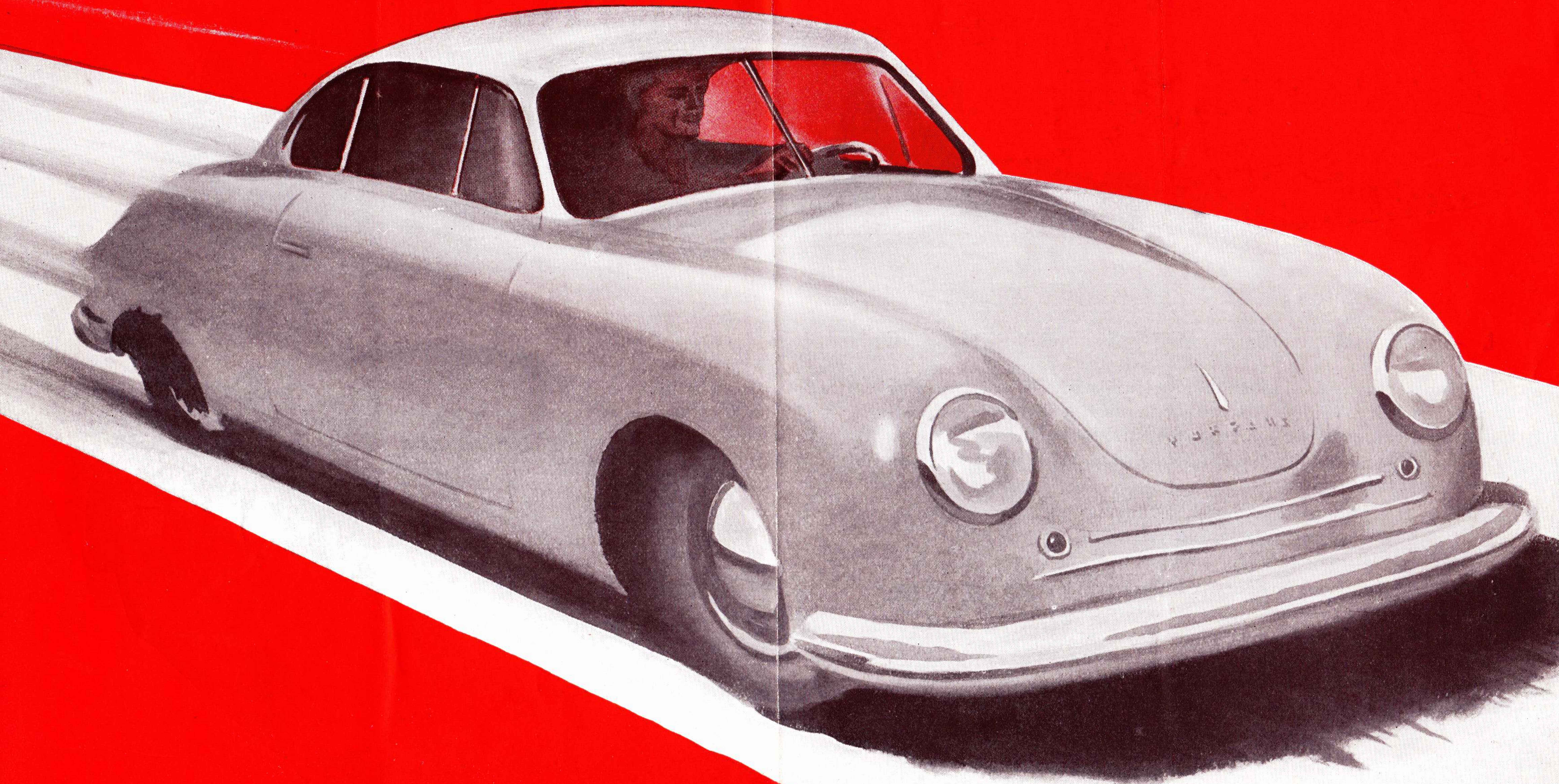
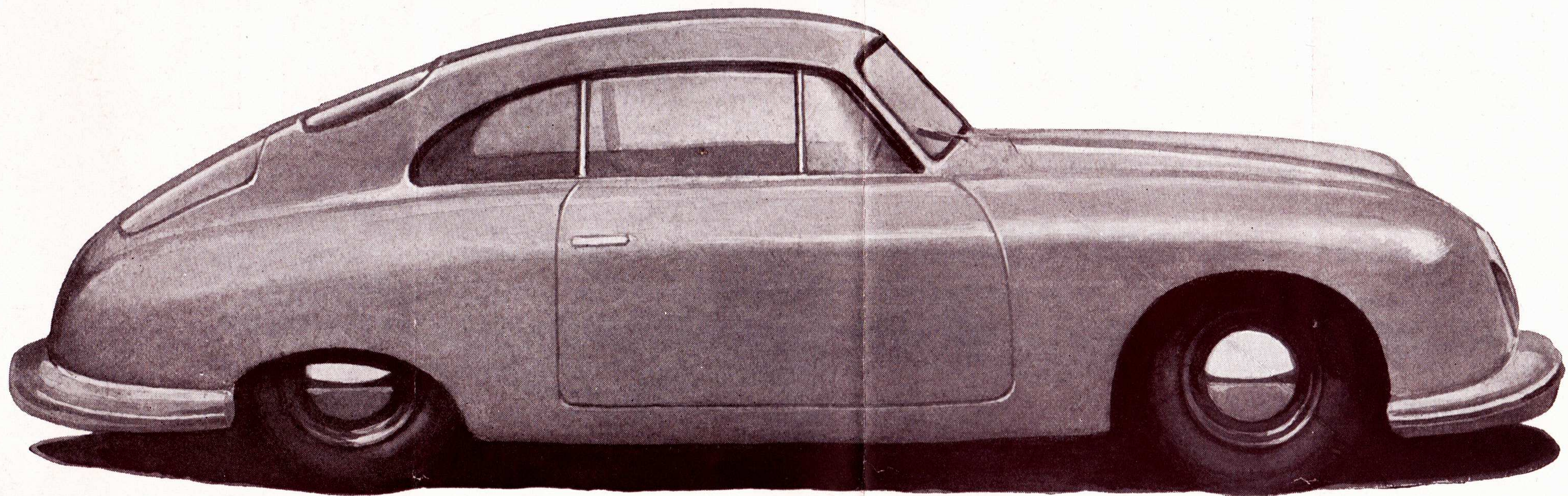


P O R S C H E





L I M O U S I N E

Ein niederes Gewicht - ein elastischer Motor relativ hoher Leistung - eine aerodynamisch vollendete Stromlinienform - das sind die hervorstechendsten Merkmale dieses rassigen, temperamentvollen Sportwagens.

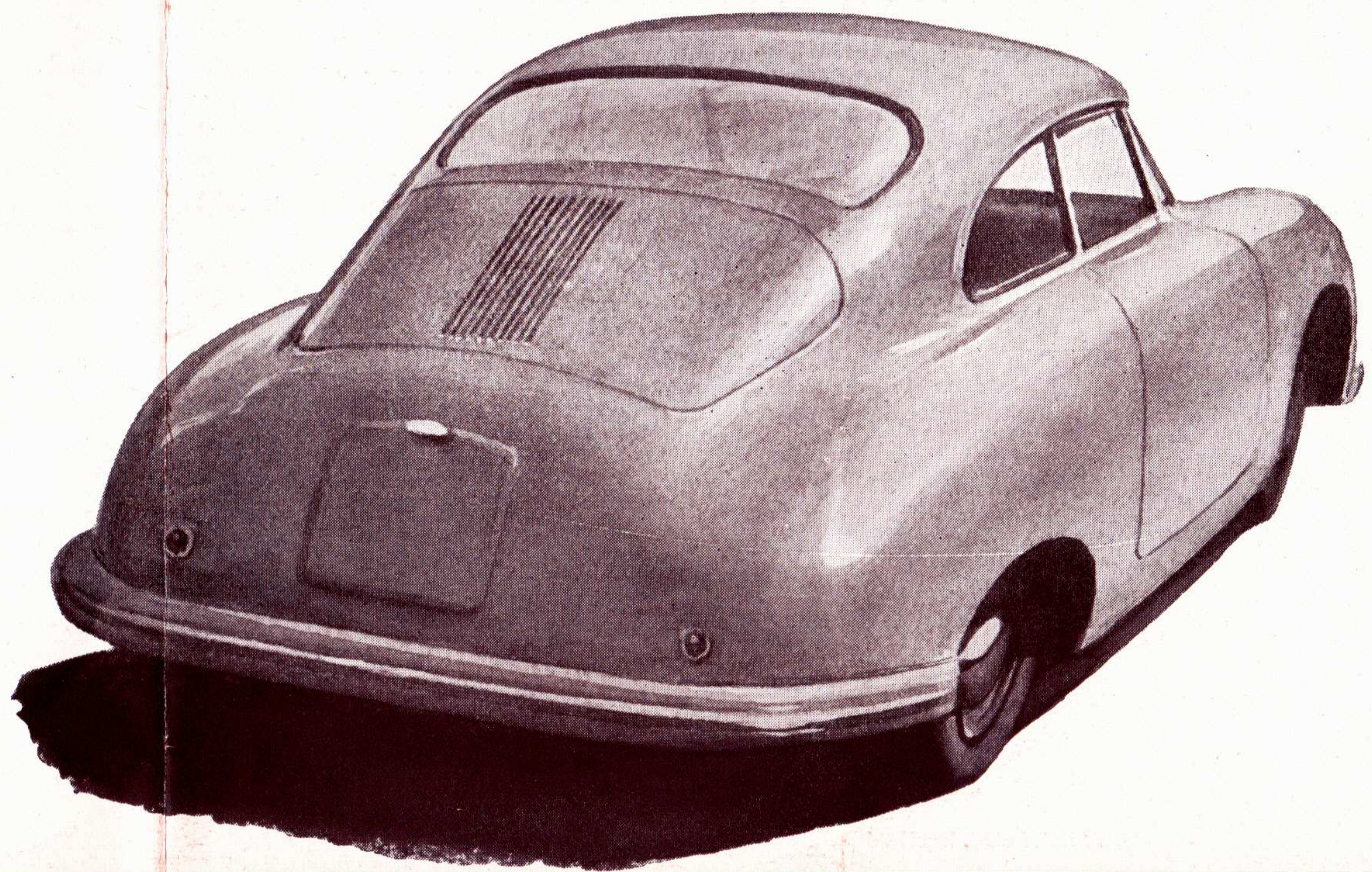
Die Stromlinien-Limousine Typ 356 befriedigt auch den anspruchsvollen, verwöhnten Fahrer!

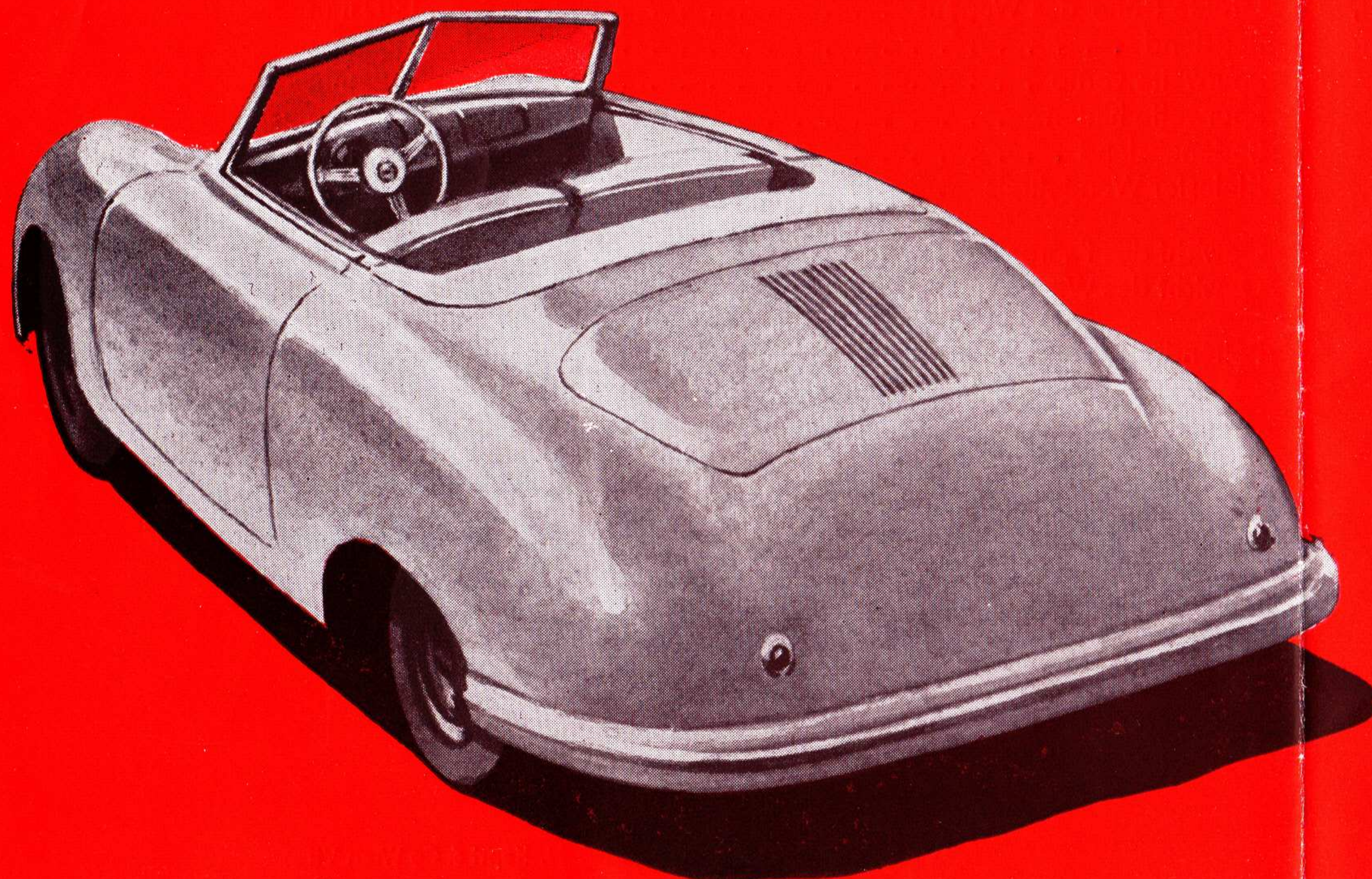
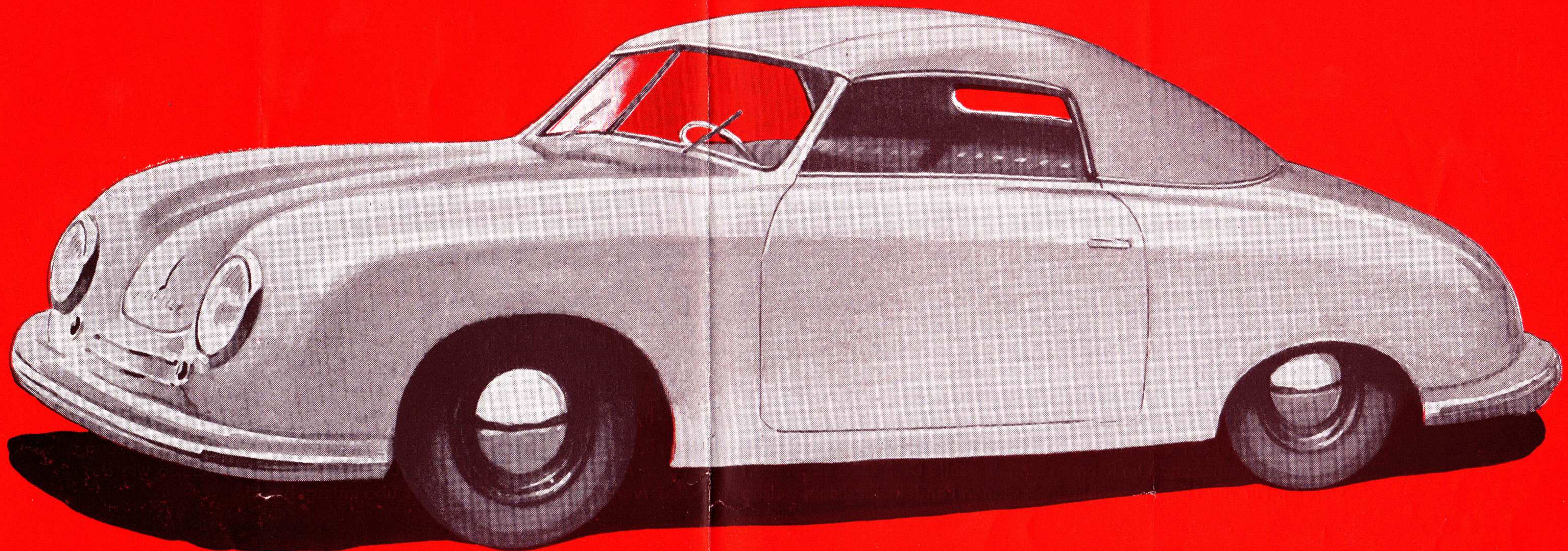
Höchstgeschwindigkeit 140 km/St

Ausgezeichnete Beschleunigung

Überlegenes Steigvermögen.

Jahrelange Erfahrungen im Rennwagenbau haben in dieser Konstruktion ihren Niederschlag gefunden. Tiefste Schwerpunktlage, die patentierte und vielfach bewährte Vorder- und Hinterradfederung und eine äußerst wirksame hydraulische Schwingungsdämpfung verleihen diesem handlichen Fahrzeug die allerbesten Fahreigenschaften und das Gefühl absoluter Sicherheit bei hoher Geschwindigkeit, auch auf minder guten Straßen.





C A B R I O L E T

Die Karosserie bietet zwei Personen bequem Platz und weist hinter den Sitzen einen geräumigen Kofferraum auf, der ebensogut auch für Notsitze von zwei Kindern verwendet werden kann.

Wer auf Reisen den freien, offenen Ausblick auf die Schönheit unserer Bergwelt und Alpenseen, auf die Sehenswürdigkeiten unserer Städte und Dörfer genießen will, dem bietet das

Sport-Cabriolet Typ 356

die Erfüllung seiner Wünsche.

Beiden, im Fahrgestell gleichen Fahrzeugtypen gemeinsam ist eine besondere Sparsamkeit im Betriebsstoffverbrauch. Bei höchster Reisegeschwindigkeit erreicht der Kraftstoffverbrauch nur 7,2 Liter/100 km und kann bei gemäßigter Fahrweise noch erheblich gesenkt werden.

T E C H N I S C H E B E S C H R E I B U N G

Der Motor ist im Heck des Wagens angeordnet. Durch diese Bauweise wird Gewicht gespart, Raum gewonnen und jede Geruchs- oder Wärmebelästigung durch den Motor vermieden.

Die für die längsten und steilsten Alpenstraßen ausreichend bemessene Luftkühlung enthebt den Fahrer Sommer und Winter jeder Sorge um das Kühlungsproblem.

Zur Kraftübertragung dient eine Einscheiben-Trockenkupplung und ein leicht schaltbares Getriebe mit 4 Vorwärtsgängen und 1 Rückwärtsgang.

Die Radführung der Vorderräder erfolgt exakt parallel durch Kurbelarme, die durch querliegende im Rahmen eingekapselte Drehstäbe abgefedert werden. Für die Hinterradaufhängung dienen Pendelhalbachsen, welche

Motor: 4-Zylinder Boxer-Heckmotor mit liegenden, quer zur Fahrtrichtung angeordneten Zylindern. Bohrung 73,5 mm, Hub 64 mm, Hubraum 1086 cm³ Leistung 40 PS bei 4000 U/Min., hängende Ventile, Kraftstoffzuführung durch Membran-Pumpe. 2 Fallstromvergaser mit 2 Trockenfiltern als Luftreiniger, Batteriezündung 6 Volt, Luftkühlung durch Gebläse, Ölkühler als Röhrenkühler, Schmierung durch Druckumlaufschmierung.

Kupplung: Einscheiben-Trockenkupplung

Getriebe: mit 4 Vorwärtsgängen und 1 Rückwärtsgang

Getriebeübersetzung: 1. Gang 3,6, 2. Gang 2,07, 3. Gang 1,25, 4. Gang 0,8 Rückwärtsgang 6,6

Füllmengen Kraftstoff: 50 Liter davon 5 Liter Reserve

Motoröl: 2 1/2 Liter

Benzinverbrauch auf 100 km: 7 bis 8 Liter

durch Schubstreben geführt und wiederum durch querliegende Drehstäbe gefedert werden.

Der aus Stahlblech in Kastenbauweise hergestellte Rahmen ist, im Verein mit der aus Stahlblech gefertigten Karosserie, ungewöhnlich biege- und verdrehungssteif. Die sorgfältig abgestimmte Federung und Dämpfung wirken sich hiedurch besonders vorteilhaft auf die Fahreigenschaften aus.

Die hydraulische Bremse wirkt auf alle 4 Räder.

Der Brennstoffbehälter faßt 50 Liter (5 Liter Reserve) und gibt dem Fahrzeug einen Aktionsradius von nahezu 700 Kilometern. Er ist, ebenso wie das Reserverad, unter der vorderen Haube untergebracht.

Höchstgeschwindigkeit pro Stunde	140 km
Größte Länge des Wagens	3870 mm
Größte Breite des Wagens	1655 mm
Größte Höhe des Wagens	1300 mm
Radstand	2100 mm
Spurweite vorne	1250 mm
Spurweite hinten	1290 mm
Bodenabstand	175 mm
Kleinster Wendekreis	10,5 m

Gewicht des Fahrgestelles	450 kg
Gewicht des Wagens	680 kg

Reifendimension	5,00-16
---------------------------	---------

Autozentrale
Kurt Röttger
 G.m.b.H.
Hagen-Vorhalle
 Tel. 3751-52