

CIVIC



ÍNDICE

- 04 INTRODUCCIÓN
- 06 DISEÑO EXTERIOR
- 08 MOTORES
- 12 TECNOLOGÍA ÚTIL
- 16 DISEÑO INTERIOR
- 18 ASIENTOS MÁGICOS
- 20 TECNOLOGÍA
- 22 SEGURIDAD
- 24 DISEÑO EXTERIOR CIVIC TOURER
- 28 ESPACIO INTERIOR CIVIC TOURER
- 30 SUSPENSIÓN CIVIC TOURER
- 34 GAMA CIVIC
- 44 COLORES Y TAPICERÍAS
- 46 ESPECIFICACIONES TÉCNICAS Y EQUIPAMIENTO
- 54 ACCESORIOS ORIGINALES
- 58 THE POWER OF DREAMS
- 60 HONDA FINANCE
- 62 HONDA SERVICE





NUEVA GAMA CIVIC **AVANZADA Y DEPORTIVA**

En Honda creemos que hay que superar los límites para conseguir la excelencia, para obtener motores más potentes y eficientes que nos permitan disfrutar al máximo de la conducción.

Y la nueva gama Civic es un claro ejemplo de ello. Buscando el equilibrio perfecto entre diseño, confort y prestaciones, la nueva gama Civic refleja nuestra pasión por crear coches para amantes de la conducción. Además, la gama Civic también cuenta con los sistemas de seguridad más avanzados de Honda, para garantizar la máxima protección en todos tus viajes.

Y es que Civic siempre ha sido sinónimo de innovación, continuo desarrollo y avance tecnológico.

DISEÑO Y RENDIMIENTO
EN ARMONÍA

La nueva gama Civic cuenta con un diseño mucho más deportivo, y la nueva versión Sport es una muestra clara de ello.

Su nuevo diseño cuenta con una parrilla frontal de rejilla, que junto al paragolpes trasero en color de la carrocería y las llantas negras de 17", imprimen un carácter muy deportivo al nuevo Civic Sport.

Cada detalle, desde las luces LED diurnas integradas en los esculpidos faros delanteros hasta el alerón trasero envolvente, han sido diseñados para dotar de un aspecto inequívocamente diferenciador.

Los potentes motores entregan potencia sin esfuerzo, logrando una mayor eficiencia en el consumo de combustible y una reducción de la rumorosidad en la marcha.

El resultado es un vehículo que no solo es atractivo, sino también responsable, eficiente y fácil de conducir.

¿Preparado para conducir el Civic más dinámico?



RENDIMIENTO

EN EL QUE CONFIAR

La nueva tecnología *Earth Dreams* de Honda se aplica a una serie de motores y transmisiones de nueva generación para ofrecer un excelente equilibrio entre un alto rendimiento y unas bajas emisiones.

El motor diésel 1.6 i-DTEC es el primero de la innovadora tecnología *Earth Dreams* de Honda. Fabricado en aluminio, y de peso y dimensiones muy reducidas, este motor es altamente eficiente, proporcionando una rápida respuesta y una aceleración suave para maximizar la diversión al volante.

El motor i-DTEC del Civic se ha afinado para asegurar un equilibrio perfecto entre consumo y eficiencia: 120 CV (88 kW) con un consumo de combustible desde 3,6 litros a los 100 km.

Al reducir peso y fricciones, se han reducido las emisiones contaminantes de CO₂, emitiendo valores a partir de solo 94 g/km. Esto permite que, además de ser más respetuoso con el medio ambiente, esté exento del impuesto de matriculación.

Civic 1.6 i-DTEC Sport en Azul Deportivo metalizado.



EARTH DREAMS
TECHNOLOGY

MOTORES DISEÑADOS PARA EL MUNDO REAL

Nuestros motores de gasolina i-VTEC están diseñados para ofrecer una sorprendente economía de combustible, con un alto rendimiento y con emisiones más limpias.

El motor 1.4 i-VTEC proporciona un gran rendimiento con 100 CV (73 kW) de potencia y logra una extraordinaria economía de combustible. El motor 1.8 i-VTEC ofrece una sorprendente potencia de 142 CV (104 kW) con la eficiencia de consumo de combustible de un motor más pequeño.

Todas las motorizaciones disponen de una transmisión manual de 6 velocidades.

La motorización 1.8 i-VTEC también está disponible con transmisión automática de 5 velocidades.



Civic 1.8 i-VTEC Lifestyle en Gris Pulido metalizado.



PERSONALIZA TU PANTALLA



SISTEMA DE MANOS LIBRES BLUETOOTH®



NAVEGACIÓN GARMIN

SIEMPRE CONECTADO

En Honda hemos desarrollado tecnología inteligente e innovadora para que exprimas al máximo de cada viaje.

El Civic incorpora el sistema de audio y de información en la nueva tecnología Honda Connect, lo que te permite estar siempre conectado a lo que más te gusta, como tu música o tus amigos. Todo en una pantalla táctil en posición central en la que puedes ver contenidos de tu Smartphone.

Honda Connect te ofrece una excelente conectividad a la vez que te mantiene en contacto con los tuyos mientras estás fuera de casa, a través de Wifi tethering* o Router Wifi móvil.

Puedes personalizar la pantalla de 7 pulgadas del sistema Honda Connect con tus fotografías favoritas. Además, te proporciona un sencillo acceso a los contactos de tu móvil e incluso te permite agregar etiquetas de voz. La aplicación pre instalada Aha™ te permite escuchar tu emisora online favorita, incluyendo las noticias, el tiempo, podcast o incluso audiolibros.

Puedes conectar con tu Smartphone a través del sistema Bluetooth**, que permite acceder al Sistema de Manos Libres.

Con el vehículo estacionado, también puedes navegar por internet desde tu pantalla táctil.

Opcionalmente, puedes incorporar a tu vehículo el Honda Connect con sistema de navegación Garmin™, que te proporciona mapas, información del tráfico en tiempo real, así como advertencias sobre límites de velocidad, todo con un sencillo menú de iconos y una actualización anual gratuita durante 5 años.

Desde Honda CONNECT puedes visualizar la pantalla de tu teléfono móvil si dispones de la tecnología Mirrorlink, lo que te permite acceder a las aplicaciones compatibles en la pantalla de 7", con tu vehículo estacionado.

Puedes consultar la compatibilidad de Mirrorlink con tu móvil en www.mirrorlink.com



APLICACIÓN AHA

* El uso del sistema Honda Connect puede incurrir en consumo e liberación de datos (roaming) de tu dispositivo móvil.
** Asegurar la compatibilidad de tu dispositivo móvil con el sistema de manos libres Bluetooth®.

LA TECNOLOGÍA
ÚTIL

En Honda, creemos que todo viaje debe ser seguro, cómodo y agradable. Por esta razón la tecnología innovadora del Civic ha sido diseñada para ayudarte a obtener el máximo rendimiento en tu conducción sin necesidad de desviar la atención de la carretera o soltar las manos del volante.



PERSONALIZACIÓN i-MID

La conexión del reproductor MP3 o tu dispositivo móvil a tu Civic es muy sencilla, solo tienes que conectar el dispositivo a la entrada USB, seleccionar la banda sonora a través de los controles de audio montados en el volante y tu elección se mostrará en la pantalla inteligente multi-información (i-MID). Las conexiones de audio están ubicadas en el interior del apoyabrazos central delantero, donde también podrás guardar tu dispositivo móvil, a salvo de miradas indiscretas.



CÁMARA VISIÓN TRASERA

Para ayudarte cuando aparkes marcha atrás, se ha situado una cámara en el portón trasero para maximizar tu campo de visión y que así dispongas de una idea clara de lo que hay detrás de tu Civic.



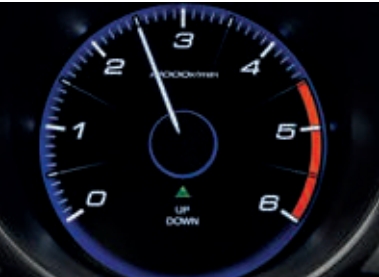
MANOS LIBRES DEL TELÉFONO*

El sistema Manos libres del teléfono (HFT) permite un acceso rápido a la lista de tus contactos del teléfono móvil con solo pulsar un botón.



BOTÓN ECON

Asistente a la conducción eficiente, ayudando a reducir el consumo de combustible y las emisiones.



INDICADOR LUMINOSO CAMBIO DE VELOCIDAD

Situado en el cuadro de instrumentos, te indica el momento óptimo para hacer el cambio de marcha con el fin de maximizar el ahorro de combustible.



La pantalla inteligente multi-información (i-MID) del Civic te permite visualizar de forma instantánea la información vital de tu viaje: la economía de combustible, la distancia recorrida, promedio velocidad y la selección de música.

* Equipamiento según versión. Para conocer la disponibilidad de estas y otras características consulta las páginas de Especificaciones técnicas y equipamiento 46-53.



ESTILO, CONFORT Y CONTROL

El conductor siempre es nuestro gran protagonista. Por eso, el interior del Honda Civic se ha diseñado centrando el salpicadero alrededor del conductor, para que accedas a toda la información en un solo vistazo, con todos los mandos a mano.

El cuadro de instrumentos se divide en dos niveles para facilitar la lectura de velocidad, revoluciones, consumo de combustible, etc..., ayudando a una conducción más segura. Los mandos de control se incorporan en el volante, así como el nuevo sistema de audio, para un control total de la carretera y del rendimiento dentro y fuera del vehículo.

El interior del nuevo Civic es un gran lugar en el que estar. Cada uno de los elementos se ha diseñado con cuidado y se ha considerado como un detalle único, desde el aspecto de los mandos de control hasta el apoyo y confort de los asientos esculpidos.

Además, cuenta con terminaciones y detalles cromados, que son acordes a su naturaleza deportiva y a la vez que mantienen el estilo del diseño exterior.

En la versión Sport, el revestimiento del techo y los pilares en negro refuerzan su carácter deportivo.

Cada detalle es importante para hacer que disfrutes de todos tus viajes.



ASIENTOS TAN ADAPTABLES **COMO TU ESTILO DE VIDA**

Los innovadores asientos traseros muticonfigurables exclusivos de la gama Civic permiten transformar, de manera inteligente y con un sólo movimiento, la configuración del espacio interior. Los asientos se pueden elevar, abatir y fijar de forma muy fácil, consiguiendo la máxima flexibilidad.

La división del respaldo del asiento trasero 60:40 permite múltiples configuraciones, adaptables a las necesidades de cada momento y para cualquier tipo de equipaje, permitiendo alojar objetos de dimensiones altas o largas o una combinación de ambas.

Así, sea cual sea tu destino, en la gama Civic encontrarás tu aliado perfecto.

Para conocer la disponibilidad de estas y otras características consulta las páginas de Especificaciones técnicas y equipamiento 46-53.



AIRBAGS

El Civic está equipado de serie con múltiples airbags, incluso airbags de cortina delanteros y traseros. El sistema aporta una protección completa.

REDUCTOR DE LESIONES CERVICALES

En el caso de una colisión por alcance posterior, los reposacabezas frontales disminuyen el riesgo de lesión cervical y los cinturones de seguridad de 3 puntos con el dispositivo de bloqueo de retracción en caso de emergencia ELR (Emergency Locking Retractor) contribuyen a aumentar la seguridad y protección de los ocupantes.

PUNTOS DE ANCLAJE ISOFIX

Para que fijas los asientos infantiles en los asientos traseros con total seguridad.



APAGADO RETARDADO DE FAROS

También llamado "luces de acompañamiento" para llegar a casa, este sistema mantiene las luces encendidas 15 segundos tras cerrar el coche.

CONTROL DE ESTABILIDAD Y TRACCIÓN DEL VEHÍCULO

Este sistema controla constantemente la adherencia del coche al firme y adapta la potencia y la fuerza de frenado para ofrecer al conductor el máximo control.

SISTEMA DE AVISO DE DESINFLADO DE NEUMÁTICOS (DWS)

El nuevo Civic está provisto de un sistema de advertencia de desinflado que se activa cada vez que se arranca el motor. El sistema diagnostica la posibilidad de que haya una presión de neumáticos baja. Cuando el indicador está encendido, uno de los neumáticos puede estar considerablemente desinflado.

DISTRIBUCIÓN ELECTRÓNICA DE LA FUERZA DE FRENADO

Regula electrónicamente la distribución de la fuerza de frenado frontal/posterior teniendo en cuenta la distribución del peso entre la parte delantera y trasera del vehículo. Este sistema aporta estabilidad al frenar y potencia, en especial con grandes cargas.

LUCES DE EMERGENCIA

Al pisar el freno a fondo repentinamente, las luces de emergencia se activan automáticamente para avisar a otros conductores del peligro, lo que permite concentrarte en la carretera.

ASISTENTE DE ARRANQUE EN PENDIENTE

Este sistema frena por ti al arrancar en cuesta, lo que evita que el coche retroceda y te ayuda a ir hacia adelante sin problemas.

DISFRUTA SINTIÉNDOTE
SEGURO

En Honda tenemos el firme compromiso de dotar del mejor equipamiento de seguridad a nuestros vehículos. Empezando por el exterior: la estructura de carrocería ha sido construida con la tecnología Advanced Compatibility Engineering que absorbe y dispersa la energía del impacto manteniendo protegidos a todos los ocupantes.

Los múltiples airbags, la Distribución Electrónica de la fuerza de Frenado (EBD) y el Control de la Estabilidad y Tracción del Vehículo (VSA) se incluyen como elementos estándar en la nueva gama Civic. Al mismo tiempo también cuenta con el Sistema de Frenos Antibloqueo (ABS) que ayuda a mantener la estabilidad de la dirección así como el Asistente a la Frenada (BA) que incrementa la potencia de los frenos ante una emergencia.

Todas estas prestaciones exigen aplicar una avanzada ingeniería y una compleja programación para conseguir un objetivo muy simple: mantener seguros al conductor y a sus acompañantes.



El Civic ha alcanzado la máxima puntuación en las pruebas de choque independientes Euro NCAP, 5 estrellas.

SISTEMA ACTIVO DE FRENADA EN CIUDAD DE SERIE



1 En conducción por ciudad entre 5 y 30 km/h, este sistema mide, controla y evalúa la distancia entre el Civic y el vehículo de delante.



2 Si el Civic se acerca cada vez más al vehículo detectado, el sistema da un aviso sonoro y visual a través de la pantalla i-MID.



3 Si tras el aviso no se reacciona y la colisión es inminente, el Sistema Activo de Freno en ciudad, puede aplicar automáticamente el freno de emergencia para reducir lo antes posible la velocidad llegando incluso a poder evitar una colisión.

PACK DE SEGURIDAD AVANZADA DE AYUDA AL CONDUCTOR



Sistema de Reconocimiento de Señales de Tráfico

Este sistema puede identificar las señales de tráfico hasta 100 metros de distancia y transmite esta información al conductor a través de la pantalla inteligente i-MID, llegando a mostrar hasta dos señales al mismo tiempo.



Avisador de Cambio de Carril Involuntario

Cuando se detectan las líneas de la carretera y el coche sale de su carril actual sin indicación, el sistema te alerta con advertencias sonoras y visuales.

Sistema de Alerta de Tráfico Cruzado

Al iniciar la marcha atrás, el monitor de tráfico cruzado puede detectar vehículos que se acercan por ambos lados, advirtiéndolo al conductor en caso de un peligro inminente, a través de una advertencia que aparece en la i-MID.



Avisador de Ángulo Muerto

Para que los cambios de carril y adelantamientos sean siempre seguros, este innovador sistema te avisa cuando se detectan vehículos situados en el ángulo muerto.

Luces de Carretera Automáticas

El sistema evalúa las condiciones de conducción que te rodean y cambia automáticamente la iluminación entre las luces de cruce y carretera.



Avisador de Colisión Frontal

Si la cámara frontal registra que hay un coche de delante, y detecta un posible choque frontal inminente, el sistema avisador de colisión frontal emite una señal acústica con tiempo para reaccionar.

TECNOLOGÍA AVANZADA PARA LA CONDUCCIÓN MÁS SEGURA

Cuando hablamos de seguridad nunca es suficiente.

Por eso el Civic cuenta con una amplia gama de sistemas de seguridad, y además pack de Seguridad Avanzada que está disponible como opción.

Este pack incorpora la más avanzada tecnología, como el Avisador de Cambio de Carril Involuntario o el Sistema de Reconocimiento de Señales de Tráfico, que monitoriza de forma constante qué sucede alrededor de tu vehículo para ayudarte a evitar posibles accidentes, para que tú y tus acompañantes viajéis siempre seguros.

EL CIVIC CON MÁS
ESPACIO

El Honda Civic Tourer nace como resultado de unir el inconfundible estilo deportivo del Civic 5 Puertas con las virtudes de una carrocería familiar.

El resultado es un coche de líneas deportivas y comportamiento dinámico que te ofrece un habitáculo de gran capacidad y muy versátil, para que tus viajes sean una aventura.



MÁS ESPACIO
MÁS VERSATILIDAD

En Honda todo lo que hacemos tiene una razón de ser. Por eso, cuando diseñamos el Civic Tourer, lo planteamos desde todos los ángulos para crear un coche atractivo y a la vez funcional.

Las líneas del Civic Tourer no sólo le aportan una imagen estilizada, sino que también mejoran su aerodinámica. La ventanilla adicional trasera potencia su perfil aerodinámico a la vez que aporta al diseño la sensación de que la parte final del techo flota, integrándose con el alerón. Un coche familiar aerodinámico con un perfil totalmente único, pensado para no renunciar ni al estilo ni al espacio.

Civic Tourer 1.6 i-DTEC Executive en Azul Twilight metalizado.





Civic Tourer 1.6 i-DTEC Executive.



Asientos traseros abatibles

La división del respaldo del asiento trasero 60:40 crea un espacio para múltiples combinaciones.

EL LUJO
DEL ESPACIO

La configuración de los asientos inteligentes del Civic crean más espacio de lo que cabría esperar inicialmente.

El nuevo Civic Tourer cuenta con una capacidad de carga espectacular, que lo convierten en el líder de su categoría.

En el caso de la carrocería 5 Puertas, con el respaldo de los asientos traseros colocados de manera horizontal, el espacio de maletero, de 477 litros de capacidad, aumenta hasta unos generosos 1.210 litros, incluyendo 70 litros de espacio de almacenamiento en el área inferior del piso del maletero.

En el Civic Tourer el resultado es un maletero con un espacio de 624 litros, incluyendo 117 litros ocultos bajo la zona de carga y una capacidad máxima de 1.668 litros hasta el techo. Esto crea un gran espacio de almacenaje para equipaje o para cualquier necesidad del día a día.

El maletero del Civic Tourer incorpora además cuatro anillas cromadas que facilitan la sujeción y fijación óptima de la carga, así como una toma de corriente de 12 V, ideal para ir de picnic y otras actividades al aire libre.

CONDUCCIÓN

A TU MEDIDA

El nuevo Civic Tourer incorpora el innovador Sistema de Suspensión Adaptativa, de serie en los acabados Lifestyle y Executive, que proporciona un confort de marcha muy elevado. Esta tecnología se aplica únicamente en el eje trasero, ya que el principal objetivo es mejorar las condiciones de conducción y las sensaciones al volante, corrigiendo el balanceo que puede producir la propia carga en el maletero en los diferentes trayectos.

El Sistema de Suspensión Adaptativa del nuevo Civic Tourer calcula, mediante el sensor integrado de 3 ejes y en combinación con 8 señales eléctricas proporcionadas por diferentes sistemas del coche, el movimiento de la carrocería en el trayecto y aplica la fuerza de amortiguación adecuada para cada caso, teniendo en cuenta el peso de la carga, la velocidad del vehículo y el estado de la carretera.

Puedes elegir con qué reglaje de suspensión prefieres viajar: modo Dynamic, Normal o Comfort, aunque la medición constante de todos los parámetros permite un ajuste automático de la suspensión de forma continua.

El nuevo Civic Tourer obtiene el equilibrio perfecto entre el confort y dinamismo, para que te sientas como en casa.



- El botón del Sistema de Suspensión Adaptativa está situado en la consola central, delante de la palanca de cambio de marchas.
- La última configuración del Sistema de Suspensión Adaptativa se muestra en la pantalla i-MID.



- Modo DYNAMIC**
Para aquellos que disfrutan con una conducción más dinámica; este ajuste mejora la agilidad y permite controlar mejor los virajes.
- Modo NORMAL**
Conducción suave y control adecuado a la mayoría de situaciones de conducción.
- Modo COMFORT**
Fuerza de amortiguación menor para conducir cómodamente por carreteras irregulares.



EL NUEVO CIVIC
ES ÚNICO, COMO TÚ

Existen muchas formas de expresar como uno es. Gasolina o diésel, manual o automático, textil o piel, depende de ti. Hemos disfrutado creando nuestro nuevo Civic, ahora te toca a ti.

EXECUTIVE

1.6 i-DTEC

Transmisión manual de 6 velocidades

- Llantas de aleación de 17"
- Cristales traseros oscurecidos
- Luces diurnas y de cruce con tecnología LED
- Sistema Honda Connect NAVI
- Luces antiniebla delanteras
- Sistema activo de freno en ciudad
- Sensores de aparcamiento delanteros y traseros
- Entrada y arranque inteligente sin llave (Smart Keyless Entry)
- Tapicería con acabado en piel / símil piel
- Asientos delanteros calefactables
- Volante multifunción con acabado en piel
- Pedales deportivos de aluminio perforado
- Asientos traseros multiconfigurables
- Ajuste neumático del soporte lumbar en los asientos delanteros
- Ajuste neumático del soporte lateral del asiento del conductor
- Climatizador automático dual
- Pantalla multi-información inteligente i-MID
- Cámara de aparcamiento trasera con líneas de guía dinámicas
- Sistema de teléfono manos libres (HFT)¹
- Equipo de audio Premium compatible con MP3
- 2 Puertos USB² y puerto HDMI
- Lavafaros
- Elevallunas eléctricos delanteros y traseros
- Limpiaparabrisas con sensor de lluvia
- Autoencendido de luces
- Sistema de alarma
- Control de estabilidad y tracción del vehículo (VSA)
- Control de velocidad de cruce y limitador de velocidad
- Sistema Eco Assist
- Sistema Start/Stop de parada automática del motor al ralentí



Opcional

Pack de Seguridad Avanzada

Equipamiento exclusivo 5 Puertas

Techo solar panorámico

Equipamiento exclusivo Tourer

- Sistema de Suspensión Adaptativa
- Barras de techo en acabado gris metalizado
- Red separadora de carga
- Bandeja cubre maletero retráctil de un solo toque
- Anclajes en maletero para sujeción de carga
- Embellecedor metálico de la zona de carga



TAPICERÍA CON ACABADO EN PIEL

¹Consulta el listado de teléfonos compatibles en www.hondahandsfree.com
²Utiliza siempre el dispositivo de memoria USB recomendado. Algunos dispositivos de memoria USB pueden no funcionar.

Interior acabado en piel/símil piel

Añade un toque de lujo a un habitáculo de por sí refinado.



Asiento del conductor con sistema neumático de ajuste del soporte lateral y lumbar

Los soportes laterales y lumbares del asiento del conductor pueden ajustarse para mejorar la comodidad y la sujeción.

Techo solar panorámico

Aporta luz al interior y potencia la sensación de amplitud.

Sistema Honda Connect con Navegador Garmin

Ofrece imágenes realistas sobre las ubicaciones y lugares introducidos.



Luz ambiente en los bolsillos de las puertas delanteras

Iluminación azul que aporta diseño y un plus de practicidad.

Llantas de aleación de 17"

Un plus de distinción y deportividad.

Entrada y arranque inteligente sin llave

Permite abrir el coche y arrancarlo sin sacar la llave del bolsillo.



LIFESTYLE

1.8 i-VTEC

Transmisión manual de 6 velocidades
Transmisión automática de 5 velocidades

1.6 i-DTEC

Transmisión manual de 6 velocidades

- Llantas de aleación de 17"
- Cristales traseros oscurecidos
- Sistema activo de freno en ciudad
- Sistema Honda Connect
- Luces antiniebla delanteras
- Luces diurnas y de cruce con tecnología LED
- Sensores de aparcamiento delanteros y traseros
- Asientos delanteros calefactables
- Volante multifunción con acabado en piel
- Pedales deportivos de aluminio perforado
- Asientos traseros multiconfigurables
- Cierre centralizado
- Climatizador automático dual
- Pantalla multi-información inteligente i-MID
- Cámara de aparcamiento trasera con líneas de guía dinámicas
- Sistema de teléfono manos libres (HFT)¹
- Equipo de audio Premium compatible con MP3
- 2 Puertos USB² y puerto HDMI
- Lavafaros
- Elevavinas eléctricos delanteros y traseros
- Limpiaparabrisas con sensor de lluvia
- Autoencendido de luces
- Sistema de alarma
- Control de estabilidad y tracción del vehículo (VSA)
- Control de velocidad de cruce y limitador de velocidad
- Sistema Eco Assist
- Sistema Start/Stop de parada automática del motor al ralentí (con transmisión manual)



Opcional

- Sistema Honda Connect con navegador
- Sistema Honda Connect con navegador con Pack de Seguridad Avanzada

Equipamiento exclusivo Tourer

- Sistema de Suspensión Adaptativa
- Barras de techo en acabado gris metalizado
- Red separadora de carga
- Bandeja cubre maletero retráctil de un solo toque
- Anclajes en maletero para sujeción de carga
- Embellecedor metálico de la zona de carga

¹Consulta el listado de teléfonos compatibles en www.hondahandsfree.com

²Utiliza siempre el dispositivo de memoria USB recomendado. Algunos dispositivos de memoria USB pueden no funcionar.



FAROS CON TECNOLOGÍA LED Y LUCES DE CIRCULACIÓN DIURNA INTEGRADAS

Cristales traseros oscurecidos

Aportan privacidad y limitan la luz solar que llega al habitáculo.



Asientos calefactables

Ajustable en dos niveles de intensidad, ayudan a mejorar el confort de las plazas delanteras.

Sistema de audio de Alta Definición

Disfruta de la máxima calidad de sonido.



Sensores de aparcamiento

Con los sensores delanteros y traseros, aparcarse será fácil incluso en los huecos más pequeños. Emiten un pitido intermitente que aumenta de frecuencia cuanto más te acercas a un objeto.

Unidos a la cámara de visión trasera, facilitará aún más la maniobra.



Volante en piel

Aporta un plus de elegancia.



Faros LED

Ofrecen una luz más potente a la vez que realza el aspecto deportivo del Civic.

SPORT

Disponible únicamente con carrocería 5 Puertas

1.8 i-VTEC

Transmisión manual de 6 velocidades

1.6 i-DTEC

Transmisión manual de 6 velocidades

- Llantas de aleación exclusivas de 17"
- Luces antiniebla delanteras
- Sistema activo de freno en ciudad
- Sistema Honda Connect
- Pedales deportivos de aluminio
- Luces diurnas sistema LED
- Asientos delanteros calefactables
- Tapizado del techo en color negro
- Volante multifunción con acabado en piel
- Asientos traseros multiconfigurables
- Cierre centralizado
- Climatizador automático dual
- Pantalla multi-información inteligente i-MID
- Sistema de teléfono manos libres (HFT)¹
- Cámara de aparcamiento trasera con líneas de guía dinámicas
- 2 Puertos USB² y puerto HDMI
- Lavafaros
- Elevallunas eléctricos delanteros y traseros
- Sistema de alarma
- Control de estabilidad y tracción del vehículo (VSA)
- Control de velocidad de cruce y limitador de velocidad
- Sistema Eco Assist
- Sistema Start/Stop de parada automática del motor al ralentí



Opcional

- Sistema Honda Connect con navegador (1.6 i-DTEC)
- Sistema Honda Connect con navegador y Pack de Seguridad Avanzada (1.6 i-DTEC y 1.8 i-VTEC)

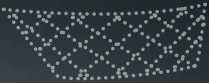


Cristales oscurecidos

Refuerzan el aspecto deportivo del Civic a la vez que reservan tu privacidad.

Acabados deportivos

Un plus de deportividad, también en los detalles.



Parrilla frontal deportiva

De rejilla maximiza el look deportivo del nuevo Civic.



Llantas deportivas de 17"

Diseño exclusivo de la versión y en color negro.



Sistema de alarma

Diseñada para mantener tu Civic seguro y protegido.

¹Consulta el listado de teléfonos compatibles en www.hondahandsfree.com
²Utiliza siempre el dispositivo de memoria USB recomendado. Algunos dispositivos de memoria USB pueden no funcionar.

ELEGANCE

1.4 i-VTEC (5 Puertas)

Transmisión manual de 6 velocidades

1.8 i-VTEC

Transmisión manual de 6 velocidades

Transmisión automática de 5 velocidades

1.6 i-DTEC

Transmisión manual de 6 velocidades

- Llantas de aleación de 17"
- Luces antiniebla delanteras
- Luces diurnas sistema LED
- Sistema activo de freno en ciudad
- Volante multifunción con acabado en piel
- Asientos delanteros calefactables
- Asientos traseros multiconfigurables
- Cierre centralizado
- Climatizador automático dual
- Pantalla multi-información inteligente i-MID
- Sistema de teléfono manos libres (HFT)¹
- Cámara de aparcamiento trasera con líneas de guía estáticas
- Radio CD estéreo compatible con MP3
- Toma auxiliar/puerto USB²
- Elevallunas eléctricos delanteros y traseros
- Lavafaros
- Limpiaparabrisas con sensor de lluvia
- Autoencendido de luces
- Sistema de alarma
- Control de estabilidad y tracción del vehículo (VSA)
- Control de velocidad de cruce y limitador de velocidad
- Sistema Eco Assist
- Sistema Start/Stop de parada automática del motor al ralenti (con transmisión manual)



Opcional (1.8 y 1.6 Transmisión manual)

- Sistema Honda Connect con navegador
- Sistema Honda Connect con navegador y Pack de Seguridad Avanzada

Equipamiento exclusivo Tourer

- Barras de techo
- Anclajes en maletero para sujeción de carga
- Bandeja cubre maletero retráctil de un solo toque
- Toma 12V en maletero

¹Consulta el listado de teléfonos compatibles en www.hondahandsfree.com
²Utiliza siempre el dispositivo de memoria USB recomendado. Algunos dispositivos de memoria USB pueden no funcionar en esta unidad de audio.

Cámara de visión trasera

Está situada en el portón trasero y proporciona una visión nítida de lo que hay detrás del vehículo al hacer marcha atrás.

Retrovisores retráctiles

La función retráctil de los retrovisores te ayuda a aparcar en los lugares más estrechos.

Autoencendido de luces

Los faros se iluminan automáticamente cuando el nivel de luz desciende bruscamente.



Llantas de aleación de 17"

Estas llantas bitono aportan un aspecto distintivo y deportivo.

Faros antiniebla delanteras

Proporcionan iluminación adicional cuando hay mala visibilidad para que conducir sea más fácil y seguro.



COMFORT

1.4 i-VTEC (5 Puertas)

Transmisión manual de 6 velocidades

1.8 i-VTEC (Tourer)

Transmisión manual de 6 velocidades

Transmisión automática de 5 velocidades

1.6 i-DTEC

Transmisión manual de 6 velocidades

- Llantas de aleación de 16"
- Sistema activo de freno en ciudad
- Luces diurnas sistema LED
- Asientos traseros multiconfigurables
- Cierre centralizado
- Pantalla multi-información inteligente i-MID
- Radio CD estéreo compatible con MP3
- Sistema de teléfono manos libres (HFT)¹
- Toma auxiliar/puerto USB²
- Elevalunas eléctricos delanteros y traseros
- Control de estabilidad y tracción del vehículo (VSA)
- Control de cruceo con limitador de velocidad
- Sistema Eco Assist
- Sistema Start/Stop de parada automática del motor al ralentí (con transmisión manual)



Equipamiento exclusivo Tourer

- Barras de techo
- Anclajes en maletero para sujeción de carga
- Bandeja cubre maletero retráctil de un solo toque
- Toma 12V en maletero



CONTROL DE CRUCERO



SISTEMA DE MANOS LIBRES BLUETOOTH®

A/C

Climatizador automático

El control del clima mantiene el habitáculo del coche a la temperatura seleccionada de forma automática.

Control de velocidad de cruceo y limitador de velocidad

El control de cruceo permite mantener una velocidad constante y reduce la tensión que provoca la conducción en los desplazamientos largos.

Radio CD compatible con MP3 con toma USB/AUX

Te permite enlazar el reproductor de música con el radio CD compatible con MP3.

Retrovisores exteriores eléctricos y calefactables

Fáciles de ajustar al ángulo perfecto y potentes para las mañanas más frías.



¹Consulta el listado de teléfonos compatibles en www.hondahandsfree.com
²Utiliza siempre el dispositivo de memoria USB recomendado. Algunos dispositivos de memoria USB pueden no funcionar en esta unidad de audio.

ELIGE TU
COLOR

- 01 AZUL DEPORTIVO METALIZADO
- 02 GOLDEN BROWN METALIZADO
- 03 AZUL TWILIGHT METALIZADO
- 04 ROJO MILÁN
- 05 GRIS PLATA METALIZADO
- 06 BLANCO ORQUÍDEA PERLADO
- 07 NEGRO CRISTAL PERLADO
- 08 GRIS PULIDO METALIZADO
- 09 ROJO PASIÓN PERLADO

TAPICERÍA



TEXTIL NEGRO



PIEL / SÍMIL PIEL NEGRA



PIEL / SÍMIL PIEL GRIS

	Textil Negro	Piel / Simil Piel Negra	Piel / Simil Piel Gris
Executive	-	•	•
Lifestyle	•	-	-
Sport	Tapicería + Techo interior	-	-
Comfort	•	-	-



01



02



03



04



05



06



07



08



09

5 Puertas Gasolina Especificaciones técnicas	Lifestyle		Sport	Elegance			Comfort	S		
	1.8 i-VTEC		1.8 i-VTEC	1.4 i-VTEC	1.8 i-VTEC	1.8 i-VTEC	1.4 i-VTEC	1.4 i-VTEC	1.8 i-VTEC	1.8 i-VTEC
Descripción										
Carrocería	5 Puertas									
Tracción	Delantera									
Transmisión	Manual, 6 velocidades	Auto., 5 velocidades	Manual, 6 velocidades			Auto., 5 velocidades	Manual, 6 velocidades			Auto., 5 velocidades
Motor										
Combustible	Gasolina/Sin Plomo 95									
Cilindrada (cc)	1.798			1.339	1.798		1.339		1.798	
Ratio de Compresión	10,6			10,5	10,6		10,5		10,6	
Distribución	SOHC, por cadena									
Normativa de emisiones	EURO 6									
Prestaciones										
Potencia máxima (kW/rpm)	104kW/6.500rpm			73kW/6.000rpm	104kW/6.500rpm		73kW/6.000rpm		104kW/6.500rpm	
Potencia máxima (CV/rpm)	142CV/6.500rpm			100CV/6.000rpm	142CV/6.500rpm		100CV/6.000rpm		142CV/6.500rpm	
Par máximo (Nm/rpm)	174Nm/4.300rpm			127Nm/4.800rpm	174Nm/4.300rpm		127Nm/4.800rpm		174Nm/4.300rpm	
Aceleración 0 - 100 km/h (s)	9,6	11,3	9,4	14	9,4	11,2	13,4	13,0	8,7	10,4
Velocidad máxima (km/h)	215	210	215	187	215	210	187		190	
Consumos y emisiones										
Urbano (l/100km)	7,6	8,7	7,6	6,7	7,6	8,7	6,7	6,6	7,3	8,7
Extra urbano (l/100km)	5,2	5,0	5,2	4,8	5,2	5,0	4,7		4,9	4,8
Combinado (l/100km)	6,1	6,4	6,1	5,5	6,1	6,4	5,4		5,8	6,3
Combinado CO ₂ (g/km)	145	150	145	131	145	150	129	128	136	148
Dimensiones										
Longitud (mm)	4.370									
Anchura/Con retrovisores (mm)	1.770/2.065									
Altura - en vacío (mm)	1.470 (Aleta)							1.440 (Techo) 1.590 (Antena)		
Distancia entre ejes (mm)	2.595									
Ancho de vía - Delantero/Trasero (mm)	1.530/1.530						1.540/1.540			
Distancia al suelo - con conductor (mm)	140									
Plazas (personas)	5									
Diámetro de giro - a la carrocería (m)	11,86						11,28			
Vueltas tope a tope	2,49						2,63			
Capacidades										
Capacidad del maletero - asientos traseros montados (litros, método VDA)	477									
Capacidad del maletero - hasta la ventana con asientos traseros plegados (litros, método VDA)	1.210									
Capacidad del maletero - hasta el techo con asientos traseros plegados (litros, método VDA)	1.378									
Depósito de combustible (l)	50									
Pesos										
Peso en vacío (kg)	1.271-1.341	1.297-1.372	1.271-1.341	1.184-1.275	1.271-1.341	1.297-1.372	1.184-1.275		1.207-1.295	1.242-1.261
Peso máximo autorizado (kg)	1.750	1.790	1.750	1.680	1.750	1.790	1.680		1.720	
Carga (kg)	409	418	409	405	409	418	405		425	459
Peso máximo en eje - Delantero/Trasero (kg)	950/830	990/830	950/830	900/820	950/830	990/830	900/820		920/820	930/830
Peso máximo remolcable - Con freno/Sin freno (kg)	1.400/500	1.000/500	1.400/500	1.200/500	1.400/500	1.000/500	1.200/500	N/A		
Peso máximo en el techo (kg)	75									
Ruedas										
Llantas de aleación	17"		17" Sport en negro	17"			16"		15"	
Neumáticos	225/45 R17						205/55 R16		195/65 R15	

5 Puertas Diésel	Executive		Lifestyle	Sport	Elegance	Comfort	S
Especificaciones técnicas	1.6 i-DTEC		1.6 i-DTEC	1.6 i-DTEC	1.6 i-DTEC	1.6 i-DTEC	1.6 i-DTEC
Descripción							
Carrocería	5 Puertas						
Tracción	Delantera						
Transmisión	Manual, 6 velocidades						
Motor							
Combustible	Diesel						
Cilindrada (cc)	1.597						
Ratio de Compresión	16,0						
Distribución	DOHC, por cadena						
Normativa de emisiones	EURO 5						
Prestaciones							
Potencia máxima (kW/rpm)	88kW/4.000rpm						
Potencia máxima (CV/rpm)	120CV/4.000rpm						
Par máximo (Nm/rpm)	300Nm/2.000rpm						
Aceleración 0 - 100 km/h (s)	10,8	10,5					10,2
Velocidad máxima (km/h)	207						
Consumos y emisiones							
Urbano (l/100km)	4,1					4,0	
Extra urbano (l/100km)	3,5					3,3	
Combinado (l/100km)	3,7					3,6	
Combinado CO ₂ (g/km)	98					94	
Dimensiones							
Longitud (mm)	4.370						
Anchura/Con retrovisores (mm)	1.770/2.065						
Altura - en vacío (mm)	1.470 (Aleta)						1.440 (Techo) 1.590 (Antena)
Distancia entre ejes (mm)	2.595						
Ancho de vía - Delantero/Trasero (mm)	1.530/1.530					1.540/1.540	
Distancia al suelo - con conductor (mm)	145						
Plazas (personas)	5						
Diámetro de giro - a la carrocería (m)	11,86					11,28	
Vueltas tope a tope	2,49					2,63	
Capacidades							
Capacidad del maletero - asientos traseros montados (litros, método VDA)	477						
Capacidad del maletero - hasta la ventana con asientos traseros plegados (litros, método VDA)	1.210						
Capacidad del maletero - hasta el techo con asientos traseros plegados (litros, método VDA)	1.378						
Depósito de combustible (l)	50						
Pesos							
Peso en vacío (kg)	1.307-1.425						
Peso máximo autorizado (kg)	1.870						
Carga (kg)	445						
Peso máximo en eje - Delantero/Trasero (kg)	1.050/845						
Peso máximo remolcable - Con freno/Sin freno (kg)	1.400/500						
Peso máximo en el techo (kg)	45	75					
Ruedas							
Llantas de aleación	17"		17" en negro		17"		16"
Neumáticos	225/45 R17					205/55 R16	

Tourer Gasolina Especificaciones técnicas	Lifestyle		Elegance		Comfort	
	1.8 I-VTEC		1.8 I-VTEC		1.8 I-VTEC	
Descripción						
Carrocería	Tourer					
Tracción	Delantera					
Transmisión	Manual, 6 velocidades	Automática, 5 velocidades	Manual, 6 velocidades	Automática, 5 velocidades	Manual, 6 velocidades	Automática, 5 velocidades
Motor						
Combustible	Gasolina/Sin Plomo (95)					
Cilindrada (cc)	1.798					
Ratio de Compresión	10,6					
Distribución	SOHC, por cadena					
Normativa de emisiones	EURO 6					
Prestaciones						
Potencia máxima (kW/rpm)	104kW/6.500rpm					
Potencia máxima (CV/rpm)	142CV/6.500rpm					
Par máximo (Nm/rpm)	174Nm/4.300rpm					
Aceleración 0 - 100 km/h (s)	9,5	11,3	9,4	11,2	9,2	11,1
Velocidad máxima (km/h)	210	205	210	205	210	205
Consumos y emisiones						
Urbano (l/100km)	7,8	8,9	7,8	8,9	7,7	8,9
Extra urbano (l/100km)	5,5	5,3	5,5	5,3	5,3	5,2
Combinado (l/100km)	6,4	6,6	6,4	6,6	6,2	6,5
Combinado CO ₂ (g/km)	149	155	149	155	146	153
Dimensiones						
Longitud (mm)	4.590					
Anchura/Con retrovisores (mm)	1.770/2.065					
Altura - en vacío (mm)	1.480 (Aleta)					
Distancia entre ejes (mm)	2.595					
Ancho de vía - Delantero/Trasero (mm)	1.530/1.530				1.540/1.540	
Distancia al suelo - con conductor (mm)	140					
Plazas (personas)	5					
Diámetro de giro - a la carrocería (m)	11,86				11,28	
Vueltas tope a tope	2,49				2,63	
Capacidades						
Capacidad del maletero - asientos traseros montados (litros, método VDA)	624					
Capacidad del maletero - hasta la ventana con asientos traseros plegados (litros, método VDA)	1.116					
Capacidad del maletero - hasta el techo con asientos traseros plegados (litros, método VDA)	1.668					
Depósito de combustible (l)	50					
Pesos						
Peso en vacío (kg)	1.288-1.354	1.317-1.382	1.288-1.354	1.317-1.382	1.288-1.354	1.317-1.382
Peso máximo autorizado (kg)	1.790	1.830	1.790	1.830	1.790	1.830
Carga (kg)	436	448	436	448	436	448
Peso máximo en eje - Delantero/Trasero (kg)	950/880	990/880	950/880	990/880	950/880	990/880
Peso máximo remolcable - Con freno/Sin freno (kg)	1.400/500	1.000/500	1.400/500	1.000/500	1.400/500	1.000/500
Peso máximo en el techo (kg)	75					
Ruedas						
Llantas de aleación	17"				16"	
Neumáticos	225/45 R17				205/55 R16	

Tourer Diésel	Executive	Lifestyle	Elegance	Comfort	S
Especificaciones técnicas	1.6 I-DTEC	1.6 I-DTEC	1.6 I-DTEC	1.6 I-DTEC	1.6 I-DTEC
Descripción					
Carrocería	Tourer				
Tracción	Delantera				
Transmisión	Manual, 6 velocidades				
Motor					
Combustible	Diesel				
Cilindrada (cc)	1.597				
Ratio de Compresión	16,0				
Distribución	DOHC, por cadena				
Normativa de emisiones	EURO 5				
Prestaciones					
Potencia máxima (kW/rpm)	88kW/4.000rpm				
Potencia máxima (CV/rpm)	120CV/4.000rpm				
Par máximo (Nm/rpm)	300Nm/2.000rpm				
Aceleración 0 - 100 km/h (s)	10,5		10,4	10,3	10,1
Velocidad máxima (km/h)	195				
Consumos y emisiones					
Urbano (l/100km)	4,3			4,2	
Extra urbano (l/100km)	3,7			3,6	
Combinado (l/100km)	3,9			3,8	
Combinado CO ₂ (g/km)	103			99	
Dimensiones					
Longitud (mm)	4590				
Anchura/Con retrovisores (mm)	1.770/2.065				
Altura - en vacío (mm)	1.480 (Aleta)				
Distancia entre ejes (mm)	2.595				
Ancho de vía - Delantero/Trasero (mm)	1.530/1.530			1.540/1.540	
Distancia al suelo - con conductor (mm)	145				
Plazas (personas)	5				
Diámetro de giro - a la carrocería (m)	11,86			11,28	
Vueltas tope a tope	2,49			2,63	
Capacidades					
Capacidad del maletero - asientos traseros montados (litros, método VDA)	624				
Capacidad del maletero - hasta la ventana con asientos traseros plegados (litros, método VDA)	1.116				
Capacidad del maletero - hasta el techo con asientos traseros plegados (litros, método VDA)	1.668				
Depósito de combustible (l)	50				
Pesos					
Peso en vacío (kg)	1.342-1.440				
Peso máximo autorizado (kg)	1.910				
Carga (kg)	470				
Peso máximo en eje - Delantero/Trasero (kg)	1.050/895				
Peso máximo remolcable - Con freno/Sin freno (kg)	1.400/500				
Peso máximo en el techo (kg)	75				
Ruedas					
Llantas de aleación	17"			16"	
Neumáticos	225/45 R17			205/55 R16	

Equipamiento Gama

	Executive	Lifestyle	Sport *	Elegance	Comfort	S
Seguridad						
Airbag conductor i-SRS (inflado de doble etapa)	●	●	●	●	●	●
Airbag de pasajero con sistema de desconexión	●	●	●	●	●	●
Airbag lateral conductor y acompañante	●	●	●	●	●	●
Airbags de cortina delanteros y traseros	●	●	●	●	●	●
Asientos delanteros con sistema minimizador de daños cervicales	●	●	●	●	●	●
Frenos delanteros ventilados/traseros macizos	●/●	●/●	●/●	●/●	●/●	●/●
Sistema antibloqueo de frenos ABS	●	●	●	●	●	●
Sistema electrónico de distribución de la frenada (EBD)	●	●	●	●	●	●
Asistente a la frenada (BA)	●	●	●	●	●	●
Control de estabilidad y tracción VSA	●	●	●	●	●	●
Sistema de ayuda de arranque en pendiente	●	●	●	●	●	●
Cinturones delanteros con ELR de 2 etapas	●	●	●	●	●	●
Asientos traseros con ELR	●	●	●	●	●	●
Sistema de anclaje ISOFIX (asientos traseros exteriores)	●	●	●	●	●	●
Señal de parada de emergencia	●	●	●	●	●	●
Sistema de aviso de desinflado (DWS)	●	●	●	●	●	●
Sistema Activo de Freno en Ciudad	●	●	●	●	●	
Avisador de Colisión Frontal	○	○	○	○		
Sistema de Reconocimiento de Señales de Tráfico	○	○	○	○		
Avisador de Cambio Involuntario de Carril	○	○	○	○		
Avisador de Ángulo Muerto con Sistema de Alerta de Tráfico Cruzado	○	○	○	○		
Protección anti robo						
Inmovilizador	●	●	●	●	●	●
Sistema de alarma	●	●	●	●		
Apertura selectiva	●	●	●	●	●	●
Bandeja cubre maletero*	●	●	●	●	●	
Bandeja cubre maletero retráctil automática ^Δ	●	●	●	●	●	
Cierre centralizado con 2 llaves		●	●	●	●	●
Apertura y arranque sin llave	●					
Acabado interior						
Tapicería de tela		●	●	●	●	●
Tapicería con acabado en piel/simil piel	●					
Volante en piel	●	●	●	●		
Pomo de cambio en piel ¹	●	●	●	●		
Pedales deportivos metálicos	●	●	●			
Tapizado interior del techo en negro ²			●			
Tecnología y funciones						
Modo ECON	●	●	●	●	●	
Pantalla multi información en color (i-MID)	●	●	●	●	●	●
Luz indicadora de cambio de marchas (SIL)	●	●	●	●	●	●
Dirección asistida eléctrica (EPS)	●	●	●	●	●	●
Sistema de parada automática al ralenti - Start/Stop ¹	●	●	●	●	●	●
Suspensión adaptativa ^Δ	●	●				
Levas de cambio en el volante ²		●		●	●	●

¹Con transmisión manual ²Con transmisión automática *Solo 5 puertas ^ΔSolo Civic Tourer

● Estandar ○ Parte del Pack de Seguridad Avanzada

Equipamiento Gama

	Executive	Lifestyle	Sport *	Elegance	Comfort	S
Confort y practicidad						
Climatizador automático					●**	
Climatizador automático dual	●	●	●	●		
Control de cruceo con limitador de velocidad	●	●	●	●	●	
Parabrisas delantero con sensor de lluvia	●	●	○	●		
Limpialuneta trasero	●	●	●	●	●	
Sensor de luces	●	●	○	●		
Retrovisor interior fotosensible	●	●	○	○		
Sensores de aparcamiento (Delanteros y Traseros)	●	●				
Elevalunas eléctricos (Delanteros y Traseros)	●	●	●	●	●	●
Elevalunas eléctricos delanteros/traseros de un solo toque (Up & Down)	●/●	●/●	●/-	●/●	●/-	●/-
Elevalunas de accionamiento remoto (vía mando llave)	●	●	●	●	●	●
Volante ajustable en altura y profundidad	●	●	●	●		
Retrovisores exteriores térmicos con ajuste eléctrico	●	●	●	●	●**	
Retrovisores exteriores con plegado eléctrico	●	●		●		
Retrovisores exteriores con plegado eléctrico remoto (vía mando llave)	●	●		●		
Espejos de cortesía/iluminados	●/●	●/●	●/●	●/●	●/●	●/-
Toma de 12V delantera/consola central/maletero	●/●/●	●/●/●	●/●/-	●/●/●	●/●/● ^Δ	●/-/-
Ganchos de carga en el maletero	●	●	●	●	●	●
Ajuste altura asiento conductor manual	●	●	●	●	●	●
Ajuste lumbar asiento conductor eléctrico	●					
Ajuste lumbar asiento pasajero eléctrico	●					
Ajuste lateral del asiento del conductor eléctrico	●					
Portaobjetos en respaldo asiento pasajero	●	●		●		
Apoyabrazos trasero	●	●		●		
Asientos delanteros calefactables	●	●	●	●	●**	
Asientos traseros multiconfiguración	●	●	●	●	●	
Red separadora de carga ^Δ	●	●		Accesorio	Accesorio	
Puntos de fijación ^Δ para la red de carga en pilar B y C	●	●		●	●	●
Borde de carga del maletero metálico ^Δ	●	●				
Maletero de doble fondo	●	●	●	●	●	
Luces interiores						
Relojes con luz azulada	●	●	●	●	●	●
Luz de lectura de mapas/Ambiente/Maletero/Guantera	●/●/●/●	●/-/●/-	●/-/●/-	●/-/●/-	●/-/●/-	-/-/●/-
Luz de ambiente azulada en puertas delanteras	●					
Luz de cortesía delantera y trasera	●	●	●	●	●	●
Luces exteriores						
Faros halógenos	●	●	●	●	●	●
Faros LED (Luces de cruce)	●	●				
Lavafaros	●	●	●	●	●**	
Luces de carretera automáticas	○	○	○	○		
Faros antiniebla	●	●	●	●		
Luces diurnas de LED integradas en el contorno del faro	●	●	●	●	●	●
Tercera luz de freno	●	●	●	●	●	●
Faros delanteros con apagado temporizado	●	●	●	●	●	●

^ΔDe serie con el Pack de seguridad avanzada *Solo 5 puertas ^ΔSolo Civic Tourer **No disponible en Civic Tourer 1.8 i-VTEC

● Estandar ○ Parte del Pack de Seguridad Avanzada - No disponible

Equipamiento Gama	Executive	Lifestyle	Sport*	Elegance	Comfort	S
Audio y comunicaciones						
Radio CD - compatible MP3				•	•	
Honda Connect (pantalla táctil 7", DAB, Aha™ integrado, internet)		•	•			
Honda Connect Navi (pantalla táctil 7", DAB, Aha™ Integrado, internet, Radio CD, navegador Garmin).	•	◦	◦	◦		
USB/AUX Jack				•	•	
2x USB/HDMI¹	•	•	•	◦		
4 Altavoces					•	
6 Altavoces			•	•		
8 Altavoces (Audio Premium, 320 W)	•	•				
Mandos de audio en el volante	•	•	•	•	•	
Bluetooth™ - manos libres (HFT)	•	•	•	•	•	
Cámara de visión trasera función parking y líneas de guía	Dinámicas	Dinámicas	Dinámicas	Estáticas		
Exterior						
Micro Antena						•*
Antena tipo aleta de tiburón	•	•	•	•	•	•Δ
Techo panorámico*	•					
Cristal del portón oscurecido*	•	•	•	•	•	
Cristales de privacidad	•	•	•			
Railles sobre el techo Δ	Plateado	Plateado		Negro	Negro	Negro
Alerón trasero en color de la carrocería*			•			
Parrilla delantera inferior de rejilla*			•			

¹Sin toma AUX

ΔSolo Civic Tourer

•Solo 5 puertas

•Estandar

◦Opción

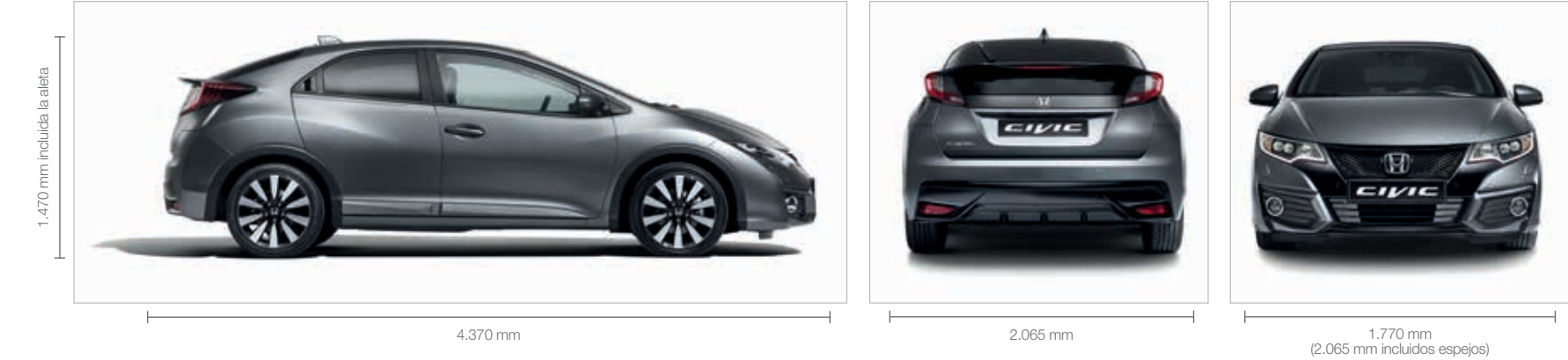
Pack de Seguridad Avanzada (Opción)	Pack Elegance* / Sport / Lifestyle / Executive
Avisador de Colisión Frontal	•
Avisador de Cambio Involuntario de Carril	•
Sistema de Reconocimiento de Señales de Tráfico	•
Avisador de Ángulo Muerto	•
Sistema de Alerta de Tráfico Cruzado	•
Luces de Carretera Automáticas	•

* Excepto 1.4 i-VTEC

Combinación Sistema de Navegación y Pack de Seguridad Avanzada	Executive	Lifestyle		Sport			Elegance		
	1.6 i-DTEC	1.6 i-DTEC	1.8 i-VTEC	1.6 i-DTEC	1.8 i-VTEC	1.4 i-VTEC	1.6 i-DTEC	1.8 i-VTEC	1.4 i-VTEC
Sistema de Navegación Honda Connect Navi	•	◦	◦	◦			◦	◦	
Sistema de Navegación Honda Connect Navi + Pack de Seguridad Avanzada		◦	◦	◦	◦		◦	◦	
Pack de Seguridad Avanzada	◦								

•Estandar

◦Opción



ESCOGE TU PACK DE ACCESORIOS

FAVORITO

La gama de accesorios originales del Nuevo Honda Civic ha sido creada, testada y desarrollada con el fin de potenciar sus líneas y personalidad. Todos los elementos que componen los packs de accesorios originales han sido desarrollados al mismo tiempo que el vehículo cumpliendo con los mismos estándares de máxima calidad y fiabilidad del propio Civic.



Llantas Cobalt de 17" no incluidas en el pack.

PACK
CONVENIENCE



Este estilizado pack está diseñado para proteger la carrocería de tu coche.

FORMADO POR:

- Embellecedores de talonera interior de puerta
- Protectores paso de ruedas
- Bandeja de maletero

PACK
CHROME



Enfatiza la elegancia de tu Civic añadiendo los detalles cromados de este pack.



FORMADO POR:

- Embellecedor de parrilla frontal
- Decoraciones perfil inferior ventanillas
- Embellecedores molduras puertas
- Embellecedor difusor trasero
- Tapa depósito combustible



Llantas Hydrogen de 18" no incluidas en el pack.



Llantas Inferno 18" no incluida en el pack.

PACK
EXTERIOR RALLY RED



Con el pack Rally Red exterior darás un toque extra de deportividad a tu Civic en color Rojo Rally.

FORMADO POR:

- Embellecedor de parrilla frontal
- Embellecedor de retrovisores
- Aleron de techo
- Embellecedor paragolpes trasero

PACK
INTERIOR RALLY RED



Eleva a la máxima deportividad tu Civic con este pack interior en color Rojo Rally.

FORMADO POR:

- Embellecedor consola central
- Embellecedor volante
- Embellecedores salida de aire

PACK
INTERIOR SHINY BLACK

Para dar un toque extra de deportividad y potenciar la personalidad equipa tu Civic con este pack interior en color negro brillante.

FORMADO POR:

- Embellecedor consola central
- Embellecedor volante
- Embellecedores salida de aire



PACK
ILUMINACIÓN

Crea una atmósfera especial en el interior de tu Civic.



FORMADO POR:

- Embellecedor talonera puerta iluminado
- Luz ambiente en zona inferior delantera

PACK
BLACK EDITION

Potencia la personalidad de tu coche con este pack Black Edition.

FORMADO POR:

- Faldones delanteros y laterales negro brillante
- Retrovisores exteriores negro brillante
- Difusor trasero negro brillante
- Spoiler de techo negro cristal
- Tapa de depósito de combustible deportiva negro brillante
- Insignia Black Edition



Llantas Nitrogen de 18" opcionales en el pack.

PACK
CARGO



Organiza tu maletero con este pack de prácticos accesorios.

FORMADO POR:

- Red de separación
- Bandeja de maletero con divisores.
- Red lateral
- Embellecedor borde metálico zona de carga



EQUIPAMIENTO
INDIVIDUAL



17" & 18" ARGON



17" RADIUM



17" NEON



17" COBALT



18" KRYPTON



18" HYDROGEN



18" NITROGEN



18" INFERNO



Sensores de parking



Barras de techo y Porta esquí



Enganche para remolque



Separador para mascotas



Embellecedor talonera puerta



Equipo de sonido HONDA 3D

Honda 3D SOUND

PERSIGUE TUS SUEÑOS

Soichiro Honda solía hablar de los sueños como la fuerza más poderosa que existe para transformar el mundo. Un día deseó crear un vehículo que ayudara a todas las personas a moverse de un lugar a otro con más comodidad y nació BATA- BATA, una bicicleta a la que añadió un generador como motor. Fue la primera moto Honda y su primer sueño hecho realidad. Desde entonces, en muchos países, donde no existe la palabra “motocicleta”, simplemente se le llama Honda.

LA TECNOLOGÍA MÁS HUMANA

ASIMO es el robot humanoide más evolucionado del mundo y el resultado de más de 20 años de ensayos. Camina, corre, sube y baja escaleras, puede coger objetos, responder a una petición y reconocer a las personas. Es un robot pionero en tecnología y el mejor banco de pruebas para los investigadores de Honda. Los avances tecnológicos de ASIMO encuentran su aplicación directa en nuestros vehículos mejorando sus prestaciones y eficiencia. De este modo cumplimos con uno de los principios que Soichiro Honda nos legó: la tecnología debe contribuir a mejorar la vida de todas las personas.



Asimo



Soichiro Honda

INGENIO COMBINA CON INNOVACIÓN

Ingeniero viene de ingenio, el talento humano para inventar, para crear, para encontrar una nueva forma de hacer las cosas.

Los ingenieros de Honda piensan diferente para poder encontrar nuevas soluciones. A través de la investigación, sus ideas se convierten en respuestas innovadoras. Por eso, nuestros ingenieros colocaron los motores del HONDA JET sobre sus alas en vez de debajo, ganando aerodinámica y velocidad, y ahorrando combustible. Por eso desarrollan nuevas tecnologías para nuestros vehículos como el sistema de prevención y mitigación de impactos, el control de crucero adaptativo o el sistema de protección de peatones, que facilitan la conducción y mejoran la seguridad tanto de los ocupantes del vehículo como de lo que les rodea.



Honda Jet

EN CONSTANTE EVOLUCIÓN

En Honda siempre pensamos que es posible llegar un poco más lejos. Creamos cada nuevo motor con el objetivo de evolucionar hacia un futuro más limpio y respetuoso con el medio ambiente.

Nuestros motores combinan potencia y eficiencia con menor consumo de combustible. El innovador motor diésel 1.6 litros i-DTEC, el primero de la serie tecnológica *Earth Dreams*, es silencioso y eficiente con el medio ambiente, además de ligero y compacto para ofrecer una rápida respuesta y una suave aceleración.

Nuestros avances para la próxima generación de nuevas tecnologías, no solo mejoran el rendimiento de la conducción sino que además también maximizan la economía de combustible.

Con la mirada puesta en alcanzar las emisiones cero de partículas contaminantes, aplicamos en nuestros vehículos y motocicletas, en las lanchas fueraborda con los motores más limpios y silenciosos, e incluso en nuestros cortacésped.

También lo aplicamos a nuestras fábricas verdes, con el uso de materiales naturales y ecológicos para contribuir a preservar nuestro planeta y cuidar la salud de las personas.

EARTH DREAMS
TECHNOLOGY



Moto GP

ADN COMPETITIVO

Después de crear la empresa de motores Honda, Soichiro pudo concentrarse en su pasión por las carreras, aprendiendo rápidamente que la derrota es sólo otra manera de mejorar. Esta pasión por los desafíos difíciles se ha convertido en nuestro principio general.

Hasta hoy, Honda ha ofrecido una imagen de marca de competición, produciendo los mejores vehículos de Fórmula 1, Moto GP, lanchas motoras, 4x4 e incluso máquinas cortacésped. Si podemos construirlos, podemos competir con ellos. Estamos orgullosos de competir y someter a nuestros vehículos a los test tan rigurosos como son las carreras.

Muchos han sido nuestros éxitos y esperamos conseguir muchos más: en el reconocido campeonato Mundial de Turismos, el World Touring Car Championship (WTCC), en la categoría de Moto GP del Campeonato del Mundo de Motocilismo y en el Campenato Mundial de Fórmula 1.



Honda Marine

FINANCIACIÓN A TU MEDIDA

Con Honda Finance podrás elegir la opción de financiación que mejor se adapte a tus necesidades, disfrutando de:

- Condiciones económicas muy favorables.
- Cuotas mensuales que se ajustan a cada cliente, pudiendo financiar hasta el 100% del vehículo.
- Resolución del contrato con trámites mínimos en tu Concesionario.
- Productos Exclusivos que no encontrarás en tu banco.
- Gestión completa: Financiación y Seguro del vehículo.

Honda Credit

- Decide la cuota que quieres pagar y el plazo. Nosotros te proporcionaremos una respuesta a tu medida.
- La duración del contrato se ajustará a tus necesidades. Podemos ofrecerte un plan de financiación hasta 84 meses para vehículos nuevos a un interés fijo durante todo el periodo de vigencia del contrato.

Honda Plan IN&OUT

- El Plan IN&OUT es una forma inteligente de comprar el vehículo que se adapta a tus necesidades. Tú decides la duración del contrato, no tiene requisitos de entrada, y el plan es aplicable a toda la gama de modelos Honda.
- Al adquirir un Honda con el Plan IN&OUT te garantizaremos por contrato un valor mínimo de recompra del automóvil al cabo de 2 ó 3 años*. Durante este periodo pagarás en cómodas cuotas mensuales la diferencia entre este valor mínimo garantizado y el precio de venta. Y al finalizar los 2 ó 3 años, según decidas, eliges qué haces:
 - **Cambiar tu Honda por uno nuevo.**
 - **Devolverlo como pago de la última cuota.***
 - **Quedártelo.**

*Según condiciones pactadas en el contrato.

Plan de pagos protegidos Honda

Pensando en tu tranquilidad y en la de tu familia, desde Honda Finance te ofrecemos la posibilidad de contratar nuestro Seguro de Protección de Pagos para que puedas seguir disfrutando de tu vehículo sin preocuparte del pago de las cuotas ante situaciones imprevistas. Este servicio está asegurado por Cardif España, Compañía líder en productos de protección de pagos en nuestro País, y contempla las siguientes coberturas:

- El pago del crédito cancelando la deuda pendiente en los casos de Fallecimiento o Incapacidad permanente y absoluta.
- El pago de las cuotas mensuales del préstamo mientras el cliente se encuentra en situación de Incapacidad temporal si su situación laboral en el momento del infortunio es de autónomo, funcionario o trabajador por cuenta ajena con contrato de trabajo temporal.*
- El pago de las cuotas mensuales del préstamo mientras el cliente se encuentre en situación de desempleo para aquellos asalariados por cuenta ajena con contrato de trabajo indefinido.*

*Máximo 6 cuotas consecutivas por siniestro y máximo de 18 cuotas por préstamo.

Puedes contratar nuestro Seguro de Protección de Pagos si eres una persona física que firma como titular un contrato de financiación con Honda Finance, siempre que seas mayor de 18 años en el momento de la firma y menor de 65 años en el momento de la finalización del contrato.



HONDA
Honda Finance España

Honda Renting

- Nuestro Renting de Marca ha sido diseñado con un destacado carácter propio y un exigente nivel de servicios.
- HONDA Renting incluye en una cuota fija ajustada a cada necesidad, el alquiler del vehículo, los mantenimientos y reparaciones, los impuestos, y el seguro a todo riesgo. De este modo, el gasto que supone la adquisición y mantenimiento del vehículo se transforma en un coste fijo mensual, sin sorpresas, lo que implica no asumir riesgos.
- Además, el importe de la cuota mensual es fiscalmente deducible y no aumenta el endeudamiento de las empresas.
- Con Honda Renting nuestros clientes se olvidan de trámites y preocupaciones ya que tienen un único interlocutor: todos los servicios de mantenimiento y reparación del vehículo, incluido cambio de neumáticos y reparación de lunas, se hacen siempre en su Concesionario Oficial Honda.



Programa de Seguros Honda

Nadie mejor que Honda puede asegurar tu Honda.

Te ofrecemos el mejor seguro para tu vehículo. Un servicio ágil y eficaz, a precios competitivos y con garantía de reparación Honda. Contratando el seguro de tu Honda a través de un Concesionario Oficial sentirás que estás en las mejores manos y disfrutarás de la tranquilidad de saber que, en caso de accidente, tu vehículo será reparado por profesionales especialmente formados para cuidarlo.

Ventajas:

- Tarifa especial para HONDA.
- Coberturas: Terceros, Terceros Ampliado, Todo Riesgo con/sin Franquicia.
- Call Center exclusivo para clientes Honda.
- Asistencia en viaje sin límite de Kilometraje.
- Te indemnizamos con el valor del vehículo nuevo en caso de siniestro total hasta los 5 años de antigüedad si compras otro Honda.
- Accesorios cubiertos hasta 1.000 € sin necesidad de inclusión.
- Cobertura de pedrisco y granizo.
- Asistencia de pinchazo y falta de combustible.
- Vehículo de sustitución.
- Gestión de infracciones de tráfico.

Infórmate en nuestros Concesionarios adheridos al Programa de Seguros Honda.



SERVICIO POSVENTA

En Honda ponemos a tu disposición el personal más cualificado, la más alta tecnología y una Red de Concesionarios especializada y dedicada al 100% a los vehículos Honda. Pero al comprar un Honda, también te llevas una forma de entender el mundo del automóvil: en Honda creemos que para ofrecer ideas más avanzadas y construir automóviles perfectos solo existe un camino: creer en el poder de los sueños.

Servicio atención al cliente

¿Tienes alguna duda? ¿Necesitas ampliar información? ¿En qué podemos ayudarte? Puedes contactar con nuestro **Servicio de Atención al Cliente, donde te facilitaremos cualquier información que necesites**, con el mejor servicio.

Honda Assistance

Estés donde estés. ocurra lo que ocurra, con Honda Assistance nos encontrarás siempre a tu lado, **24 horas al día durante 365 días al año**.

Con la Garantía Original de tu vehículo Honda, te beneficiarás de nuestro servicio de **asistencia gratuita en carretera**, estés donde estés.

Por eso, para prestar la ayuda más eficaz y la máxima cobertura, nuestro servicio de asistencia en carretera cubre situaciones de avería o accidente y también de **inmovilización del vehículo por avería, en España o en el Extranjero**.

Garantía HONDA

Queremos que disfrutes con la máxima tranquilidad de tu Honda. Por eso, toda nuestra gama de vehículos cuenta con **5 años de Garantía* sin límite de kms**, para que tu te encargues solo de disfrutar.



Extensión de garantía:

*En Honda ofrecemos 5 años de garantía (garantía original 3 años + 2 años de extensión de garantía mecánica).

Coberturas:

- ▶ Garantía corrosión superficie pintada: 3 años (Todos los modelos).
- ▶ Garantía corrosión escape: 5 años.
- ▶ Garantía corrosión chasis: 10 años.
- ▶ Garantía corrosiones estructurales: 12 años.

Recambios y Accesorios Originales

Vuelve a estrenar tu Honda.

Los Recambios Originales Honda vienen avalados por el sello de la máxima calidad, confianza y total garantía.

Con la gama de Accesorios Originales tendrás la oportunidad de reflejar en los vehículos toda tu personalidad y dotarlos de la máxima exclusividad.

La gama de Recambios y Accesorios Originales Honda ha sido sometida a estrictas pruebas de calidad y seguridad, siendo la única que puede garantizar el perfecto funcionamiento de tu Honda.

El suministro de Recambios y Accesorios se realiza desde nuestro Centro Logístico europeo ubicado en España, con un servicio de entrega de 24 horas.



Disponible a partir de Verano.
Consulta en tu concesionario Oficial Honda o en www.honda.es

TYPE R
CONCEPT

HONDA

The Power of Dreams

"Jamás debemos renunciar a perseguir nuestros propios sueños."

Soichiro Honda

Teléfono de información 902 424 646
www.facebook.com/honda.es
www.honda.es



02/15 Impreso en papel ecológico